

## Fiskhamnen \_ del 1 Ally Stålebring Bergh

I mitt projekt har jag haft 3 punkter som jag tagit med mig som jag antingen fått från att observera platsen eller från studie resan i Wien.

Det är följande:

- Kvarterstad (gatusystem som är inspirerat av det som finns i majorna)
- Omvandlingsbara kvarter ( öppna hörn och gårdar)
- Genompassager ("genvägar")

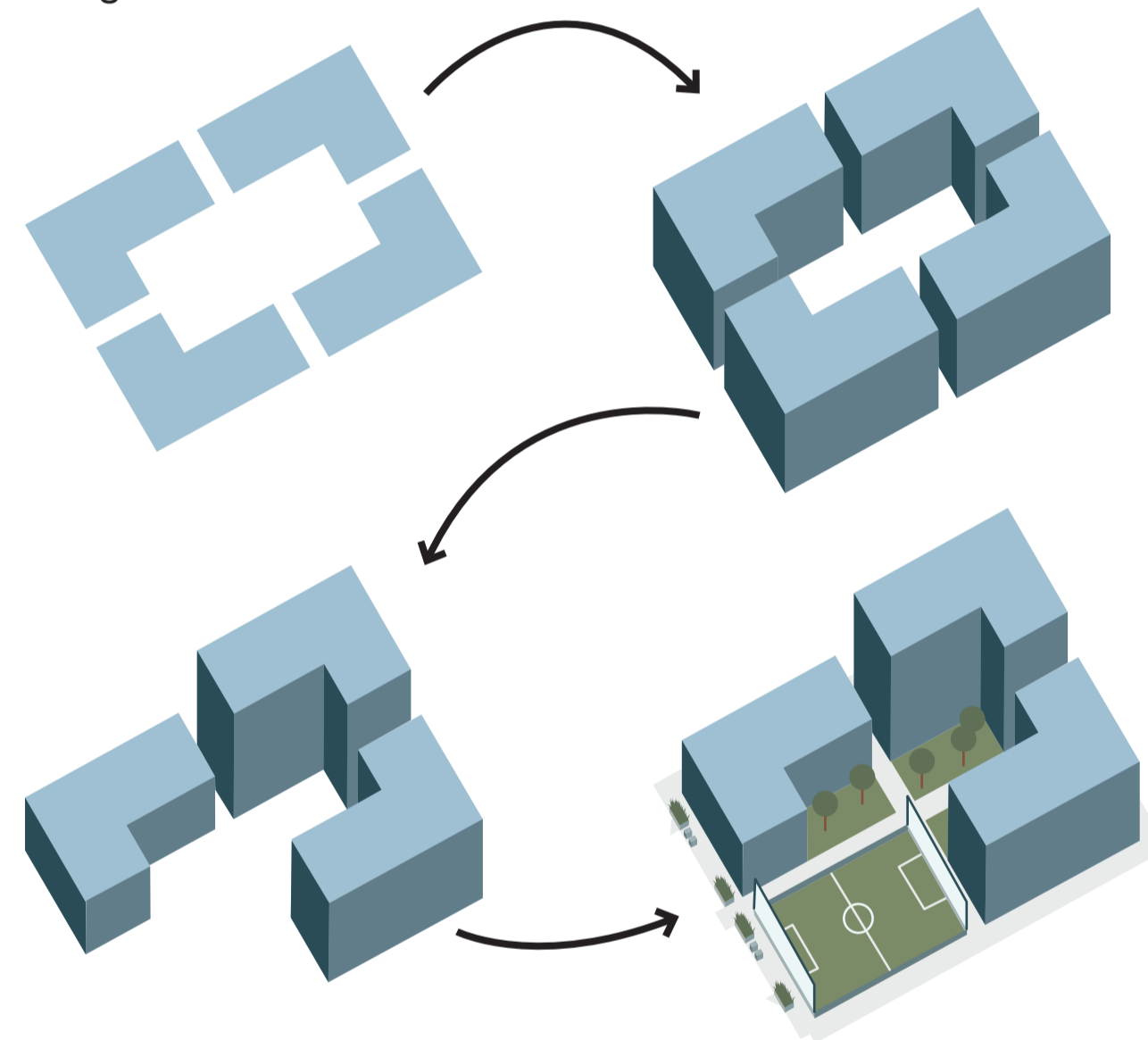


Projektet är inspirerat av området där majorna och Oscarsleden möts. Projektet har byggt på tre olika former av rörelse, bestämd rörelse (biltrafik), effektiv rörelse (cykel) och spontan rörelse(gång). Med dessa tre former av rörelse i åtanke skapas diagonala, vertikala och horisontella gång, cykel och bilvägar. Projektets designprincip är grunden till idén om att kunna röra sig fritt genom alla kvarter. Ett nytt område som är bekant i utformning men även medför nya kvaliteter och möjligheter för hamnen.

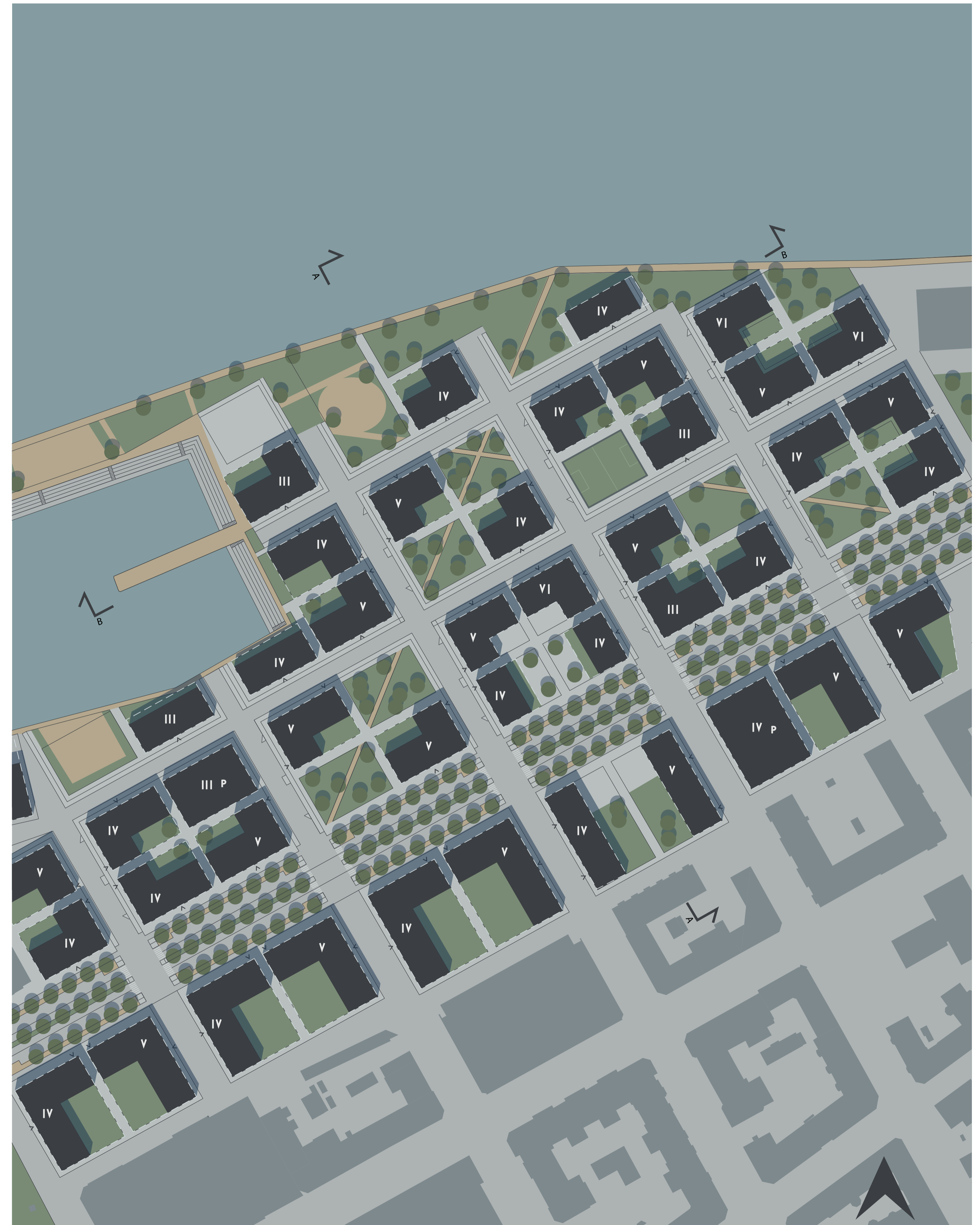
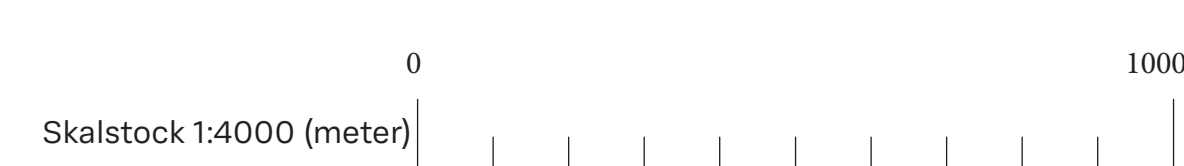
Att få närhet till vattnet och låta det mötet vara för alla. Att det som skymts av Oscarsleden får framhävas och hamnen blir en mer etablerad punkt för allmänheten. Älven som separerar Göteborg som stad borde istället utnyttjas till sin fulla potential med badplatser, parkstråk och verksamheter.

Byggnadsformerna har därmed anpassats efter dessa krav. Processen i utformningen av kvarterstrukturen ses nedan. Med en variation på byggnadshöjd och olika funktioner får varje kvarter sin egen karaktär.

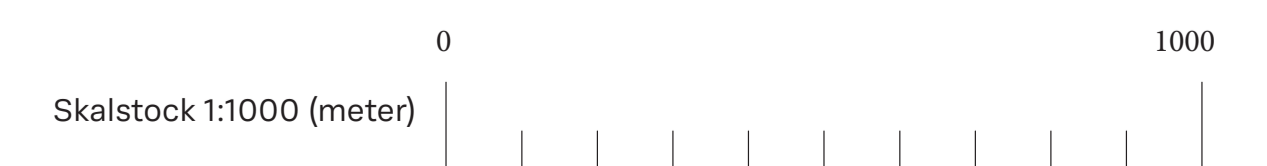
Genom att utgå från de rörelse principerna, spontan, effektiv och bestämd. Utformas ett stadsrum som både främjar tillgänglighet och skapar en visuell och funktionell koppling mellan Majorna och älven. Varje del av projektets utformning, från kvarterens karaktär till vägnätets struktur, så samverkar dessa för att skapa en organisk och inkluderande miljö där hamnen åter blir en naturlig och tillgänglig del av Göteborgs.

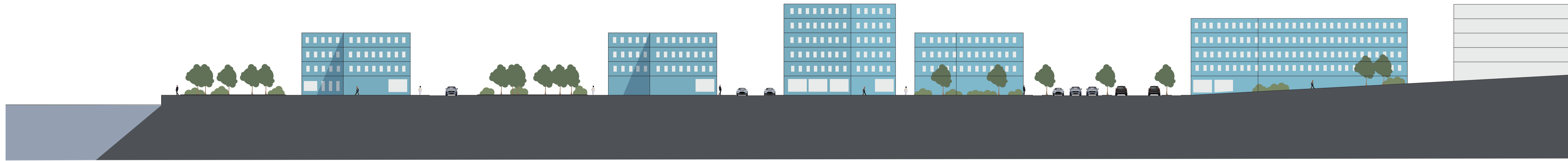


Bebyggelsestruktur 1:4000 (A1)

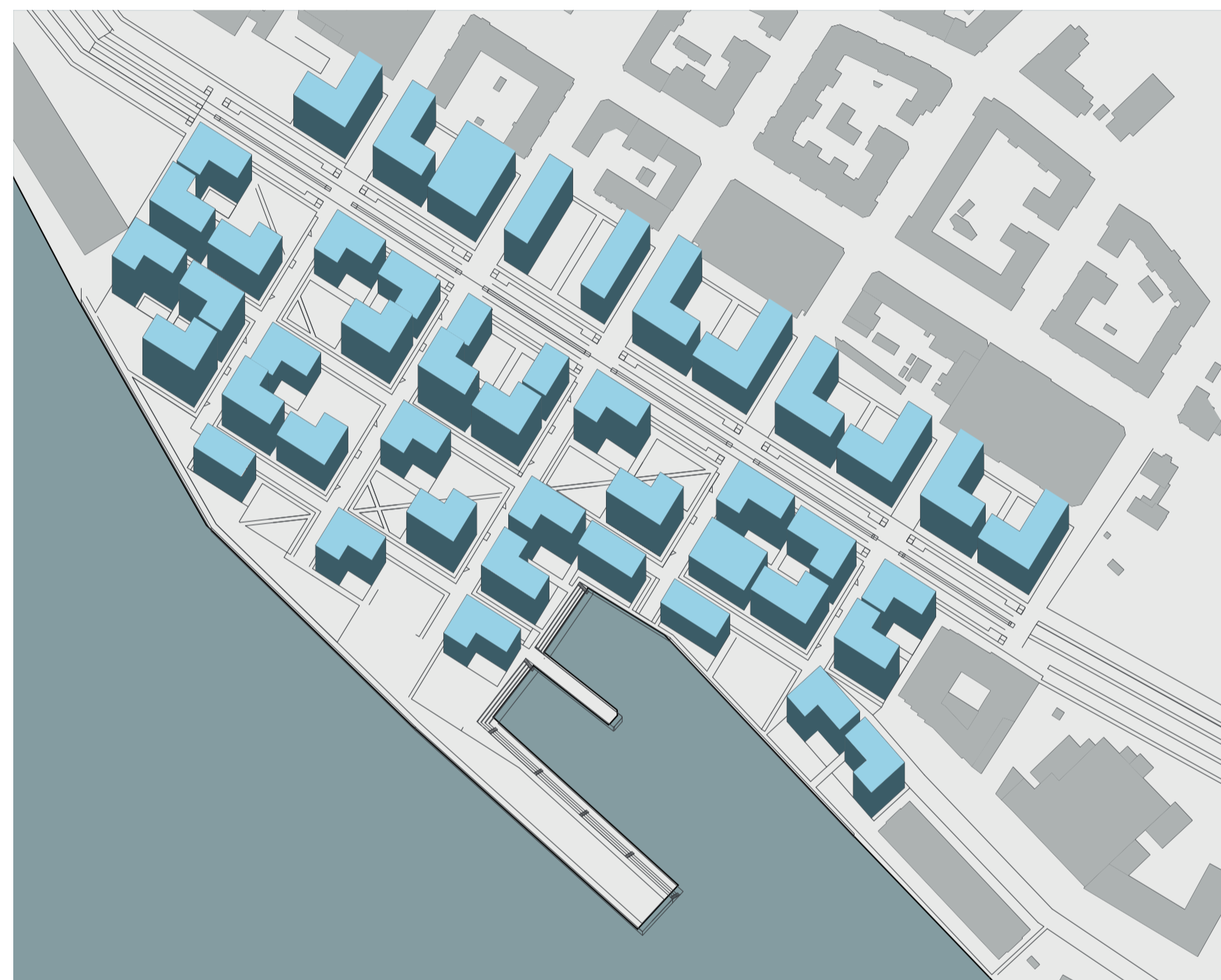


Illustrationsplan 1:1000 (A1)





Sektion A-A 1:400 (A1)



Fågelperspektiv



Perspektiv från Oscarsleden mot torg och bebyggelse



Perspektiv från kaj mot torg och bebyggelse



Sektion B-B 1:400 (A1)

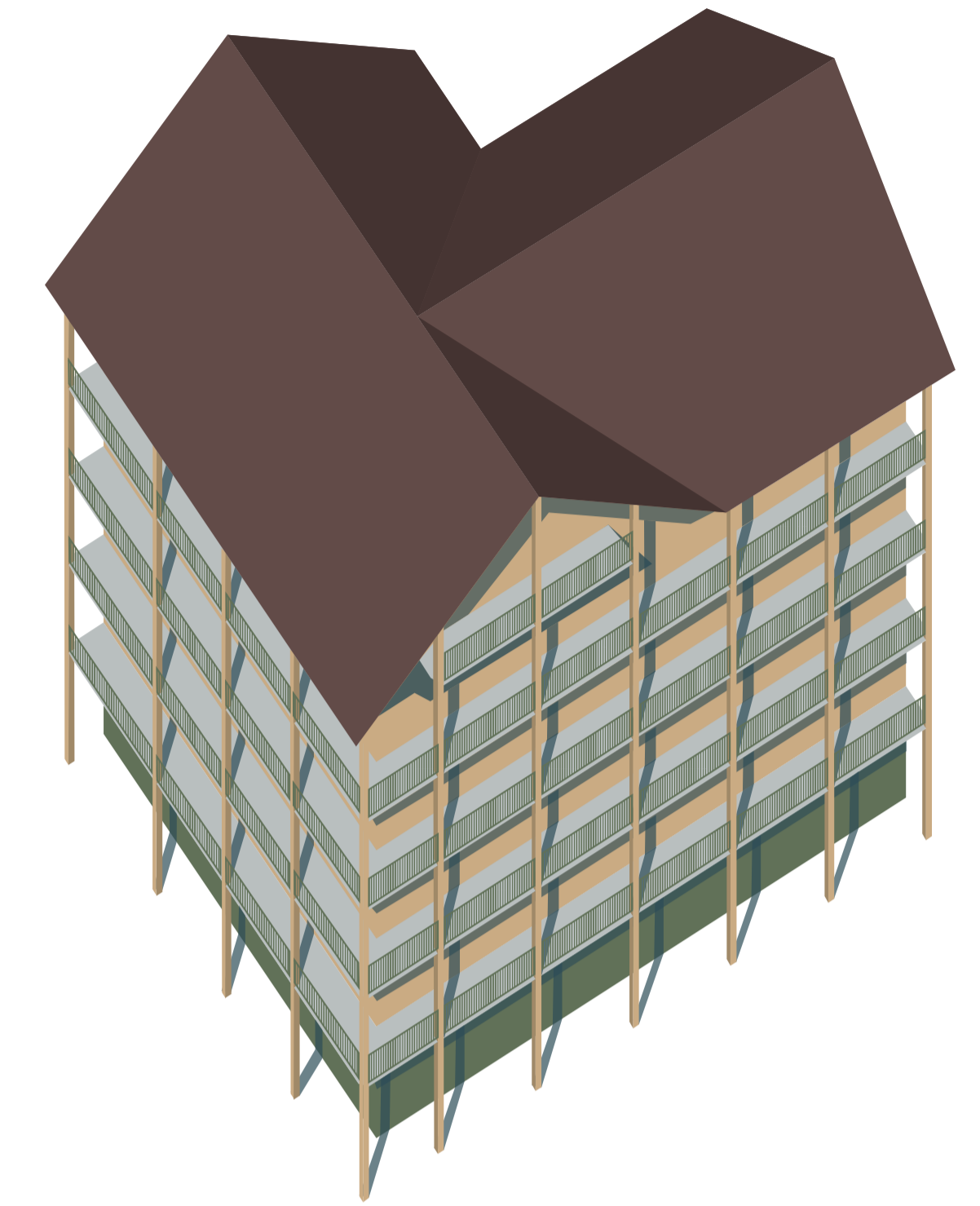


Situationsplan 1:400 (A1)

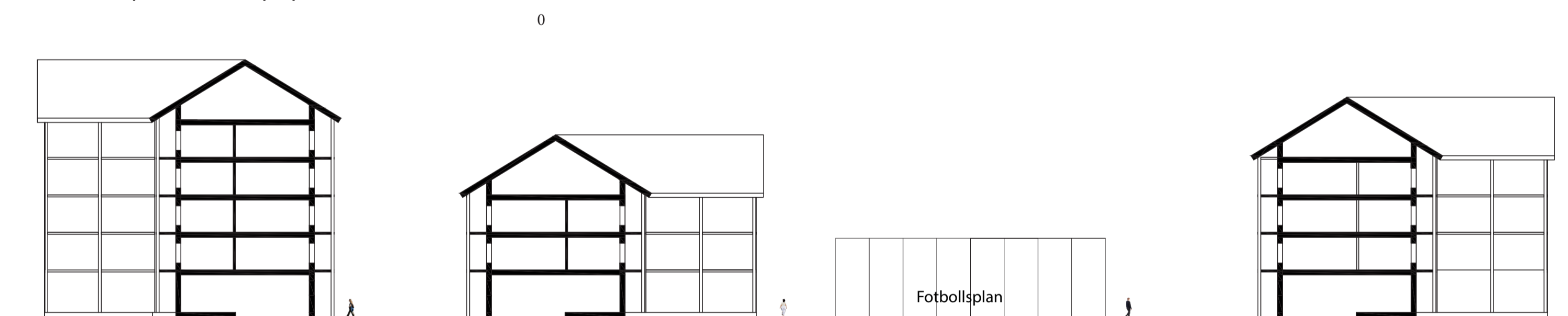
## Fiskhamnen KVARTER \_del 2

I nästa del av projektet utformades bostäder som ska kunna omvandlas till kontor. Stadsrummet runt byggnaden har fått en privat och publik del där energårdarna fått upphöjande mark mot fasaderna. Så att även om visionen för stadsplaneringen är att kunna ta sig genom kvarteren ska inte den privata biten tomt som bostadshusen hör till komprometteras. Då kommer inte privata områden behöva tas över av den publika ytan. Balkongerna som sträcker sig längs byggnadens innergård och yttre fasad ger skärmtak för den förbipasserande. Den ger även med sin pelarkonstruktion en uppdelning i gaturummet där det finns möjligheter för verksamheter att kunna nyttja ytan. Men även andra funktioner också som cykelparkering, växtlighet och av- och pålastning.

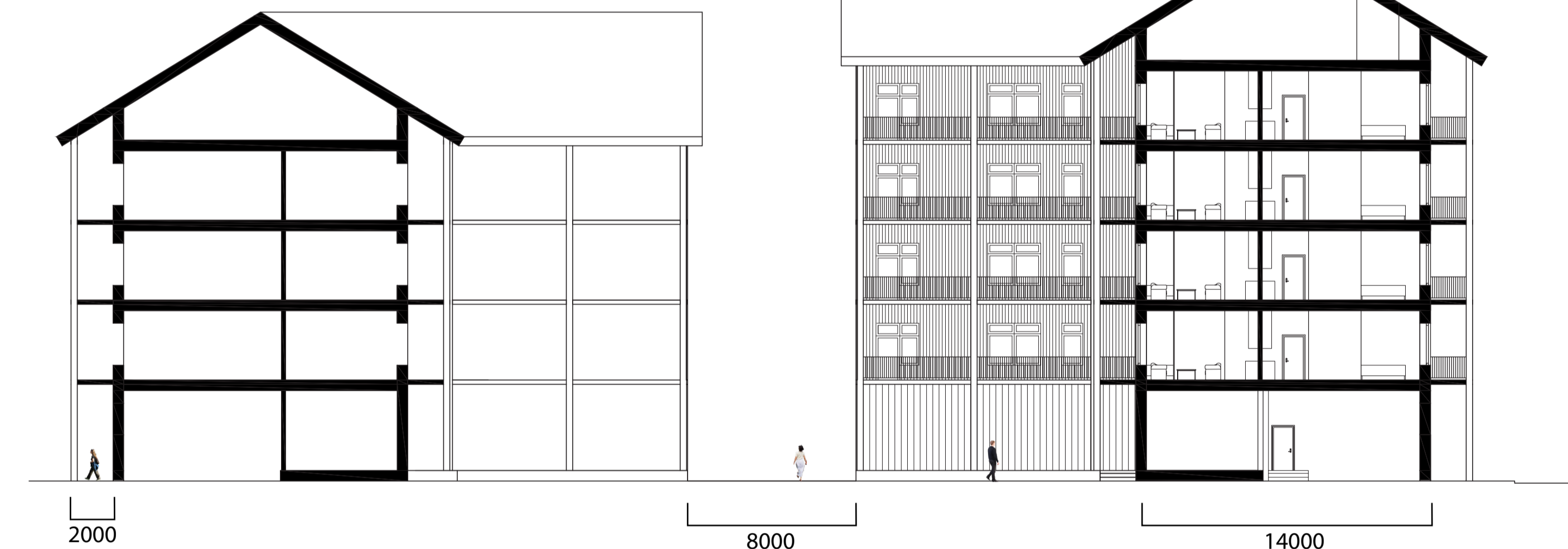
Fasadens uttryck ska vara bekant med referenser till majorna, men i en mer modern tolkning. Bottenplan markeras med en träpanel i en annan panel bredd och färg än resten av byggnaden. Taket täcks av kyrkspån som är målat med tjära och som sträcker sig ut över balkongerna. Trä får synas genom hela byggnaden i konstruktion, fasad och interiören. Vilket ger en mer enhetlig materialitet.



Sektion 1:200 (A1)



Sektion AA 1:400 (A1)



Fasad Väst 1:200 (A1)



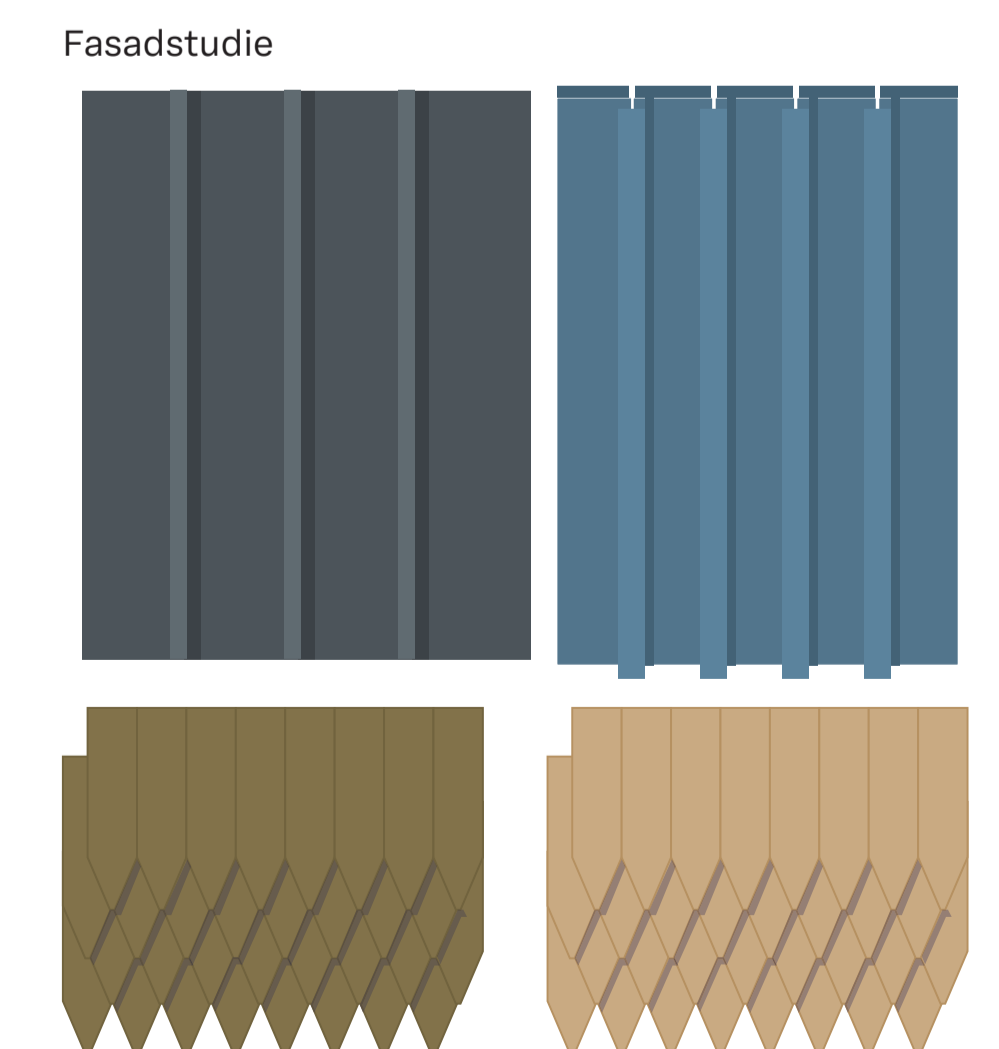
Fasad Syd 1:200 (A1)



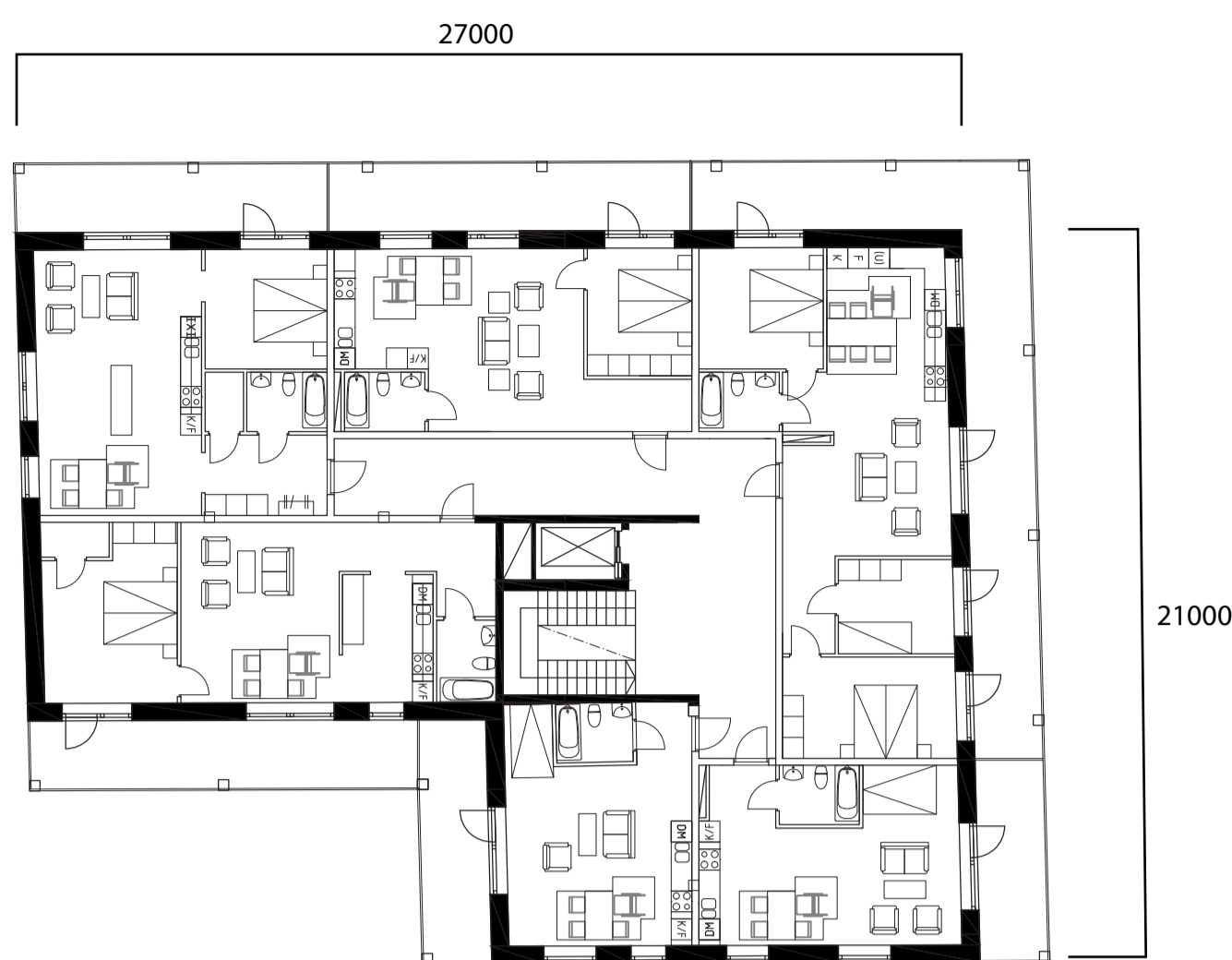
Fasad Öst 1:200 (A1)



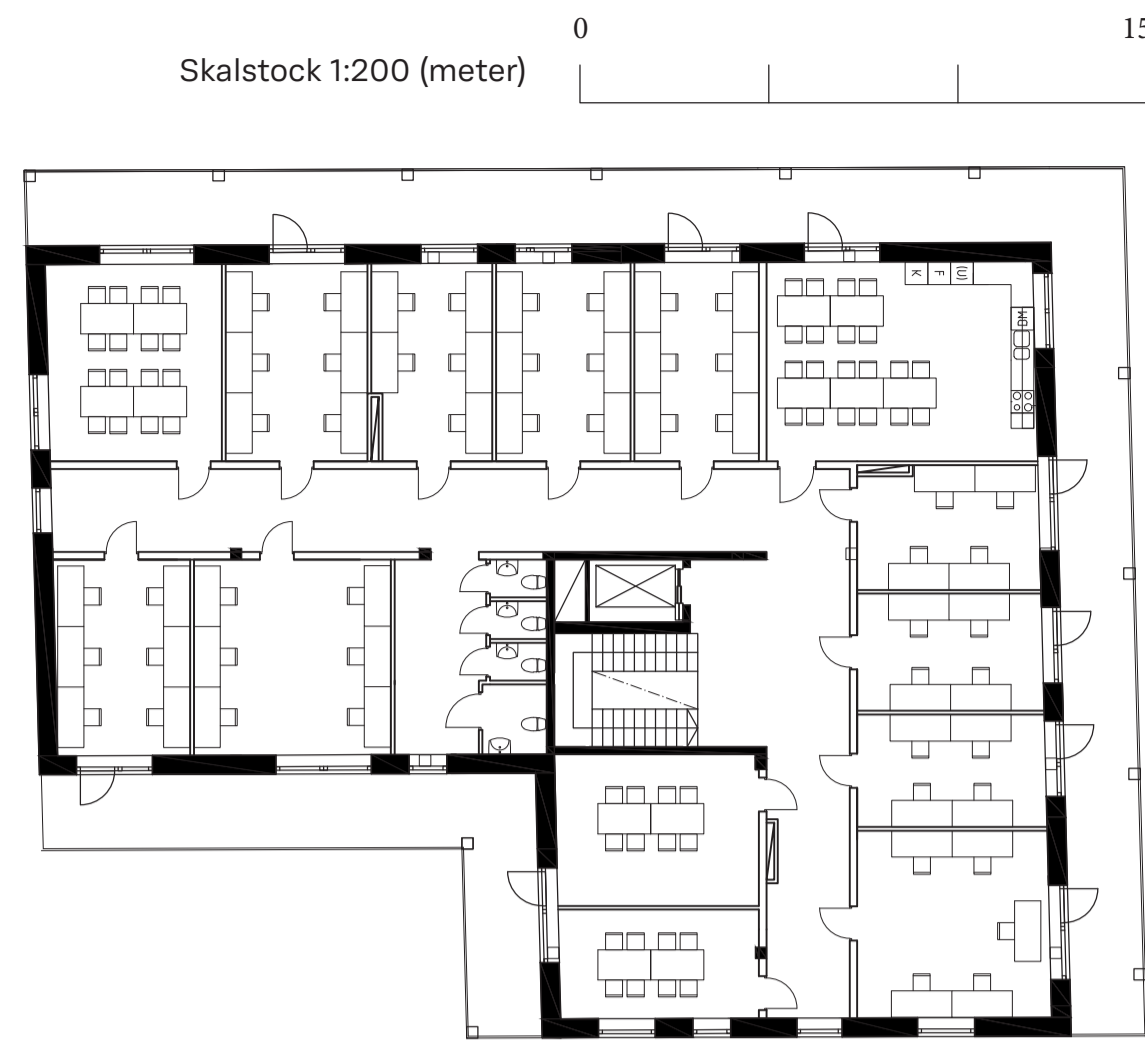
Fasad Norr 1:200 (A1)



Fasadstudie



Boendeplan 1:200 (A1)

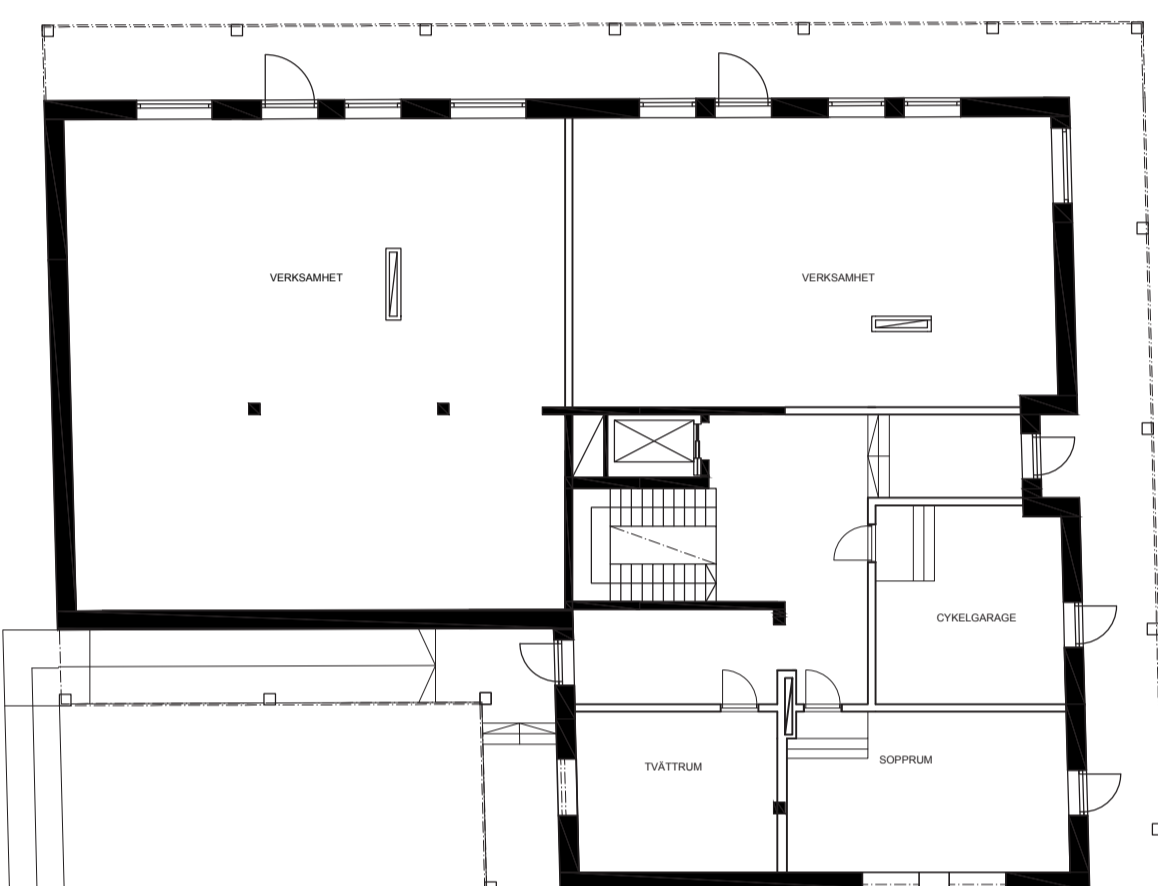


Kontorsplan 1:200 (A1)

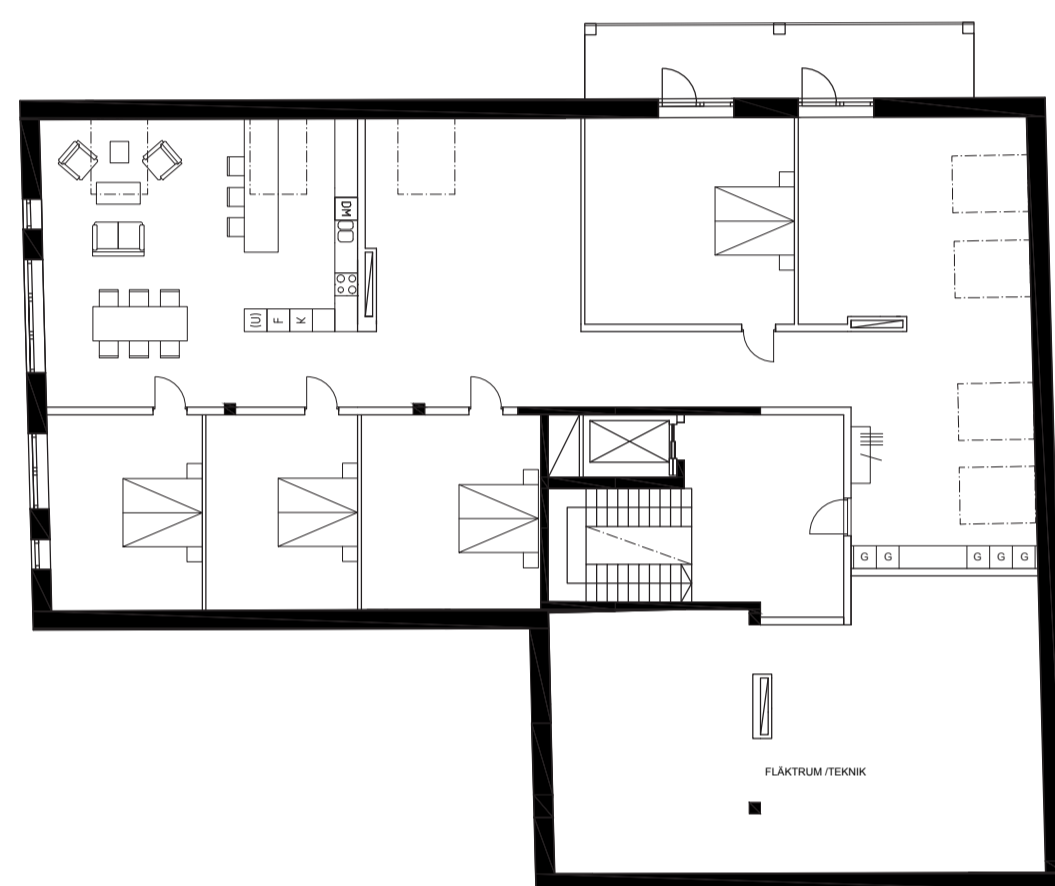


Sektion 1:200 (A1)

Med tanke på att kunna konvertera bostäderna till kontor har min vision varit att kunna behålla flera kvaliteter från bostadsformen. Takvåningen, som kan göras om till konferensvåning. Bostadsvåningen till olika mötesrum och cellkontor. Iggenom byggnaden så finns en korridor som kan knytas samman med närliggande kvartersbyggnader för att ge möjlighet för expansion av verksamheter.

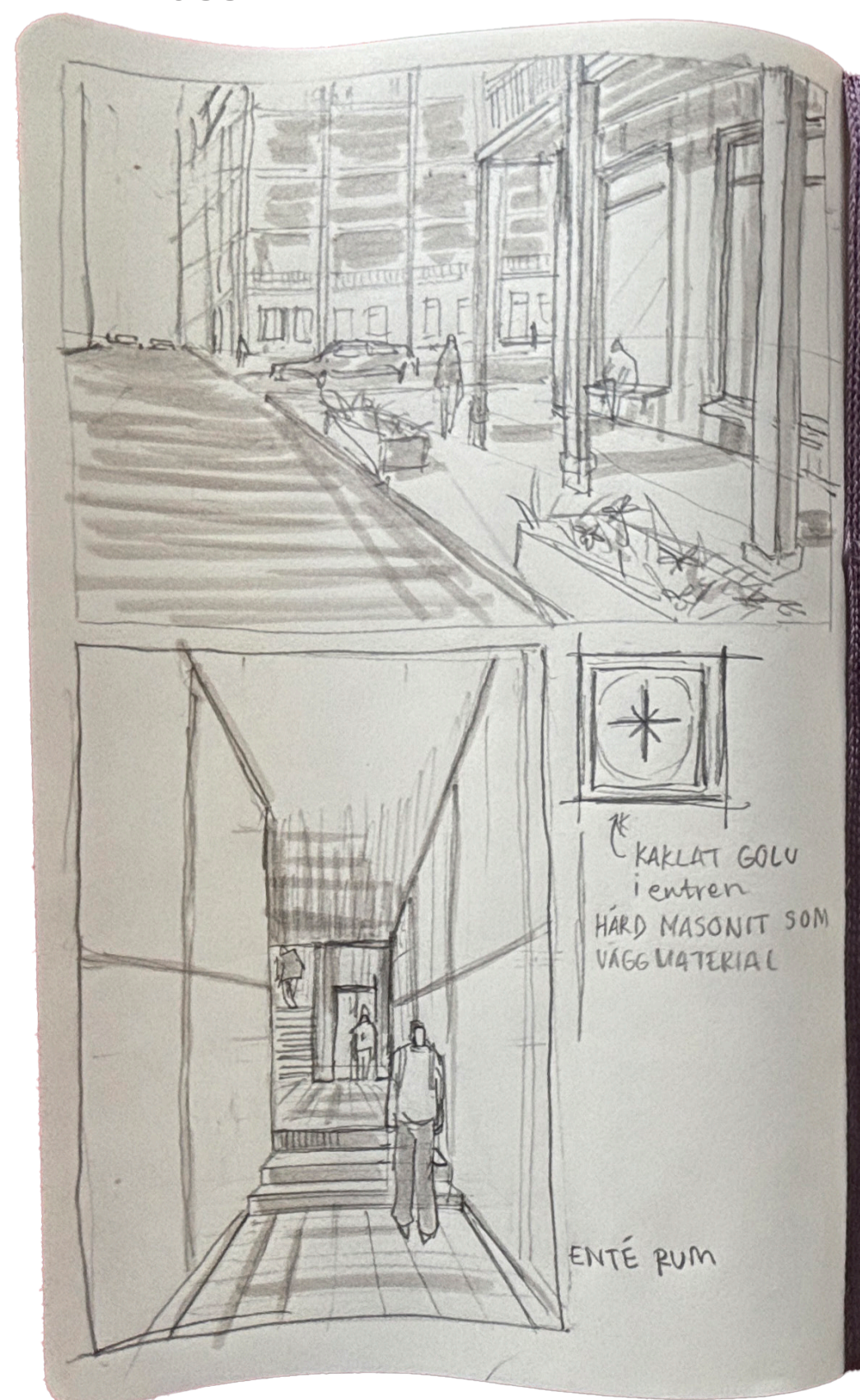


Entreplan 1:200 (A1)



Takvåning 1:200 (A1)

Byggnad i stadsum, perspektiv



Huvudrum, perspektiv



TAKVÅNING

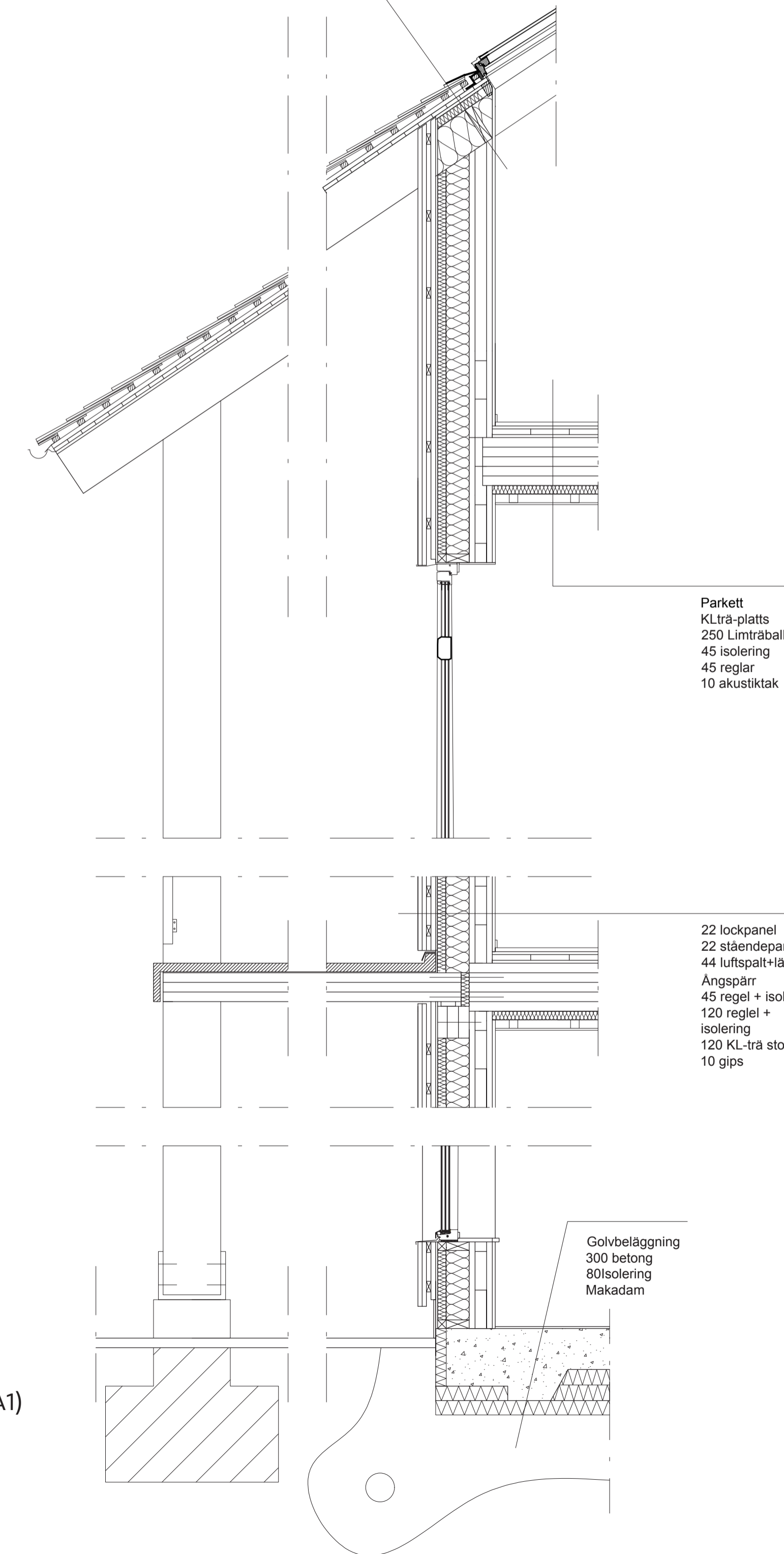
Entrerum, perspektiv

KAKLAT GOLV i entren  
HÄRD MASONIT SOM  
VÄGG MATERIAL

ENTÉ RUM



Fasadsnitt 1:20 (A1)



Fasadsektion 1:20 (A1)

Tak  
Kyrkspån  
25 bärläkt  
25 Ströläkt  
Takkapp  
Ångspärr  
räspont  
245 limträbjåk (45  
isolering, 200  
isolering)  
Ångspärr

Parkett  
KL-trä-platts  
250 Limträbjåk  
45 isolering  
45 regler  
10 akustiktak

22 lockpanel  
22 ståendepanel  
44 luftspalt+låkt  
Ångspärr  
45 regel + isolering  
120 regel +  
isolering  
120 KL-trä stomme  
10 gips

Golvbeläggning  
300 betong  
80isolering  
Makadam

Skalstock 1:20 (meter)