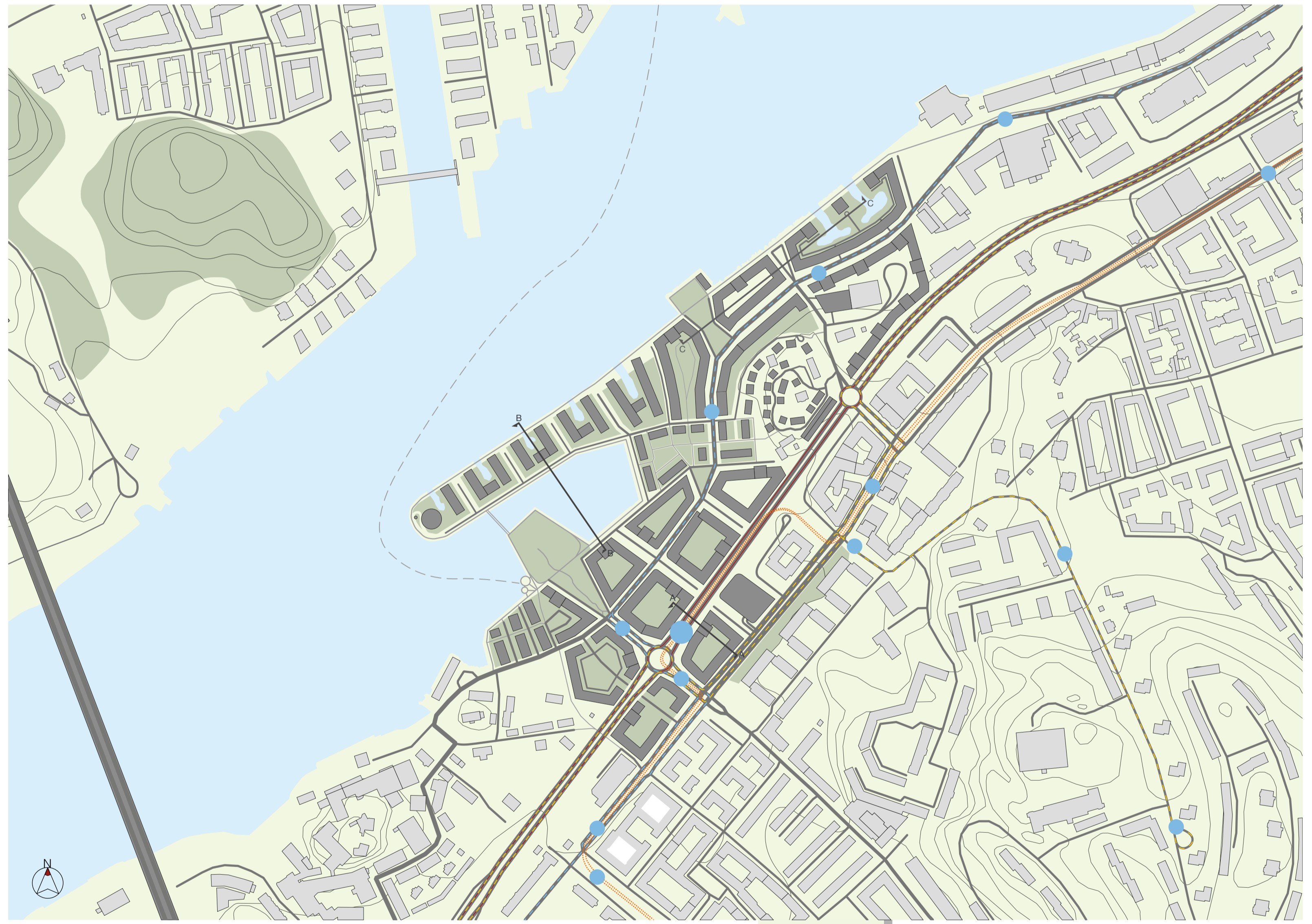
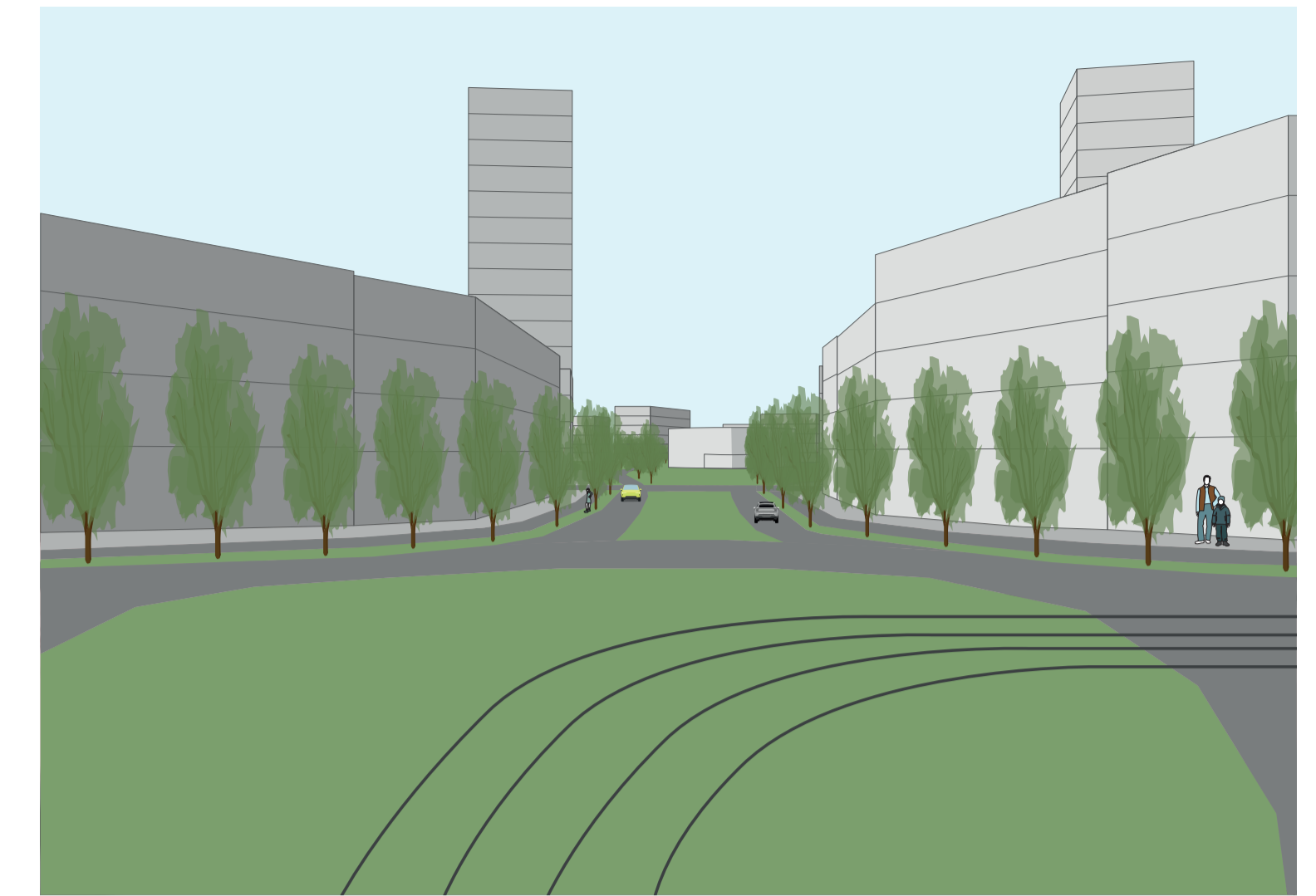




FÅGELSPERSPEKTIV



STRUKTURPLAN SKALA 1:4000 (A1)

414 55 - MAJORNAN STRAND

MAJORNA STRAND

Med det historiskt egna och lite ruffa ungdomliga Majorna söderut och det lite till försökt posha och stilrena kvarteren i Eriksberg i norr möts nu detta i en blandning med Majorna Strand.

Med avsikt att försöka utöka Majorna och Kungsladugård mot vattnet men samtidigt möta andra sidan älven med bebyggelse mot Eriksberg. Får vi Majorna Strand, med goda kommunikationer som kopplar på det existerande kollektivtrafiknätet skapar det inte bara bättre förutsättningar att ta sig till och från centrum för Majorna Strand utan hela närområdet. Existerande kommunikationer dras om för att aktivera upp hela Älvstråket hela vägen uppifrån danmarksterminalen och dras även in i ytterkanten av Majorna för att koppla på Fixfabriken och Sandarna.

Med spridd och varierad bebyggelse såsom radhus, villor och flerbostadshus bjuder Majorna Strand in alla. I området kan du bo hela livet.

För att få till en genomsnittlig låg bebyggelse och ändå möta täthetskraven har Ypenburg i Haag efterliknats där 15 våningars kontorshus skjuter upp ifrån kvarteren. Detta för att ge bättre ljusförhållanden samtidigt som det skapas attraktiva kontorslokaler med vy över hela älvrummet.

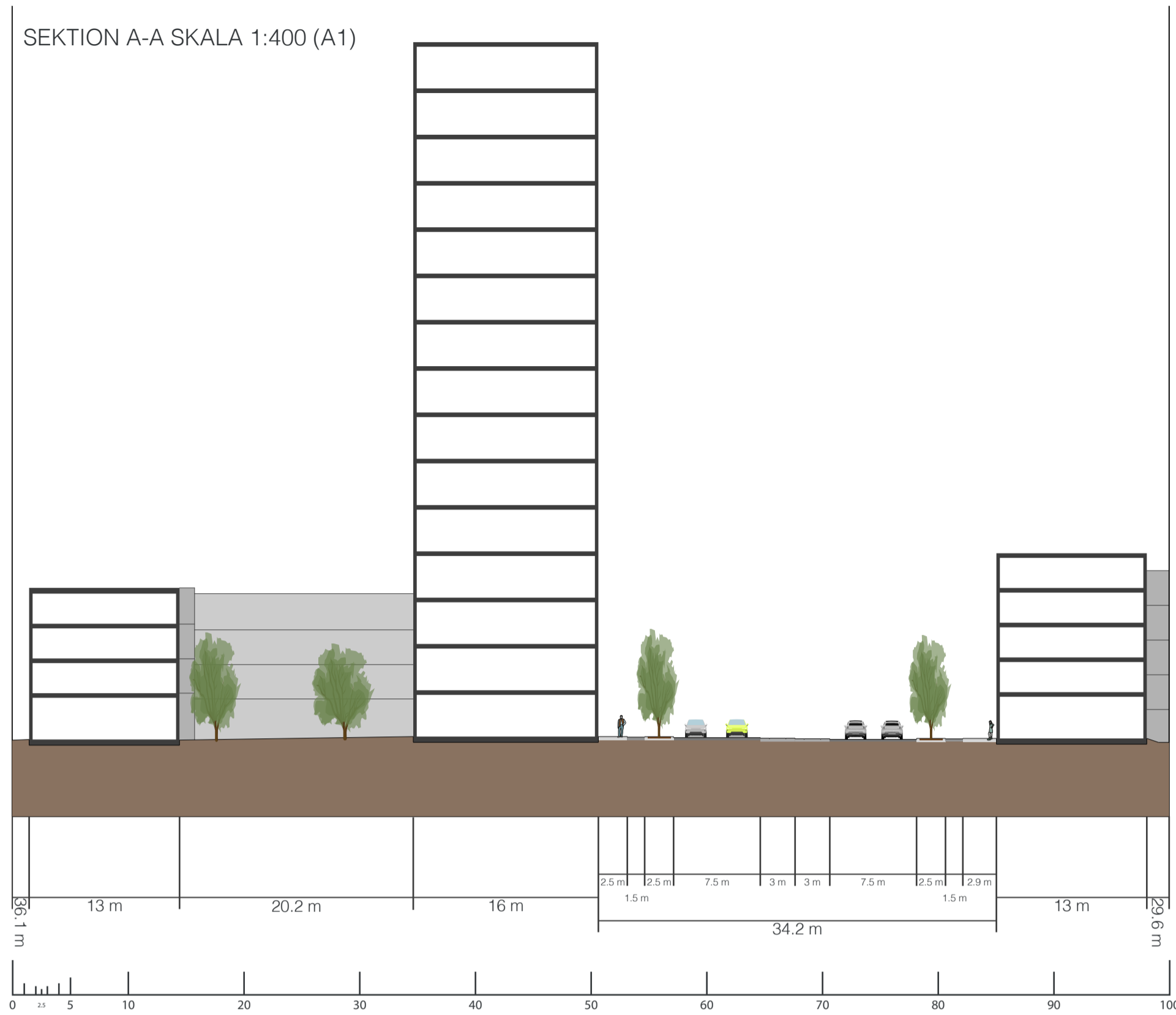
Majorna Strand är för alla. Inte bara stadsdelens invånare är de enda som är tänkta att röra sig i området. De andra Göteborgarna bjuds in främst med siktlinjer från Mariagatan men också med den nya Älvpromenaden som är en kombinerad gång och cykelbana som sträcker sig längs älven hela vägen in till centrum.

De tre kärnvärdena kring projekteringen har varit: God kommunikation, tätt med låg bebyggelse och en stadsdel för alla.

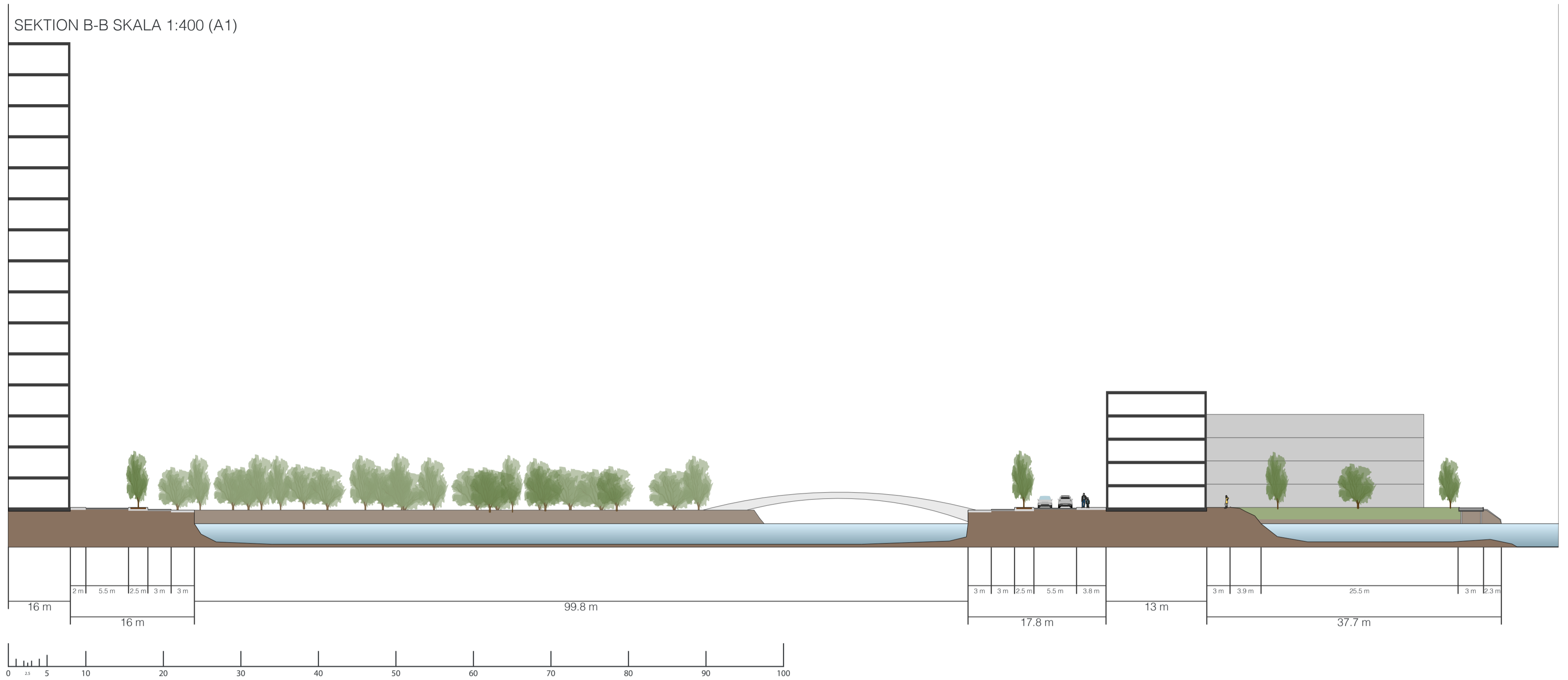


ILLUSTRATIONSPLAN SKALA 1:1000 (A1)

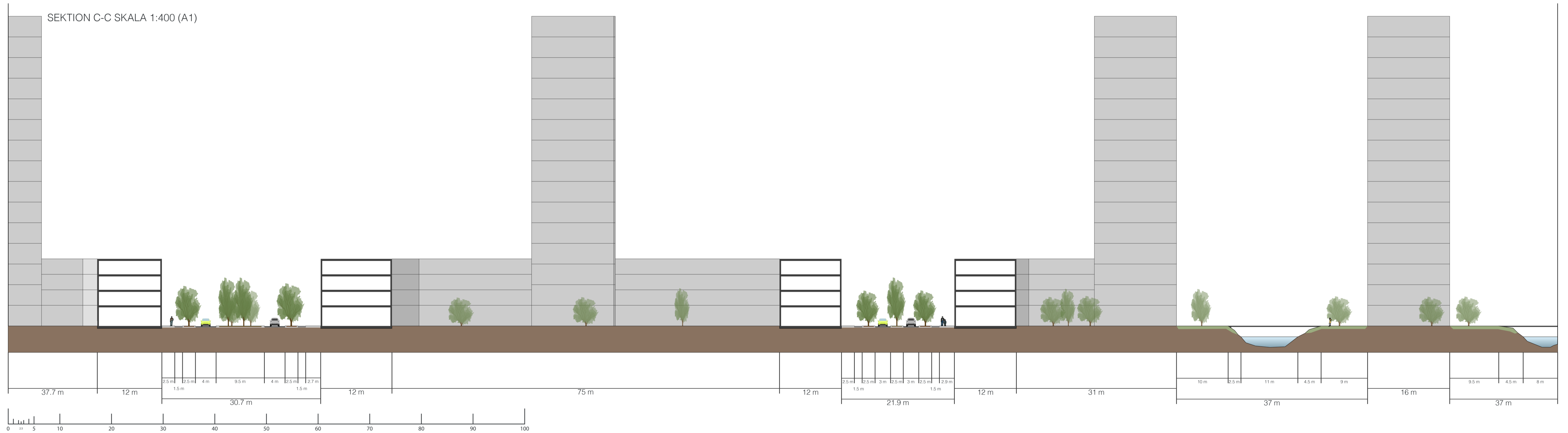
SEKTION A-A SKALA 1:400 (A1)



SEKTION B-B SKALA 1:400 (A1)



SEKTION C-C SKALA 1:400 (A1)



För att strategiskt bygga upp och aktivera stadsdelen delas produktionen upp i 4 etapper. Etapp 1 är de kvarter som binder an mot Majorna, i denna etapp görs även det markarbete som behöver göras och de vägar som beror etappen läggs. Även spårvagnslinjen dras om till sin tänkta plats. Etapp 2 bygger upp de hus som är mot Älven för att blandning av lameller och kvarter. Etapp 3 bygger till parkeringsbehovets tänkta efterfrågan och det stora kontorskvartret mot Oscarsallén. Etapp 4 bygger till all småskalig bebyggelse såsom villor, radhus och de lamellerna som är tänkta att binda samman med klippan och sockerbrukets område.



VOLYM - MAJORNA STRANDS BIBLIOTEK

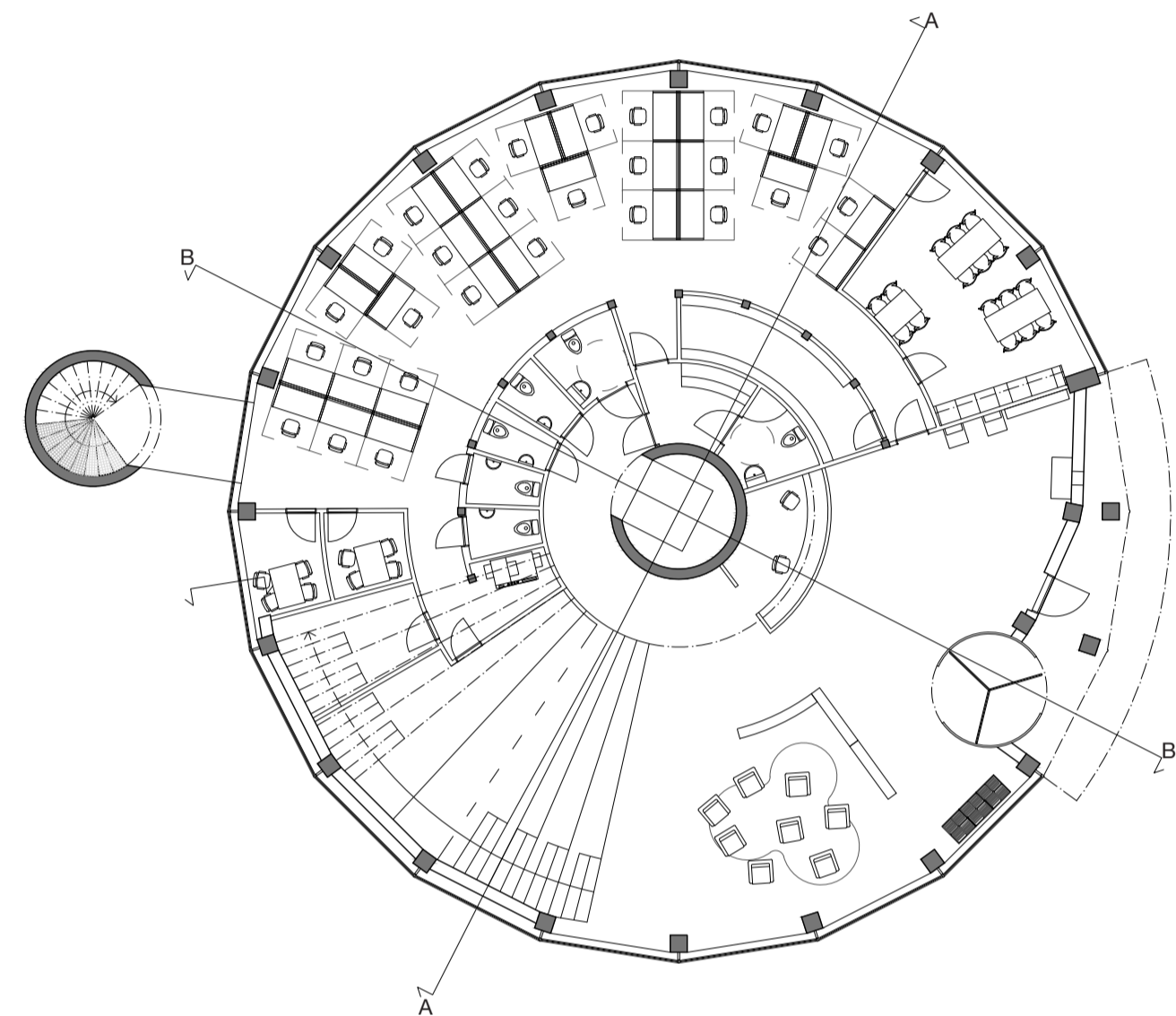
Biblioteket Volym en ny, unik mötesplats i Majorna Strand, designad för att erbjuda både kunskap och ro. Byggnadens runda form och fönsterfasad släpper in mycket ljus, medan den exponerade limträstommen ger en varm och inbjudande känsla.

I byggnaden finns tre olika rumsvolymer:
 En våningshöjd för en mer intim känsla och ro. Två våningshöjder som skapar en rymlig atmosfär.
 Tre våningshöjder för en imponerande upplevelse innanför entrén.

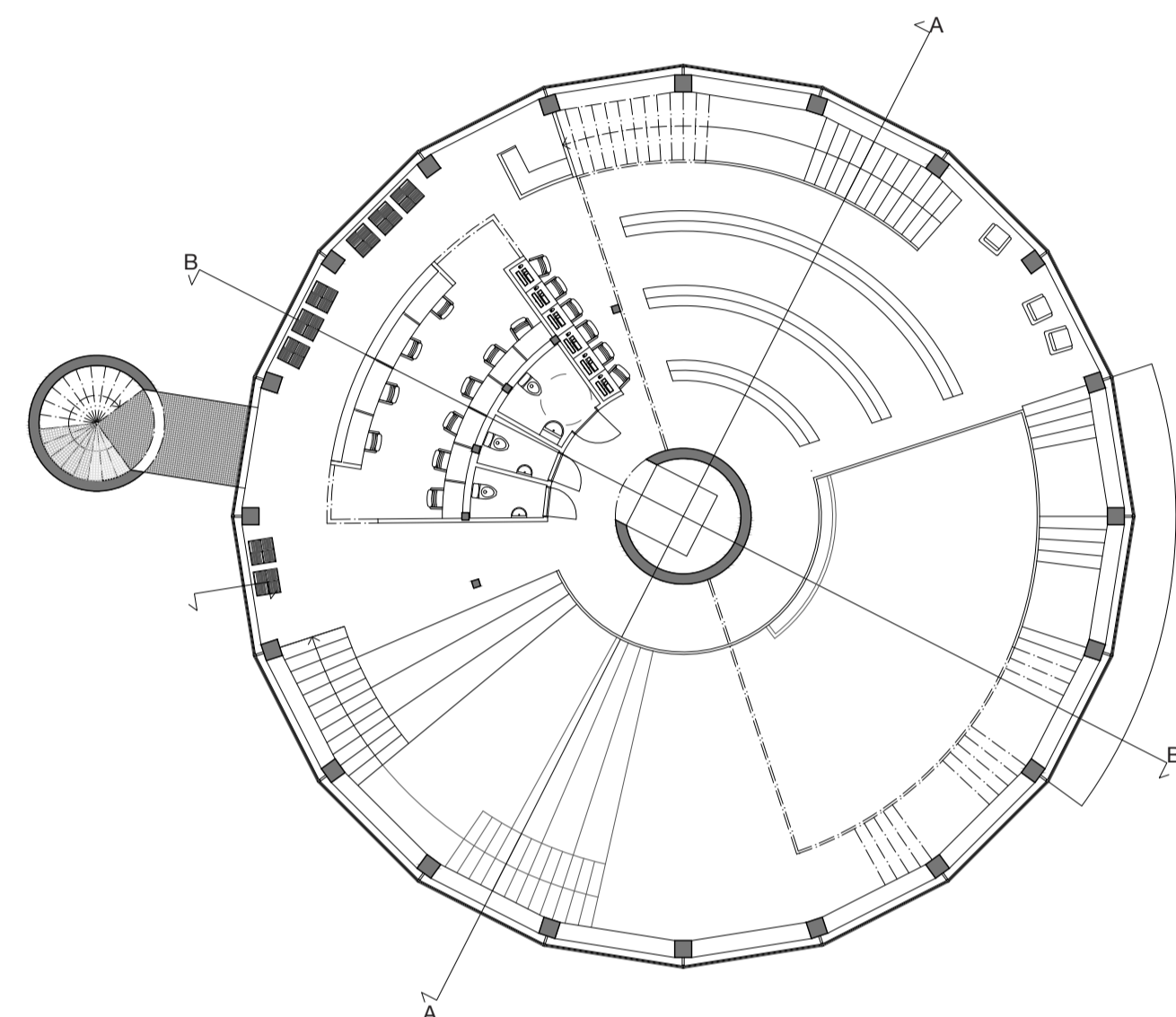
Strax intill denna entrén finns en gradängtrappa där besökare kan sitta och läsa eller bara koppla av. Denna trappa erbjuder en lugn plats för reflektion eller bara att vänta på kompisen.

På andra våningen finns studieplatser och datorer, medan plan tre också erbjuder datorer. Ett bokningsbart grupprum finns för möten och samarbete.

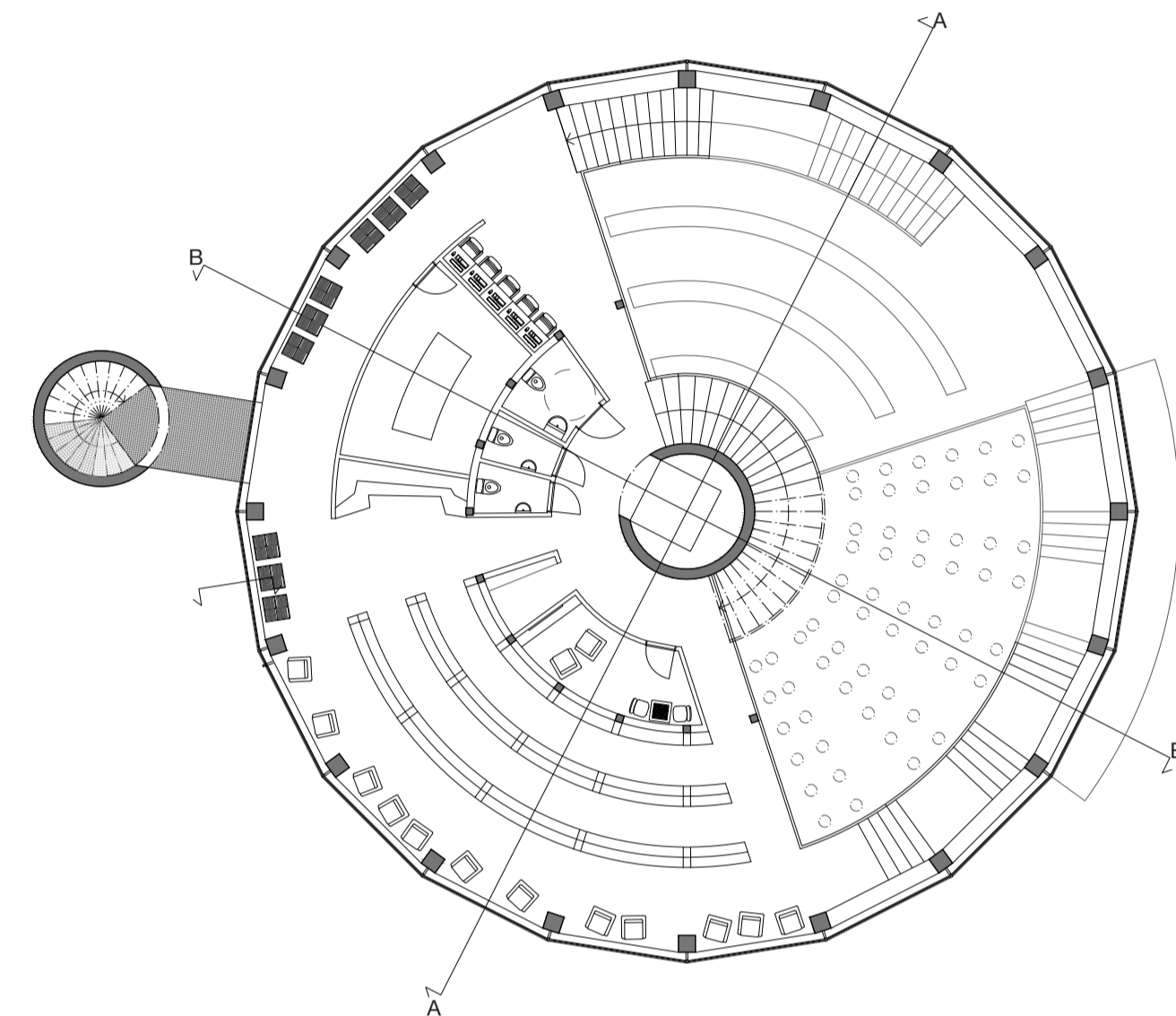
Med över 850 hyllmeter böcker finns det ett brett urval av både skön- och facklitteratur. Här finns något för alla smaker och intressen.



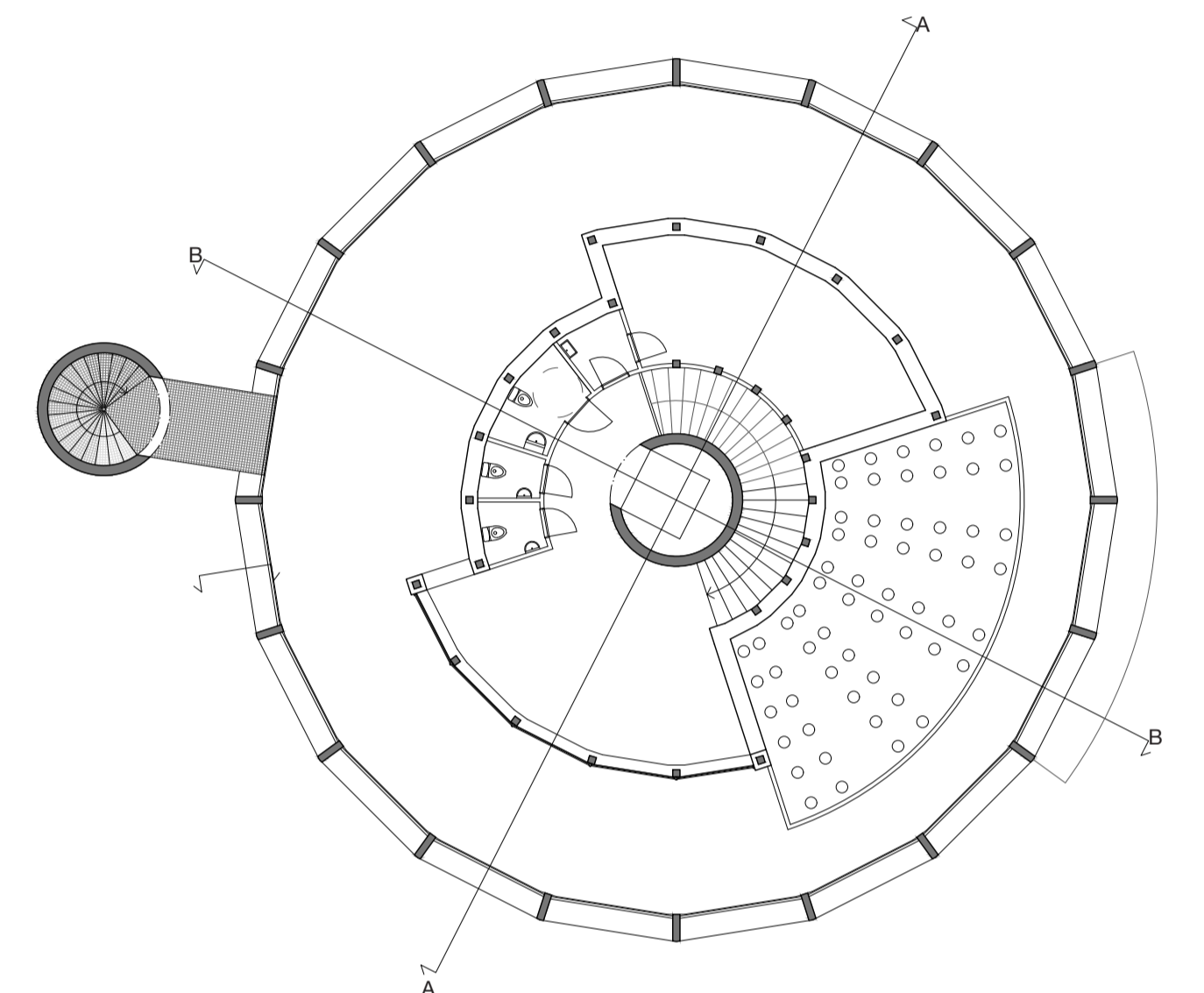
ENTRÉPLAN SKALA 1:200 (A1)



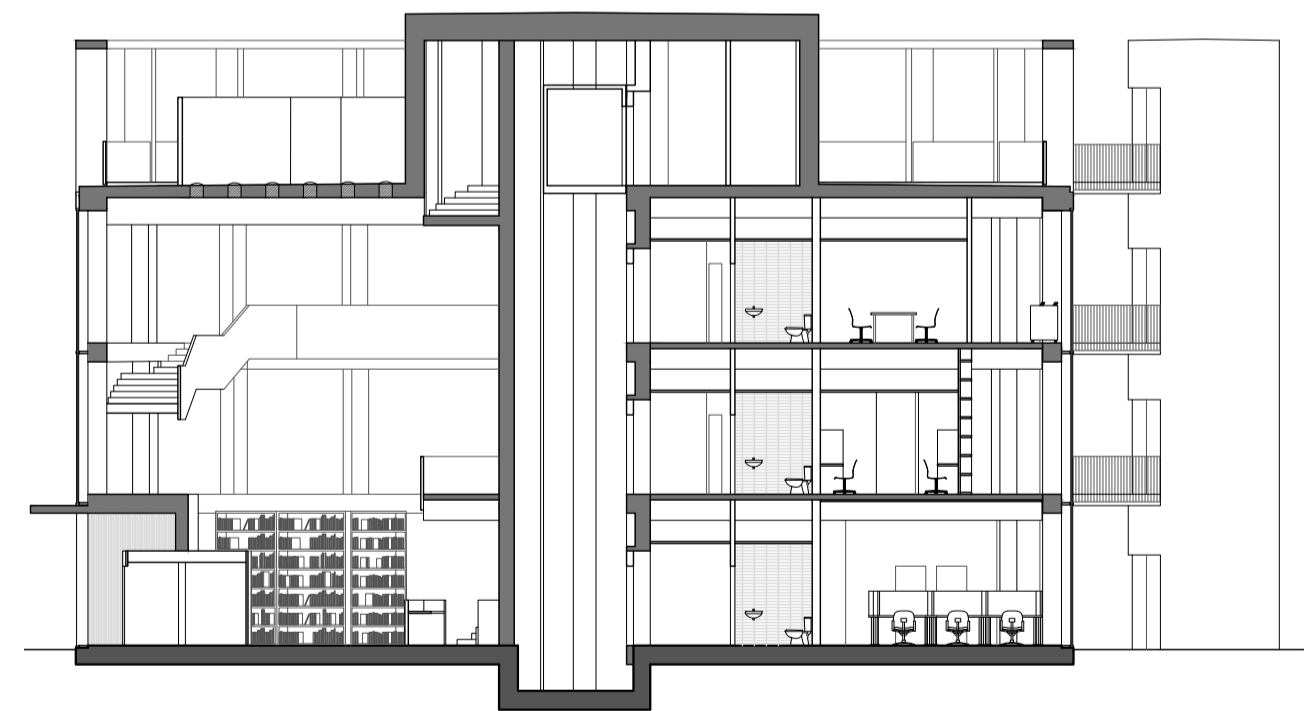
PLAN 2 SKALA 1:200 (A1)



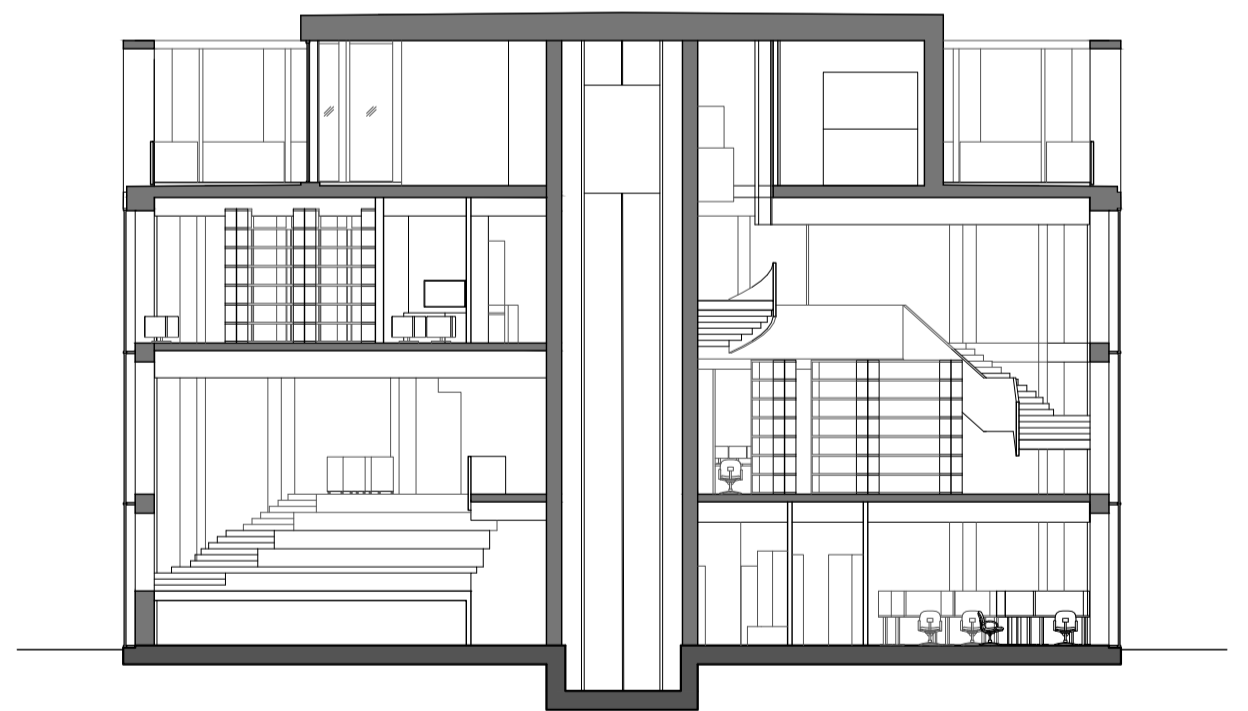
PLAN 3 SKALA 1:200 (A1)



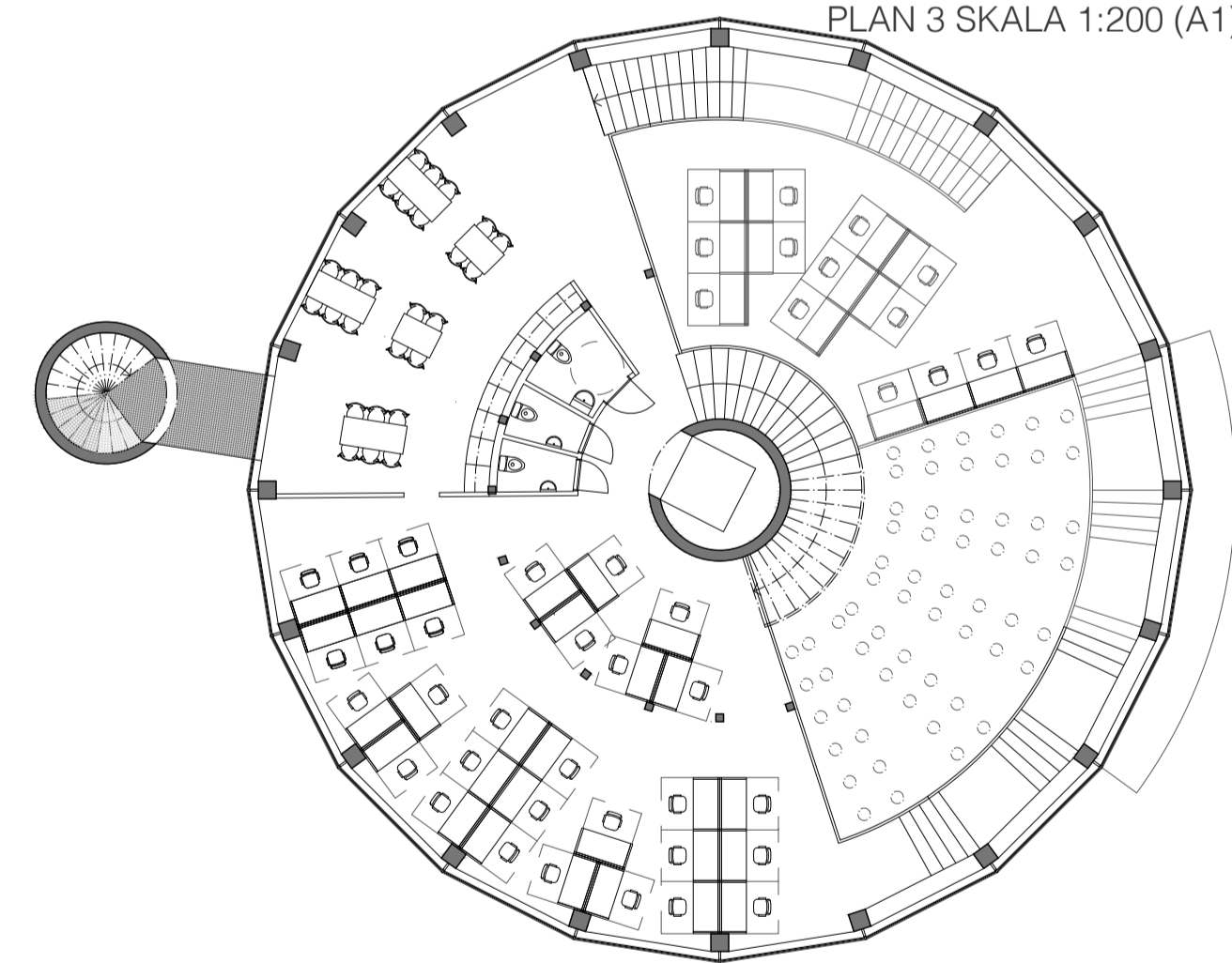
PLAN 4 & TAKTERASS SKALA 1:200 (A1)



SEKTION A-A 1:200 (A1)



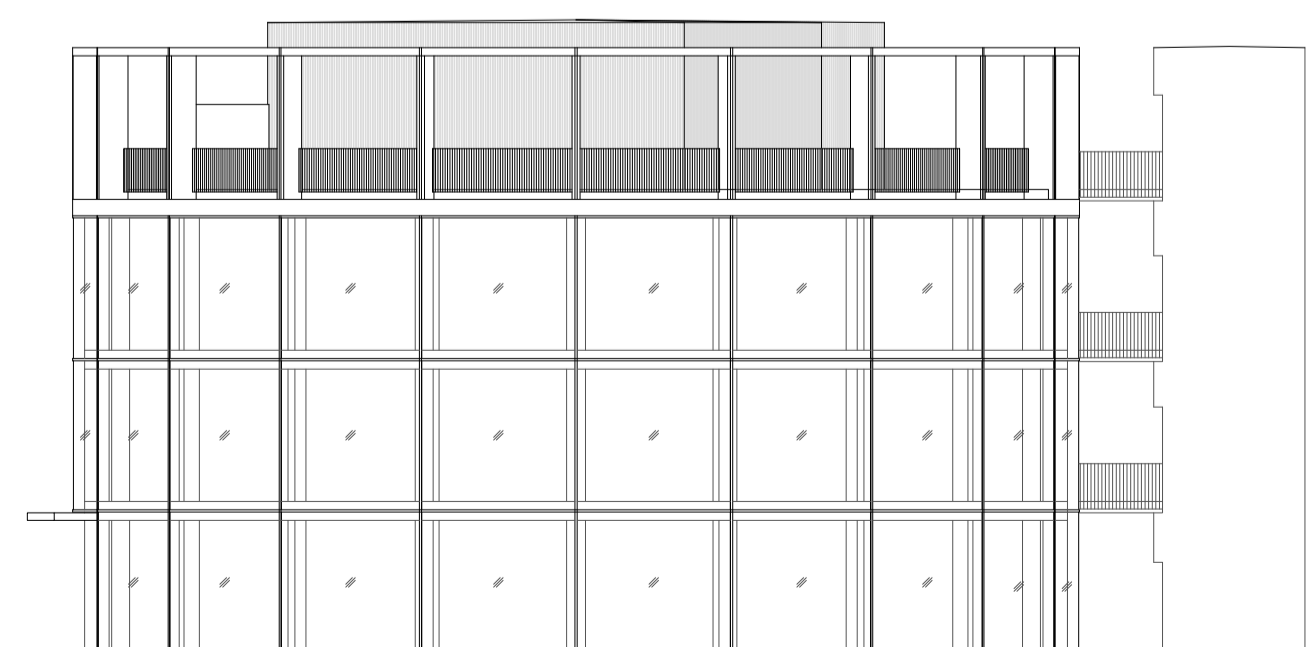
SEKTION B-B 1:200 (A1)



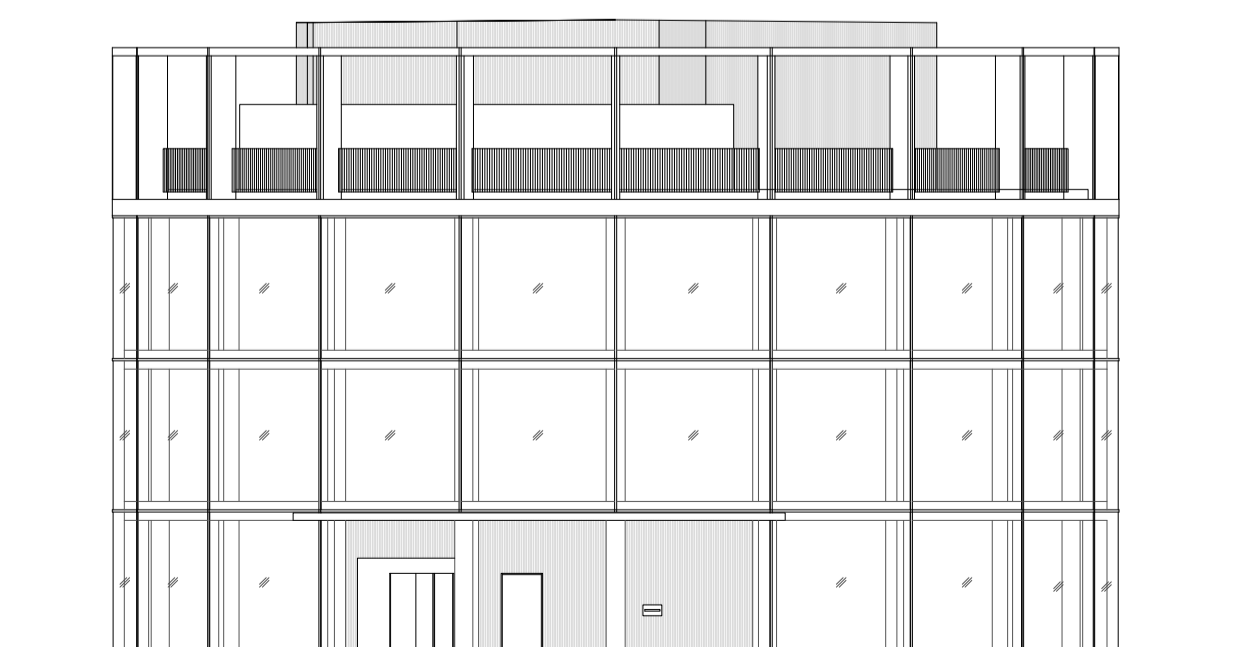
PLAN 3 SKALA (ALTERNATIV) 1:200 (A1)

Bibliotekets takterass erbjuder utsikt över älven och Kattegatt. Det är tänkt att vara en plats för att vidga sina vyer och njuta av omgivningen.

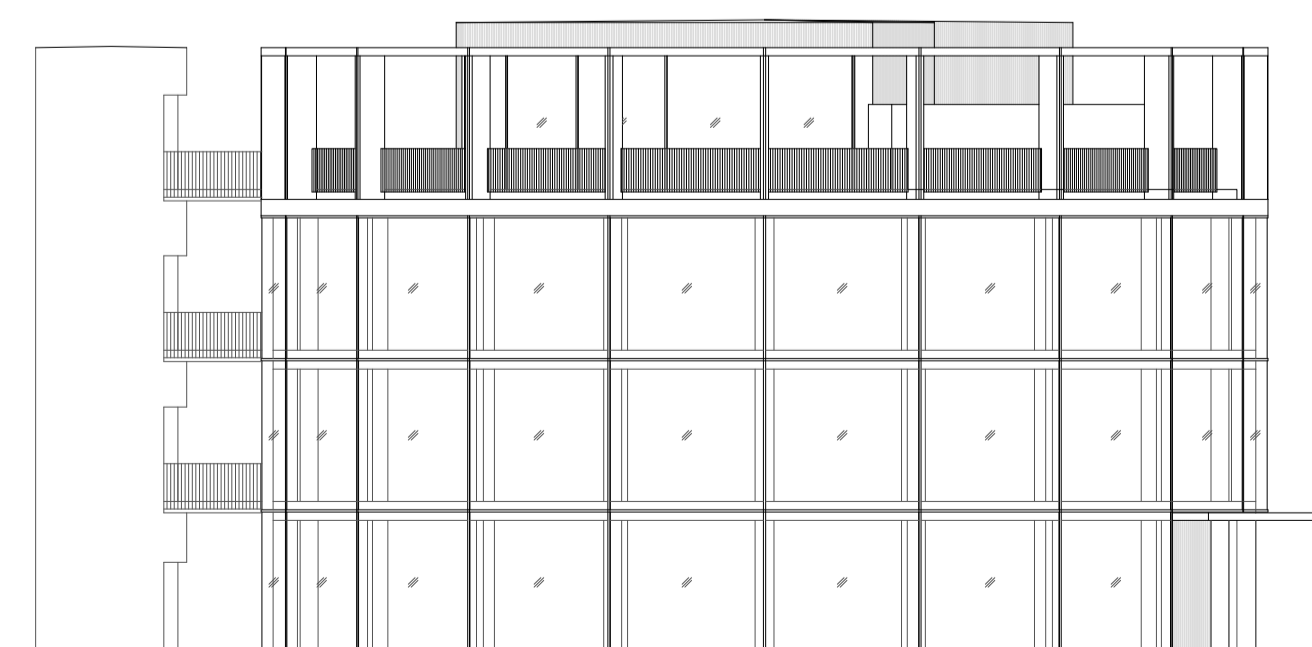
Omställningen är motiverad som så att det går att placera öppna kontorslandskap och finns även möjlighet att utöka bjälklaget för att skapa mer yta. Baksidan av toaletterna blir plats för pentryn. Mötesrum och går även att skapa ut längs fasaden eller in mot kärnan.



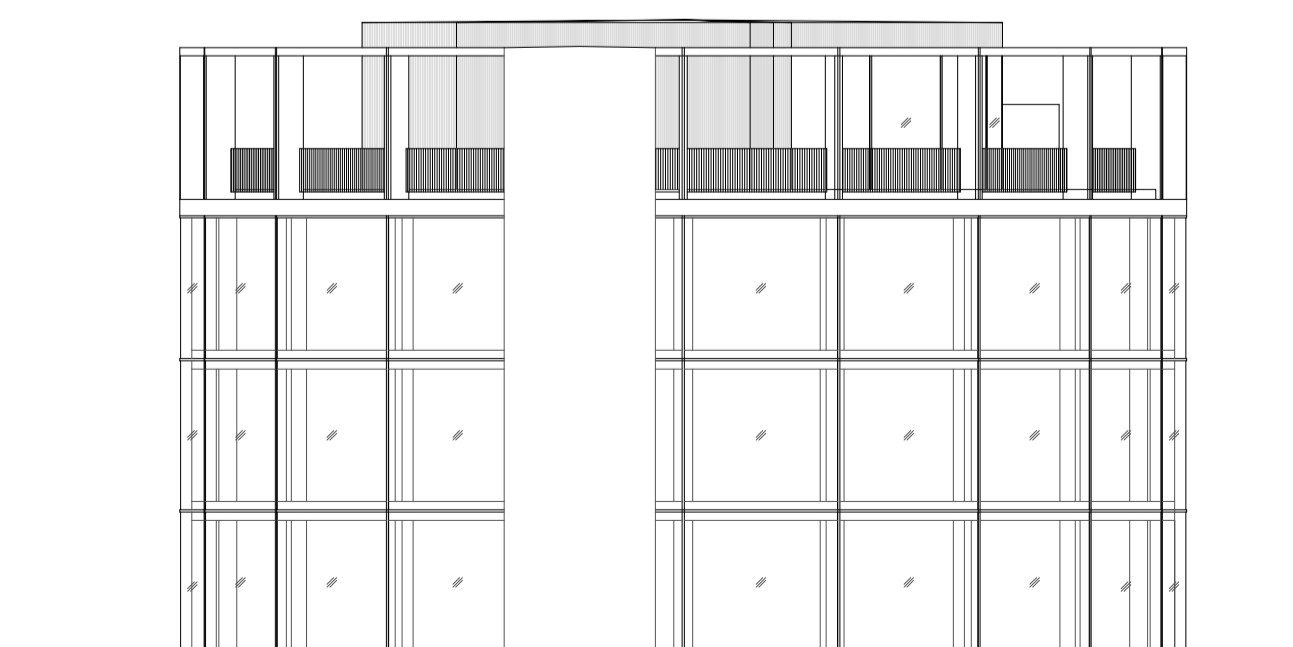
FASAD NORD 1:200 (A1)



FASAD ÖST 1:200 (A1)



FASAD SYD 1:200 (A1)



FASAD VÄST 1:200 (A1)



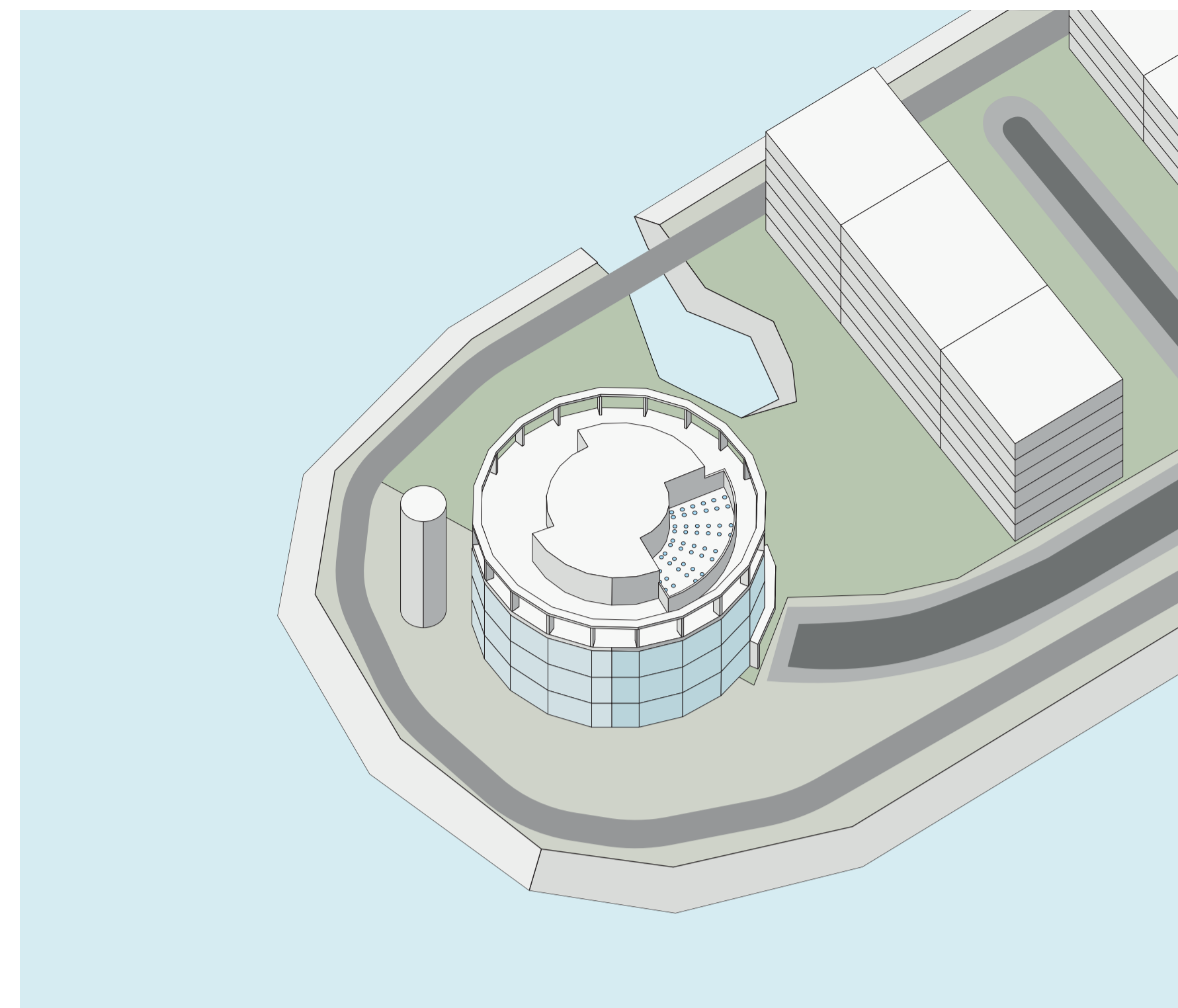
Kort om byggnadens placering

Längst ut på den konstgjorda udden ska den stå, likt en fyr som leder vägen genom lärdom och kunskap. Uddens runda ände samspelar med byggnadens form.

Med hjälp av bron till parken och färjeläget ger det stadsdelens slutsnurr och crescendo.

Platsen ger också den bästa möjliga sikten ut mot havet så väl inifrån byggnaden som utifrån på terrassen.

Inga tillhörande parkeringar kommer finnas kring byggnaden utan den nås endast till fots från närmsta parkeringshus eller helt och hållet.



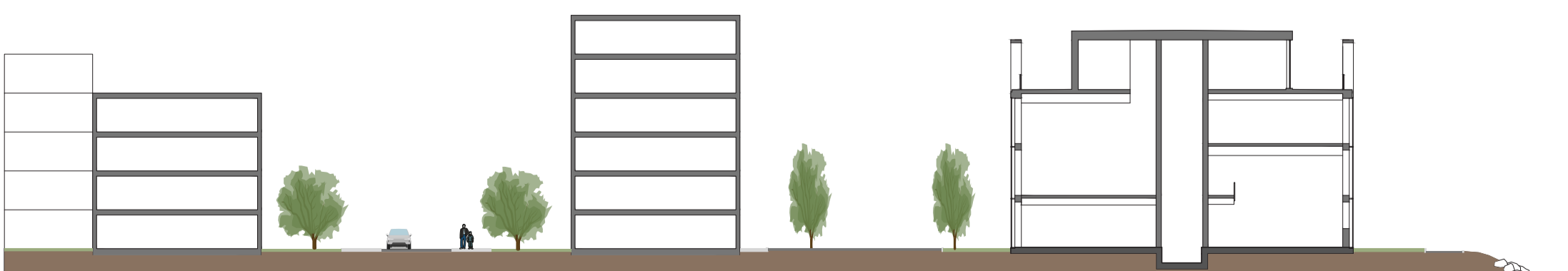
AXONOMETRI



BYGGNAD PERSPEKTIV GATA



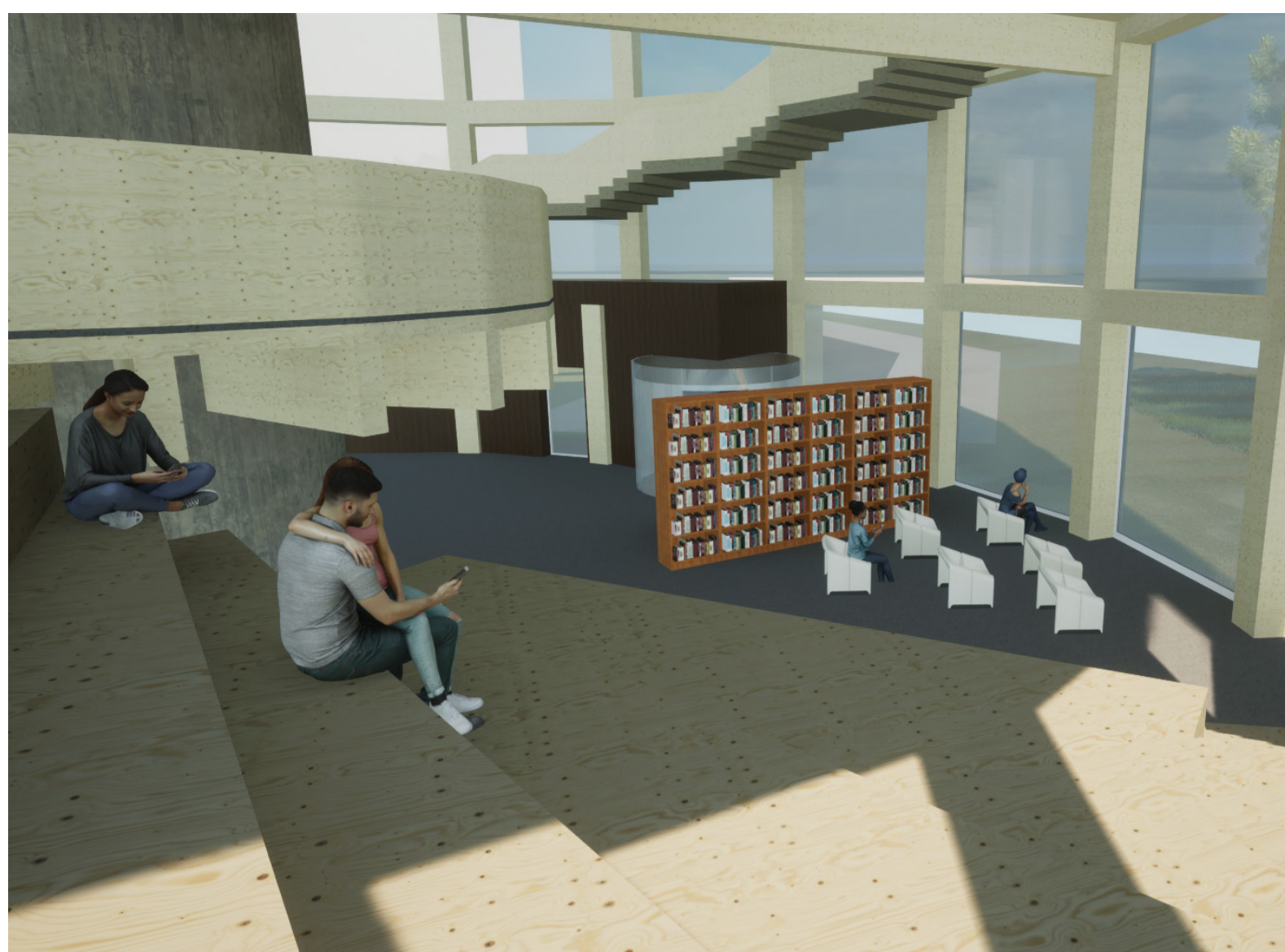
SITUATIONSPLAN SKALA 1:400 (A1)



LÅNGDSEKTION SKALA 1:400 (A1)



PERSPEKTIV ENTRÉ



PERSPEKTIV ENTRÉRUM

Invändigt används blandning av massivt, KL och limträ för konstruktion och trappor. Konstruktionen vilar på en platta på mark och en stomme. Stomme är av betong och huserar ventilation- och hisschakt. Kärnan formgjuts på plats med vertikala brädor för att ta efter ådringarna i träet för att samspela med allt trä i byggnaden bättre. Betongen där ner får ett toppskikt med terazzo. De övre planen får också ett toppskikt med Terazzo men dessa gjuts på KL golvbjälklag som formats ut som i tårtbitar. De spänner som mest över 4.2 meter och är 150 mm tjocka. Terrazzon är 50 mm tjock. Limträbalkarna varierar i höjd utefter takhöjd. När takhöjden är ett våningsplan så är balkarna 490 mm höga med en pelare som avlastning för att ge mer volym i det utrymmen där. I de dubbla och trippla takhöjdsvolymerna är balkarna 720 mm höga. Detta för att de ska spänna över 12.5 meter.

För att få till det lätta fasaduttrycket har det hängt en curtain wall helt av glas i princip. Fasaden är inte det som ska tala utan det är konstruktionen. KL och limträ ska tala om en robusthet och värme. Fokuset kring glaset har också inifrån varit att få in ljus i överflöd. Men blir det överväldigande finns solskärmar invändigt nära fönstret.

Med de tunna fönsterfästena med aluminiumprofil som hängt ut på limträ ger fasaden den lätta och nästa icke-existentiella känslan. Som att det är ett blottat skelett av trä och betong.

Vidare upp mot takterrassen fortsätter pelare upp med konstruktionens rytm med fästning med hjälp av en stålskena.

