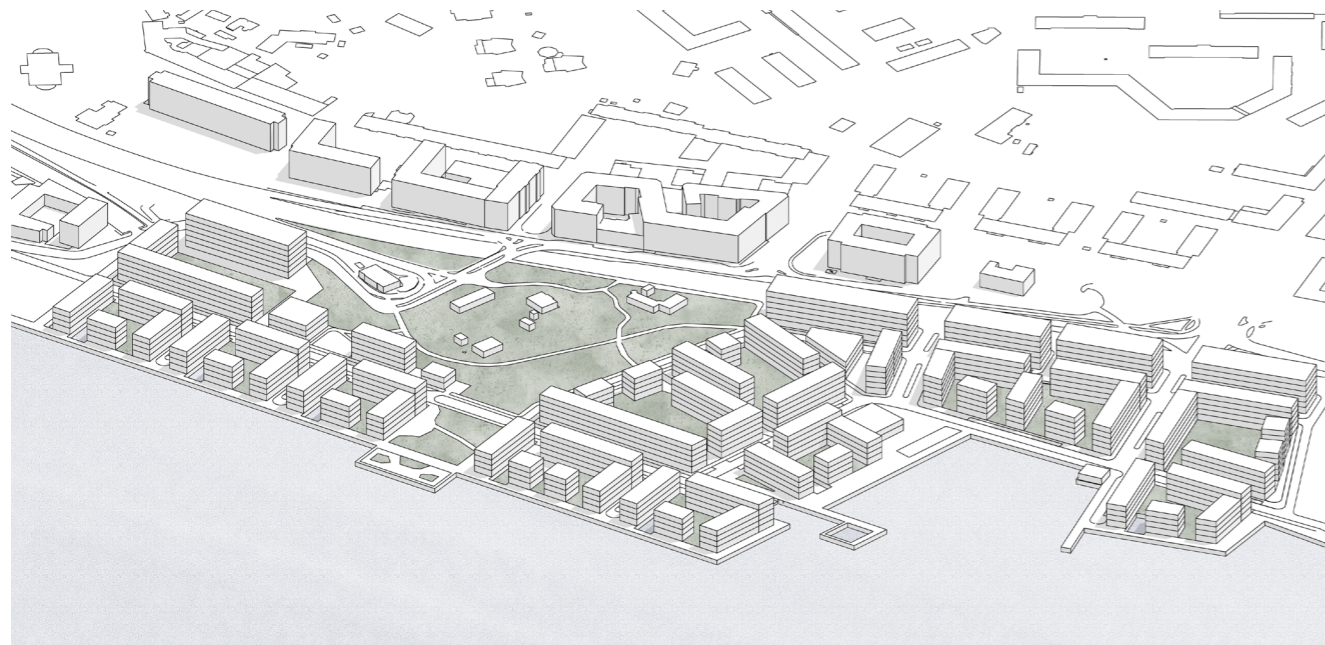


MAJNABBEHAMNEN

Detta förslag har kommit fram från bristen av närhet till vattnet i centrala Göteborg. Ambitionen är att skapa ett tydligt läsbart stadsrum som har utvecklats med vattnet i fokus och platsens viktiga fondmotiv.

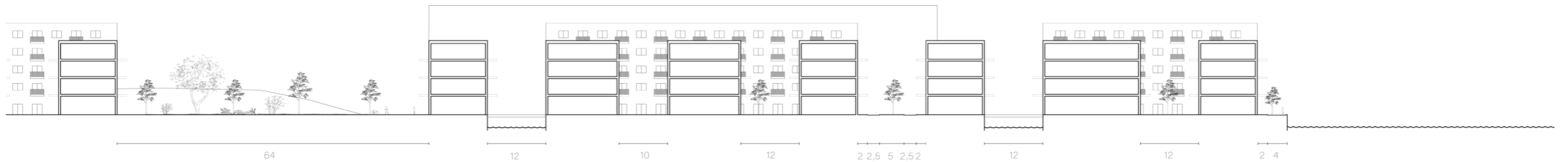
Hamnen har utvecklats utifrån den befintliga kvartersstrukturen i Majorna som kopplas an med rika siktlinjer in mot Majnabbehamnen. Från södra entrén ges en direkt blick av det restaurangtåta vattenbrynet och Majnabbebiblioteket, Vid norra entrén ges en siktlinje mot Älvsborgsbron och leds mot en plats med möjlighet att stanna upp och komma närmre vattnet. Typologierna varierar mellan punkthus och lamellhus som tillsammans skapar innergårdar. Mot Oscarsboulevarden byggs kontor med högre bebyggelse för att motverka buller. Området luckras upp mot både vattnet och mot grönområden. Innergårdarna längs med hamnen har egna vattenbassänger för att dela av mot det offentliga. Vattenbassängerna skapar en ytterligare närhet till vattnet och ger en intressant innergård samt en upplevelsfull promenad längs med hamnen. Majnabbeberget och dess grönska bevaras och omsorgsfullt förlängs ut mot kajen för att landa i en rekreationsplats för offentligheten att ta del av.



Axonometri



Situationsplan 1:2000 (A1)



Sektion A - A 1:400 (A1)



Planutsnitt 1:1000 (A1)



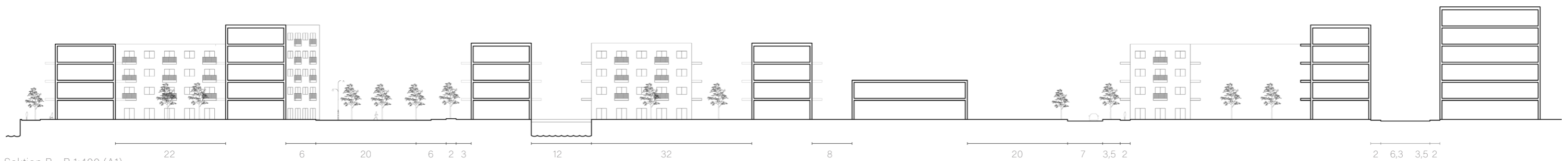
Infrastruktur



Bebyggelse



Etappindelning



Sektion B - B 1:400 (A1)

MAJNABBES BIBLIOTEK

MAJNABBEHAMNENS STADSDELSBIBLIOTEK

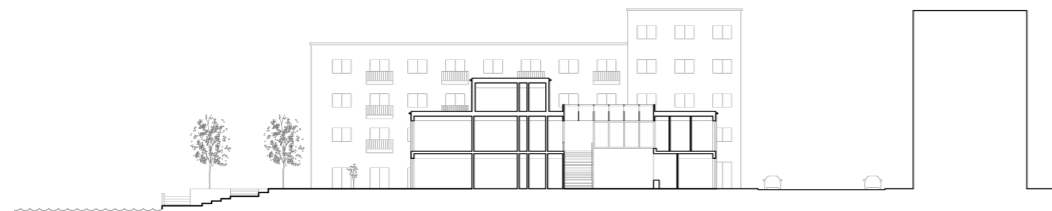
Majnabbe biblioteket är ett småskaligt stadsdelsbibliotek men fyller många funktioner. Ambitionen har varit att skapa en mötesplats som riktar sig till flera olika besöksgrupper.

Biblioteket är en nod i den nya stadsdelen och byggnaden är placerad längs med huvudgatan. Direkt synlig från entrén till majnabbe via promenaden från majorna. Byggnaden kan även ses från Oscarsboulevarden med den nya tillkopplingen vid kustgatan och således välkomnar människor som inte bor i området.

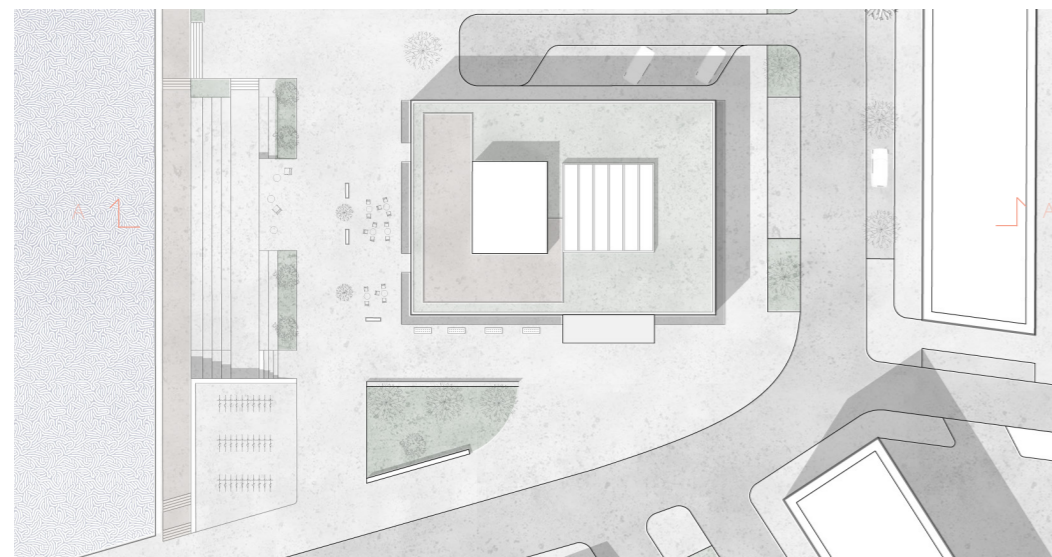
För att möta platsens tuffa klimat längs med brynet, utgörs byggnaden av en tålig vitlackerad aluminiumfasad. Fasaden kontrasteras interiört med en exponerad trästomme. Kontrasterna fungerar som en välkomngest. På så vis lockas besökarna in till bibliotekets varma atmosfär.



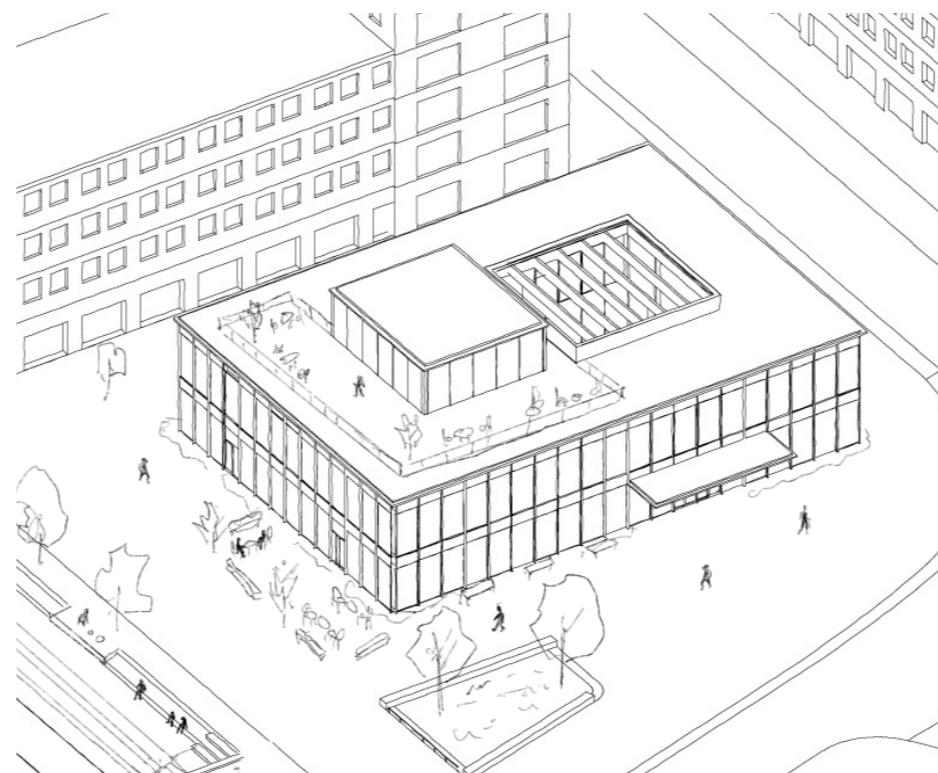
Perspektiv byggnad i stadsrum



Sektion A - A, 1:400 (A1)



Situationsplan, 1:400 (A1)



Axonometri



Perspektiv entrérum



Perspektiv biblioteksrum plan 2

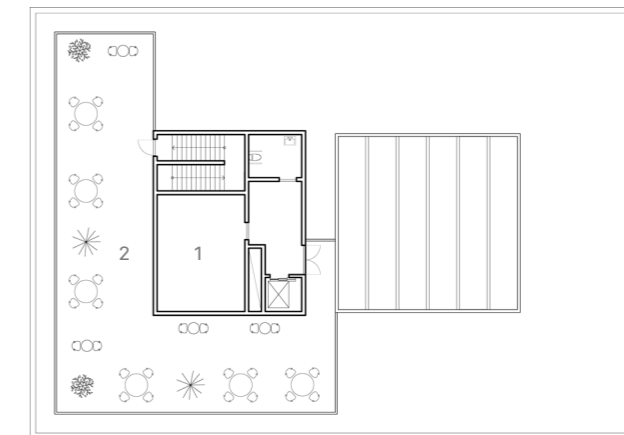
Byggnadens konstruktionen består av träpelare och KI -trä bjälklag som med ett gridsystem ger en flexibilitet för framtidens rumsförändringar. Det är en genomgående öppen utformning i byggnaden med fönster från golv till tak, som skapar en kontakt med stadsrummet utanför och utsikt mot kajen.

Biblioteket har ett stort öppet entrérum med takfönster som ger ljus till byggnadens mittparti. En kärna i mitten möjliggör att utsikten inte avslöjas vid första anblick för besökaren och skapar således en förväntan.

Entrérummets takbalkar ger en riktning för besökarna som leder mot älven där byggnaden slutligen öppnar upp sig och tar vara på utsikten.

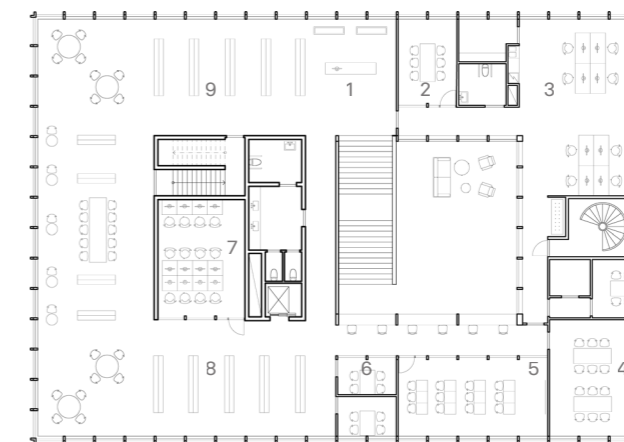
Bibliotekets entreplan rymmer de mer offentliga rummen med reception, café och barnavdelning. Personalavdelningen delas upp på två plan för att få bättre betjäning för besökarna.

På plan två finns det både studieplatser för lugnare situationer samt lärosal och grupprum vid samarbeten. Högst upp ligger en takterass för allmänheten att ta del av med utsikt över älven.



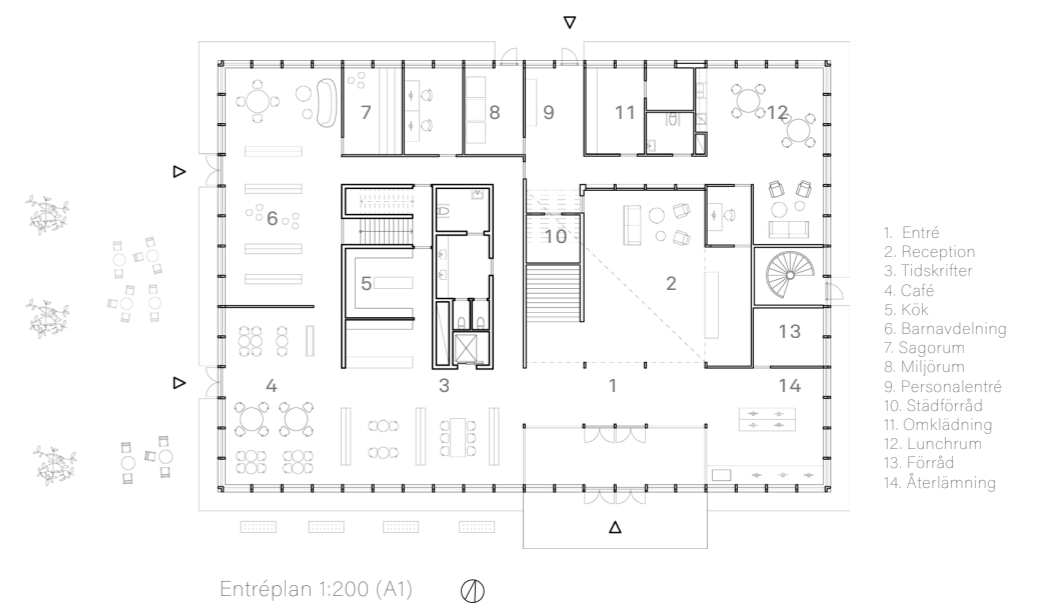
1. Teknikrum
2. Terrass

Plan 3, 1:200 (A1)



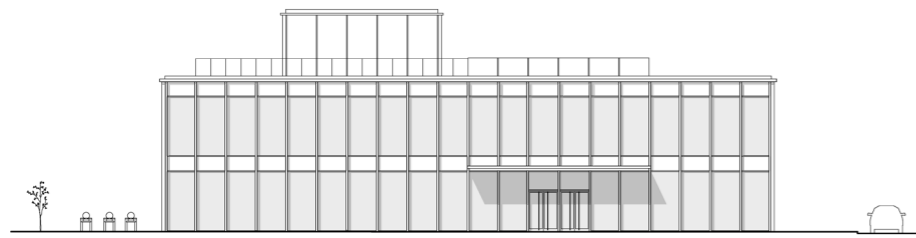
1. Biblioteksdisk
2. Personal grupprum
3. Kontor
4. Tystsal
5. Lärosal
6. Grupprum
7. Datorsal
8. Facklitteratur
9. Skönlitteratur

Plan 2, 1:200 (A1)

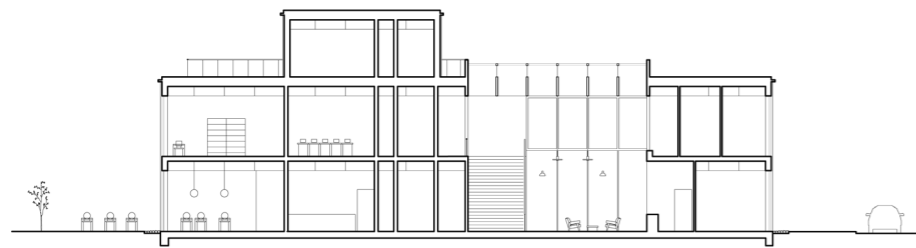


1. Entré
2. Reception
3. Tidskrifter
4. Café
5. Kök
6. Barnavdelning
7. Sagorum
8. Miljörum
9. Personalentré
10. Städfoförd
11. Omklädningsrum
12. Lunchrum
13. Förråd
14. Återlämning

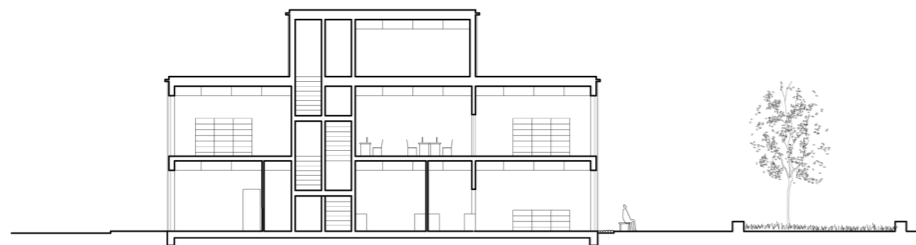
Entréplan 1:200 (A1)



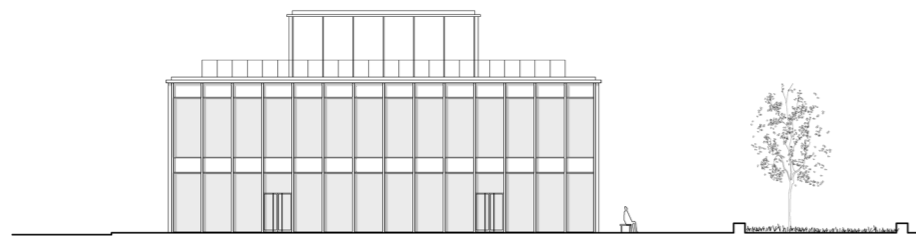
Fasad åt Söder, 1:200 (A1)



Sektion A - A, 1:200 (A1)



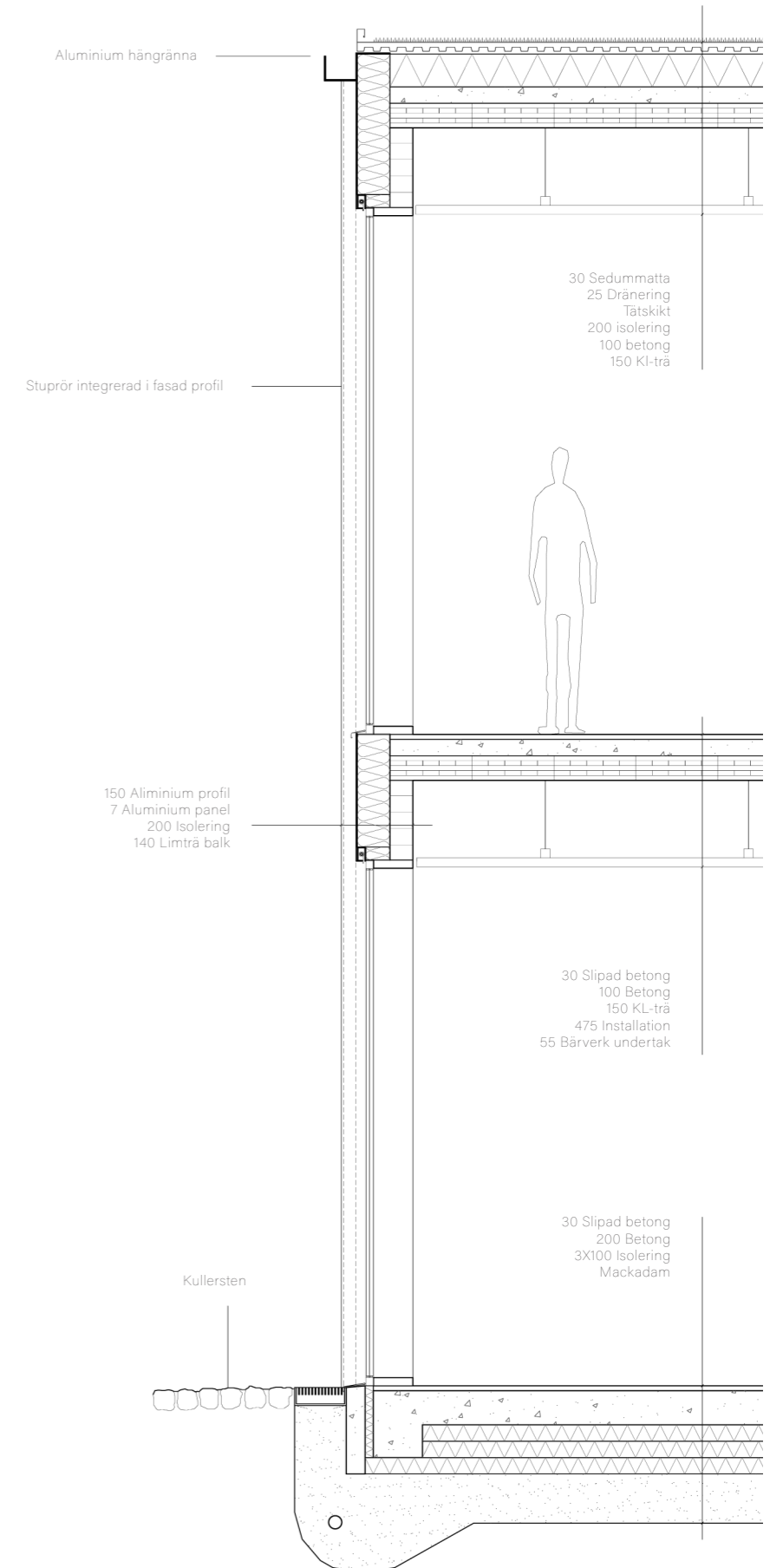
Sektion B - B, 1:200 (A1)



Fasad åt väst, 1:200 (A1)



Fasadutsnitt, 1:20 (A1)



Fasadsektion, 1:20 (A1)