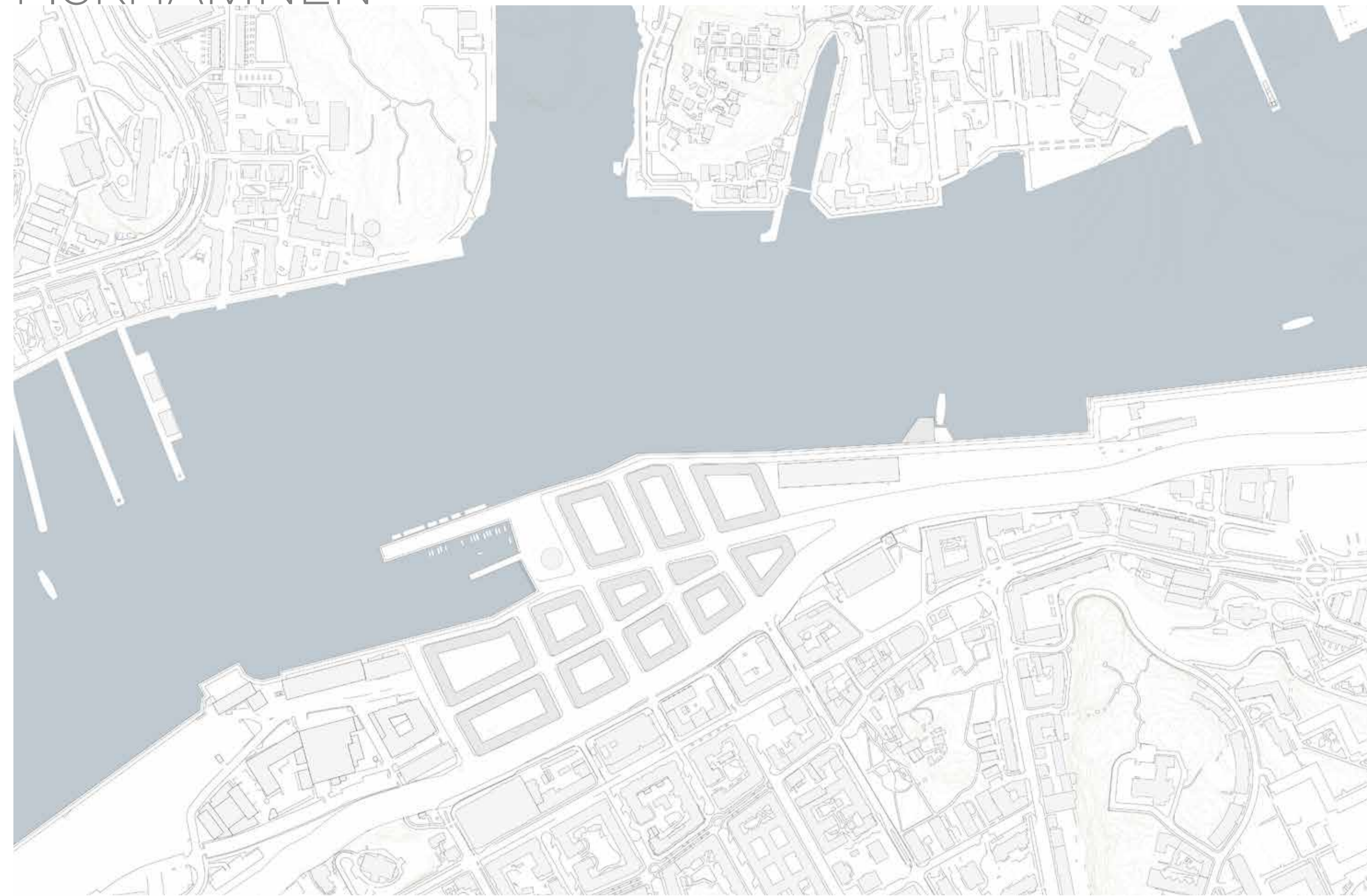
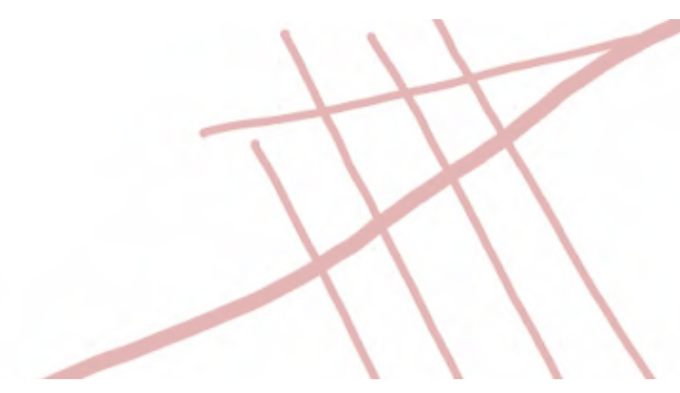


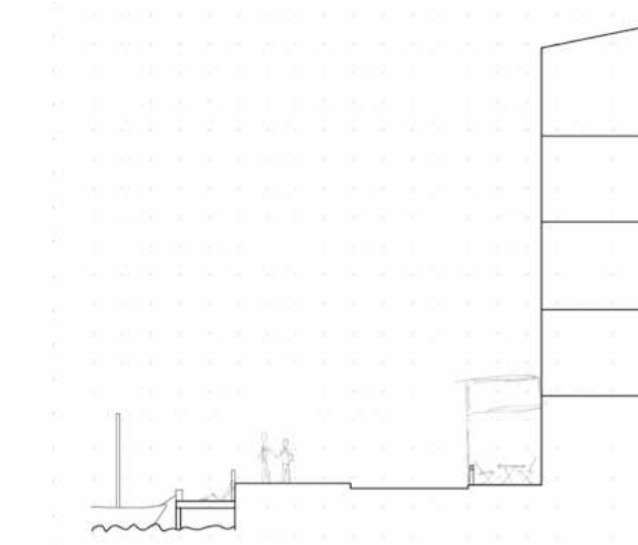
FISKHAMNEN



Situationsplan
Skala 1:4000



Gatustrukturen som vävs in från
Majorna



Gatusektion från Eriksberg



Fågelperspektiv

Hamnpromenaden

En tydlig regel som funnits under projektet är att kajen alltid ska gå längs vattnet men kan variera i bredd. Inga byggnader placerades därför rakt mot vattnet. Promenaden längs kajen går från Älvsborgsbron via Fiskehamnen och vidare in mot stadskärnan. Inspiration har tagits från andra kajpromenader i Göteborg, längs Lindholmen och Eriksberg, samt Oslos hamnpromenad. Sektionen på hamnpromenaden är inspirerad av Eriksberg där husen står nära vattnet men ändå lämnar ett offentligt utrymme framför där det känns inbjudande att gå även om man inte bor där.

Väva in gatustruktur

Majornas struktur möts upp med tydliga axlar och vävs in i området för att skapa en koppling till omgivande områden. Gatorna går rakt igenom området ned till vattnet för att göra det tillgängligt. Stängda kvarter gör att det blir en tydlig skillnad mellan privat och offentligt och skapar rymliga innergårdar som delas av boende. Typgator har använts med samma bredd men kan utformas på olika sätt. En tydlig gatuhiärarki med bostadsgator och mindre smitgator gör det lätt att orientera sig i området. Bostadsgatorna möter husen med förträdgårdar och en långsam bilväg.

Vatten för alla

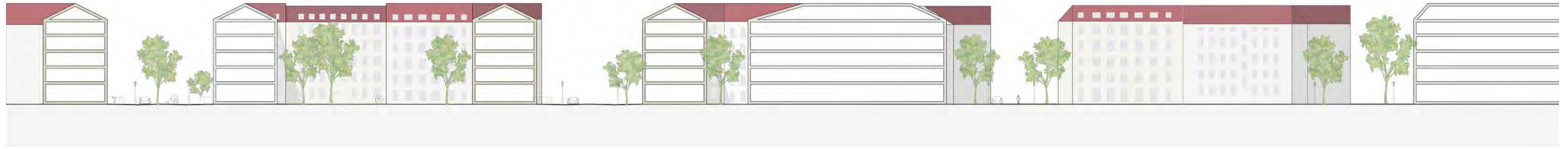
Bredden på den offentliga kajen varierar och öppnar upp mot en park i sydvästläge mot vattnet. Vid parken finns bryggor med husbåtar och småbåtshamn, en trappa gör att man kan komma ned och möta vattnet vid solnedgången. Avskurna hörn gör att det skapas platser att mötas på och inbjudande entréer till restauranger och verksamheter. Mindre platsbildningar bidrar också till en orienterbarhet för de som inte bor i området. Ett färjeläge läggs till i anslutning till nya hållplatser för att stärka kopplingen till Hisingen. Olika typer av fasader och ägare av tomter bidrar till en variation i området.



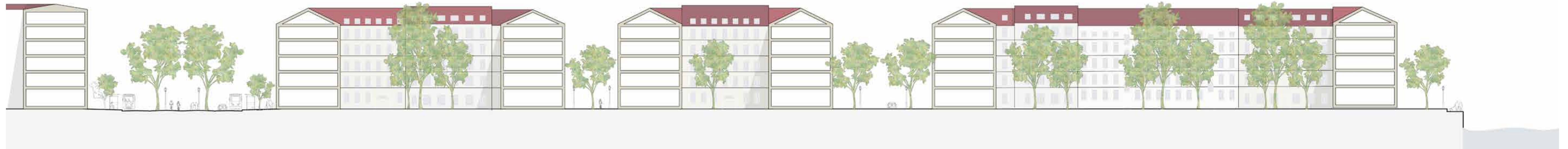
Perspektiv över hamnpromenad med
uteserveringar och park



Perspektiv över diagonalen genom
området med piren ut i älven



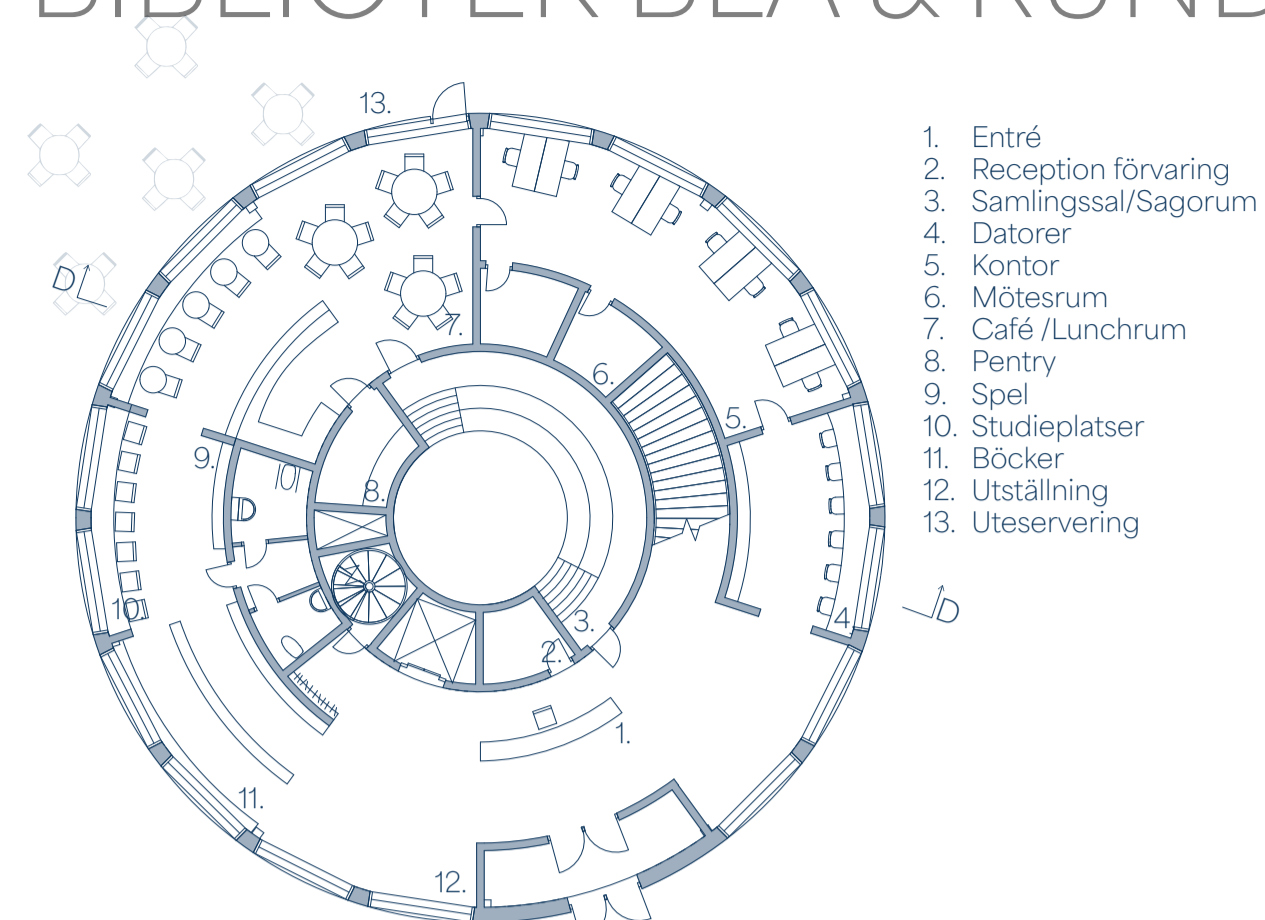
Sektion A-A
Skala 1:400 (A1) Skala 1:800 (A3)



Sektion B-B
Skala 1:400 (A1) Skala 1:800 (A3)

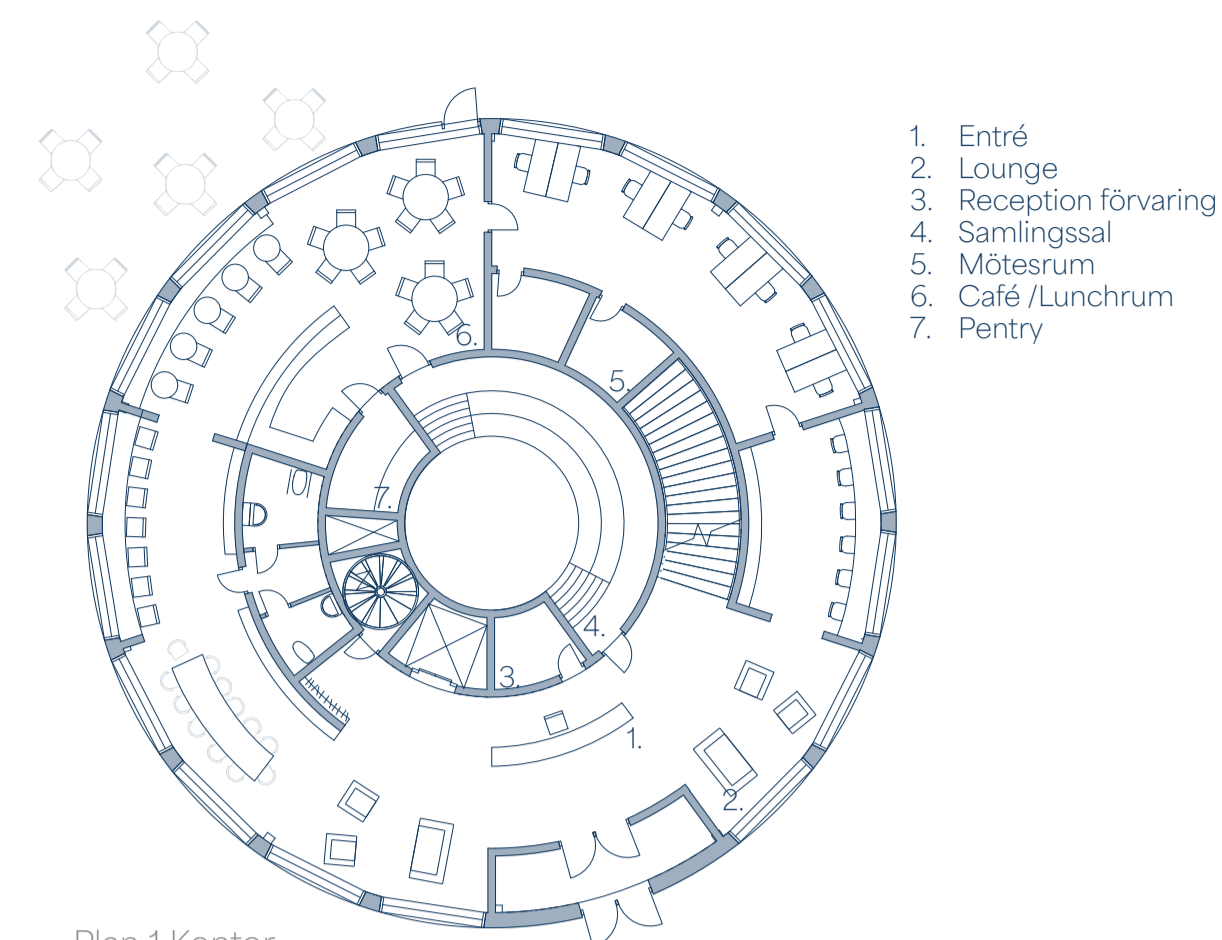


BIBLIOTEK BLÅ & RUND



1. Entré
2. Reception förvaring
3. Samlingsal/Sagorum
4. Datorer
5. Kontor
6. Mötesrum
7. Café /Lunchrum
8. Pentry
9. Spel
10. Studieplatser
11. Böcker
12. Utställning
13. Uteservering

Plan 1 Bibliotek
Skala 1:200 (A1) Skala 1:400 (A3)

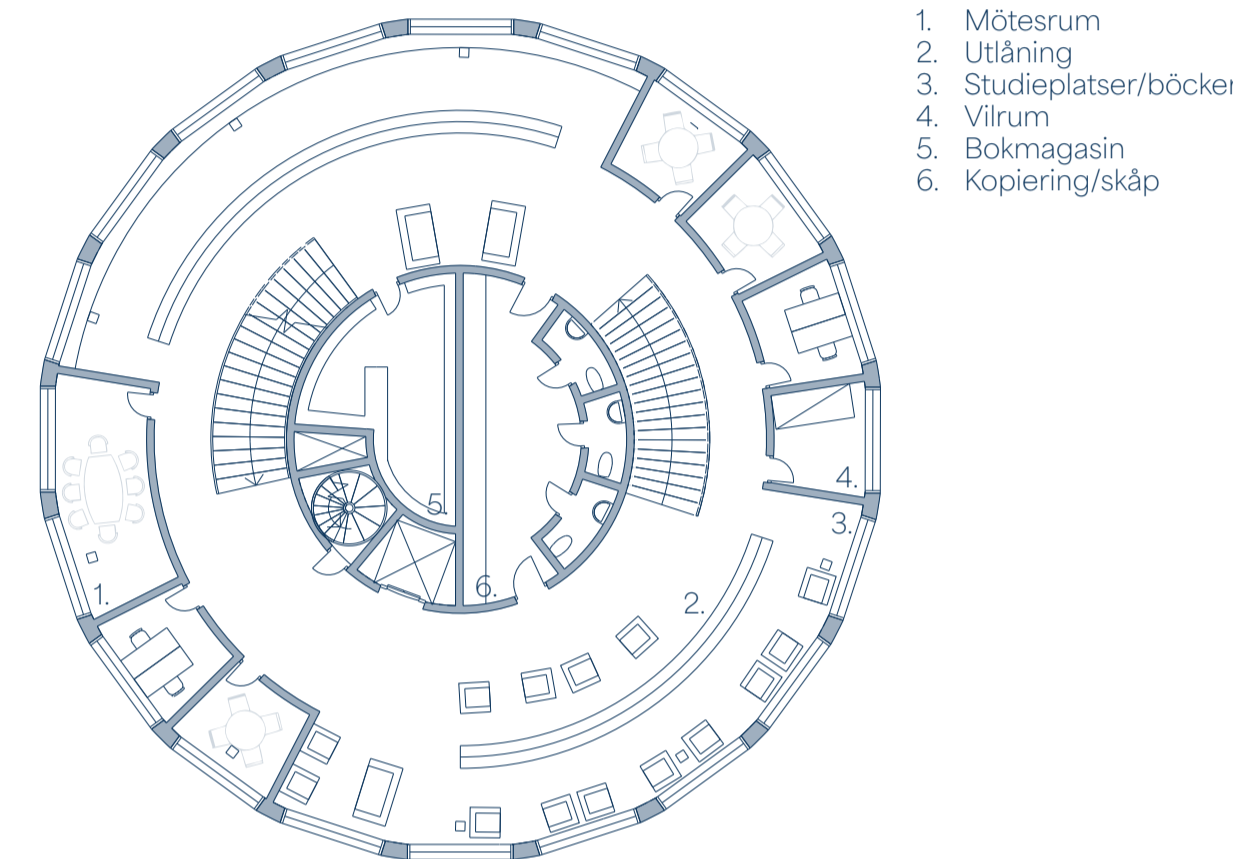


1. Entré
2. Lounge
3. Reception förvaring
4. Samlingsal
5. Mötesrum
6. Café /Lunchrum
7. Pentry

Plan 1 Kontor
Skala 1:200 (A1) Skala 1:400 (A3)

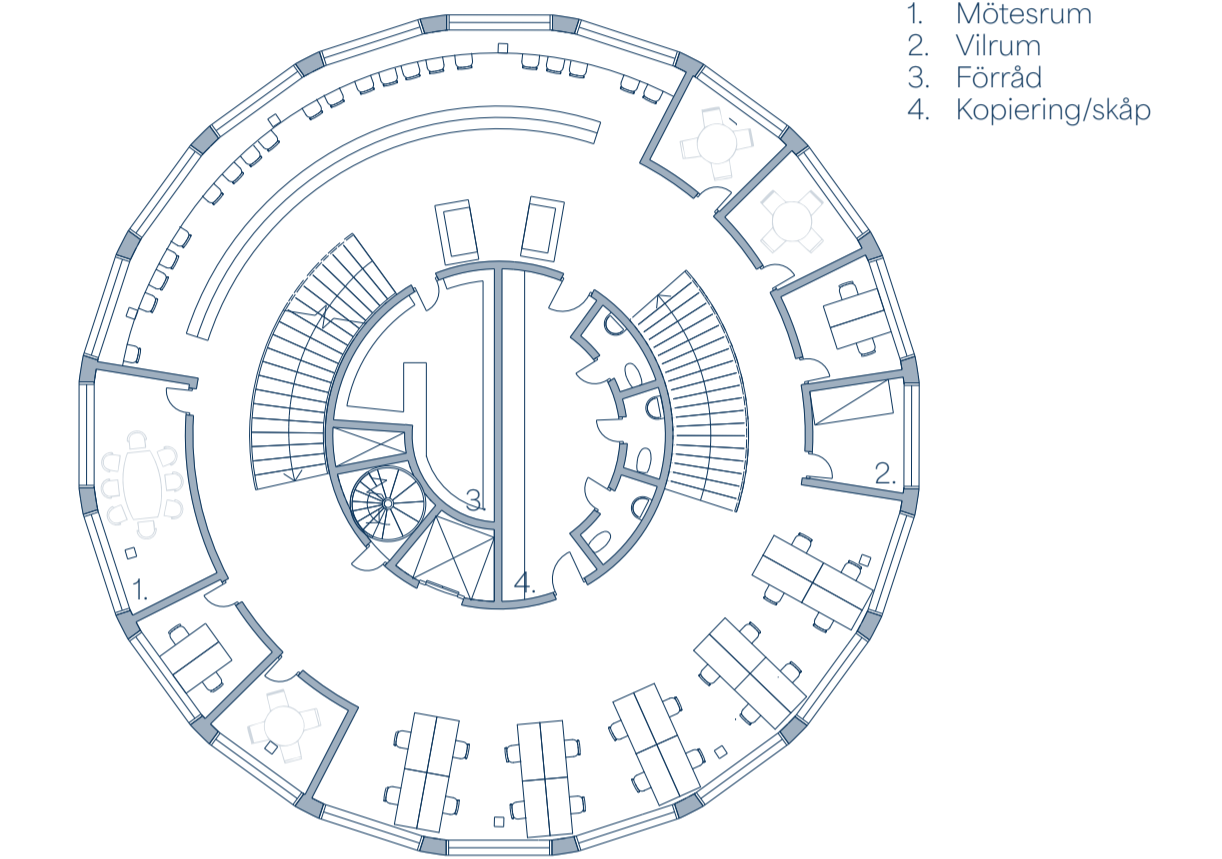


Perspektivbild från biblioteket plan 3



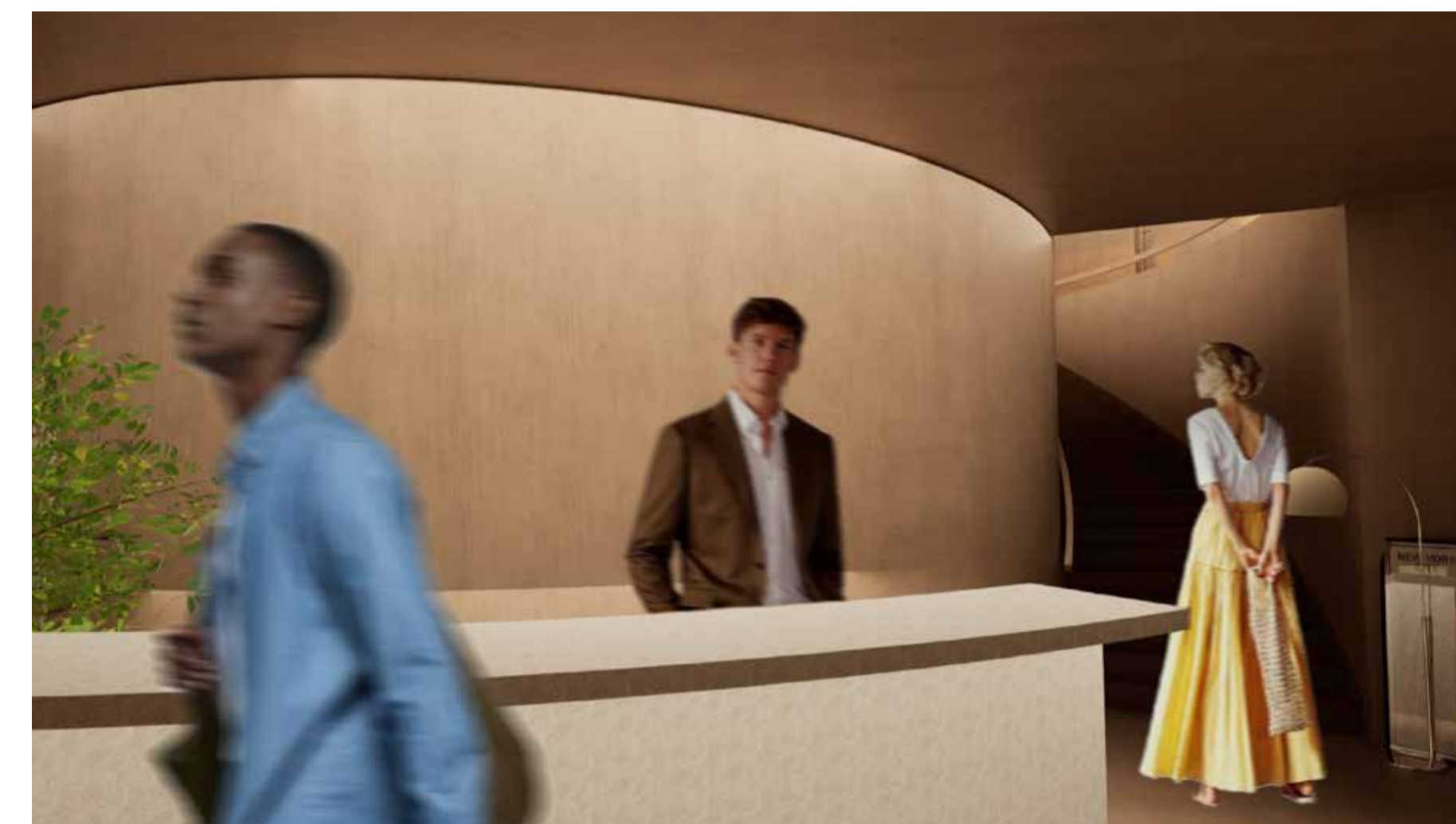
1. Mötesrum
2. Utlåning
3. Studieplatser/böcker
4. Vårum
5. Bokmagasin
6. Kopiering/skåp

Plan 2 Bibliotek
Skala 1:200 (A1) Skala 1:400 (A3)

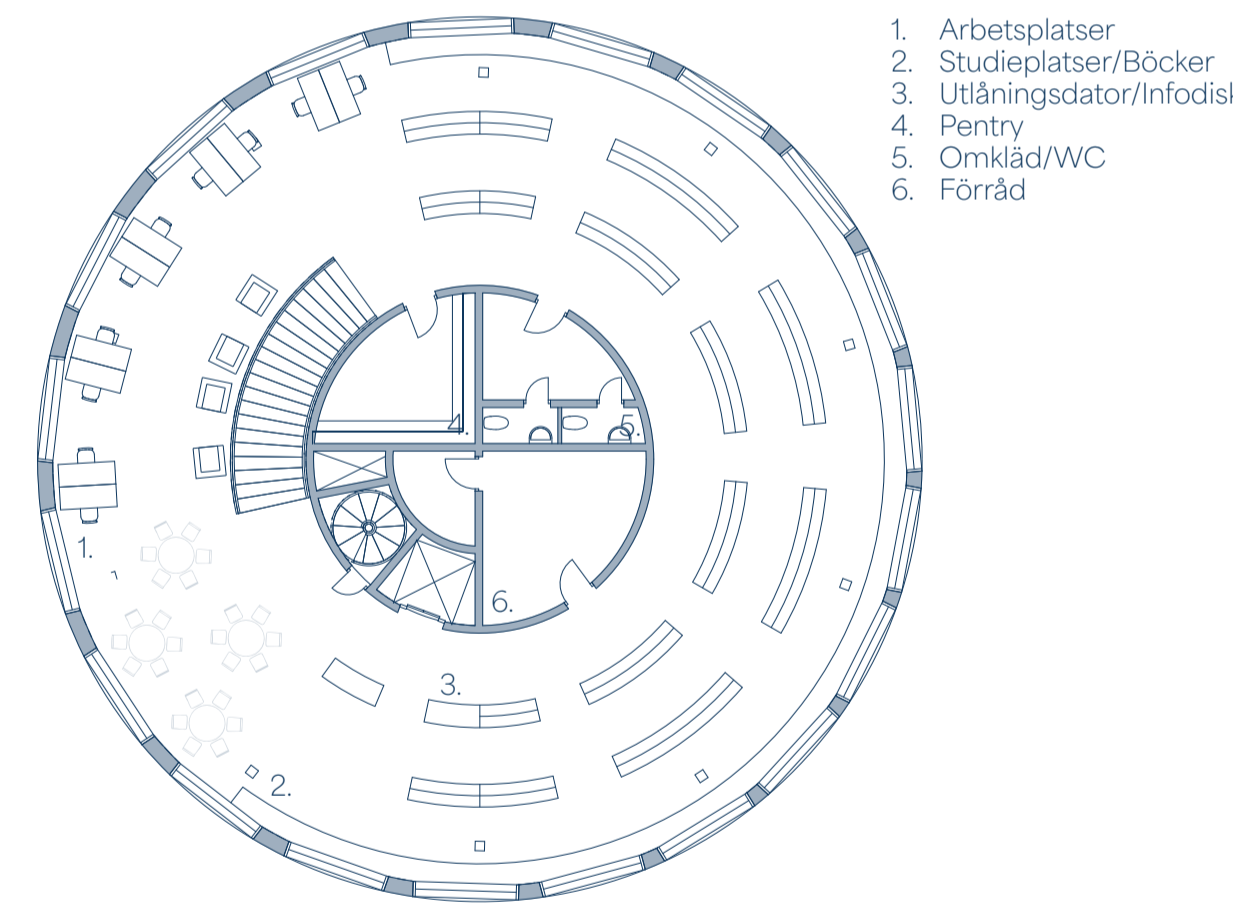


1. Mötesrum
2. Vårum
3. Förråd
4. Kopiering/skåp

Plan 2 Kontor
Skala 1:200 (A1) Skala 1:400 (A3)

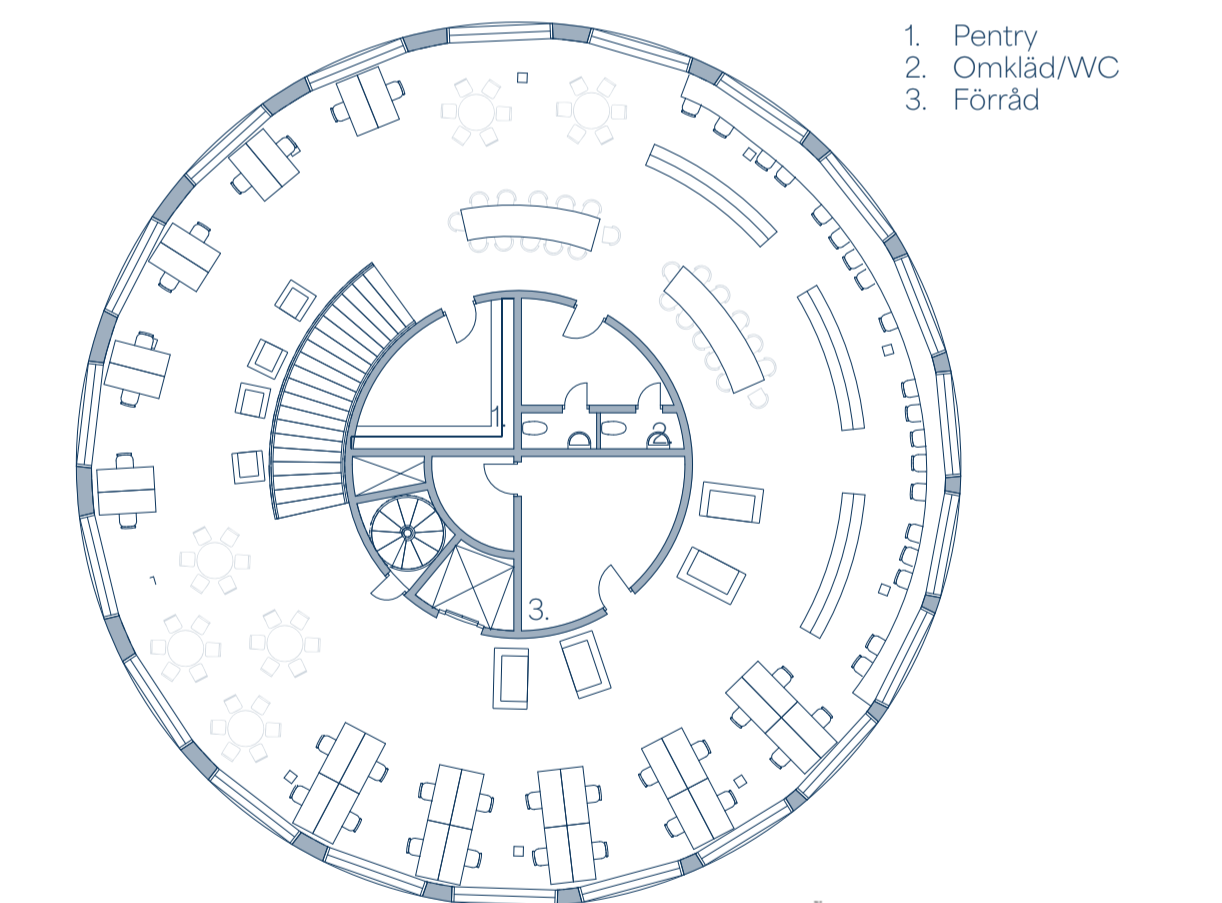


Perspektivbild reception



1. Arbetsplatser
2. Studieplatser/Böcker
3. Utlåningsdator/Infodisk
4. Pentry
5. Omkläd/WC
6. Förråd

Plan 3 Bibliotek
Skala 1:200 (A1) Skala 1:400 (A3)



1. Pentry
2. Omkläd/WC
3. Förråd

Plan 3 Kontor
Skala 1:200 (A1) Skala 1:400 (A3)



Sektion C-C
Skala 1:400 (A1) Skala 1:800 (A3)



Placering

Byggnaden gjordes rund för att bryta mot resten av områdets former och markera dess offentlighet. I en del av parken placerades den med tanke på siktlinjer och genvägar. Inspiration togs från World of Volvo och Guggenheim museet i New York. De är båda runda och expressiva byggnader öppna för offentligheten. Placeringen i parken öppnar upp för att biblioteket kan sprida sig utanför byggnaden när vädret tillåter. Ta med en bok ut och läs i parken eller lyssna på en konsert nere vid vattnet.

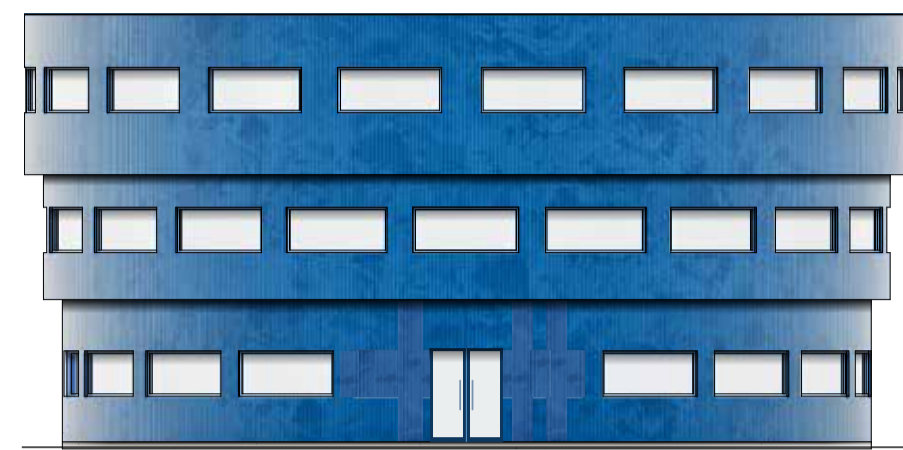
Struktur

Planlösningen bygger på att man rör sig som en spiral upp i byggnaden och trapporna är placerade utefter det. Planen är satt utefter ett grid där byggnaden delas upp i tårtbitar, det är därför enkelt att lägga till eller ta bort väggar och ändå bevara rörelsen. En samlingsal finns i mitten på entréplan, där kan man ha föreläsningar, högläsning eller konferens.

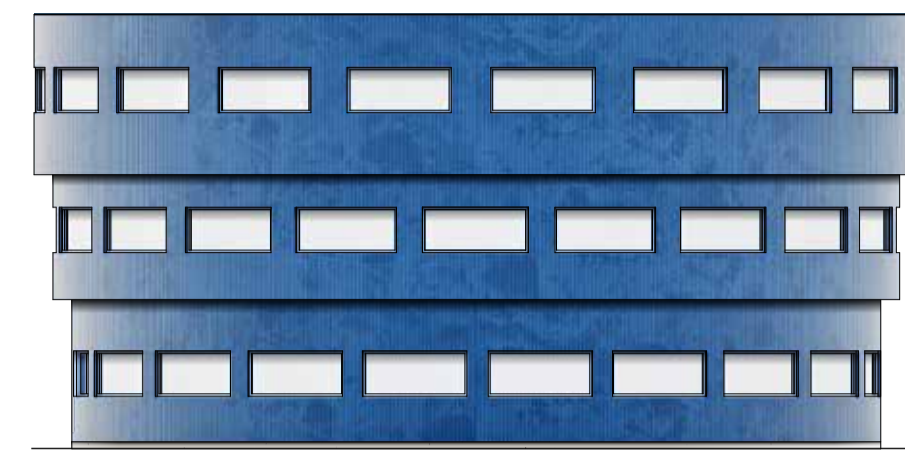
Interiör

När man kommer in i byggnaden möts man direkt av en rundad reception och kan lätt lokalisera sig uppåt i byggnaden, in i samlingsalen eller vidare in mot caféet. Kontoren för de anställda på biblioteket är utspridda i byggnaden för att känna en nära kontakt med besökarna. Pentry och café är flexibla och passar bra även om byggnaden omvandlas till kontor. Bokhyllor byggs för att följa byggnadens runda former, en flexibilitet kan integreras där vissa hyllor blir djupare och erbjuder sittplatser med utsikt över älven.

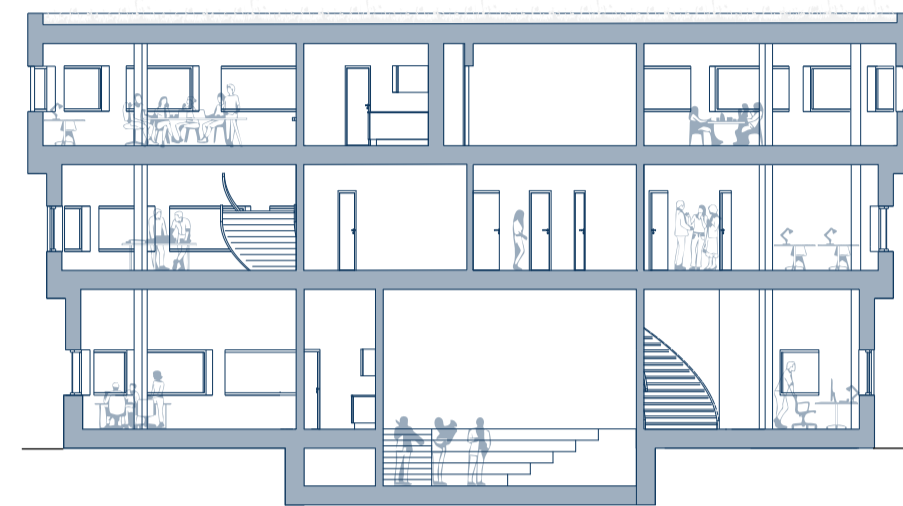




Entréfasad
Skala 1:200 (A1) Skala 1:400 (A3)



Fasad
Skala 1:200 (A1) Skala 1:400 (A3)



Sektion D-D
Skala 1:200 (A1) Skala 1:400 (A3)



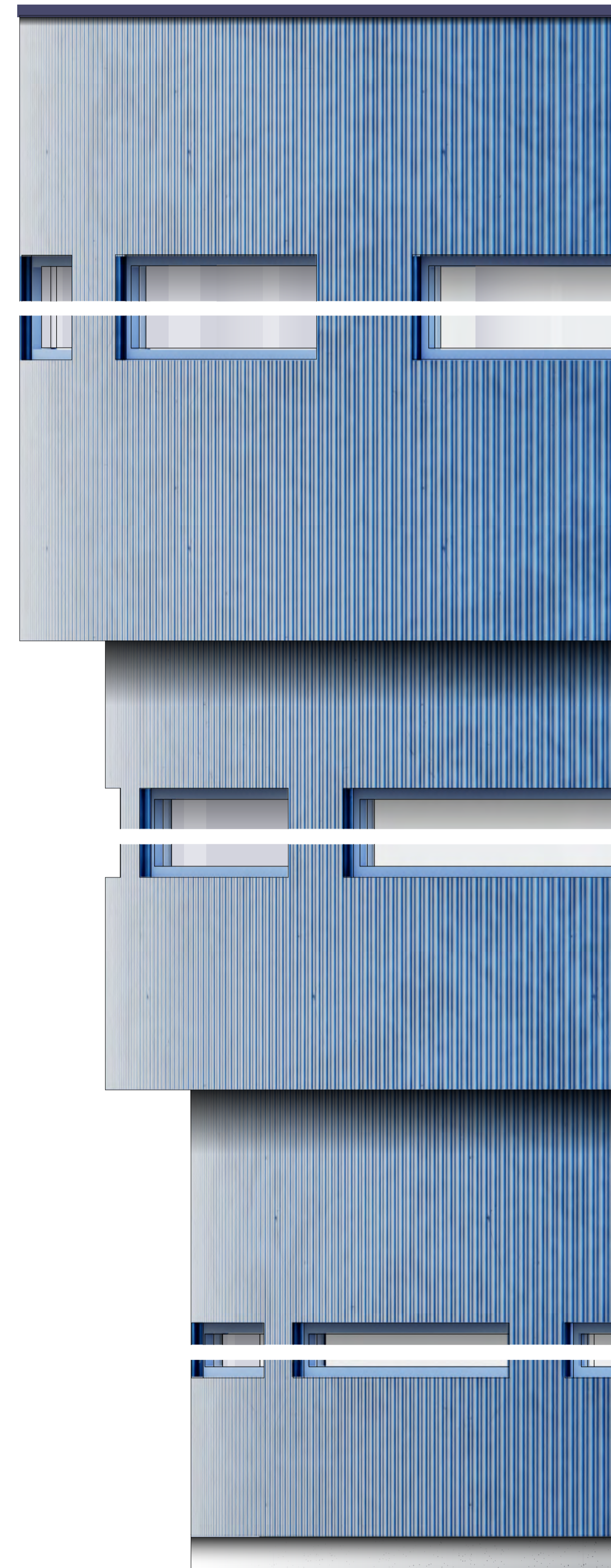
Flygbild av byggnaden i staden



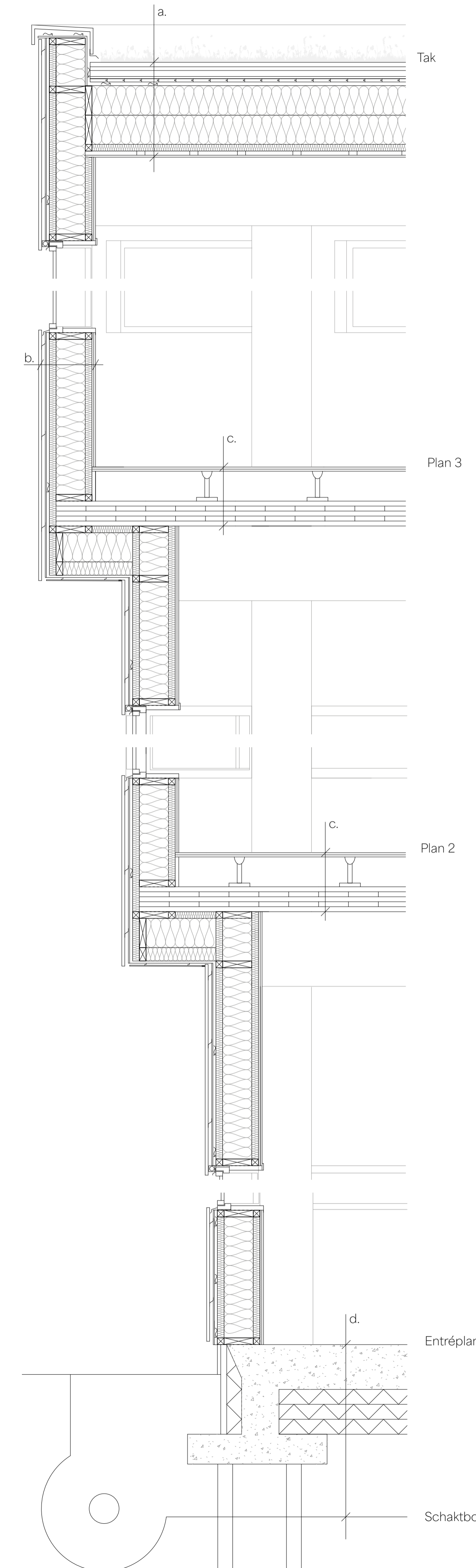
Referensbilder från nuvarande
Fiskhamnen



Perspektivbild, byggnaden i stadsrum



Fasadutsnitt och detaljsektion
Skala 1:20 (A1) Skala 1:40 (A3)



- Tak
- a. 30 Sedummatta
 - 27 Vattenhållande dräneringssystem
 - 40 Vattenhållande stenull
 - 13 Dräneringssystem
 - 22 Råspont
 - 25 Luftspalt
 - 3 Träfiberskiva
 - 400 Isolering
 - Ångspärr
 - 28 Glespanel
 - 11 Plywood

- Plan 3
- b. 20 Sinusplåt
 - Montageprofil
 - 10 Mineritskiva
 - 18 Luftspalt/ Stående spikiåkt S600
 - Vindtät, papp
 - 45 Regel/Isolering S600
 - 194 Regel/Isolering S600
 - Ångspärr
 - 45 Regel/Isolering
 - 11 Plywood
 - 11 Plywood

- Plan 2
- c. 16 Parkett
 - 22 Spånskiva
 - 200 Golvregelsystem/Installationsgolv
 - 160 KL-träskiva

- Schaktbotte
- d. Ångspärr
 - 300 Betong
 - 300 Isolering
 - 200 Dränerande material
 - Markduk

Fördjupning

Den runda volymen kläs i en blå sinusplåt både inspirerad och återbrukat från byggnaderna som stod i Fiskehamnen innan. Den cirkulära formen bryts upp genom vertikala indelningar i plåtens fogar och bärverk, vilket skapar en rytm som följer byggnadens geometri och förstärker dess horisontella rörelse.

I plåtens välvda ytor uppstår ett skuggspel, där ljusförhållanden förändrar fasadens uttryck över tid. Plåtens glans och kulör samspelar med himmel och omgivning, vilket ger fasaden ett levande intryck. Även den terrasserade formen bidrar till en skuggverkan på fasaden.

Möten mellan fönster och plåtfasad hanteras med noggrannhet där en mineritskiva används som inre fasad för att kunna dölja fönsterbleck och skapa uppfattningen om att fönsterna endast är utskurna ur plåten.