

MAJNABBEHAMNEN

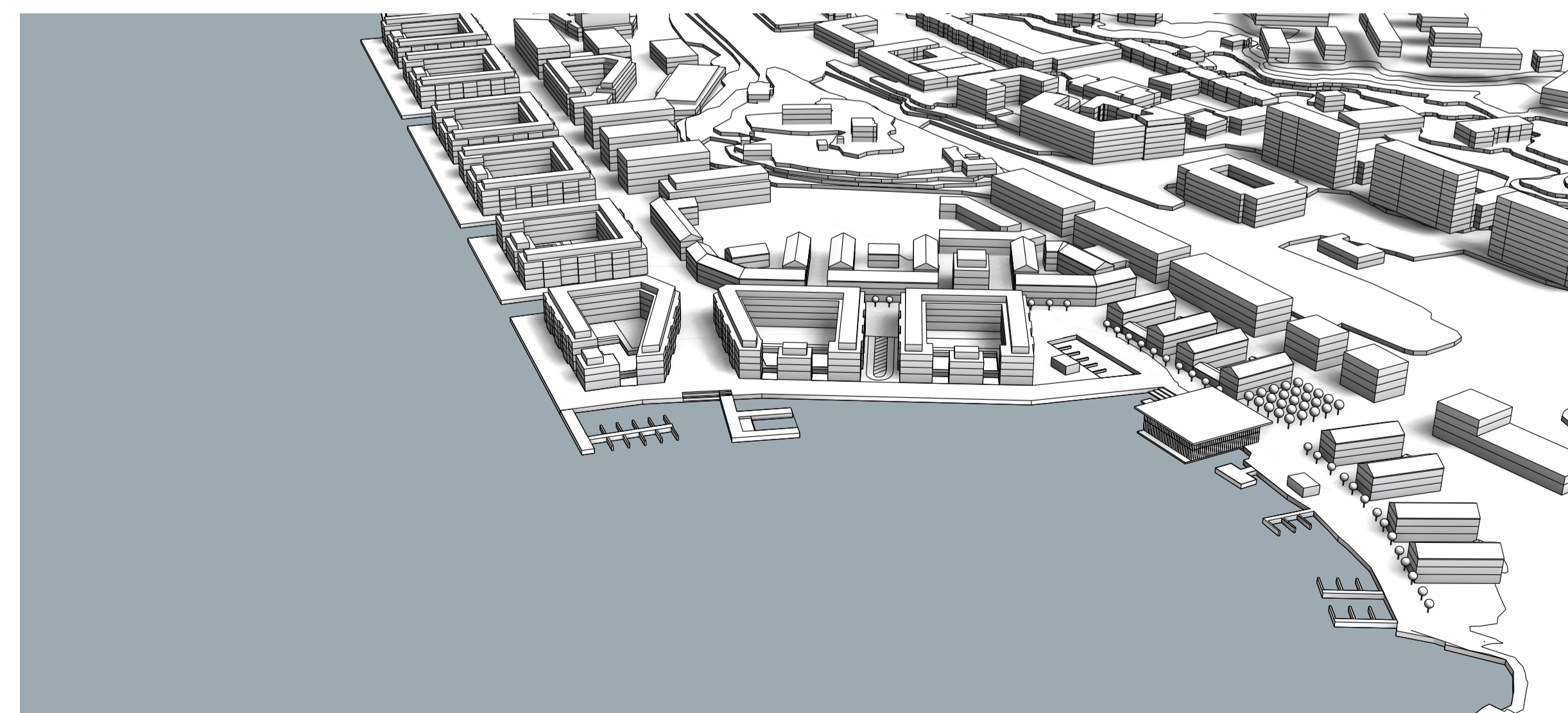
Majnabbehamnen är en plats i staden med unika förutsättningar för att ta invånarna närmare vattnet och i förslaget tas detta om hand på flera sätt. Det största greppet består i att istället för att markutfyllnad i vattnet byggs området ut på pelare vilket skapar förutsättningar för att ta in vatten både på bostadsgårdar och djupare in i stadsdelen.

Det fantastiska västerläget på den befintliga strandkanten tas om hand och utökas till att innefatta en sprudlande kajpromenad med lokaler i bottenplan, bibliotek och ett allmänt bad.

Eftersom kajkanten i näst intill alla lägen kommer locka flest förbipasserande får gatan innanför en lite lugnare karaktär. Istället för lokaler i bottenplan ges bostäderna generösa förträdgårdar, planteringar och trädrader. Husen längs denna gata som ramar in av grönska ramar i sin tur in parken som ligger mitt i området.

Kontorsbyggnader agerar bullerskydd mot leden och ramar in området samt nyttjas för att ta hand om höjdskillnaderna i området. Kontorshusen nedanför Majnabbeberget består i bakkant i bottenplan av parkeringshus vars tak agerar gata med trappor mellan husen ner mot området. Detta möjliggör att områdets norra entrépunkt kan nyttjas bättre och goda kollektivtrafikförbindelser blir tillgängliga för hela området.

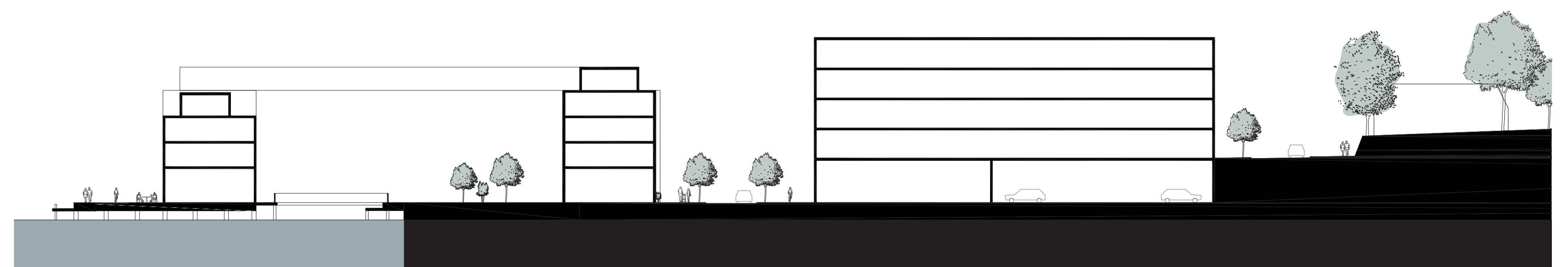
För att få in ordentligt med ljus men ändå få intima gaturum hålls våningsantalet nere och översta våningarna på bostadshusen dras tillbaka respektive får vindsvåningar med fönsterkupor.



FÅGELPERSPEKTIV



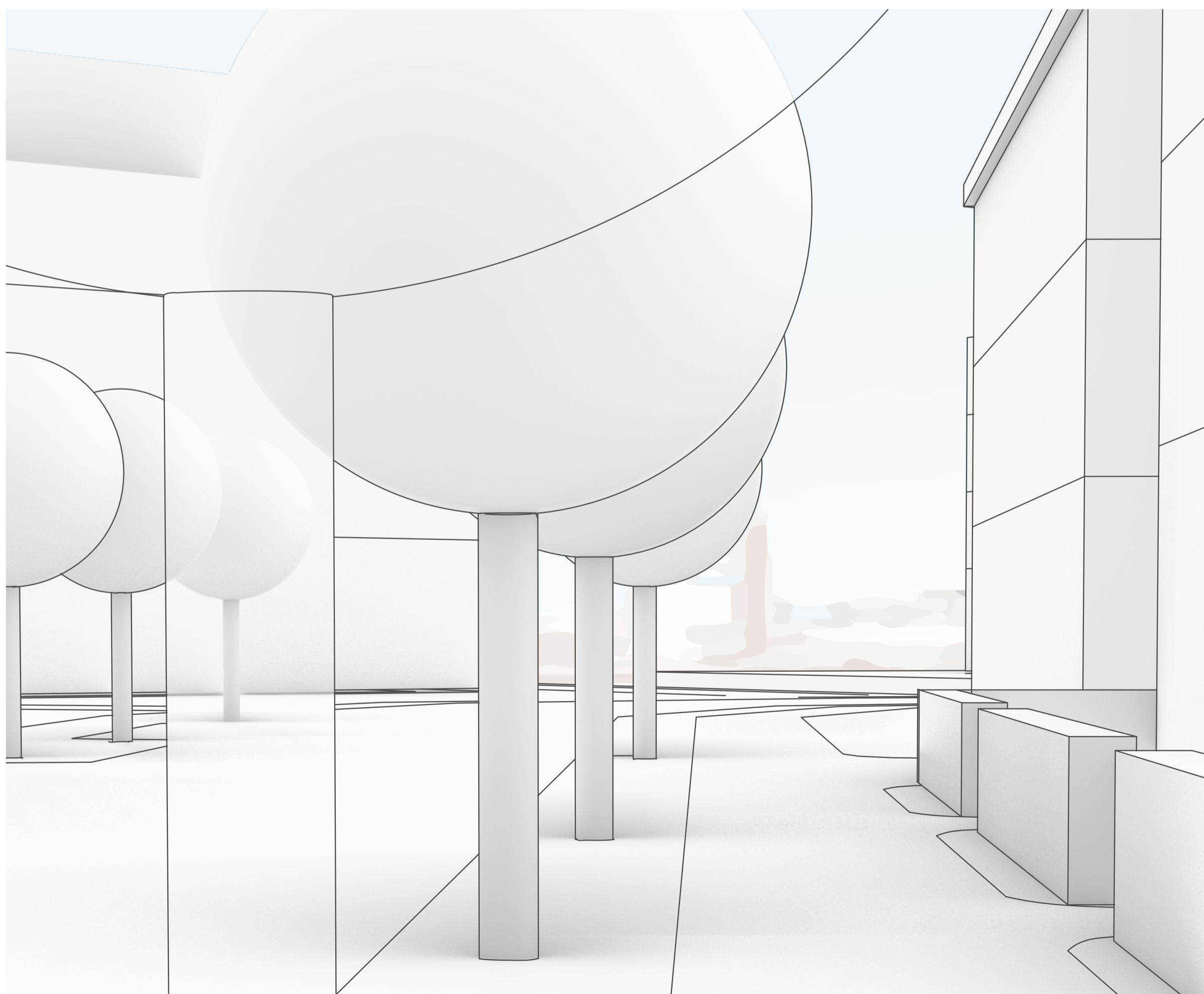
SITUATIONSPLAN 1:2000 (A1)



SEKTION A-A 1:400 (A1)



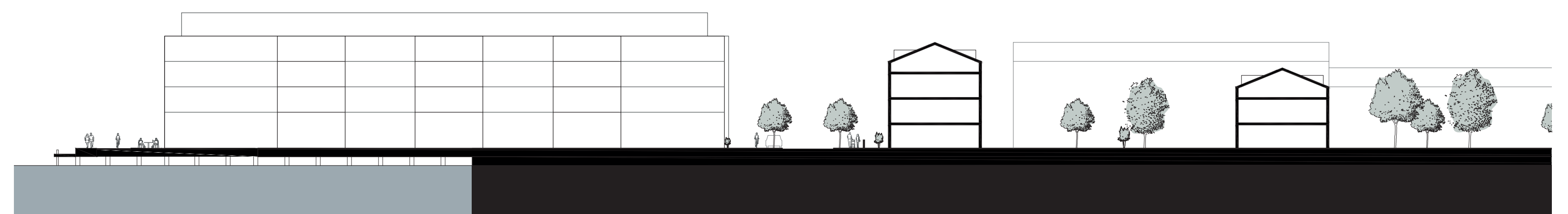
PERSPEKTIV KAJPROMENAD



PERSPEKTIV TRÄDGÅRDSGATA



PLANUTSNITT 1:1000 (A1)



SEKTION B-B 1:400 (A1)

BIBLIOTEKET LYKTAN

Biblioteket lyktan är ett bibliotek där fokus ligger på att minska trösklarna för besökaren att ta del av både bibliotekets utbud och av biblioteket som ett offentligt rum i staden.

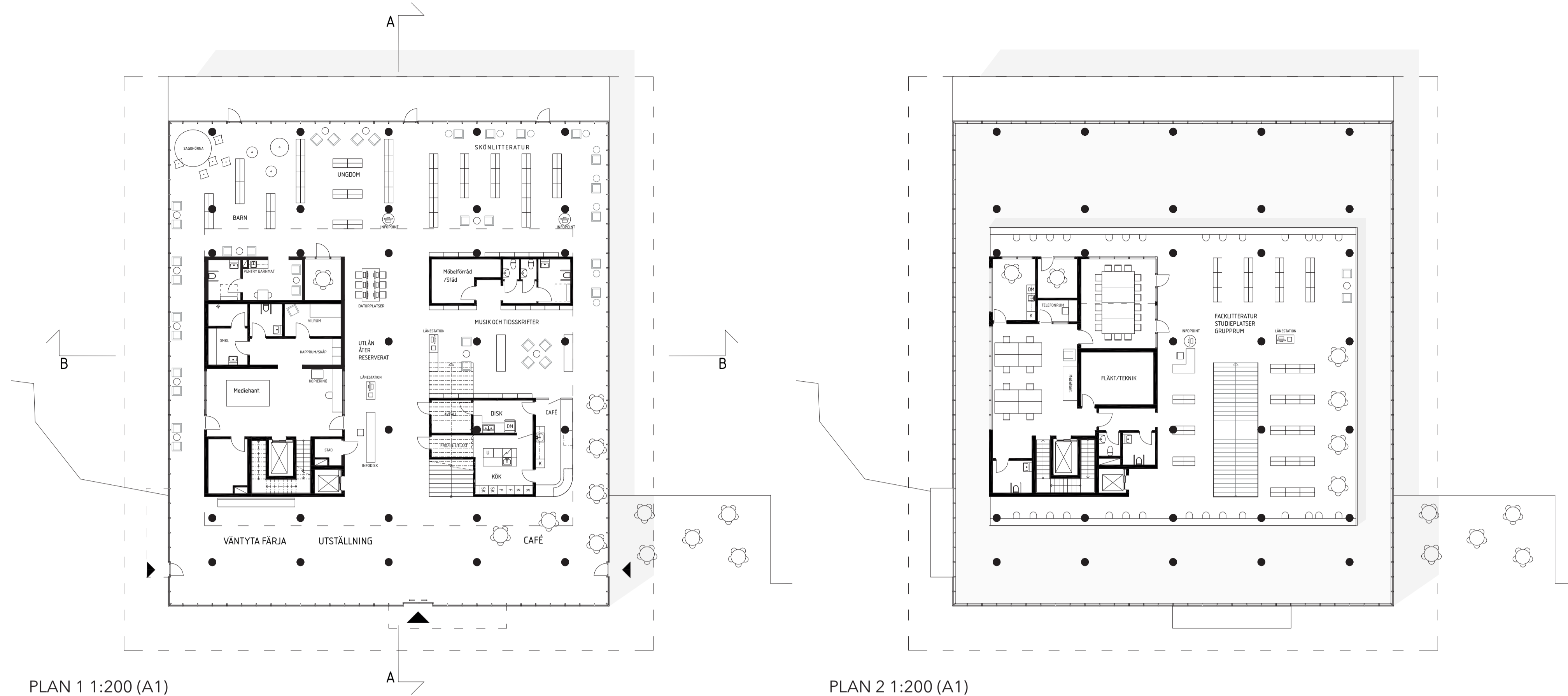
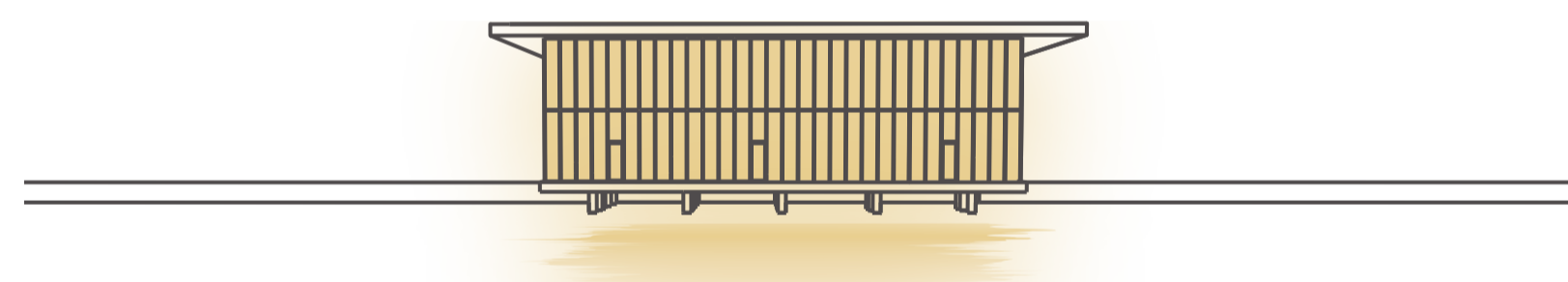
Gränserna mellan ute och inne luckras upp genom den skira fasaden, genom att taket sträcker sig ut och bildar tak även över gatan och markbeläggningen som nästintill sömlöst sträcker sig utifrån och in.

Väl inne i biblioteket möts besökaren av ett generöst entrérum som hyser café, väntyta till färjan samt utställningsytor.

Bibliotekets kärna samlar praktiska utrymmen och personalytor och skapar förutsättningar för en fantastisk biblioteksmiljö längs byggnadens fasader som sträcker sig ut över vattnet.

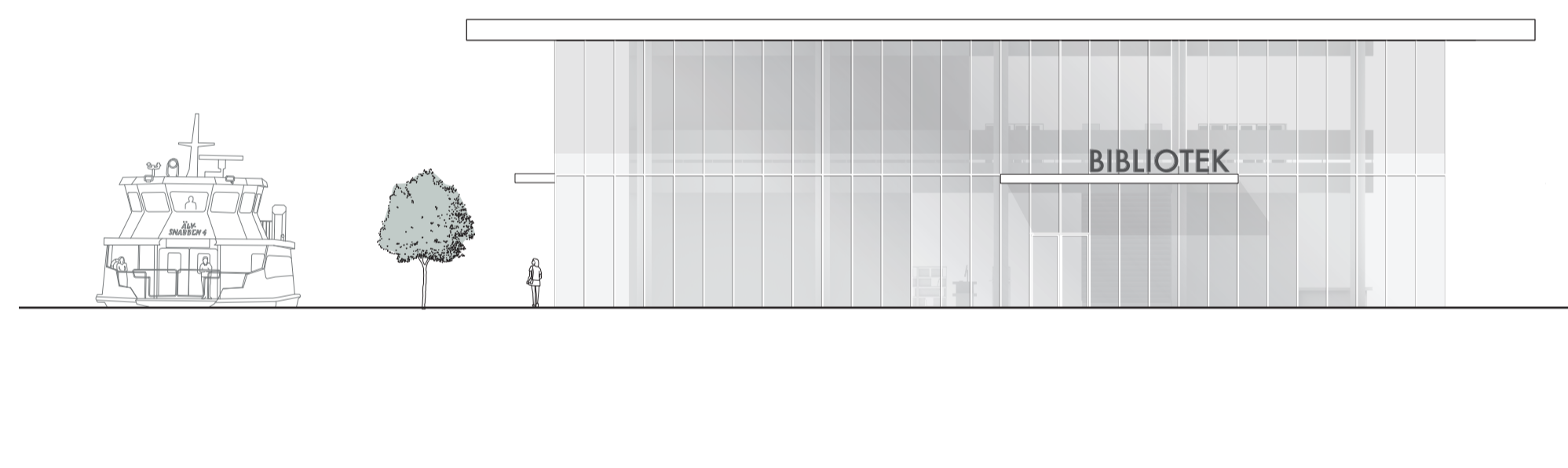
Stora öppna ytor och bokhyllor som är lätta att flytta skapar förutsättningar för flexibilitet och förändring såväl över tid som över dygnet. Avdelningen för skönlitteratur kan förvandlas till en yta för scen och upp till 50 sittplatser för författarbesök eller andra föreläsningar och ytor på plan två kan ställas i ordning för att möjliggöra större workshops.

Dagtid släpper fasaden in gott om ljus för en bekväm studie- och läsmiljö och kvällstid ger biblioteket ifrån sig ett trivsamt sken till omgivande gaturum likt en lykta på kajkanten.

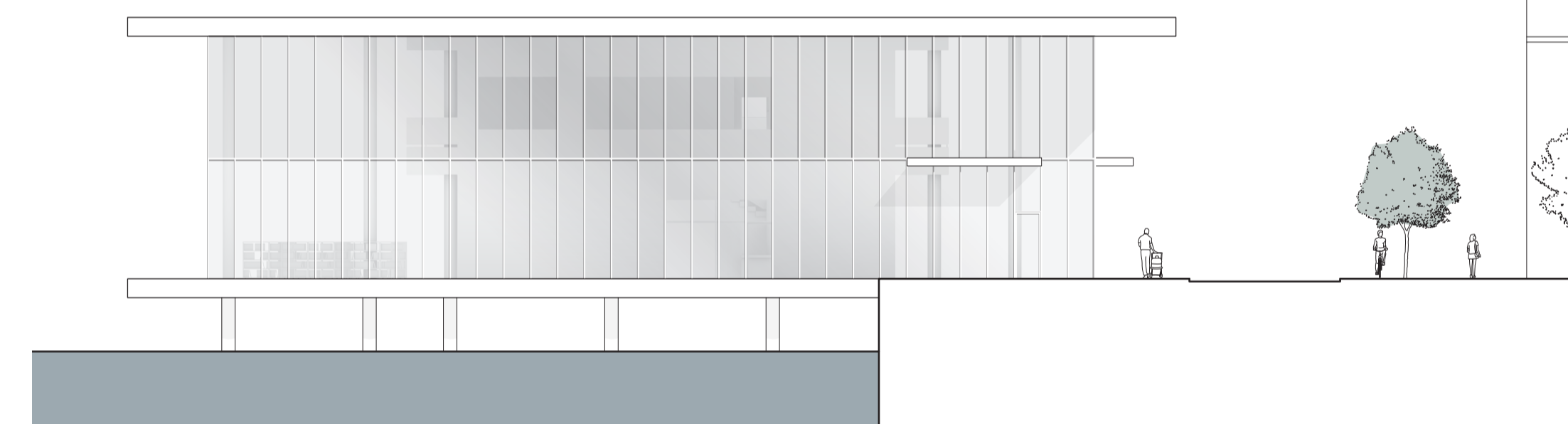


PLAN 1 1:200 (A1)

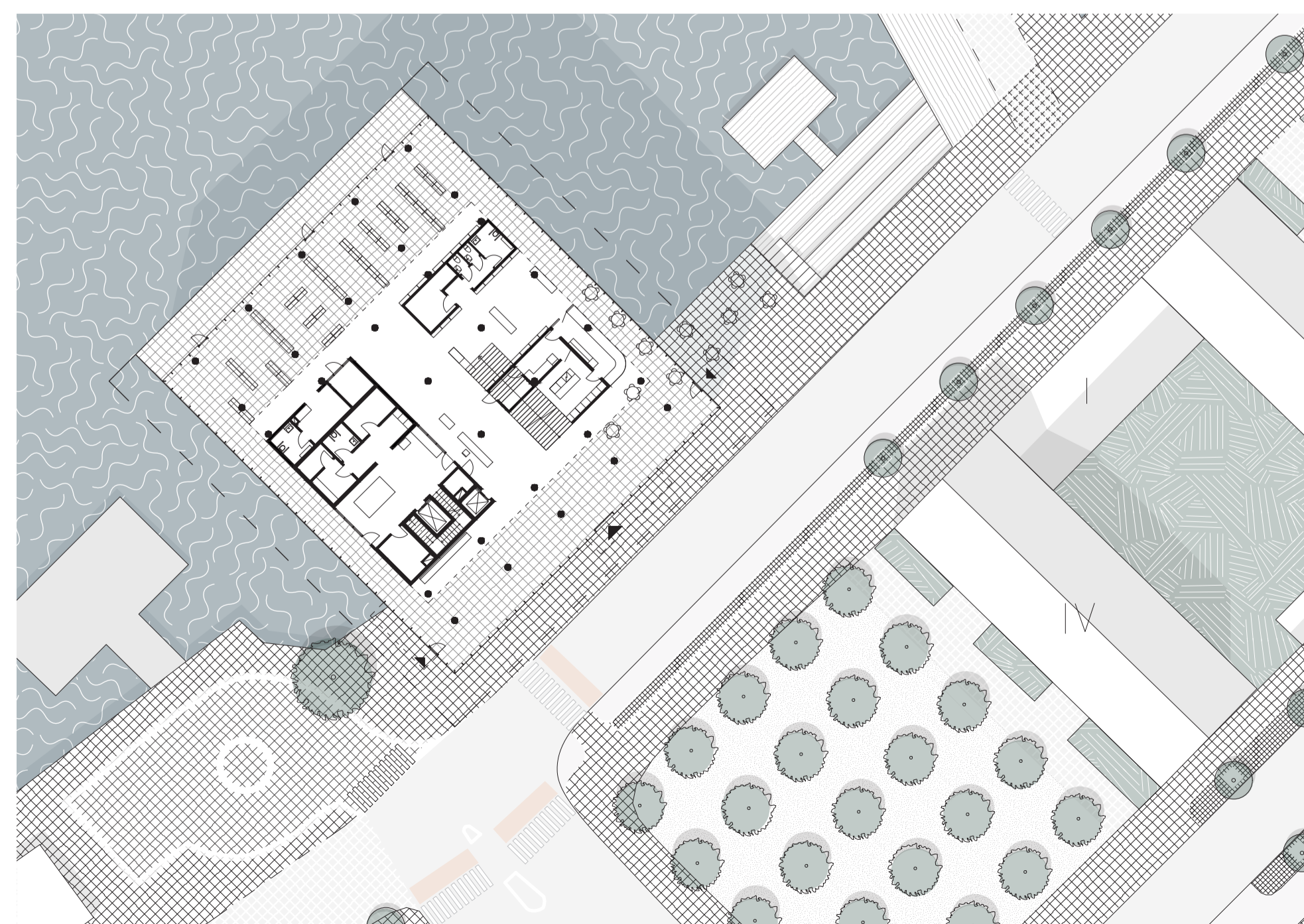
PLAN 2 1:200 (A1)



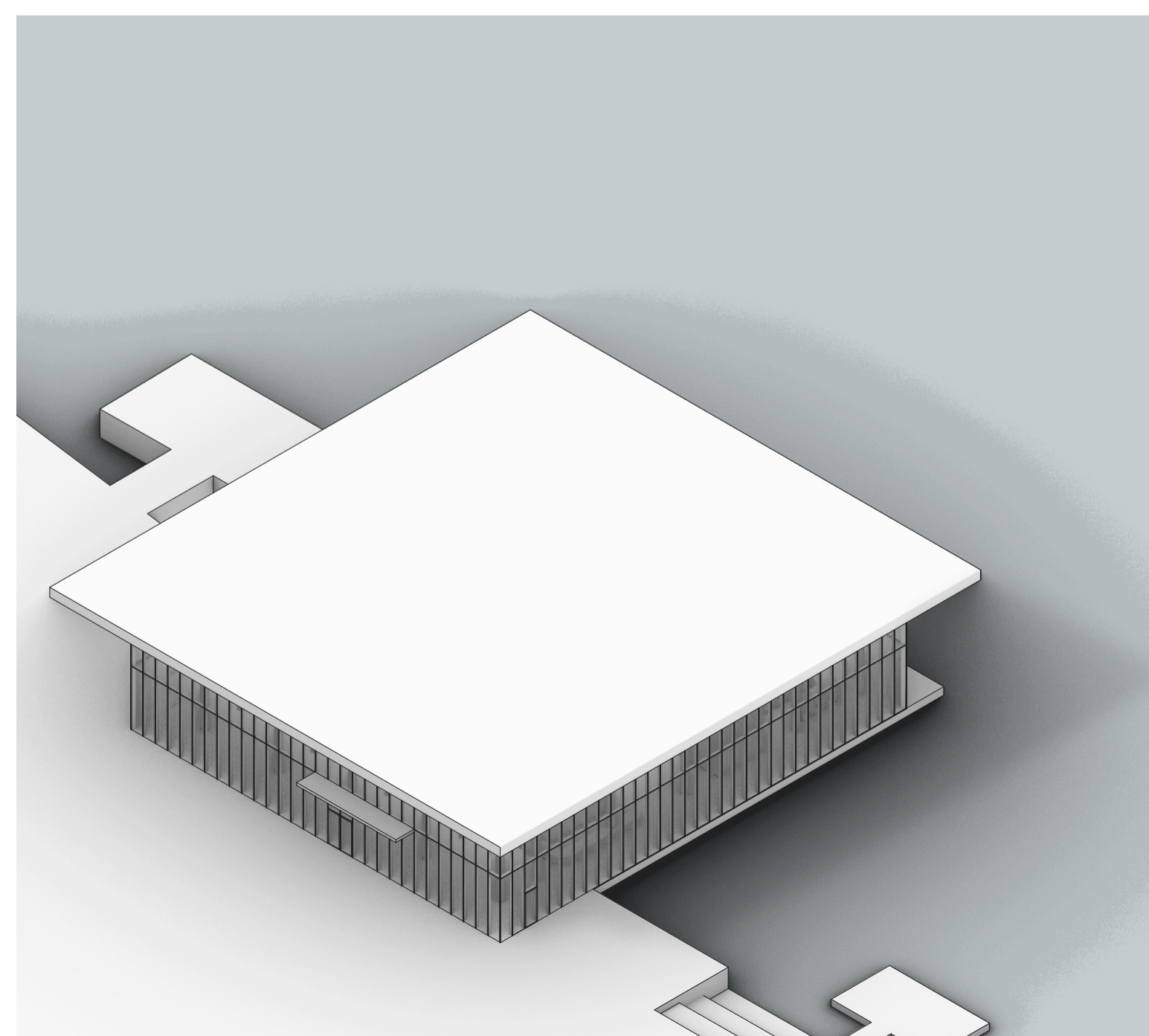
FASAD SÖDER 1:200 (A1)



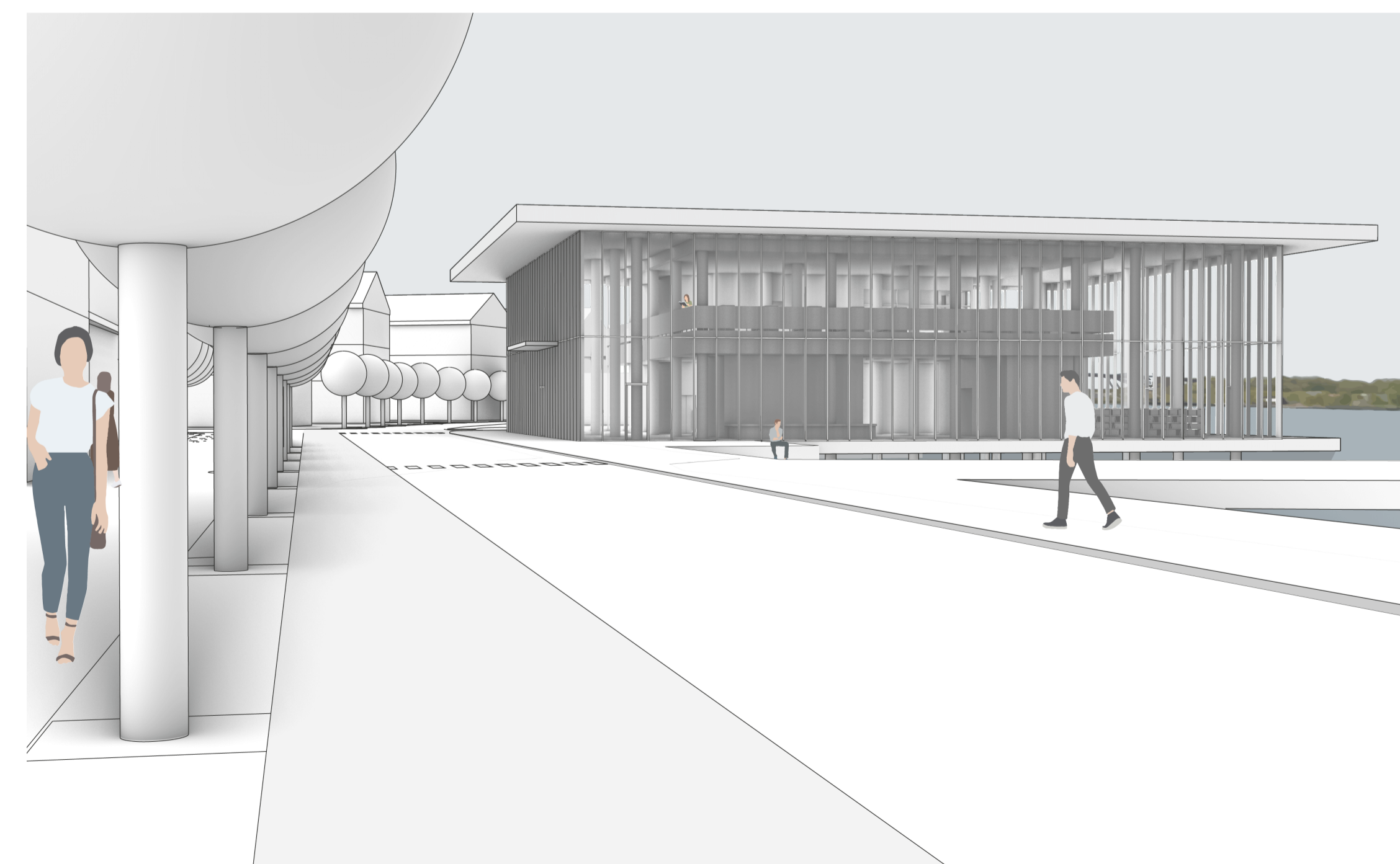
FASAD VÄSTER 1:200 (A1)



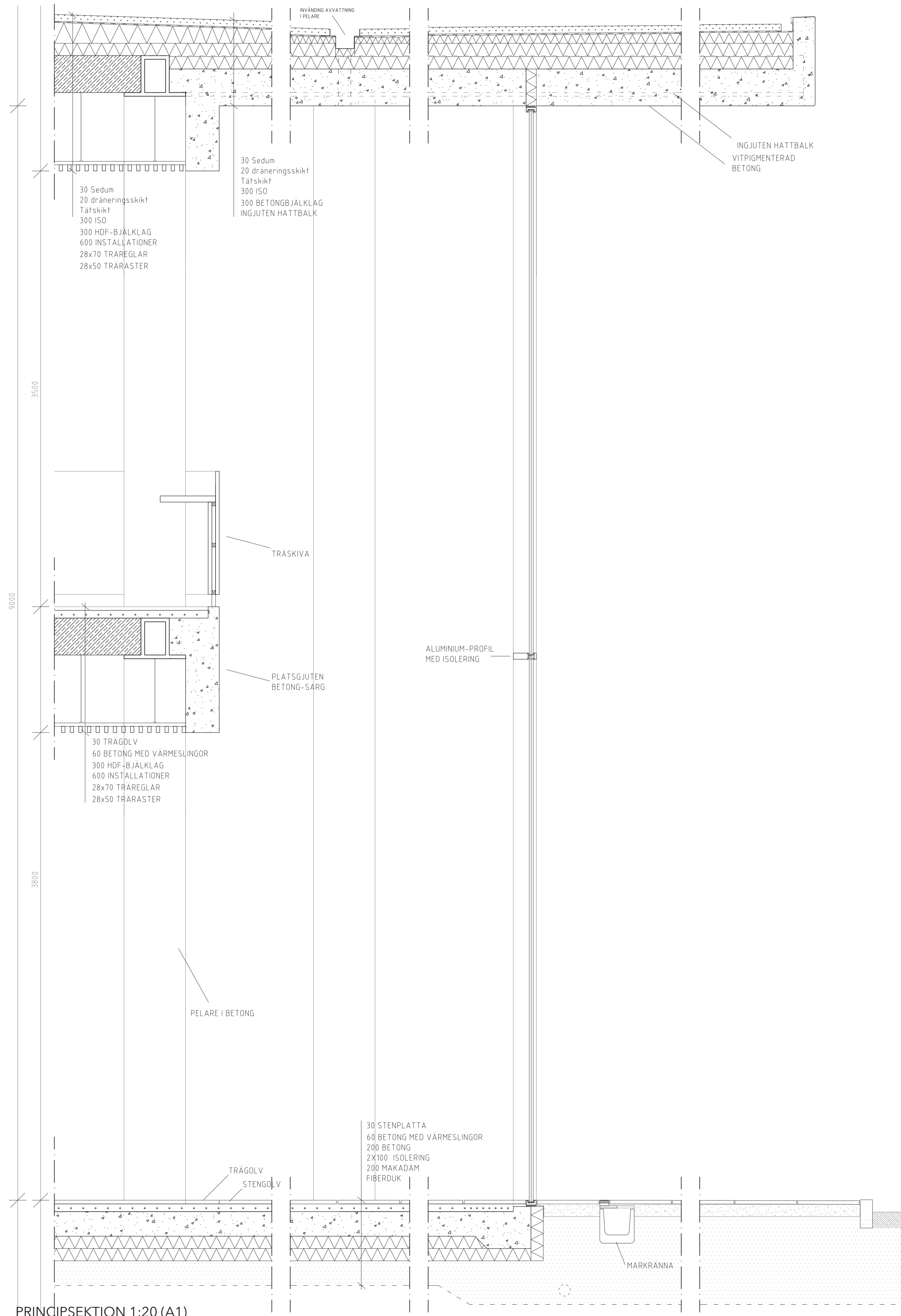
SITUATIONSPLAN 1:400 (A1)



AXONOMETRI BYGGNADSVOLYM



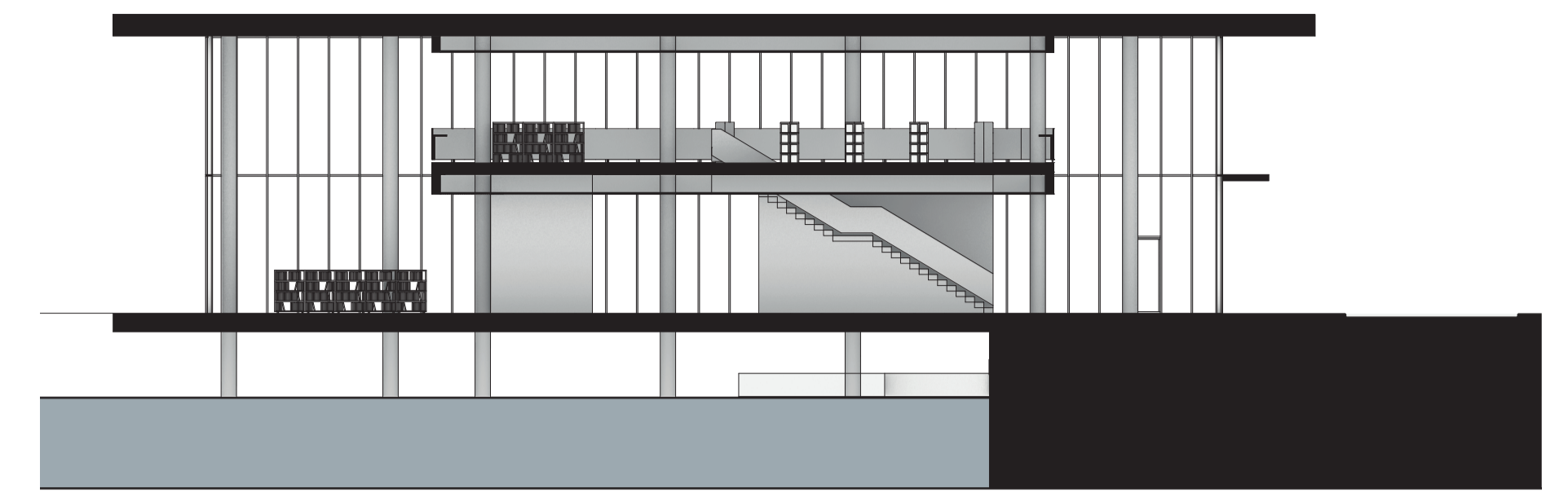
PERSPEKTIV - VY FRÅN GATAN



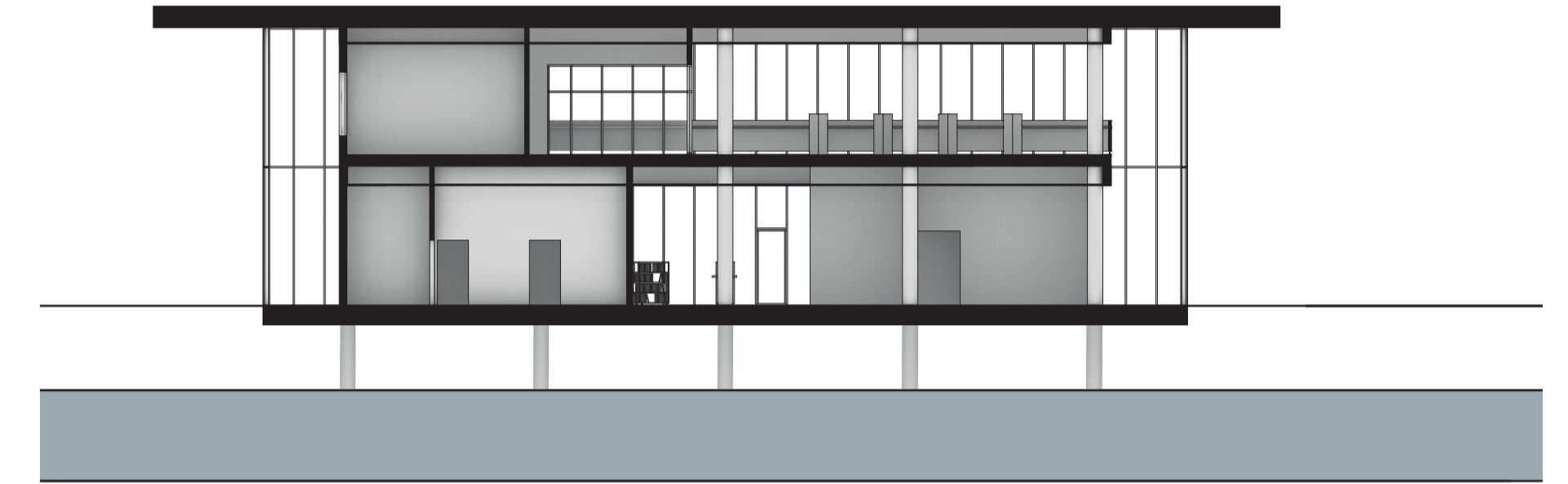
PRINCIPSEKTION 1:20 (A1)



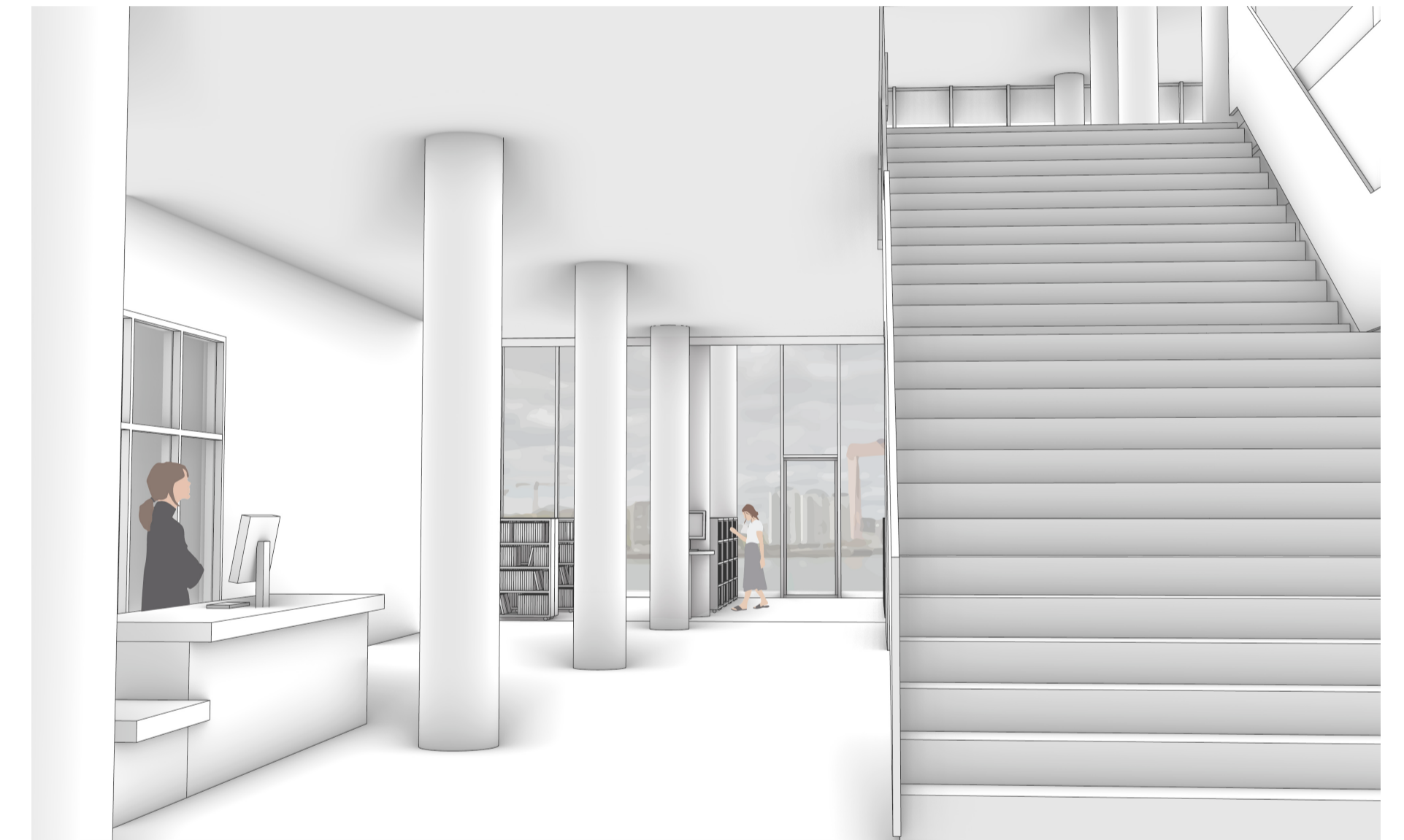
FASADUTSNITT 1:20 (A1)



SEKTION A-A 1:200 (A1)



SEKTION B-B 1:200 (A1)



PERSPEKTIV - VY FRÅN ENTRÉRUMMET



PERSPEKTIV - VY FRÅN HUVUDRUMMET