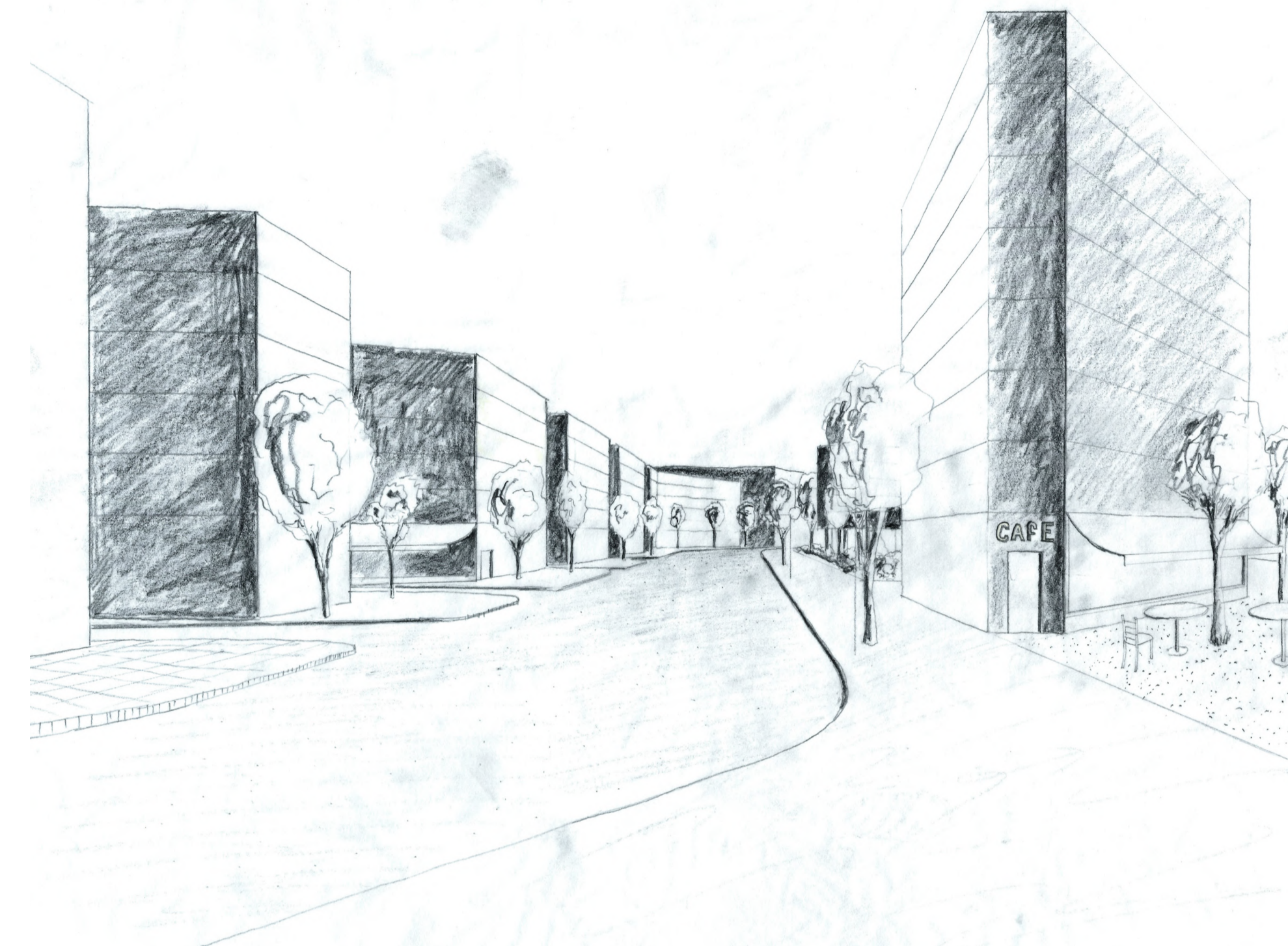
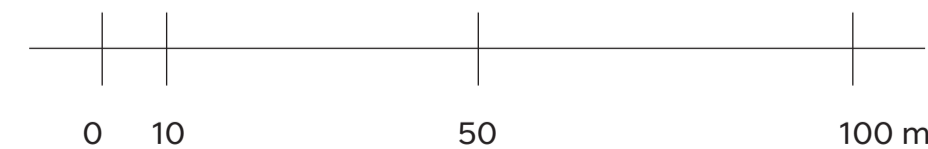


Fiskehamnen

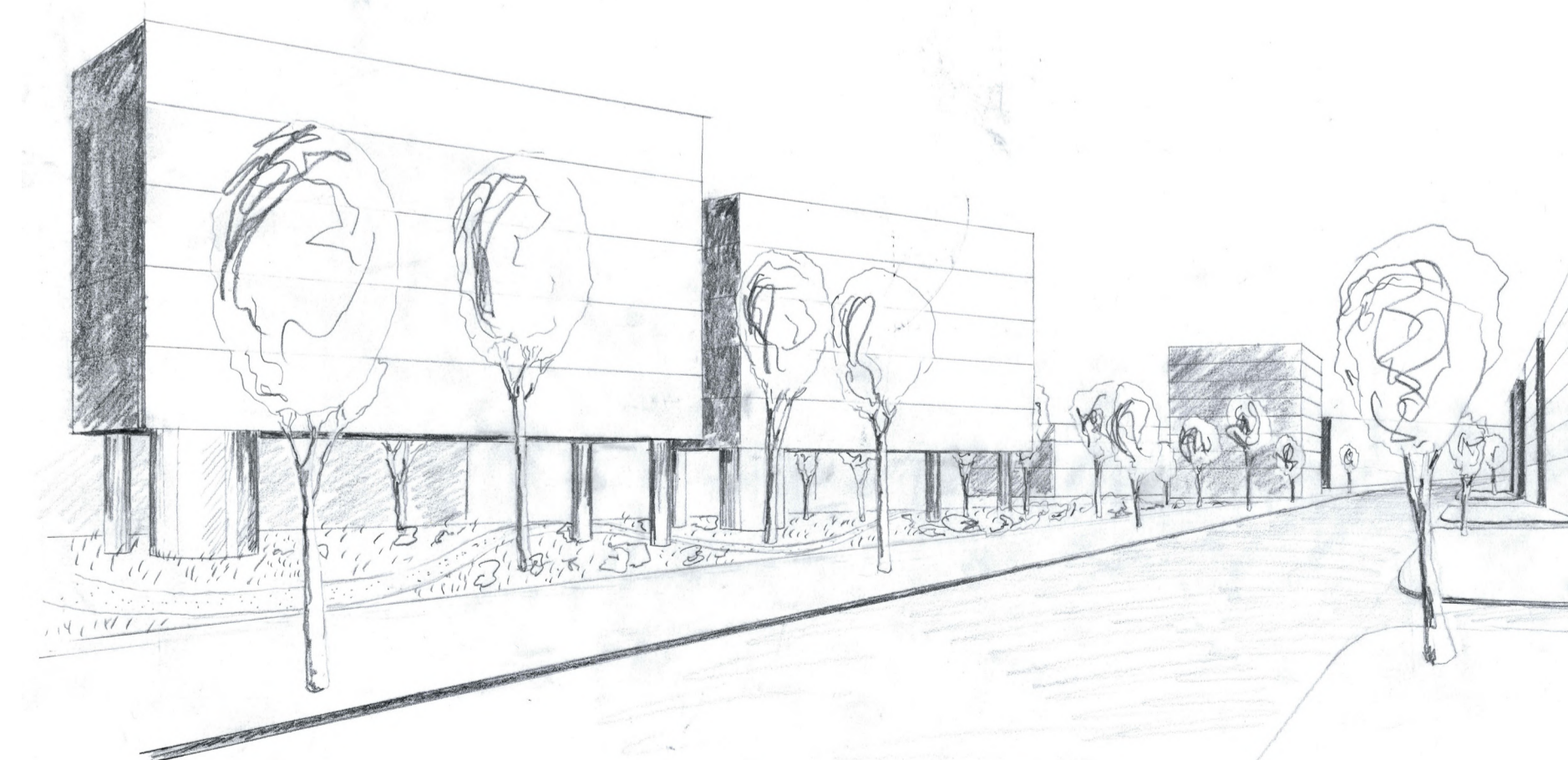
En idé som undersökt är att majoriteten av de nya byggnaderna placerats en bit ifrån vattenlinjen eftersom vattenlinjen ska gå att använda på flera sätt av alla. Boulevarden har därför dragits nära vattnet och hamnat intill en lummig park som mynnar ut i något som liknar en naturstrand. I parken finns gångstråk från öst till väst som kopplas samman med stråk ut i vattnet och runt platsen där ett bibliotek ligger. Eftersom vattnet närmast parken hålls inne av gångstråket kan det kontrolleras vilket gör det möjligt att ta ett dopp i älven. I parken ligger även ett antal lameller som är upphöjda på pelare vilket gör att byggnadernas fotavtryck blir mindre. Samtliga nya byggnader förutom lamellerna i parken har aktiva bottenvåningar med verksamheter. Kommer man promenerade från öst möts man av en hög och smal byggnad som fungerar som Fiskehamnens entréplats. Fortsätter man rakt fram skymtar man gaveln på biblioteket och en rutig markbeklädnad. Platsen för biblioteket är stor och förväntningarna på en publik och viktig byggnad är skyhögt.



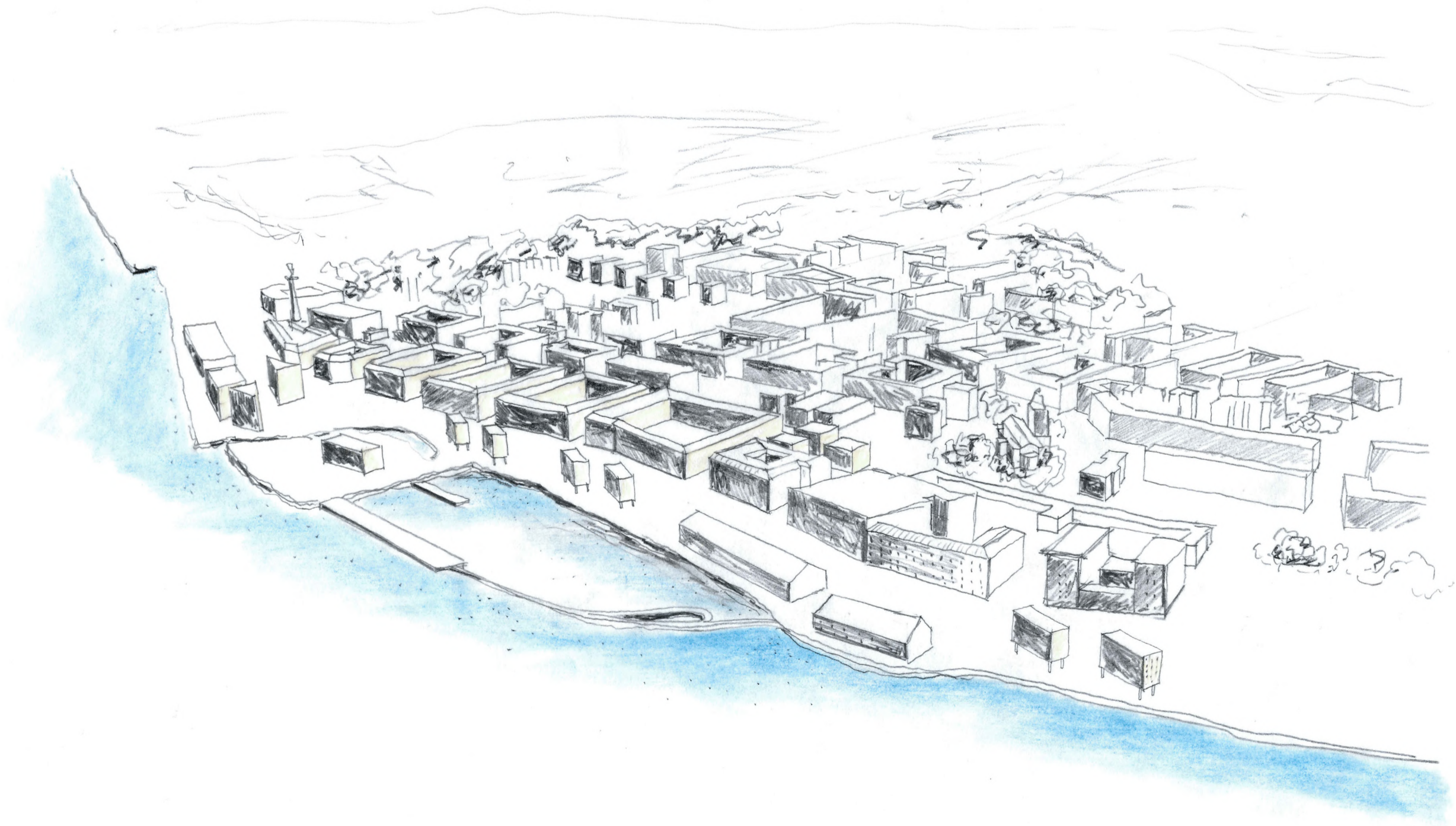
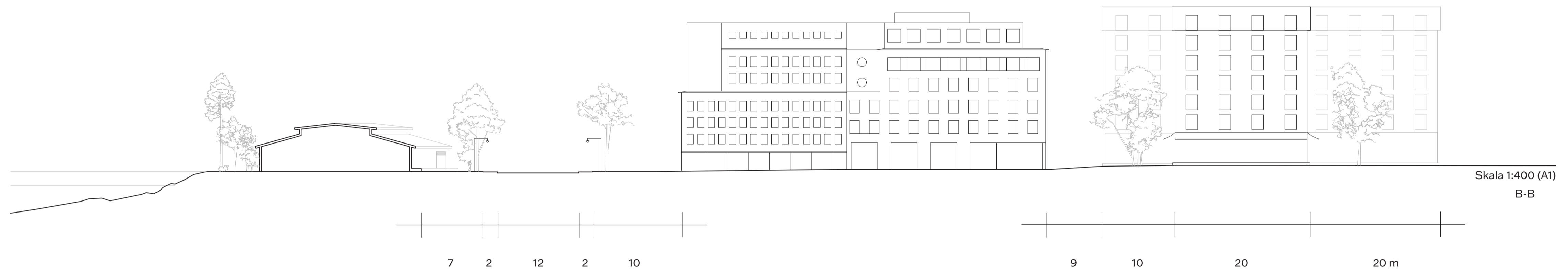
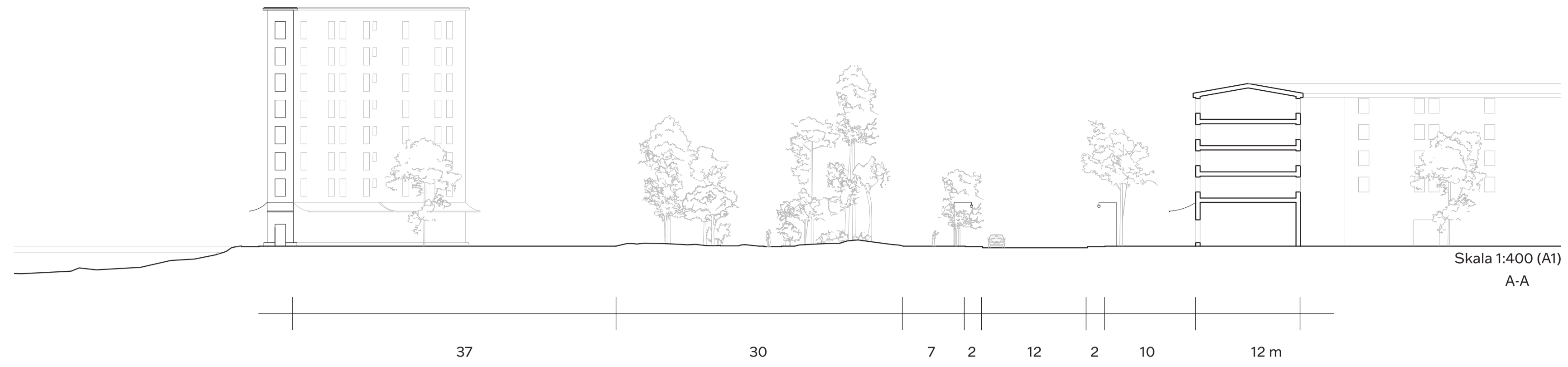
Skala 1:1000 (A1)



Perspektiv mot entréplatsen



Perspektiv mot parken och de upphöjda lamellerna



Bibliotek av betong

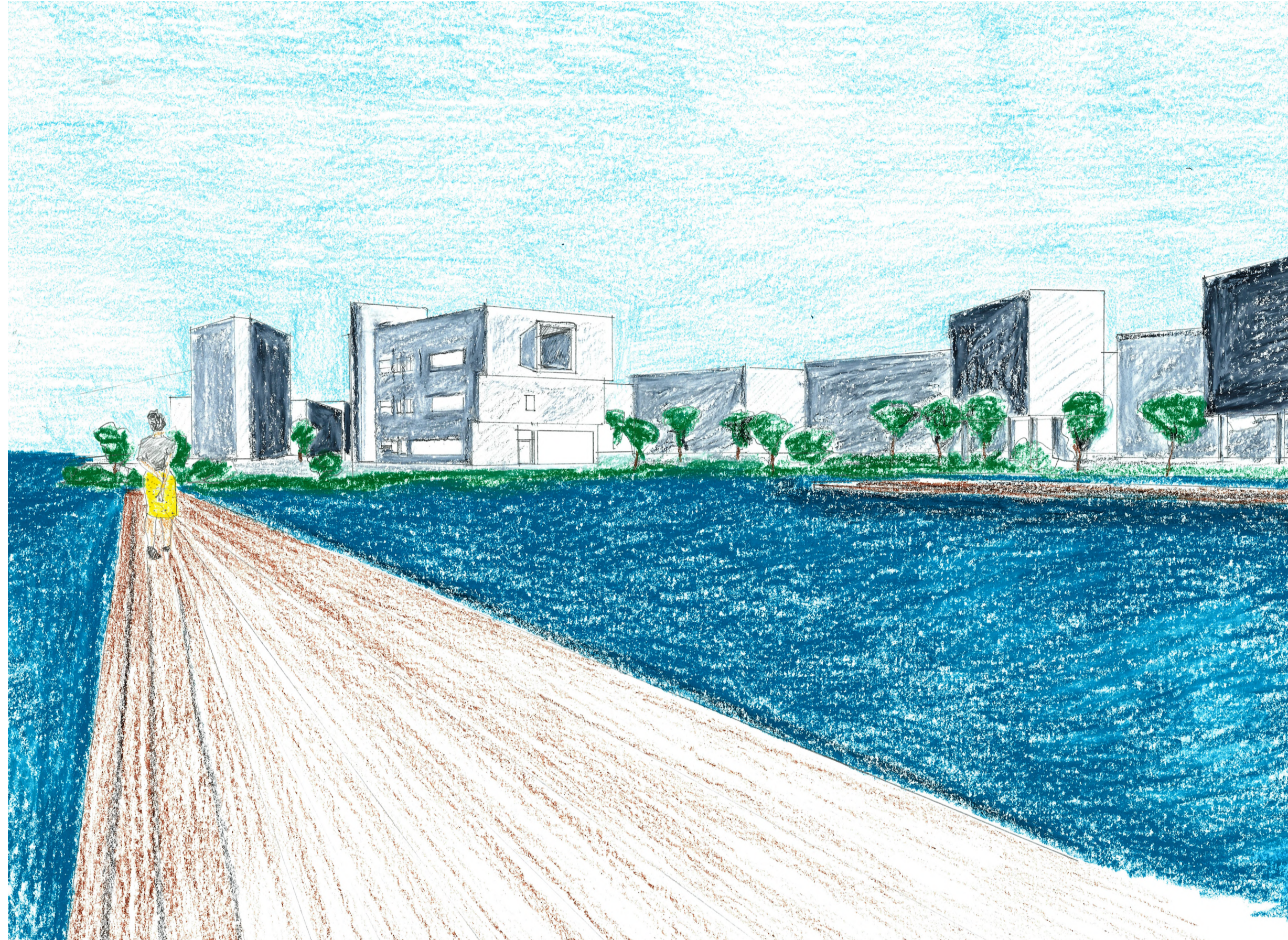
Byggnaden har två strutar. En vid huvudentrén och en vid det övre biblioteksrummet. Struten vid entrén smalnar av inåt och skapar ett sug för besökaren in i byggnaden.

Struten vid biblioteksrummet ger besökaren ett sug utåt. Struten fungerar som en balkong och sticker in en bit i byggnaden.

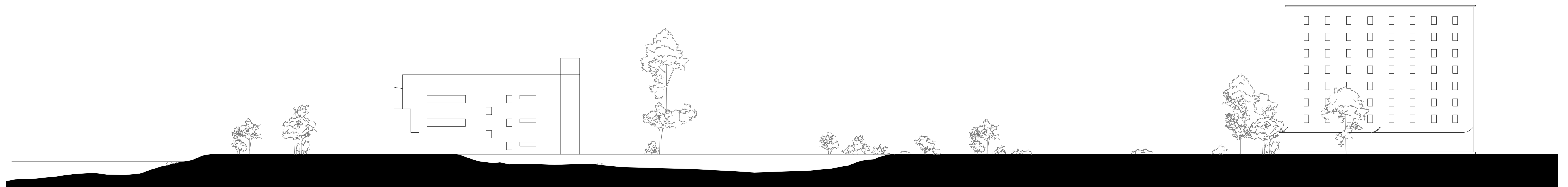
De båda strutarna har en takhöjd som går från högt till lågt och vice versa. Detta har gjorts för att förstärka den känsla uppstår när man rör sig mellan platser med olika rymd.

Utöver strutarna har byggnaden ett atrium bredvid en av trapporna. Atriumet är högt och smalt. För att utnyttja den vandring som uppstår när man rör sig genom våningarna finns i atriumet en avlång skulptur. Trappan ger därför bibliotekets besökare möjligheten att studera konstverket från flera vinklar.

Slutligen har byggnaden en rymlig takterrass som kan användas till bland annat lek och avslappning.

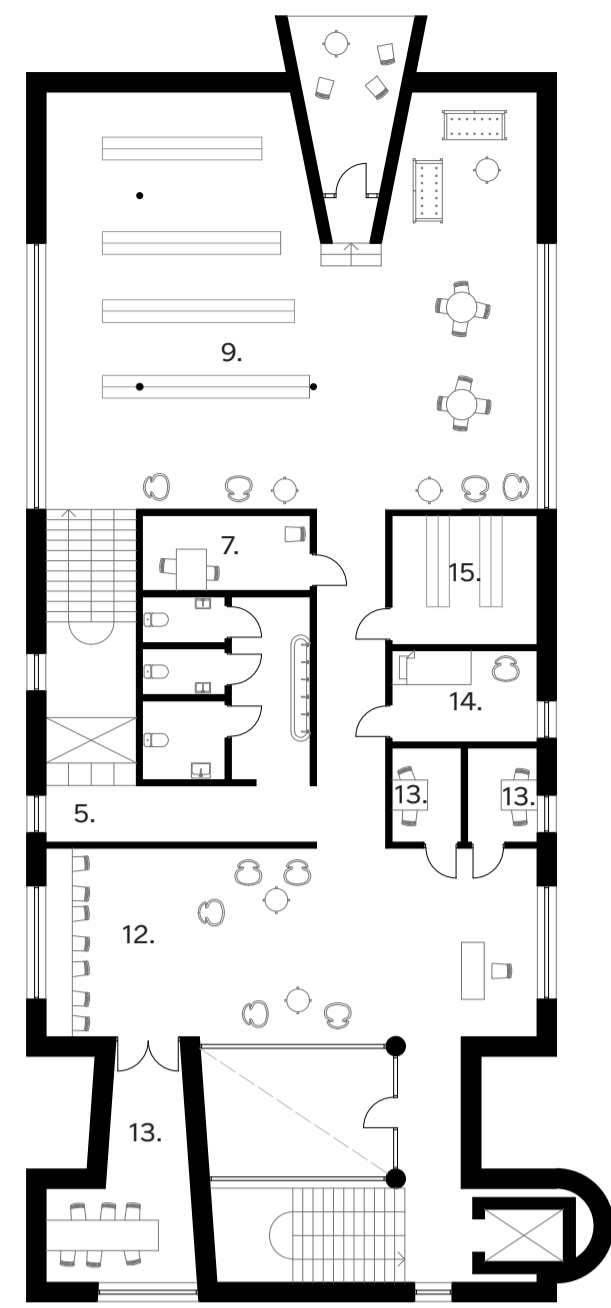
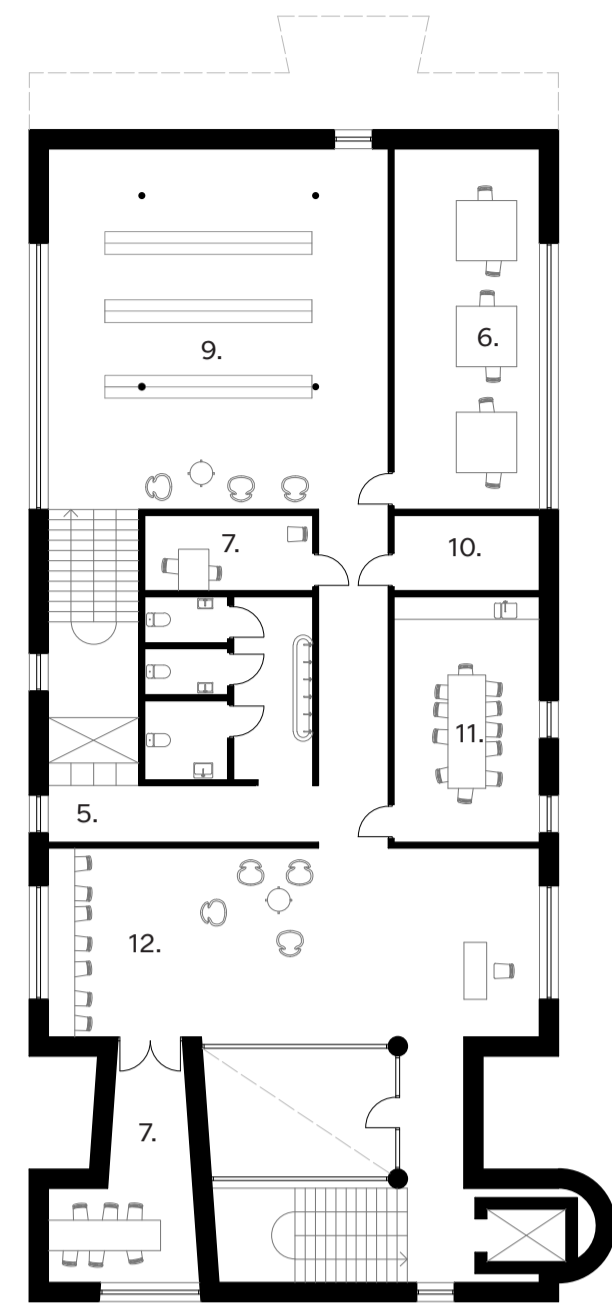
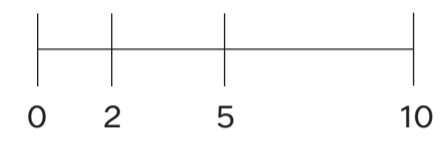
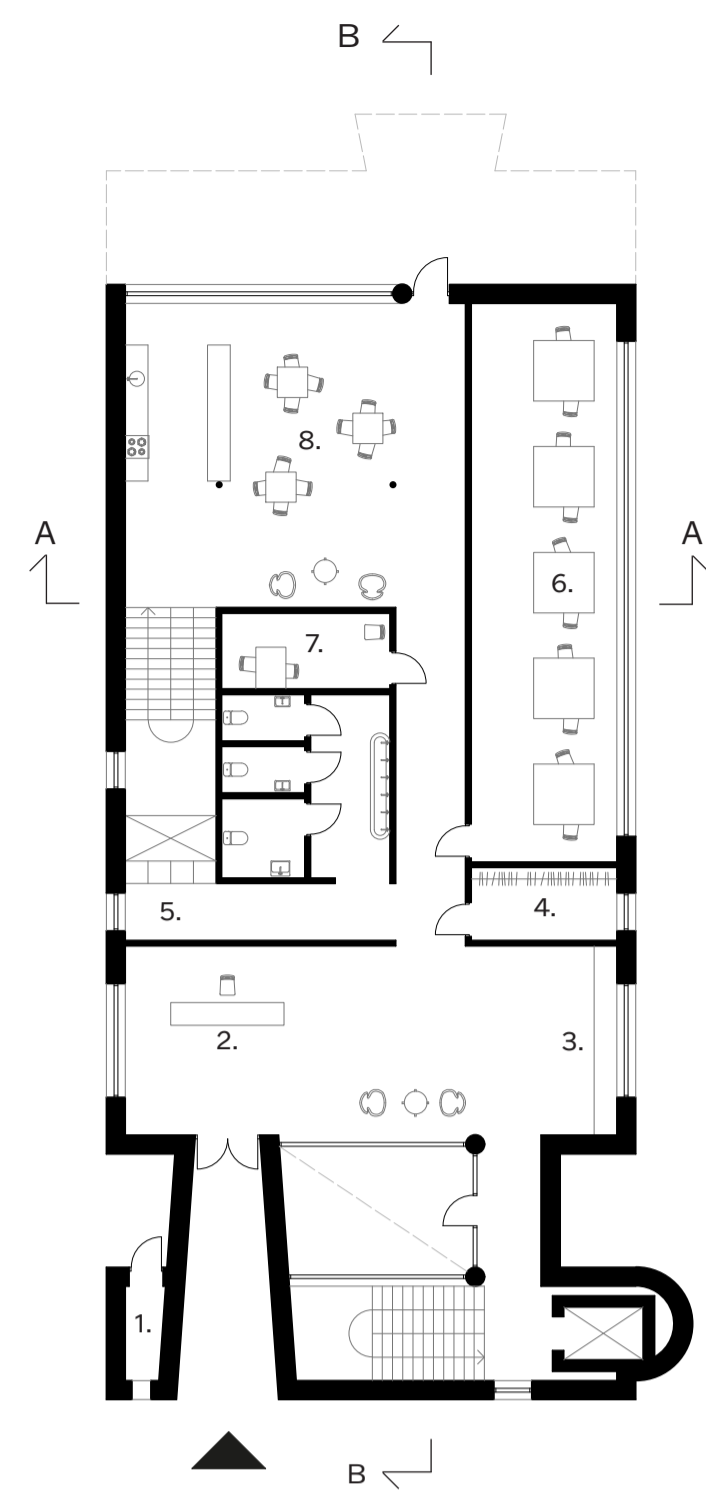


Skala 1:400 (A1)



Skala 1:400 (A1)

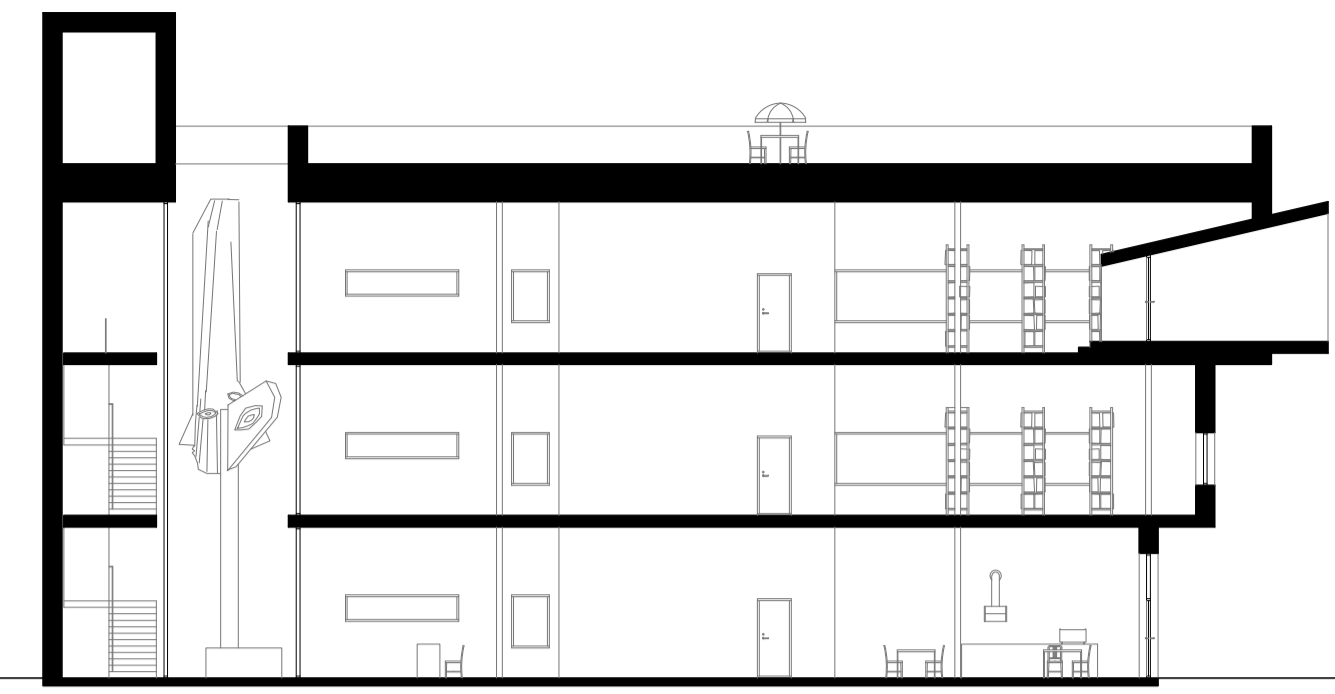




Skala 1:200 (A1)



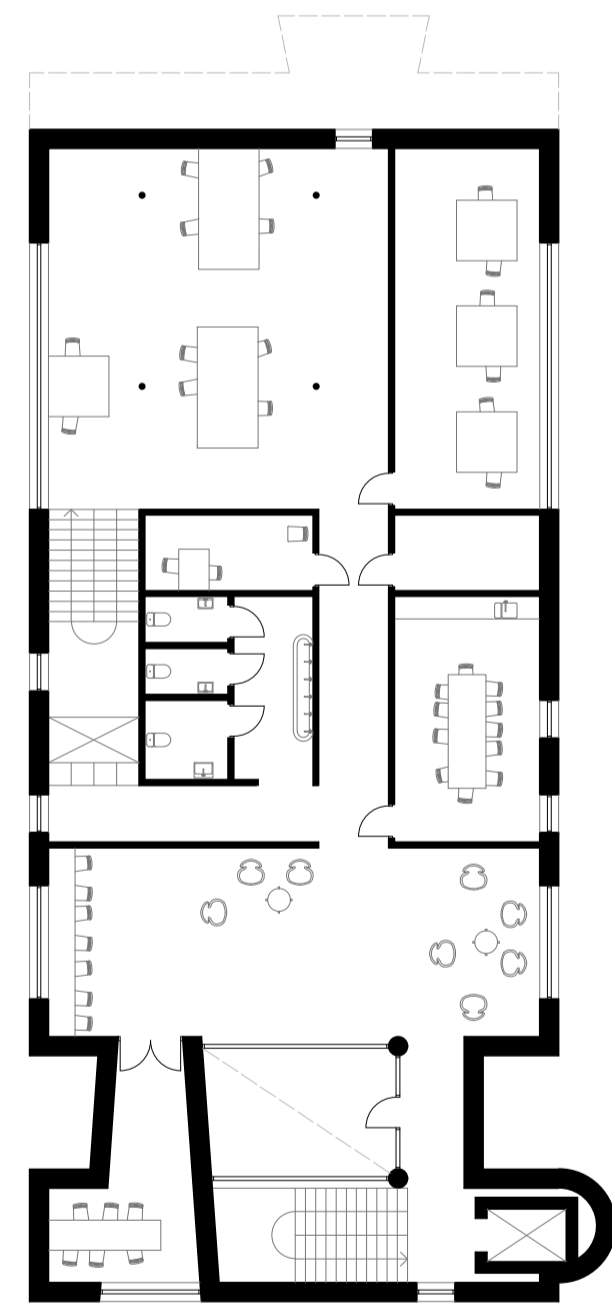
A-A



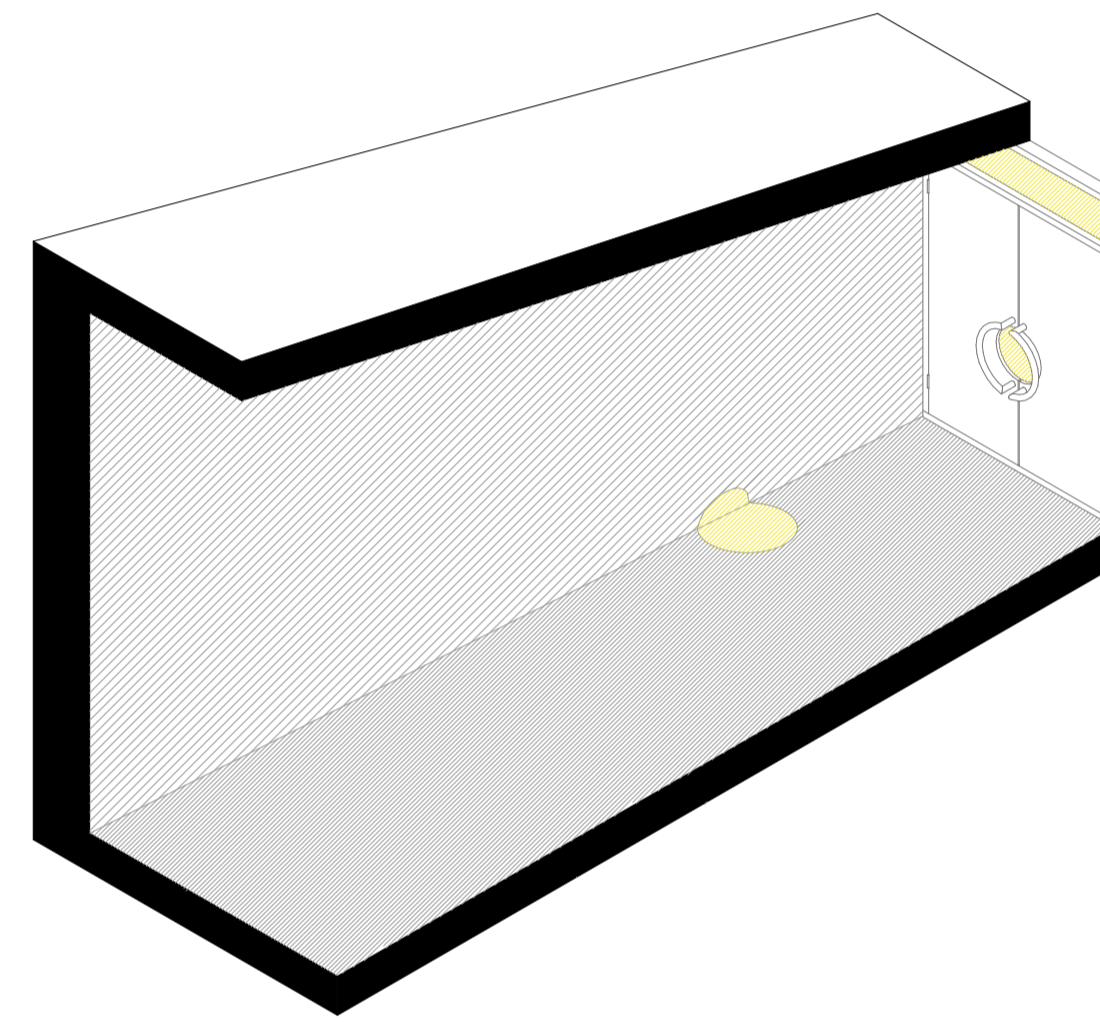
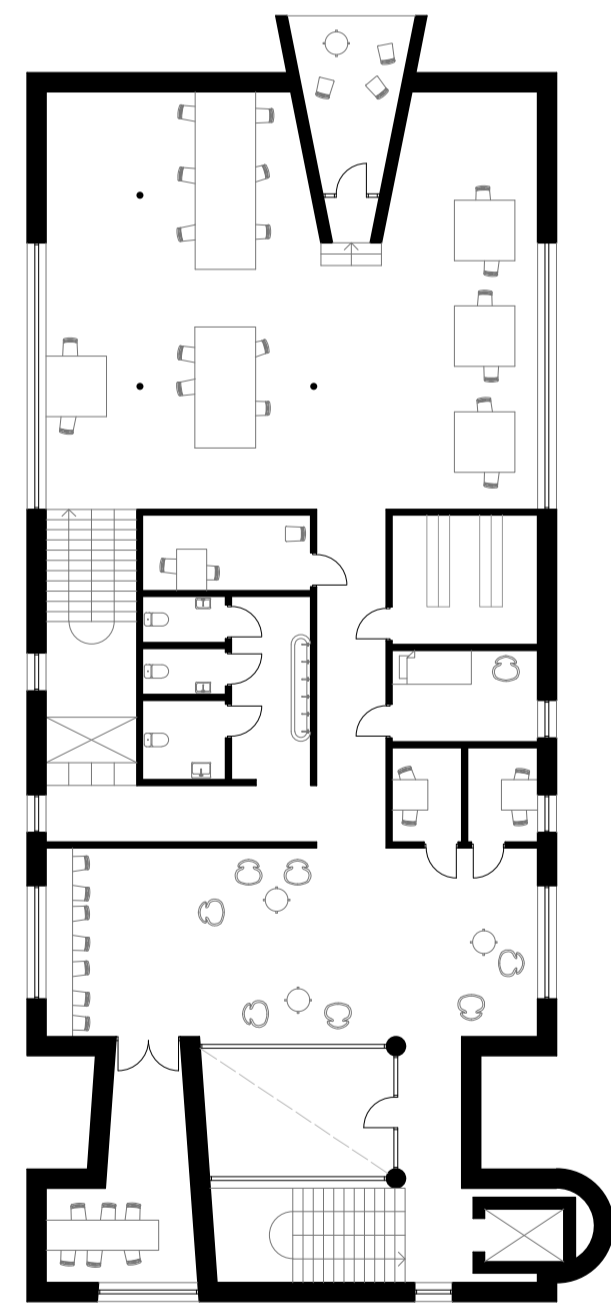
B-B

Skala 1.200 (A1)

- 1. Brandskyddat bokinkast
- 2. Entré/infodisk
- 3. Utlåning/återlämnings automat
- 4. Kapprum
- 5. Garderob
- 6. Kontor
- 7. Studierum
- 8. Bar/café
- 9. Bokhyllor
- 10. Kopieringsrum
- 11. Matsal
- 12. Studieplatser
- 13. Mötesrum
- 14. Vilrum
- 15. Förråd/magasin



Kontorsplan



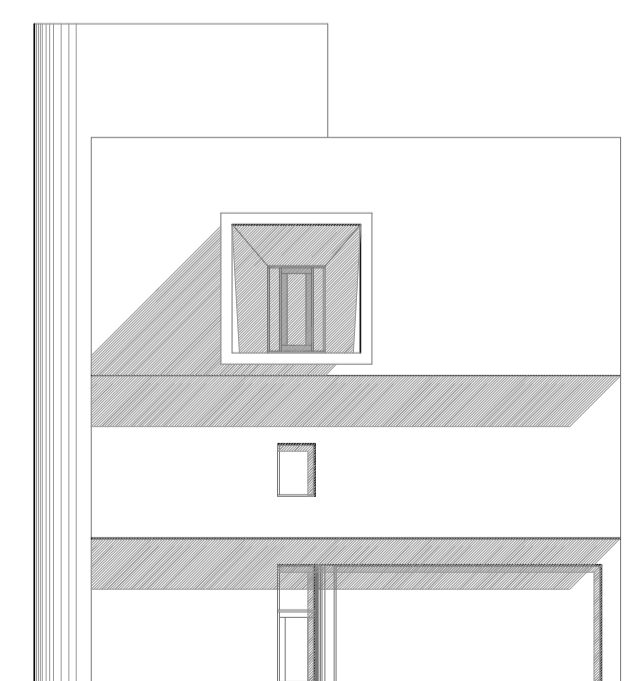
Detalj av entrétrut och dörr



Perspektiv av entrén



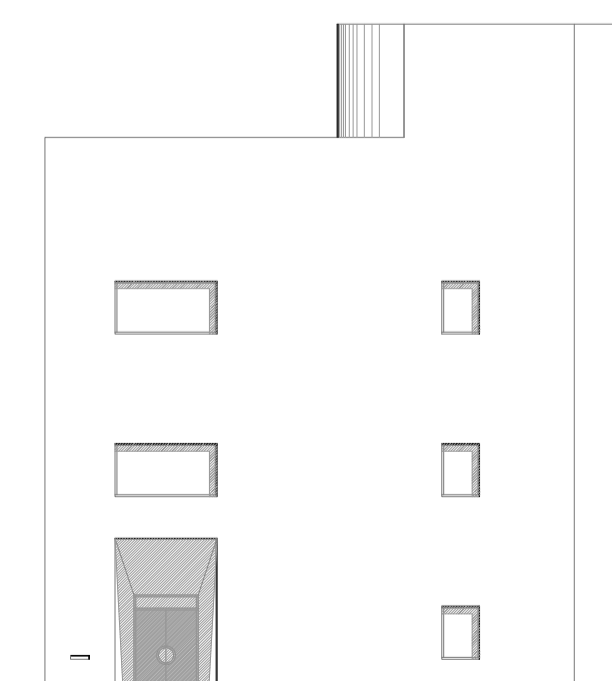
Perspektiv av det övre biblioteksrummet



Väst



Norr

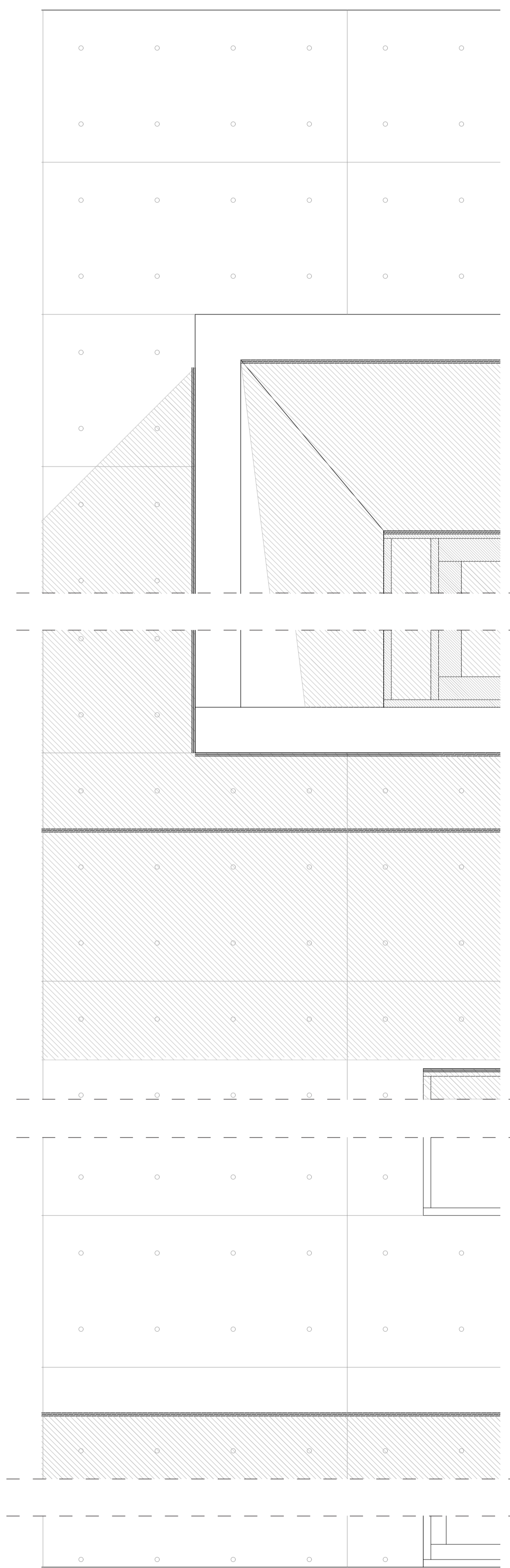
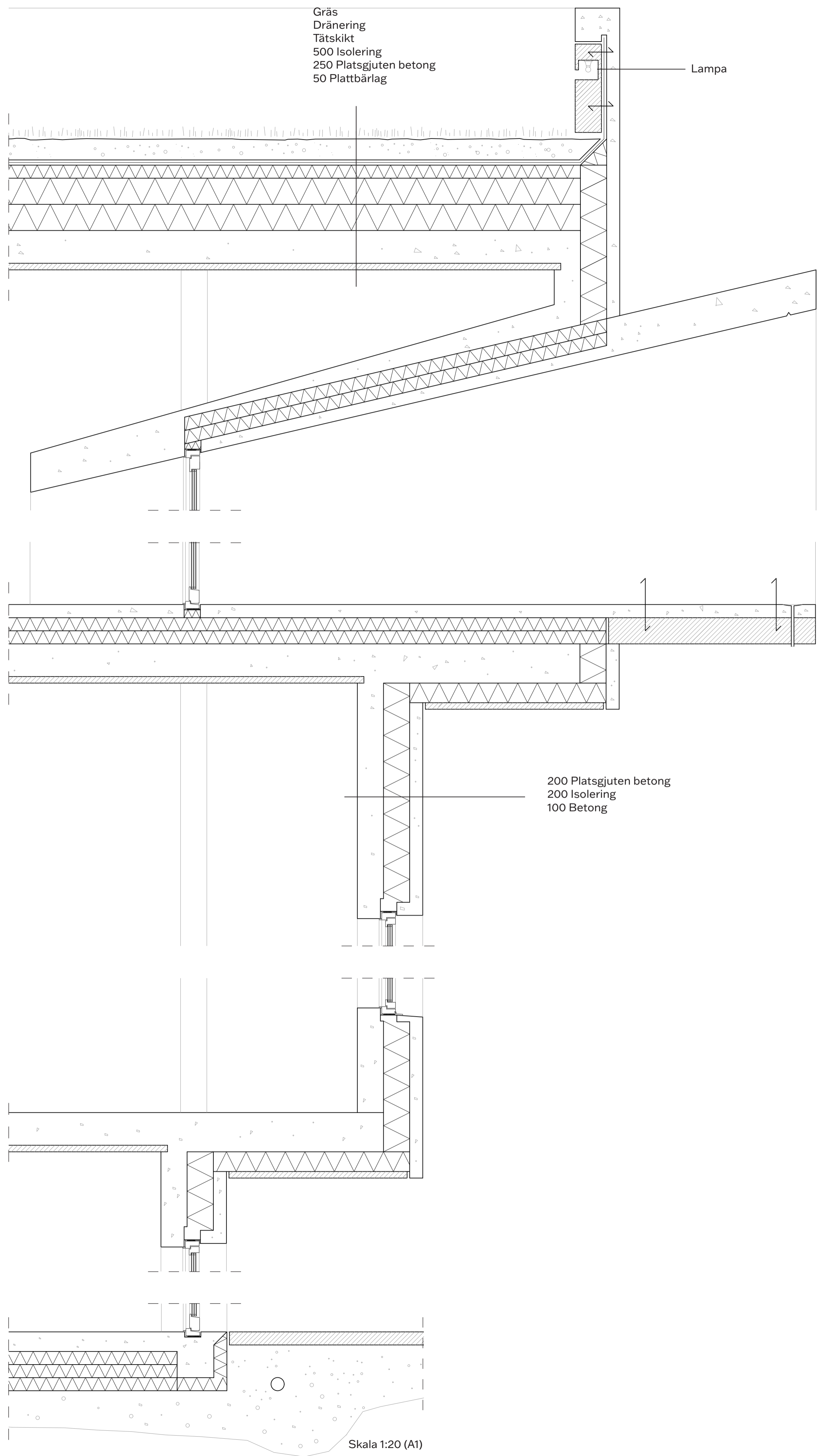


Öst



Norr

Skala 1:200 (A1)



Perspektiv av takterrassen en solig sommardag



Perspektiv av byggnadsvolym