



Illustrationsplan SKALA 1:1000(A1) 1:2000(A3)



Perspektiv B



Perspektiv A

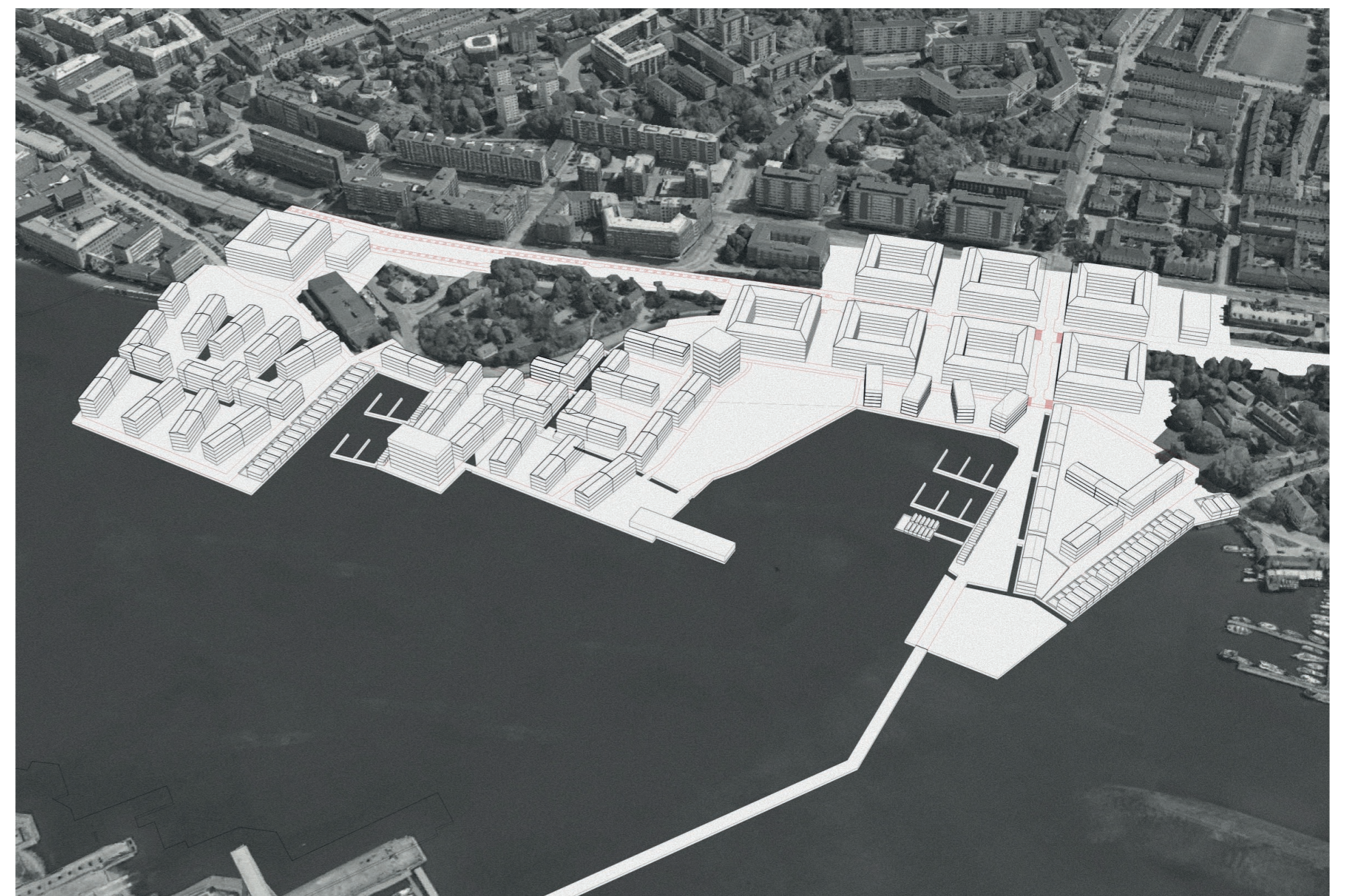
Maj nabben

Projektet tar sin rot i bristen av park vid hav i Göteborg. Staden genomsyras av en avsaknad av fria uppehållsytor för folket. Göteborg är en stad som uppmanar sitt folk att befinna sig i rörelse med få platser att stanna på och än färre umgängesytor utan premisser. Detta blev utgångspunkten. Grönytor premieras i placering, sekundärt bostäder och till sist vägar. Vattnets närhet skänker så starka kvaliteter att det låts rinna in i bostadsuddarna. Lammelerena, låga och täta, utpleras med dess långsida mot solen, varje byggnad läggs närmade mot älven, kanelen eller parken. Vägarna i området prioriterar gång och cykel men möjliggör för biltrafik att framföra sig om syftet kräver det. Området ska beivra den höga hastighet och tillåta den övervakade rörelse av barn och gående.

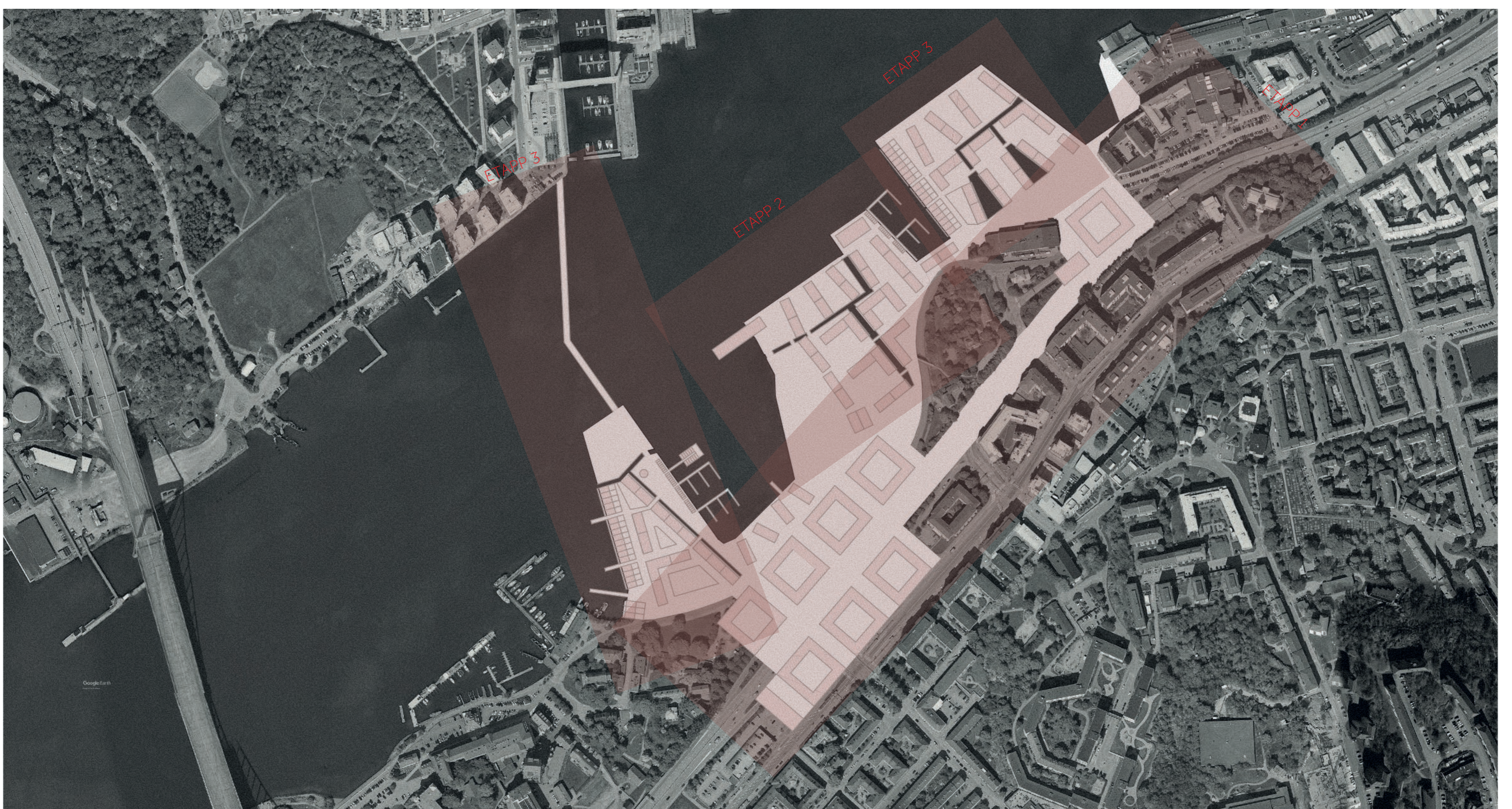
Kvarterområdena aggerar ryggrad längs Oscarsleden och blir typiska kvarter format av stadsgatan.

Slottskogsvägen övergår i området till en cykelväg vid dets idag tvära slut- och låts ledas ut över älven för att nu sammanbinda Majorna med Eriksberg och varvet.

Området karakteriseras av sin låga höjd och närhet till park, vatten och båtliv.

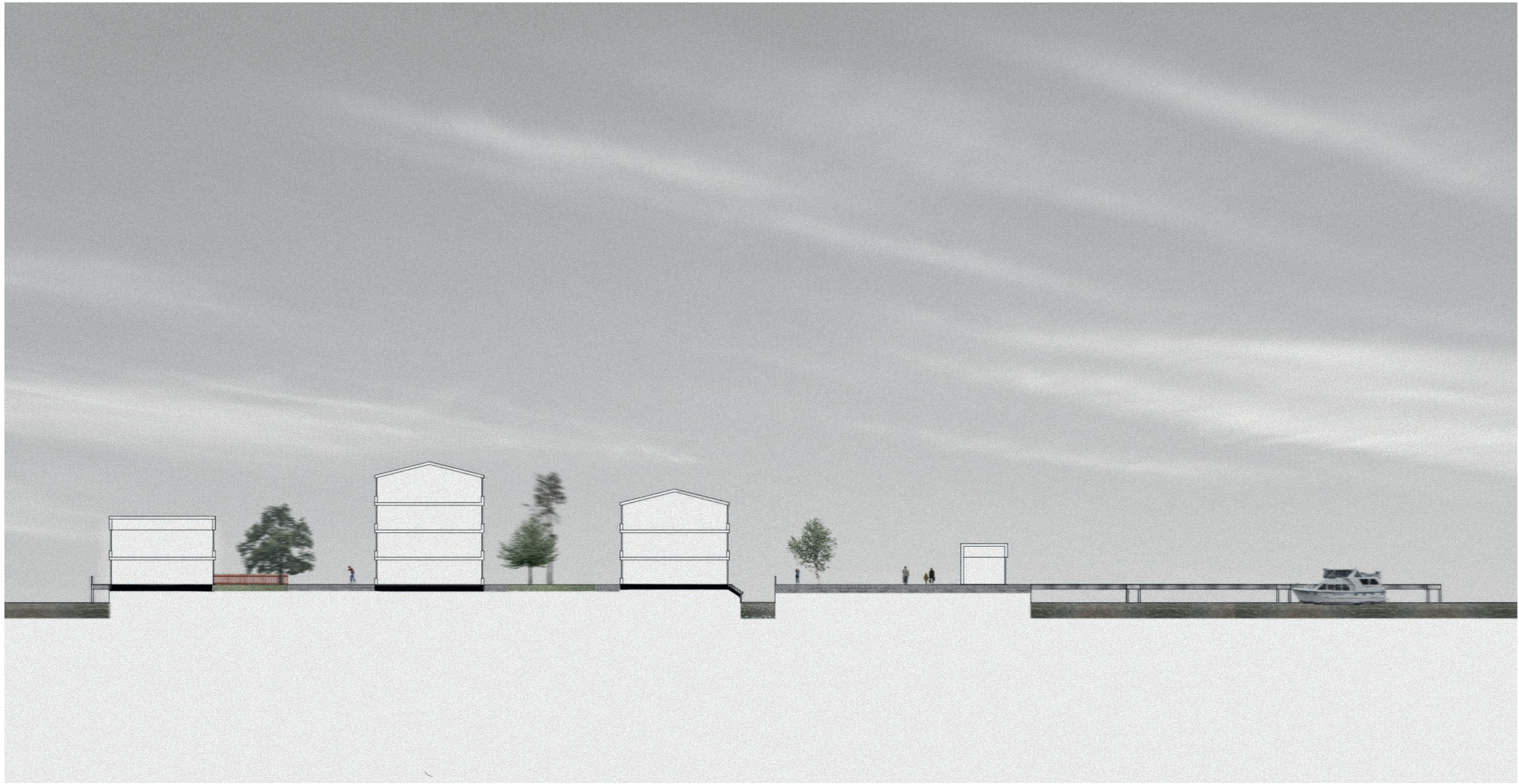


Fågelperspektiv mot syd/öst.



Bebyggelse och etapp karta

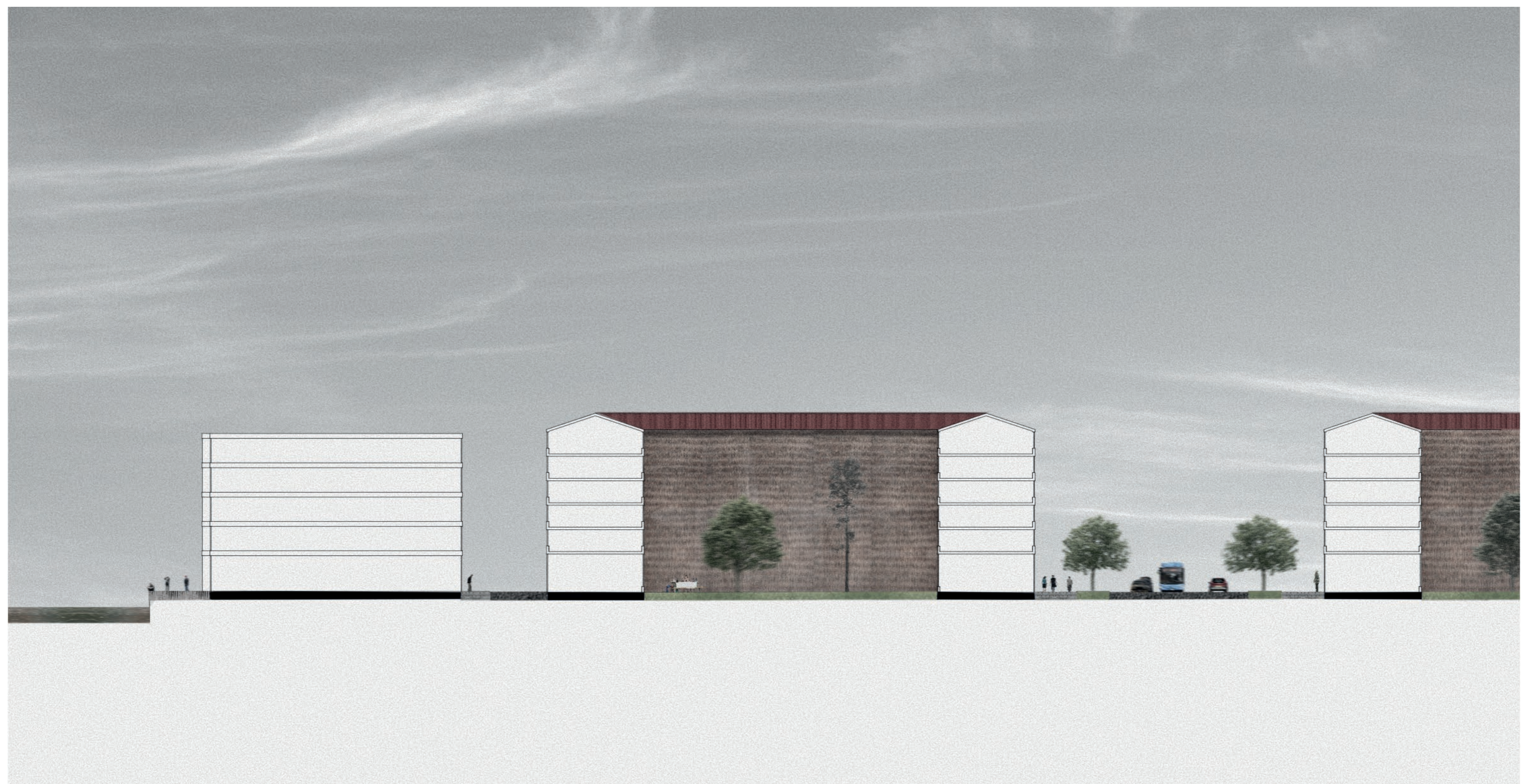
SKALA 1:4000(A1) 1:8000(A3)



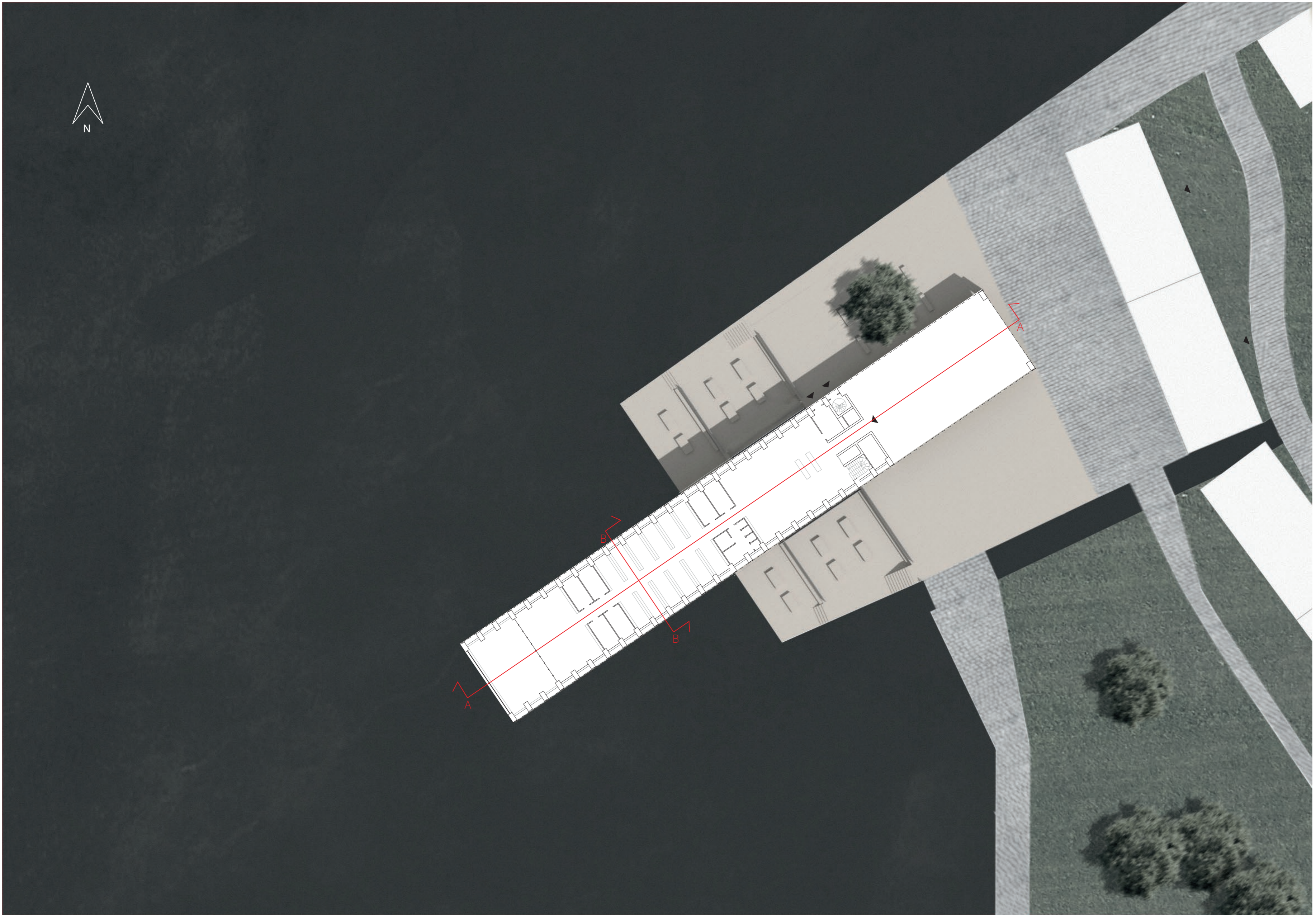
Sektion A-A SKALA 1:400(A1) 1:800(A3)



Sektion B-B SKALA 1:400(A1) 1:800(A3)



Sektion C-C SKALA 1:400(A1) 1:800(A3)



Situationsplan SKALA 1:400(A1) 1:800(A3)



Axonometri

Byggnades syfte artar sig ur att fånga upp och leda besökaren. Formen refererar till den grekiska stoa, lagerlokalernas långa kroppar och industrialismen tunga rotning i staden.

Varje sektion minskar i rörelse//ljudvolym//Offtlighet//syftelöshet.

Byggnaden är uppdelad i fyra sektioner, dessa definieras av fast möblerade ytor.

Det första du möts av är torget som är definierat entrérummet och platsen. Bibliotekstaket tillåts sträcka ut, täcka över torget och därmed offentliggöra byggnaden. Torget agerar färjeläge och bibliotekets skymmande tak skyddar resenärerna mot väder. Takets utkragning och skydd skapar ett tvång för besökaren att hamna inom byggnadens definierade volym - och med det minskade tröskeln in.

Det första rummet i byggnaden är en plats *där rörelse och volym inte inskränks*, informationsdisk, barnavdelning, datorer och många platser för uppehåll.

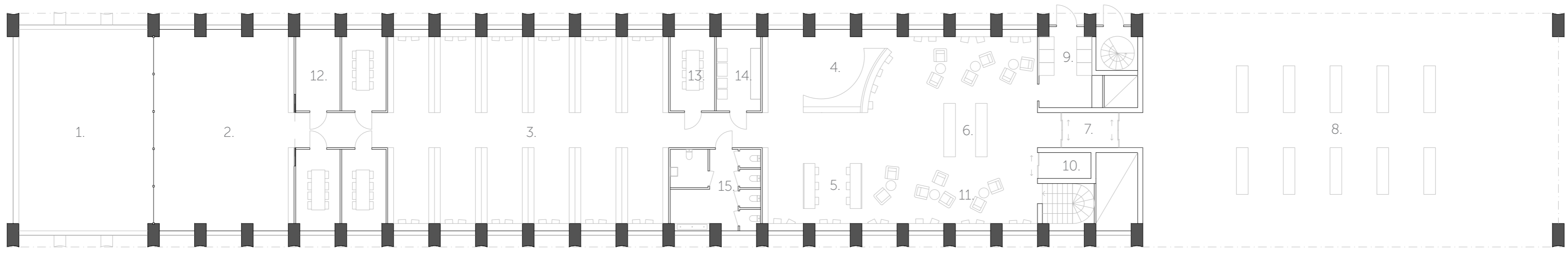
Nästa sektion är biblioteket där böckernas ljud absorberande kraft tydligt sänker volymen. Den repetitiva placeringen av hyllorna skugglägger ytan och skapar *en lugnare, skymmande och privata miljö*.

Sista sektionen, det generella rummet när man efter buffertzonen. Den långa rörelsen dit förstärker känslan för besökaren att hit rör man sig med ett syfte. Tempot// volymen// känslan blir lugnare och mer privat. Detta blir en plats till vardagen för *tyst//hög//före - läsning. Ett generellt rum som åtar sig syfte efter behov.*

Personalutrymmen skjuts till en våning ner. Detta för att skapa *en frizon för de arbetande* att kunna röra sig iväg från serviceyrket stress och koppla av i en till känslans distansierad volym.

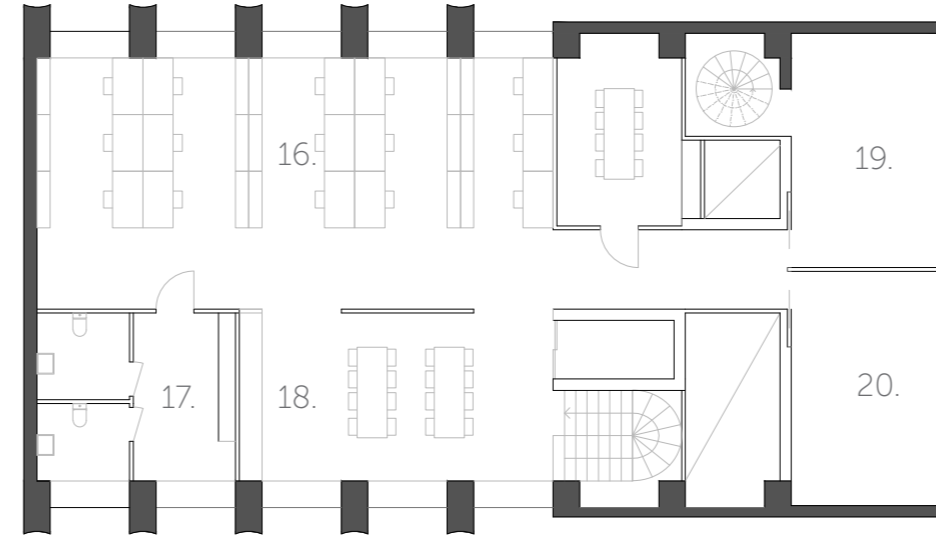


Landskapsektion SKALA 1:400(A1) 1:800(A3)

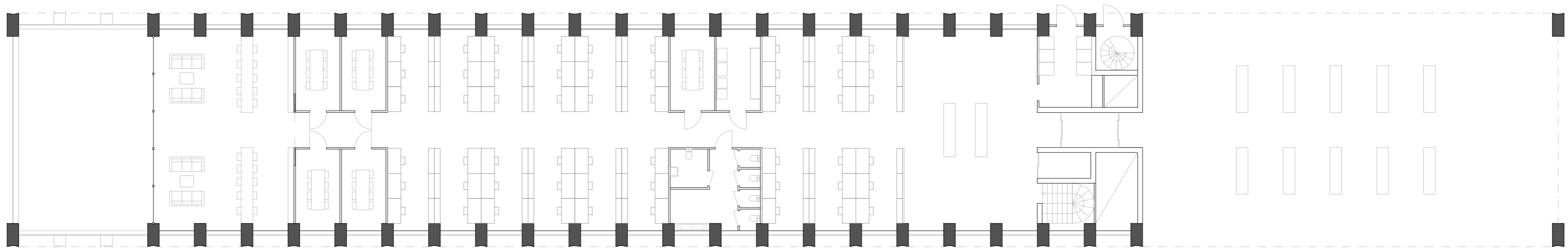


Plan 1, Bibliotekslösning SKALA 1.200(A1) 1.400(A3)

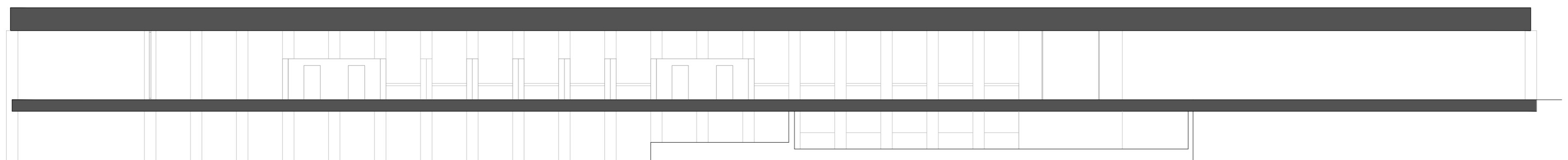
- | | |
|--|---------------------------|
| 1. Terrass | 11. Läsplatser |
| 2. Generellt rum för tyst/hög/före - läsning | 12. Förråd |
| 3. Bibliotek | 13. Grupprum/mötersum |
| 4. Barnavdelning | 14. Printerrum |
| 5. Datorplatser | 15. Toaletter |
| 6. Reception/informationsdisk | 16. kontorsplatser |
| 7. Entré | 17. Omklädnings/toaletter |
| 8. Bänkplatser | 18. Personalrum |
| 9. Soprum | 19. Sprinklerum |
| 10. Hiss | 20. installationsrum |



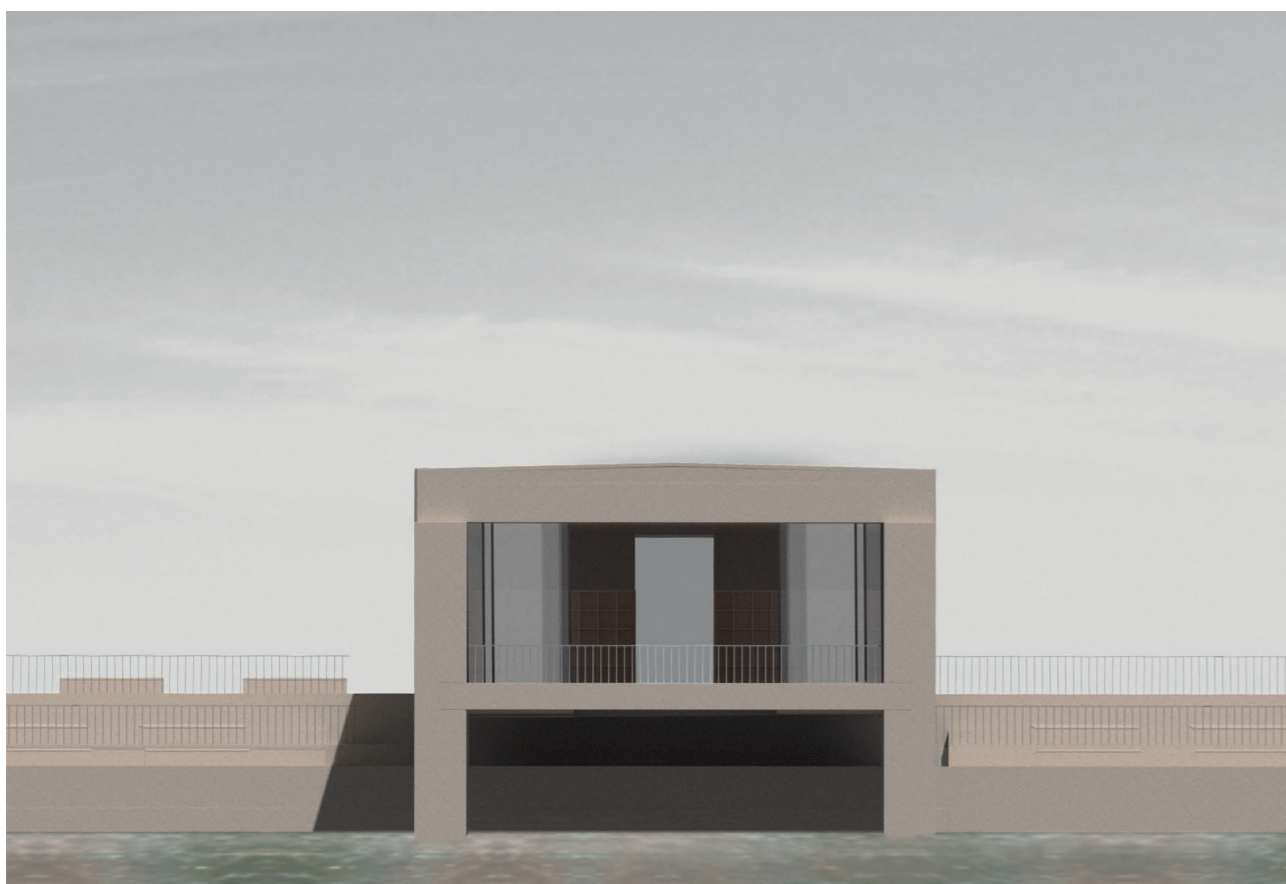
Plan 0 SKALA 1.200(A1) 1.400(A3)



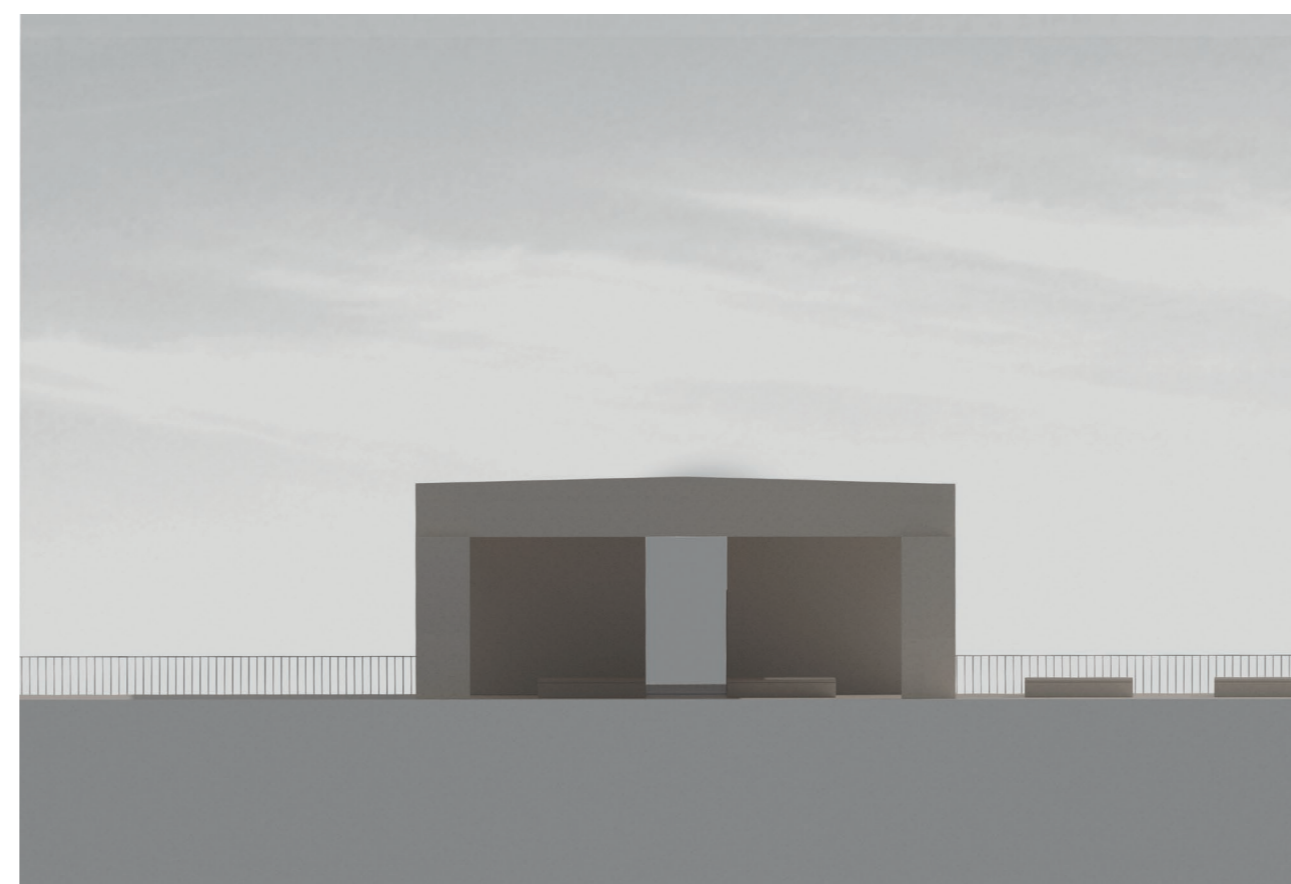
Plan 1, kontorlösning SKALA 1.200(A1) 1.400(A3)



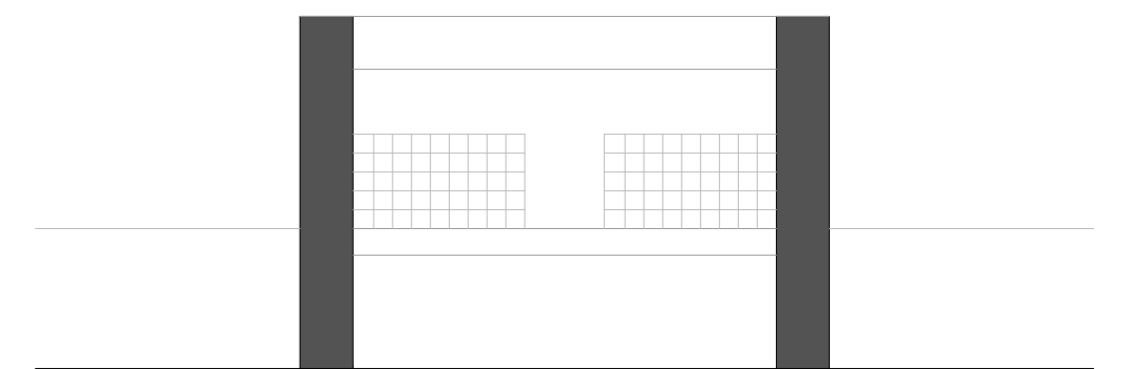
Sektion A-A SKALA 1.200(A1) 1.400(A3)



Västerfasad SKALA 1.200(A1) 1.400(A3)



Österfasad SKALA 1.200(A1) 1.400(A3)



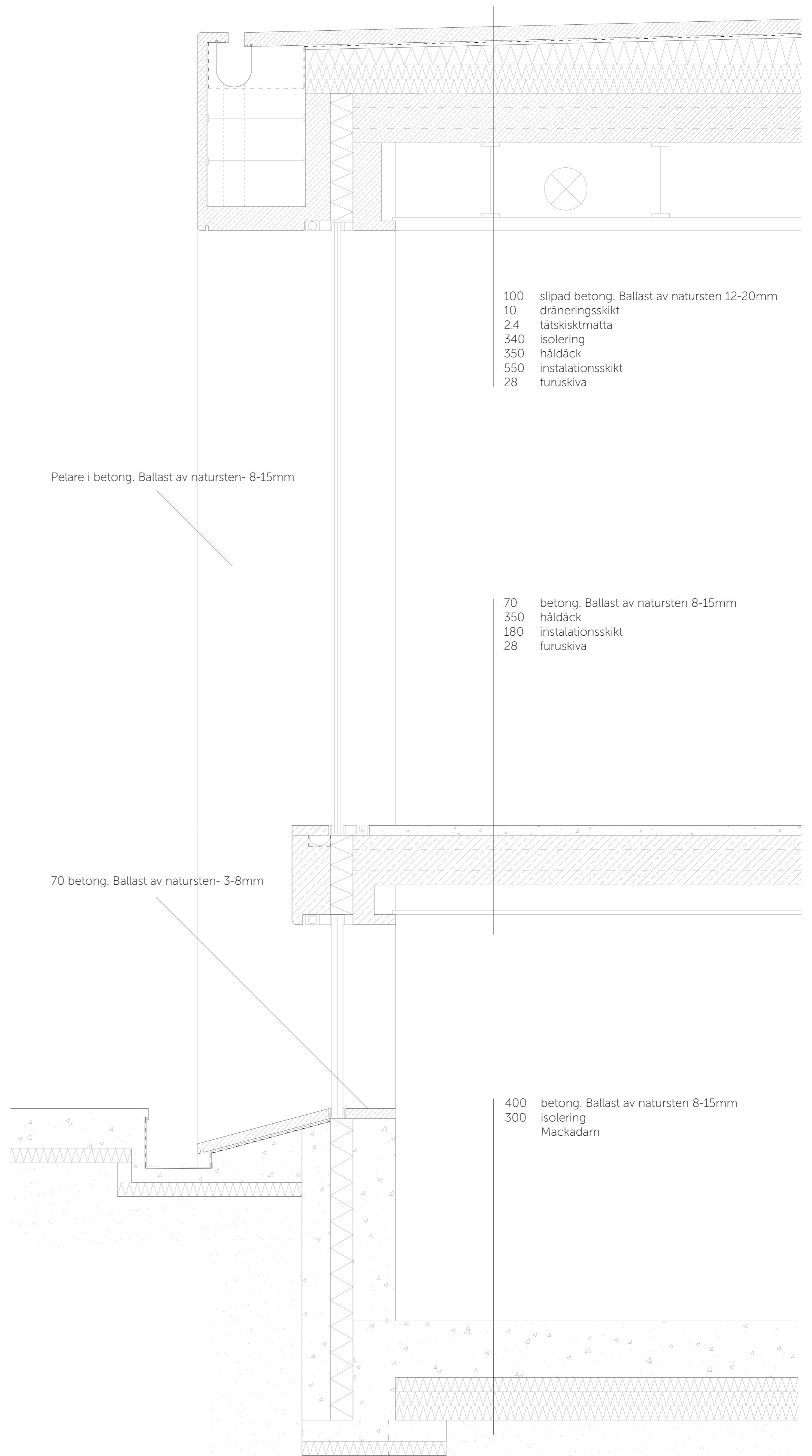
sektion B-B SKALA 1.200(A1) 1.400(A3)



Söderfasad SKALA 1.200(A1) 1.400(A3)



Fasadutsnitt SKALA 1:20(A1) 1:40(A3)



Perspektiv av söderfasad



Perspektiv mot norr på entrén.



Perspektiv mot nordväst på entrén.



Perspektiv på Entrérum.



Perspektiv på det generellrummet och terrassen.



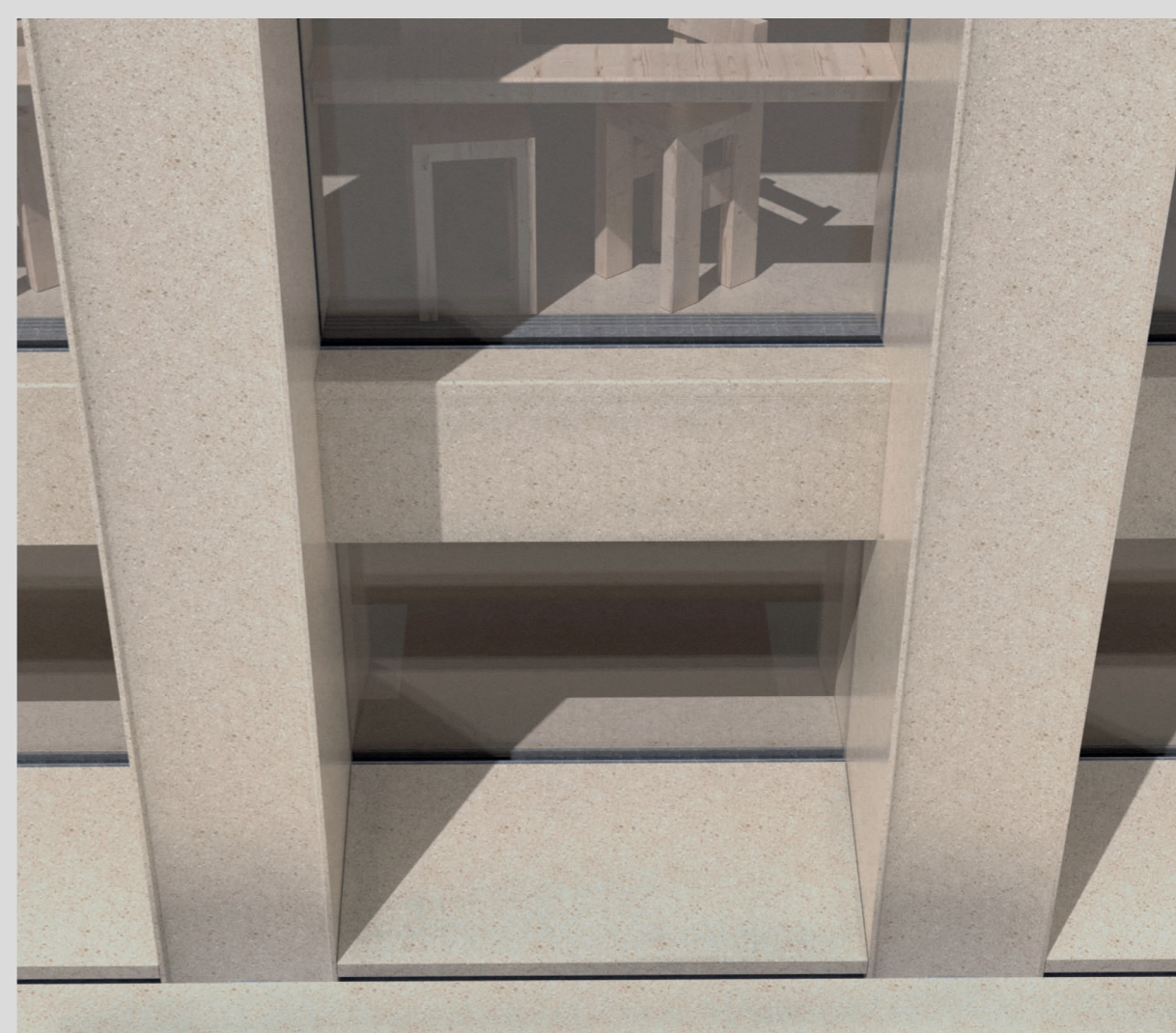
Perspektiv på läsplatser mellan pelarna.



Perspektiv på läsplatser i biblioteket.



Perspektiv på fasad där pelare möter tak.



Perspektiv på fasad där pelare möter golv, samt fönstersättning på plan 0.