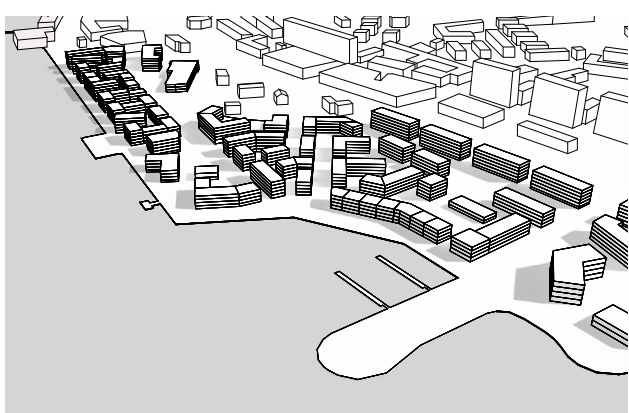


MAJNABBE

Majnabbe är en plats som idag karaktäriseras av Stenas tysklandsterminal, dess vattennära placering samt de många småbåtarna som har sin hemvist längs med vattnet. Markytan är på stora delar av området hårdgjord då den idag är en parkering och uppställningsplats för containrar kopplat till Stenas verksamhet, med undantag för kullen i sydöst med kulturmärkta byggnader.



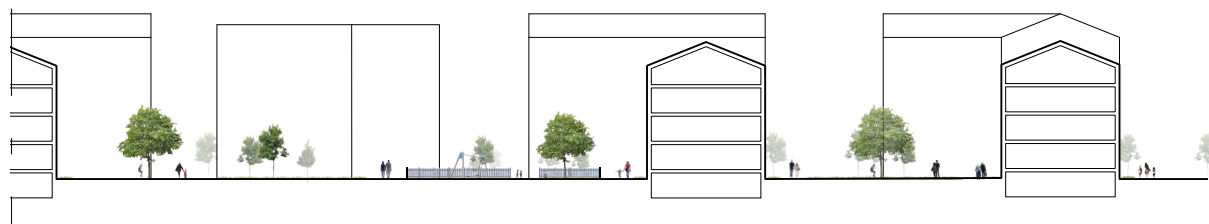
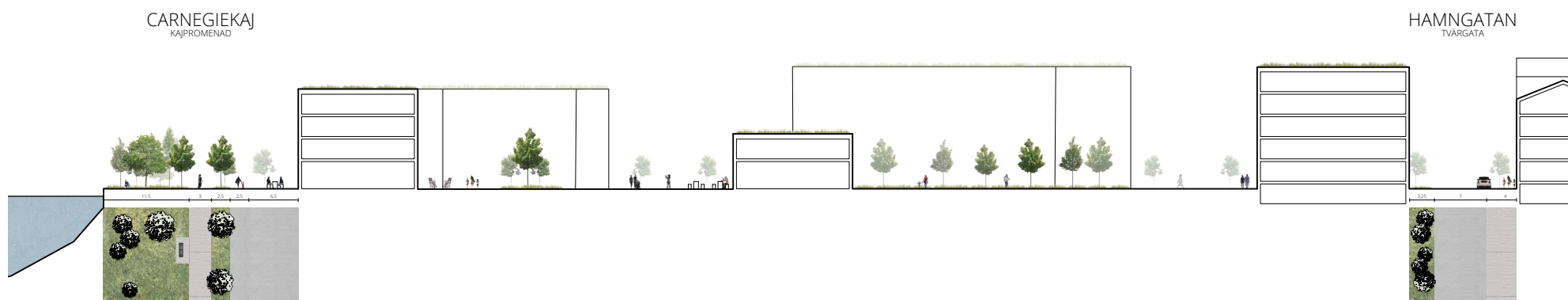
Området har idag två tydliga entréer som jag valt att bevara och förstärka med ett torg alternativt en terrass med utsikt över havet. Dessa kopplas ihop via den befintliga bilvägen längs med kullen och via en trappa för fotgängare från terrassen.



- BOSTÄDER
- KONTOR
- FÄRJLÄGE
- HÄLLPLATS
- VERKSAMHETER
- VERKSAMHETER / KONTOR
- - - FÄRJLINJE
- SPÄRVAGNSLINJE

TOTALYTA STADSPLAN 13,4 HA	BTA BOSTÄDER 80 000 M² <small>(60%)</small>	BTA KONTOR 44 000 M² <small>(30%)</small>	BTA VERKSAMHETER 15 000 M² <small>(10%)</small>
--------------------------------------	---	---	---

SEKTION A-A 1:400 (A1)

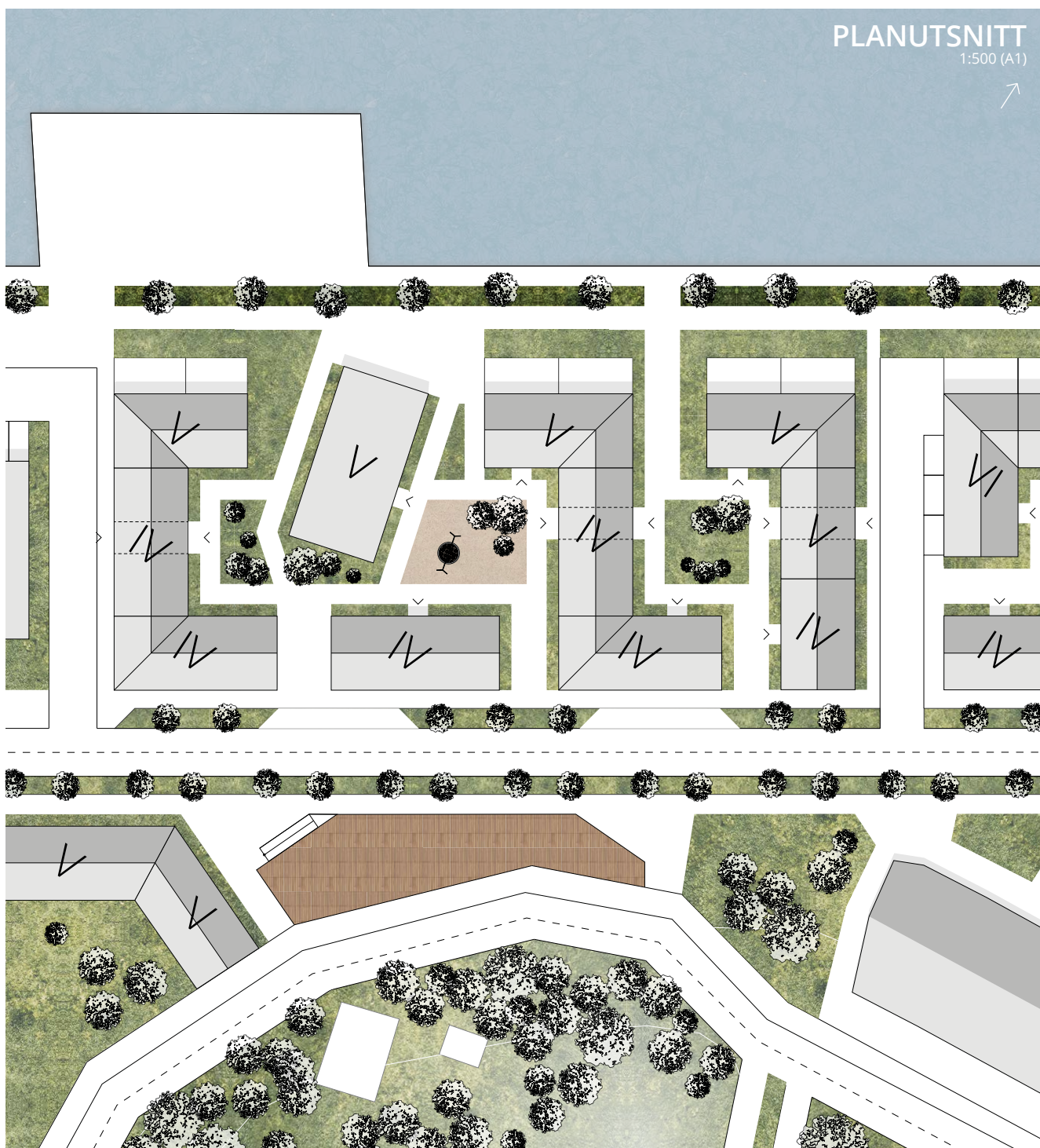
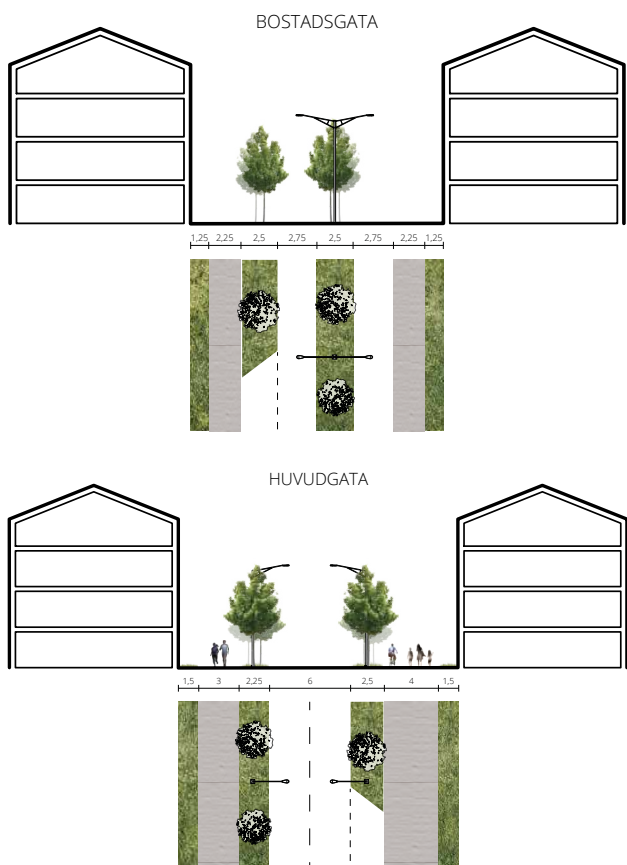


MAJNABBE

Utformningen av stadsplanen för Carnegie Strand baserades på idéer kring elementen, vind och vatten. För att minska vindtunlar inom området utgick utformningen från en kvartersstruktur som bröt av långa stråk. Brytningarna bidrog även till minskad sikt över älven från huvudgatan och således bilisterna för att prioritera gång- och cykeltrafiken i området över biltrafiken.

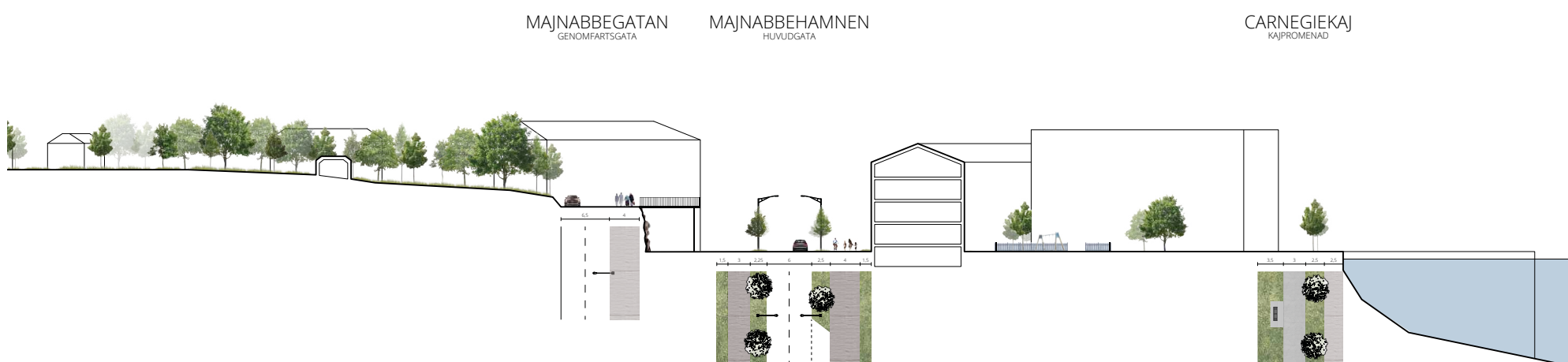
Vattnet fick bli del av stadsplanen, genom att skapa en brygga i väst fick småbåtarna återta sin plats längs med kajen där Tysklandsfärjorna under en tid hållt till. På bryggan finns det även plats för en utomhuspool för allmänheten. På land, vid bryggans fäste ligger det kajakuthyrning för att uppmuntra de boende att nyttja älven på bästa sätt. För att knyta ihop stadsplanen sträcker sig en kajpromenad från Röda Sten i väst till kontoren i öst med förhoppning om förläggning hela vägen till stenpiren i framtiden.

GATUSEKTIONER
SKALLÖS



PERSPEKTIV
BOSTDASGÅRD

SEKTION B-B
1:400 (A1)



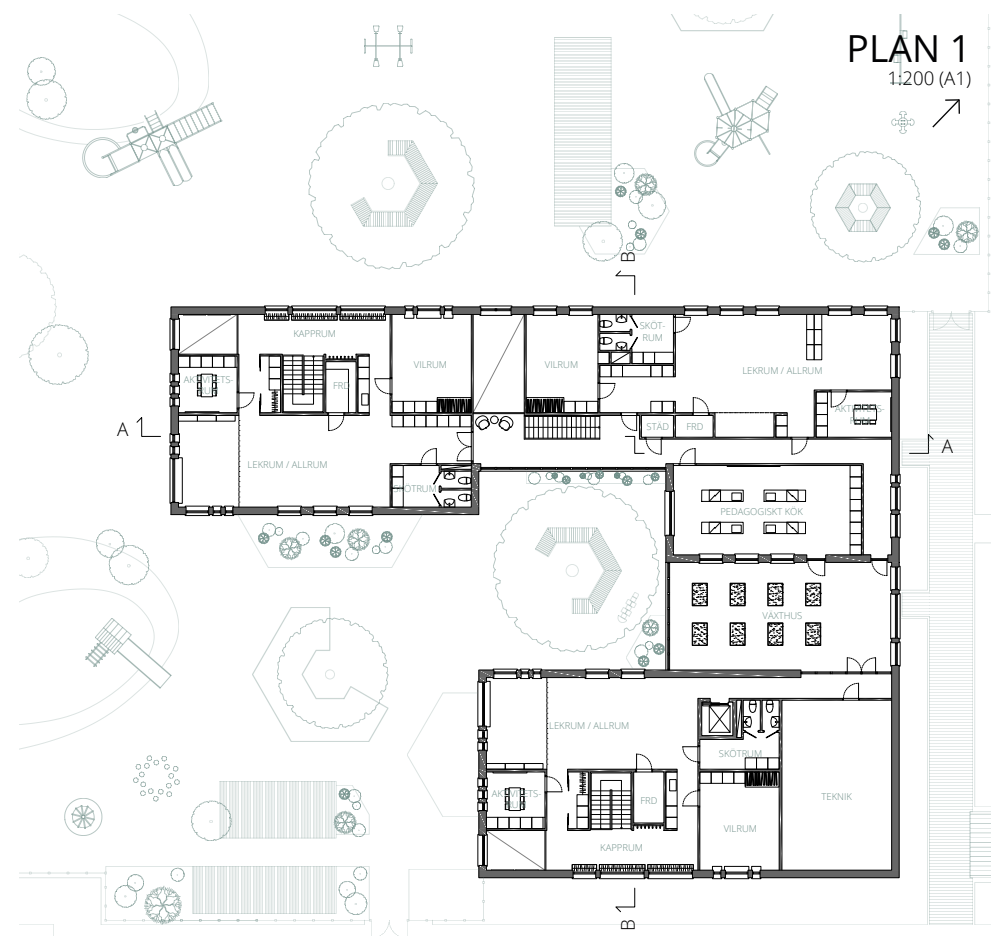
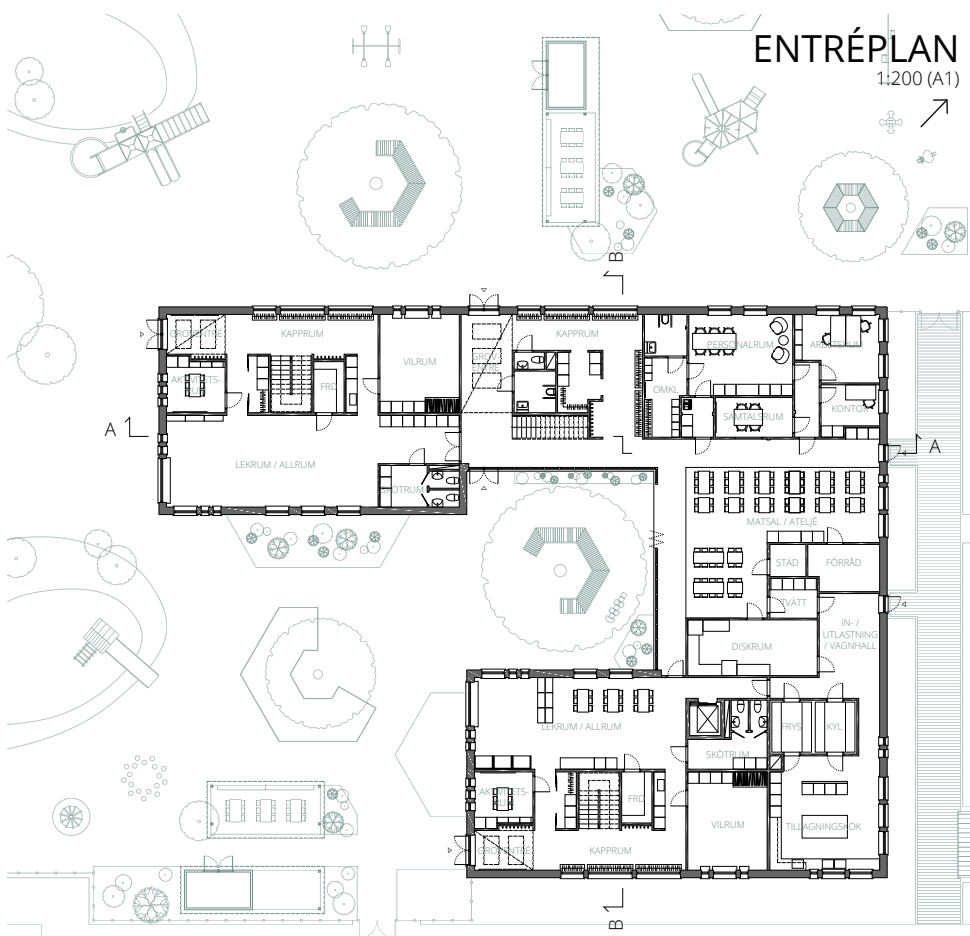
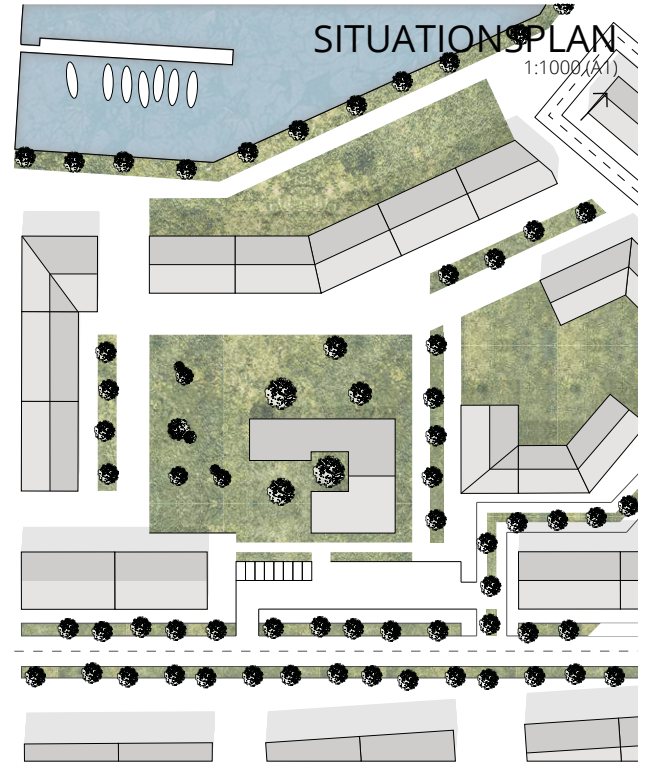
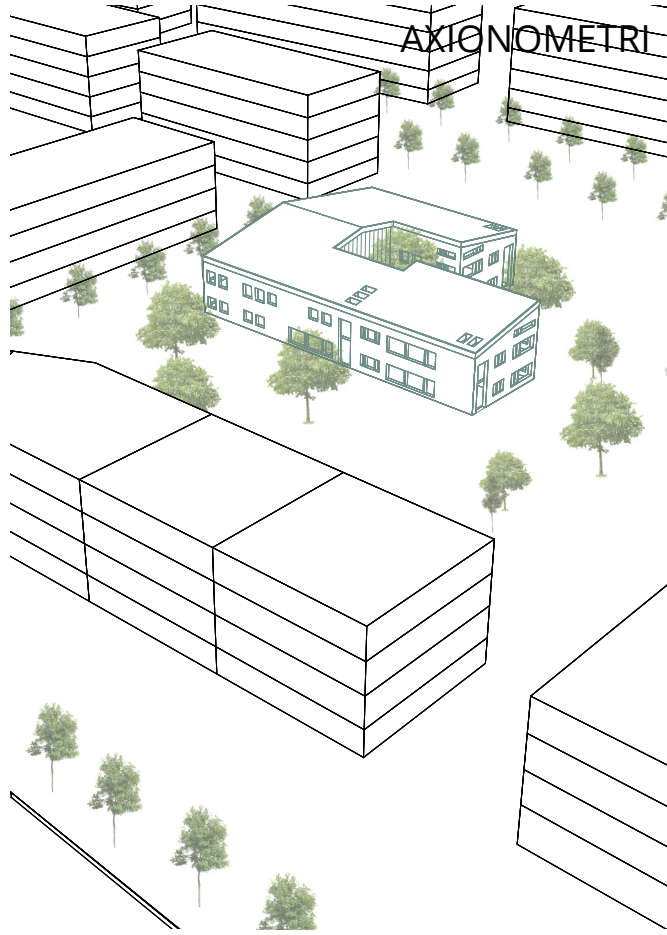
Nära vattnet i den nya stadsdelen Carnegie Strand ligger Carnegie Förskola. En förskola på fem plan uppdelad på två våningar ihop med ett gemensamma ytor för konst, odling och enklare beredning av mat/komplement till ateljén.

Genom intervju med lokalförvaltningen och tidigare intervjuer med pedagoger på en förskola i Göteborg identifierades ett flertal punkter som särskilt viktiga för utformningen, och därför vägledande för arbetet med förskolan. Exempel på dessa är ljudnivån, kopplingen till utemiljöerna, enkel navigation samt rörelsemönster för pedagoger, föräldrar och barn.

Nedan följer en översikt över de olika ytorna, från programmet i jämförelse med förslaget.

FUNKTION	PROGRAM	FÖRSLAG
AVDELNING	129	135
ADMIN	66	79
TILLAGNINGSKÖK	107	93
SERVICE	28	20
TEKNIK	-	53
UTOMHUS	3150	3050

Inom avdelningarna är de rum med högst ljudnivå (allrum & lekrum) placerade med koppling till gården för att uppmuntra gemenskap mellan avdelningarna. Separerade från dessa ytor är vil- & aktivitetsrum för att minska visuella och auditiva distraktioner. Administrationen ligger centralt i byggnaden med mindre uppsikt över gården för att tillåta pedagogerna att inte tänka på barnen under pauserna.



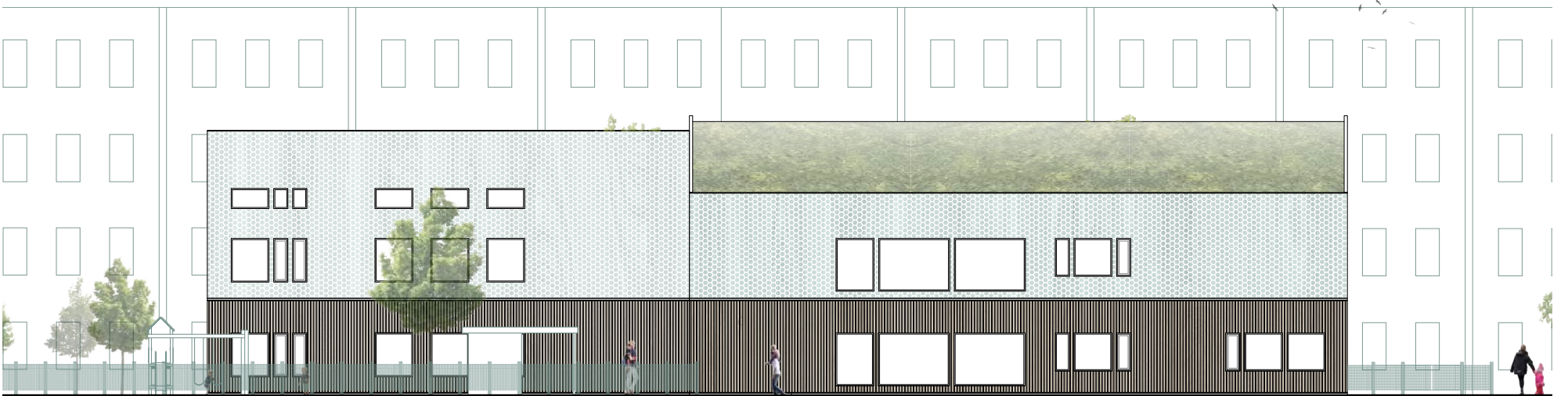
SEKTION A-A
1:100 (A1)



SEKTION B-B
1:100 (A1)



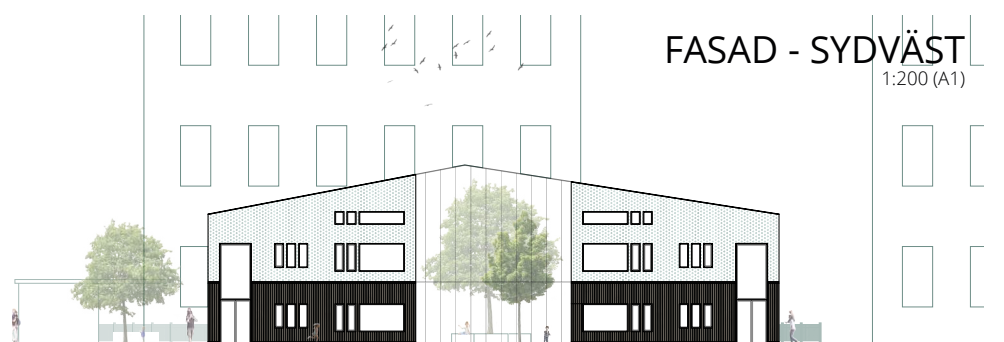
FASAD - SYDÖST
1:100 (A1)



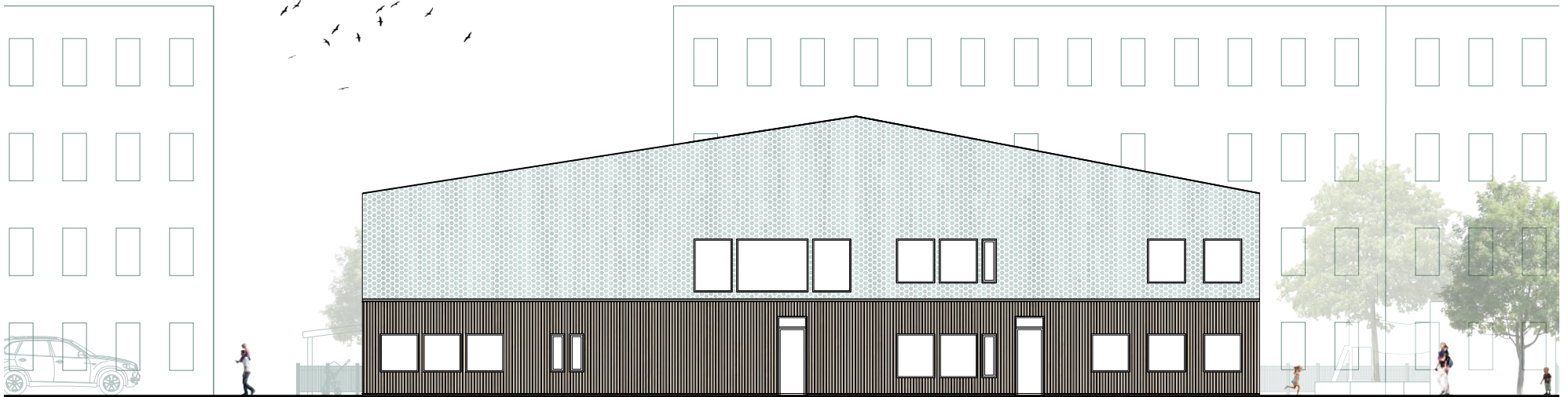
FASAD - NORDVÄST
1:200 (A1)



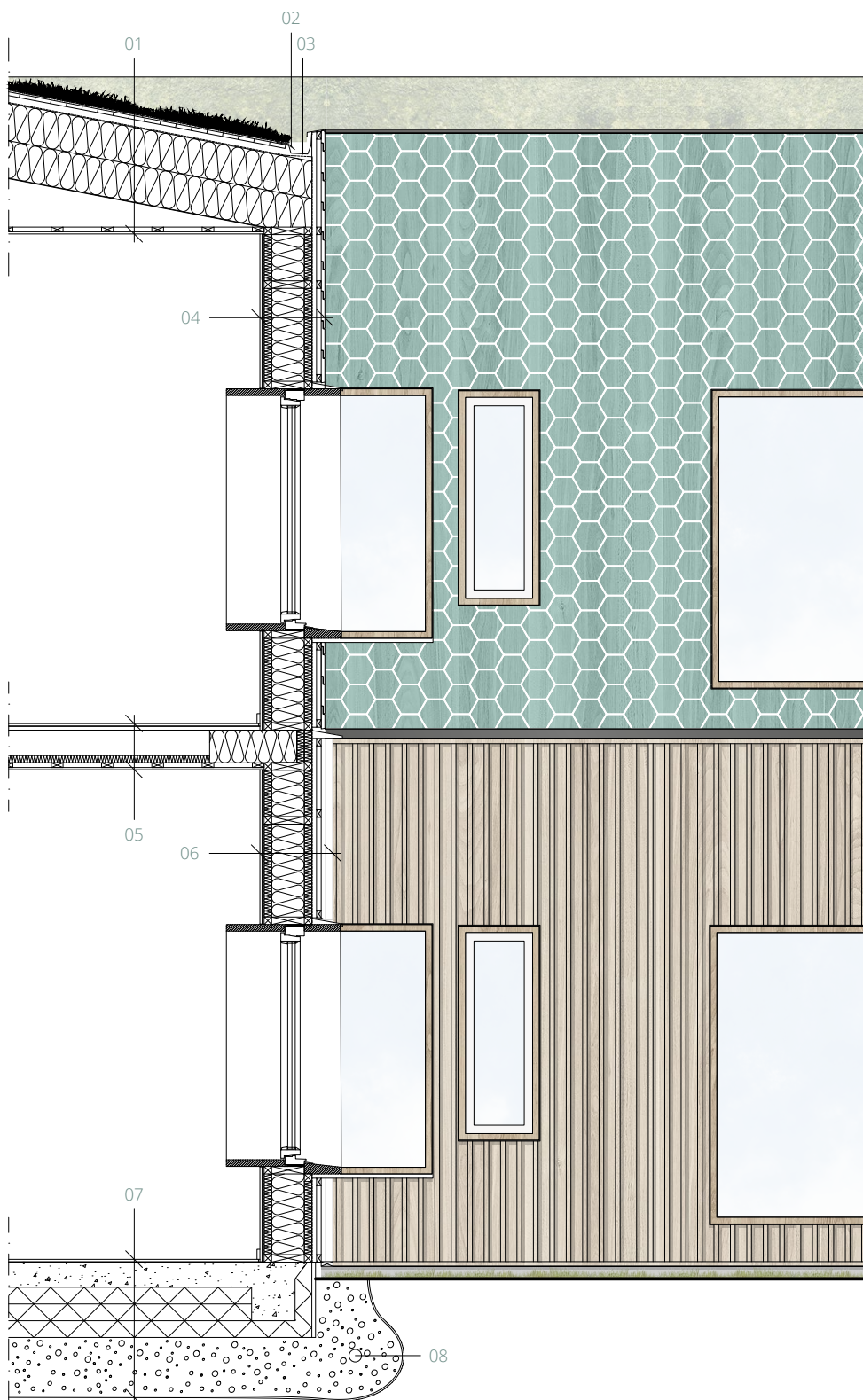
FASAD - SYDVÄST
1:200 (A1)



FASAD - NORDÖST
1:100 (A1)



PRINCIPSEKTION / FASADUTSNITT
1:20 (A1)



01
30 XEROFLOOR MOSS-SEDUM
10 VT-FILT
YTPAPP
UNDERLAGSPAPP
22x95 RÅSPONT
45x45 LUFTSPALT
3 VINDPAPP
TAKSTOL S1200 / 220 ISOLERING
0,2 ÅNGSPÄRR
28x70 GLESPANEL S300
13 GIPS

02
FOTPLÅT

03
INTEGRERAD HÄNGRÄNNA

04
13 GIPS
12 OSB-BOARD
45x45 REGEL / 45 ISOLERING
ÅNGSPÄRR
45x195 REGEL / 195 ISOLERING
45x45 REGEL / 45 ISOLERING
3 VINDPAPP
28x45 SPIKLÅKT S600
TRÅPANEL

05
14 PARKETT GÖLV
GÖLVPAPP
22 SPÅNSKIVA
45 ISOLERING
22x70 GLESPANEL S300
13 GIPS

06
13 GIPS
12 OSB-BOARD
45x45 REGEL / 45 ISOLERING
ÅNGSPÄRR
45x195 REGEL / 195 ISOLERING
45x45 REGEL / 45 ISOLERING
3 VINDPAPP
28x45 STÄNDE SPIKLÅKT S600
28x45 LIGGANDE SPIKLÅKT S600
28x70 STÄNDE TRÅPANEL
28x70 STÄNDE TRÅPANEL

07
14 PARKETT GÖLV
GÖLVPAPP
ÅNGSPÄRR
150 BETONG
300 ISOLERING
MAKADAM
FILTERDUK

08
75Ø DRÄNERINGSRÖR

PERSPEKTIV
STADSRUM



BÄRANDE SYSTEMET

