

FISKHAMNEN



75% BOSTÄDER 100000KVM 15% KONTOR 20 000KVM 10% VERKSAMHETER 11000KVM

SITUATIONSPLAN 1:2000

PROJEKT

Projektområdet är fiskhamnen i majorna, vars huvudsakliga funktion idag är fiskindustri och kontor. Uppgiften var att gestalta ett förslag på ett bostadsområde med blandade funktioner. Det havsnära och centrala läget gör platsen värdefull för göteborgs stadsutveckling. Genom att omvandla platsen till ett bostadsområde tillgängliggörs vattnet för allmänheten. Oscarsleden förutsätts bli boulevard.

KONCEPT

- bevara områdets rationella form och enkelhet i byggnadsvolumerna
- tillgängliggöra vattnet genom att skapa en kajpromenad med verksamheter och parker längs med
- behålla befintliga kvarters siktlinjer mot vattnet
- gradvis minska våningsantalet mot vattnet för att bevara områdets skala och öppenhet längs kajen

BLÅGRÖNA ELEMENT

I området finns två större parker med träd och mindre växter. Genom tre gator leder vattenkanaler, vilka för bort regnvattnet till havet i långsam takt och skapar unika gaturum. I skulpturparken finns förutom vegetation också små dammar.

AKTIVITETSPARK

Parken aktiverar kajpromenaden och biblioteksområdet, med lekpark, utegym och bollsport.

SKULPTURPARK

Skapar en grön koppling från säggatan till vattnet och verksamhetsområdet, och förenar kultur med natur. Skulpturerna karaktäriseras av vattenelement.

BOULEVARD

Inramas med höga lameller längs båda sidorna, och aktiveras med verksamheter i bottenvåningarna.

VERKSAMHETSOMRÅDE

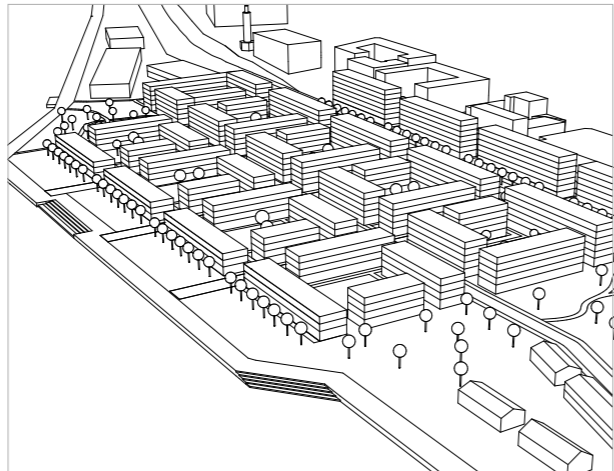
Ligger i anslutning till kajpromenaden, en av de stora trapporna, hotellet och skulpturparken. Här samlas funktioner som saluhall med fiskförsäljning, café, butik och restaurang. Läget har kvällssol och utsikt till älvborgsbron. Här är byggnadsvolumerna låga och långa, vilket liknar tidigare bebyggelse på platsen.

BILFRIA GATOR

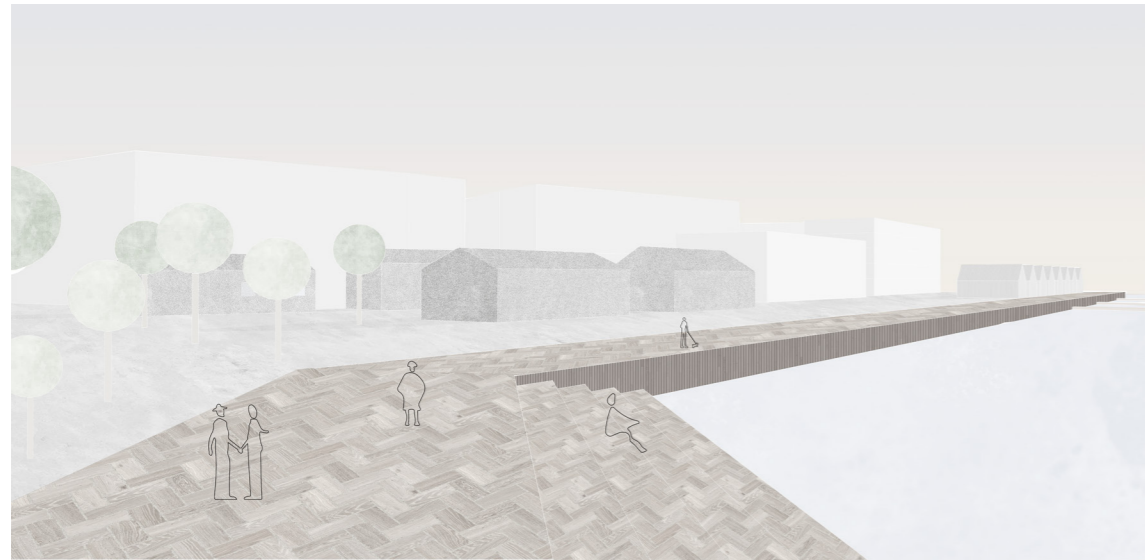
Endast en bilväg leder genom området, för att skapa ett lugnt och tryggt bostadsområde med mindre avgaser.



PERSPEKTIV GATURUM



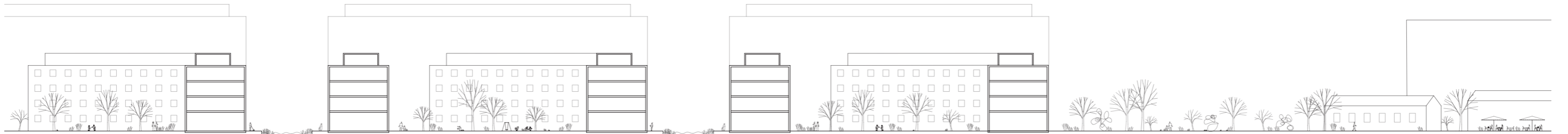
FÅGELPERSPEKTIV



PERSPEKTIV KAJPROMENAD



ILLUSTRATIONSPLAN 1:1000



SEKTION B-B 1:400 (A1)



SEKTION A-A 1:400 (A1)

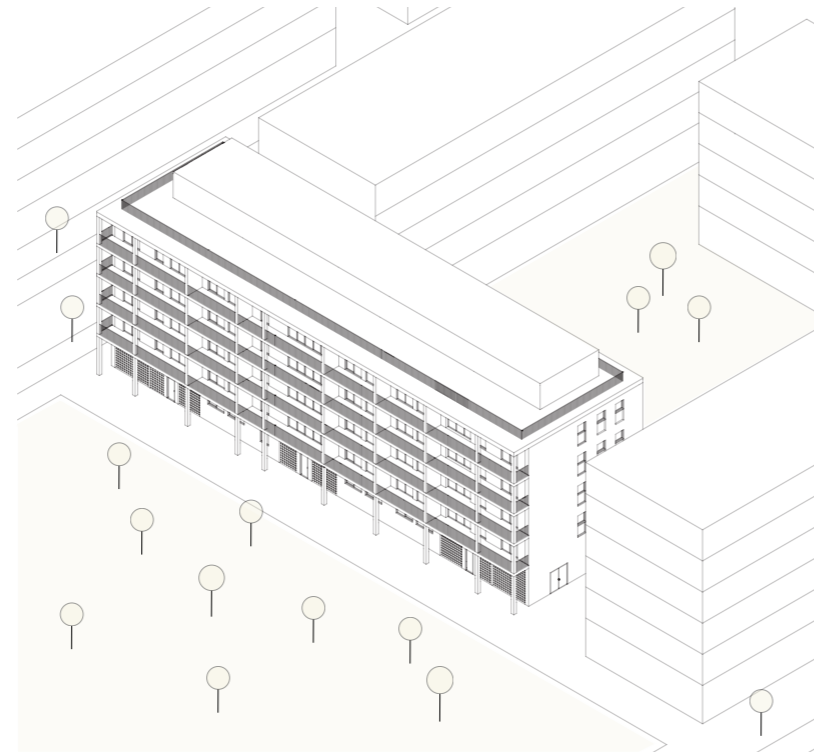
FISKHAMNEN

Projektuppgiften var att gestalta ett för stadsplanen representativt bostadshus. Det öppna kvarteret som jag valde att utforma, ligger intill en av områdets parker och nära både kajpromenaden och boulevarden. Med sina fem våningar ramar den in parken på östra sidan och ger utsikt åt älvsborgsbron från de generösa balkongerna. Fasaden är stram både i sin form och materialitet, med släta ytor och raka linjer resp. plattsjuten betong, rostfritt stål och glas. Valet av material baserades på platsens råa och enkla karaktär, vilken jag ville bevara.

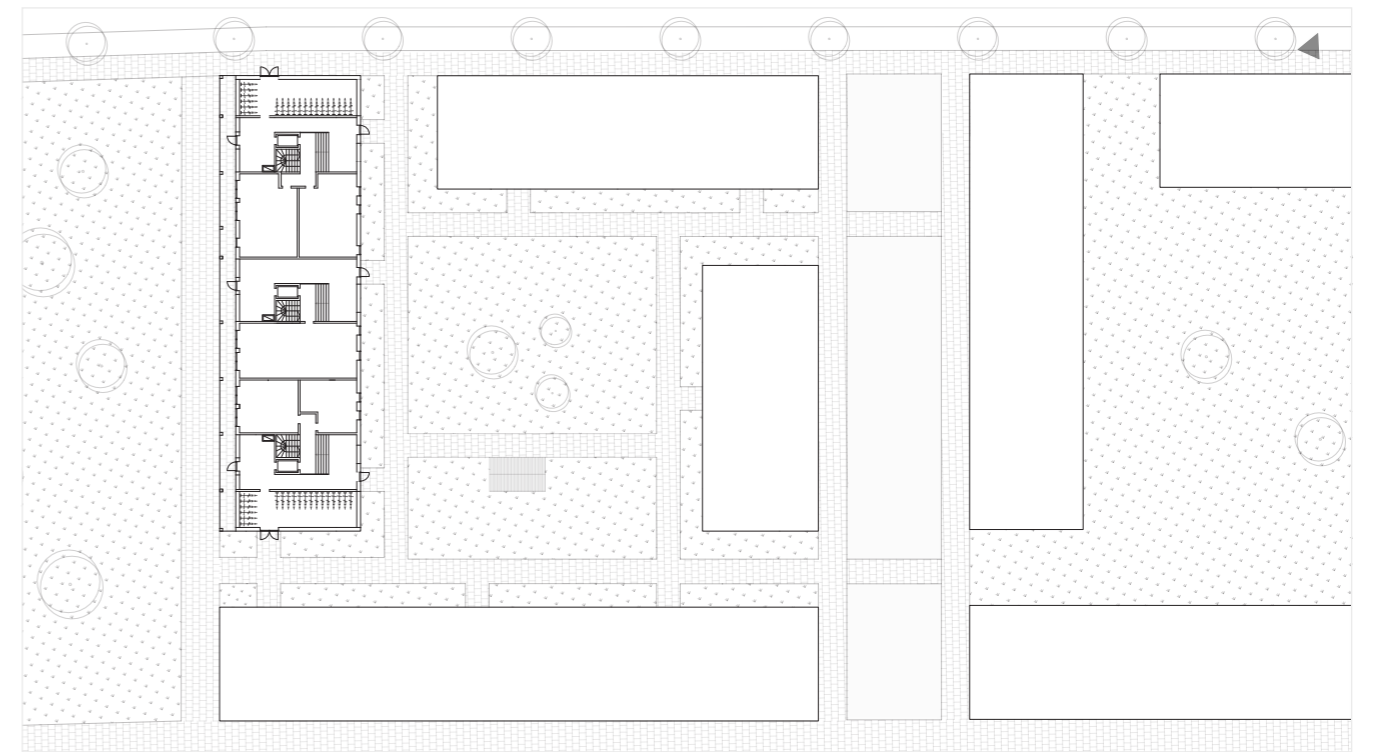
Planen utgörs av en 1rok, två 2rok, tre 3rok och två 4rok per våning, och är i huvudsak uppdelade i två sidor; en mer sluten mot gården för sovrum, och en social sida mot gatan med kök och vardagsrum. Samtliga lägenheter har en mörk kärna med hall och rymliga badrum.

Bottenvåningen är upphöjd en meter över markytan för att göra lägenheterna mer privata. Entrérummen är stora och inrymmer sittplatser, postlådor och en trappa upp till halvplanet. Där finns även föreningslokal och två stora cykelförråd.

På takvåningen finns förråd, teknikrum och takterrass åt väst.



AXONOMETRI



SITUATIONSPLAN 1:400 (A1)



PERSPEKTIV BYGGNAD I STADSRUM



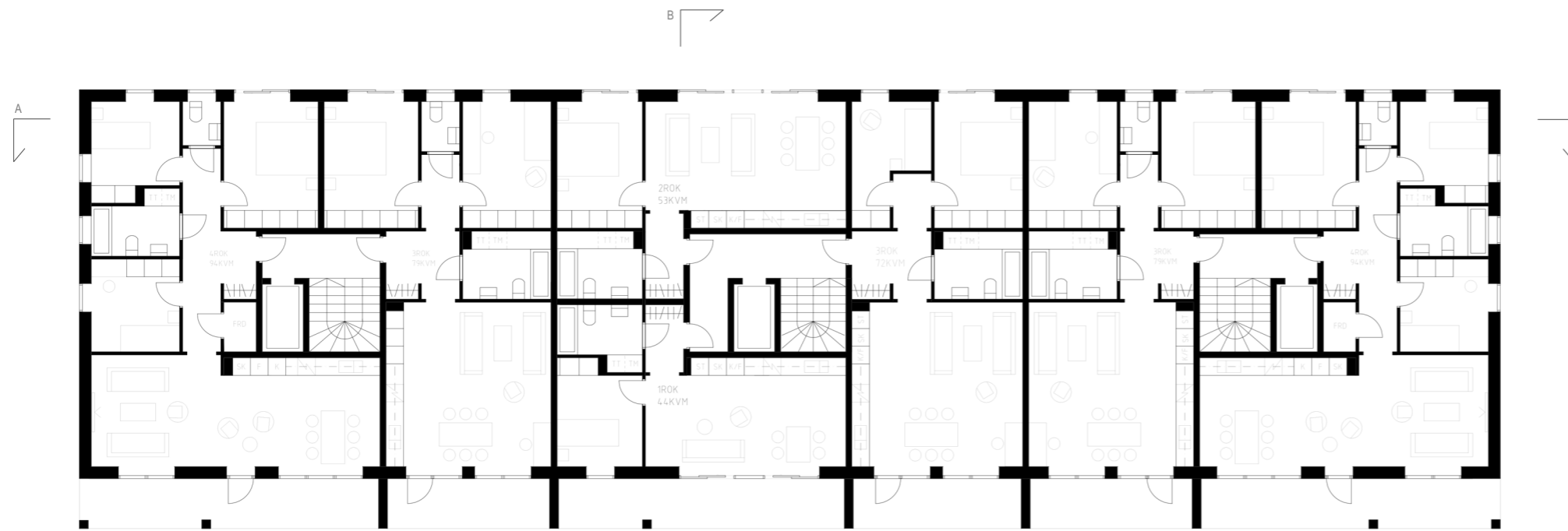
FASAD VÄST 1:200 (A1)

GAVELFASAD NORR 1:200 (A1)



FASAD ÖST 1:200 (A1)

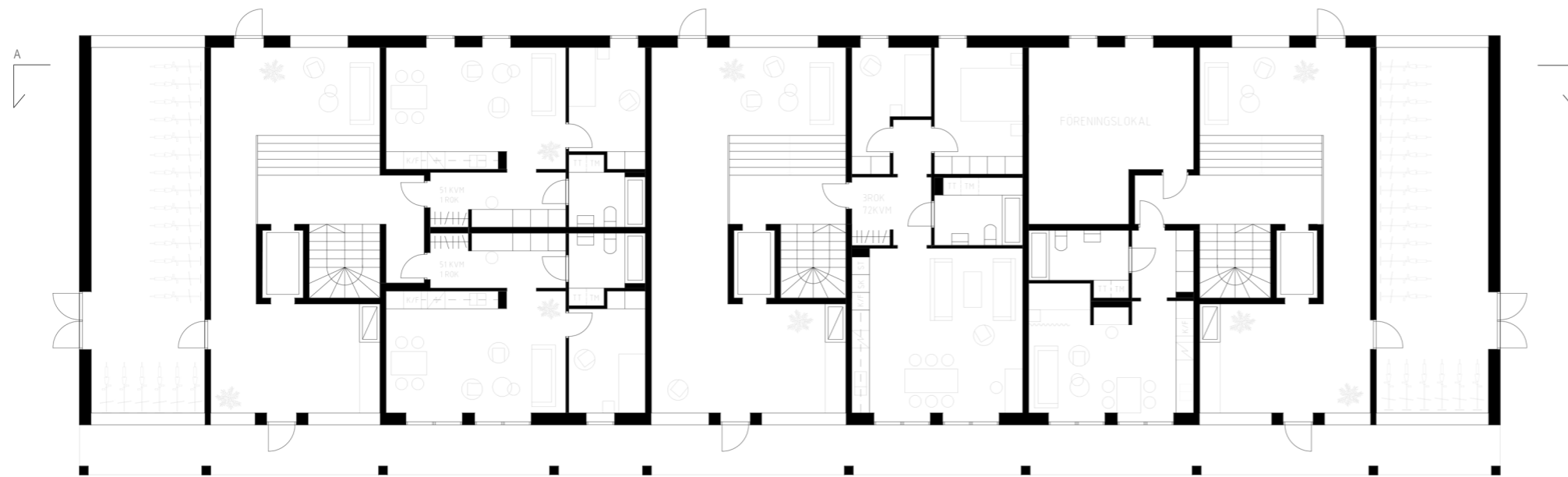
GAVELFASAD SYD 1:200 (A1)



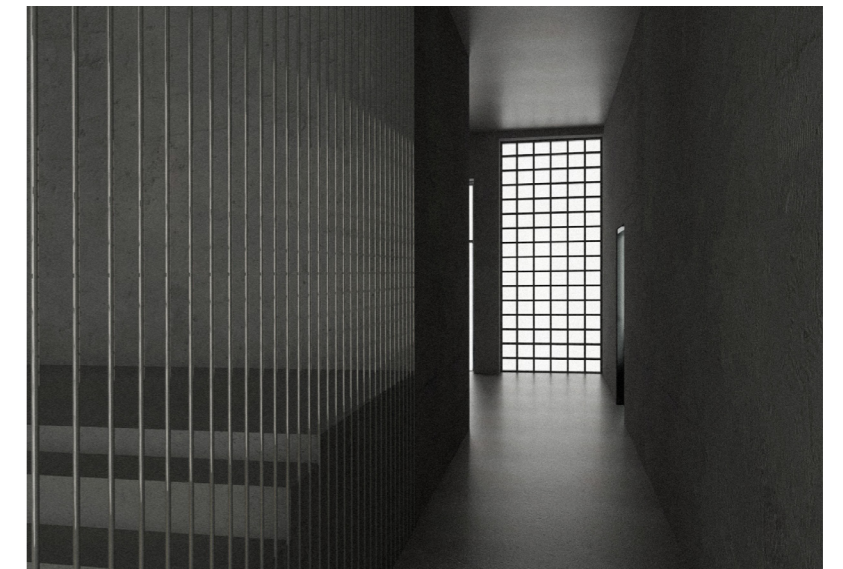
NORMALPLAN 1:200 (A1)



PERSPEKTIV I LÄGENHET



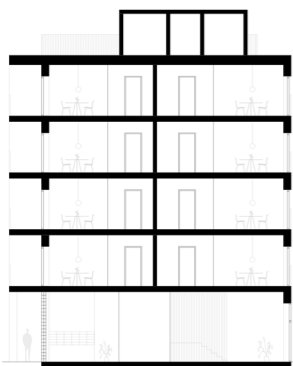
ENTRÉPLAN 1:200 (A1)



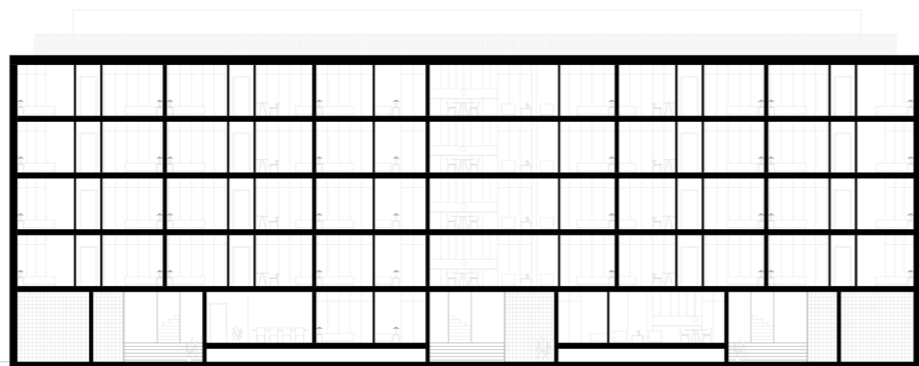
PERSPEKTIV I ENTRÉRUM



PERSPEKTIV I ENTRÉRUM



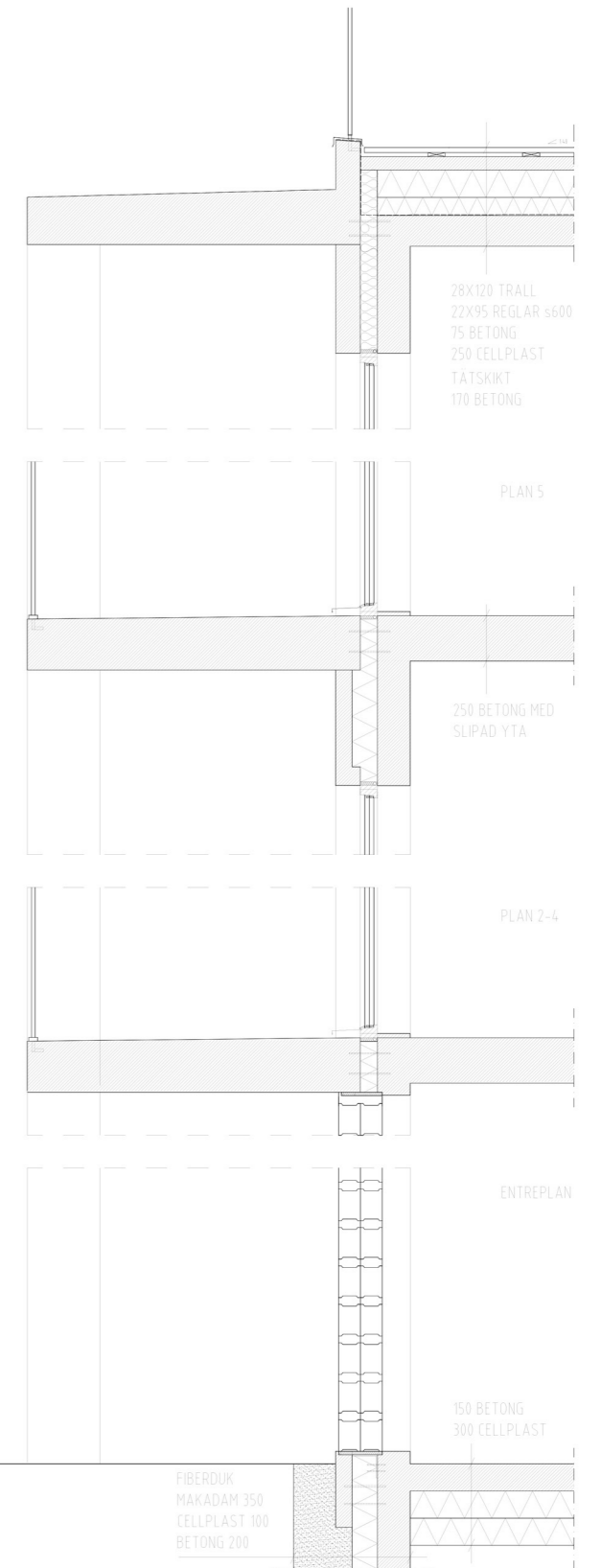
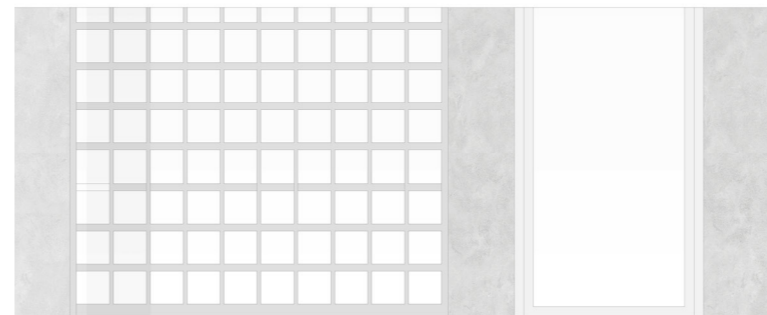
SEKTION A 1:200 (A1)



SEKTION B 1:200 (A1)



FASADUTSNITT OCH FASADSEKTION 1:20 (A1)



FIBERDUK
MAKADAM 350
CELLPLAST 100
BETONG 200