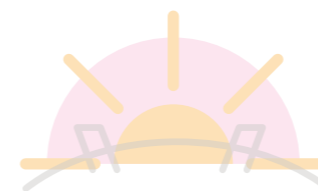
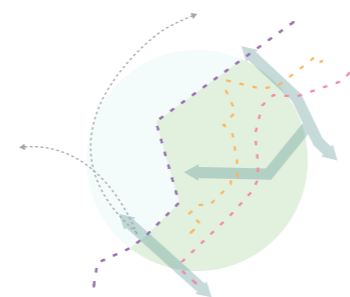


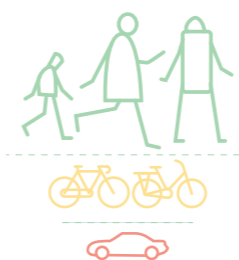
Situationsplan
Skala 1:2000(a1)



Tillgängligöra Göteborgs
bästa solnedgång



Koppla inom stadsdelen och
till staden



Tydlig hierarki mellan bil och
människa

Den nya stadsdelen vid Majnabben vänder sig mot väster och Göteborgs bästa kvällssol.

Stadsdelen knyts samman av två stråk, ett yttre längs kajpromenaden som tillsammans med färja, kopplar till den övriga staden och ett inre genom stråk innergårdarna som erbjuder en lugnare rörelse genom området.

En tydlig hierarki finns mellan mjuka och hårda trafikarter i stadsdelen, bilar har tillgång till hela stadsdelen men på de gåendes premisser, trottoarer är upphöjda och får spilla över vägbanan vid de två torgen för att knyta dessa till kajpromenaden.

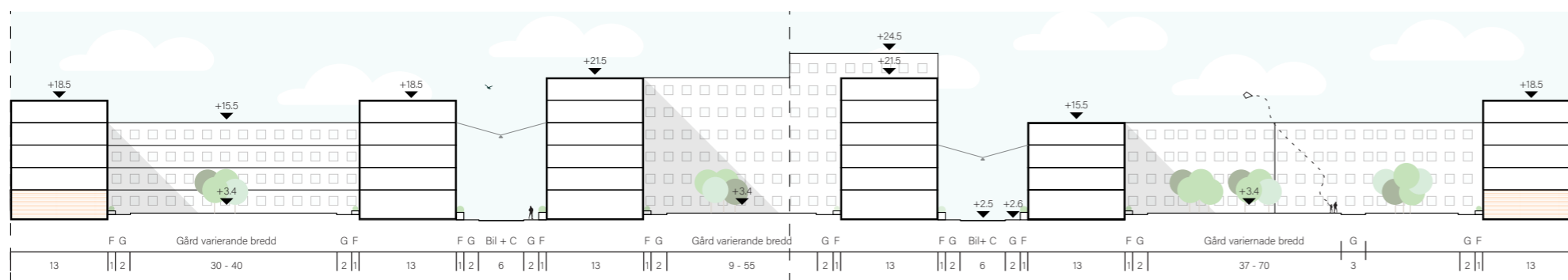
Byggnadsvolymer varierar mellan 4-6 våningar och är ordnade runt väl tilltagna gårdar. Högre volymer med kontor är placerade längs Oskarsleden i Syd, dels för att agera bullerskydd under tiden leden finns kvar, men även för att möta den framtida boulevardens bebyggelse.

Lokaler i bottenvåning är placerade mot stadsdelsparken och längs de gator som starkast kopplar till övriga staden.

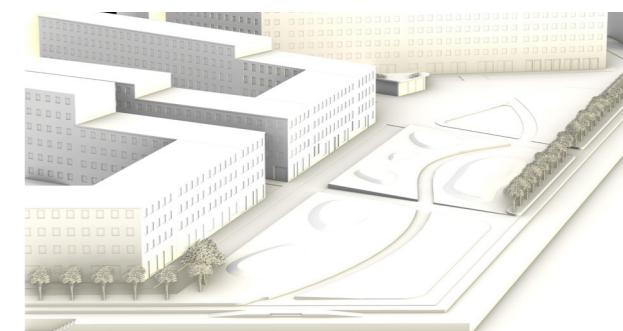


Perspektiv 1

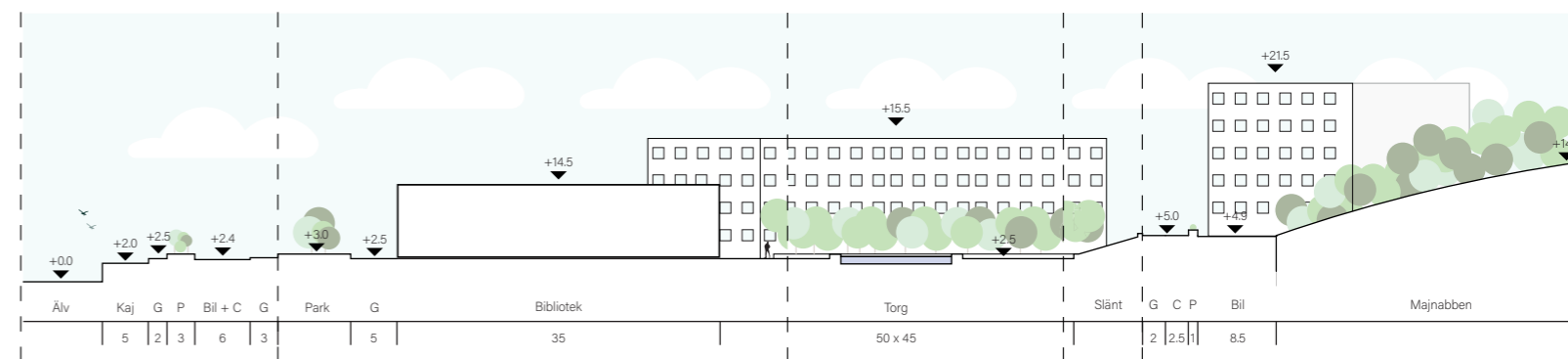
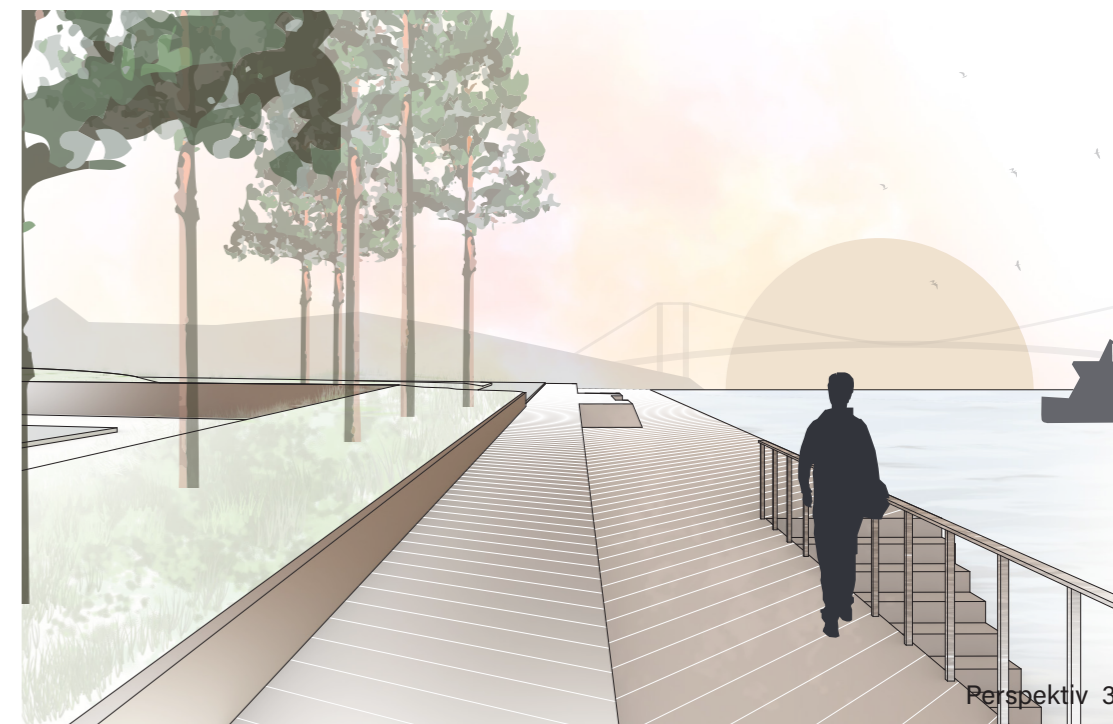
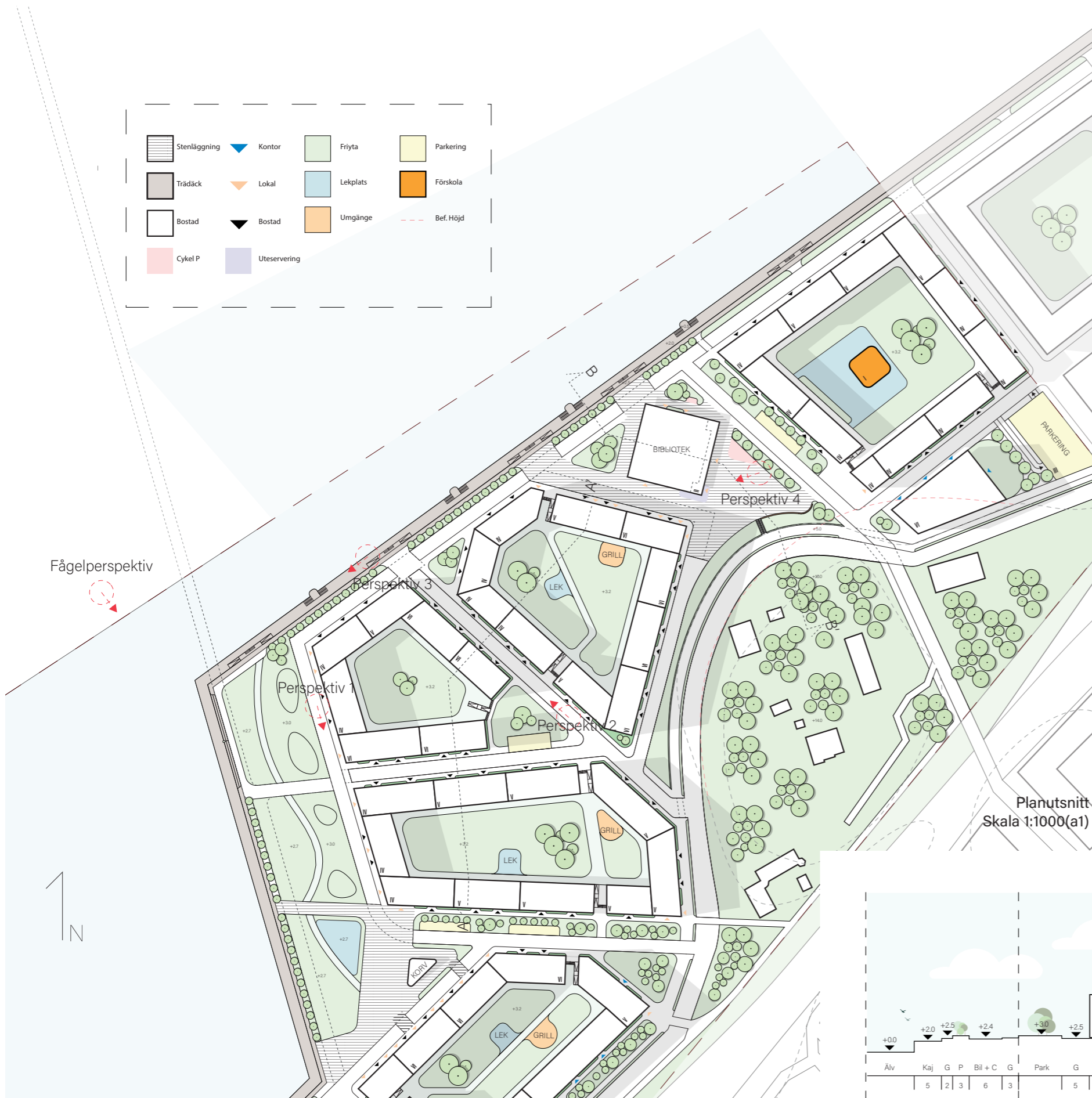
Gatorna i området är ordnade för att ge fina utblickar mot Älven och vända sig mot kvällssolen



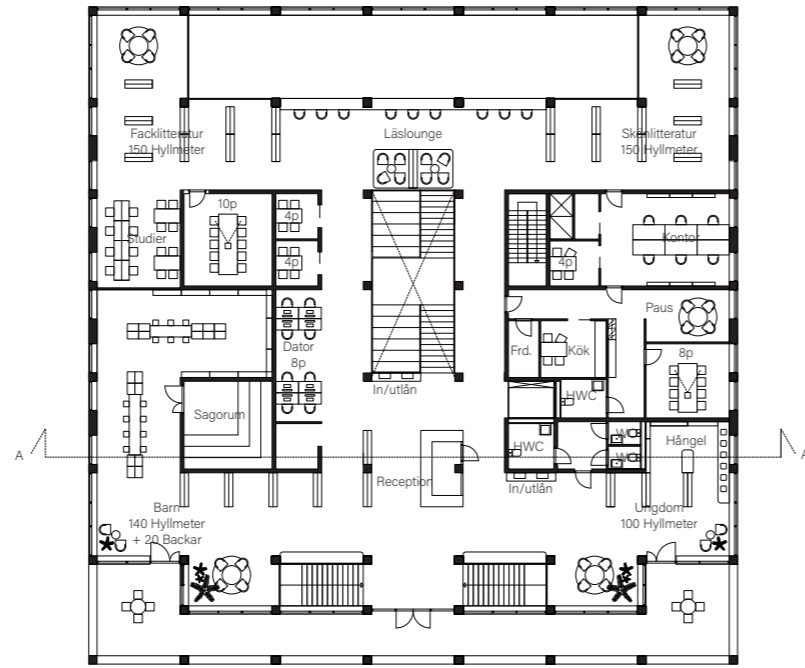
Sektion A-A'
Skala 1:400(a1)



Fågelperspektiv



Sektion B-B'
Skala 1:400(a1)

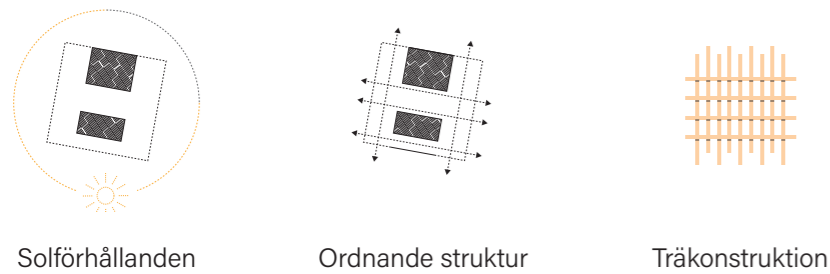


Plan 2
1:200(a1)

Biblioteket möter staden med en sydvänd entré, på andra våningen kopplar en terrass biblioteket till torget nedanför och terrassen agerar även solavskärmning för entrén.

Perspektiv 4

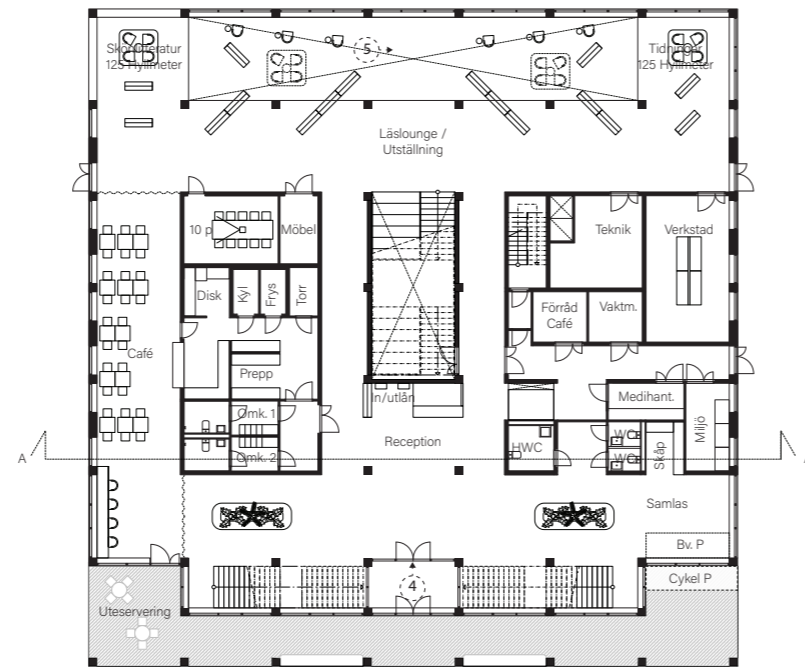
Situation
1:1000(a1)



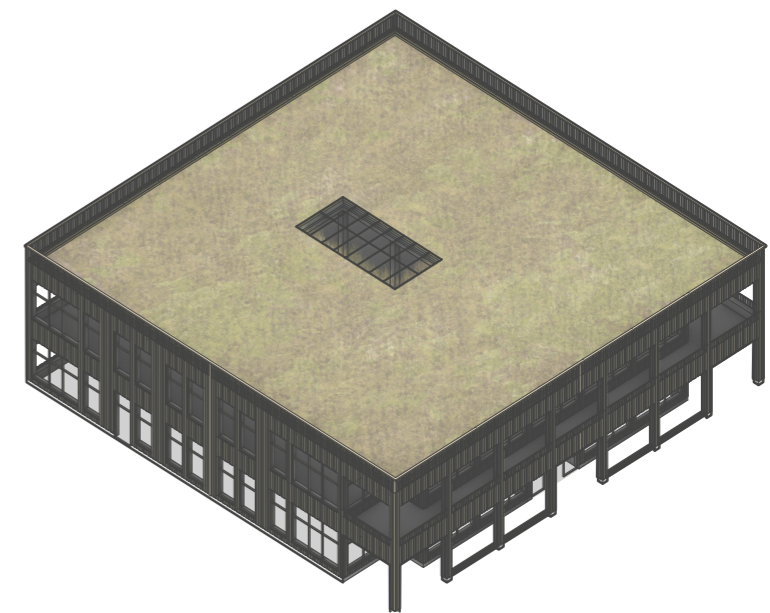
För att möta både den omkringliggande stadsdelen och skapa goda ljusförhållanden är volymen vänd mot söder, detta ger möjlighet till en uteservering i solläge och ett fint utställningsrum vänt mot nordväst. Ett viktigt grepp för att dels strukturera bygganden, men även möta de efterfrågade kvaliteterna från byggherren, var att arbeta med två slutna volymer som kärna i byggnaden.

Volymerna ger rum åt funktioner som, Kafé, Teknikrum, Kontor etc. Volymerna skapar också tydliga siktlinjer genom de publika delarna av byggnaden och gör det enkelt att dela in biblioteket i olika zoner för olika målgrupper, något som efterfrågades av byggherren.

Att utforska träkonstruktion har varit en viktig del av projektet som designats i KL-träskivor och limträpelare.

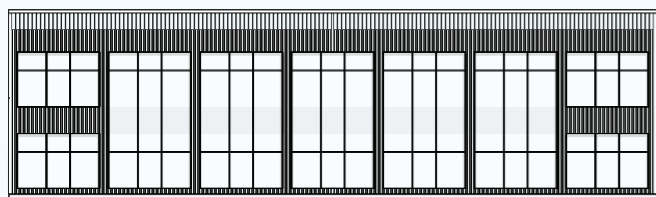


Plan 1
1:200(a1)

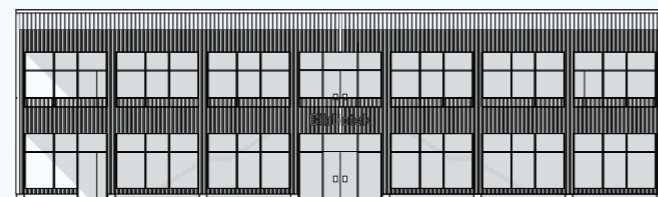


Bibliotekets tak utgörs av ett biotop, dels för att hantera regnvatten i området, dels för att erbjuda en plats att leva för insekter och växter i stadsdelen men också för vara vacker för de omkringliggande högre byggnaderna.

Byggnadsvolym



Norrfasad
1:200(a1)



Sydfasad
1:200(a1)



Sektion A - A'
1:200(a1)



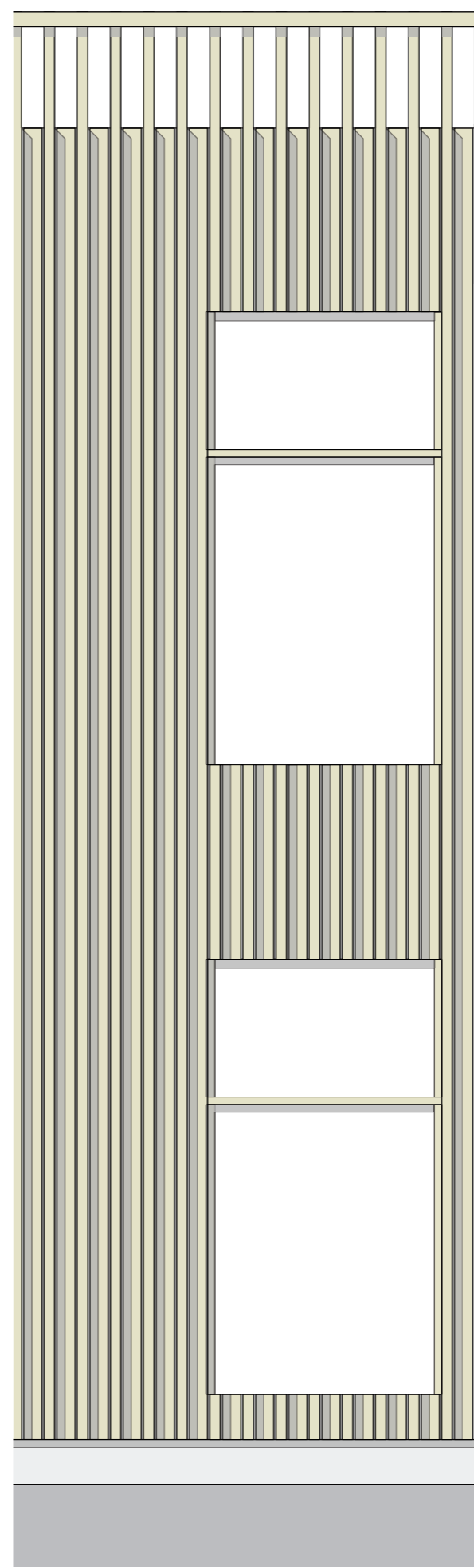
Entrén leder in till den mer slutna kärnan i bygganden med tydlig koppling till det stora utställningsrummet i norr.

Perspektiv 5

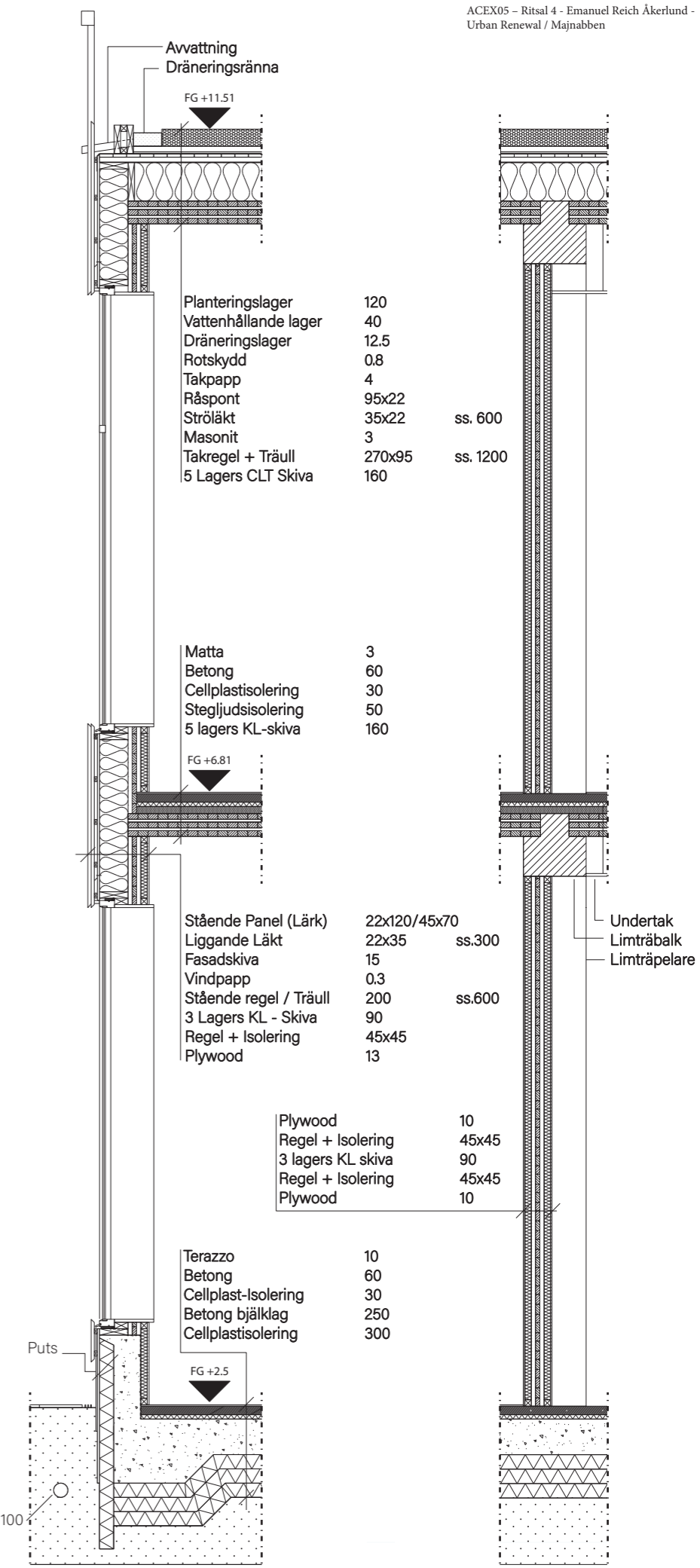


Läsloungen / Utställningsytan är bibliotekets huvudrum, med en tydlig koppling mellan våningarna och till älven och staden utanför

Perspektiv 6



Detailfasad/ - sektion A
1:20(a3)



Dränering ø 100