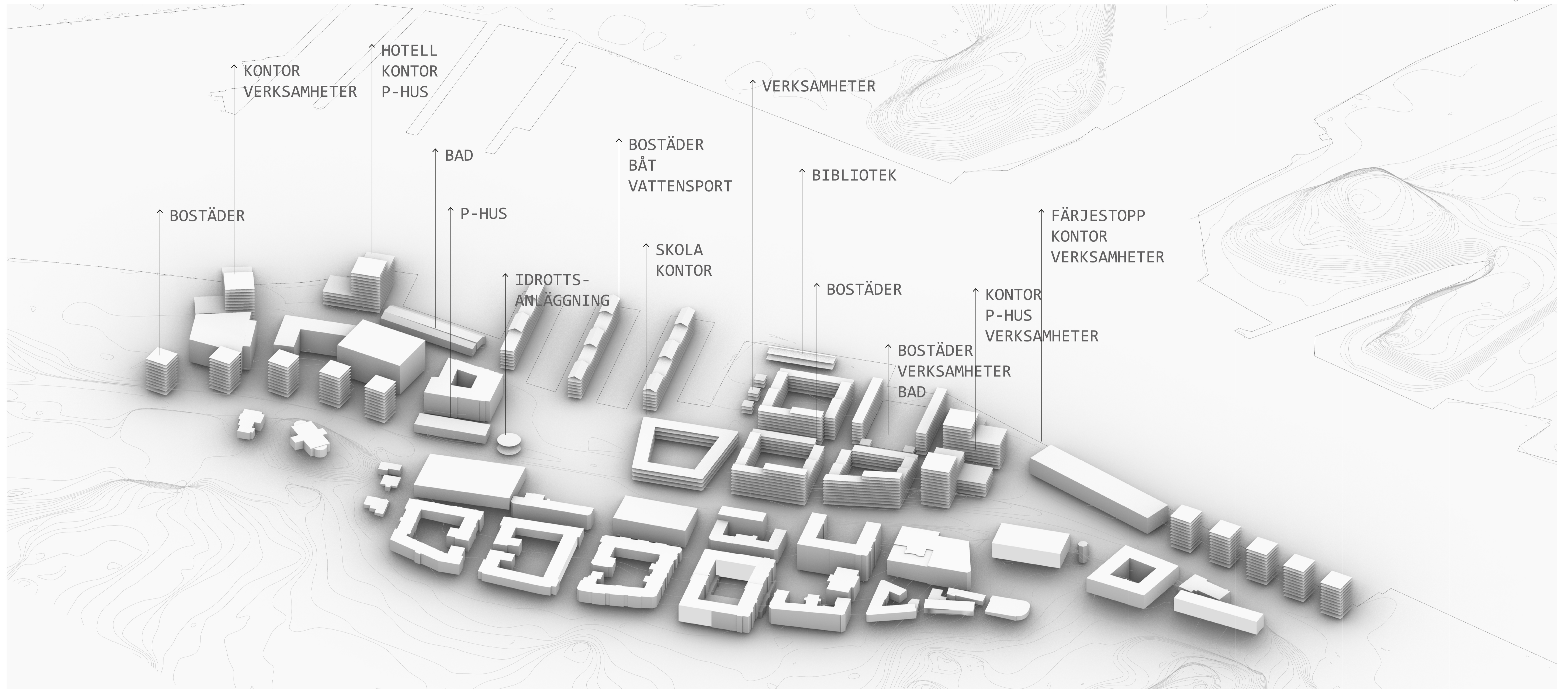
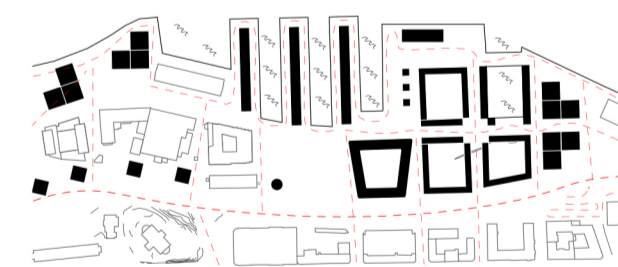


TILL VATTNET

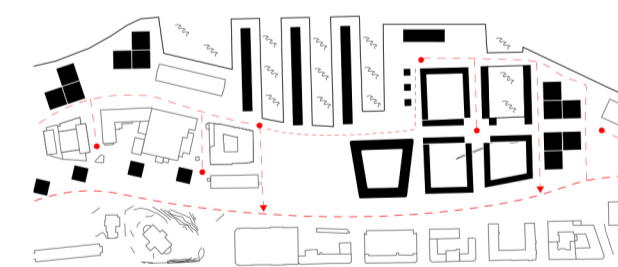
ALICE WINK ACEX05
RITSAL 4 Framing Water



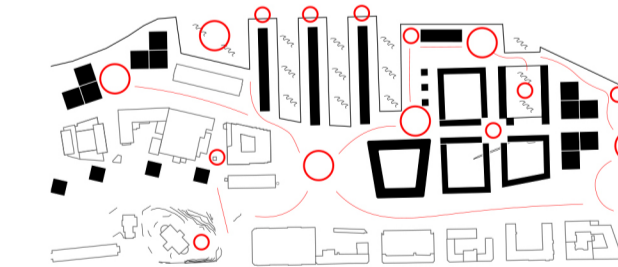
STRUKTURPLAN UR FÅGELPERSPEKTIV



EN KORT PROMENAD
TILL VATTNET



EN BEGRÄNSAD
BILTRAFIK

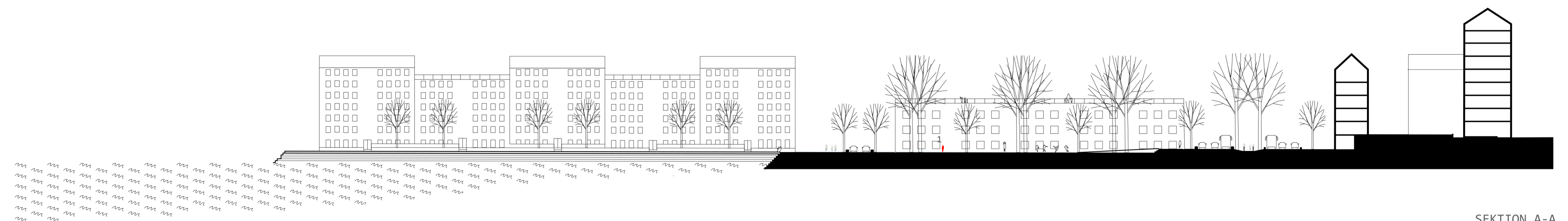
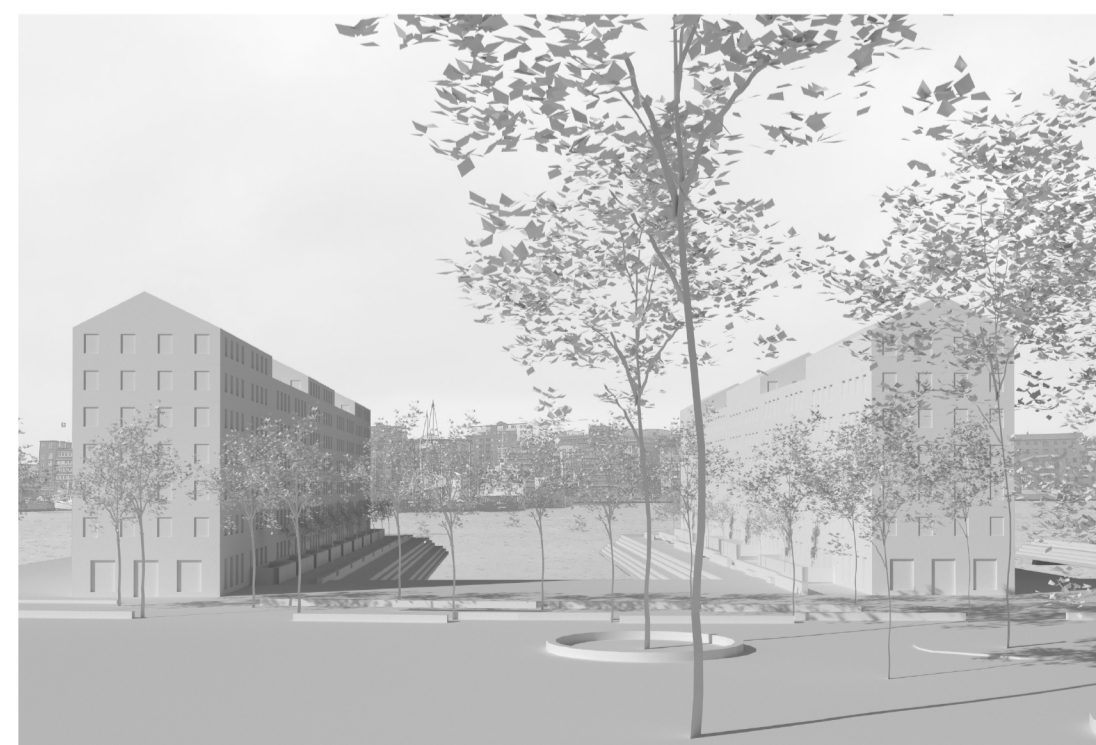


EN SEKVENS AV OFFENTLIGA RUM
LÄNGST VATTNET



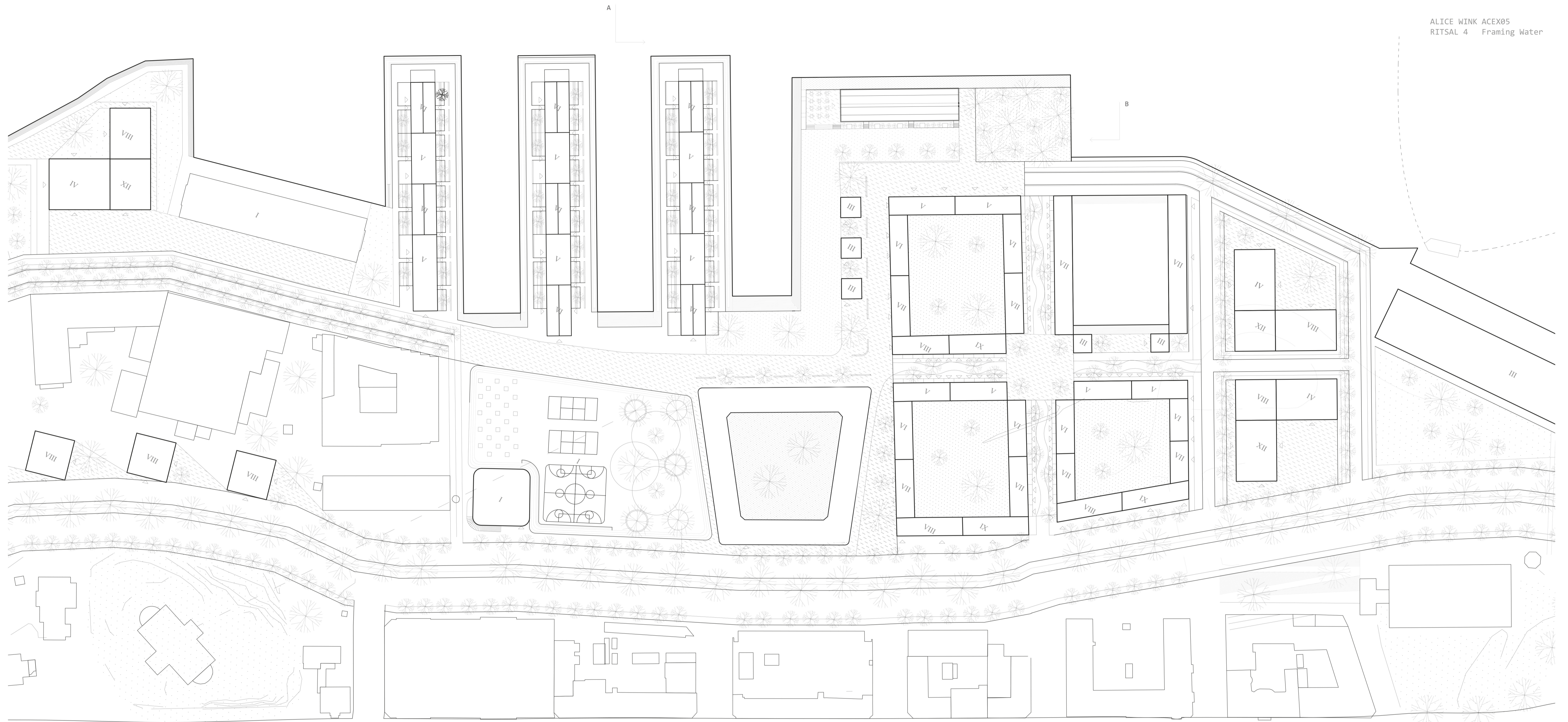
TRE ETAPPER

PERSPEKTIV 1.
VY FRÅN AKTIVITETSTORG



SEKTION A-A
SKALA 1:400 (A1)

0 5 10 20
Meter



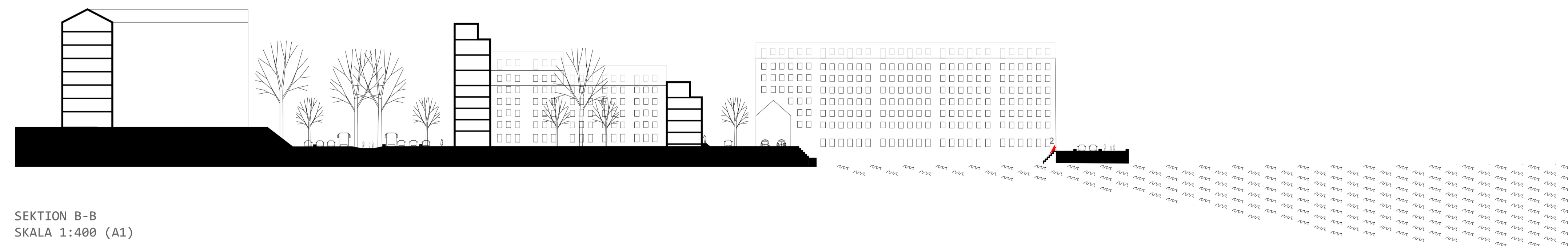
PROJEKTBEKRIJVNING

OMVANDLINGEN AV GÖTEBORGS FISKHAMN INNEBÄR EN UNIK MÖJLIGHET ATT TILLGÄNGLIGGÖRA DEN STORA KVALITÉEN SOM GÖTA ÄLV HAR POTENTIAL ATT GE STADENS INVÅNARE. PROJEKTET SYFTAR TILL ATT SKAPA EN MÅNGFALD AV OFFENTLIGA RUM I RELATION MELLAN VATTNET, MAJORNA OCH OLIKA STRÅK.

FYRA OLIKA TYPOLOGIER GER EN ENHETLIG MEN OMVÄXLANDE STADSDEL SOM INORDNAR SIG I MAJORNAS GATUSTRUKTUR. DÄREMOT SKAPAS EN STOR HIERARKISK SKILLNAD GATORNA EMELLAN . VISUELLA KOPPLINGAR MELLAN OLIKA TIDSLAGER, LANDMÄRKEN I STADEN OCH INRAMNINGEN AV VATTEN GER KVALITÉ TILL ANVÄNDARE AV DOM OFFENTLIGA YTORNA OCH BOENDE. BOSTADSOMRÅDEN PRÄGLAS AV HALVPRIVATA GATURUM MED UNIKA BOENDEKVALITEER.

ILLUSTRATIONSPLAN SKALA 1:1000 (A1)

PERSPEKTIV 2.
VY FRÅN BASSÄNG

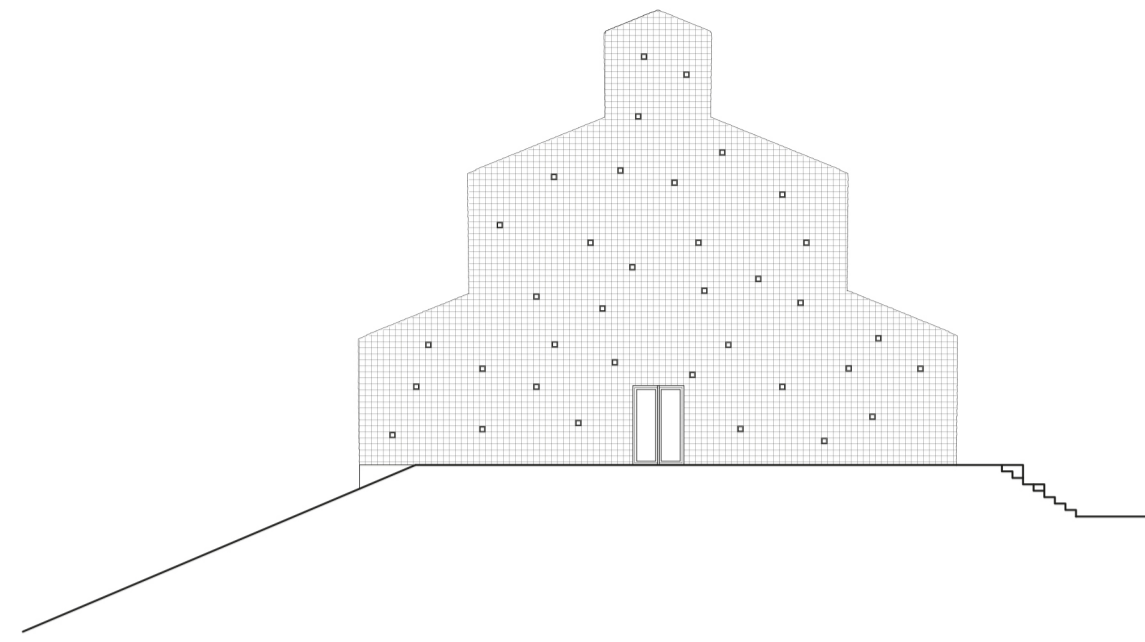


SEKTION B-B
SKALA 1:400 (A1)

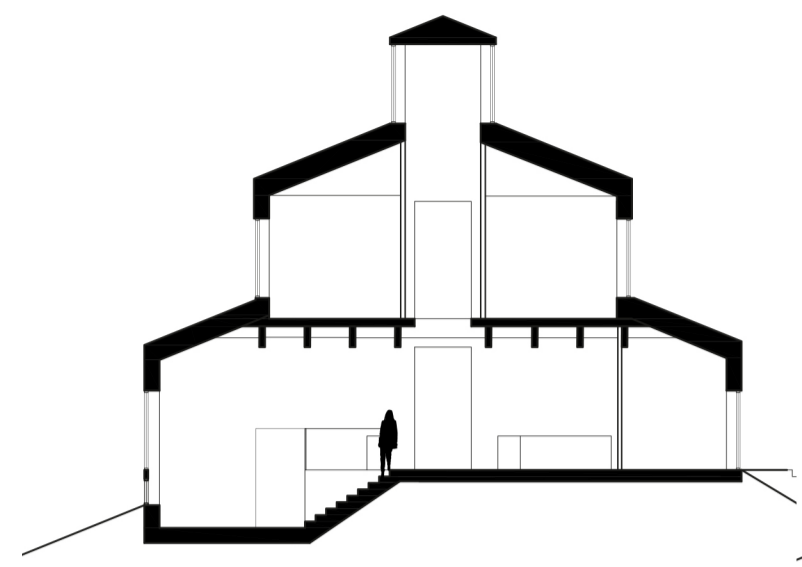
0 5 10 20
Meter



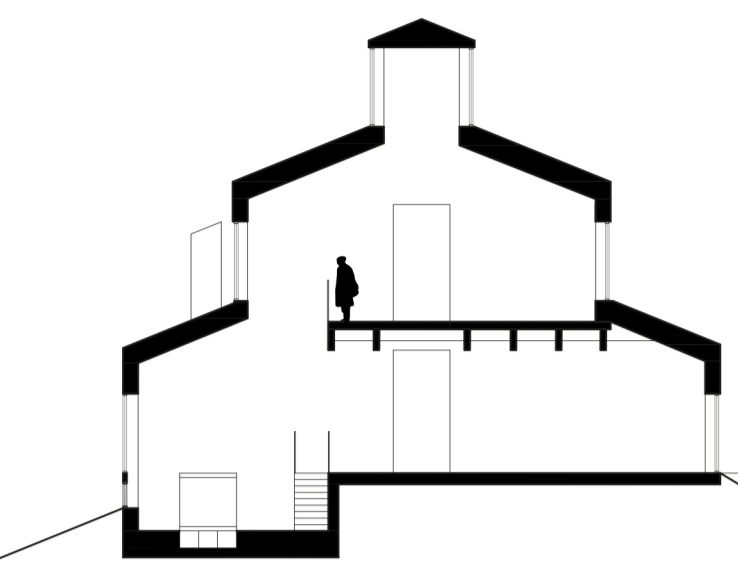
0 12,5 25 50
Meter



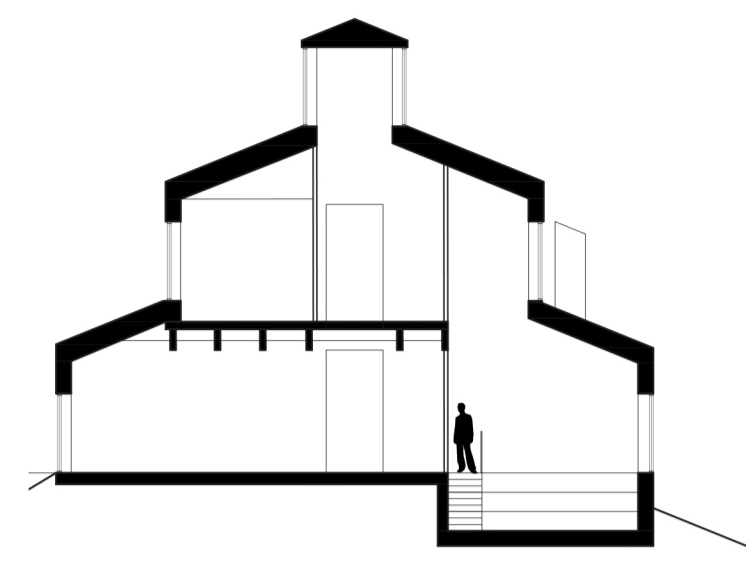
FASAD MOT VÄSTER
SKALA 1:200 (A1)



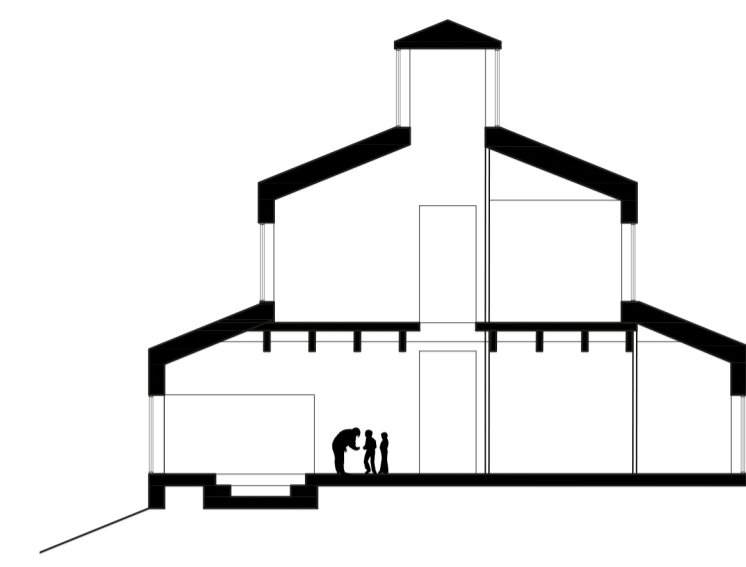
SEKTION C-C ENTRÉRUM OCH CAFÉ
SKALA 1:200 (A1)



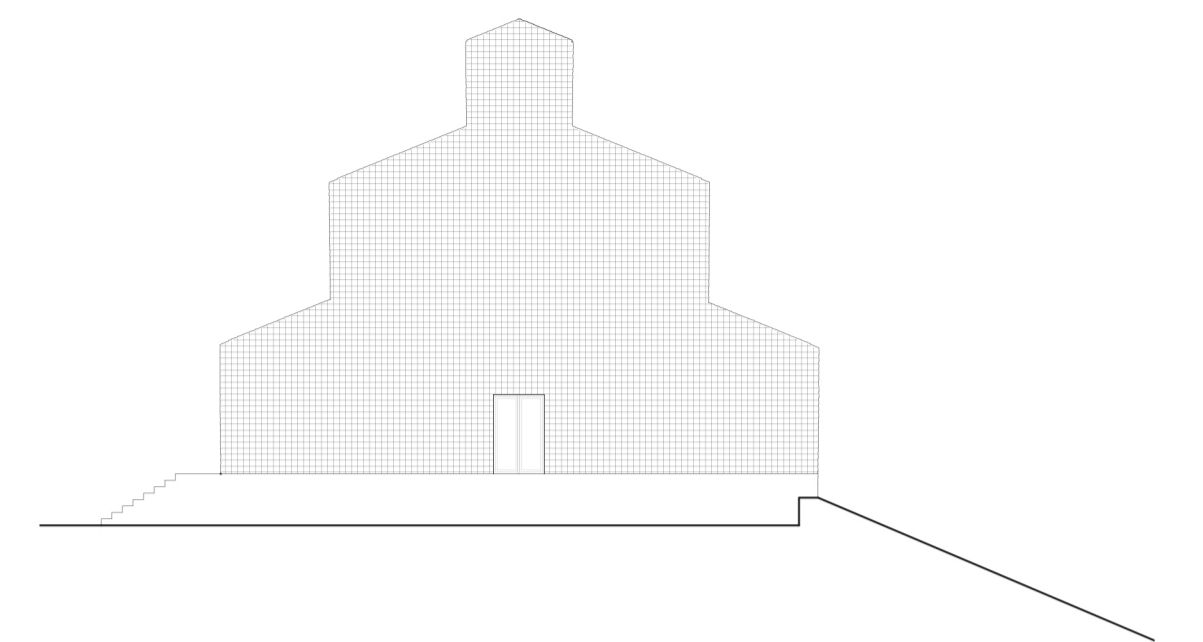
SEKTION D-D VUXENAVDELNINGEN
SKALA 1:200 (A1)



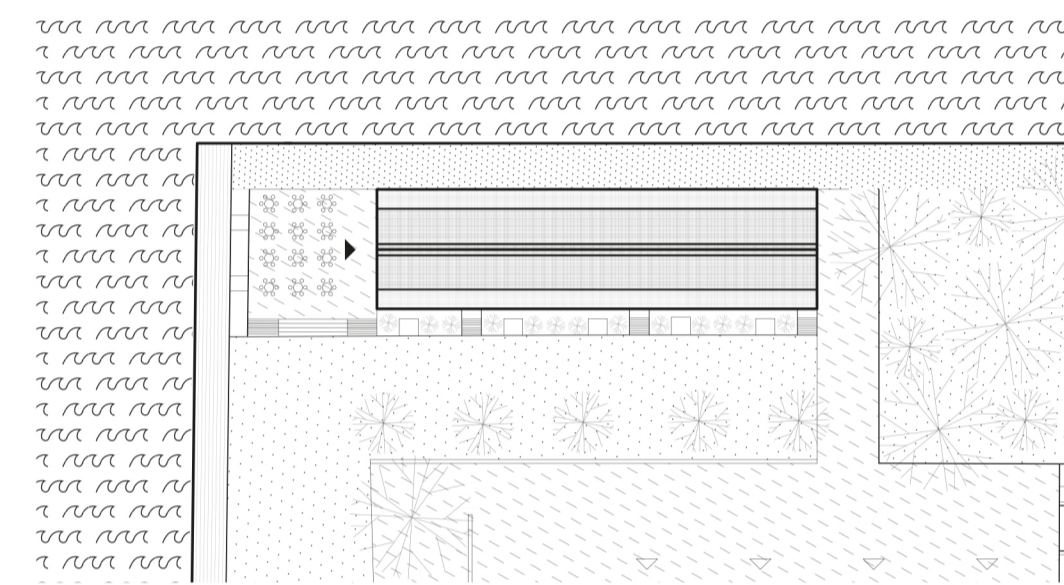
SEKTION E-E UNGDOMSAVDELNINGEN
SKALA 1:200 (A1)



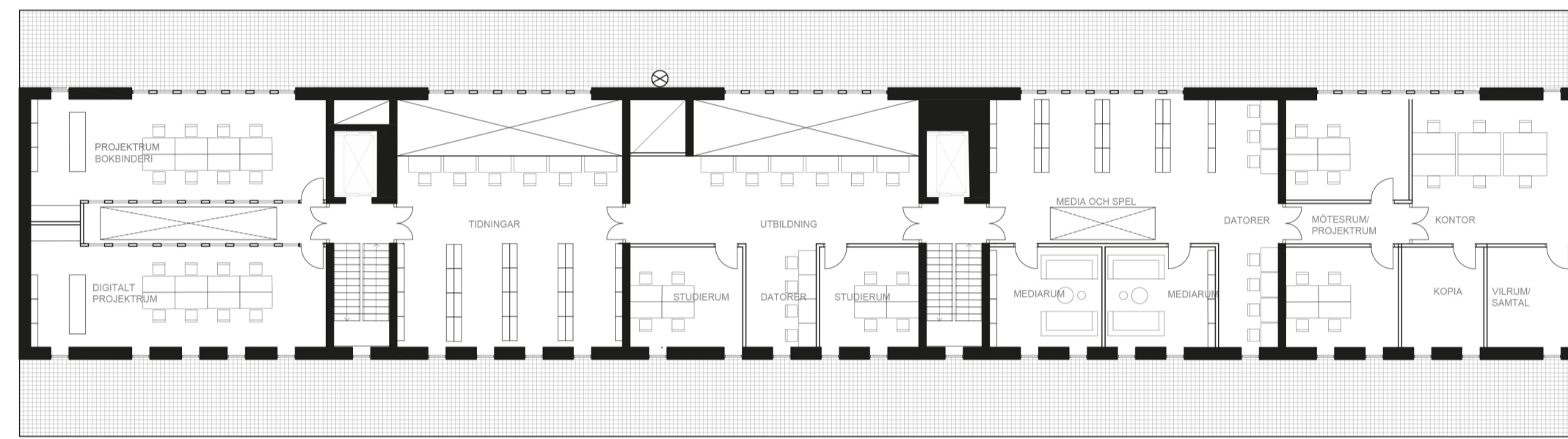
SEKTION F-F BARNAVDELNINGEN
SKALA 1:200 (A1)



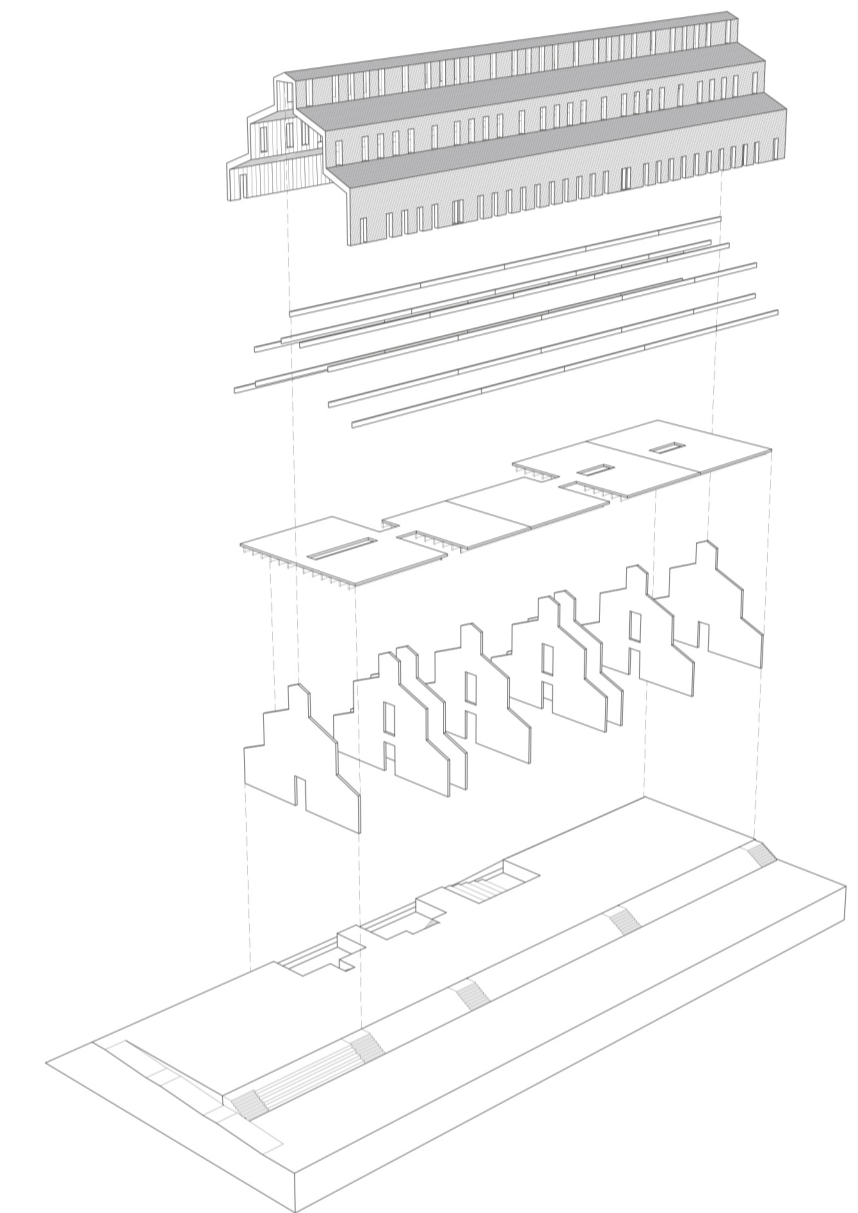
FASAD MOT ÖSTER
SKALA 1:200 (A1)



SITUATIONSPLAN
SKALA 1:1000 (A1)



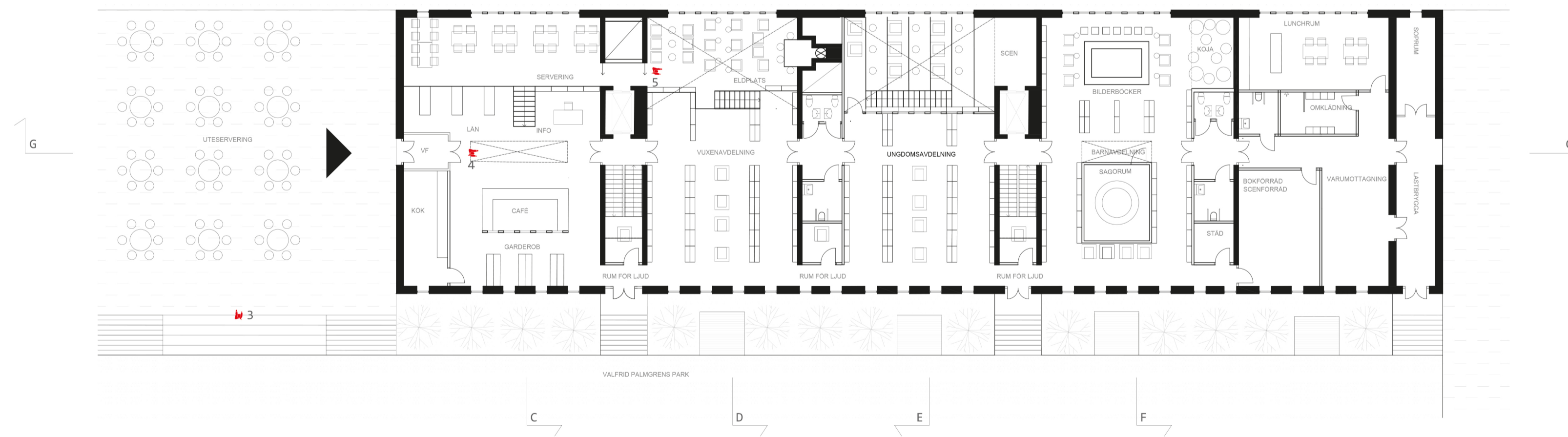
PLAN 2
SKALA 1:200 (A1)



SPRÄNGSKISS AV BYGGNADSVOLYM



PERSPEKTIV 3. BYGGNAD I STADSRUM

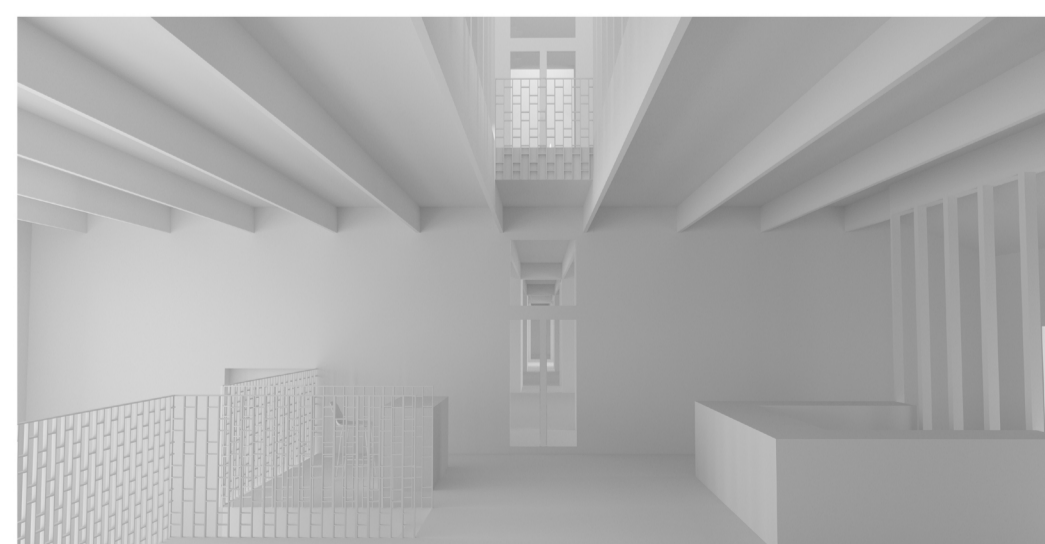


PLAN 1
SKALA 1:200 (A1)

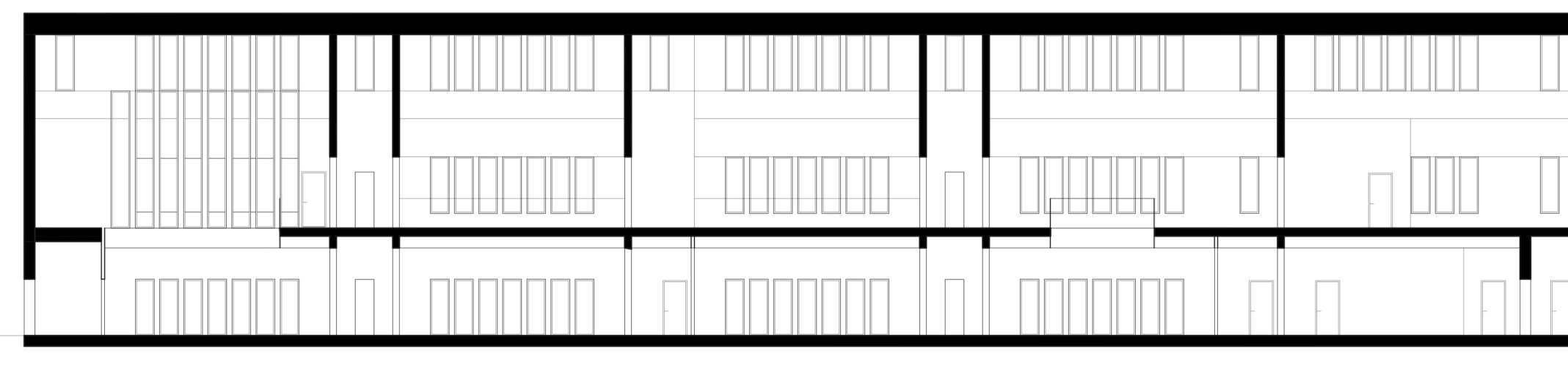
PERSPEKTIV 5. LÄSPLATS MED
ELDSTAD PÅ VUXENAVDELNINGEN



PERSPEKTIV 4. ENTRÉRUM I BYGGNAD



SEKTION B-B
SKALA 1:200 (A1)



ETT OFFENTLIGT RUM I BÄSTA LÄGE

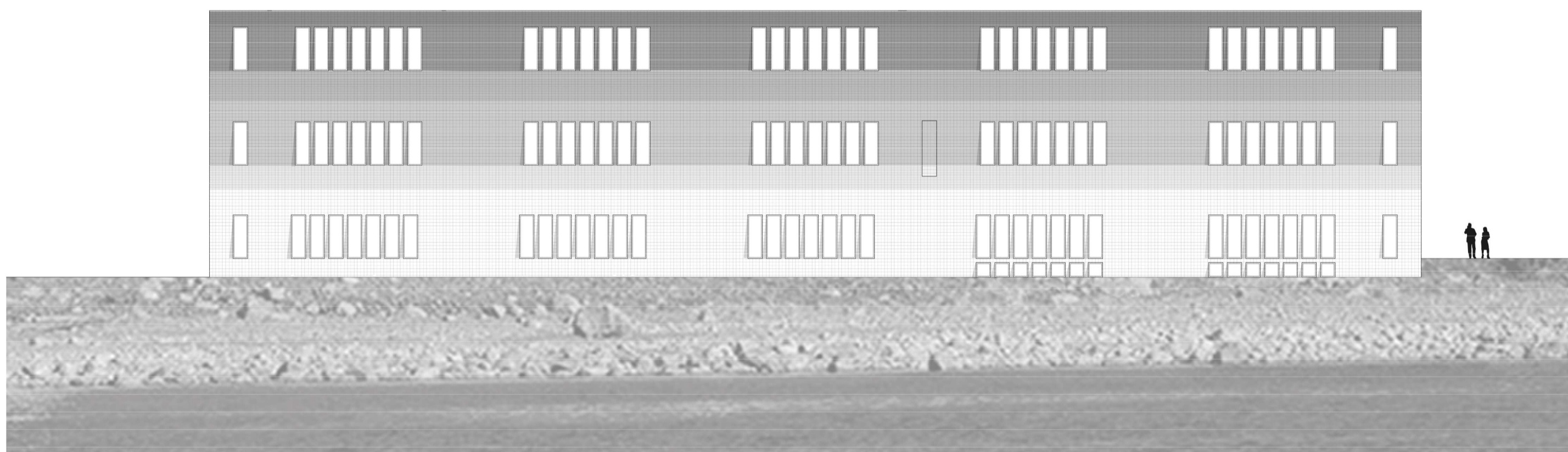
Biblioteket är en del av den älvsnära sekvensen av offentliga rum.

Avdelningarna sträcker sig från Valfrid Palmgrens park i söderläge till läsrummens älvsutsikt i norr, en riktning som också återkommer i bokhyllornas placering.

Biblioteket i Fiskehamnen har en stark koppling till sin målgrupp och omgivning genom specifika funktioner. Projektrum, scen, café och utemiljöer ger möjlighet till samarbete med andra aktörer i samhället. En generalitet i rummens utformning ger möjlighet till utveckling över lång tid.



FASAD MOT SÖDER
SKALA 1:200 (A1)



FASAD MOT NORR
SKALA 1:200 (A1)

MATERIAL

Byggnadens uppförs till stor del i naturmaterial. Fasaderna kläs i svenskt takskiffer monterat i en en isärdragen dubbeltäckning. Takstol, bjälklag och ytterväggar består av trä. Det veckade taket kläs i panel av alm.



FORM

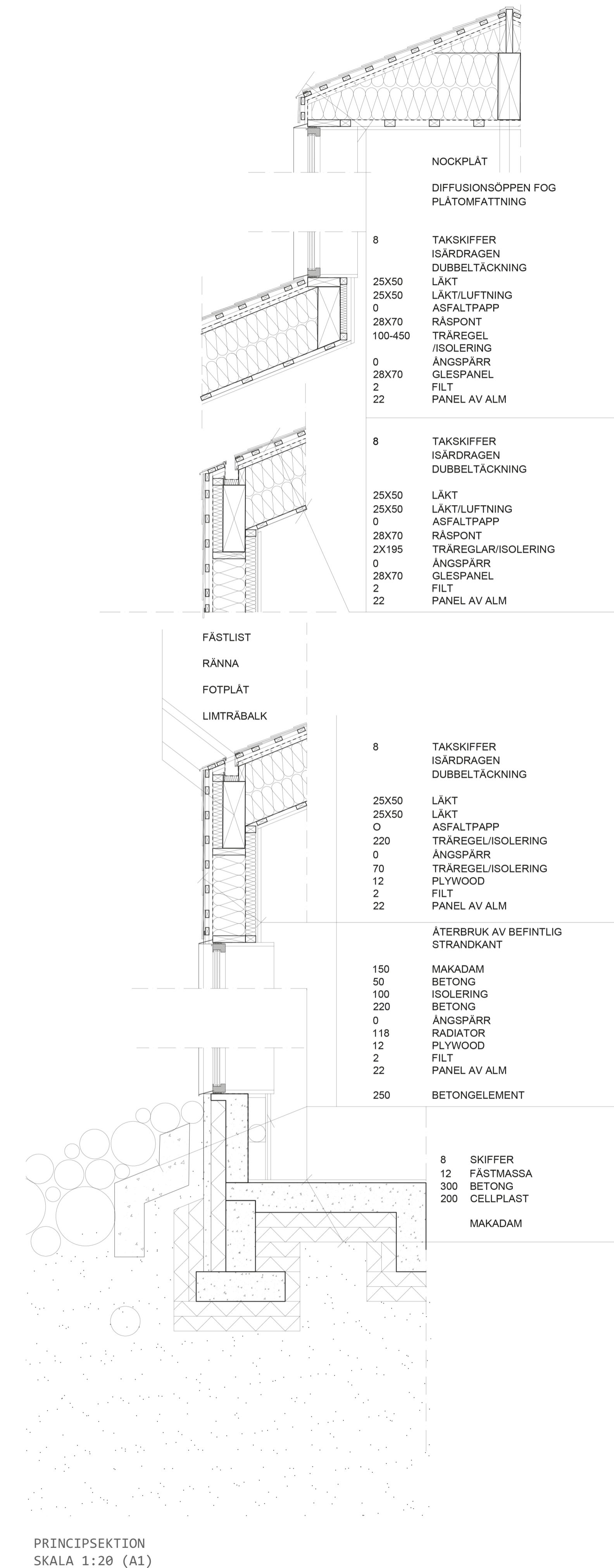
Byggnadens form är en upprepning av den befintliga strandens lutning och samtidigt en referens till fiskeindustrins hallar.

KONSTRUKTION

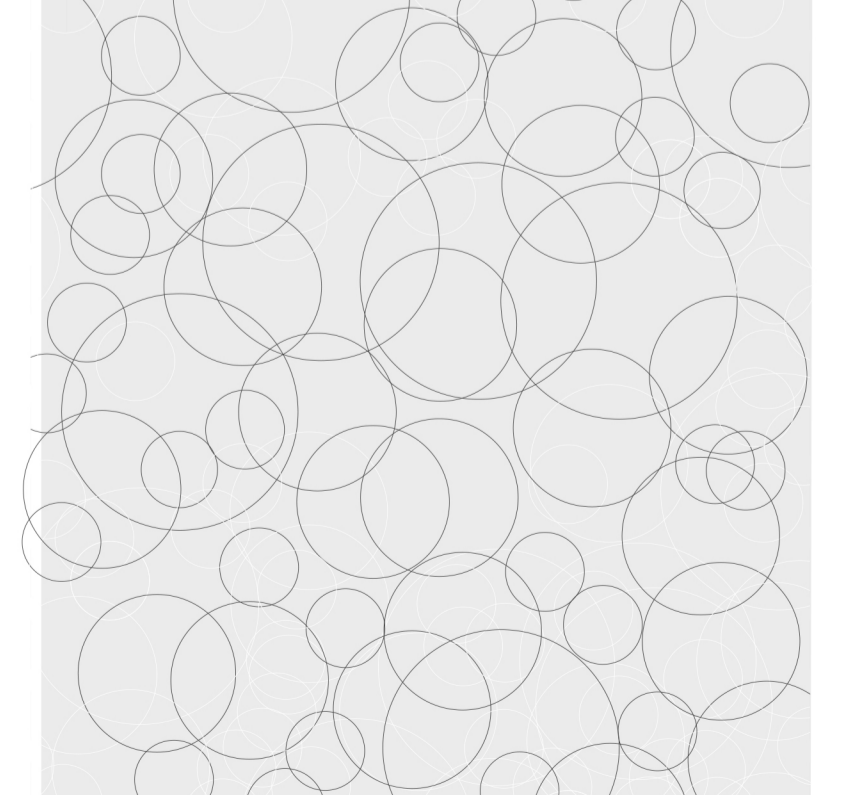
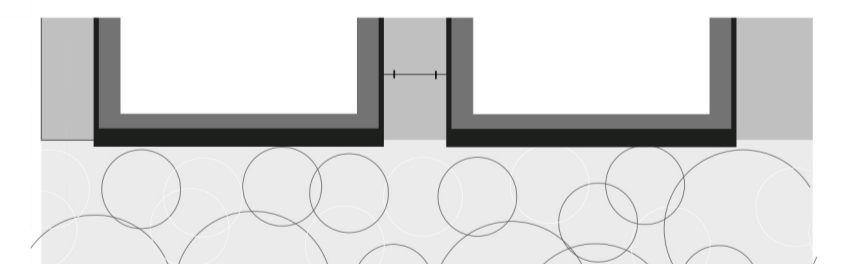
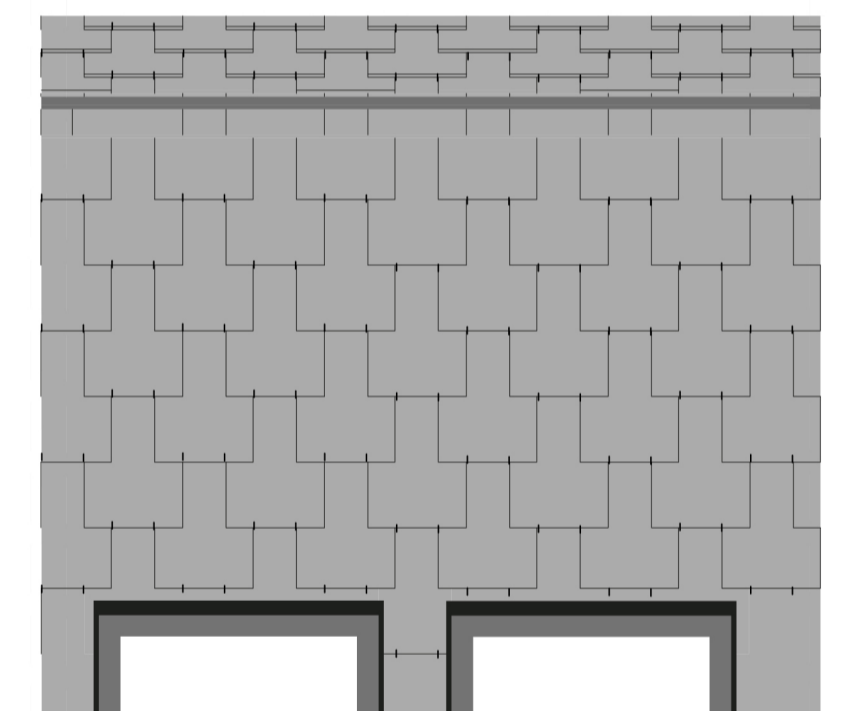
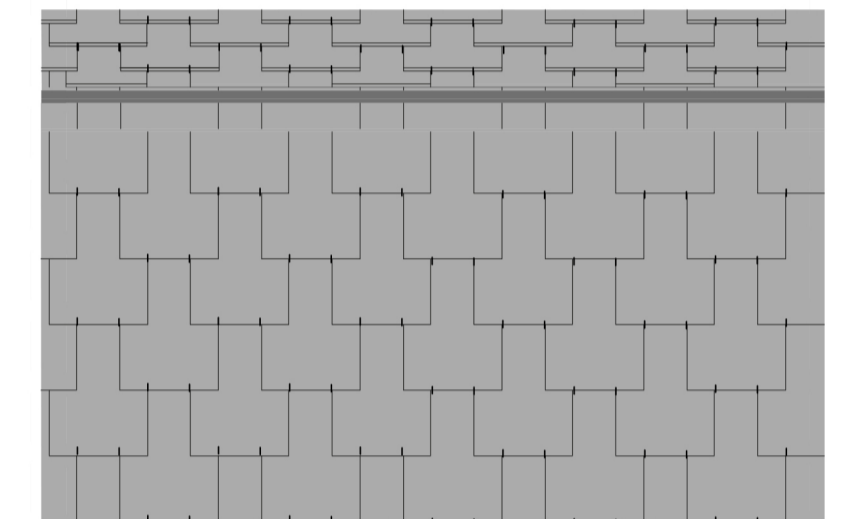
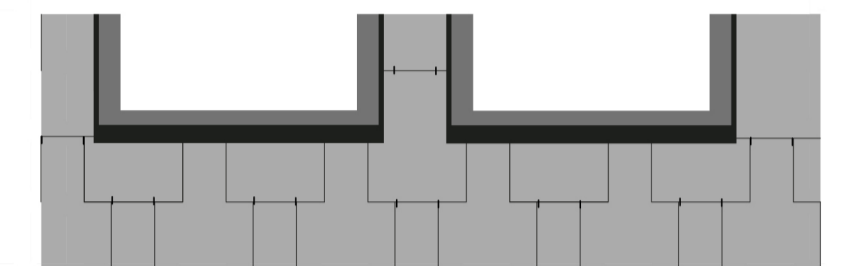
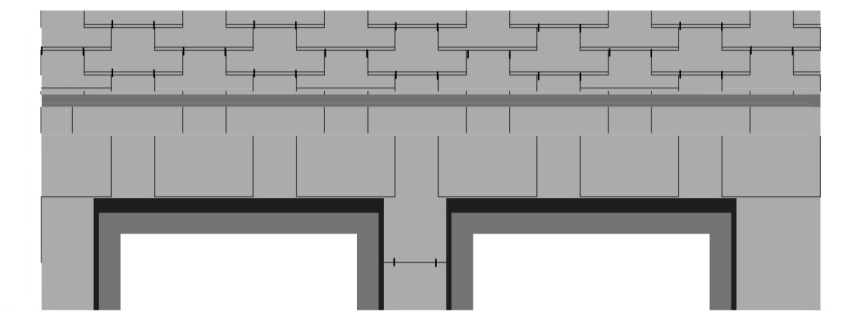
Byggnaden har en sockel som ger utrymme för den föränderliga golvnivån likväl som funktioner exteriört. Gaveln upprepas interiört och ges en mängd funktioner, rumsliga och konstruktionsmässiga.

FASAD

Fasaderna återspeglar möbleringens övergång från bokhyllor till sittgrupper. Gavlarna har återhållsamma uttryck som framhäver siluetten och ger fokus åt huvudentré och lastbrygga. Fönstren har omfattningar i plåt som råder över skiffret och ger inramning åt utsikt och ljus.



ALICE WINK ACEX05
RITSAL 4 Framing Water



FASADUTSNITT
SKALA 1:20 (A1)