

GÖTEBORGS NYA HAMN - EN FAMN FÖR GÖTEBORGARNA

Göteborg är och har alltid varit en stor industristad där hamnarna har varit ovärderliga. Men vatten är också populärt och trevligt för alla människor som bor och vistas i en stad. Problemet i Göteborg är att vattnet finns men inte är tillgängligt för människorna. Men när färjetrafik och industrier nu flyttas från Majnabbeområdet möjliggör det en ny slags hamn i Göteborg - en hamn som plötsligt blir tillgänglig för människorna - en ny hamn för göteborgarna att omfamnas av!

VATTEN IN - LAND UT

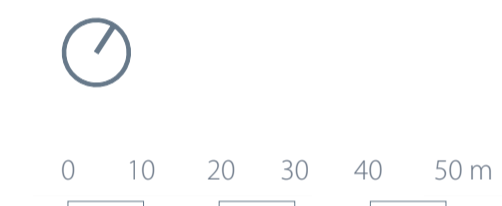
Att skapa en trevlig och händerisk miljö för boende såväl som för besökare samt att balansera de nya landmassor som byggs ut i vattnet genom att dra in vatten mellan bebyggelsen.

VATTEN FÖR ALLA

Att göra så mycket som möjligt av vattenlinjen tillgänglig för alla, inte bara de som bor i området. Vattenlinjen kantas av promenadstråk, sittplatser, bryggor, torg, caféer och restauranger. Som mest koncentrerat är det runt den största vattenkanalen som omfamnas av det nya landområdet till vänster - vilket även i folkmun kanske kan bli ett passande nytt namn för kanalen: "Famnen"?

AXIALITETER OCH SIKTLINJER MOT LANDMÄRKEN

Forstärka Slottskogsgatans fina axialitet. Skapa nya axlar och siktlinjer mot landmärken som Eriksbergskranen och Älvsborgsbron.



ILLUSTRATIONSPLAN
1:1000

FÖRSLAG PÅ
PLATS FÖR FÖRSKOLA

LEK / AKTIVITET

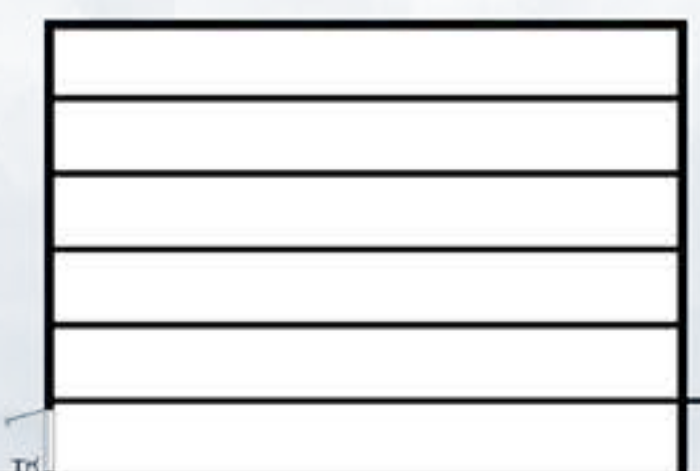
PROMENAD/GRÖNSTRÅK SOM BINDER
IHOP DE OLIKA GRÖNMRÄDNA

GÖTEBORGS FAMN

OCH NYA HAMN

2024
ACEX05
CHALMERS
RITSAL 3
KANDIDATARBETE
FRIDA LINDQVIST

SEKTION B-B
1:400





PRINCIPDIAGRAM ÖVER DE AXLAR, SIKTLINJER OCH LANDMÄRKEN SOM LEGAT TILL GRUND FÖR KONCEPTET



PRINCIPDIAGRAM ÖVER NYTT RESECENTRUM MED FÄRJELÄGE OCH FÖRSLAG PÅ KNYTPUNKTER FÖR KOLLEKTIVTRAFIK

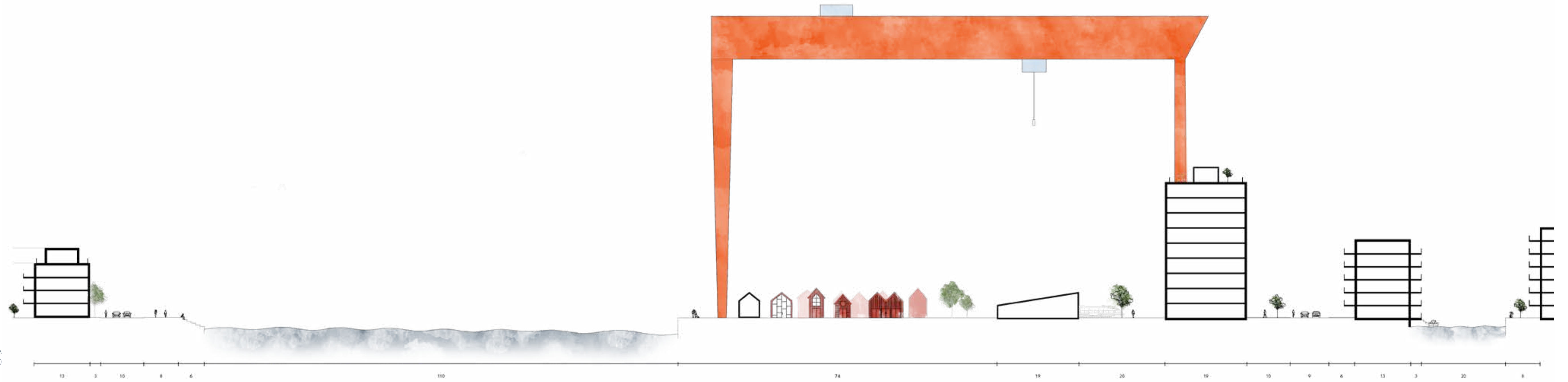


BEBYGGELSESTRUKTUR - NY BEBYGGELSE I BLÅTT 1:4000



PERSPEKTIV 1 MED VY ÖVER DE LANDMÄRKEN SOM HAR VÄRIT VIKTIGA FÖR MIG ATT ARBETA MED I FORM AV AXLAR OCH SIKTLINJER

SEKTION A-A
1:500



PERSPEKTIV 2 ÖVER "FAMNEN"



PERSPEKTIV 1 ÖVER GRÖNSTRÅK OCH "FAMNEN"



GESTALTNINGSFÖRSLAG - FLERBOSTADSHUS

LÄGE

Byggnaden ligger beläget i ett kvarter i den mest livliga delen av området. Kvarteret kantas på två sidor av en stadsgata med kollektivtrafik och breda trottoarer som ger plats för bottenvåningarna att breda ut sig och bjuda in. Granne med byggnaden, på andra sidan stadsgatan ligger resecentrum, färjeläge och områdets största torg. Torget har utformats med blinkning åt Göteborgs hamn- och fiskehistoria och har fokus på småskalig handel och delikatesser.

FASADER

Fasaderna är anpassade efter dess möten och väderstreck. Den offentliga norrfasaden mot stadsgatan har fått en striktare och mer prydlig gestaltning för att behålla samma uttryck oavsett tid på dygnet, året eller hur och av vem byggnaden används. För att säkerställa detta finns det inga större balkonger på denna sida och rummen som vätter åt detta håll är av social och offentlig karaktär för att minimera risken att fönster täcks för. På så sätt bjuds gatan och det offentliga stadsrummet in mer och bidrar till en livligare och trevligare karaktär till i området.

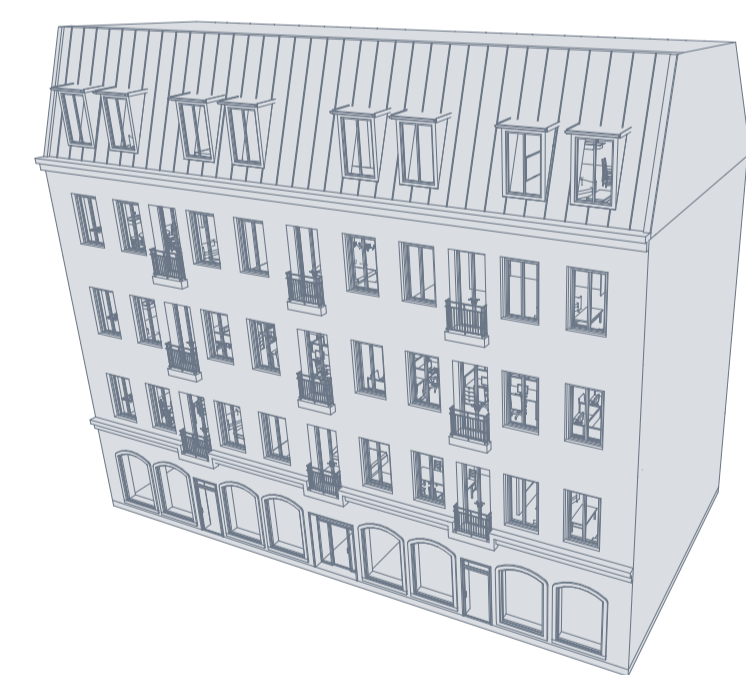
Sydfasaden vätter mot en stor, grön innergård och har fått stora, rymliga balkonger eller uteplatser. Här är atmosfären lugnare och tystare jämfört med den livligare norrsidan och därför har också sovrummen fått ta plats åt detta håll. Här har också fasaden fått ett mjukare, mer stillsamt, enkelt och anonymt uttryck för att istället låta balkongerna och de boendes egna möbleringar, färger och dekorationer få ta plats.



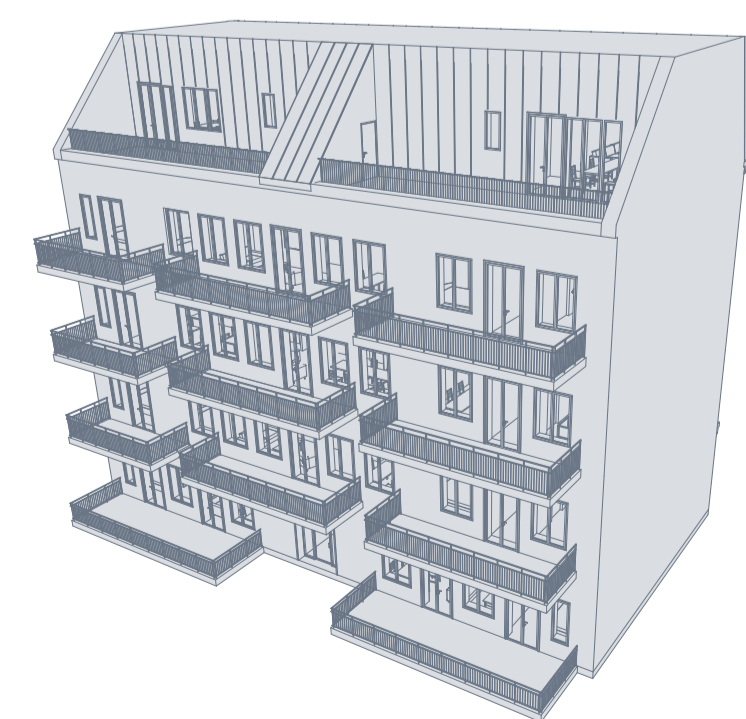
FASAD NORR
1:100



FASAD SYD
1:100

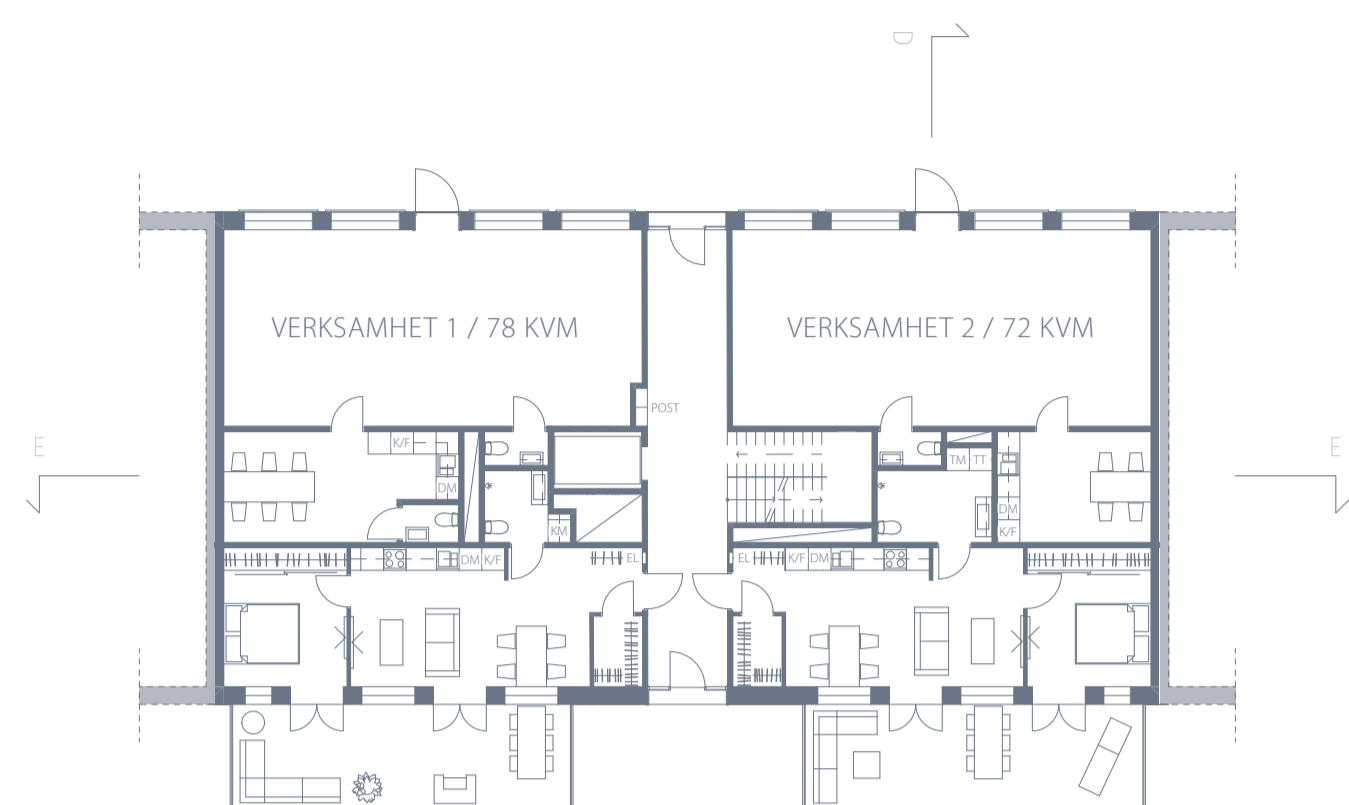


BYGGNADSVOLYM ÅT NORR
SKALLÖS



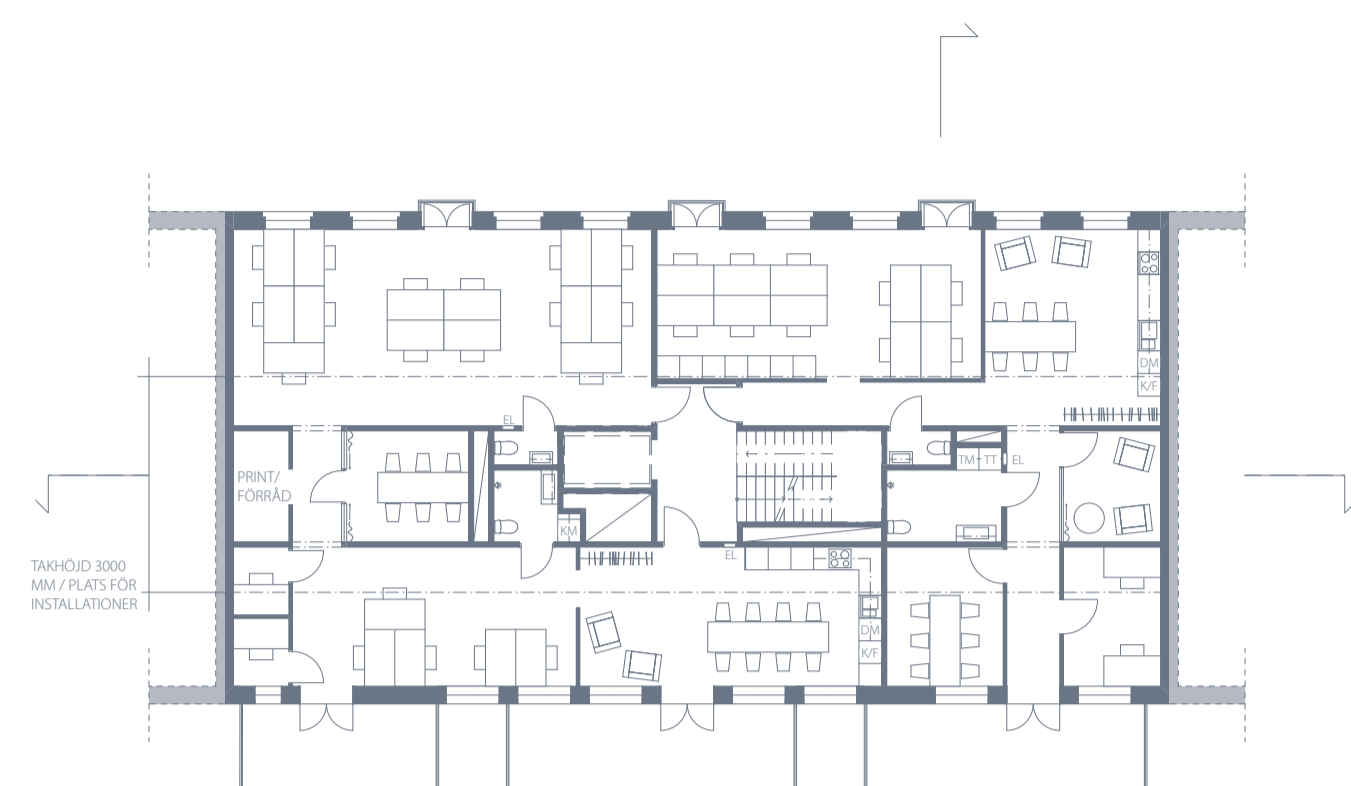
BYGGNADSVOLYM ÅT SYD
SKALLÖS

ALTERNATIV 1 - UTFORMAT SOM BOSTADSHUS

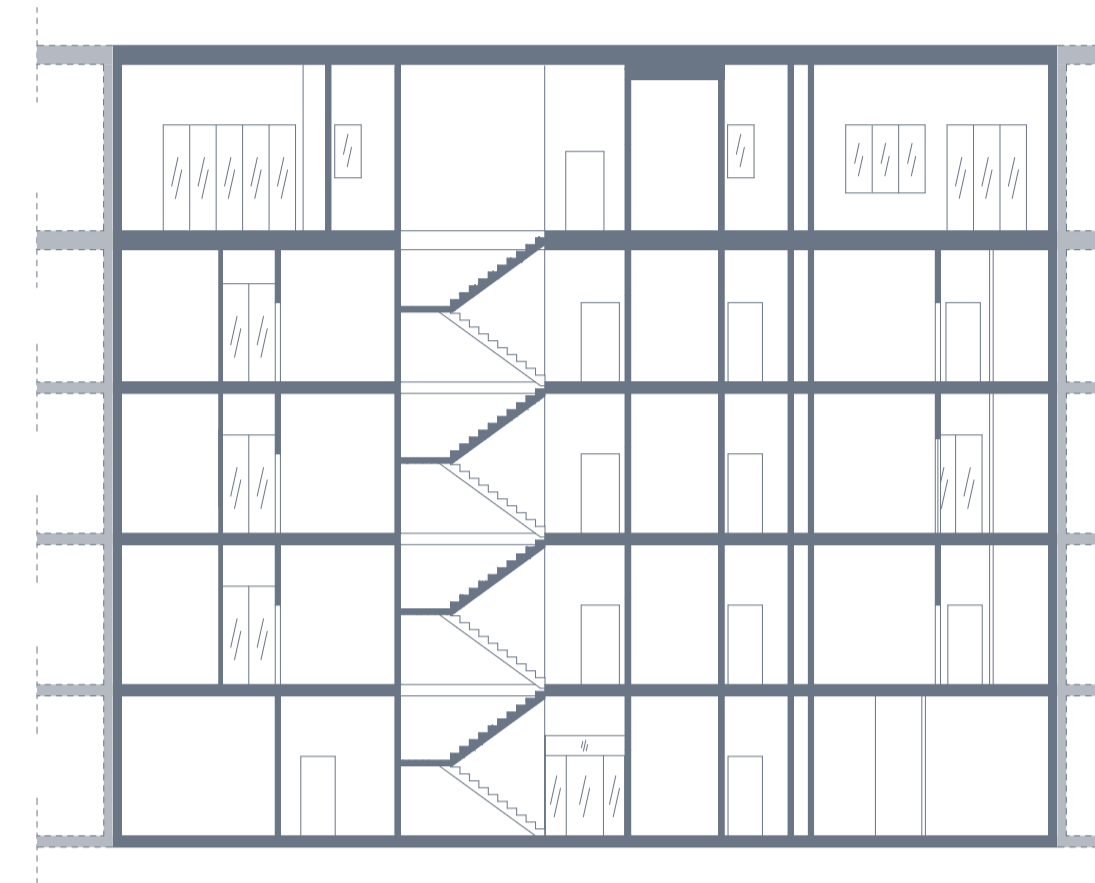


PLAN 1 - BOTTENVÅNING

ALTERNATIV 2 - UTFORMAT SOM KONTORSHUS



SCENARIO 1 - EN VÅNING BLIR KONTOR



SEKTION E - E

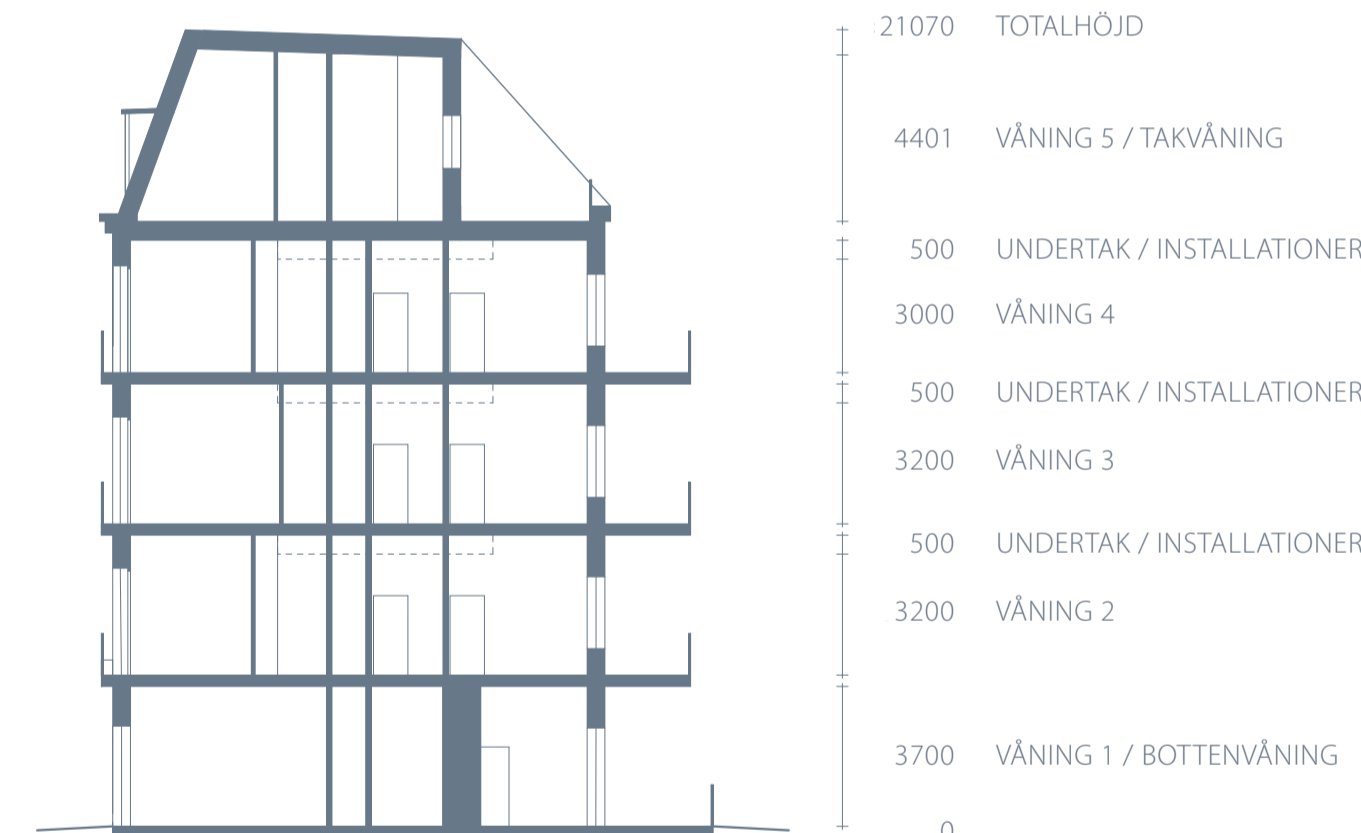
0 1 2 3 4 5 10m



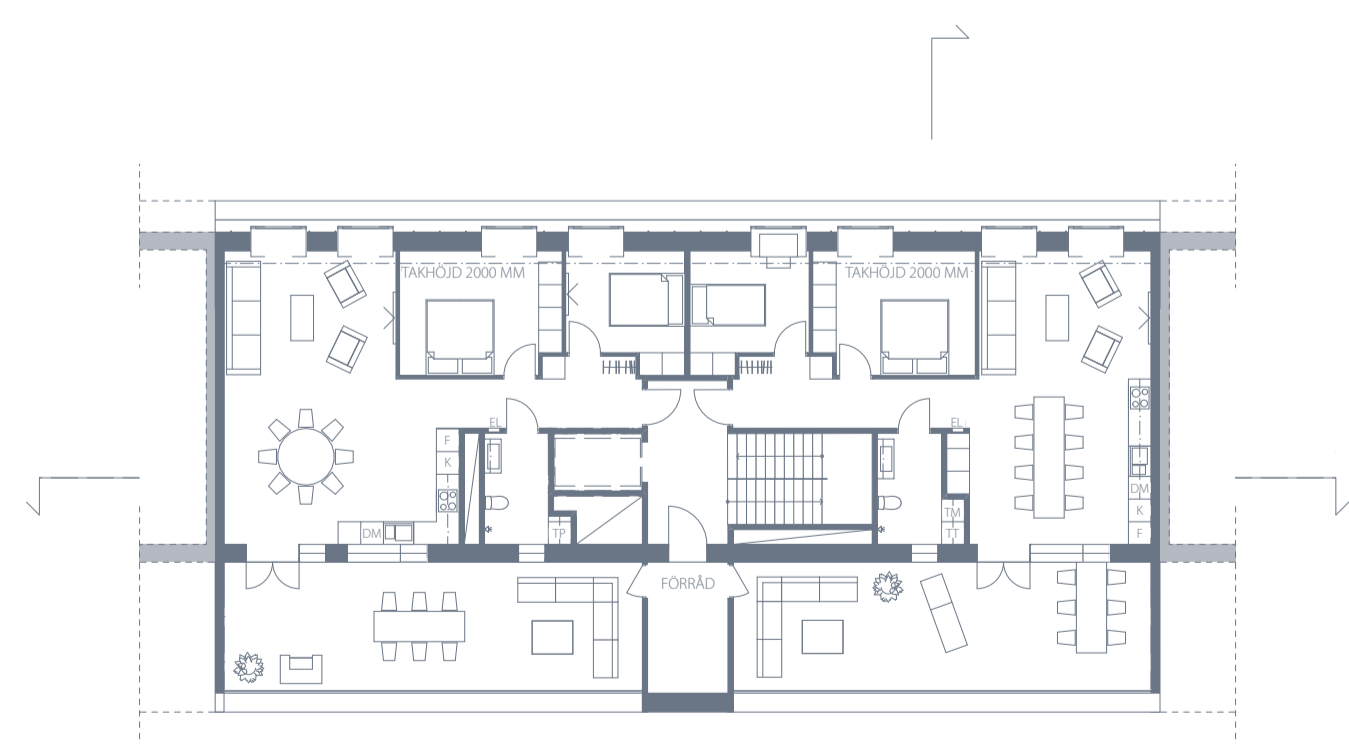
PLAN 2-4 - NORMALPLAN



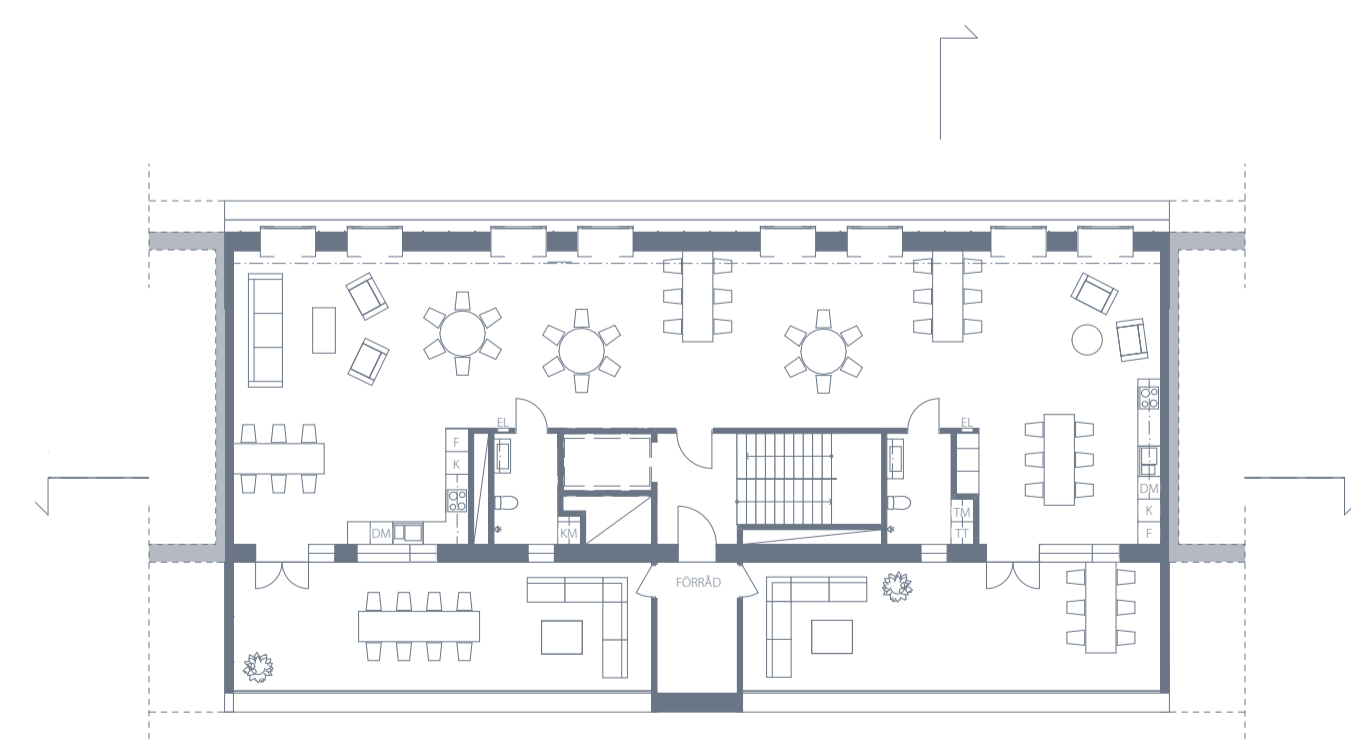
SCENARIO 2 - HELA HUSET BLIR KONTOR (PLAN 2-4)



SEKTION D - D



PLAN 5 - TAKVÅNING



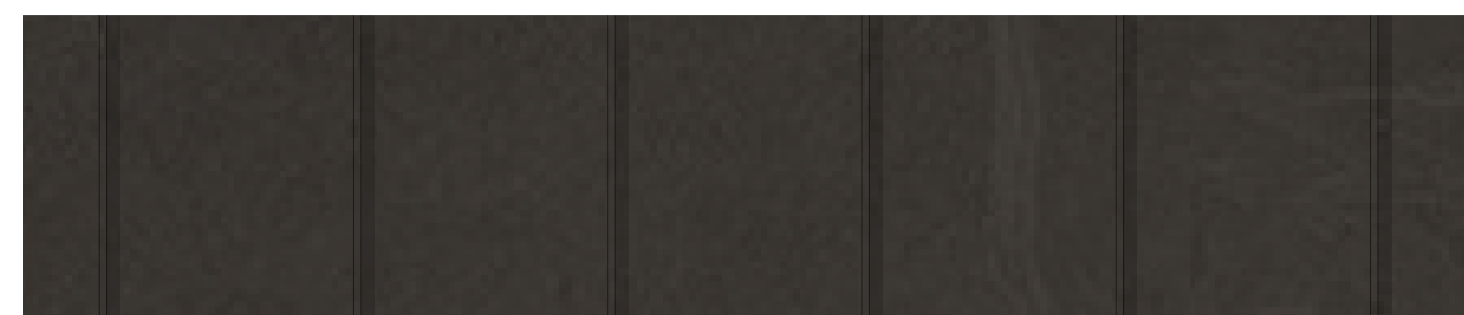
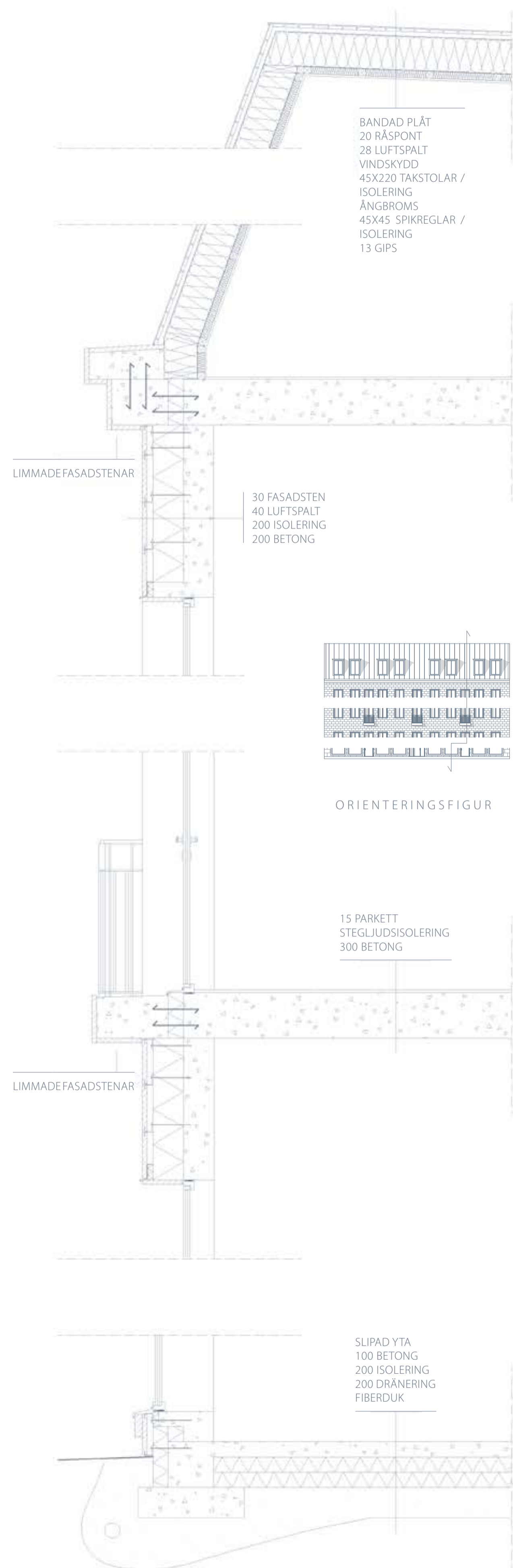
SCENARIO 2 - HELA HUSET BLIR KONTOR (PLAN 5)

PLANER

Bottenvåningen har två verksamhetslokaler som möter gatan och 2 mindre lägenheter mot gården. Våning 2-4 är normalplan och våning 5 är en mindre takvåning med 2 lägenheter och stora terrasser. Byggnaden kan även fungera som kontorsbyggnad, antingen genom att ett av normalplanen blir till två mindre kontor eller som ett helt kontorshus. Då fungerar normalplanen som kontorsplan med arbetsplatser och mötesrum medans takvåningen blir gemensamma ytor för mat och vila.

EXEMPEL PÅ FLEXIBILITET I NORMALPLANET

1. Dessa två rum kan slås ihop/ändra storlek och bli t ex ett kontor, lekrum eller gästrum
2. Här kan man välja vart dörren ska vara beroende på om man vill ha rummet som klädkammare/förråd/kontor eller skafferier
3. Detta rum är ett neutralt sovrum nära hall och gästtoa som kan hyras ut. Kan även användas som kontor, förråd/klädkammare eller tas bort och för att få större vardagsrum.
4. Valfri vägg
5. Valfri öppning



FASADSEKTION OCH FASADUTSNITT
1:20



INTERIÖRPERSPEKTIV



EXTERIÖRPERSPEKTIV
MED VY FRÅN TORGET
ÖVER ENTREN MOT GATA