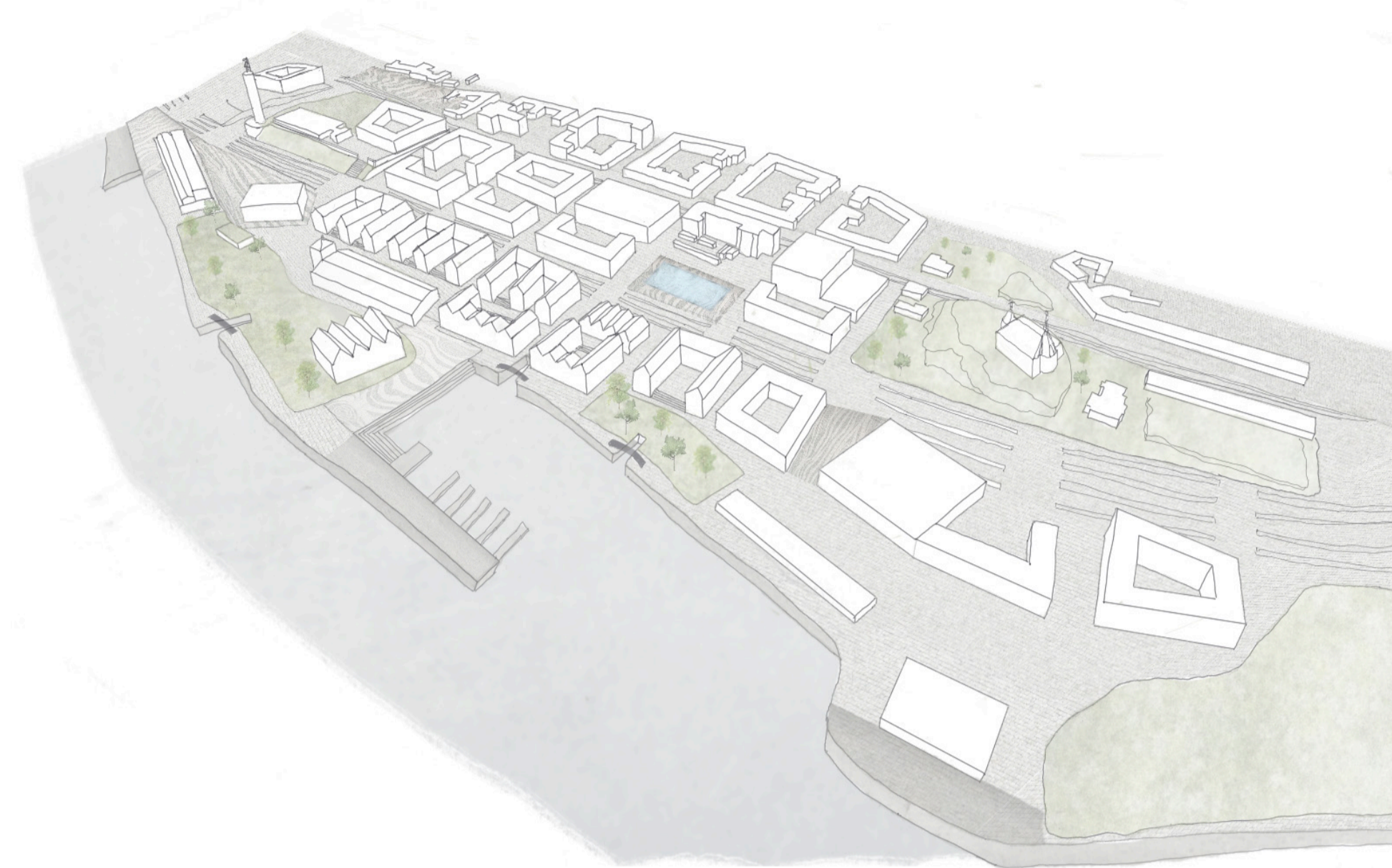


FISKHAMNEN DÄR STADEN MÖTER ÄLVEN

ANNIE MÅRTENSSON



STRUKTURPLAN SKALA 1:4000



FÅGELPERSPEKTIV FRÅN ÄLVEN



PERSPEKTIV TAGET FRÅN BOULEVARDEN NER MOT ÄLVEN



PERSPEKTIV TAGET FRÅN SJÖFARTSMUSEET NER MOT TORGET



SEKTION A-A
SKALA 1:400

- TILLÄGG OFFENTLIGT
- TILLÄGG BOSTAD
- BEVARADBE-BYGGELSE
- OMGIVANDE BEBYGGELSE
- KOLLEKTIVTRAFIK
- TORGYTA
- KULLERSTENSYTA
- BETONGYTA
- GRÖNYTA
- BOSTAD ENTRÉ
- OFFENTLIG ENTRÉ



ILLUSTRATIONSPLAN SKALA 1:1000

Ett stadsbyggnadsprojekt vid Göteborgs älvkant bland den gamla fiskeindustrin. En plats som skiljs från resterande delar av stadskärnan på grund av Oscarstedens dragning. Ett område med en tydligt industriell karaktär och kopplingen till havet.

Genom ny öppen kvartersbebyggelse som följer majornas gatustruktur, uppförandet av en boulevard med tydliga överfarter och sikllinjer mot älven samt grönytor längst kajen görs platsen tillgänglig. Ett kajstråk som kopplar omkringsliggande områden i norr och söder och aktiveras med mötesplatser av olika karaktär.

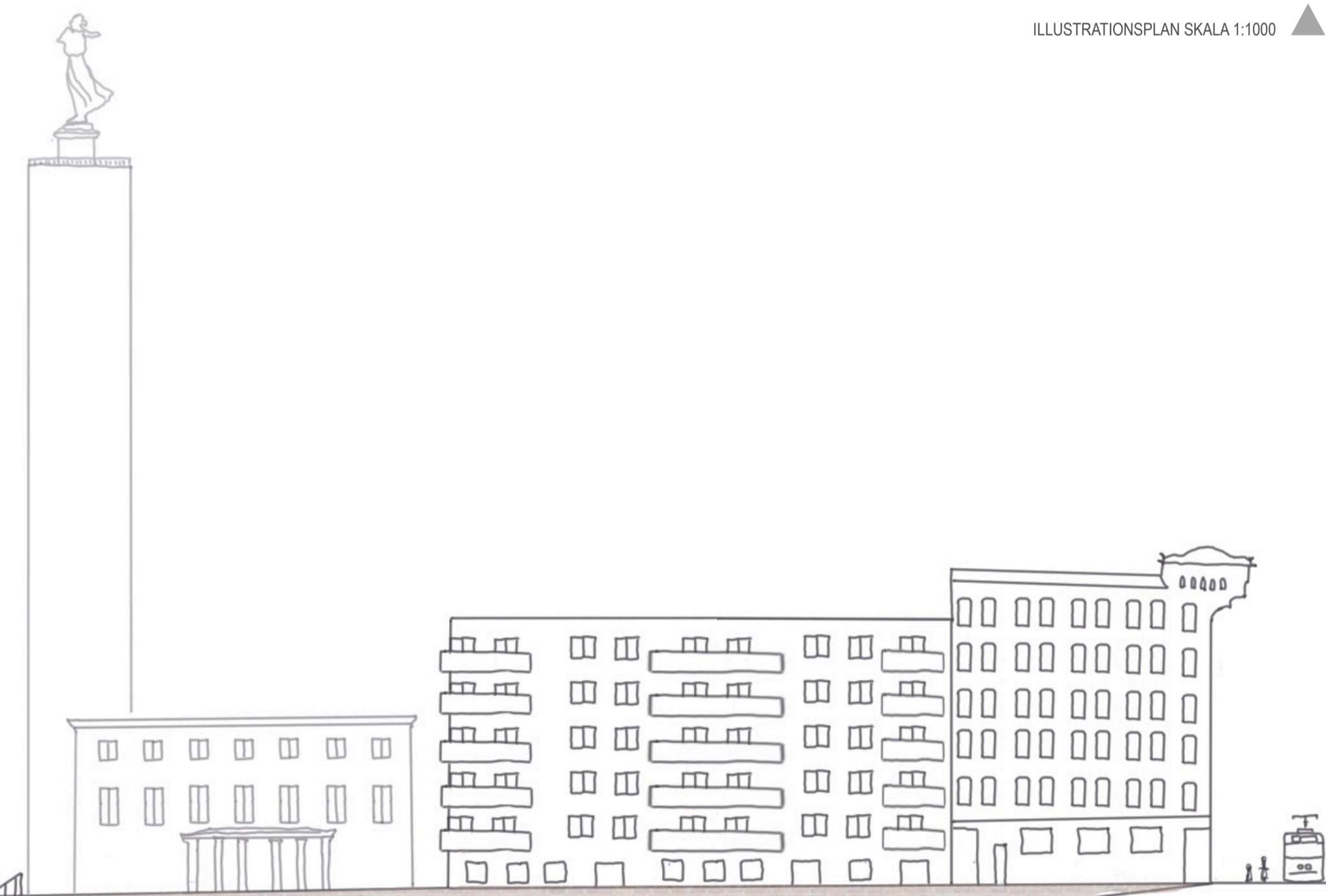
Bostäder i femvånings lamellvarter med semprivata innergårdar på upphöjd nivå placeras längst med boulevardens båda sidor. Aktiva bottenvåningar skapas längst boulevarden, privata entréer placeras på innergårdarna.

Markbeläggning av olika karaktär placeras på olika platser för att förtydliga dess skillnader; kullersten, mönstrad stenmosaik samt olika typer av plattsättning.

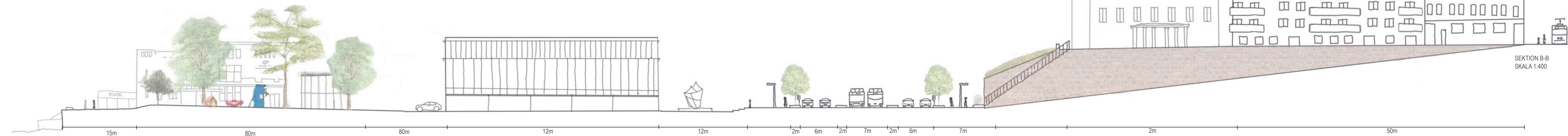
På platsen placeras flertalet offentliga byggnader däribland bibliotek, kultuhus, restauranger och skatepark med gym samt en lekplats. Längst med piren skapas sittplatser i trappform som skapar närhet till vattnet.

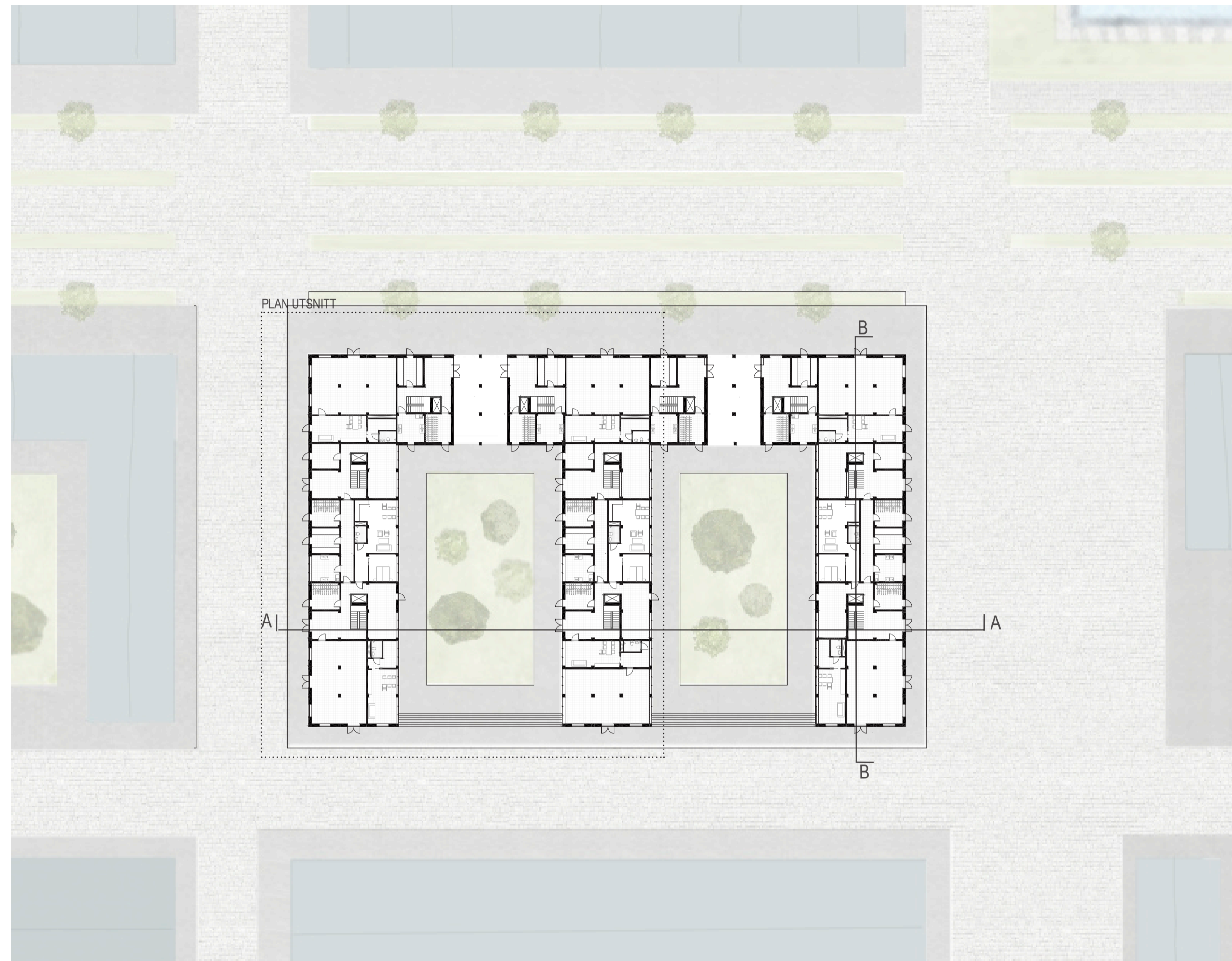
Vägarna har fått olika karaktär beroende på färdmedel och dess tempo. På boulevarden finns körfält för buss, bil med parkering, cykel samt gång. Här är temot högre. Därmed har trädtrader och grönytor placerats mellan filerna. Längst med Karl Johansgatan går spårvagnstrafik samt cykel och gångtrafik. På parallellgatorna mellan bostäderna är det långsamt gående biltrafik med boendeparkeringar samt breda trottoarer för gående. På vägarna mellan husen är det enbart gång och cykeltrafik. Här är tempot lågt och känslan privat.

Mellan stigbergstorgets nya spårvagnshållplats, busshållplatsen vid nya torget samt båttrafiken skapas ett brett stråk för att förenkla framkomligheten. Ett stråk som jämnar ut höjdskillnaderna med trappor och ramper.

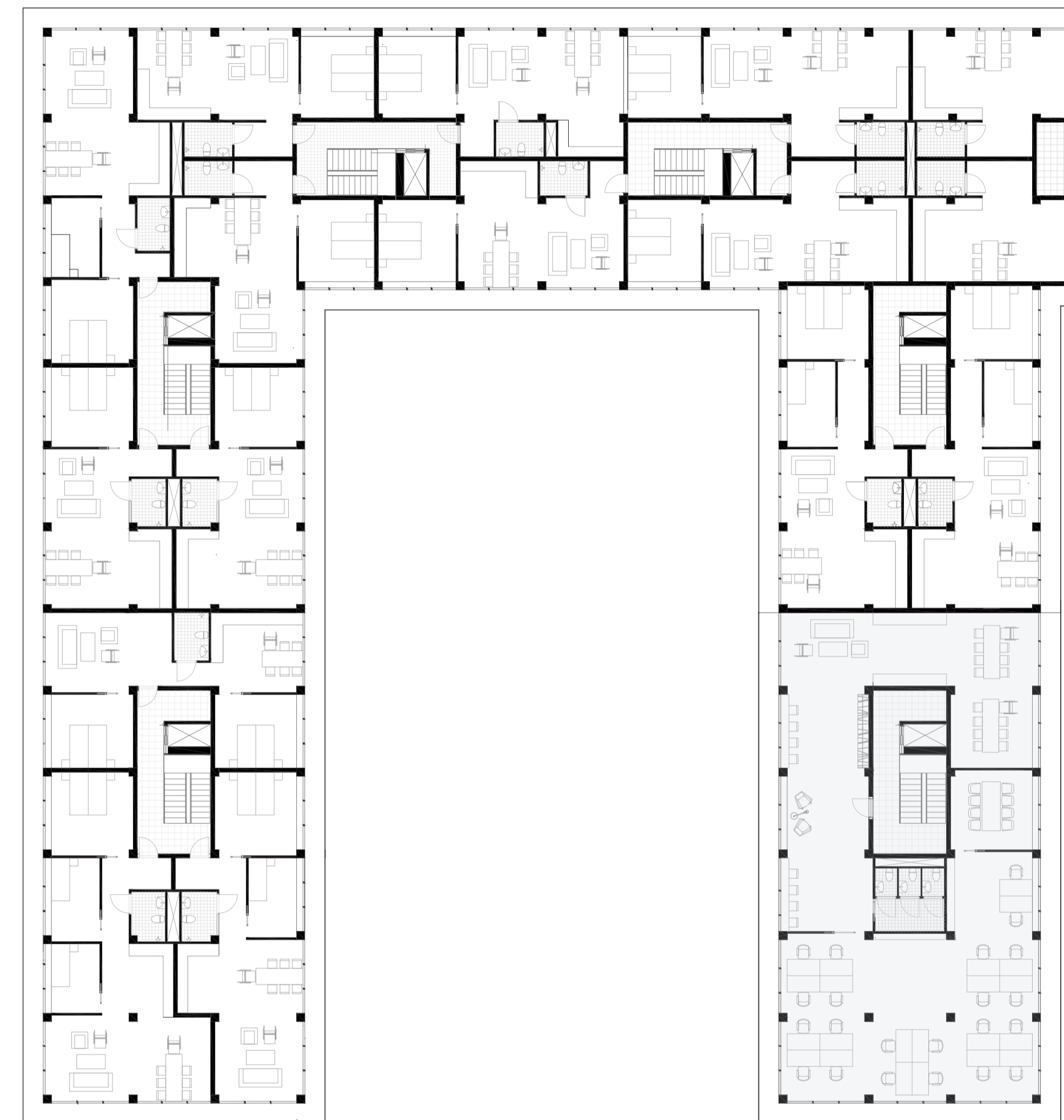


SEKTION B-B
SKALA 1:400





SKALA 1:400



PLAN KONTOR

SKALA 1:200

RO

Ett flerbostadshus i fem våningar placerat i Fiskehamnen på Mashuggskajen. Flexibel byggnad som med enkla medel varierar mellan kontor och bostäder.

En grund i betong med konstruktion fasad i trä. Balkonger följer kring byggnaden och skapar en förlängning av insidan ut i det fria.

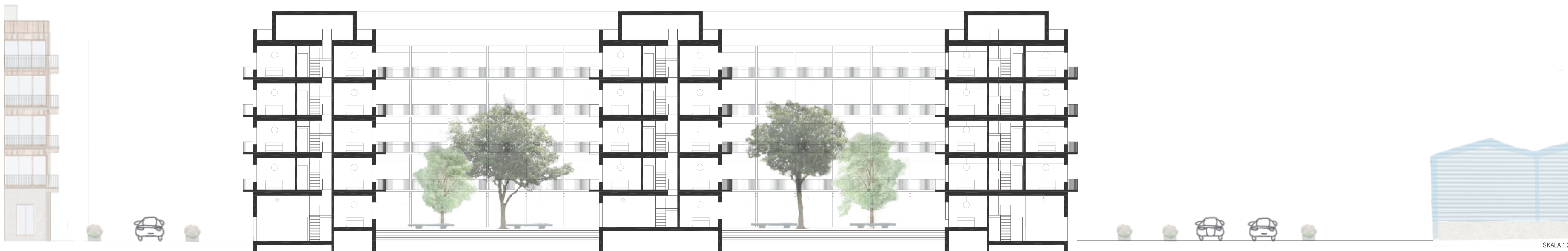
En sammanhängande byggnadskropp som från Oscarsboulevarden upplevs sammanhållen men från kajen uppbruten.

Upphöjda gårdar med grönytor placeras mellan lamellerna, med öppning ut mot boulevarden.

I bottenplan placeras butikslokaler ut mot boulevarden, lägenheter in mot gården och verksamhets- och gemensamhetslokaler mot kajen.

Trespännare i fem plan följer genom hela byggnaden. Lägenheter med ett till fyra rum och kök på 50 till 90 kvm.

På vindsvåningen placeras terrasser mot havet samt vindsförråd och gemensamhetslokaler för boende.

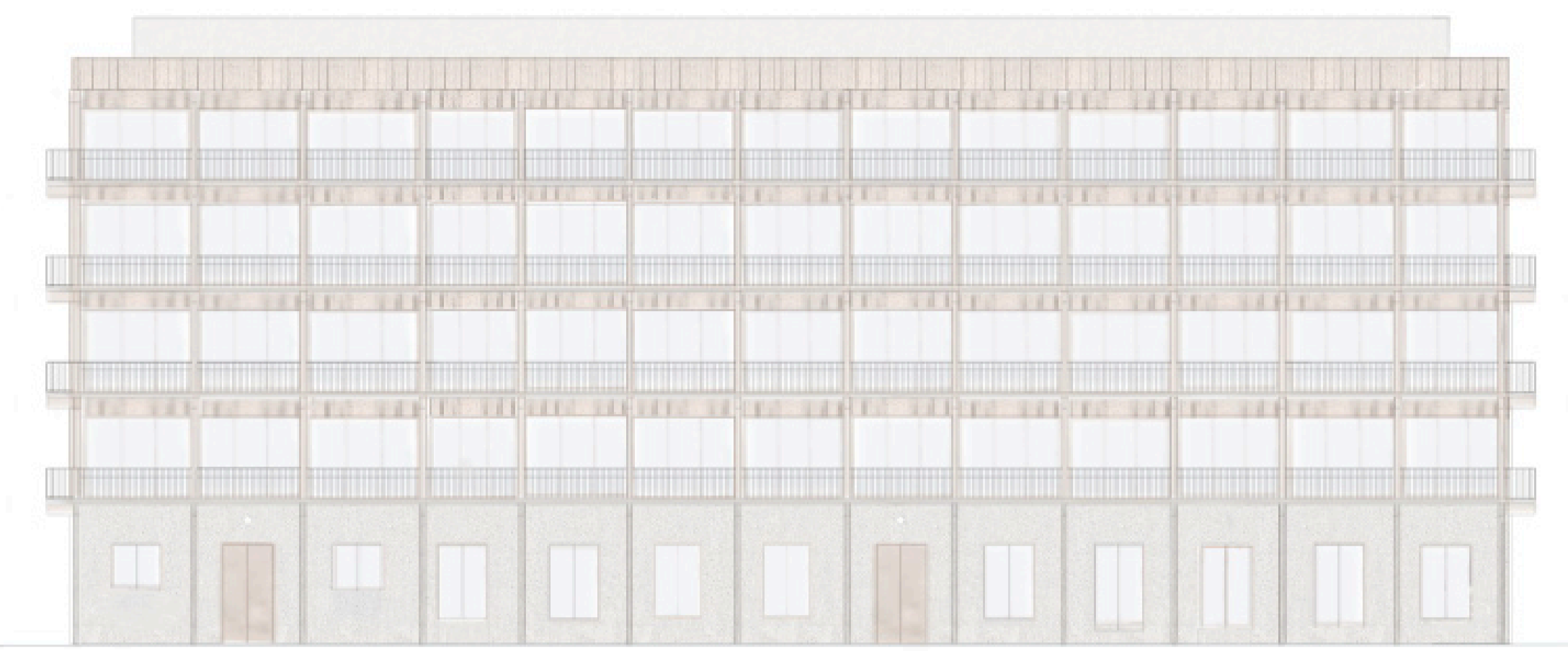


SEKTION A-A

SKALA 1:200



FASAD SÖDER



FASAD ÖST SKALA 1:200



PERSPEKTIV RUMSLIGHET



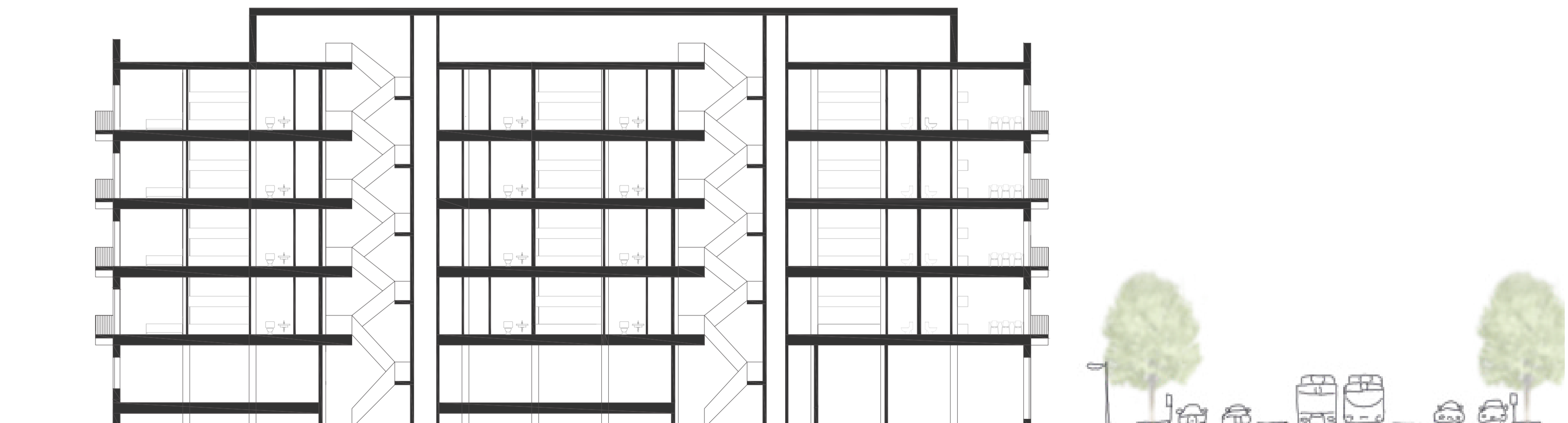
FÖRDJUPNING

En fördjupning av fasadens gestaltungsprocess. Olika proportioner, fönstersättningar, riktningar samt synlig tektonik har laborerats med. En gavel har använts som utgångspunkt för gestaltnen.

En process som förenklat arbetet med fasaden. Ett undersökande med möjlighet att värdera för och nackdelar.



VOLYMPERSPEKTIV



SEKTION B-B



SKALA 1:200

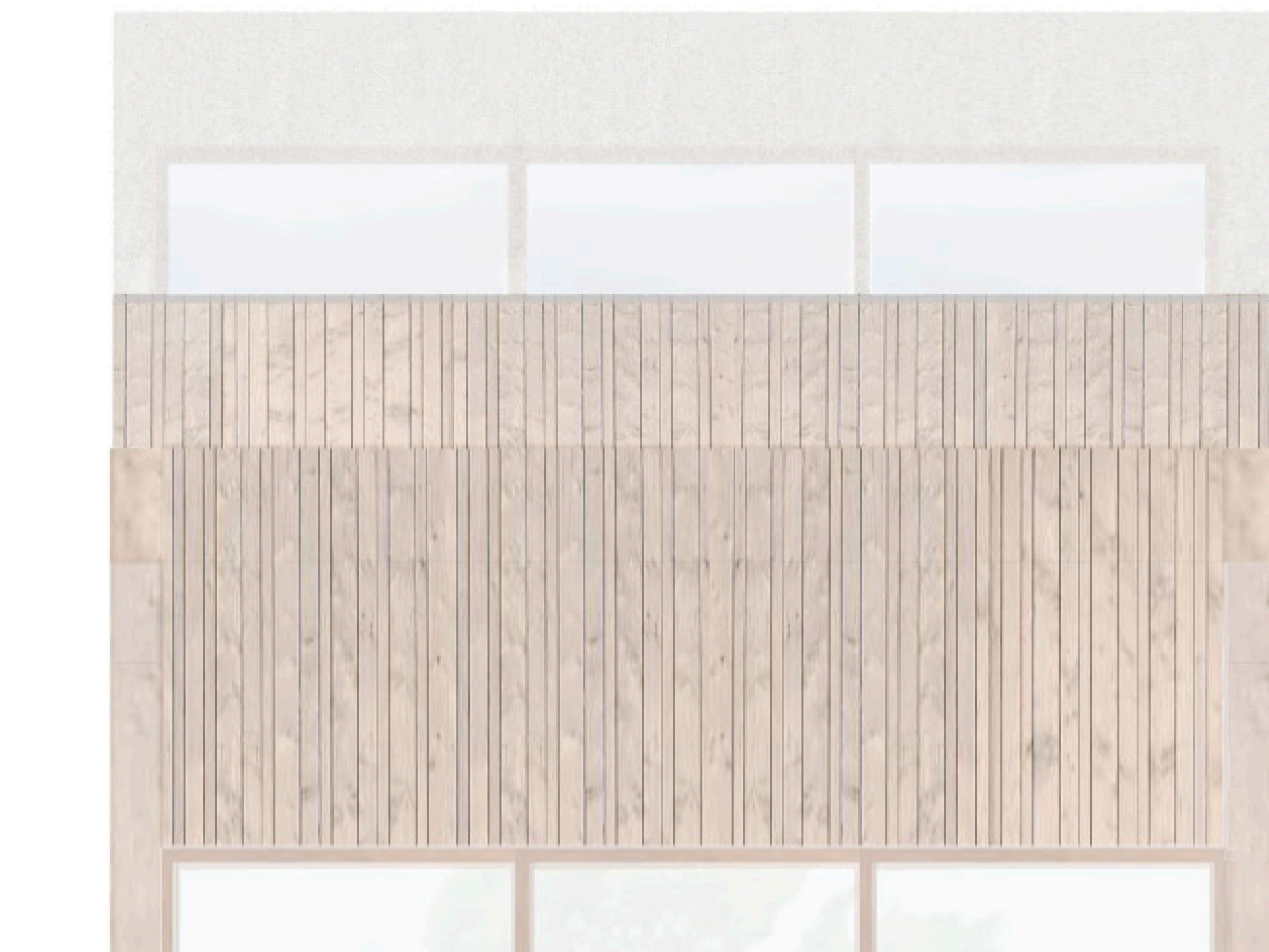




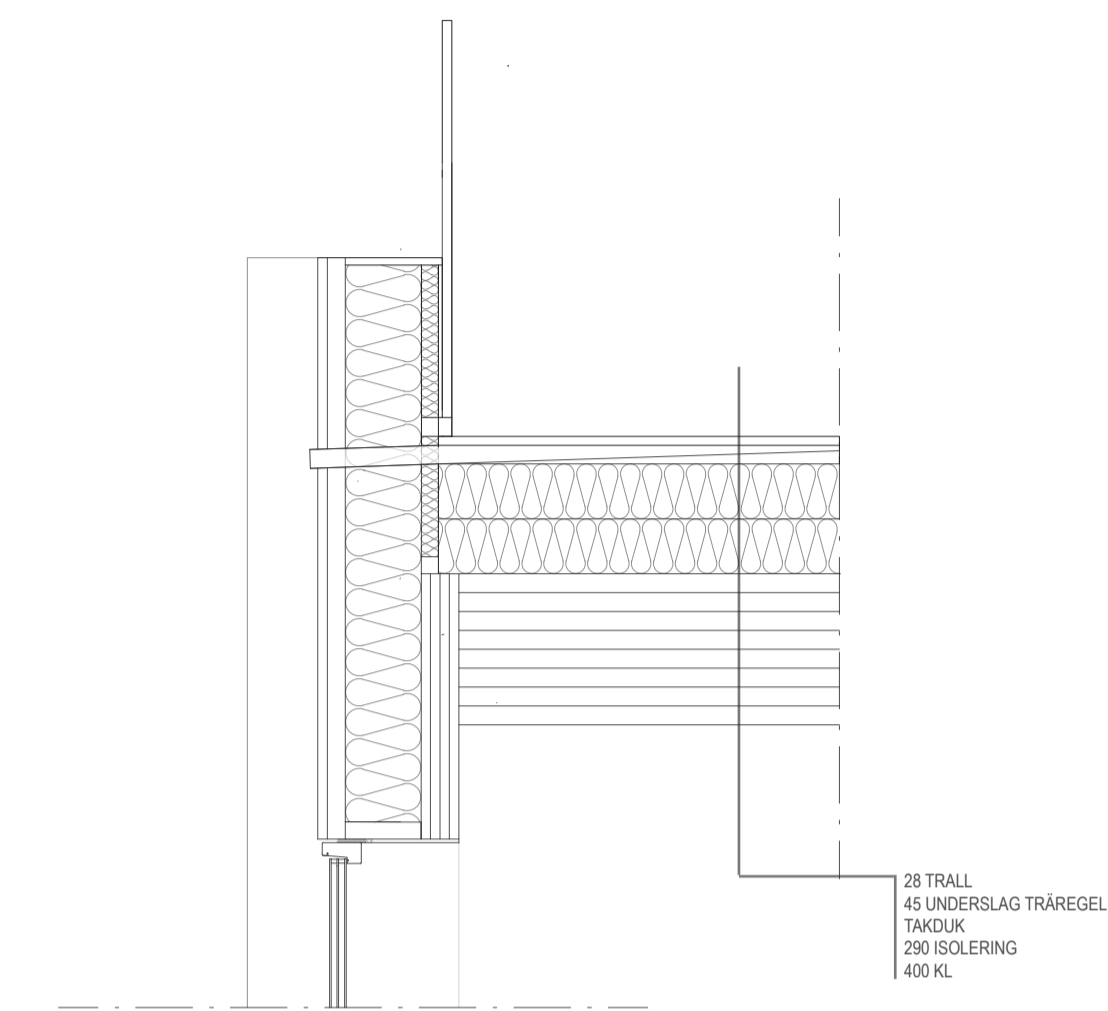
PERSPEKTIV INNERGÅRD



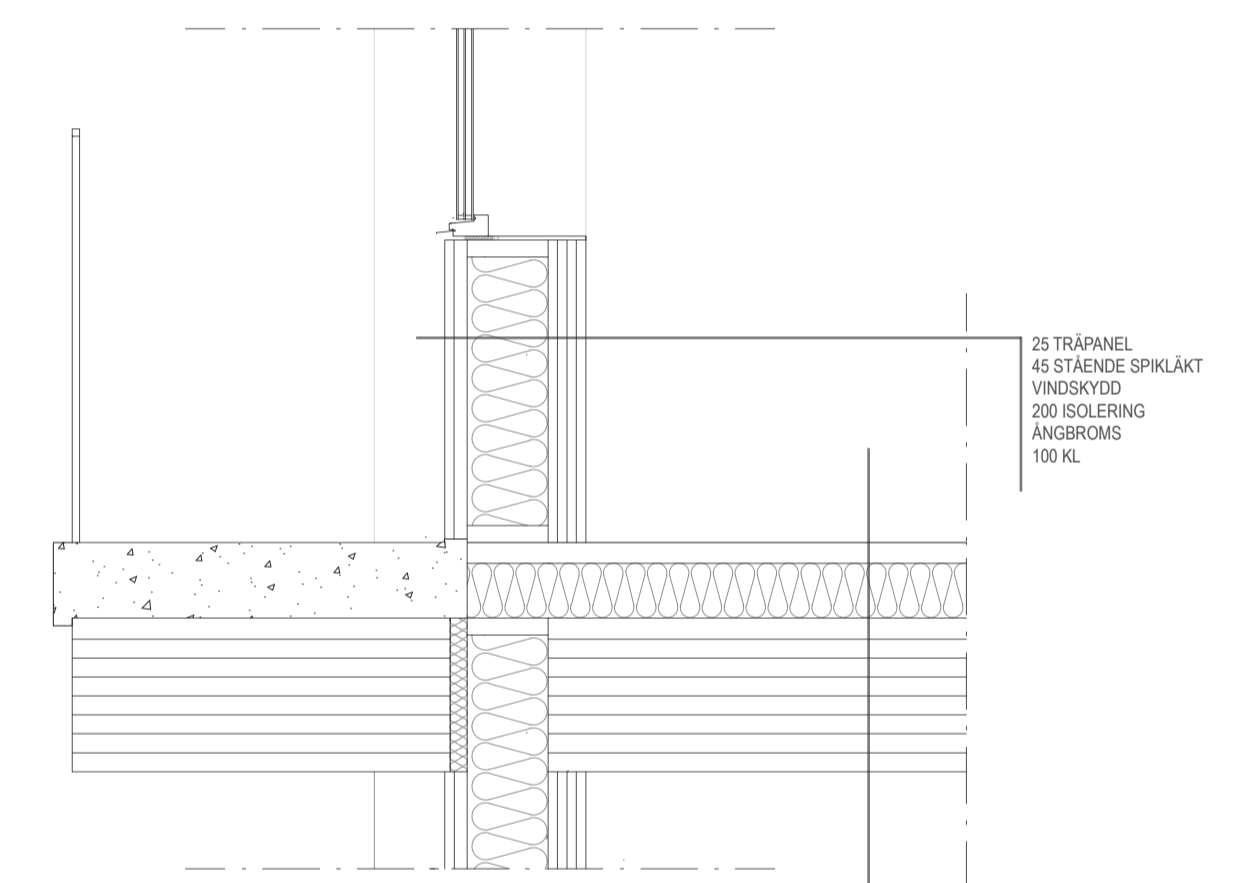
PERSPEKTIV ENTRÉ



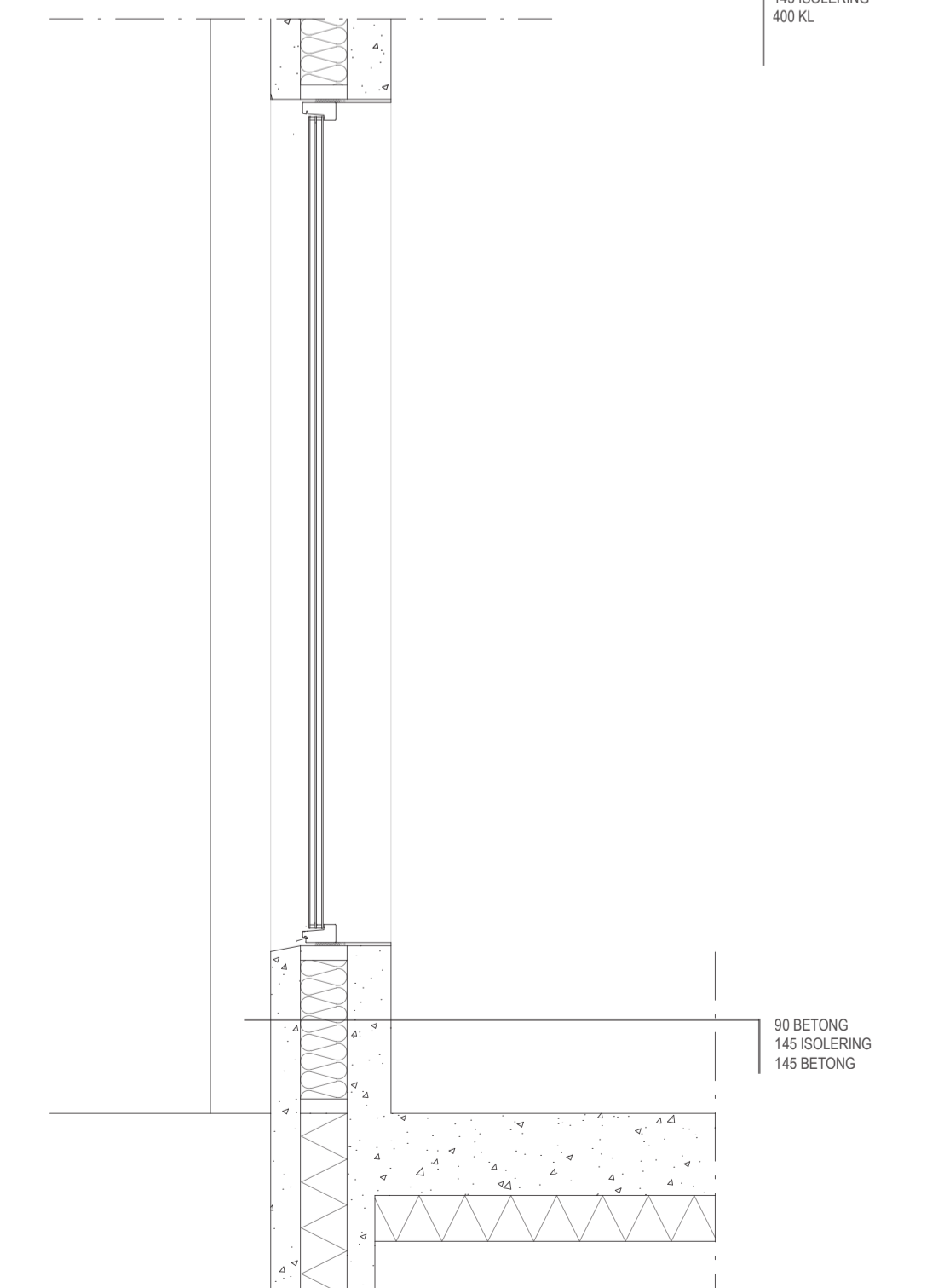
SKALA 1:20



28 TRALL
45 UNDERSLAG TRÄREGLER
TRÄDUK
200 ISOLERING
400 KL



25 TRÄPANEL
45 STÄNGE SPJKLÄKT
VINDSKYDD
200 ISOLERING
ÅNGRSÄM
100 KL



14 INNERGOLV
GOLVGIPS
STEGJUSMÄTTA
145 ISOLERING
400 KL

90 BETONG
145 ISOLERING
145 BETONG

SKALA 1:20