

Strömmen

av Robert Wibeck, 2022

Kandidatarbete ACEX05 del I: Stadsbyggnadsförslag

Handledare: Joaquim Tarrasó

Ritsal: 4

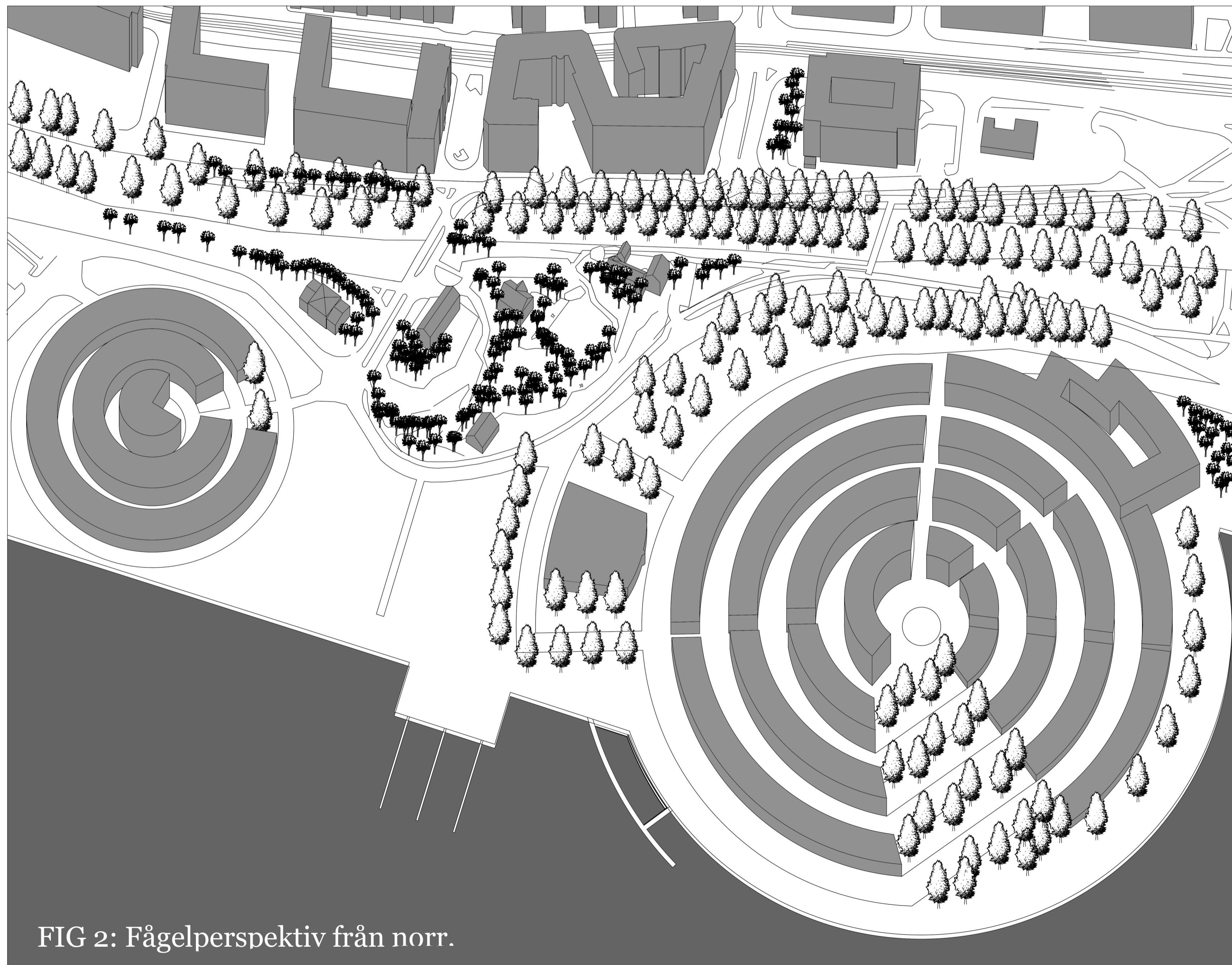
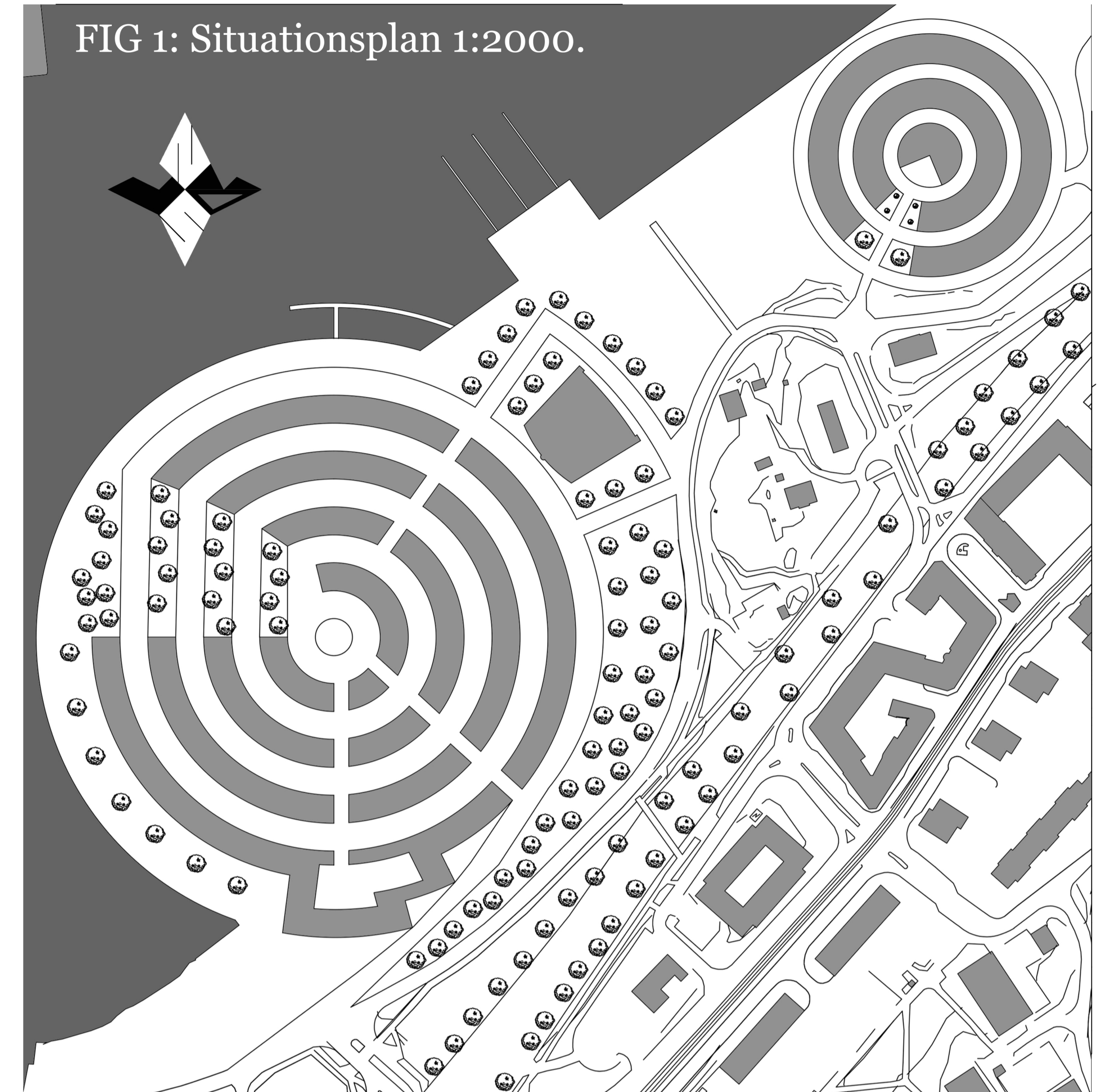


FIG 2: Fågelperspektiv från norr.

FIG 1: Situationsplan 1:2000.



Mina grundläggande frågor när jag närmade mig det här projektet var:

- 1) Hur skapar jag ett trivsamt, skyddat och lugnt område som inte riskerar att bli för isolerat?
- 2) Hur kombinerar man framkomlighet med att hålla biltrafiken låg i fråga om volym och hastighet?

Lösningen på den första frågan är i min mening att ge området en genomgående form och estetik som är udda, annorlunda och gör folk nyfikna. Den andra frågan hade ett något mer konkret svar: Ha bilvägar, men anlägg dem på ett sätt som uppmuntrar till lägre hastigheter. Idén som dök upp som ett sätt att utföra detta i praktiken, var att ge alla gator en snäv böjning för att tvinga fram en mer försiktig körning. Om all gator böjs på detta sätt blir den strukturella formen som uppstår en spiral, eller, för att använda ett mer platsspecifikt språk, en virvelström.

Jag beslöt att låta byggnaderna bli högre och högre ju längre in i spiralens mitt de ligger, detta för att göra spiralformen observerbar även från den omkringliggande marken, men jag ville inte låta någon av längorna överstiga våningsantalet 5, vilket skulle skapa för stora skuggor och kräva bredare gator. Detta skulle förstöra känslan jag ville uppnå, som är (forts.)

FIG 7: Perspektiv ögonhöjd X.

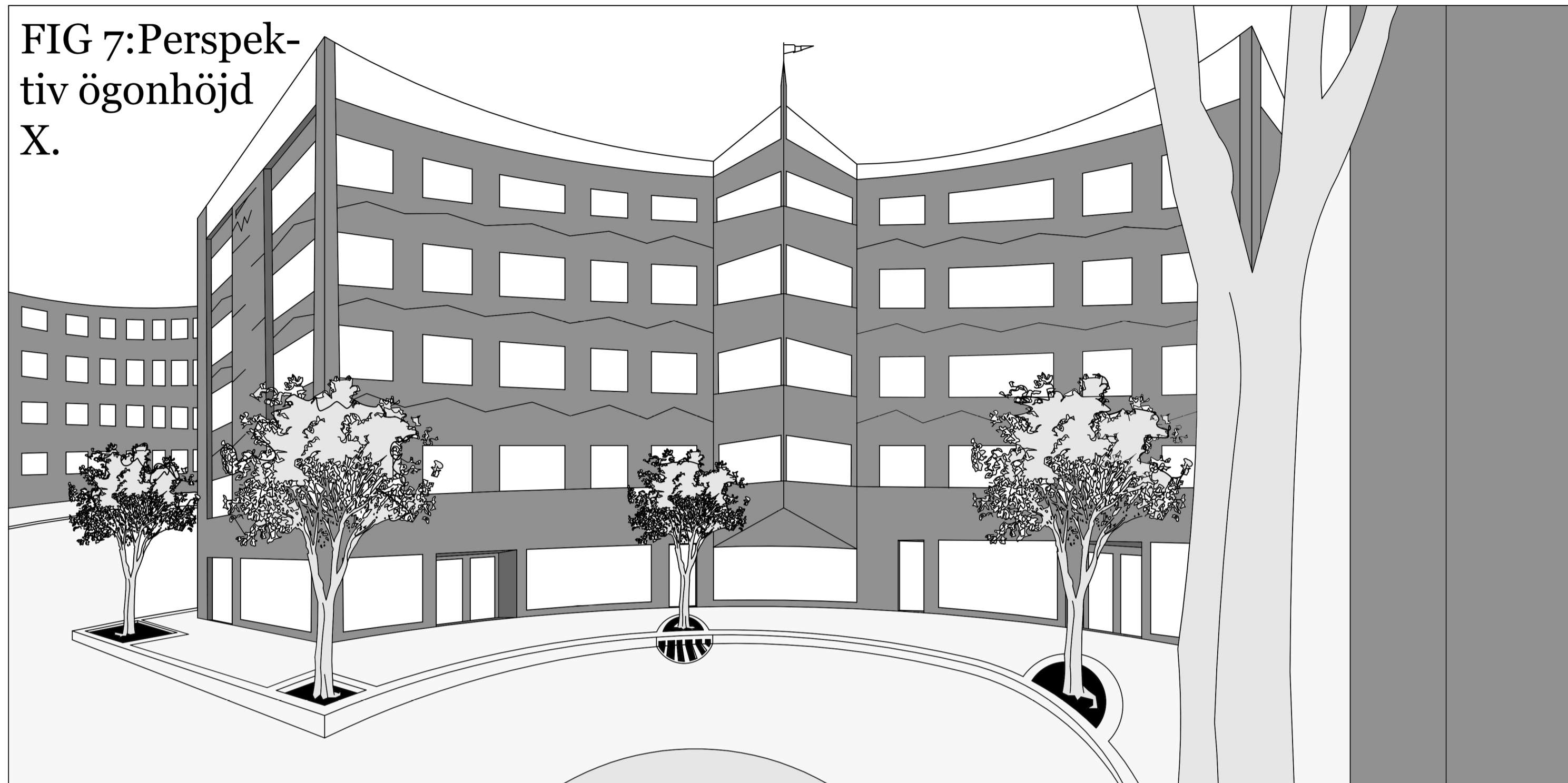


FIG 5: Sektion A-A (nedan)
FIG 6: Sektion B-B (till höger)

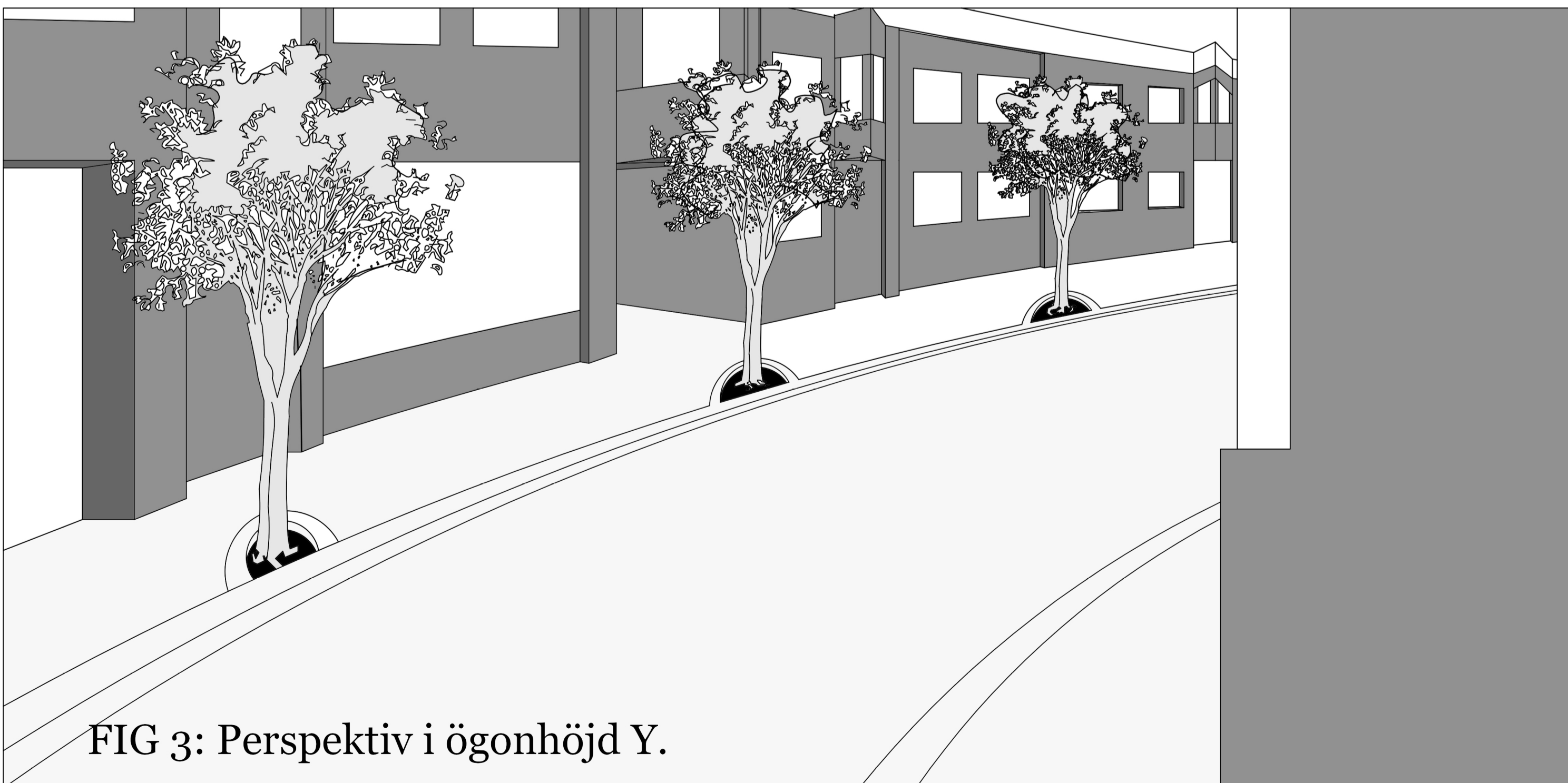
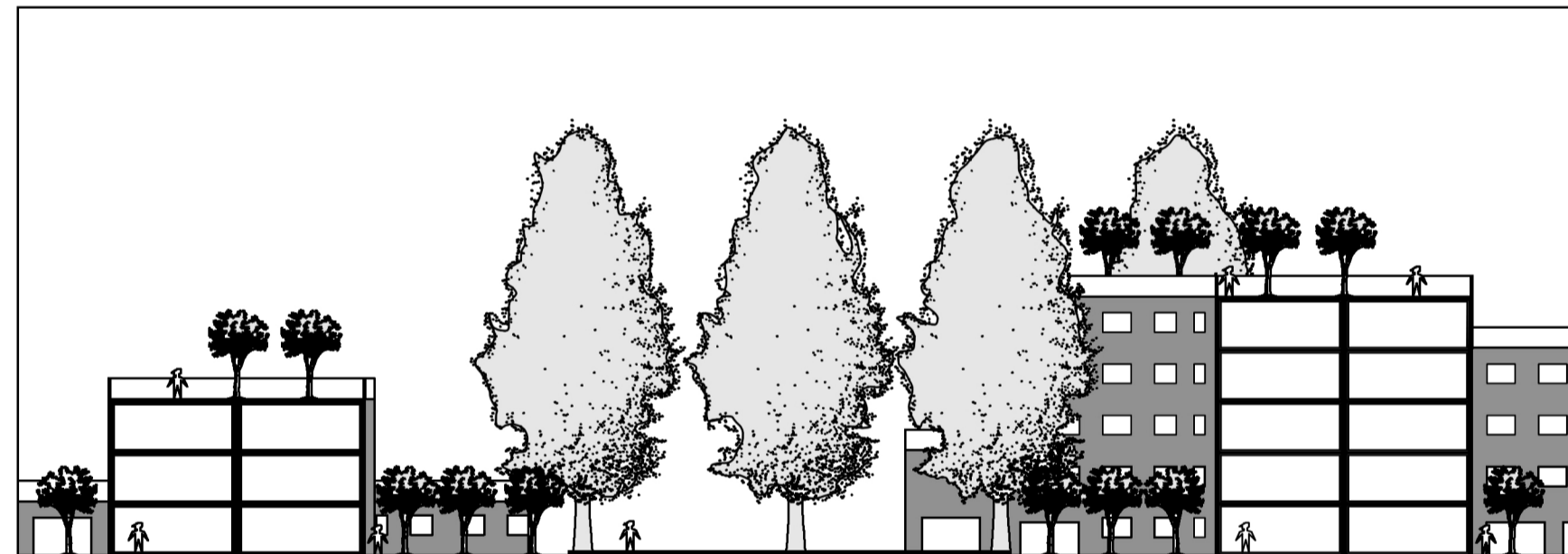
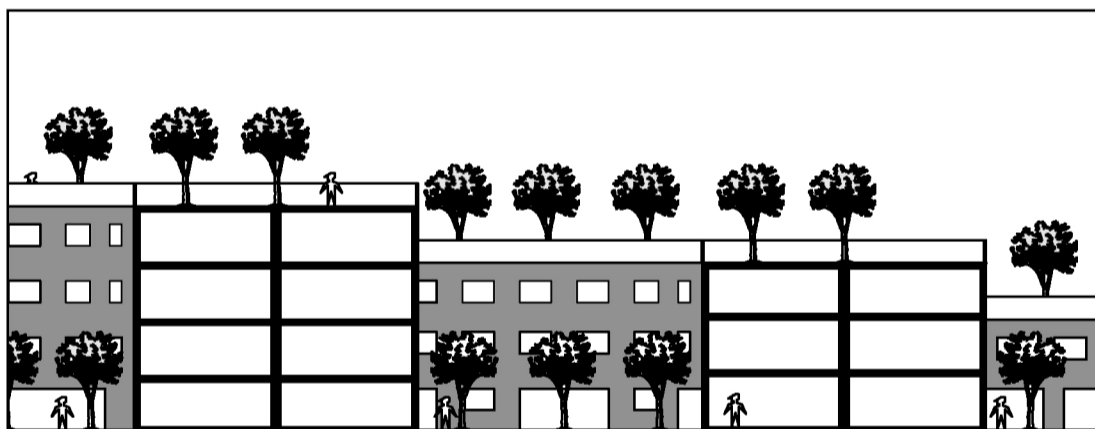


FIG 3: Perspektiv i ögonhöjd Y.

ett slags mellanting av Gamla Stan, Haga, Doktor Forselius backe och den amerikanska villaförorten i Maricopa County, Arizona. Alltför höga hus skulle dessutom ytterligare begränsa utblicken mot viken, vilket är orsaken till att spiralen brutits upp i parker åt väster.

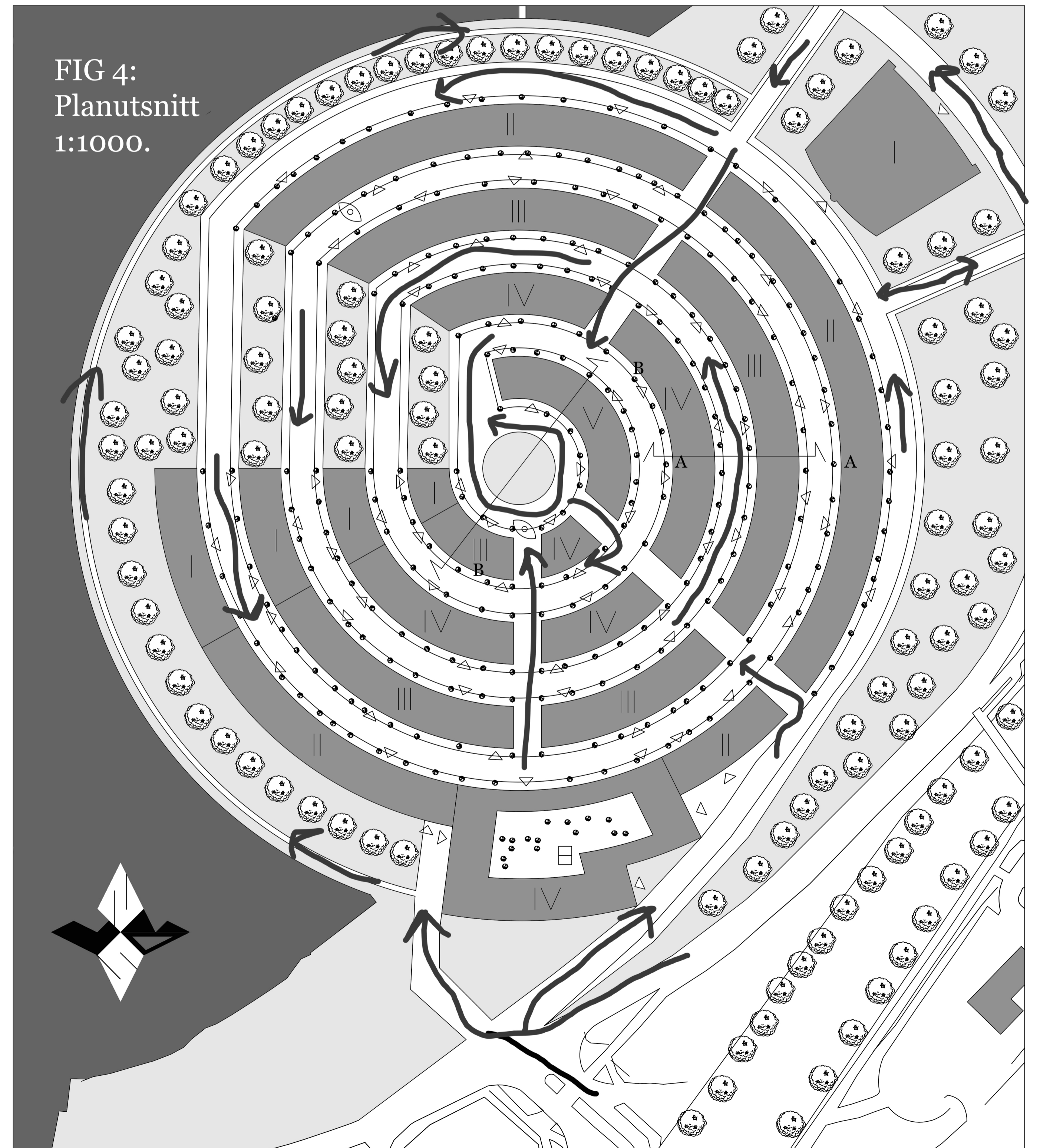
Yttertaket i varje länga täcks helt och hållet av terrasser som fungerar som trädgårdar för de boende och i FIG 5-6 kan man se hur träd har anlagts på dem. Huvuddelen av alla övre våningarna i den stora spiralen (den som är avbildad i FIG 4) tjänar som lägenheter, medan bottenplanen är butiker och andra verksamheter. Det finns utrymme att parkera bilar på gatorna, men denna funktion är främst tänkt för de boende. (Se FIG 4 för rörelser till och genom området.)

Den stora byggnaden i den stora spiralens yttersta krets är en skola med skolgård. Den åt nordöst är platsens bibliotek och kulturhus (om vilken det berättas mer om i byggnadsdelen av projektet). Den lilla spiralen ska främst innehålla kontor. Oavsett var så är syftet med formen att skapa ett skyddat område som är spännande att utforska. Vad kan man hitta bakom nästa krök?

Ett problem som min design dock har medfört är att mina försök att göra området lugnt och skyddat kan ha skurit bort för många av dess kopplingar till omvärlden. Idén var att formen även skulle vara uppseendeväckande och locka besökare, men som det är nu blir det svårt för besökarna att ens se vad som finns i området.

Även det omvända gäller. Huset blockerar ju nämligen en stor del av utsikten för de boende. Även om jag försökt minimera denna effekt så är det kanske ett tecken på att just detta område, som ju har och kommer ha en ganska unik omgivning, är fel plats att experimentera med gatustrukturen.

FIG 4:
Planutsnitt
1:1000.



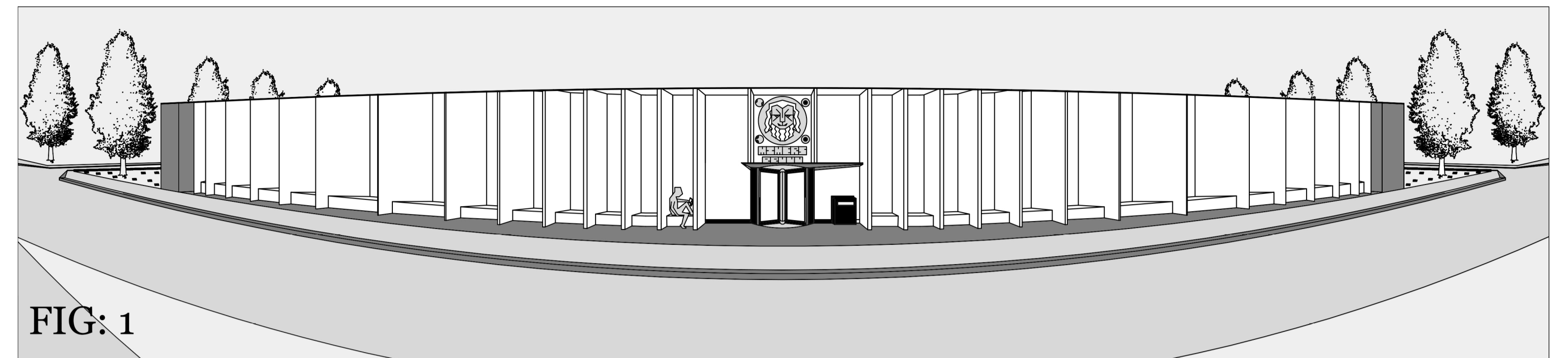
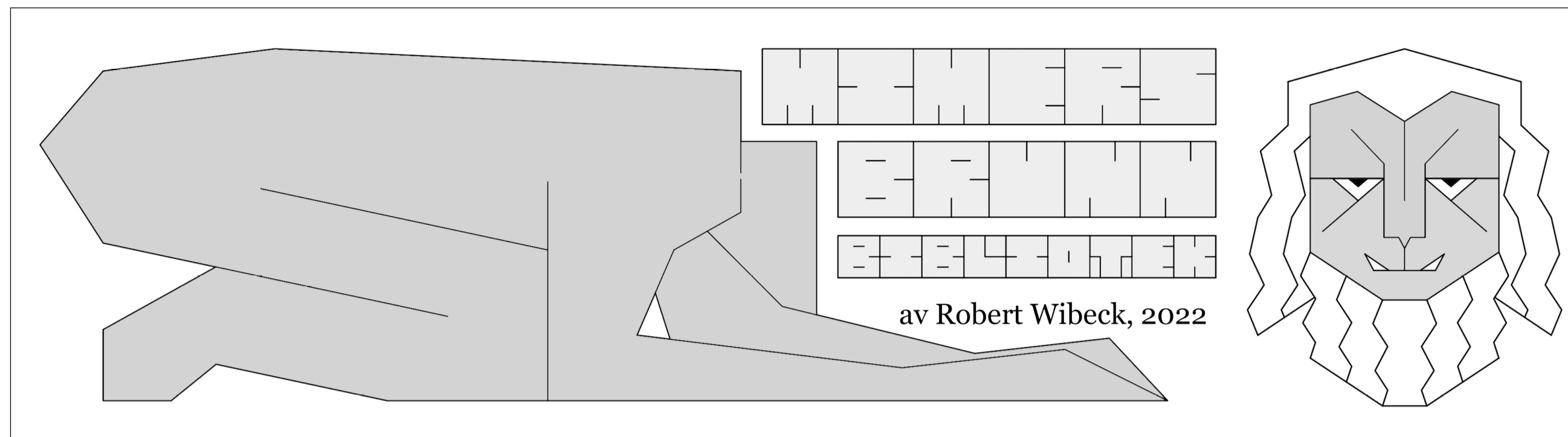


FIG: 1

Kandidatarbete ACEX05 Del II:
Byggnadsförslag
Handledare: Joaquim Tarrasó
Ritsal: 4

Mimers Brunn Bibliotek är ett försök att skapa en offentlig byggnad som är både trivsamt och praktiskt att använda. En plats som är både lätt att överblicka och lätt att förlora sig i. Ett rum för studier och möten, men också ett mål för familjeutflykter.

Den stora utmaningen har varit att locka långväga besökare till biblioteket, då det liksom området i sig ligger en smula avskild, och lösningen var att göra det iögonfallande. Byggnadens form och de vita pelarna på den nordöstra entren (se FIG: 1 och 4) är tänkta att ge biblioteket utséendet hos en bok ställd på högkant. I övrigt ska fasaden vara i rödbrunt tegel för att förstärka detta intryck av en läderinbunden bok.

Interiört har inspirationen kommit av byggnadsverk som Stockholms och Stuttgarts Stadsbibliotek, samt Yuebiblioteket i Beijing. Golvet öppnas i ett gigantiskt atrium som ger både besökare och anställda perfekt överblick över allt biblioteket har att erbjuda. Längs med ytterväggarna finns små gruppum där man kan studera i ostördhet.

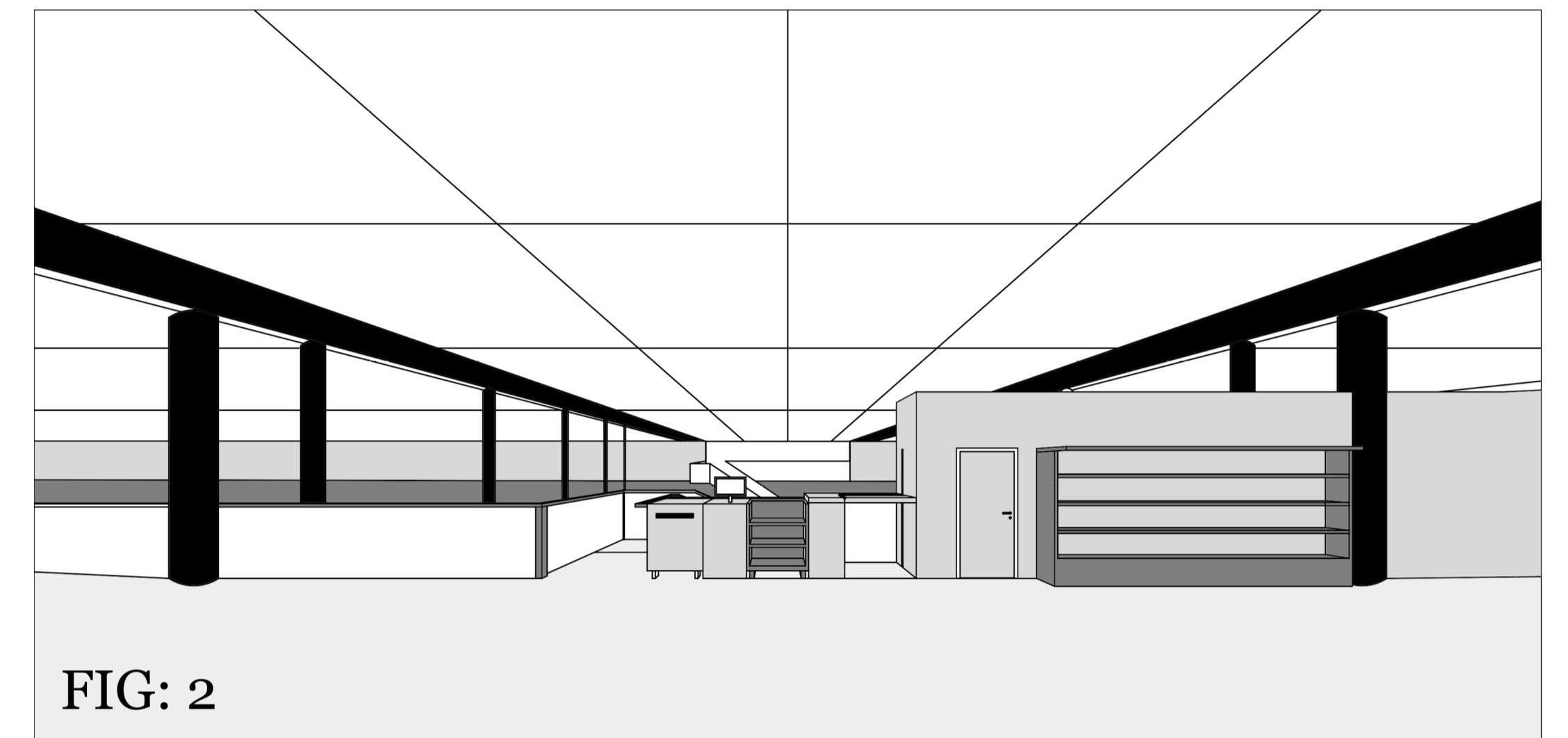
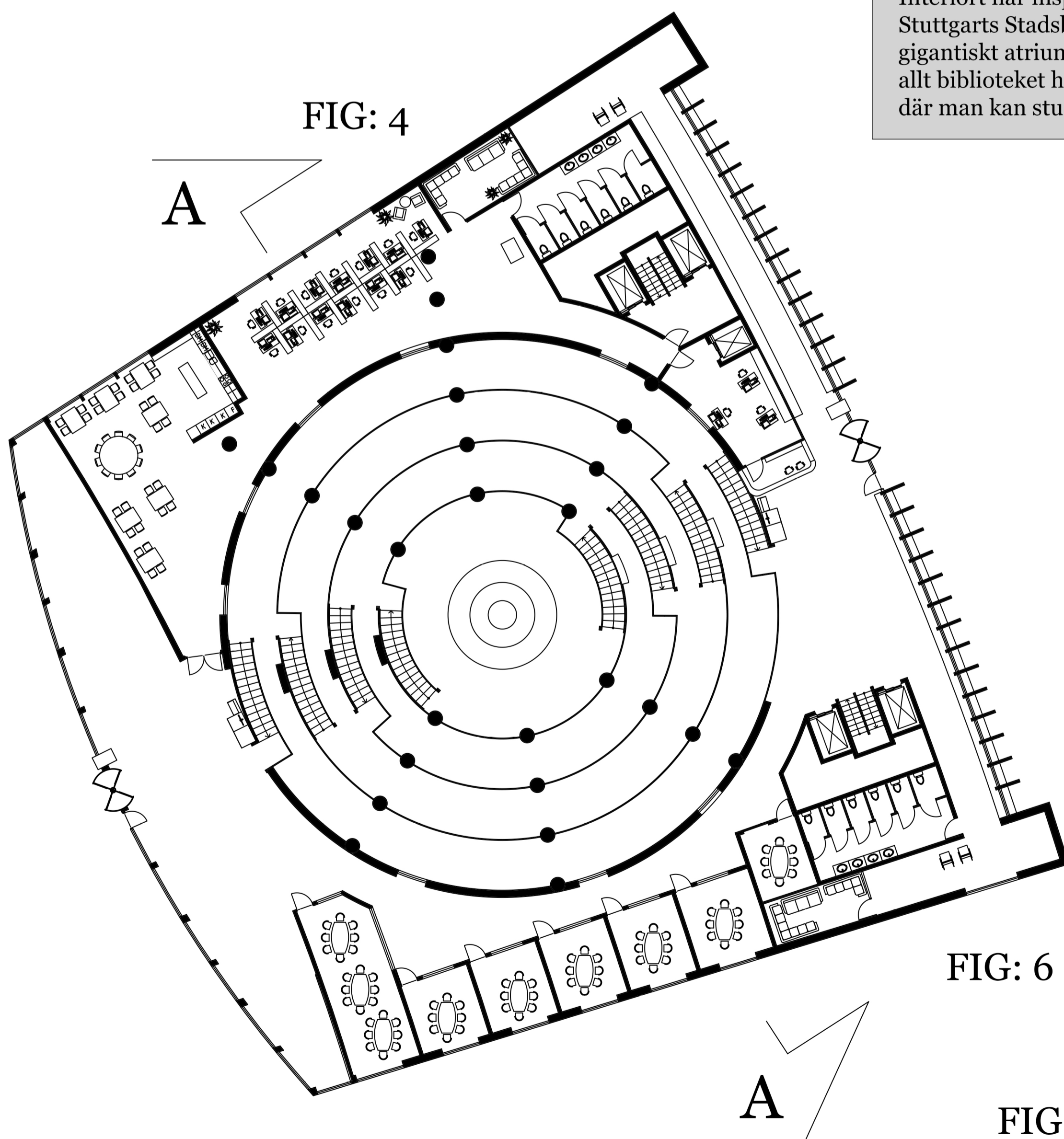


FIG: 2



Spridda bland hyllorna finns gott om sittplatser (många är inbyggda i själva hyllorna) och längst ned i mitten av biblioteket finns ett runt mötesrum som bl.a. kan användas till sagostunder. Utséendet på detta rum är, liksom bibliotekets namn, inspirerat av myten om Oden och Mimers brunn - passande symbolism för en sal som går att likna vid en brunn full av kunskap. Denna symbolism finns även på byggnadens framsida (se FIG:5), med mimers huvud över dörrarna och glasfasaden flankerad av bastanta klossar med fresker av vatten som porlar ur källor.

- FIG: 1 Perspektiv:Byggnad i stadsrum i ögonhöjd
- FIG: 2 Perspektiv entrérum i byggnad i ögonhöjd
- FIG: 3 Perspektiv huvudrum i byggnad i ögonhöjd
- FIG: 4 Planlösning entréplan 1:200
- FIG: 5 Fasad nordöst
- FIG: 6 Fasad sydväst
- FIG: 7 Fasad syd

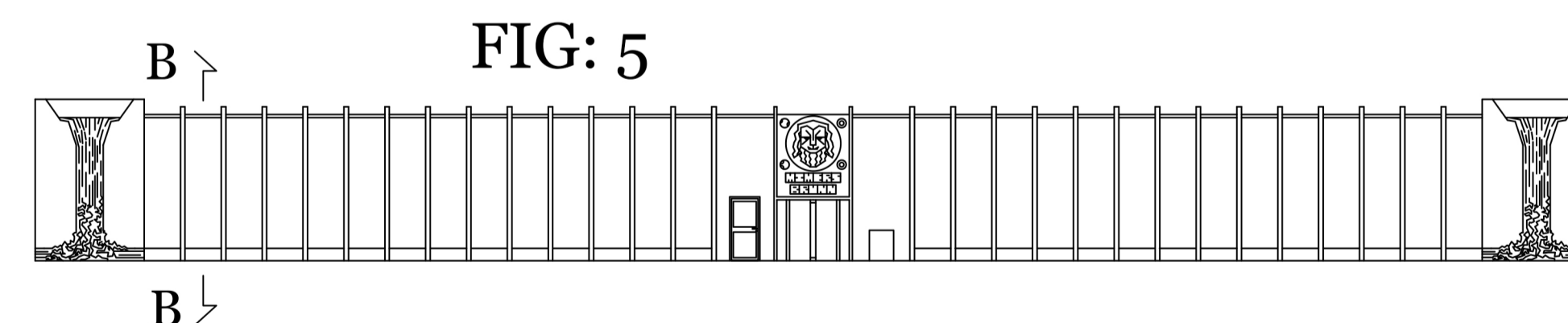


FIG: 6

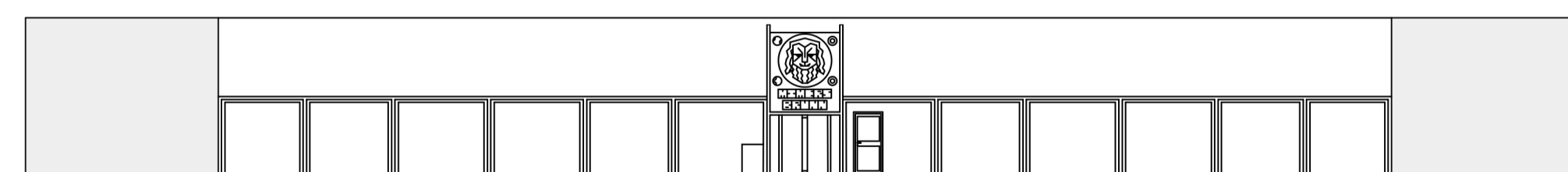


FIG: 7

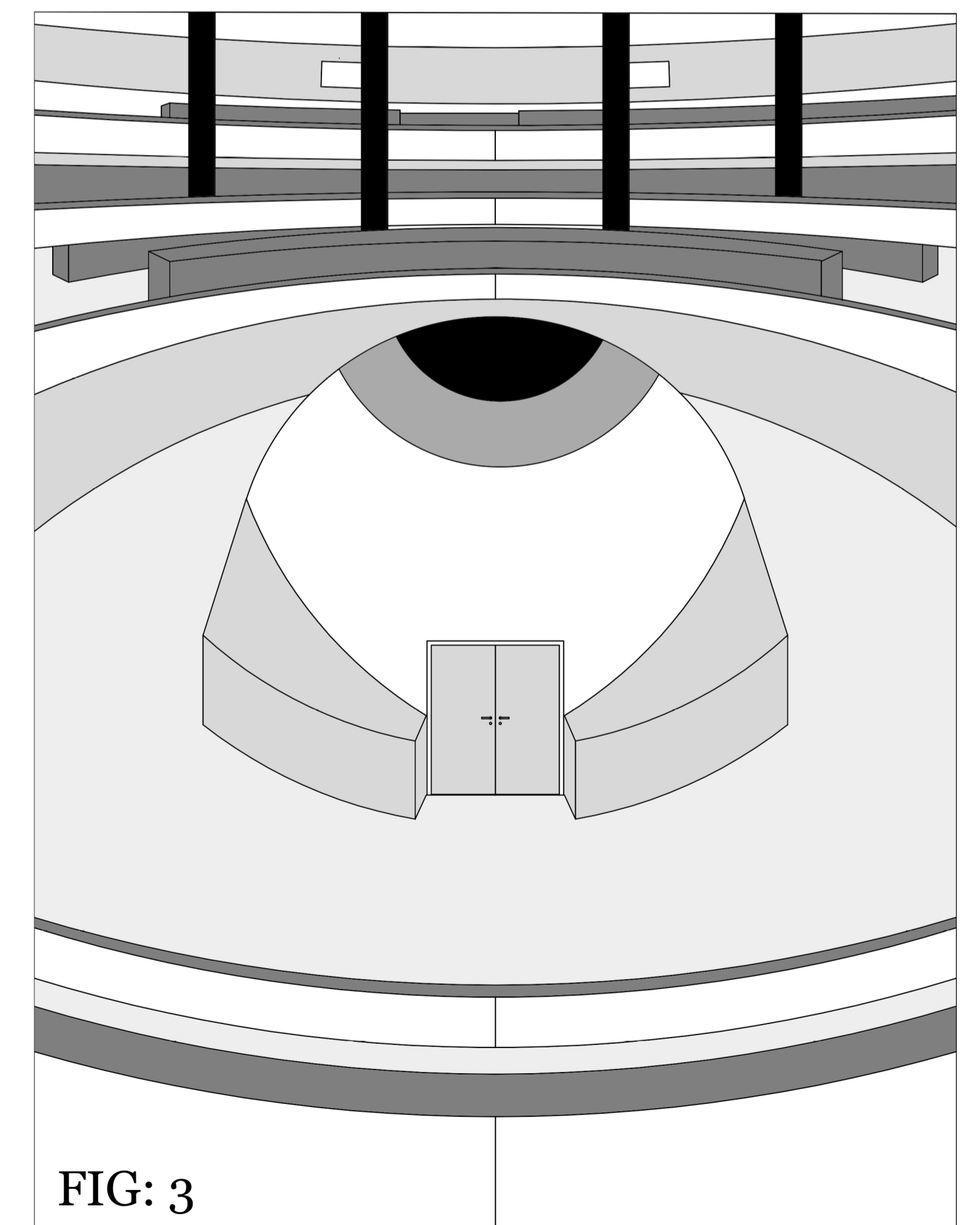
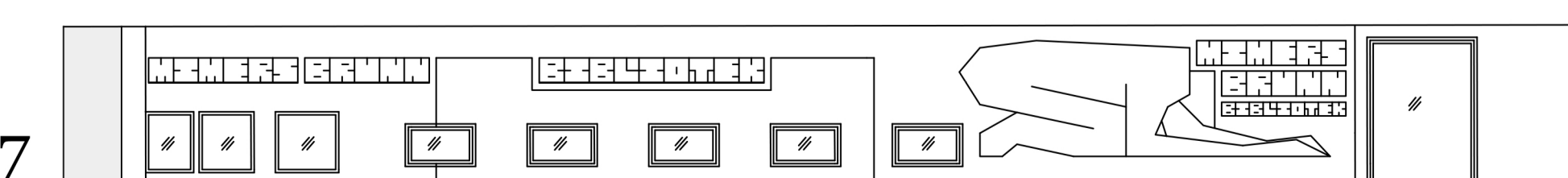


FIG: 3

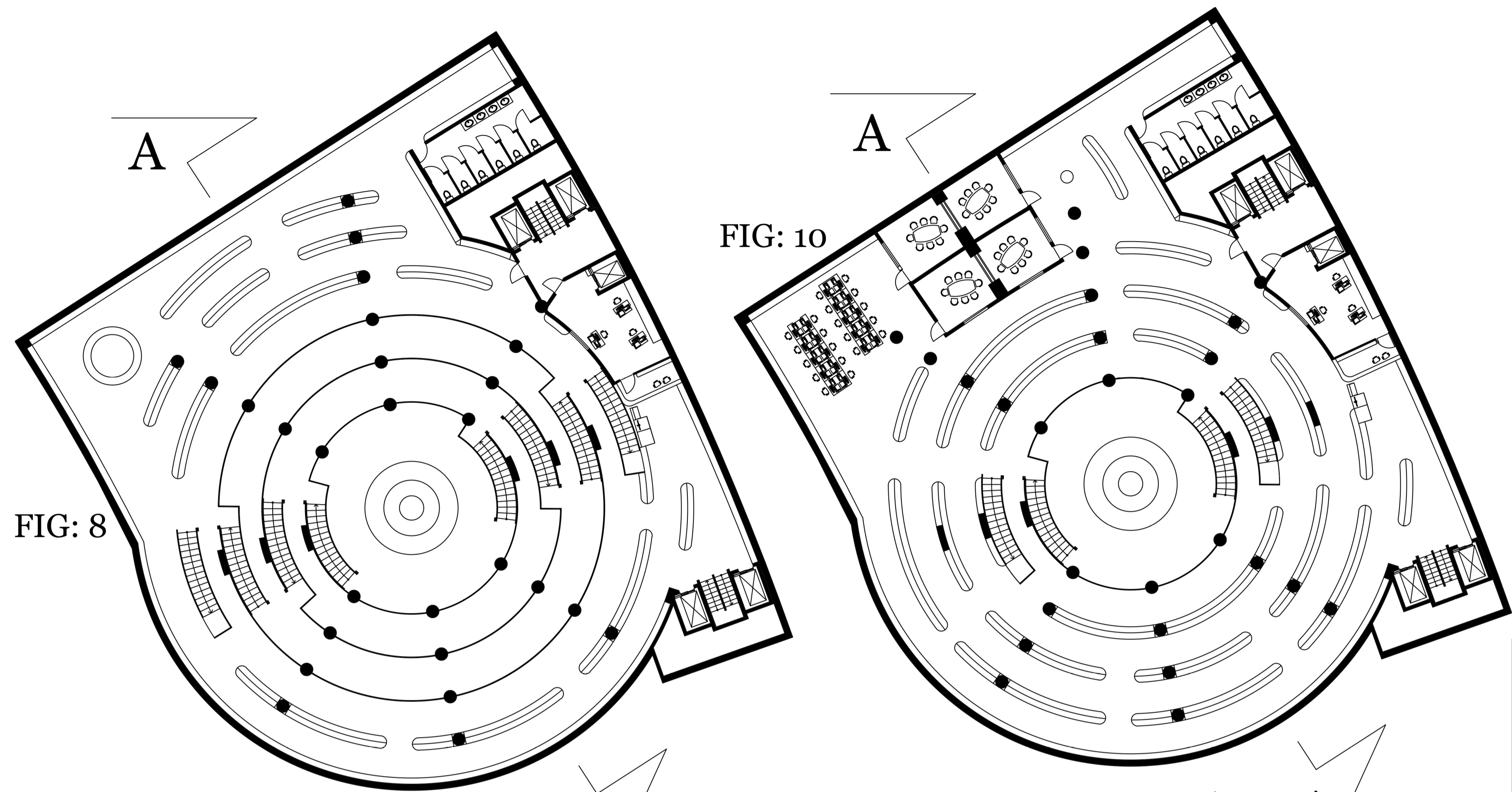


FIG: 8

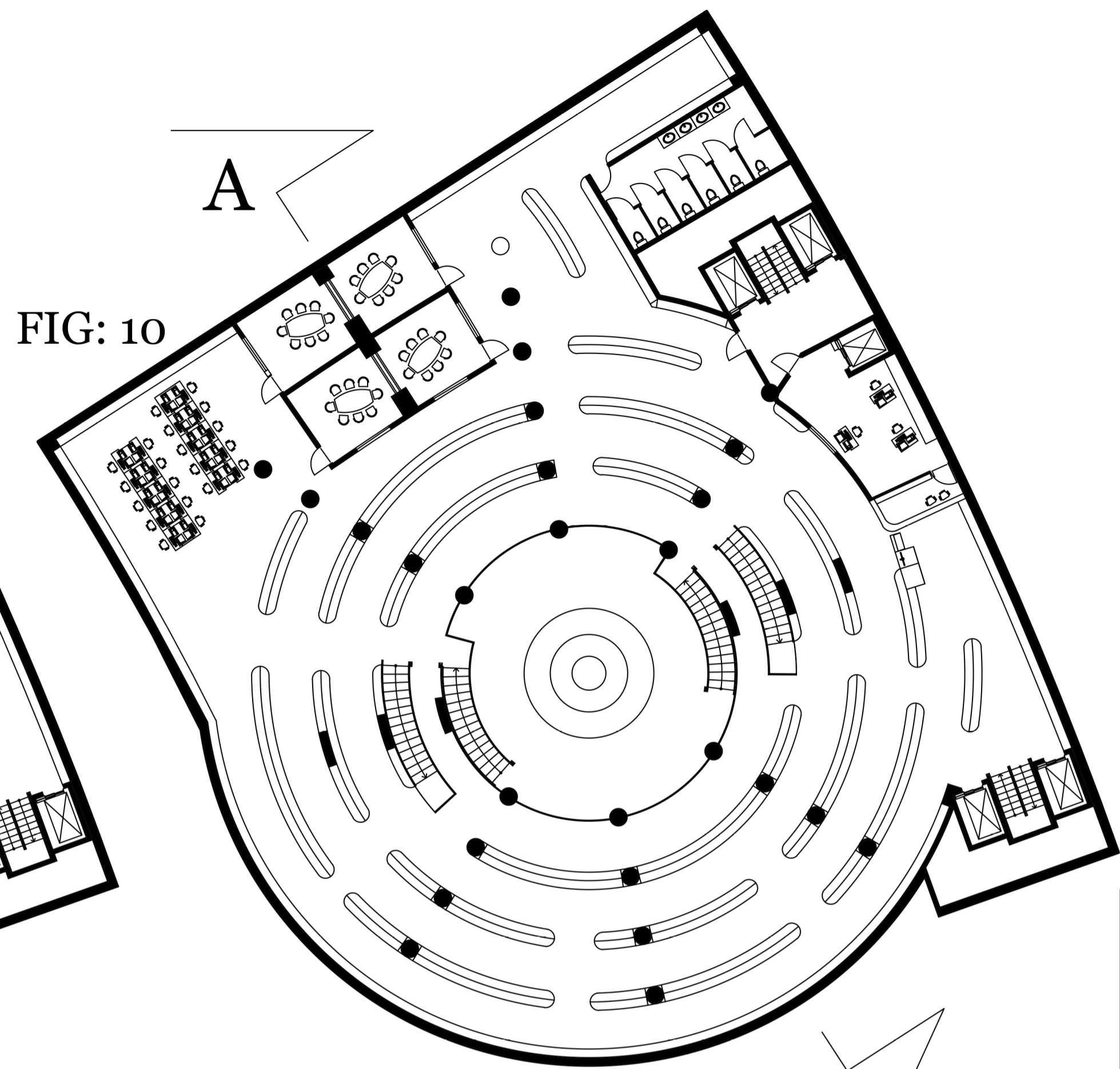


FIG: 10

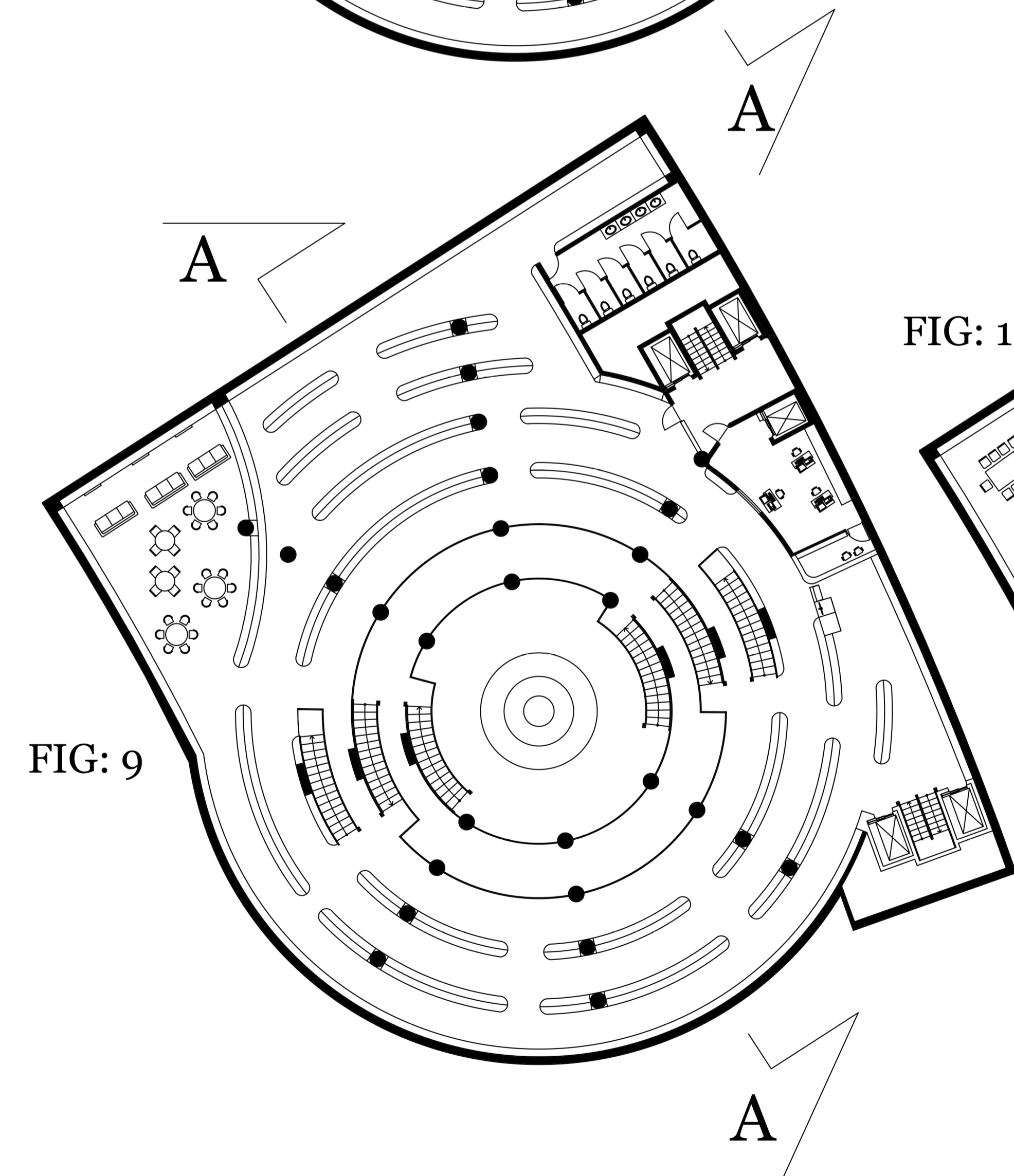


FIG: 9

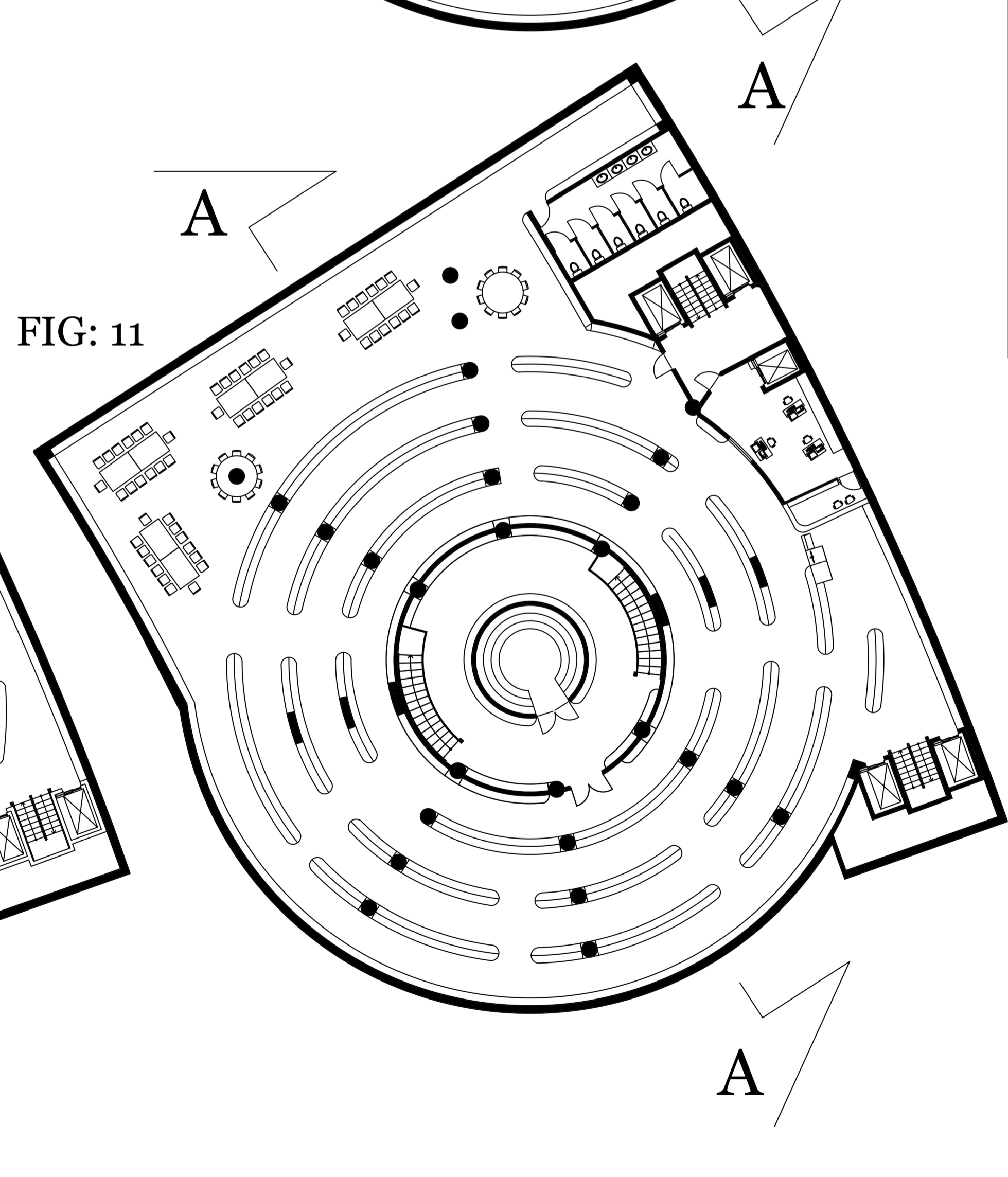


FIG: 11

- FIG: 8 Planlösning -1 1:200
- FIG: 9 Planlösning -2 1:200
- FIG: 10 Planlösning -3 1:200
- FIG: 11 Planlösning -4 1:200
- FIG: 12 Sektion A-A 1:200
- FIG: 13 Axonometri över entréplan

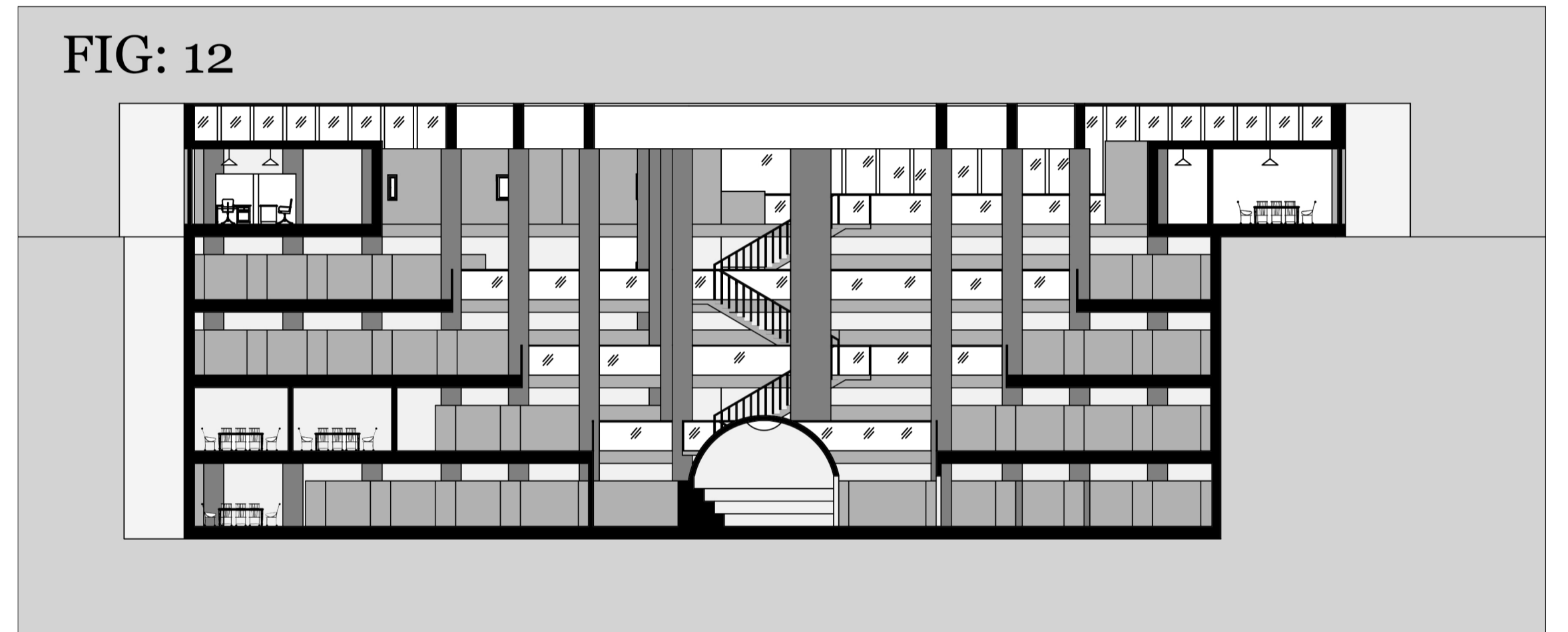


FIG: 12

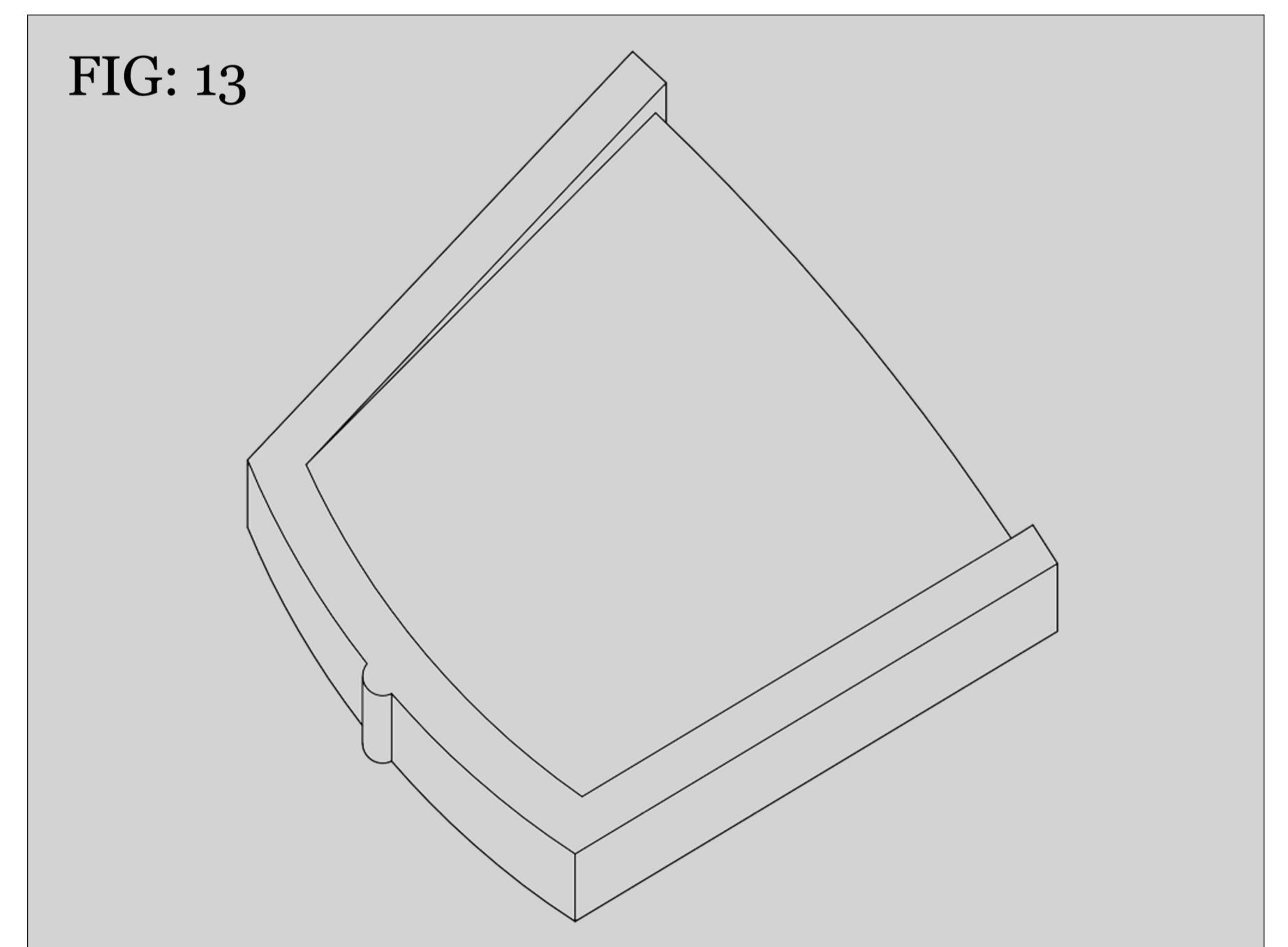
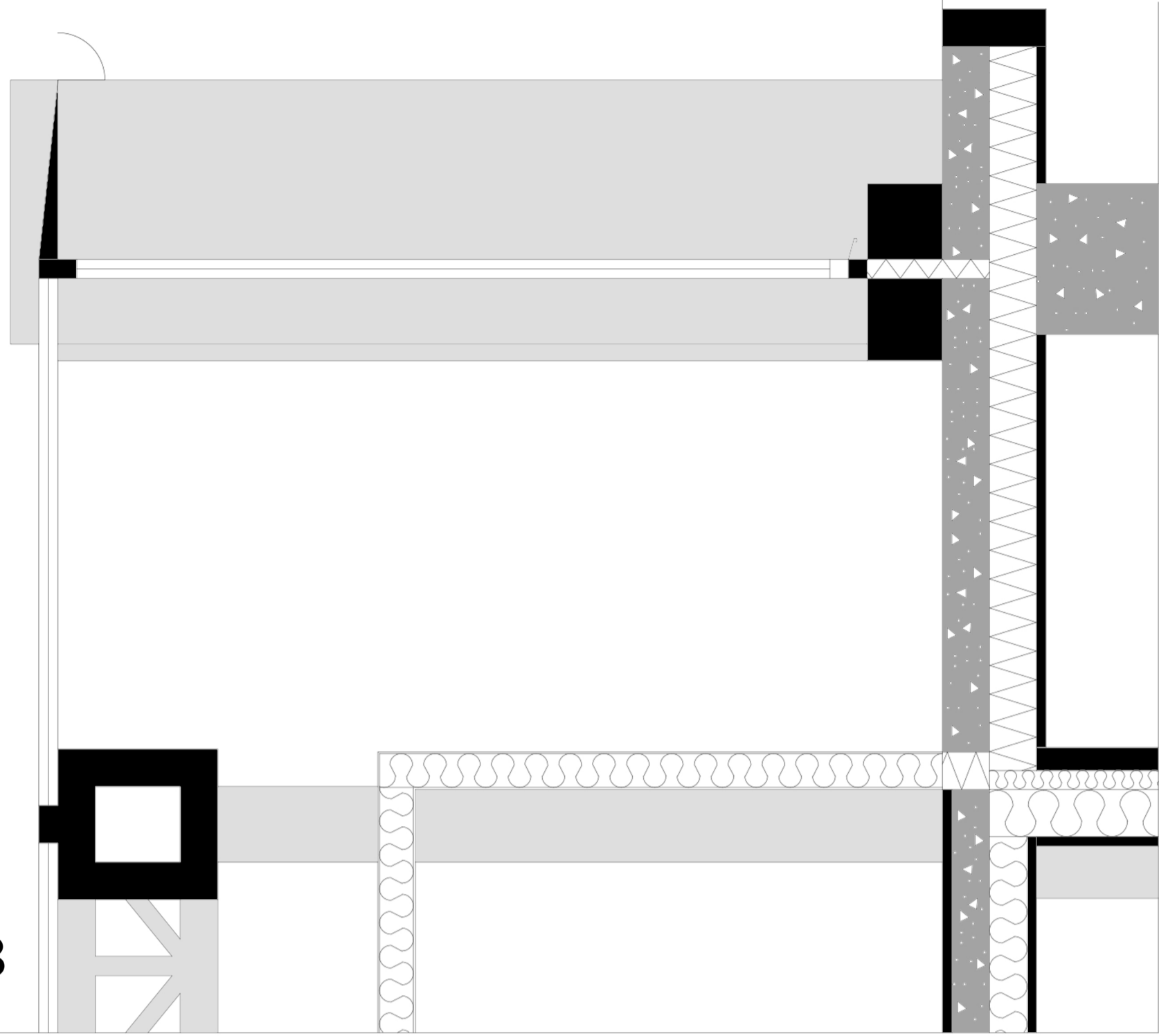


FIG: 13

FIG: 18



Glastaket över byggnaden bärs upp med hjälp av ytterväggarna, samt pelare spridda över golven (se FIG: 4). De fristående rummen på entréplan är inte sammankopplade med taket utan står likt ensamma moduler (se stillbilden från filmen *Tinker Tailor Soldier Spy*, 2011, ovan).

FIG: 15
Situationsplan 1:400

FIG: 16
Sektion C-C

FIG: 17
Fasadutsnitt 1:20

FIG: 18
Fasadsektion 1:20

FIG: 17

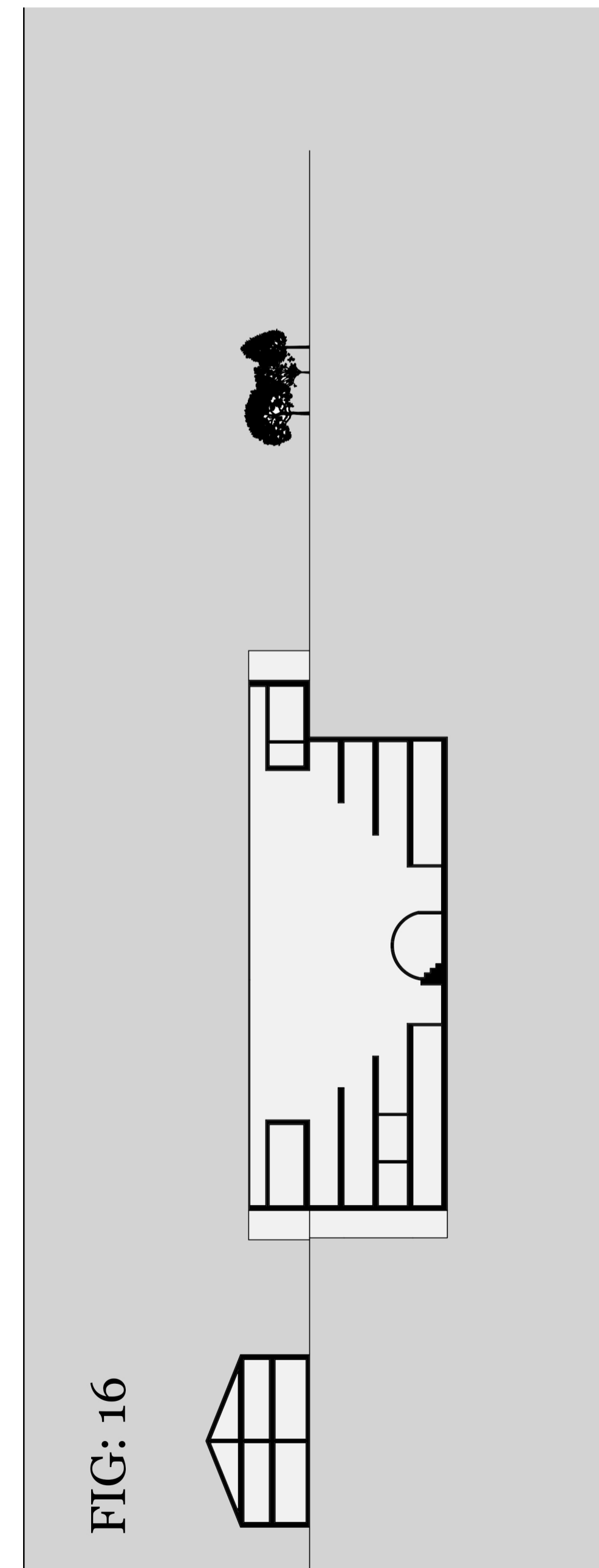
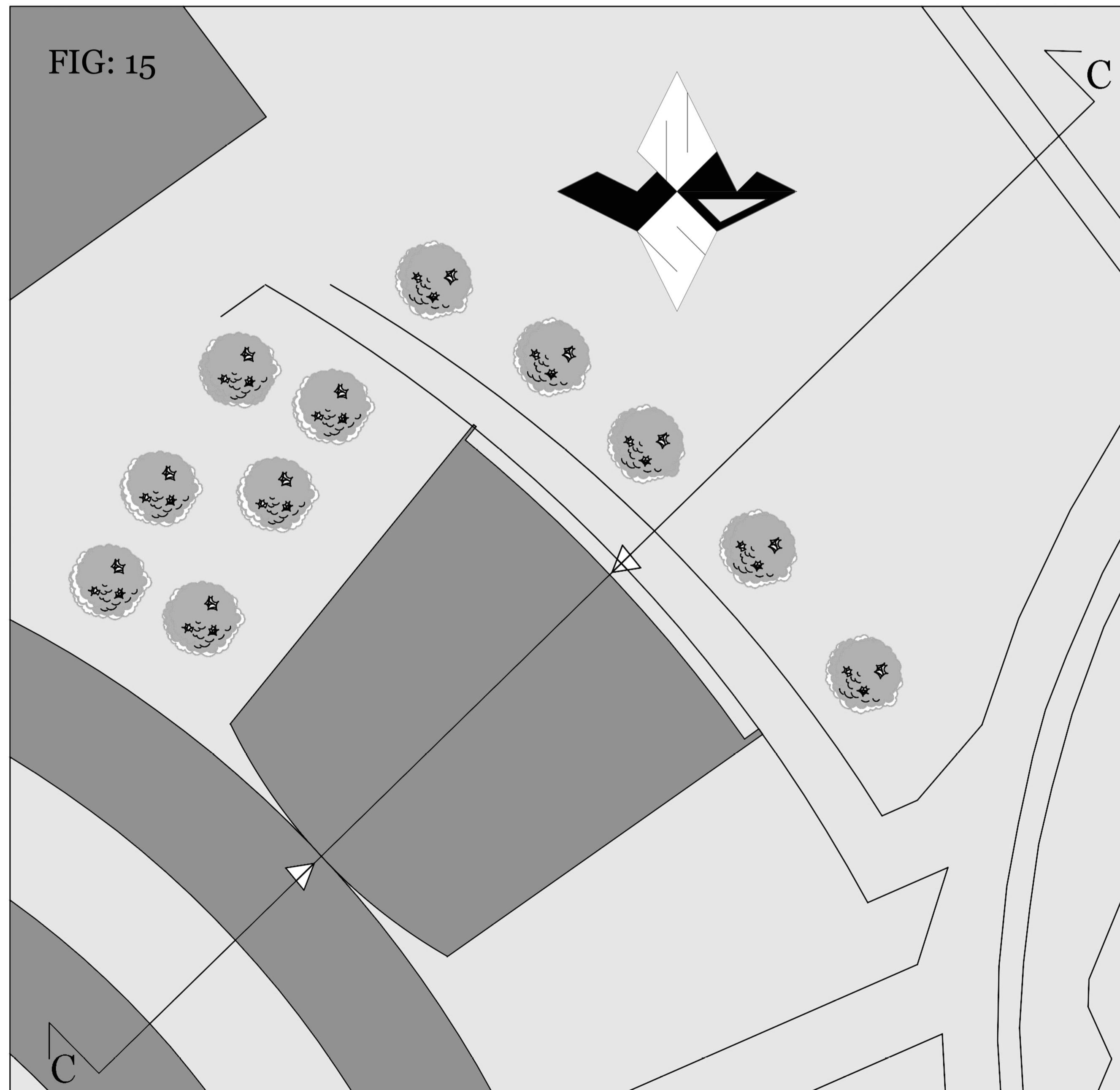
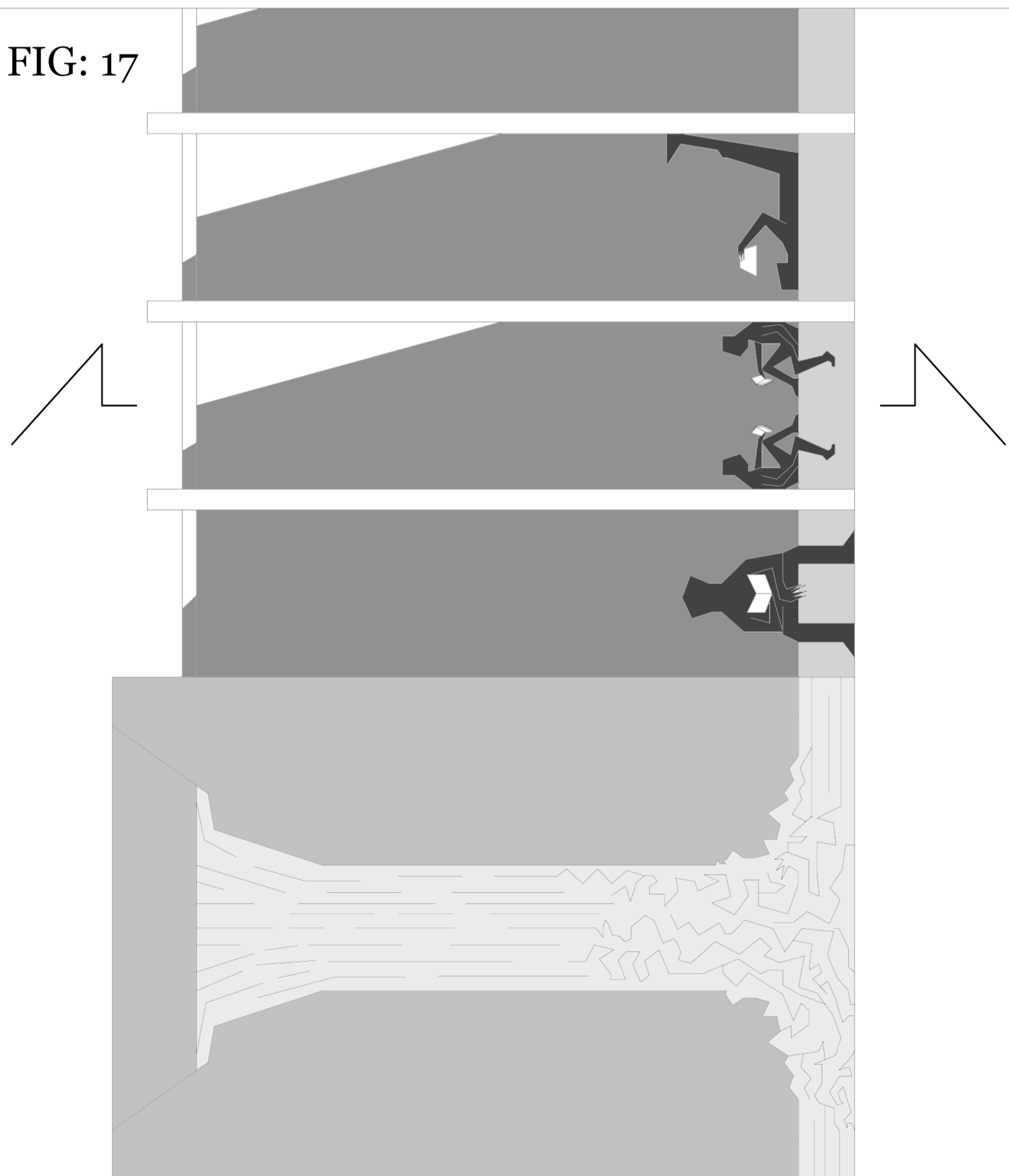


FIG: 16