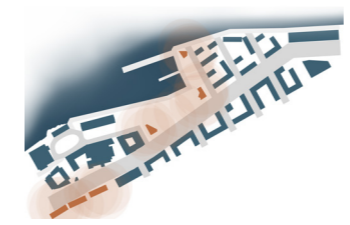
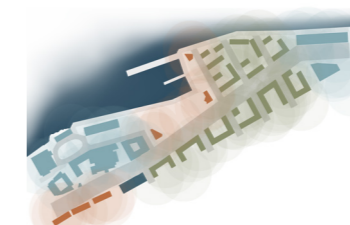




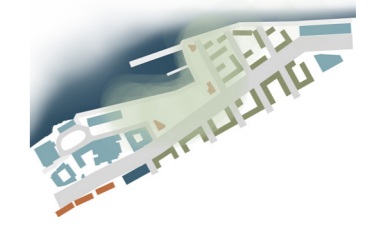
# KULTURHAMNEN



**Bevara och tillföra kultur:**  
 Utformningen av projektet grundar sig i en tanke om att tillföra nya samt bevara befintliga utrymmen för kultur och kulturutövning. Detta resulterar i nya lokaler i väst i anslutning till kontorsområdet, bevarande av en andel av fiskeverksamheternas lokaler samt nya kulturpaviljonger i parken centralt i området.



**Tydlig zonering:**  
 För att skapa ett hållbart område med utrymme för alla tilltänkta delas det in i olika zoner. Kulturen får sin plats, kontoren får sin, bostäderna får sin.



**Älvstranden ska ha plats för alla:**  
 Slutligen ska dessa två bärande idéer kopplas samman i det publika rummet. De olika zonerna förenas i den mest attraktiva delen av området: kopplingen till vattnet i västerläge.

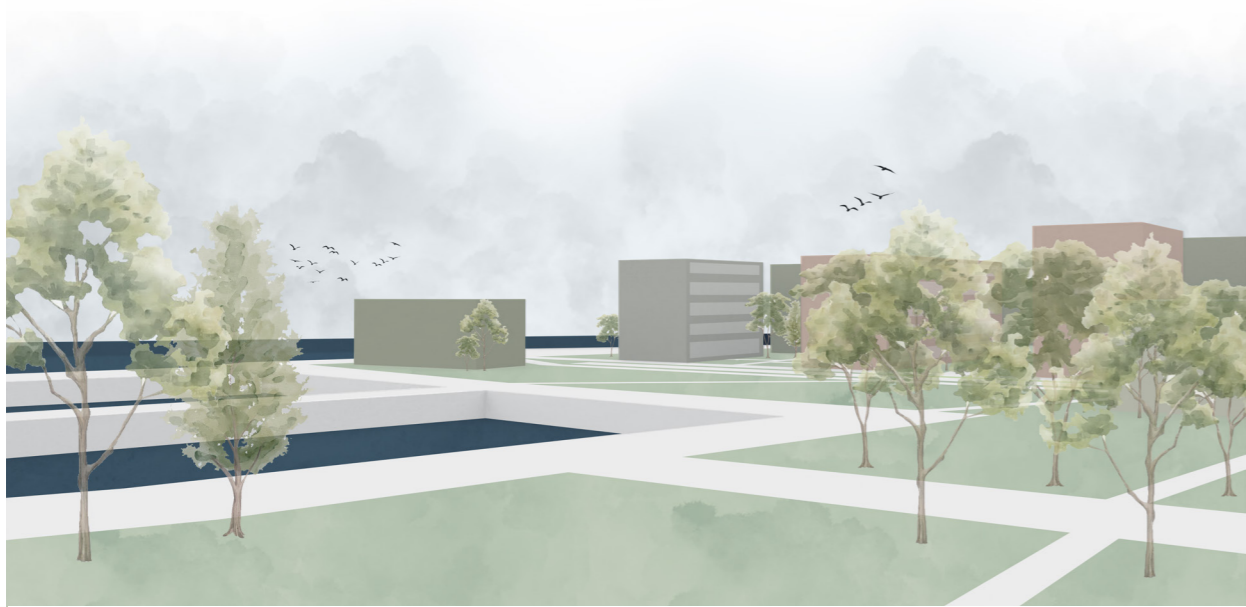
Illustrationsplan  
 0m 50m  
 SKALA 11000 (A1)  
 SKALA 12000 (A3)



SEKTION A-A  
 0m 20m  
 SKALA 1400 (A1)  
 SKALA 1800 (A3)



Perspektiv Boulevard



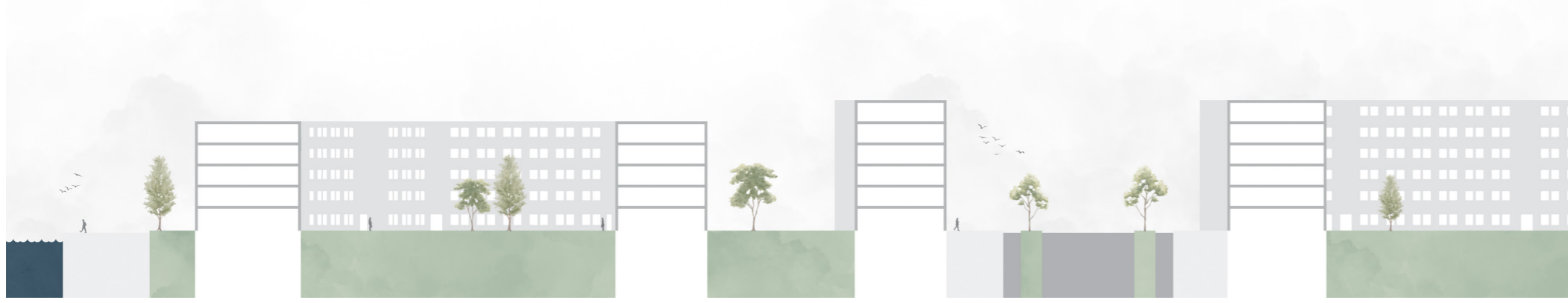
Perspektiv Park & Hamn



Axonometri, skallös



SEKTION C-C  
0m 20m  
SKALA 1400 (A1)  
SKALA 1800 (A3)



SEKTION B-B  
0m 20m  
SKALA 1400 (A1)  
SKALA 1800 (A3)

# SKÄRVAN

## Byggnadsförslag

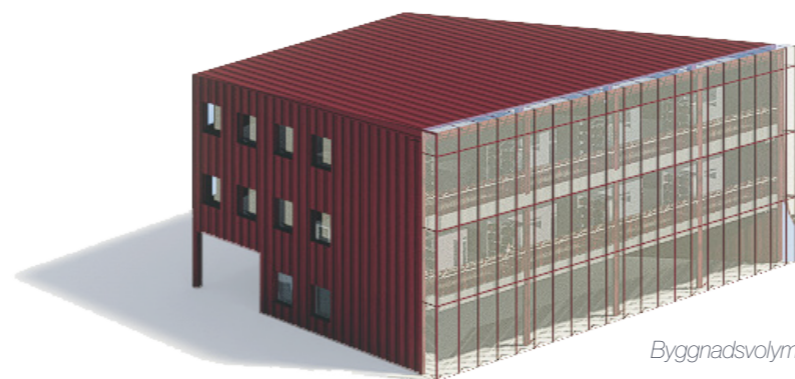
Byggnadsförslaget Bibliotek Skärvan är placerad i stadsdelsparken. Omgiven av grönska men med nära anslutning till den centrala stadsgatan ligger den vänd mot vattnet. I de soliga väderstrecken är volymen stängd, i norr öppnar den upp sig med utblick över parken och älven.

## Planer, bibliotek

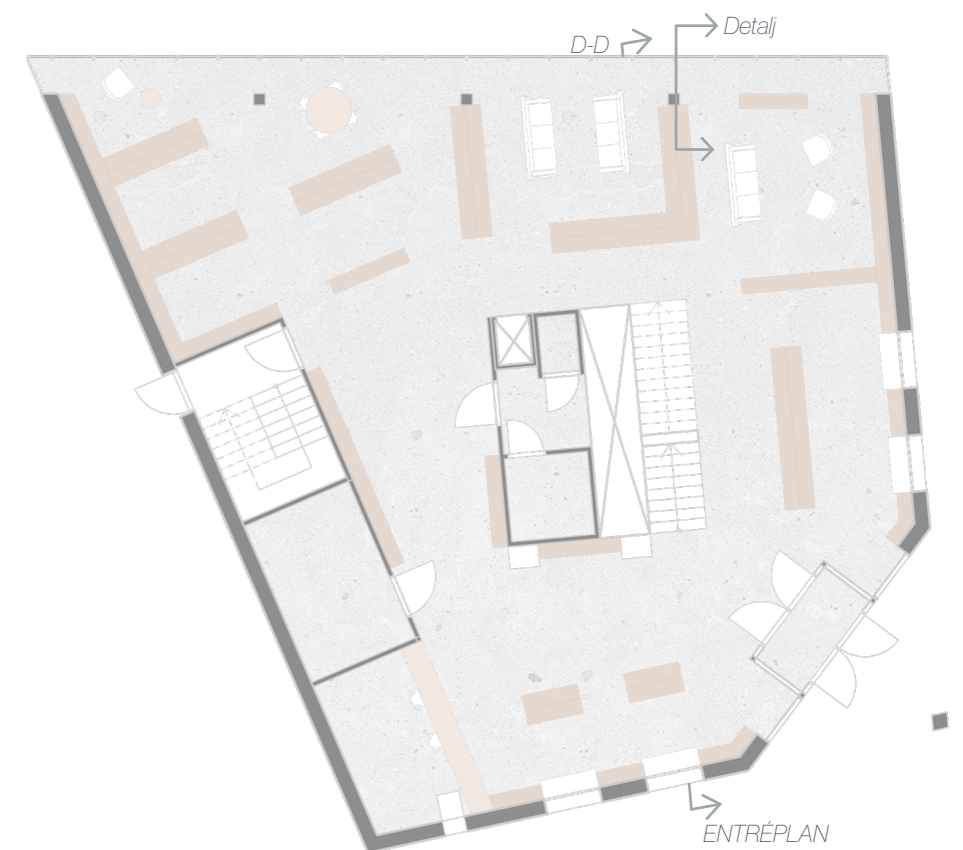
Organisationen i byggnad gör att besökaren hela tiden möts av den öppna, uppglasade norrfasaden. Samtidigt är de öppna vistelseytorna belägna i just den ändan av byggnaden, medan mer slutna rum är belägna i den södra delen. På plan två och tre finns sittplatser för besökare längs med de invändiga balkongerna.



Situationsplan  
0m 20m  
SKALA 1:400 (A1)  
SKALA 1:800 (A3)



Byggnadsvolym



ENTRÉPLAN



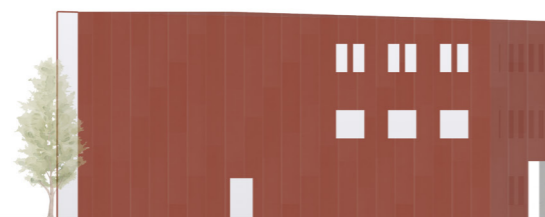
Perspektiv Entré



SEKTION D-D  
0m 5m  
SKALA 1:100 (A1)  
SKALA 1:200 (A3)



FASAD NORR  
0m 10m  
SKALA 1:200 (A1)  
SKALA 1:400 (A3)



FASAD VÄSTER



FASAD SÖDER

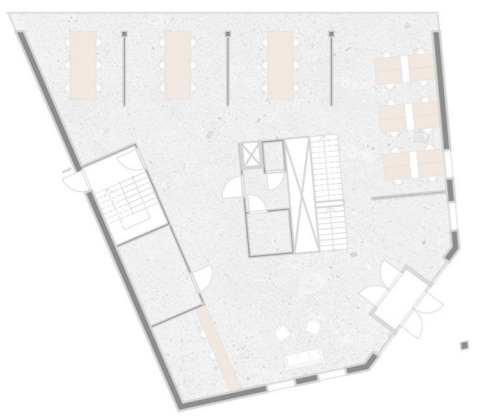


FASAD ÖSTER



PLAN 2  
0m 5m  
SKALA 1:100 (A1)  
SKALA 1:200 (A3)

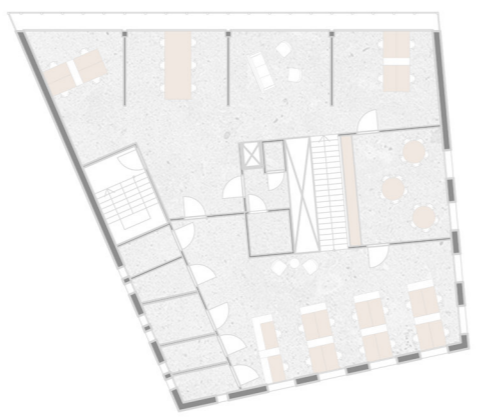
0m 10m  
 SKALA 1200 (A1)  
 SKALA 1400 (A3)  
 ENTREPLAN



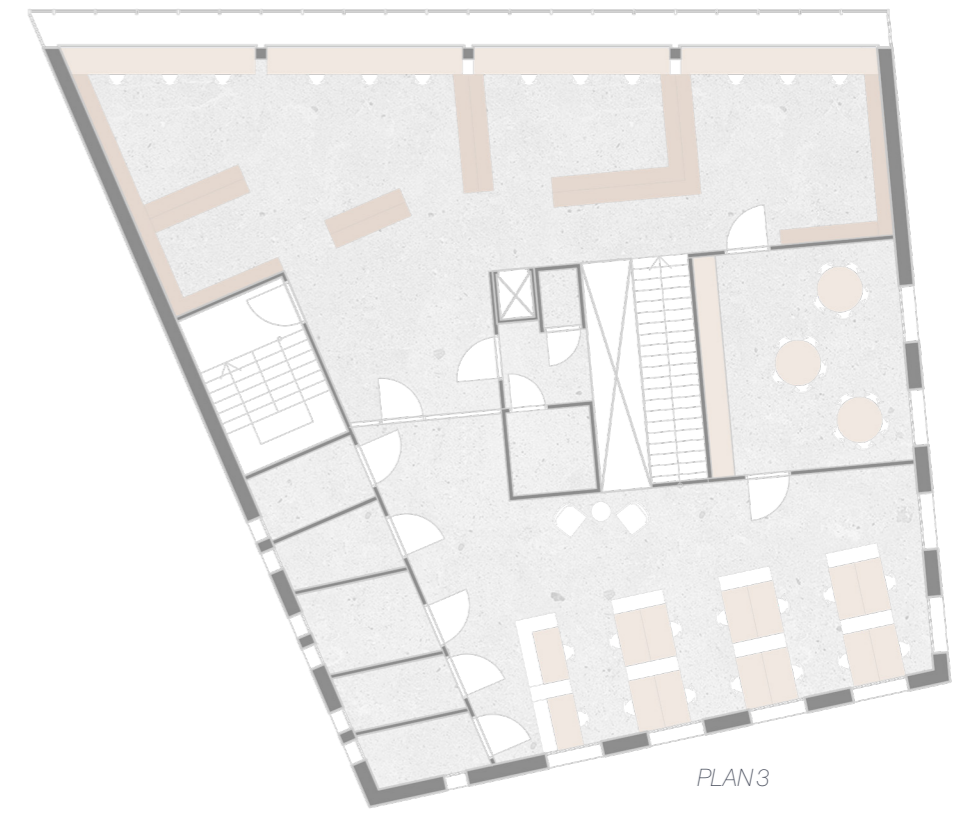
PLAN2



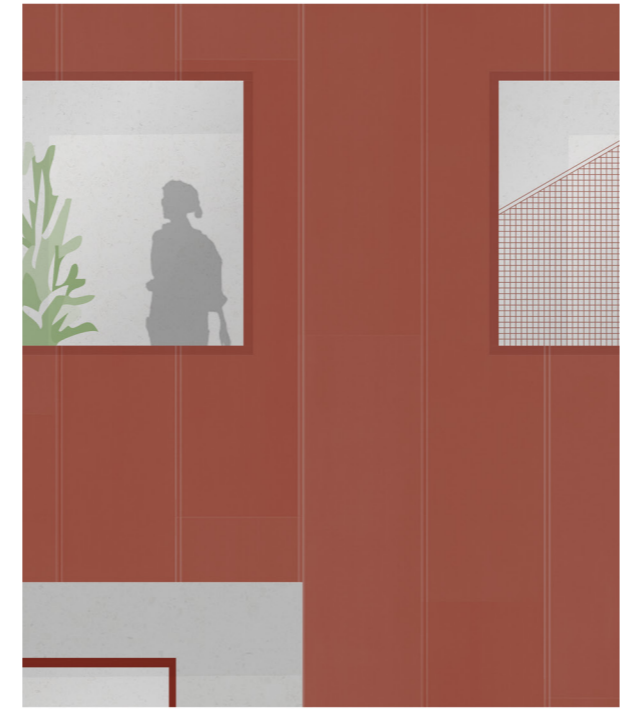
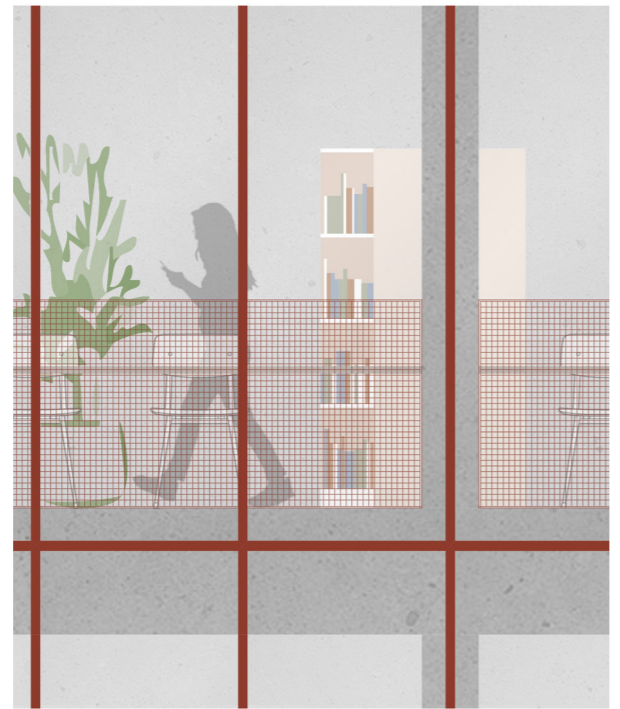
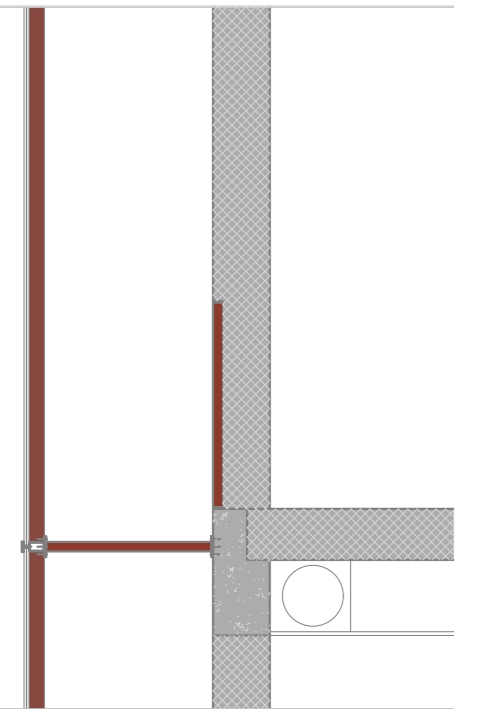
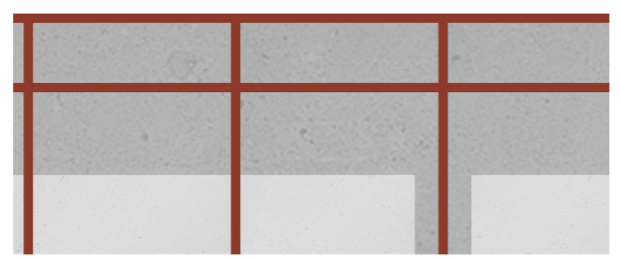
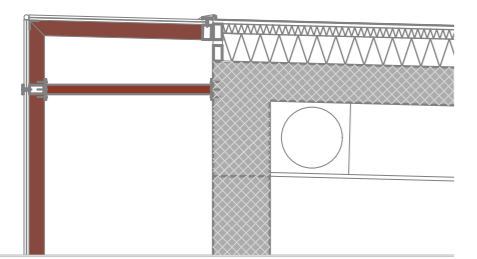
PLAN3



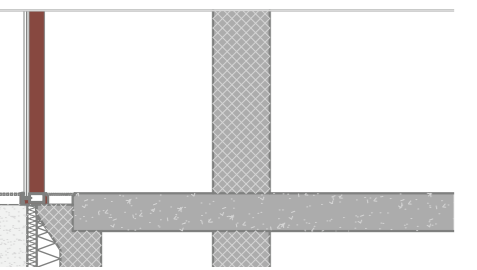
**Planer, kontor**  
 Kontoret bevarar samma organisationsprinciper med samma hierarki: de mer öppna funktionerna är belägna längs med den öppna fasaden i norr med de mer privata platserna är belägna i söder.



PLAN3



**Fördjupning/utsnitt**  
 Byggnaden har två olika typer av fasader och samspelet mellan glas, betong och fasadplåt blir en viktig del av uttrycket. Materialvalen förstärker dualiteten mellan det öppna och det stängda i byggnaden. Entrén vittnar även den om detta, när en skärva av det yttre skalet och den röda fasadplåten tagits bort blottas betonginnanmätet.



DETALJ/FASADUTSNITT  
 0m 1m  
 SKALA 120 (A1)  
 SKALA 140 (A3)



Perspektiv Entreplan



Perspektiv plan 2