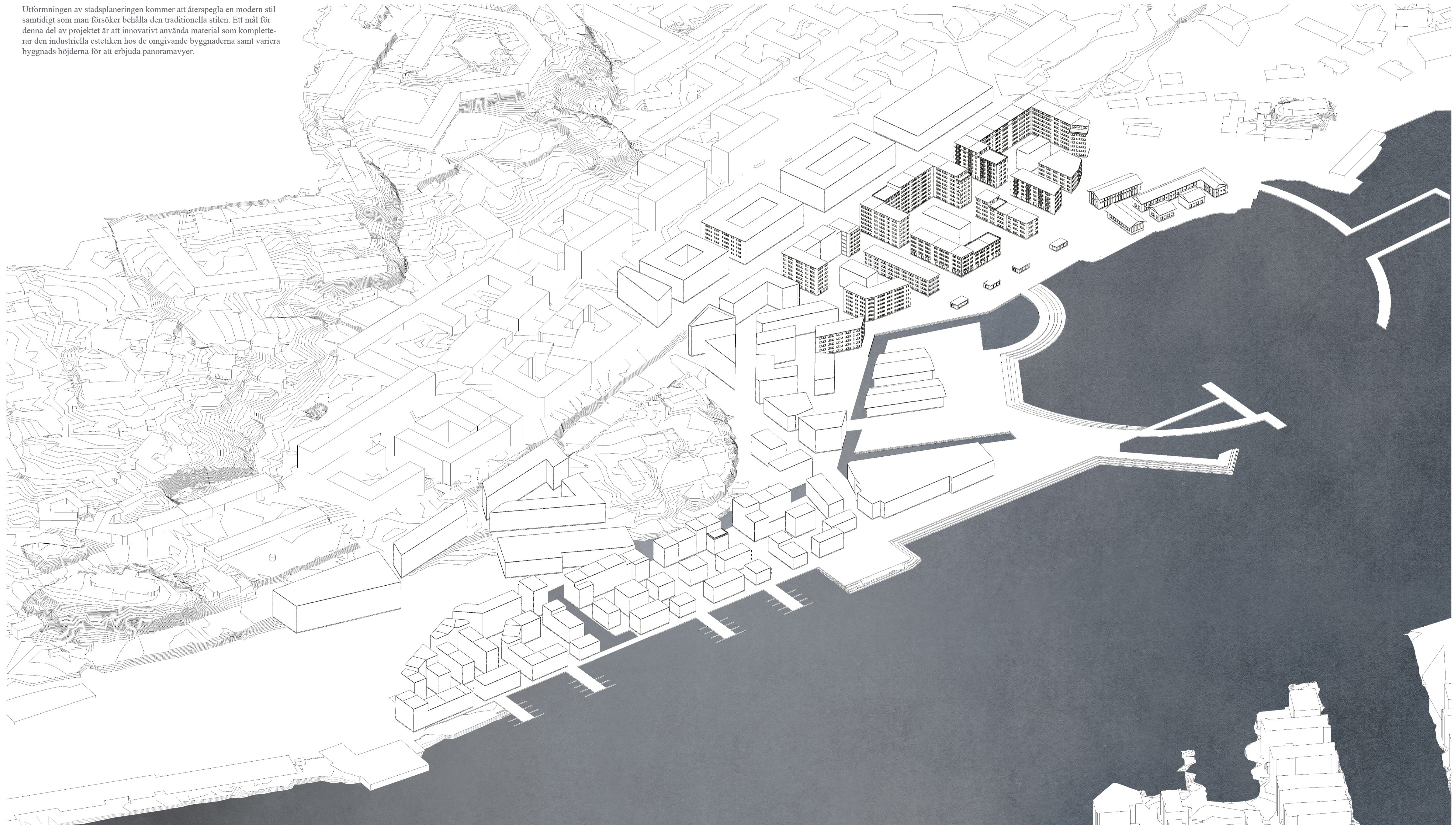


THE HARBOUR TRANSFORMATION

An industrial waterfront's Interaction with Nature and calm reading

Beläget nära Göteborgs hamn, omgiven av industribyggnader och fiskarens charm, en förstklassig plats med spännande möjligheter. Kursförslaget föreslår att införa moderna lägenhetsbyggnader, kontorsutrymmen och ett framtida bibliotek, vilket skapar en ny innovation till en dynamisk vattennära knutpunkt.

Utformningen av stadsplaneringen kommer att återspegla en modern stil samtidigt som man försöker behålla den traditionella stilen. Ett mål för denna del av projektet är att innovativt använda material som kompletterar den industriella estetiken hos de omgivande byggnaderna samt variera byggnads höjderna för att erbjuda panoramavyer.



THE URBAN DESIGN APPROACH

Det kommer att finnas en noggrann balans mellan modernitet och tradition, med målet att införliva material som kompletterar den industriella estetiken hos de omgivande byggnaderna.

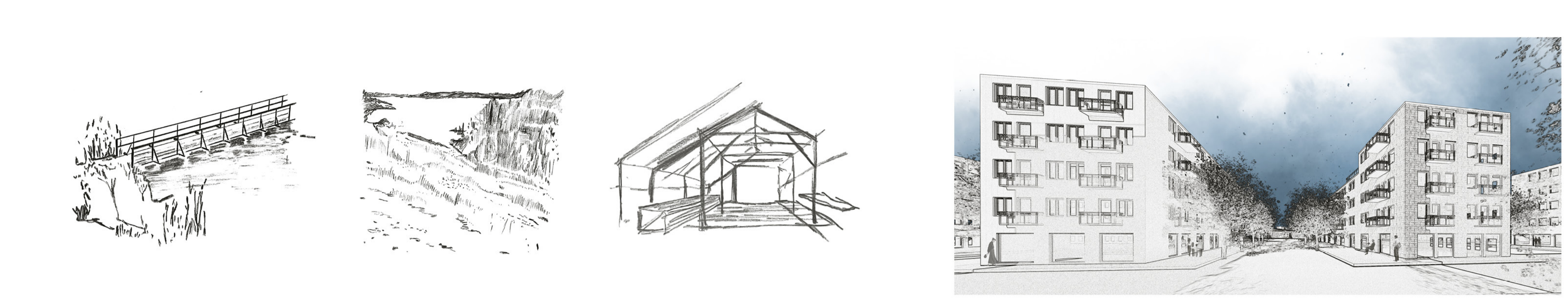
Varierande byggnadshöjder planeras för att erbjuda utsikt över hamnen från alla byggnader, samtidigt som naturligt ljus kommer att fylla interiörerna och skapa en miljö som stödjer och uppmuntrar aktiviteter i området. Närheten till floden förblir i fokus under planeringsprocessen, med avsikt att skapa siktlinjer som drar blickarna mot vattnet. Block Formationerna kommer att skräddarsys för att tydligt avgränsa offentliga och privata områden, samtidigt som man maximerar möjligheterna till utsikt över vattnet. Med byggnadshöjder som varierar från 3 till 8 våningar, kommer ett mångsidigt utbud av bostäder och kommersiella utrymmen att utvecklas längs vattenkanten.

HANDEL:	24 900 M ²
KONTORPLATER:	74 700 M ²
BOSTÄDER:	149 400 M ²
SFI:	1.41





- Projektområde
- - - Placering av biblioteket



Analyser

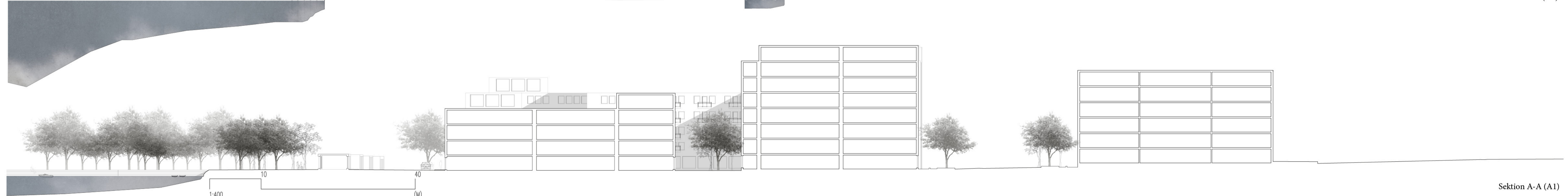
1967 visar på det första året då Stena Lines Tysklands Tjänster startade i Göteborg. Nu, 2024, fortsätter Majnabbehamnen och Stena Line sitt pågående arbete som ett vitalt industriellt centrum i Göteborg, djupt rotat i historien men ändå omfamnar moderniteten. Tysklandsterminalen, en nyckelförbindelse till avgångspunkten, med färjan Stena Germany, fungerar fortfarande som den huvudsakliga avgångspunkten i staden.

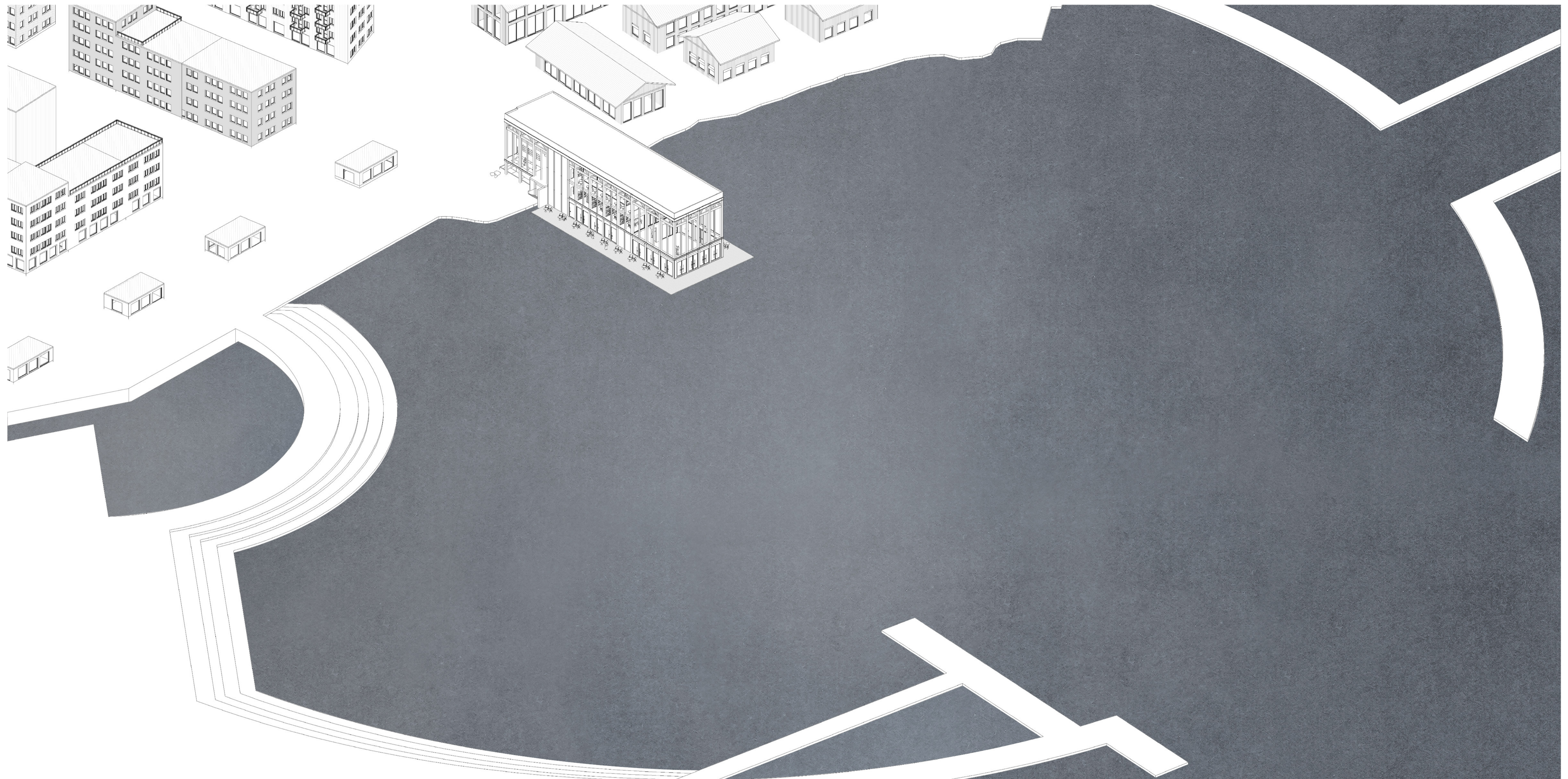
Trots den industriella karaktären bär dessa hamnar spår av en rik historia, där fartyg en gång lossade exotiska varor från avlägsna länder, vilket drev tillväxten i regionen. Idag, mitt i maskinernas klang och livlig aktivitet, fungerar dessa områden som en stark och vacker minnes punkt där den rika historien förblir ett tydligt fokus, vilket påminner oss om den motståndskraft och anpassningsförmåga som definierar denna vattennära gemenskap.

Projektområdet är för närvarande avskilt från staden men har stor potential. Med planer för moderna lägenhetsbyggnader och ett framtida bibliotek, är det tänkt att bli en livlig plats i staden. Tack vare de nuvarande utmärkta transportmöjligheterna, inklusive bussar, spårvagnar och cykelbanor, kommer det att vara lättillgängligt från centrala Göteborg. När området har revitaliserats, kommer detta vattennära distrikt förhoppningsvis att bli en samlingspunkt som attraherar både lokalbefolkning och besökare till en annan del av Göteborg, vilket jag ser som en viktig del av detta projekt.



- Projektområde
- - - Placering av biblioteket
- Spårvagnsförbindelser till staden
- Bevarade byggnader på plats
- Vägar
- Båt och färjetrafik
- Båt och färja hållplatser
- Byggnader
- + Bildregistrering
- Utsikt från biblioteket
- Båt och färjetrafik
- - - Placering av biblioteket
- Byggnader
- Båt och färja hållplatser



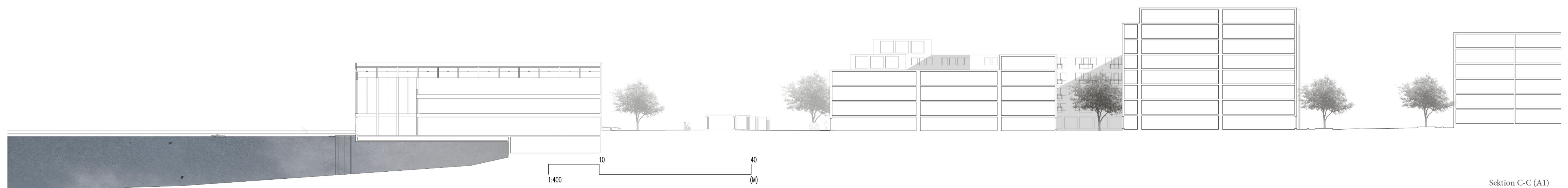


THE HARBOUR TRANSFORMATION

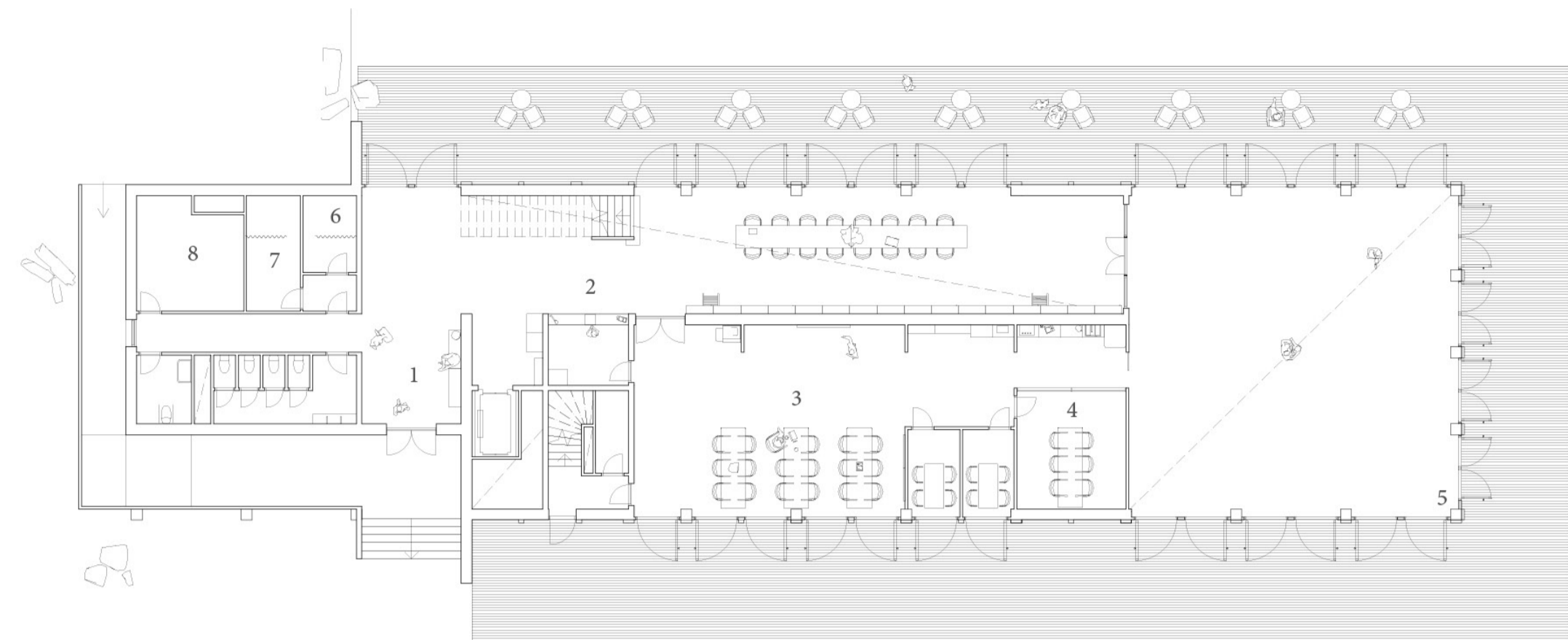
ACEX05 | RITSAL 1 | BACHELORS THESIS 2024 | JAKE WEISBROD

An industrial waterfront's Interaction with Nature and calm reading | TRANSLUCENT LIBRARY

Det "translucent Library" är tänkt att vara modern arkitektur och en central del av det nya stadsdelen. Genom att sömlöst blanda innovativ design med noggrant utvalda material kommer biblioteket att framstå som en landmärke som är både visuellt unikt i området och funktionellt för olika behov, såsom en bibliotek med ett multifunktionellt område för särskilda tillfällen, samt vara anpassningsbart för omvandling till kontorsutrymmen. Denna byggnad kommer att tjäna inte bara som ett kunskapsarkiv utan också som en levande gemenskap, som firar den distinkta maritima karaktären i sin plats.

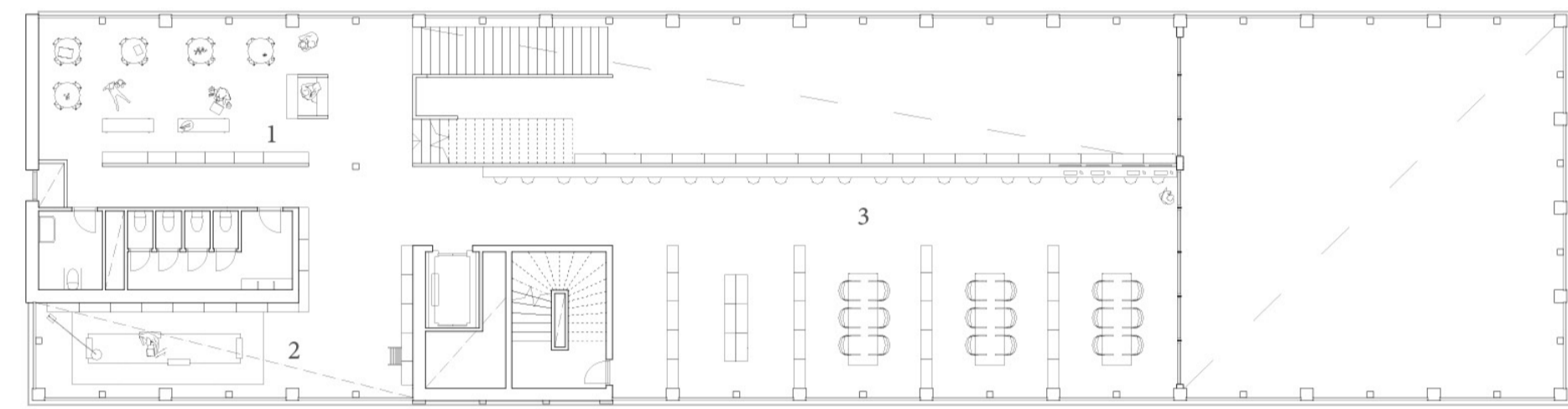


Sektion C-C (A1)



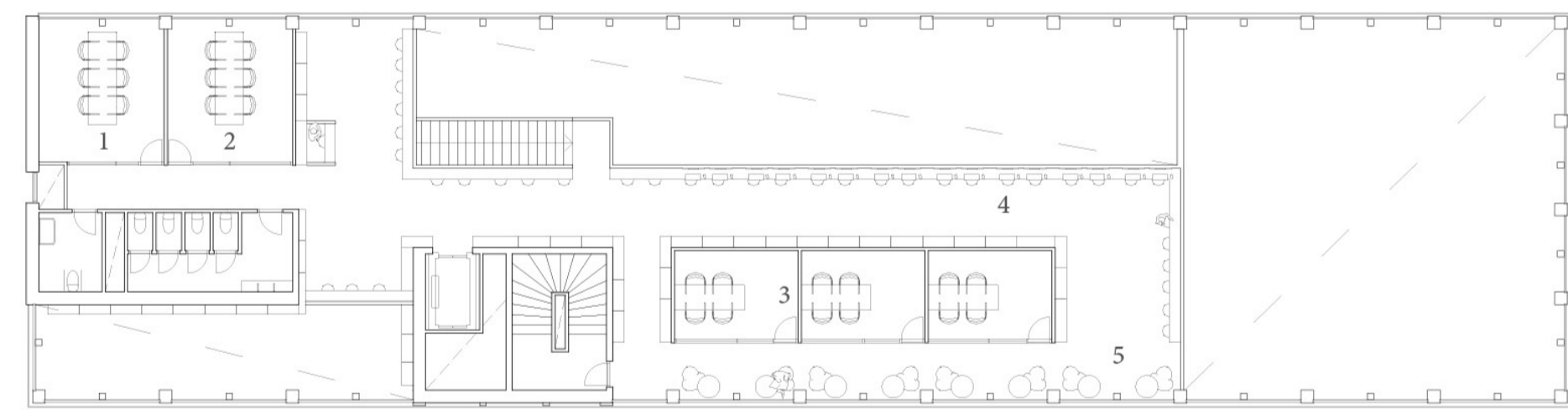
Entreplan (A1)

- 1 Entrérum
- 2 Reception och huvudrum
- 3 Arbetsutrymme
- 4 Lunchrum
- 5 Multisal
- 6 Omklädningsrum
- 7 Avslappningsrum
- 8 Föråd



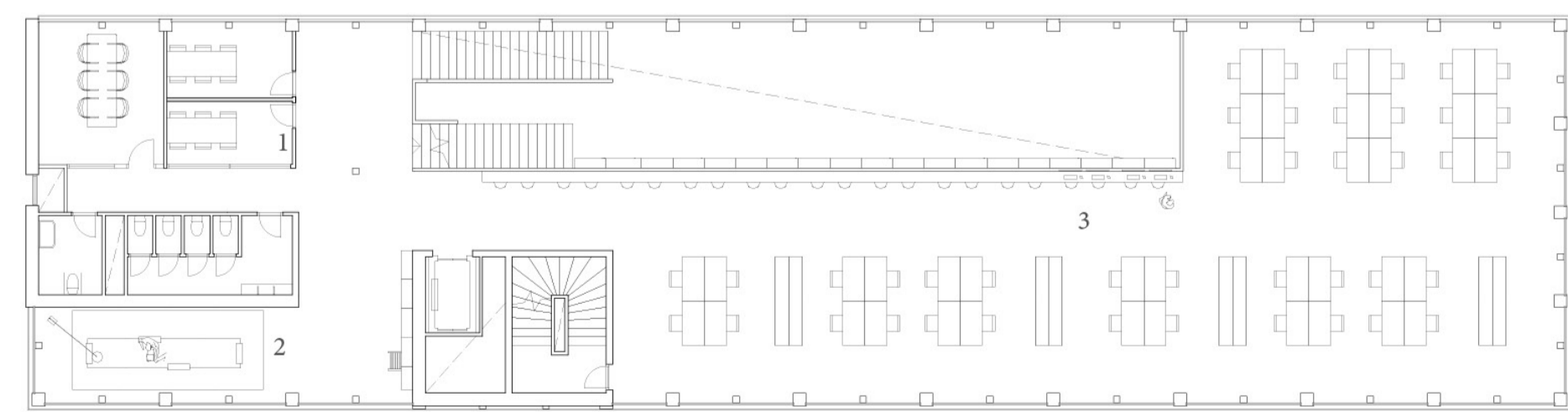
Plan 2

- 1 Barnavdelning
- 2 Sagorum
- 3 Vuxenavdelning



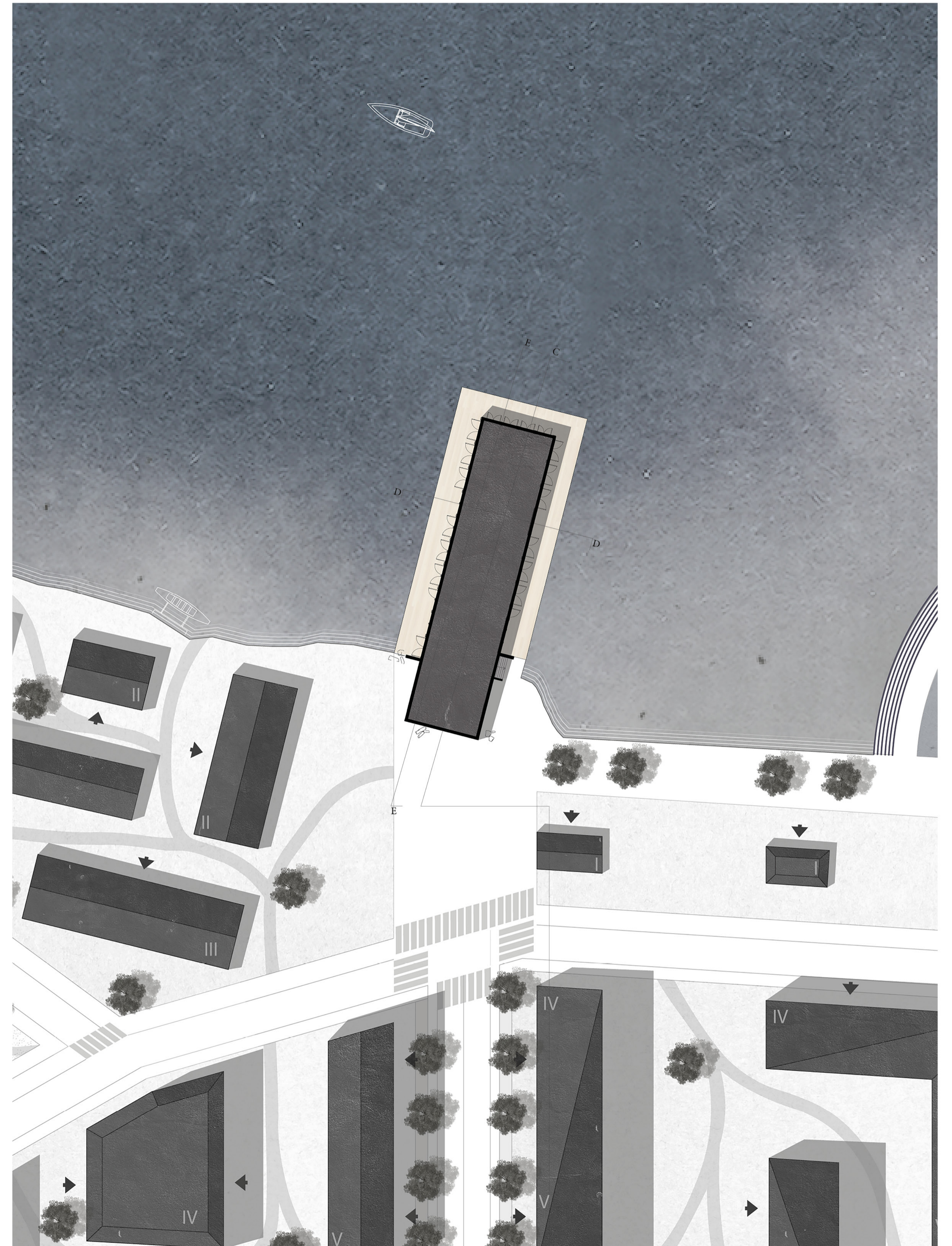
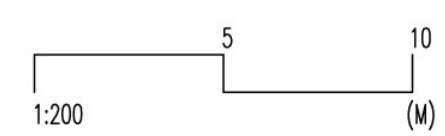
Plan 3

- 1 Mötesrum
- 2 Mötesrum
- 3 Studierum
- 4 Allmänna datorer
- 5 Studieplatser



Ombyggnad av kontorsutrymmen på andra våningen

- 1 Mötesrum
- 2 Avkopplingsrum
- 3 Kontorsutrymme



Illustrationsplan (A1)





THE BUILDING DESIGN APPROACH

Den noggranna urvalen och kombinationen av material i detta projekt skapar en harmonisk balans mellan tyngd och lätthet, transparens och integritet, modernitet och naturlig elegans. Ett mörkt trämaterial på framsidan av fasaden utstrålar en känsla av styrka och soliditet samtidigt som det förmedlar en känsla av tyngd och stabilitet och förankrar byggnaden. Det gråtonade träet på bottenvåningen introducerar en subtil sofistikerad blandning av naturliga element och erbjuder en mer dämpad estetik som harmoniserar med den övergripande designen, samtidigt som det ger en hållbar och motståndskraftig yta. De tonade genomskinliga polykarbonatplattorna på de övre två våningarna lägger till en dynamisk, lysande transparens. På natten förvandlar det genomskinliga polykarbonatet byggnaden till en lysande fyr, som bjuder in ljus som förhöjer dess närvaro i det omgivande området.

Tillsammans bildar dessa material ett sammanhängande och fängslande arkitektoniskt uttryck som sticker ut både under dagen och på natten. Fasaderna är därför det som jag har fördjupat mig i under projektet och jag skulle ha gått djupare om mer tid fanns.



Fasad N-E



Fasad N-W



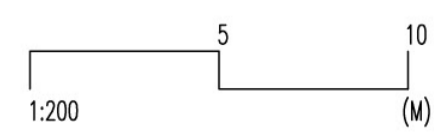
Fasad N-E



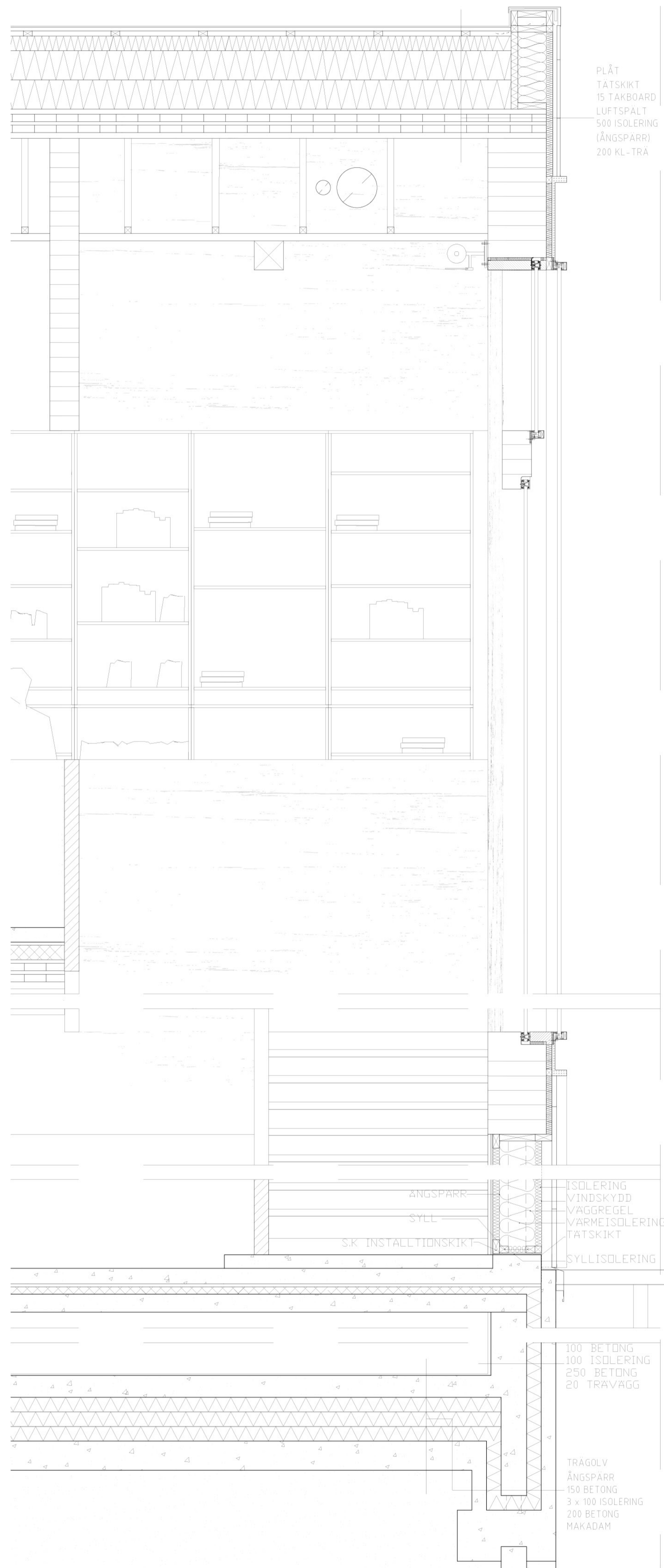
Fasad S-E (A1)



Fasad S-W

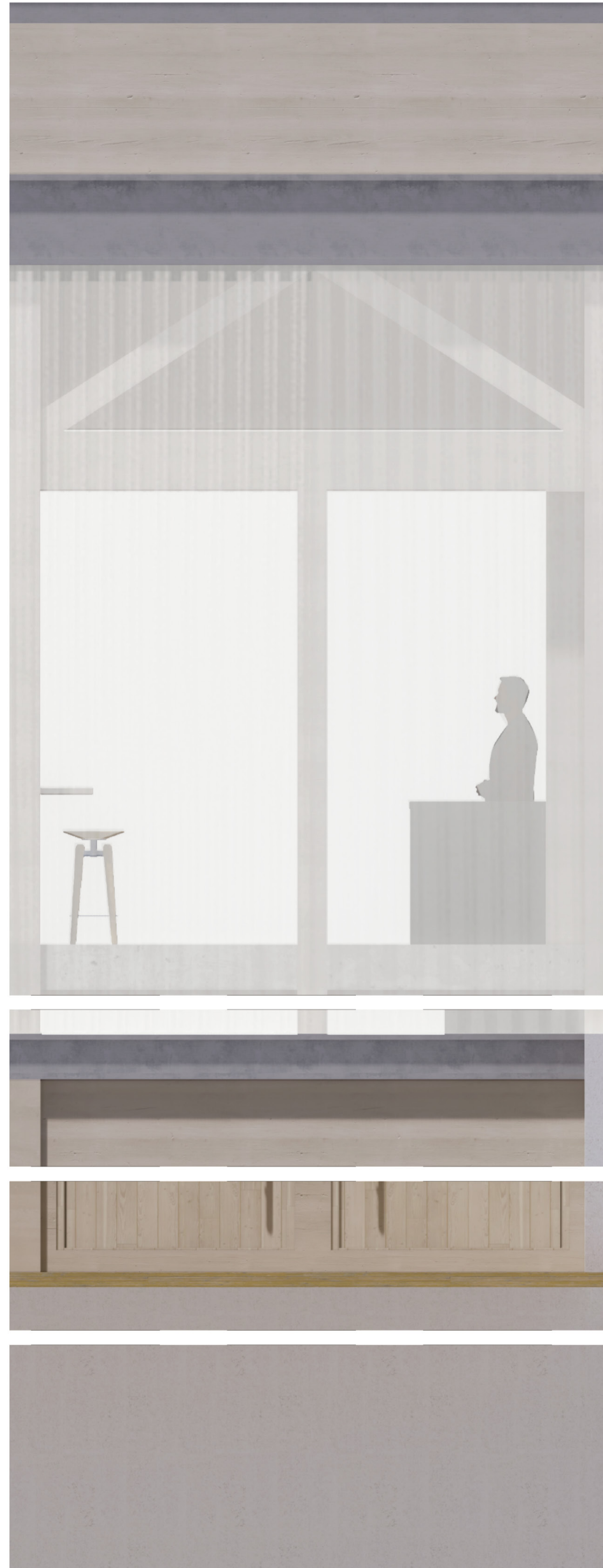


Perspektiv från receptionen



1:20 05 1 (M)

Detalj Sektion (A1)



Fasad utsnitt



Perspektiv från tredje våningen



MultisalaPerspektiv



Perspektiv från tredje våningen



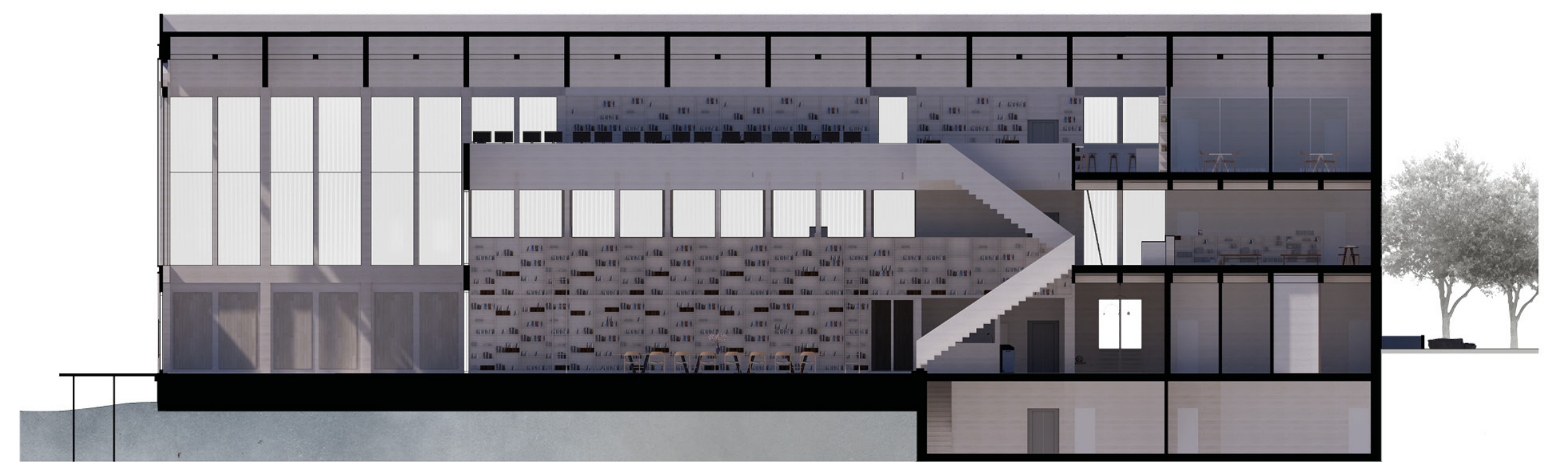
Perspektiv från barnavdelningen



Exteriört perspektiv utan curtain wall



Sektion D-D (A1)



1:200 5 10 (M)

Sektion E-E (A1)