

NYA FISKEHAMNEN

KVARTER AV LANDSHÖVDINGEHUS



SITUATIONSPLAN
SKALA 1:2000 (A1)



SEKTION A-A
SKALA 1:400 (A1)



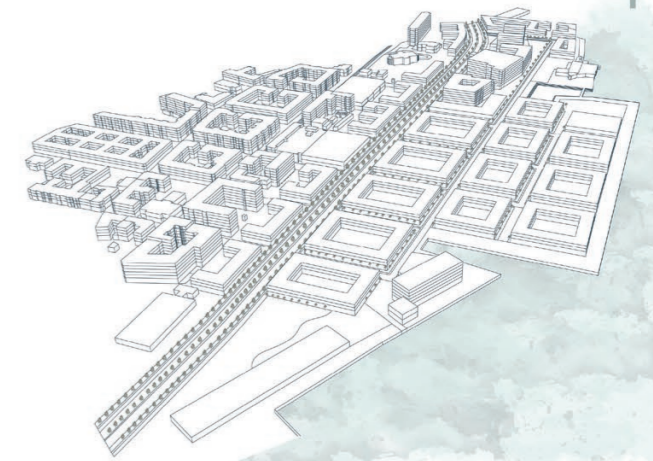
SEKTION B-B
SKALA 1:400 (A1)



PLANUTSNITT
SKALA 1:1000 (A1)



PERSPEKTIV ÖVER PROMENADEN LÄNGS VATTNET



FÅGELPERSPEKTIV

Fiskehamnen är ett område med hög attraktivitet i form av vattennära läge, vacker utsikt över Eriksberg och ett centralt läge. Här ska byggas ett bostadsområde med tillhörande bibliotek, hotell och förskolor. Intill Fiskehamnen finns Majorna, ett område bestående av äldre landshövdingehus. I detta projekt har fokus lagts på att förvalta arvet av landshövdingehusen, men i en modern tappning som är anpassad till kustklimatet och dagens standarder i form av flexibilitet, ekonomi och BBR. I inspirationen från landshövdingehusen har det hämtats husdjup, kvarterstorlek, låg bebyggelse (tre våningar höga bostadshus), proportioner och utformning av trapphus, utseende på fönster, våningsmarkeringar och takutseende. Majoriteten av kvarteren är helt slutna, precis som i Majorna, men möjligheten finns också att korsa innergårdarna genom de "valv" av entrérum som är öppna, men bara de som vet om det kommer använda dem. Detta kommer innebära att innergårdarna blir lugnare, och gatorna får mer rörelse. Genom området rör sig en boulevard som förväntas ha förhållandevis hög trafikering, men låg hastighet. I bostadsområdet går att ta sig fram med bil, men precis som i Majorna avslutas många vägar med vändplatser, vilket stryper genomfart med fordon. Syftet med detta är att möjliggöra och förenkla tillgänglighet med bil för boende, men minska trafiken. Bara de med ett syfte kommer nyttja bilvägarna.



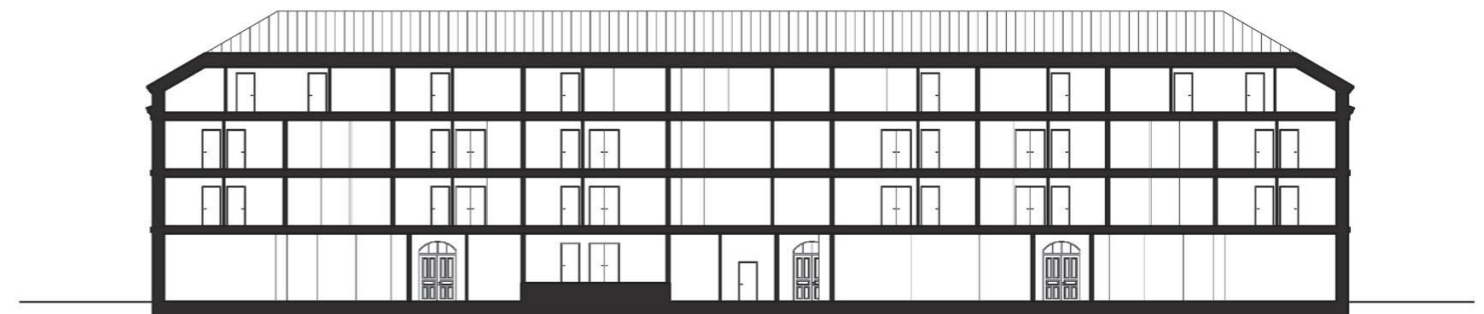
ENTRÉPLAN
SKALA 1:400 (A1)



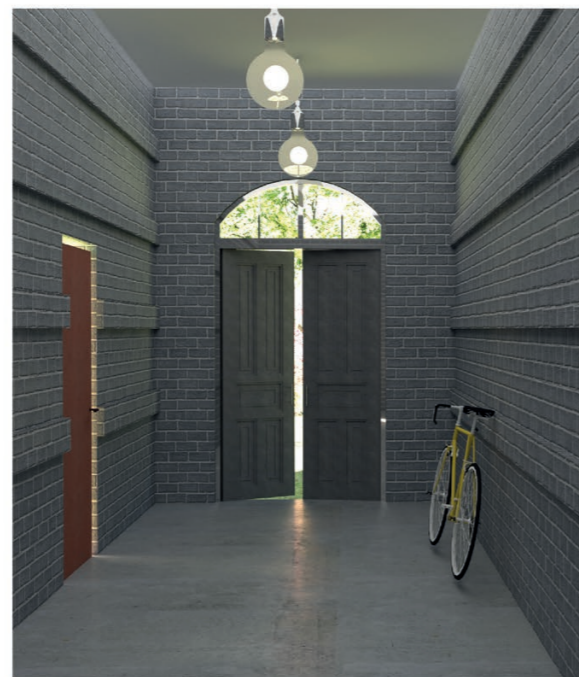
FASAD MOT NORR
SKALA 1:200 (A1)



FASAD MOT VÄSTER
SKALA 1:200 (A1)



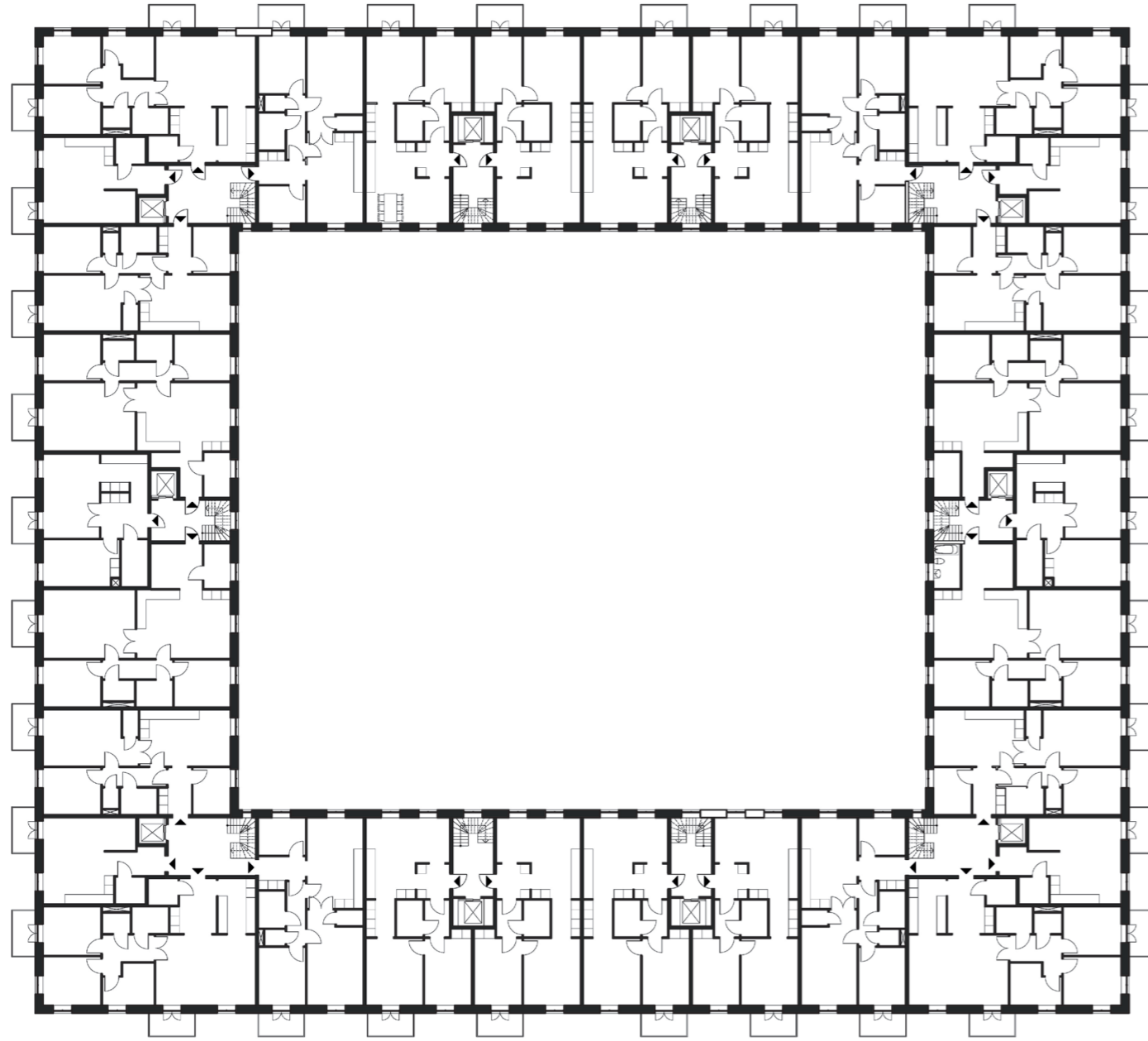
SEKTION C-C
SKALA 1:200 (A1)



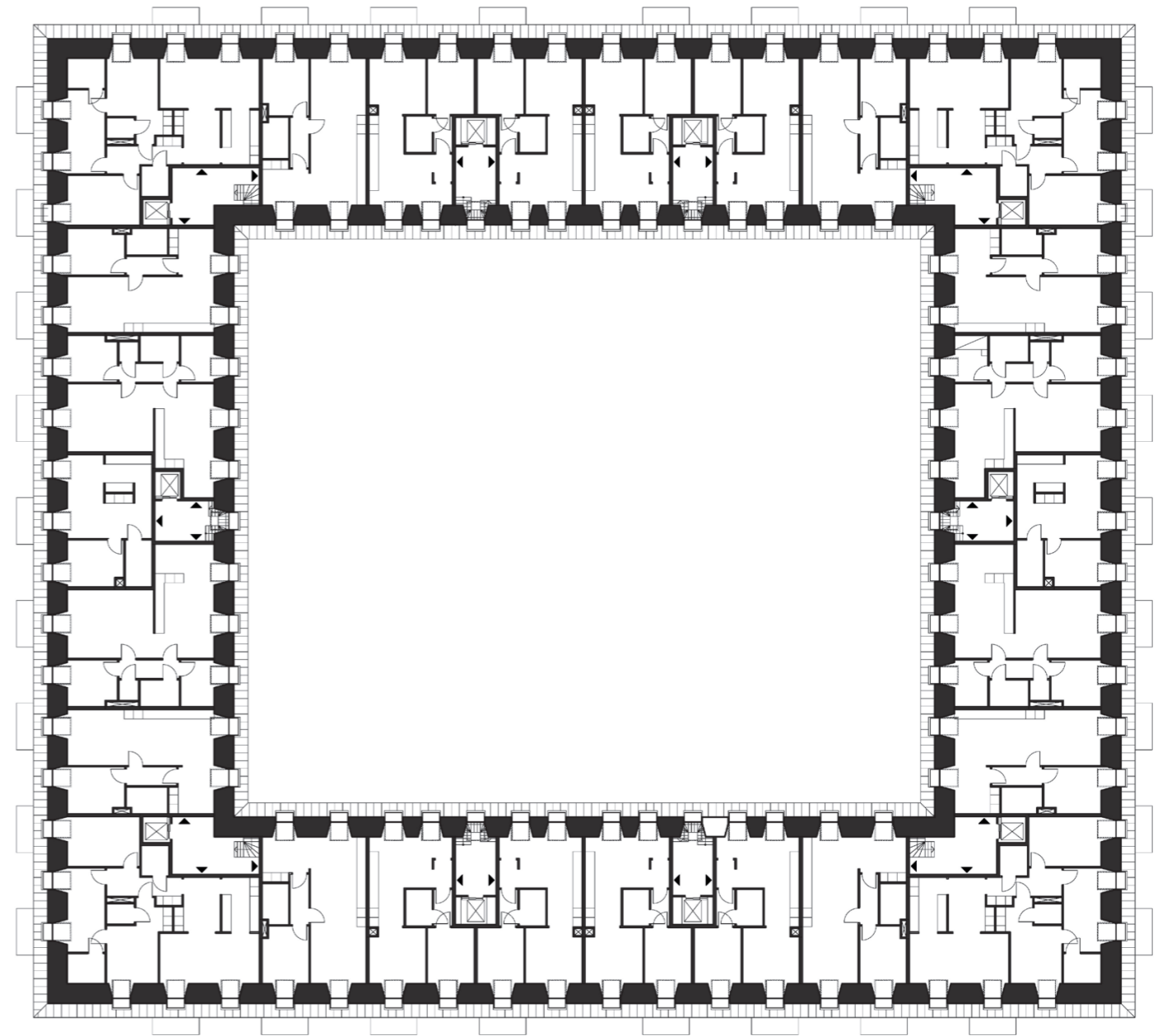
PERSPEKTIV SOM VISAR ETT ENTRÉRUM



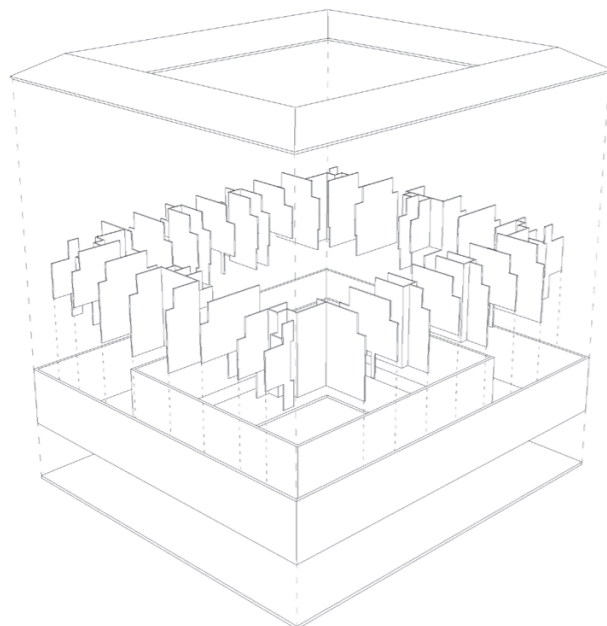
PERSPEKTIV SOM VISAR BYGGNADEN I STADSRUMMET



NORMALPLAN
SKALA 1:200 (A1)

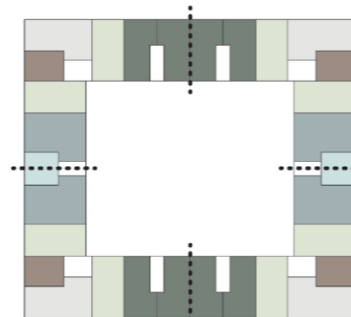


TAKPLAN
SKALA 1:200 (A1)



SPRÄNGSKISS ÖVER DEN BÄRANDE KONSTRUKTIONEN

Byggnaden har en bärande konstruktion av KL-trä som utgörs av ytterväggar och lägenhetsskiljande väggar. Dessa sträcker sig från takplanet ner till normalplanen. I entréplanet avväxlas de bärande väggar till pelare som går ner tillsammans med schakten. Byggnaden står på en platta på mark och har ett bärande tak av KL-trä klätt i plåt. Illustrationen till vänster visar en sprängskiss över den bärande konstruktionen i byggnaden.



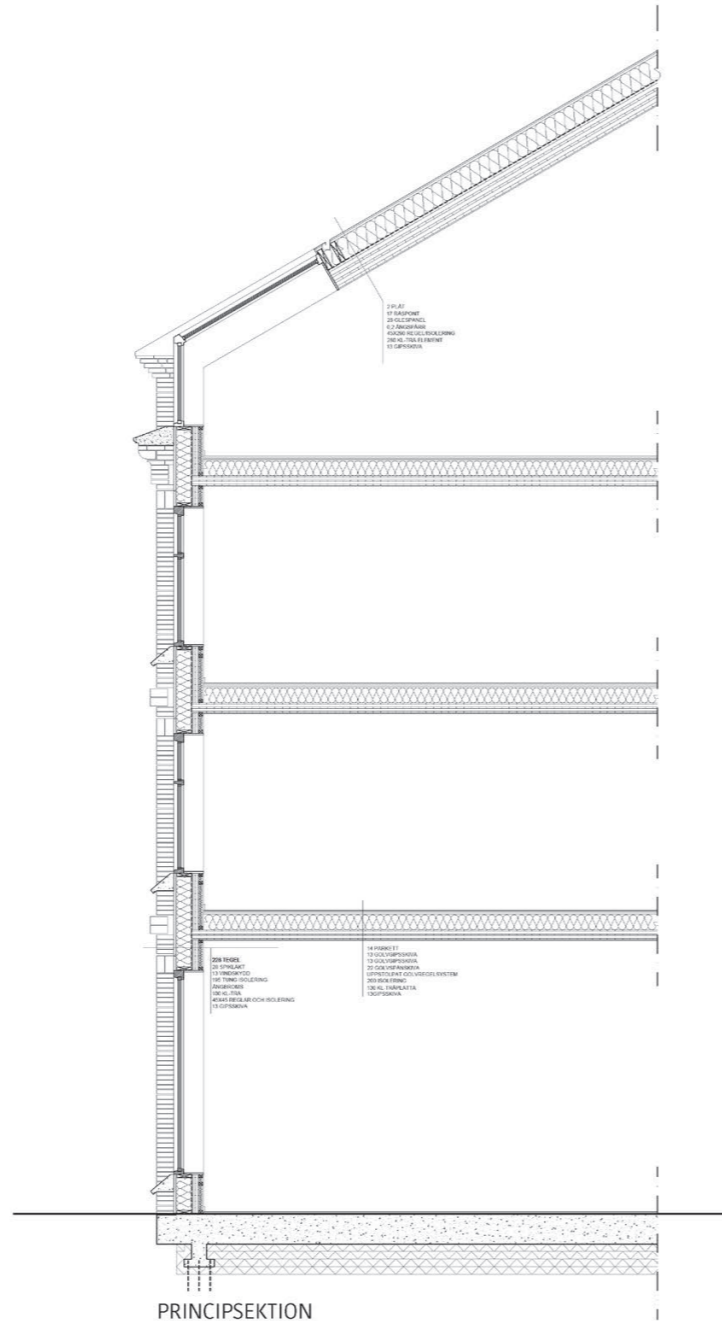
Ovanstående illustration visar normalplanets lägenhetsindelning och hur samma hörn speglas genom hela kvarteret.



PERSPEKTIV ÖVER VARDAGSRUMMET



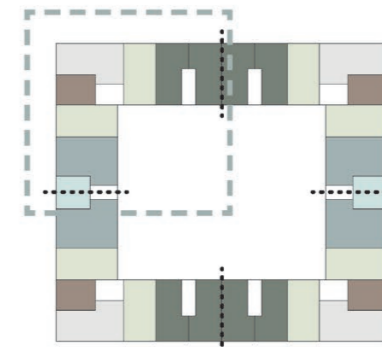
FASADUTSNITT
SKALA 1:50 (A1)



PRINCIPSEKTION
SKALA 1:50 (A1)



MÖBLERAD NORMALPLAN
SKALA 1:100 (A1)



INZOOMNING FÖR MÖBLERAT
NORMALPLAN

ACEX05 Slutkritik

Förnamn Efternamn: Ritsal:	Jennifer Gindahl, Ritsal 4
Sign:	<i>Jennifer Gindahl</i>

Cheklista Slutkritik	X
Stadsbyggnad:	
Projektbeskrivning	X
Situationsplan 1:2000 med omgivande bef bebyggelse	X
Planutsnitt 1:1000	X
Sektioner x2 1:400	X
Perspektiv stadsrum x 2 i ögonhöjd	X
Fågelperspektiv	X
Husbyggnad:	
Projektbeskrivning	X
Situationsplan 1:400 eller 1:1000	X
Planer 1:100 eller 1:200	X
Sektioner 1:100 eller 1:200	X
Fasader 1:100 eller 1:200	X
Fasadsektion 1:20 material och bygghänsyn framgår, omfattning enligt "fasadutsnitt exempel" på hemsidan	X
Fasadutsnitt 1:20 med skuggning för djupverkan intill fasadsektionen	X
Perspektiv av byggnadsvolym Även axeometri är ok	X
Perspektiv byggnad i stadsrum, i ögonhöjd, byggnadens samverkan med omgivningen.	X
Perspektiv entrérum i byggnad, i ögonhöjd, byggnadens välkomsgest	X
Perspektiv huvudrum i byggnad, i ögonhöjd, det viktigaste rummets egenskaper	X