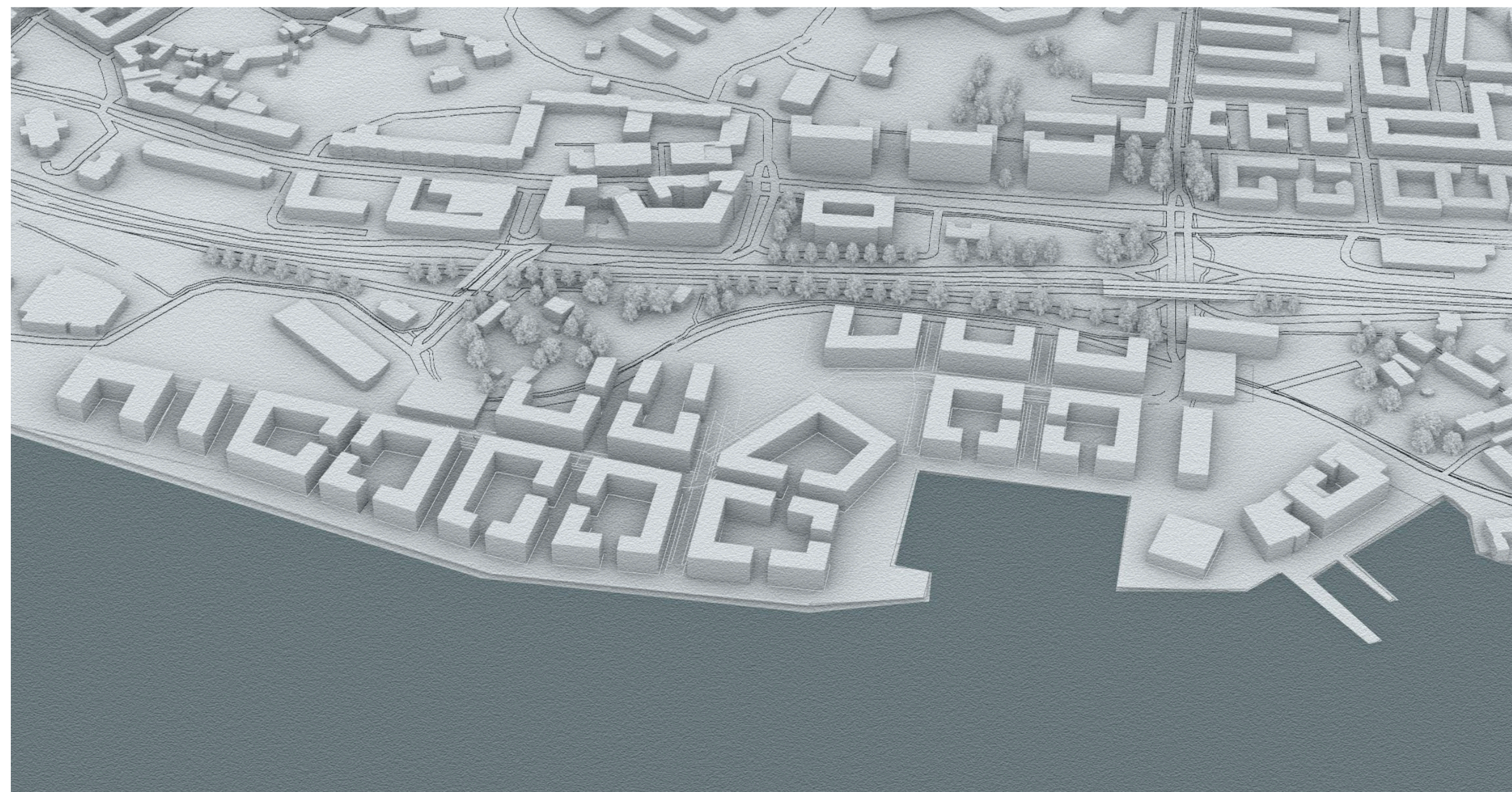
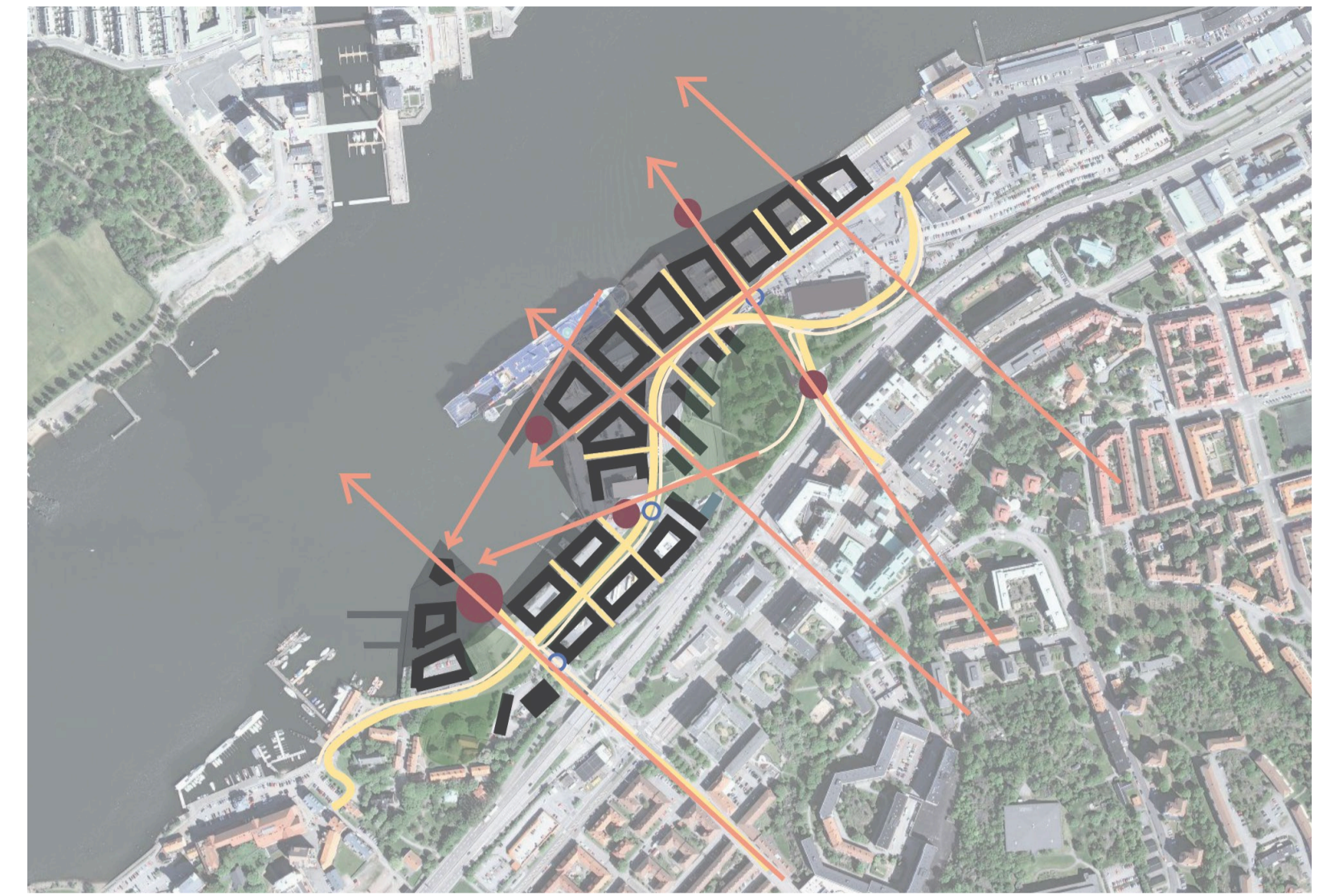
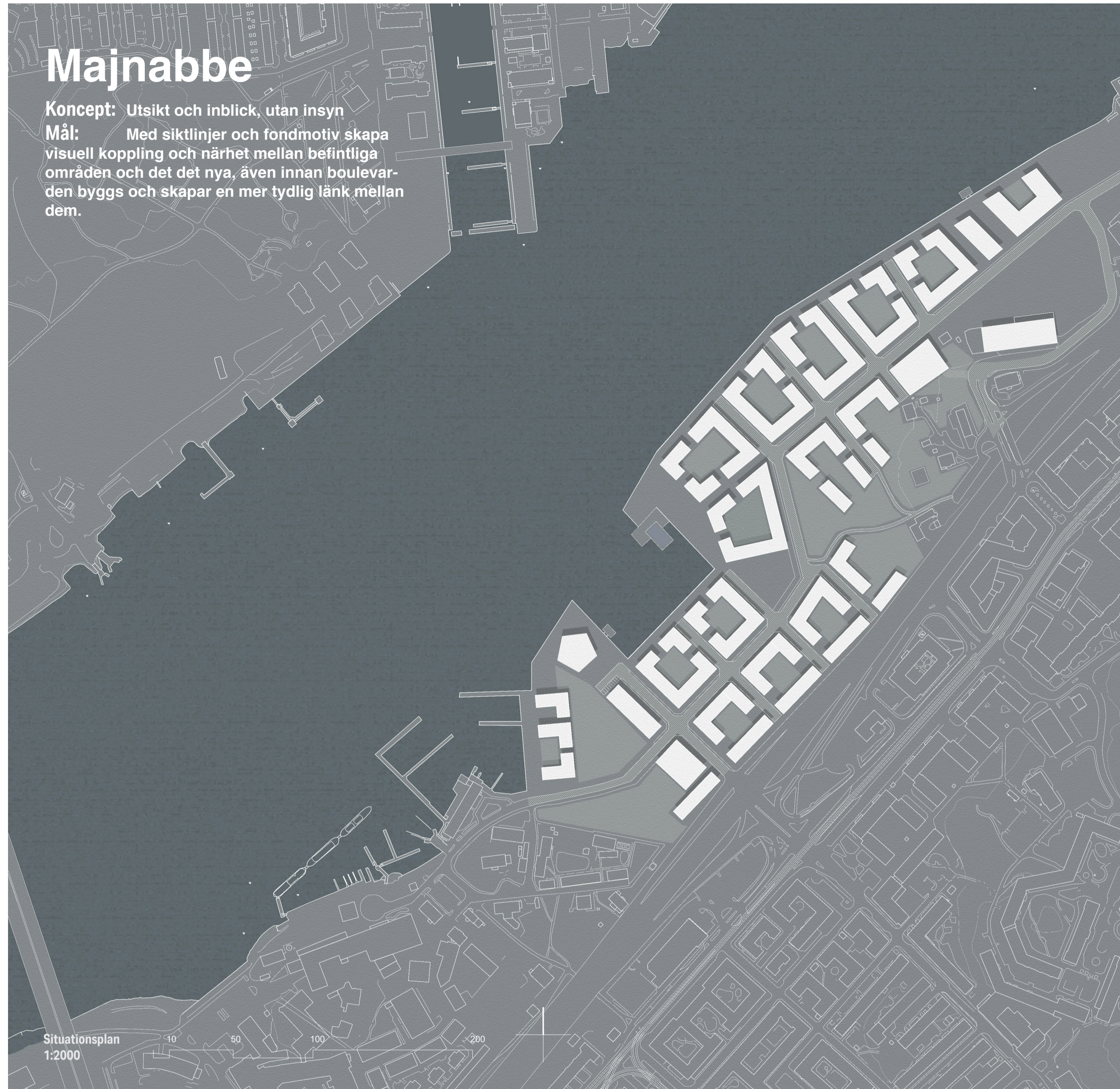


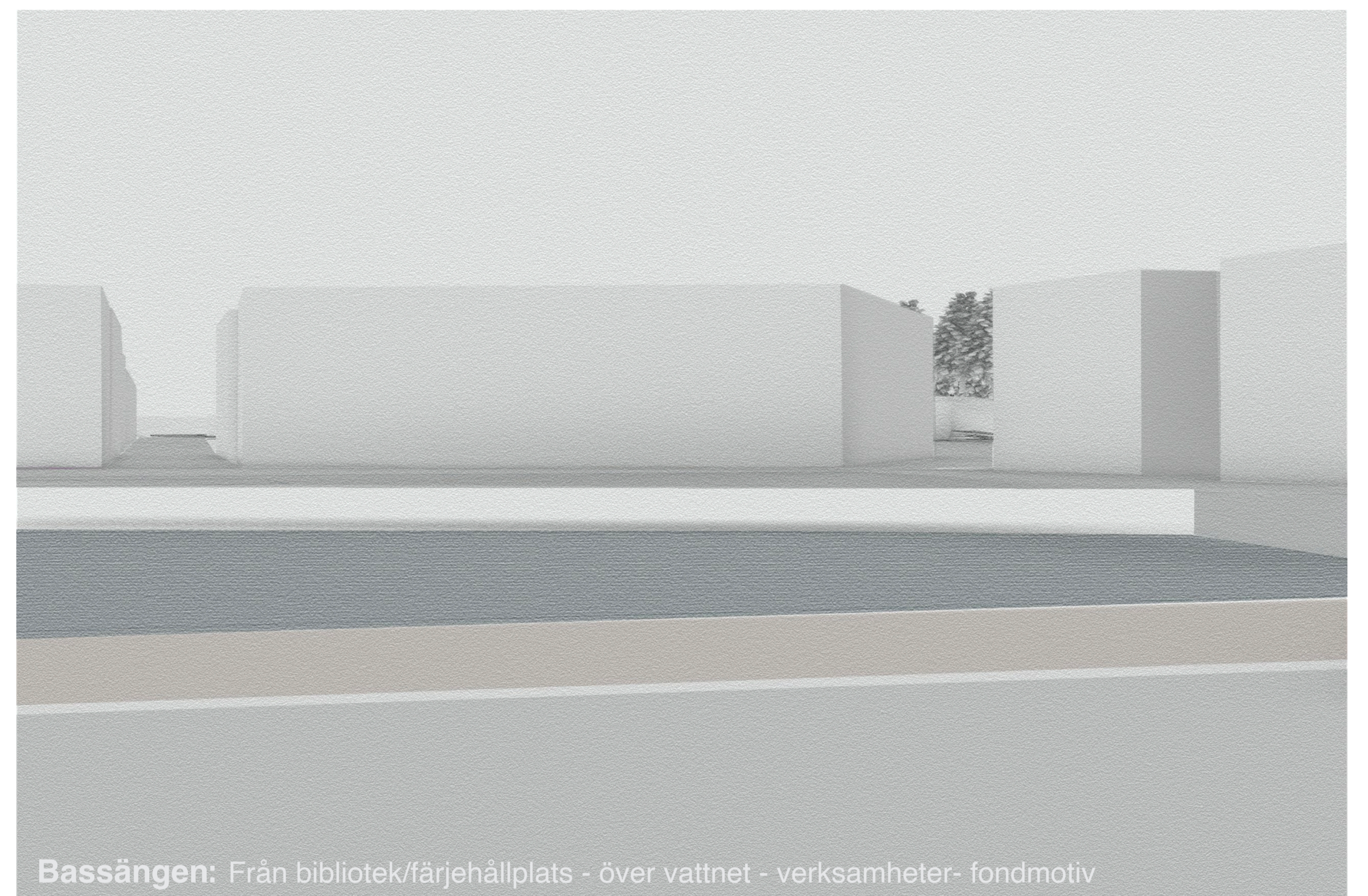
Know Your Way Around

Sys Ahlklo kandidatarbete ACEx05 2020.06.01

Majnabbe

Koncept: Utsikt och inblick, utan insyn
Mål: Med siktlinjer och fondmotiv skapa visuell koppling och närhet mellan befintliga områden och det nya, även innan boulevarden byggs och skapar en mer tydlig länk mellan dem.

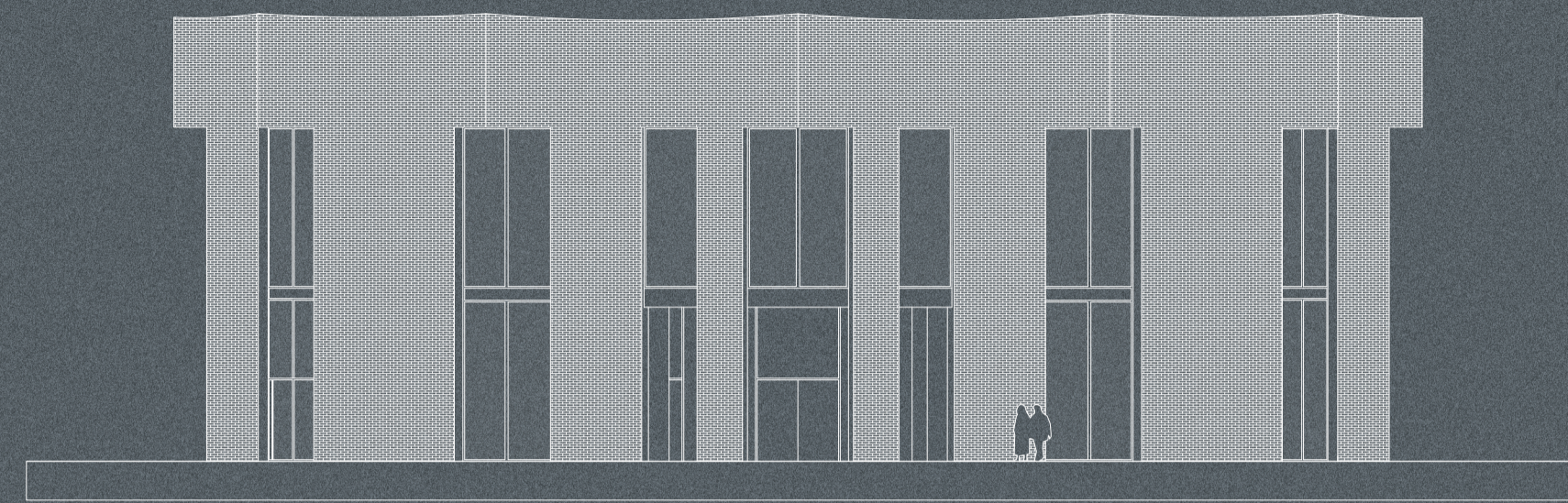




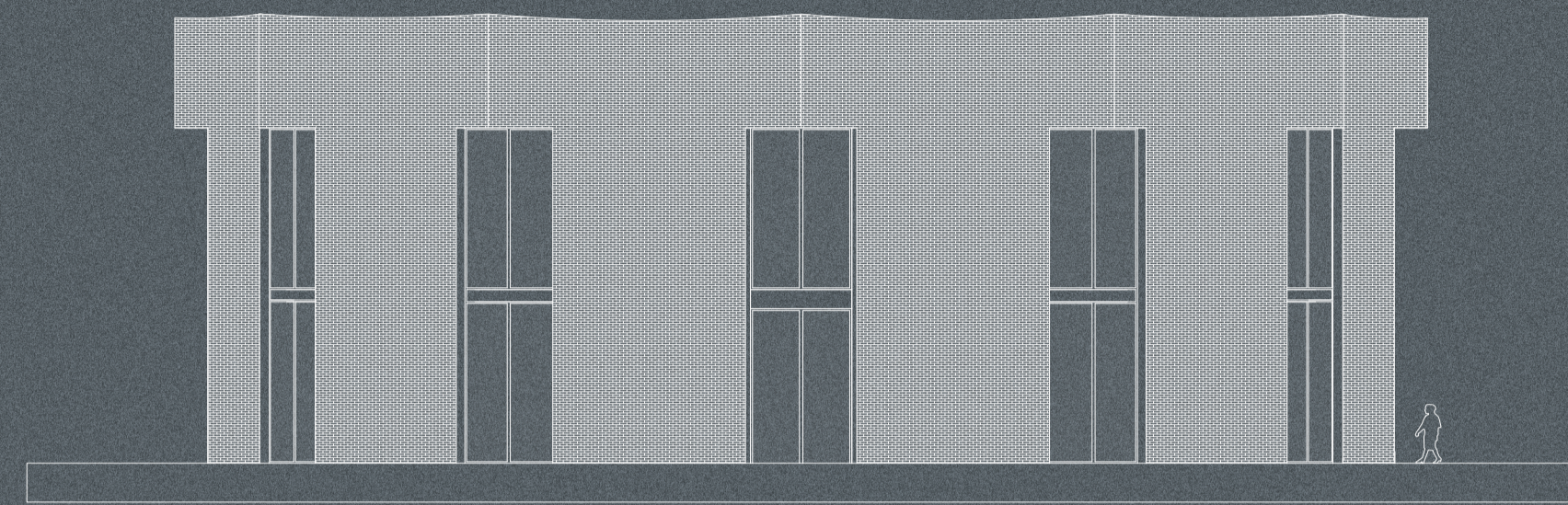
Bibliotek Soltid

Koncept:
Utsikt och inblick, naturliga flöden

Mål:
Ett bibliotek där genomsikt och in/utblick skapar en närhet mellan insida och utsida. En yttre form som välkomnar och främjar enkel passage från olika riktningar, med otvungna besök som följd.



FASAD SYDVÄST
1:200



FASAD NORDVÄST
1:200

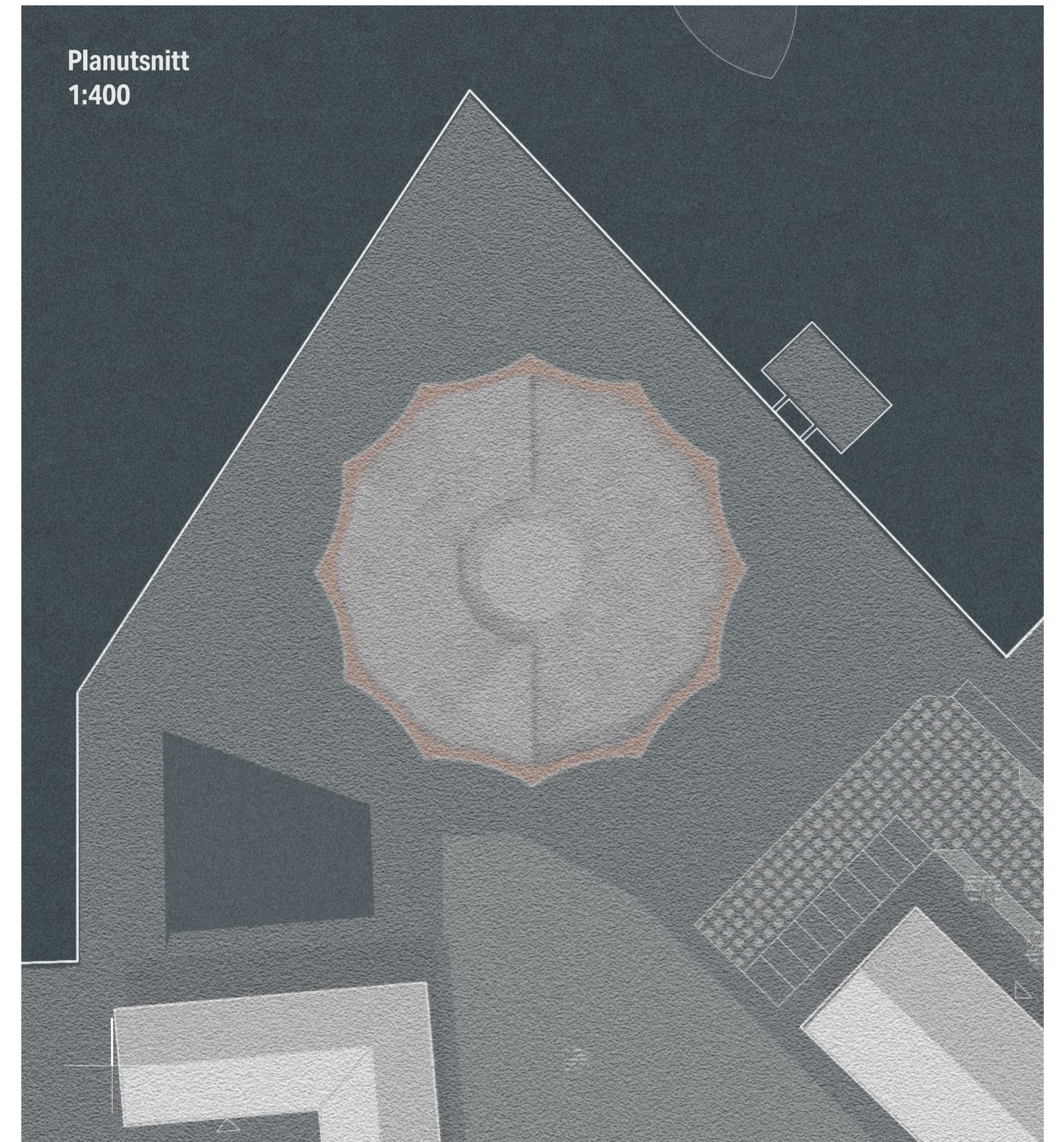


SEKTION A-A
1:200

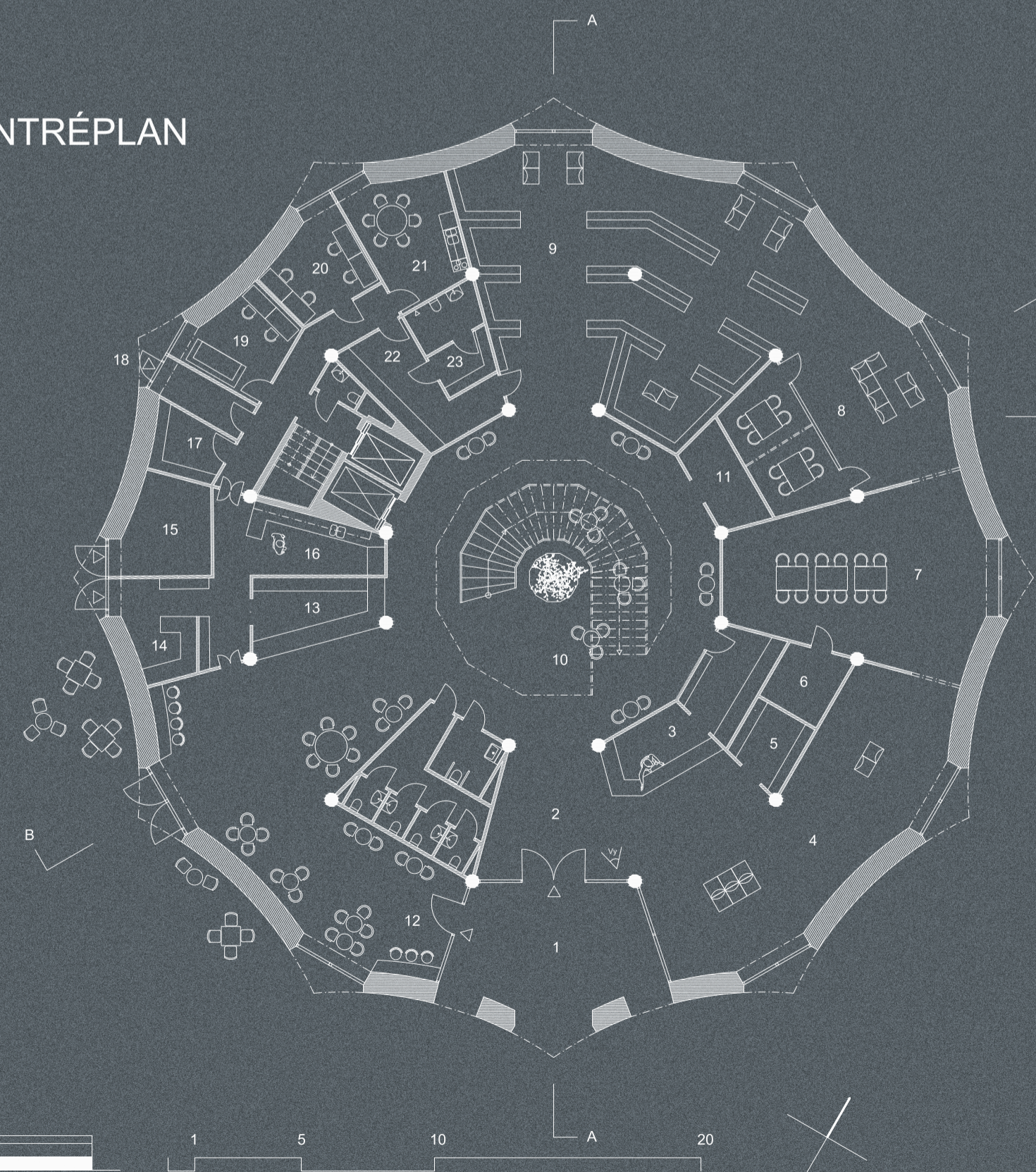


SEKTION B-B
1:200

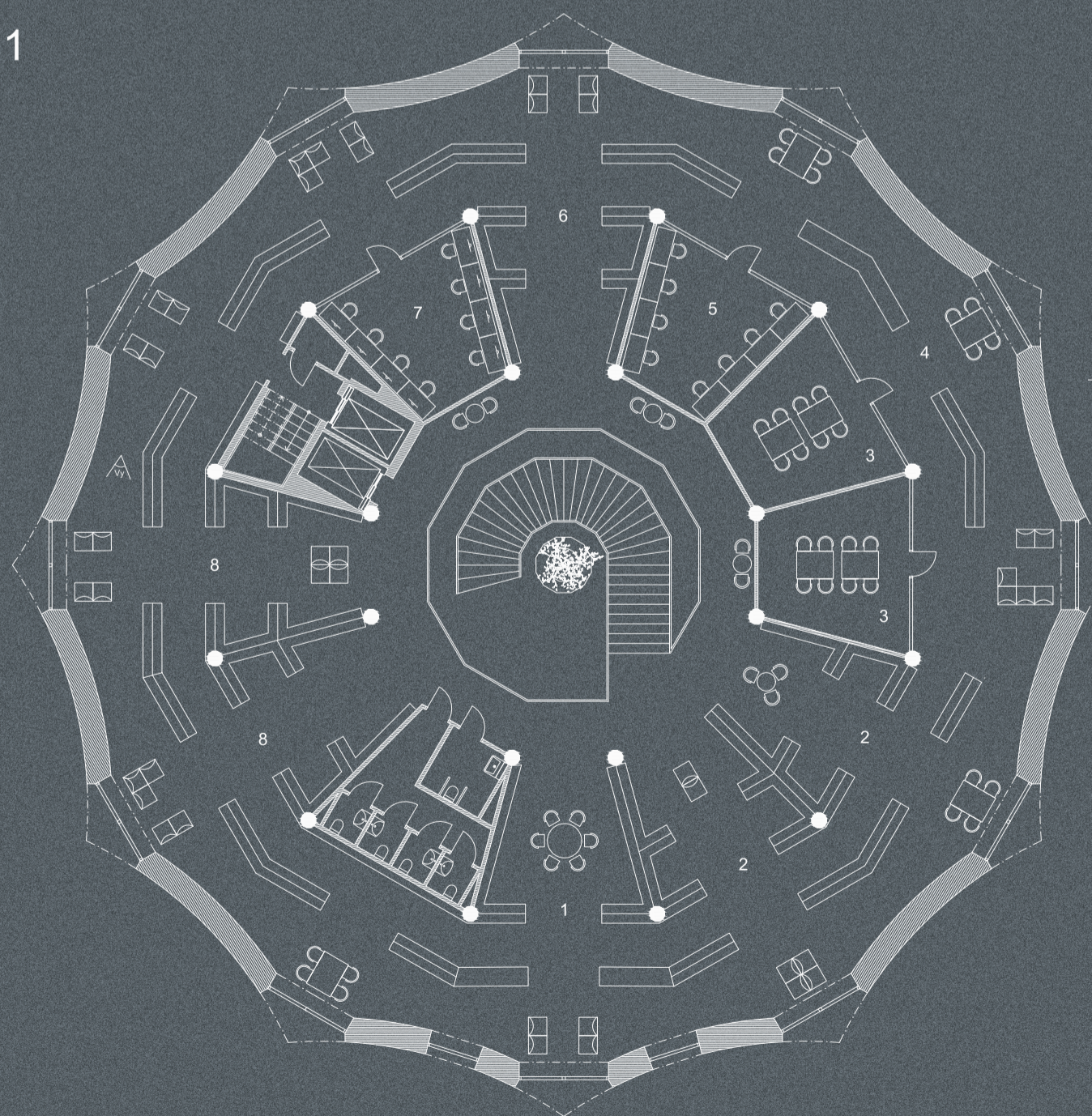
Planutsnitt
1:400



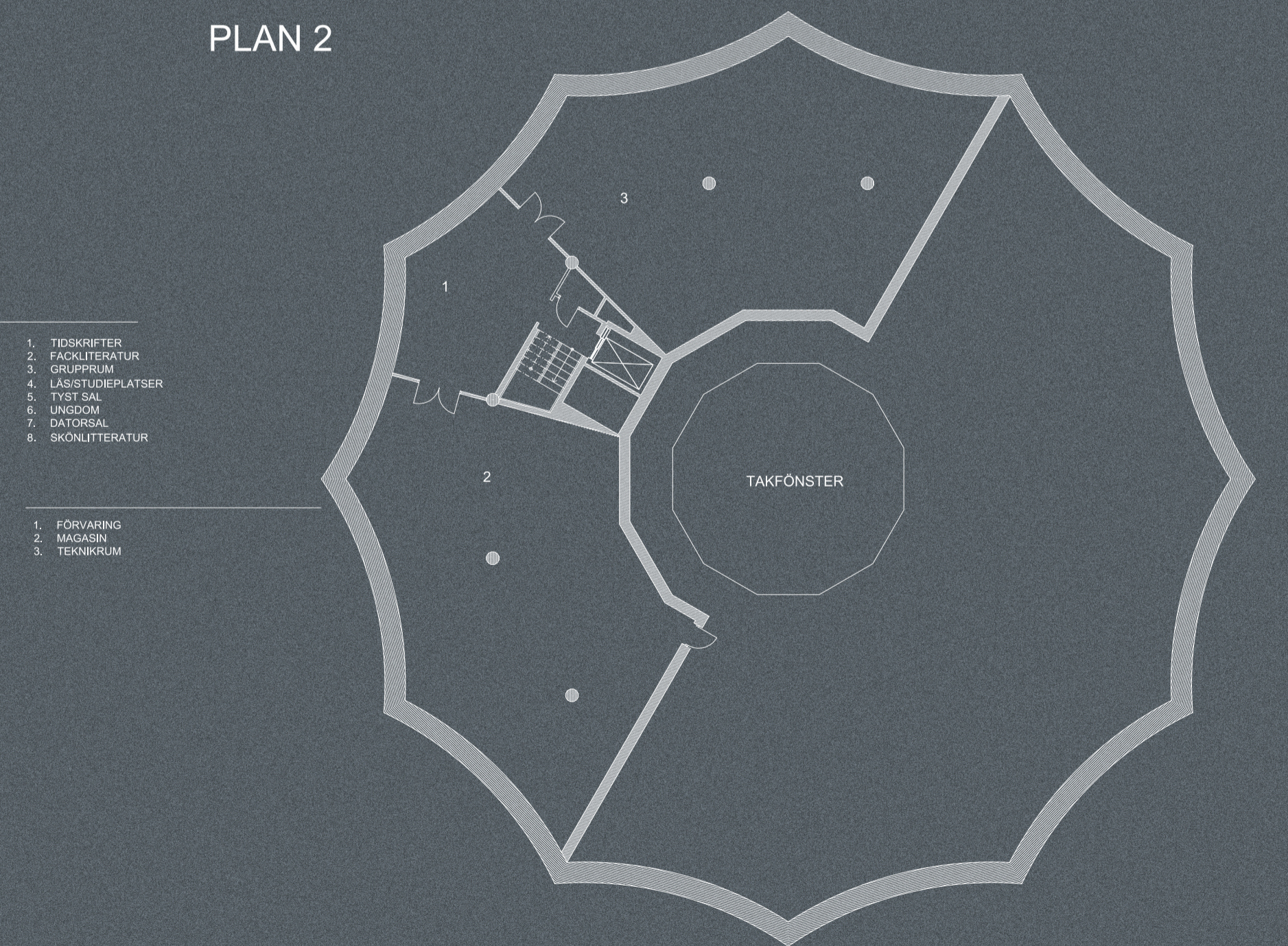
ENTRÉPLAN



PLAN 1



PLAN 2



1. UMBÄNG
2. ENTRÉ BIBLIOTEK
3. RECEPTION
4. FOAJE & UTSTÄLLNING
5. GARAGEBOD
6. FÖRRÅD
7. ATELJE / SAMLINGSSAL
8. LÄSHÖRN
9. BARNAVDELNING
10. ATRIUM & KOMMUNIKATION
11. KÖPERSGRUPP
12. ENTRÉ CAFE
13. CAFEDESK
14. DISKRIM
15. MILJÖRUM
16. KÖK
17. STÅSCENTRAL
18. PERSONALENTRÉ
19. TYST RUM
20. KONTO
21. PERSONALRUM
22. MEDIAHANTERING
23. ÖVERKÄNNINGSRUM

1. TIDSKRIFTER
2. FAKULTETERATUR
3. GRUPPRUM
4. LÄSSTUOLPLATSER
5. TYST SAL
6. UMBÄNG
7. DATORSAL
8. SKÖNLITTERATUR

1. FÖRVARING
2. MAGASIN
3. TEKNORUM

TAKFONSTER



Biblioteket kan nås från många håll, och byggnadens utformning gör den igenkännlig och inbjudande hur man än närmar sig den. Promenaden från Majorna och Jägerdorfsplatsen ger en tidig skymt av biblioteket, färjehållplatsen och vidare ut över vattnet.

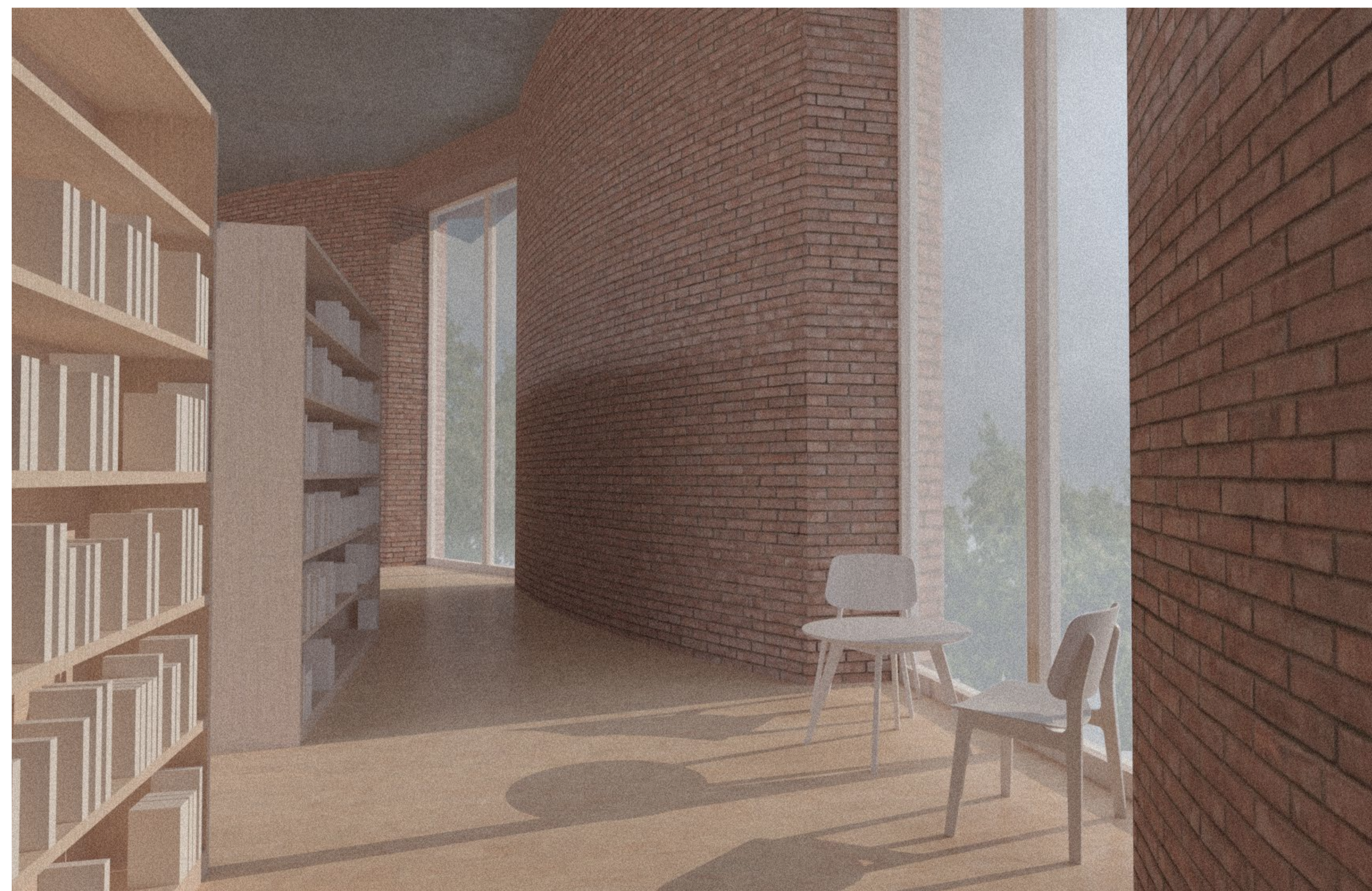


Översiktsbild i östlig riktning, som visar biblioteket i rummet mellan staden och vattnet. Solen vandrar under dagen runt omkring byggnaden, och skapar ett skuggspel längs fasadens konkava sidor. Ljusets rörelse gör också att upplevelsen inifrån skiftar beroende på besökstid.

Biblioteket i sitt rum i staden och rummen i biblioteket

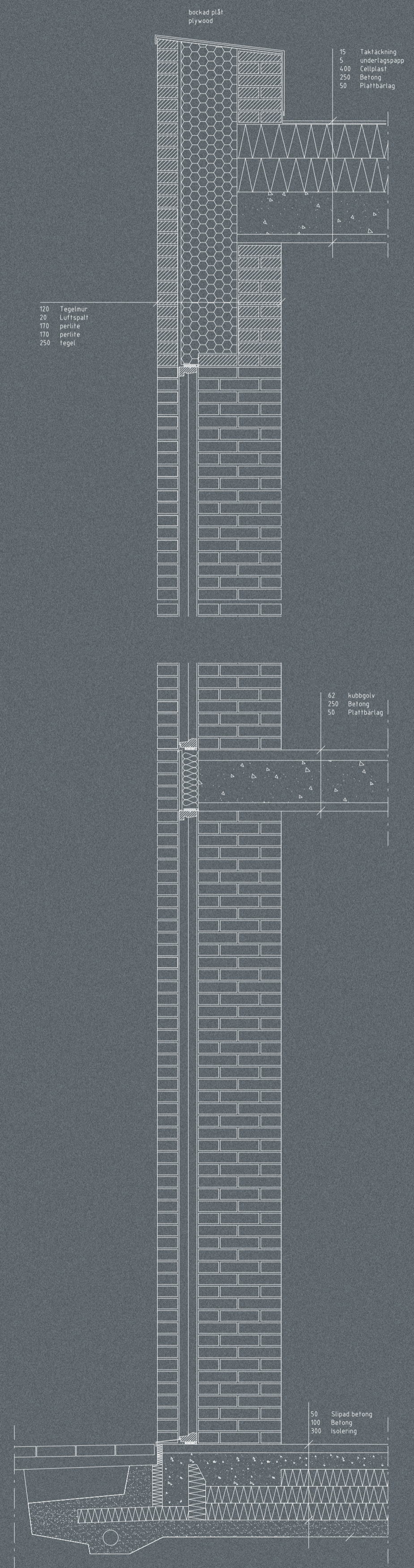


Innanför bibliotekets entrédörrar riktas blicken direkt vidare mot byggnadens mitt och dess ryggrad. Den mjuka trappan leder upp en våning, där den mesta av bibliotekets litteratur går att finna. Under trappan kan man skymta ingången till barnavdelningen och vidare ut över Eriksberg. Nära till höger i bild syns receptionen där foajé med utställningsyta breder ut sig längs fasaden.



Vandringen mellan hyllorna och bibliotekets välvda tegelväggar på våning två löper hela varvet runt. längs de vida fönstren skapas platser där det går att slå sig ner med en bok, dagstidning eller dator.

Principsektion 1:20



Fasadutsnitt 1:20

