

Göteborgs Fiskhamn



STRUKTURPLAN 1:2000

Göteborgs fiskhamn som ligger i anslutning till Göra älv har ett centralt läge som gränsar till det populära området Majorna.

I mitt förslag har en hamnpromenad med rejäl gång- och cykelbana införts.

Längs boulevarden kommer diverse verksamheter att flytta in.

Stora delar av området följer ett rutnätsmönster som utgår från den befintliga strukturen i närområdet. En del nya gator har tillkommit vilket gör projektområdet mer lättillgängligt och skapar ett naturligt flöde. Rutnätstrukturen gör området optimalt för kvarter.

Inom projektområdet finns:

- Förskola som rymmer 75 barn
- Bostadsområde
- Parkeringshus samt besöksparkering längs gator
- Kontor
- Verksamheter
- Bibliotek
- Hotell
- Parker och andra platser för aktivitet

AREA:

Bostäder = 103 000 kvm

Kontor = 24 500 kvm

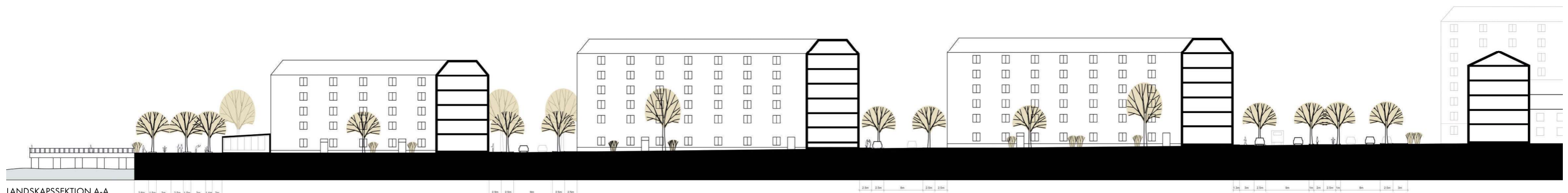
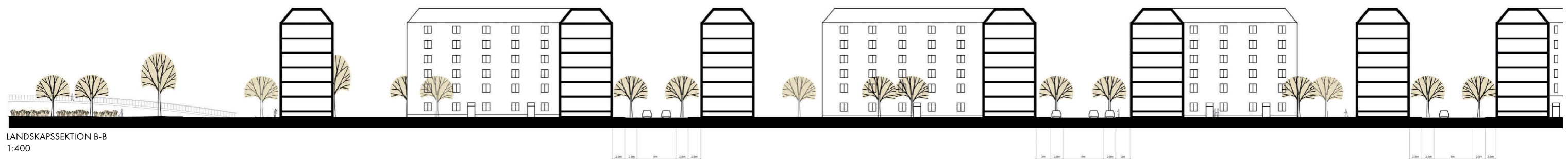
Verksamheter = 13 500 kvm

Hotell = 6 500 kvm

Förskola = 1 000 kvm

Parkeringshus = 5 800 kvm

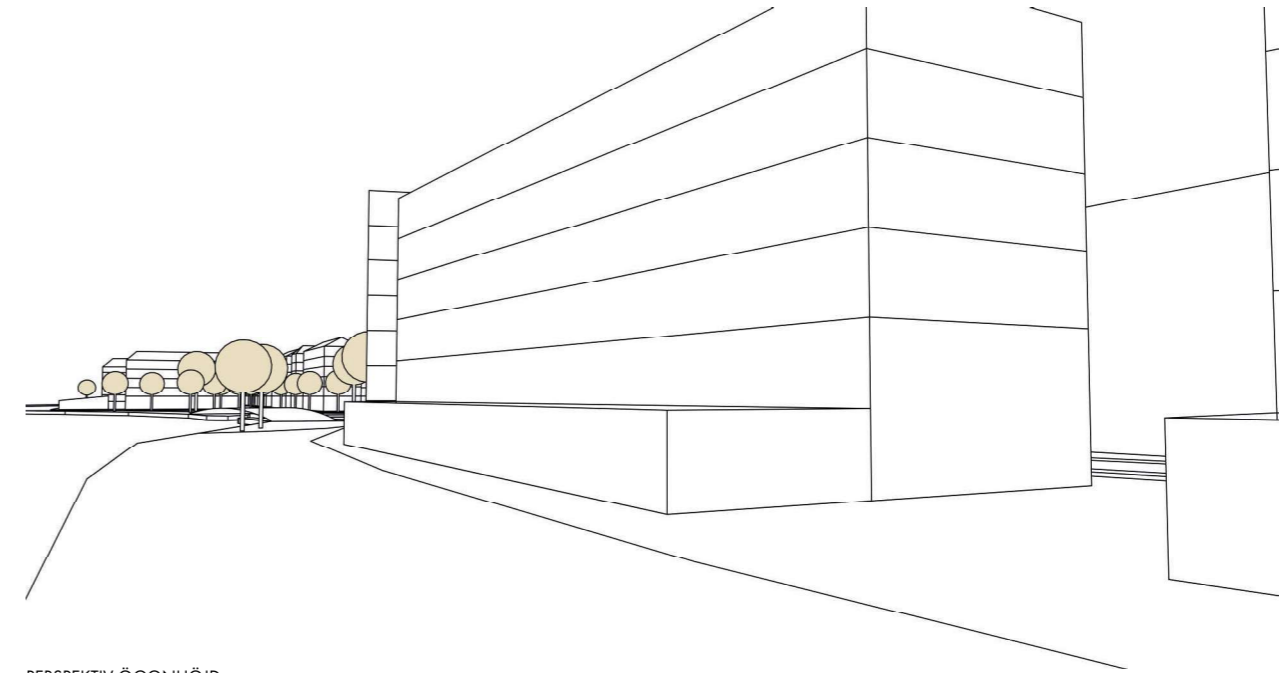
Bibliotek = 5 000 kvm

LANDSKAPSEKTION A-A
1:400LANDSKAPSEKTION B-B
1:400

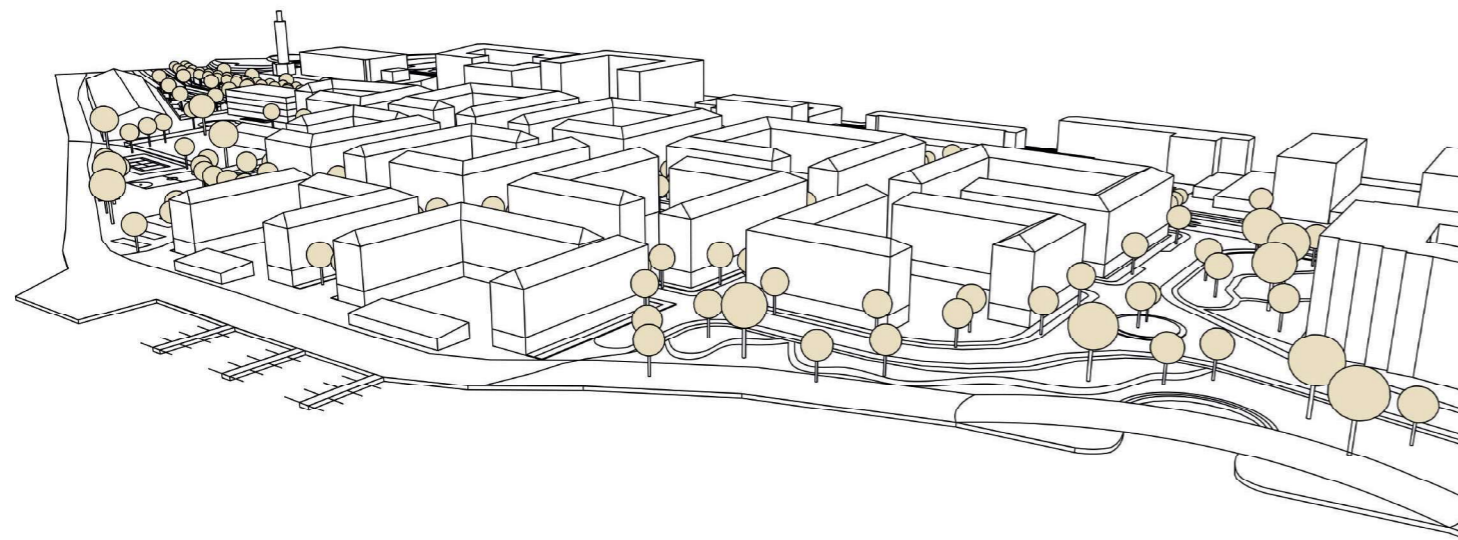
Göteborgs Fiskhamn



SITUATIONSPLAN
1:1000



PERSPEKTIV ÖGONHÖJD

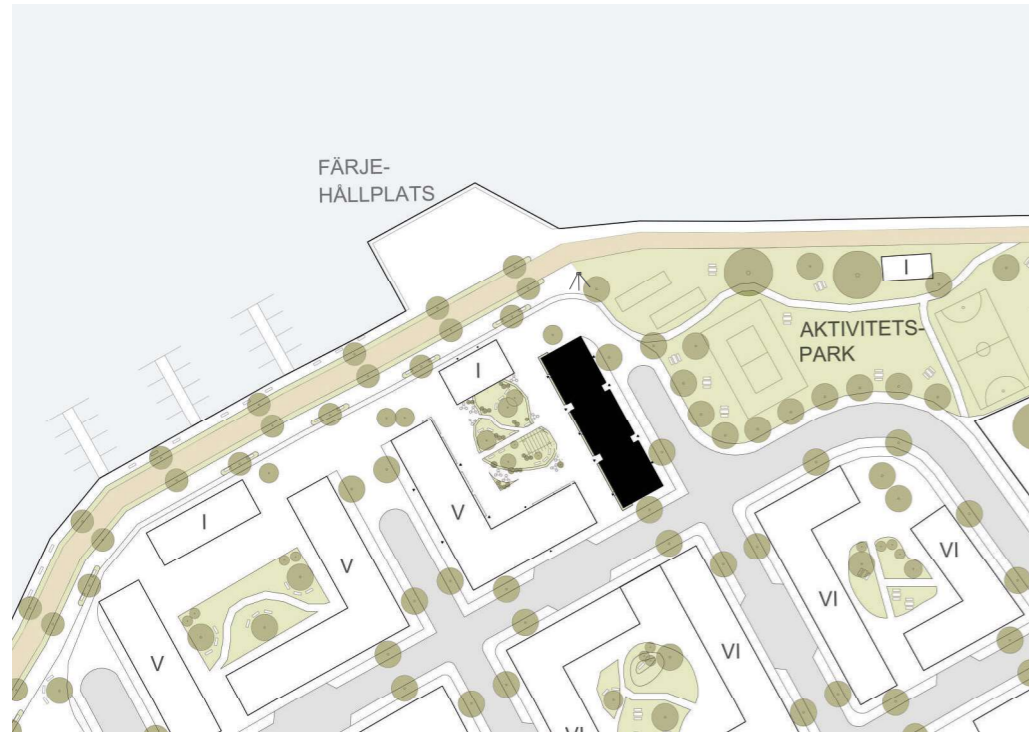


FÅGELPERSPEKTIV



PERSPEKTIV ÖGONHÖJD

Göteborgs Fiskhamn

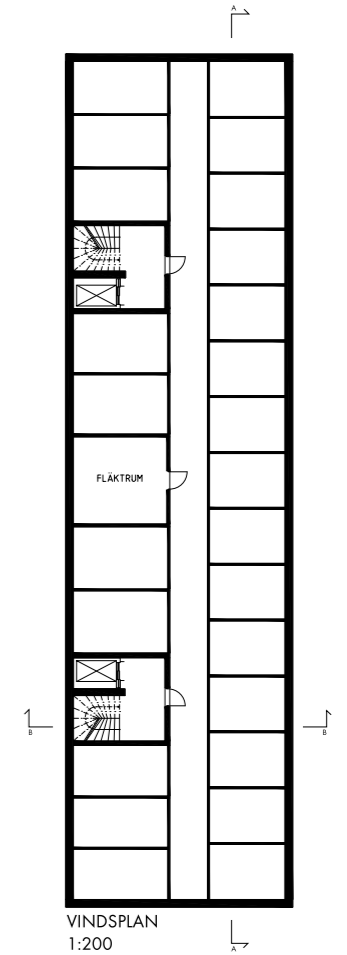
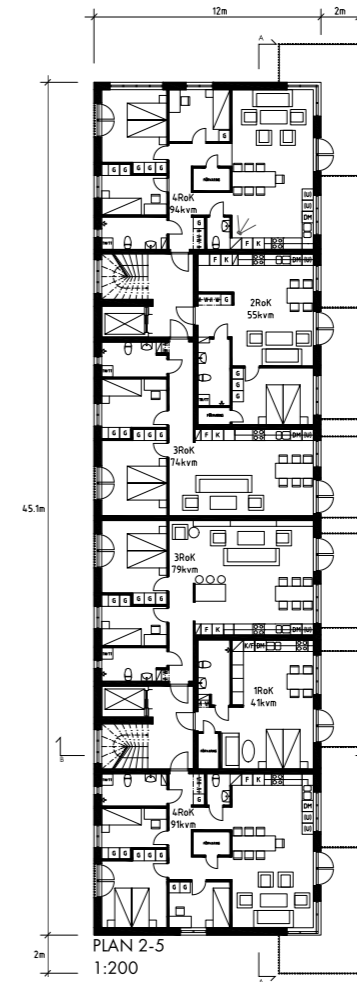
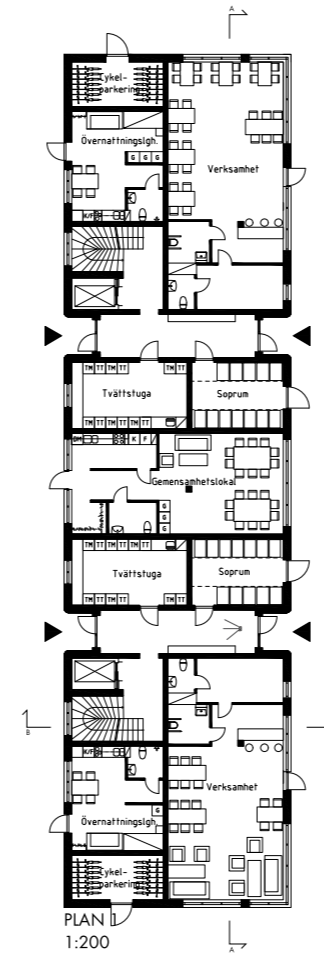


SITUATIONSPLAN
1:1000

Flerbostadshuset ligger precis vid vattnet med närhet till park och färjehållplats. Det består av 2st trapphus med 3st lägenheter i vardera per våning (en bostadsrättsförening per trapphus). På entréplanet finns verksamhetslokaler och andra typer av nödvändiga funktioner.

Lägenhetsfördelning per våning:
2st 4 RoK
2st 3 Rok
1st 2 Rok
1st 1rok

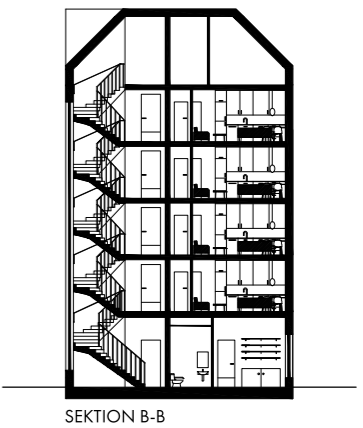
I byggnaden finns:
24st lägenheter
2st gemensamma tvättstugor
2st cykelgarage
2 st övernattningslägenheter
1 gemensamhetslokal
2st avfallsrum
2st verksamhetslokaler
Förvaring på vindsplanet



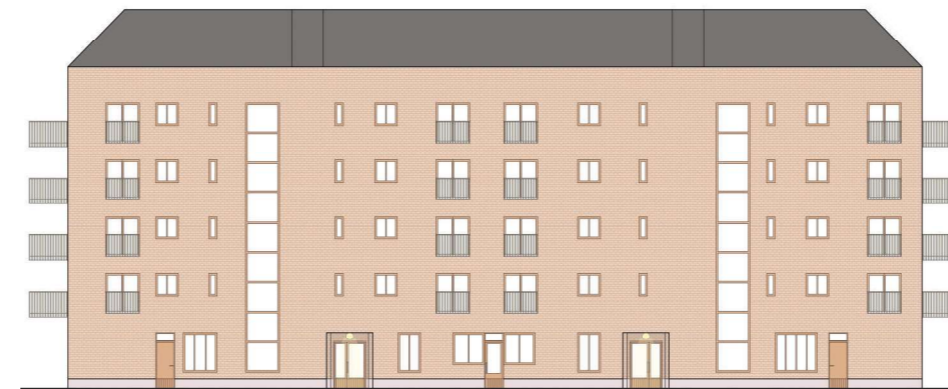
PERSPEKTIV PÅ BYGGNADEN I STADSRUMMET
1:1000

Flerbostadshuset är inspirerat av funktionalismen med balkonger och fönster som löper över hörn.

fasadmaterialet består av ett sockelelement i pigmenterad betong, övrig fasad i beige tegel och tak i plåt.
Entréerna till bostadsdelen skiljer sig från ingångarna till byggnadens övriga funktioner då de är indragna. Detta för att ge en mer skyddad och privat känsla i ett annars ganska öppet och centralt område.



FASAD MOT ÖST
1:200



FASAD MOT VÄST
1:200

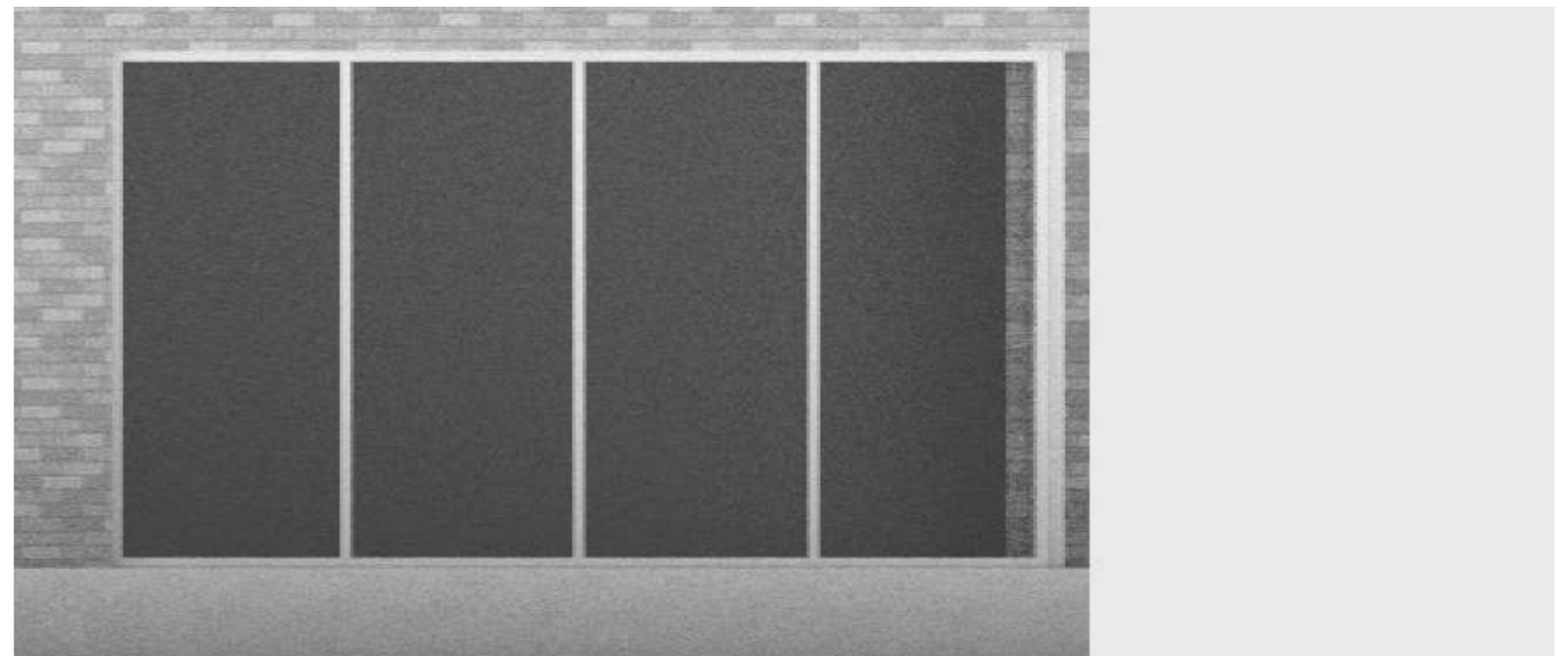
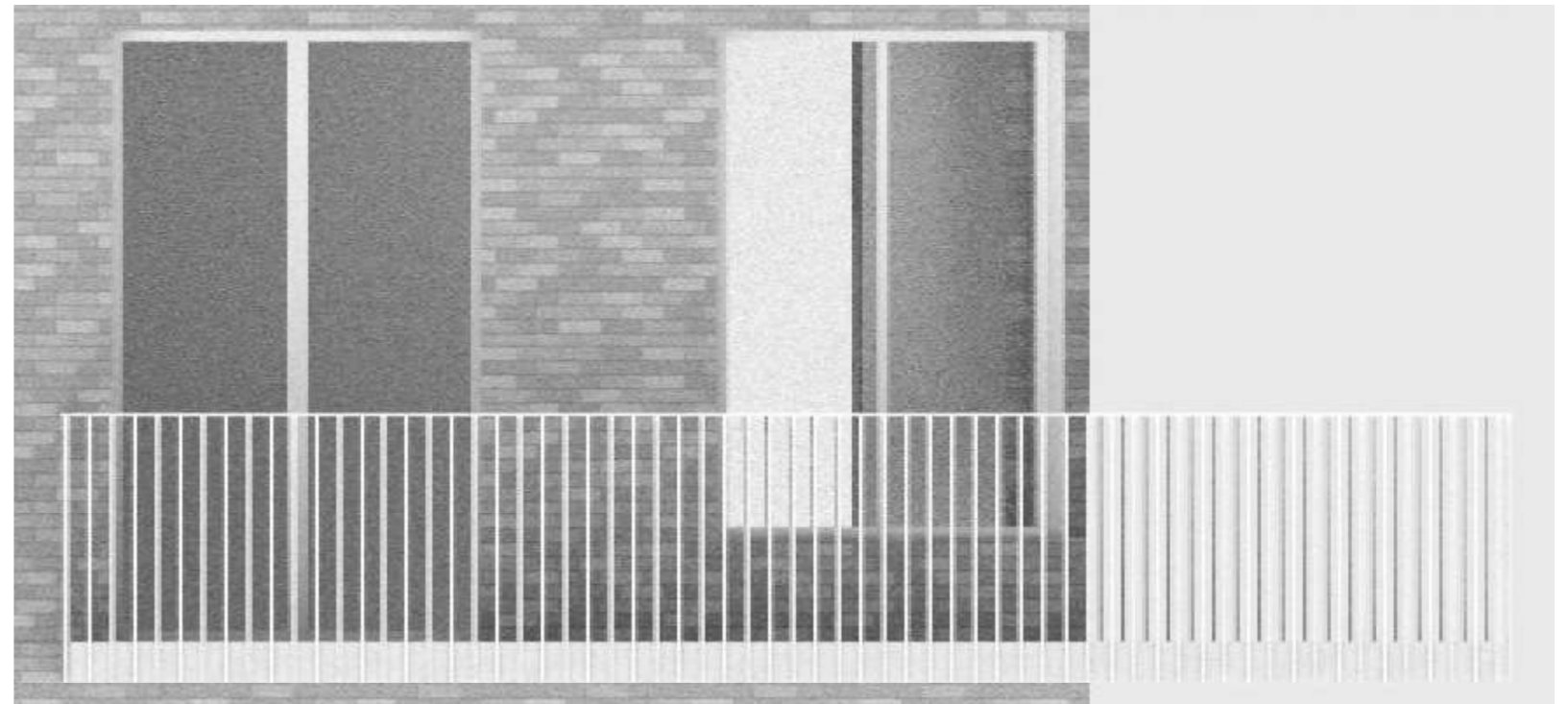
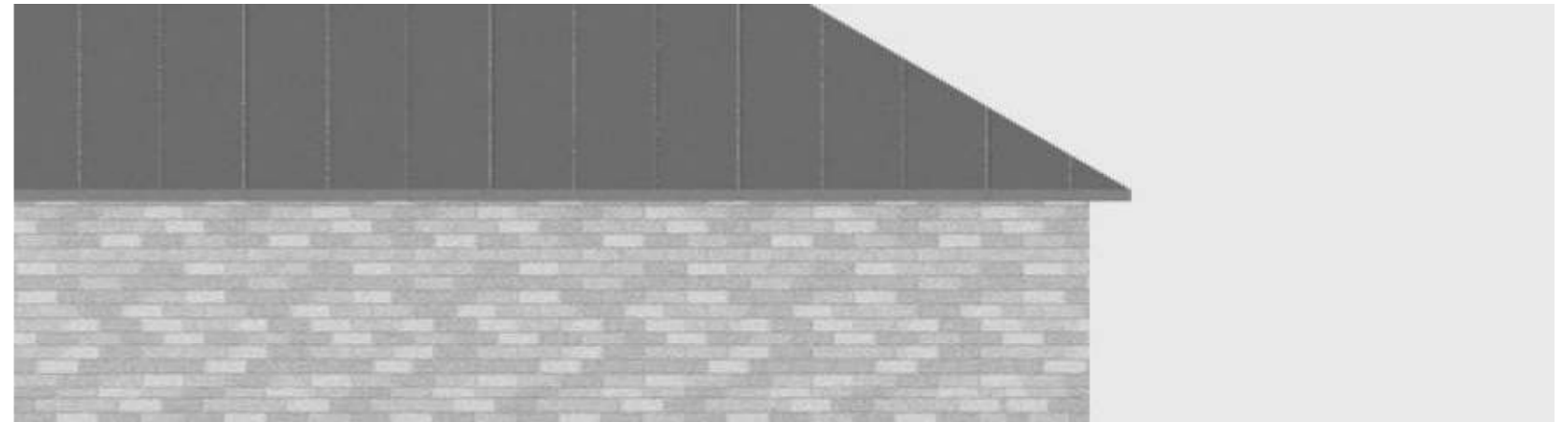
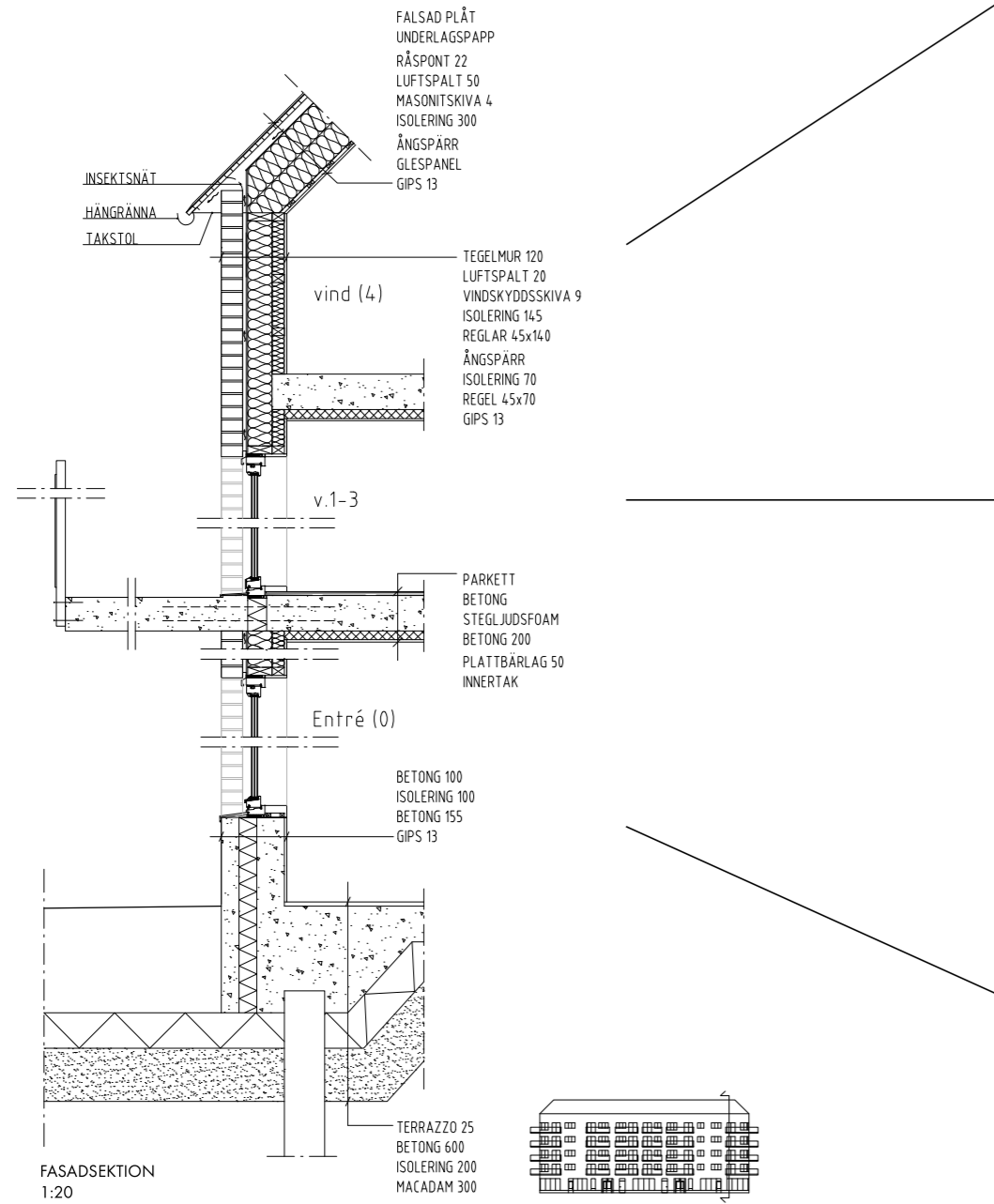


FASAD MOT NORR
1:200



FASAD MOT SYD
1:200

Göteborgs Fiskhamn

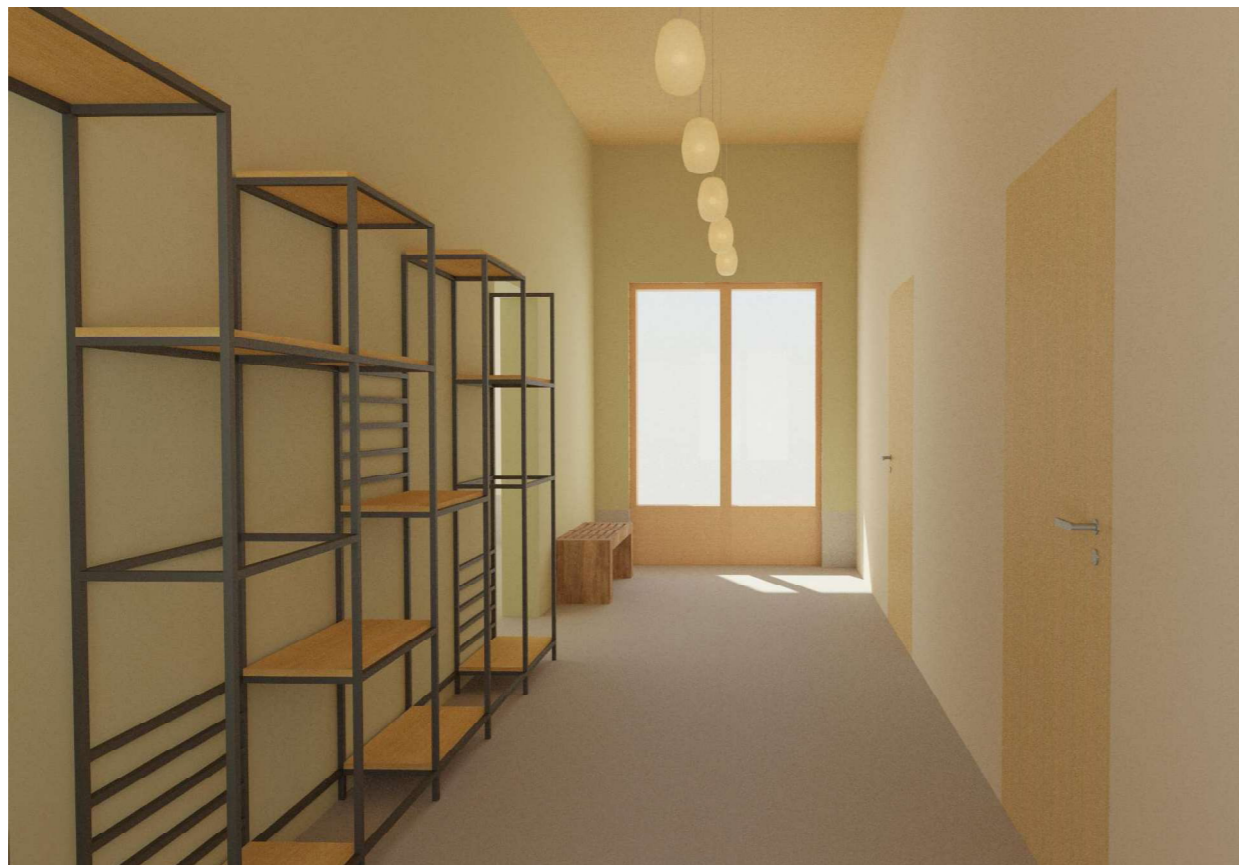


FASADSNITT
1:20

Göteborgs Fiskhamn



PERSPEKTIV FRÅN KÖK/VARDAGSRUM



PERSPEKTIV FRÅN ENTRÉ

Entrérummet är en passage som leder en till gården. Den närmsta trädörren tar en till avfallsrummet medan den bortre leder till tvättstugan. Mitt emot tvättstugan ligger trapphuset.

Med den öppna planlösningen och fönster som löper över hörn lyckas man skapa en ljus och luftig plats. De upp-glasade balkongdörrarna som löper ner till golvet öppnar upp rummet ännu mer och gör så att balkongen blir som en förlängning av rummet.



BYGGNADSVOLYM

ACEX05 Slutkritik

Förnamn Efternamn:	Ritsal:	1
Sign:	Sara Bergman	1

Cheklista Slutkritik	X
Stadsbyggnad:	
Projektbeskrivning	X
Situationsplan 1:2000 med omgivande bef bebyggelse	X
Planutsnitt 1:1000	X
Sektioner x2 1:400	X
Perspektiv stadsrum x 2 i ögonhöjd	X
Fågelperspektiv	X
Husbyggnad:	
Projektbeskrivning	X
Situationsplan 1:400 eller 1:1000	X
Planer 1:100 eller 1:200	X
Sektioner 1:100 eller 1:200	X
Fasader 1:100 eller 1:200	X
Fasadsektion 1:20 material och byggdelar framgår, omfattning enligt "fasadutsnitt exempel" på hemsidan	X
Fasadutsnitt 1:20 med skuggning för djupverkan intill fasadsektionen	X
Perspektiv av byggnadsvolym Även axeometri är ok	X
Perspektiv byggnad i stadsrum, i ögonhöjd, byggnadens samverkan med omgivningen.	X
Perspektiv entrérum i byggnad, i ögonhöjd, byggnadens välkomsgest	X
Perspektiv huvudrum i byggnad, i ögonhöjd, det viktigaste rummets egenskaper	X