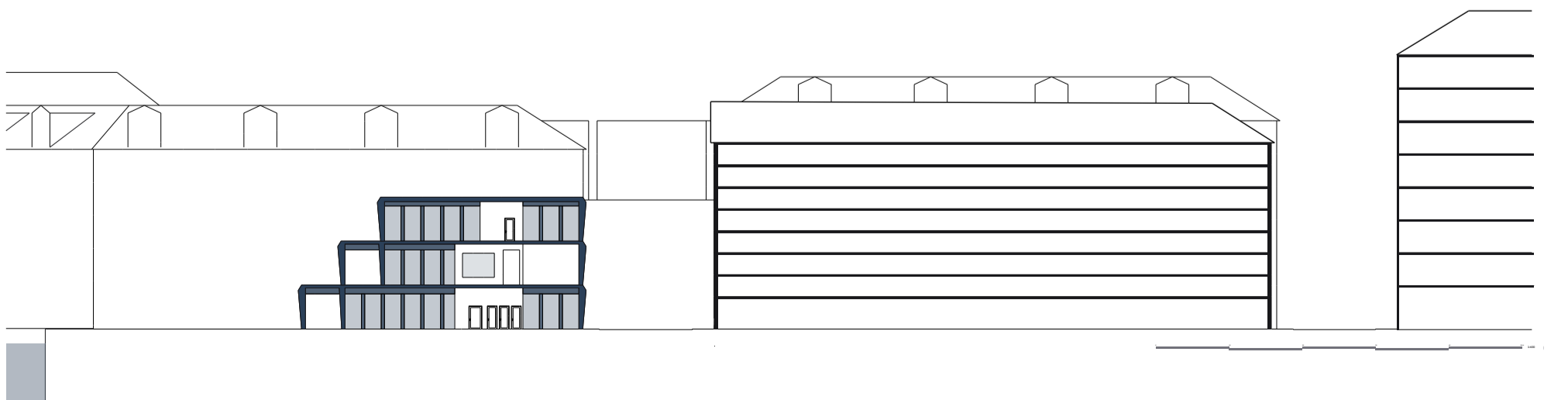
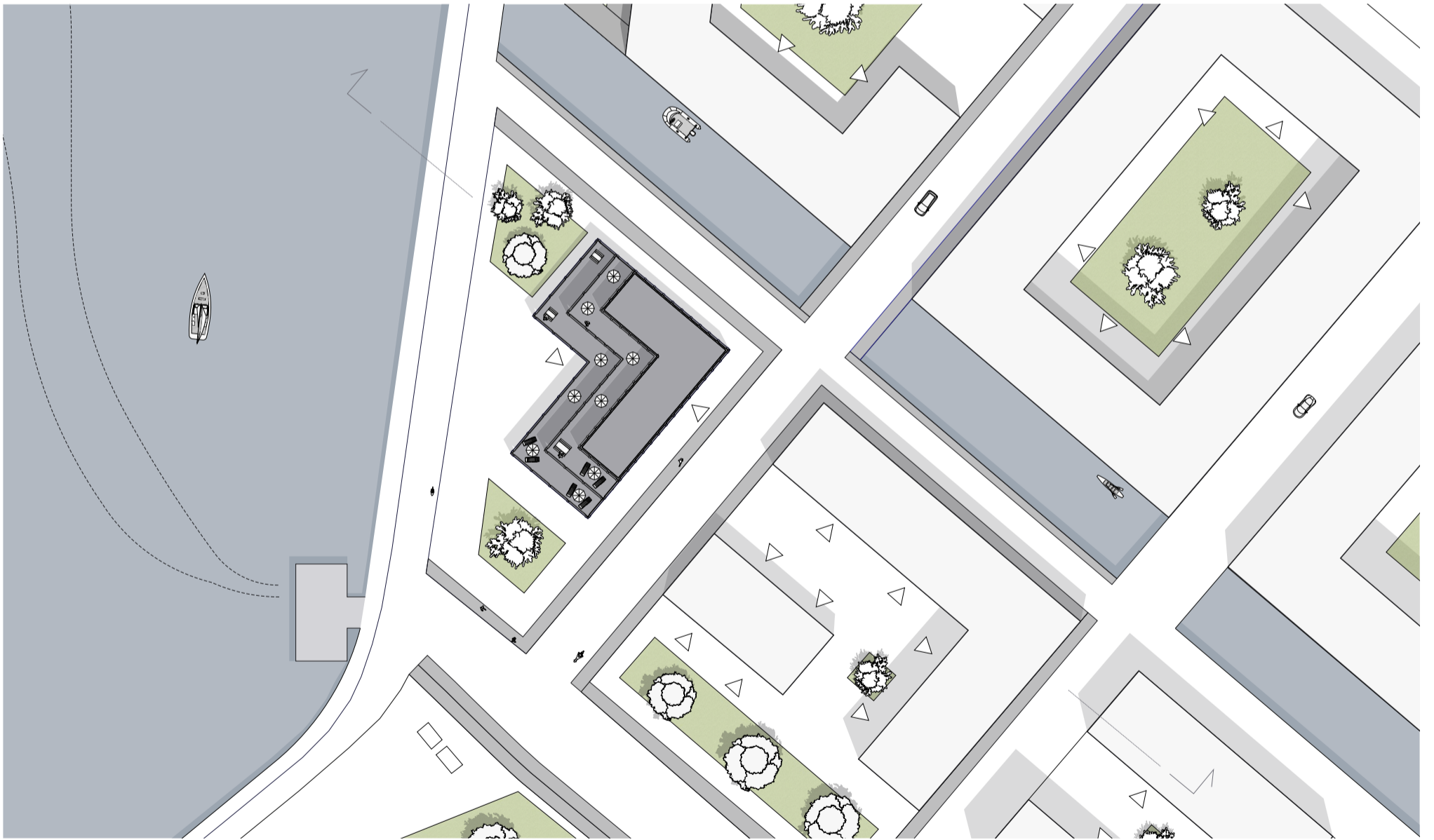


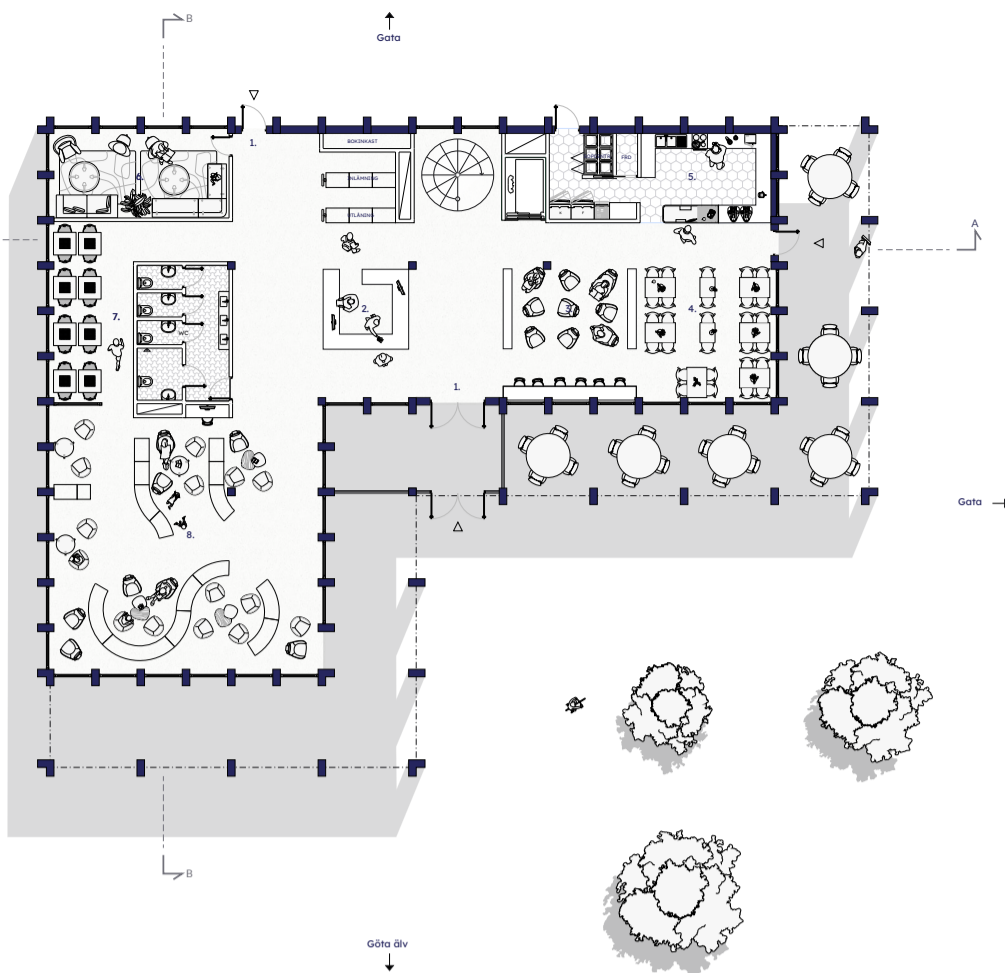
# Terassen

av Philip Willard  
ACEX05 Kandidatarbete i Arkitektur



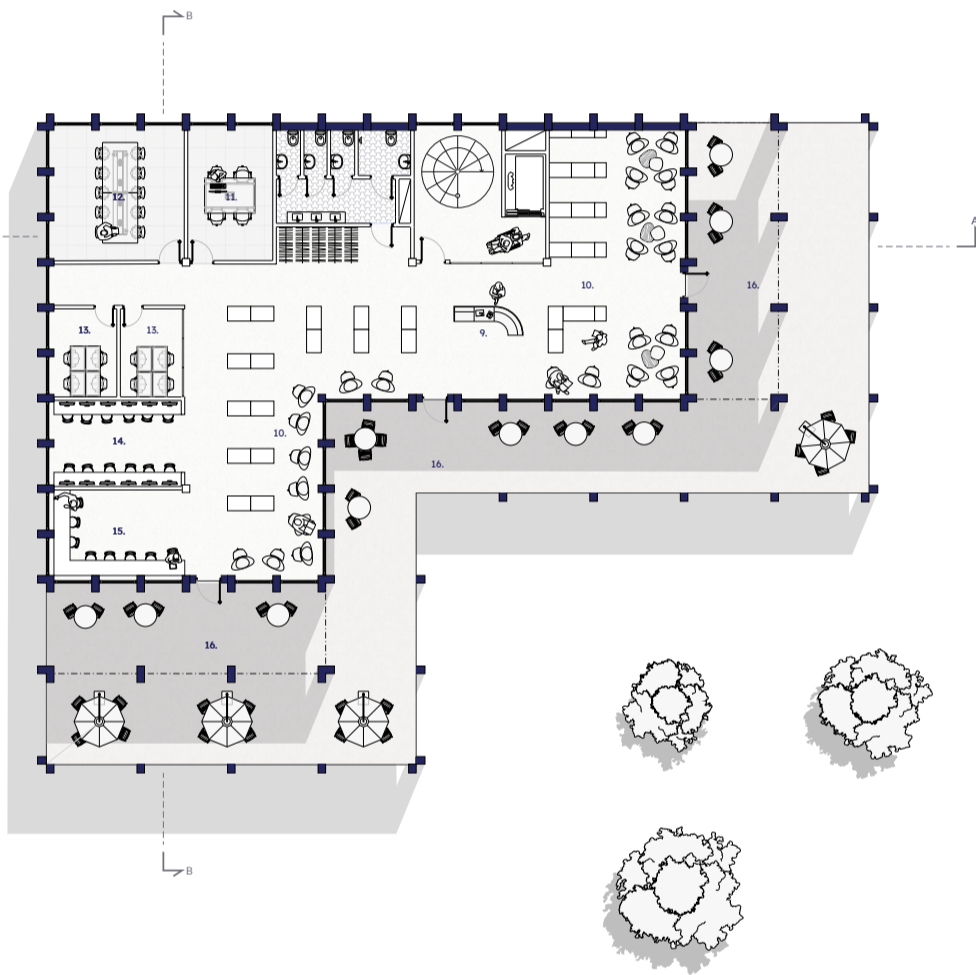
### ENTRÉPLAN

1. Entré
2. Infodisk
3. Tidsskrifter och läsplats
4. Café
5. Kök, disk, inlast och soprum
6. Sagorum
7. Spelhörna
8. Barnavdelning



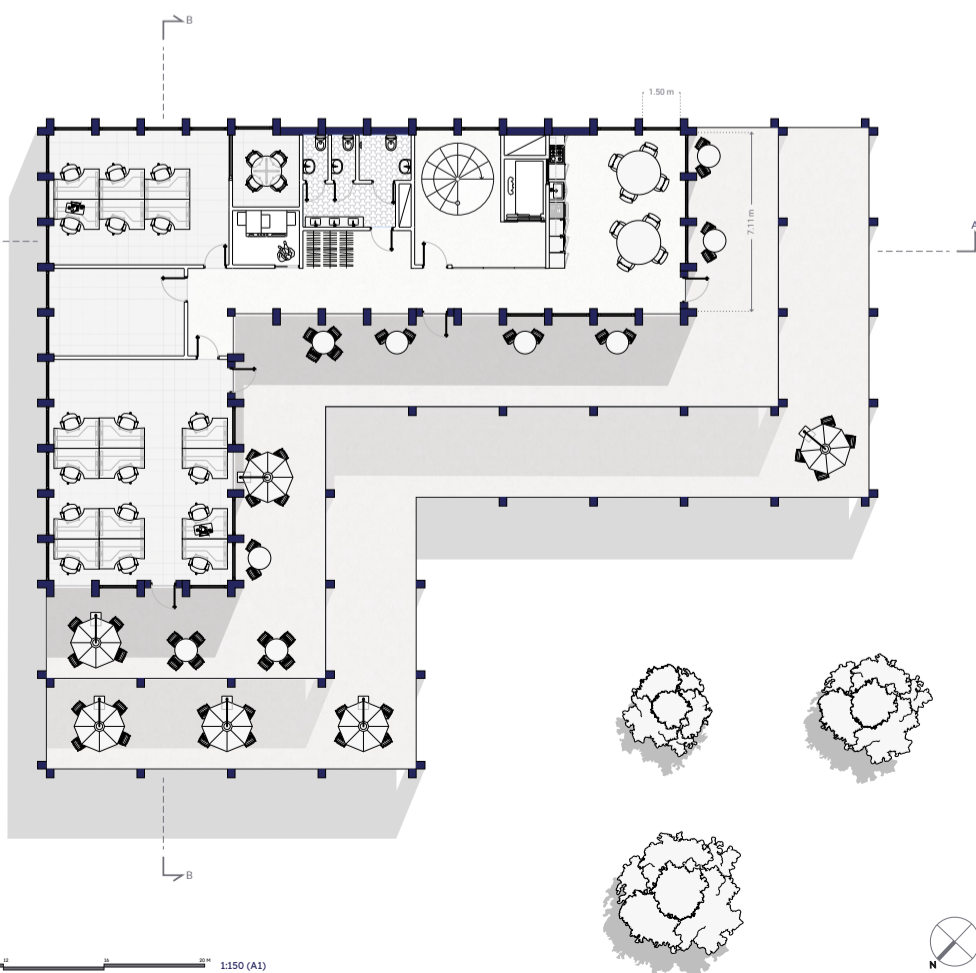
### PLAN 2

9. Infodisk
10. Ungdom och vuxenavdelning
11. Studierum för vuxna i lärande
12. Mötesrum
13. Studierum
14. Datorrum
15. Studieplatser
16. Terrass



### PLAN 3

10. Ungdom och vuxenavdelning
11. Studierum för vuxna i lärande
12. Mötesrum
13. Studierum
14. Datorrum
15. Studieplatser
16. Terrass
17. Lunchrum
18. Kopieringsrum
19. Kontor 1
20. Mötesrum
21. Kontor 2



### BIBLIOTEKET VID VATTNET, EN CENTRAL MÖTESPUNKT

Biblioteket är strategiskt placerat längs vattnet för att maximera tillgängligheten och skapa en central mötespunkt i stadens mest attraktiva område. Byggnadens L-form definierar torget utanför, vilket skapar en naturlig samlingsplats för besökare.

Från projektets början var det viktigt för mig att undvika att byggnaden skulle upplevas som en massiv vägg. För att motverka detta arbetade jag med att dela upp fasaden och introducera terrasserings, vilket tillför en unik kvalitet till platsen. Terrasserna bidrar inte bara till att aktivera torget och skapa liv utanför byggnadens väggar, utan de erbjuder också ett naturligt insynskydd och integrerar byggnaden med torget.

Terrasserna erbjuder en variation av sittmöjligheter med olika orienteringar samt skärmtak för skydd mot regn och sol. Skärmtaken fungerar även som solavskärmning under varma dagar, vilket bidrar till ett behagligare inomhusklimat.

### FUNKTION OCH FLÖDE

På entréplan har jag valt att placera bibliotekets barnavdelning och café. Detta naturliga val förbättrar byggnadens flöde genom att undvika att barnvagnar och liknande behöver transporteras genom hela huset.

Två entréer leder besökaren in mot huskroppens mitt, där planen är utformad för att vara lätt som besökare att navigera genom. Infodisken ligger centralt mellan dessa entréer, och trappan fungerar som en skulptural mittpunkt i rummet. Siktlinjerna ökar orienterbarheten ytterligare.

Både caféet och barnavdelningen ligger i husets ändrar för att skapa en lugnare miljö genom att undvika genomfartstrafik. Båda har utsikt mot älven och är skyddade av ett skärmtak, vilket även gör det möjligt att fika utomhus även under regniga dagar.

På plan 2, som är något mindre, är bibliotekets mest väsentliga funktioner lokaliserade längs sidan som vetter mot Göta älv. Terrasserna utanför förlänger bibliotekets utrymmen i soliga väderstreck. Här finns läsplatser och studieområden, vilket gör detta våningsplan lugnare och avskilt från caféet och barnavdelningen nedanför.

På husets översta våning har jag placerat nästan all kontorsyta. Detta beslut förbättrar logistiken i huset och optimerar funktionernas effektivitet, vilket minskar behovet av rörelse mellan våningsplan.

Från projektets början valde jag att arbeta med ett pelar-balksystem med mått som är lämpliga för både bibliotek och kontor. Med ett c/c-mått på 1800 mm skapas goda förutsättningar för framtida ändringar av rumsconfigurationen, vilket också har bidragit till att skapa kvalitativa rumsligheter i hela byggnaden.

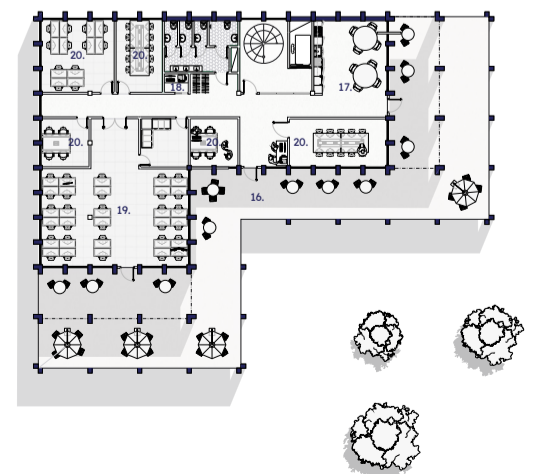
### GESTALTNING

Byggnaden är byggd till stor del av kl-trä, laserat i en mörkblå ton som anspelar på havet.

Pelarna är lätt skulpterade och vinklade utåt för att ge intryck av bärighet. De ger också ett naturligt insynskydd och solskydd från sidan. Pelare, fasad och bjälklag är placerade med små förskjutningar som skapar ett vackert skuggspel på fasaden. Min ambition är att byggnaden ska uppfattas som både lätt och robust i sin utformning.

Nedan finns ett exempel på hur en kontorsplan skulle kunna se ut.

16. Terrass
17. Lunchrum
18. Kopieringsrum
19. Kontor 1
20. Mötesrum



Alternativ kontorsplan



FASAD VÄST

0 4 8 12 16 20<sup>M</sup> 1:100 (A1)



FASAD NORR

0 4 8 12 16 20<sup>M</sup> 1:100 (A1)



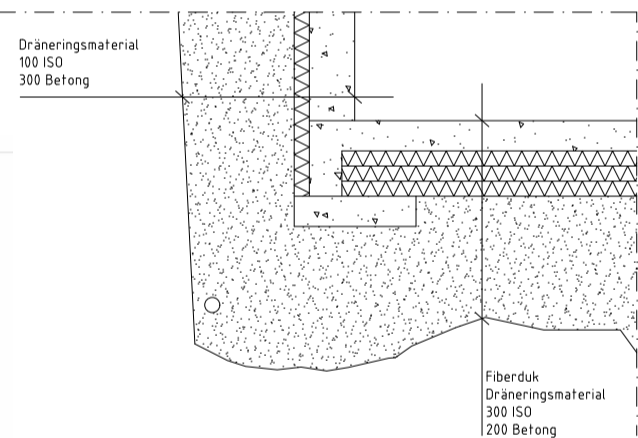
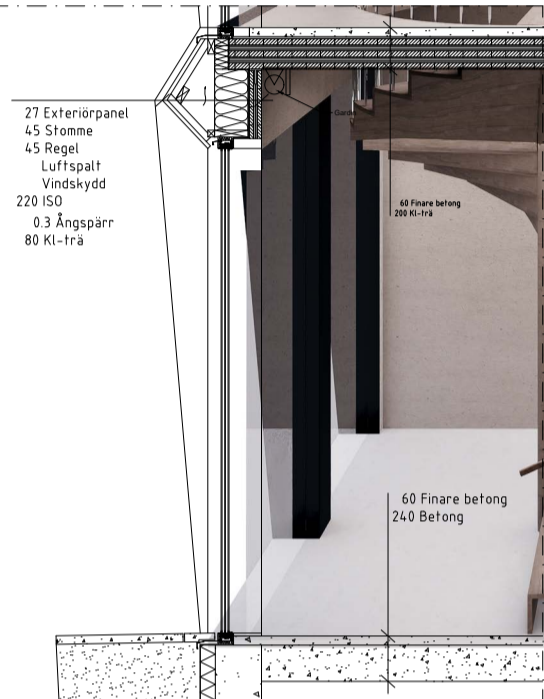
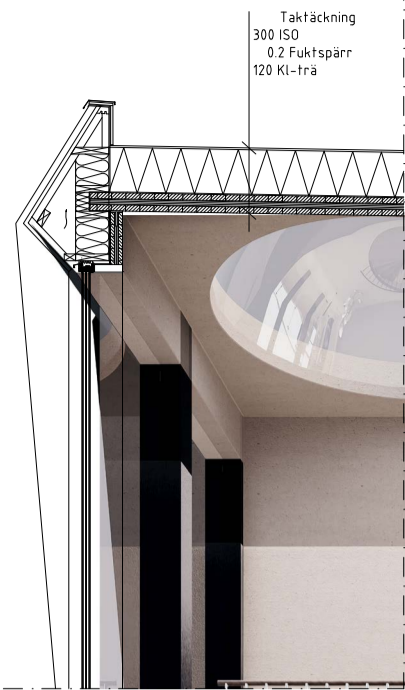
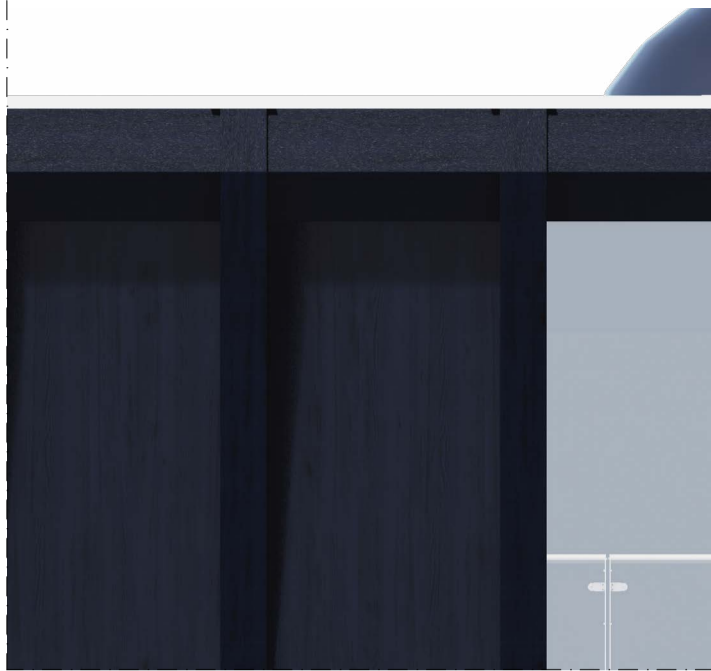
FASAD ÖST

0 4 8 12 16 20<sup>M</sup> 1:100 (A1)



FASAD SYD

0 4 8 12 16 20<sup>M</sup> 1:100 (A1)



FASAD OCH DETALJ



0 4 8 12 16 20 M | 1:100 (A1)

SEKTION A-A



0 4 8 12 16 20 M | 1:75 (A1)

SEKTION B-B



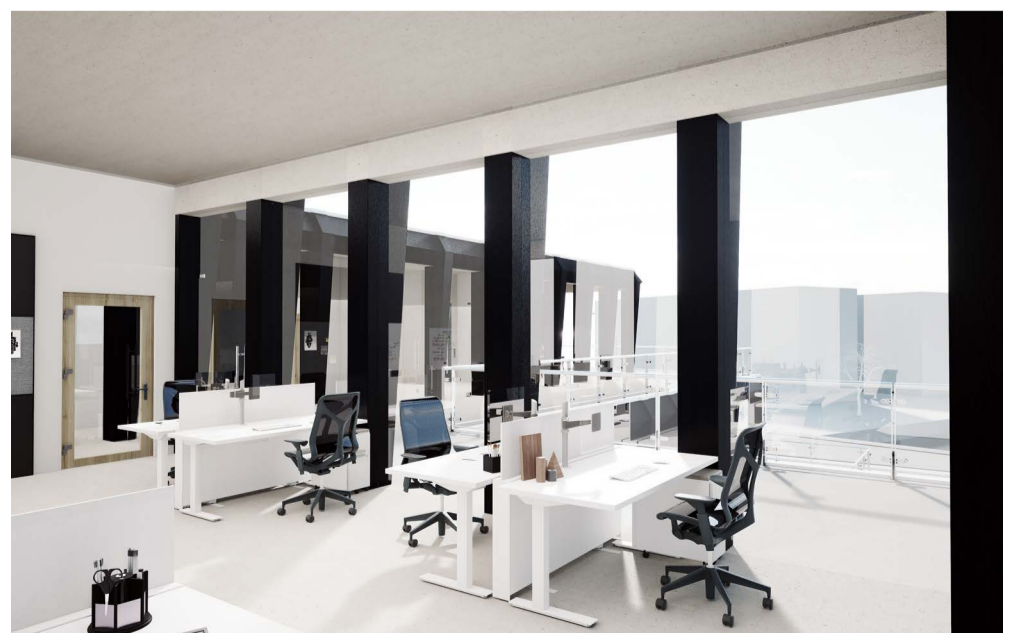
Från entrén mot café



Från barnavdelning mot infodisk



Tittar in i läshörnan från terrassen på plan 2



Längst upp i en av kontorsrummen

