

BIO-LOGI

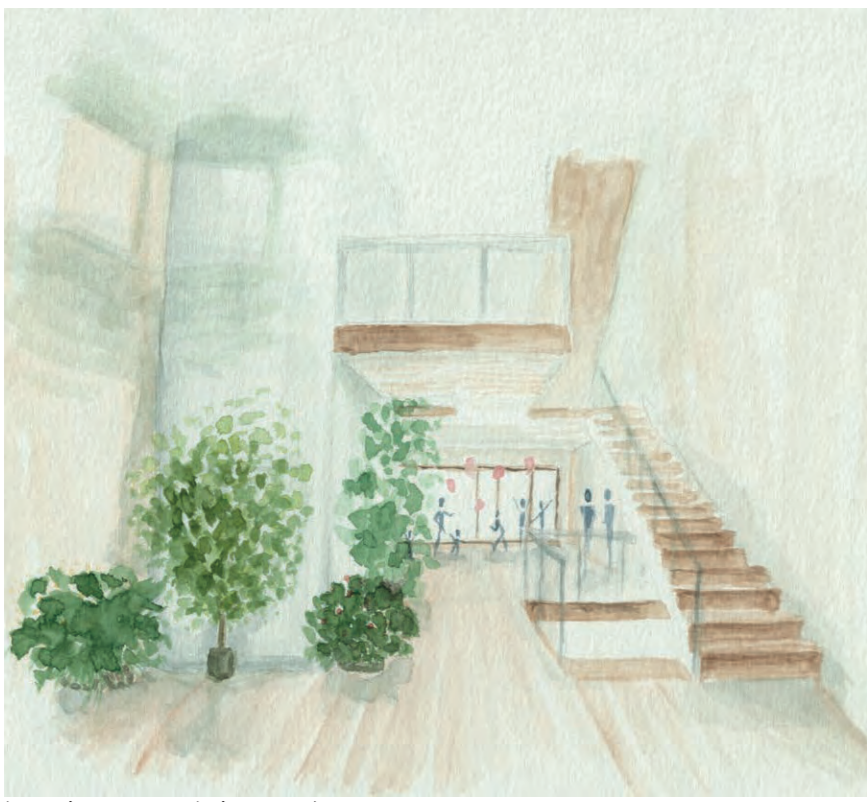
[loji]

Vad blir det av stadsbon när världen blir allt mer digitaliserad? Hur ska vi bära oss åt när vi stannar mer och mer hemma och den redan ensamma svensken blir allt mer isolerad? Bogemenskaper blir allt populärare och ses som ett socialt, ekonomiskt och ekologisk hållbart sätt att leva.

I detta projekt tas ekoby till staden, för att ge fler möjligheten att bo och leva på detta sätt. Trapphuset är byggnadens centrum och hjärta. Här samlas de gemensamma funktionerna och stora flexibla ytorna. I

sektionen nedan finns ett förslag på funktionsindelning. På entréplan finns tvåvåningslägenheter som likt radhus har tillgång till en upphöjd trädgård och egen ingång. Här bor personerna i ett mer intimt kollektiv. På plan 2 och 3 finns mindre lägenheter och större gavellägenheter.

Om någon skulle må bra av att bo i en bogemenskap, är det min spralliga farmor. Hon är 91 år och saknar en gemenskap där hon bor idag. En knepig situation där hon är för frisk för att bo på äldreomsorg och för utätriktad för att bo ensam.



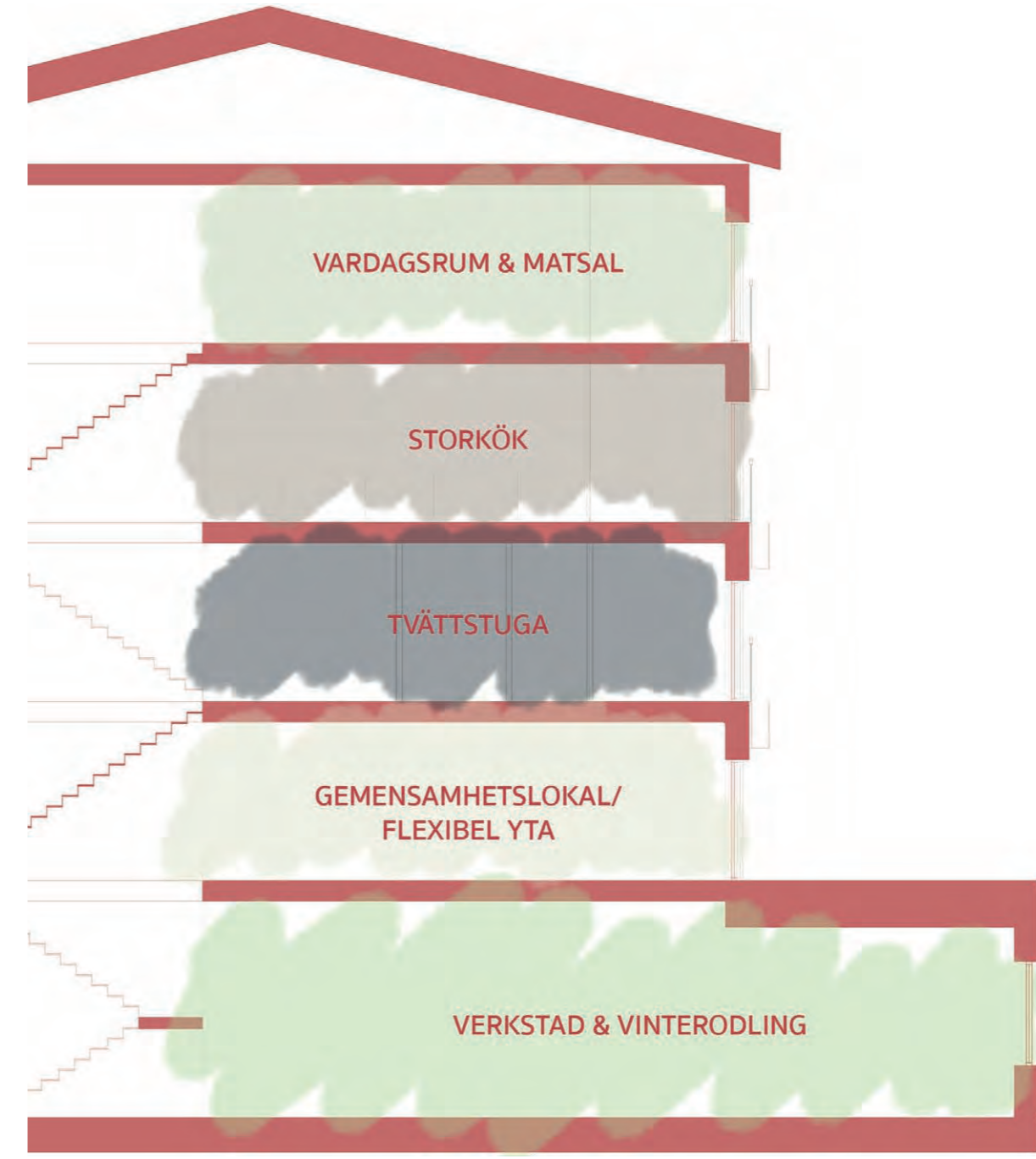
Interiörperspektiv entrérum



Interiörperspektiv storkök



Exteriörperspektiv byggnad

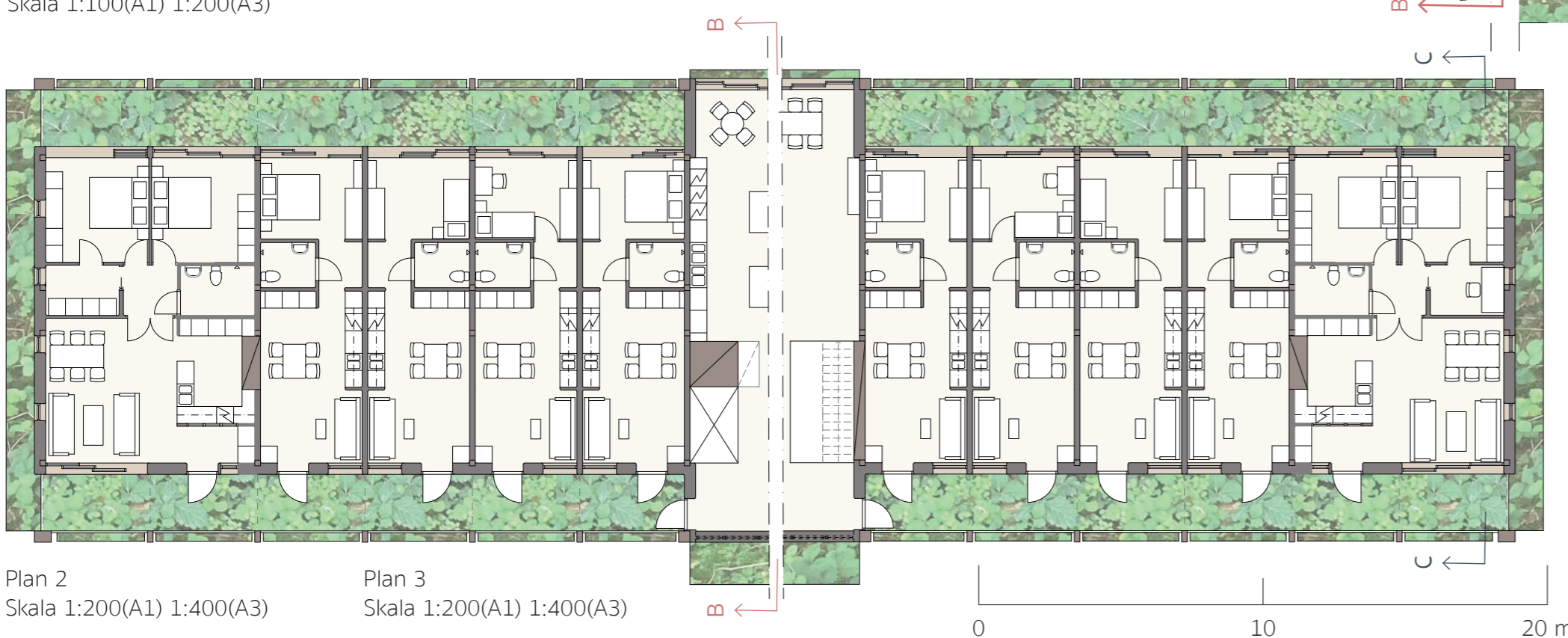


Sektion B-B
Skallös



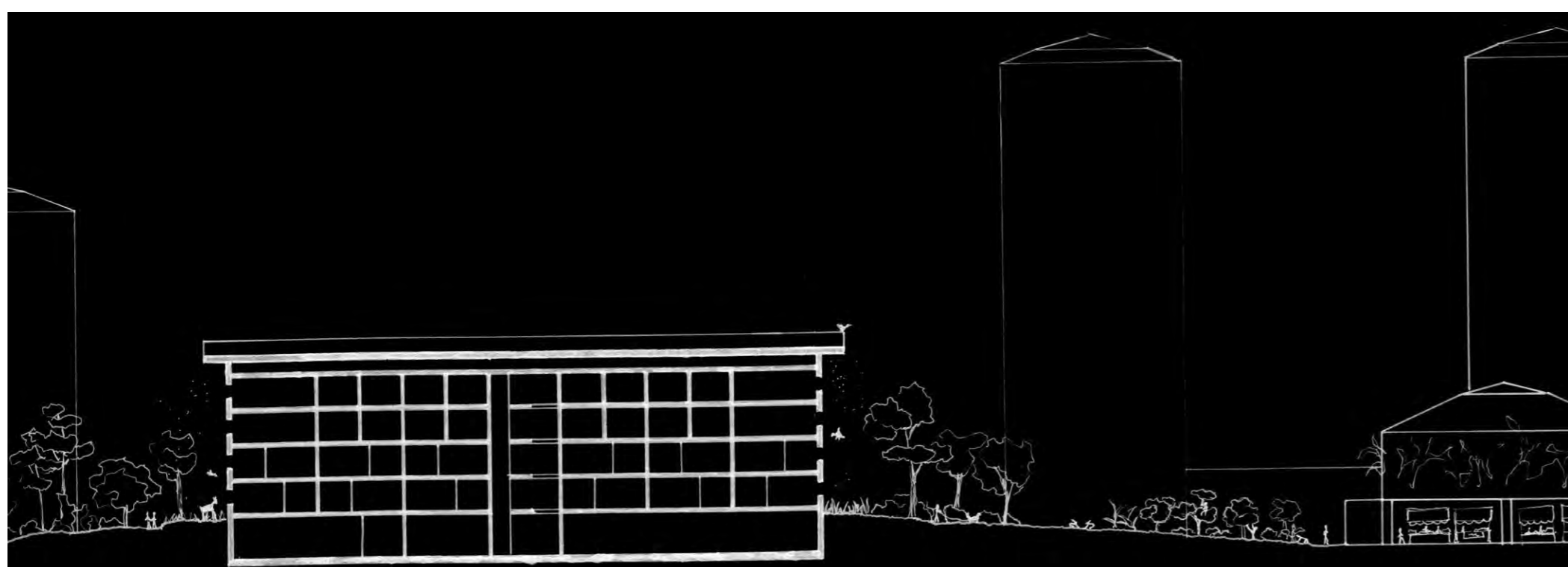
Entréplan
Skala 1:100(A1) 1:200(A3)

Plan 1
Skala 1:100(A1) 1:200(A3)



Plan 2
Skala 1:200(A1) 1:400(A3)

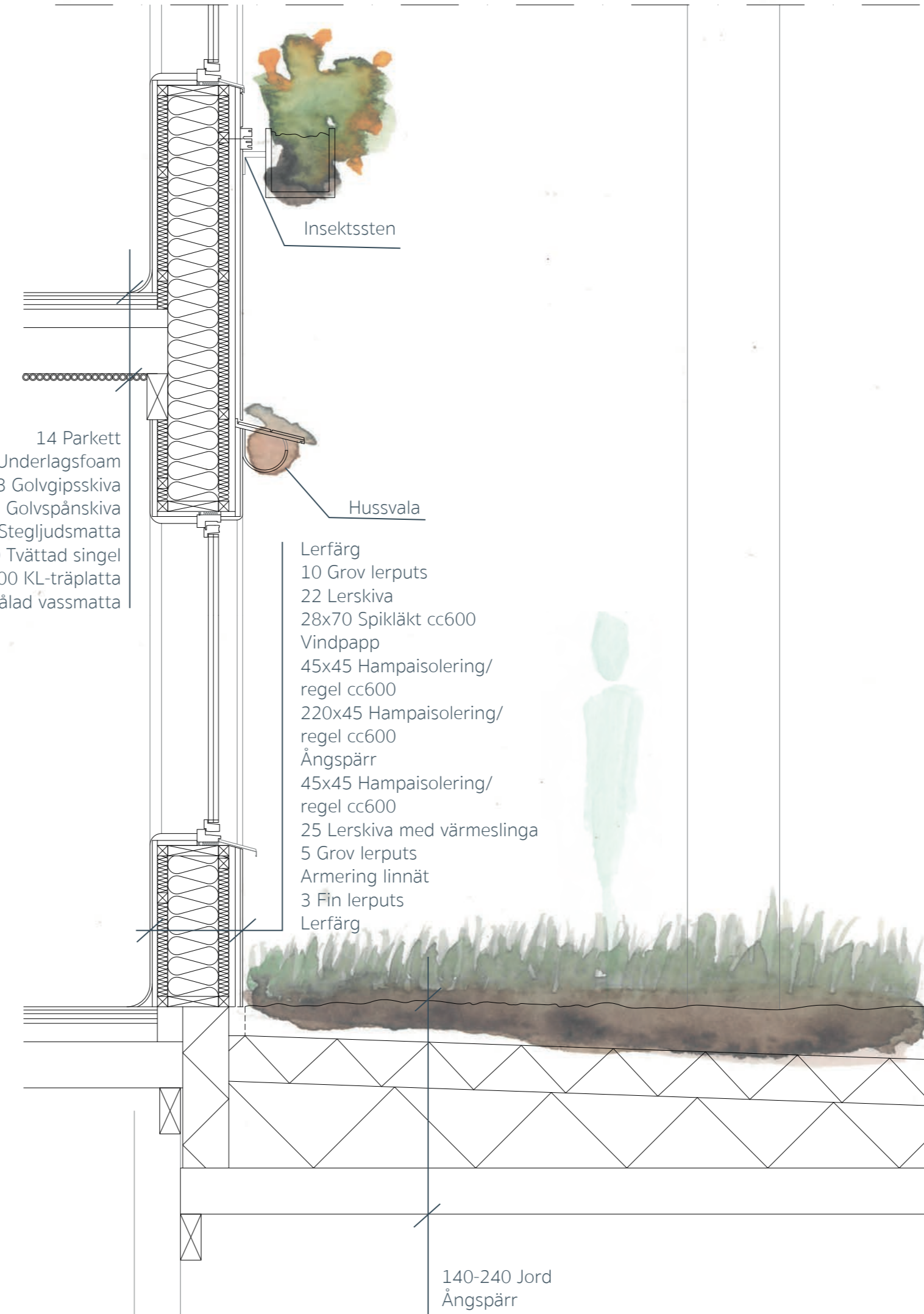
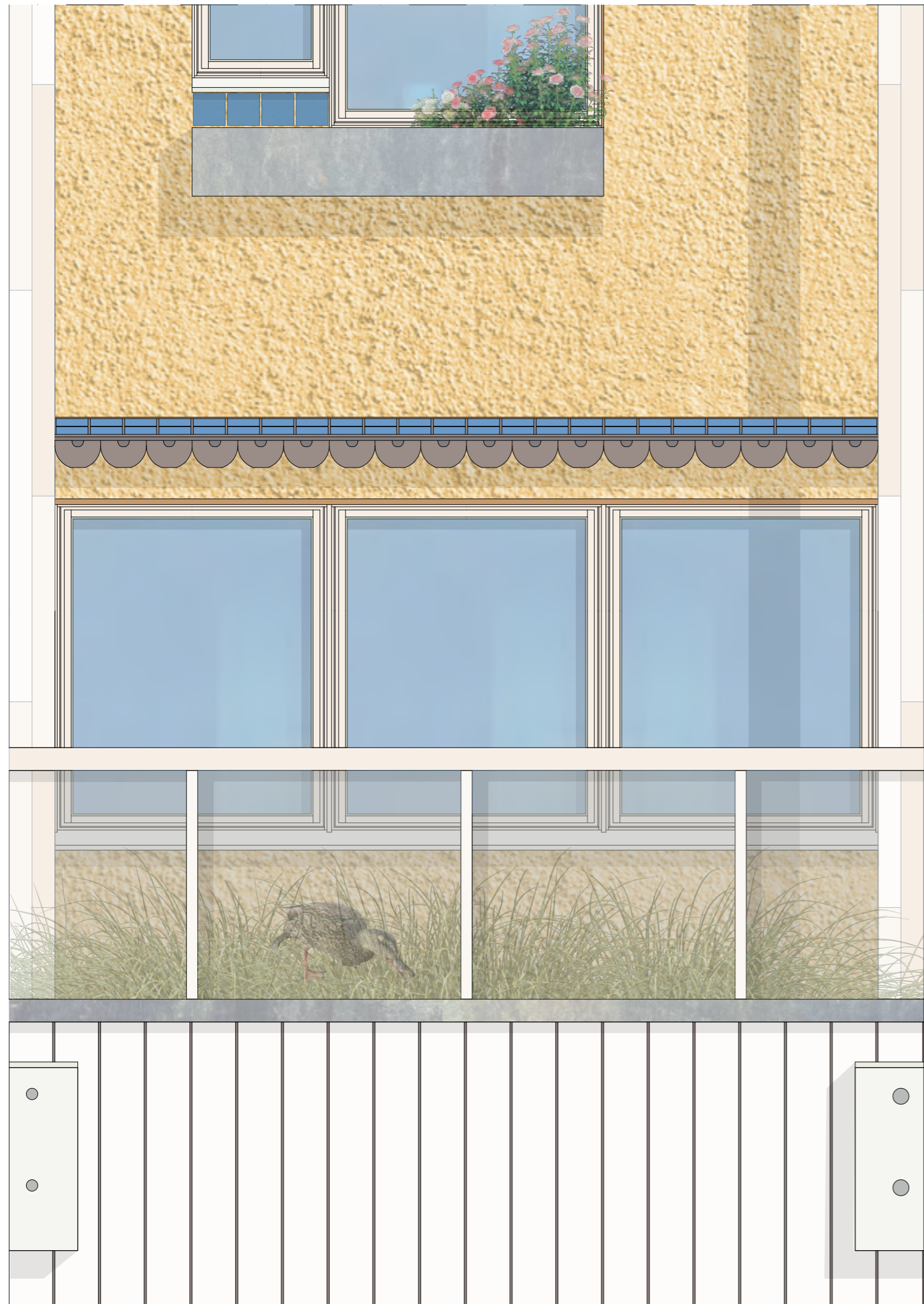
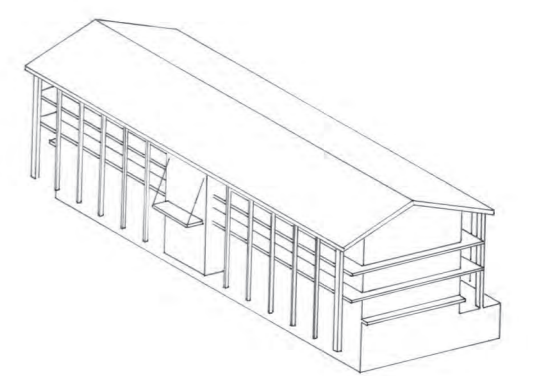
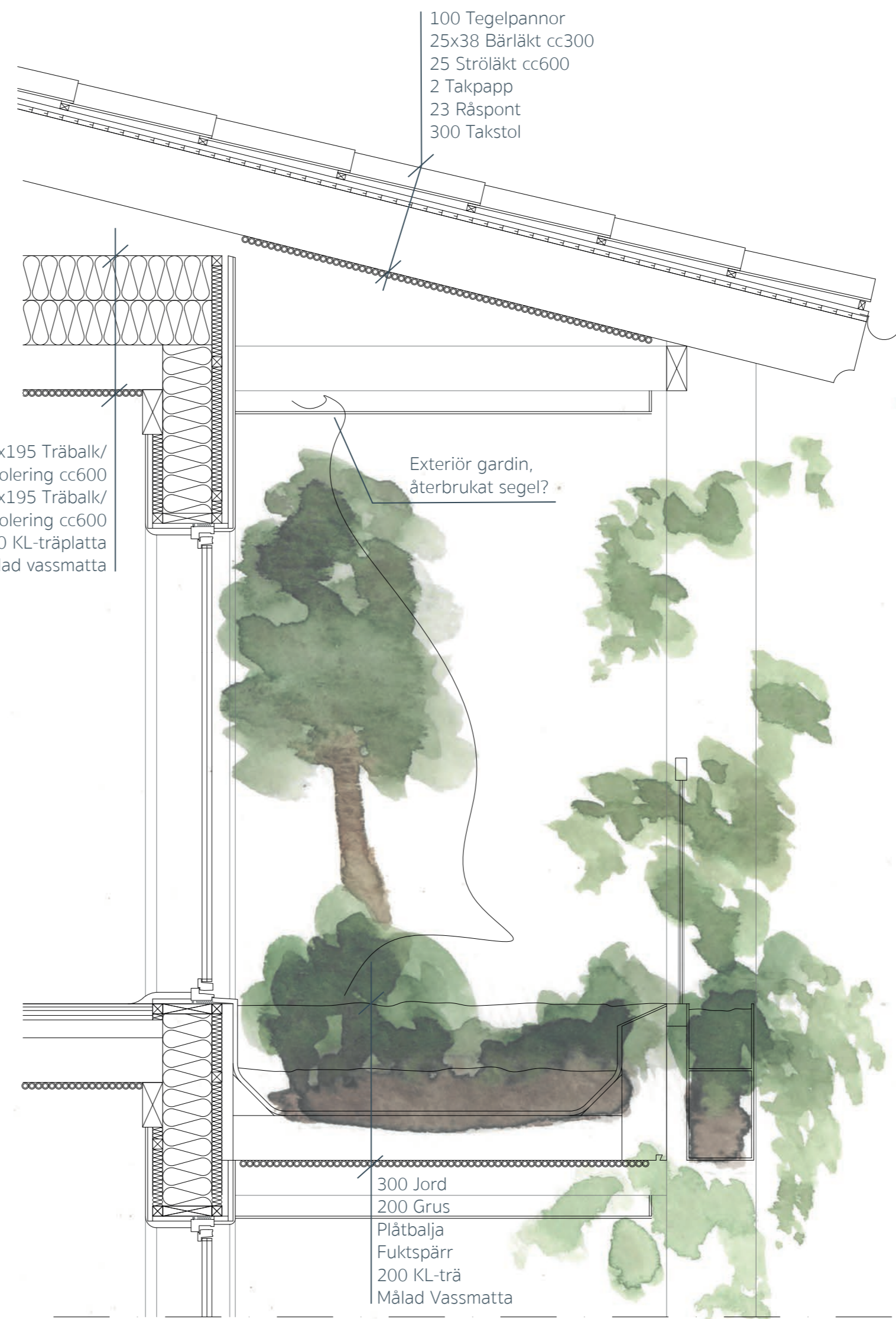
Plan 3
Skala 1:200(A1) 1:400(A3)



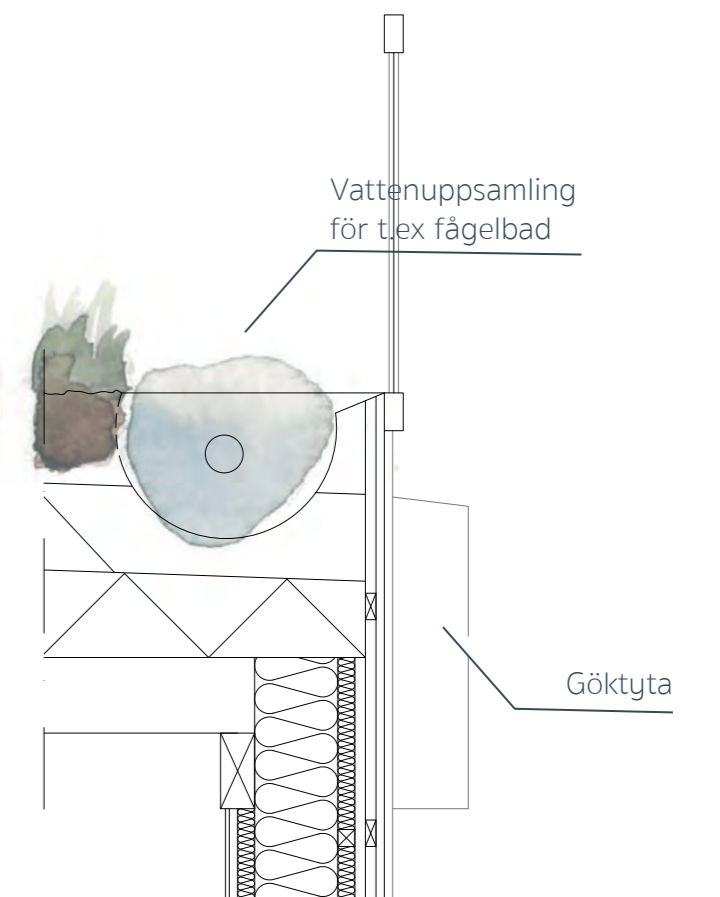
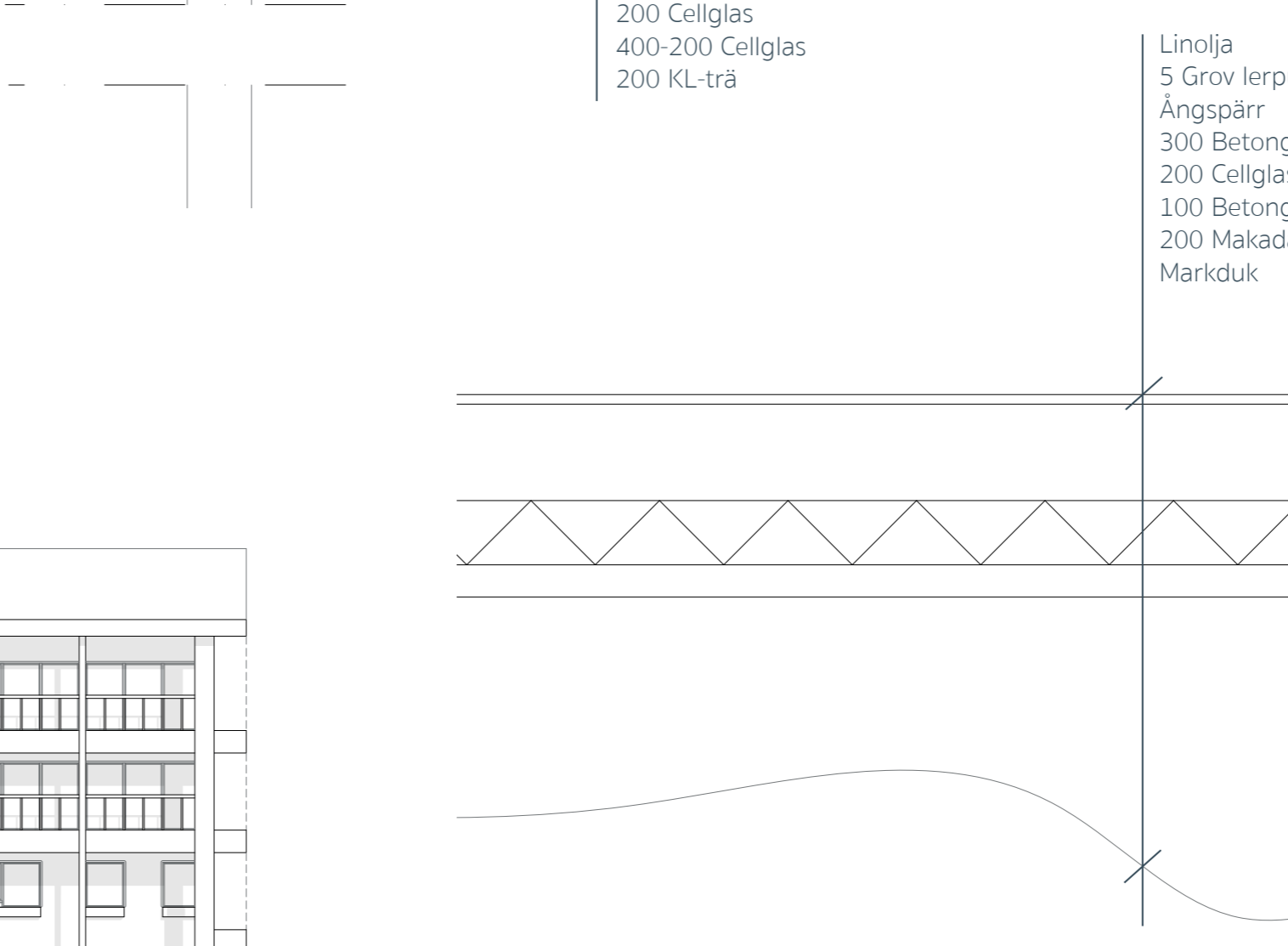
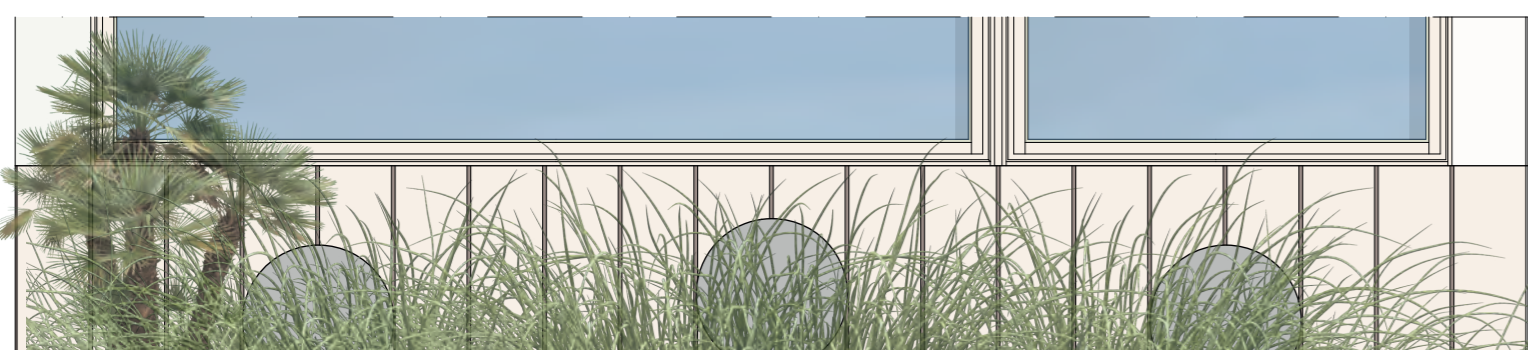
Sektion A-A
Skala 1:500(A1) 1:1000(A3)

Situationsplan
Skala 1:500(A1) 1:1000(A3)

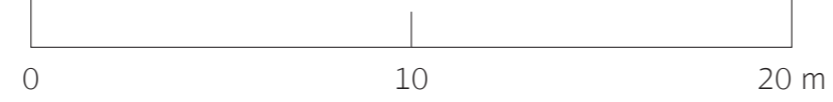




Stadsbyggnadsförslaget
Djur i park föreslår hur djur
och natur kan integreras
i stadsväven. Den röda
tråden fortsätter även
in i byggnadsförslaget.
Bio-logi utforskar inte
bara gemenskap mellan
människor utan även djuren
och samspelet oss emellan!

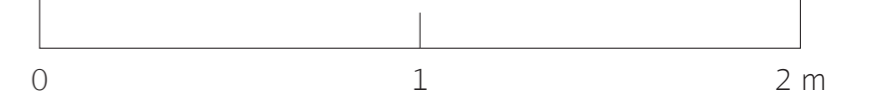


Norrfasad
Skala 1:200(A1) 1:400(A3)



Fasadutsnitt
Skala 1:20(A1) 1:40(A3)

Fasaddetalj D-D
Skala 1:20(A1) 1:40(A3)





Exteriörperspektiv loftgång



Exteriörperspektiv balkong



Tvärsektion B-B
Skala 1:100(A1) 1:200(A3)

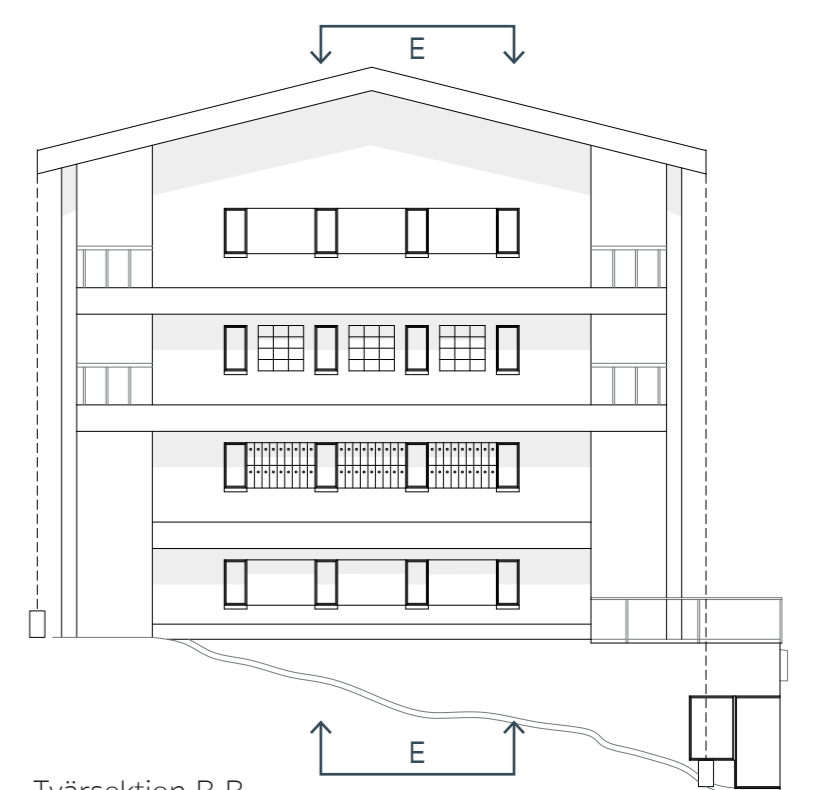


Genom att gestalta med grönska och andra typer av habitat, blir fasaden levande. Bokstavligen. Vad innebär detta? En fråga jag i tidigare projekt helst velat undvika är den om skadedjur. Jag vill arbeta konsekvent utifrån mina värderingar och de krockar med denna frågan. Att rita en byggnad där råttor klättrar upp längs fasaderna, gynnar inte någon. Varken människan eller råttorna som då kommer avlivas hänsynslöst.

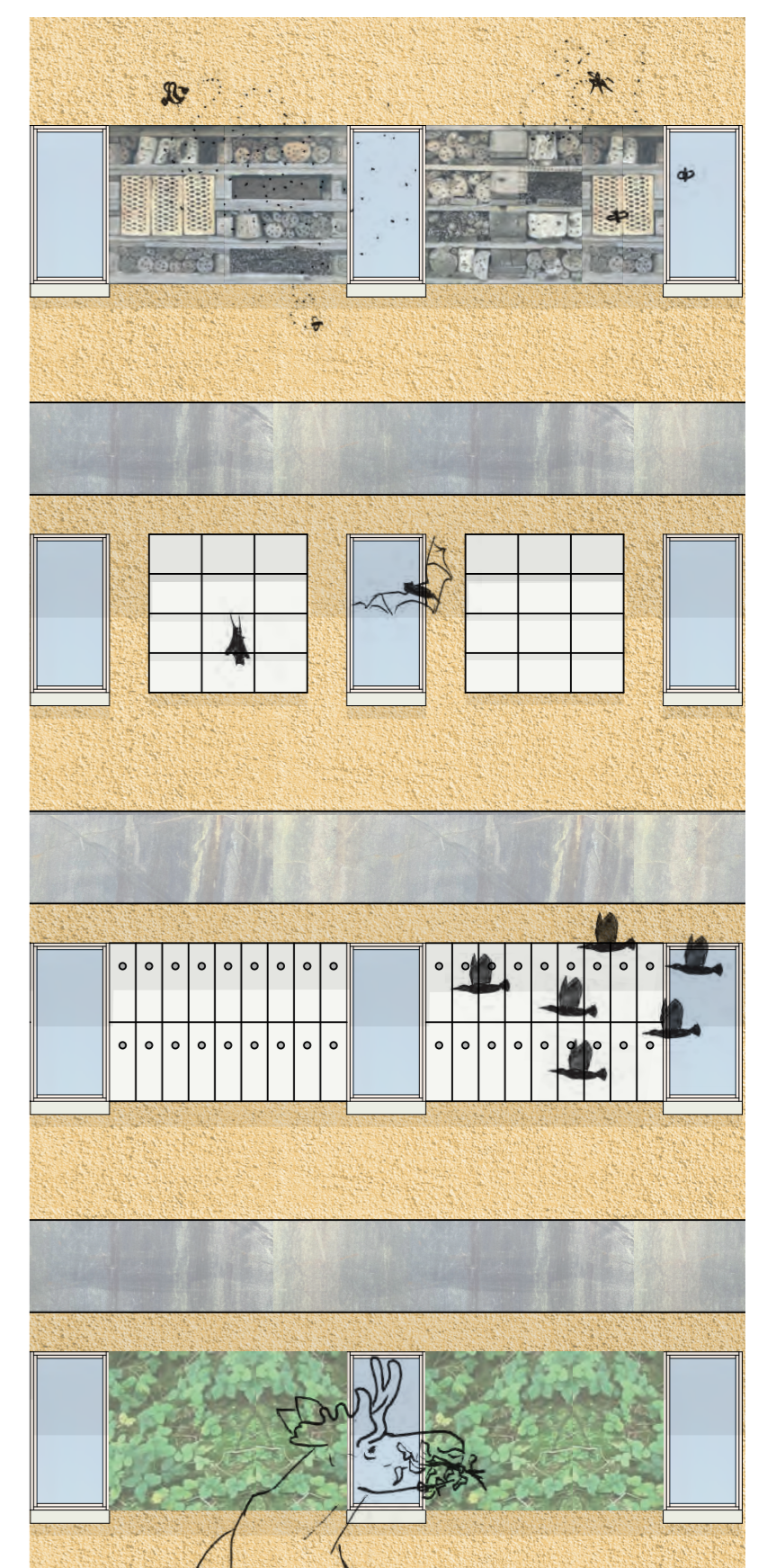
Råttorna är och har varit en del av staden och dess population har gynnats av den. De kommer inte att försvinna, så hur kan vi närma oss en lösning på ett etiskt och hållbart sätt? Om vi skulle **tillåta staden att ingå i ett mer utvecklat och nyanserat ekosystem**, hade kanske förutsättningarna för råttorna förändrats. Med större konkurrens skulle populationen begränsas av ekosystemet. Problemet är alltså inte råttorna i sig. Staden skapar förutsättningarna för dem att frodas. Genom att få fart på den biologiska mångfalden skapas en

balans i ekosystemet som inte bara gynnar särskilda arter. Det skulle kräva en större närvaro av vilda djur i vår närhet. Djur som även dem kan uppfattas som skadedjur. **Men vad är ett skadedjur?** Ett djur som skadar den ordning och mänskligt skapade konstruktioner. De följer inte våra konventioner för hur djuren tillåts röra sig i staden. De djur som följer de reglerna är välkomna och värnas om. Medan de som inte betar sig på ett icke önskvärt sätt, ses som inkräktare.

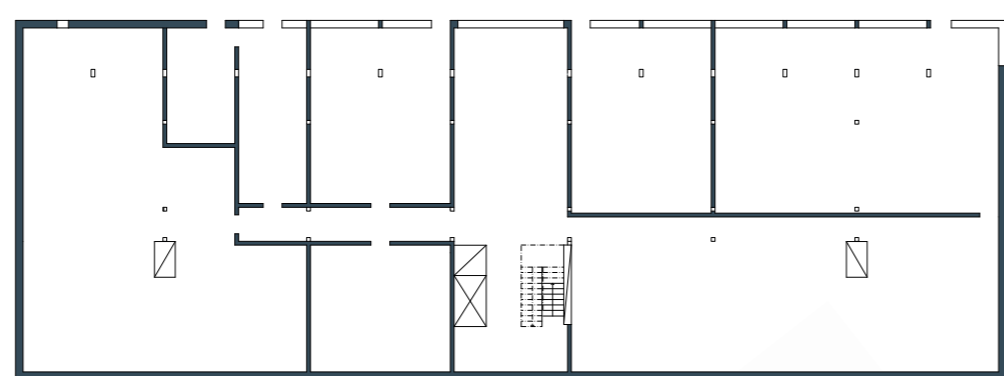
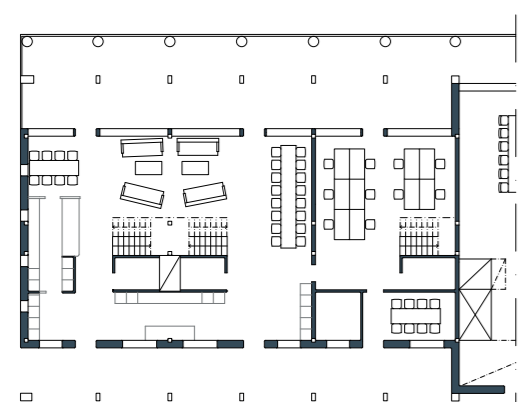
Genom att **skapa möten mellan människor och djur som stärker vår relation** till dem gynnas inte bara djuren utan även människans fysiska och psykiska välmående, vilket många studier pekar på. Arkitekturen spelar en avgörande roll i att skapa välfungerande möten som kan möjliggöra en ny relation mellan människa och djur. **Ett samspel som tillåter och främjar staden som en del av ett större ekosystem.**



Tvärsektion B-B
Skala 1:200(A1) 1:400(A3)



Fasadutsnitt E-E
Skallös



Entréplan och plan 1
med kontorsinredning
Skala 1:400(A1) 1:80(A3)

Plan -1
Skala 1:400(A1) 1:800(A3)





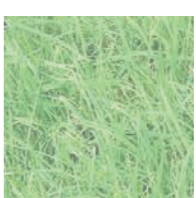
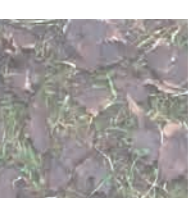
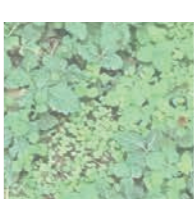

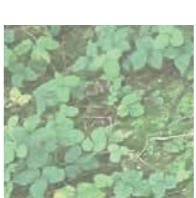

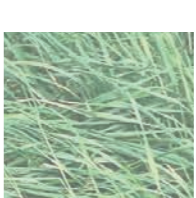

0 10 20 m



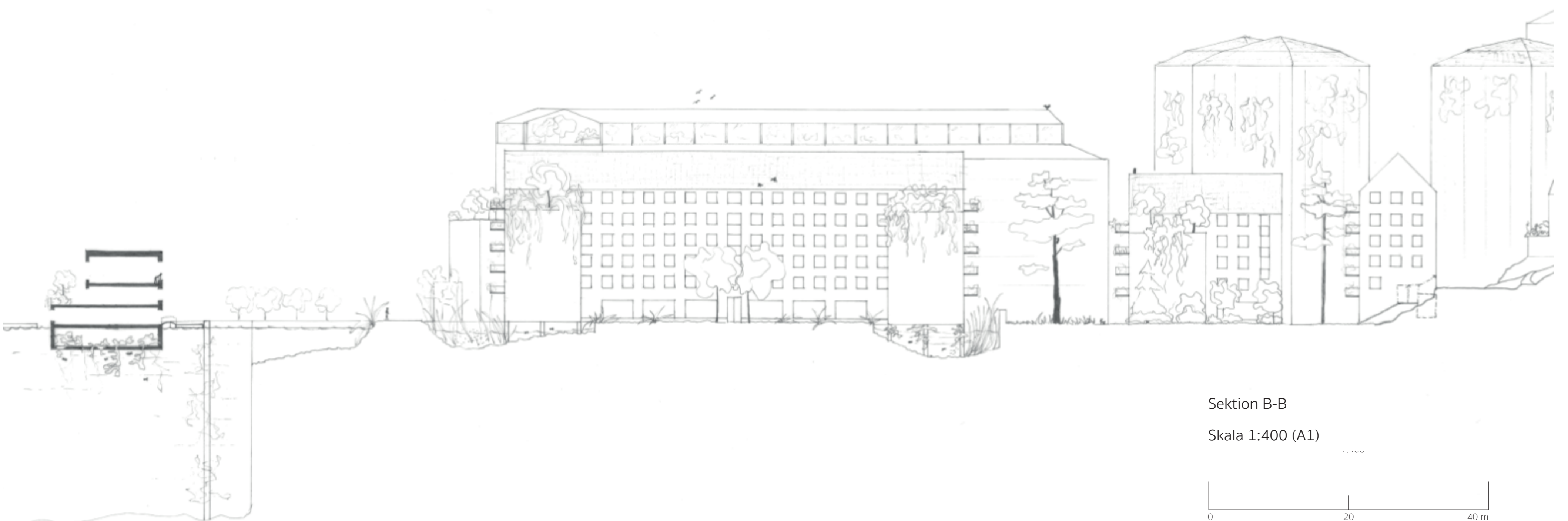
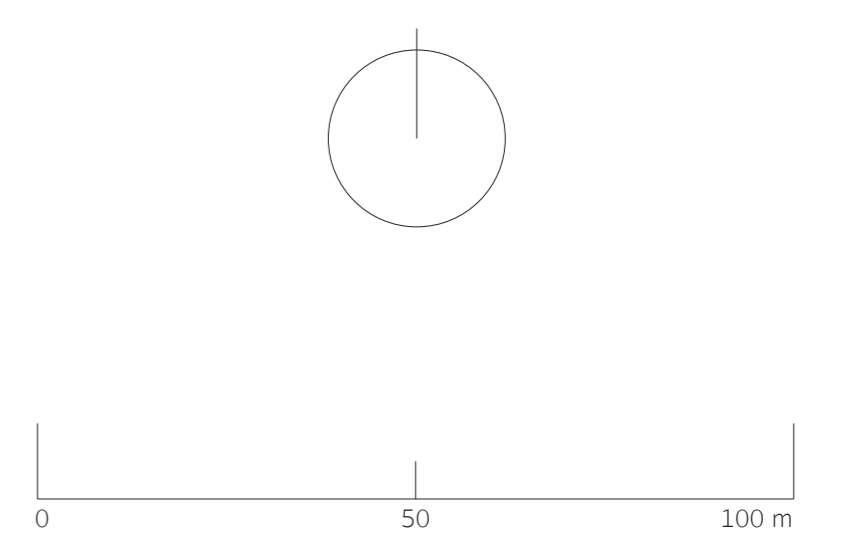
Sydfasad
Skala 1:100(A1) 1:200(A3)

0 5 10 m

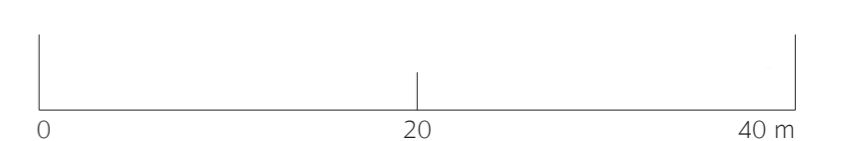


	ÄNGSGRÄS underhållen		GRUS
	ÄNGSGRÄS vild		JORD
	GRÄSMATTA		VÄTMARK
	ODLINGSYTA		HÄRDGJORD YTA
	TÄTARE SKOG		TRÄDÄCK
	VASS		VATTEN

Illustrationsplan
Skala 1:1000 (A1)



Sektion B-B
Skala 1:400 (A1)





Perspektiv 2. Omvandling av befintlig struktur till växthus. Promenaden in i området fortsätter under och vidare, mot punkthusen.



Foto från platsen i regn och rusk.



Perspektiv 1. Från kajen med flytande radhus och ett mjukt, grönt möte med vattenbrynet.



Sektion A-A
Skala 1:400 (A1)

