

Fortfarande Frihamnen

Jonas Skogsmo
Kandidatarbete i Arkitektur
Chalmers Tekniska Högskola, Arkitektur
VT19

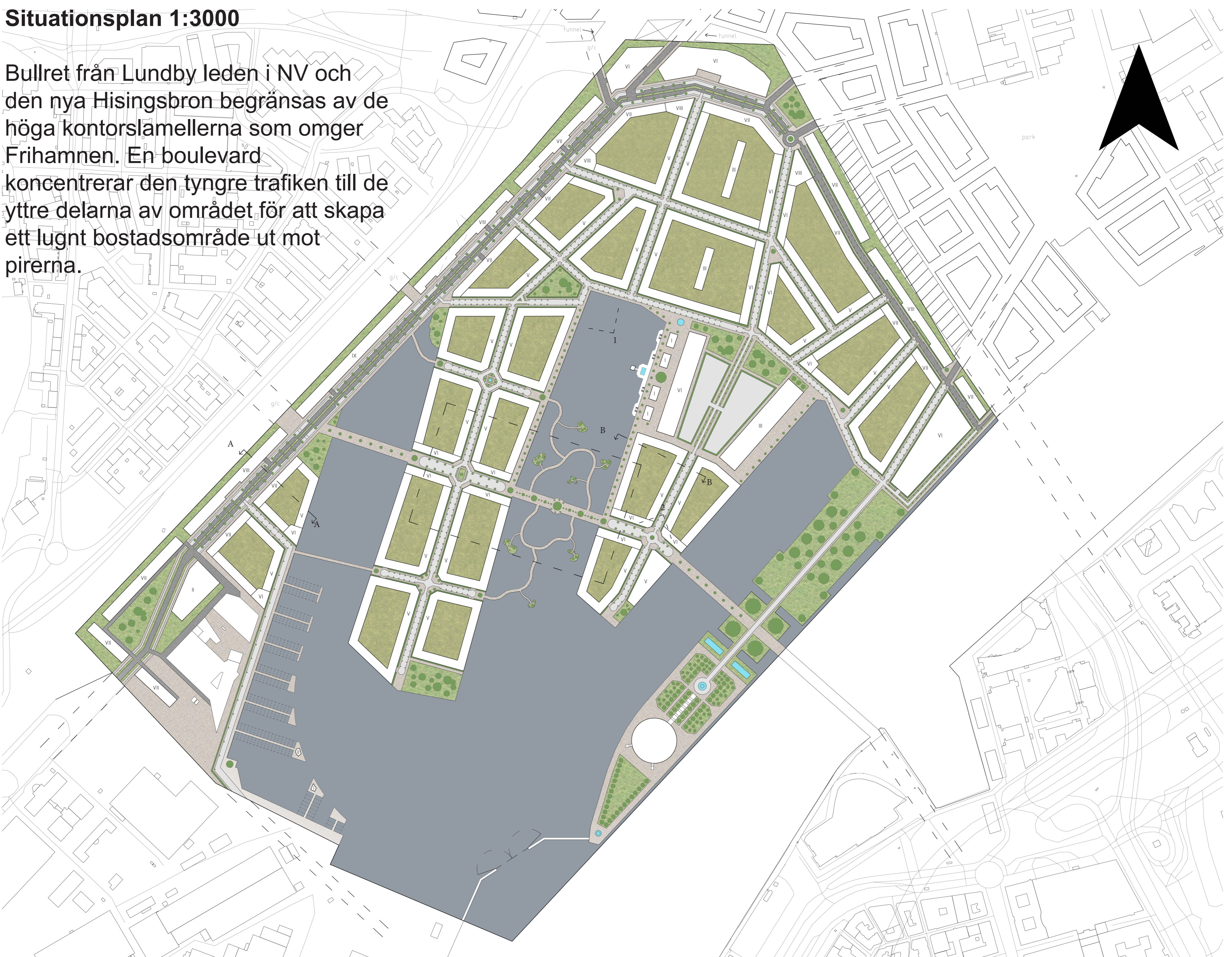
Frihamnen är en stadsdel i Göteborg som är starkt kopplad till en av stadens mest historiskt viktiga verksamheter, nämligen hamnverksamheten. De enorma vattenbassängerna som tidigare besöktes dagligen av handelsfartyg från världen över står idag tomma tillsammans med en platt och hård ödemark.

I det här projektet har den styrande tanken varit att bevara vattenbassängerna med minimal ifyllnad. För mig väcker deras storlek fantasier om hur stora skeppen som en gång legat där måste ha varit. Om man fyller igen dem, hur ska då kommande generationer kunna förundras över detta? Jag vill inte förändra Frihamnens form, enbart dess innehåll.

Med detta som utgångspunkt skapade jag ett hierarkiskt manifest som kan ses till höger. Detta resulterade i stadsplanen som presenteras här. Vissa punkter har jag ägnat mer arbete åt än andra och vissa kompromisser var tvungna att göras, men jag anser ändå att jag har lyckats inkorporera varje punkt på något sätt.

Situationsplan 1:3000

Bullret från Lundby leden i NV och den nya Hisingsbron begränsas av de höga kontorslamellerna som omger Frihamnen. En boulevard koncentrerar den tyngre trafiken till de yttre delarna av området för att skapa ett lugnt bostadsområde ut mot pirerna.



MANIFEST FÖR FRIHAMNEN

VATTENBASSÄNGERNA BEVARAS DÅ DE ÄR FRIHAMNENS SJÄL

INNERSTADSKÄNSLA ADDERAS TILL OMRÅDET GENOM **TÄT KVARTERSBEBYGGELSE** MED BOSTÄDER NÄRA VATTNET

KVARTERENS DIMENSIONER PLANERAS UTEFTER ATT SKAPA **PRIVATA GÅRDAR MED GODA SOLLJUSFÖRHÅLLANDEN**

KONTORSBYGGNADER LÄNGS TRAFIKLEDERNA FUNGERAR SOM MUR OCH AVSKÄRMAR BOSTÄDERNA FRÅN BULLER

BILFRITT INNE I FRIHAMNEN, FÖR BOENDE OCH BESÖKARE FINNS **PARKERING UNDER MUREN AV KONTORSBYGGNADER**

EN GÅNGFARTSGATA PÅ VARJE PIR SÅ ATT UTRYCKNINGSFORDON, SOPHANTERING, FRAM-TILL-DÖRREN-TRANSPORT FÖR ÄLDRE MÄNNISKOR, OSV. FUNGERAR

MINDRE VERKSAMHETER FÅR FOKUS FRAMFÖR STORA FÖRETAG I LIKHET MED INNERSTADEN

BOSTÄDER FÖR OLIKA TYPER AV MÄNNISKOR OCH BOENDEKONFIGURATIONER, VILKA BEHÖVER TILLGÅNG TILL **GRÖNOMRÅDEN, LEKPLATSER, PUBAR, RESTAURANGER, OSV.**

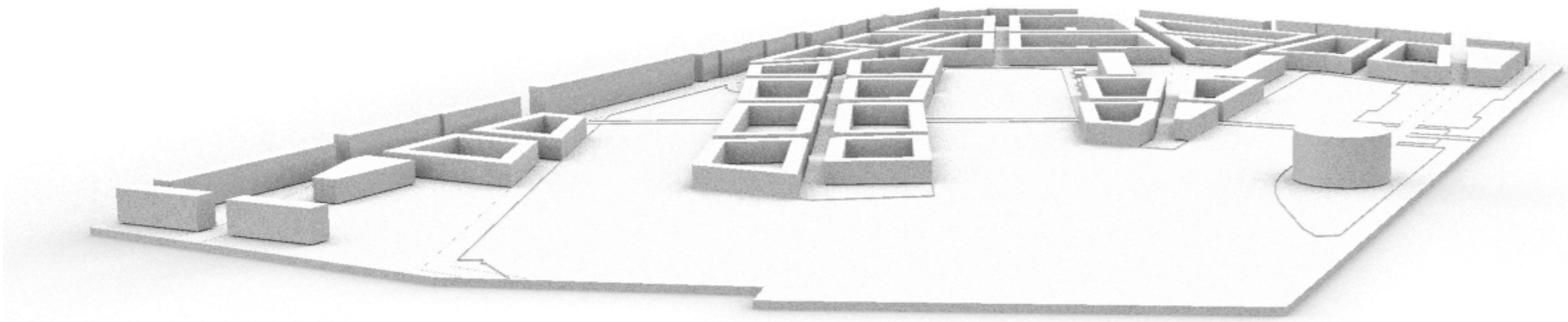
CENTRALT TORG MED LIVSMEDELSBUTIK SAMT MÖJLIGHETER TILL UTNYTTJANDE AV KOLLEKTIVTRAFIK

GÅNG- OCH CYKELBROAR SAMT **NYTT FÄRJLÄGE** SKAPAR NYA KOMMUNIKATIONER OCH TILLGÄNGLIGHET TILL OMRÅDET

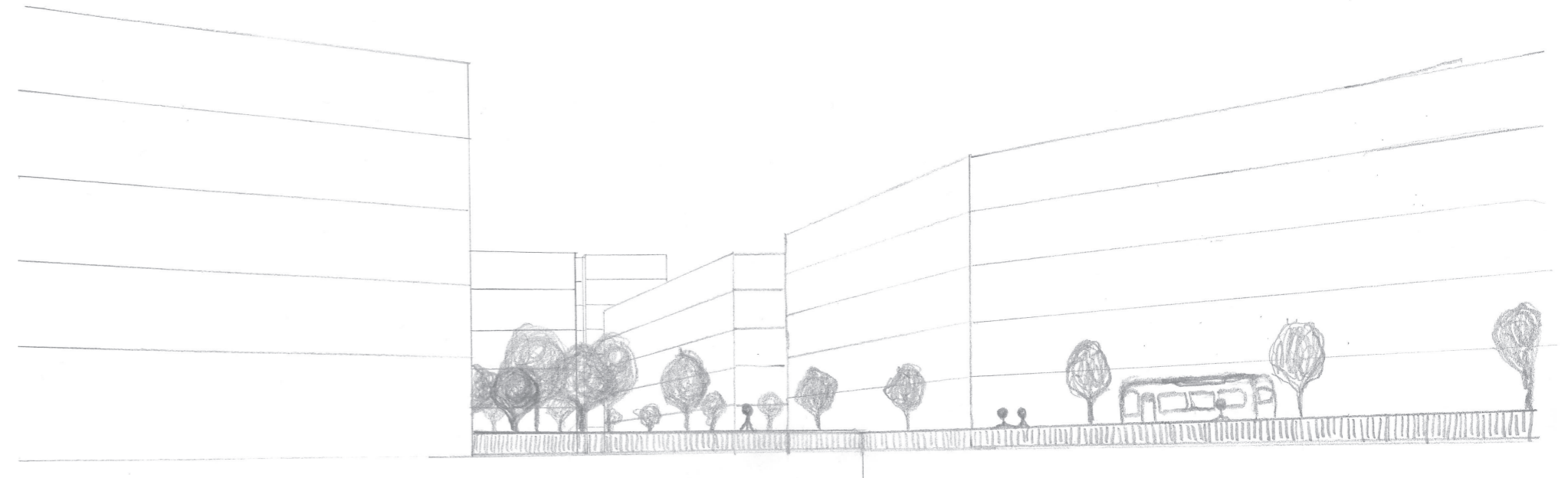
SYSTEM AV SMÅÖAR MED GÅNG- OCH CYKELBROAR BINDER IHOP FRIHAMNEN ÖVER VATTENBASSÄNGERNA

BANANPIREN AVSÄTTTS FÖR KYRKA MED INLEDANDE PARKOMRÅDE SOM BIDRAR TILL ATT UPPRÄTTA EN GRÖN SEKVENS FRÅN TRÄDGÅRDSFÖRENINGEN/KUNGSPARKEN TILL RAMBERGET

KYRKAN PLANERAS MED ÅTANKE TILL NÄRLIGGANDE LÄPPSTIFTET OCH OPERAN

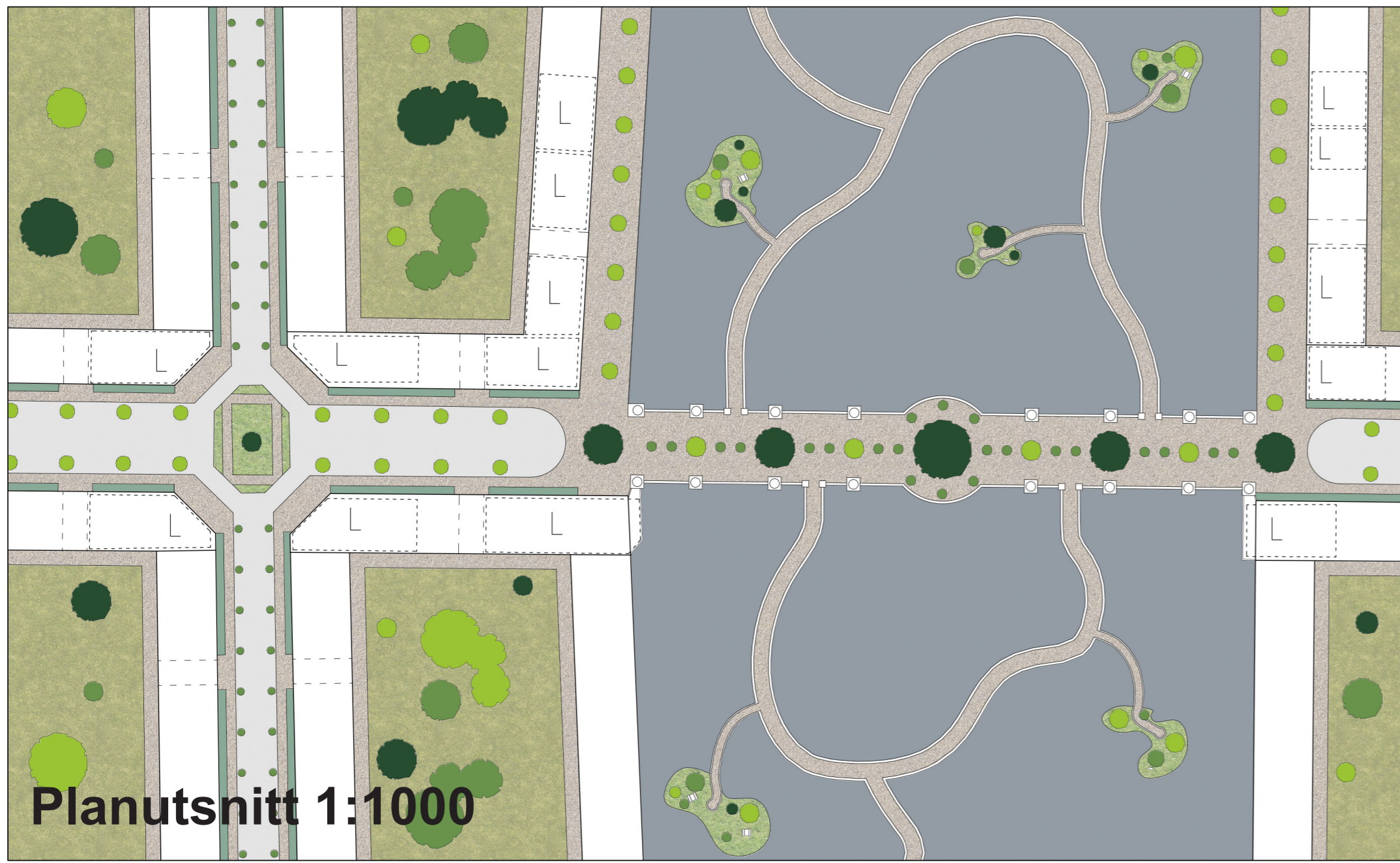


Fågelperspektiv



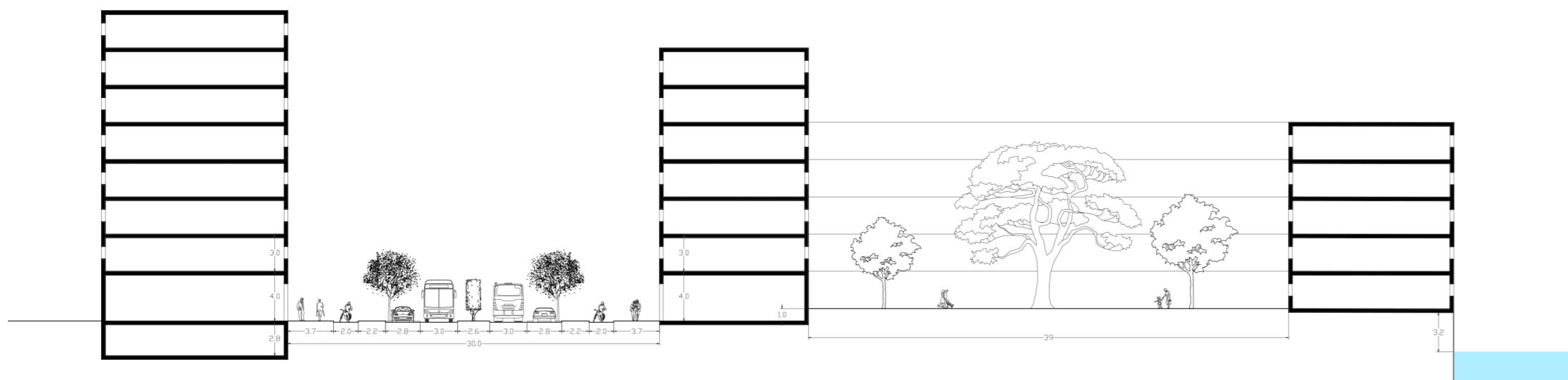
Perspektiv 1

I planutsnittet till vänster kan man se del av huvudstråket som leder från Operan genom Frihamnen bort till Brämaregården. Bron som leder över den centrala bassängen har avstickare som leder ut till småöar där man t.ex. kan sätta sig och kolla på solnedgången på sin egna lilla landmassa (om vinden tillåter det vill säga...).

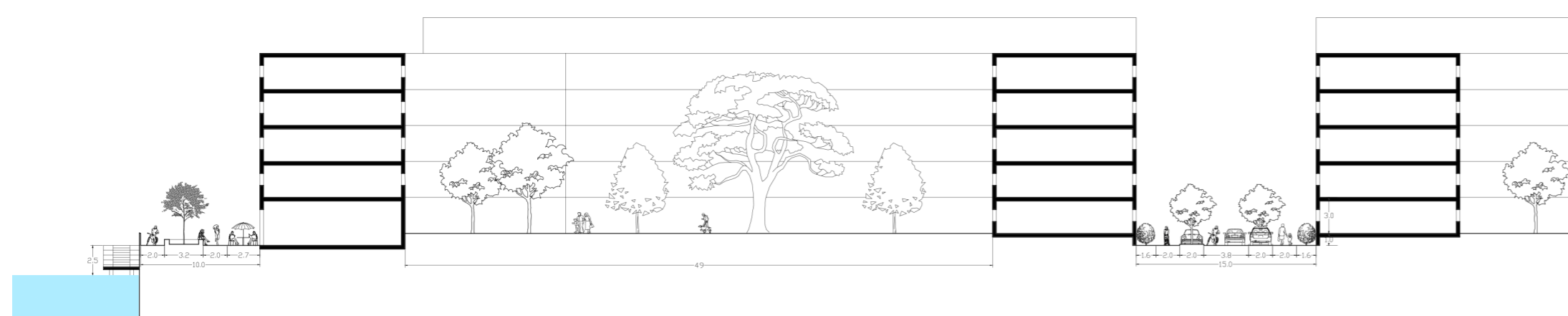


Planutsnitt 1:1000

Sektionerna visar de två huvudsakliga gatutyperna i området, den 30m breda Frihamnsboulevarden och de 15m breda låghastighetsgatorna som går längs pirerna och i bostadsområdena. Parkeringsmöjligheter finns i fickor mellan träden. Perspektiv 2 nedan visar gatan som går längs den centrala piren, med färjeläget längst ut.

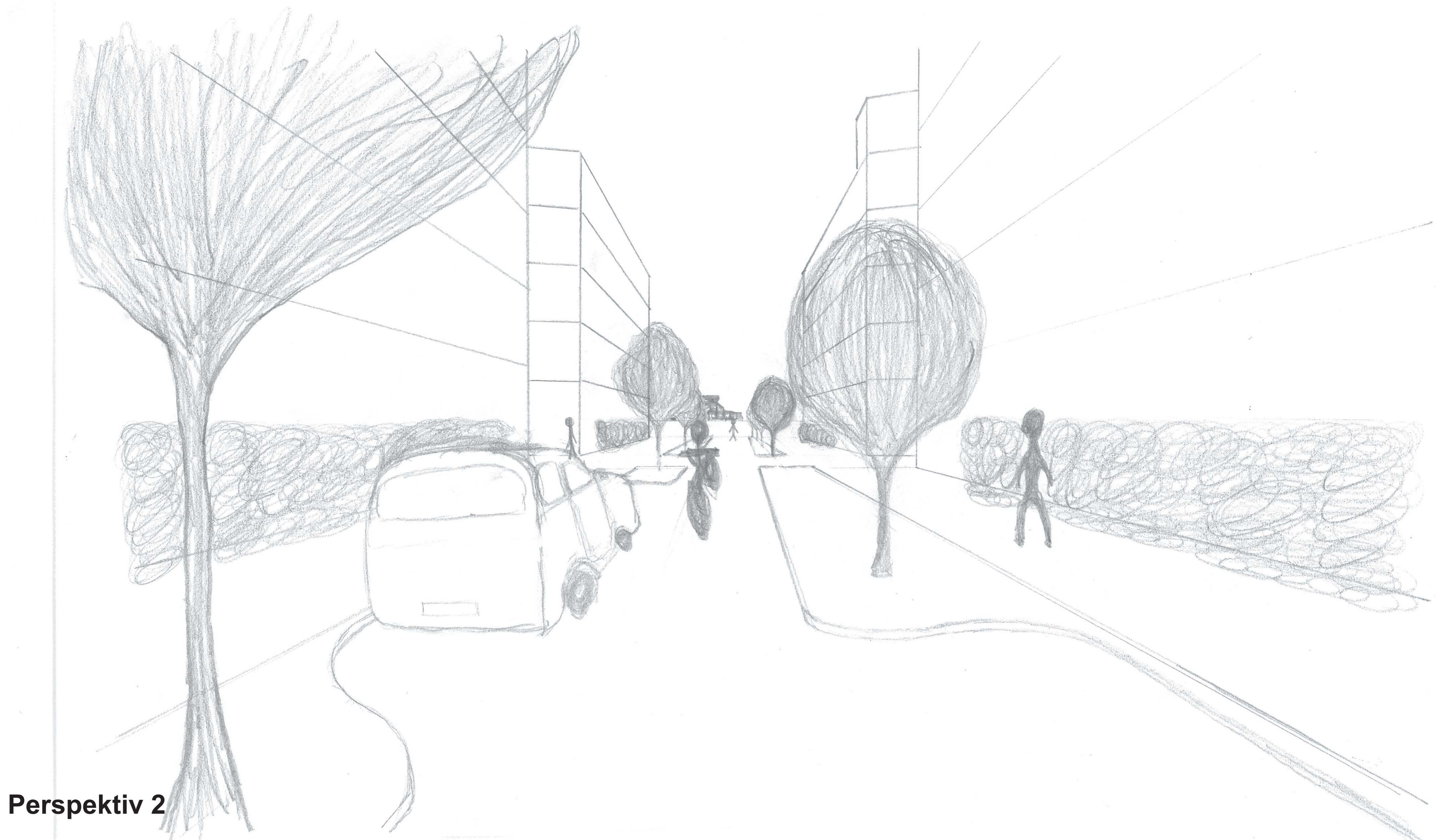


Sektion A 1:400



Sektion B 1:400

I sektionerna kan man även se hur byggnaderna möter vattnet. För det mesta ligger byggnaderna direkt intill kajkanten, men kring den centrala bassängen kan man röra sig längs vattnet där en badplats är anlagd. Dessa båda typer av möten kan även ses i planutsnittet och Perspektiv 1.

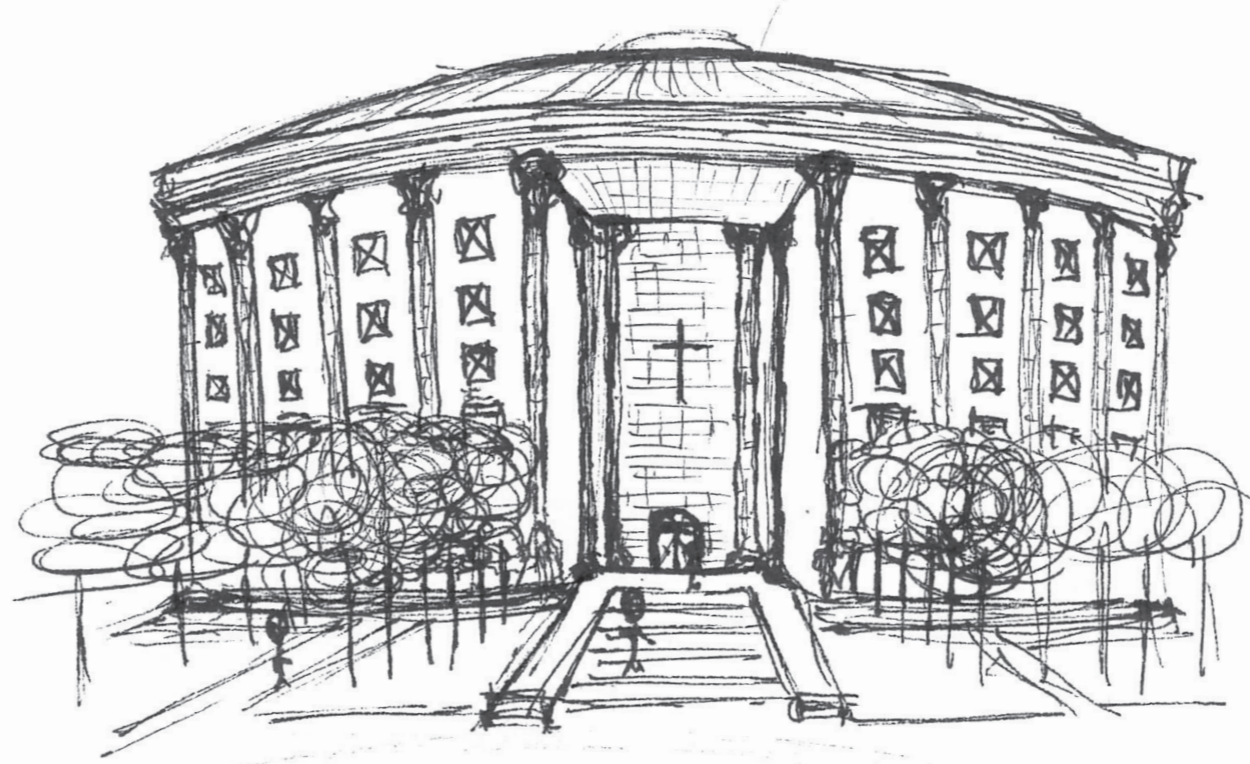


Perspektiv 2

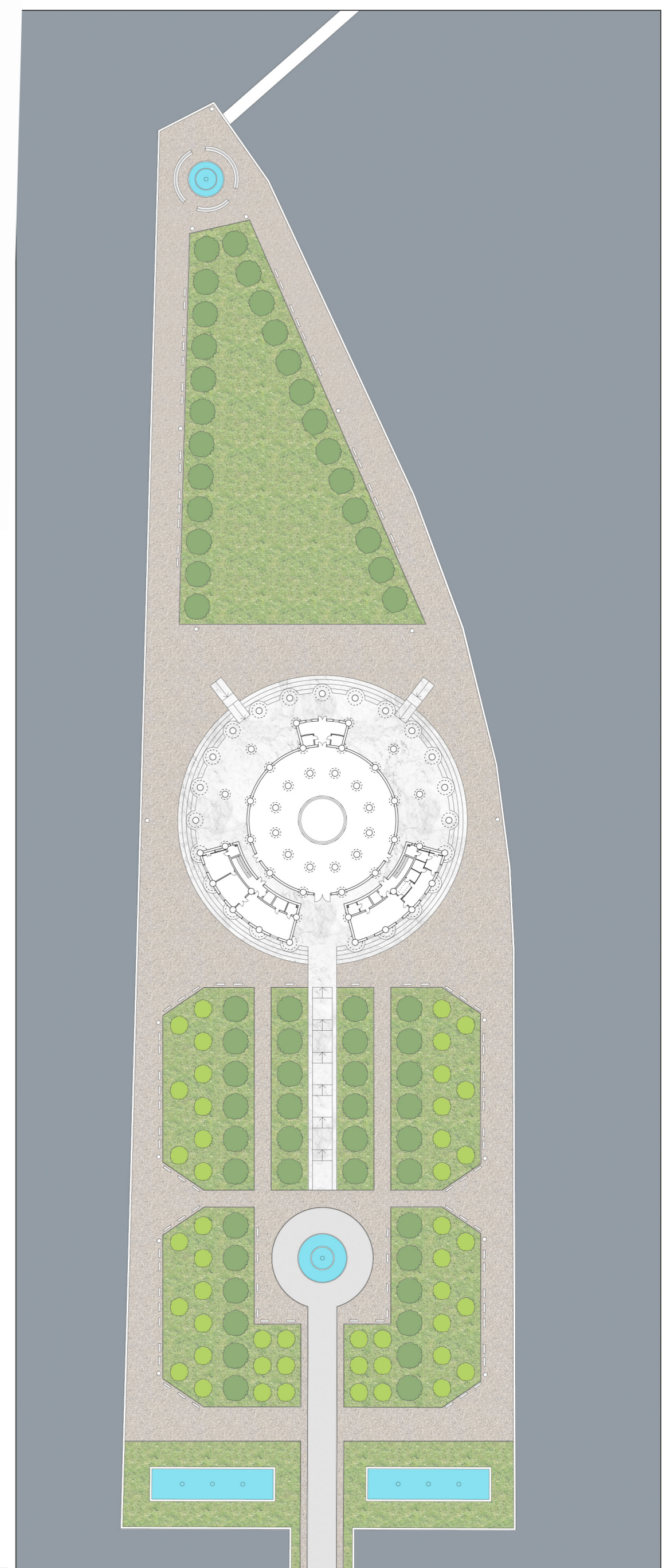
Älvkyrkan

Jonas Skogsmo
Kandidatarbete i Arkitektur
Chalmers Tekniska Högskola, Arkitektur
VT19

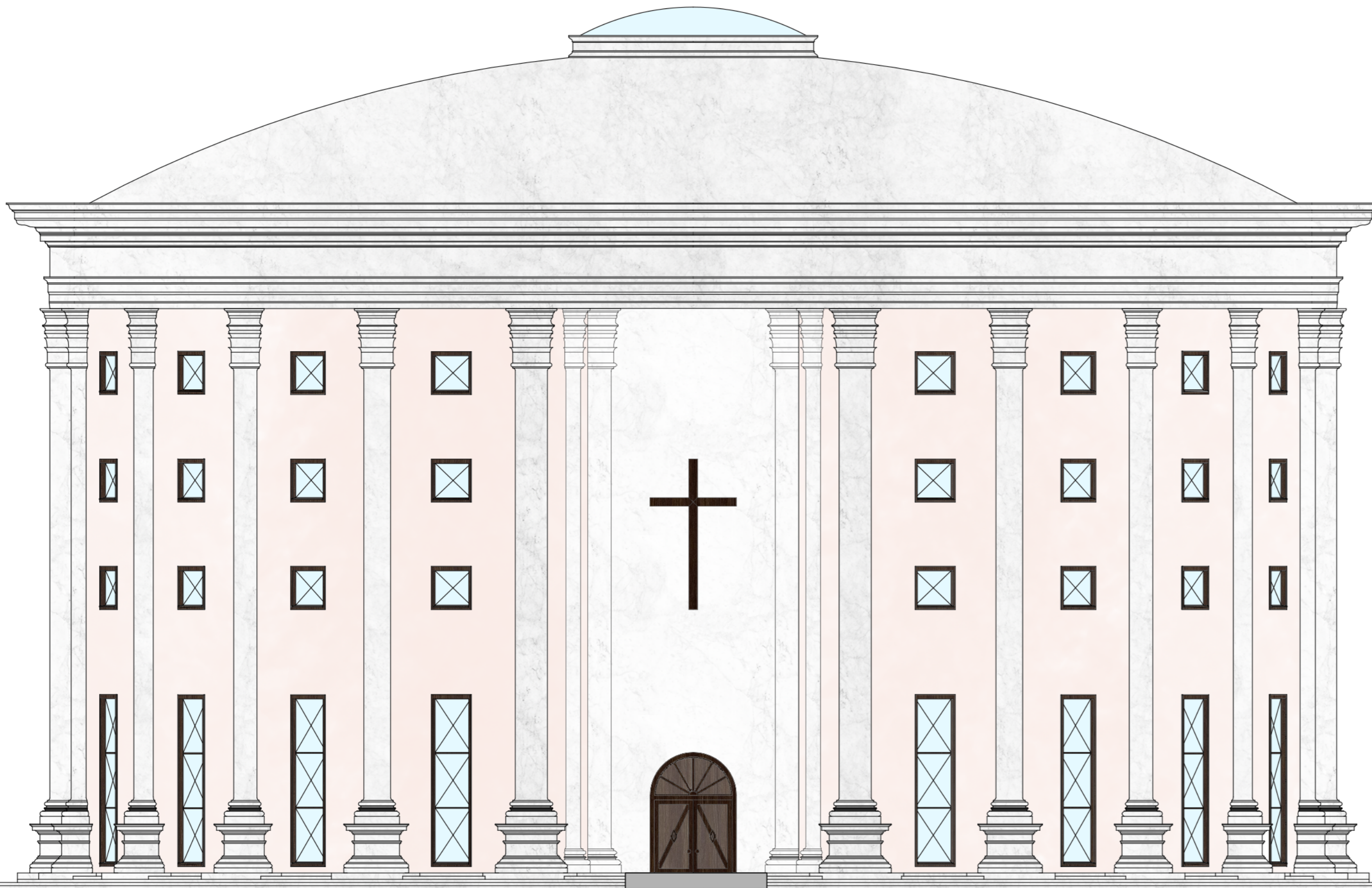
Längst ut på Bananpiren ligger Älvkyrkan som kandiderar som nytt landmärke längs vattenlinjen.



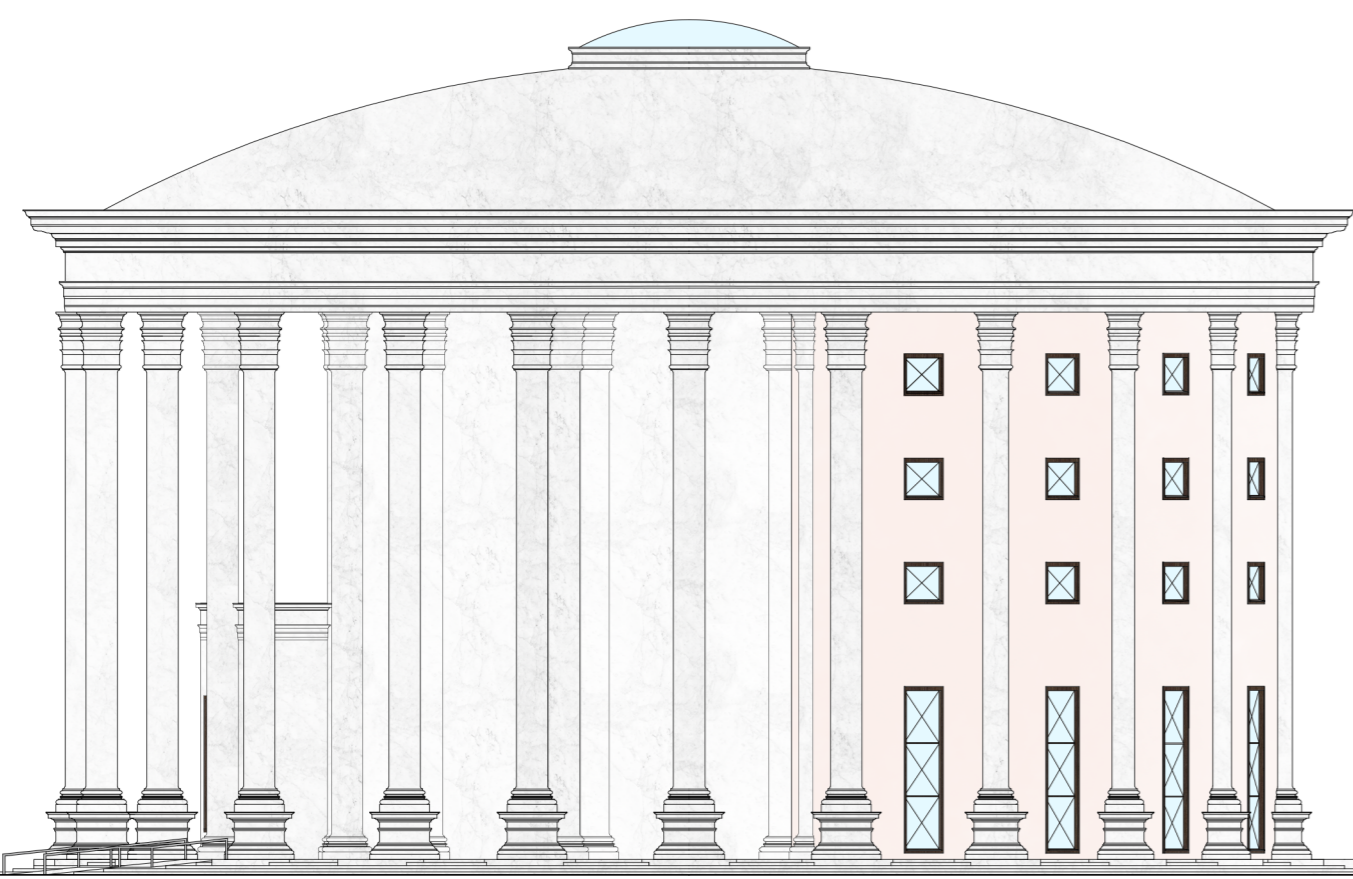
Byggnadsvolymen framifrån



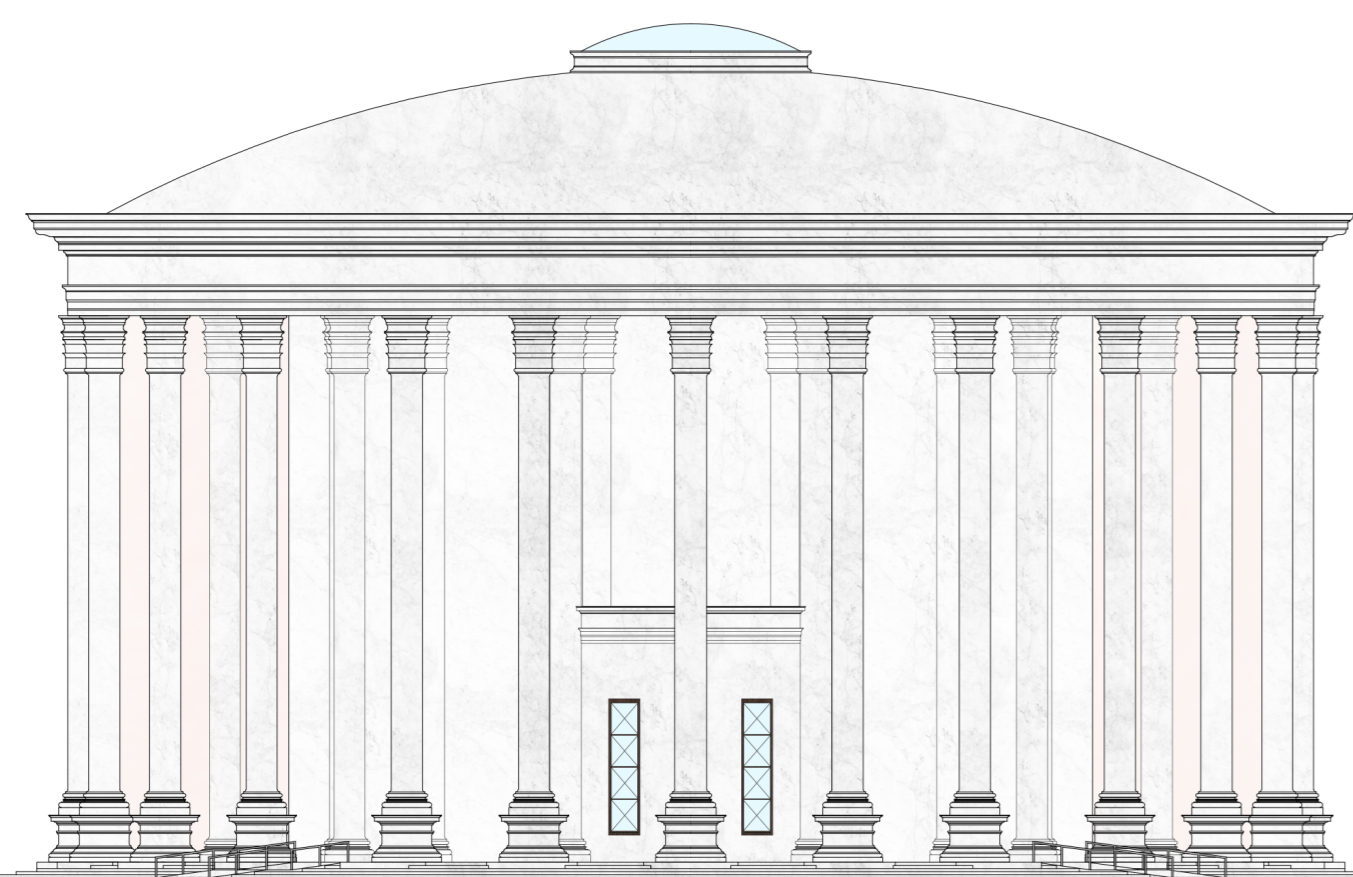
Situationsplan 1:1000



Fasad NO 1:200



Fasad SO 1:400



Fasad SV 1:400

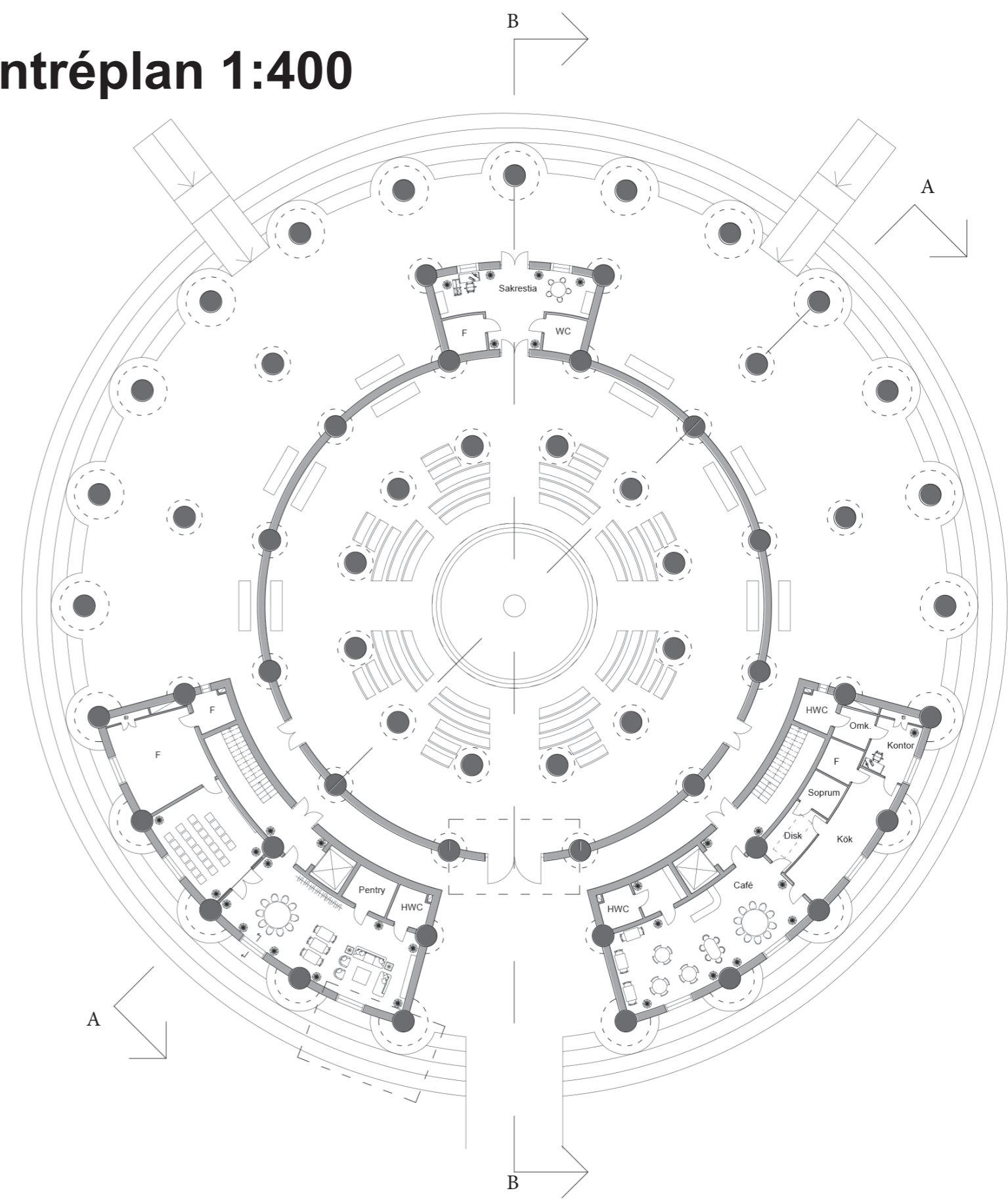
En 41m hög kolossal rund pjäs inspirerad av Pantheon står markerad längs ut på Bananpiren med långa marmorbeklädda pelare och en stor marmorkupol.

På planerna till höger kan man se det centrala kyrkrummet som är lika högre än vad det är brett. Det enda ljussläppet i kyrksalen är ett ljusschakt som koncentrerar ljuset kring altaret i mitten. Kyrkosalen och sakrestian är beklädda i marmor på både in- och utsidan.

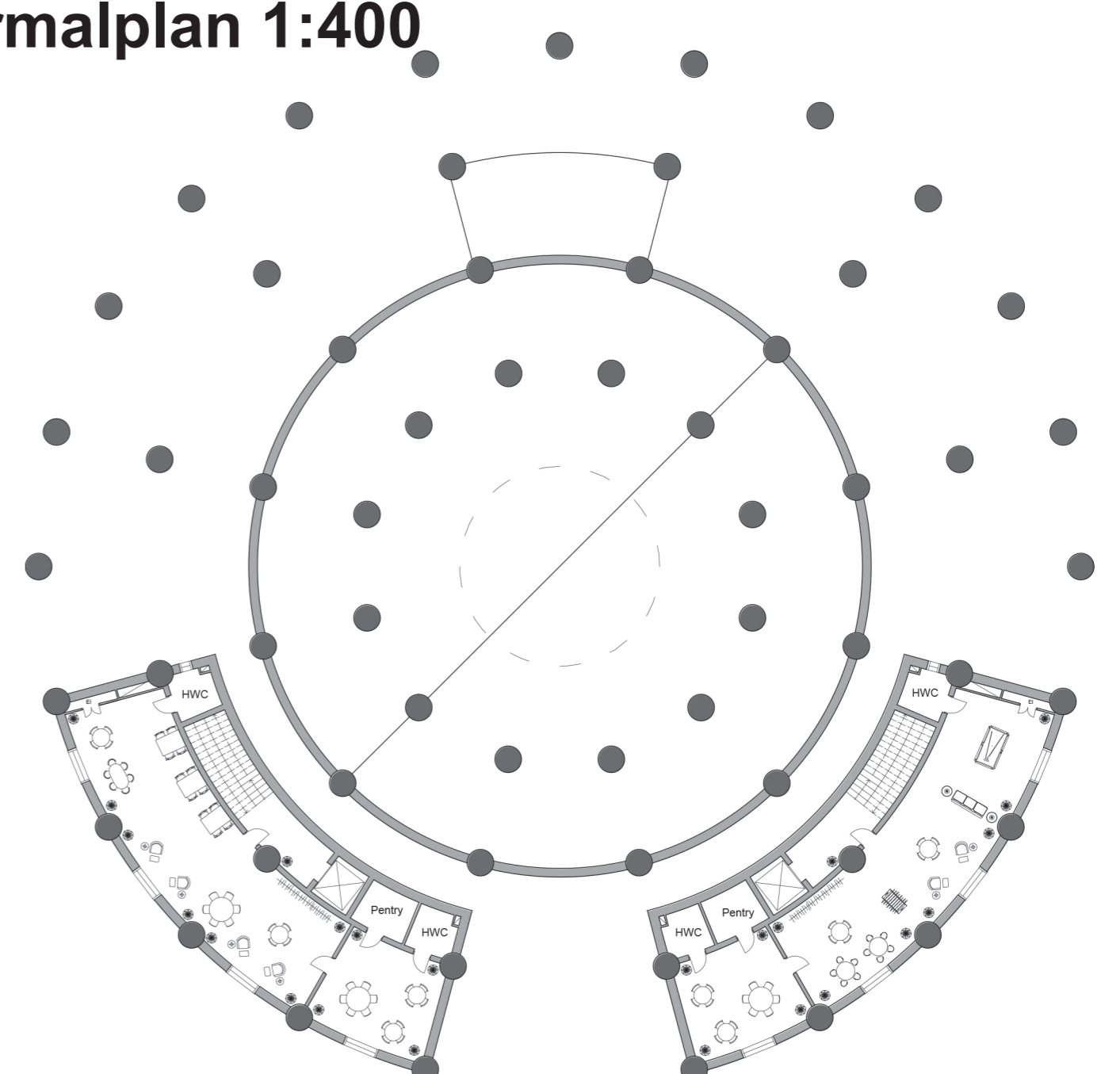
De två mindre volymerna innehåller andra verksamheter. Entréplanet på vänstra sidan håller kyrkans församlingslokal och ovanför den finns shared office space där man kan hyra ett skrivbord.

Den högra sidan har ett café på bottenplan och lokaler för ungdomsverksamhet ovanför.

Entréplan 1:400



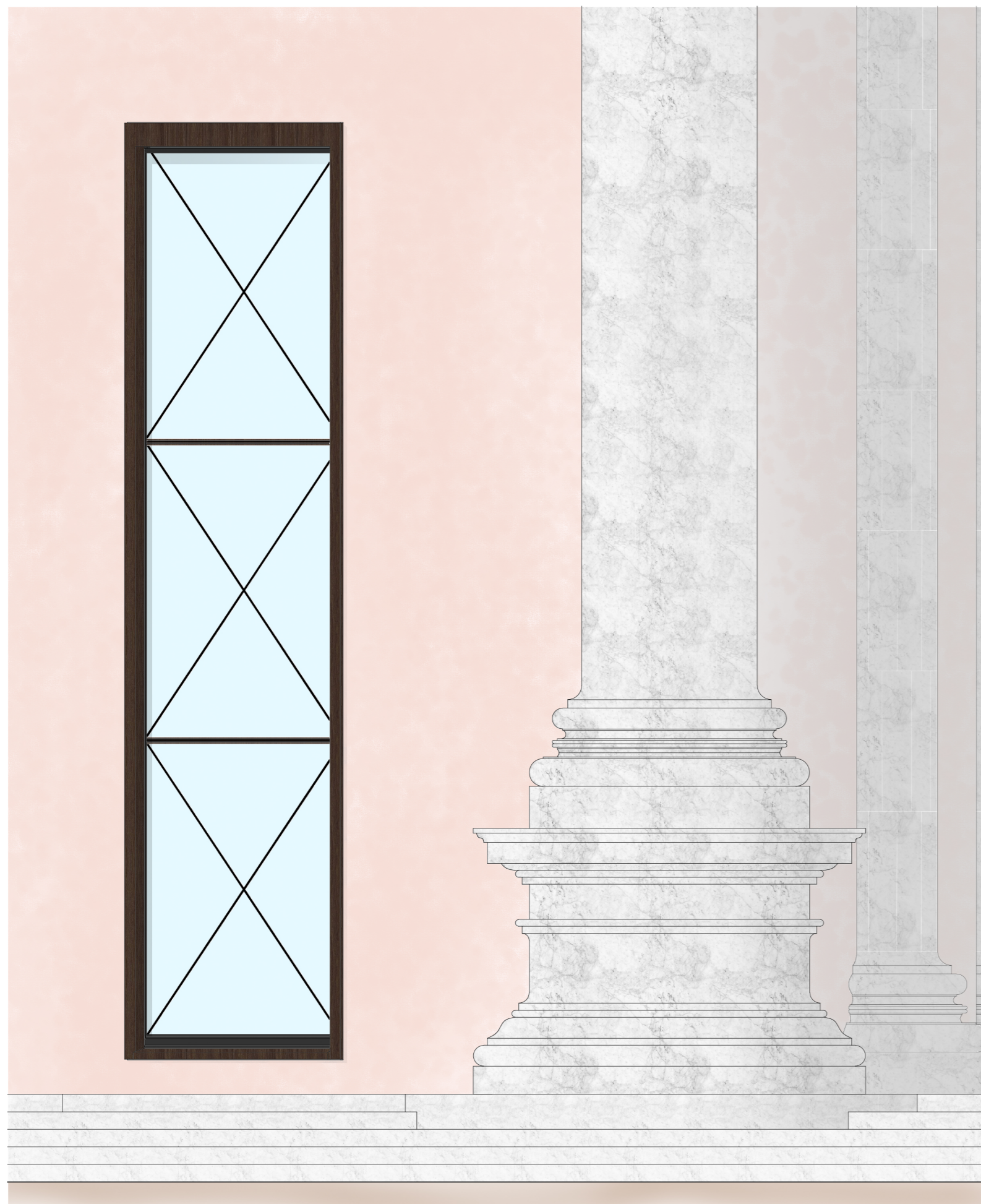
Normalplan 1:400



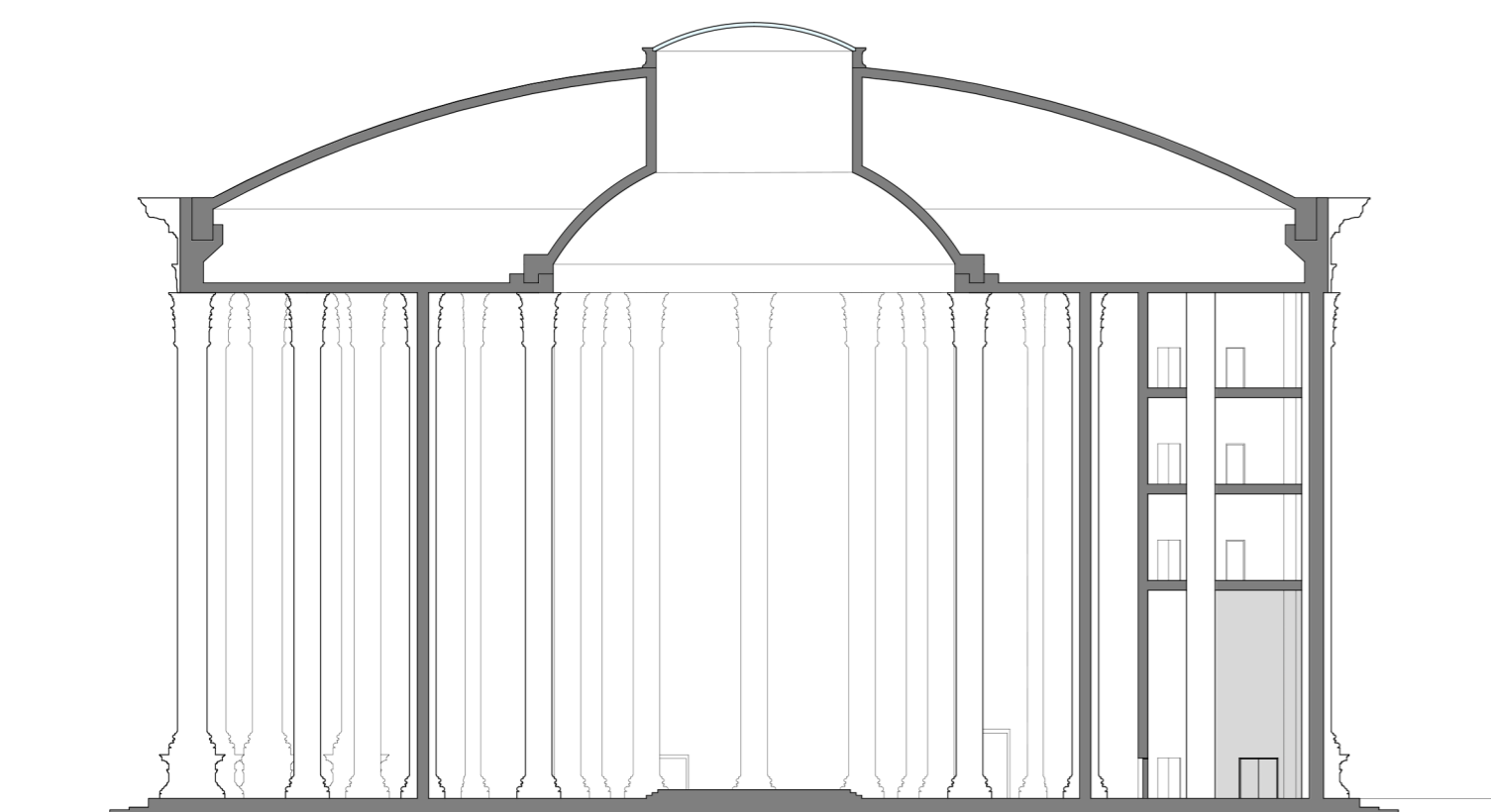
Perspektiv i stadsrum



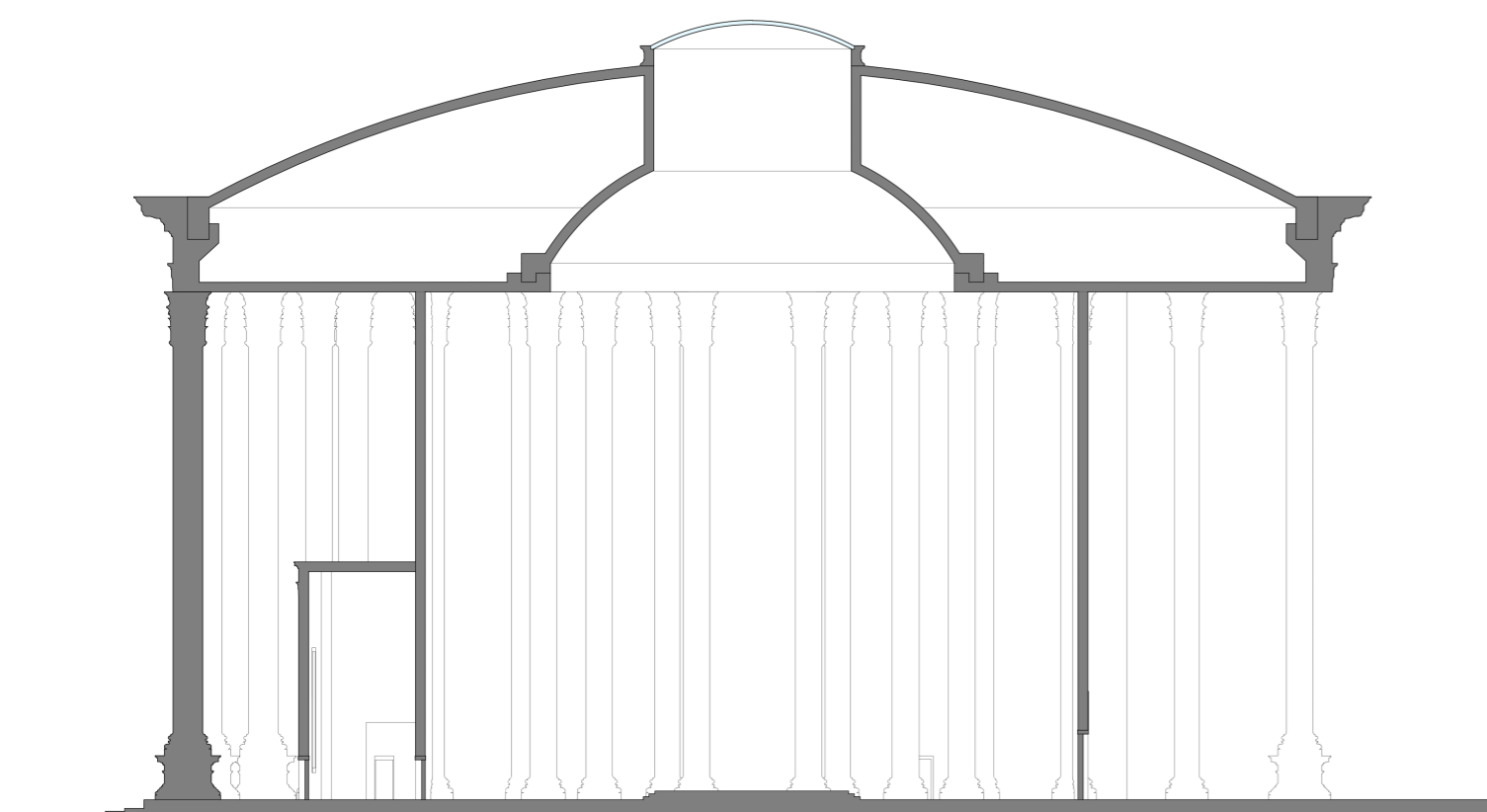
Fasadutsnitt dörr till kyrksalen



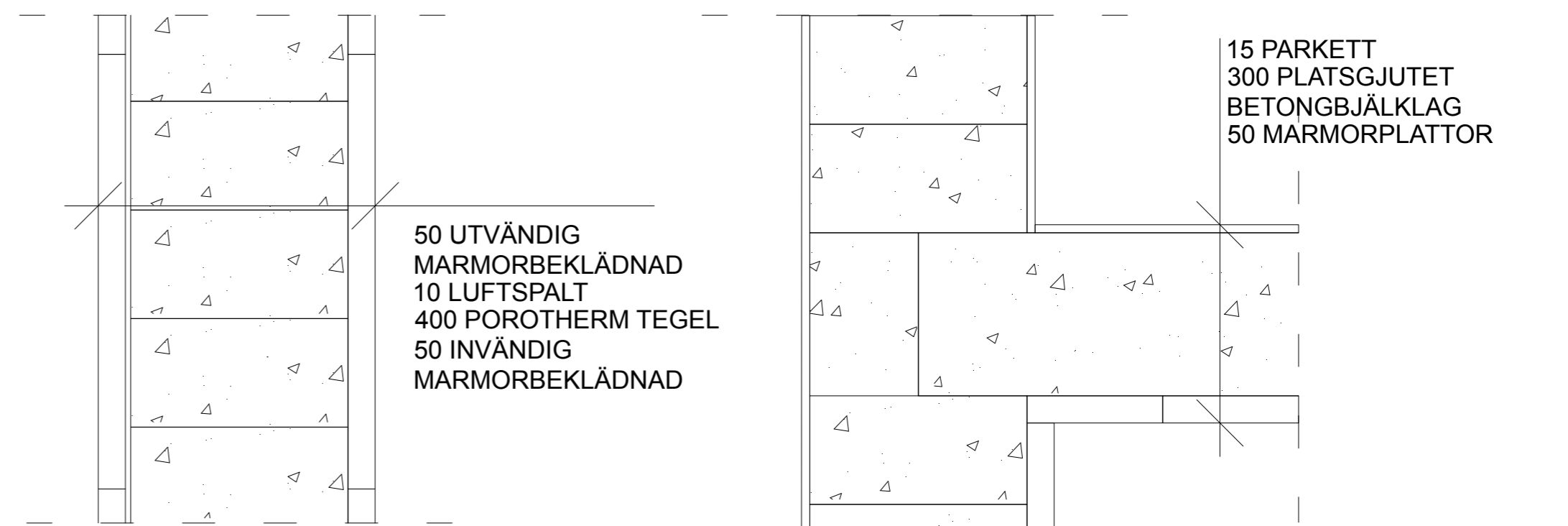
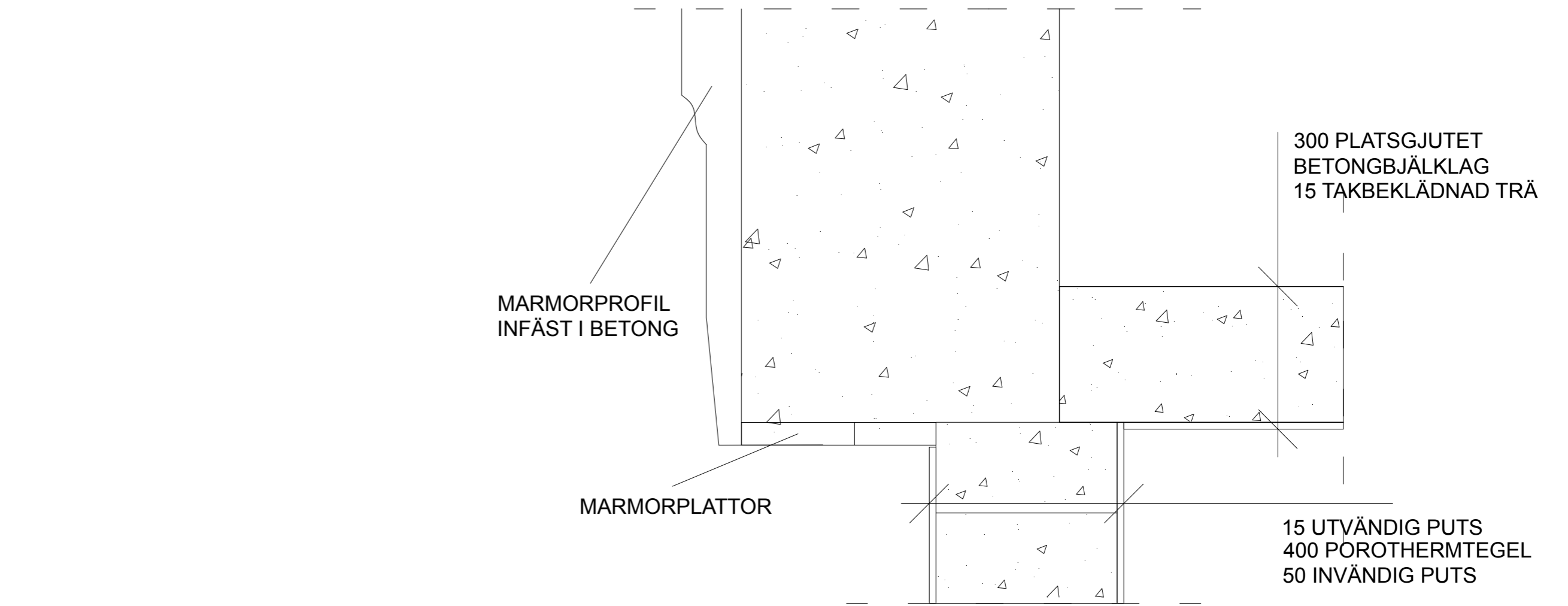
Fasadutsnitt puts och pelare



Sektion A

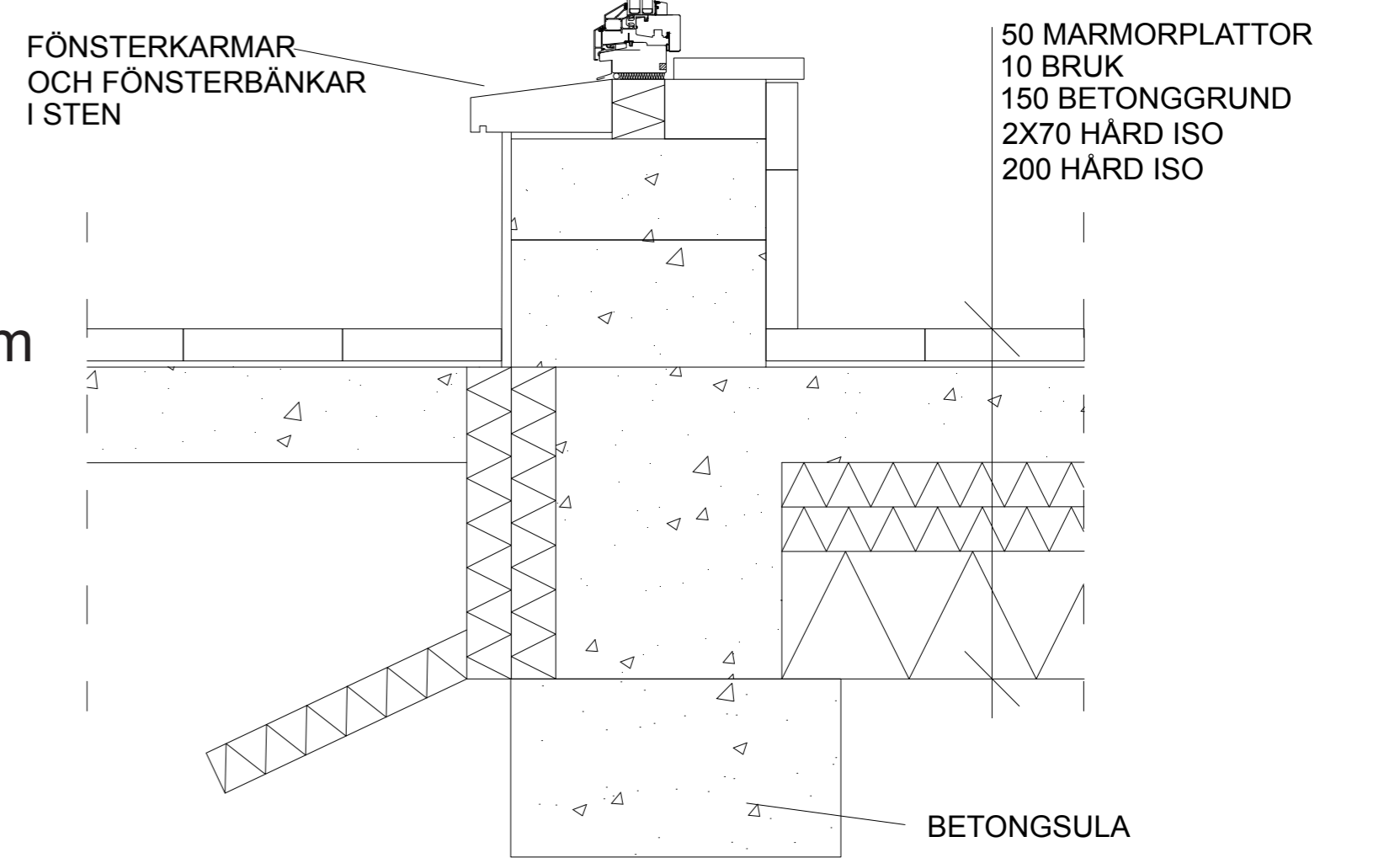
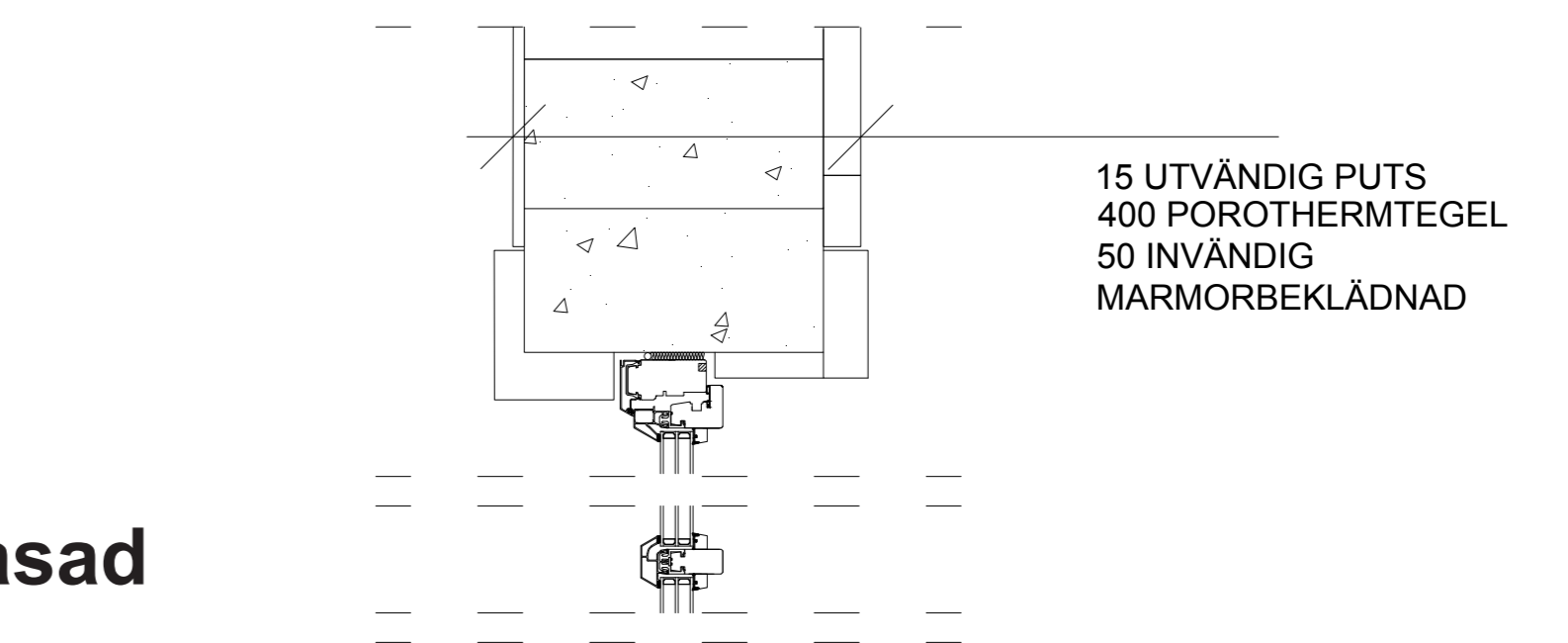


Sektion B



Detalj marmor fasad
1:10

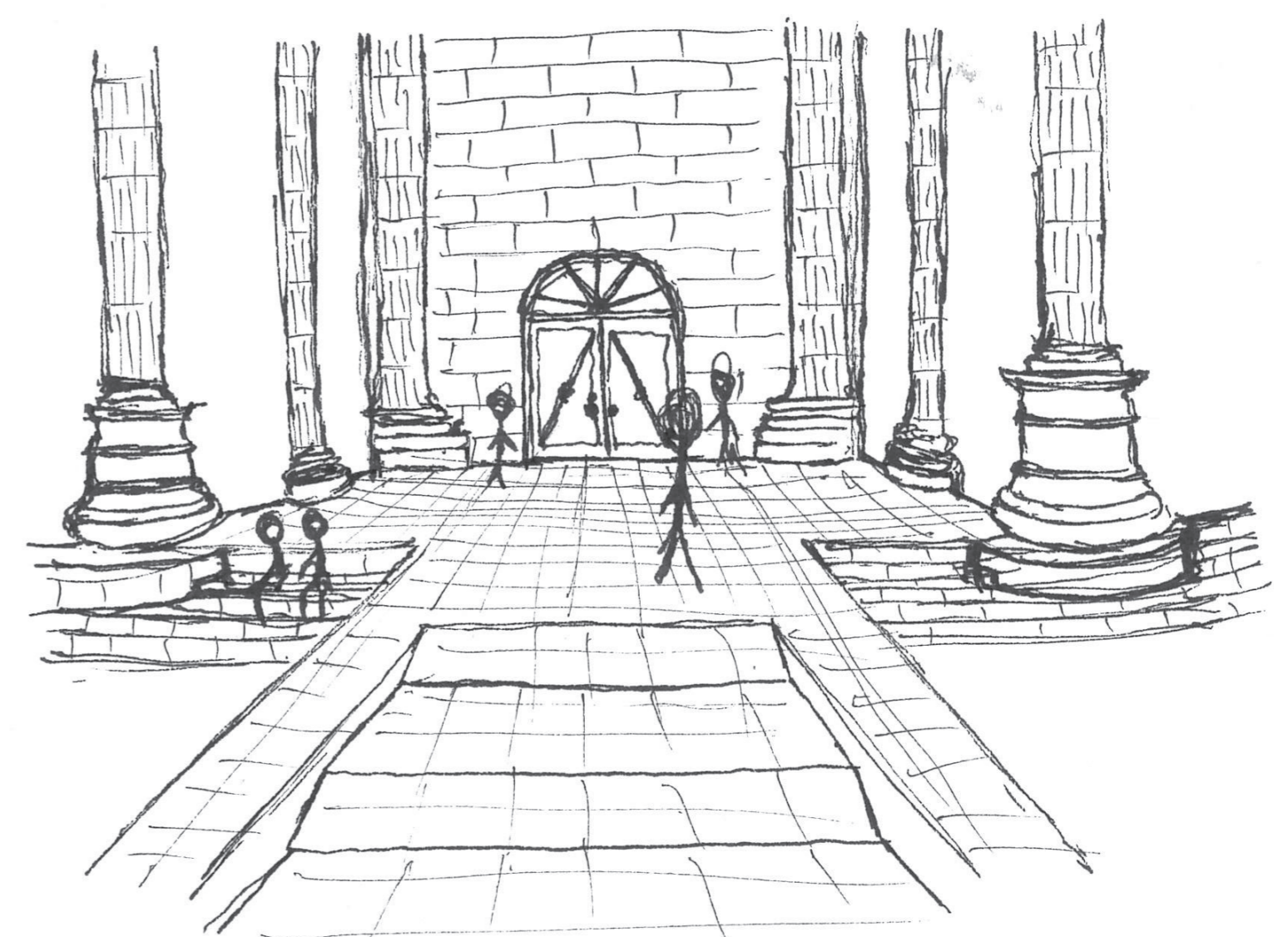
Detalj putsad fasad
1:10



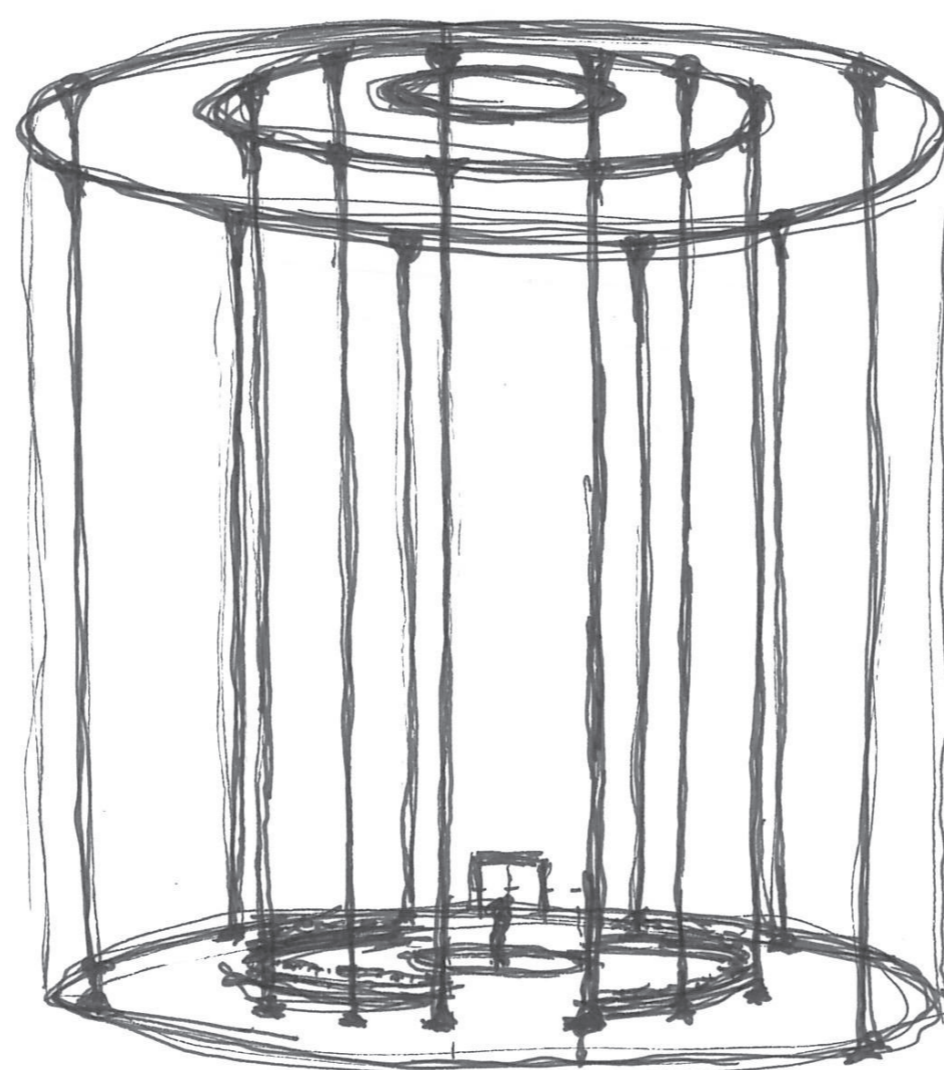
I fasadutsnitten kan man se de olika fasadmaterialet. Principsektionen är dragen genom putsfasaden för att få med fönsteranslutningen. Den vänstra väggen visar väggens uppbyggnad i kyrksalen.

På sektionerna till vänster kan man se pelarna hur pelarna samverkar med taket för att hålla upp ljusschaktet och kupolen. Altaret är upphöjt för att möta ljuset.

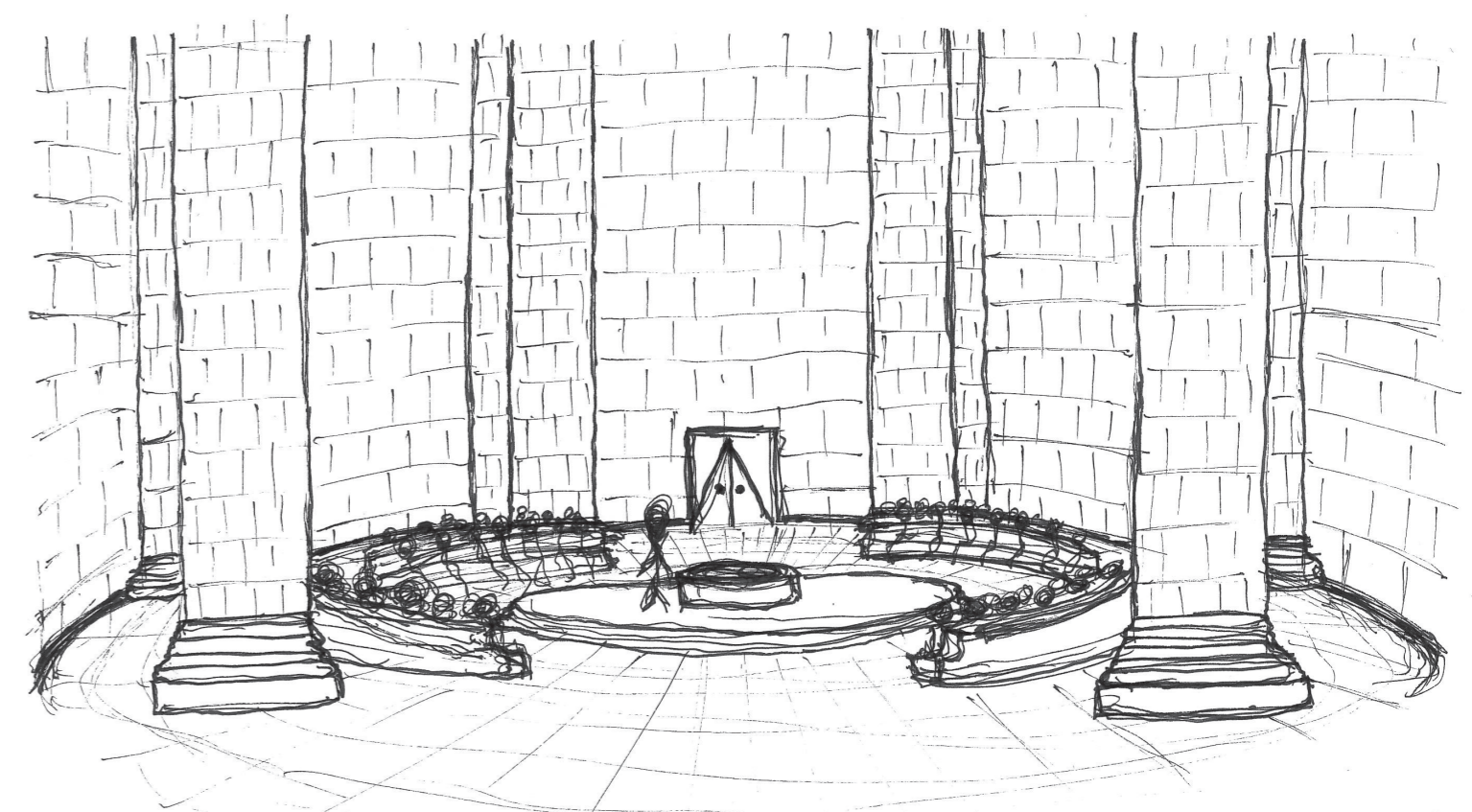
I perspektiven till höger kan man se en sekvens över när man kommer upp längs rampen mot entrén. Om man går in genom dörren kommer man in i den runda kyrksalen.



Perspektiv mot entrén



Spatiellt diagram av kyrksalen



Perspektiv i kyrksalen