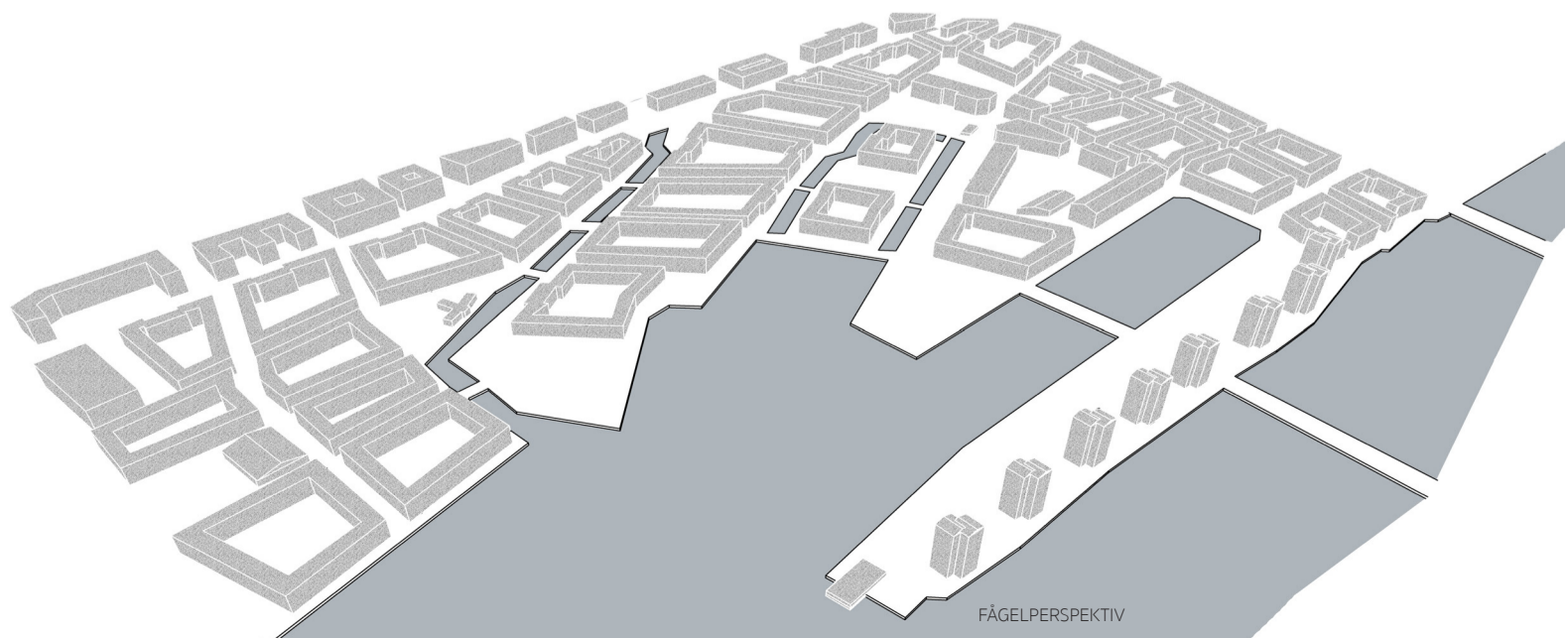


Älvstranden - Frihamnen.

-PUNKT ÖPPNAR FRIHAMNEN.



Älvstranden - Frihamnen.

- PUNKT ÖPPNAR FRIHAMNEN.

PRINCIPSCHEMA BYGGNADER



■ BOSTÄDER ■ VERKSAMHETER ■ VERKSAMHETER/BOSTÄDER

PRINCIPSCHEMA GRÖNSKA



■ PUBLIKA GRÖNYTOR

PRINCIPSCHEMA FÖRBINDELSER



■ HUVUDFÖRBINDELSE ■ KOLLEKTIVTRAFIK
■ HUVUDSTRÅK ■ GÅNGSTRÅK

Med Göteborgs stad önskan om att att vidga stadskärnan och brygga över till Hisingen har jag valt att utgå från en kvarterstruktur i Frihamnen. Med kvarterstrukturen uppnår man tydligt definerade och omslutande gator som jag anser ger bäst utgångsläge för stadskänsla i detta projektet.

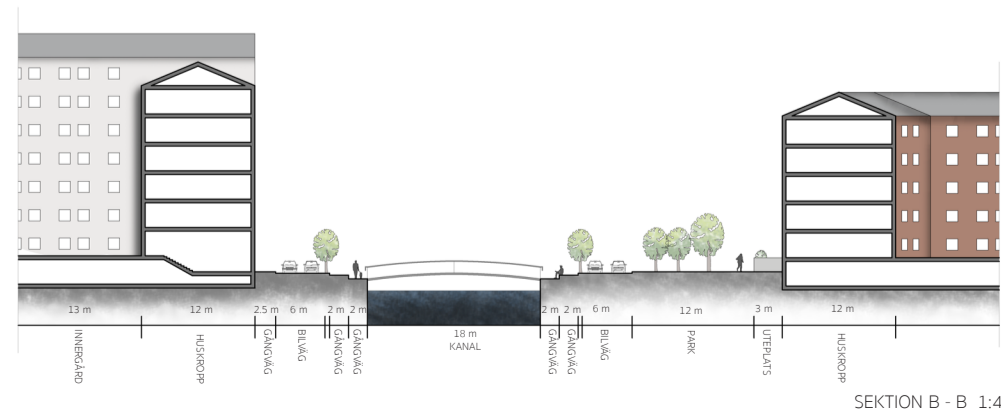
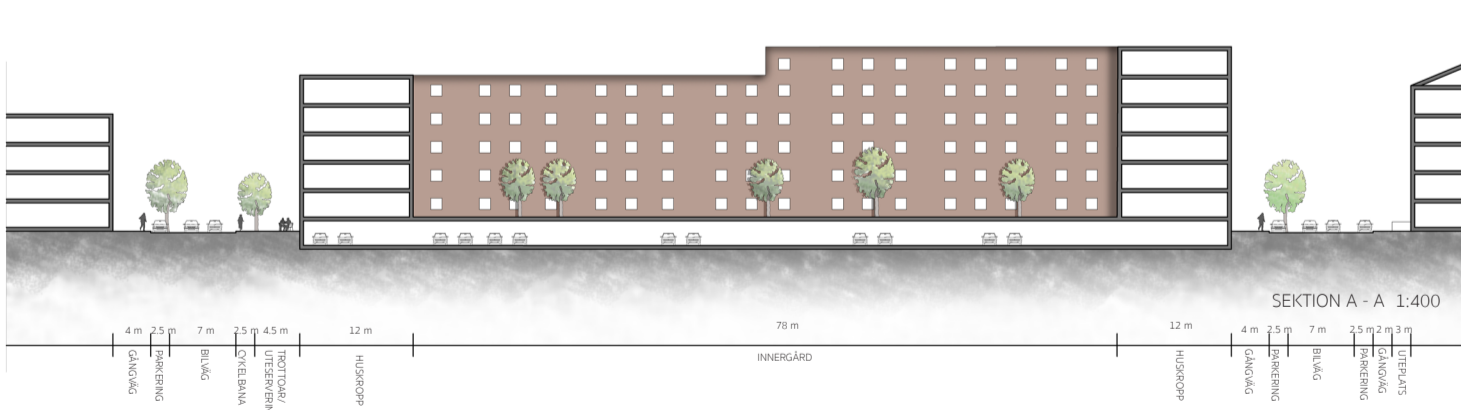
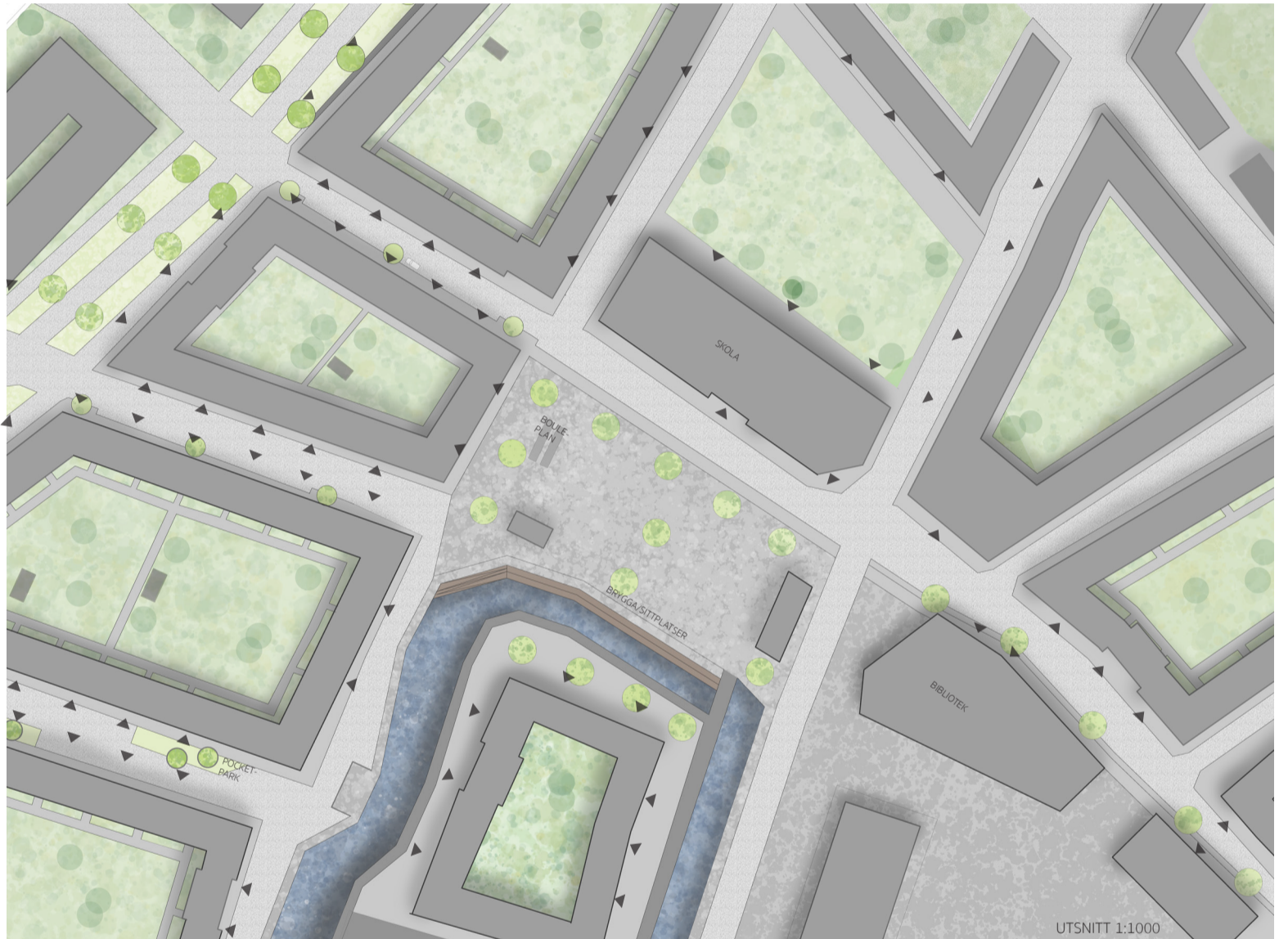
Den yttersta piren - Bananpiren - där från går kvarterstrukturen och har valt att sätta punkthus. Detta valet kommer sig av de dåliga markförutsättningarna och med punkthusens små fotavtryck och den ekonomiska fördelen med att minskat markunderhåll. Samt de goda kvaliteter som punkthusens lägenheter har. Samt det estetiska valet med att det är dessa punkthusen placerade i park som blir ansiktet utåt för Frihamnen.

E tal: 1.61

71% bostäder 29% verksamheter.

7300 lägheter - 14600 personer

62 500 kvm offentlig parkyta



FÖRSKOLA - Frihamnen.

FÖRSKOLA - i två våningar i anslutning till kanalrummet placerad där då jag upplever kontakten med vattnet som platsen visentligaste komponent. På varje våning kopplas avdelningarna till ett centralrum/entrérum. Med 6 avdelningar - 18 barn - och ett tillagningskök i 120 kvm i anslutning

Varje våning består av tre separata avdelningar. Med 9 m djup för att ge goda ljusförhållanden samt ge gården en naturlig indelning samt för att kunna skapa rum i gårdsrummet, och enklare kunna separera för olika typer av lek.

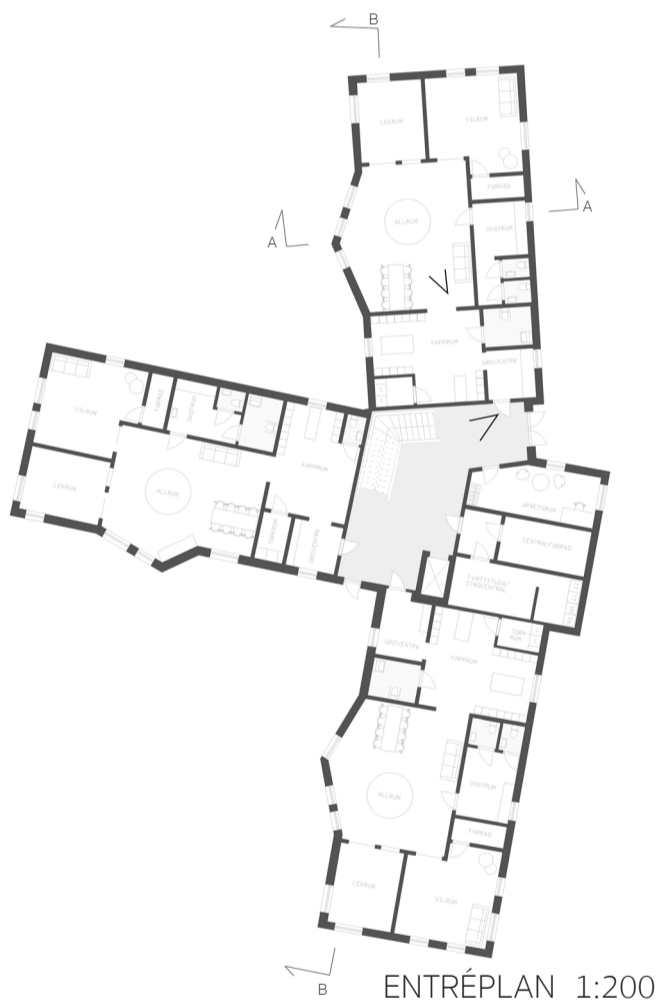
Taket har ett överhäng på 1200 mm för att öka dagvattenupptagningen som sedan används till vattenlek på gården. Med en takränna bestående av två ihopspikade brädor klädda på insidan med takpapp för att få ett enhetligt möte med fasad. Dagvattnet samlas i upptagningskärl försedda med pump som används vid vattenlek.

I entrérummet möts man av en trappa till våning två med färgglada sättsteg försedda med siffror för barnen att öva att räkna.

I avdelningarnas allrummet i anslutning mot lekrummet finns ett cirkulärt hålltag i vägg för att binda rummen samman på lekfulltsätt i skala för barn.



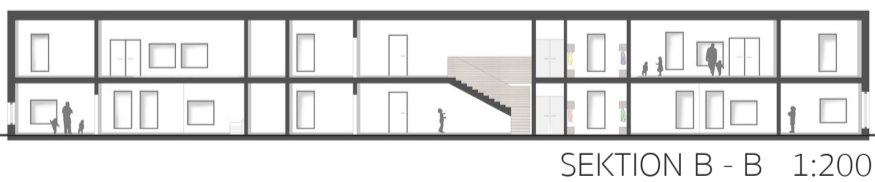
SITUATIONSPLAN 1:400



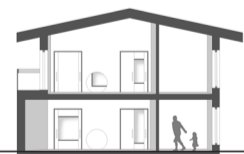
ENTRÉPLAN 1:200



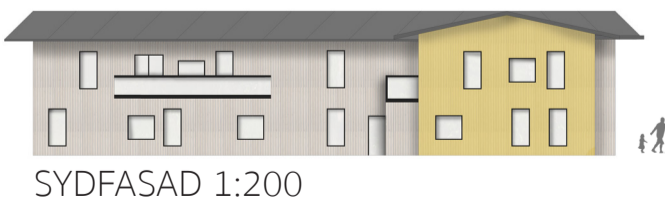
PLAN 2 1:200



SEKTION B - B 1:200



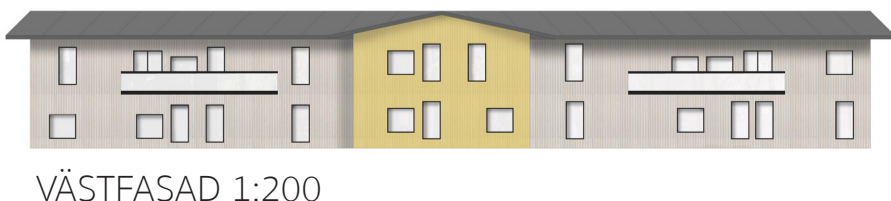
SEKTION A - A 1:200



SYDFASAD 1:200



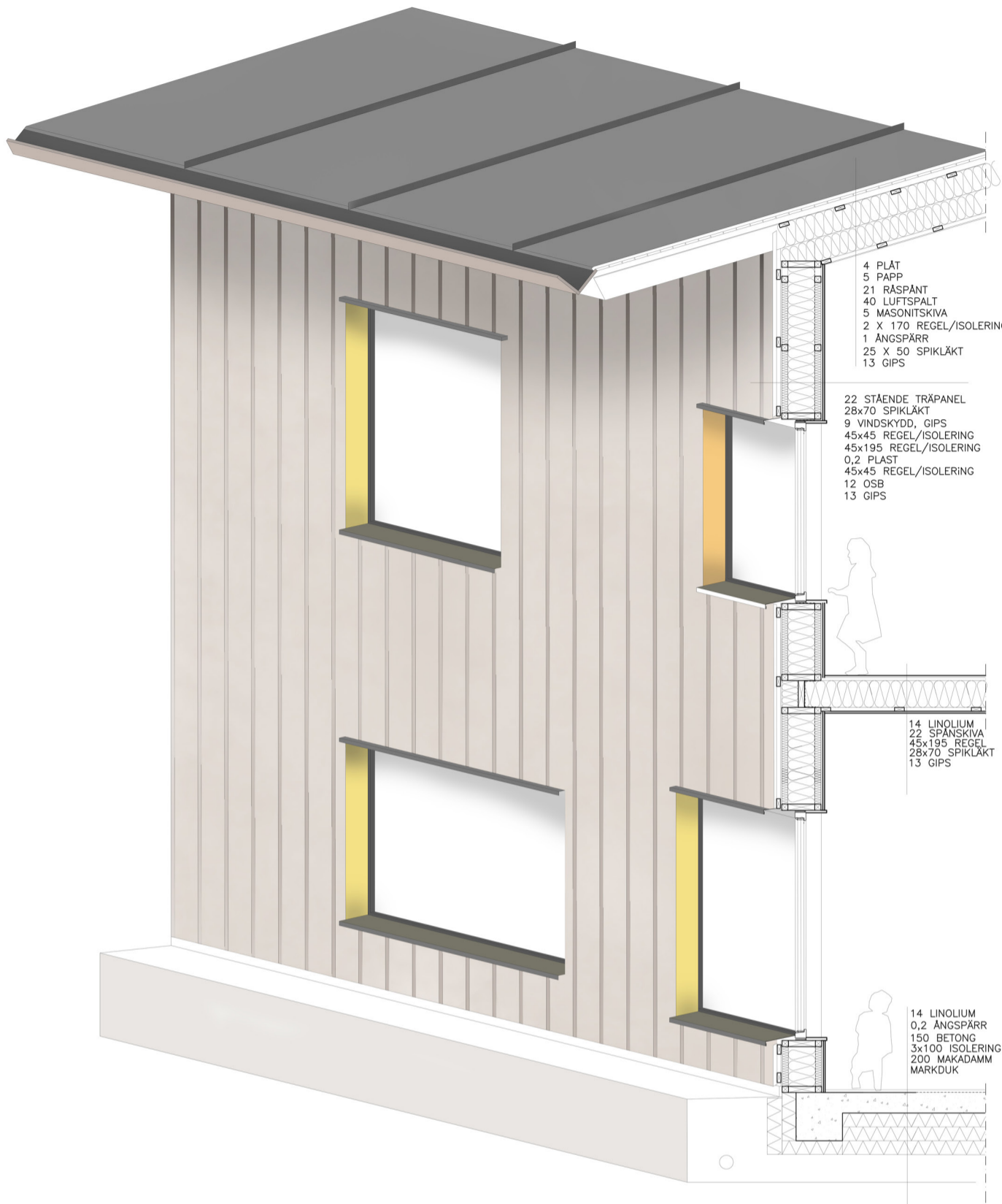
ÖSTFASAD 1:200



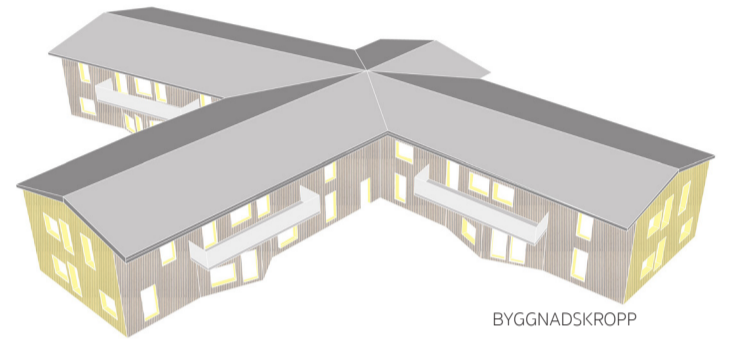
VÄSTFASAD 1:200



NORRFASAD 1:200



PERSPEKTIV ENTRÉHALL



BYGGNADSKROPP



PERSPEKTIV ALLRUM



PERSPEKTIV FÖRSKOLA I STADNUM