

# Eketrätorget

Klara Bergwall - 2023/04 /21 - ACEX05 - Stadsbyggnad



situationsplan  
10 50 100 200 m skala 1:2000 (A1)

Soterusgatan blir en mindre trafikerad bostadsgata när trafiken leds om till boulevarden.

Volvos framtidsplaner för expansion av sitt Campus vid Eketrägatan kommer föra med sig ett ökat behov av nya bostäder och möjlighet för arbete och service.

Projektplatsen är idag en stor öppen gräsyta som står relativt tom med undantag av fotbollsplaner och en förskola. Tomten ska nu bebyggas och få såväl bostäder som kontor och verksamheter. Hjalmar Brantningsleden ska även byggas om till en större gata eller boulevard som sträcker sig från Backaplan.

**Boulevarden separerar bil och kollektivtrafiken från varandra och breddar gång och cykelmöjligheter längs med gatan. Hastigheten sänks och gröna alléer skapar gränser mellan gatans funktioner.**

**Vid eketrämotet fortsätter buss och spårvagn genom tunneln och stannar vid det nya Eketrätorget i början av projektområdet som fångar upp besökare. Nivåskillnaden skapar flera intressanta rum och ger goda förutsättningar för en framtida plats med mer aktivitet.**

**Mot boulevarden är bebyggelsen mer sluten för att skapa en mer aktiv gata och ger en skyddad insida och park i vilken ett antal punkthus ligger.**



Sockelvåning dras ut för att minska skalan intill torget och markeras med större fönster och högre takhöjd som möjliggör verksamheter.

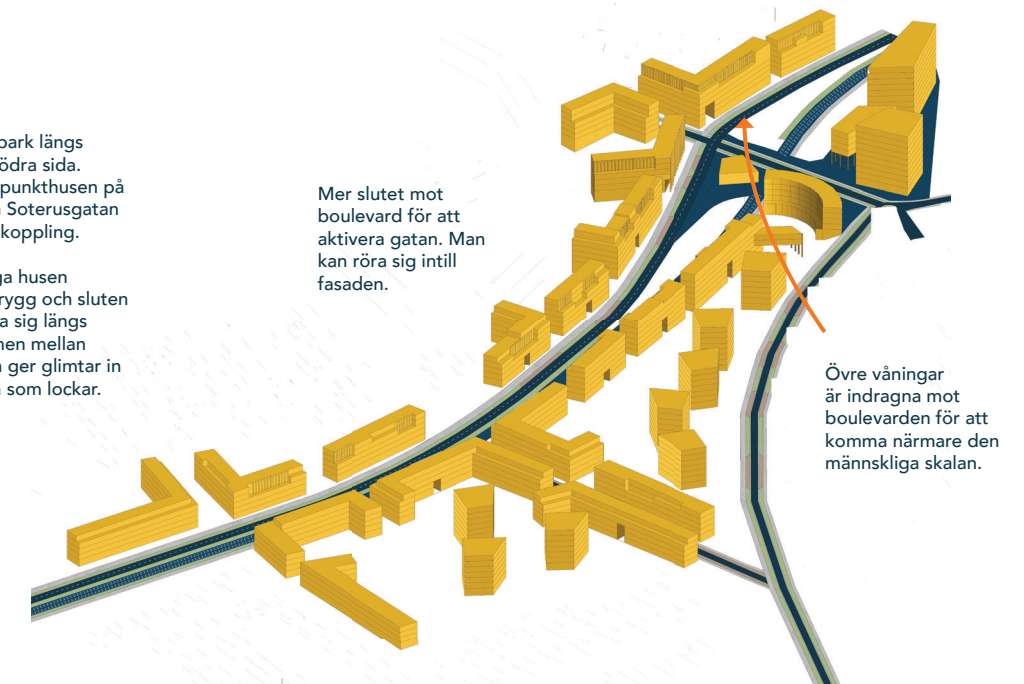


Punkthus i park längs områdets södra sida. Möter upp punkthusen på andra sidan Soterusgatan och skapar koppling.

De befintliga husen skapar en trygg och sluten kant att röra sig längs och utrymmen mellan punkthusen ger glimtar in mot parken som lockar.

Mer sluten mot boulevard för att aktivera gatan. Man kan röra sig intill fasaden.

Övre våningar är indragna mot boulevarden för att komma närmare den mänskliga skalan.

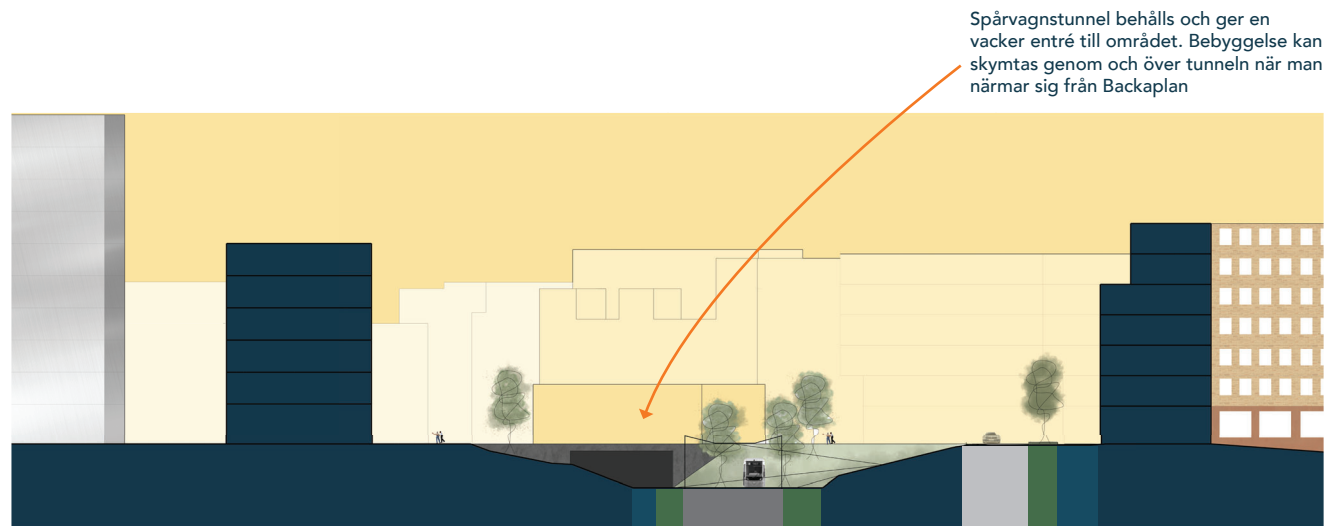




Större skala mot Volvo Campus som blir en plats med ett stort flöde människor. Höga kontorshus och resecentrum

ungefär 1 200 lägenheter (120 900 kvm)  
23 000 kvm kontor eller verksamheter  
e-tal på 1,2 %

planutsnitt



Spårvagnstunnel behålls och ger en vacker entré till området. Bebyggelse kan skymtas genom och över tunneln när man närmar sig från Backaplan

sektion a-a



3,5 3 8 4  
gång allé kollektivtrafik allé  
7 3 5 (m)  
bil allé gång  
parkering cykel

Fasaduttryck i tre nivåer.

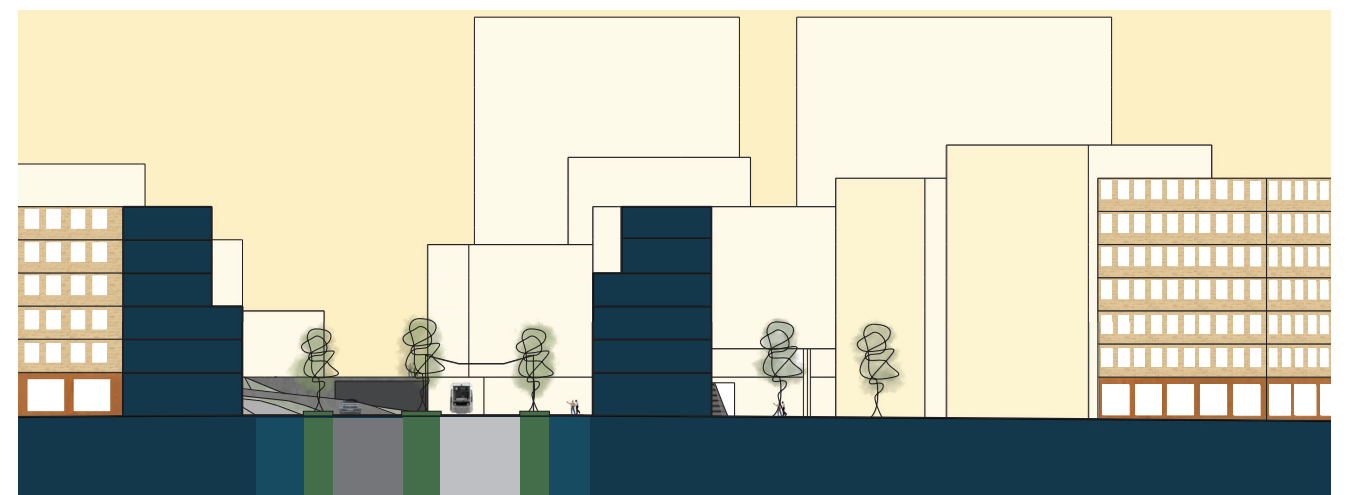
Höga, smala fönster och lätt upplevelse av fasaden i någon metall.

Tung midja i tegel och mindre fönster. Ger känsla av robusthet och beständighet.

Markerad sockelväning i corten och stora fönster.



Stora portiker skapar genomgång och lockar att röra sig igenom.

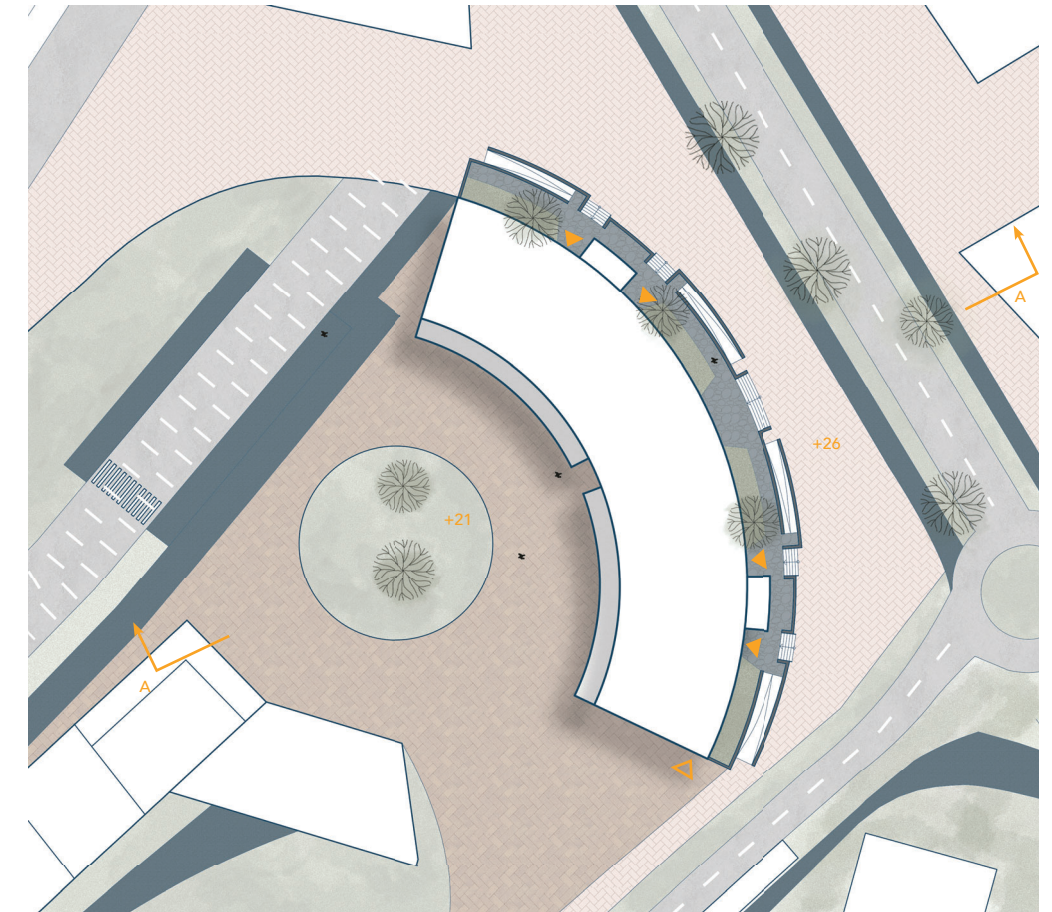


sektion b-b

5 3 7 4 8 3 3,5 (m)  
gång parkering bil allé kollektivtrafik allé gång  
cykel allé

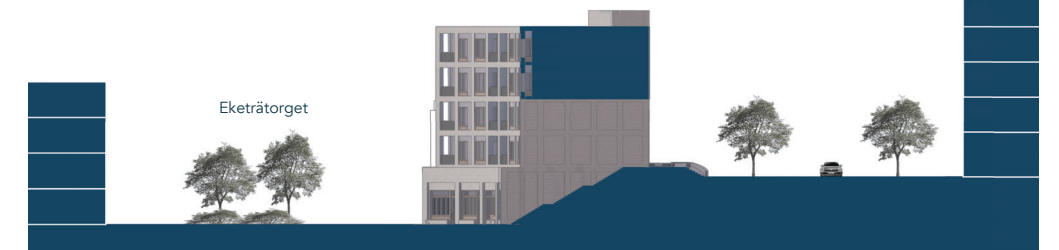
# Brf Eketrä

Klara Bergwall - 2023/05 /31 - ACEX05 - Byggnad



situationsplan

10 50 m skala 1:400 (A1)



sektion A - A 1:400(A1)

Volvo Campus

Hållbar arkitektur är den arkitektur som är beständig, som tål tidens tand och vars gestaltning är tidlös.

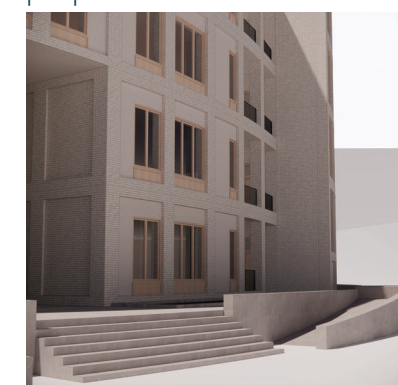
Mellan där Hjalmar Brantingsgatan och Soterusgatan möter varandra och det nya Eketrätorget planeras på områdets viktigaste tomt ligger Brf Eketrä. I mitten av flödet från Volvo Campus i öst och busshållplatsen i väst skapar byggnaden en koppling mellan de två nivåerna. Den rundade byggnaden fångar in de som rör sig från Soterusgatan och norr mot hållplatsen och skapar ett tryggt och definierat rum. De som fortsätter att röra sig på byggnadens östra sida fångas istället upp av den yttre kurvan som leder en mot Volvo Campus och platsen ovanför tunneln. För att snabbt ta sig från hållplatsen till den övre nivån rör man sig upp för trappan som går genom byggnadskroppen och skapar en visuell och fysisk koppling mellan platserna.

För att skapa en distans från fasaden och bostädernas fönster mot nordöstra sidan ligger entréerna till plan 2 några trappsteg upp. Detta skapar som en upphöjd förgård till byggnaden och är ytterligare rumsskapande i relation till den öppna platsen framför byggnaden. Man rör sig upp mot byggnaden längs ramper eller trappor vilket skapar övergången mellan det privata och offentliga.

axonometri byggnadsvolym

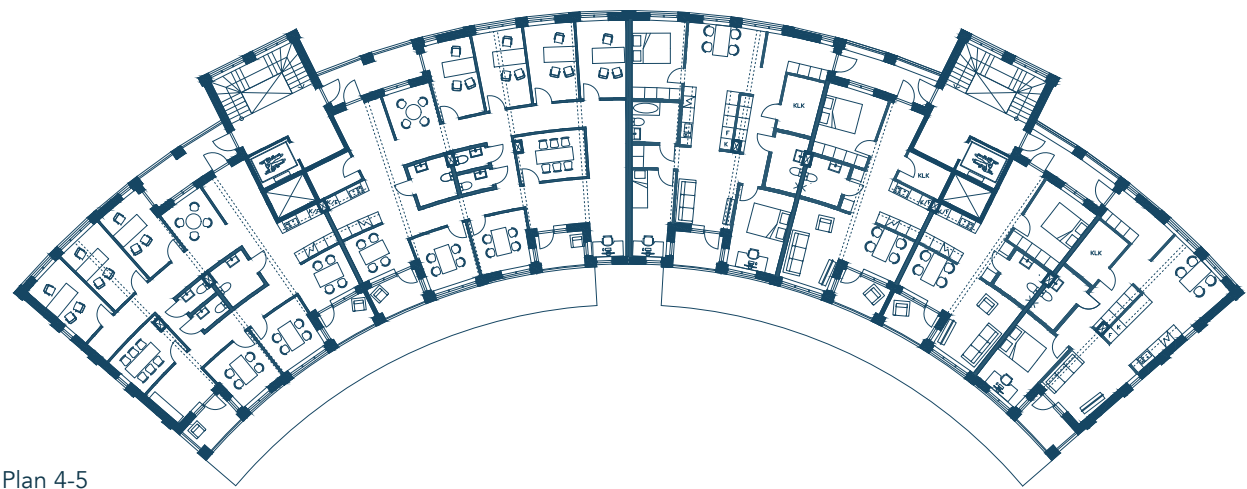


perspektiv mot entré



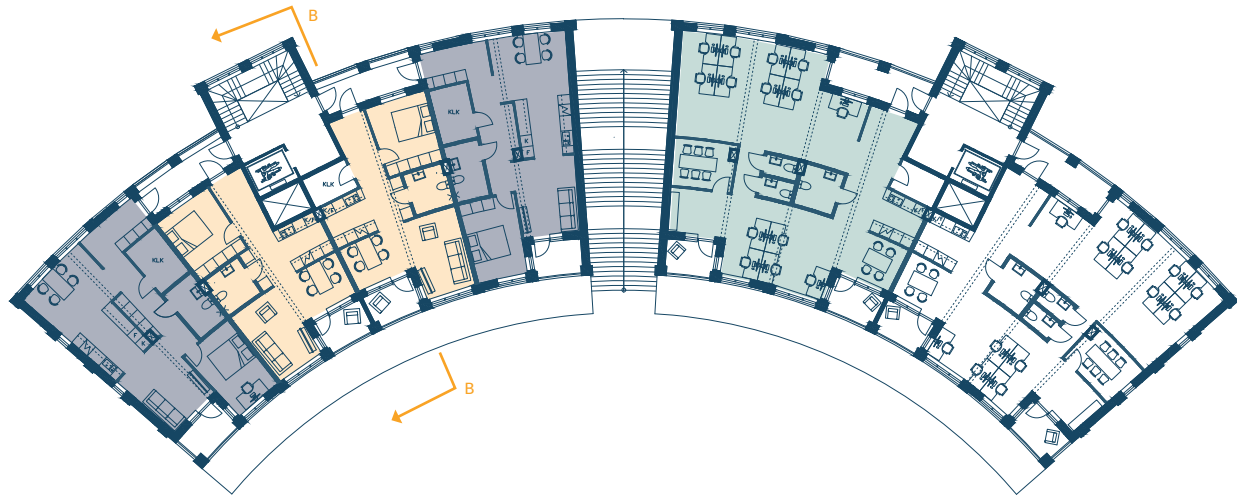
perspektiv trappa genom byggnad





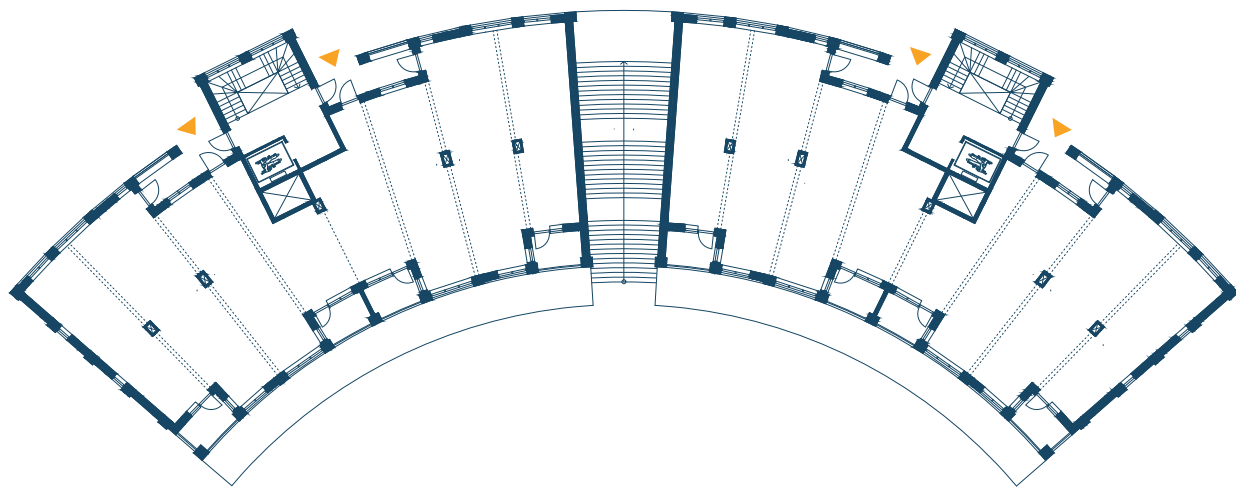
Plan 4-5  
Cellkontor lösning

Bostäder

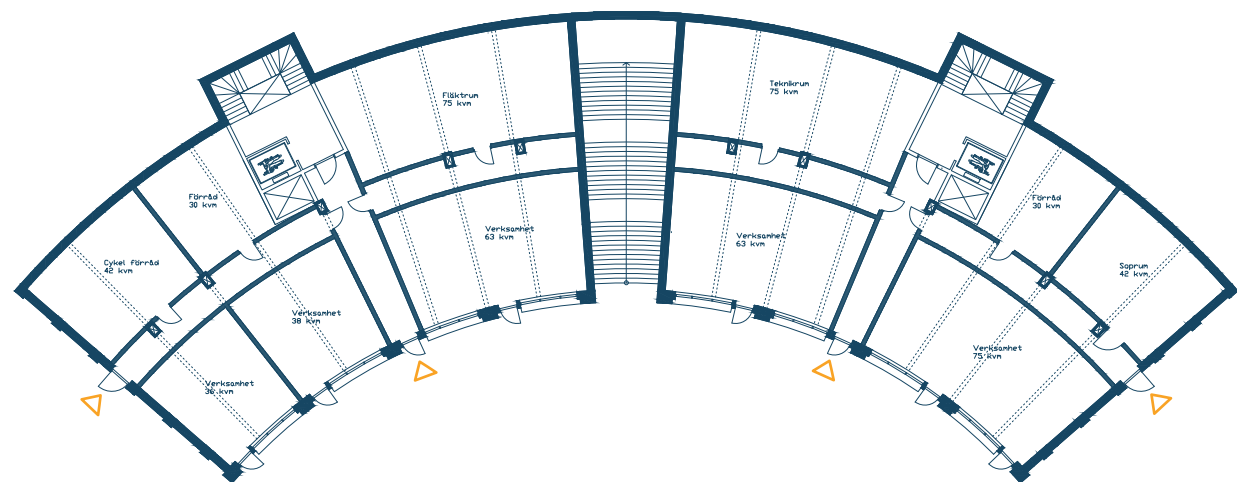


Plan 2-3  
Bostäder

Öppen kontorslösning



Normalplan (plan 2)



Plan 1 1:200 (A1)

Plan 1 är en suterrängvåning och blir en sockelvåning mot det nya Ekestratorget. Mot torget ligger verksamheter som kan utnyttja lokalerna med högre takhöjd. Våningens mörka sida används för teknikrum, soprum och förråd.

Den vertikala bärgningen består av byggnadens bärande ytterväggar, det bärande trapphuset och schakt som ligger längs byggnadens mitt och går till wc och kök. Primärbalkar går radiellt längs schakten och bär upp ett bjälklag i betong.

Bostäderna nås längs indragna loftgångar vilket gör det möjligt att få fyra genomgående lägenheter med ljus från husets båda sidor per trapphus. WC och kök hålls längs byggnadens mitt för att öka flexibiliteten vid framtida förändringar av byggnadens användning. Alla innerväggar är icke bärande vilket gör det lättare att bygga om.

2 RoK 78 kvm

2 RoK 56 kvm

135 kvm

Arbetsplatser: 15 per kontor



Sektion B - B 1:200 (A1)

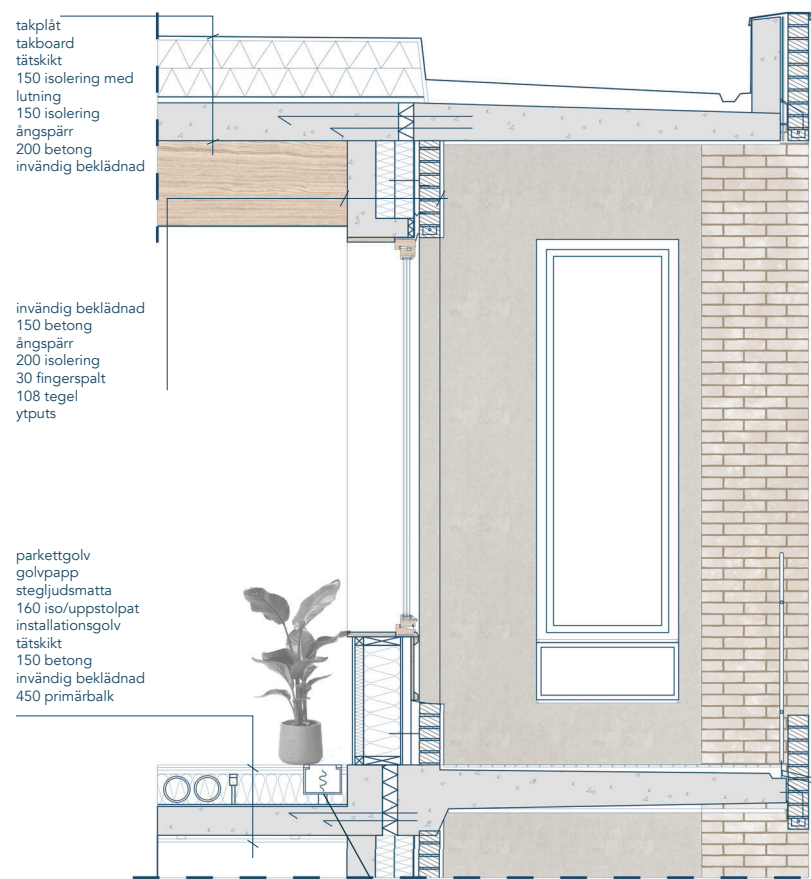
1 5 10 30 40 m skala 1:200 (A1)



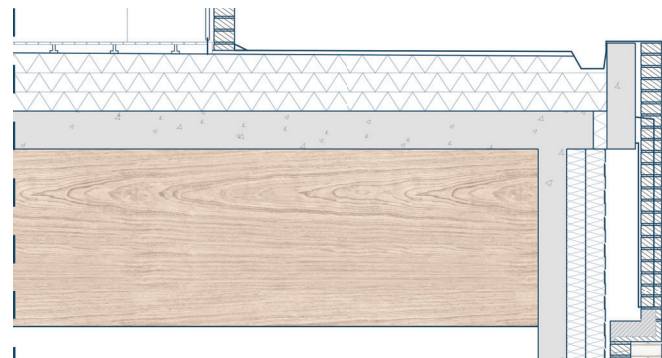
Fasad mot sydväst 1:200 (A1)



Fasad mot nordöst 1:200 (A1)



konvektor i golv



fönsterkarm i trä

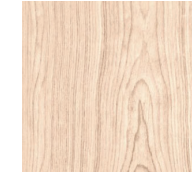
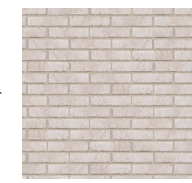
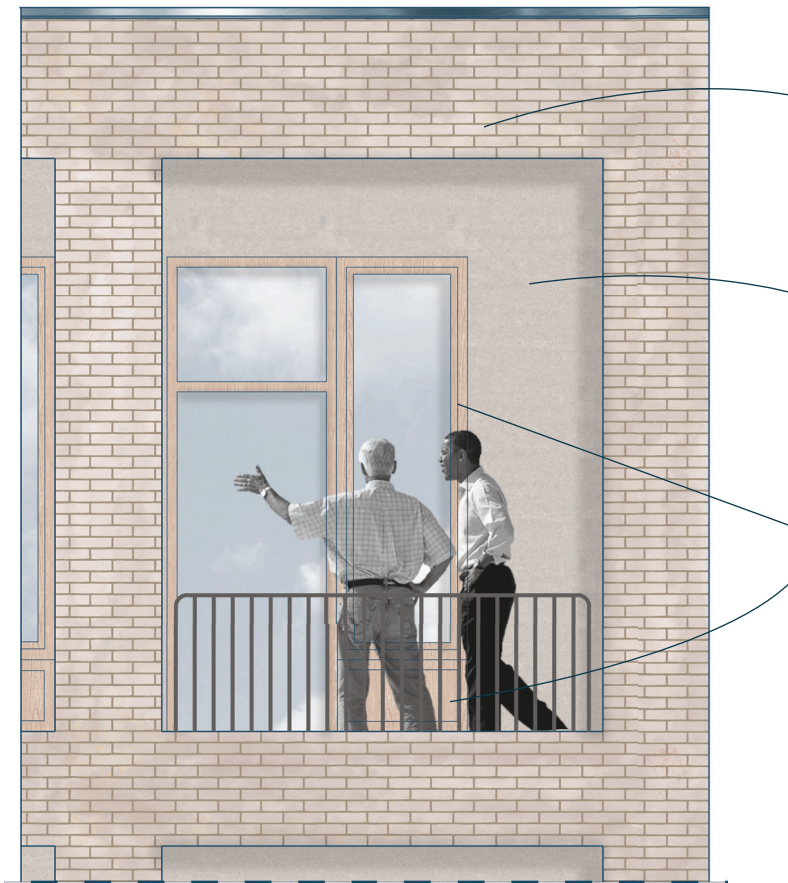
djupplacering av fönster, vägg upplevs massiv

yttre sittnisch

syllpapp

invändig beklädnad  
45 isolering  
ångspärr  
195 regelstomme/iso  
vindsydd  
50 kapilärbrytande skikt/yttre iso  
spikläkt  
träpanel under fönster

Detaljsektion 1:20 (A1)



För att öka upplevelsen av en beständig byggnad är tegelfasaden uppdelat i ett tydligt rutsystem som bidrar till en tydligt sammanhängande fasad. Det massiva rutsystemet i tegel ger en tyngd hos byggnaden som ytterligare markerar dess plats i området. Fasaden kläs i puts för att få teglet att träda fram och balkonger och loftgångar är indragna för att behålla den tydliga strukturen. Den ljusa putsen och teglet kombineras med fönster och dörrkarmar i ljus trä samt tunna och lätta metallstaket längs balkongerna för att ge ett ljus och lätt uttryck. Sockelväningen mot torget är markerad med högre takhöjd och tjockare tegel pilastrar för att ge en tyngd i mötet med marken.



perspektiv entrérum



2 RoK 56 kvm  
vy mot balkong