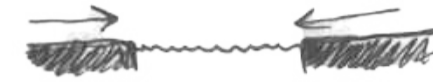


FISKEHAMNEN

Projektet Fiskehamnen är beläget i ett attraktivt läge längs med Göta älv. Idag skär Oscarsleden rakt igenom området och bildar en barriär mot söder- Majorna och dess tydliga stråk och kvartersstruktur. Projektet syftar till att göra om Oscarsleden till en stadsboulevard, med lägre hastighet och utrymme för gång- och cykeltrafikanter. Projektet innefattar även bostäder, kontor, bibliotek och verksamheter med ett e- tal på 1,2.



Förlängning av Majornas kvartersstruktur



Förstärka kopplingen med vattnet



Privata och offentliga grönytor

Projektet innehåller bostäder med en uppbruten kvartersstruktur, en ny tappning på Majornas strikta kvarter. Stråk och siklinjer förlängs hela vägen till älven och tillgänggör vattnet. Byggnaderna formar privata innergårdar för boende. För punkthusen längs med vattnet har grönska placerats för att skapa avgränsningar. Runtom finns även andra grönytor och parker som kan nyttjas av alla.

Vatten har dragits in, och gränsen till älven återgår till hur det sett ut historiskt sett. Detta för att skapa en offentlig plats i anslutning till vattnet, som dessutom har solläge och är mer skyddat från vind. En soltrappa utav trä har skapats för att ännu förstärka känslan av anknytning till vattnet. Småbåtsplatser finns i viken och blir en attraktiv plats att stanna till på.

Ett bibliotek har placerats i slutet av den vältrafikerade Djurgårdsgatan, och bildar ett fondmotiv och en slutdestination för gatan. Biblioteket ligger i anslutning till det stora offentliga rummet med soltrappan, men även bastuanläggning, park, plaskis och kiosk.

Längs med boulevarden finns plats för verksamheter såsom butiker, restaurang och café. Gatan är utformad med gångväg, cykelväg, grönska/fickparkering och bilväg.

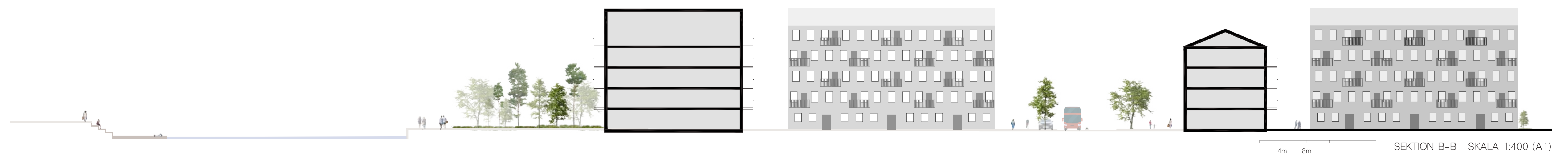
I öst planeras en ny hållplats för kollektivtrafik, därav finns ett tydligt stråk mot biblioteket och offentliga rummet även därifrån, där man möts av grönytor som sedan öppnar upp sig mot viken.



SITUATIONSPLAN SKALA 1:4000 (A1)



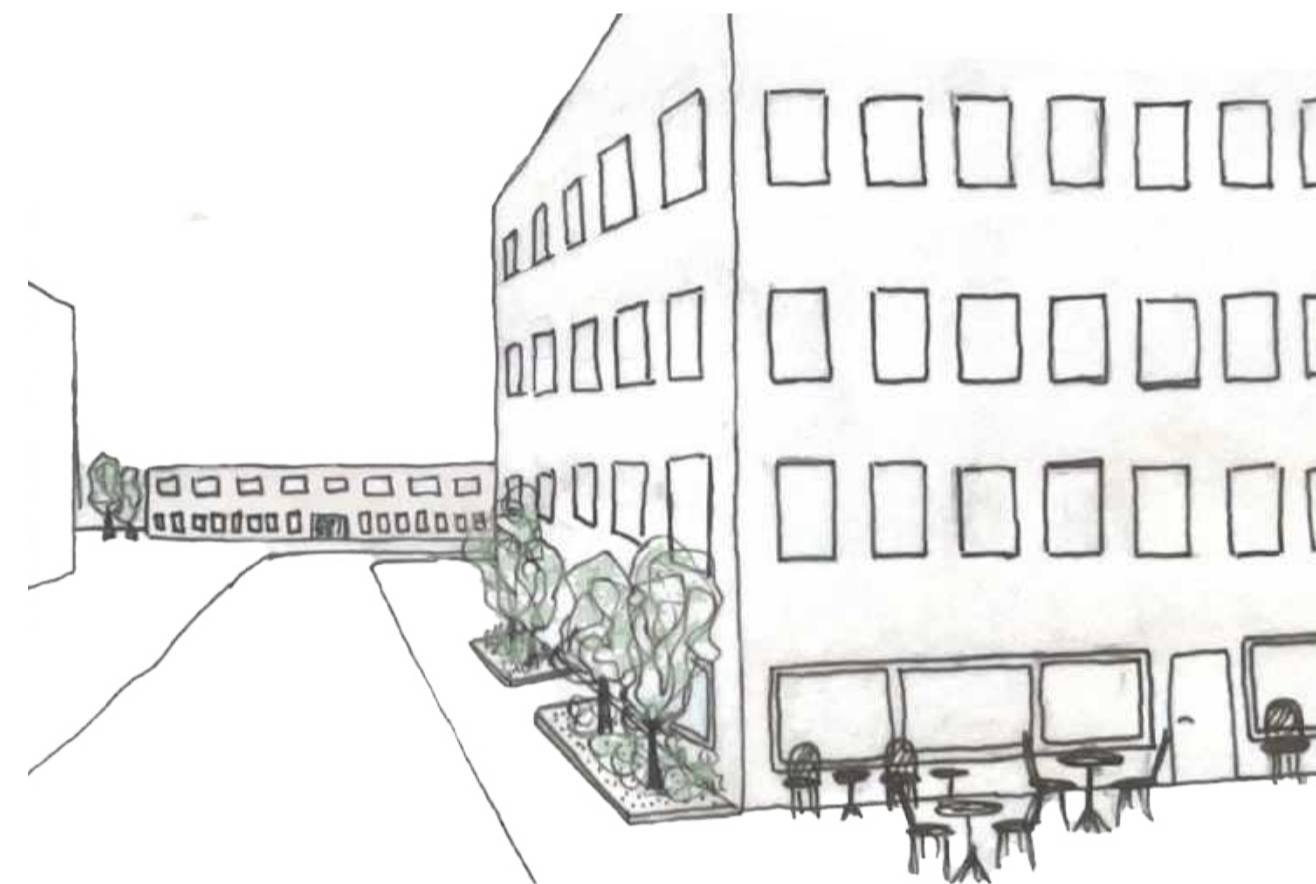
SEKTION A-A SKALA 1:400 (A1)



SEKTION B-B SKALA 1:400 (A1)



PERSPEKTIV FRÅN BIBLIOTEKET



PERSPEKTIV FRÅN KORSNINGEN AV DJURGÅRDSGATAN
OCH NYA STADSBOULEVARDEN MOT BIBLIOTEKET



- 1 BASTU
- 2 BIBLIOTEK
- 3 PLASKIS
- 4 KIOSK
- 5 PARKERING PÅ PLAN ETT & TVÅ
- 6 SOLTRAPP
- 7 SMÅBÅTS PLATSER
- 8 KONTOR & PARKERING I BOTTENPLAN



10m 20m

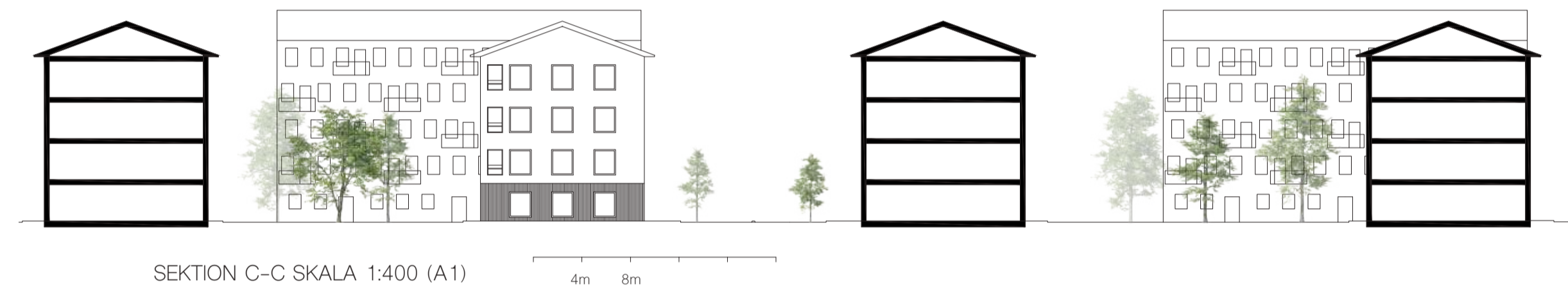
ILLUSTRATIONSPLAN SKALA 1:1000 (A1)

FLERBOSTADSHUS I FISKEHAMNEN

Längs med nya stadsboulevarden angränsar lamellhus med kvartersstruktur, där byggnads höjden är 4-5 våningar. Lamellhuset som ritats upp och projektet fokuserat på angränsar till korsningen mellan nya Oscarsboulevarden och Djurgårdsgatan. Platsen får mycket människoflöden och blir en god plats för verksamheter.

Till bostadshuset finns en privat innergård för boende. Den öppna och uppbrutna kvartersstrukturen skapar olika rumsligheter i staden, där gränsen mellan privat och offentligt inte utgörs av en vägg eller staket, utan är av grönska. När man promenerar längs med boulevarden kommer man få en skyrm av barn som leker, eller familjer som grillar på innergården och platsen får liv och rörelse från flera håll.

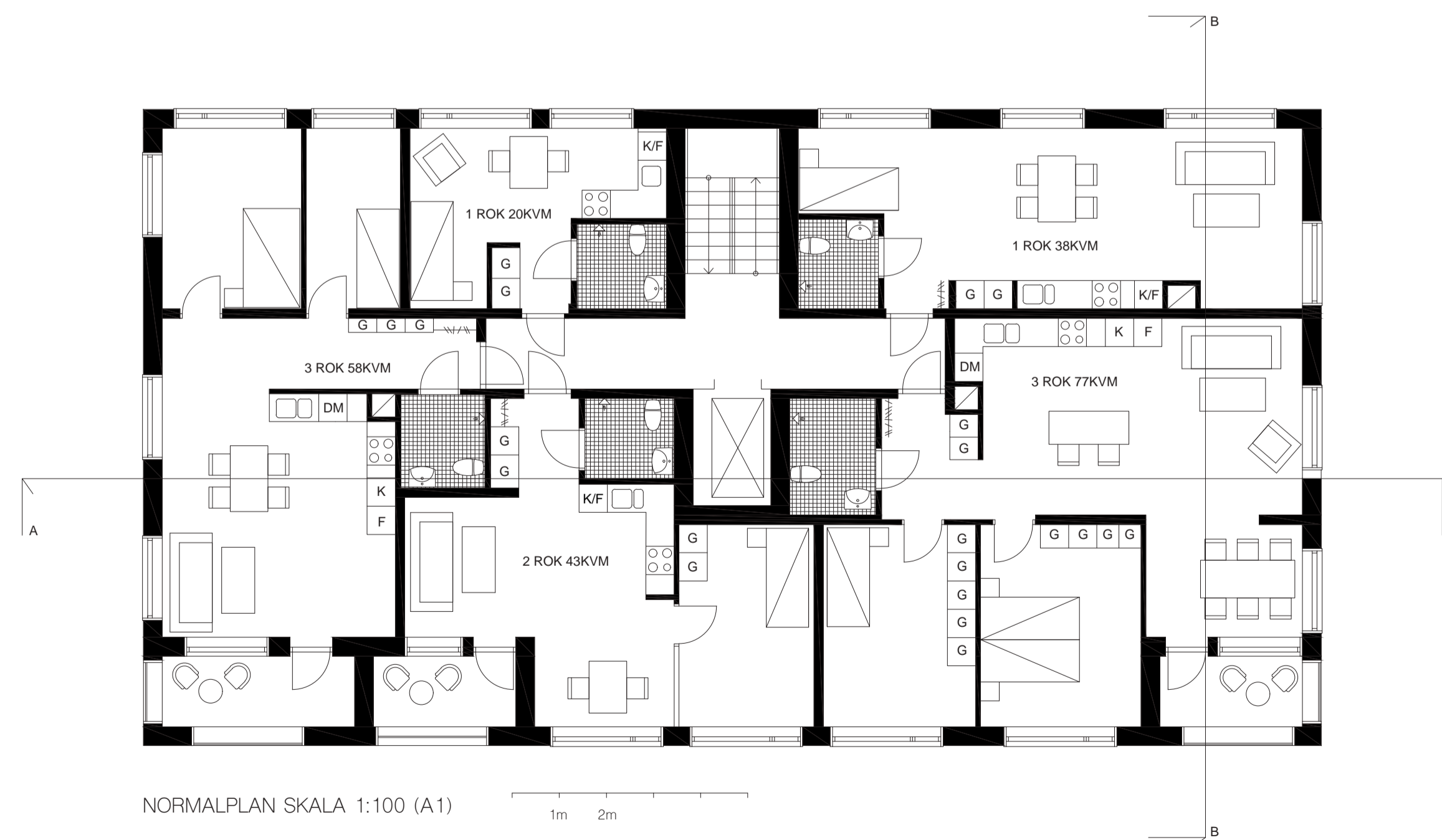
Huset består av 12 lägenheter, varav två enrummare, en tvårummare och två treummare. Lägenheterna är ljusa och öppna, med rum som möjliggör allmänna och privata utrymmen. Byggnaden har indragna balkonger i syd-väst läge, som blir som en förlängning av det allmänna utrymmet i bostaden. Indragningen gör läget mer skyddat från offentligheten nere på gatan, och skapar en plats med god utsikt och sollage.



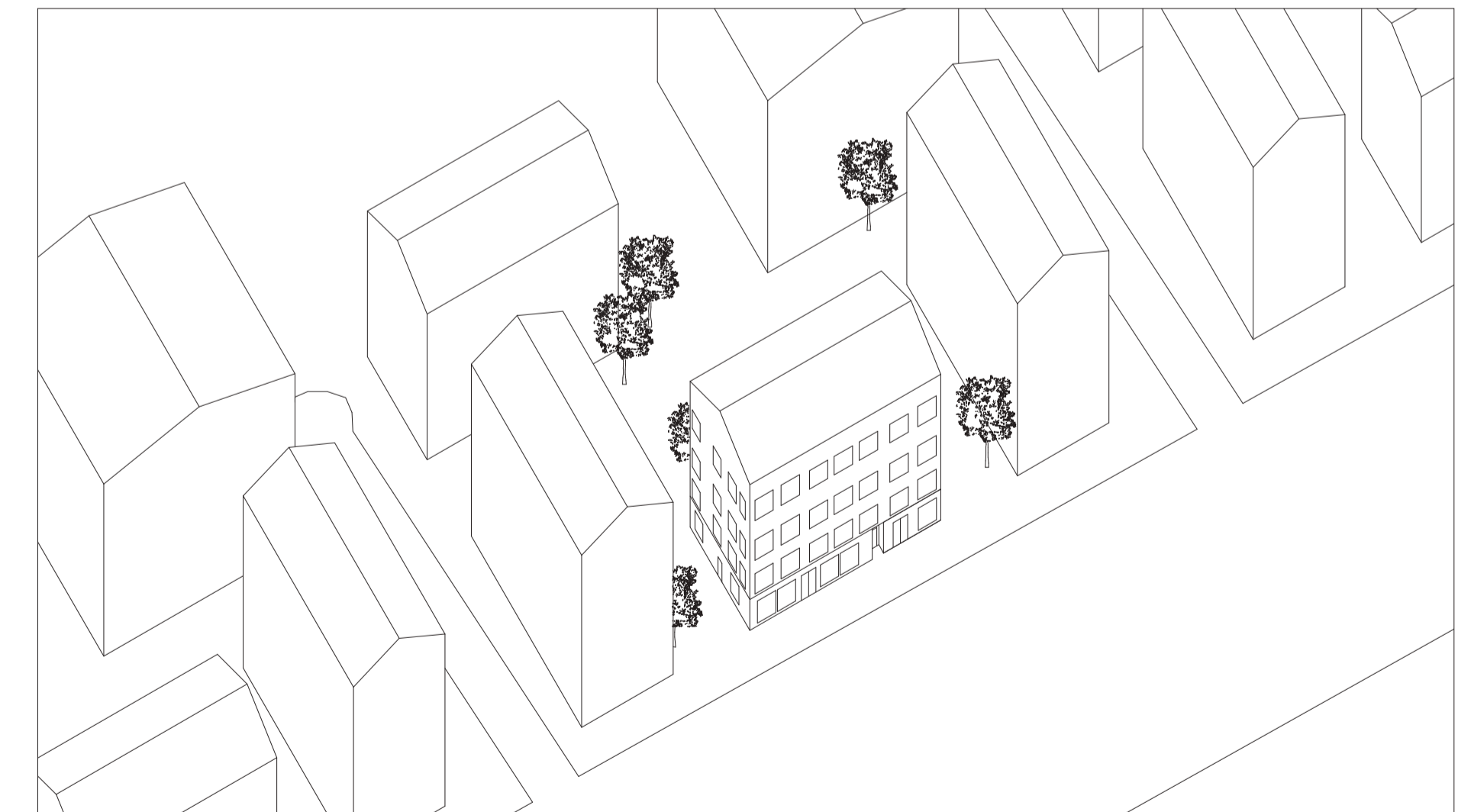
SEKTION C-C SKALA 1:400 (A1)



SITUATIONSPLAN SKALA 1:400 (A1)



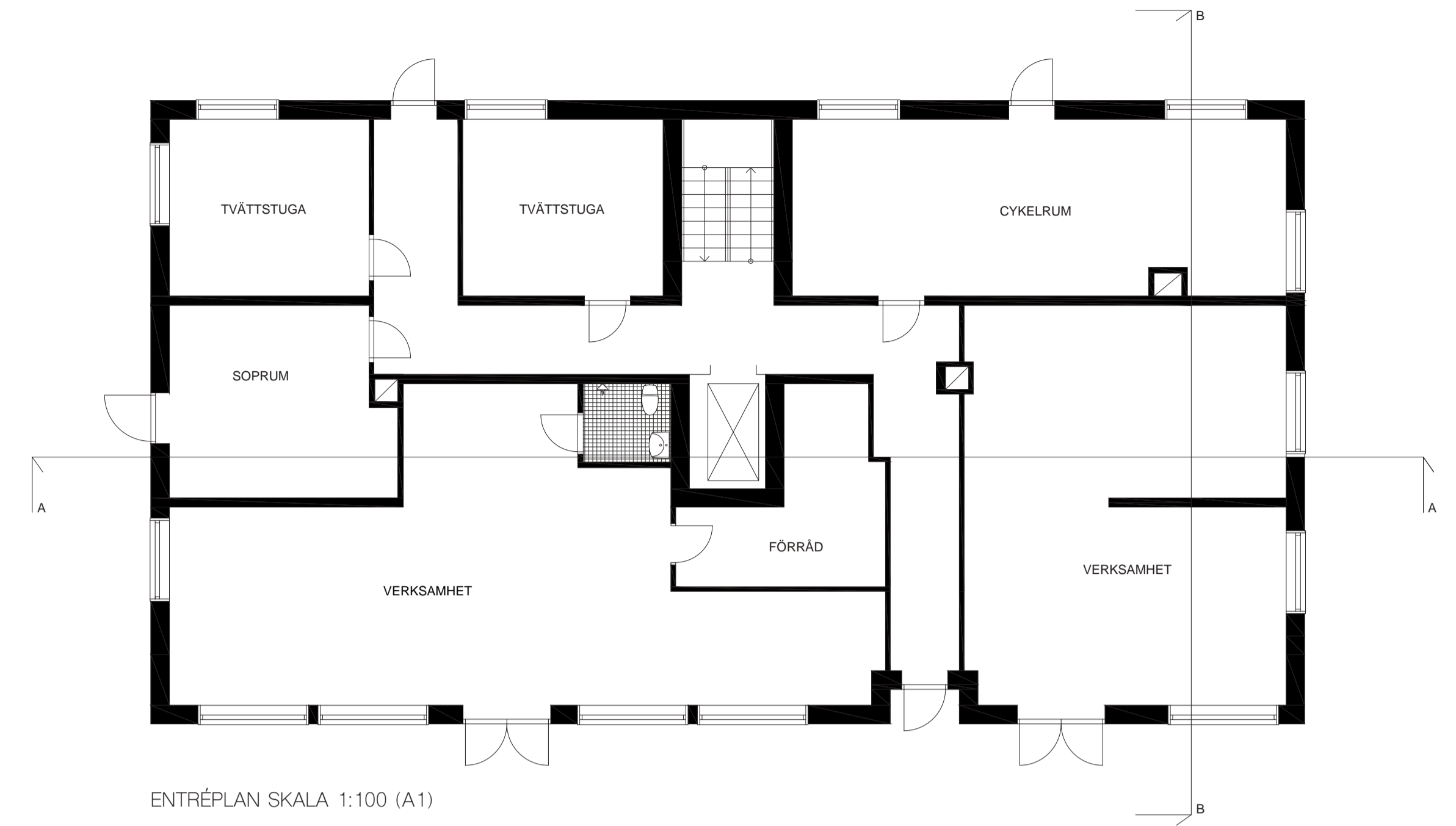
NORMALPLAN SKALA 1:100 (A1)



PERSPEKTIV BYGGNADSVOLYM



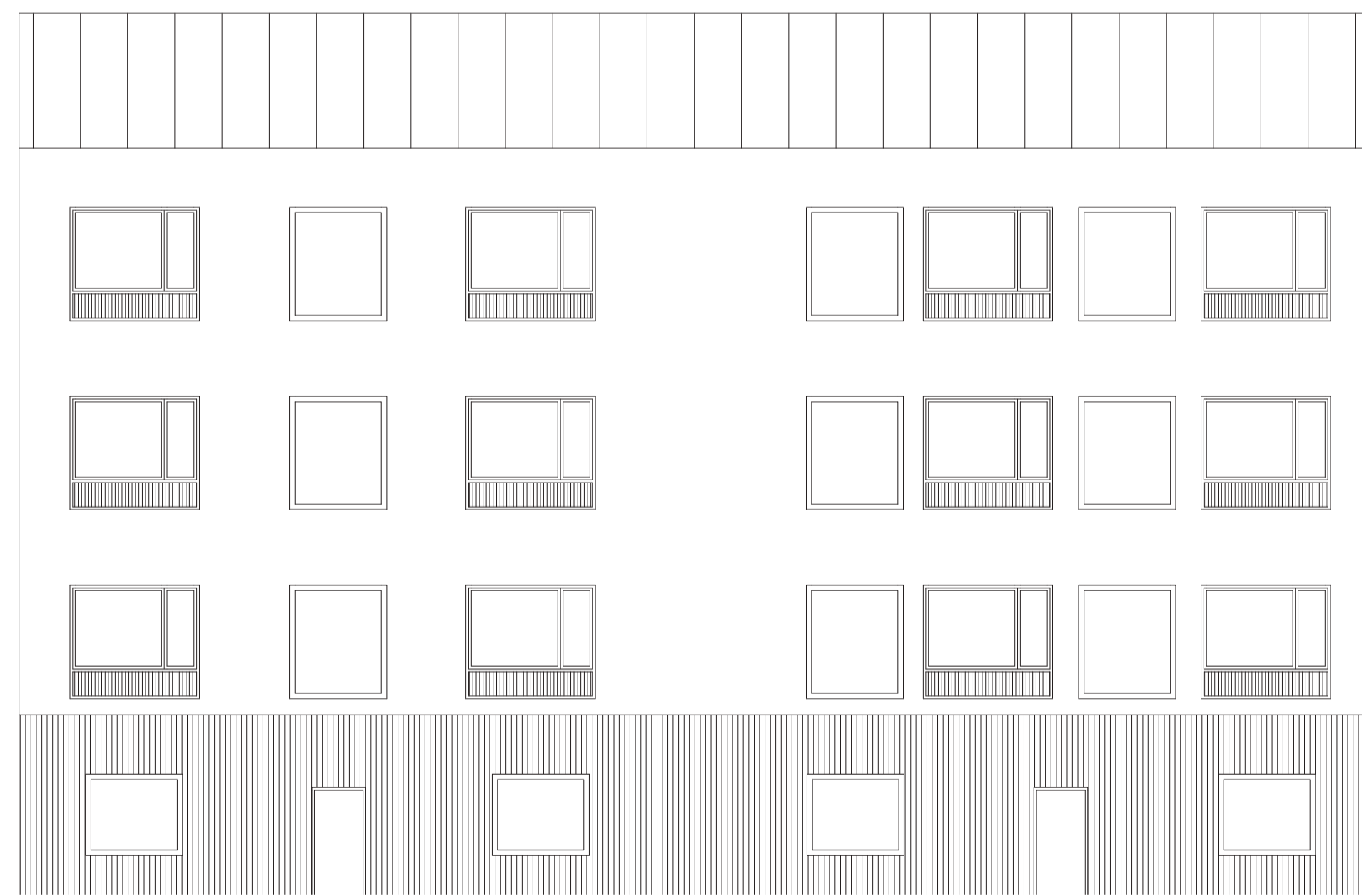
FASAD MOT GATA SKALA 1:100 (A1)



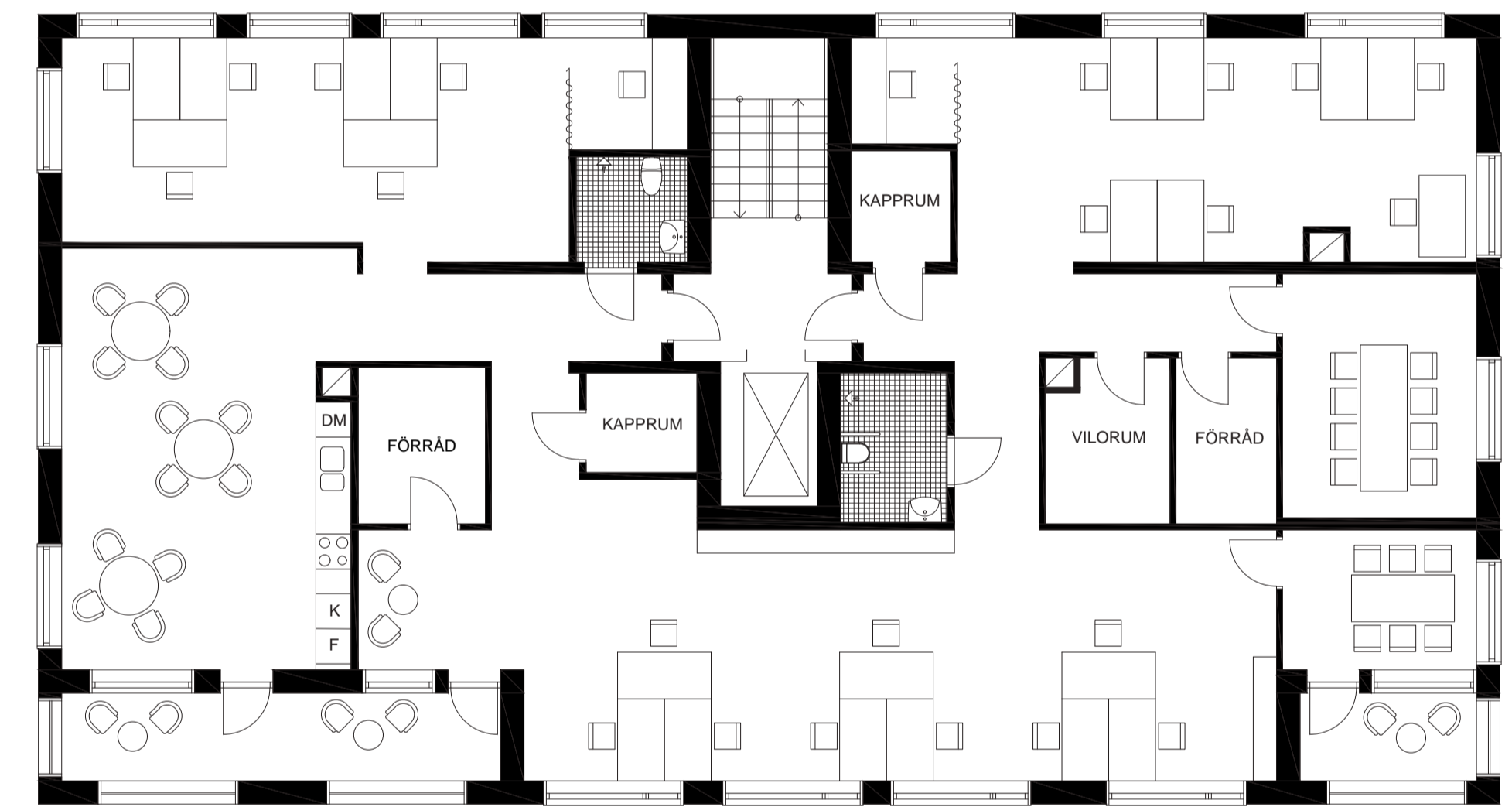
ENTRÉPLAN SKALA 1:100 (A1)



Byggnadens fasad kommer vara en viktig del av entrén till Fiskehamnen, ett ansikte utåt när man är på väg till vattnet, biblioteket, eller någon av de andra aktiviteter längre norrut. Fasaden består av en sockelväning i stående träpanel och resterande våningar i ljus puts. Detta för att visa på att bottenvåningen är offentlig, och urskiljer sig från andra våningar. Fönster och balkongöppningar har stående träpanel i underkant, och blir en viktig detalj i fasadens uttryck. Träpanelen bidrar med värme, känsla av närhet till natur och variation, samtidigt som putsen ger ett monolitiskt uttryck som förstärker känslan av beständighet. Panelen i anslutning fönster och balkonger ger fasadens öppningar en lätthet, snarare än fasadöppning i puts.



FASAD MOT INNERGÅRD SKALA 1:100 (A1)



KONTORSPLAN SKALA 1:100 (A1)



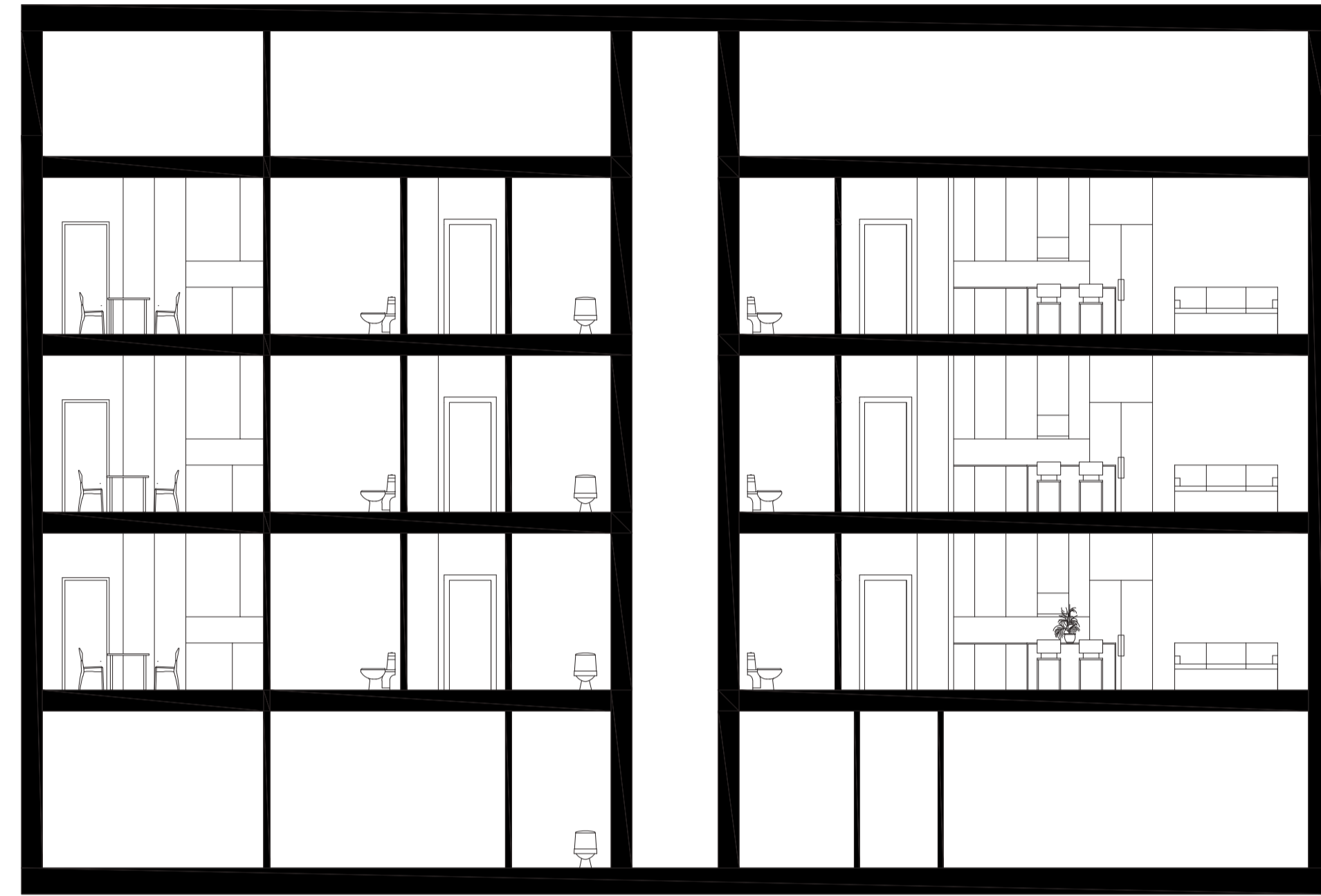
Vitmålad puts, för en beständig fasad. Ger ett tåligt, monolitiskt uttryck. Först läggs ett lager grundputs med armeringsnät, och sedan ytputs. Eftersom putsen läggs direkt på stenull, som är diffusionsöppen, behöver putsen också vara det. Rekommenderat är grundputs som är cement- eller kalkbaserad, och grundputs utav silikonhartspots.



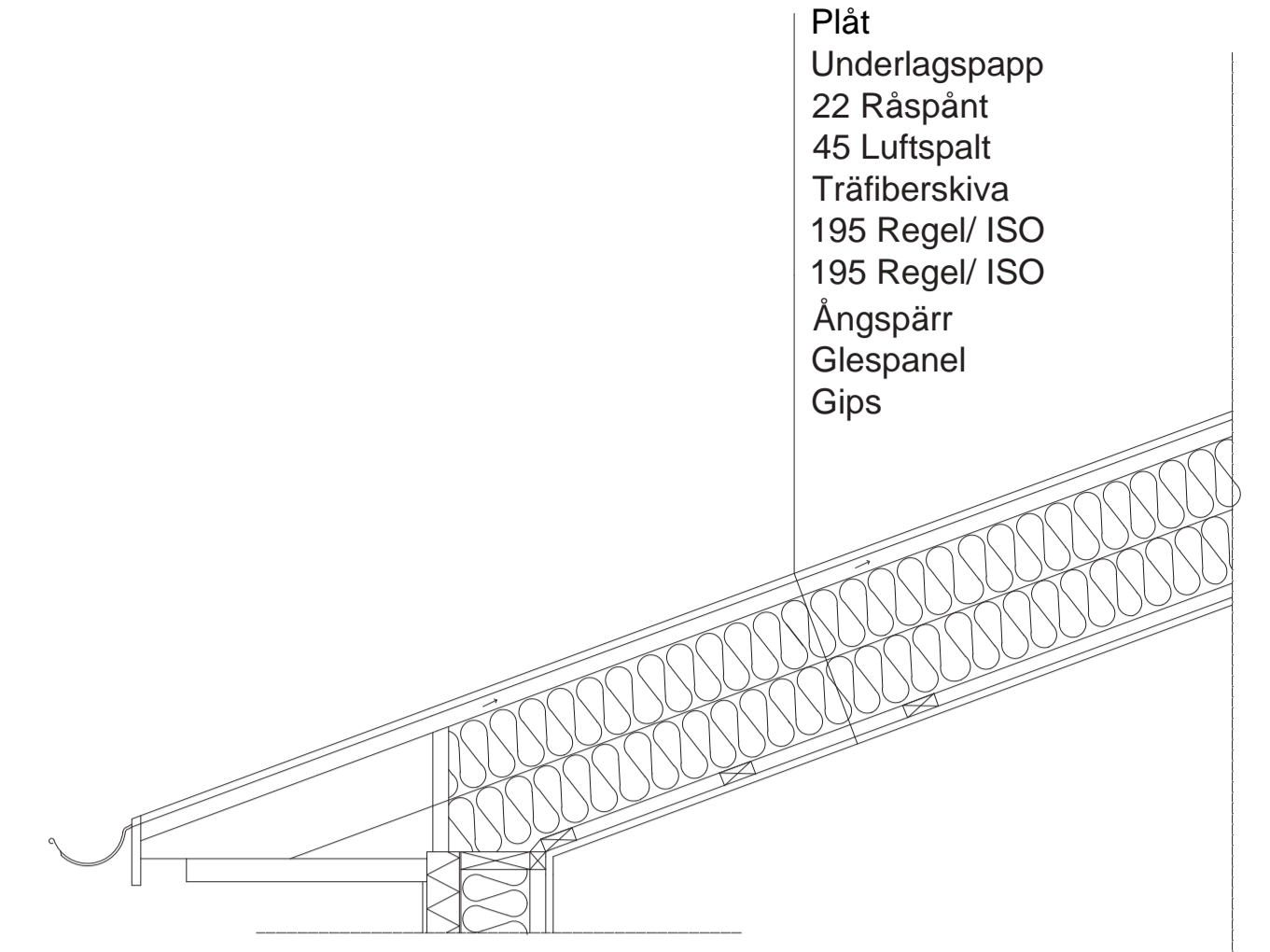
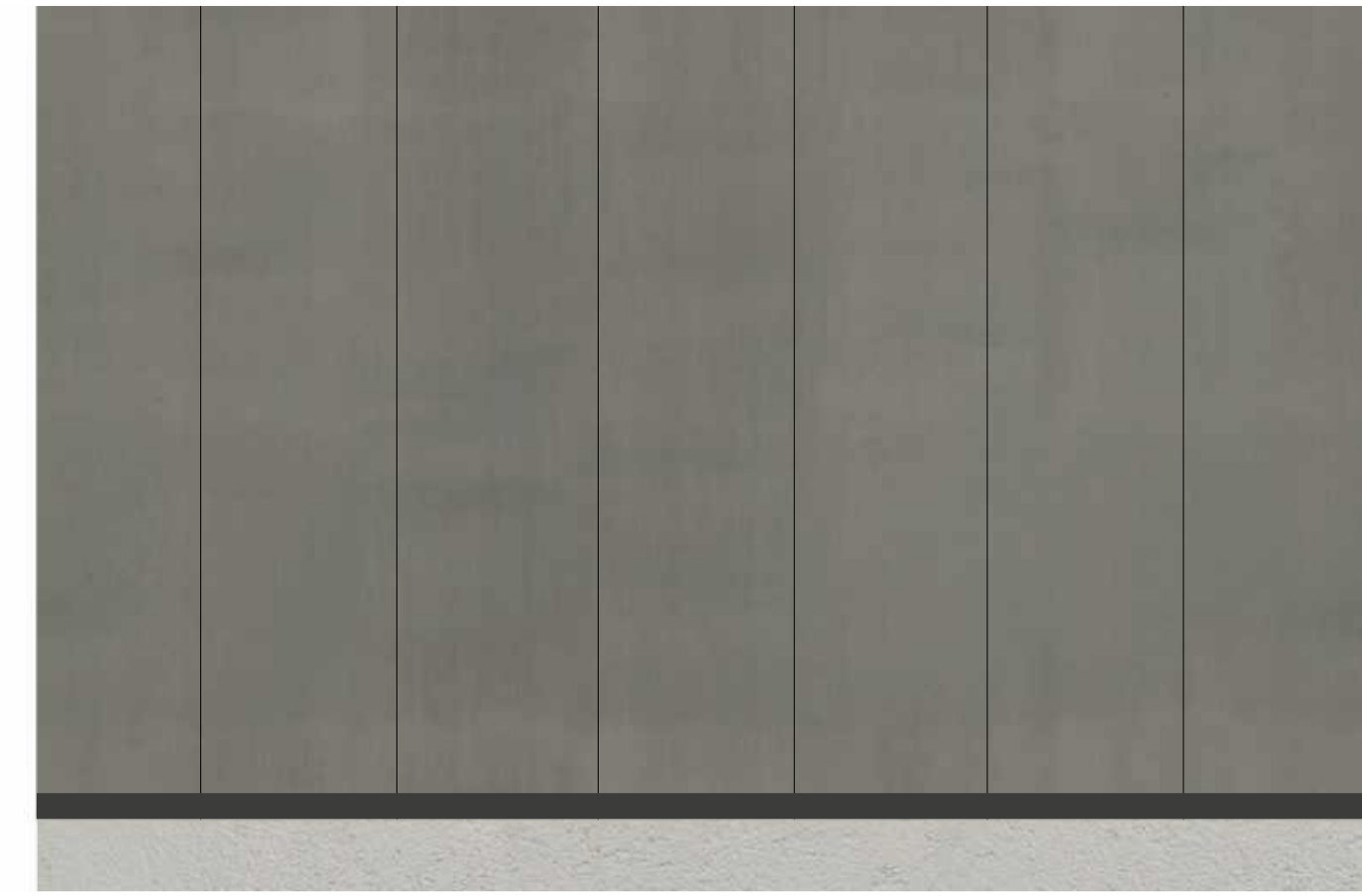
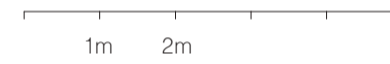
Stående träpanel i furu, med en ytbehandling som ger en varm, mörkare ton. Behandling sker med pigmenterad träolja, som ger både färg och skydd.



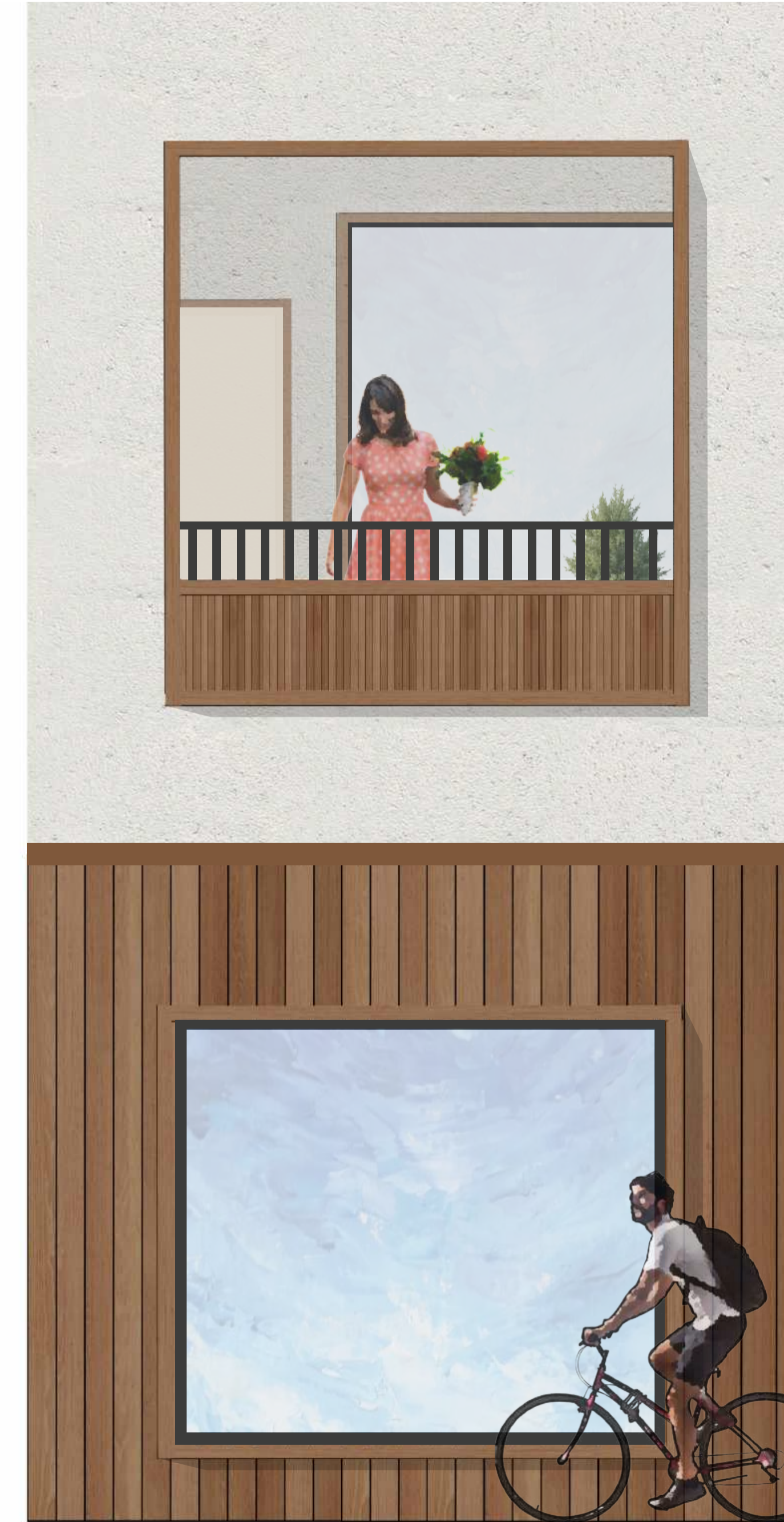
ENTRÉPERSPEKTIV



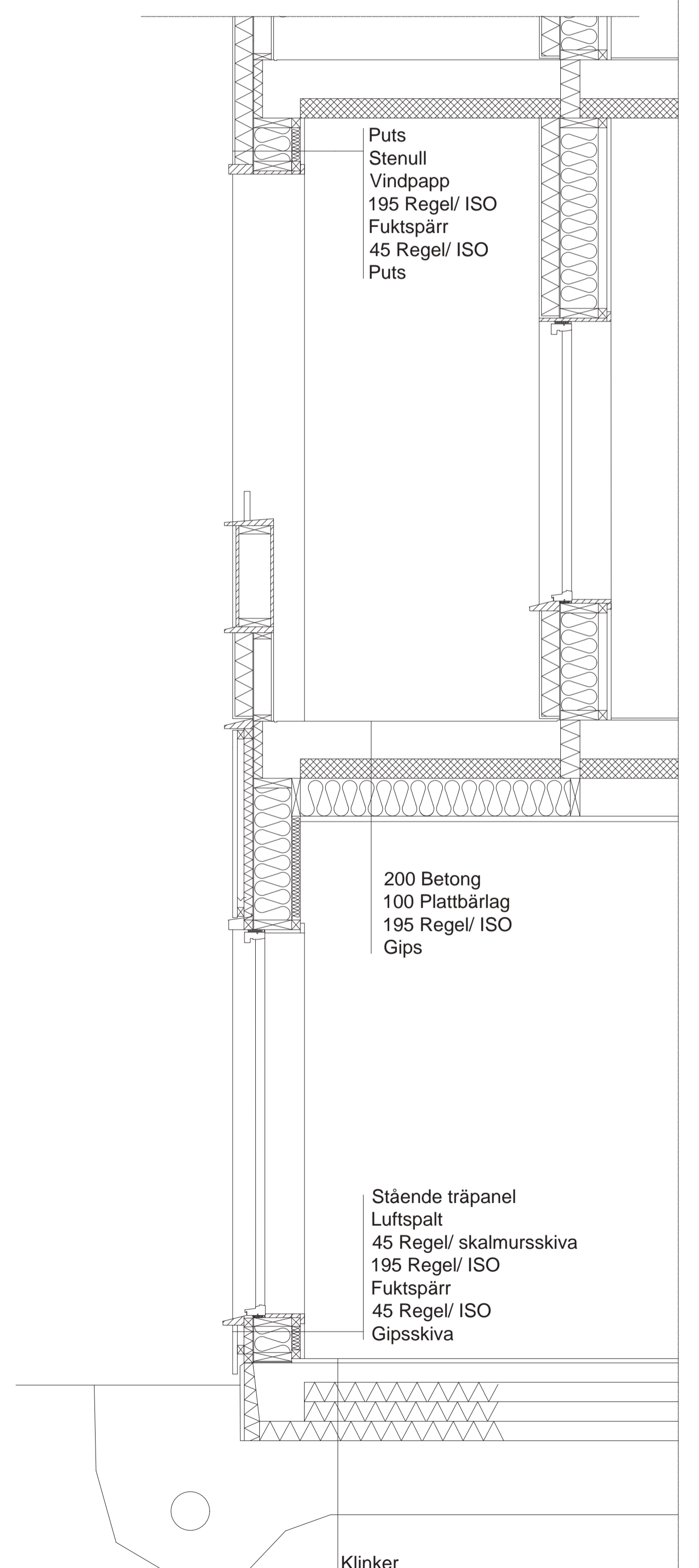
SEKTION A-A SKALA 1:100 (A1)



Plåt
 Underlagspapp
 22 Råspånt
 45 Luftspalt
 Tråfiberskiva
 195 Regel/ ISO
 195 Regel/ ISO
 Ångspärr
 Glespanel
 Gips



FASADUTSNITT SKALA 1:20 (A1)



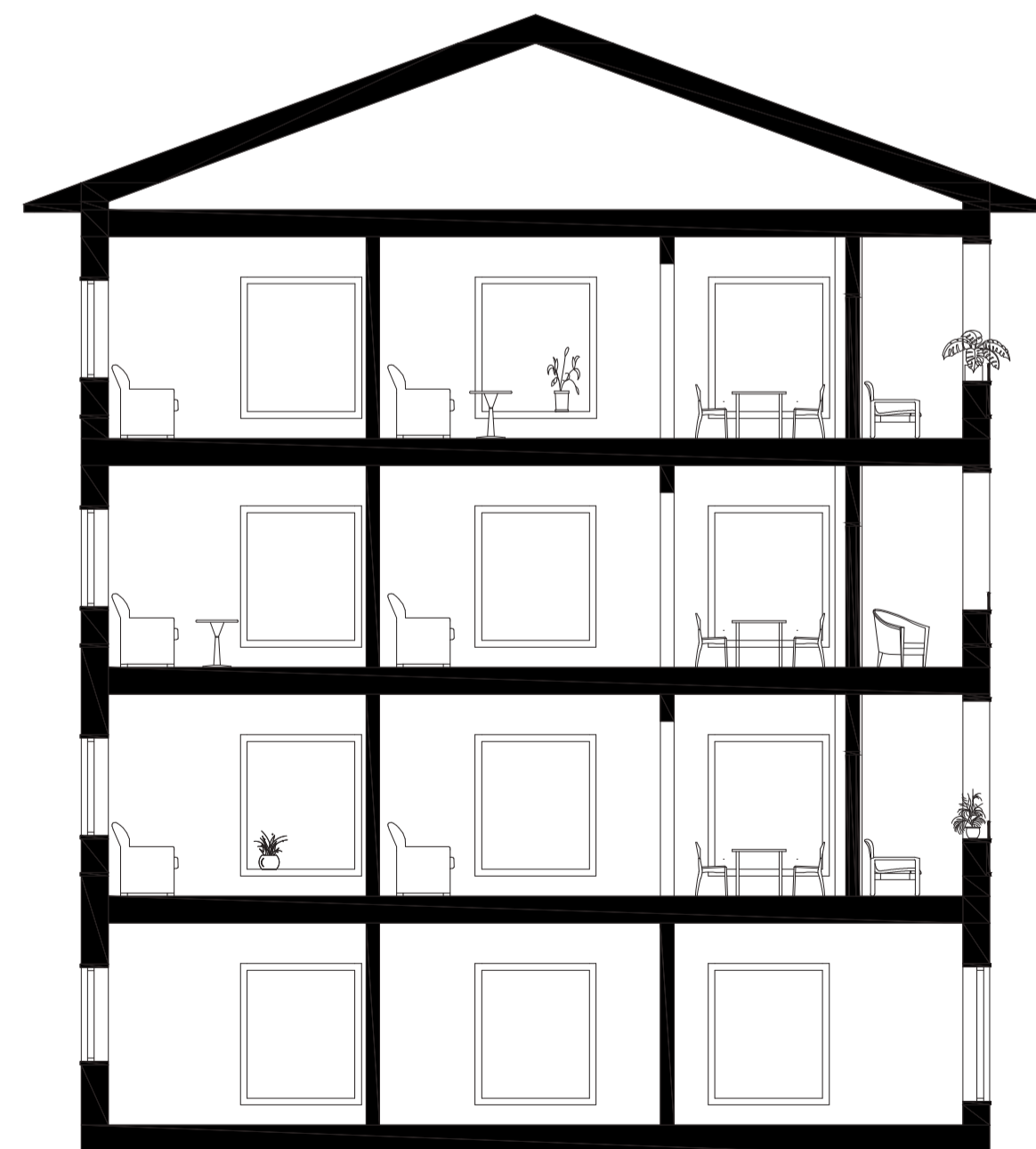
Puts
 Stenull
 Vindpapp
 195 Regel/ ISO
 Fuktspärr
 45 Regel/ ISO
 Puts

200 Betong
 100 Plattbärlag
 195 Regel/ ISO
 Gips

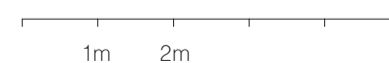
Stående träpanel
 Luftspalt
 45 Regel/ skalmursskiva
 195 Regel/ ISO
 Fuktspärr
 45 Regel/ ISO
 Gipsskiva

Klinker
 100 Betong
 300 Isolering
 Makadam
 Markduk

FASADSEKTION SKALA 1:20 (A1)



SEKTION B-B SKALA 1:100 (A1)



INTERIÖRPERSPEKTIV



EXTERIÖRPERSPEKTIV