

# BIG FAN

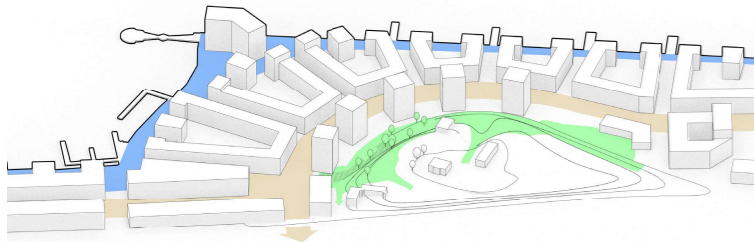
## KONCEPT

**Älven åt alla.** Ge göteborgare från hela stan tillgång till en högkvalitativ och sammanhängande strandpromenad där man kommer i närkontakt med vattnet. Det betyder även ett inflöde av besökare till området.  
**Utsikt åt boende.** Ge de boende på platsen största möjliga utbyte av utsikten. Samtidigt erbjuda bostadslägen som även har privathet och hanterar hårt väder året om.  
**Kontakt med grönska.** Utforma grönytor som är nära de boende och integrerade med stadsstrukturen.

## STRATEGI

**Solfjädern.** Utifrån terrängen identifieras det huvudstråk som sveper parallellt med bergknallens utbredning och genom området i dess längdräkning. Ett enkelt och relativt grovmaskigt gatunät eftersträvas för att koncentrera stadsliv till viktiga platser och även ge kvarteren ordentlig storlek. De halvslutna kvartersformerna följer linjer som strålar ut mot kajen och öppnar upp sig mot vattnet. Varje gård blir unik till storlek och geografisk orientering, det ger också olika karaktär till boendet.

**Tre parallella stråk** utformas med tydliga karaktärer och funktioner för området.



**Strandpromenaden** erbjuder möjlighet att flanera vid vatten, platsbildningar att stanna upp vid och verksamheter i soliga lägen.  
**Stadsgatan** innebär snabbt smidigt flöde genom området. Här sluter bebyggelsen upp till en mer stadsmässig gata.  
**Grönstråket** tar kullen och den fd bilvägen i anspråk. Det kopplas till staden kontinuerligt via trappor men är samtidigt fristående genom att ligga på ett eget höjdplan och ser ner över stan med viss privathet. Stråket tar vara på begränsad yta genom att tillsammans med förskolegård och befintliga fastigheter bilda en större sammanhängande grönstruktur.

**Siktlinjer.** De tre stråken kopplas ihop genom siktlinjer som skär området och knyter samman det gröna med det blå, strandpromenaden, gatan och kullen. Utsiktspunkter skapas här och gör vattenyverna tillgängliga för fler. Trapporna upp till kullen tas omhand och blir i sig njutbara utsiktspunkter.



FÅGELPERSPEKTIV med stadsbrynet mot Eriksberg.



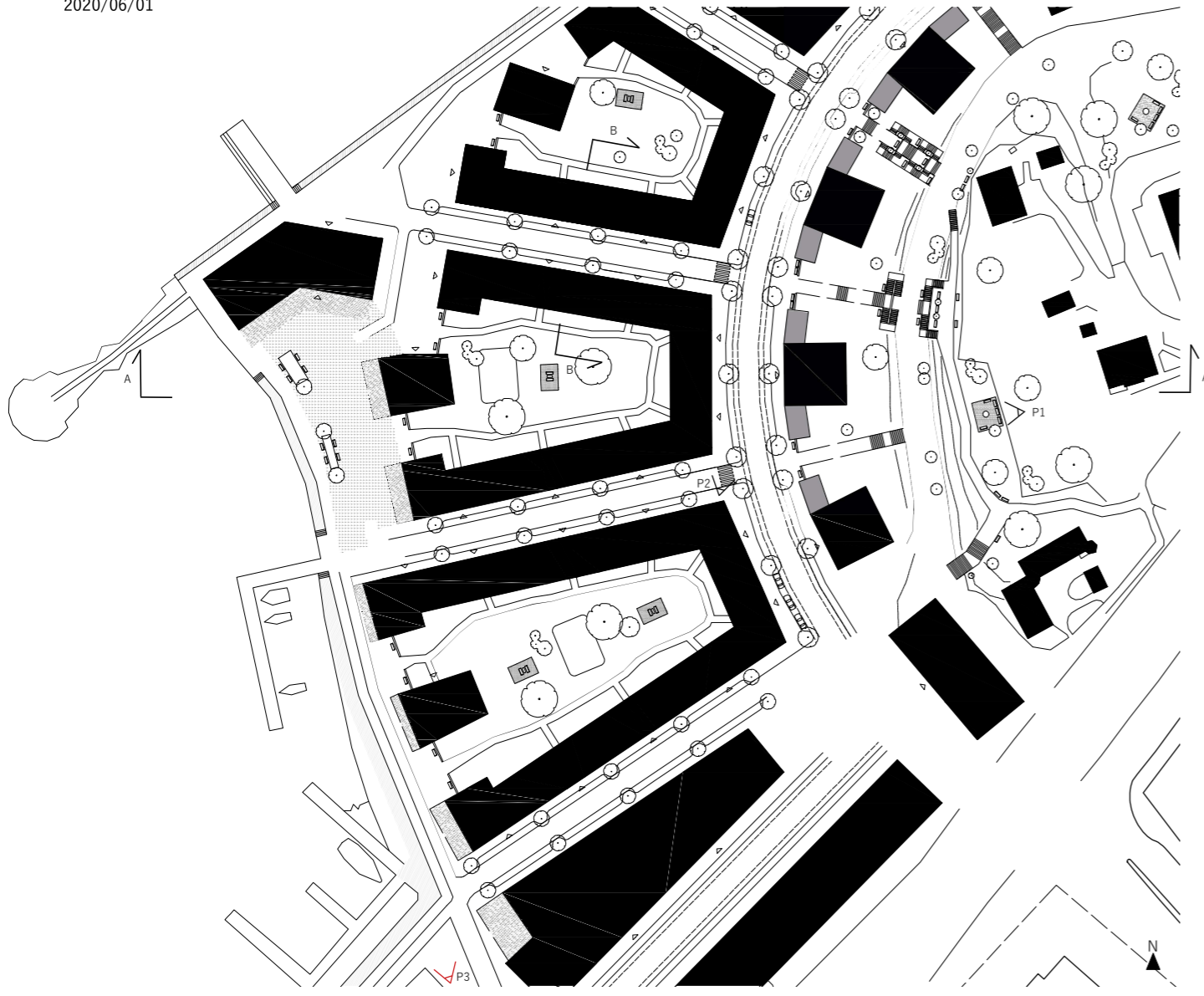
SITUATIONSPLAN  
SKALA 1:2000

25 m 100 m 250 m

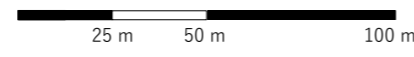
**Bibliotek** placeras mot den framtida boulevarden, centralt i sitt nybyggda område men även nära från Majorna och för människor från andra stadsdelar. Byggnaden hjälper till att definiera boulevarden i tyngd av sin offentliga funktion. Den har dock i väntan på att Oscarsboulevarden blir verklighet en solid plats i stadsdelen Majnabbe, som fond när man gör entre i området och vid en platsbildning på huvudgatan.

**I fas ett** byggs kontor och P-hus mot Oscarsleden för att skärma resten av området från buller. De byggs tätt mot ledens avfartsramp för att kunna ligga kvar där och få en rimlig position mot boulevarden i framtiden. **Boulevarden** kommer att dras närmare vattnet än motorledens mittfåra, på motsatt sidan boulevarden breddas kvarteren för att möta upp och hålla nere gatabredden. Möter upp gör även de tvärgatusträckningar som finns på båda sidor.

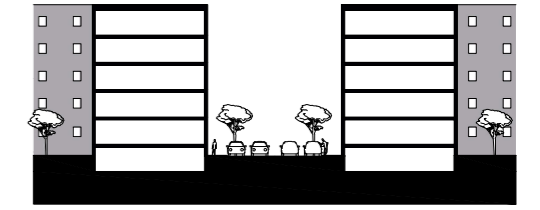
JOHN ARVIDSSON  
 CHALMERS ARKITEKTUR  
 BIG FAN / ACEX05  
 2020/06/01



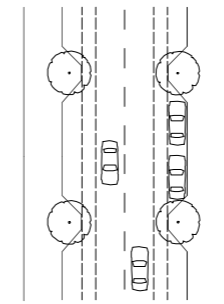
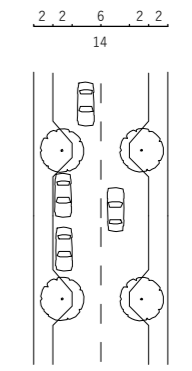
PLANUTSNITT  
 SKALA 1:1000



PERSPEKTIV 1 utsikt mot hamninloppet



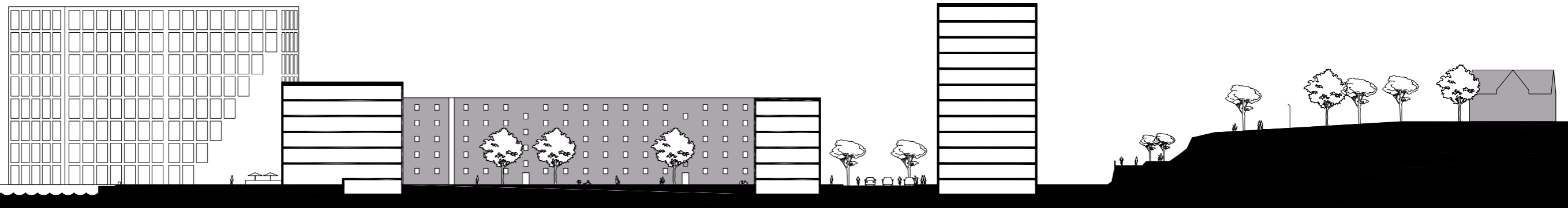
SEKTION B-B  
 SKALA 1:400



4 2 1.5 6 1.5 2 4  
 21

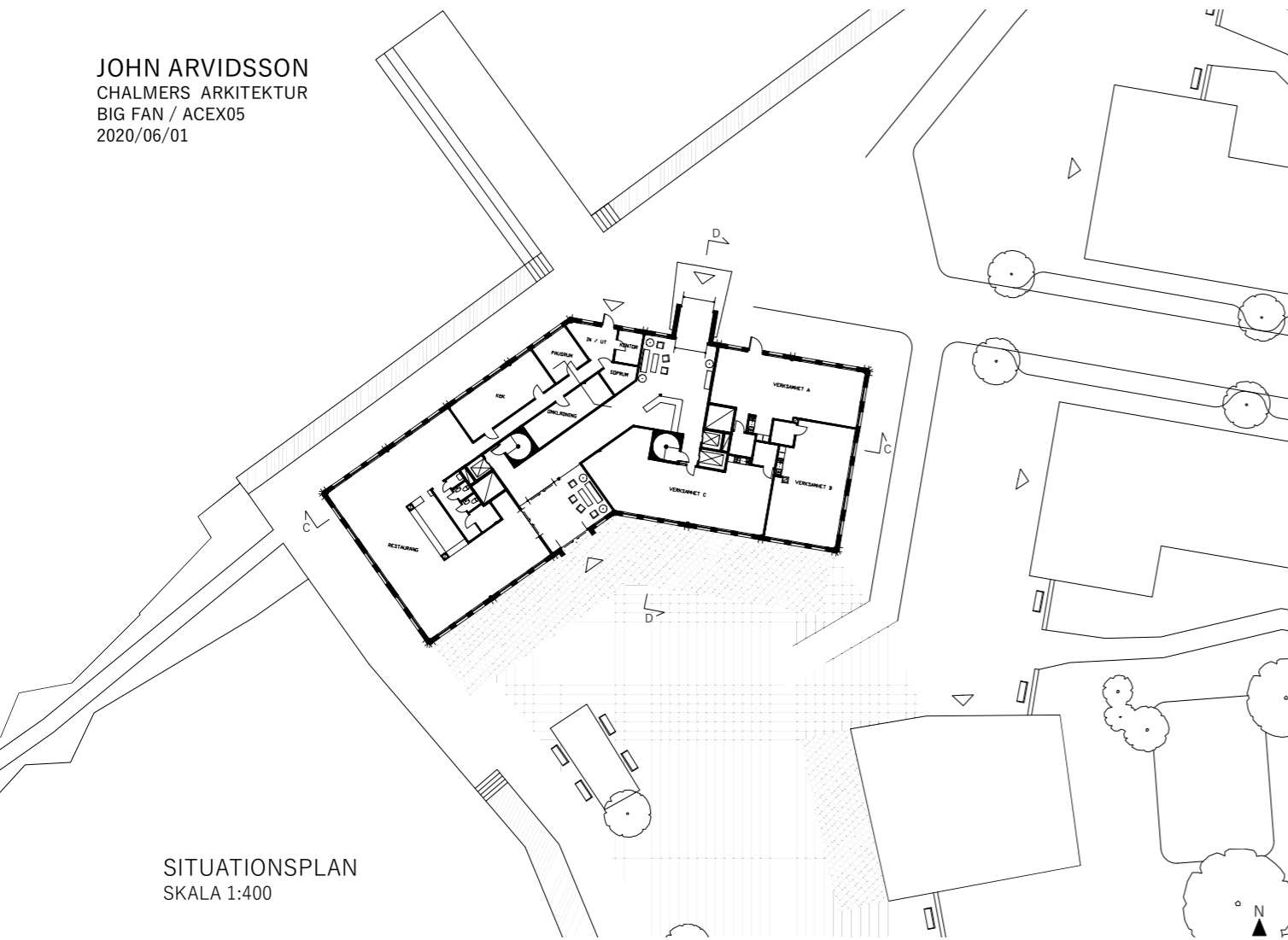


PERSPEKTIV 2 huvudgata



SEKTION A-A  
 SKALA 1:400

JOHN ARVIDSSON  
CHALMERS ARKITEKTUR  
BIG FAN / ACEX05  
2020/06/01



SITUATIONSPLAN  
SKALA 1:400

## KONTORSBYGGNAD

Belägen längst ut på kajen tjänar byggnaden som orienteringspunkt och blickfång i området. Som fond vid en större allmän plats hjälper den till att omsluta och forma en plats att stanna upp för de som kommer gående längs strandpromenaden.

Huvudingång är belägen på norrsidan där byggnaden an görs med bil. Mot den soliga sydfasaden är det gångfartso mråde. Entrén här tjänar som entré för restaurangverksamheten samt kontorets bakdörr.

Byggnadens huvudfunktion är kontorsverksamhet. Varje plan är 900 kvm och byggnadens åtta plan ger totalt 7200kvm BTA.

### Gestaltning

Inspirerad av platsens tidigare funktion som färjeterrninal, vattnet och vinden, Hamnens hårda filigrana industrimaterial, mezzaninen som tidigare stod på platsen, stål och plåt, kajskjul. Gestaltningen söker ett raffinerat och omhändertaget men samtidigt grovt eller uppförstorat uttryck som framhäver byggnadsdelarna och det mekaniska i byggprocessen.

Fasadmaterialet är aluminium både den sinuskorregerade plåten och de stora vinkelprofiler som ramar in plåten. Dessa används för att ta hand om modulskarvar och för att ge relief och skuggspel till fasaden. Ett vertikalt uttryck har eftersträvt, det tillsammans med en för kontor önskvärd perforeringsgrad på 50% samt möjlighet att placera cellkontor mot fasad har givit fönstersättningen. Fönstren sitter långt in för att skapa djup i fasad. Sockel våningen är i betong för att grunda byggnaden i marken. Det sinuskorregerade mönstret går dock igen även här.

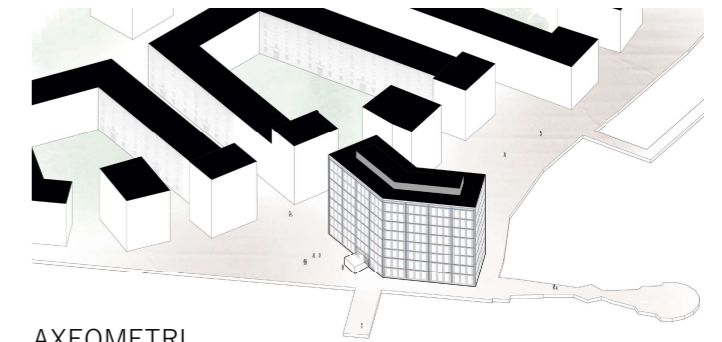
Konstruktionen bygger på pelare och hattbalkar i stål med bjälklag i HDF-betong. Ytterväggarna är förtillverkade utfackningsmoduler i lättregelkonstruktion. Fasadsystemet utgår från en modul på 7200 x 3600 mm och som kan ses i fasadelevationen nedan.

### Insida

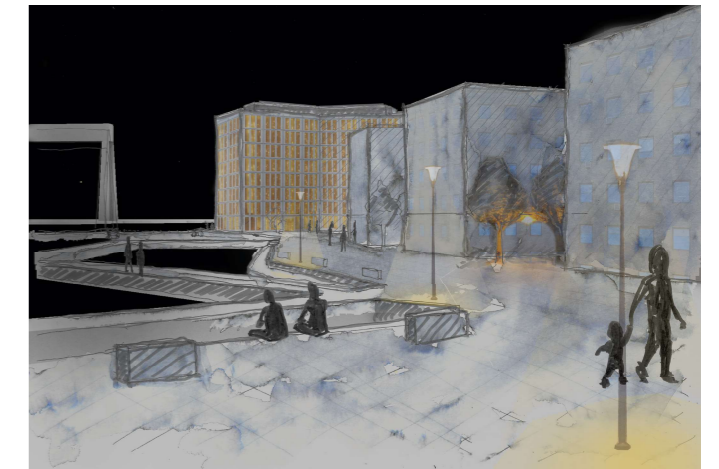
Bottenvåningen inrymmer verksamheter varav en restaurang som upptar halva planet. Den andra halvan är förberedd för mindre verksamheter, exempelvis frisersalong, butik, mäklare. Ytorna är generella och kan lätt anpassas för olika behov eller antal hyresgäster.

Plan 2-8 innehåller kontorsverksamhet. Ett normalplan i kontorsdelen rymmer 62 arbetsplatser. Plankonceptet här handlar om flexibilitet över tid i att kunna arrangera om eller dela upp ytan för olika hyresgäster. I om de två trapphusen kan varje plan bekvämt hysa fyra olika hyresgäster. - Planen bygger på en mörk kärna med installationer, trapphus och funktioner. Ytterväggarna öronmärks för arbetsplatser i antingen cellkontor eller öppet kontorslandskap. Även ritat för att kunna användas av en, två eller fyra hyresgäster per plan.

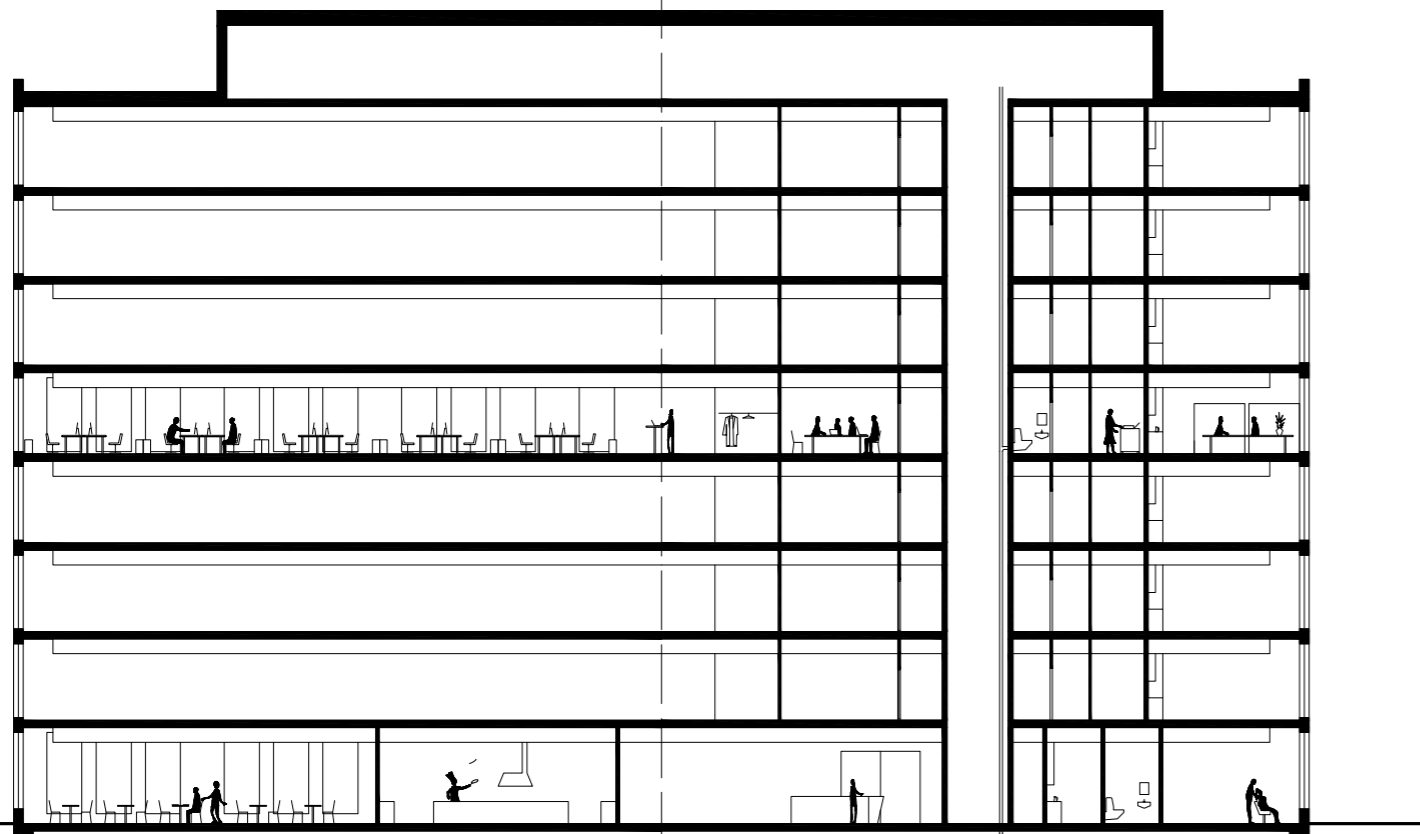
Interiört kläs väggar med en skivpanel i plywood. Uttrycket är en ärlig skivighet som liksom exteriören tar avstamp i att vara en kompositkonstruktion, ett filigrant, additivt industricollage av material. Skivskarvarna är listklädda och plywooden laserad med bevarad träkänsla. Innertaket består av en perforerad och sinuskorregerad plåt med viss genomsynlighet. Det gör ett släpp innan det möter yttervägg för att möjliggöra höga fönster med goda ljusinsläpp.



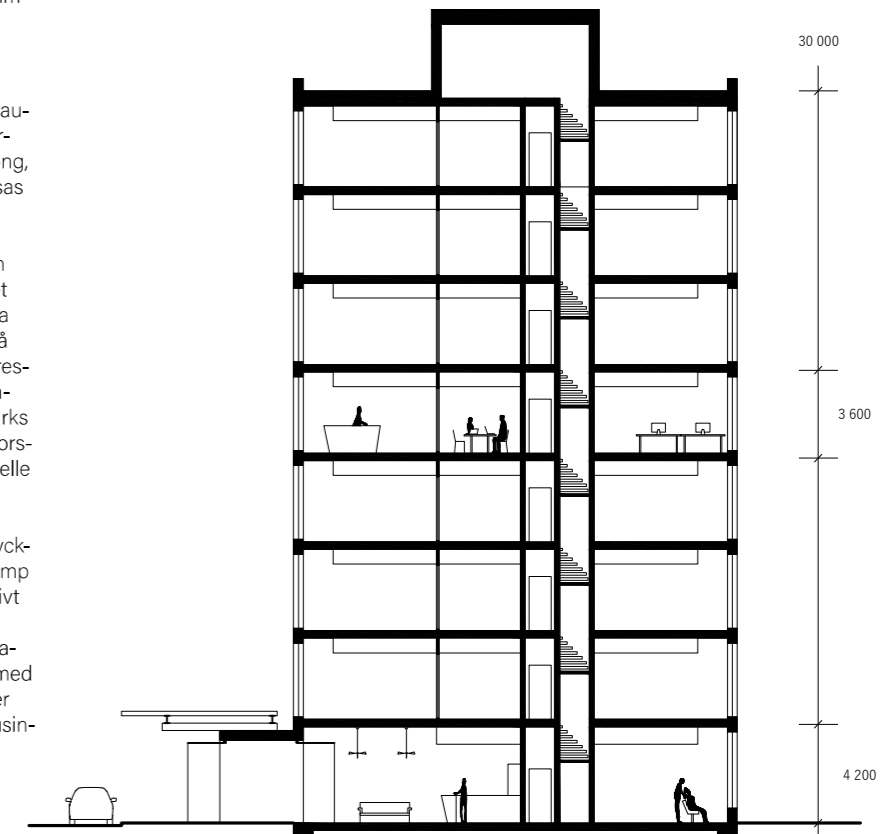
AXEOMETRI



PERSPEKTIV 3 kvällssvy

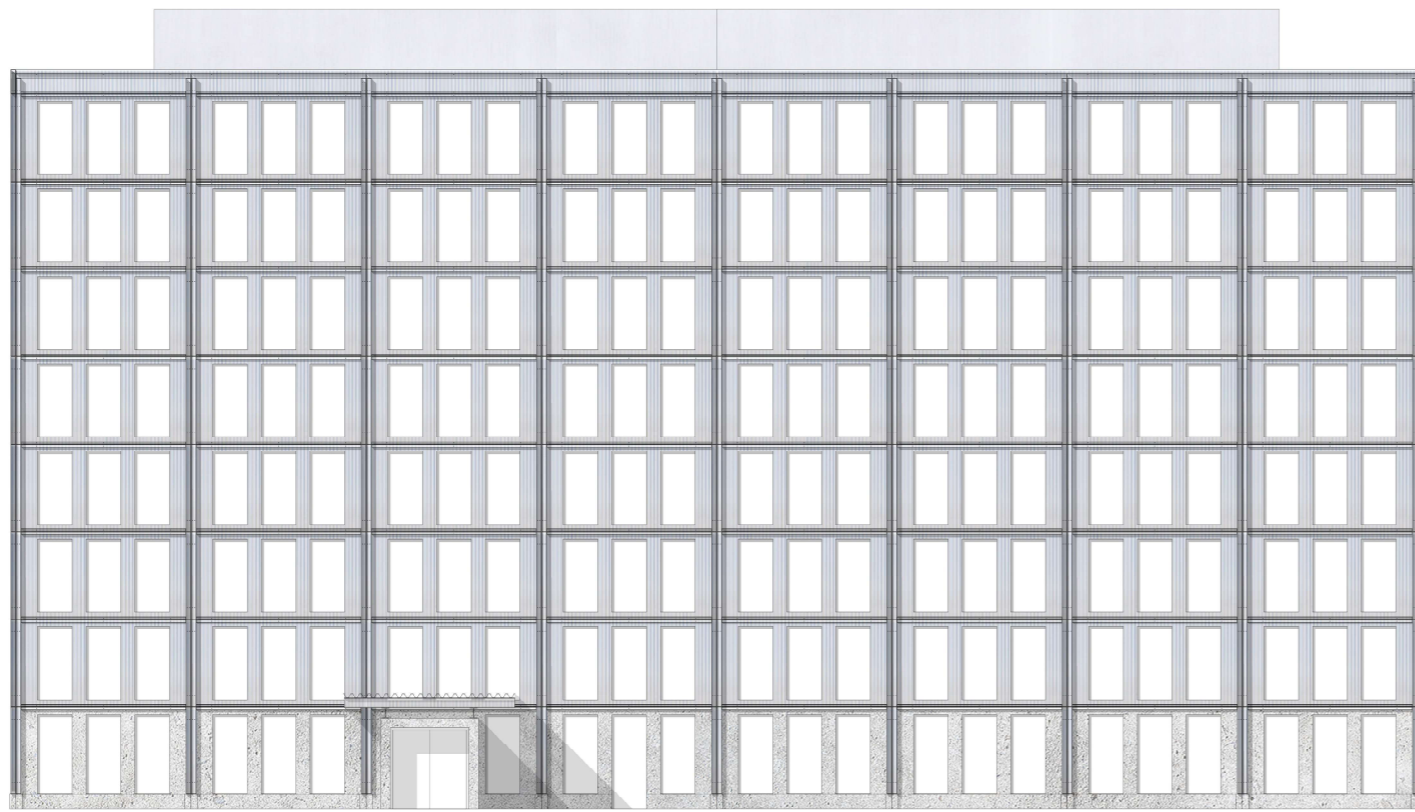


SEKTION C-C  
SKALA 1:200

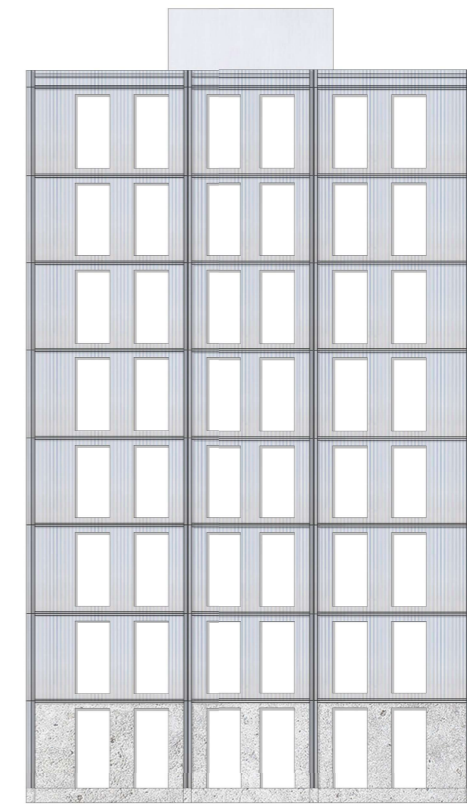


SEKTION D-D  
SKALA 1:200

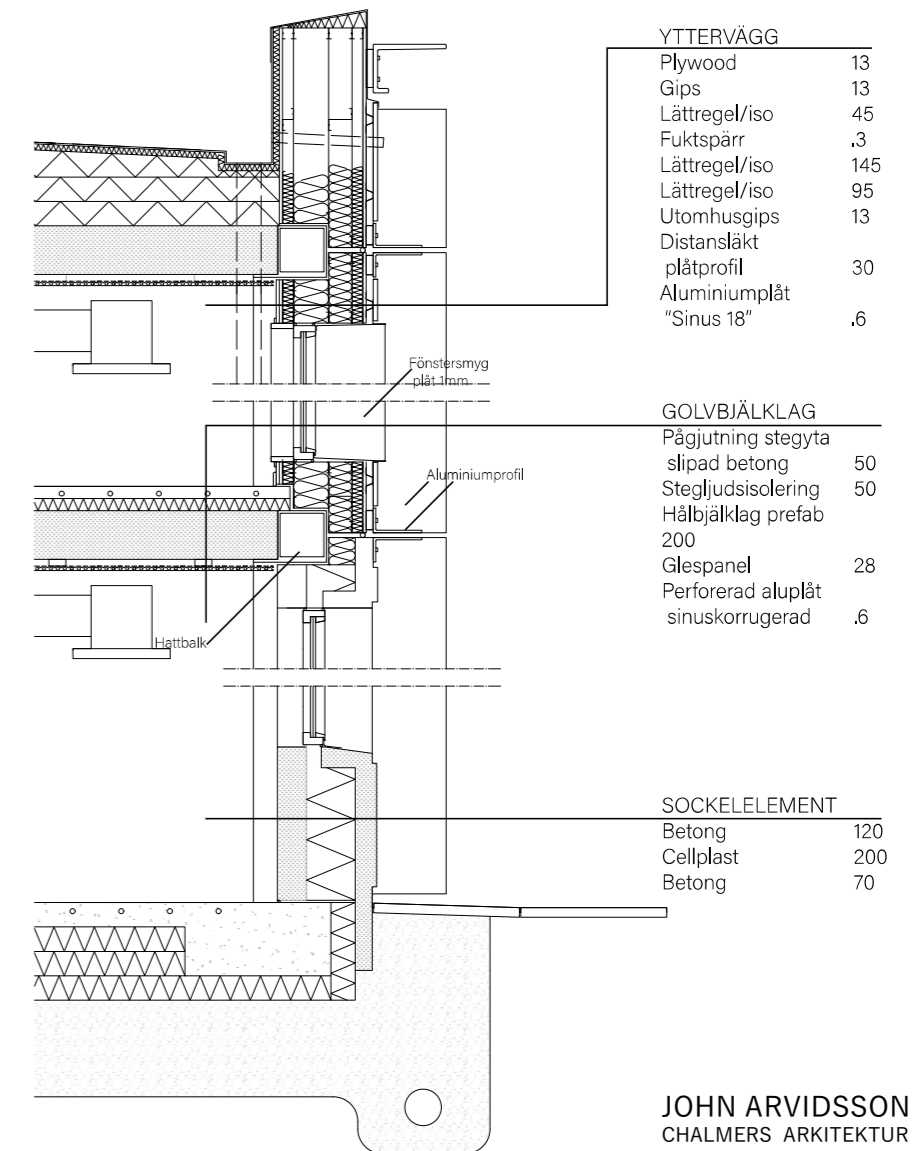
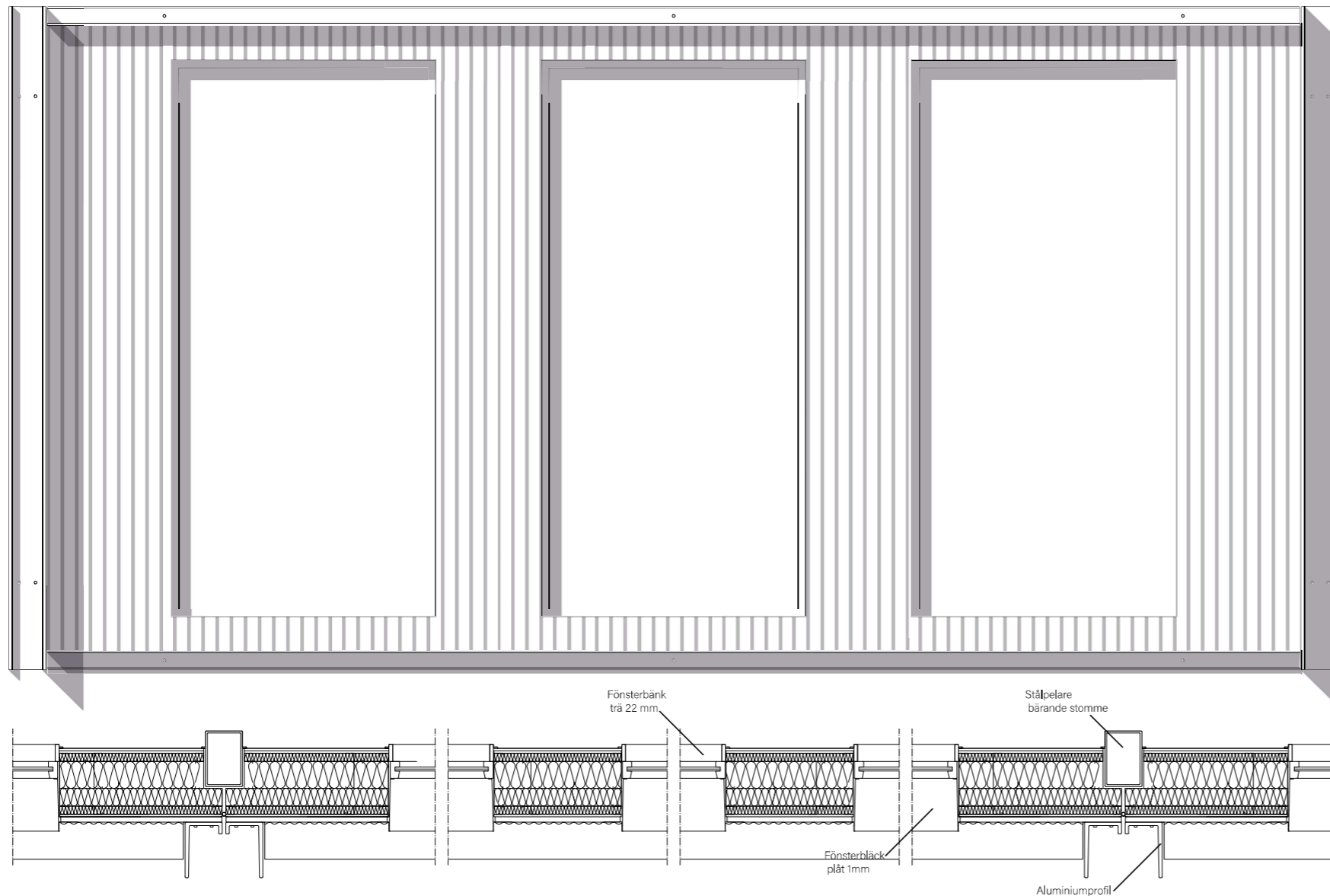
FASAD MOT NORR  
SKALA 1:200



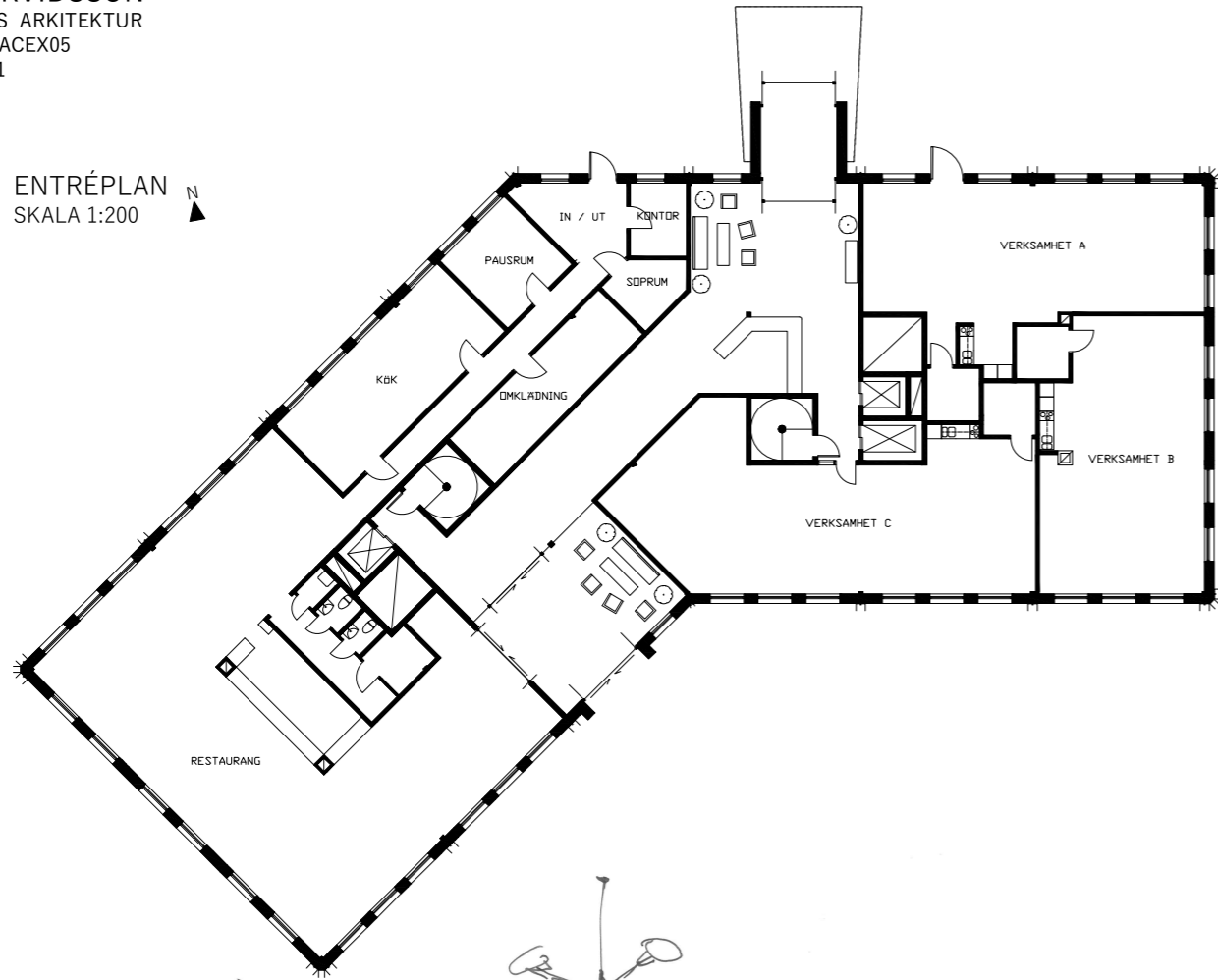
GAVELFASAD  
SKALA 1:200



DETALJ  
SKALA 1:20



ENTRÉPLAN  
SKALA 1:200



NORMALPLAN  
SKALA 1:200



PERSPEKTIV 4 entrérum



PERSPEKTIV 5 kontorslandskap