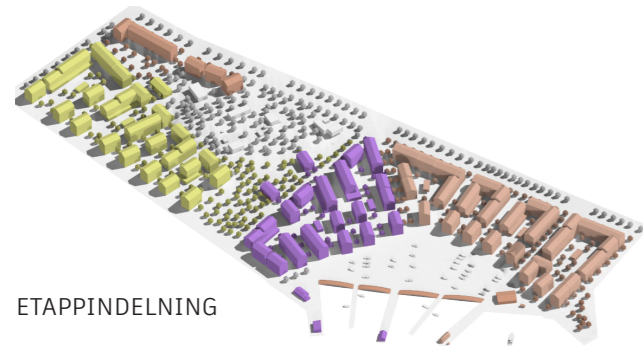






PERSPEKTIV BOSTADSGATA



ETAPPINDELNING

- Etapp 1
- Etapp 2
- Etapp 3

### BÅTHAMNEN

Den nya båthamnen ska göra att vattnet känns som en närvarande och karaktäristisk del av området och göra att det används av boende och besökare. På de tre större bryggorna finns det verksamheter för exempelvis restauranger och festlokaler med mycket fin utsikt mitt ute på Göta älv. Vattnet på sidorna av hamnen har fyllts ut för att rama in den och fungera som områdets torg. På torget intill huvudgatan, det mer aktiva torget, ligger ett bibliotek och Klippans färjeläge.

### PROMENADSTRÅKET

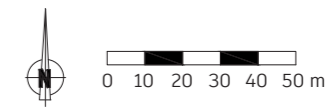
För att öka tillgängligheten till vattnet finns det ett promenadstråk med cykelbana längsmed vattnet som kopplar till samtliga gator. Stråket ansluter även till broar som går mellan bryggorna i hamnen och knyter an till ett befintligt gång- och cykelstråk utanför området.

### BOSTADSGATOR OCH PARKERINGAR

Mellan kvarteren är det gator med trafik som sker på de gåendes villkor och har utrymme för lekande barn och planteringar utanför bostadsentréerna. Alla gator ska vara ljusa och tillräckligt stora för att leda in solljus till promenadstråket längsmed vattnet. De boendes parkeringar ligger i parkeringshus i bottenvåningen på vissa byggnader för att undvika behovet av ett separat parkeringshus. I framtiden ska det vara möjligt att göra om bottenvåningarna för att fylla andra syften.



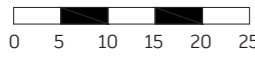
ACEX05 – Ritsal 4 – Johanna Edgren - HAMNSTRÅKET & BOKKAPELLEN



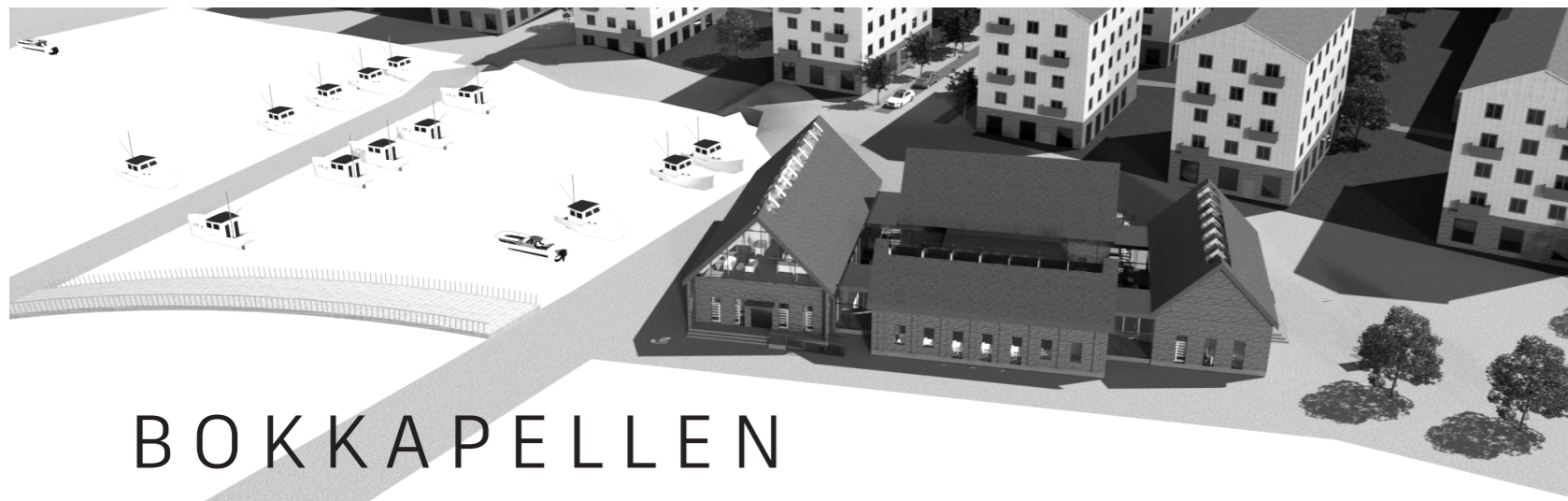
PLANUTSNITT  
1:1000 (A1)

PROMENADSTRÅKET

SEKTION A-A  
1:400 (A1)  
Mått angivna i meter



6 4 2 22 27 13 3 2 6 2 3 3 3



# BOKKAPELLEN

MAJNABBES FOLKBIBLIOTEK

## KONCEPT



## UPPGIFTEN

På projektplatsen Majnabbehämen i Göteborg och i det redan ritade stadsbyggnadsprojektet var uppgiften att sedan rita en byggnad i detalj. Jag valde att rita det planerade biblioteket intill vattnet och Klippans färjeläge.

## INTIMITET

I material och utformning ska byggnaden kännas liten i skalan och omsorgsfullt byggd. Det ska finnas många små utrymmen för besökare att läsa, studera eller umgås.

## LJUS

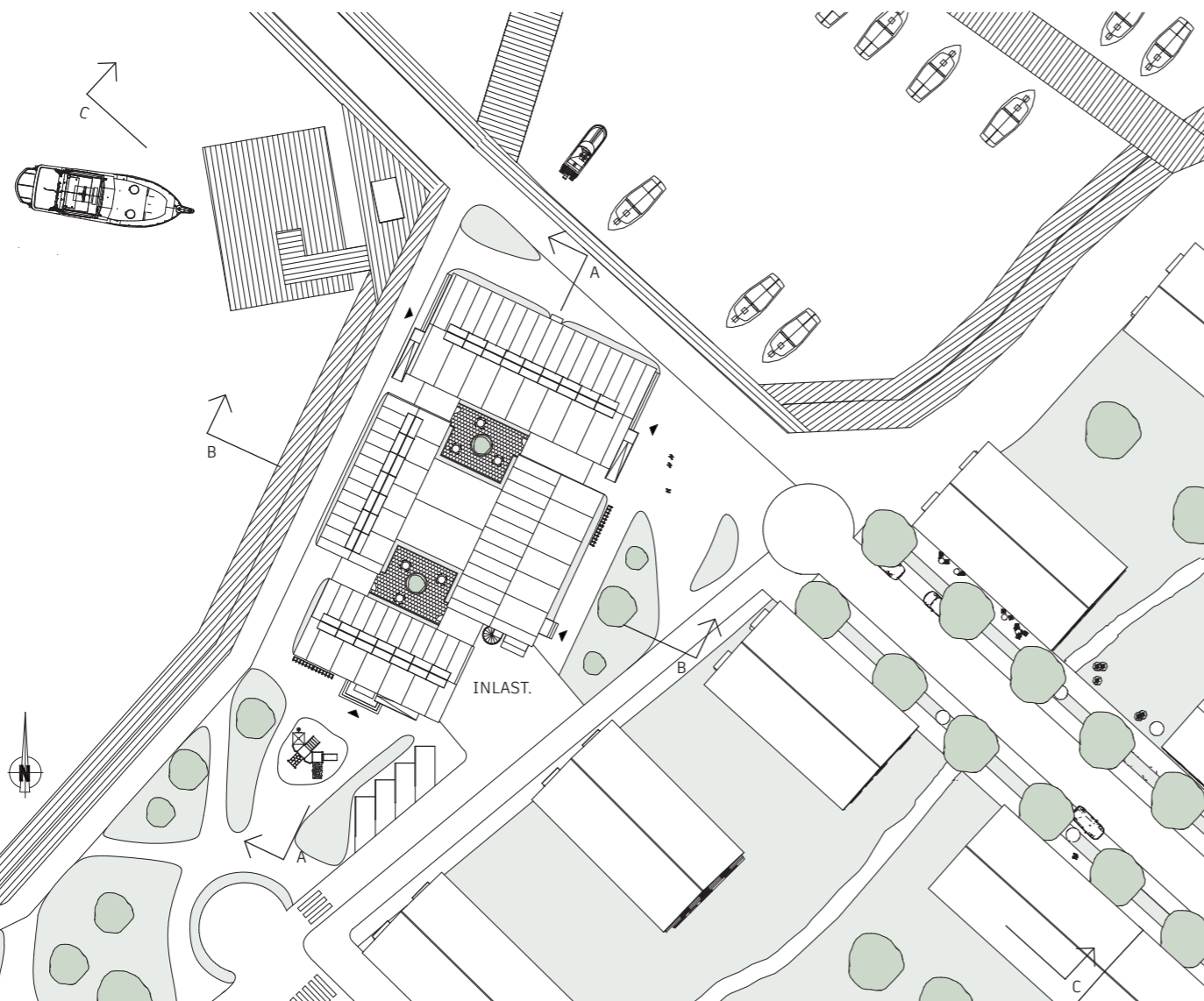
Med hjälp av takfönster, atrium och fönsterpartier ska det skapas ett rofyllt ljus i byggnaden.

## UTSIKT

Vattnet ska kännas nära och ramas in av husens väggar och tak. I mellanrummen mellan husen skymtas vattnet i inglasade korridorer.

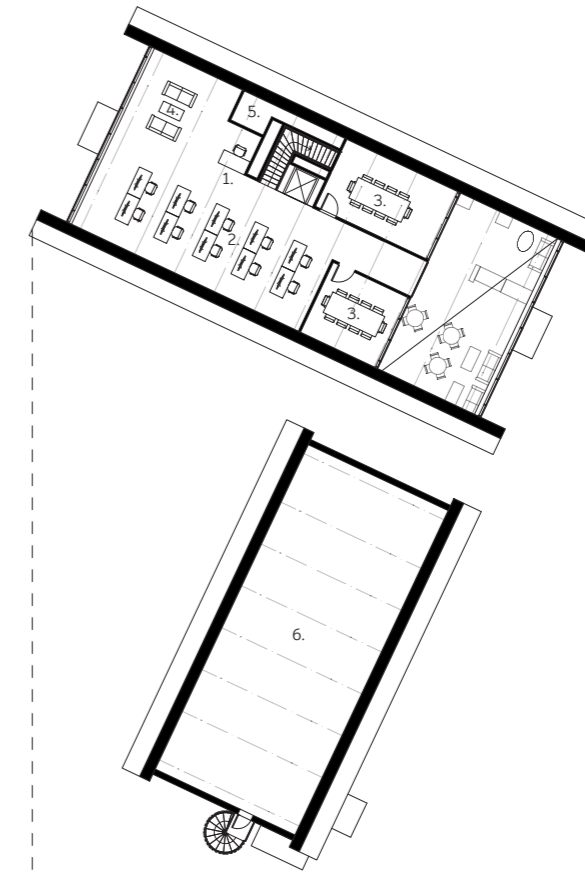
## ZONER

Biblioteket är uppdelat i olika byggnader med olika kategorier av böcker och media: kategorier för primärt vuxna över 18, för unga 9-17, och för barn under 9 år.



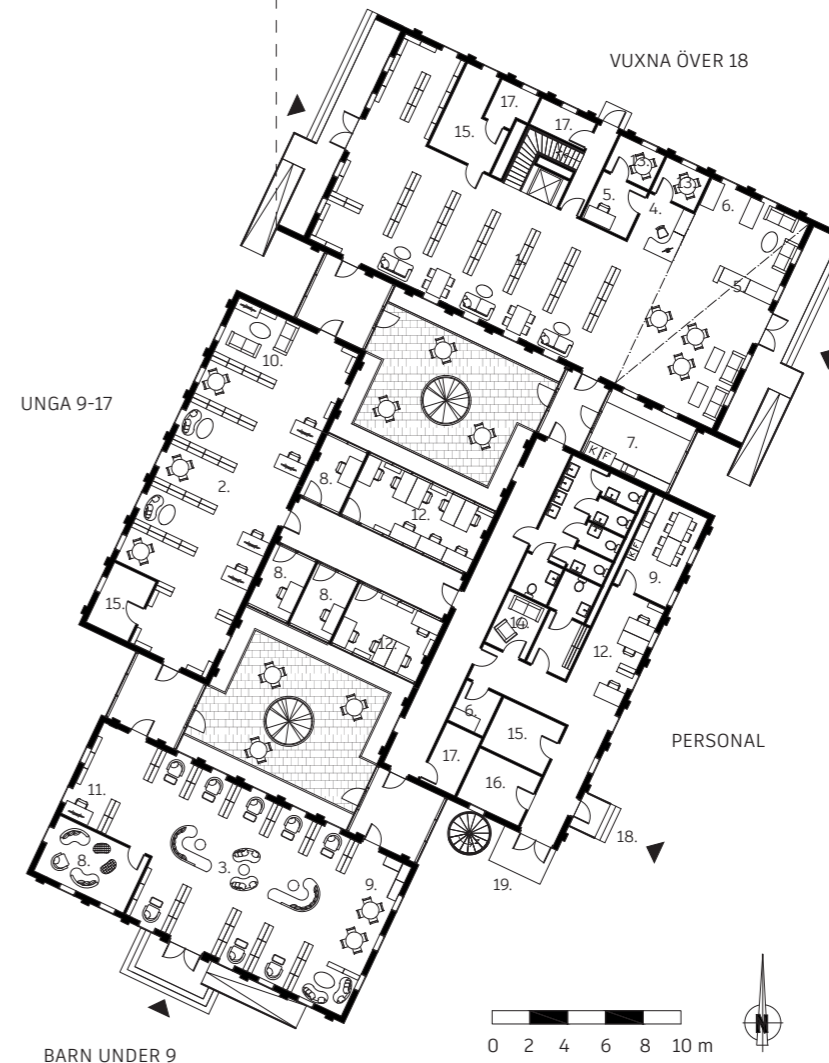
SITUATIONSPLAN  
SKALA 1:400 (A1)

0 5 10 15 20 25 m



PLAN 2 SKALA 1:200 (A1)

1. INFORMATIONSDISK
2. PUBLIKA DATORER
3. MÖTESRUM/RUM FÖR VUXNA I LÄRANDE
4. SITTPLATSER
5. FÖRRÅD
6. FLÅKTRUM



PLAN 1 SKALA 1:200 (A1)

1. HUVUDBYGGNAD
2. UNGDOMSBÖCKER
3. BARNBÖCKER
4. RECEPTION
5. UTLÅNING/ÅTERLÄMNING
6. KOPIERING
7. CAFÉ
8. STUDIERUM
9. LUNCHRUM/PLATS
10. TV-SPEL
11. PUBLIK DATOR
12. KONTORSPLATSER PERSONAL
13. MÖTESRUM PERSONAL
14. VILRUM/MÖTESRUM PERSONAL
15. FÖRRÅD
16. SOPRUM
17. TEKNIKRUM
18. PERSONALINGÅNG
19. INLASTNING

0 2 4 6 8 10 m



PERSPEKTIV BIBLIOTEKET FRÅN HUVUDGATAN

**TRADITIONELLT MEN ANNORLUNDA**

Byggnaden ska passa in i omgivningen av hus i mer traditionell stil men ska visa sin moderna anda i utformningen och fönsterpartierna.

**SAMVERKAN MED OMGIVNINGEN**

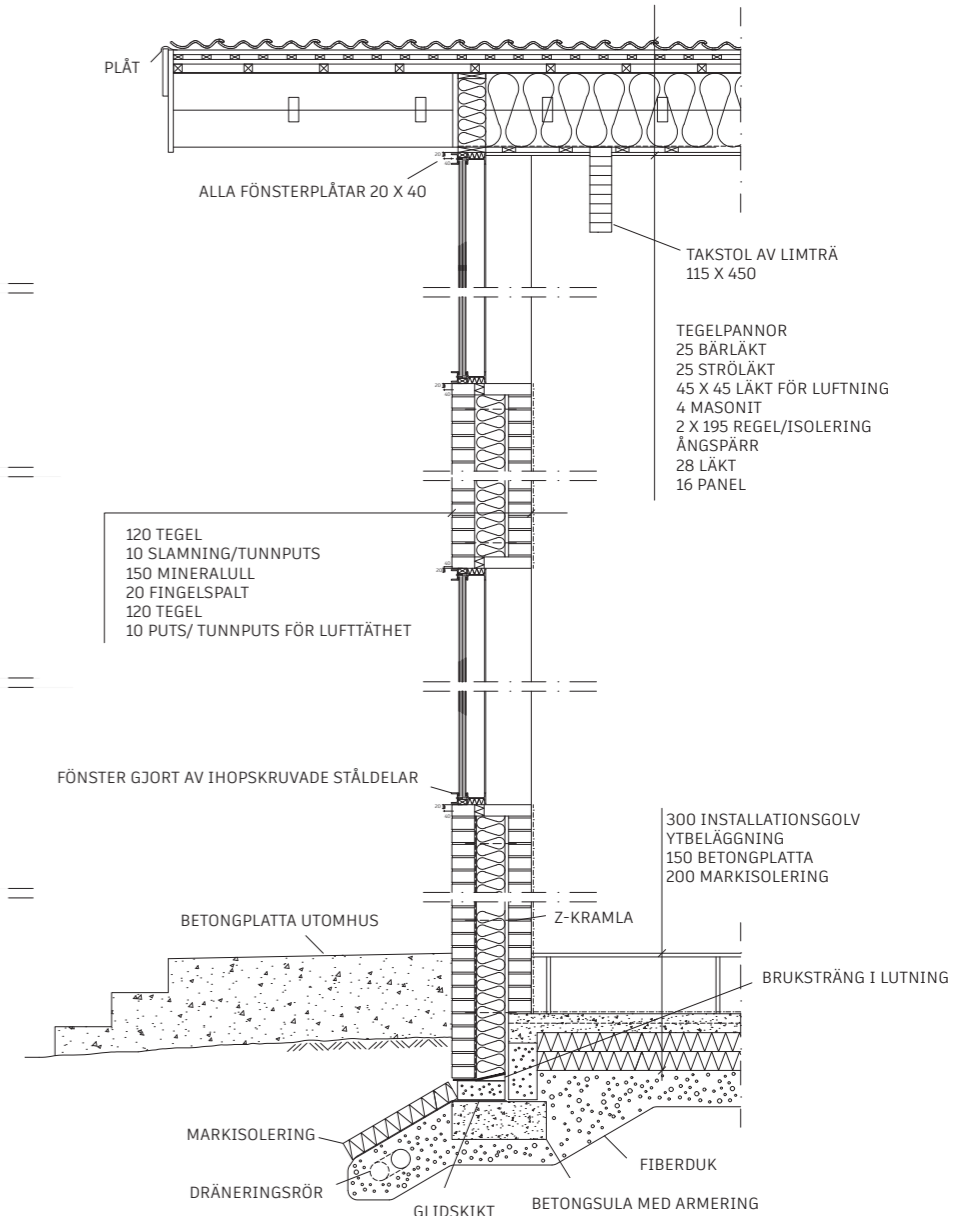
Biblioteket ligger som ett fondmotiv vid slutet av stadsbyggnadsförslagets huvudgata och precis intill färjeläget för att naturligt bli en central plats för området.

**MATERIALEN**

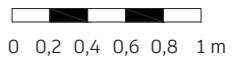
Byggnaden är gjord av mörkt tegel med svart tegeltak och plåttak. Takstolarna som är en betydelsefull del av konstruktionens utseende är gjorda av limträ och dragband av stål.



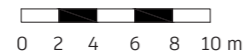
FASADUTSNITT  
SKALA 1:20 (A1)



FASADSEKTION D-D  
SKALA 1:20 (A1)



FASAD ÖST  
SKALA 1:200 (A1)



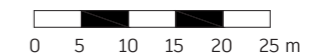
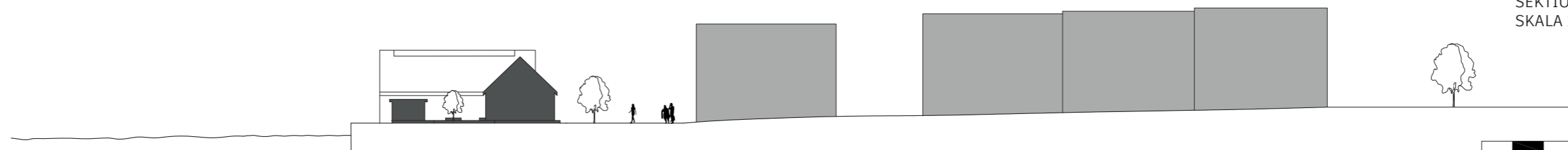
**DETALJERNA**

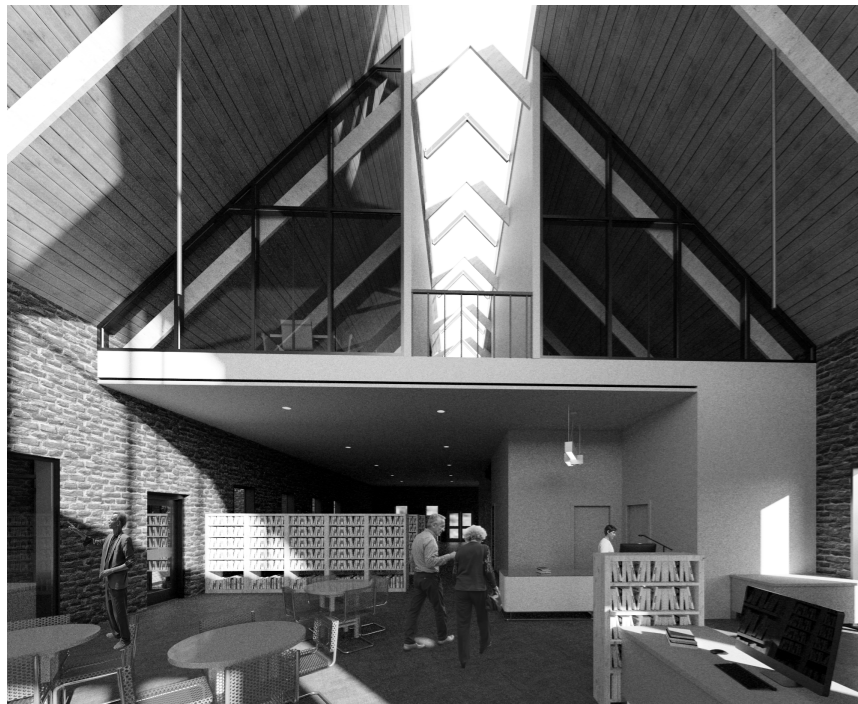
För att ge intrycket av en helt murad vägg är väggarna murade som en kanalmur med tegel på utsida och insida. Fönster och fönsterpartierna är gjorda av ståldelar som köps in och byggs på plats för att ge ett unikt och sammanhållet intryck.

**INSTALLATIONER**

Byggnadens installationer ligger gömda under ett installationsgolv med parkett för att göra väggar och tak så fria som möjligt.

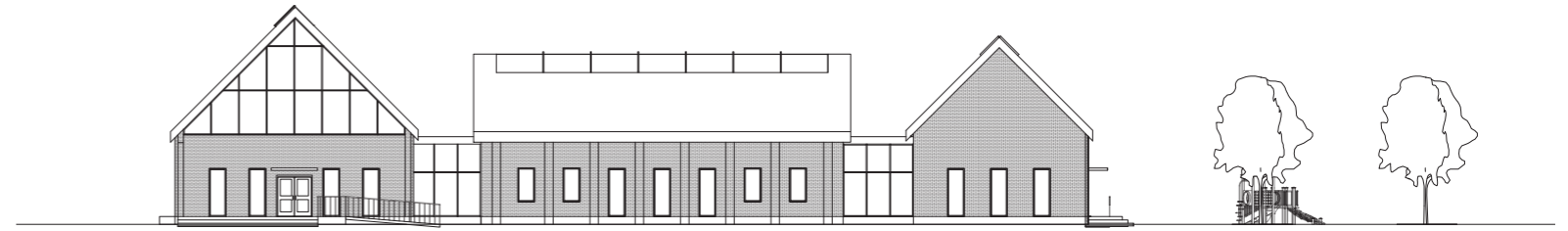
SEKTION C-C  
SKALA 1:400 (A1)





### HUVUDENTRÉN

När besökaren kommer till biblioteket möts den av en öppen entré med informationsdisk och ett café som visar byggnadens arkitektoniska drag.



FASAD VÄST  
SKALA 1:200 (A1)

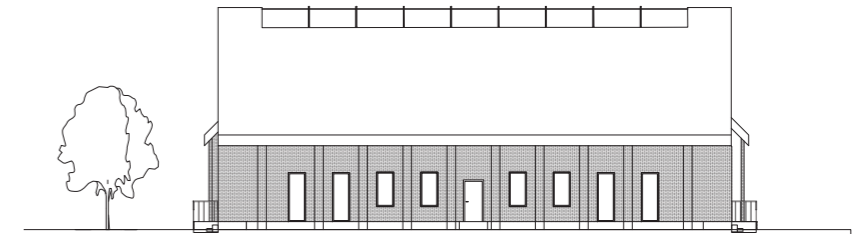


### ÖVERVÅNINGEN

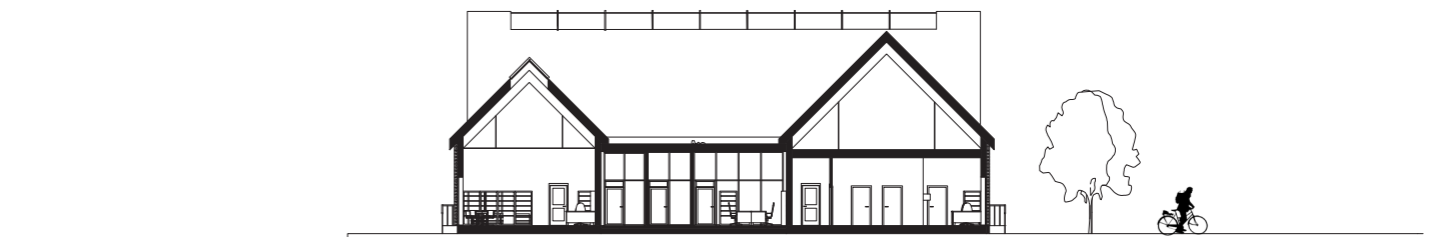
En trappa upp finns det mötesrum, publika datorer och sittplatser. Där kan besökaren se en mycket bra utsikt över vattnet från det stora fönsterpartiet mot norr.



FASAD SYD  
SKALA 1:200 (A1)



FASAD NORR  
SKALA 1:200 (A1)

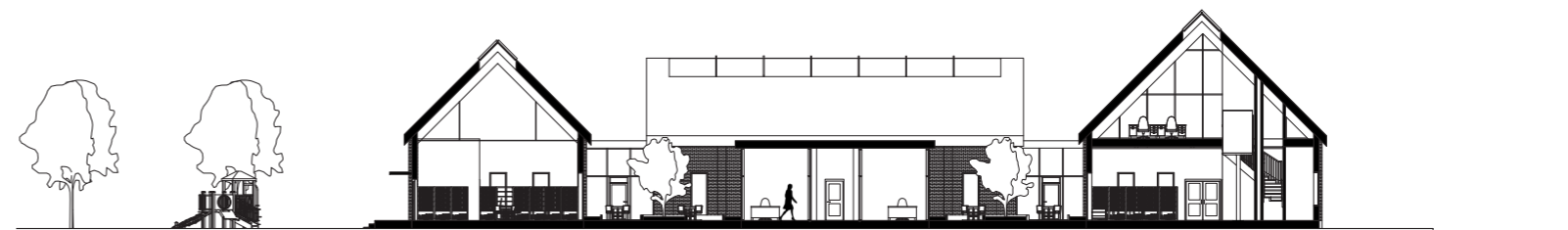


SEKTION B-B  
SKALA 1:200 (A1)



### INNERGÅRDARNA

Ett annat typ av rum i biblioteket är de som finns utomhus. De två innergårdarna leder in ljus i lokalerna och kan vara platser för besökare att läsa och umgås på samtidigt som de tillåter en lite högre ljudnivå.



0 2 4 6 8 10 m

SEKTION A-A  
SKALA 1:200 (A1)