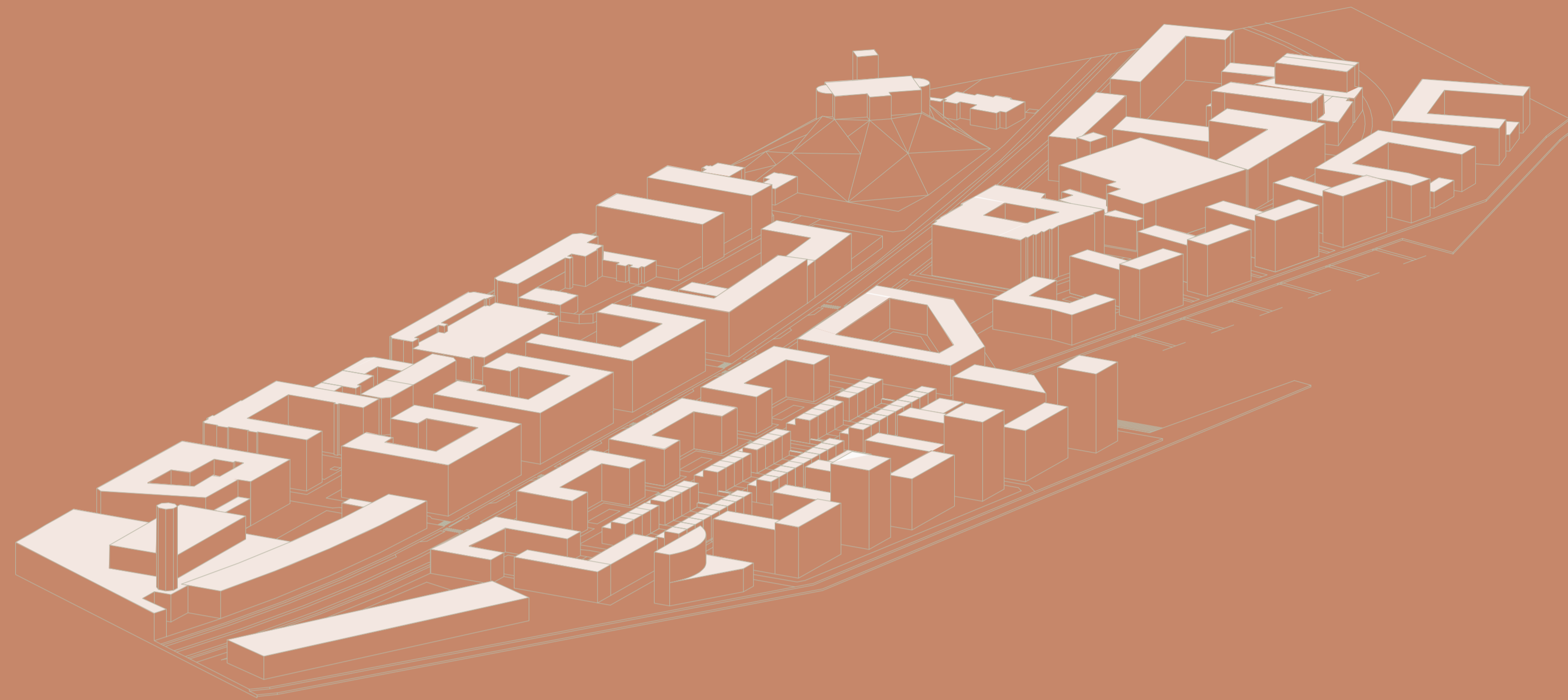


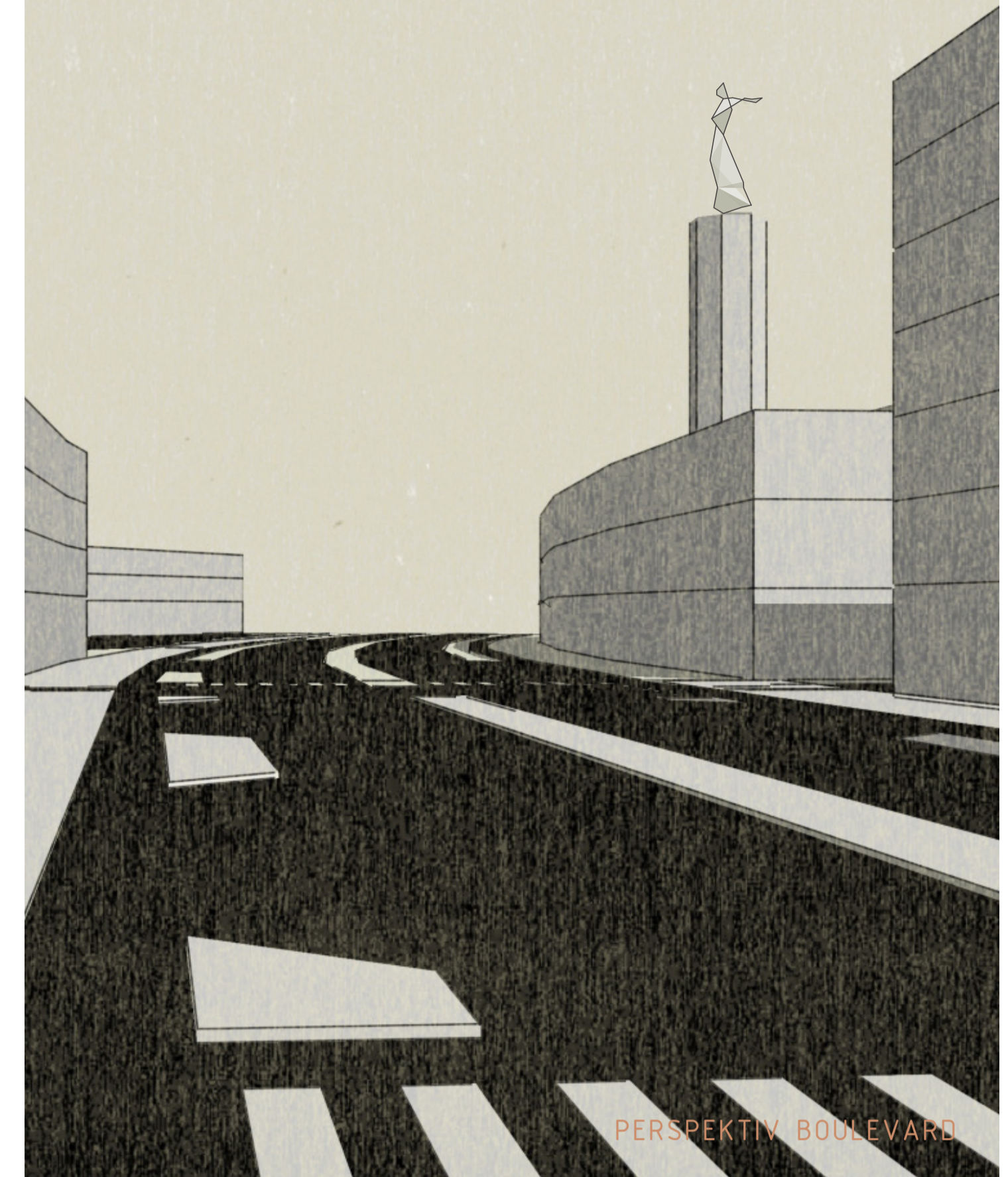
FISKHAMNEN-GÖTEBORG

DEN NYA BEBYGGELSEN SOM TAR PLATS VID FISKHAMNEN I GÖTEBORG FÖLJER MAJORNAS TYDLIGA GATUMÖNSTER. ETT MÖNSTER SOM BERÄTTAR FÖR OSS ATT DENNA PLATS HAR VARIT VIKTIG I DEN HISTORISKA STADEN. I SAMBAND MED ATT OSCARSLEDEN GÖRS OM TILL BOULEVARD GES DEN EN NY STRÄCKNING NÄRMARE VATTNET. PÅ SÅ SÄTT SKAPAS PLATS ÅT NYA KVARTER SOM MÖTER DEN EXISTERANDE BEBYGGELSEN. DEN NYA BEBYGGELSE BESTÅR AV EN BLANDNING AV PUNKTHUS, RADHUS OCH LAMELLHUS, BÅDE FRISTÅENDE OCH SOM DEL AV STORKVARTER. VIKTIGA FUNKTIONER SÅ SOM FÖRSKOLOR, MATVARUHANDEL OCH VERKSAMHETSLOKALER ÅTERFINNS I BOTTENVÅNINGARNA. FÖRSKOLOR HAR SOM REGEL TILLGÅNG TILL STORKVARTERENS VÄL TILLTAGNA GRÖNA GÅRDAR.

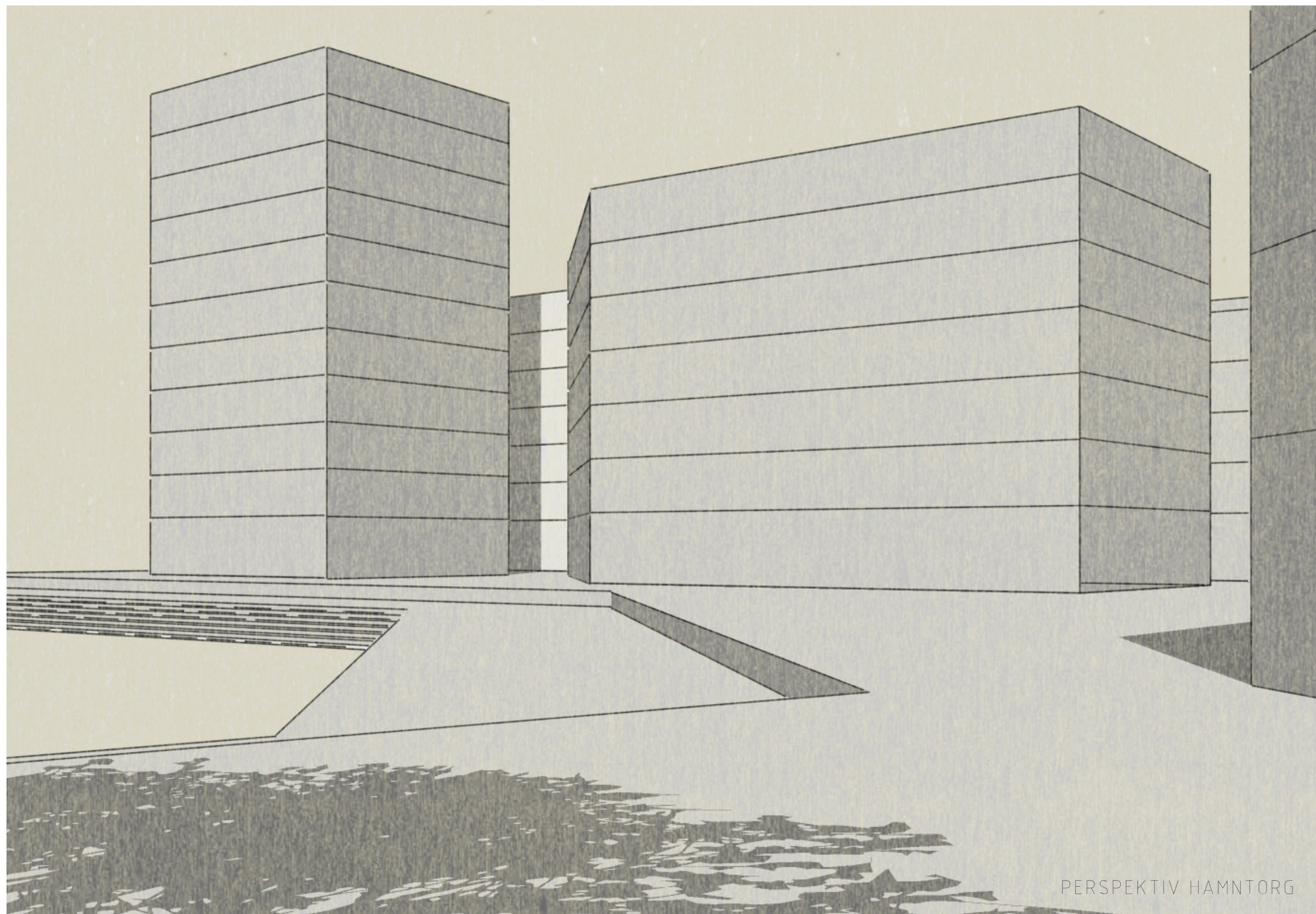


AXIOMETRI

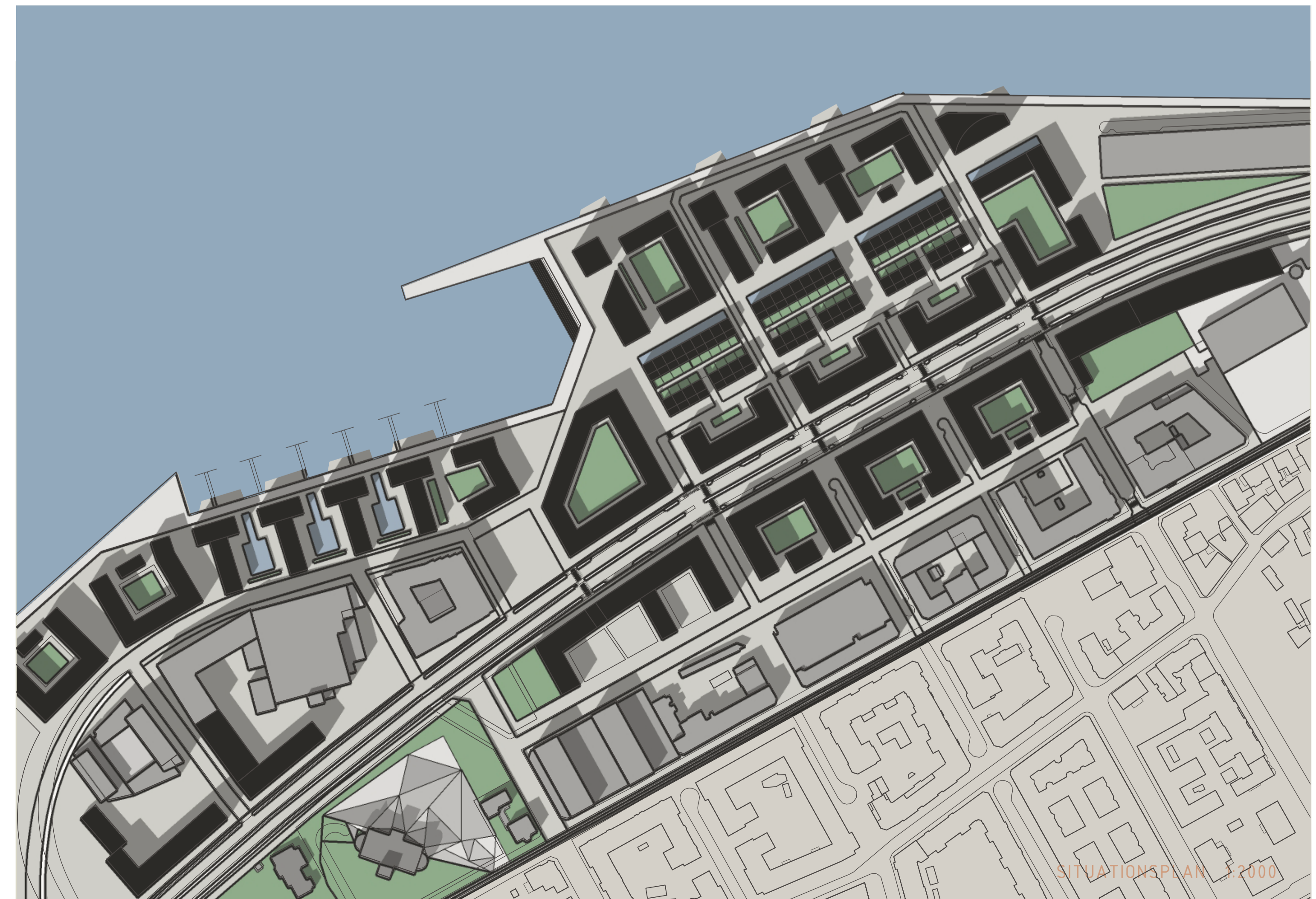
ACEX05 - RITSAL 3
ELIN EMRETTSSON



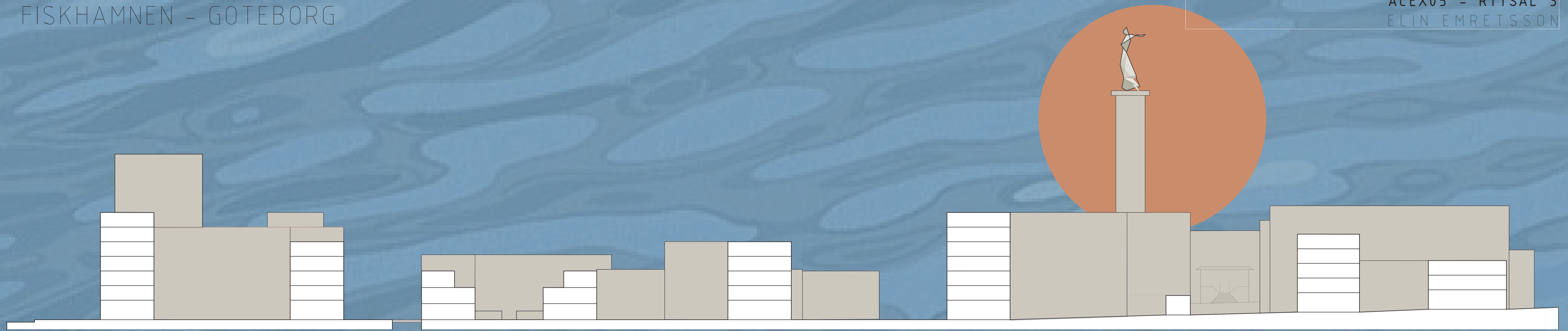
PERSPEKTIV BOULEVARD



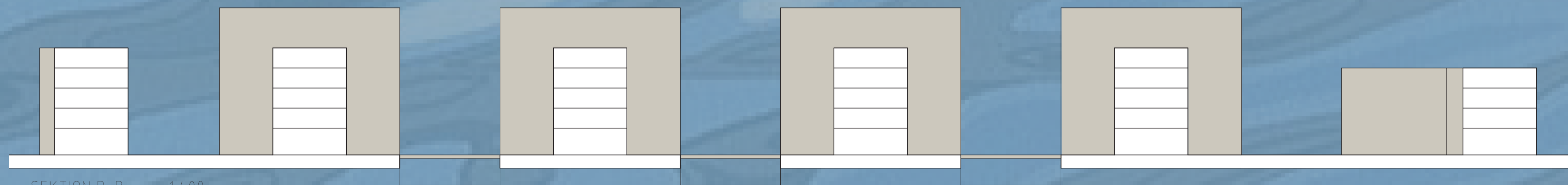
PERSPEKTIV HAMNTORG



SITUATIONSPLAN 1:2000



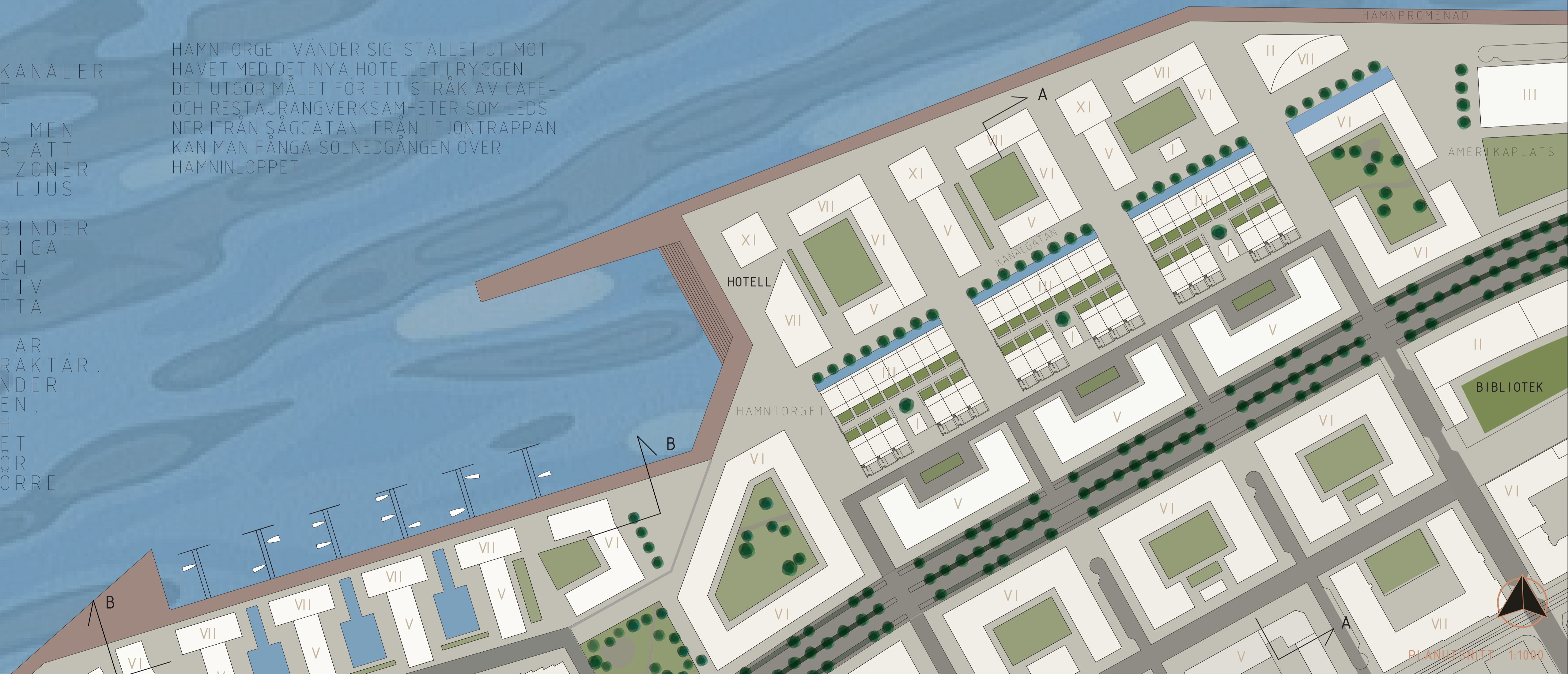
SEKTION A-A 1:400



SEKTION B-B 1:400

VATTNET LEDS IN I OMRÅDET I MINDRE KANALER OCH BASSANGER, ETT EFFEKTIVT SÄTT ATT HANTERA DAGVATTEN, MEN ÄVEN ETT MEDEL FÖR ATT SKAPA MER PRIVATA ZONER OCH REFLEKTERA IN LJUS I BOENDEMILJÖERNA. KANALGATAN SAMMANBINDER OMRÅDETS HUVUDSAKLIGA SAMLINGSPLATSER OCH UTGÖR ETT ALTERNATIV TILL DEN VINDUTSÄTTA HAMNPROMENADEN. SAMLINGSPLATSERNA ÄR OLIKA TILL SIN KARAKTÄR. AMERIKAPLATSEN VÄNDER SIG MOT BOULEVARDEN, SJOFARTSMUSEET OCH DET NYA BIBLIOTEKET. HÄR FINNS PLATS FÖR TORGHANDEL OCH STORRE SAMLINGAR.

HAMNTORGET VÄNDER SIG ISTÄLLET UT MOT HAVET MED DET NYA HOTELLET I RYGGEN. DET UTGÖR MÅLET FÖR ETT STRÅK AV CAFÉ- OCH RESTAURANGVERKSAMHETER SOM LEDS NER IFRÅN SÄGGATAN. IFRÅN LEJONTRAPPAN KAN MAN FÅNGA SOLNEDGÅNGEN ÖVER HAMNINLOPPET.





FISKHAMNEN - GÖTEBORG

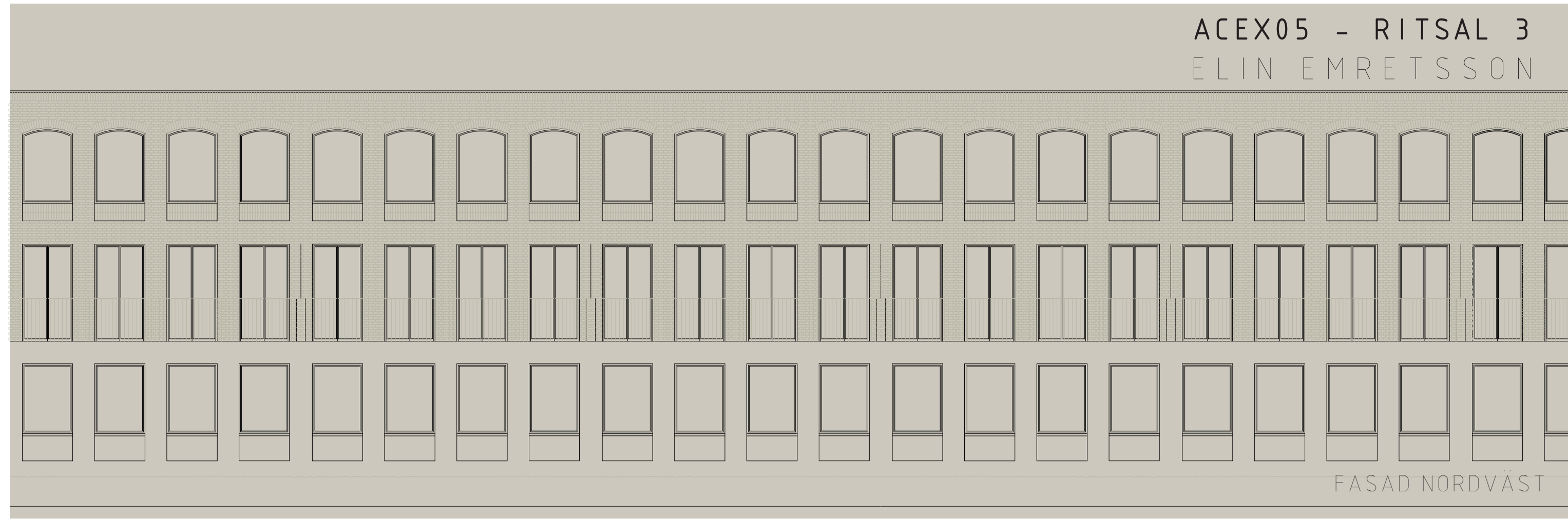
BRF FISKHAMNEN ÄR EN BOSTADSRÄTTSFÖRENING OM 54 BOSTÄDER FÖRDELAT PÅ 3 GÅRDAR SOM TAR PLATS I NYBYGGNADSOMRÅDETS CENTRUM. INSPIRATION TILL UTFORMNINGEN ÄR TAGEN IFRÅN URBANA MILJÖER I NORDAMERIKA, BL.A NEW YORK OCH MONTRÉAL, SOM TRADITIONELLT BEBYGGTS MED TOWNHOUSES I TEGEL. MITT I STADSLIVET UTGÖR DESSA BOSTÄDER EN STILLA OAS UTAN ATT FÖR DEN DELEN VÄNDA GATURUMMET RYGGEN. VARJE BOSTAD HAR UTEPLATSER I TVÅ VÄDERSTRECK OCH OPPEN SPIS. INNEGÅRDEN BJUDER PÅ GRÖNSKA. LÅGA MURAR I FORMA AV ODLINGSBÄNKAR SKILJER DE PRIVATA TRÄDGÅRDARN FRÅN VARANDRA. BOSTADERNA I BRF FISKHAMNEN ÄR UTFORMADE I TRE OLIKA STORLEKAR VILKET GER MÖJLIGHET FÖR OLIKA FAMILJEKONSTELLATIONER OCH ÅLDRAR ATT MÖTAS HÄR.



AXIOMETRI BYGGNAD

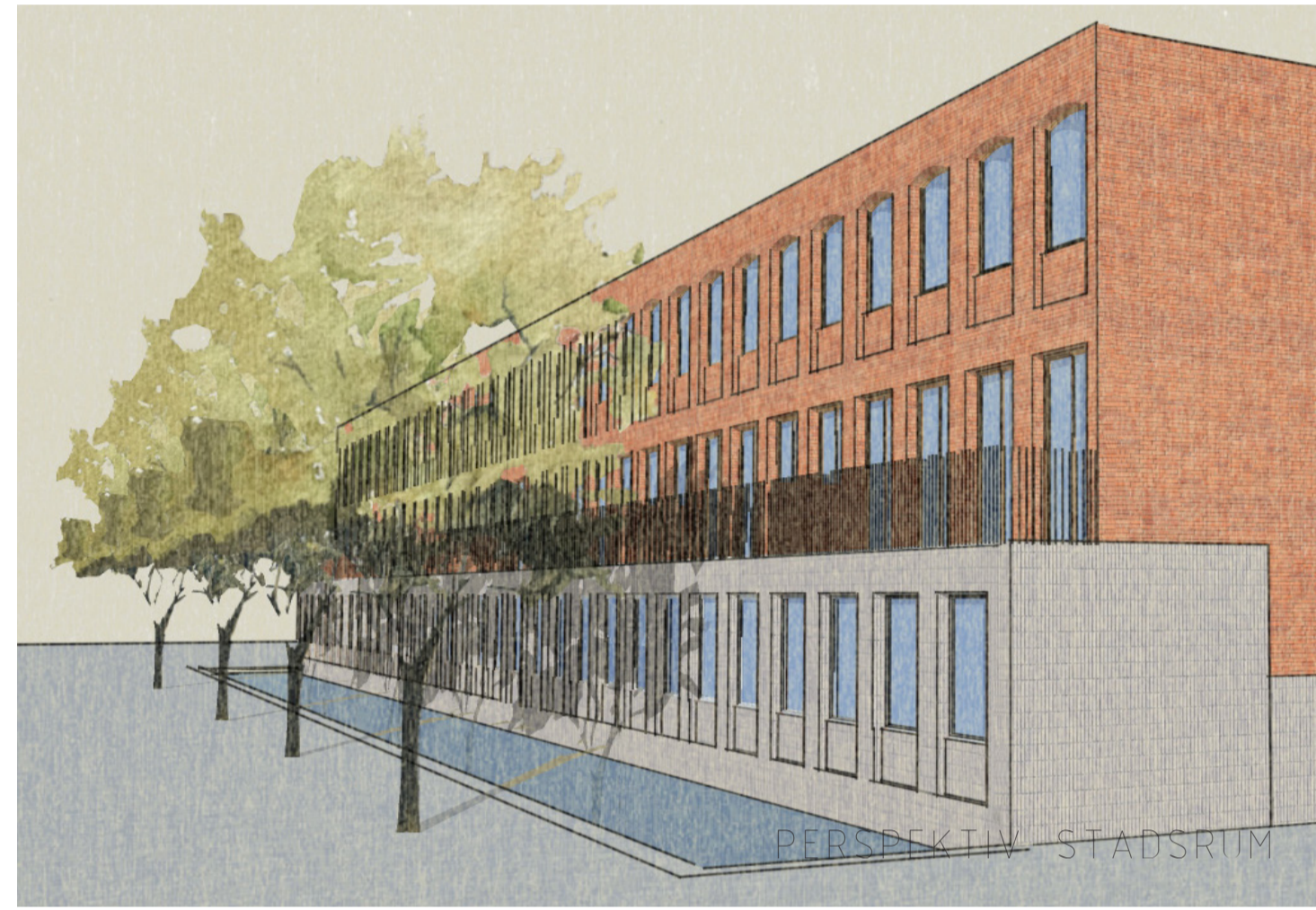
MATERIAL

STOMME AV BETONG
FASD AV RÖDBRÄNT FASADTEGEL I DANSKT FORMAT
SAMT KERAMISK PLATTOR, KAKEL I MÖTET MED KANAL OCH GATA
SEDUMTAK
FÖNSTER OCH DÖRRAR I EK
INVÄNDIGT FINNS PUTSADE VÄGGAR OCH GOLV MED EKPARKETT



ACEX05 - RITSAL 3
ELIN EMRETTSSON

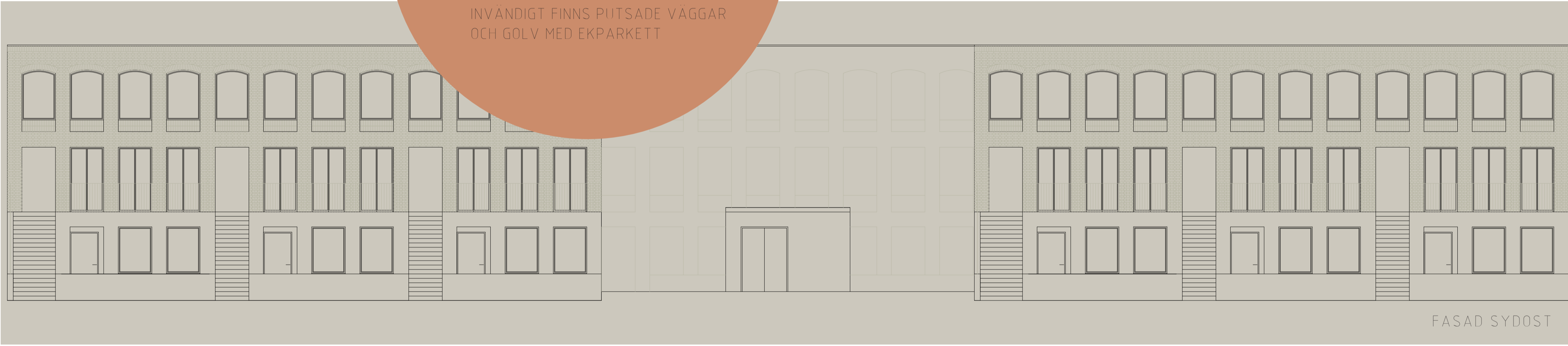
FASAD NORDVÄST



PERSPEKTIV STADSFRAMTÄNDRING



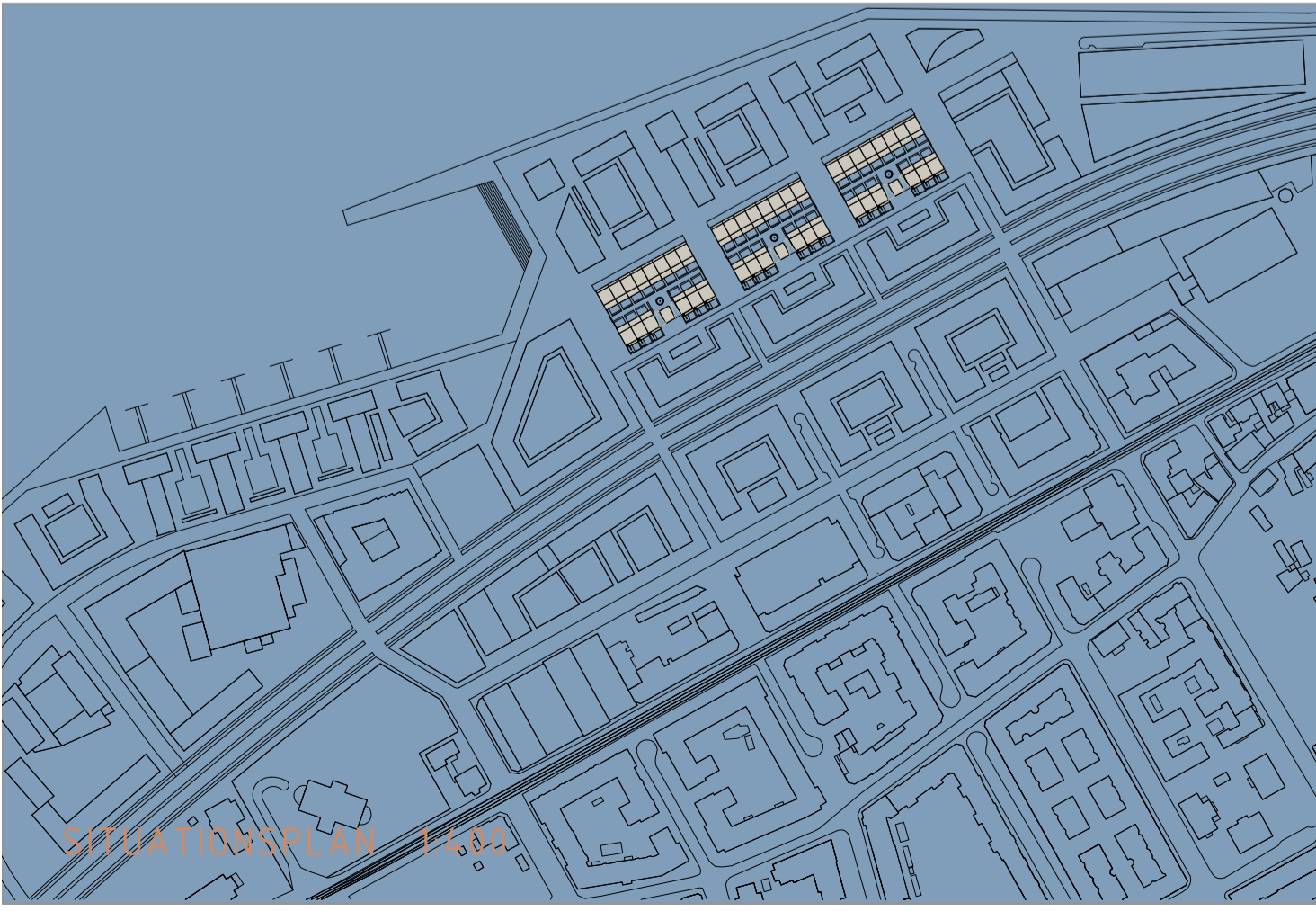
PERSPEKTIV ENTRÉ



FASAD SYDÖST



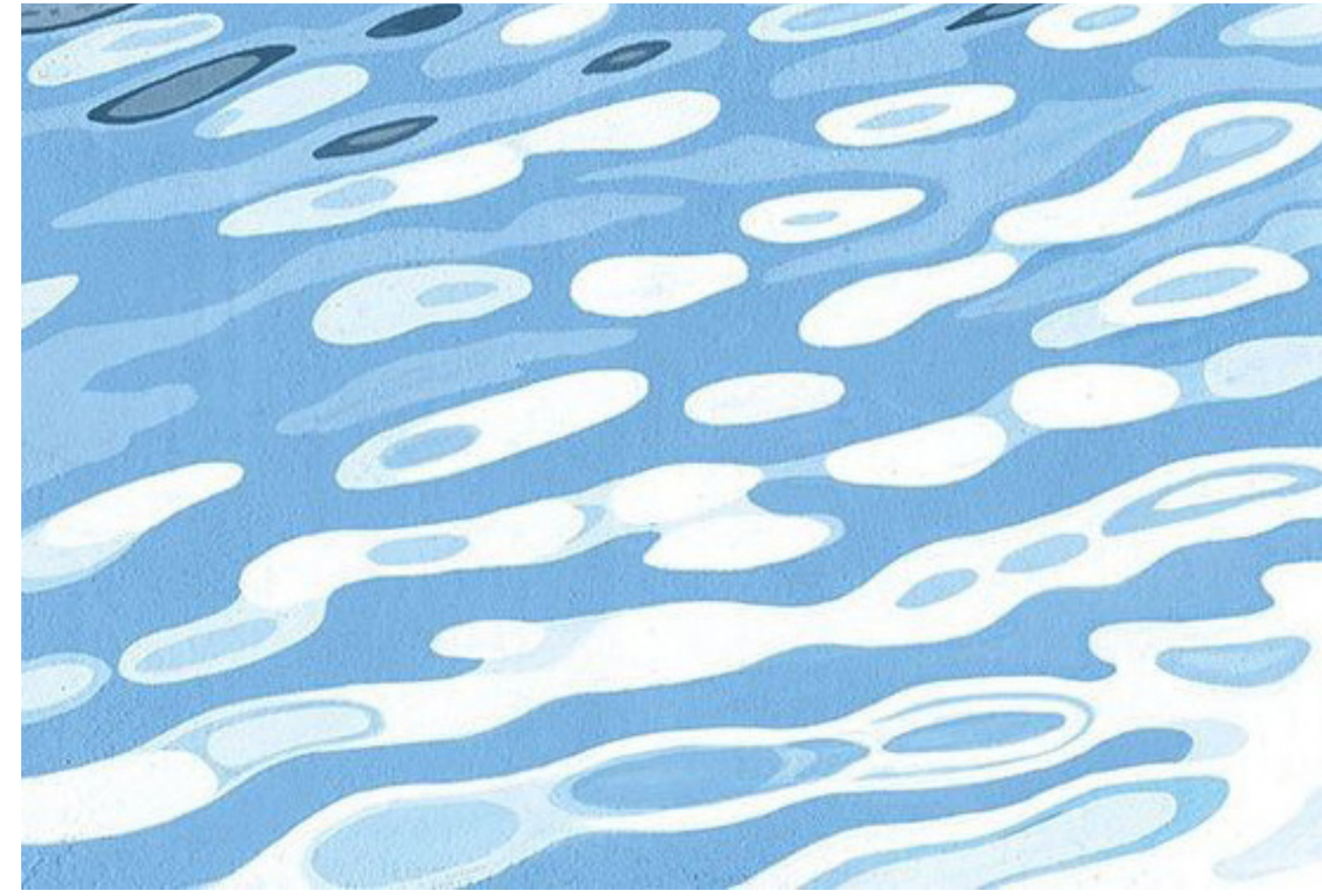
PERSPEKTIV STADSFRAMTÄNDRING



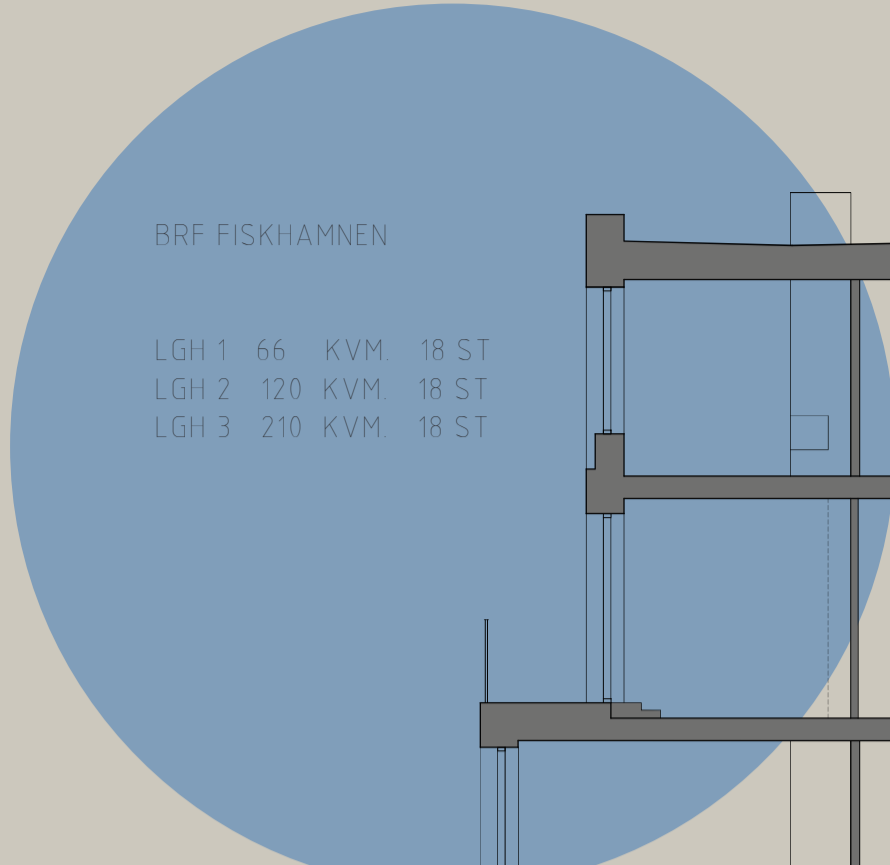
SITUATIONSKARTA



INTERIÖR PERSPEKTIV HUVUDRUM

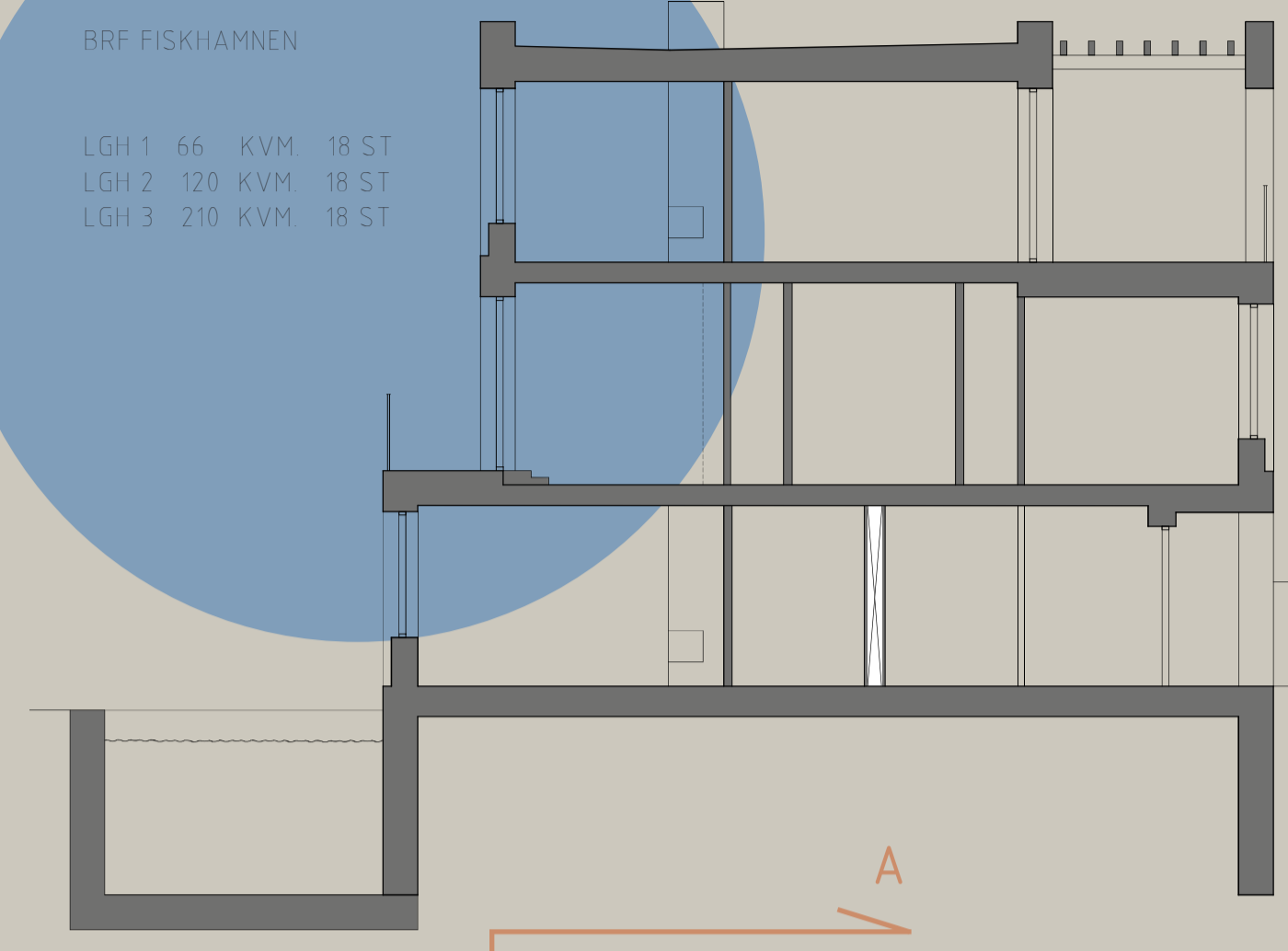


FISKHAMNEN - GÖTEBORG

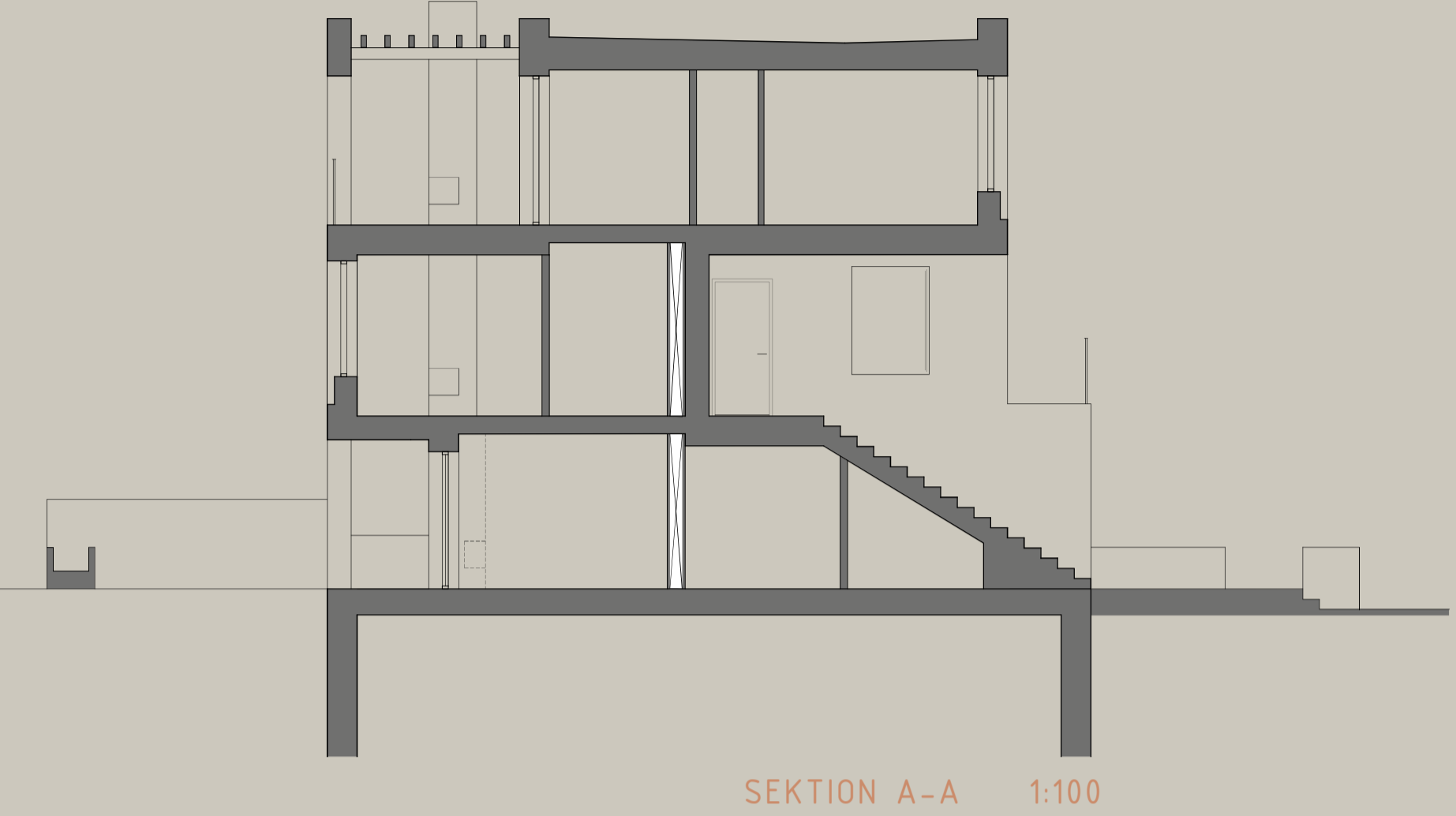


BRF FISKHAMNEN
 LGH 1 66 KVM 18 ST
 LGH 2 120 KVM 18 ST
 LGH 3 210 KVM 18 ST

HUS B

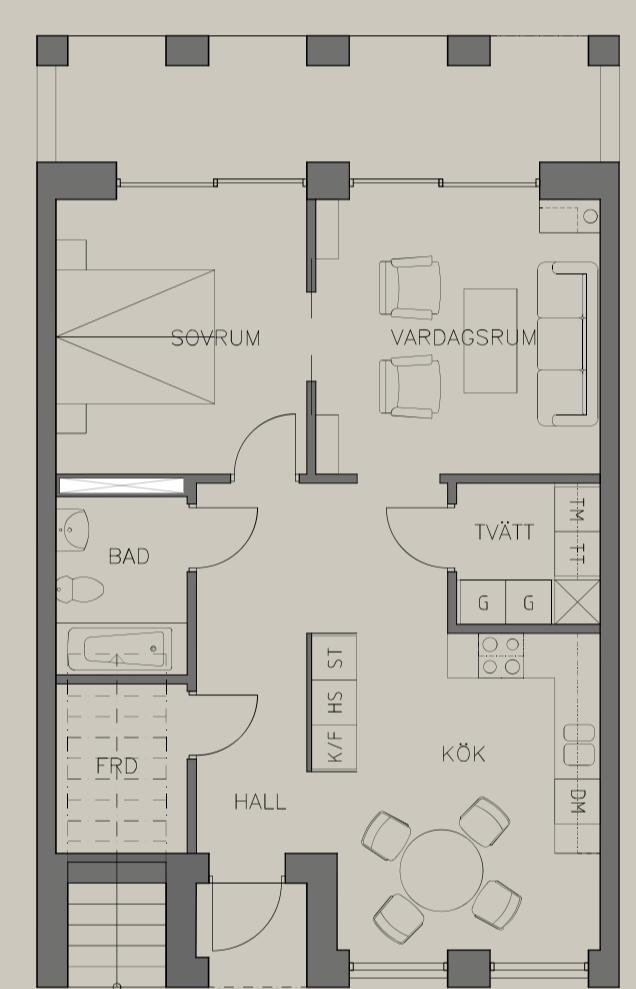


HUS A

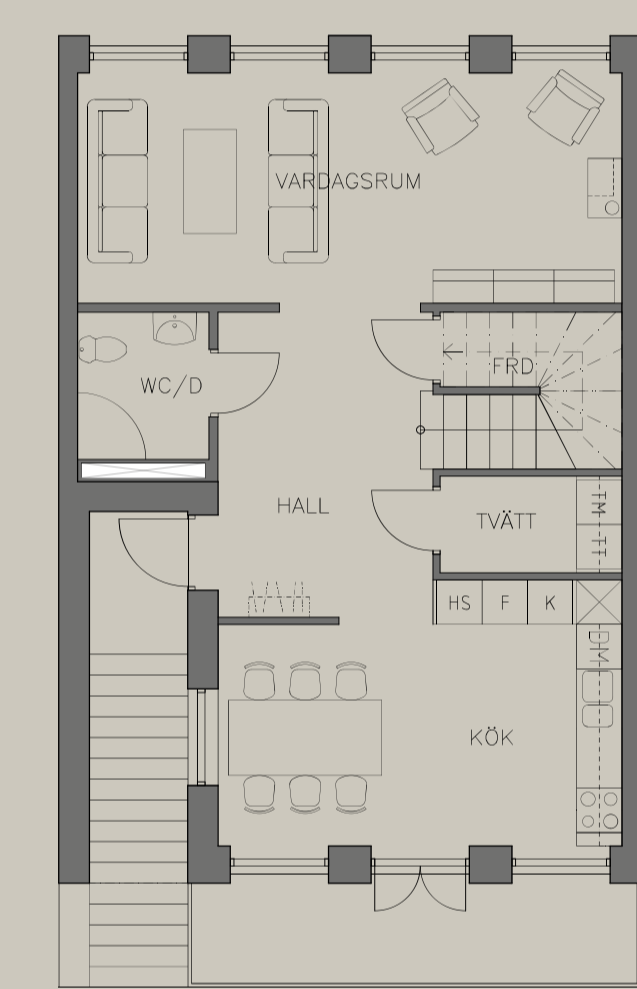


SEKTION A-A 1:100

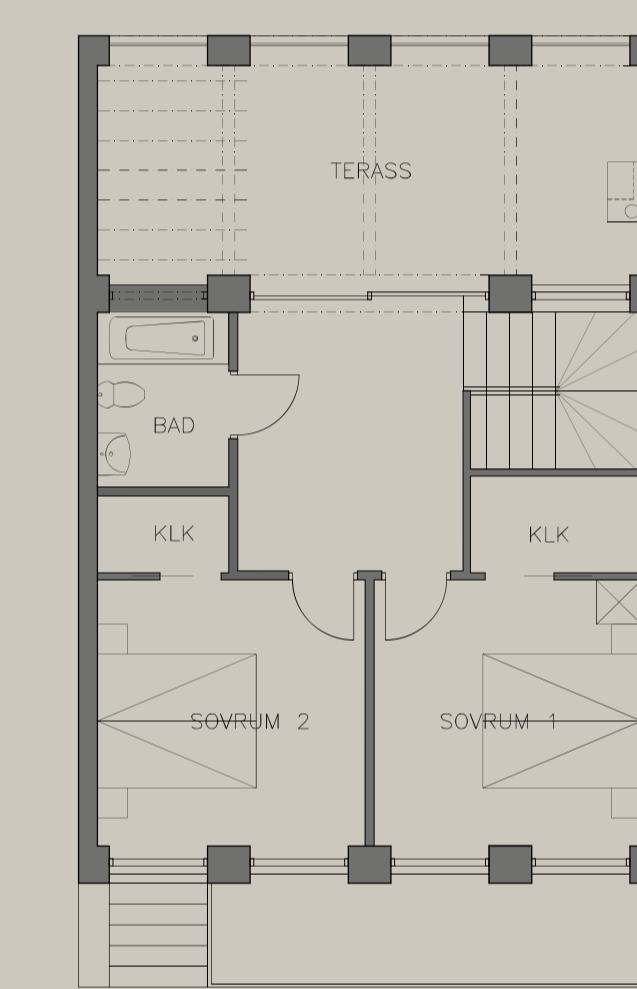
HUS A



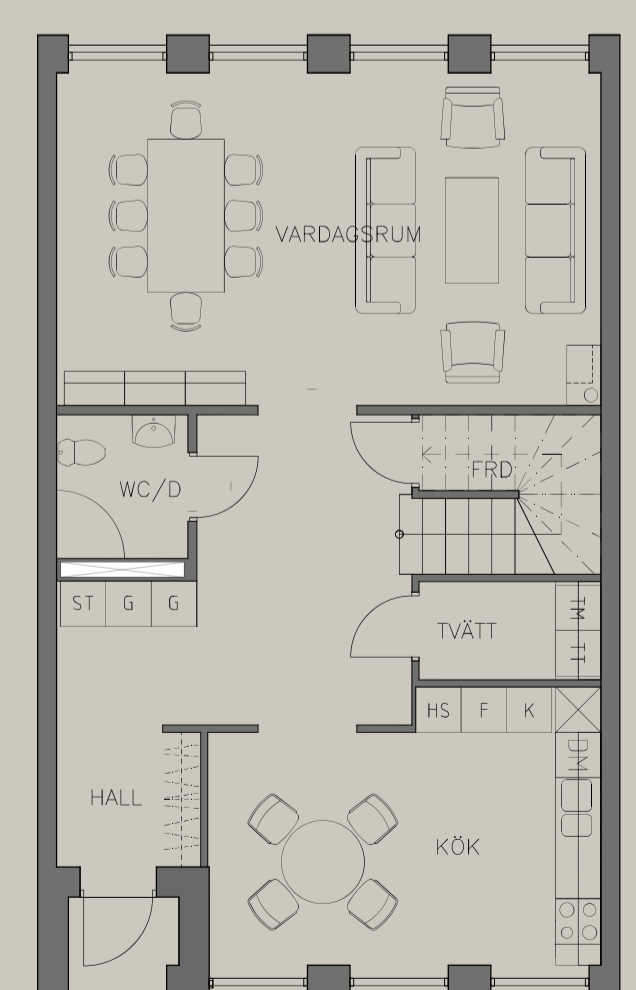
PLAN LÄGENHET (1) 1:100



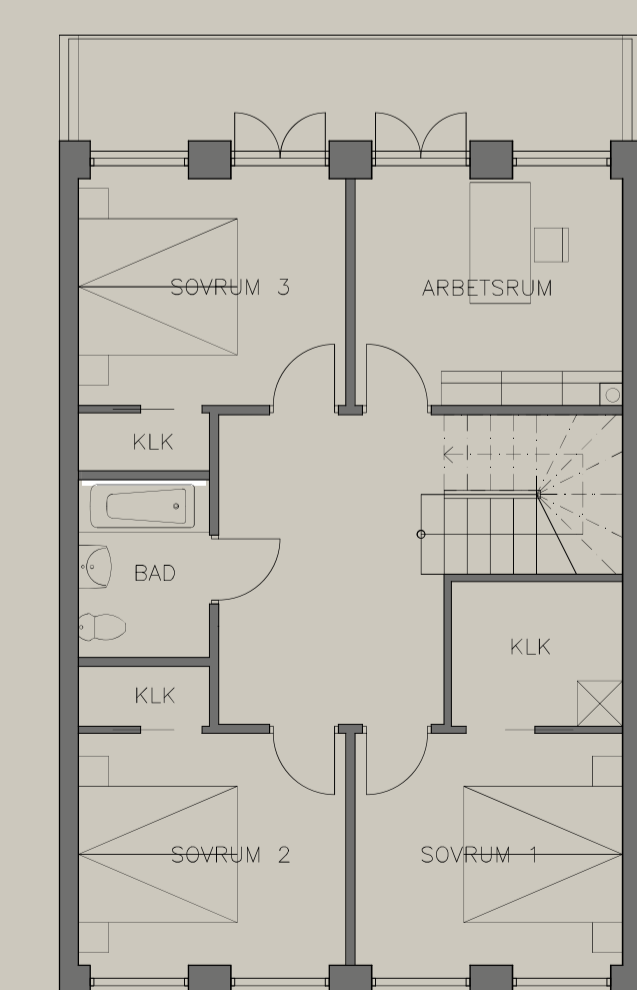
PLAN LÄGENHET (2) 1:100



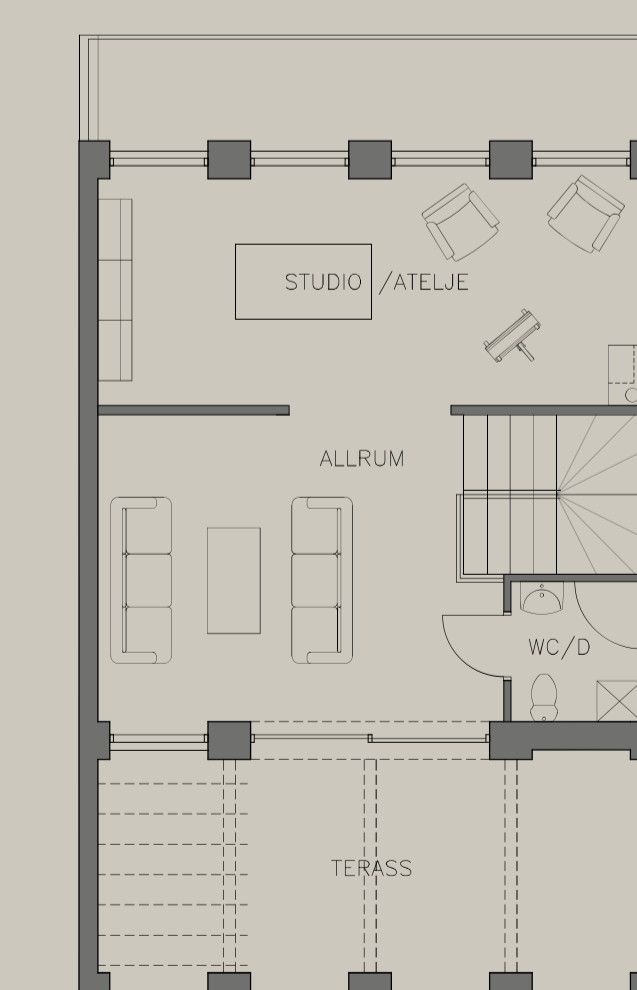
HUS B



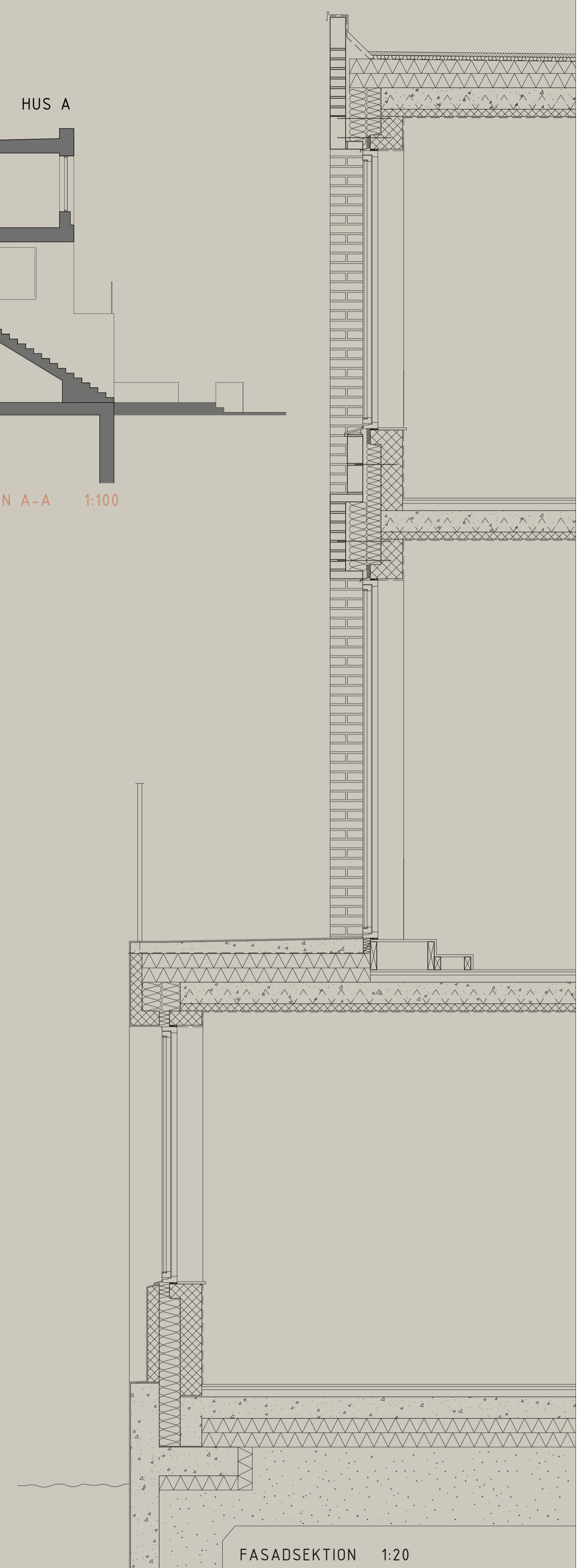
PLAN LÄGENHET (1) 1:100



PLAN LÄGENHET (2) 1:100



PLAN LÄGENHET (3) 1:100



FASADSEKTION 1:20



FASADSNITT 1:20