

INSULA

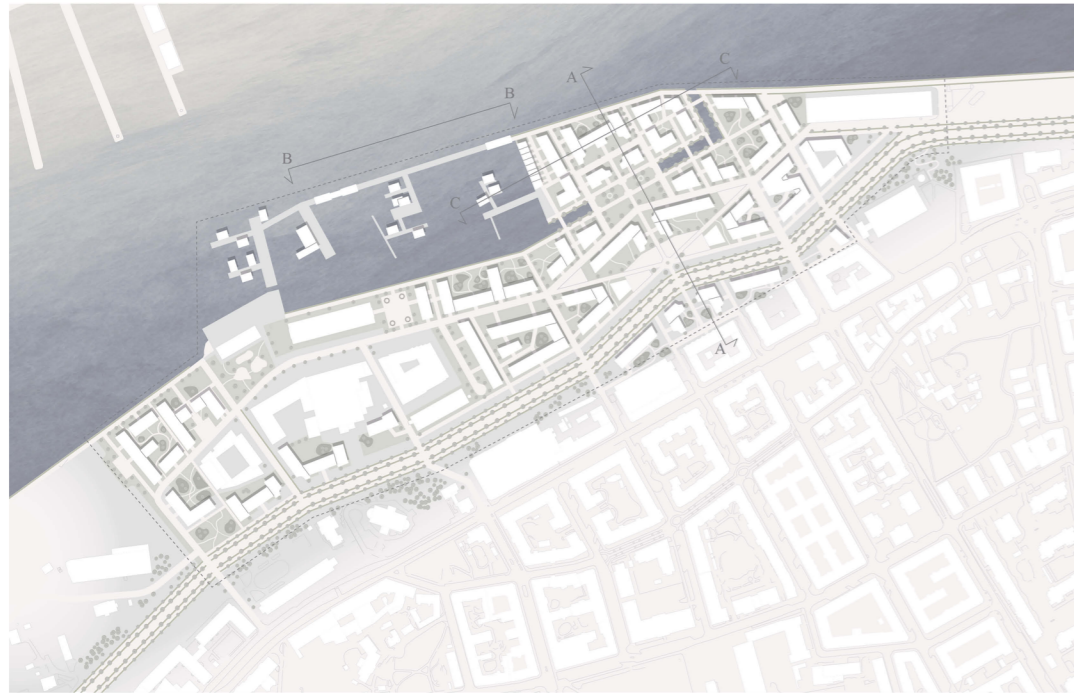
KANDIDATARBETE - SOFIE NOLANDER

Platsen för projektet är Fiskhamnen i Göteborg, ett industriområde med över hundra års historia inom fiskhandel. Området har goda förutsättningar för transport och varuhantering, men dagens industribyggnader fungerar samtidigt som en barriär mellan vattnet och stadsdelen Majorna, på andra sidan Oscarsleden.

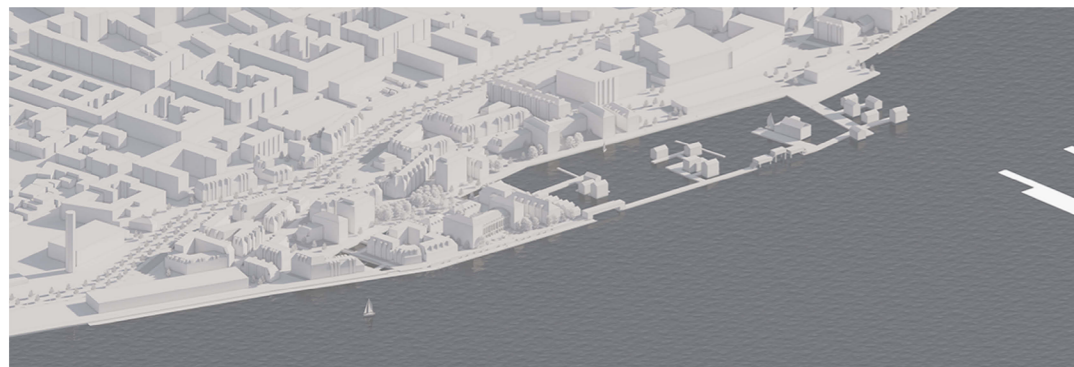
Majorna har en tydlig rutnätsstruktur med siktlinjer som ger god orienterbarhet. För att behålla den karaktären har rutnätet förlängts ner mot vattnet i det nya området. På så sätt upplevs det nya som en förlängning snarare än ett avskilt område. Ett viktigt mål har varit att undvika känslan av "vi och dem", vilket ofta uppstår när nya stadsdelar skiljs tydligt från de befintliga.

Det finns planer på att omvandla Oscarsleden till en boulevard, vilket ger möjlighet att bygga bostäder närmare vattnet och knyta samman stadsdelarna på ett naturligt sätt. Genom förbättrade förbindelser, som fler övergångar och mer jämnt fördelade passager, kan barriäreffekten minska och öka tillgängligheten.

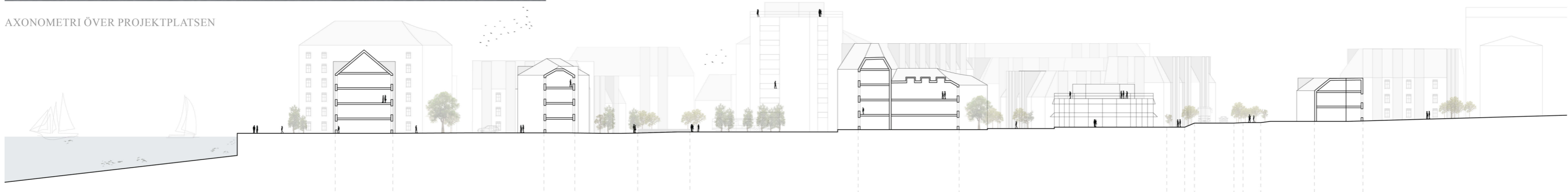
Genom att planera ny bebyggelse på båda sidor av den framtida boulevarden, samt skapa offentliga platser och verksamheter längs vägen, stärks kopplingarna över gränserna.



STRUKTURPLAN
SKALA 1:4000 (A1) 1:8000 (A3)



AXONOMETRI ÖVER PROJEKTPLATSEN



SEKTION A-A
SKALA 1:400 (A1) 1:800 (A3)



ILLUSTRATIONSPLAN
SKALA 1:1000 (A1) 1:2000 (A3)

Närhet till vattnet ger möjlighet till unika boendemiljöer, småbåtshamnar och sociala mötesplatser. En variation av byggnadstypologier har införts för att skapa en blandning av funktioner och målgrupper, vilket stärker områdets identitet och attraktionskraft.

Det nya området samspelar med omgivningen genom att anpassa byggnadsvolymernas skala, placering och orientering till närliggande landmärken och gatustruktur. För att skapa ett eget landmärke för det nya området har ett bibliotek placerats ut med vattnet och i slutet av en viktig siktlinje. Det blir en avslutande punkt i stadsbilden och som en kulturell nod för området.

"Architecture is imagined and, when built, shapes us."
- Ian Ritchie

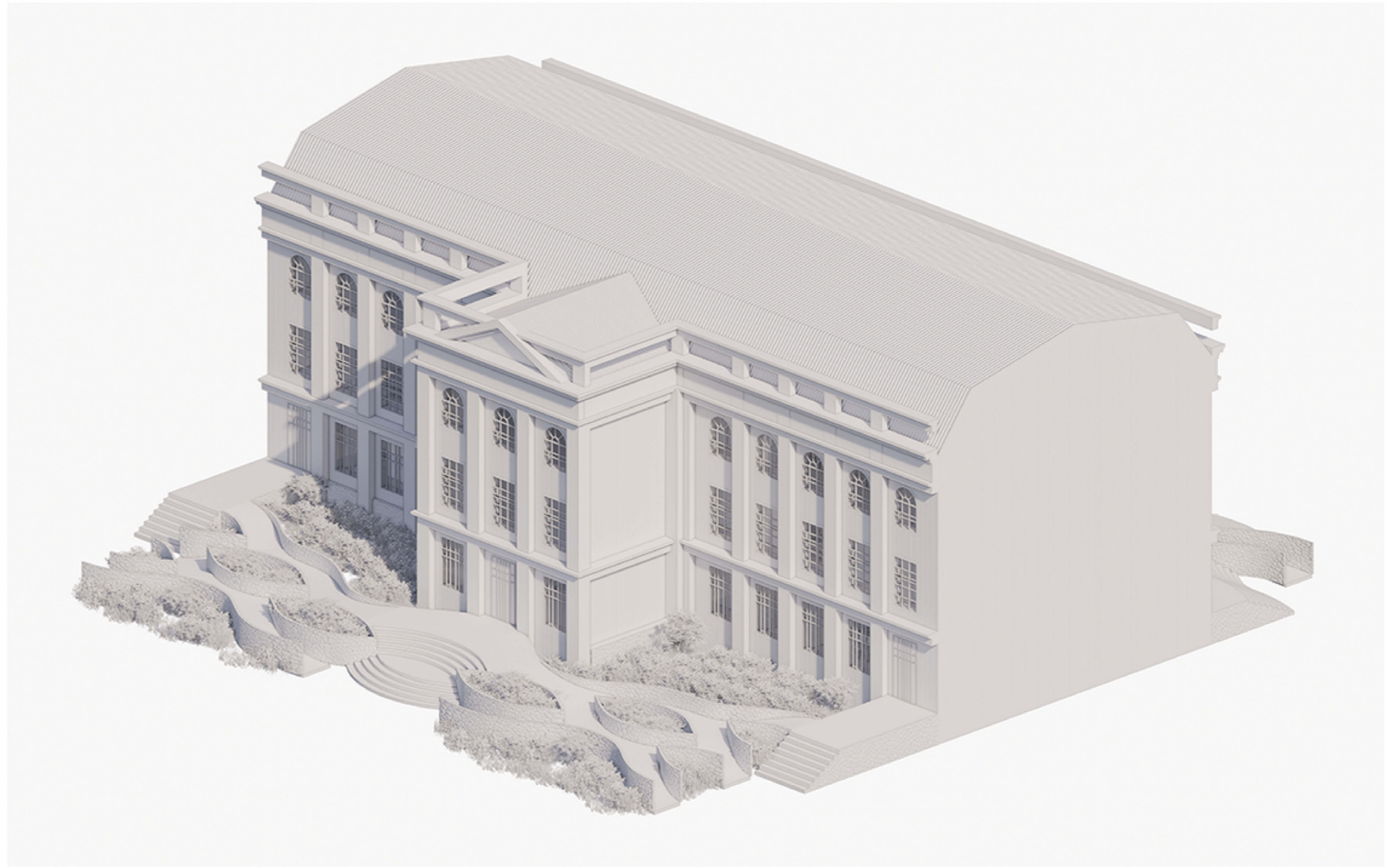
Hjärnan använder alla sinnen i avläsandet av miljöer som gör att det är flera faktorer som påverkar människans uppfattning. Dopamin och opiat produceras i hjärnan om en person ser på bland annat symmetri, mönster eller proportioner som personen är bekant med. När mönster eller symmetri upplevs upprepande utan något avslut börjar hjärnan sluta registrera sambandet. Det måste alltså vara till viss del avvikande för att behålla den kognitiva stimuleringen.

Från exteriören till interiören av byggnadsvolymen har dessa tankar följt med i processen och utförts i olika skalar. Eftersom arkitektur (bör) upplevas i en tre dimensionell verklighet, ändras personers uppfattning av proportioner under rörelsen i rummet, på grund av binokulär disparitet. Därför har symmetri, mönster och proportioner använts i olika skalar för att bemöta betraktaren i olika situationer. Som från fasaden till dörren, till stolen och bokhyllan.

Behov ändras flytande och kan ställa andra krav på en byggnad. Därför är den här byggnaden utformad på ett sätt som möjliggör fler än en funktion. Genom enkla ändringar går det att forma om biblioteket till ett kontor.



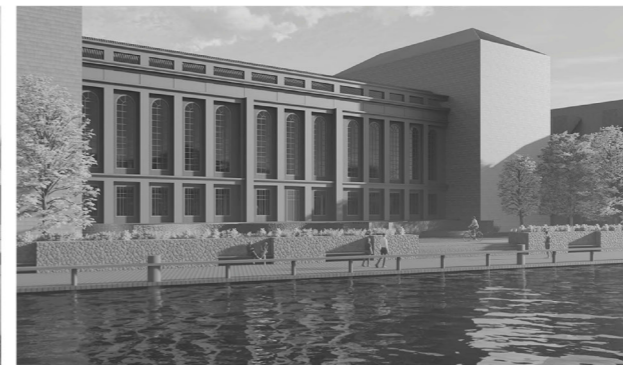
SITUATIONSPLAN
SKALA 1:400 (A1) 1:800 (A3)



AXONOMETRI ÖVER BYGGNADSVOLYM
INGEN SKALA



VY MOT NORD ÖST ÖVER BOSTADSHUS



VY MOT SYD, BIBLIOTEKSBYGGNAD



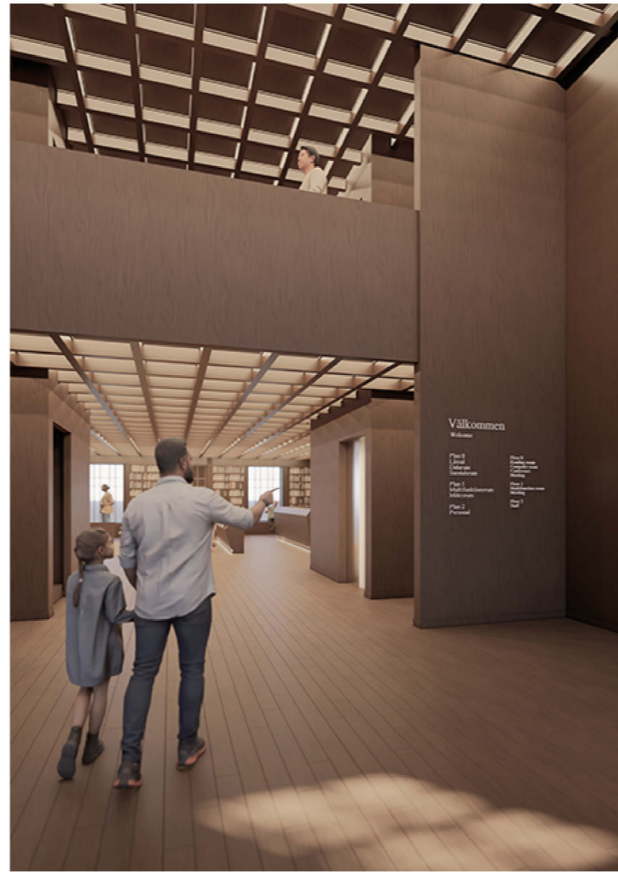
VY MOT SYD ÖST, ÖVER VATTNET



SEKTION B-B
SKALA 1:400 (A1) 1:800 (A3)



PERSPEKTIV I MULTIFUNKTIONSRUM



PERSPEKTIV I ENTRÉN



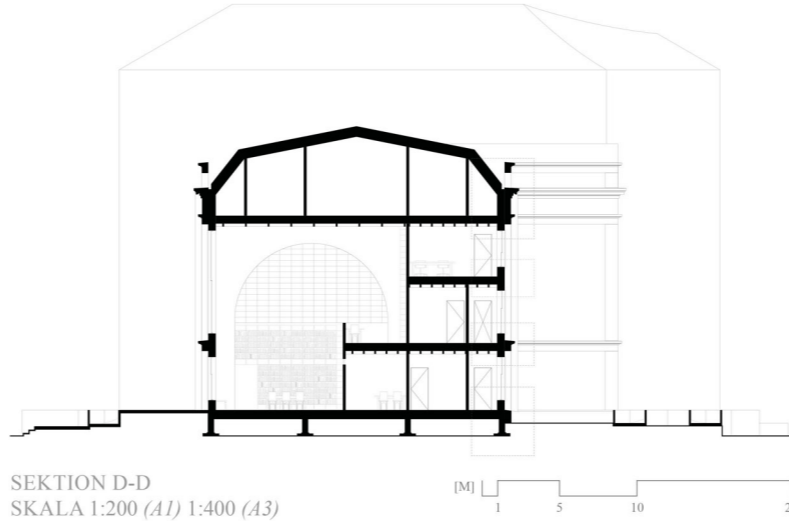
PERSPEKTIV MOT RECEPTIONEN



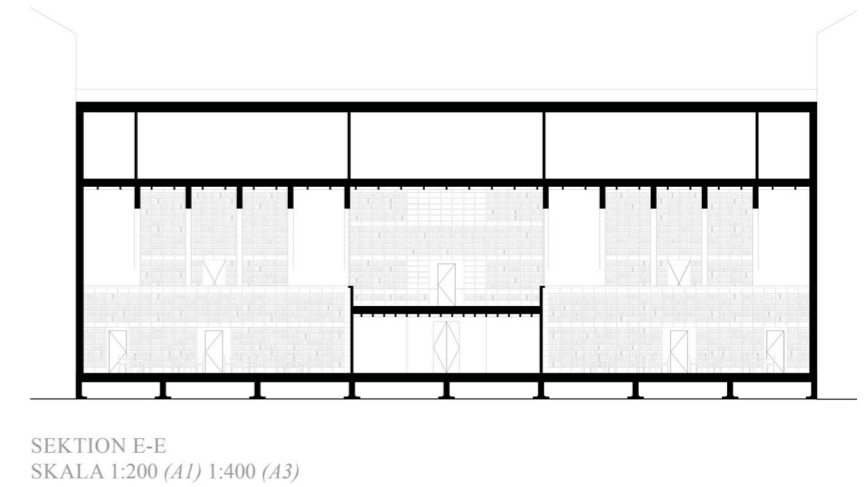
PERSPEKTIV I VÄSTRA LÄSSALEN



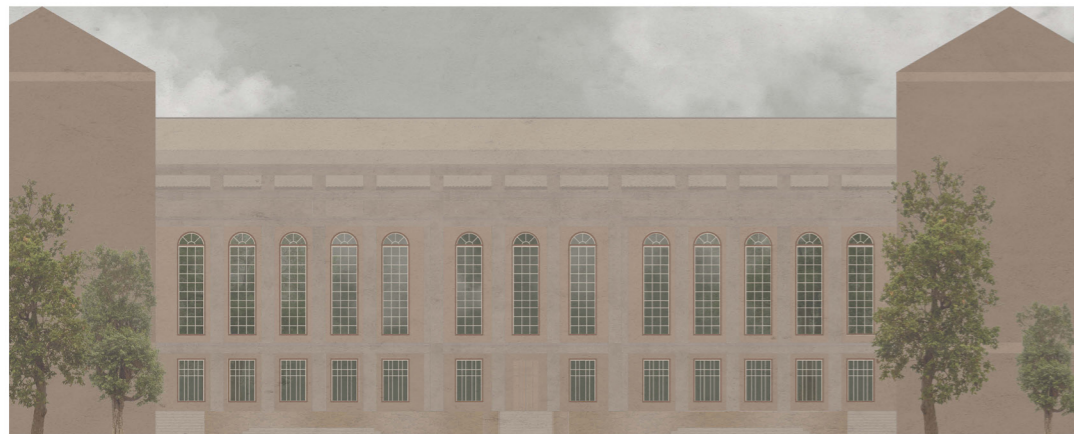
FASAD SYD
SKALA 1:200 (A1) 1:400 (A3)



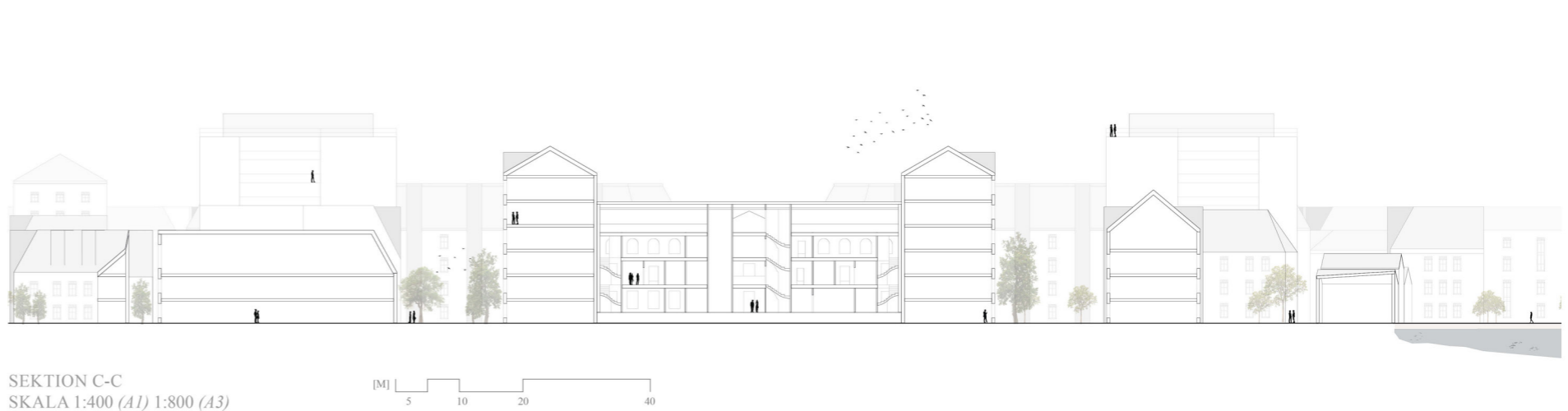
SEKTION D-D
SKALA 1:200 (A1) 1:400 (A3)



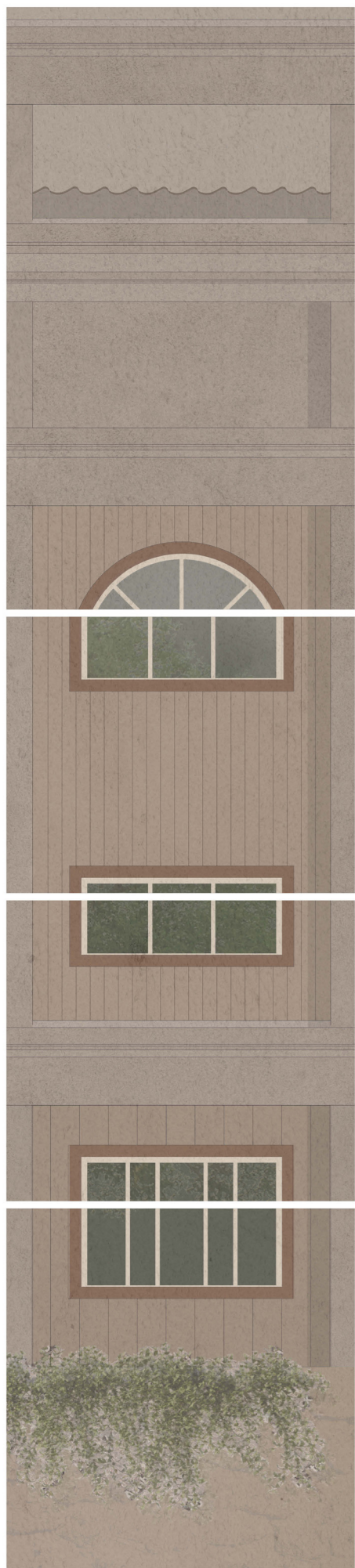
SEKTION E-E
SKALA 1:200 (A1) 1:400 (A3)



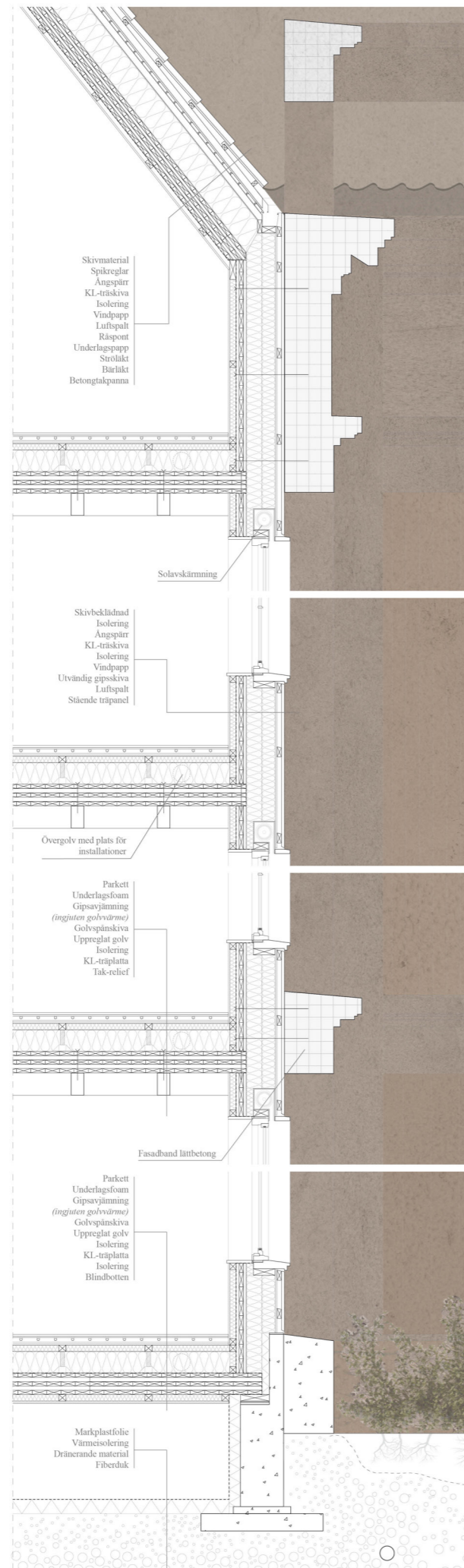
FASAD NORR
SKALA 1:200 (A1) 1:400 (A3)



SEKTION C-C
SKALA 1:400 (A1) 1:800 (A3)



FASADUTSNITT & PRINCIPSEKTION
SKALA 1:20 (A1) 1:40 (A3)



Skivmaterial
Spikreglar
Ångspärr
KL-träskiva
Isolering
Vindspapp
Luftspalt
Räspont
Underlagspapp
Sirellått
Bärått
Betongtakpanna

Solvskärmning

Skivbeklädnad
Isolering
Ångspärr
KL-träskiva
Isolering
Vindspapp
Utvändig gipskiva
Luftspalt
Stående träpanel

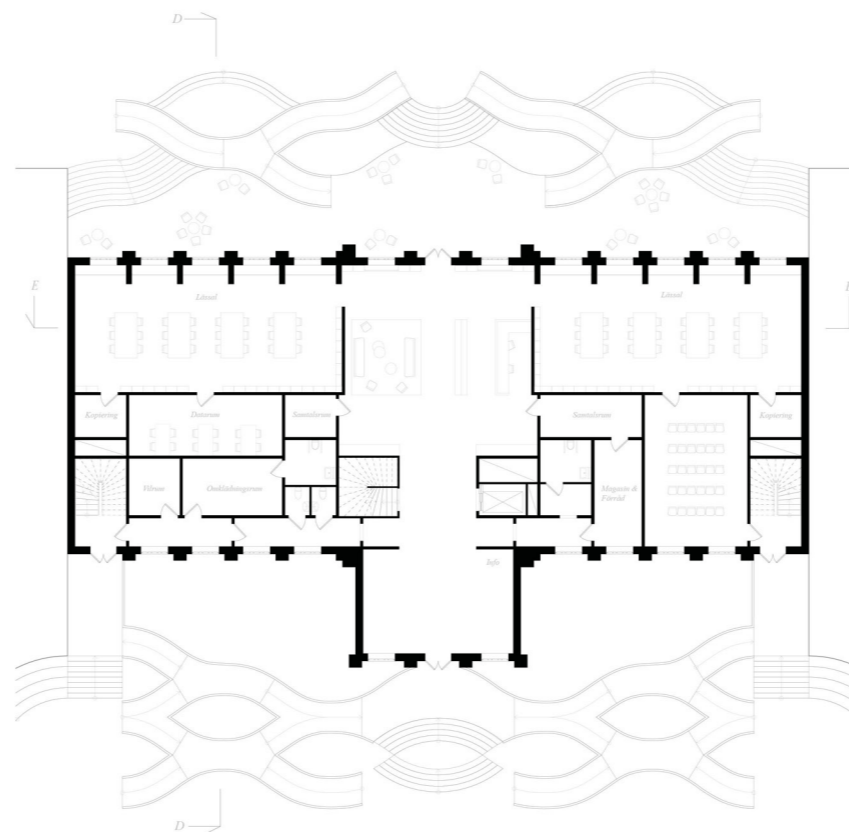
Övergovt med plats för installationer

Parkett
Underlagsfoam
Gipsavjämning
(inguten golvvärme)
Golvspånskiva
Uppreglat golv
Isolering
KL-träplatta
Tak-relief

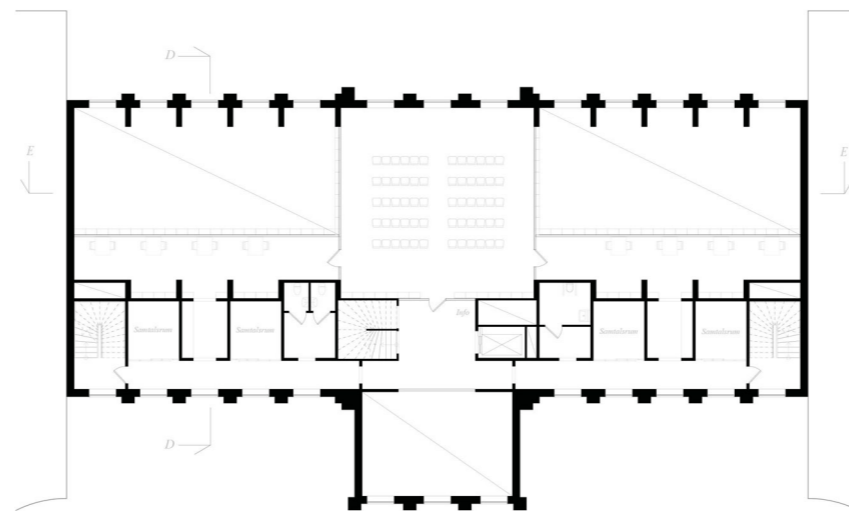
Fasadband lättbetong

Parkett
Underlagsfoam
Gipsavjämning
(inguten golvvärme)
Golvspånskiva
Uppreglat golv
Isolering
KL-träplatta
Isolering
Blindbotten

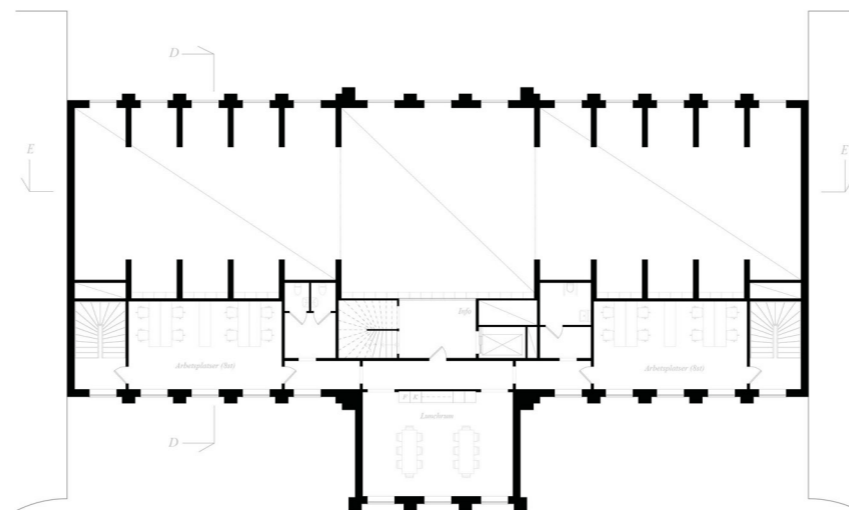
Markplastfole
Värmeisolering
Dränerande material
Fiberduk



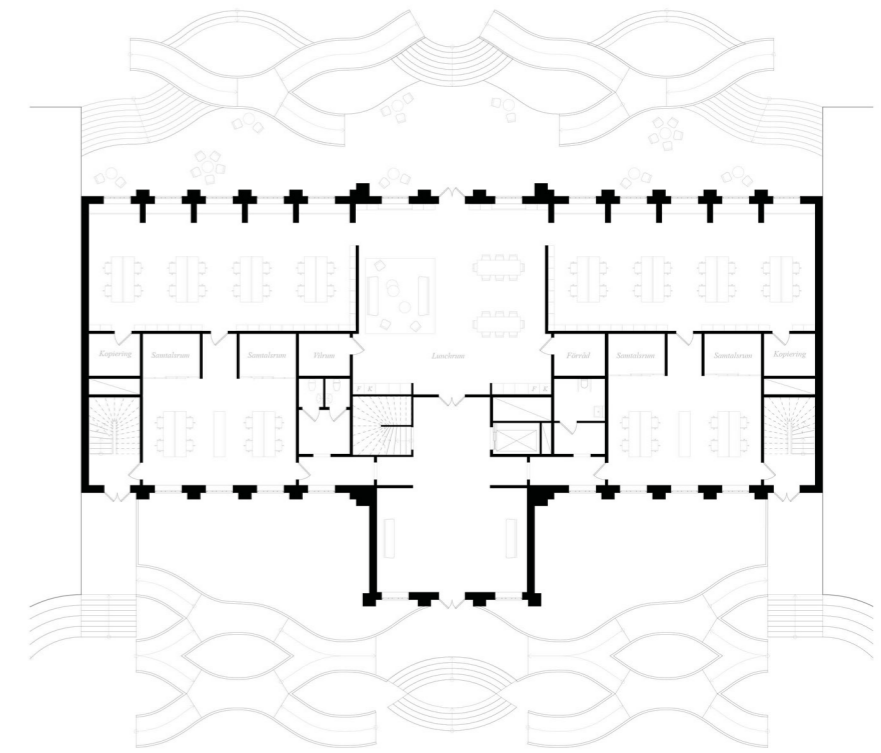
PLAN 0 BIBLIOTEK
SKALA 1:200 (A1) 1:400 (A3)



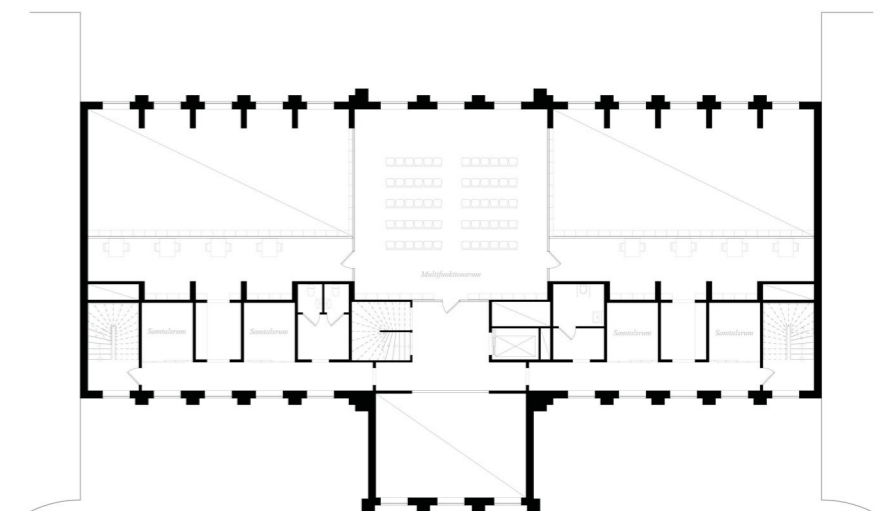
PLAN 1 BIBLIOTEK
SKALA 1:200 (A1) 1:400 (A3)



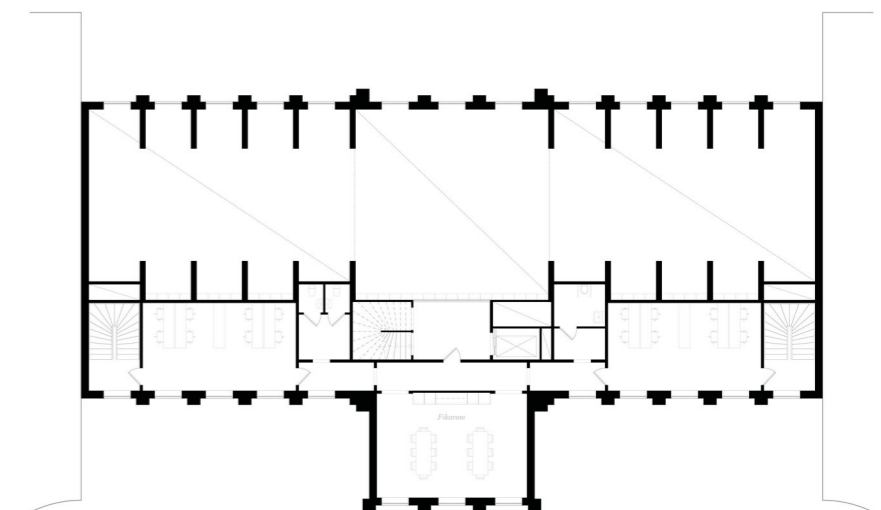
PLAN 2 BIBLIOTEK
SKALA 1:200 (A1) 1:400 (A3)



PLAN 0 KONTOR
SKALA 1:200 (A1) 1:400 (A3)



PLAN 1 KONTOR
SKALA 1:200 (A1) 1:400 (A3)



PLAN 2 KONTOR
SKALA 1:200 (A1) 1:400 (A3)