

FISKHAMNENS KVARTERSSTAD

Stadsbyggnadsförslag

ARKX06

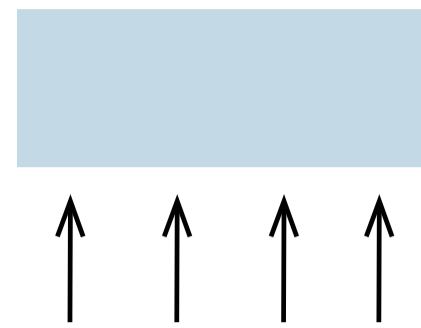
Lisa Skoglund

2025



SITUATIONSPLAN

Skala 1:4000 (A1) 1:8000 (A3)



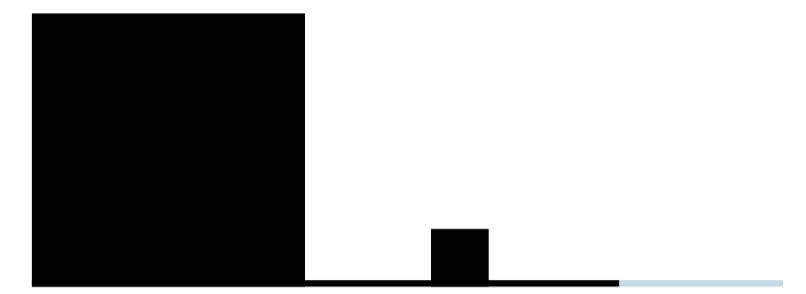
KOPPLING TILL BEF.OMRÅDE

Min första grund idé handlar om kopplingen/ övergången från Majorna ner till det nya området. Vägmonstret som finns i Majorna idag dras ner i hamnen, vilket skapar siktlinjer hela vägen ner till vattnet. Vattnet skapar därmed en ritning i vägarna som går från syd till nord. I det rutnär av vägar som skapades placeras kvartershus för att ytterligare knyta ihop området och få övergången att upplevas som nästintill sömlös.



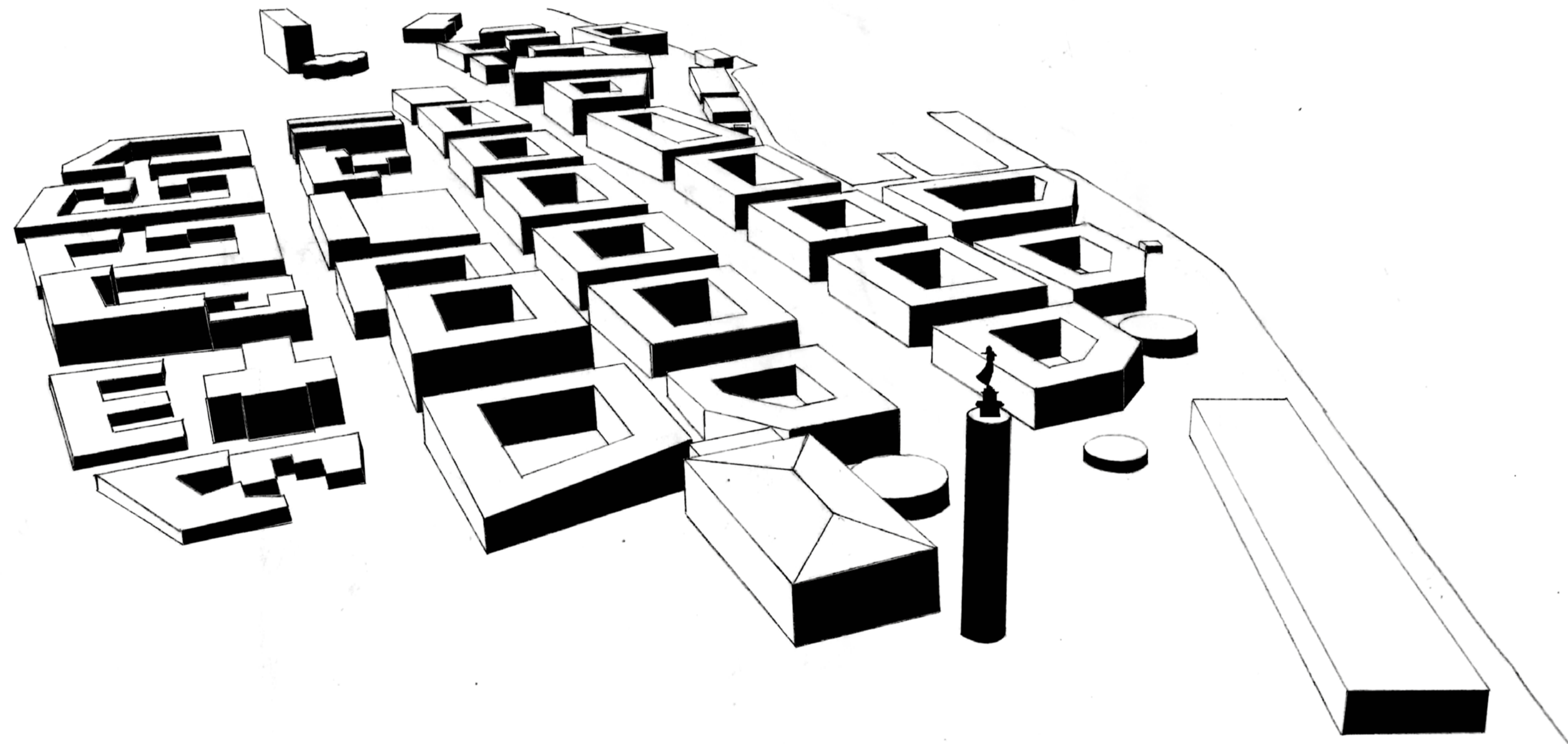
GRÖNT KAJSTRÅK

Min andra idé är att skapa ett grönt stråk längs kajen. Man upplever längs kajpromenaden närvaron av både grönska och vattnet. Något som känns viktigt att gestalta i detta område är hur promenaden från Majorna ner till vattnet upplevs. Jag ser kajen som en slutdestination där folk vill stanna till och kanske sätta sig i gräset under träden, åtminstone en solig dag när det inte blåser allt för mycket. Kajen är den tydligt publika plats för alla medan innergårdarna är mer privata.



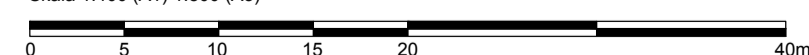
MINDRE SKALA VID VATTNET

Min tredje idé föddes ur likheterna jag såg mellan projektet och fiskesamhälle. Där byggdes sjöbodarna längs vattnet på bryggan och bostadshusen byggdes bakom. Därav de mindre husen längst kajen/grönstråket som kompletterar kvartershusen. Dessa små envåningshus är fyllda med verksamheter som till exempel glasskiosker, caféer eller butiker. Dessa små hus bidrar till en variation i typologi och skala. Detta skapar en nedtrappning mot vattnet och gör att kajen får behålla sin öppenhet men fortfarande aktiveras. Dessa verksamheter blir en möjlighet för folk att besöka kajen och ta del av utsikten över älven även en blåsig och regnig dag.



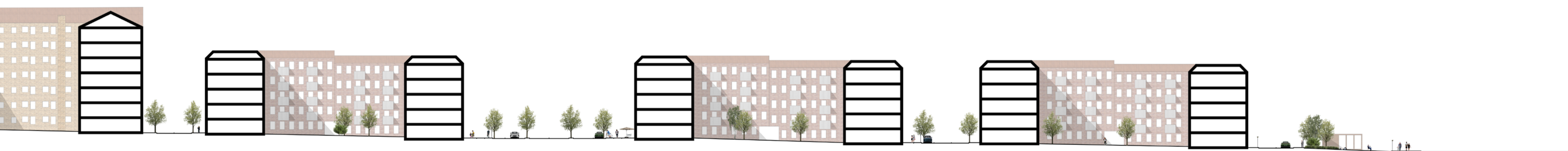
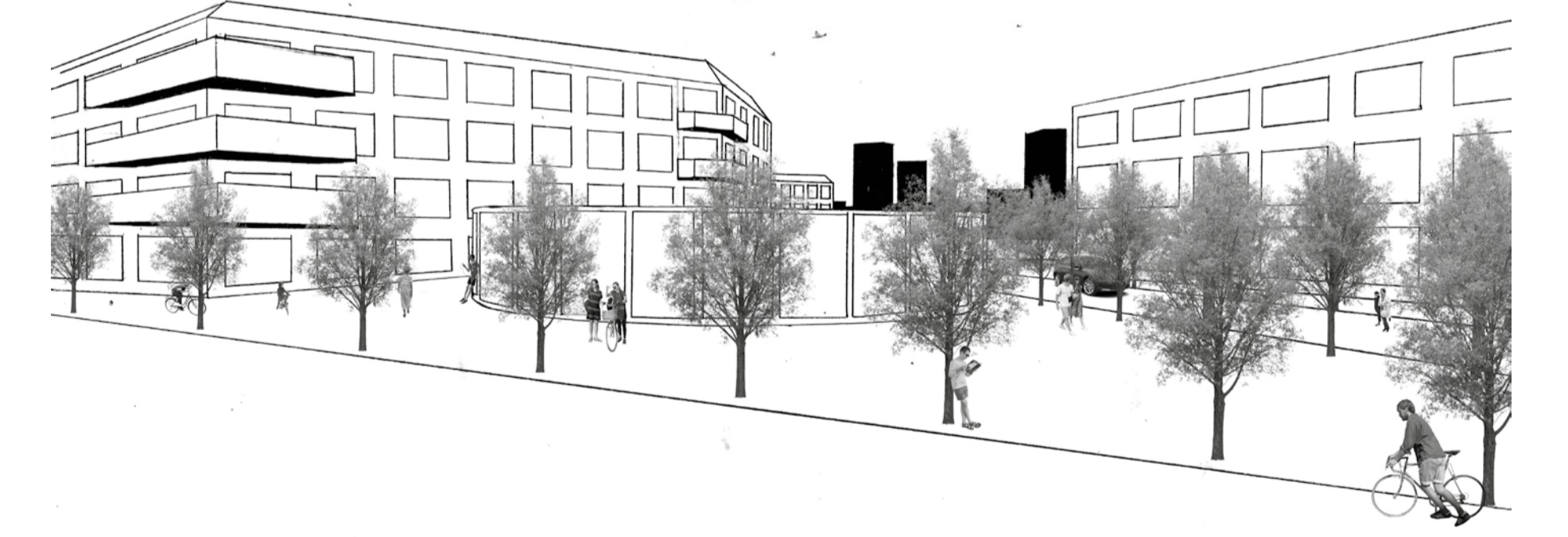
SEKTION A

Skala 1:400 (A1) 1:800 (A3)





ILLUSTRATIONSPLAN
 Skala 1:1000 (A1) 1:2000 (A3)
 0 10 20 30 40 50 100m



SEKTION B
 Skala 1:400 (A1) 1:800 (A3)
 0 5 10 15 20 40m

FISKHAMNENS KVARTERSSTAD

Byggnadsförslag

ARKX06

Lisa Skoglund

2025

PLACERING

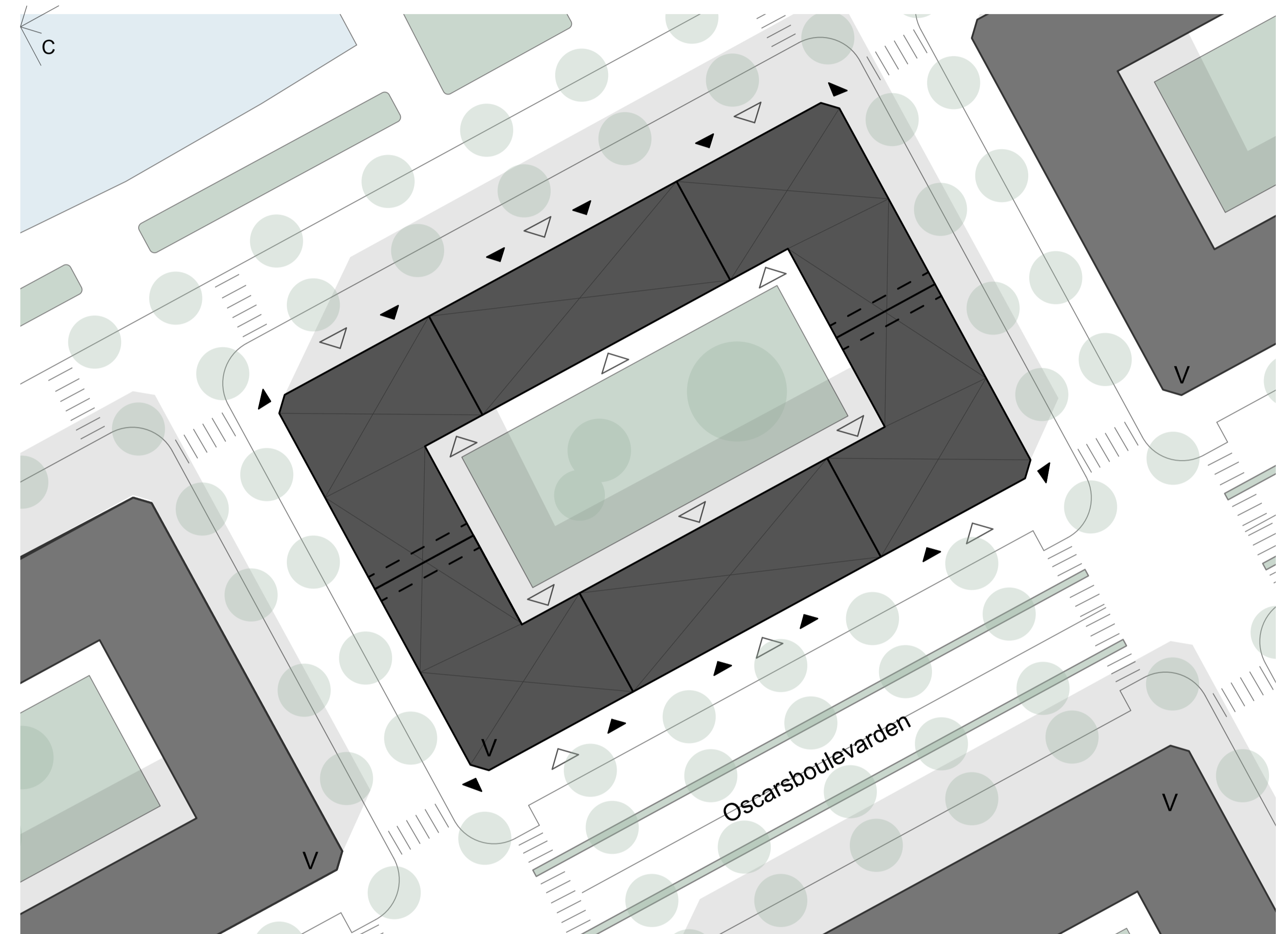
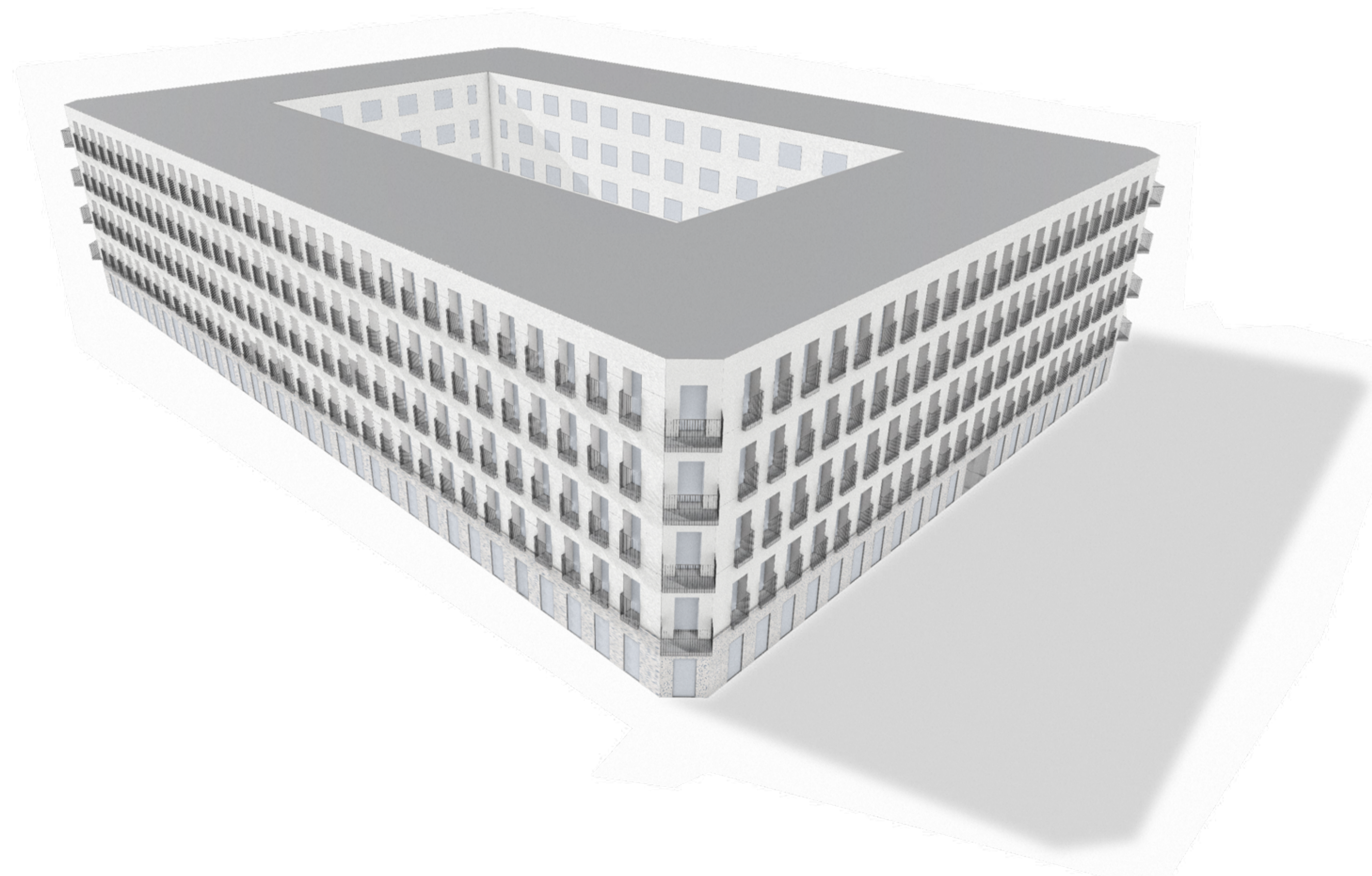
Kvartershuset ligger i området Fiskehamnen med Oscarsboulevarden söder om och kajpromenaden samt älven norr om. Både den norra och södra sidan av entréplanet fylls med verksamhetslokaler som kommer bli del av stadslivet längs boulevarden och kajpromenaden.

Byggnaden är primärt ett bostadshus men kan omvandlas till ett kontorshus vid förändring av normalplanet.

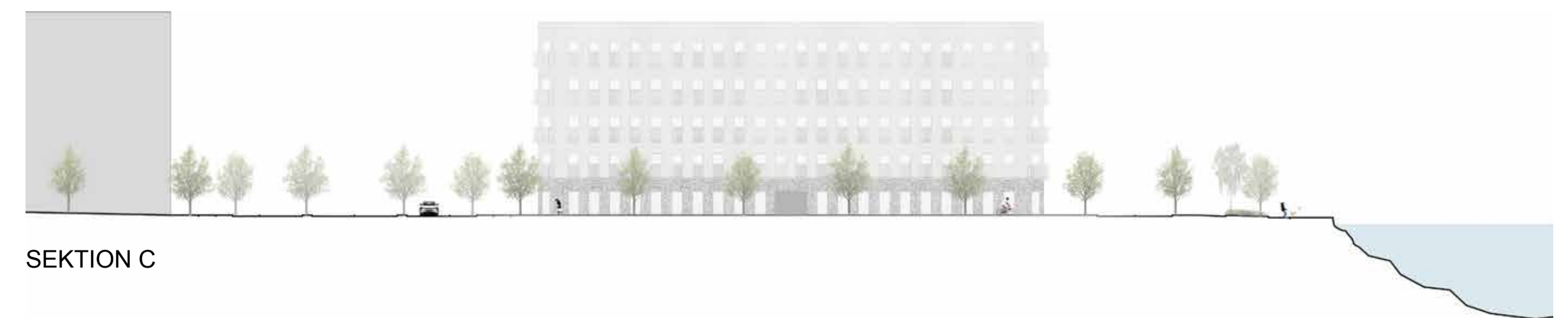
LÄGENHETER

Lägenheterna varierar i storlek baserat på det utbud som finns i området Majorna idag. Eftersom det finns en majoritet av tvåor gjordes istället större lägenheter men även ettor. Detta resulterade i 32 fyror, 16 femmor, 16 treor och 16 ettor.

Grunden för lägenhets- och rumsindelningen är baserad på ett 3.7 x 3.7 m grid. Detta skapar genomgående lägenheter med generella och anpassningsbara rum som kan förändras över tid. Dessa rum kan också slås ihop vid behov, till exempel om man vill ha ett större vardagsrum. Rums-konfigurationen skapar i flera av lägenheterna rum i fil både från ena fasaden till den andra och längs fasaderna. Tack vare de stora skjutdörrarna är lägenheternas öppenhet föränderlig, detta innebär också att ljus kan få strömma in i lägenheterna från två väderstreck då skjutdörrarna är öppna.



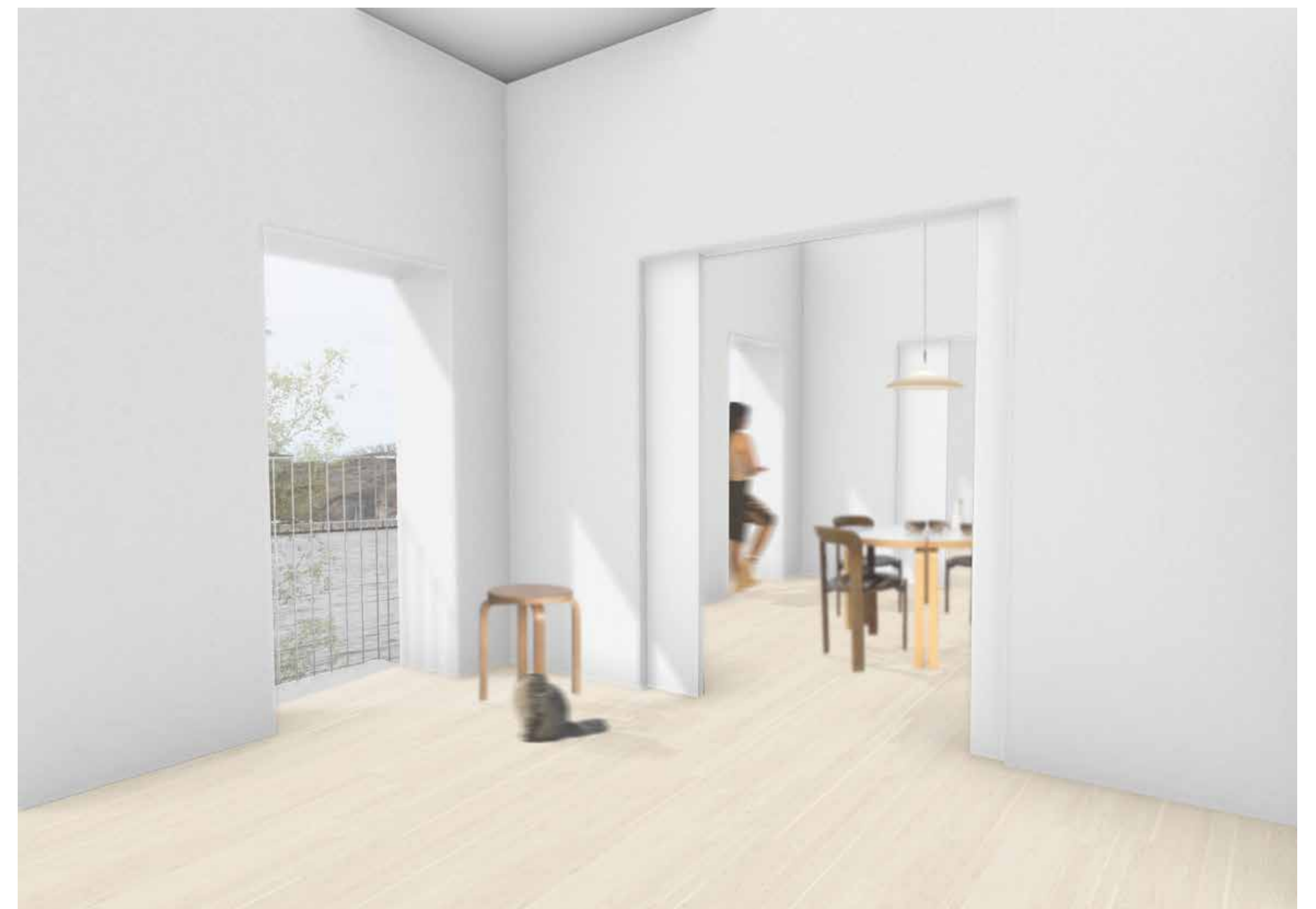
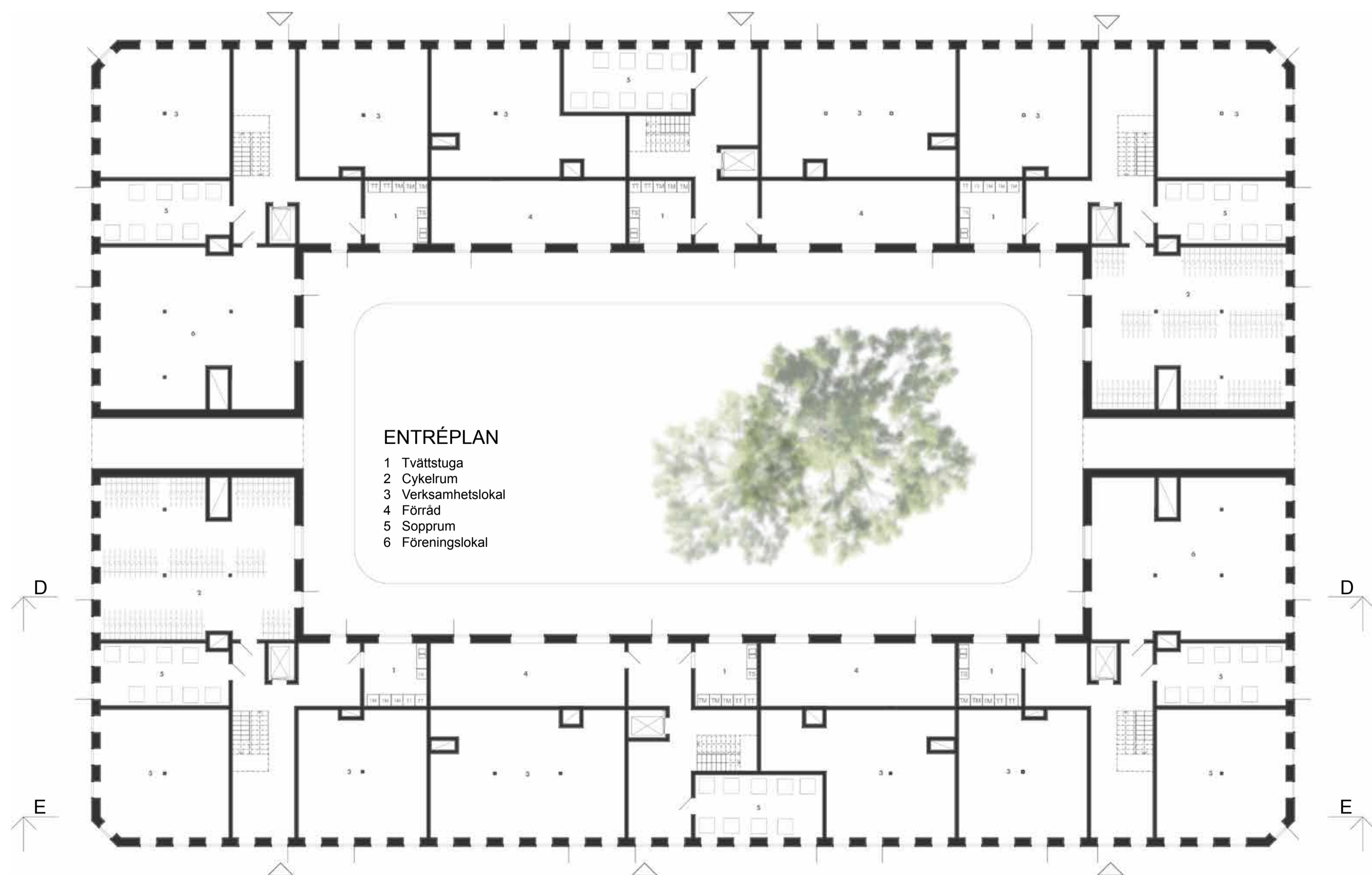
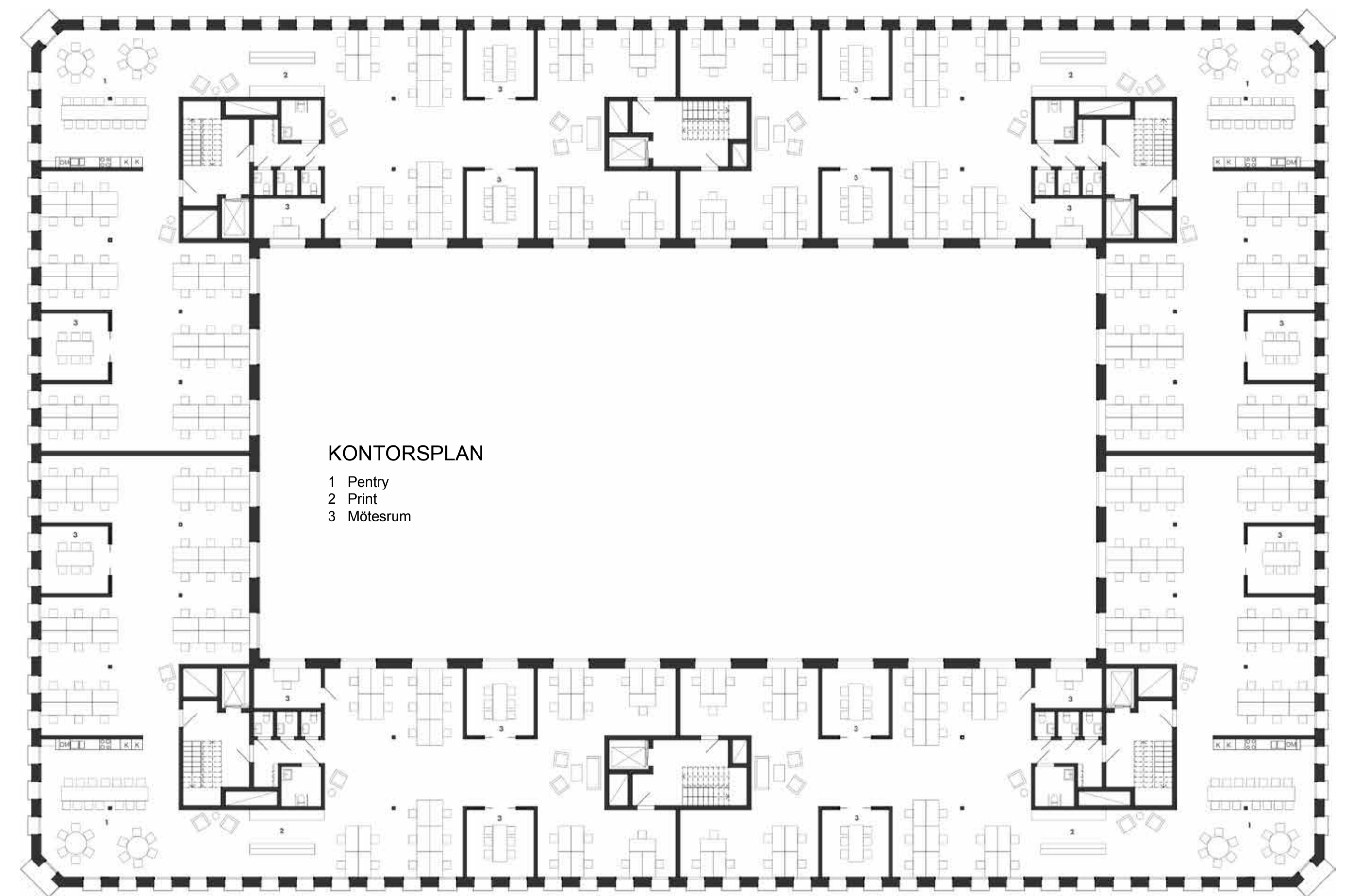
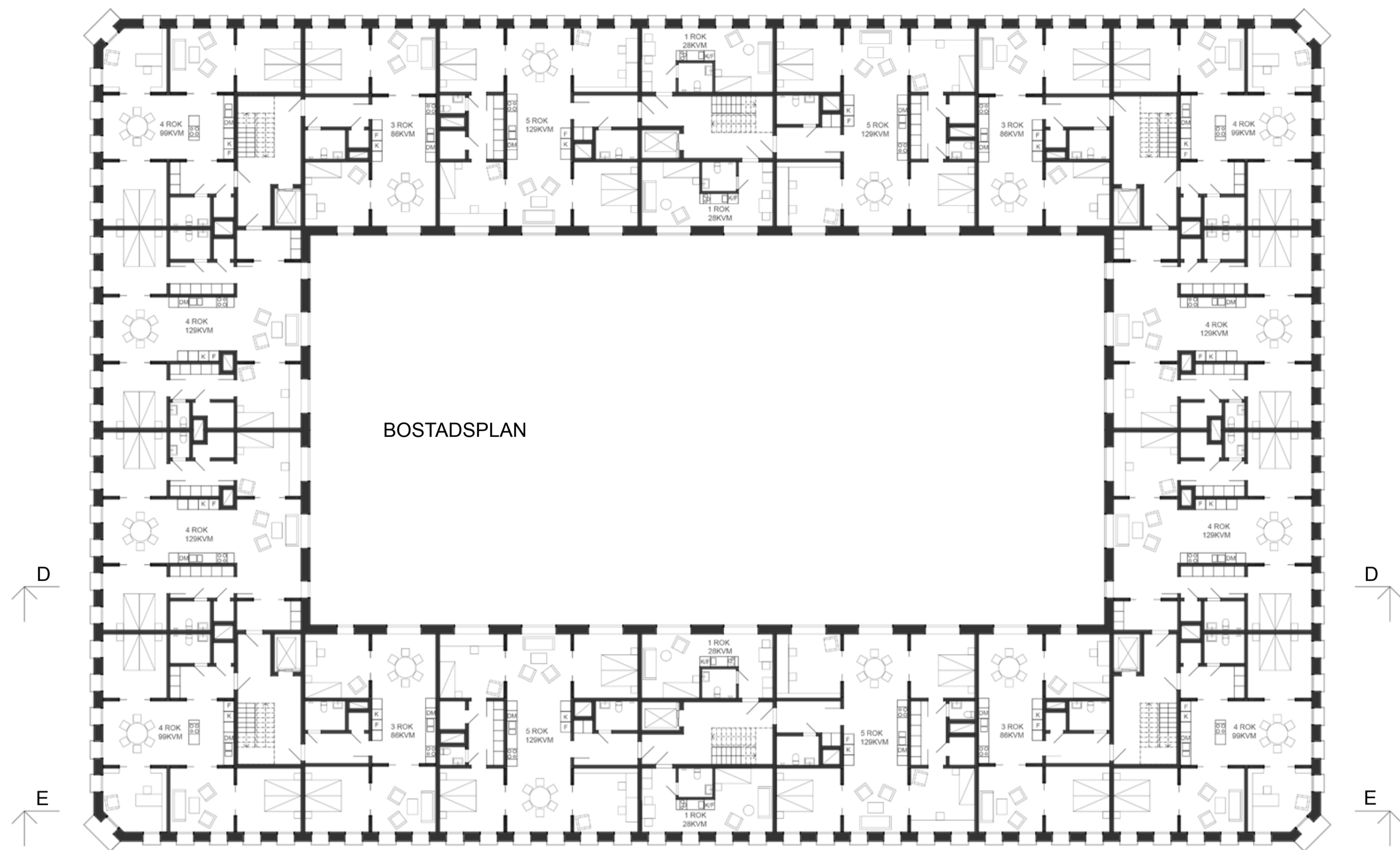
ILLUSTRATIONSPLAN



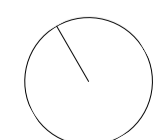
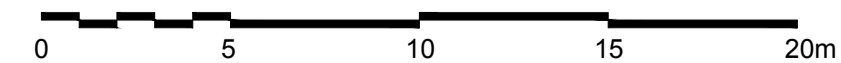
SEKTION C

SKALA 1:400 (A1) 1:800 (A3)

0 5 10 15 20 30 40m



SKALA 1:200 (A1) 1:400 (A3)

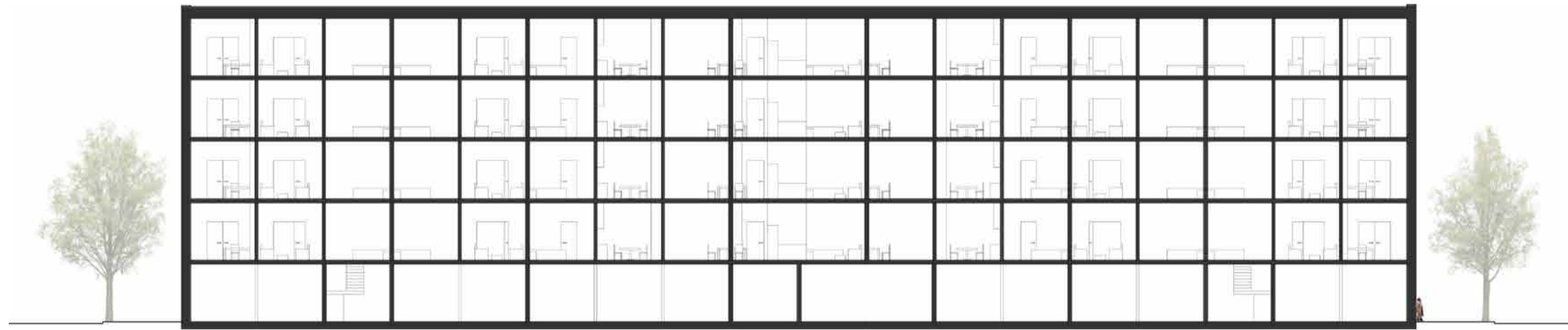




SEKTION D

Fasaderna ut mot gatorna är i entréplan klädda i terrazzoplattor för att markera att våningen fränksiljer sig. Resterande våningar är vit putsade för att låta terrazzon träda fram och för att det inte ska bli för många element med tanke på att dessa våningar har franska balkonger. Fönster placeringen har varit starkt påverkad av det interiöra gridet som fått följa med ut i fasad. Dörrarna till de franska balkongerna är placerade långt in i fasaden för att ge mer utrymme åt de franska balkongerna och för att framhäva de tjocka väggarna. I kontrast är fönsterna i entréplan placerade långt ut för att nischerna ska kunna utnyttjas som skyltfönster i verksamhetslokalerna. In mot gården är fasaderna helt vit putsade och fönsterna är större med en fönsterbröstning i sitthöjd.

Terrazzon i fasaden får också följa med in i trapphuset där golvet är i platsgjuten terrazzo.



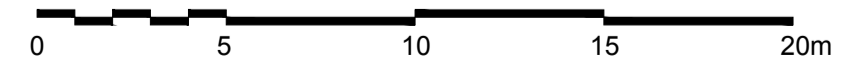
SEKTION E



FASAD MOT SYD

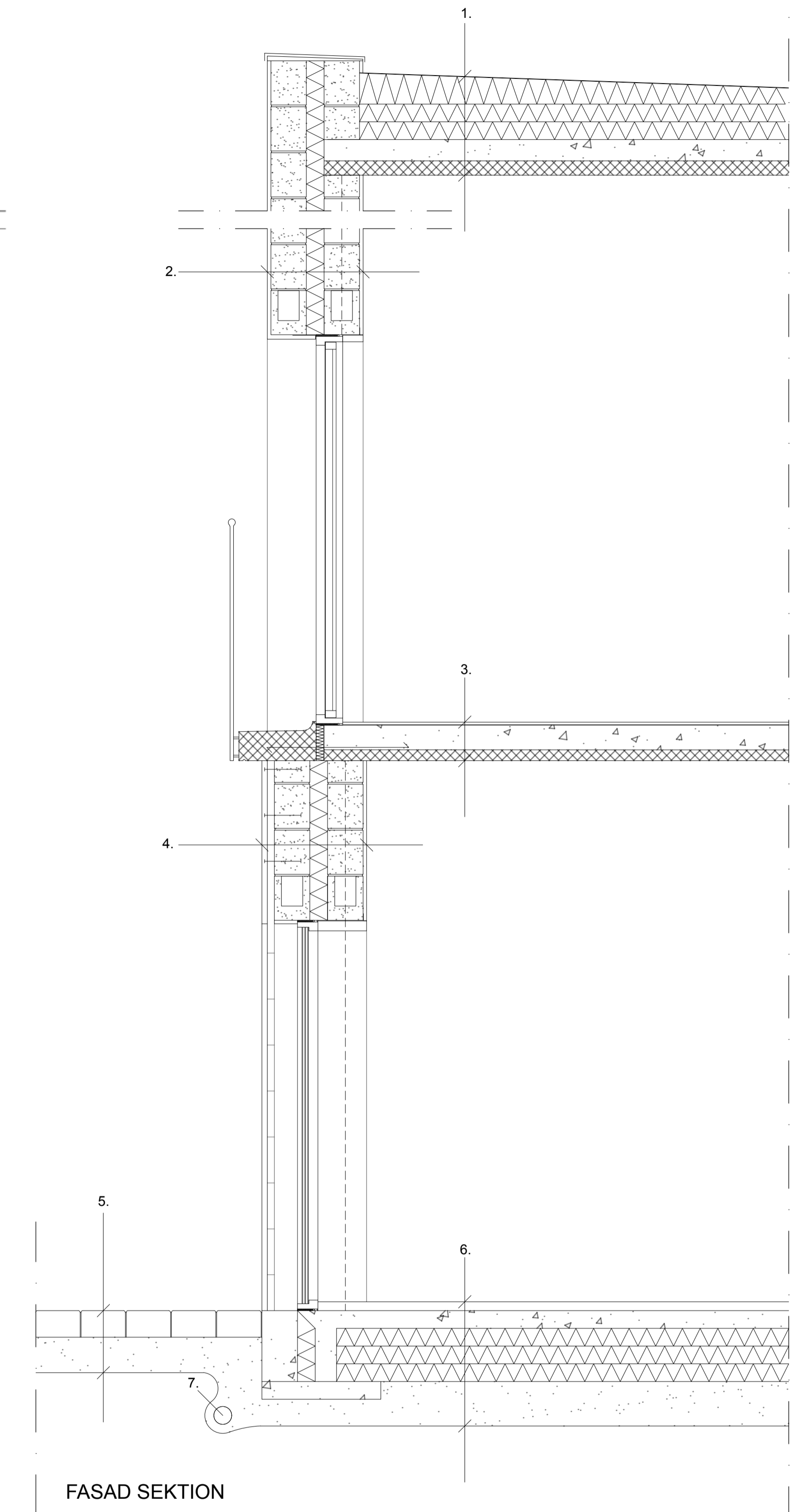


SKALA 1:200 (A1) 1:400 (A3)





FASAD UTSNITT



FASAD SEKTION

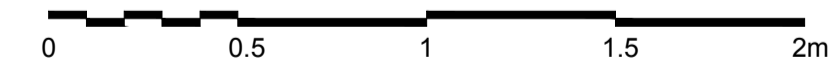


FASAD FÖRDJUPNING

Fasad fördjupningen består av tre olika förslag på hur den franska balkongen skulle kunna utformas. Här har balkongen sjutts ut i fasad, skjutts ut i sidorna eller bara legat i fönsterisichen. I de tre förslagen ser man hur skuggorna som bildas på fasaden påverkas av dessa olika förändringar.

Den slutgiltiga balkongutformningen valdes på grund av att den skapar mer utrymme på balkongen, så att till exempel en stol får plats. Att den skjuter ut från fasaden skapar också en skuggning. Trots att den skjuter ut från fasaden förhåller den sig till bredden av dörren och de mått som fönsterna har i entréplanet.

SKALA 1:20 (A1) 1:40 (A3)



- | | | | | | | |
|---------------|--|---------------|--|-------------------------|----------------------------|------------------|
| 1. Ytpapp | 2. Finputs | 3. 200 Betong | 4. Finputs | 5. 150 Gatsten | 6. 50 Plattsjuten terrazzo | 7. Dräneringsrör |
| 200 Isolering | 200 Lättbetong/ HEB 100 & 100 Lättbetong | 2 Golvpapp | 200 Lättbetong/ HEB 100 & 100 Lättbetong | 200 Drenerande material | 150 Betong | Dräneringsrör |
| 200 Betong | 100 Isolering | 15 Trägol | 100 Isolering | Fiberduk | 300 Isolering | |
| | 200 Lättbetong | | 200 Lättbetong | | 200 Drenerande material | |
| | 20 Tjockputs | | 40 Luftspalt | | Fiberduk | |
| | | | 30 Terrazzo | | | |