



AXONOMETRI STADSRUM

SKALA 1:4000 (A1) / 1:8000 (A3)



AXONOMETRI FLÖDEN

SKALA 1:4000 (A1) / 1:8000 (A3)

# FISKEHAMNSKAJEN

ACEX06 KANDIDATARBETE I ARKITEKTUR

SALLY KAALING

HANDLEDARE Johan Ljungmark

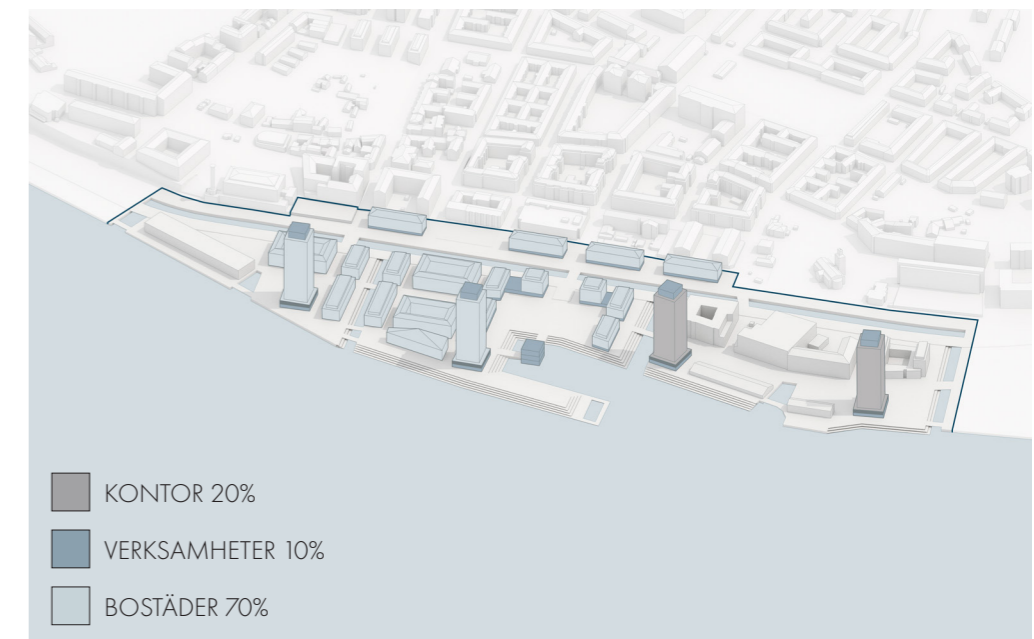
EXAMINATOR Mikael Ekegren

Följande stadsbyggnadsförslag är starkt inspirerat av Köpenhamn, mer specifikt Sydhavn, Krøyers Plads, Kødbyen och Broens gadekökken där vattnet, tegelarkitekturen och maten står i centrum. Identitetsskapande för området är utöver kanalerna de fyra punkthus som placerats på jämnt avstånd utmed kajkanten för att få ner skalan på de befintliga kontorsbyggnaderna som bevaras, samt rama in området. Genom att ge punkthusen en byggnadshöjd på antingen 20 eller 30 våningar kan områdets E-tal styras till 1,3 respektive 1,5. Samtliga ritningar och beräkningar som följer baseras på att punkthusen ritas som 30 våningar. Bärande idéer har varit att främja blågröna kvaliteter genom att tillgängliggöra vattnet i hela området. För att hantera översvämningssproblematiken ligger samtliga nybyggnationer, inklusive Oscarsboulevarden, på 3 meter över havsytan (se plushöjder i illustrationsplan). Höjdskillnaden från mark till havsytan hanteras genom bryggor som möter vattnet längst kajen.



BEBYGGELSESTRUKTURKARTA

SKALA 1:4000 (A1) / 1:8000 (A3)

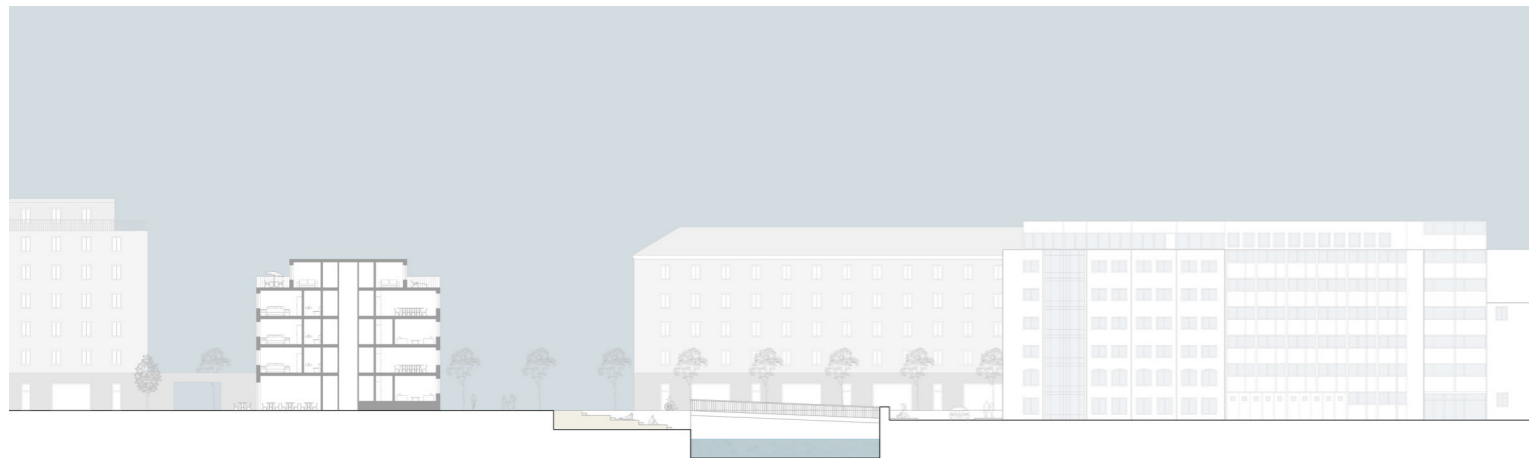


AXONOMETRI FUNKTIONER

SKALA 1:4000 (A1) / 1:8000 (A3)



VISUALISERING VY 2



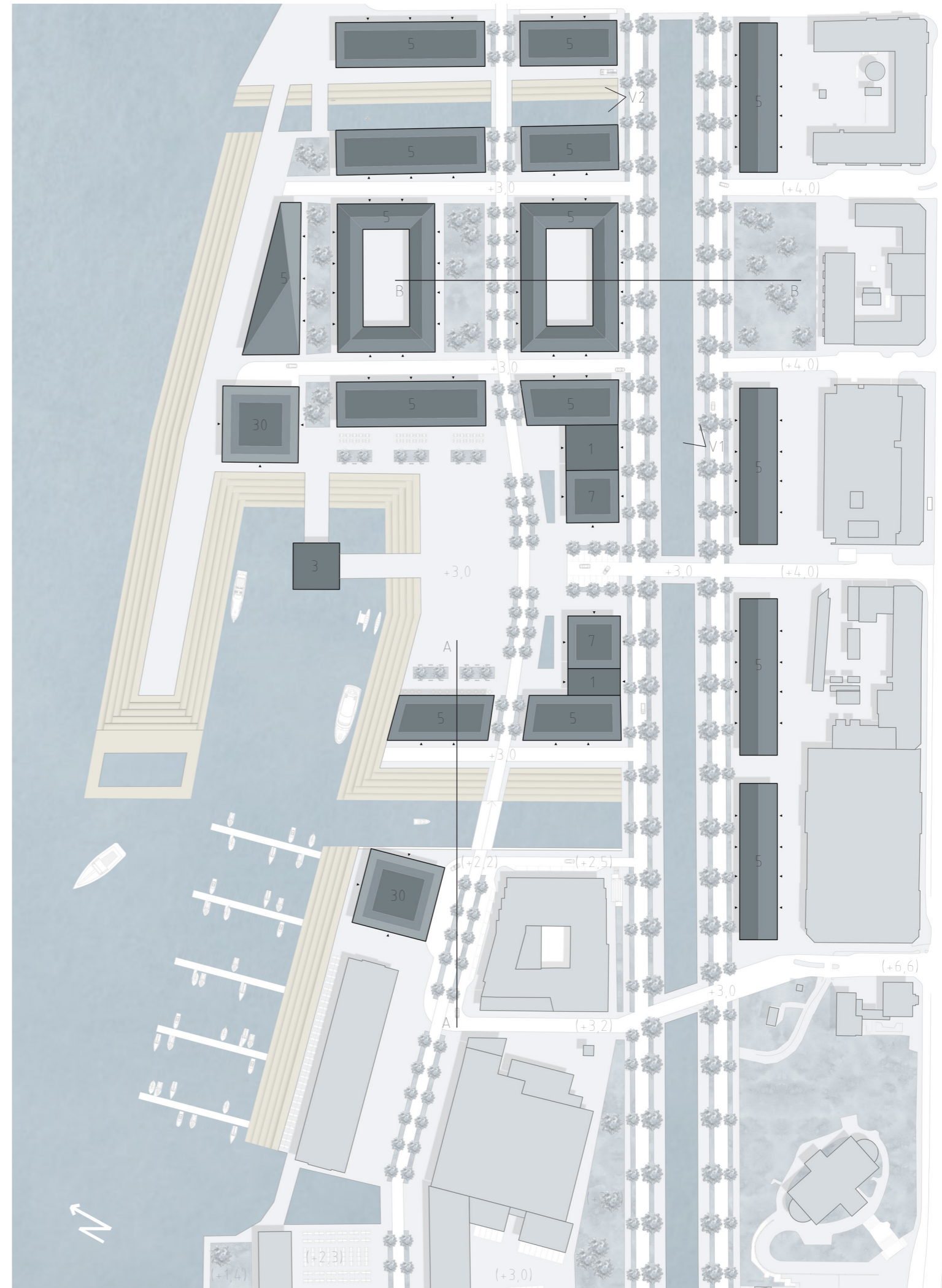
SEKTION A-A

SKALA 1:400 (A1) / 1:800 (A3)



SEKTION

SKALA 1:400 (A1) / 1:800 (A3)



ILLUSTRATIONSPLAN

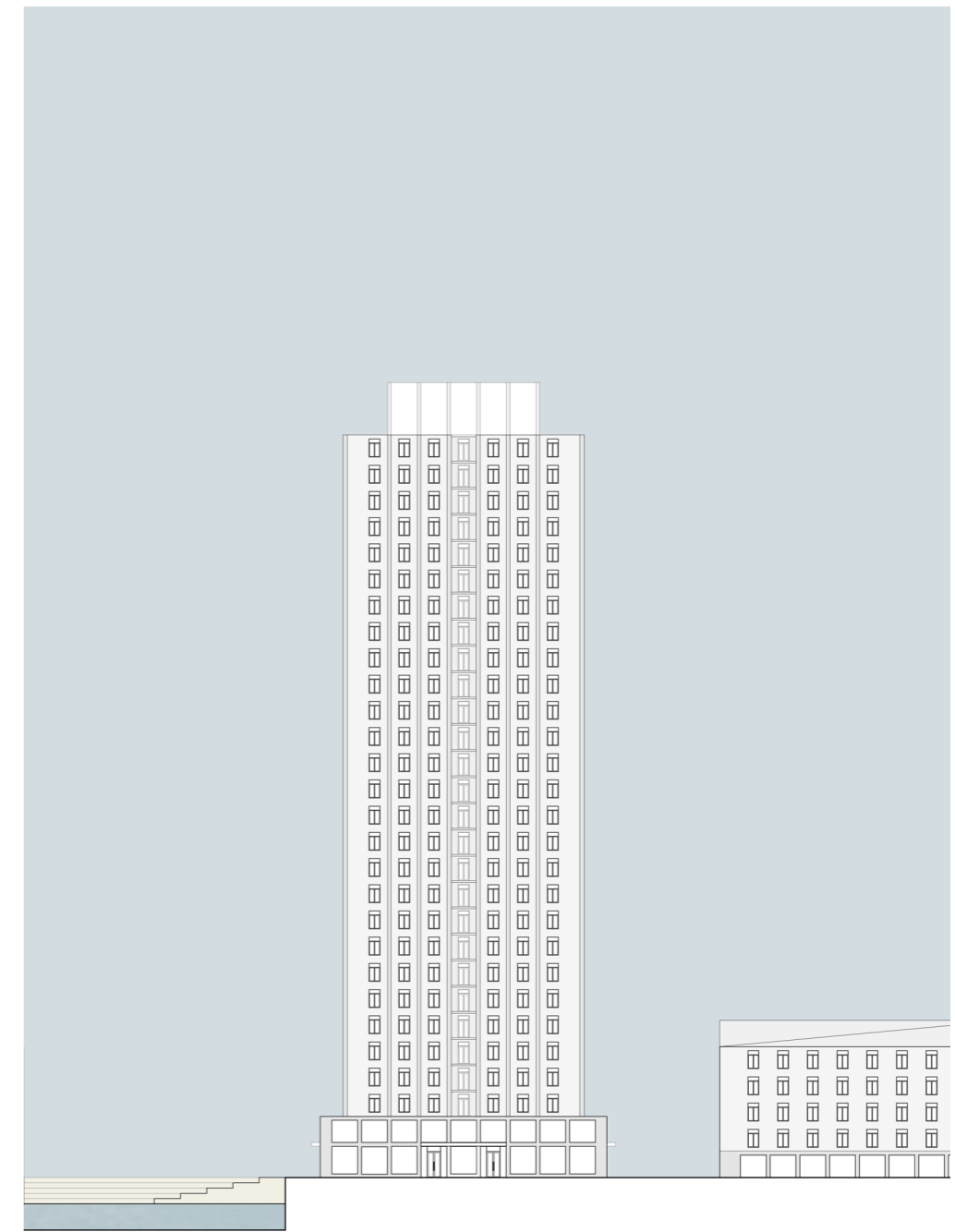
SKALA 1:1000 (A1) / 1:2000 (A3)



VISUALISERING BYGGNAD I STADSRUM



VISUALISERING ENTRÉRUM



SEKTION OMGIVNING

SKALA 1:400 (A1) / 1:800(A3)

# FISKEHAMNSTORNEN

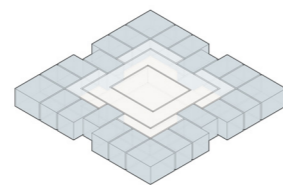
ACEX06 KANDIDATARBETE I ARKITEKTUR

SALLY KAALING

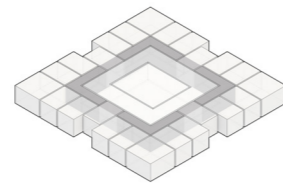
HANDLEDARE Johan Ljungmark

EXAMINATOR Mikael Ekegren

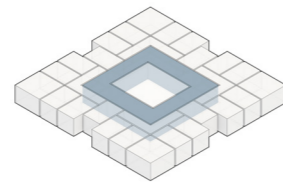
De fyra höghusen i stadsbyggnadsförslaget "Fiskehamnskajen" är tänkta att fungera som hybrid-byggnader, det vill säga är designade för att med minimala ingrepp kunna omvandlas mellan bostäder och kontorslokaler. Det bärande konceptet för projektet är därför **modularitet**. Byggnadens 26 normalplan utgår ifrån ett system om 7x7 moduler med måtten 3200x4800 mm (ljusa vistelseytor). Fasadgestaltningen är starkt inspirerad av H-Building i Stockholm (ritad av Marge Arkitekter), med en kaklad fasad bestående av smala, konvexa kakelplattor placerade i ramar runt fönstren. För att förstärka byggnadens **vertikalitet** och markera de bärande elementen har konvexa kakelplattor även placerats mellan varje modul. Som en blinkning åt havet är kakelplattorna blåa och glaserade för att fånga ljuset likt vågor. För att tillgängliggöra byggnaden för allmänheten är de två sockelvåningarna samt takplanen publika verksamhetslokaler.



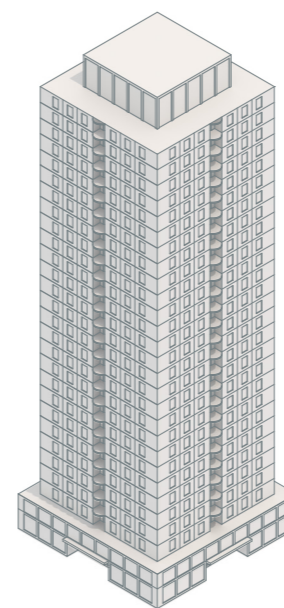
VISTELSEYTOR



KOMMUNIKATION

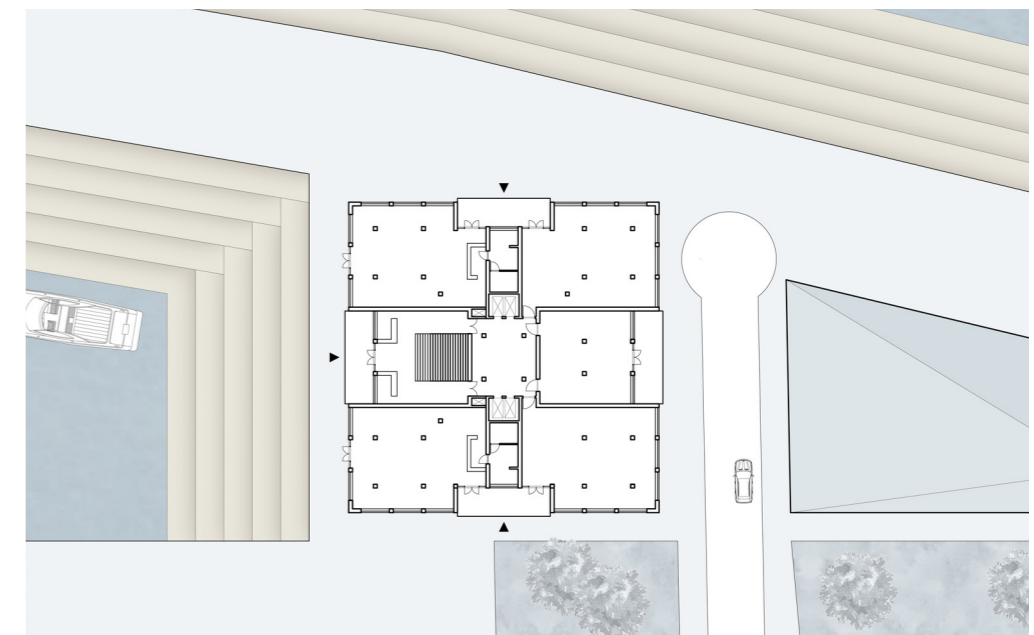


VÅTRUMSZON



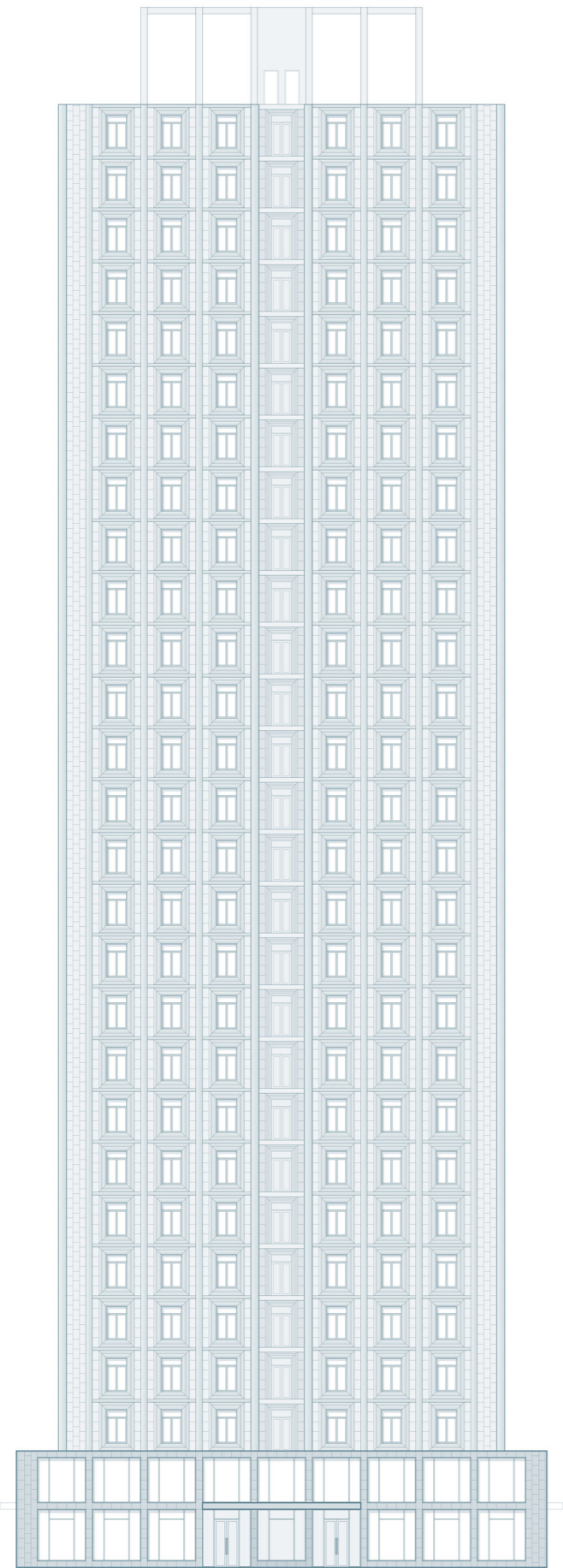
AXONOMETRI MODULARITET

AXONOMETRI VOLYM



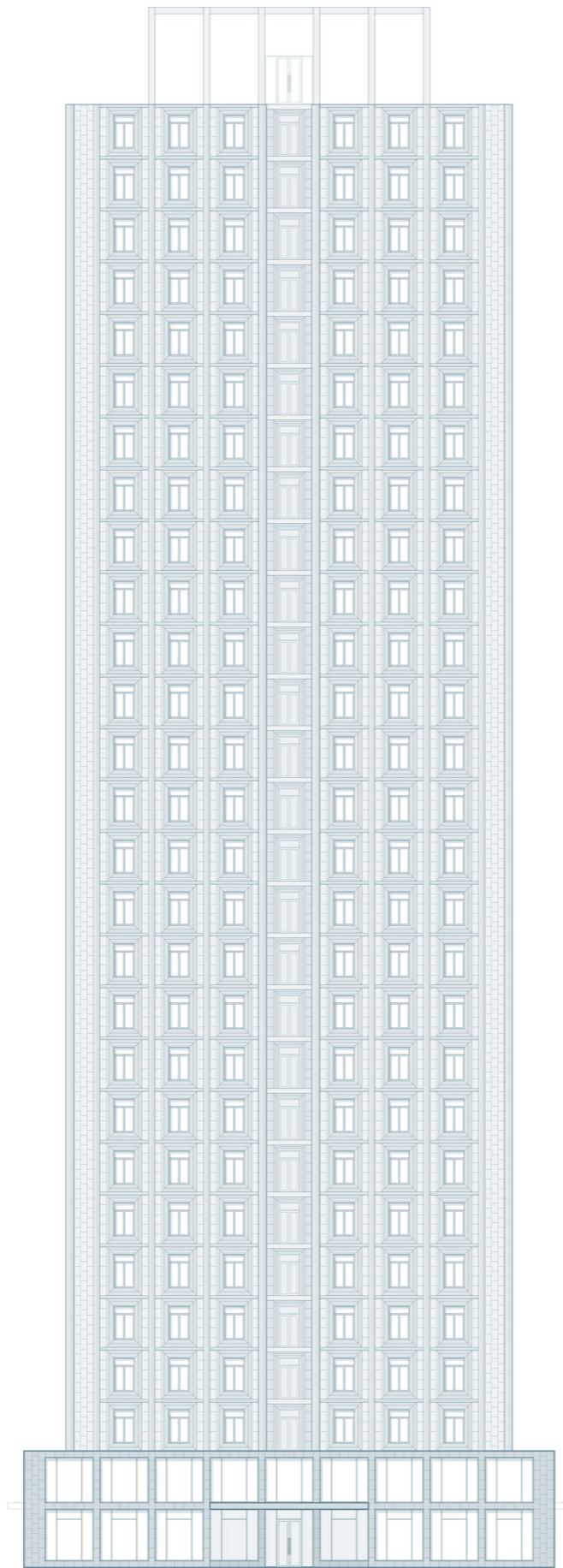
SITUATIONSPLAN ENTRÉPLAN

SKALA 1:400 (A1) / 1:800(A3)



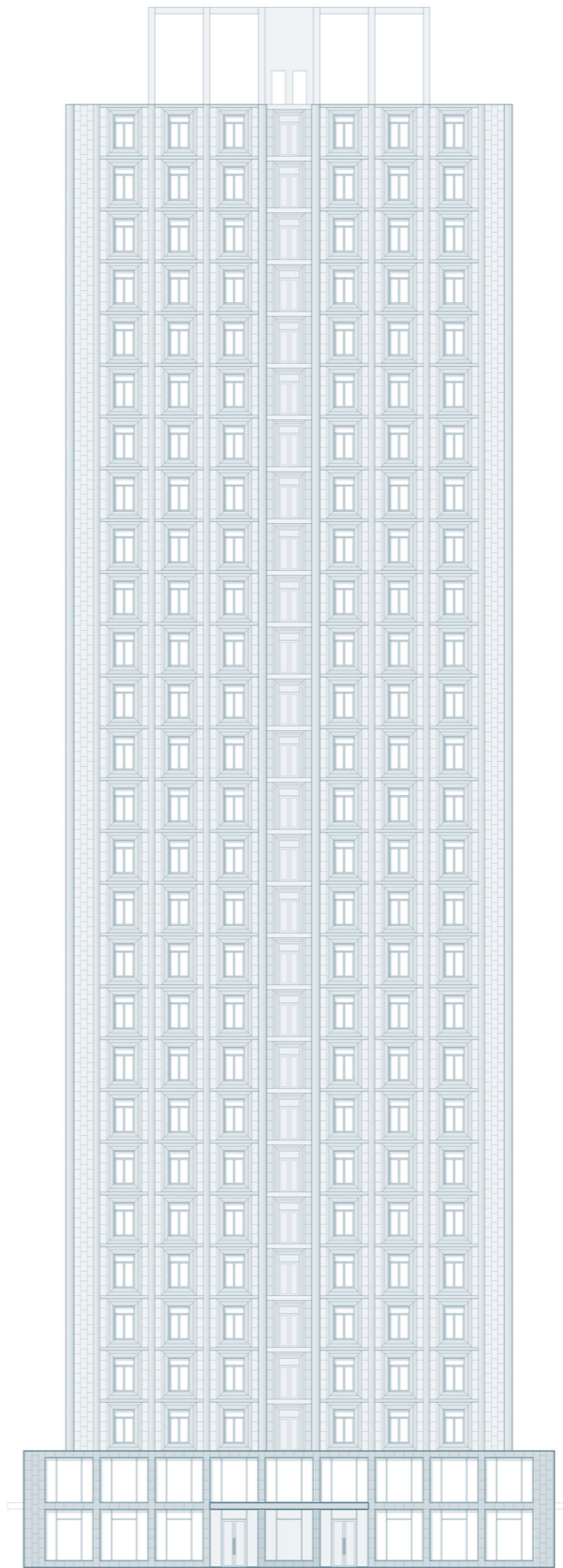
FASAD NORR

SKALA 1:200 (A1) / 1:400 (A3)



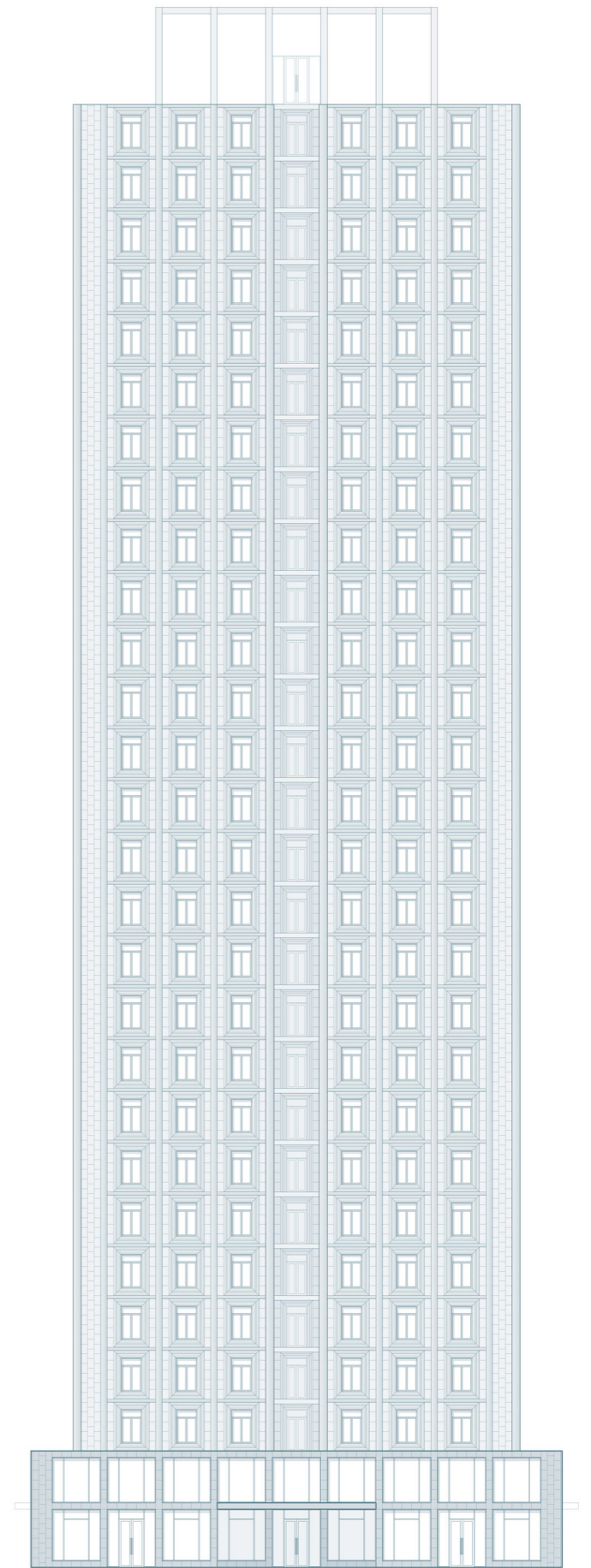
FASAD ÖSTER

SKALA 1:200 (A1) / 1:400 (A3)



FASAD SÖDER

SKALA 1:200 (A1) / 1:400 (A3)



FASAD VÄSTER

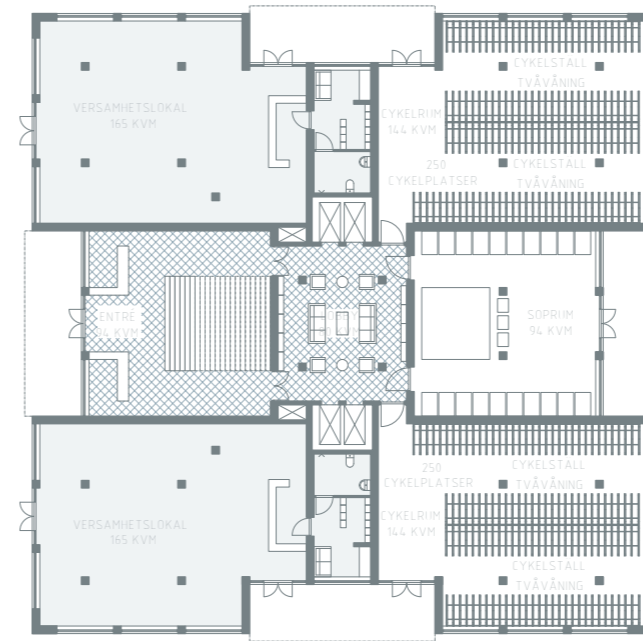
SKALA 1:200 (A1) / 1:400 (A3)



**VISUALISERING RUMSSEKVENSS BOSTAD**

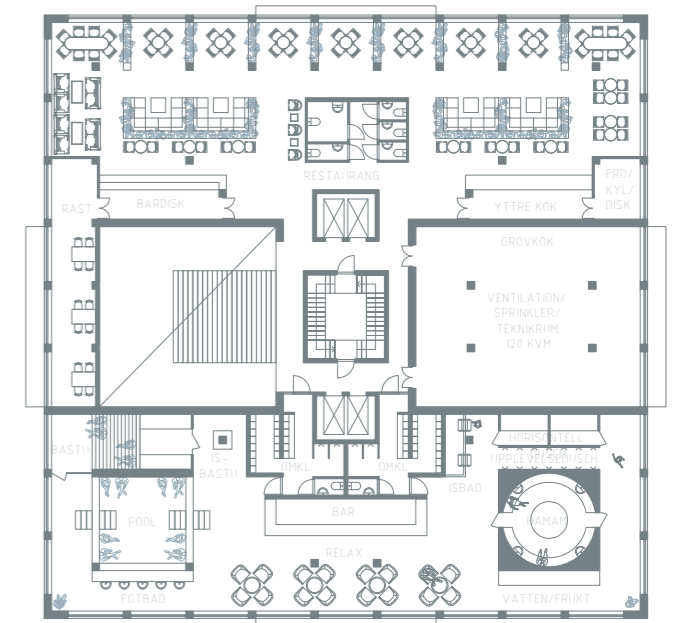


**VISUALISERING RUMSSEKVENSS KONTOR**



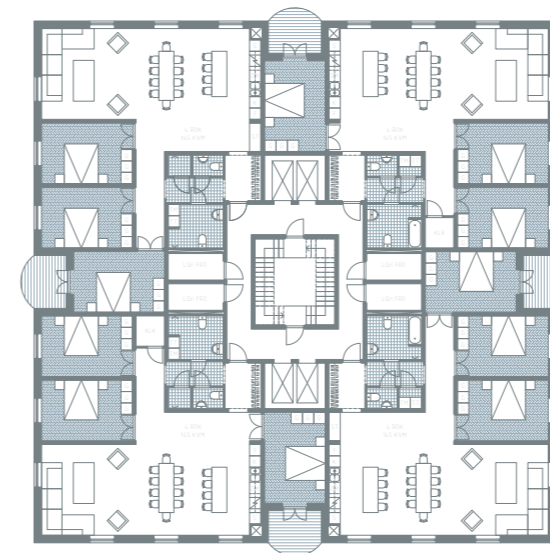
**PLAN ENTRÉ**

**SKALA 1:200 (A1) / 1:400 (A3)**



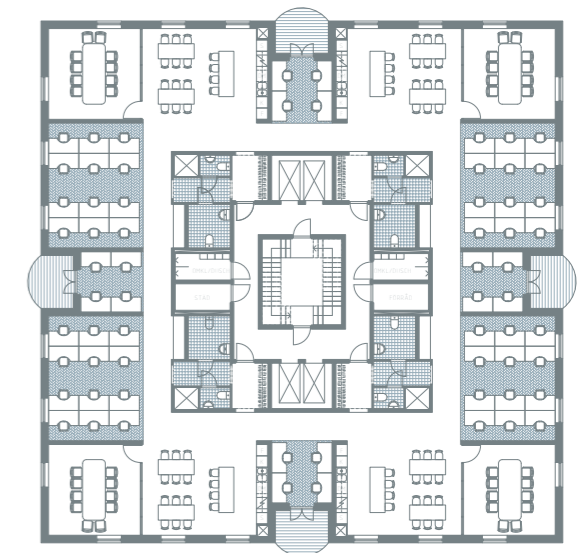
**PLAN VERKSAMHETER**

**SKALA 1:200 (A1) / 1:400 (A3)**



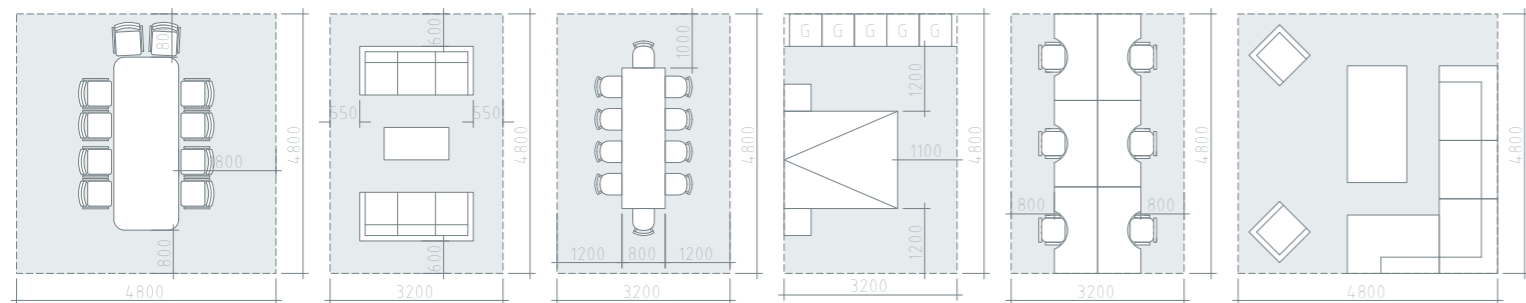
**PLAN BOSTÄDER**

**SKALA 1:200 (A1) / 1:400 (A3)**

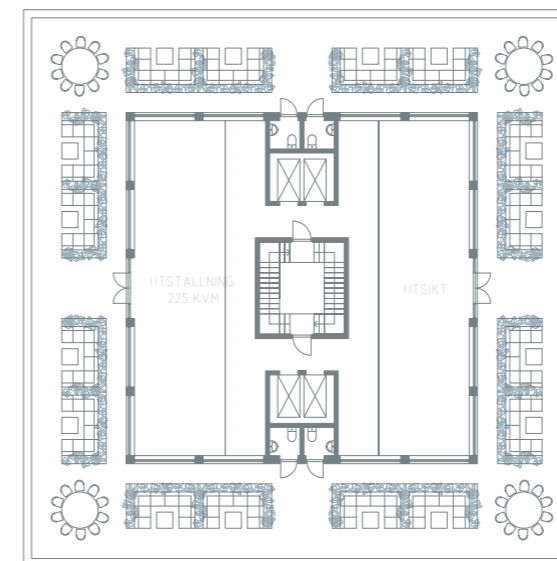


**PLAN KONTOR**

**SKALA 1:200 (A1) / 1:400 (A3)**

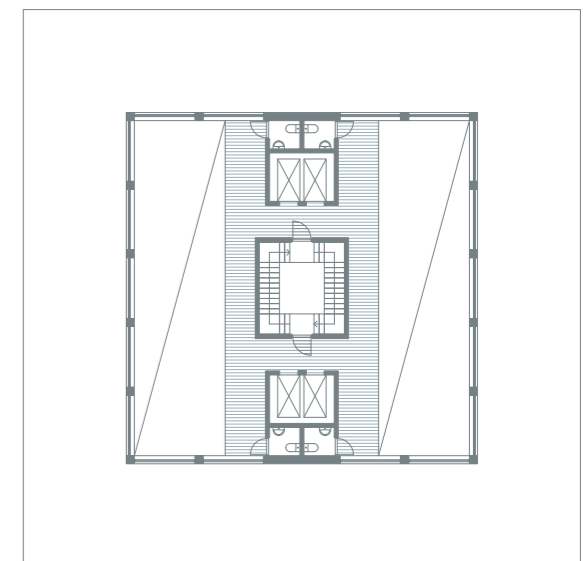


**KONCEPT MODULMÅTT**



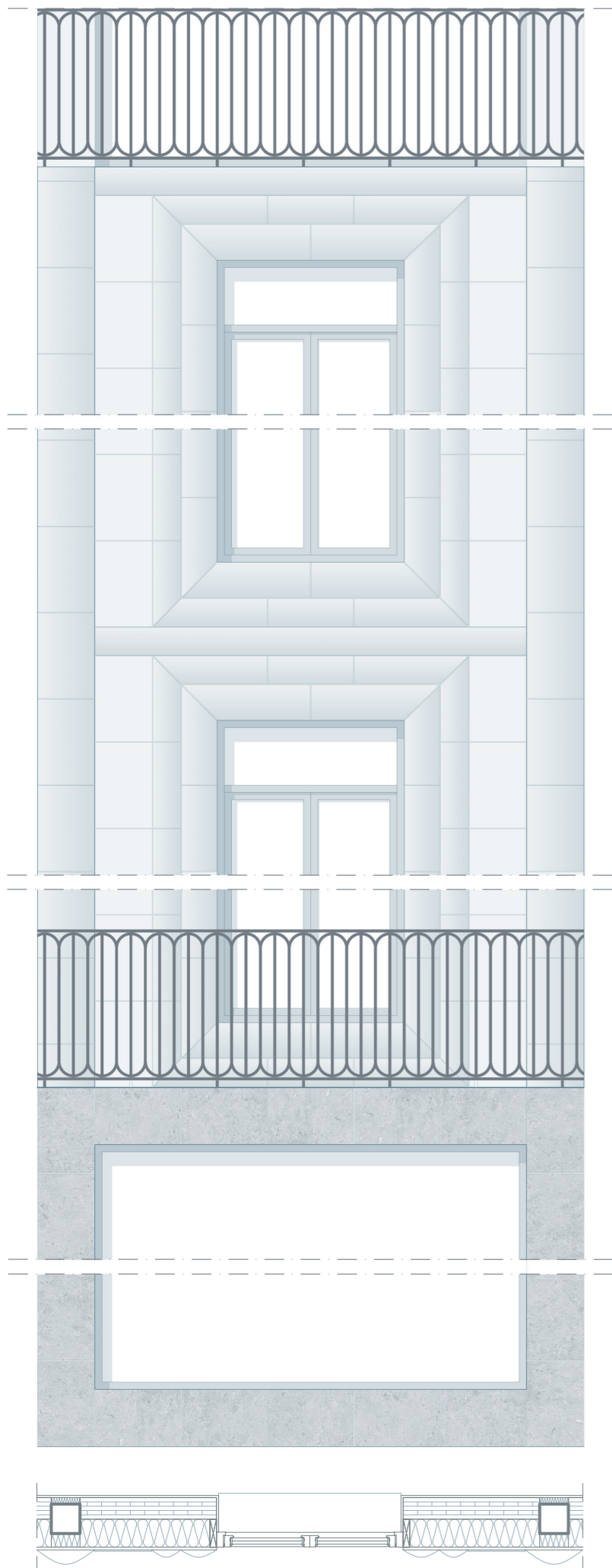
**PLAN TERRASS/UTSTÄLLNING**

**SKALA 1:200 (A1) / 1:400 (A3)**

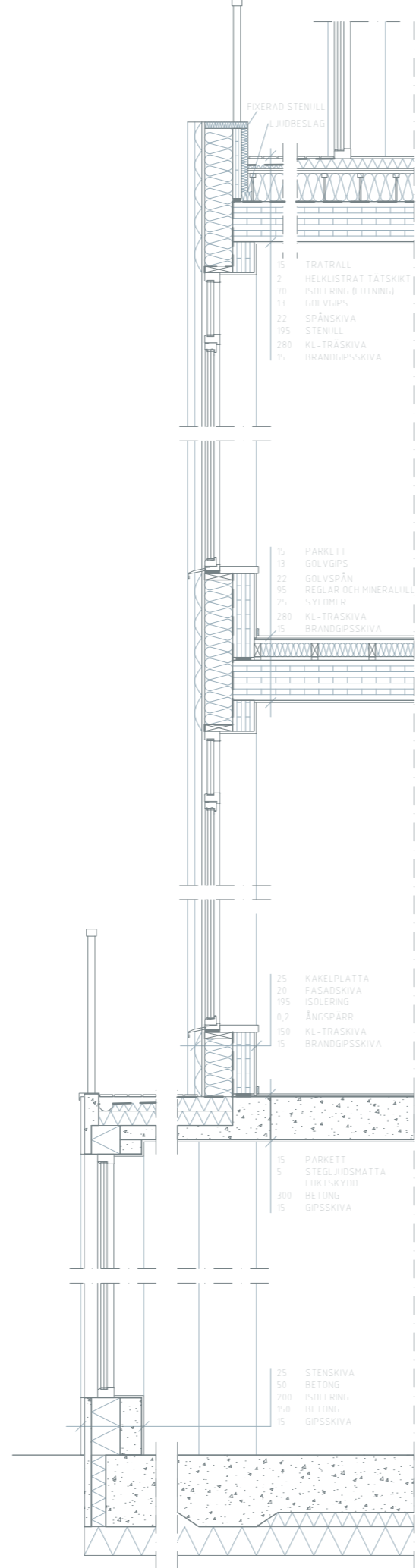


**PLAN TAKVÅNING/UTSIKT**

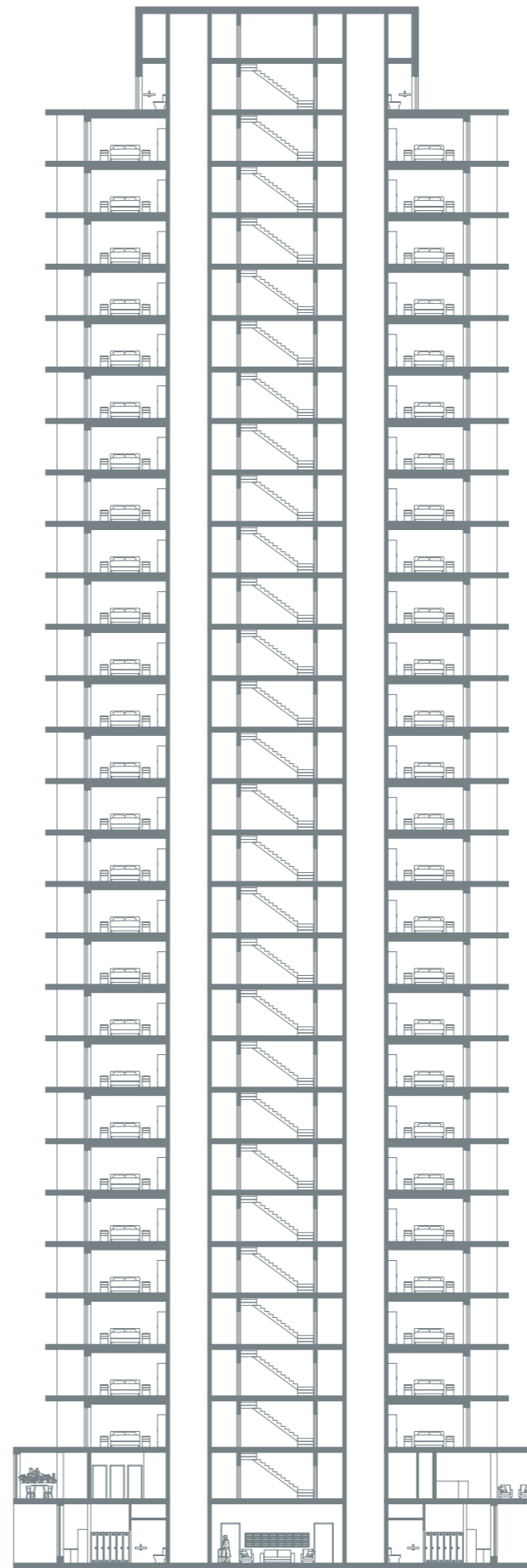
**SKALA 1:200 (A1) / 1:400 (A3)**



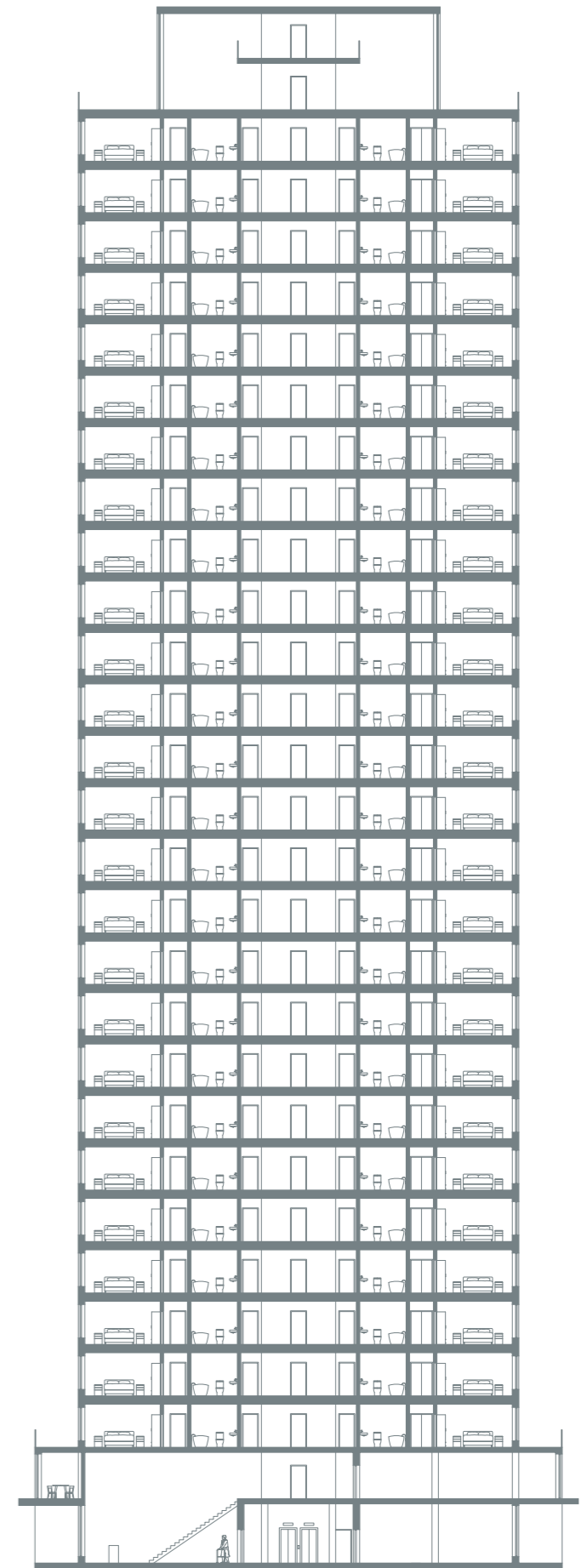
FASAD UTSNITT & SEKTION



SKALA 1:20 (A1) / 1:40 (A3) SEKTION A-A



SKALA 1:200 (A1) / 1:400 (A3) SEKTION B-B



SKALA 1:200 (A1) / 1:400 (A3)