

Fiskhamnen

Inget Göteborg utan fiskenäringen.

Det här förslaget manifesterar vikten av informalitet i den vardagliga arkitekturen för att tillåta urbana artefakter att vara narrativ i staden. Äldre byggnadsverk representerar en aspekt av något större och mer komplext och att göra sig påmind om historien är en del av den arkitektoniska estetiska upplevelsen. Det går att värdera en byggnads stil och utformning men bortom det bär de på en egen historia som berättar om platsens ursprung. Göteborg existerar på grund av fiskenäringen och stadens form beror på dess läge vid Göta älv. Göteborgs 100 år gamla fiskhamn är en brokig komposition av byggnadsverk och infrastruktur-ella element från olika tidsepoker. De kan alla i viss utsträckning sakligt värderas efter kvalitet och duglighet men deras individuella upphov berättar något om varför platsen ser ut som den gör och varför den är i bruk. Att betrakta dessa urbana artefakter som en viktig komponent i stadens väv blir viktigare när stadens kulturvärden negligeras. De väcker kollektiva och individuella minnen och reaktioner, som katalyserar kulturell identitet, väcker diskussion och ger liv åt historien.

Bakgrundsarkitekturen

I förslaget är den tillagda bebyggelsens uppgift att visa upp de mest signifikanta byggnadsverken. En informell och vardaglig arkitektur föreslås som oavsett kvalitet och arkitektonisk signifikans ämnas uttrycka en anspråkslöshet för att rikta uppmärksamhet mot de historiska byggnadsverken. Siktlinjer mellan viktiga element varit styrande i utformningen av den nya kvartersstrukturen och våningsantalet är konsekvent genom hela området. Metodiken är inspirerad av Albert Liljenbergs plan över Kungsladugård men implementeras på ett mindre dominant sätt. Sjöfartsmuseets västra entrésituation blir åter en samlingsplats för områdets gångstråk och Oscarsgatan utgör en tydlig axel riktad mot museets västfasad. Sjömanshustrun skymtas från hamnens östra port och det nya utställningscentret intill den gamla fiskepiren. Fiskeauktionens verksamhet flyttar till hamnens västra entré och utgör tillsammans med de befintliga kontorshusen ett kluster med arbetsplatser och industri. Fiskenäringen är en del av Göteborgs historia bör därför ha en självklar plats i staden.

Fiskhamnen för alla

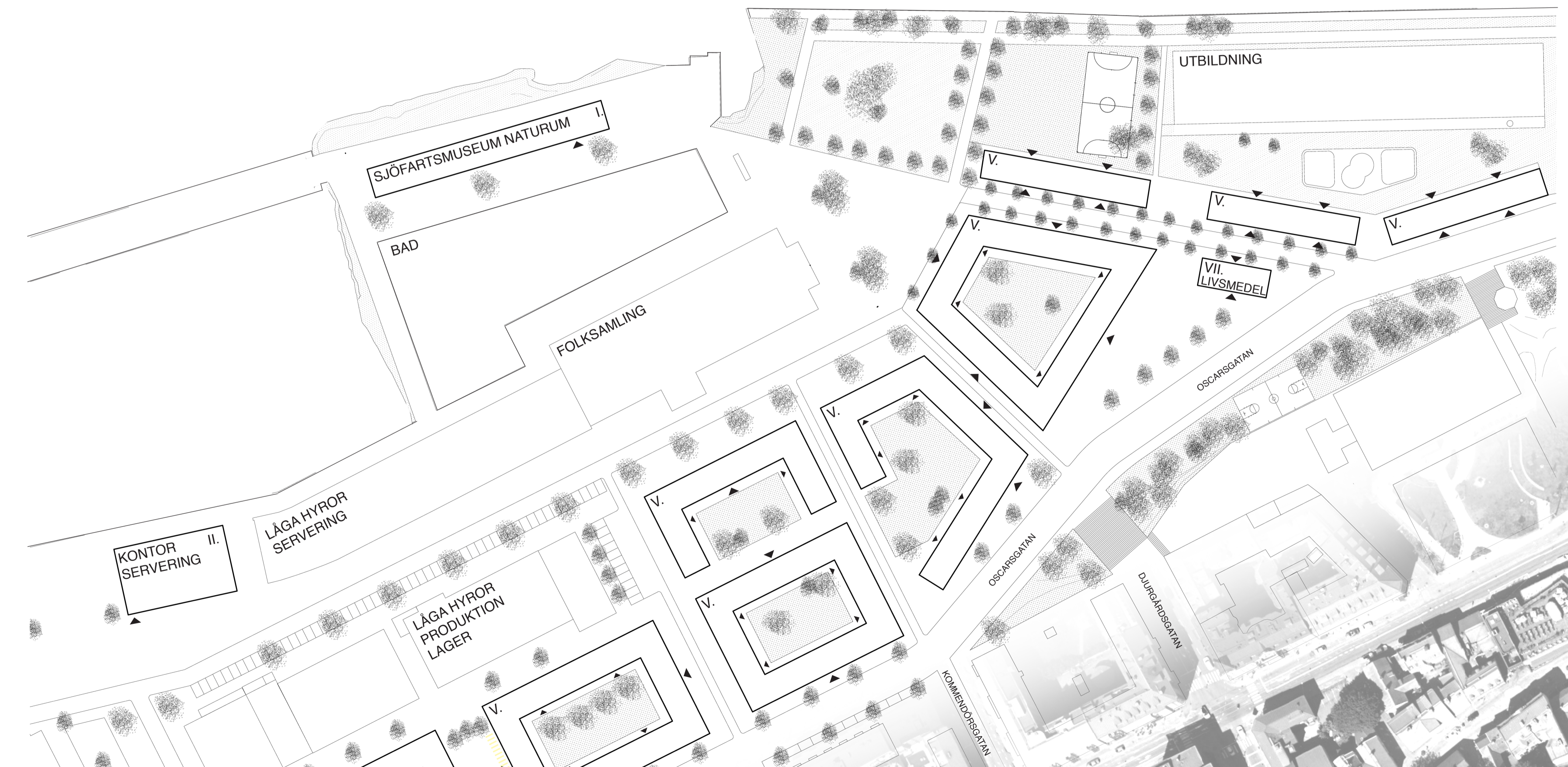
Länge nog har vattnet varit otillgängligt för göteborgarna. 70-talets trafikplanering barrikerade staden från havet. Viljan att bebygga södra älvstranden grundar sig i problemet men medför en risk att det kvarstår. En ny barrikad reser sig vid Masthuggskajen och marken längs vattnet tillägnas endast de med kapital för en kontantinsats eller hyreskontrakt i Global Business Gate. I det här förslaget utformas de allmänna ytorna med generositet. Längs kajen placeras ett parkområde med promenad och vistelsemöjligheter intill vattnet som möter fiskhamnen i väster och Amerikaskajen i öster. Genom bevarandet av byggnader av lägre standard uppstår en möjlighet för staden att erbjuda lokaler med lägre hyra för mindre verksamheter. Samtidigt som fiskhamnens historiska artefakter antyder en funktion kan de anta en annan. Magasinsbyggnadens strukturella och rumsliga kvaliteter passar för småskalig och lokal produktion och handel. Byggnaden består av mindre enheter som kan erbjuda rum för bland annat verkstäder, krogar, kontor och replokaler. Verksamheter med lägre omsättning som annars har svårt att etablera sig i nybyggda stadsdelar. Inhyssandet av en mångfald av småskaliga verksamheter skulle medföra en attraktionskraft till stråken längs kajen. I Majorna är musiken viktig. Trots det finns få konsertlokaler av större skala. Det gamla auktionshuset har stor potential att ta emot större folksamlingar och under sommarhalvåret går det att utöka ytan genom att öppna upp mot hamnen. Tillsammans föreslår ändringarna av den befintliga strukturen en mångfacetterad fiskhamn med tillgång till vatten, park och lokal kultur.

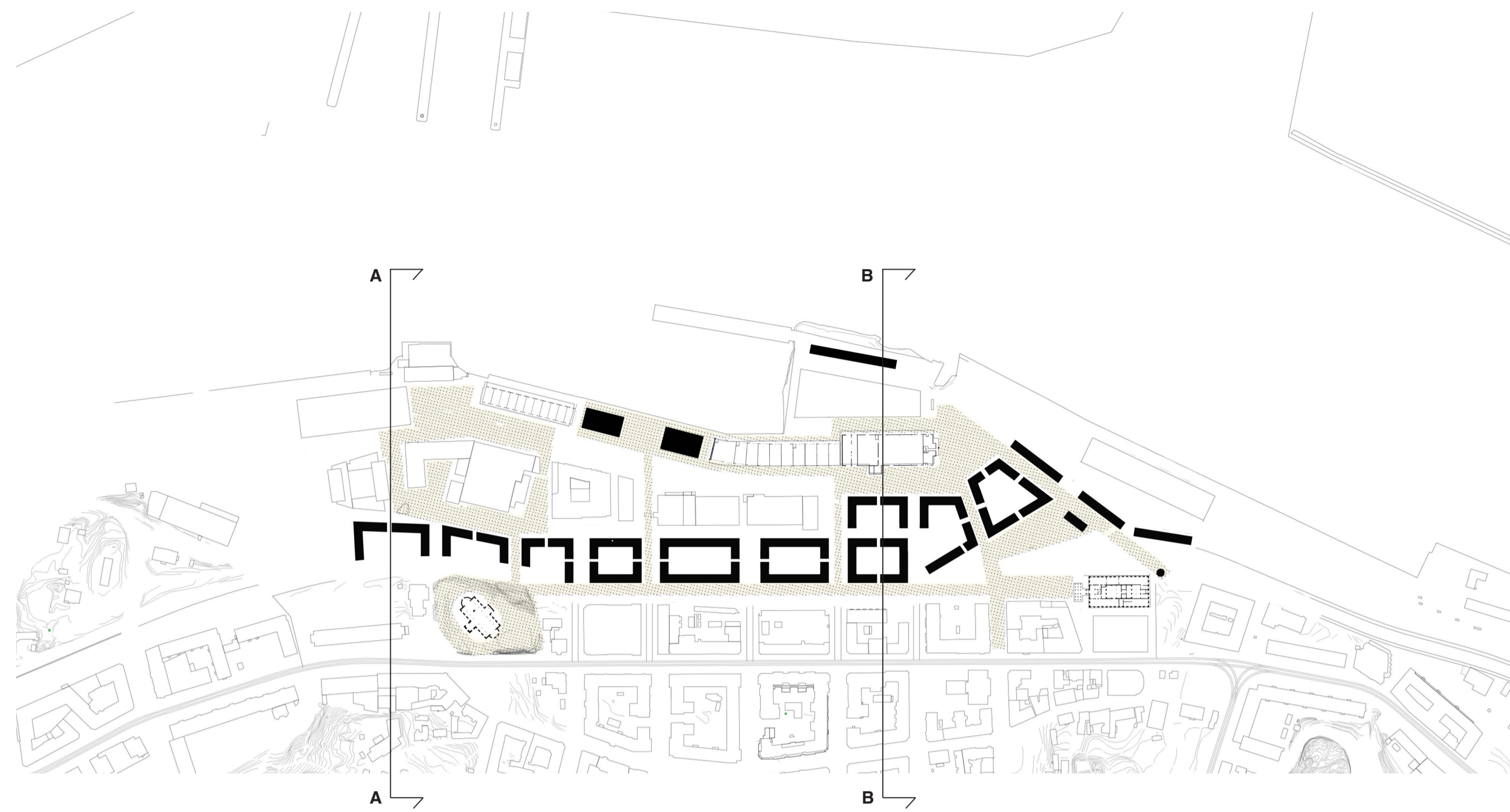


Auktionshallen



Magasinet



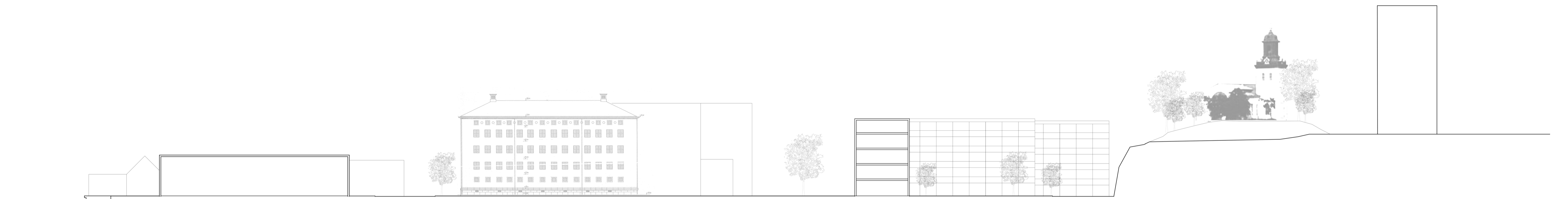


Bebyggelsestrukturplan

1:4000

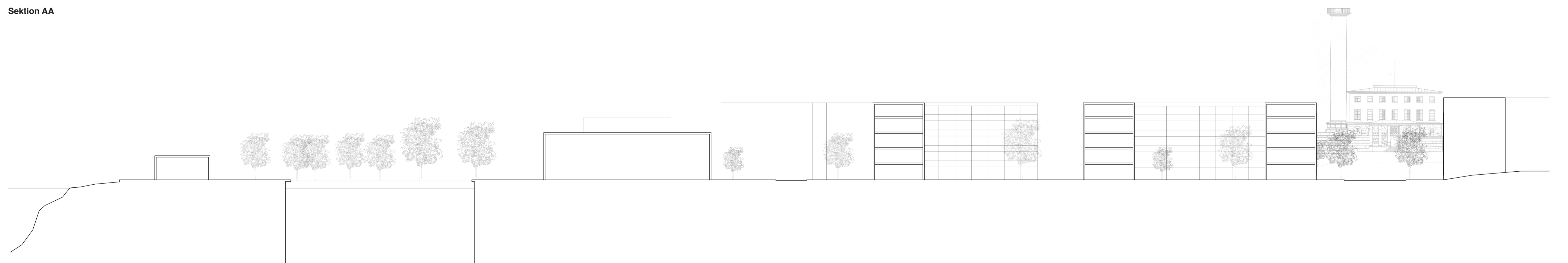


Fågelperspektiv



Sektion AA

0 m 50 m



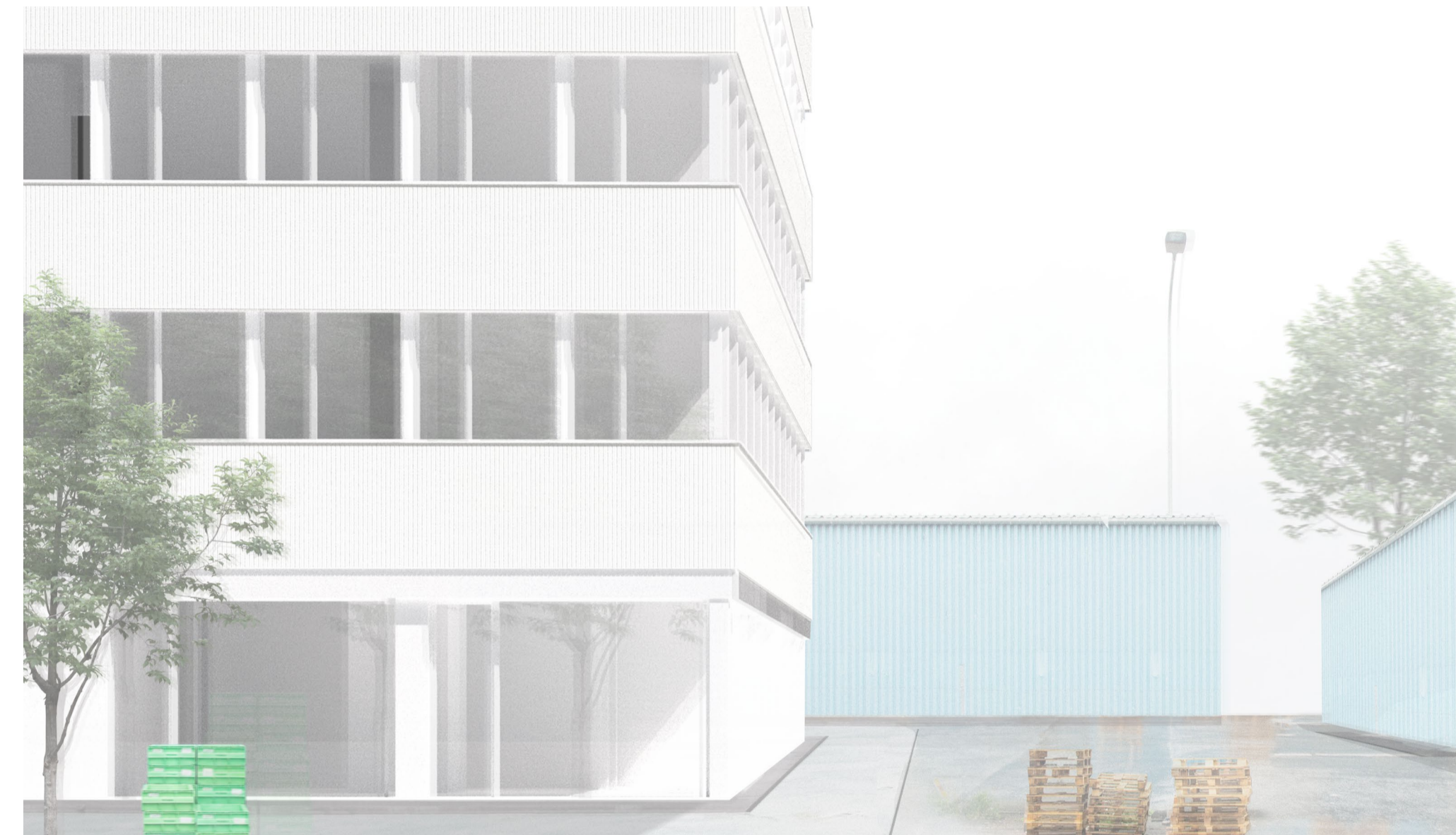
Sektion BB

1:400

Fiskhamnen Byggnadsförslag

I det befintliga, i den heterogena massan vi inte rör på men som vi tvingas in i bör vi endast göra försiktiga tillägg. Samlade intryck av platsen utgör ramarna för de gestaltungsbeslut som tagits och är grunden till resultatet. Ingenting är nytt under solen. Innovation kräver imitation och omtolkning. Förslaget kan ses som ett manifest för en arkitektonisk anonymitet och anspråkslöshet: Strikta geometrier, enkla fönsterband och monokroma färgskalor omfamnar fiskhamnens kalejdoskopiska brokighet. De linoljemålade träpanelerna valdes på grund av byggnadens utsatta läge och är ett rationellt grepp men samtidigt ett sätt att etablera en estetisk förankring i omgivningen.

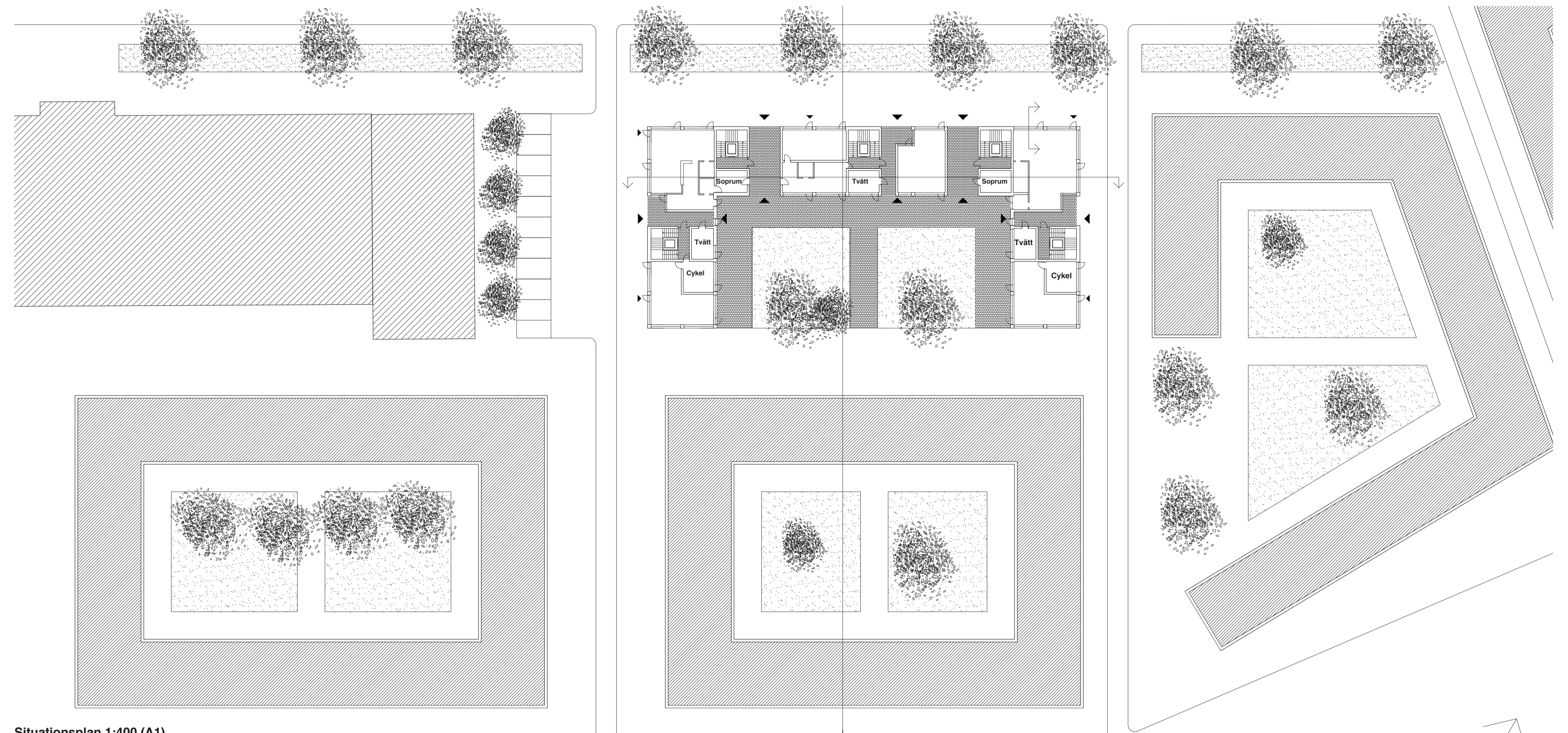
Arkitekturen tjänar olika behov. I det samtida Sverige bor en heterogen befolkning. Hemmet har olika innebörd beroende på vem man är och varifrån man kommer. Rummen ska därför inte antyda ett sätt att leva. Jag lånar begreppet *living-room* av arkitekten Eileen Gray för att förklara de val som styr utformningen av bostäderna. Ett vardagligt rum med generella mått som bemöter livets alla aspekter. Rummet ska stödja en mångfald av möjliga situationer och säkerställa de boendes rätt till frihet, vila och intimitet i hemmet. En robust bostad möter en variation av behov och ska kunna tjäna flera generationer. Rummen dominerar bostadsplanet och är placerade i fasad. I vissa fall går de att dela upp i två mindre rum. Nödvändiga funktioner såsom WC och förvaring placeras i byggnadens inre kärna för att säkerställa ljusa rum. Kommunikationen sker genom den inre kärnan och möjliggör delat boende familjemedlemmar eller individer emellan.



Gatuperspektiv

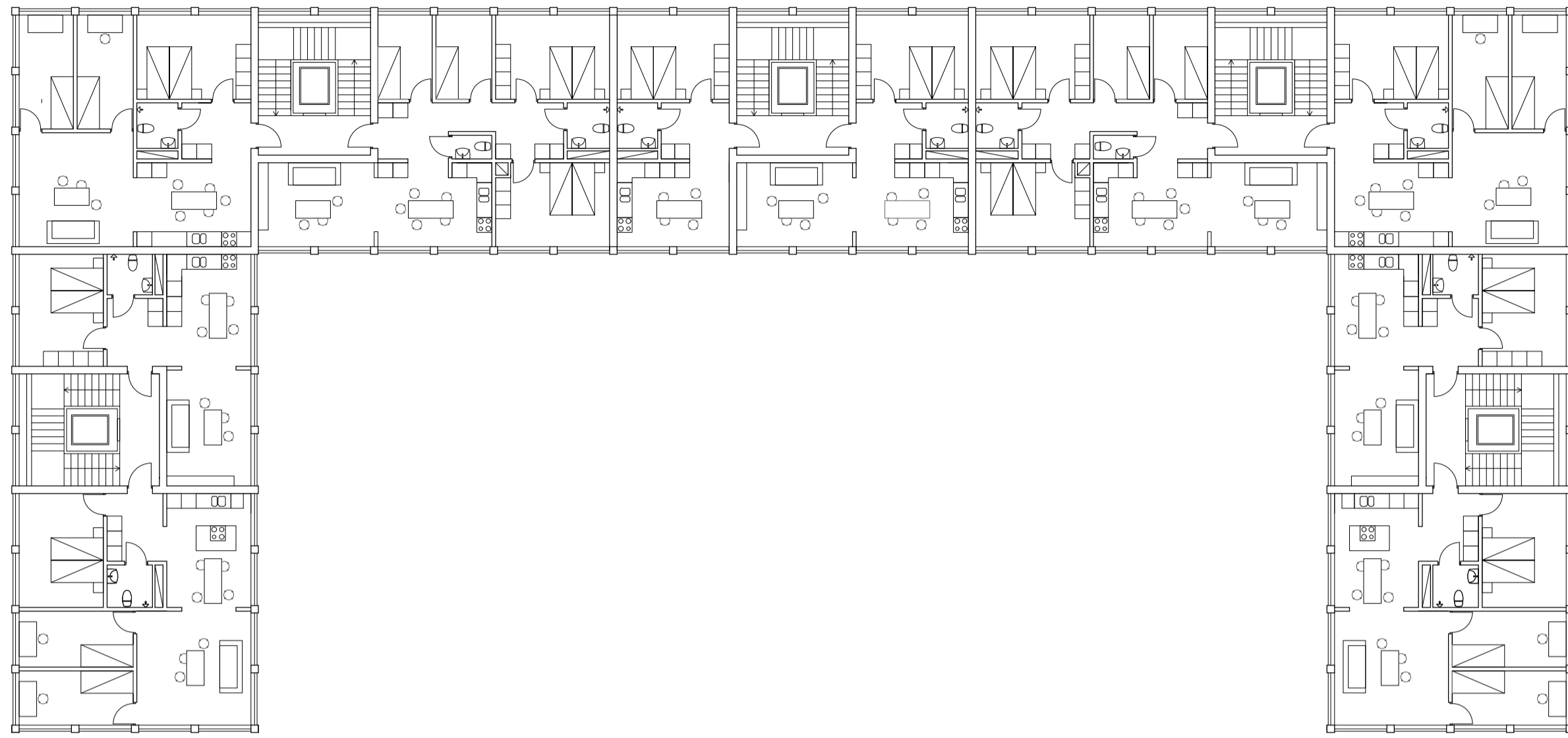


Perspektiv Entré

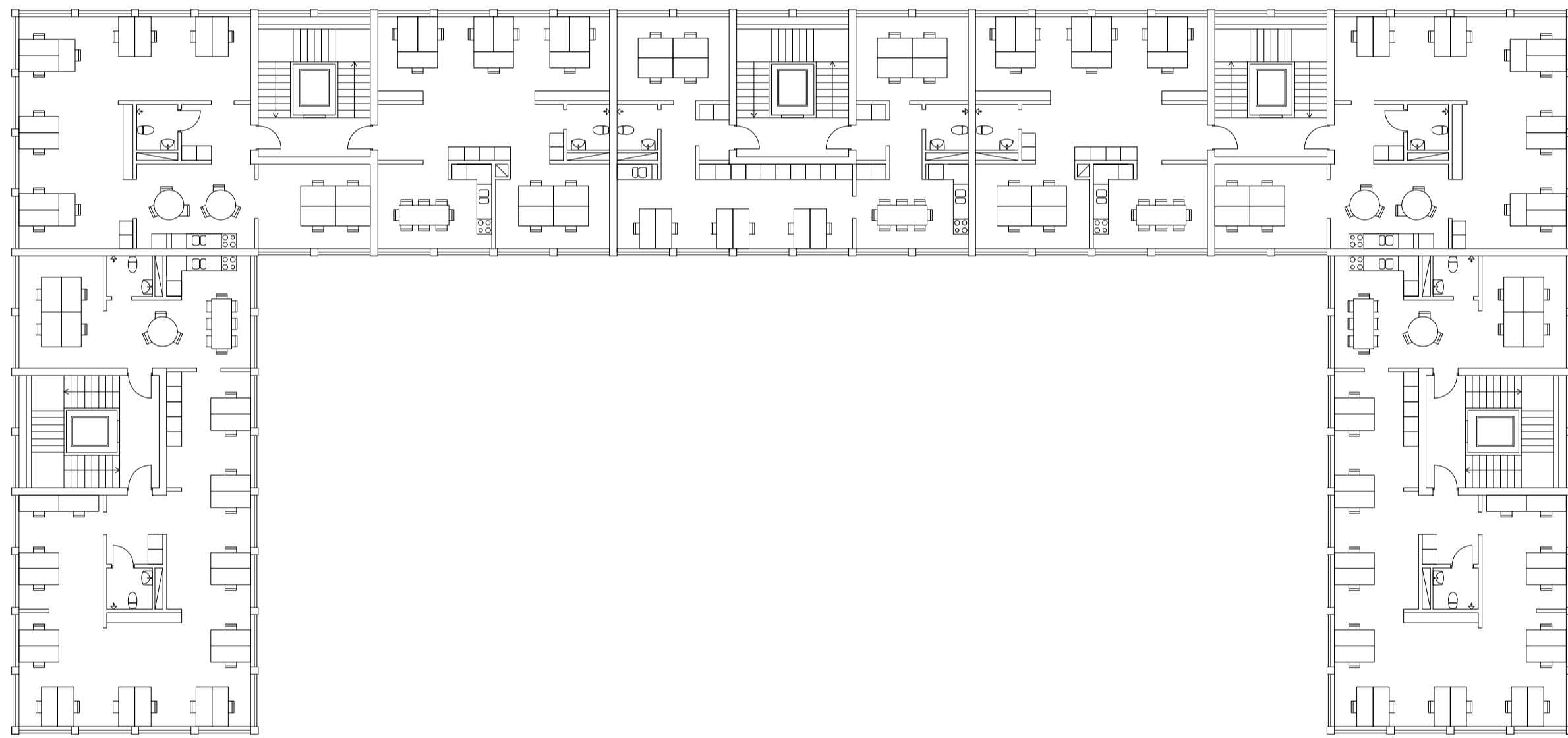


Situationsplan 1:400 (A1)

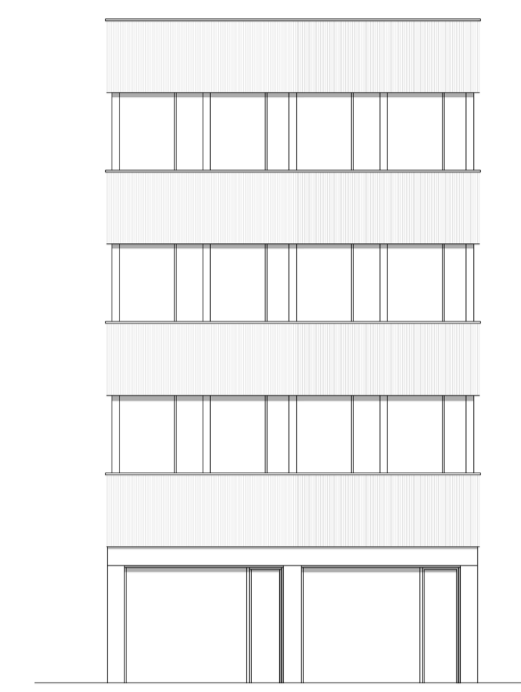
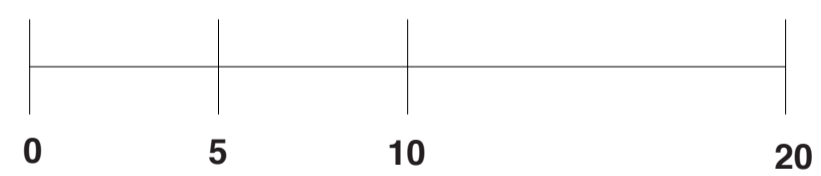




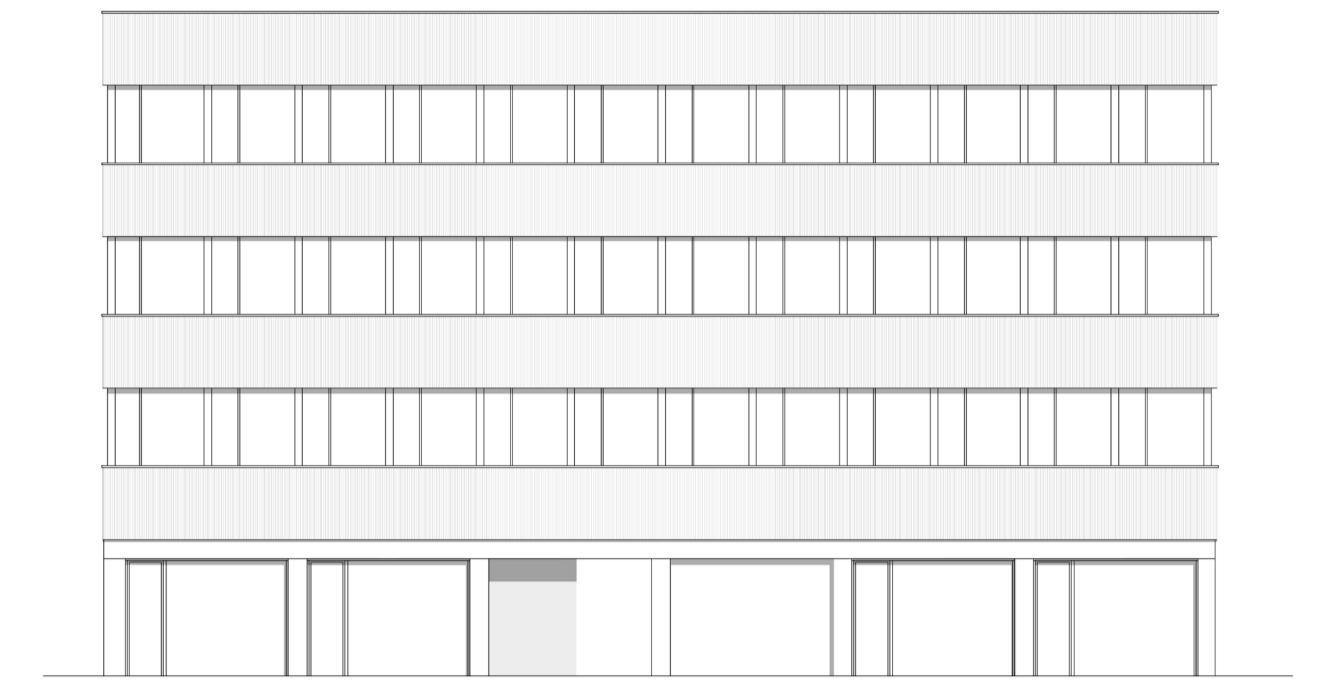
Typplan Bostäder 1:200 (A1)



Typplan Kontor 1:200 (A1)



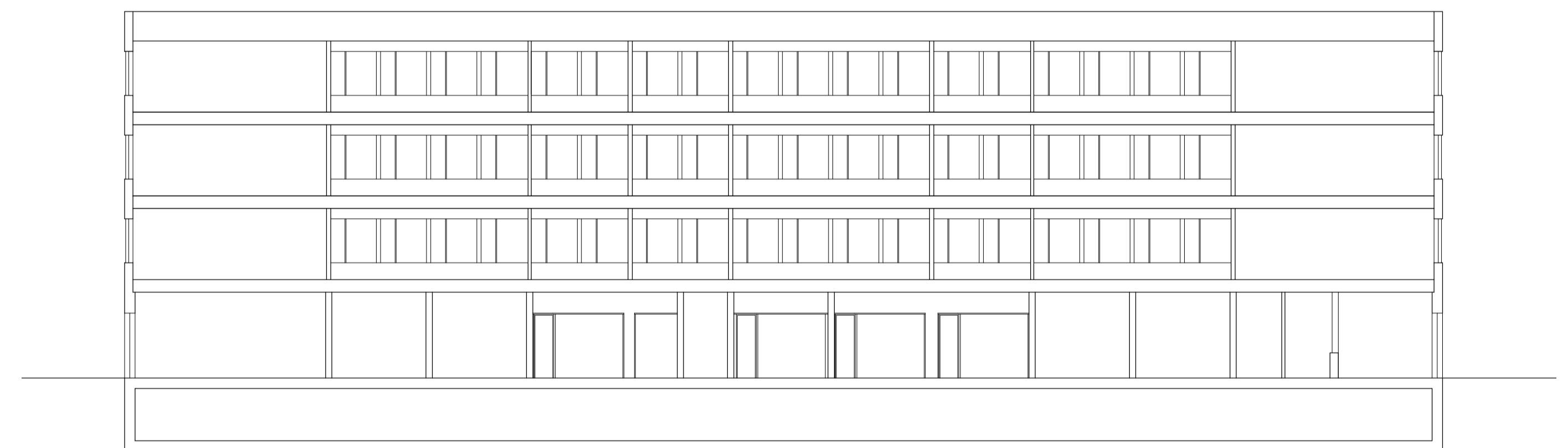
Fasad sydost 1:200 (A1)



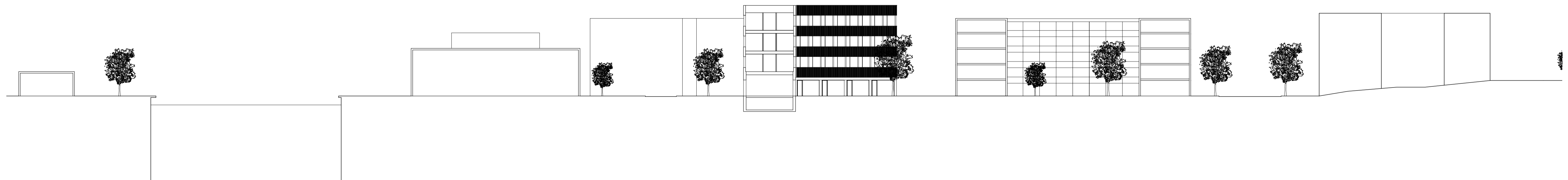
Fasad sydväst 1:200 (A1)



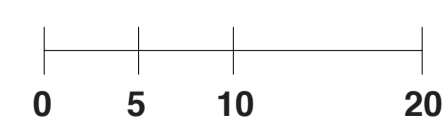
Fasad Nordost 1:200 (A1)

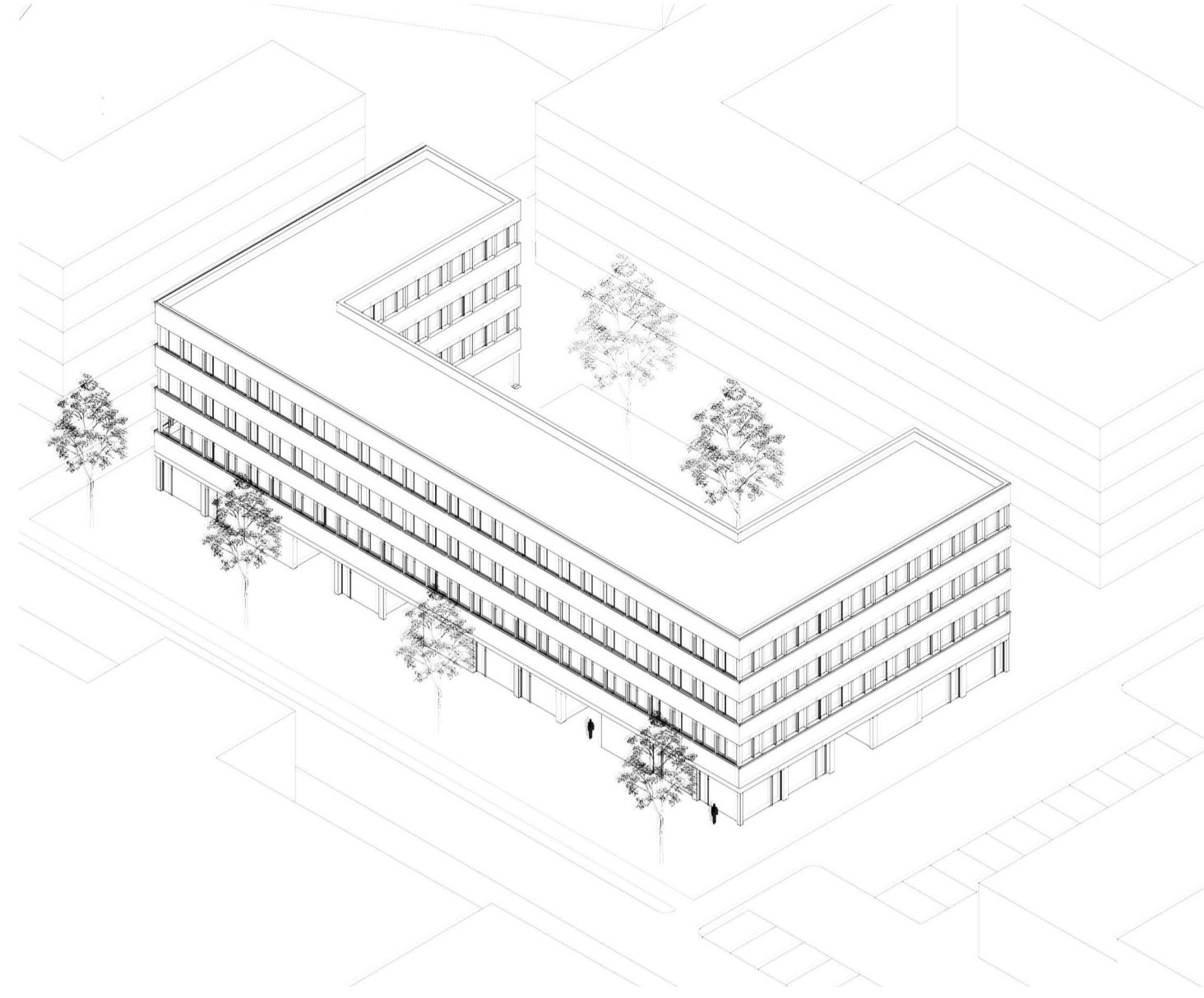


Längdsektion B-B 1:200 (A1)



Sektion A-A 1:400 (A1)





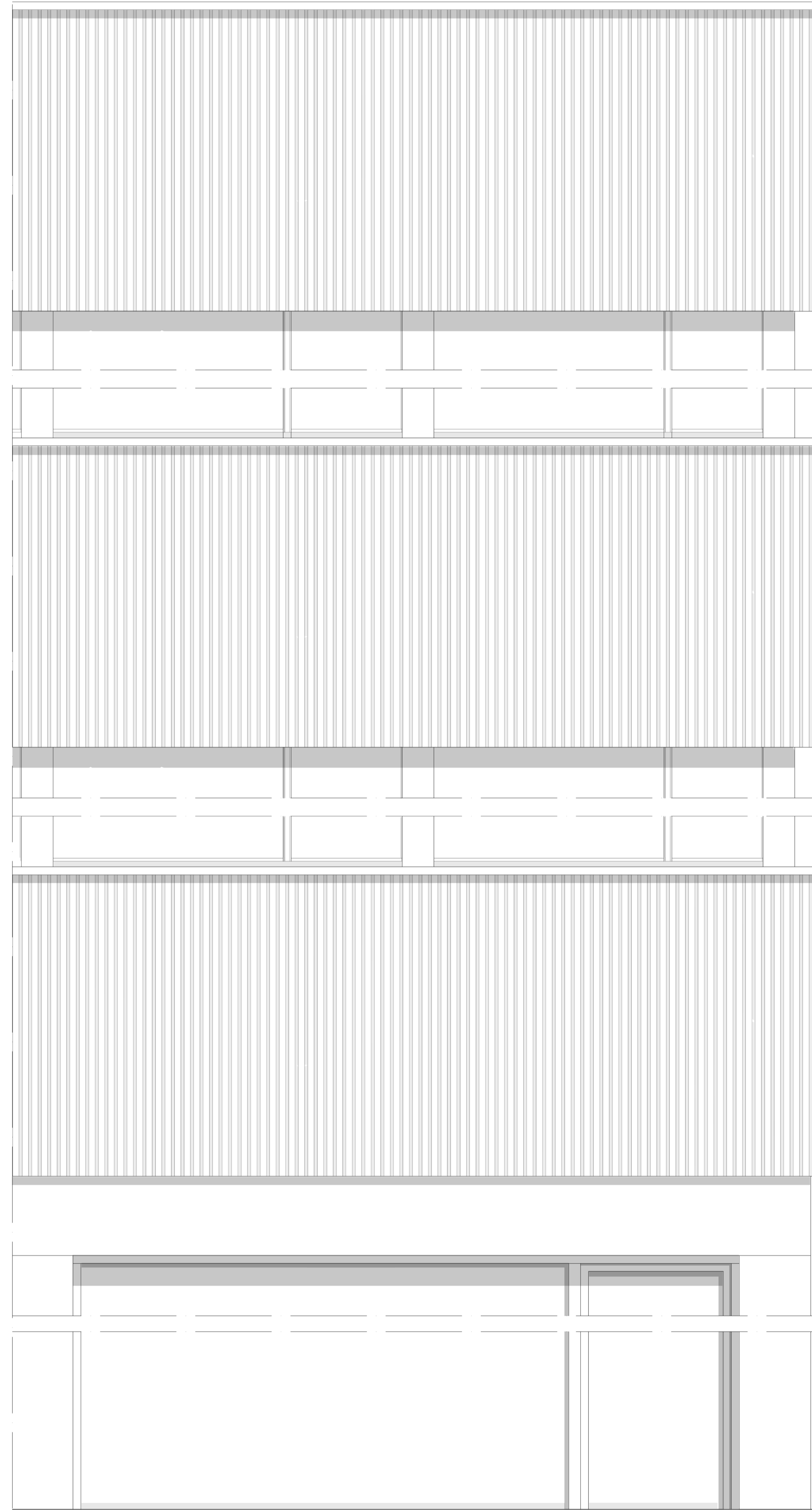
Axonometriskt perspektiv



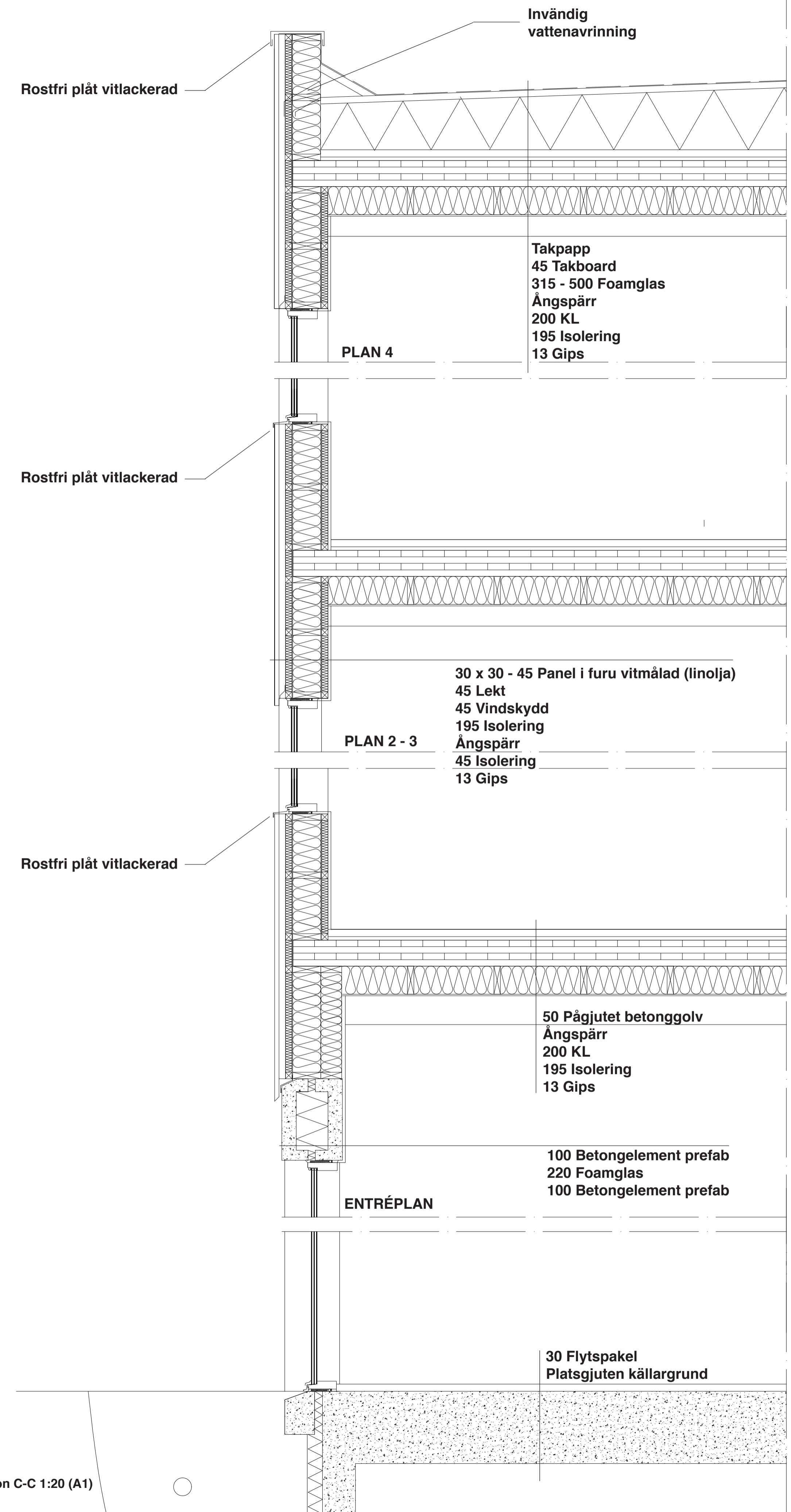
Interiörperspektiv



Gestaltningfördjupning Fönstersättning/ljusinsläpp



Fasadutsnitt 1:20 (A1)



Fasadsektion C-C 1:20 (A1)