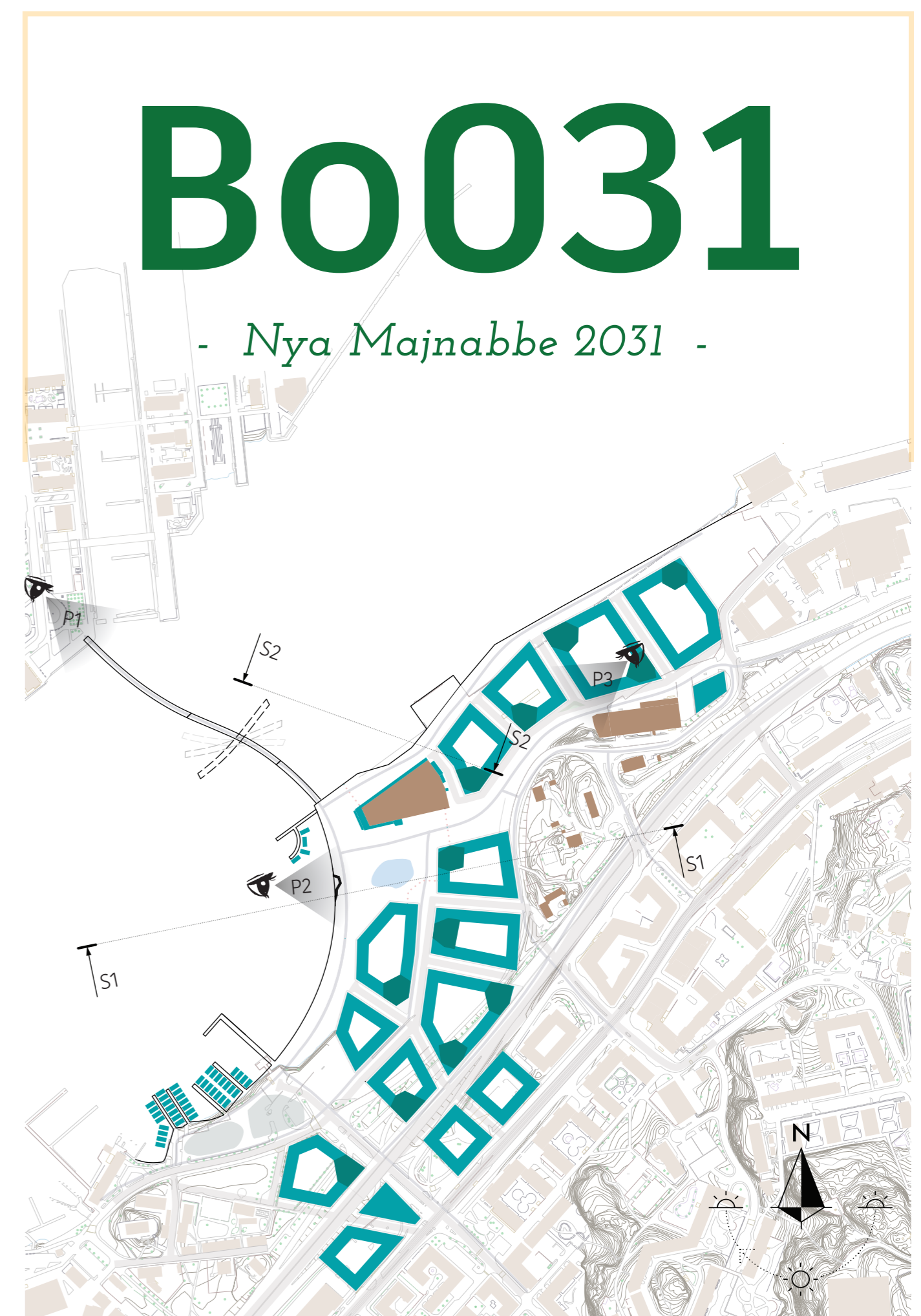




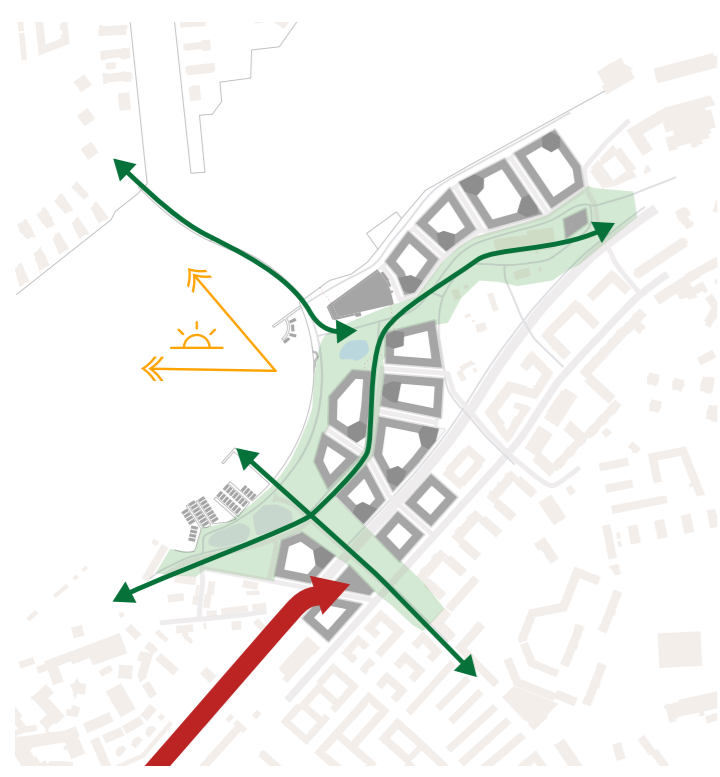
FÅGELPERSPEKTIVBILD P1 - Majnabbe får äntligen de kvaliteter som dess läge förtjänar.



STRUKTURPLAN

skala 1:5000 (A1) / 1:10000 (A3)

Stadsbyggnadsförslag Bo031



- Gröna stråk
- Primära cykelstråk
- Bilpendlare parkeras
- Solnedgång vid vår-/ höstdagjämning samt sommarsolståndet

Majnabbe är befriad, länge leve Majnabbe! Borta är färjor och bilar och äntligen får Majorna en redig koppling till älven. Här manifesteras ett magiskt kajstråk – en grön älvpromenad med episka vyer i solen – som blir en attraktion för hela staden.

STRUKTURDIAGRAM

Med gångfart in i framtiden



GÅNGFARTSOMRÅDE

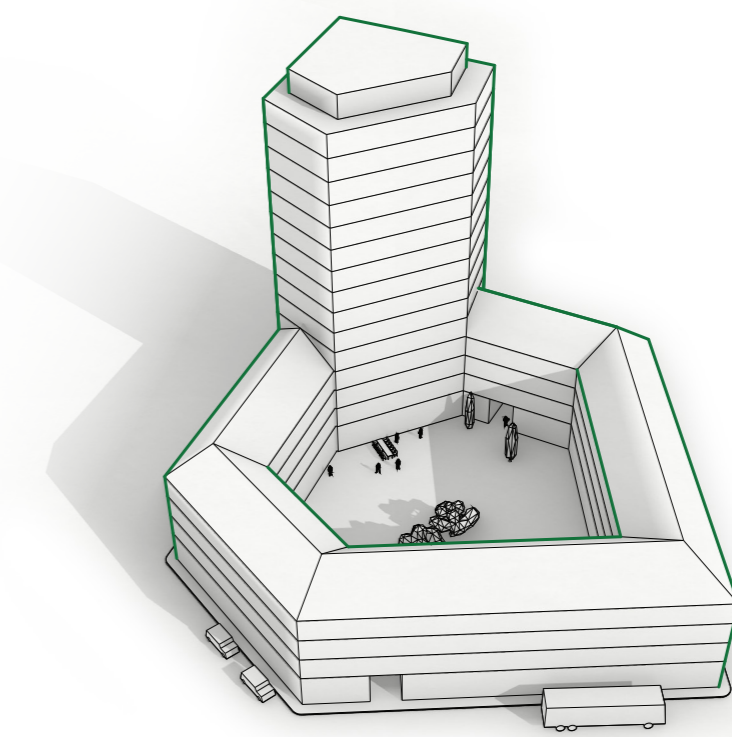
240-375 **2024**
424 ppm CO₂ i atmosfären

I framtidens hållbara stad finns inga fläckiga stadsjeepar, visionen är tvärtom en bilfri innerstad. Majnabbe blir därmed Västergräns, en yttre knutpunkt där bilar måste parkeras, till förmån för fortsatt färd med lokaltrafik.

Oscarsleden blir Oscarsgatan, en stadsgata med ett betydligt mänskligare tempo.

Samtliga gator inom Bo031 är klassade som gångfartsområde (fotgängare har företräde). Här prioriteras framkomlighet för gående och cyklister. Genomfart med personbil är förhindrad. Genomfart för utryckningsfordon är möjlig.

En hustyp för 30-talets Majorna



BERGMANSHUSET

Detta säregna flerbostadshus, det så kallade Bergmanshuset, kombinerar den sociala magin i en välbefolkad, semi-privat och ljus innergård med ett högt exploateringsstal, utan att kompromissa med varken grönytor eller det ack så viktiga dagsljuset. De kringbyggda gårdarna omfamnar barnens lek men stänger ute vind och buller. Check på alla tre dimensionerna av hållbarhet!

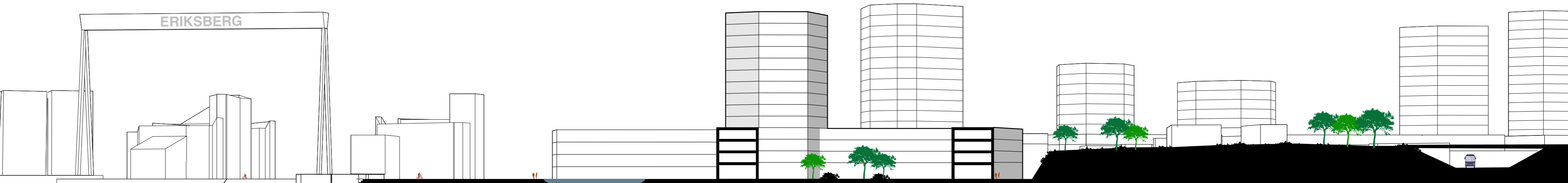
Huset förkastar ortogonalitet och utforskar mer organisk gestaltning. Harmoni utan storskalig symmetri.



PERSPEKTIVBILD P2 - Solparken, områdets gröna hjärta, en attraktion för alla. Vy från Älvsnabben.



PERSPEKTIVBILD P3 - soliga innergårdar som främjar spontana möten med grannar. "LIAM! Ska vi ta med grillkol ned, eller?"



Sektion S1 - området förenar såväl skärgården med fastlandet som punkthus med landshövdingehus.

skala 1:800 (A1) / 1:1600 (A3)

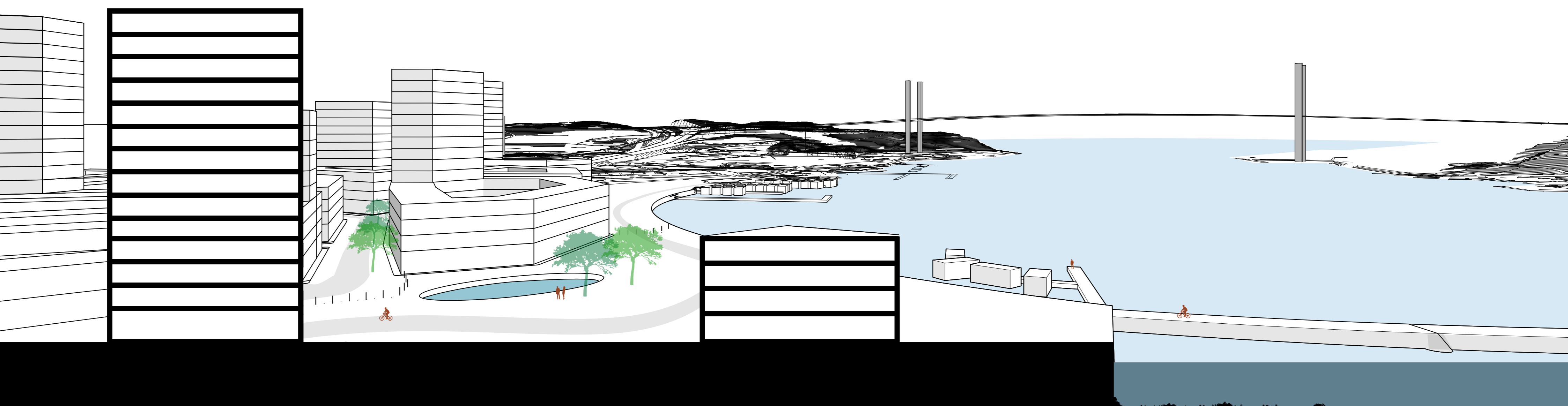
Bo031

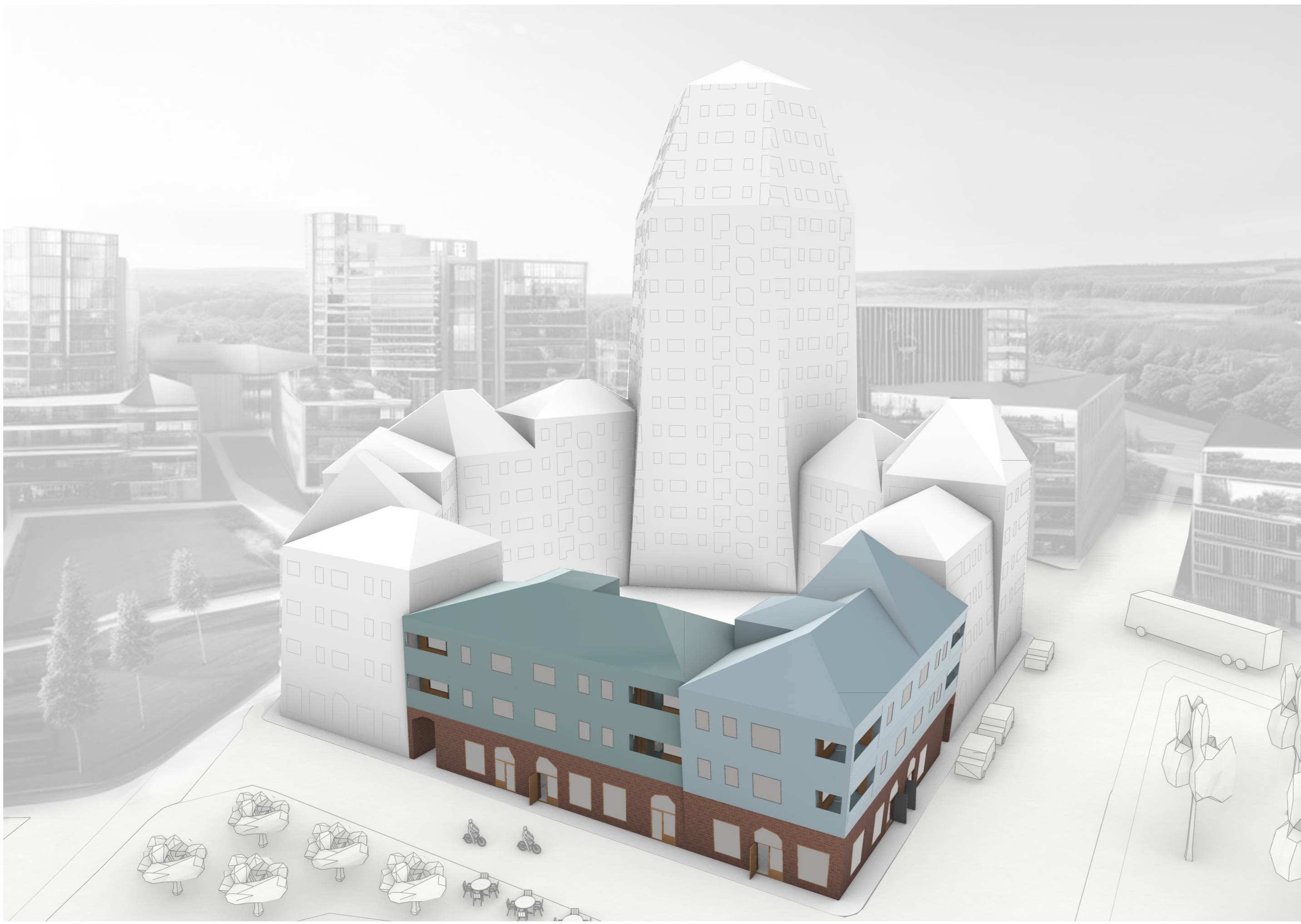
- Nya Majnabbe 2031 -



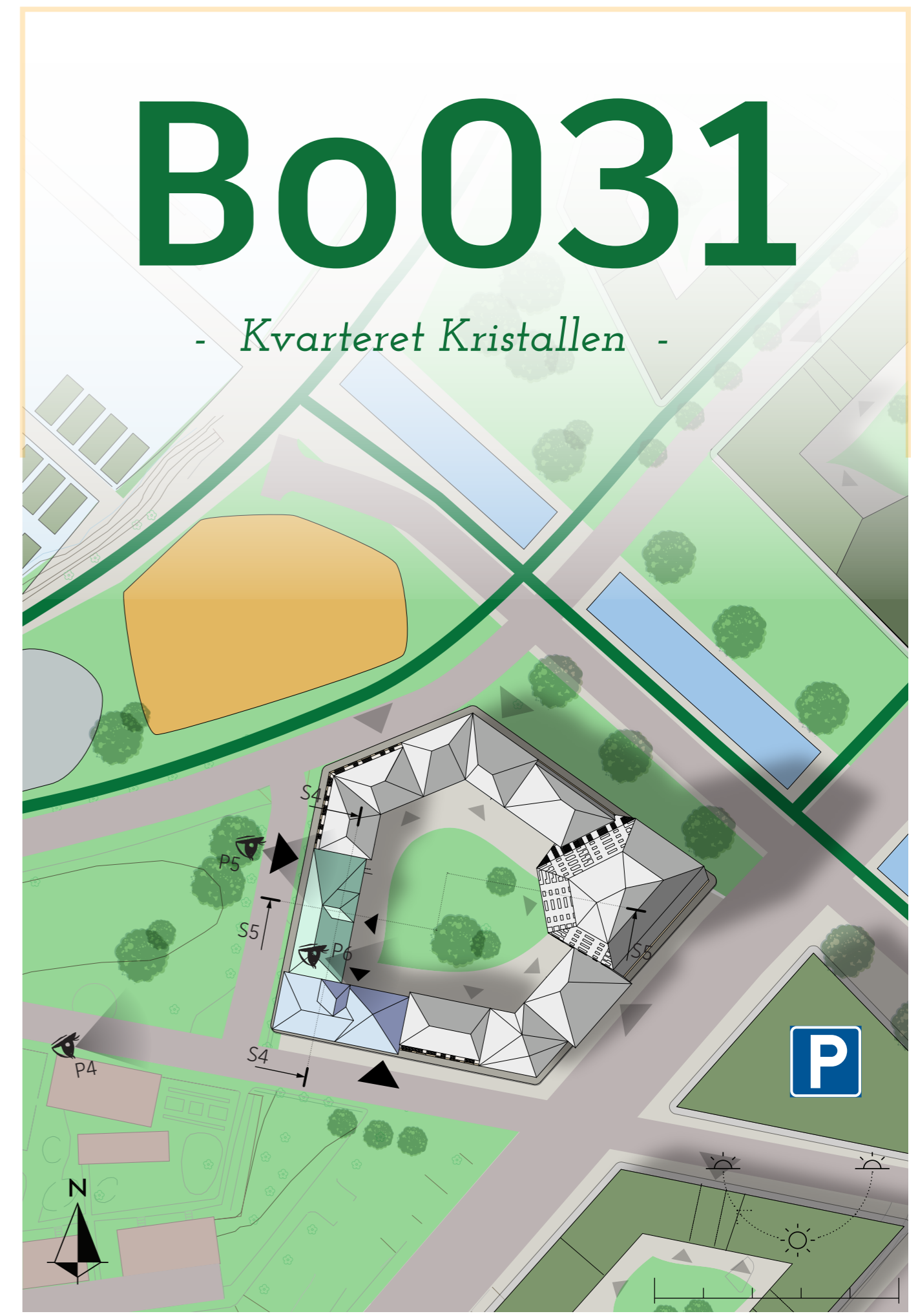
ILLUSTRATIONSPLAN

skala 1:2000 (A1) / 1:4000 (A3)





FÅGELPERSPEKTIVBILD P4 - Kvarteret Kristallen anser att det är insidan som räknas



SITUATIONSPLAN

skala 1:1000 (A1) / 1:2000 (A3)

Det ultimata boendet?



ALBERT LILIENBERGS FULLTRÄFF

Det närliggande området Kungsladugård har, i dryga 100 år sen sitt uppförande, njutit stor attraktionskraft och popularitet. Hållbart byggande med stor omväxling för ett nyfikat öga och frodiga, ljusa och socialt levande innergårdar.

Människan är ett socialt flockdjur som bor bäst när hen ingår i ett semi-privat skal bestående av sina grannar. Eller som Albert Lilienberg mycket väl kan tänkas ha sagt på någon kräftska: "Människohjärnan är designad för att bo i en by".

Dåtidens filantropiska byggande är något som Kvarteret Kristallen tagit fasta på och försökt återuppväcka.

Med naturen som förebild



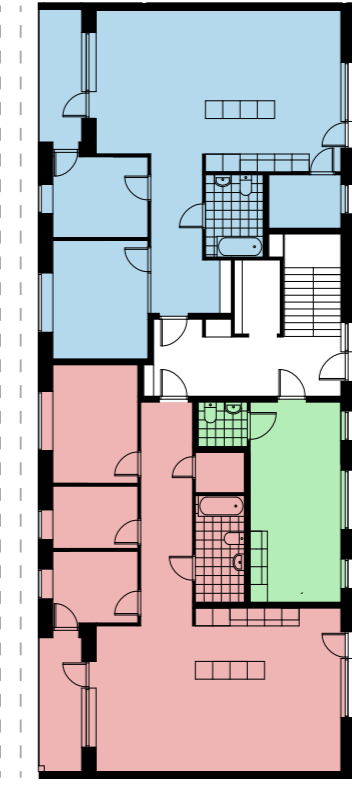
ETT KLUSTER AV BERGSKRISTALL

I naturen finns inga räta vinklar och inga liksidiga kuber. I popularitetstävlingar vinner berghällen över betongkajen 85 gånger av 100 (ref saknas).

Människoarten har inte förändrats märkbart på tiotusentals år och har, trots utbredd biofobi hos den moderna "betonggenerationen", ett starkt inneboende band till naturen. Rimligen borde vi därmed må bättre omgivna av färre räta vinklar och fler organiska former.

Kvarteret Kristallen spänner bågen (om än relativt löst) i en ambition att skapa en mer naturlig och mer intressant arkitektur.

Program och principlösning

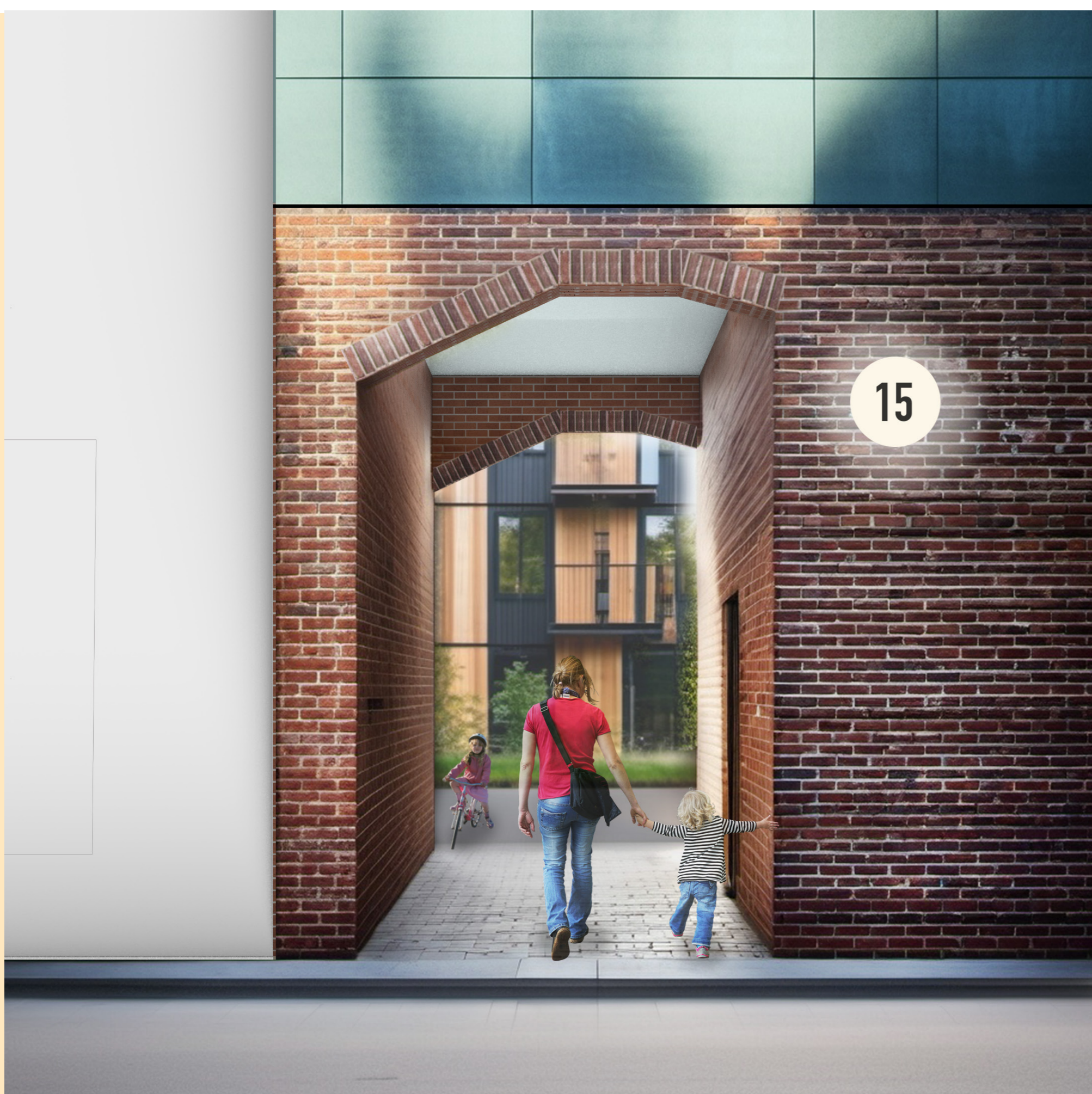


NORMALPLANSMODUL

Utåt sett är kvarteret till synes slumpässigt gestaltat, vilket är målet. Internt så är det dock ett mycket rationellt bygge. På innergården t. ex. så är fasaden i huvudsak helt vertikal.

De lägre byggnaderna består av en anpassningsbar "principmodul" som fungerar i alla delar av kvarteret, även över hörn. Normalplanets principmodul kan även användas på entréväningen, i de lägen där bokaler inte kommer fungera.

I övrigt tillkommer ett regelverk för fortsatt ritande med den främsta ambitionen att främja en stark social sammanhållning på innergården.



PERSPEKTIVBILD P5 - Entrégången till den härliga innergården



PERSPEKTIVBILD P6 - Från köket finns en särskilt stark koppling till innergården. "LIAM! Har du fått igång grillen?"

Kvaliteter

Planerna är ritade efter konstens alla regler och rummen har fina siktlinjer, generösa ljusinsläpp och flexibilitet. Det senare underlättas av att teknik- och hygienutrymmen har samlats i husets (föredömligt grundna) kärna. De flesta dörrar är 230 cm höga.

Robusthet

Det här är arkitektur som klarar tidens tand, som bildar ram för förändring med liten resursförbrukning och samtidigt bevarar sina visuella och materiella kvaliteter.

Materialen har så långt som möjligt valts för att minska utsläpp av växthusgaser. Tegelfasaderna byggs av återbrukat tegel från byggnaderna som förut fanns på Majnabbe.

Bo031

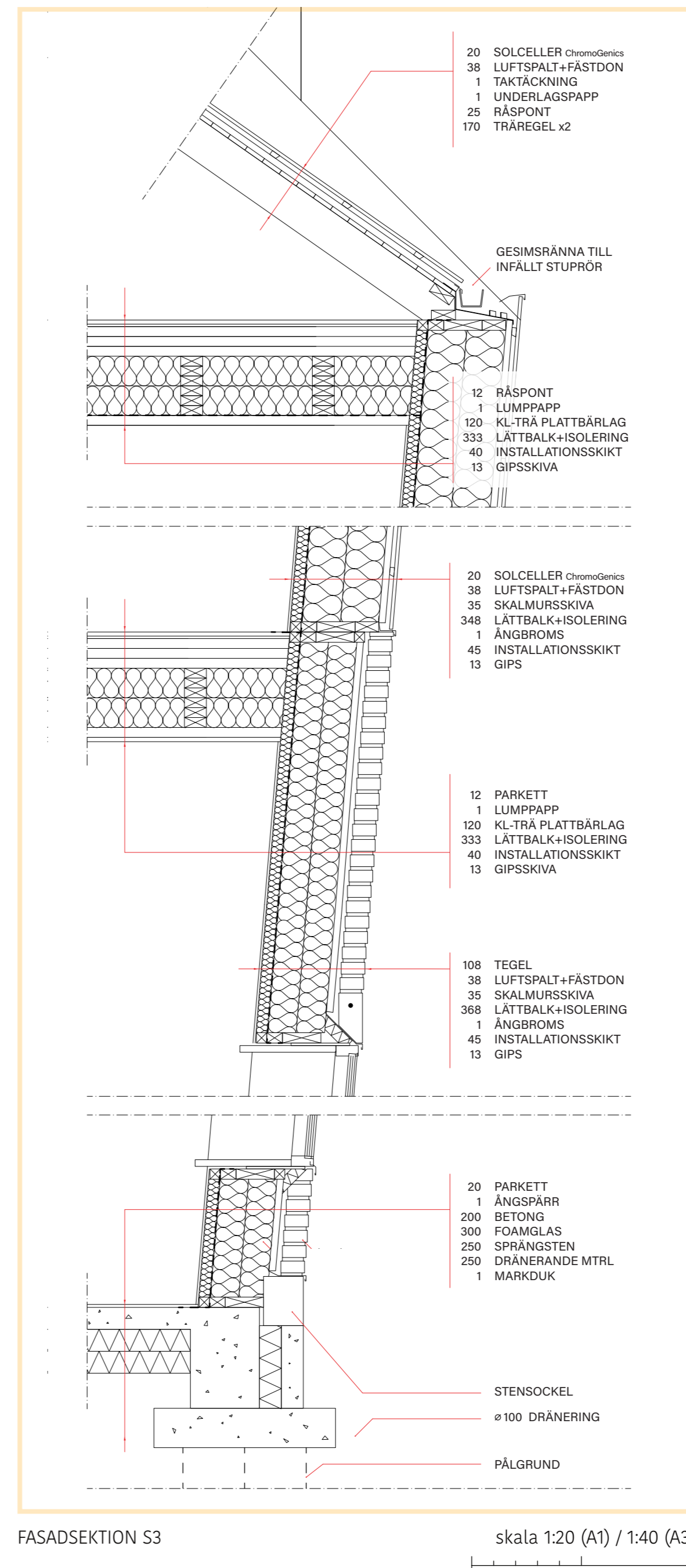
- Kvarteret Kristallen -



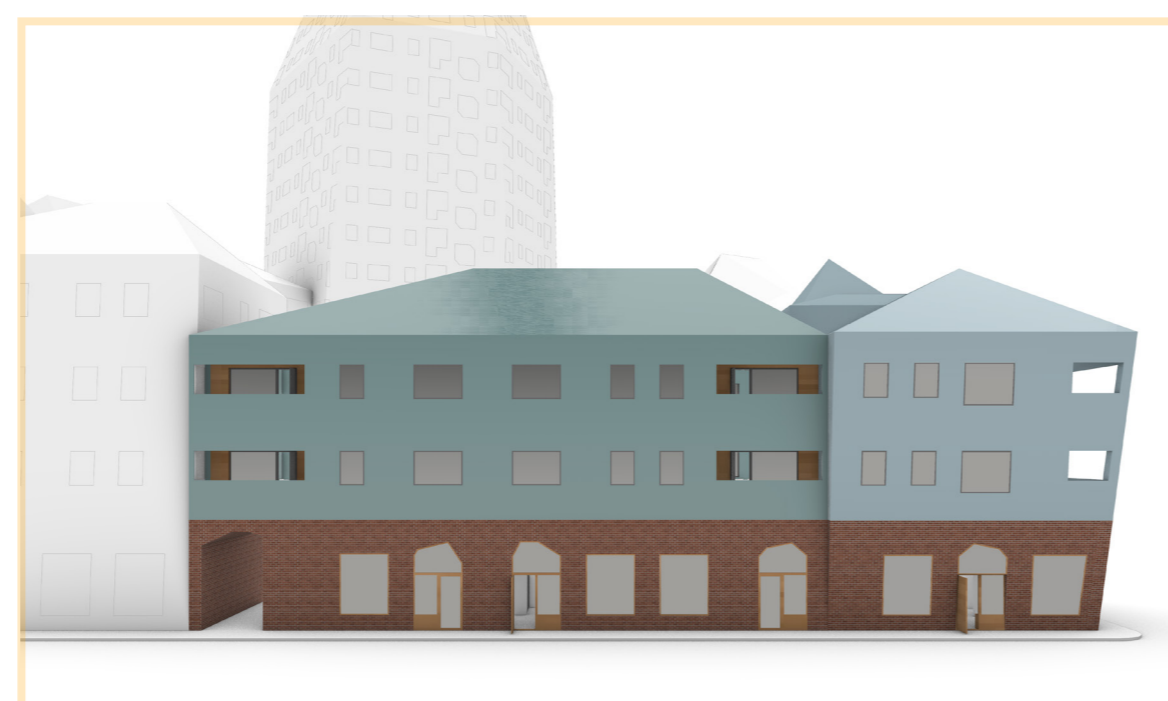
ENTRÉVÅNING BOKAL
skala 1:250 (A1) / 1:500 (A3)

NORMALPLAN KONTOR
skala 1:250 (A1) / 1:500 (A3)

NORMALPLAN BOSTAD
skala 1:250 (A1) / 1:500 (A3)



FASADSEKTION S3
skala 1:20 (A1) / 1:40 (A3)



FASAD MOT VÄSTER

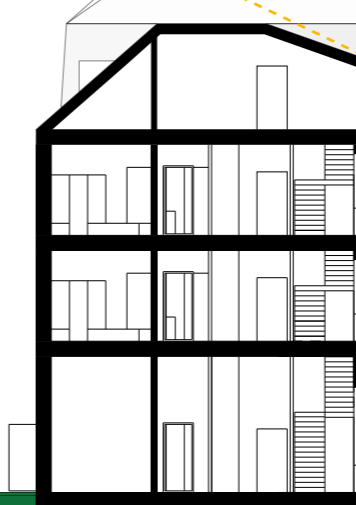


FASAD MOT ÖSTER



Sektion S4 - en och en halv principmodul

skala 1:250 (A1) / 1:500 (A3)



Sektion S5 - solen skiner länge på innergården.

skala 1:250 (A1) / 1:500 (A3)