

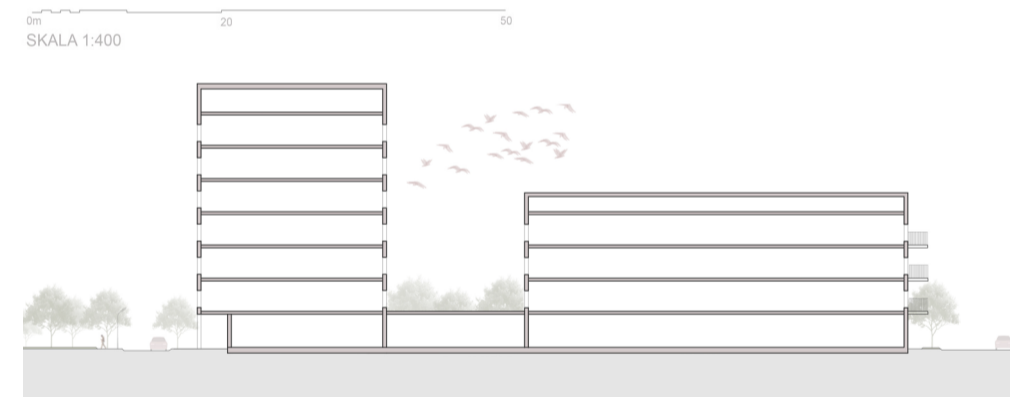
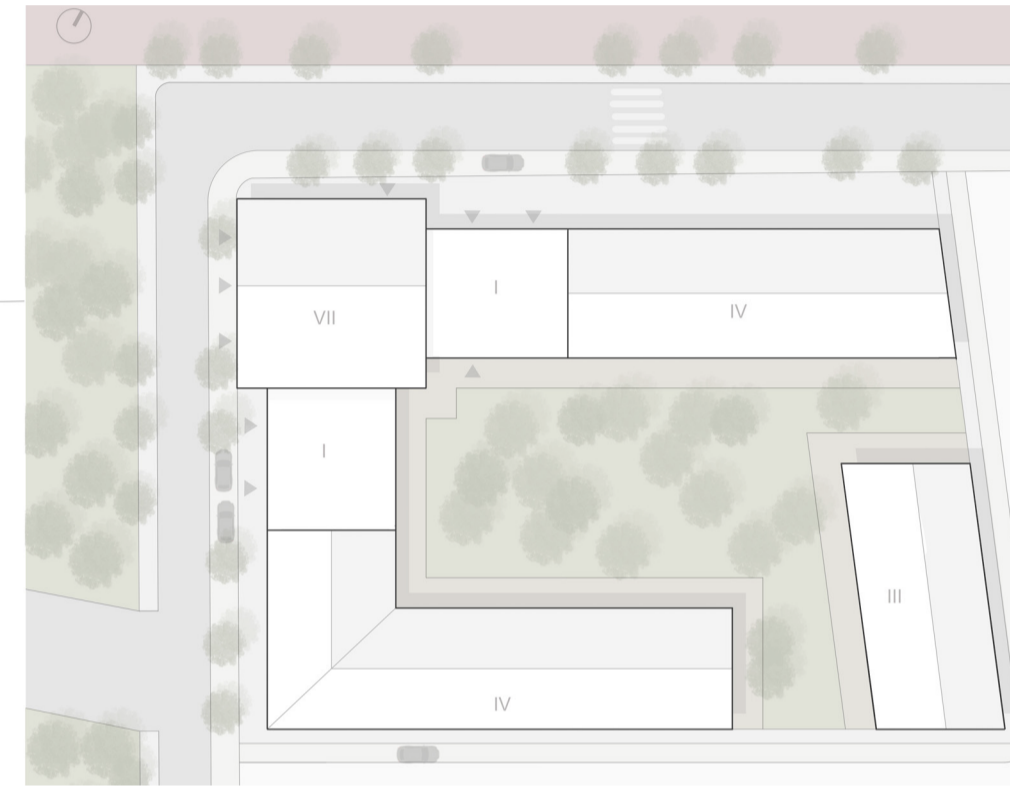
FISKHAMNEN

BYGGNADSFÖRSLAG

Förslaget omfattar ett sju våningar högt punkthus som placeras inom en kvartersstruktur. Resterande byggnader i kvarteret är tre till fyra våningar höga, medan den del i direkt anslutning till punkthuset är nedsänkt till en våning. Detta för att kunna skapa bättre möjligheter till ljusinsläpp, samt intressanta rumsligheter, rörelsemönster och siktlinjer. På grund av att entreplanen är indraget skapas en pelargång på två sidor som ger upphov till en trevlig passage att röra sig igenom samtidigt som den ramar in och tydligt markerar entrén. På bottenplan är det sedan tänkt att finnas verksamheter med undantag för förråd, soprum och cykelrum.

Varje plan består av fyra identiska lägenheter, samtliga med indragna balkonger. För att kunna skapa en struktur och smidigare övergång till kontorsplanen är likadana fönster placerade symmetriskt längs byggnadens alla sidor. Bottenvåningen blir sedan betydligt mer öppen med stora fönsterpartier som sträcker sig längs två av sidorna.

SITUATIONSPLAN OCH SEKTION



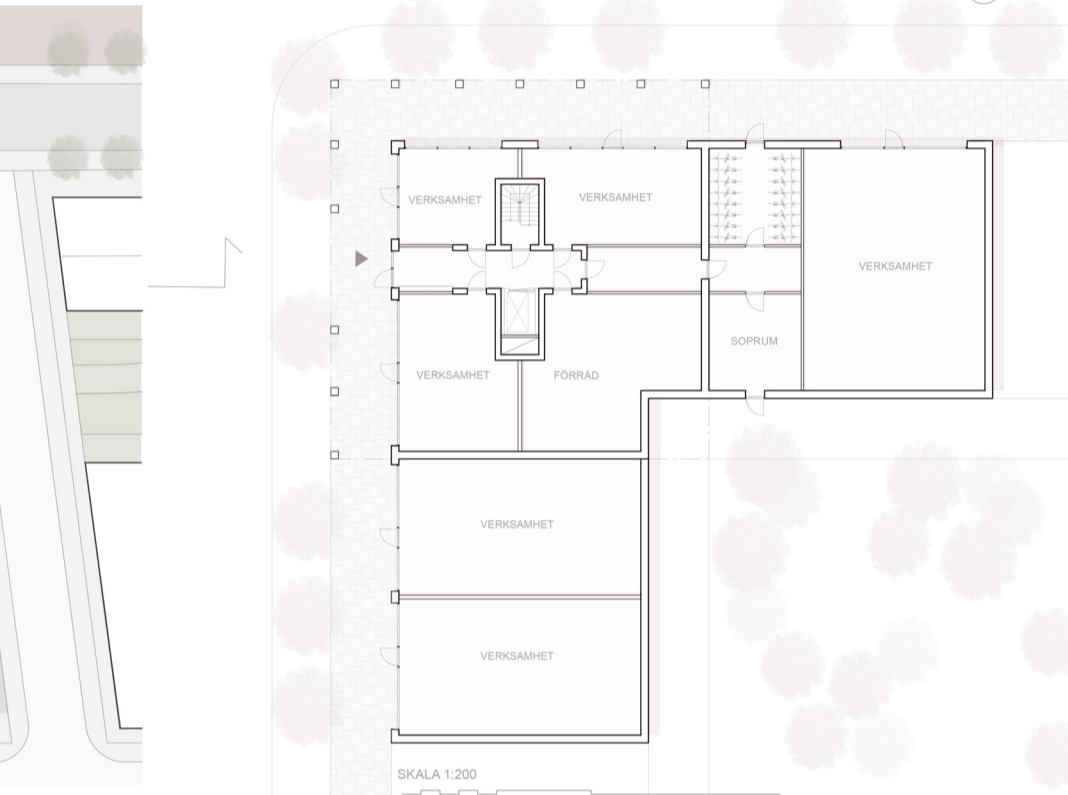
PERSPEKTIV BYGGNADSVOLYM



PERSPEKTIV MÖTE MED GATA



ENTRÉPLAN



GESTALTNINGSFÖRDJUPNING - ENTRÉ



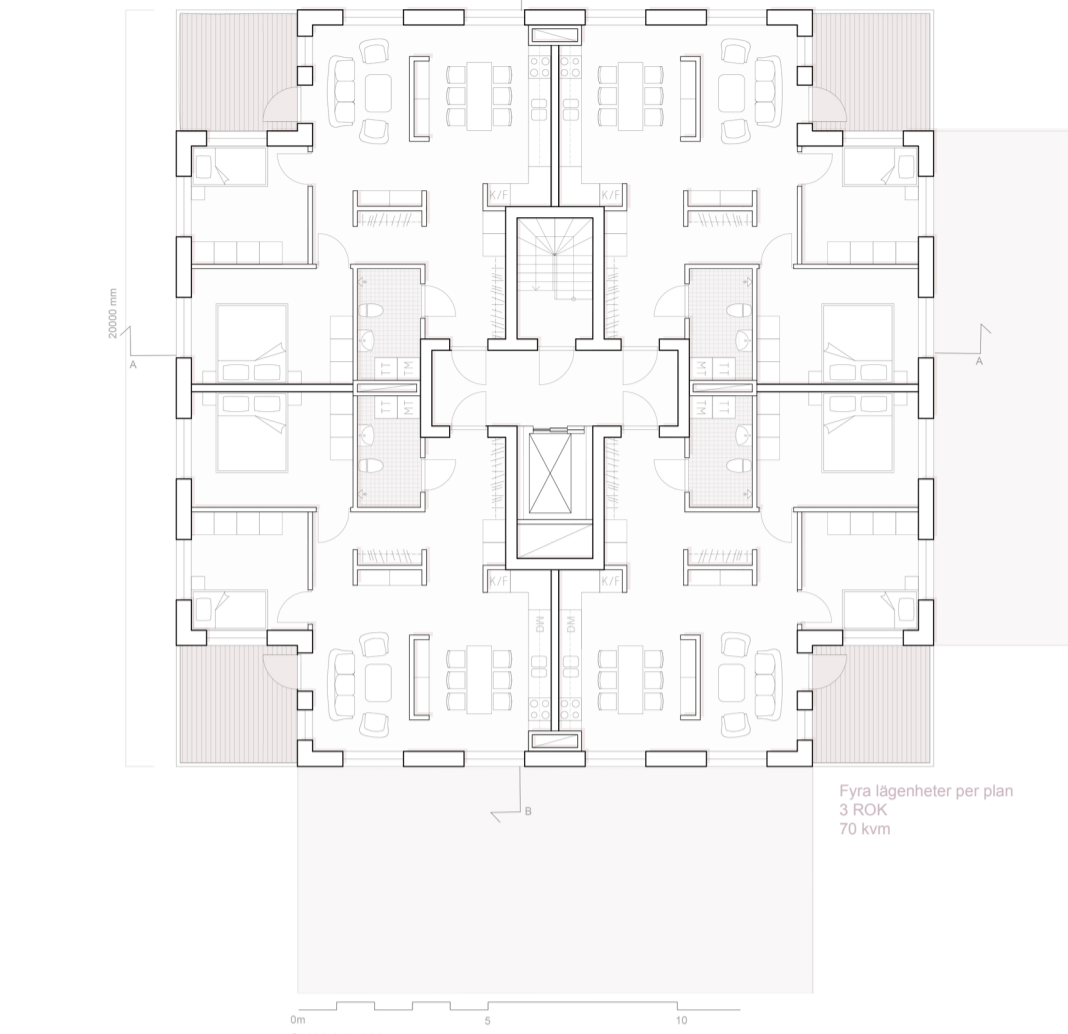
Punkthuset är gestaltat i rött tegel med ett sadeltak i plåt. För att kunna ge ett mer avskalat uttryck saknas takutsprång. Mellan fönstren är stående tegelstenar placerade, både vertikalt och horisontellt. Detta för att skapa en form av rytm och dynamik i fasaden och bryta upp det annars monotona och homogena uttryck som teglet tenderar att utstråla.

Stommen består av bärande sandwichväggar i betong mot fasad, i kombination med en bärande kärna, även den i betong. Bjälklagen utförs sedan som håldäck, och täcks med parkett.

FASAD MOT NORR



PLAN BOSTÄDER



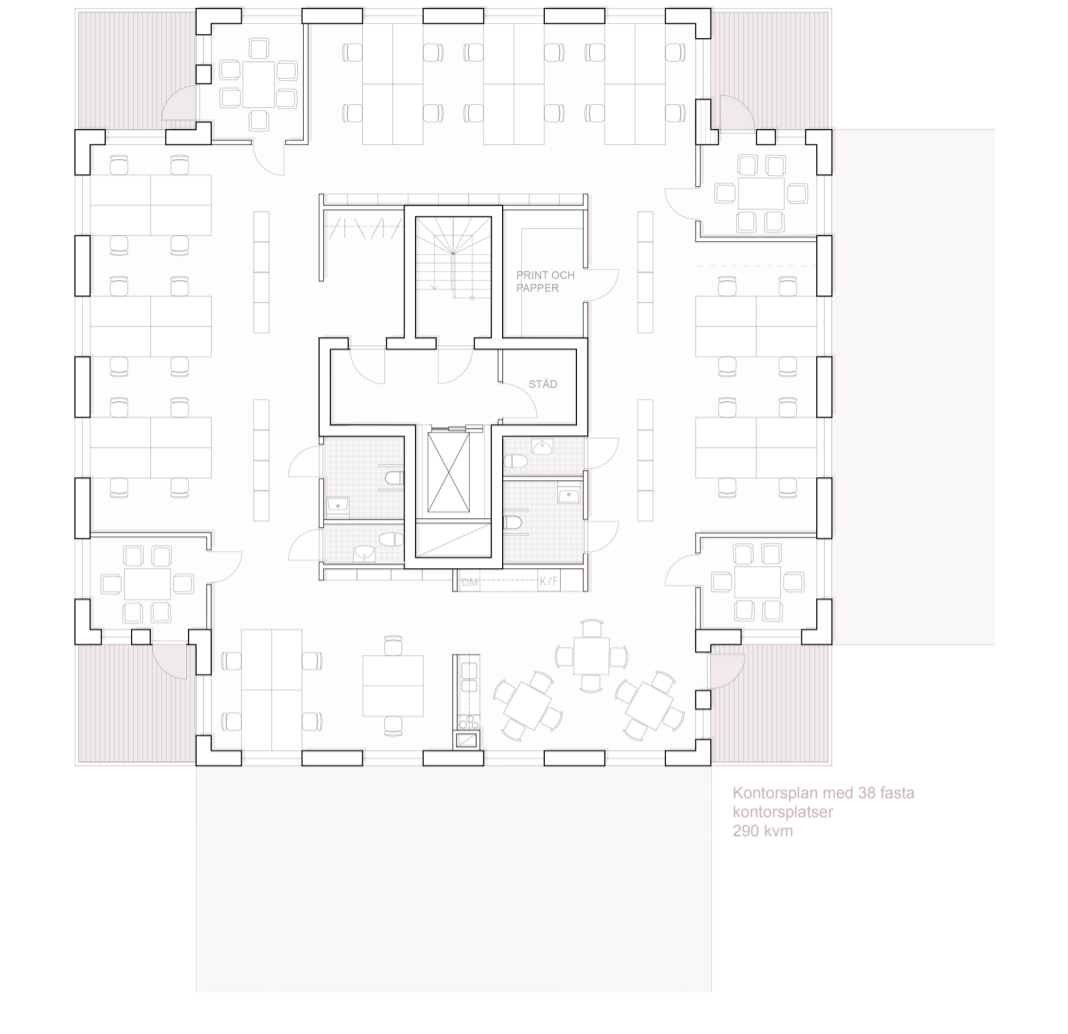
SEKTION B-B



FASAD MOT VÄSTER



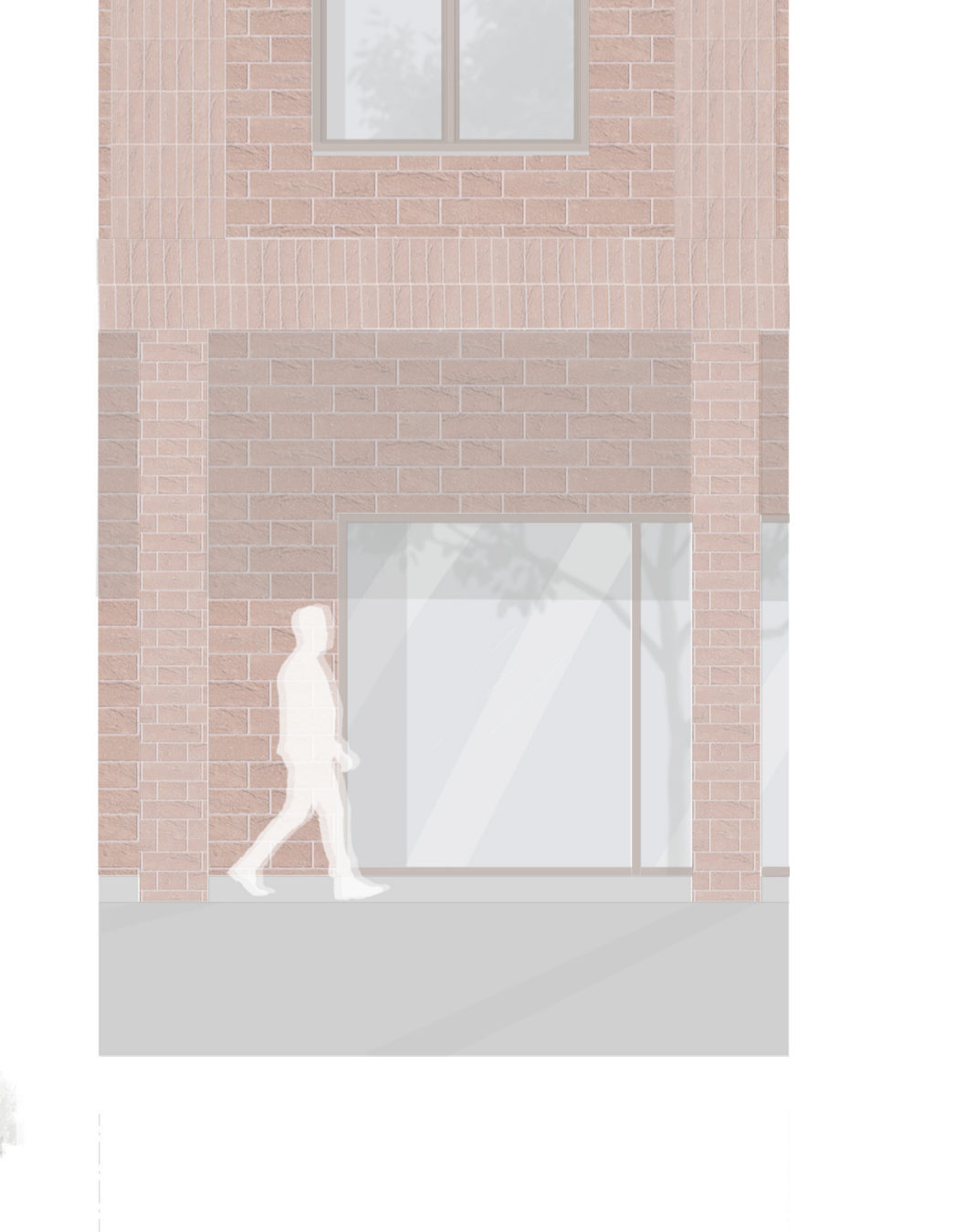
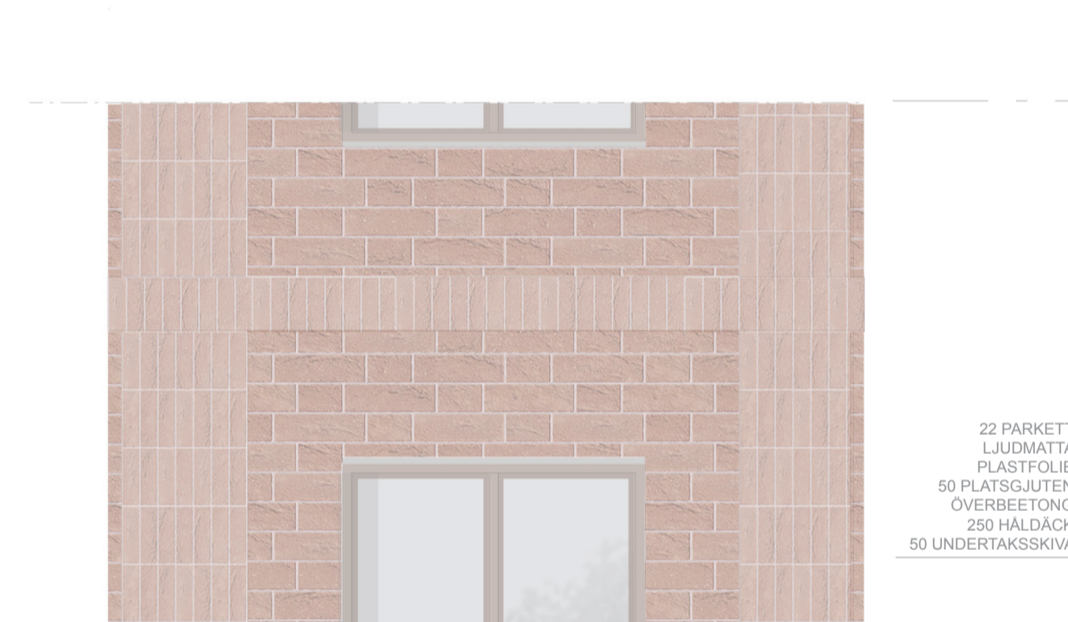
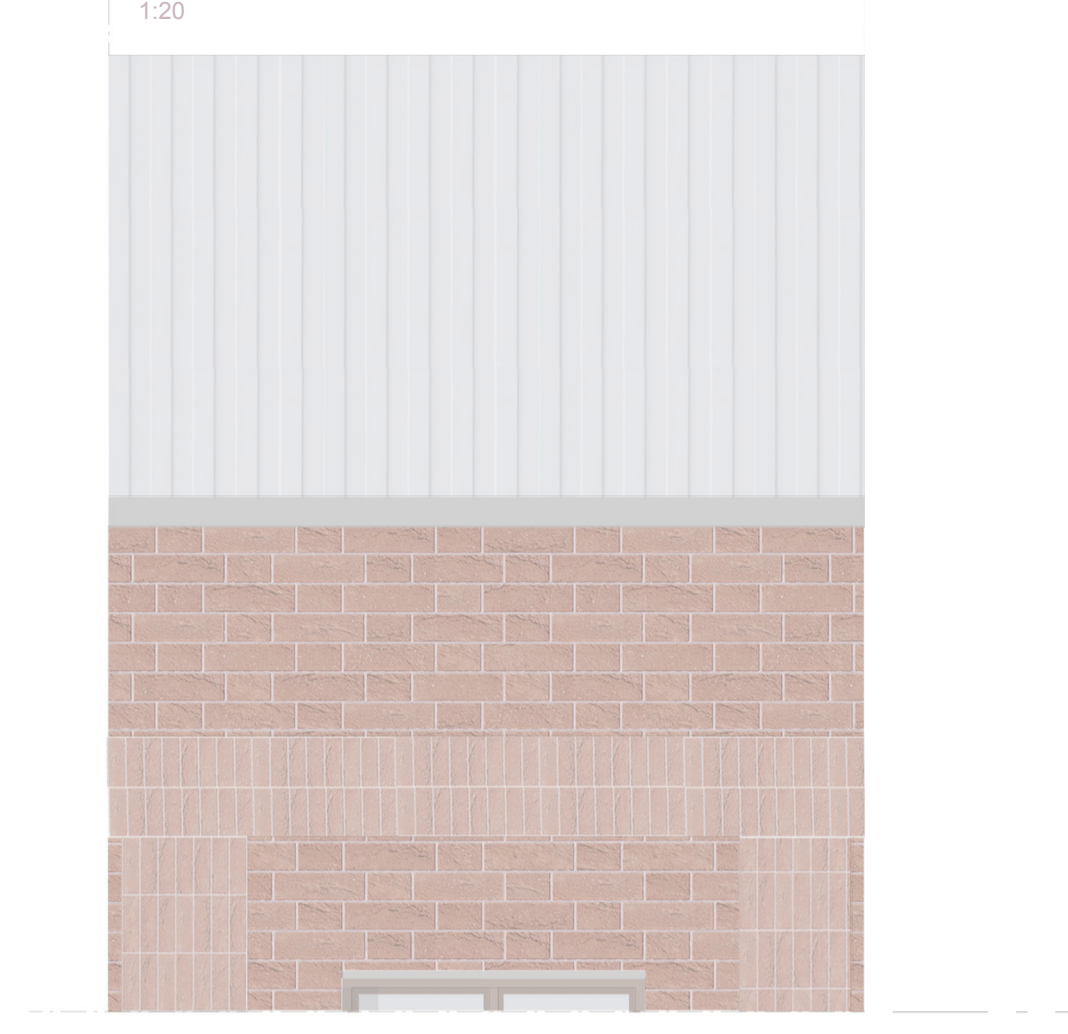
PLAN KONTOR



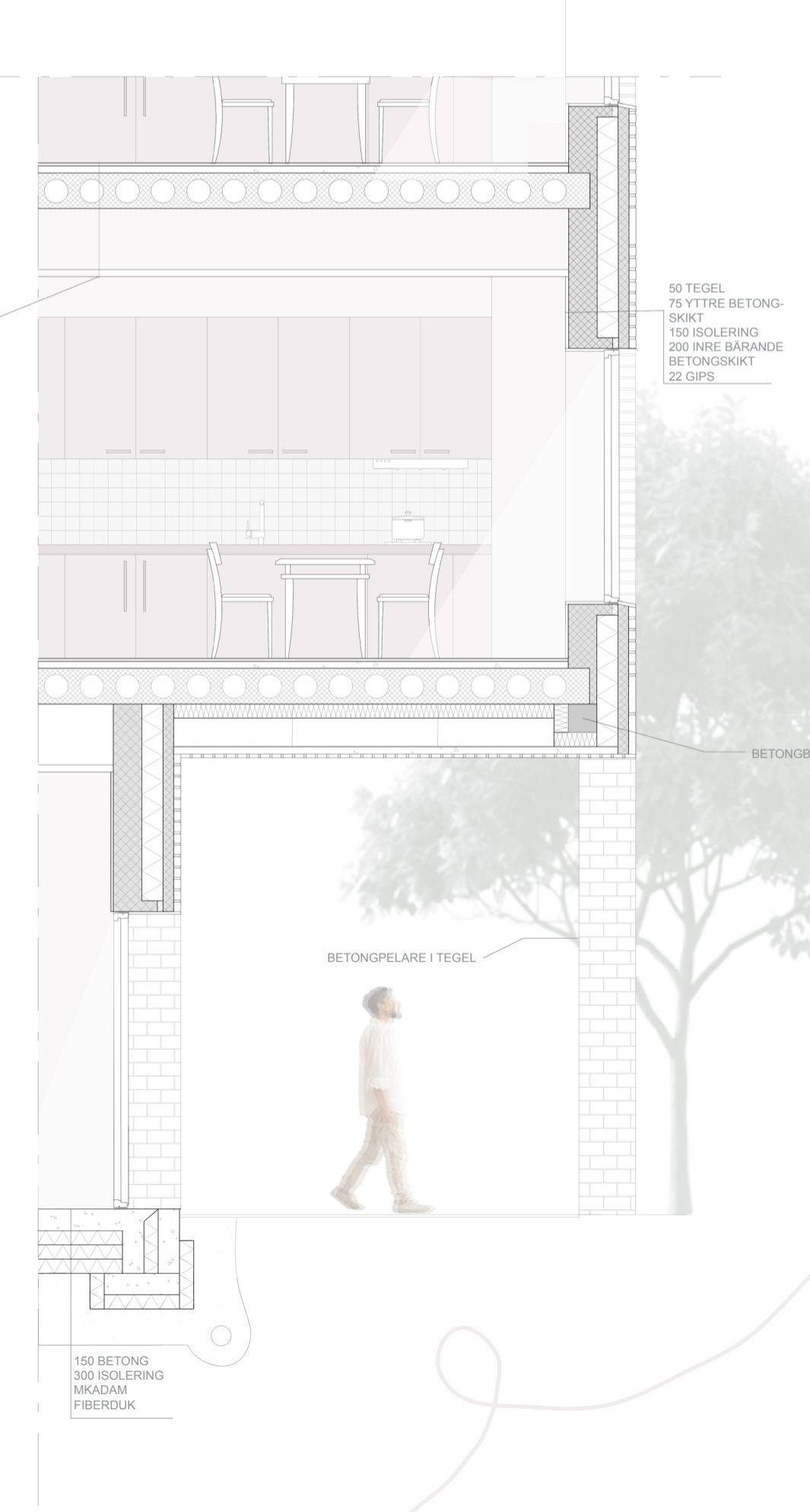
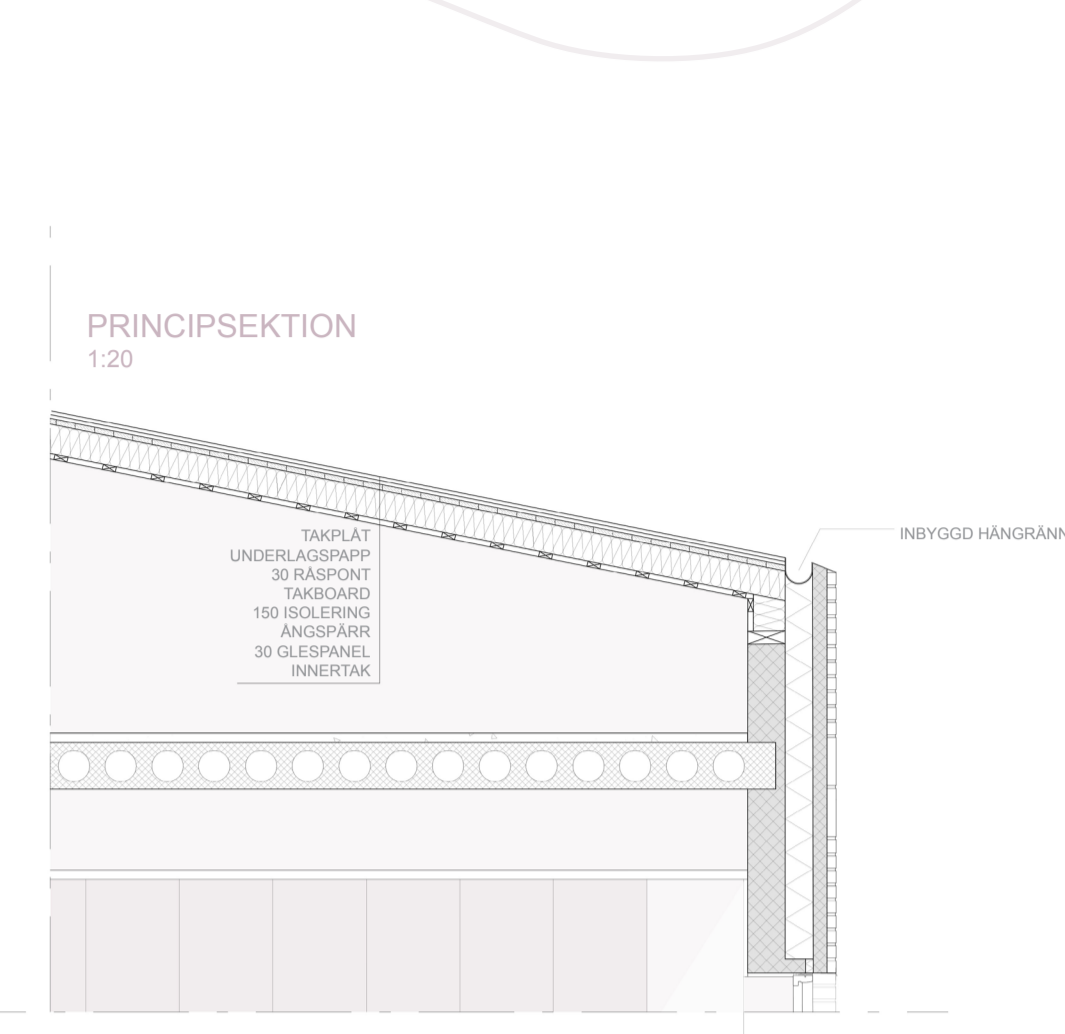
PERSPEKTIV VARDAGSRUM LÄGENHET



FASADUTSNITT



PRINCIPSEKTION



FISKHAMNEN

STADSBYGGNADSFÖRSLAG

TRE BÄRANDE IDÉER

NÄRHET TILL GRÖNSKA OCH VÄXTLIGHET

Efter att ha analyserat området framkom det tydligt att det skades en viss grönska och parker i närheten. För att kunna uppnå en behaglig visuellmiljö och trevligt bostadsområde känns det väsentligt att kunna addera och fokusera på gröna stråk i området. För att kunna uppnå detta har flera mindre parker och grönytor skapats, som tillsammans med de gröna innergårdarna ska ge området närhet till grönska.



KOPPLING TILL VATTNET

Vattnet och närheten till älven präglar och utgör idag en stor del av fiskhamnens karaktär, och känns betydelsefullt att ha i stanken. Längs med en del av hamnkanten har ett promenadstråk placerats som i sin tur leder till en större badplats med anlagda pooler.



PRIORITERA FOTGÅNGARE

Idag tar bilen stor plats i samhället, medans fotgängaren och cyklisten ofta prioriteras bort. För att kunna skapa en trygg miljö ska bostadsgatorna mellan byggnaderna, likt i Siesstädt i Wien, gynna fotgängaren där gångfartshastighet gäller.



PERSPEKTIV BOSTADSGATA



PERSPEKTIV TORG



STRUKTURPLAN



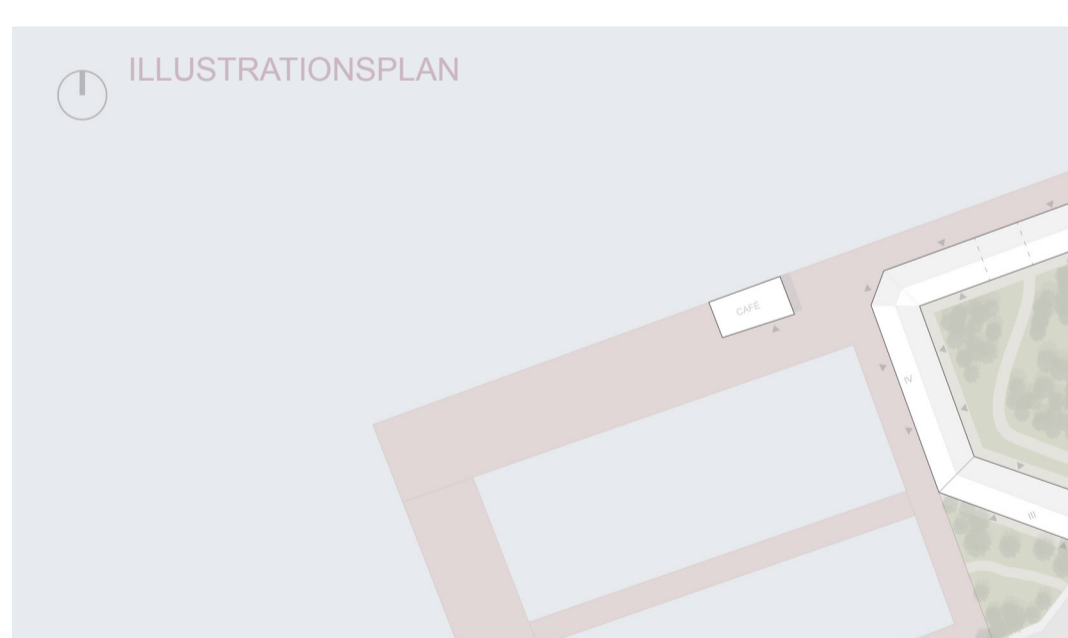
TRE GRÖNA STRÅK

För att kunna uppnå en närhet till älven, samt skapa gröna ytor och parkområden, går tre "gröna stråk" genom platsen som i sin tur leder ner till vattnet.



KAJPROMENAD

Perspektivet visar hur kajpromenaden och de anlagda poolerna kan komma att se ut. Bristen på centrata badplatser i Göteborg är påtaglig, och platsen har potential att fungera som en uppskattad yta, både för besökare och boende.



ILLUSTRATIONSPLAN

