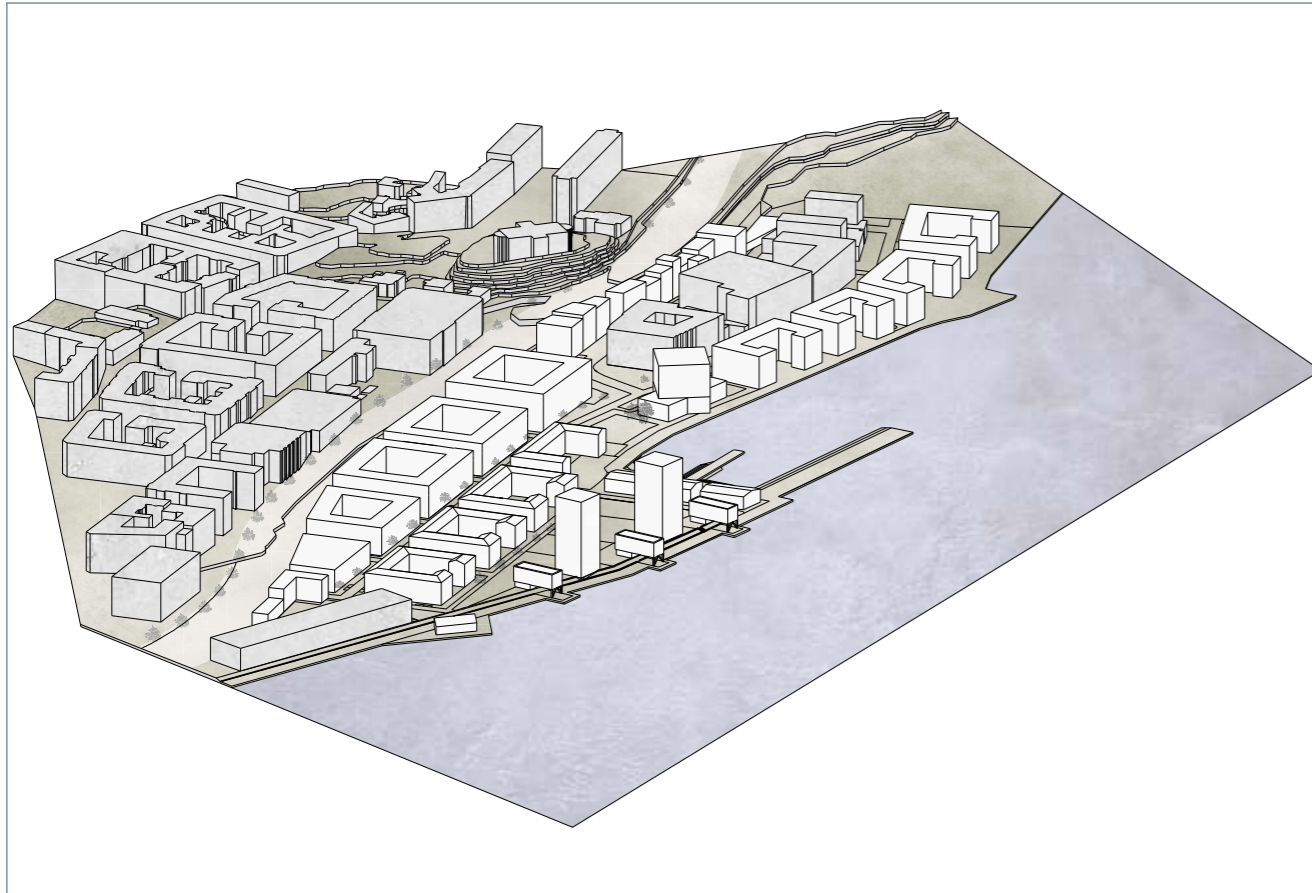


# NYA FISKHAMNEN



Fågelperspektiv över Nya Fiskhamnen



Perspektiv från den nya kajen

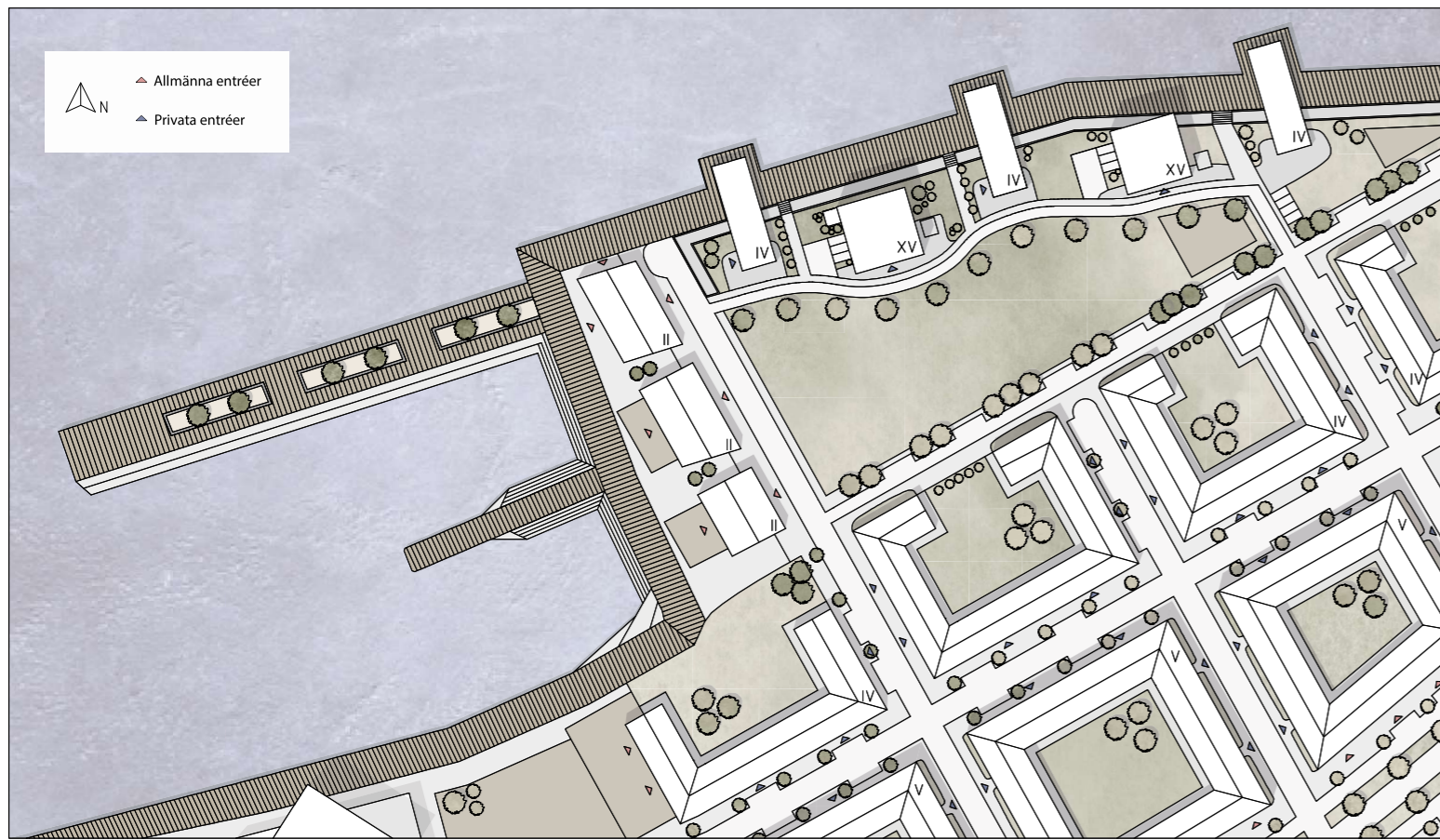
Fiskhamnen idag är ett område främst belägrat med industri i fiskens tecken. Industrilokaler som sträcker sig längs med kajen bildar en barriär för stadens befolkning att ta sig ner mot vattnet, samtidigt som det rent siktligt avlägsnar Eriksberg från Majorna. I det nya förslaget erbjuds fiskindustrin ett mer optimalt läge för sin logistik och platsen vid älven görs om till en levande stadsdel dit människor kan komma och njuta av vattnet.

Gatunätet från Majorna tas vara på och får förlöpa ner mot vattnet för att ansluta den nya stadsdelen till den befintliga. På detta sätt skapas även siktlinjer från Majorna som leder hela vägen ut över vattnet och bort till Eriksberg. Gatorna ansluter längst ut mot vattnet till ett kajstråk som löper längs med älven och möjliggör vistelse för både boende och besökare på platsen. Längs med kajstråket hittar vi hotell, bibliotek, restauranger och andra verksamheter i kombination med en park och kajområde där man kan sitta utmed vattnet och beskåda solnedgången.

Byggnationen är främst strukturerad i kvarter som generellt är mer slutna och högre längs med boulevarden och succesivt luckras upp och blir glesare och lägre ju närmare vattnet man kommer. Ytterst på kajen står två högre punkthus och tre byggnader som sträcker sig ut över kajstråket för att ge variation till den annars traditionella kvarterstrukturen.

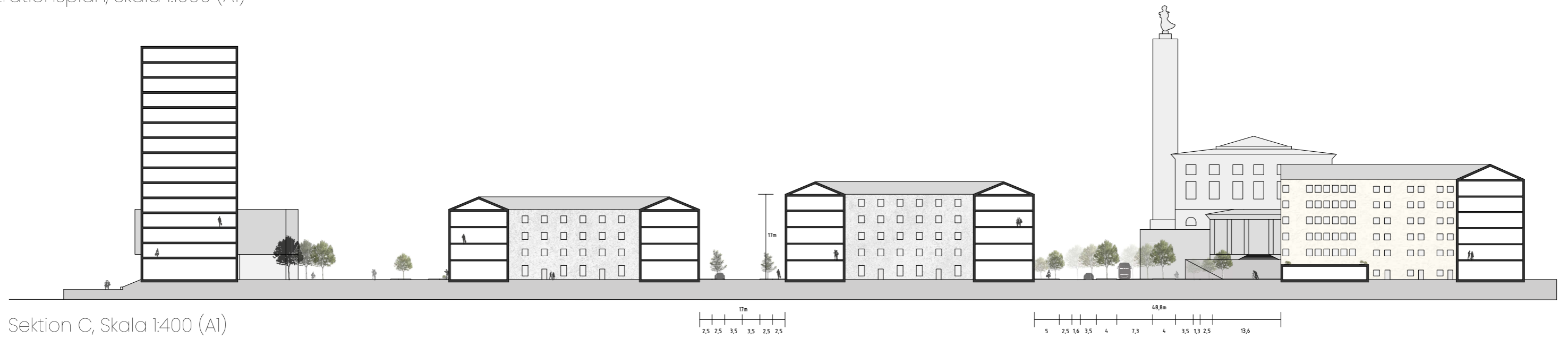


Situationsplan, Skala 1:2000 (A1)



Perspektiv från den nya bostadsgatan

Illustrationsplan, Skala 1:1000 (A1)



Sektion C, Skala 1:400 (A1)



Sektion D, Skala 1:400 (A1)



Vy över kajkanten in mot parken

Göteborgs stads kanske främsta solnedgångsläge byggs om till en ny stadsdel där boende för cirka 2000 personer ska uppföras. Oscarleden görs om till en boulevard som gör området attraktivt för handel och arbete. Utmed den nya kajen finner vi publik verksamhet med restauranger, hotell och bibliotek som kopplar an till det nya gångstråket längs med havet. Här hittar vi också en stor offentlig park som ansluter till bostadshus som är placerade tätt inpå vattnet.

Ett utav dessa hus är punkthuset som har en väl tilltagen höjd på 15 våningar och kontrasterar mot den kringliggande lägre bebyggelsen. Byggnaden har 4 lägenheter på varje våning och i varje hörn är det indragna balkonger. Stora generösa fönster ska förse de boende med maximal utsikt, och tack vare läget, knappt någon insyn. Konstruktionen är främst i betong och ett mörkt danskt tegel kläder fasaderna med ett succesivt indrag vid varje fönstersättning.

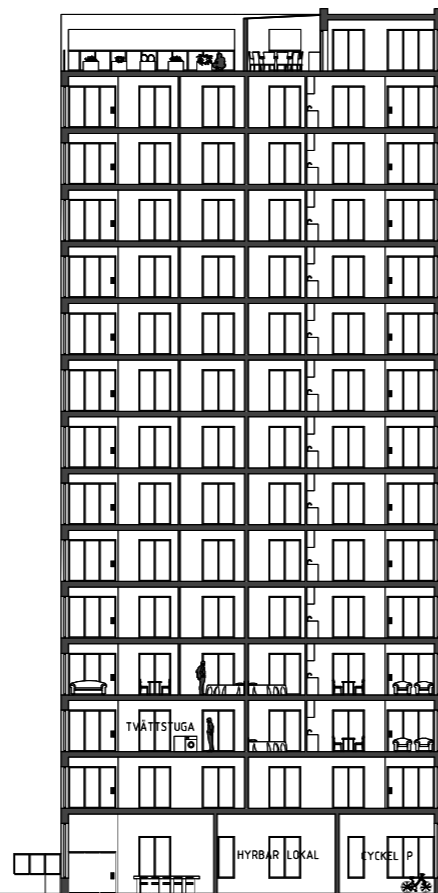
I byggnadsprogrammet ingår fler ytor som är möjliga att använda eller hyra som boende. Det finns mindre rum som kan användas som kontorsplats och generösare ytor i anslutning till utomhusmiljö som möjliggör större sammankomster. På takplanet finns en stor gemensam terrass som erbjuder en mer privat utomhusvistelse för de boende. Byggnaden har en normalplan där alla lägenheter varierar i olika storlekar. Karaktären på lägenheterna är liknande och gemensamt är att alla har ett större rum och kök som vetter mot två väderstreck i kombination med en indragen balkong i hörnen. Alla lägenheter har även utblick direkt när man kliver in i hallen.



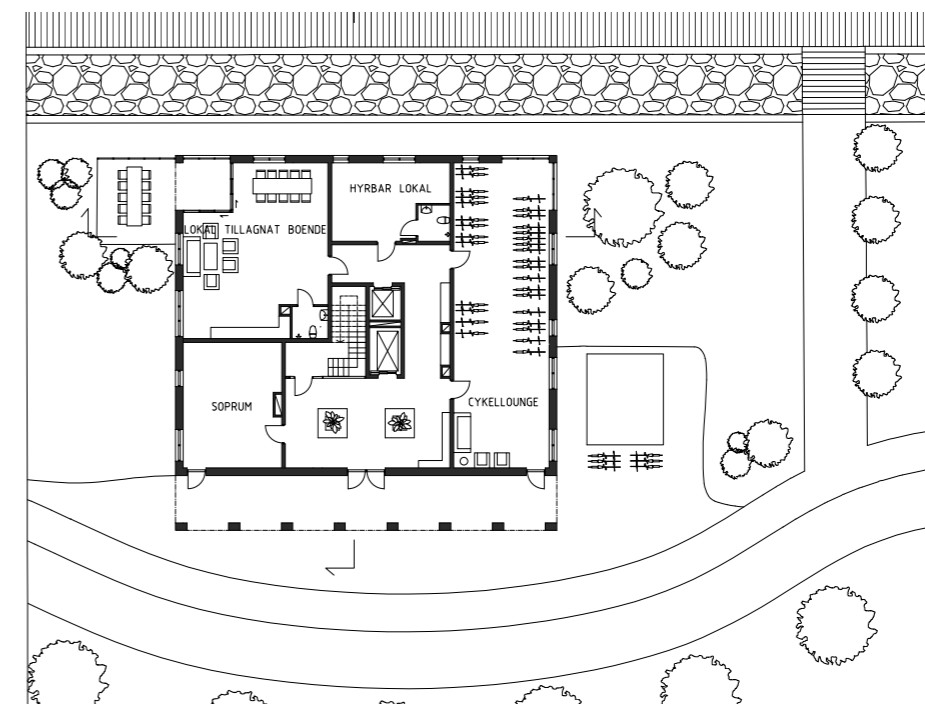
Yttre entrérum



Fasad mot söder, Skala 1:200 (A1)



Sektion B, Skala 1:200 (A1)



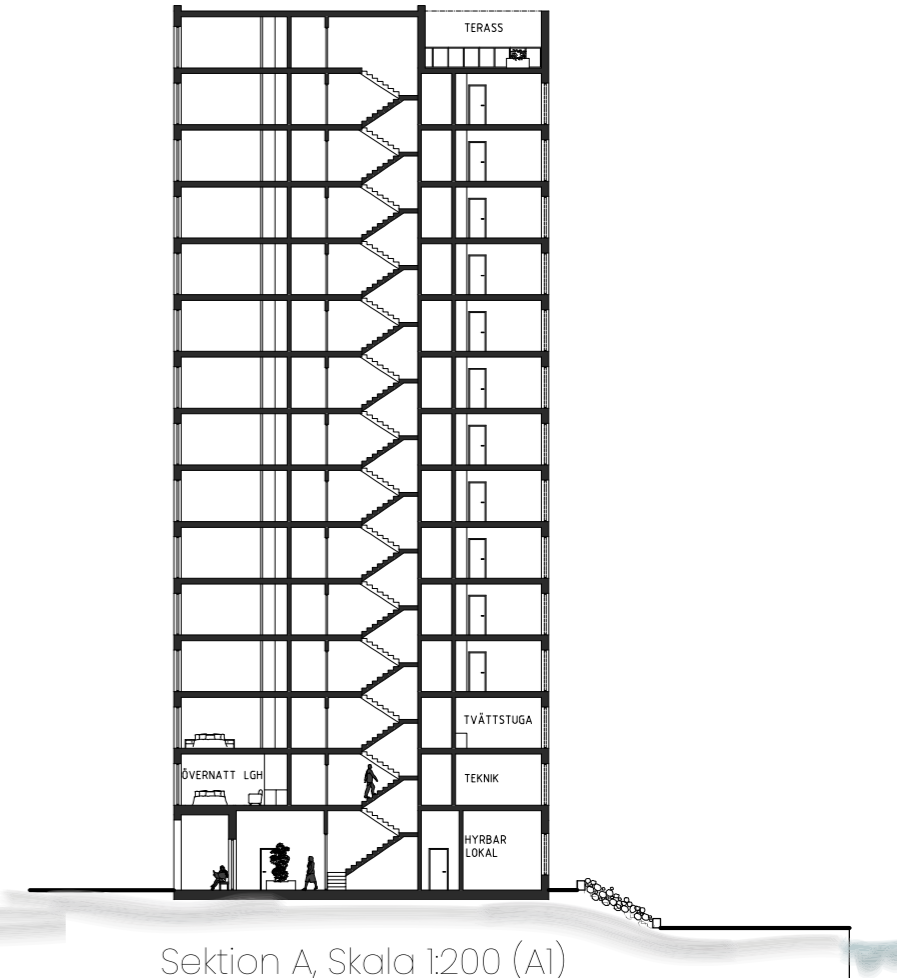
Entréplan, Skala 1:200 (A1)



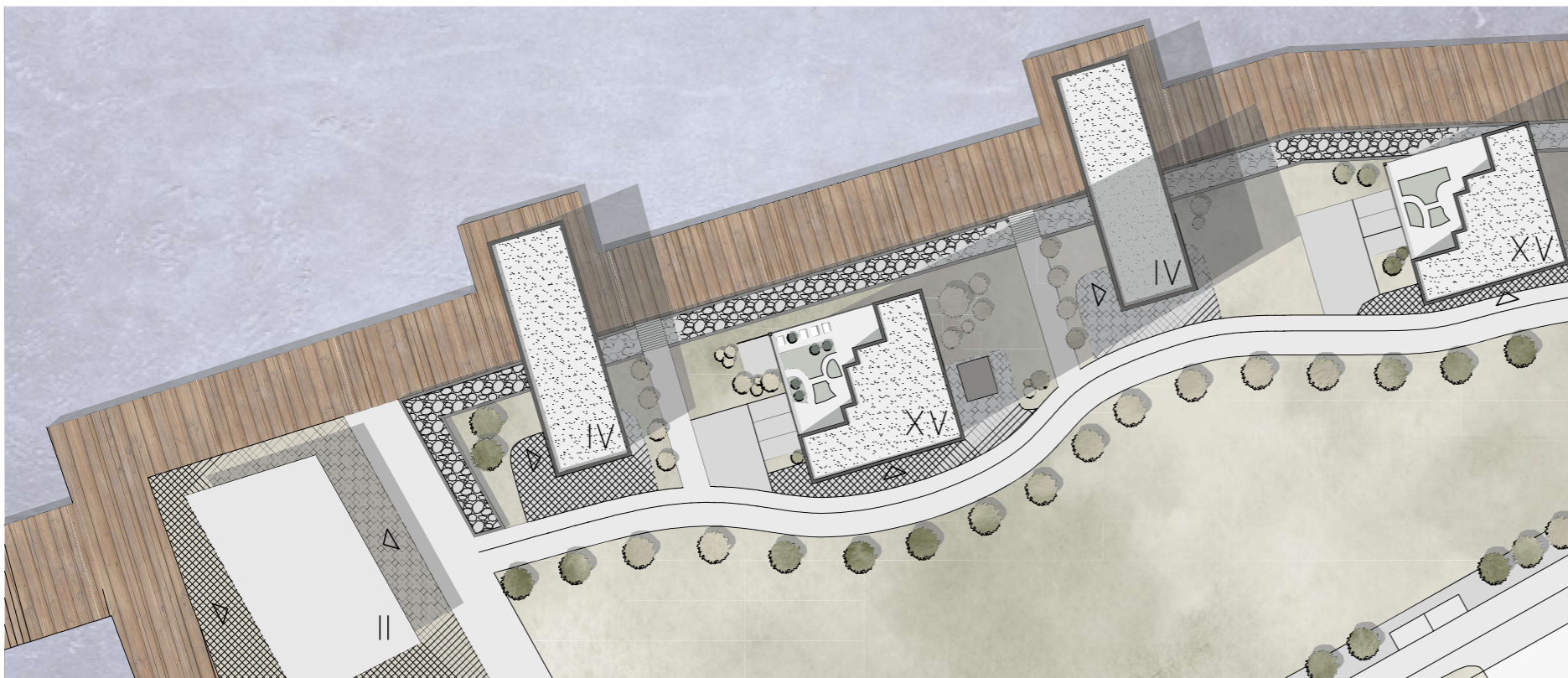
Perspektiv från parken



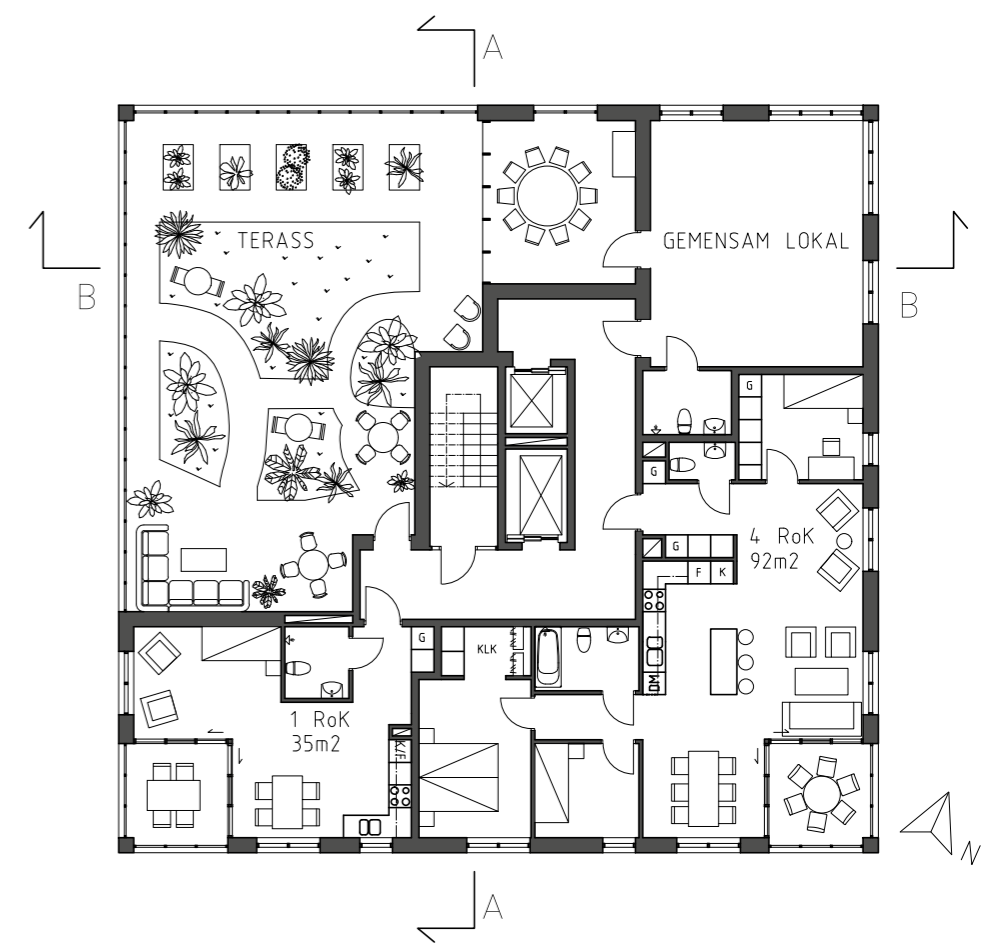
Fasad mot väster, Skala 1:200 (A1)



Sektion A, Skala 1:200 (A1)



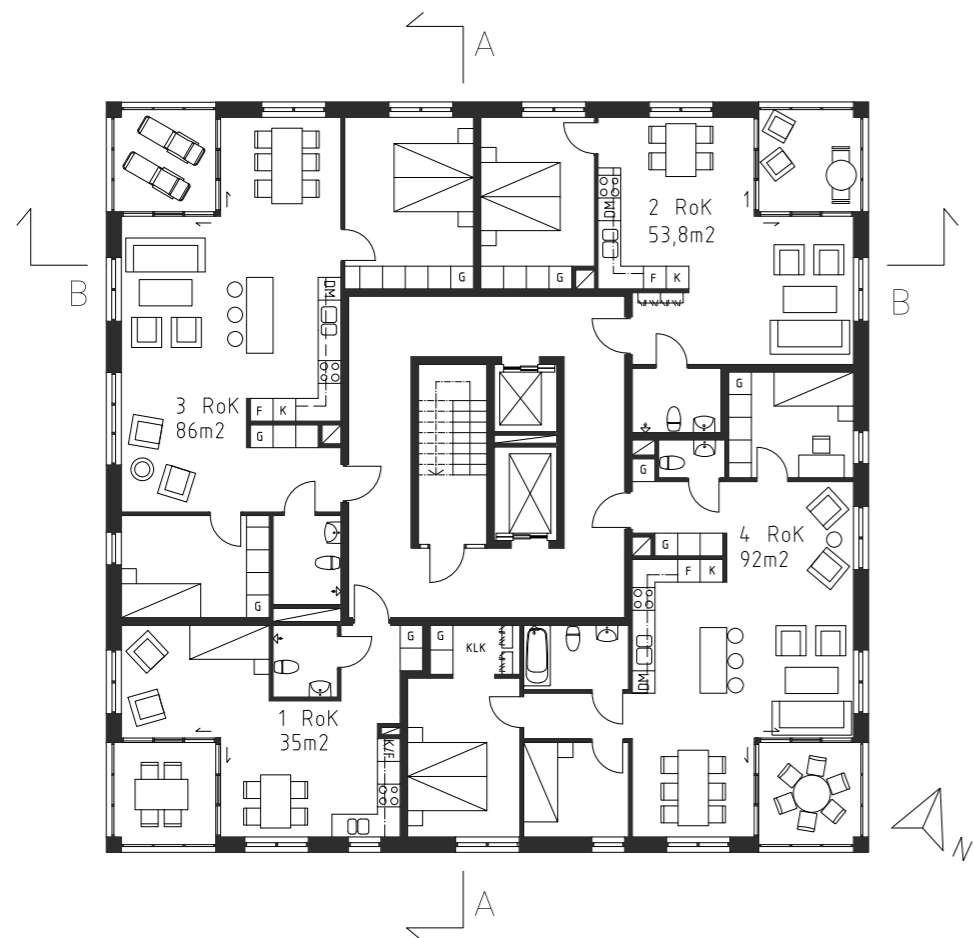
Situationsplan, Skala 1:400 (A1)



Takplan, Skala 1:100 (A1)



Vy från vardagsrum/kök i 4 Rok och 3 Rok

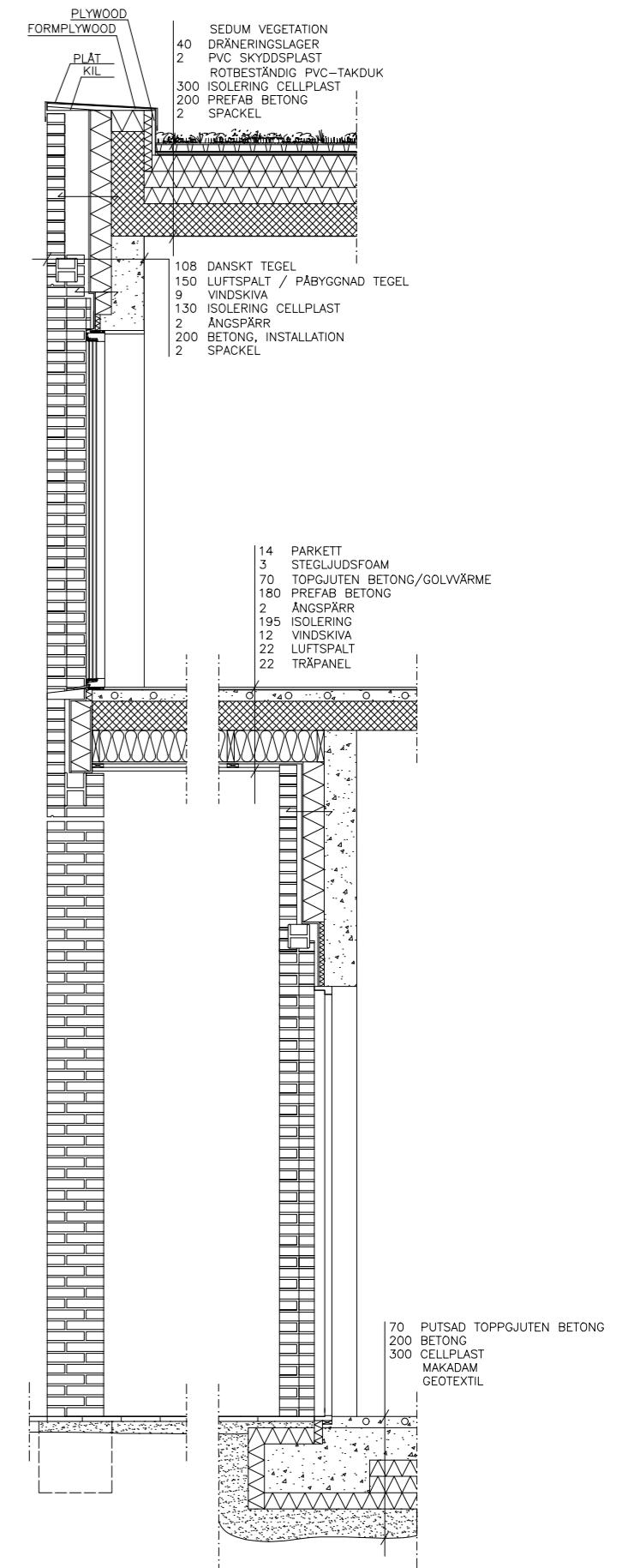


Normalplan, Skala 1:100 (A1)



Fasadutsnitt, Skala 1:20 (A1)

entréplan sammansatt med översta plan



Detaljsektion, Skala 1:20 (A1)

**ACEX05 Slutkritik**

Förmann Ebba Efternamn:Nordberg Ritsal:2
Sign:

<b>Cheklista Slutkritik</b>	<b>X</b>
<b>Stadsbyggnad:</b>	
Projektbeskrivning	X
Situationsplan 1:2000 med omgivande bef bebyggelse	X
Planutsnitt 1:1000	X
Sektioner x2 1:400	X
Perspektiv stadsrum x 2 i ögonhöjd	X
Fågelperspektiv	X
<b>Husbyggnad:</b>	X
Projektbeskrivning	X
Situationsplan 1:400 eller 1:1000	X
Planer 1:100 eller 1:200	X
Sektioner 1:100 eller 1:200	X
Fasader 1:100 eller 1:200	X
Fasadsektion 1:20 material och byggdelar framgår, omfattning enligt "fasadutsnitt exempel" på hemsidan	X
Fasadutsnitt 1:20 med skuggning för djupverkan intill fasadsektionen	X
Perspektiv av byggnadsvolym Även axeometri är ok	X
Perspektiv byggnad i stadsrum, i ögonhöjd, byggnadens samverkan med omgivningen.	X
Perspektiv entrérum i byggnad, i ögonhöjd, byggnadens välkomsgest	X
Perspektiv huvudrum i byggnad, i ögonhöjd, det viktigaste rummets egenskaper	X