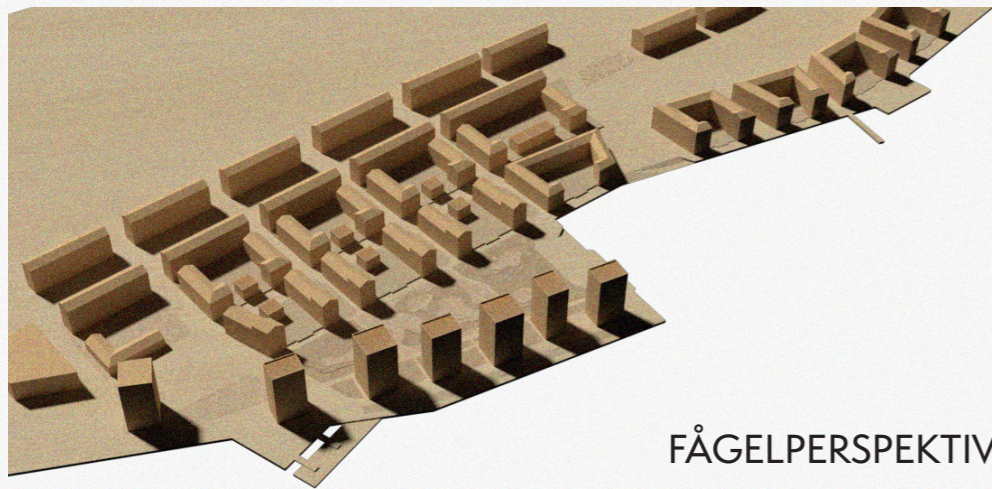


NYA FISKHAMNEN

Området kring Fiskhamnen utgörs idag av flertalet fiskebodar och långa industribyggnader. Detta har skapat tydliga barriärer för människor att röra sig inom och till området, samt har även kapat möjliga siktlinjer ner mot Älven. Förslaget ämnar därför bryta upp denna blockad. Det naturliga vägnätet i området ovan har nyttjats och dragits ner genom mot Älven. Byggnadskropparna är placerade för att möjliggöra stor del sikt ner till och ut över vattnet, vilket också har förstärkts genom uppbyggnad och höjdskillnar inom kvarter.

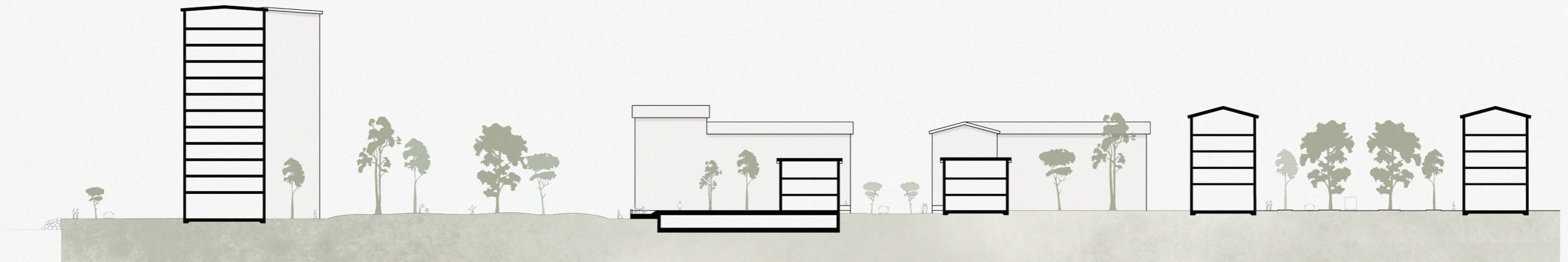
De gator från Majorna med identifierad hög närhet, sluter upp till torg och park/hotell. Amerika skjulet får även en uppmärksam plats i området, då det agerar fondmotiv för gatan ovan Boulevarden. Utmed Älvkajen finns det stora utrymmen för människor att röra sig på, samt mycket grönska och ekotjänster. Även i det småskaliga gaturummet integreras liv och grönska.



FÅGELPERSPEKTIV



SITUATIONSPLAN 1:2000 (A1)



SEKTION B-B 1:400 (A1)



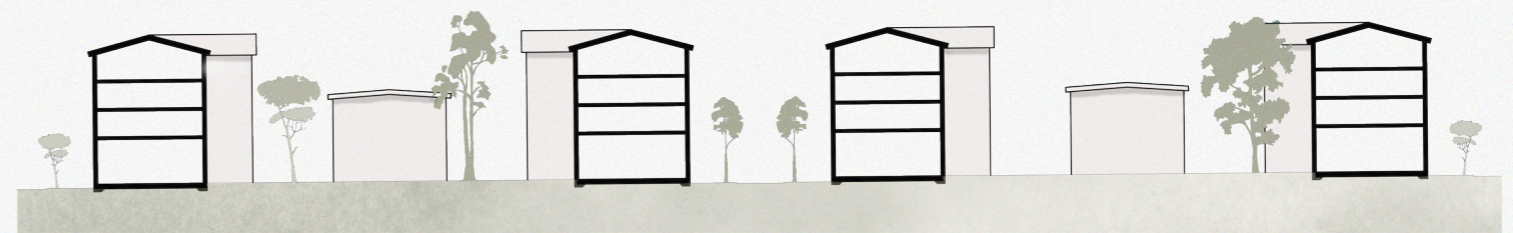
PERSPEKTIV FRÅN KAJSTRÅK



PERSPEKTIV FRÅN HISINGEN



ILLUSTRATIONSPLAN 1:1000 (A1)



SEKTION A-A 1:400 (A1)



FISKHAMNENS GRÖNSKA

Fiskhamnens Grönska är ett av flertalet punkthus, som radar upp sig utmed Fiskhamnens kajkant. Med sina byggnadshöjder på 12 våningar, skapar punkthusen en enhetlig siluett mot andra sidan älven, där viss variation i volym och byggnadsgestaltning tillför liv och dynamik.

Fiskhamnens Grönska har en sammanhängande volymkropp, där två indrag gjorts uppåt i byggnaden. Detta ger byggnaden en slankare utformning, samtidigt som det öppnar upp rummet mot parken och skapar naturliga uteplatser för de boende.

För att ge maximal användning av byggnadens fasader, har trapphus och hissfunktioner placerats centralt i byggnaden. Stora och många fönster maximerar utsikten till de attraktiva miljöer som finns på platsen, såväl grönstruktur som älven nedan.

Som boende eller besökare möts du av en vackert entrérum när du går in i byggnaden. Väggar i grönmålat tegel ger ett uppfriskande rum, som kopplar till grönskan utanför. Här finns även utrymme för att slå sig ner eller stanna till innan man beger sig vidare.

Ifall vänner eller familj kommer på besök så finns det även möjlighet för de boende att hyra en av övernattningsrum på plan 1 och 2. Det finns både rum med enkelsängar men även det med dubbelsängar. För att skapa utrymmen för möten och social interaktion så har gästerna ett gemensamt utrymme för att umgås, spela spel mm. I anknäring till detta finns även en tvättstudio för de boende, och de kan då ta en paus i den gemensamma ytan mellan tvättarna.

Från gemensamhetsytan finns en terrass i söderläge, med direkt utsikt över parken och grönskan nedan.

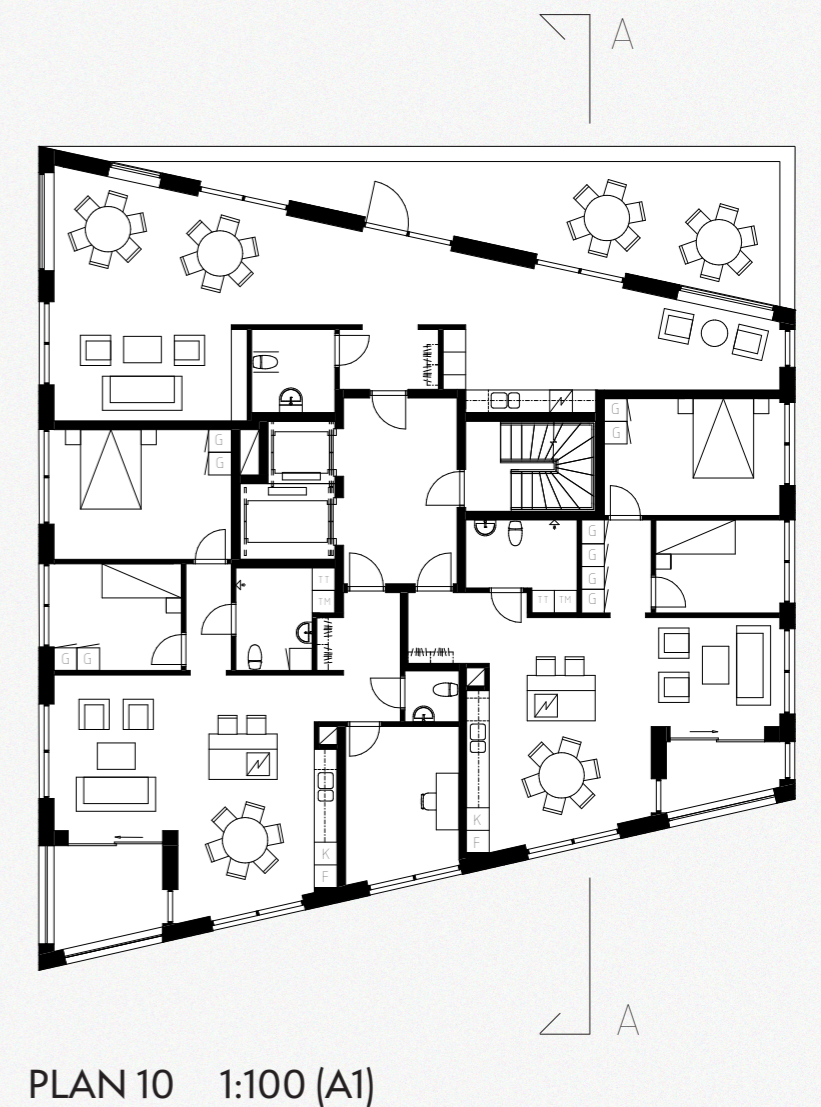
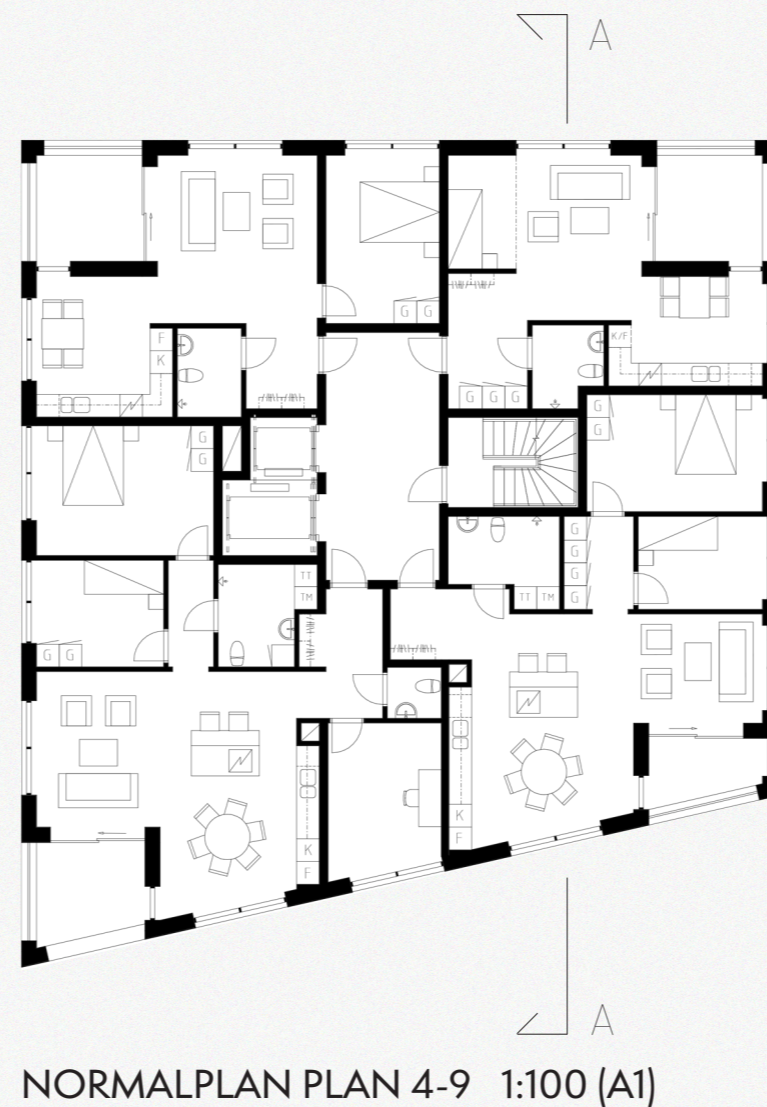
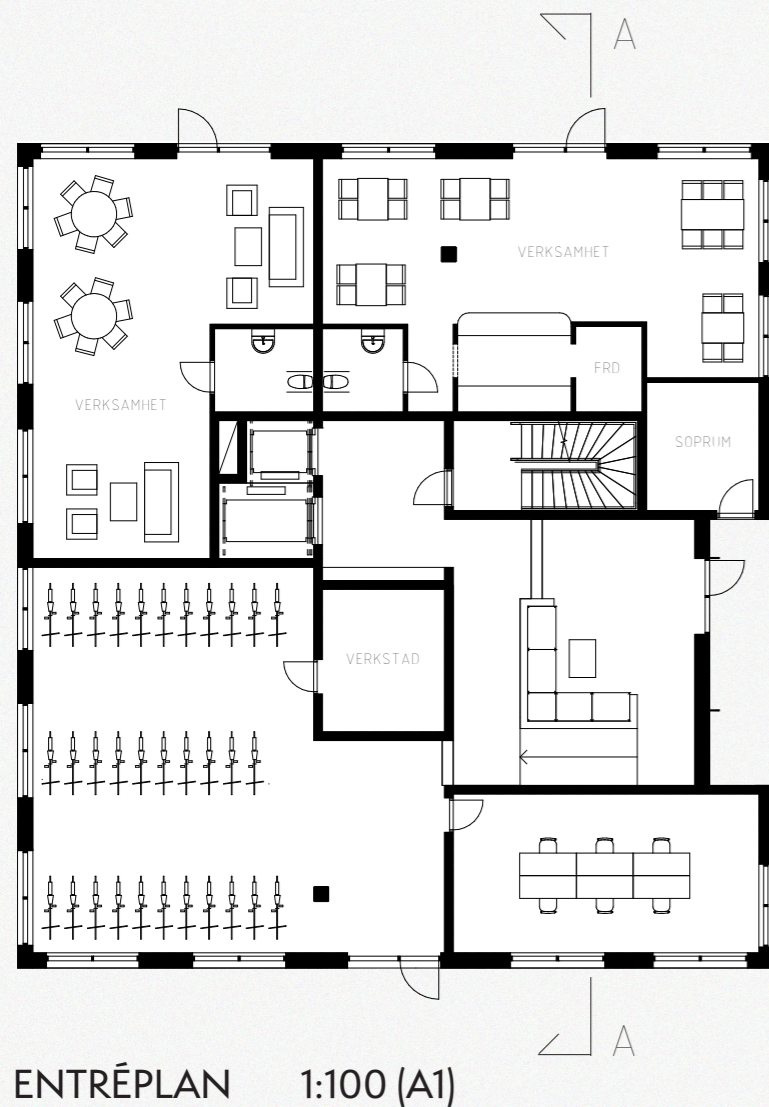
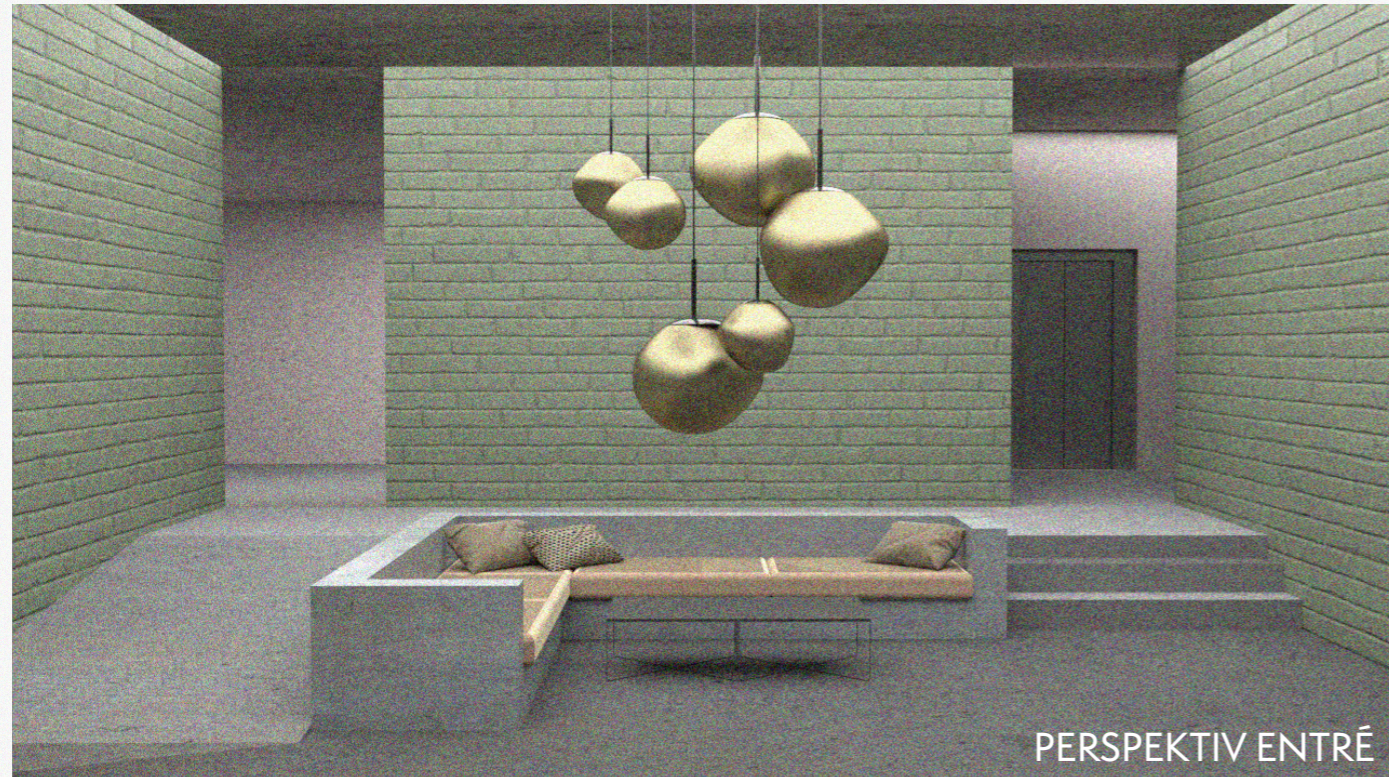
Plan 4-9 har fyra lägenheter medan plan 10-12 har tre istället. På plan 11 är en av lägenheterna omgjord till en gemensamhetsyta med tillhörande takterrass. Lägenheterna har främst planerats för att låta sociala ytor få störst andel solljus, medan mer privata sovrum har placerats mer avskilt.

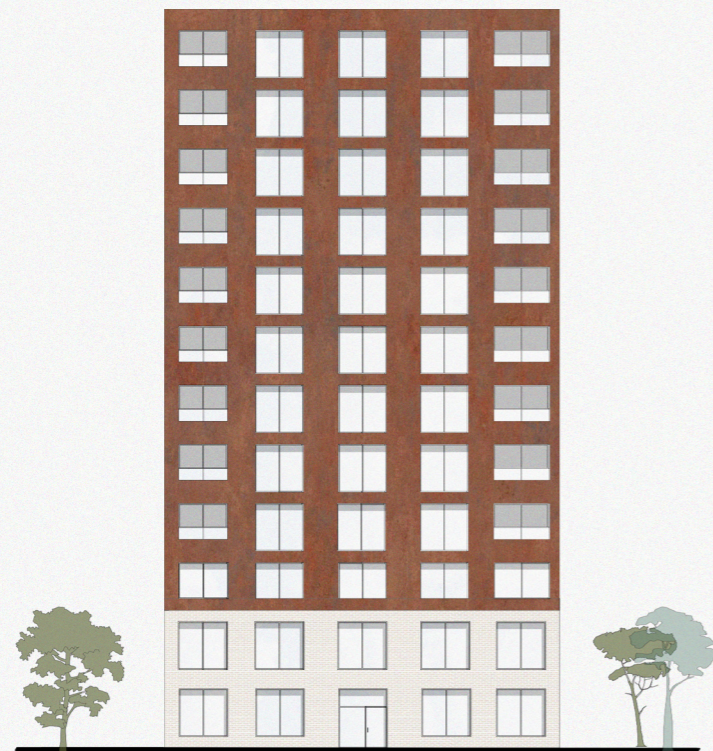
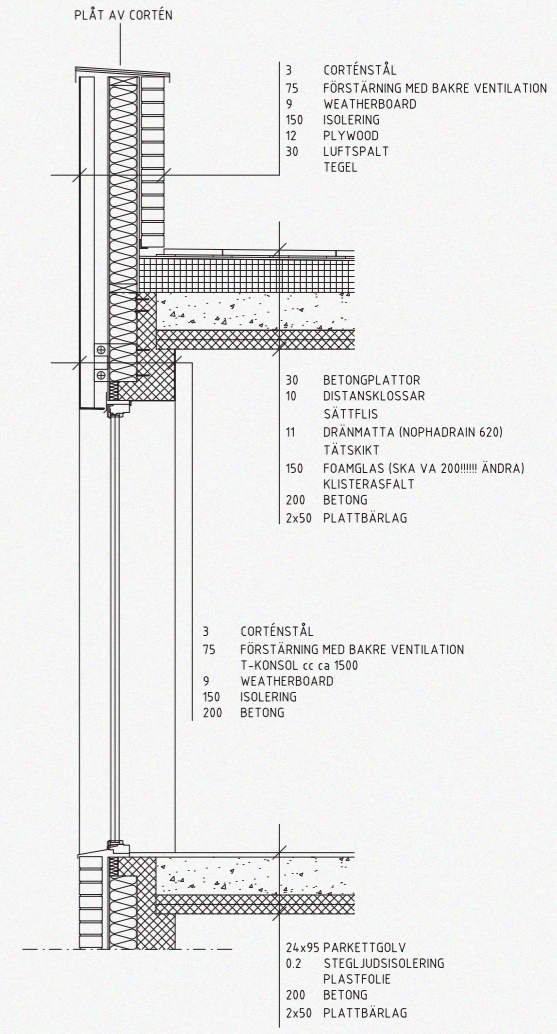


SEKTION A-A 1:200 (A1)

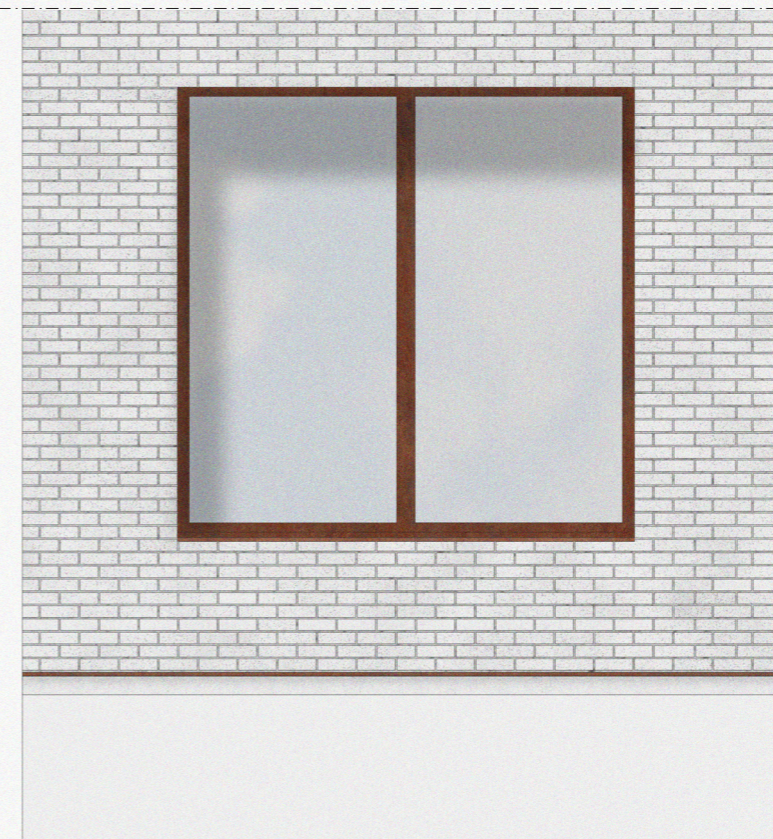
FASAD ÖSTER 1:200 (A1)



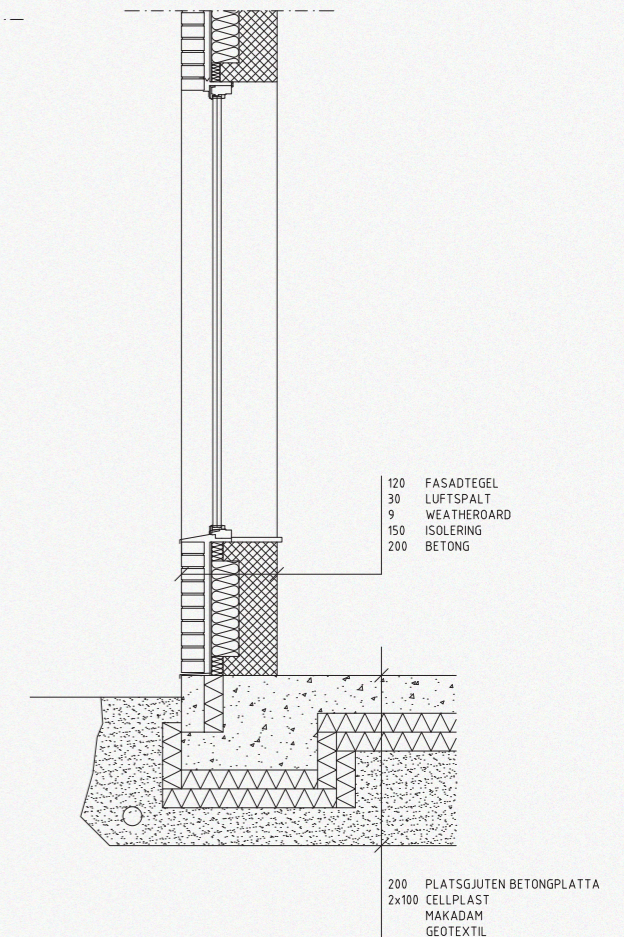




FASAD SÖDER 1:200 (A1)



FASADUTSNITT 1:20 (A1)



FASADSEKTION 1:20 (A1)