

MAJNABBEHAMNEN



Analys

Området är idag en brokig och väderutsatt plats. Både skalor och materialitet och typ av verksamhet skiljer sig mycket åt. I platsen finns mycket potential. Det finns flera måldestinationer i området eller närområdet och den fysiska närheten till vattnet är påtaglig. Det finns ett tydligt cykel- och gångstråk genom området och därmed en del rörelse!



Idé

Men inspiration från västkusten där en uppbruten småskalighet och klippor bryter vinden och skapar många rumsligheter utforskade jag möjligheten att skapa ett tryggt område där fler göteborgare ges möjlighet att hitta ner till Älven. Referensprojekt Bo01, Norra Djurgårdsstaden, Hammarby sjöstad



Struktur

För att skapa en den uppbrutna strukturen men samtidigt ett tydligt område att röra sig i och genom som besökare är den yttre kvartersstrukturen rätare och följer upp vinklar och gator från Majorna, medan den inre strukturen är mer oregelbunden. Tanken är att man som boende lär sig smitvägarna men att besökare tenderar att röra sig längs stråken.



Fågelperspektiv över området



Situationsplan 1:2000 (A1)

MAJNABBEHAMNEN

ACEX05 – Ritsal 4
Helene Wallberg



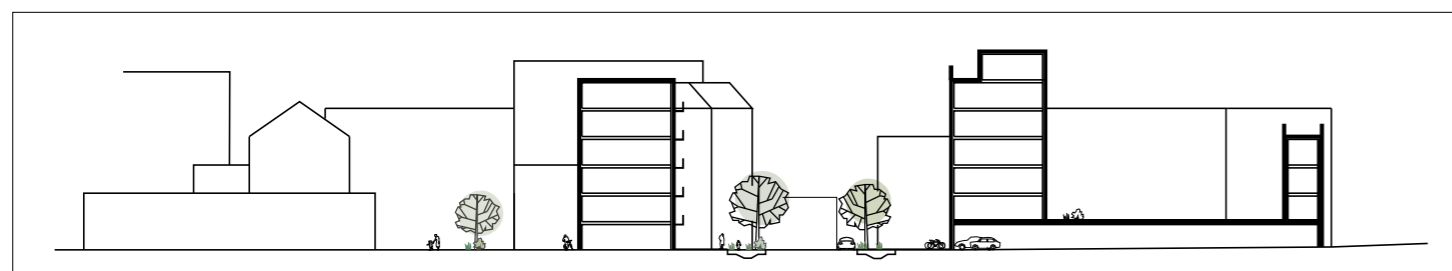
Situationsplan 1:1000 (A1)

Vattnet är på många ställen närvarande i området. Sittplatser finns på flera platser längs vattenbrynet. Delen längst ut i området har stor potential i ett solligt läge möjliggöra mötet med vattnet mitt i stan.

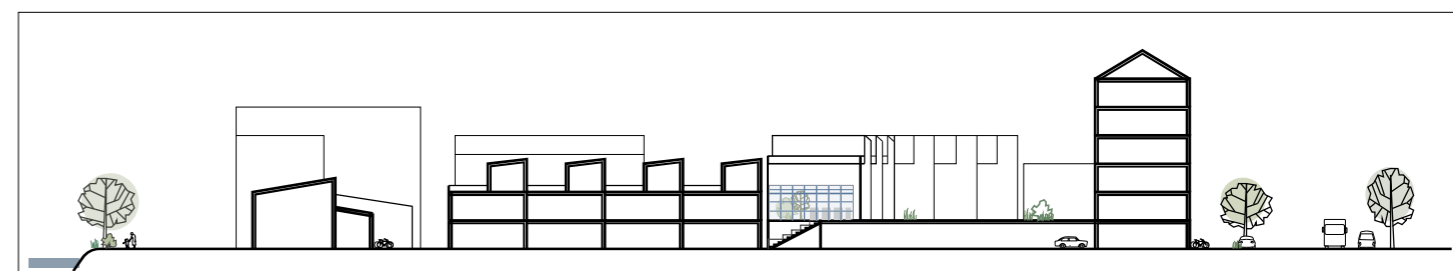


Gröna gator bidrar till ett tryggare och trevligare gaturum där det finns plats för barn att röra sig utan lika stor utsatt het för trafiken. Det ger dessutom solskydd och verkar bullerdämpande.

De gröna ytorna och systemen fungerar också som en tröghetsfaktor för vattnet att ta sig till Älven och grundvattnet



Sektion A-A 1:400 (A1)



Sektion B-B 1:400 (A1)

MAJNABBE FÖRSKOLA

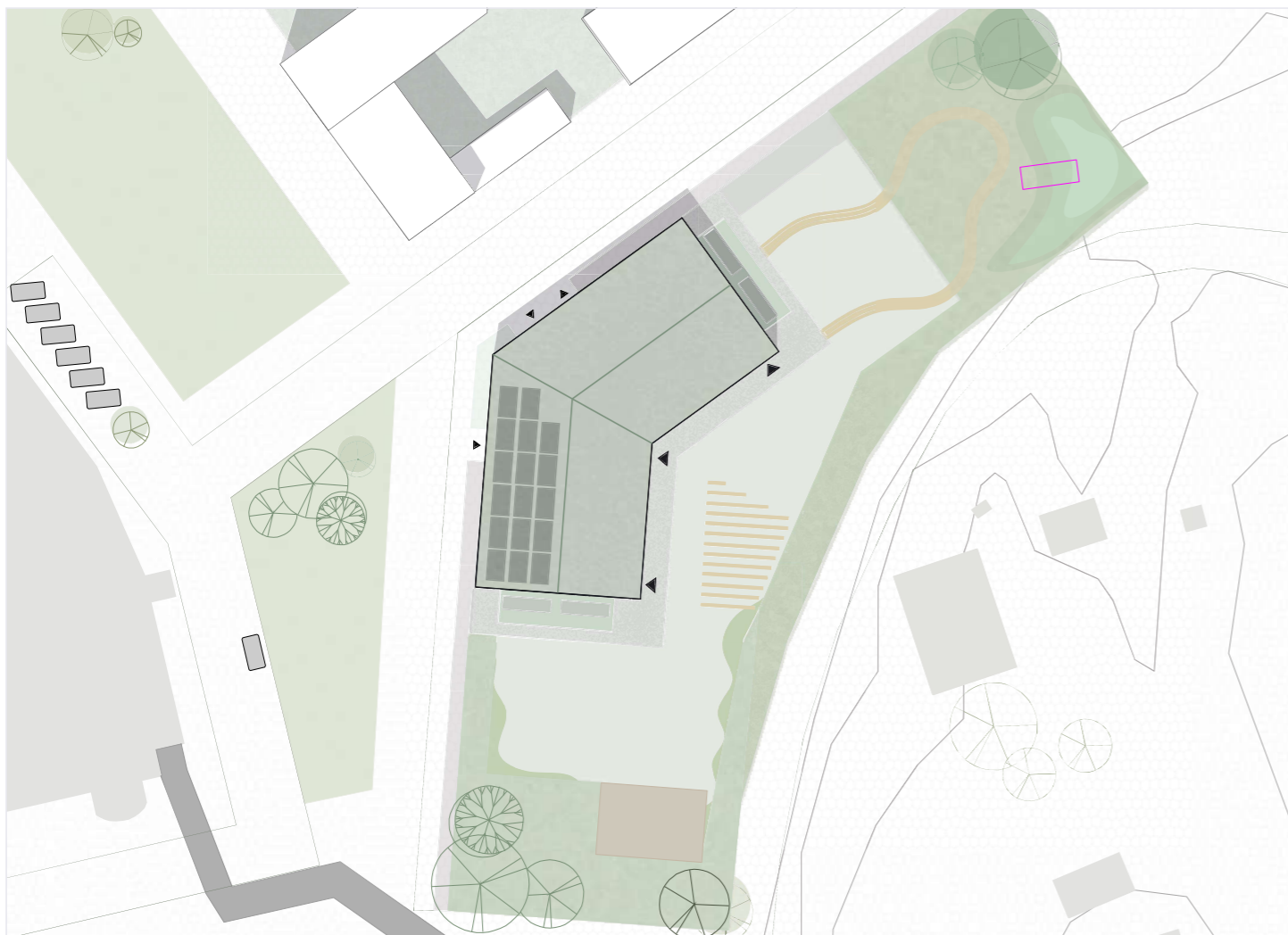
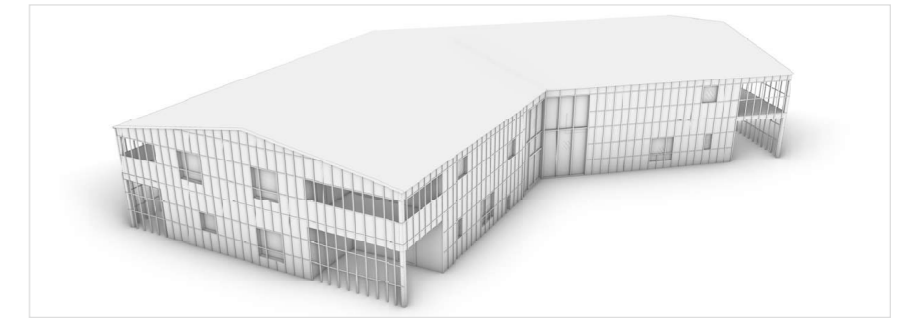
ACEX05 – Ritsal 4
Helene Wallberg



Områdets förskola har ett inbyggt fokus på natur och miljö. En träbyggnad men väl tilltagen gård blir en av barnens första trygga plats bortanför hemmet. Förskolan möter ett urbant stadsrum med utblick mot Älven, men gården vänder sig in mot bergsväggen, som tillsammans ramar in och gränsar av.

Varje avdelning har direkt tillgång till att vara ute på en stängd uteplats för att kunna göra läraaktiviteter så som odling eller flytta ut stafflierna direkt från ateljén för en stund.

Adelningarna är inte programmerade efter yngre eller äldre barn, då den pedagogiken kan förändras, men tanken är att i första hand ha äldre barn en våning upp och de minsta på entréplan.



Situationsplan Förskola 1:400 (A1)

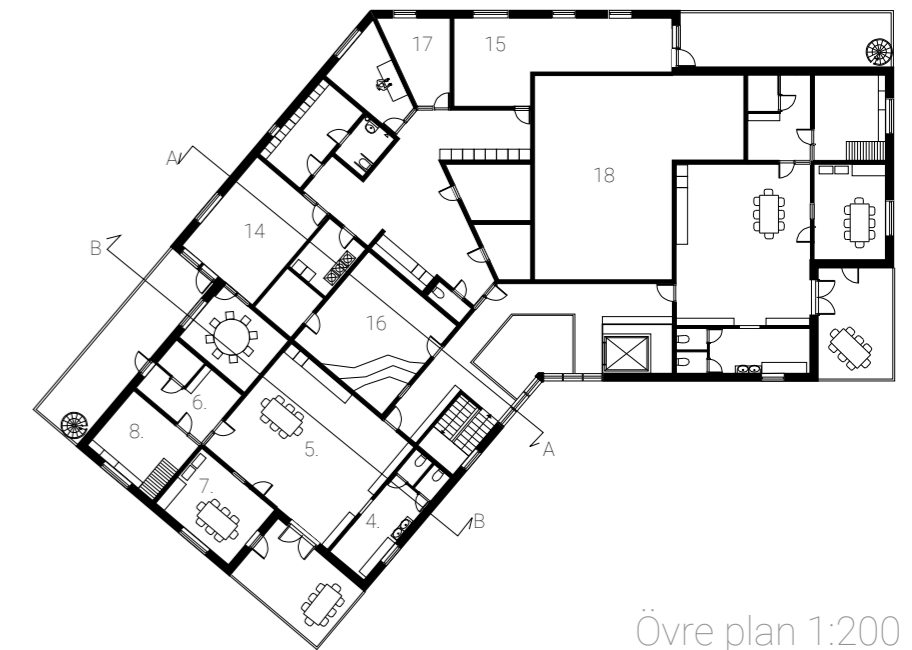
- | | |
|---------------------|----------------------|
| 1. Groventré | 10. Väntyta |
| 2. Torkrum | 11. Matsal |
| 3. Kapprum | 12. Storkök |
| 4. Skötrum | 13. Städ |
| 5. Allrum | 14. Personalrum |
| 6. Lek/lärum | 15. Arbetsrum |
| 7. Ateljé | 16. Aktivitetsrum |
| 8. Vila | 17. Vilrum |
| 9. Koj under trappa | 18. Teknik-/fläktrum |



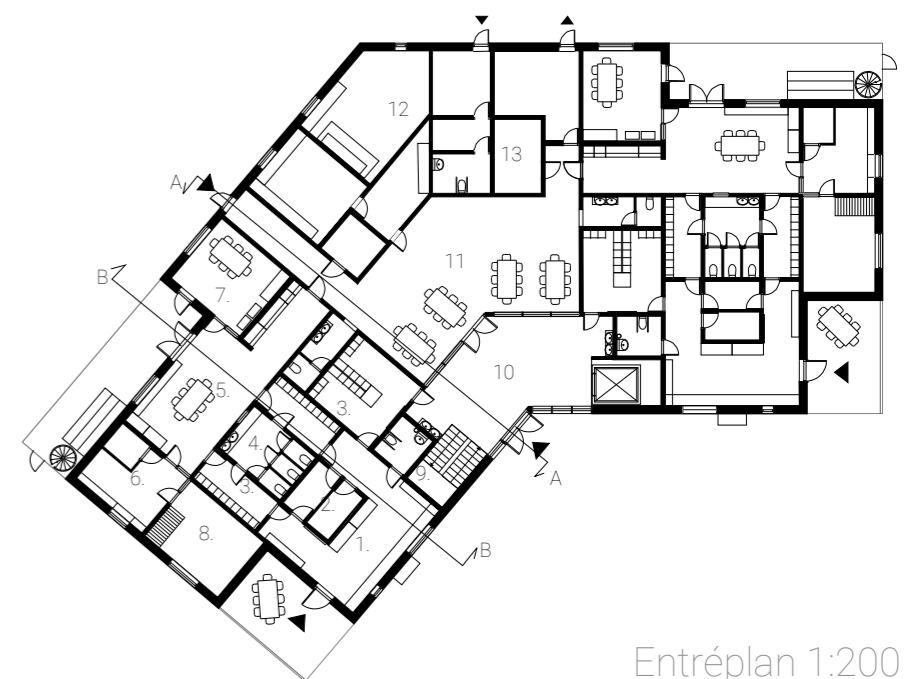
Sektion A-A 1:200 (A1)



Sektion B-B 1:200 (A1)

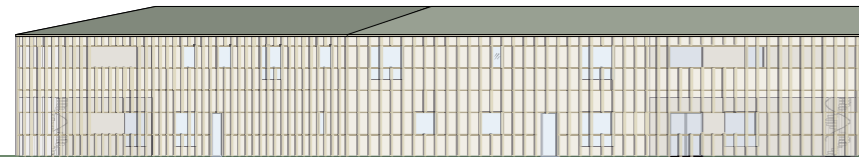


Övre plan 1:200

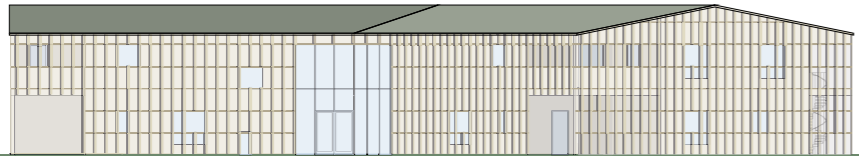


Entréplan 1:200

MAJNABBE FÖRSKOLA



Fasad 1:200



Fasad 1:200



Visuella kopplingar, överblick och trygghet.

Tektonik och tåliga material.

Koppling mellan inne och ute. En stängd uteplats för att lättare kunna introducera barnen till natur och miljö - till exempel odling.

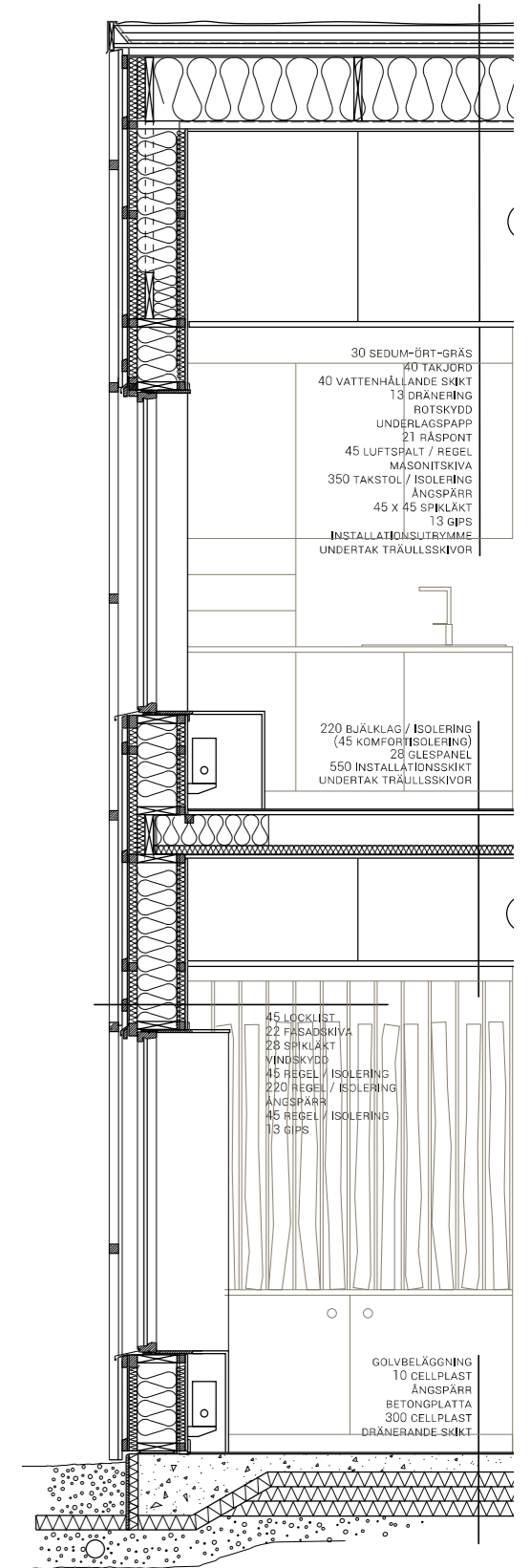


En mer publik entré som föräldrar kan ta för att direkt kunna komma upp till de övre våningarna. Under trappan finns en koja, perfekt för ett barn att vänta i, och fortsatt innåt finns en gemensam mat-/samlingsal som också går att skärma av och hyras ut på helger.



Fasadutsnitt 1:20

ACEX05 – Ritsal 4 Helene Wallberg



Fasadsektion 1:20