

Nya Fiskhamnen By the river Bibliotek Skvalp

Fiskehamnen ska bli en ny stadsdel med bostäder, kontor och verksamheter. Området ska även ge plats åt ett hotell, ett bibliotek och en skola.

En förflyttning och omvandling av Oscarsleden till en boulevard skapar möjligheter för ett stadsliv kring området. I samband med omarbetningen föreslås att området växer med två konstgjorda öar som innesluter en småbåtshamn och platsbildning i söderläge. Kring detta växer en uppluckrad och varierad kvartersstad upp. Höjden på byggnaderna varierar och huslängderna är uppdelade i mindre fastighetsgränser för ökad diversitet.

Nya Fiskehamnen låter vattenrummet stå i fokus med den centrala småbåtshamnen som sätter prägel på området.



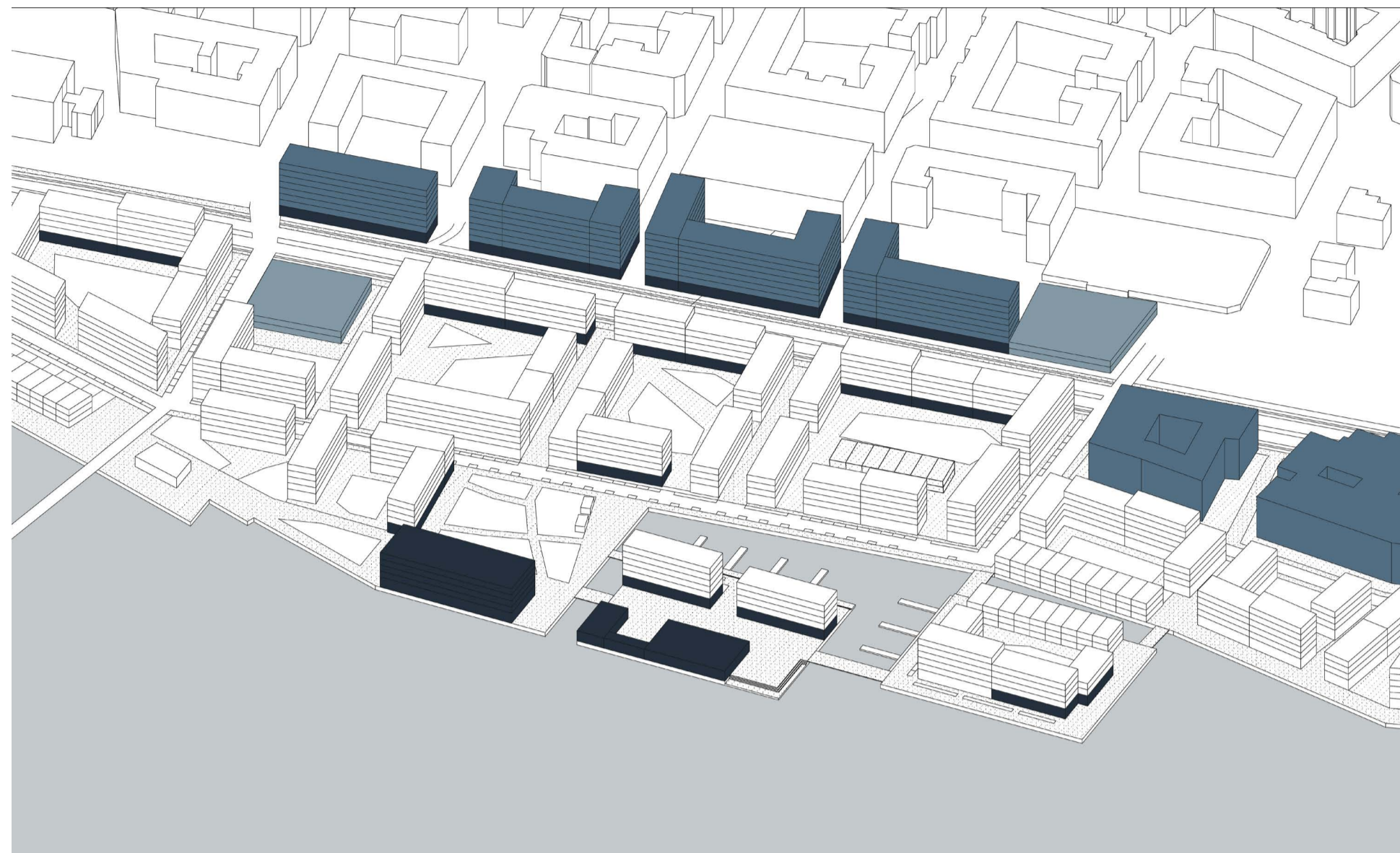
Perspektiv småbåtshamn



Situationsplan
1:2000 (A1)



Sektion A-A 1:400 (A1)



Verksamheter
 Kontor
 Parkering
 Bostäder

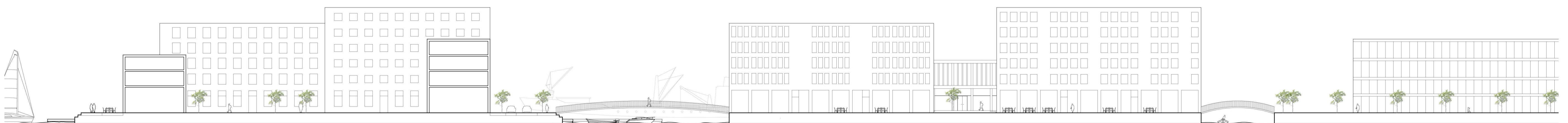
Fågelperspektiv



Perspektiv radhus



Planutsnitt 1:1000 (A1)



Sektion B-B 1:400 (A1)

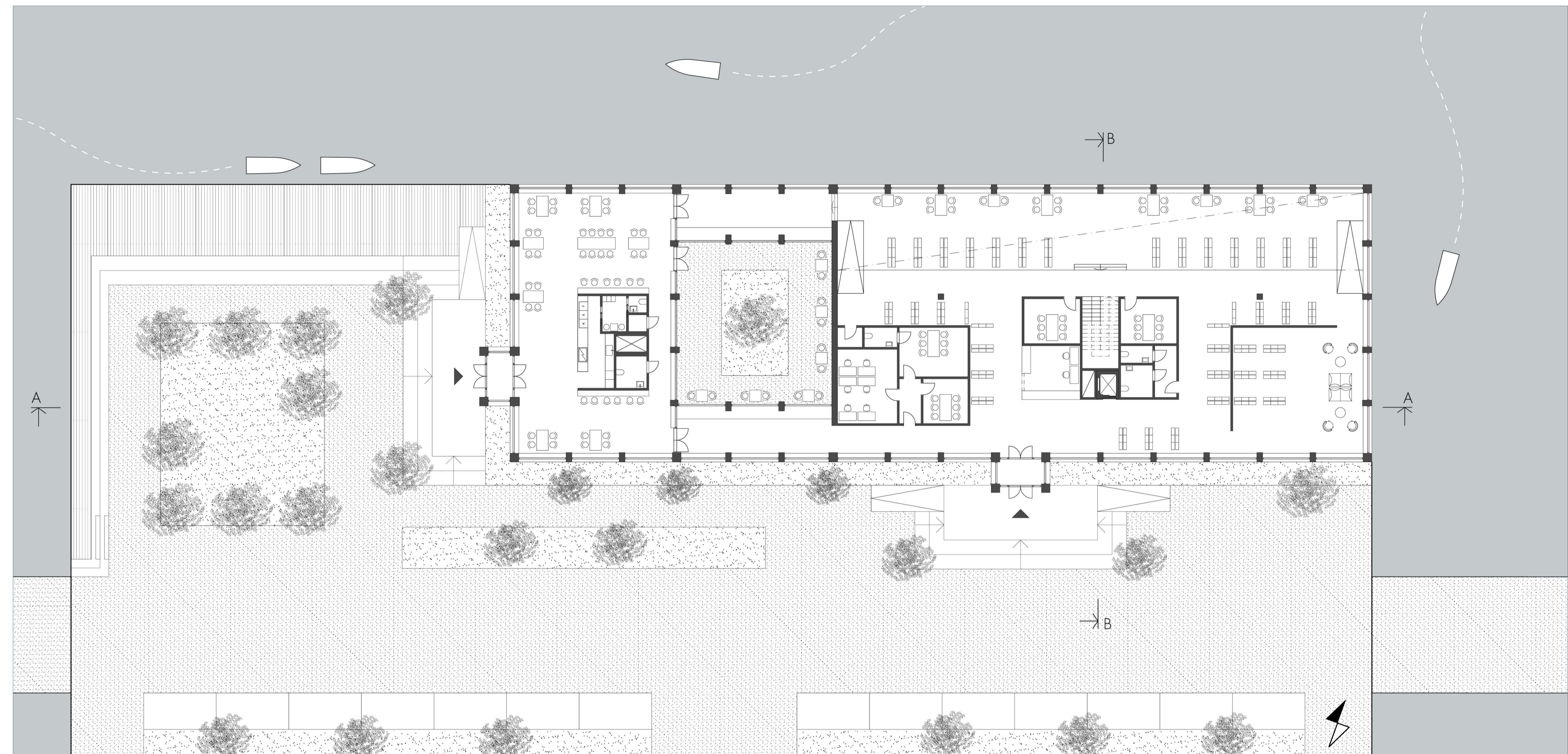
Nya By the Bibliotek Fiskhamen river Skvalp

Biblioteket Skvalp ligger intill vattnet på en av de konstgjorda öarna i Göta Älv. Byggnaden består av betong i både stomme och fasad för att vara beständig över tid i det utsatta läget.

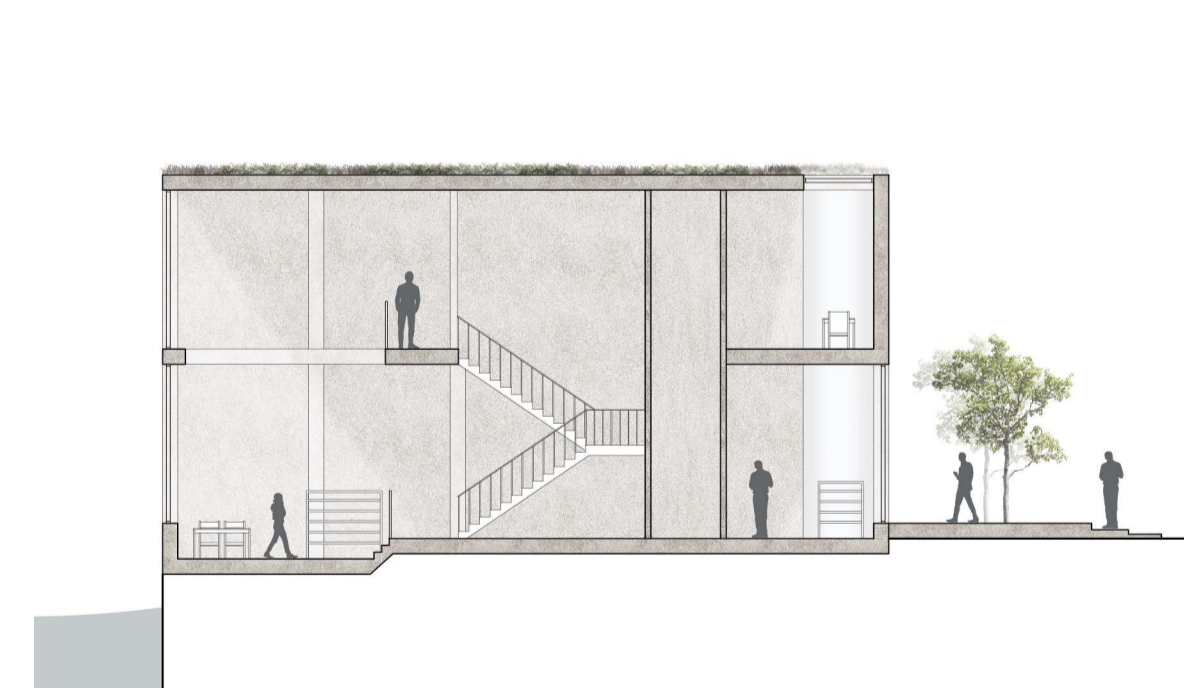
Mot vattnet på byggnadens norrsida öppna fasaden upp sig för att förse byggnaden med norrljus, medan fasaden mot söder är sluten på våning två och öppen på våning ett för att påvisa byggnadens offentlighet.



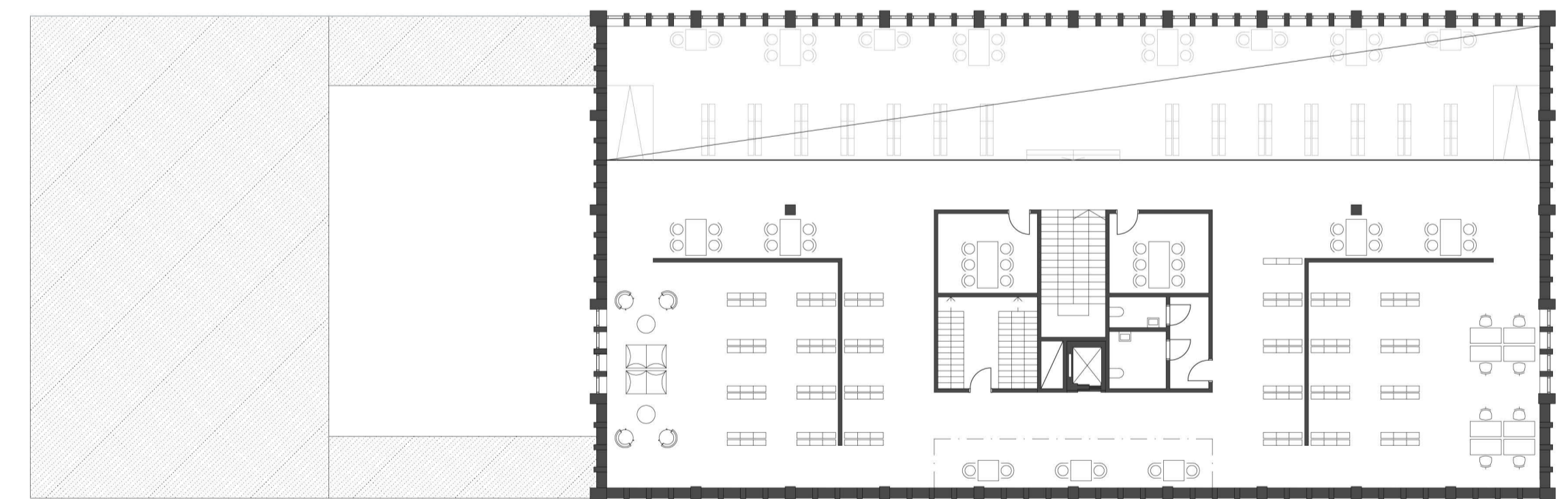
Perspektiv entréhall



Plan 11:200 (A1)



Sektion B - B 1:200 (A1)



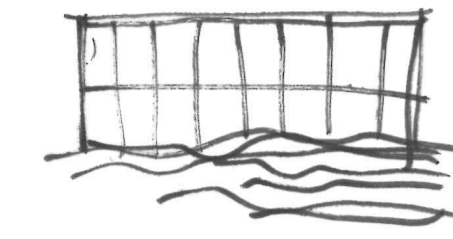
Plan 21:200 (A1)



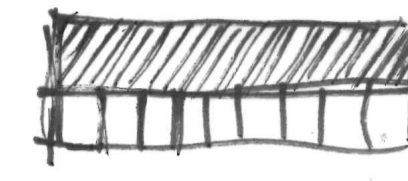
Sektion A - A 1:200 (A1)



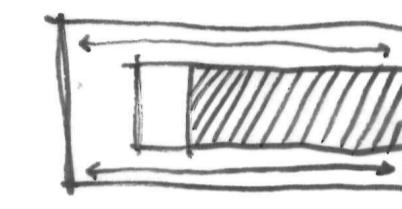
Perspektiv från älven



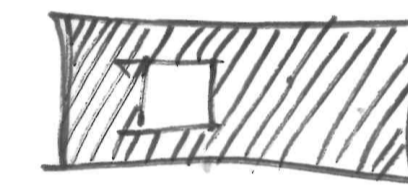
Uppglasad
fasad mot Göta
Älv



Öppen
bottenvåning
mot allmän yta



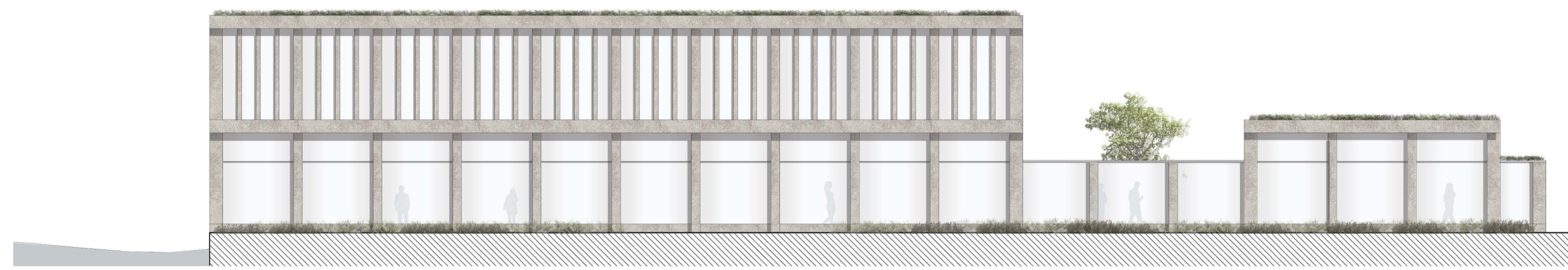
Öppna ytor
längs med fasad



Insprängd inner-
gård



Perspektiv entrérum



Fasad mot norr Skala 1:200 (A1)



Fasad mot söder Skala 1:200 (A1)



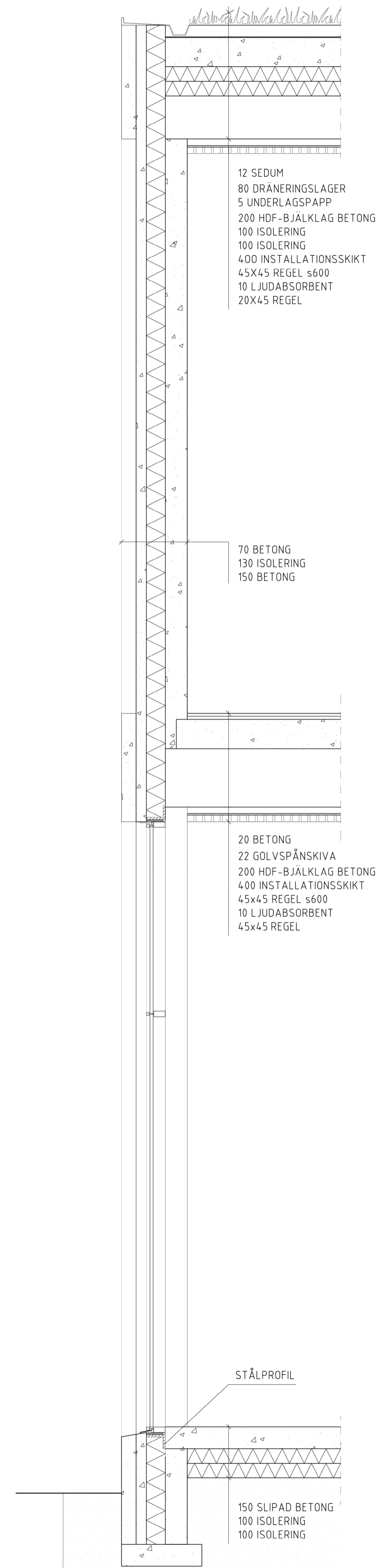
Fasad mot väst Skala 1:200 (A1)



Fasad mot öst Skala 1:200 (A1)



Perspektiv entrésituation



Vänster:
Principsektion E - E 1:20 (A1)

Ovan:
Fasadelevation 1:20 (A1)