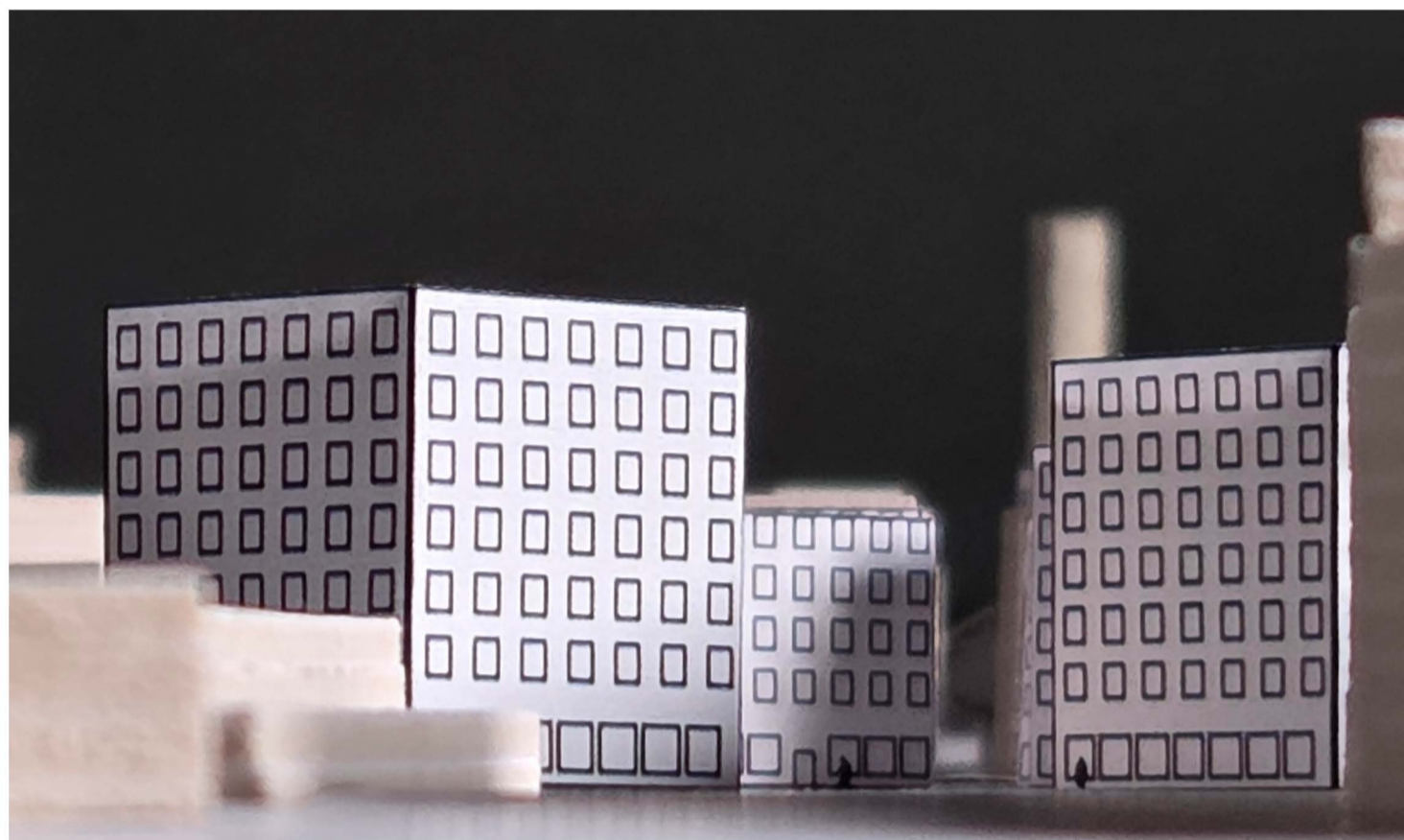




Perspektiv i modell från Hängmattan.

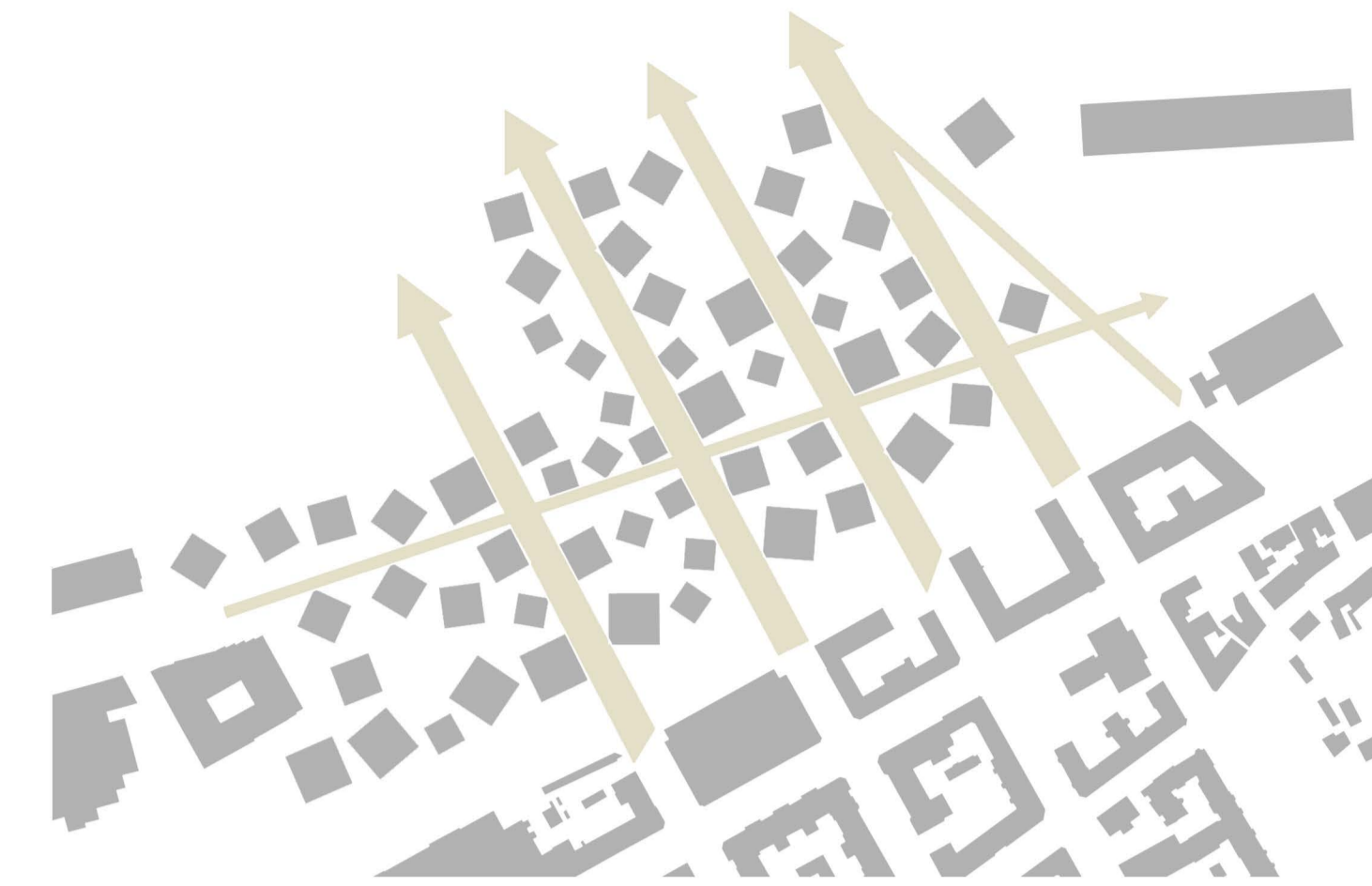


Perspektiv i modell från Fiskhamngatan.

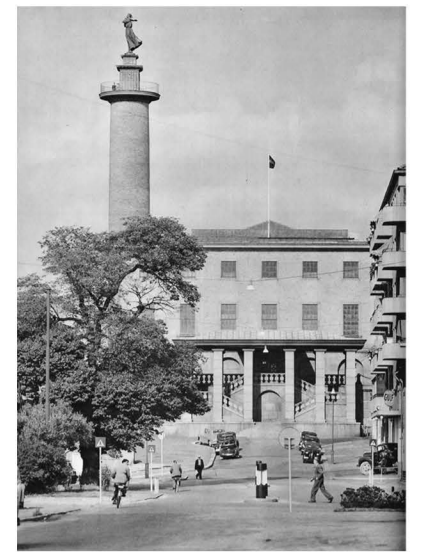


Området byggs upp av kvadratiska, vridna punkthus i varierande höjd. De skapar tydliga rumsligheter men tillåter olika program – bostäder eller kontor – utan att strukturen behöver ändras.

Byggnadsstruktur
Skala 1:4000

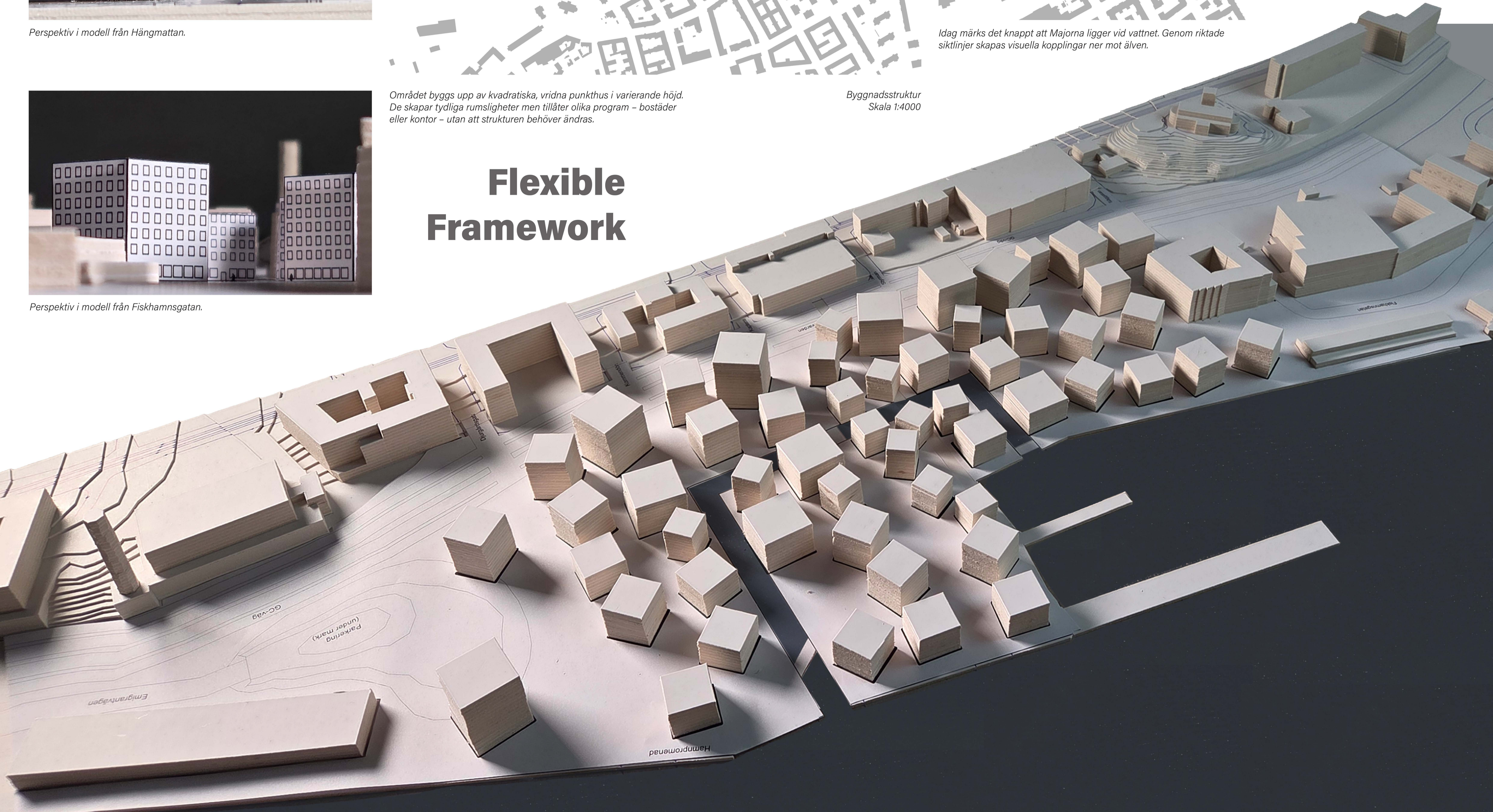


Idag märks det knappt att Majorna ligger vid vattnet. Genom riktade siktlinjer skapas visuella kopplingar ner mot älven.



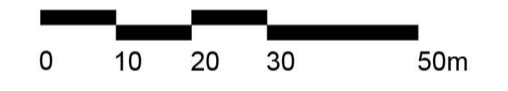
Den nya strukturen gör museets västra entré till en naturlig del av stadsrummet igen.

Flexible Framework

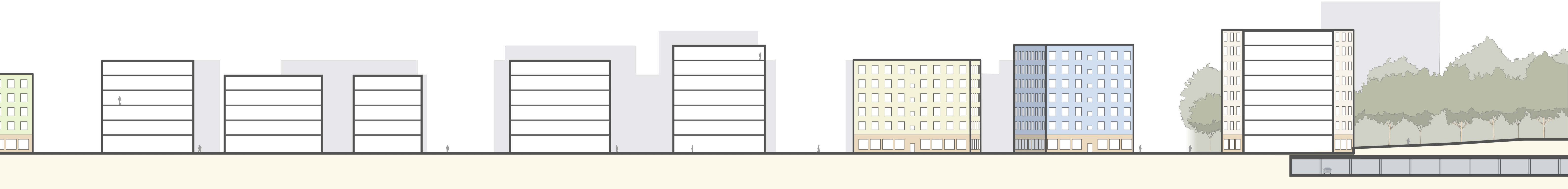
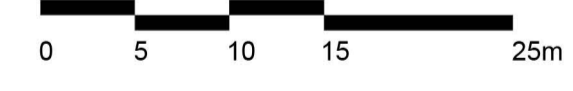




Illustrationsplan
Skala 1:1000

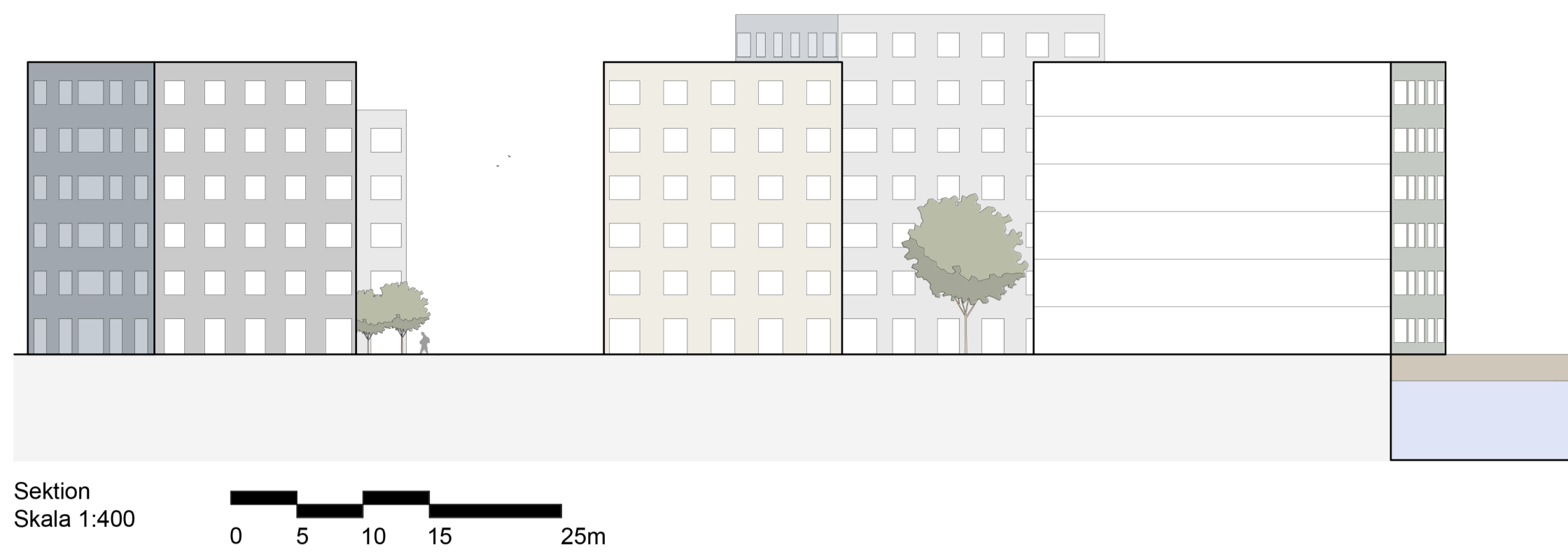


Sektion A:A
Skala 1:400



Sektion A:A
Skala 1:400

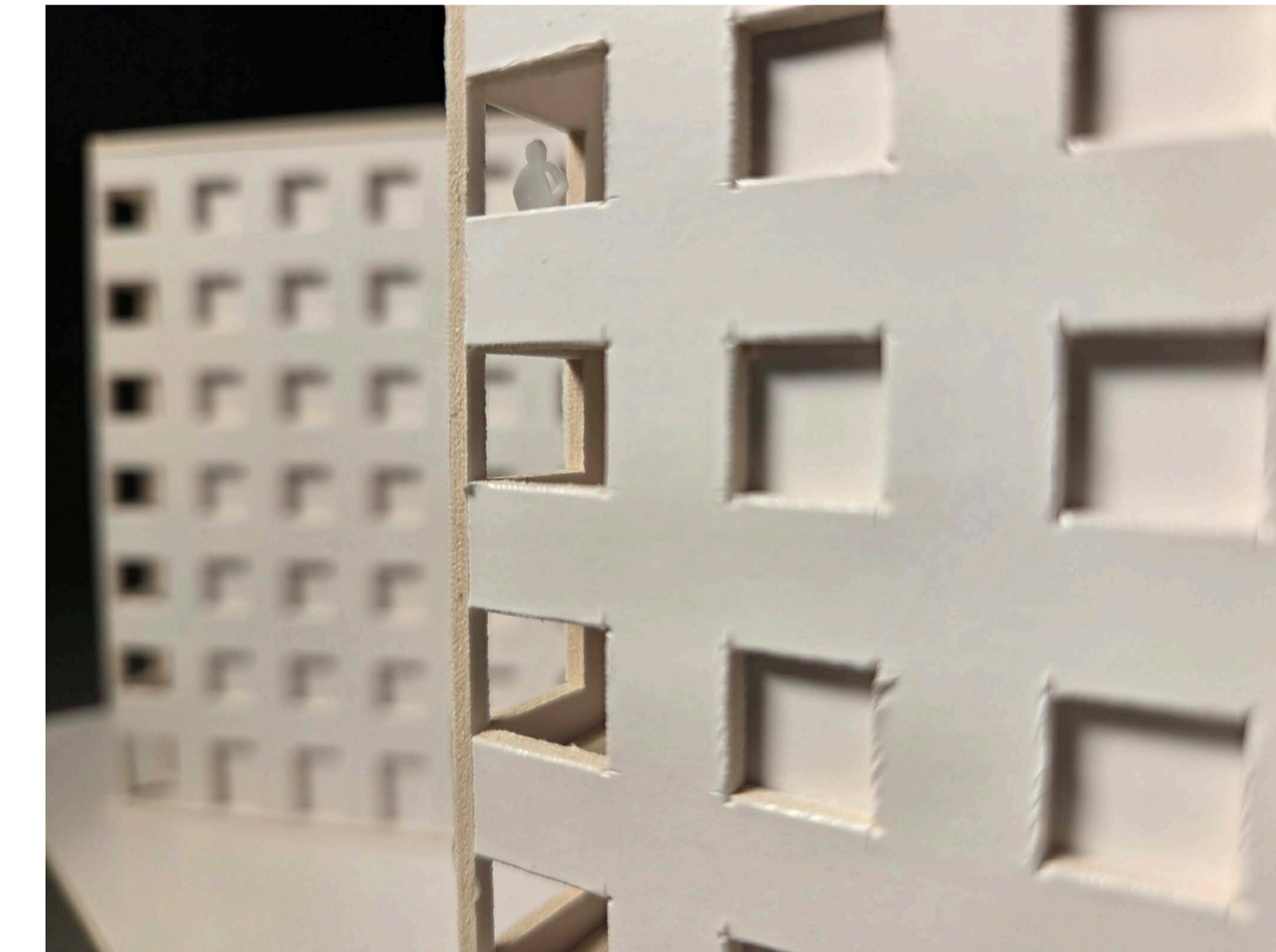
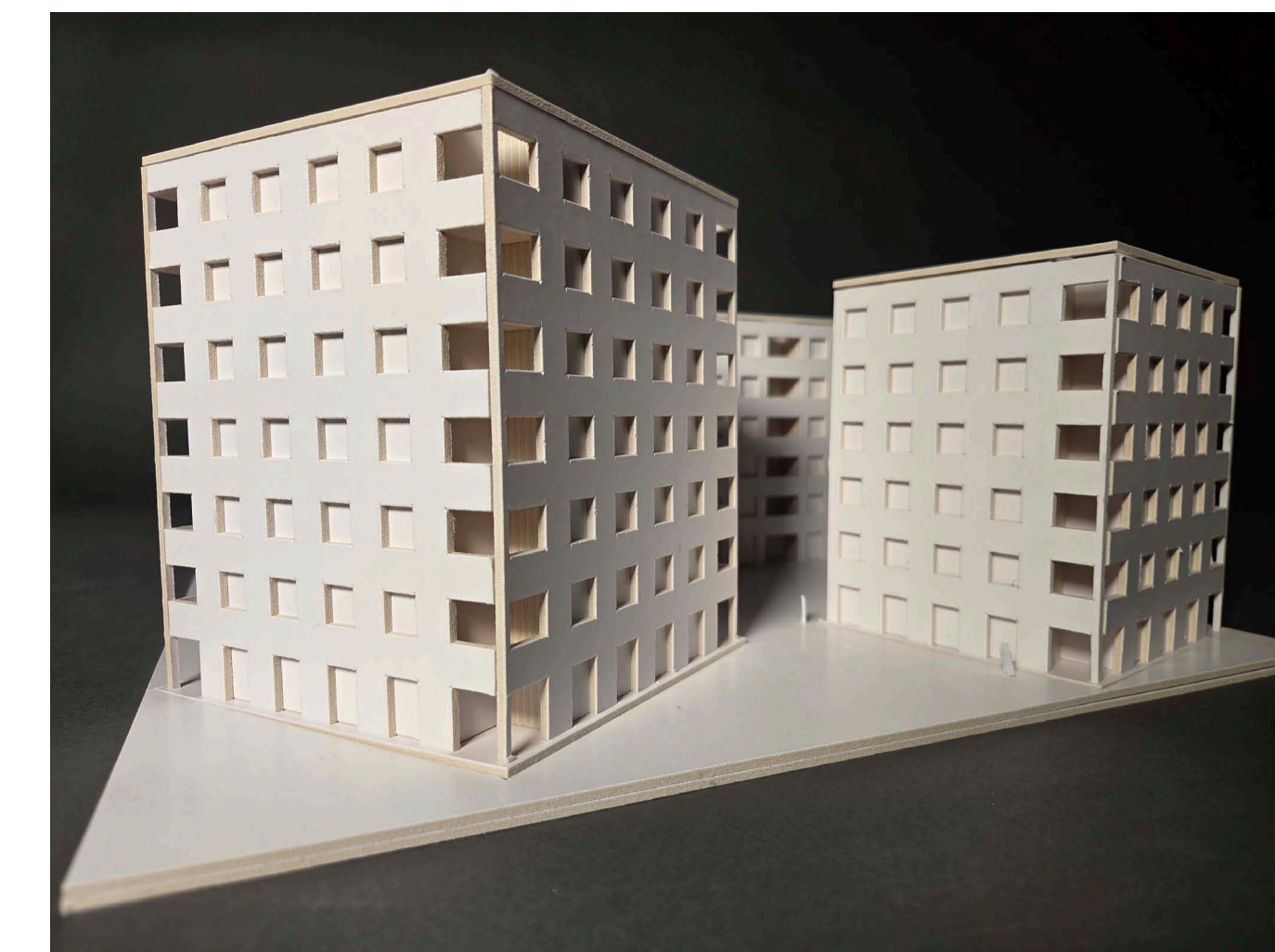
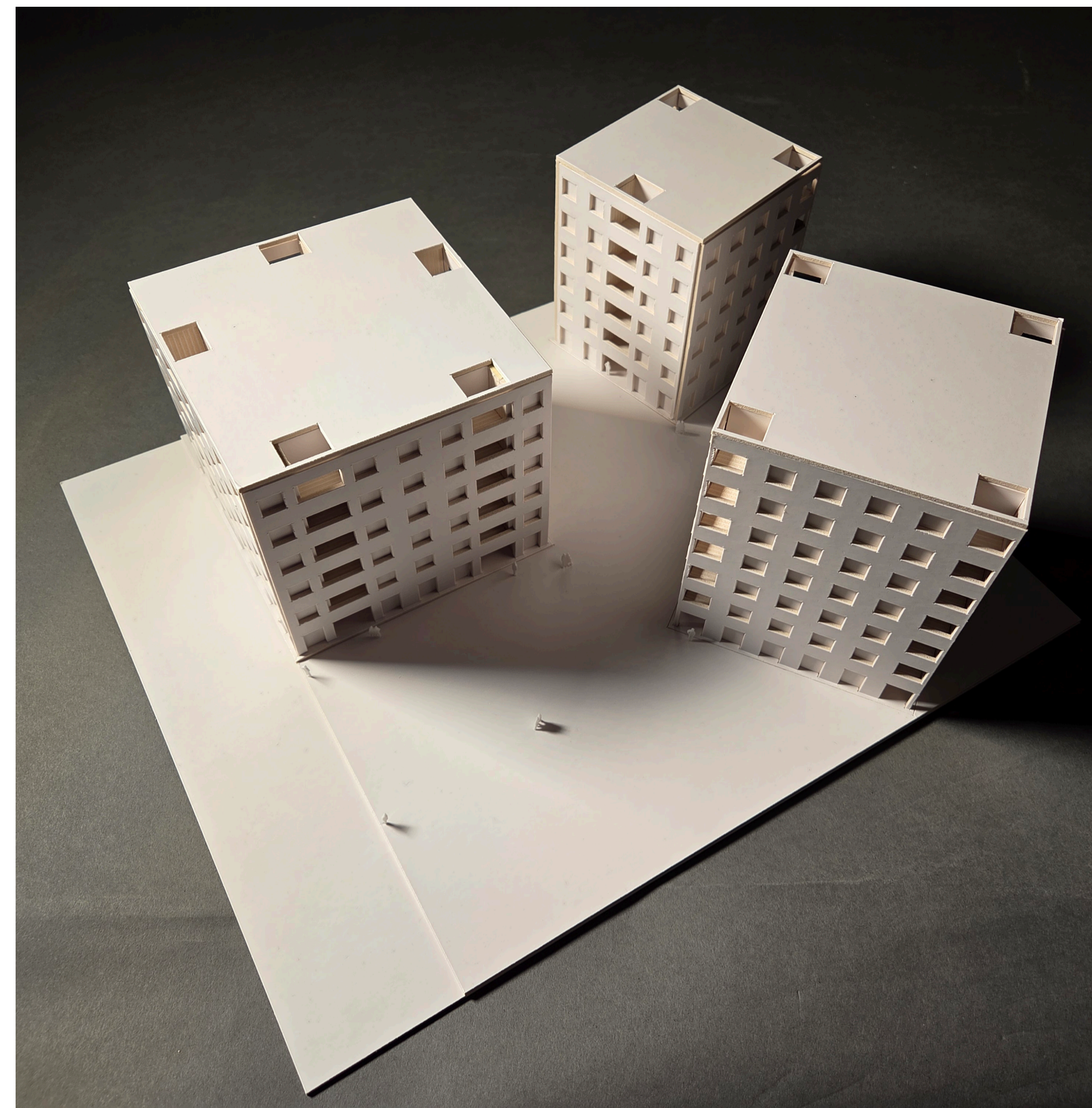




Projektet utgår från en övergripande stadsplan för Fiskhamnen, där ett femtiotal punkthus placerats med varierande täthet, riktning och höjd för att skapa rika rumsliga sekvenser och urbana kvaliteter. Byggnaderna baseras på en modul på 3,6 x 3,6 meter, vilket möjliggör upprepning i både höjd- och sidled och ger fotavtryck på 18 x 18, 21,6 x 21,6 respektive 25,2 x 25,2 meter i 5-10 våningar.

Fasadmodulen rymmer antingen fönster eller loggior, vilket skapar en tydlig rytm och djupverkan. Varje byggnad har en loggia per lägenhet - 3, 4 eller 5 per våningsplan - vilket ger generösa privata utrymmen och en tydlig men varierad fasadstruktur. När byggnaderna används för kontor lyfts bjälklag bort inom enstaka loggior, vilket skapar vertikala samband mellan våningar och förbättrar ljusförhållandena ytterligare.

I bottenvåningarna behålls loggiornas indragna volymer för att skapa generösa entréer och aktiva mötesplatser i gatumiljön. Fasaderna är klädda med stenskivor enligt ett gemensamt system, men med variation i stenmaterial för att ge varje byggnad en egen karaktär. Taken beläggs med utvald sjösten och singel i olika kulörer, både för utjämning och för att knyta an till fasadernas materialitet - vilket ger ett sammanhållet och genomarbetat taklandskap.



Ovan: Tre byggnader möts och skapar ett mindre, intimt rum, medan torget öppnar sig mot kanalen och ramar in av caféer och restauranger.

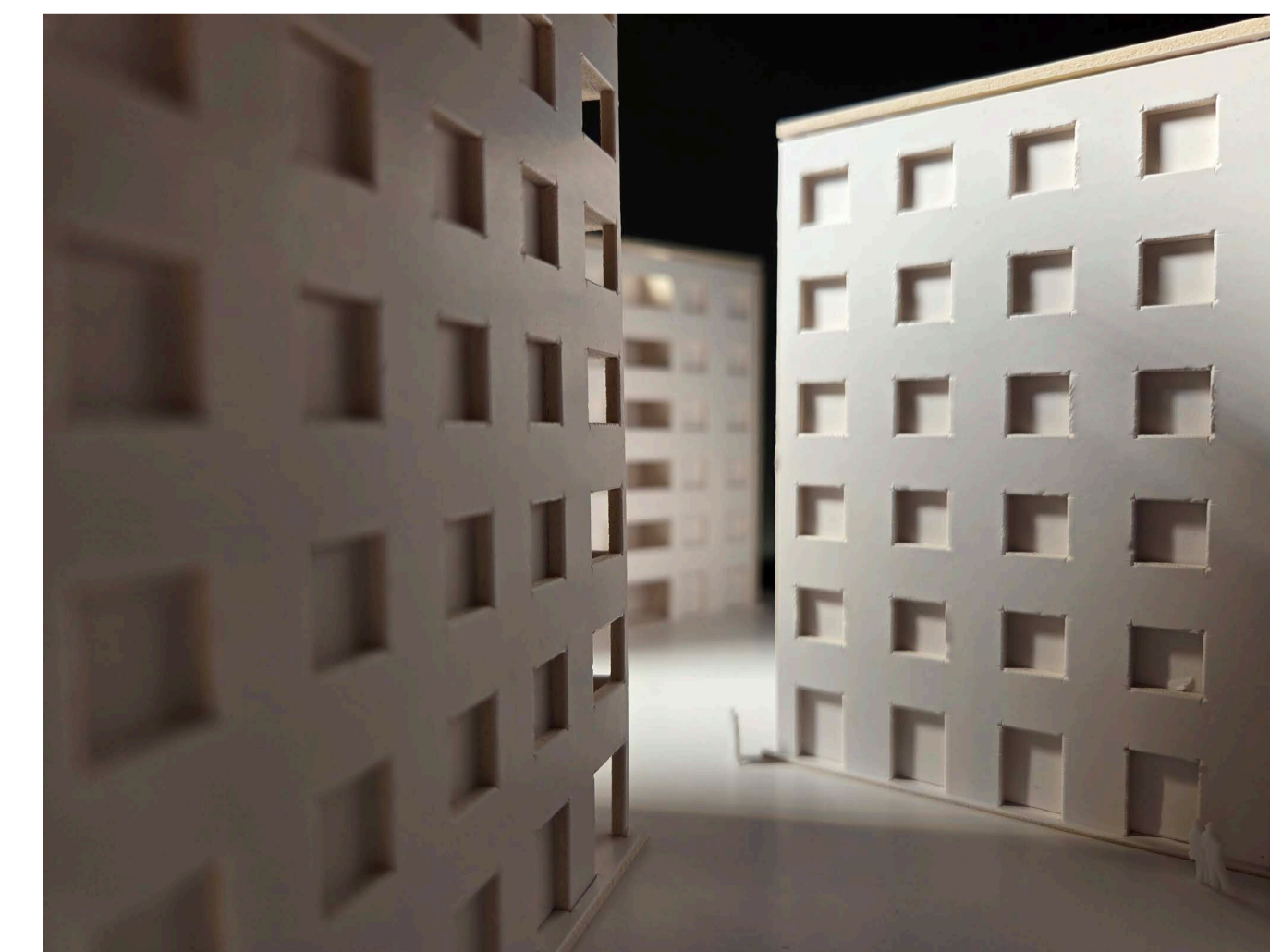
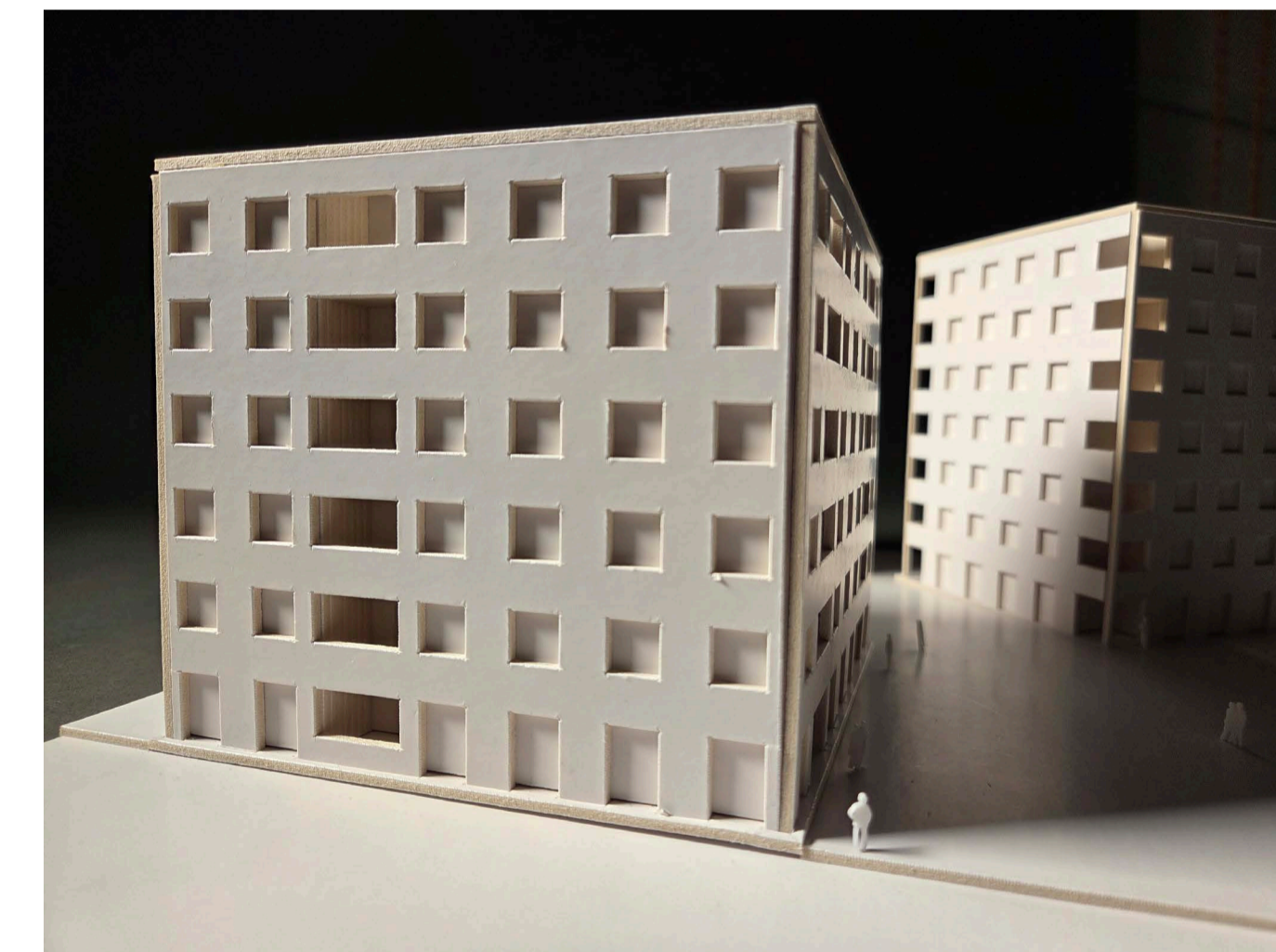
Till vänster: Från torget framträder projektets byggnad mellan sina grannar, närmare presenterad på nästa plansch.

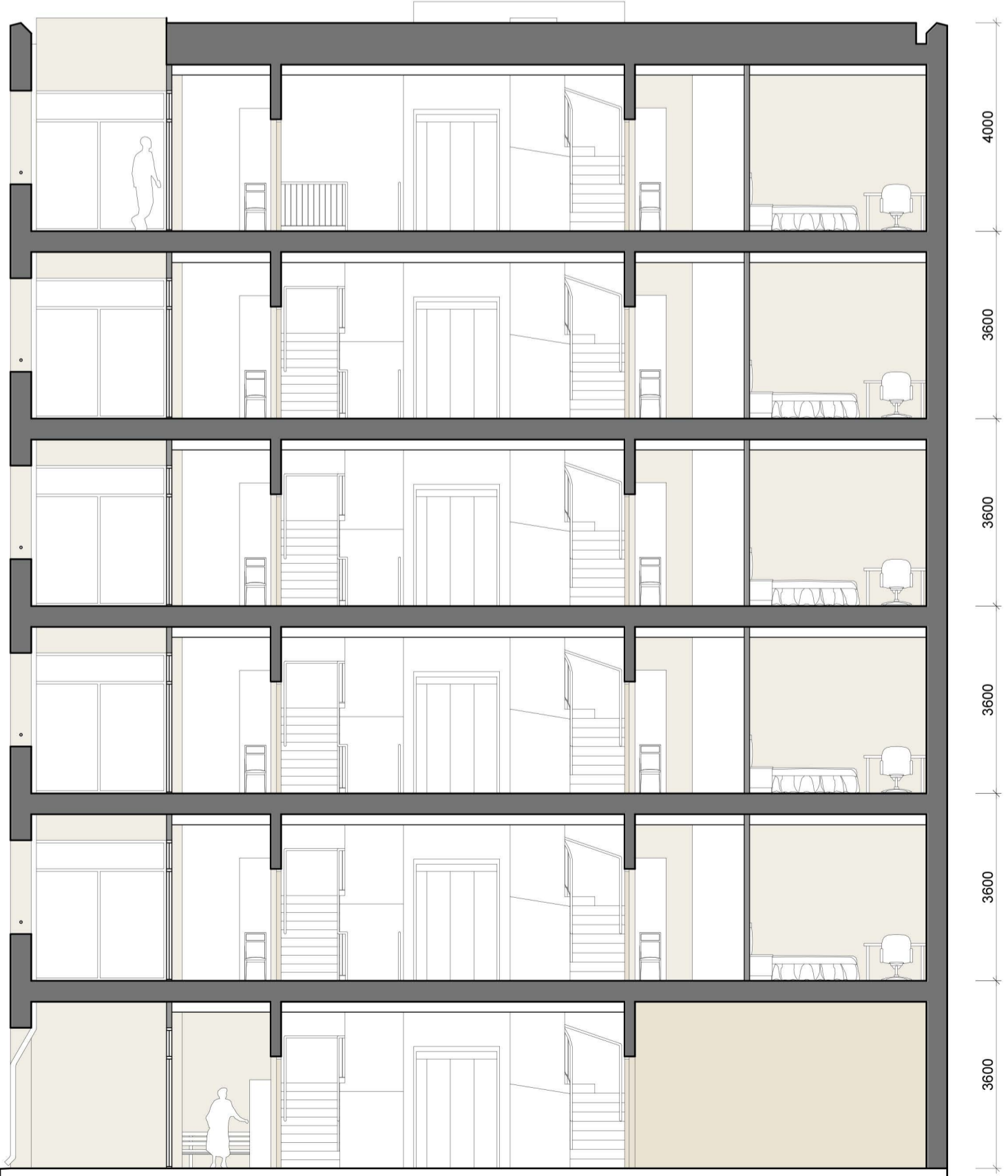
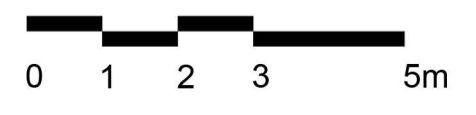
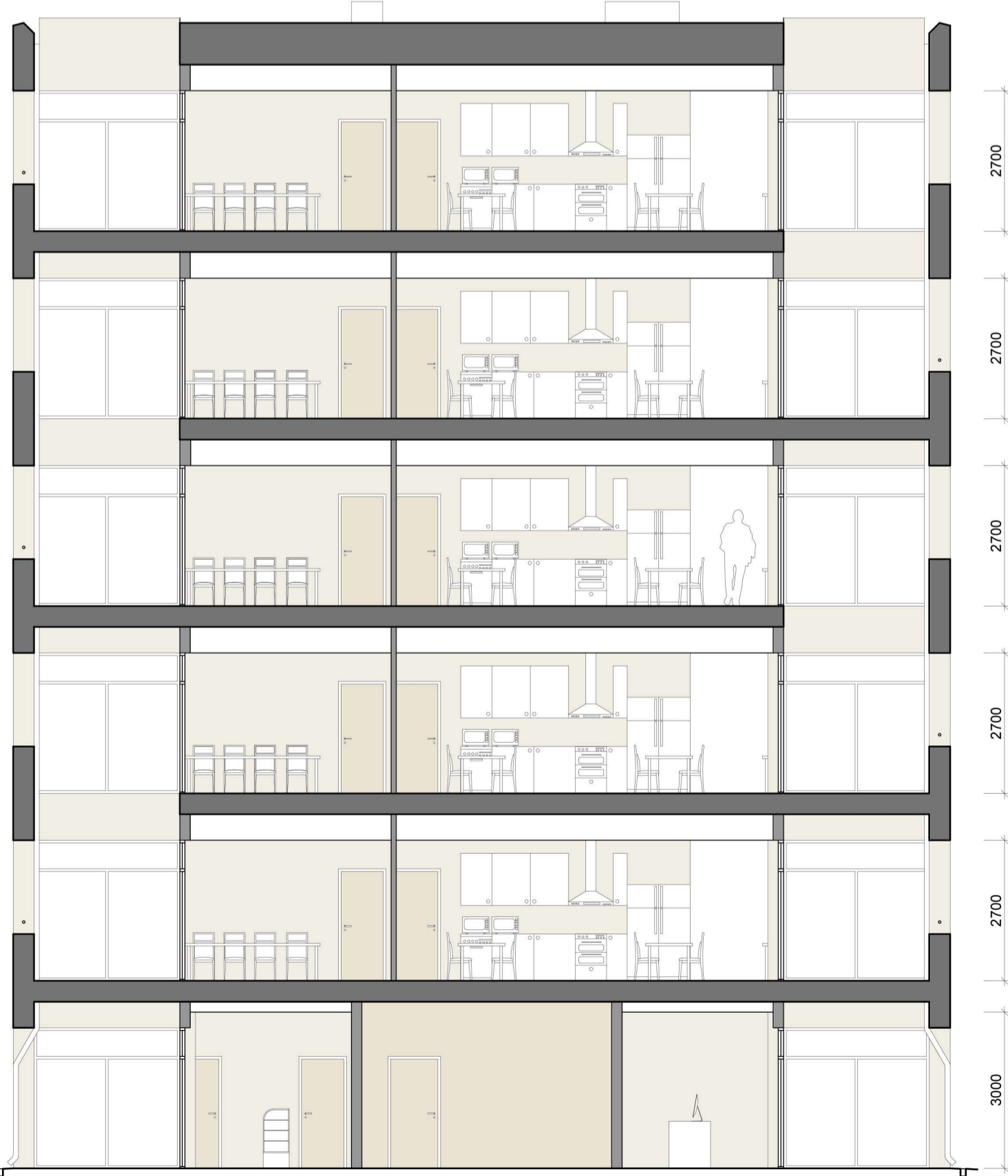
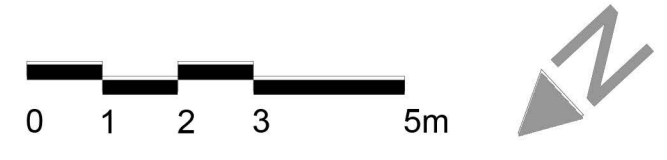
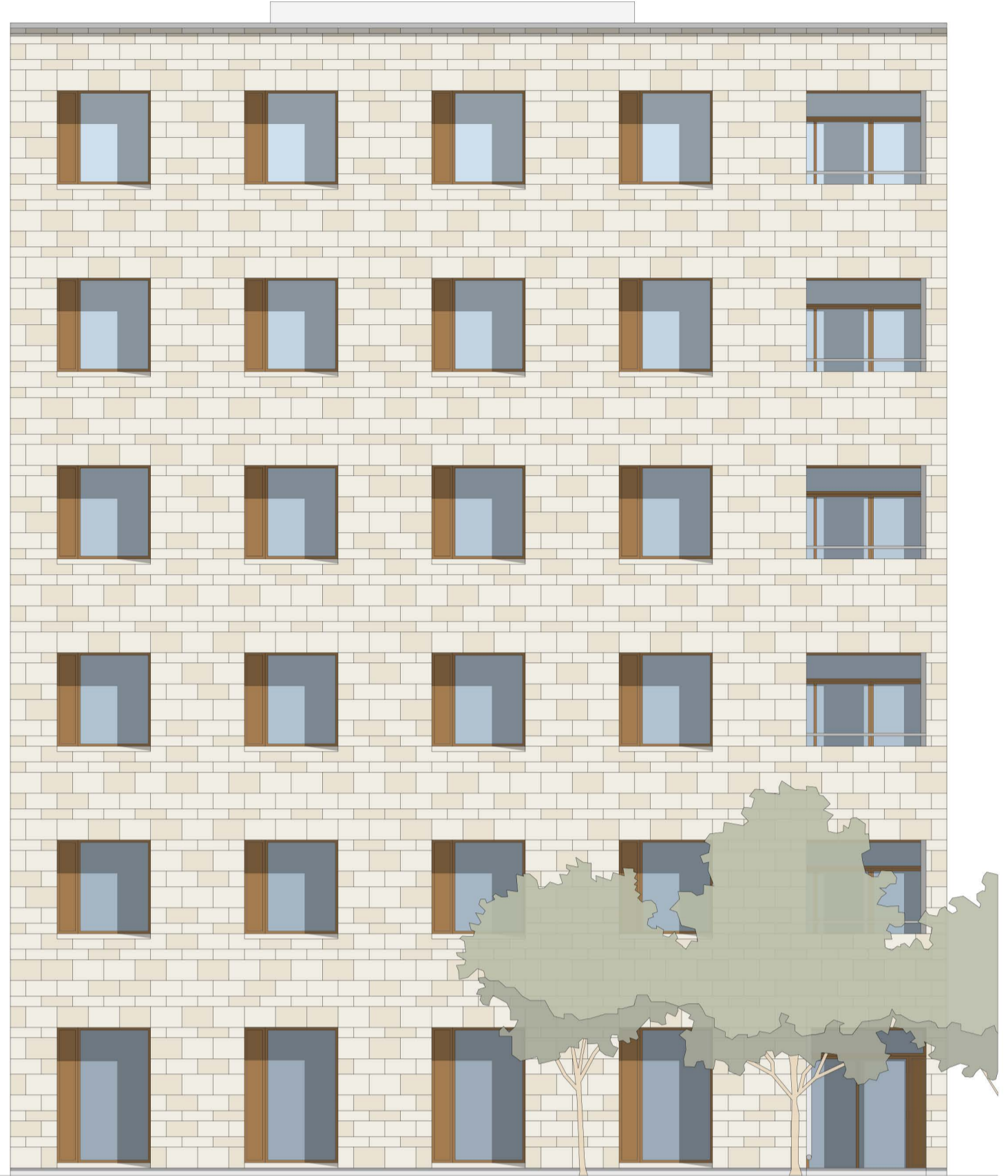
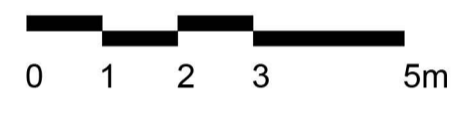
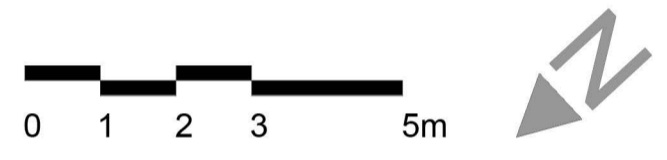
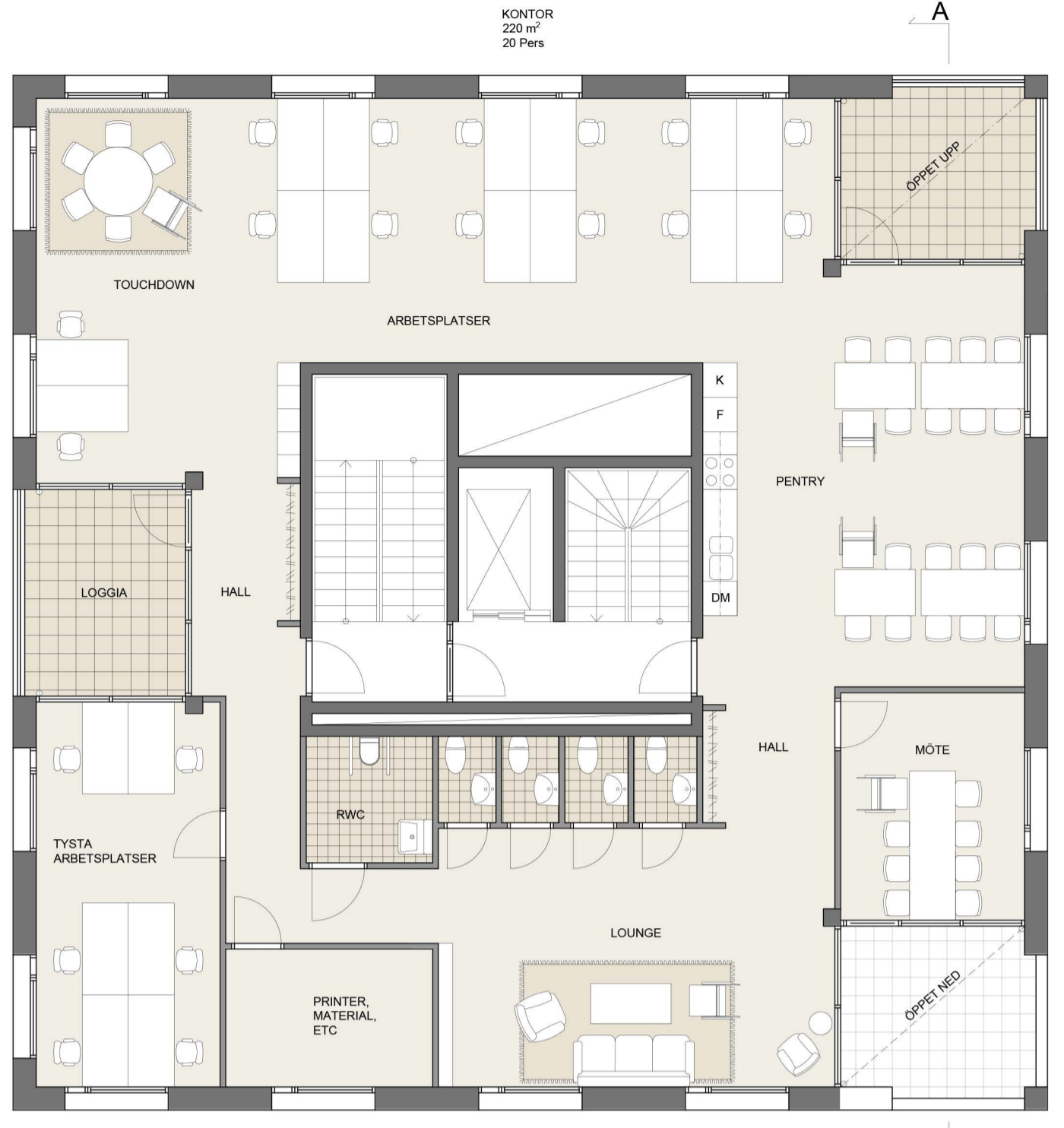
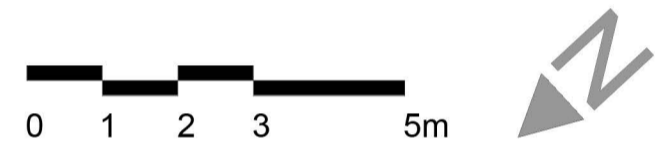
Överst till höger: En snäv passage mellan två volymer leder in i ett mer intimt rum. En övergång från det öppna torget till en mer skyddad miljö.

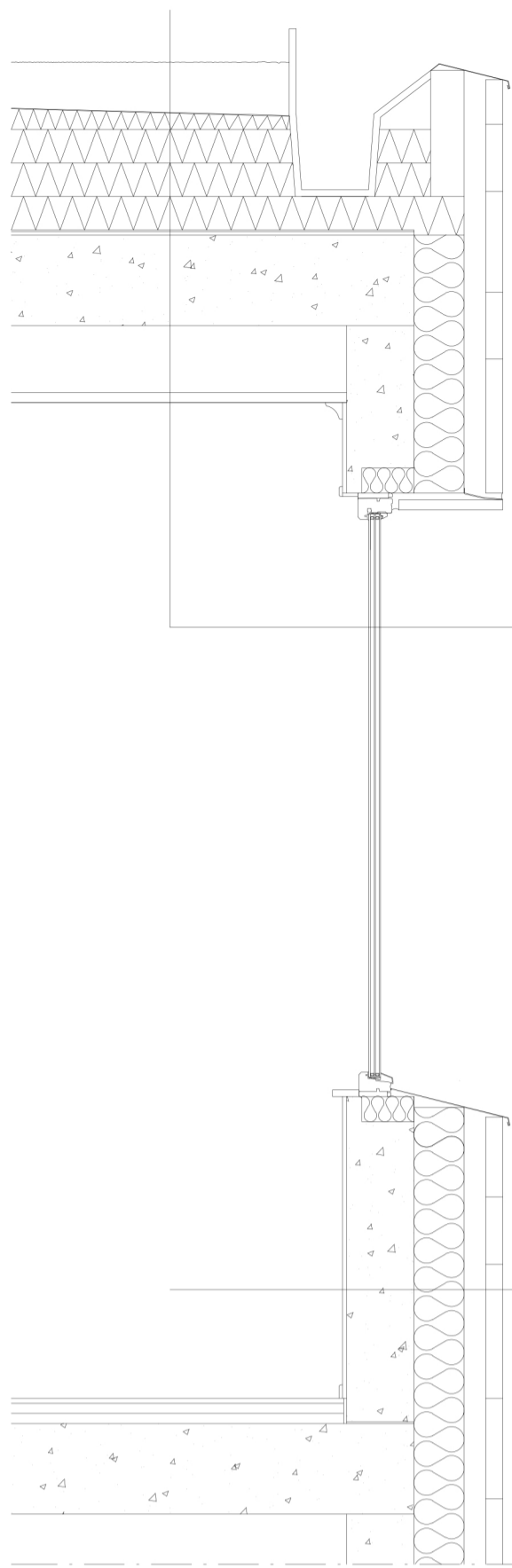
Näst överst till höger: En boende blickar ut från sin loggia på översta våningen. En skyddad plats i kontakt med både himlen och omgivningens byggnader.

Näst nederst till höger: En byggnad möter kanalen med direkt anslutning mot vattnet.

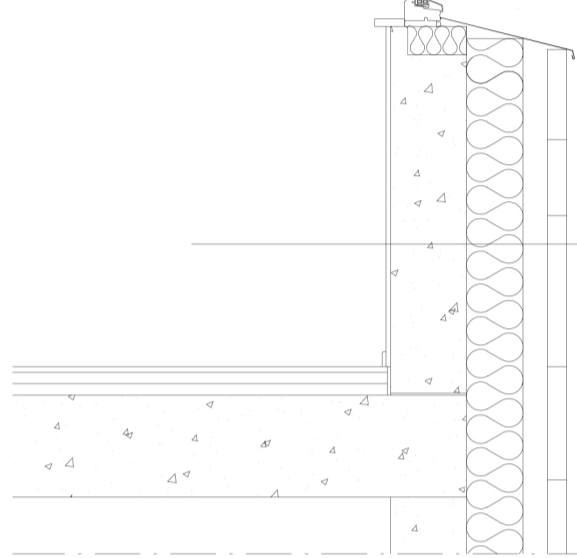
Nederst till höger: Projektets byggnad skymtar genom en sekvens av loggior och smala passager.



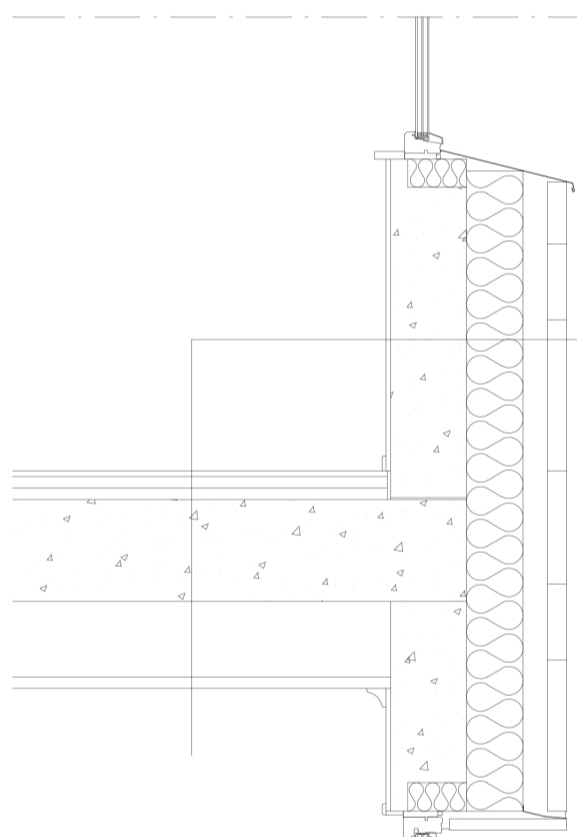




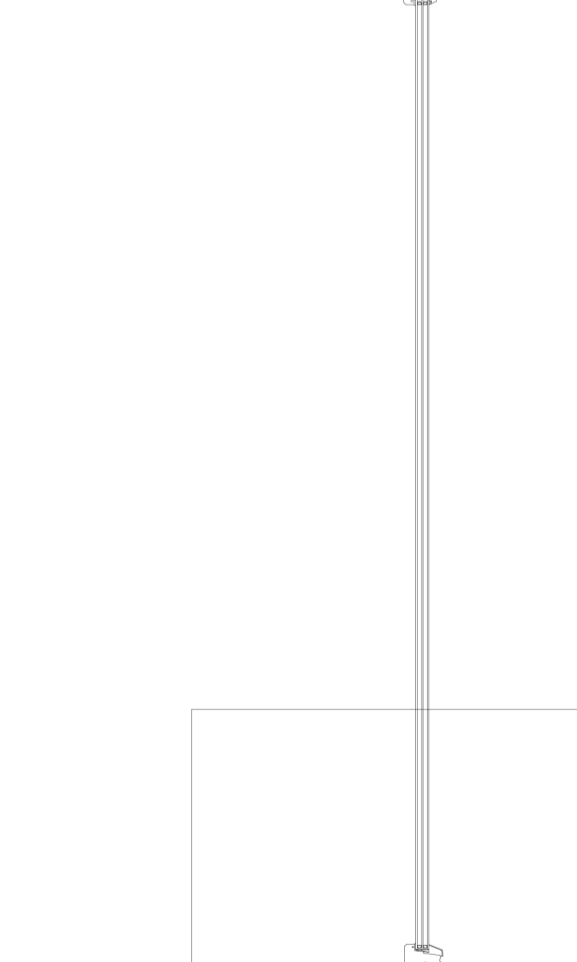
70+ BALLAST (SANDSTEN)
2 FILTERDUK
200+ CELLPLASTISOLERING
5 FIBERDUK
10 BITUMENMATT
270 ARMERAD BETONG
200 NEDPENDLAT UTRYMME
30 GIPSSKIVA



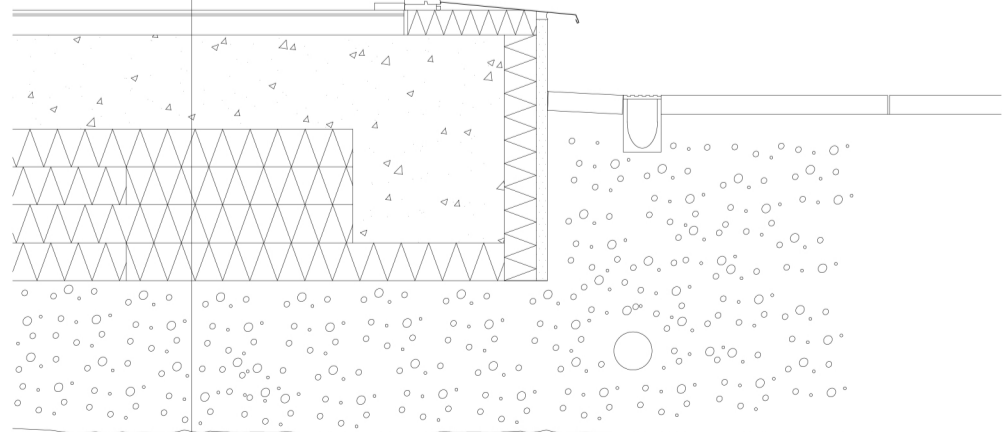
13 GIPSSKIVA
200 ARMERAD BETONG
150 MINERALULL
65 BÄRVERK INKL
LUFTSPALT
50 STENSKIVA



15 PARKETT
30 FLYTSPACKEL
30 STEGLJUDSMATTA
270 ARMERAD BETONG
200 NEDPENDLAT
UTRYMME
30 GIPSSKIVA



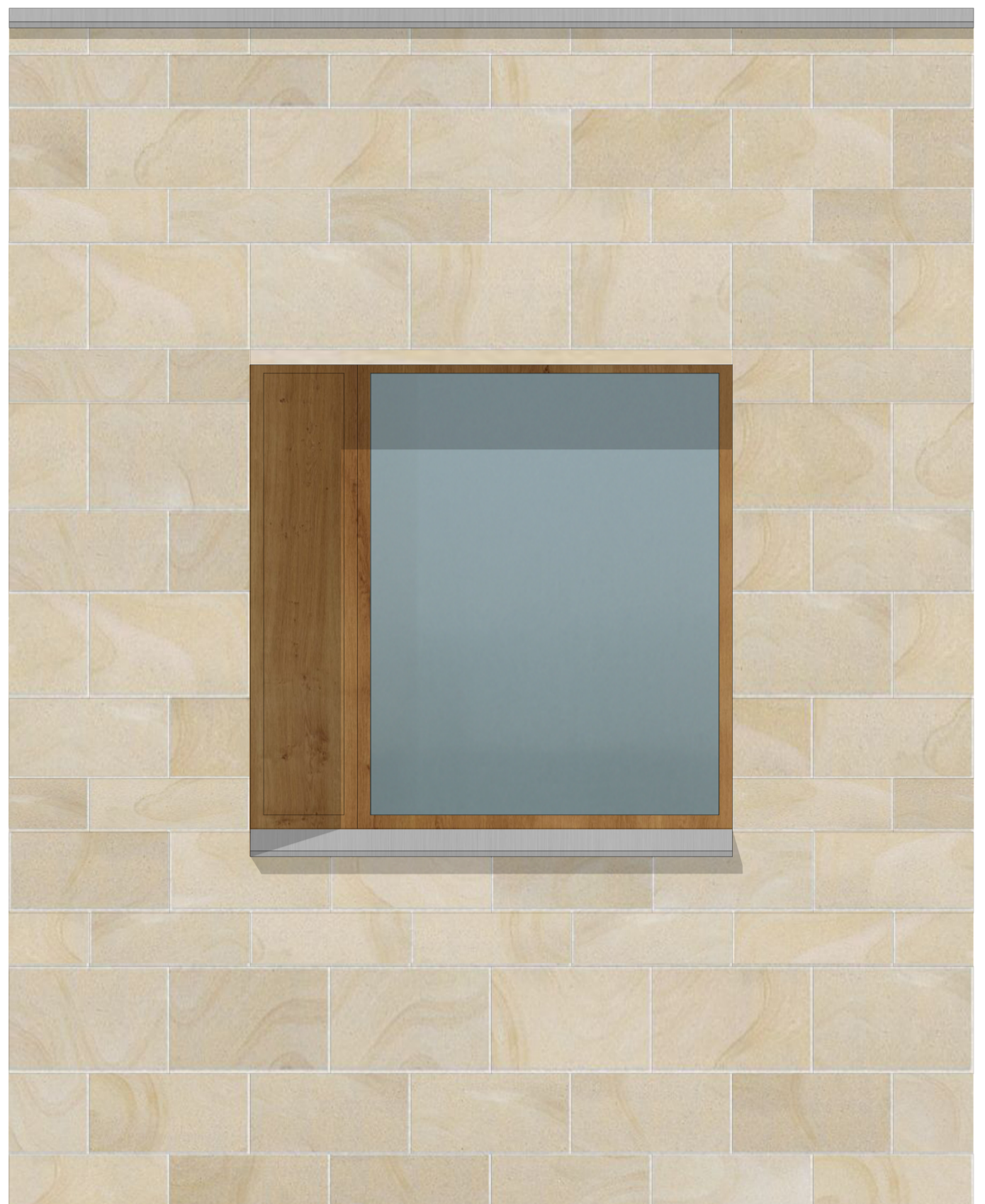
10 KLINKERS
5 FÄSTMASSA
50 AVJÄMNINGSMASSA+
GOLVVÄRME OCH
ARMERINGSNÄT
250 ARMERAD BETONG
2 PLASTFOLIE
400 CELLPLASTISOLERING
400 MAKADAM
GEOTEXTILDUK



Pålar till fast botten

Fasadsektion
Skala 1:20

0 20 40 60 100cm



Fasadutsnitt
Skala 1:20

0 20 40 60 100cm