

Solby

Vad är högsta prio inom stadsplanering? Hur kan man skapa en ljusare boulevard?
Hur skapar man variation som bidrar till upplevelsen?

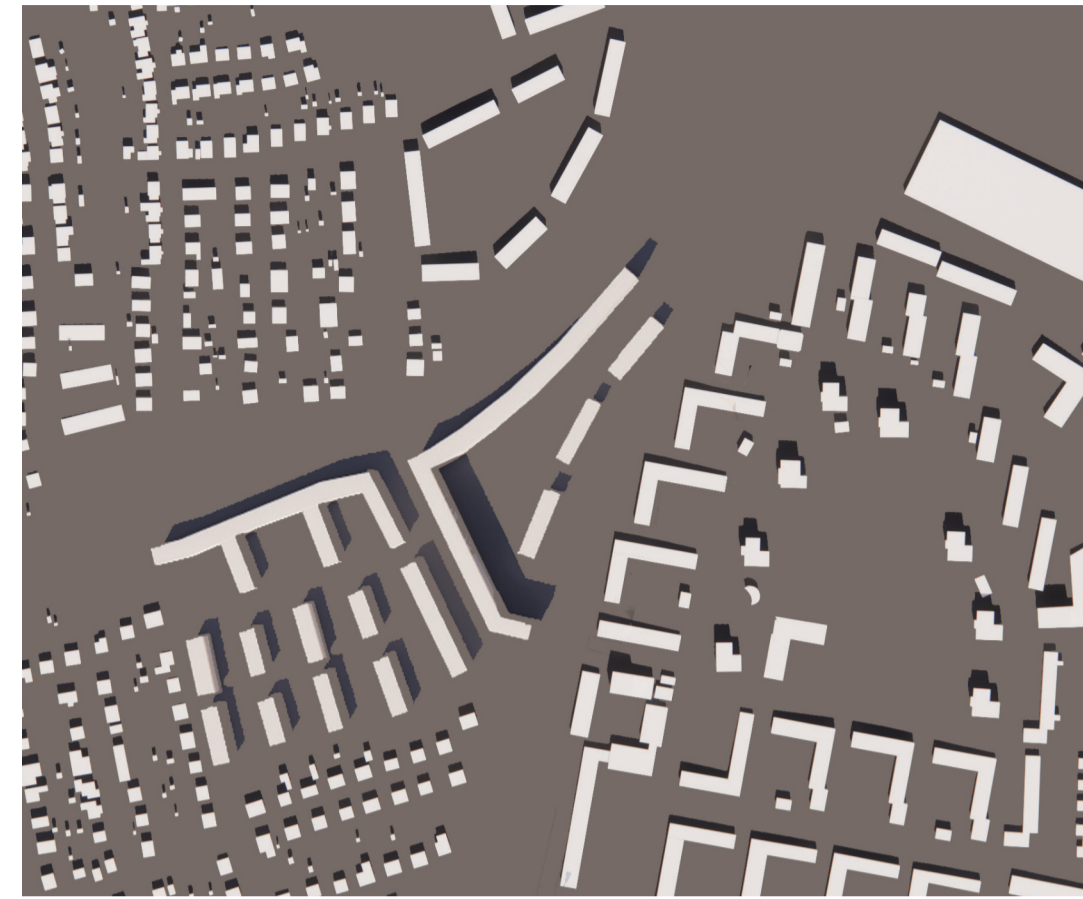
Det är några av alla frågor som dök upp under planeringen av området vid Eketräsgatan. Det är svårt att på kort tid finna svar på alla dessa frågor men i detta förslaget har man jobbat för att komma så långt som möjligt med det.

Det man har gjort är att integrera grönskan i området med både växtlighet och på ett designmässigt organiskt sätt.

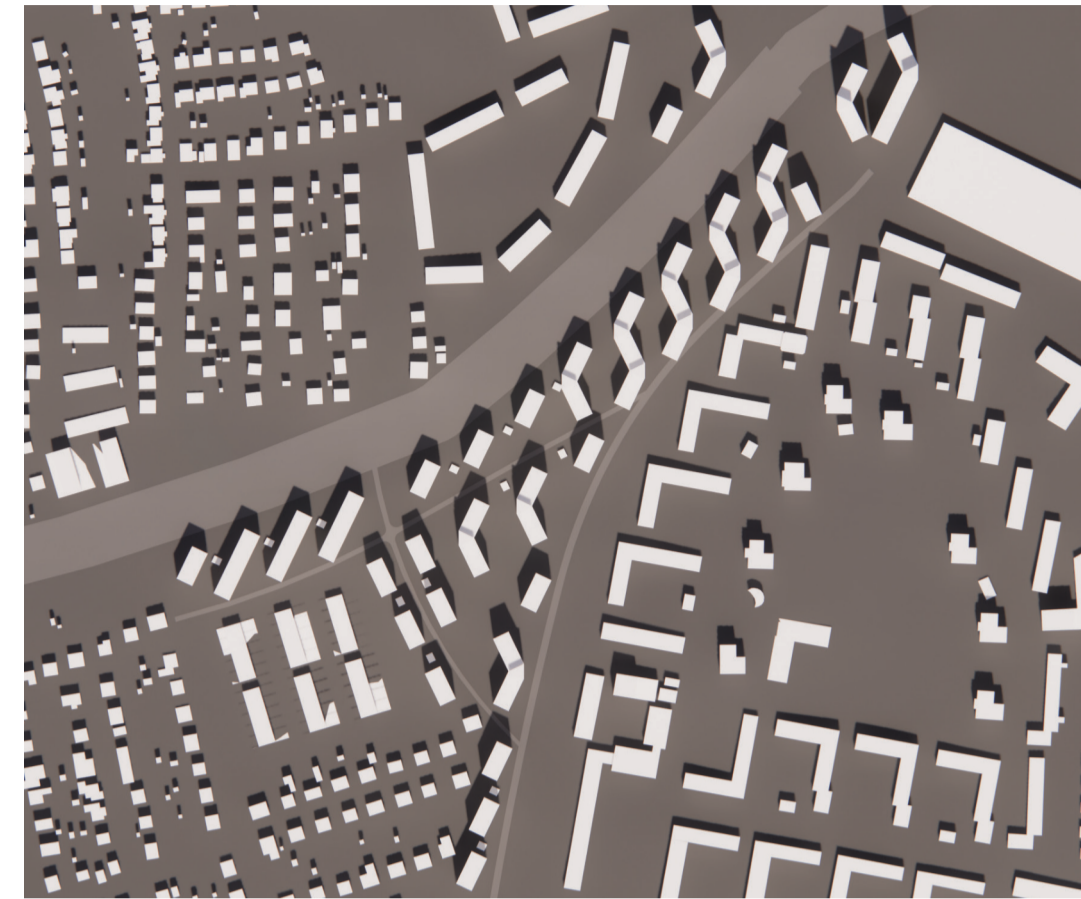
För att skapa struktur i området har man utgått från några specifika former i projektet som man sedan har vinklat åt två håll. Dessa används därefter som en genomgående idé i projektet för att optimera solljuset. Vid större tomter har man kopplat ihop dessa volymer med en "klack" som är inspirerad av ett stadsbyggnadsprojekt i Rotterdam som hade uppstickande torn från de lägre byggnaderna. I Solby ska dessa torn visa på vertikal grönska och det är något som går att utveckla mer senare i byggnadsplaneringen.

När det kommer till variation som bidrar till olika upplevelser av rum, bär byggnadernas form och vinkel en fördel. Vinklarna och dess sammansättning bidrar till ett annat flöde i förslaget och dessa flöden kan sedan förändra rummet.

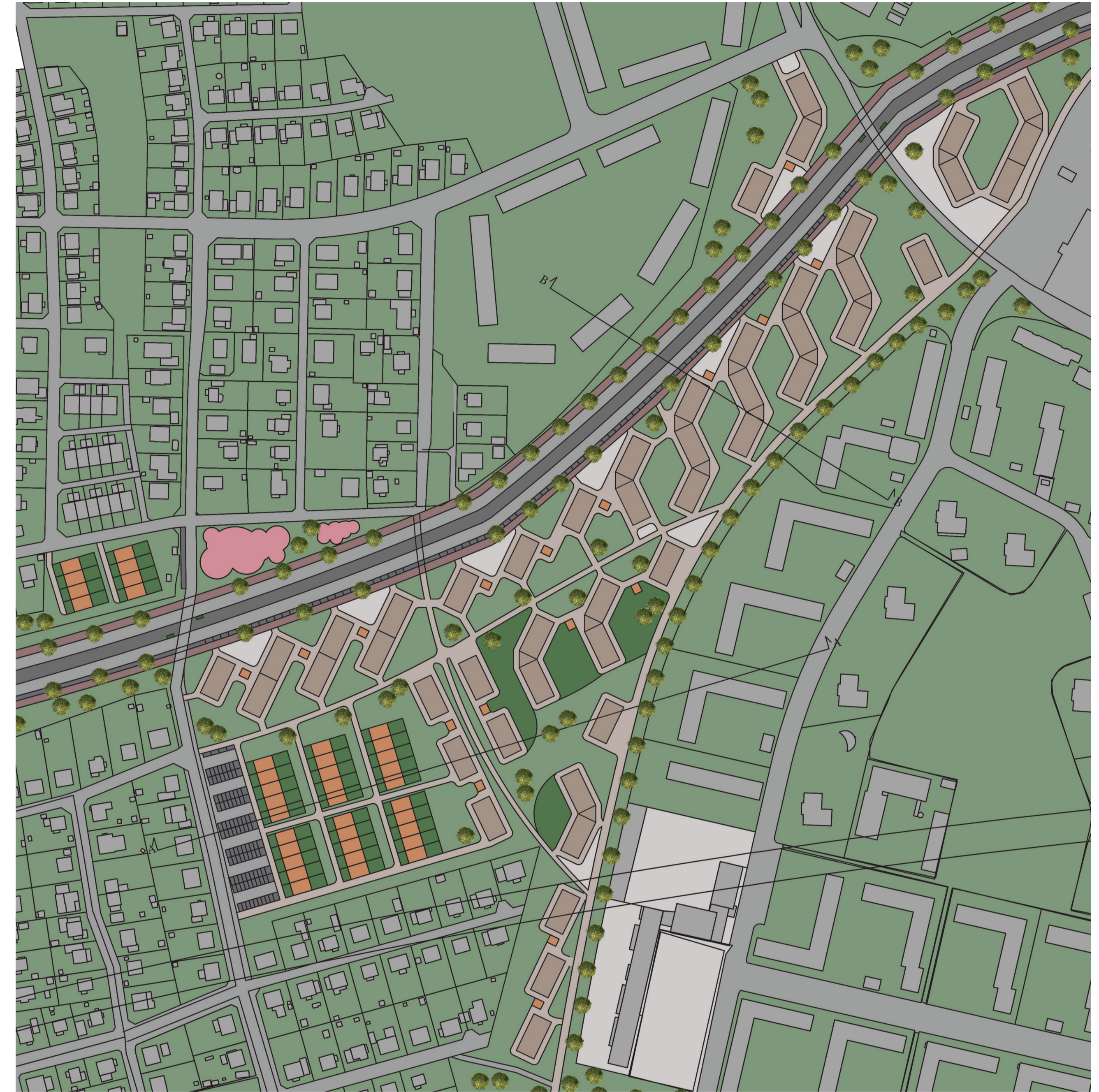
Verksamheter är placerade i bottenvåningarna längs med boulevarden. Framför ingångarna till byggnaderna som står närmast boulevarden finns en liten ficka som har antingen hård eller mjuk markbeläggning. Detta skapar variation i rummet längs med boulevarden och man kan få en annan upplevelse om man är vid en verksamhet som har en gräsyta än vid en uteservering på stenlagd yta.



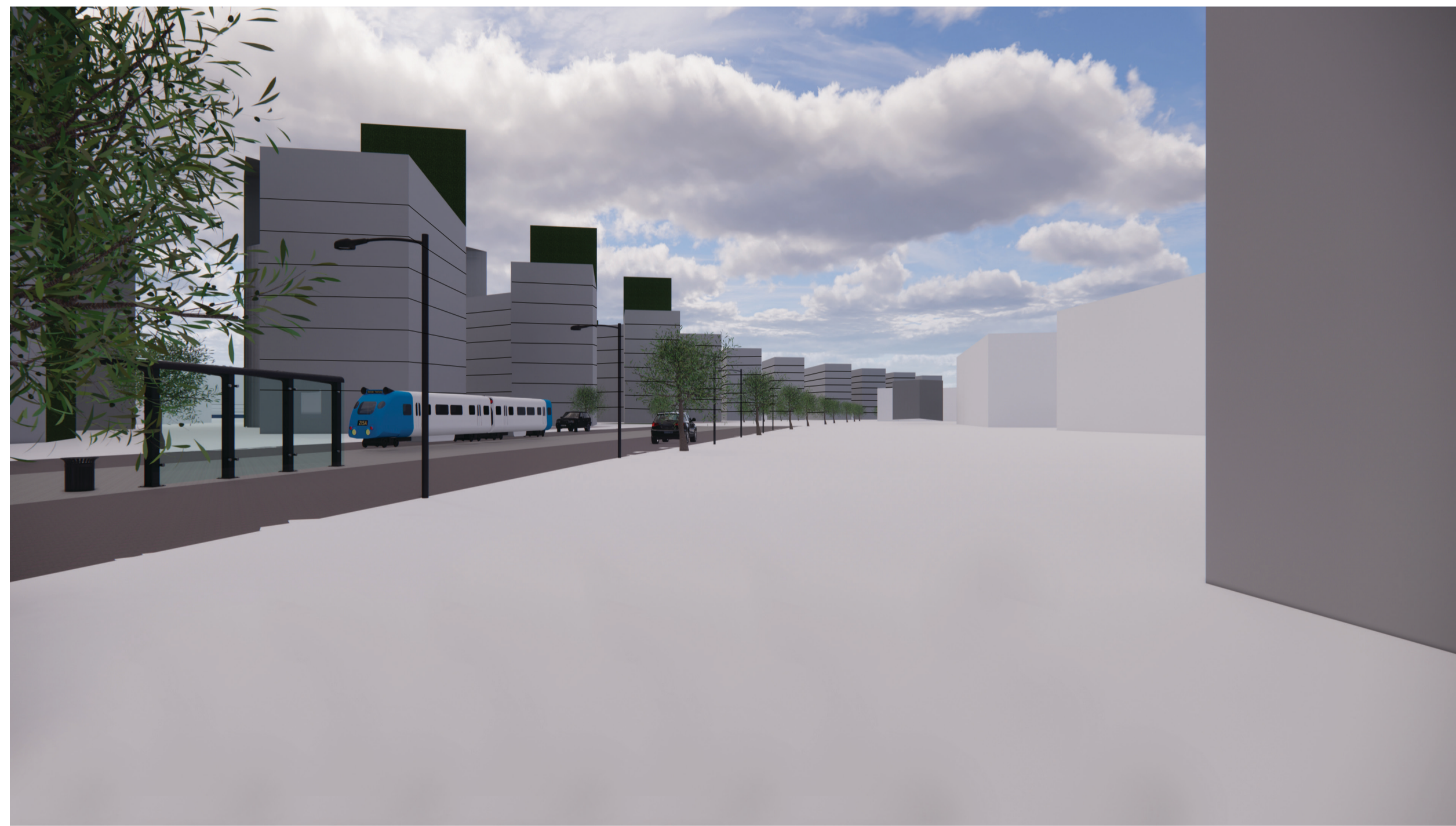
FÖRSTA MODELLEN ÖVER SKUGGOR



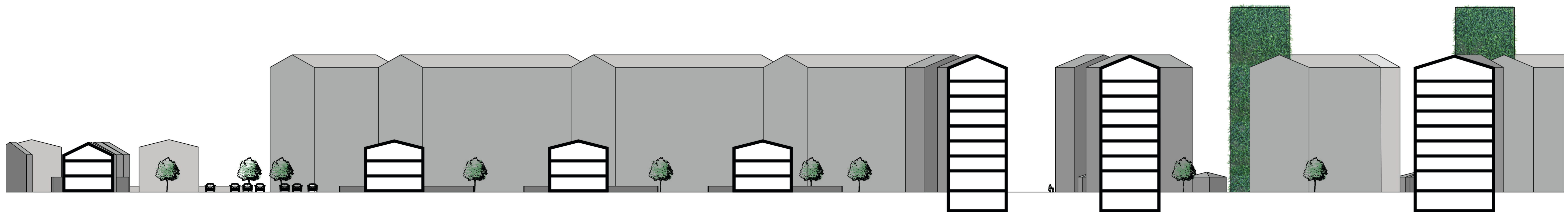
SISTA MODELLEN ÖVER SKUGGOR



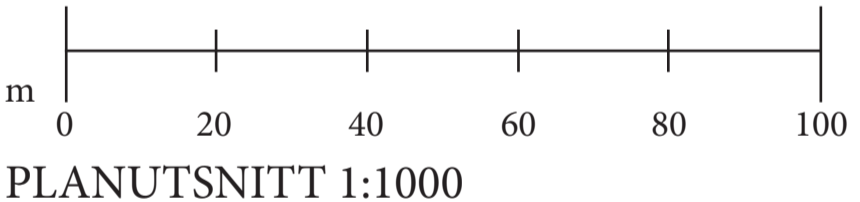
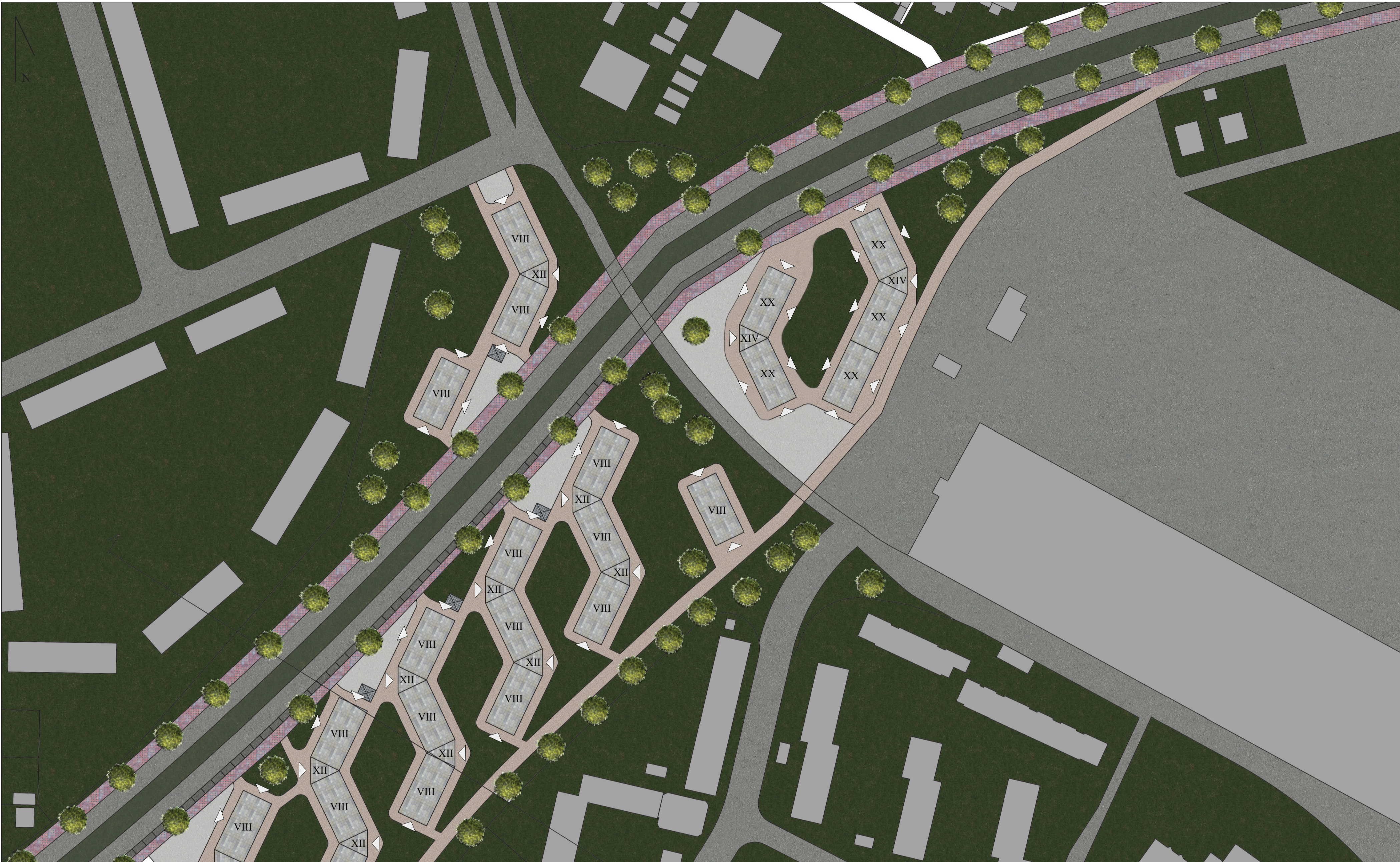
m 0 40 80 120 160 200
SITUATIONSPLAN 1:2000



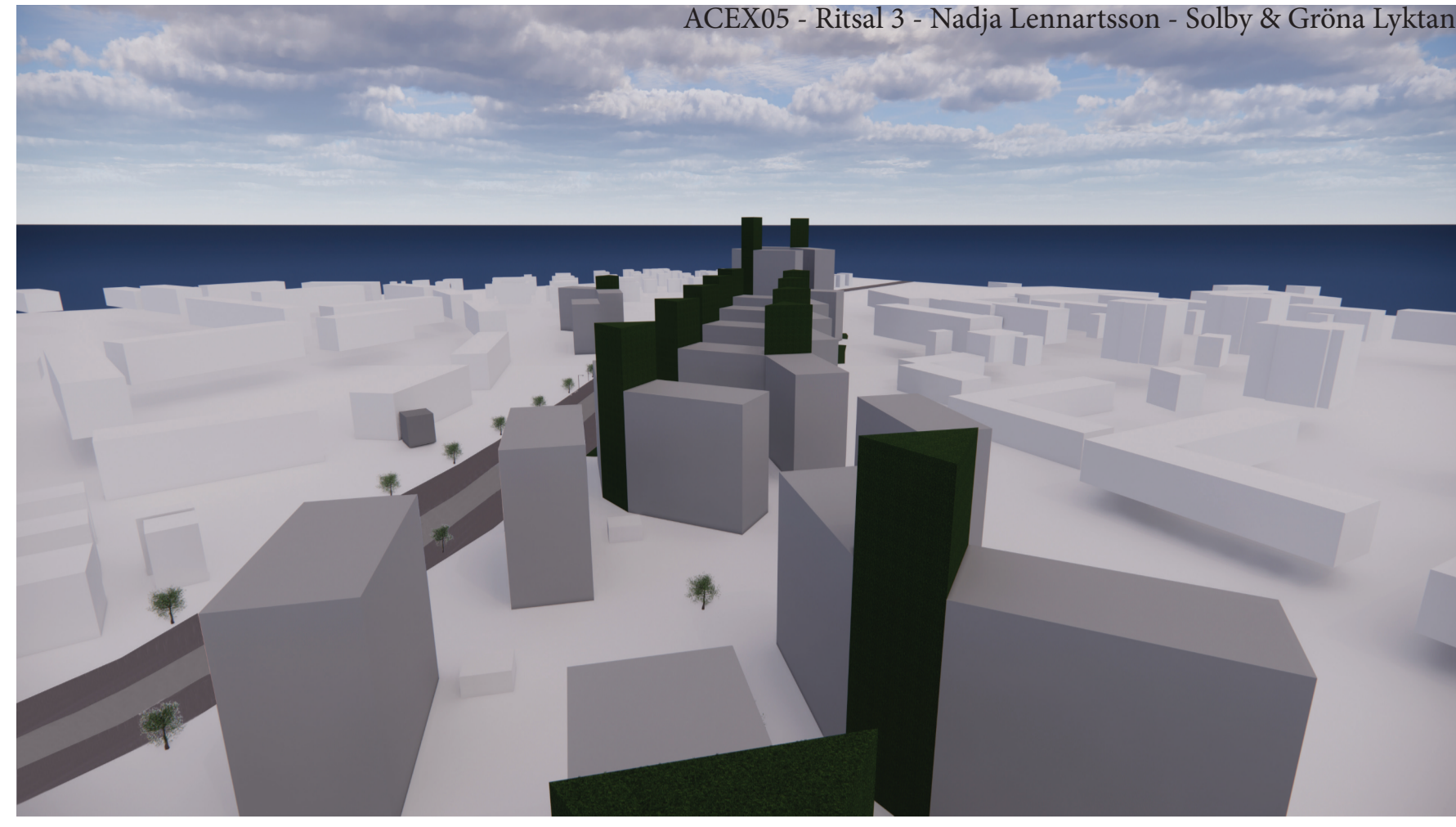
PERSPEKTIV BOULEVARD



m 0 10 20 30 40
SEKTION A-A 1:400



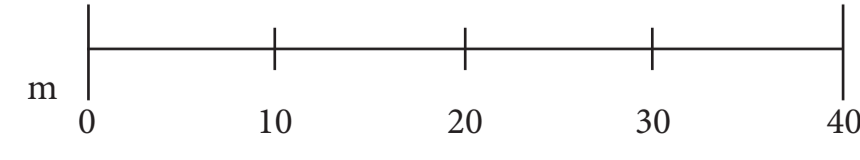
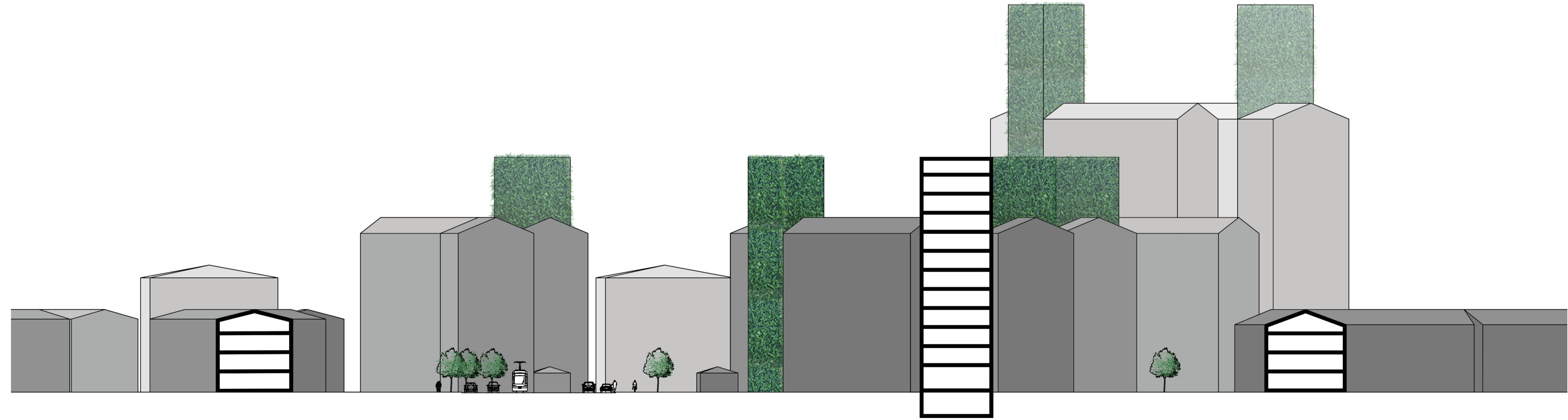
PLANUTSNITT 1:1000



FÅGELPERSPEKTIV



PERSPEKTIV GÅNGVÄG GENOM OMRÅDE



SEKTION B-B 1:400

Gröna Lyktan

Temat "grönska" fortsätter även i denna delen av projektet och konceptet utvecklas mer och mer till att slutligen handla om vertikala planteringar. Dessa vertikala planteringar ska bidra till en härlig atmosfär kring byggnaden och även en fin gemenskap för människorna i byggnaden. På varje våning finns ett rum som är till för att ta hand om planteringarna. På bottenvåningen finns en ännu större yta där tanken är att det ska finnas en verksamhet kopplad till planteringen som exempelvis en frukt- och grönsaksaffär eller ett kafé.

Fasaden som är lite lägre är enklare och mer strukturerad i sin utformning för att skapa en kontrast till den gröna fasaden. Den gröna delen av byggnaden har ett öppet uttryck trots planteringen och den diagonala strukturen.

Byggnaden har bärande ytterväggar och några bärande och stabiliserande innerväggar men även pelare för att kunna få en mer flexibel planlösning när den används som en kontorsbyggnad. Badrummen är placerade i mitten av varje byggnadskomponent för att kunna skapa en bra rundgång i kontoren. För att byggnaden ska kunna stå i många år framåt är den uppbyggd av betong och foamglas.

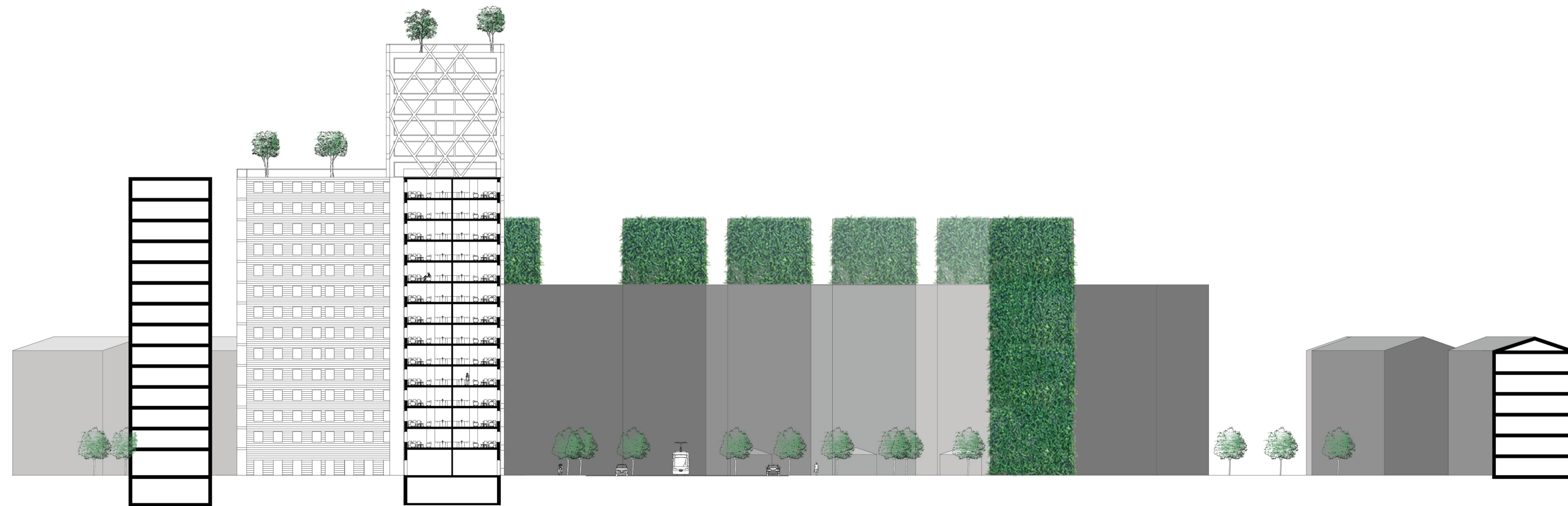
Byggnaden är placerad med ena sidan mot boulevarden och en bilgata och andra mot gården. Att den ligger vid större vägar främjar de verksamheter som kommer bedriva sin verksamhet i bottenvåningen. Tillsammans med en liknande byggnad mitt emot, skapas ett innergårdsrum för människorna. Mot bilvägarna skapas en entréplats för att välkomna folk in i byggnaden och till dess verksamheter.



PERSPEKTIV AV BYGGNADSVOLYM



SITUATIONSPLAN 1:400



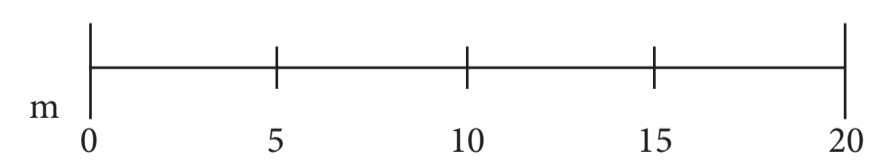
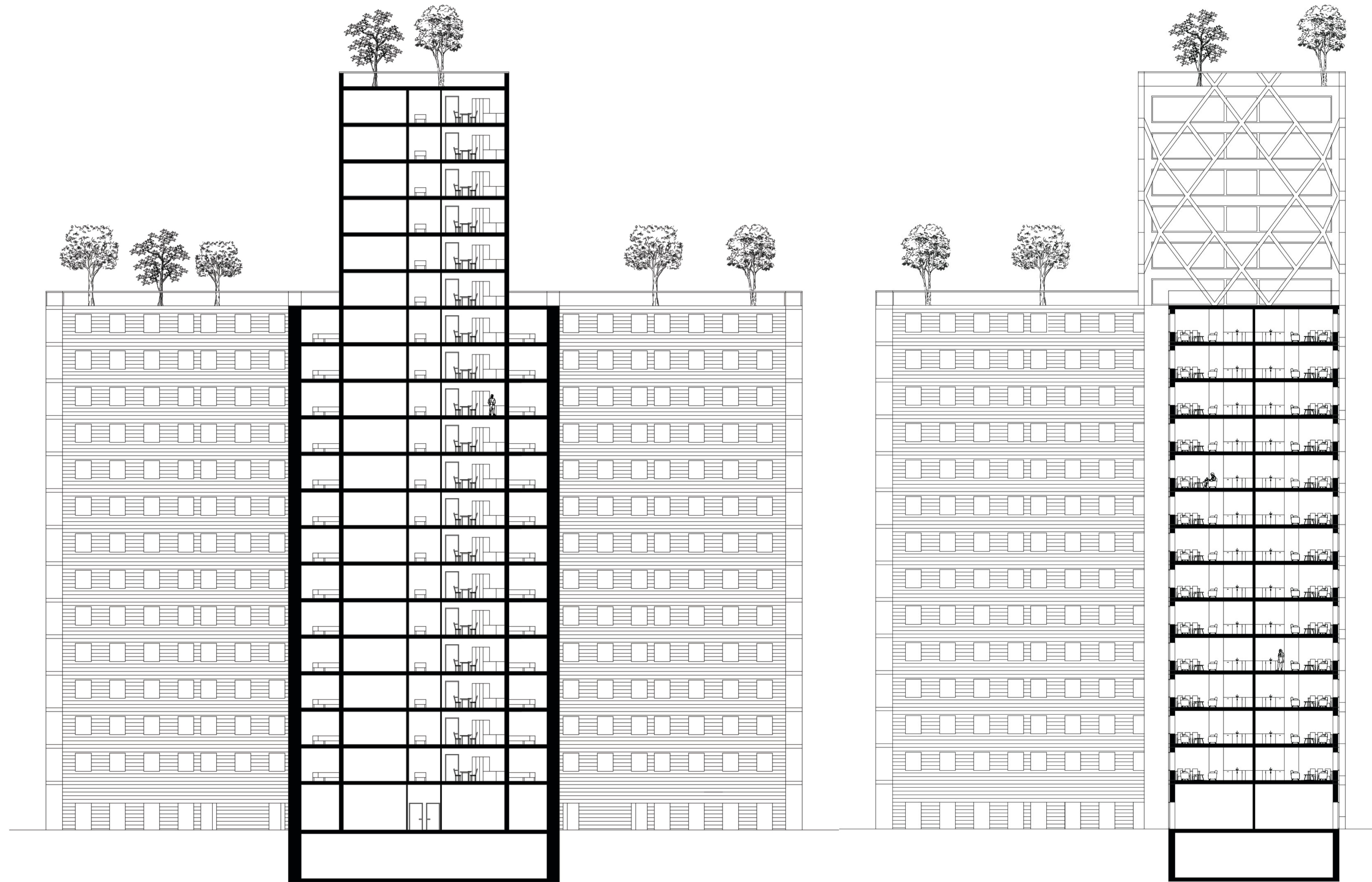
SEKTION A-A 1:400



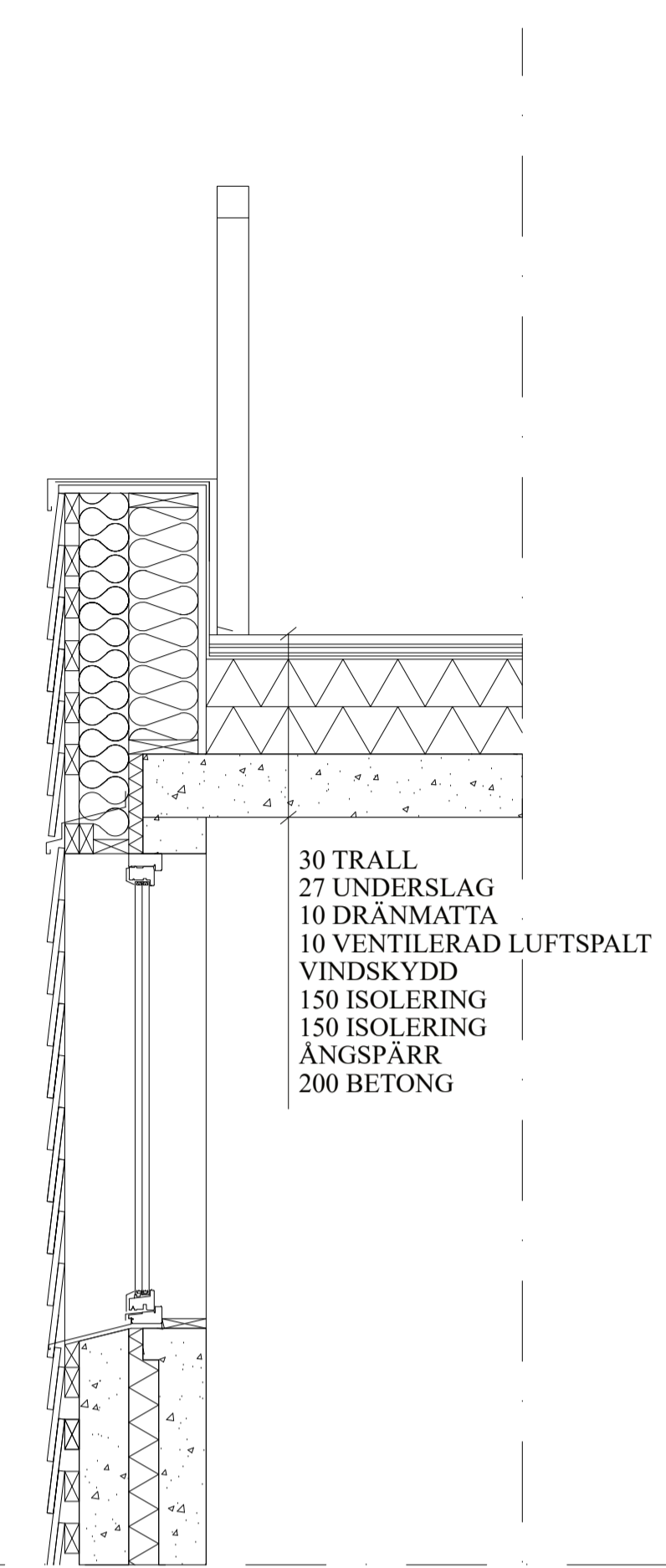
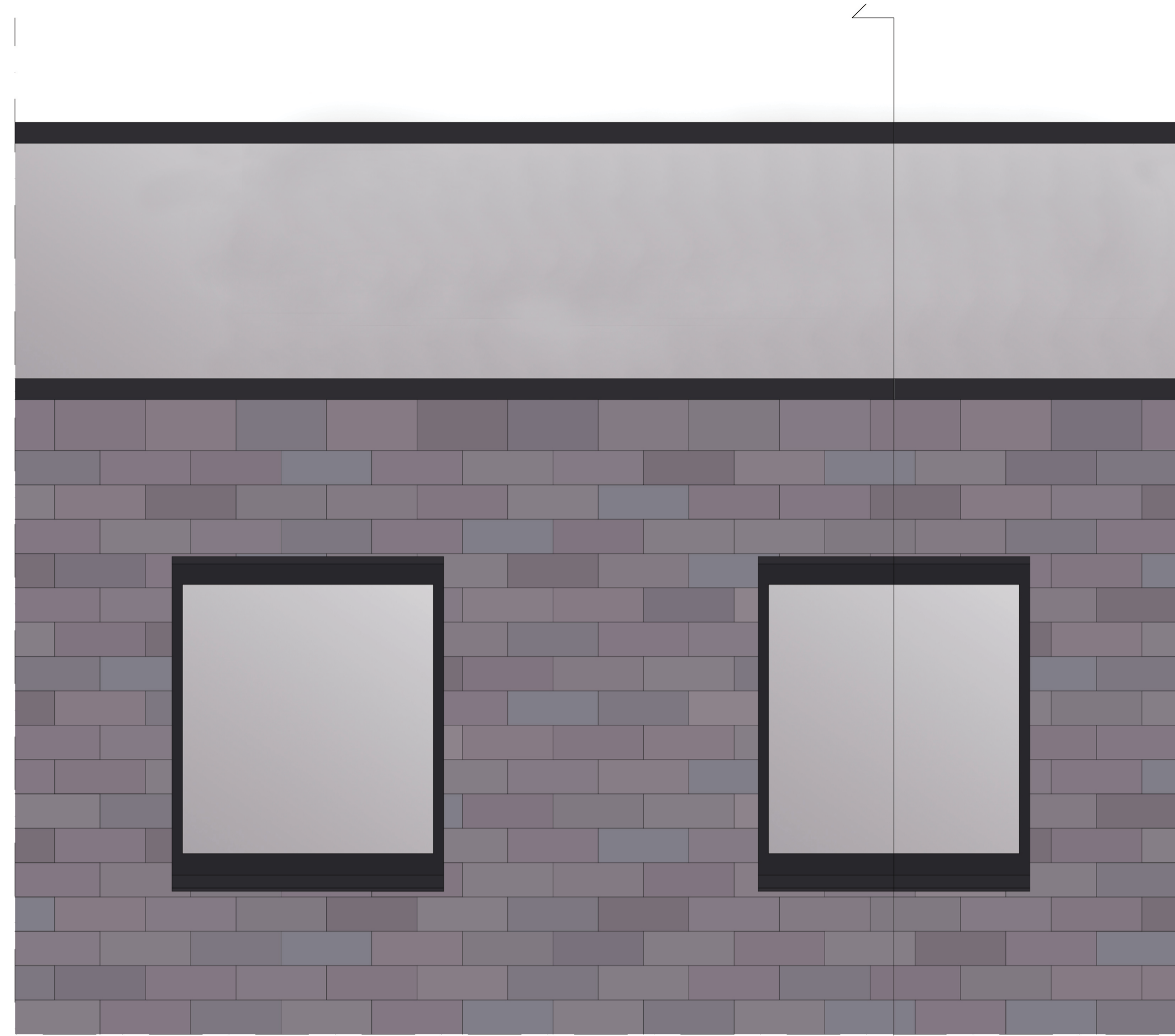
PERSPEKTIV BYGGNAD I STADSRUM



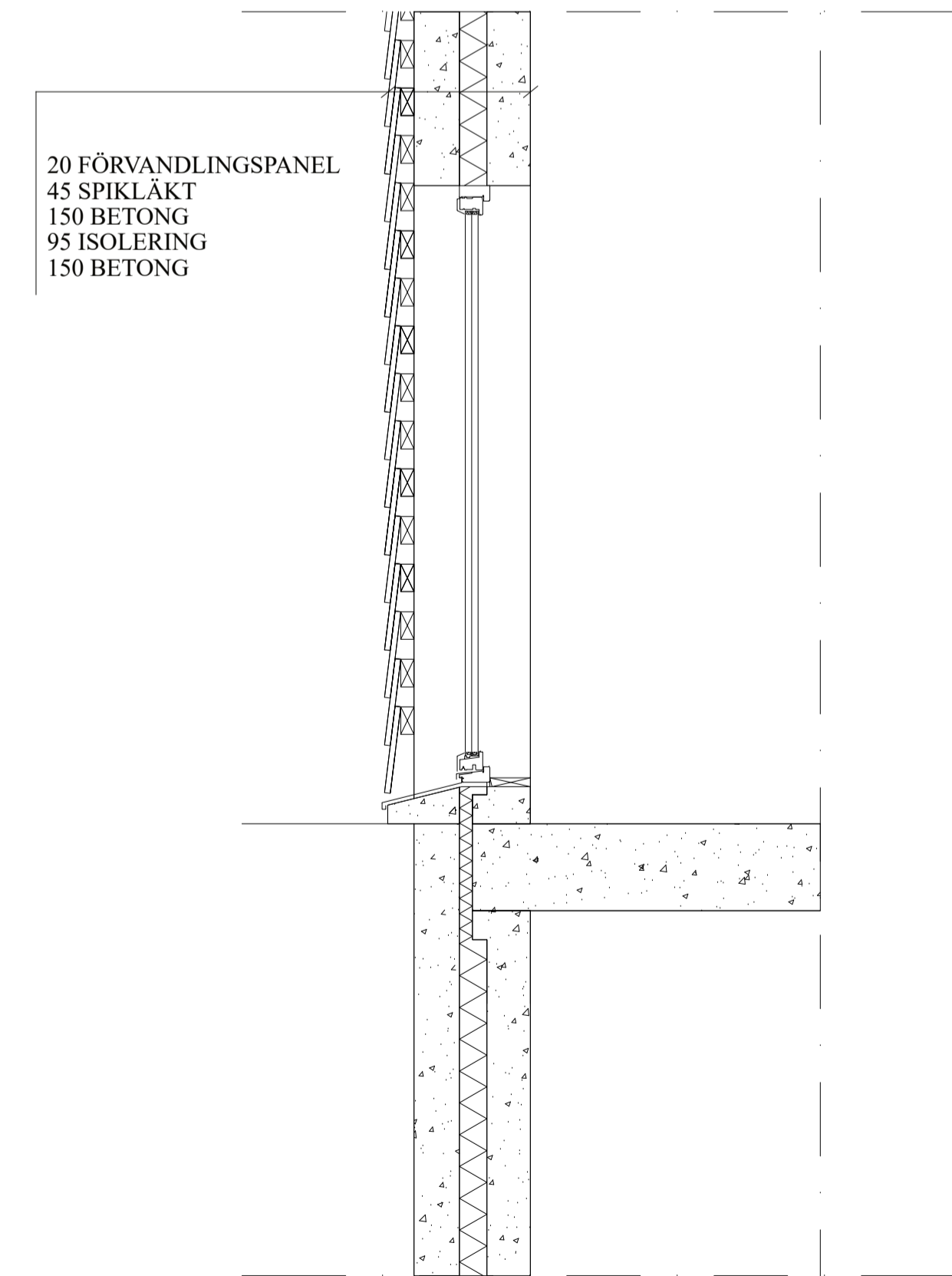
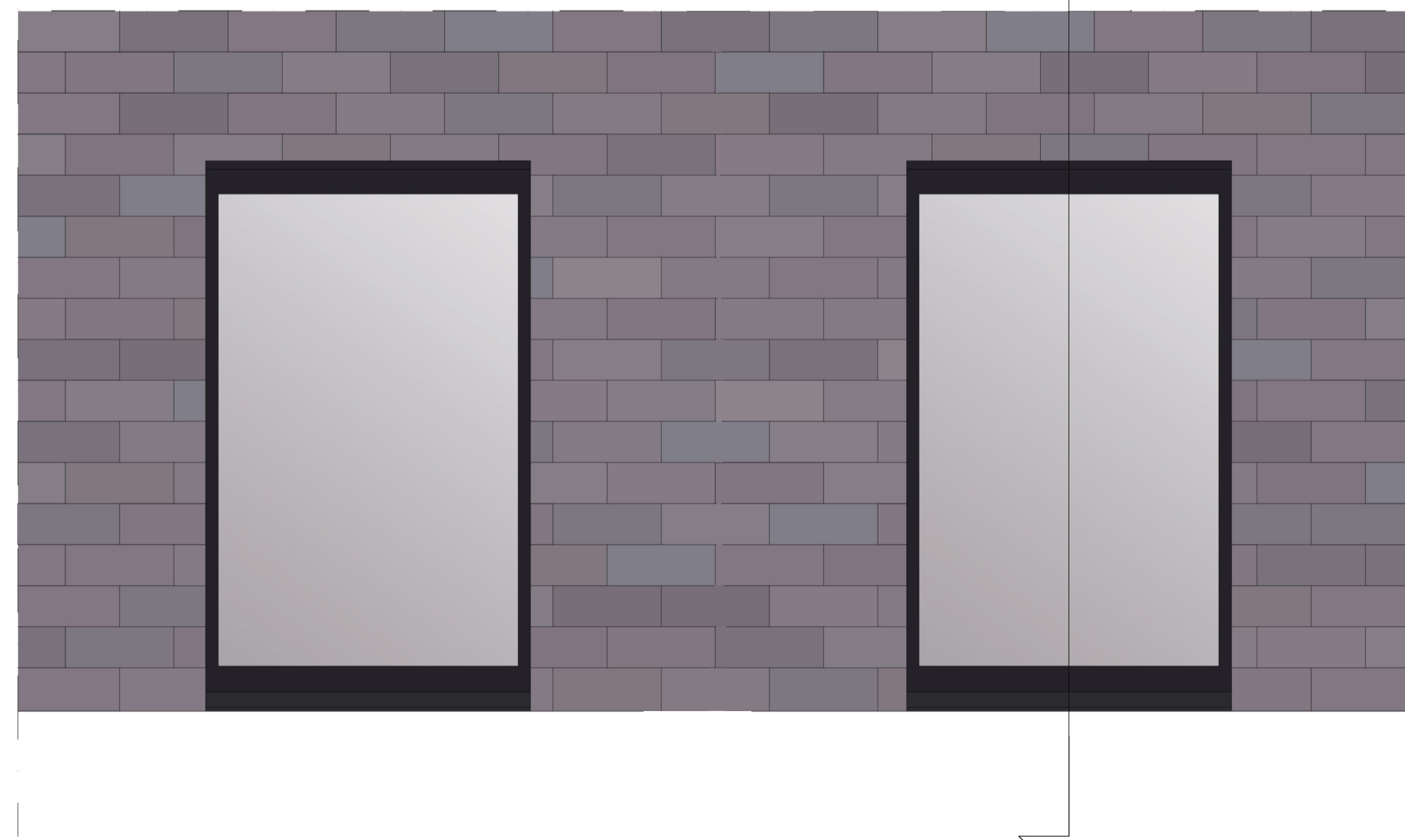
m 0 5 10 15 20
FASADER 1:200



SEKTION B-B & C-C 1:200



30 TRALL
27 UNDERSLAG
10 DRÄNMATTA
10 VENTILERAD LUFTSPALT
VINDSKYDD
150 ISOLERING
150 ISOLERING
ÅNGSPÄRR
200 BETONG



20 FÖRVÄNDRINGSPANEL
45 SPIKLÄKT
150 BETONG
95 ISOLERING
150 BETONG

m 0 0,5 1,0 1,5 2,0
FASADSEKTION & FASADUTSNITT 1:20