



KANDIDATARBETE 2022 / TIFFANY MAC

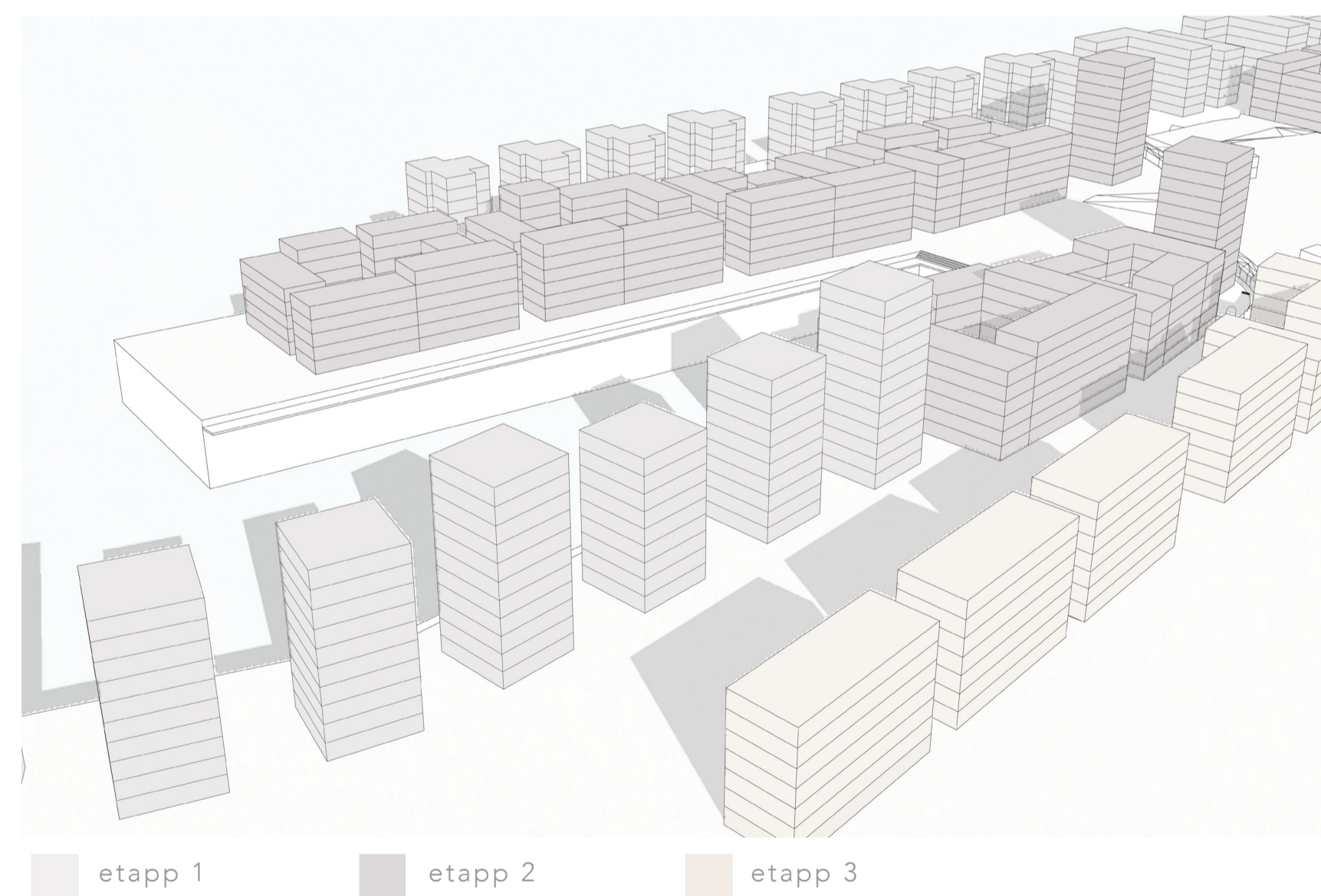
NYA MAJNABBE

Nya Majnabbe är ett stadsbyggnadsförslag, nära vattnet med goda förbindelser till centrala Göteborg. Den gamla Fiskehamnen där Stenas Tysklandsterminal ligger belägen idag är en attraktiv plats som kan omvandlas till ett unikt bostadsområde nära centrum och vattnet. I förslaget omvandlas den motortrafikerade Oscarsleden till en boulevard som välkomnar besökare in till området.

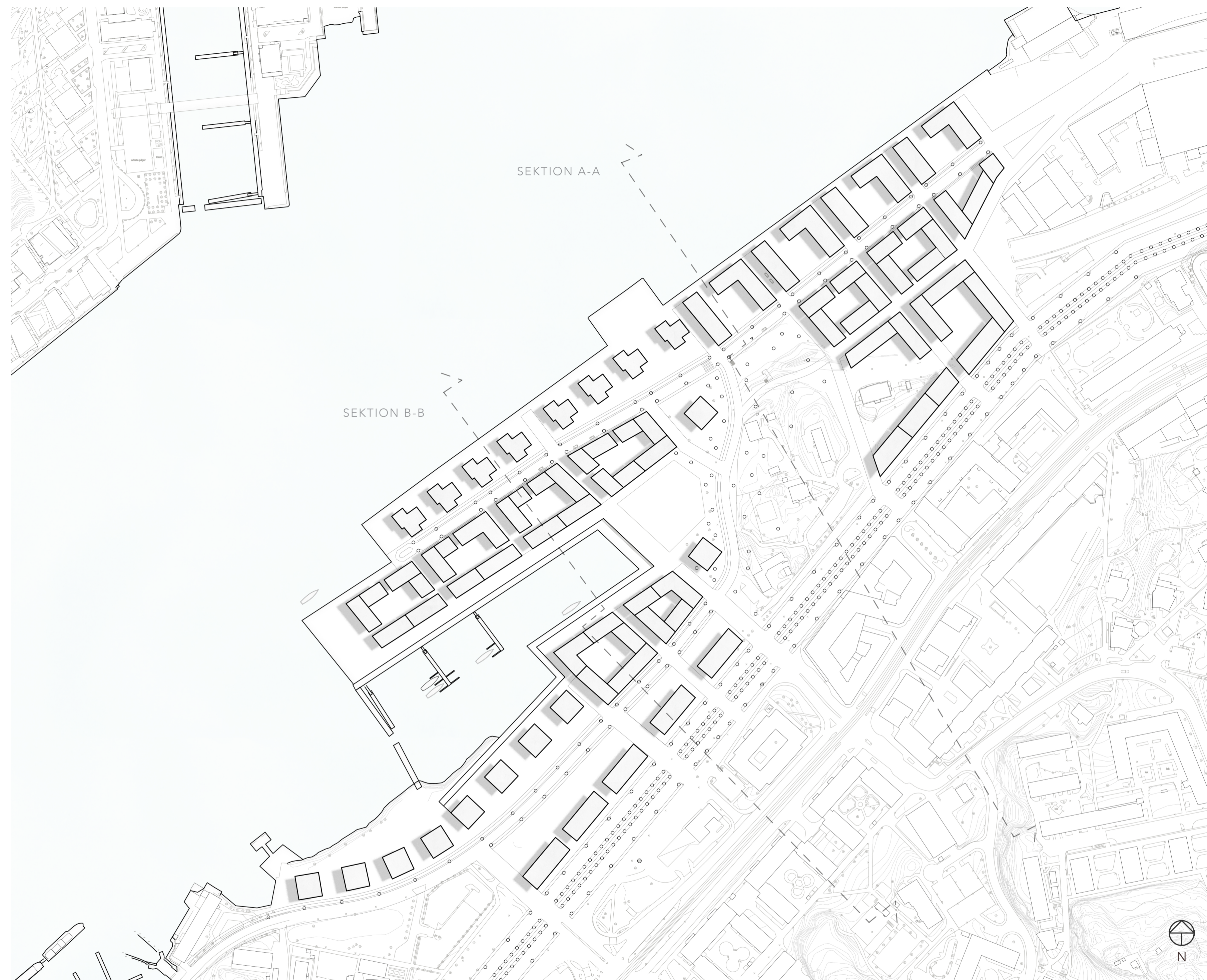
Området Nya Majnabbe möter charmiga Majorna genom samma behagliga kvarterskala och ett sammanflätande gatunät som leder ned mot vattnet. Från Röda sten i söder och tegelbebyggelsen i området Klippan ligger ett promenadstråk som sträcker sig längs med älven mot Nya Majnabbes trivsamma småbåtshamn. Vid kajen finns en sällskapstrappa med många sittplatser samt ett torg, öppet för liv och aktiviteter. Hamnen och torget omfamnas av kvartersstrukturer där byggnadshöjden varierar mellan fem till sex våningar. För att skapa kontrast mellan öppna och slutna stadsrum är kvarteren relativt slutna i jämförelse med de offentliga rummen. Byggnaderna längs med kajpromenaden möjliggör för framtida verksamheter, såsom caféer, närbutiker och ateljéer, att bedrivas i bottenplan. Punkthusen med våningshöjder på 11 våningar, tillsammans med berget i norr, skapar en känsla av omslutenhet av det offentliga rummet. Samtidigt bildar det en vacker siluett från Älvsborgsbron.

På berget är den K-märkta bebyggelsen bevarad och platsen förlängs med en park med utsikt över älven. Den stora grönytan är en plats för vila, lek och paus, avskilt från trafik och stadspuls. Parkområdet är uppbyggt från gatuhöjd där utrymmet under grönområdet fungerar som områdets parkeringshus under mark.

FÅGELPERSPEKTIV ÖVER STADSDELEN



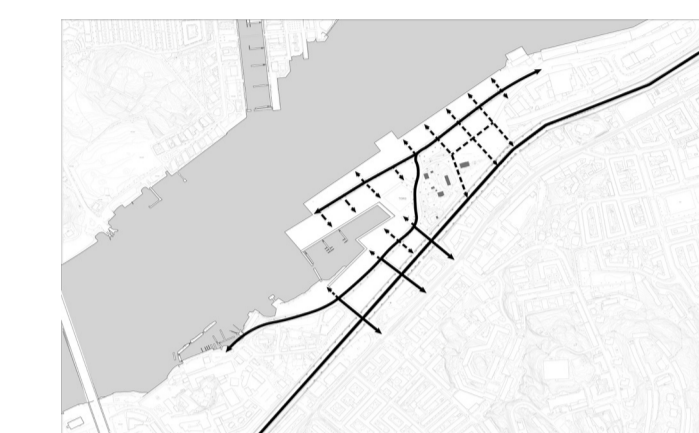
SITUATIONSPLAN



STRUKTURDIAGRAM



gång- och cykelstråk
Nya Majnabbe har goda kopplingar till området Klippan och det välbesökta Röda sten. Med ett tydligt gång- och cykelstråk, längs med Göta Älv knyts dessa två områden samman och skapar en attraktiv destination för besökare att vistas vid.



primära- och sekundära vägar
Dessa primära (heldragna linjer) och sekundära (sträckade linjer) gator skapar kvarter av rimliga proportioner. De sträcker sig tre huvudstråk igenom området med gatumått på 15 m som möjliggör för dubbelriktad väg. Som komplement för att tillgängliggöra bostäderna tillkommer sekundära vägar med mått på 10 m. Dessa gator prioriterar fotgängare och cyklister där den skiftande markbeläggningen har ett stort syfte i att markera gångfartshastighet.



bebyggelse
Kvarteren skapar ett område med varierande byggnadstyp. Här finns såväl slutna och halvslutna kvarter, punkthus och lamellhus. Lamellhusen finns längs med boulevarden och fungerar som ett bullerskydd. Samtidigt ligger kvarterstrukturen centrerad och punkt- och lamellhusen ligger uppluckrade längs med vattnet.



verksamheter i bottenplan
I de markerade byggnaderna finns möjligheten till att bedriva verksamhet. Gemensamt för dessa byggnader är den direkta kopplingen till de primära värgarna. Längs med boulevarden ligger det bokaler, en lokal+bostad i samma enhet.

SEKTION A-A



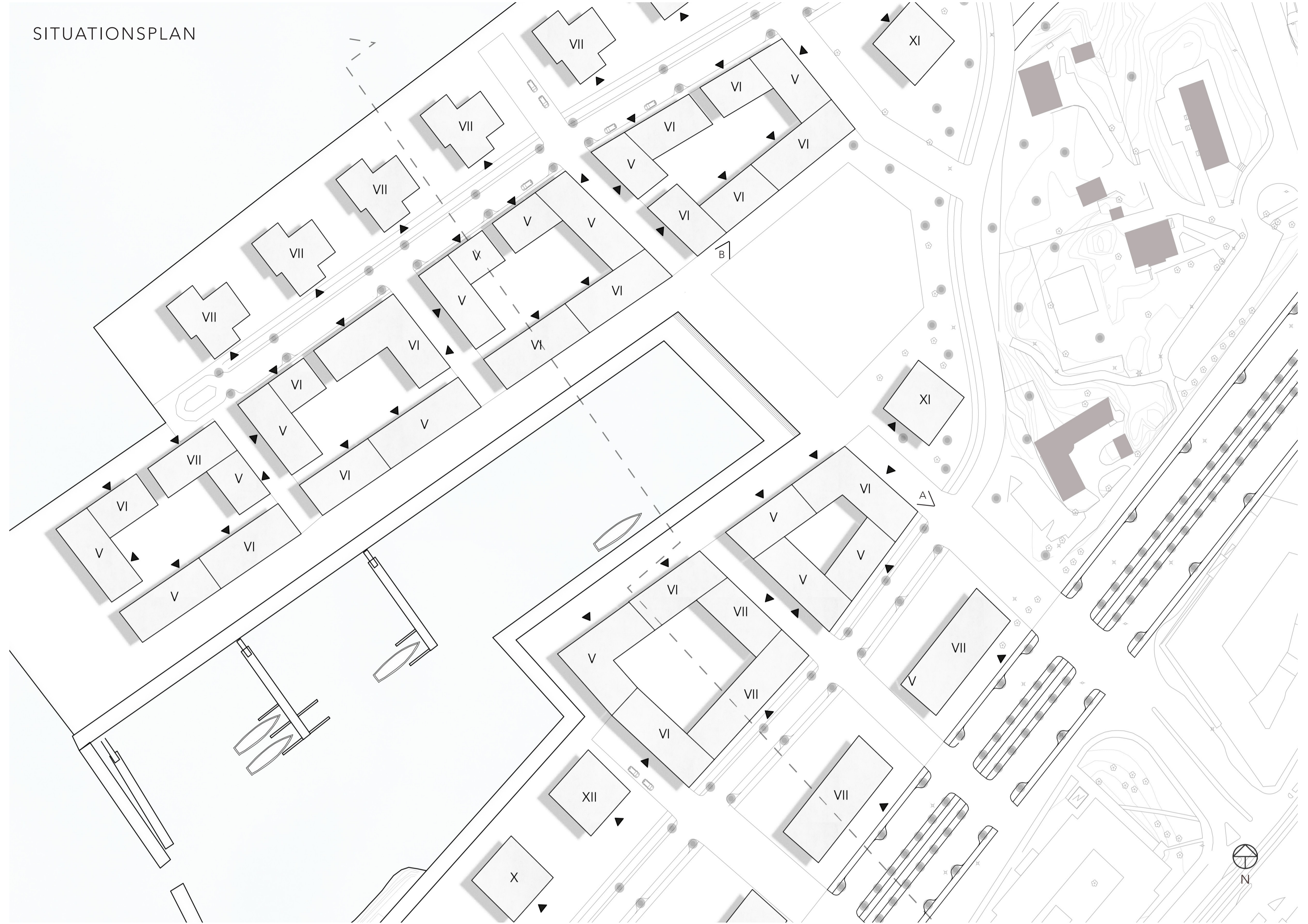
SKALA 1:400 (A1) / 1:800 (A3)



PERSPEKTIVVY A

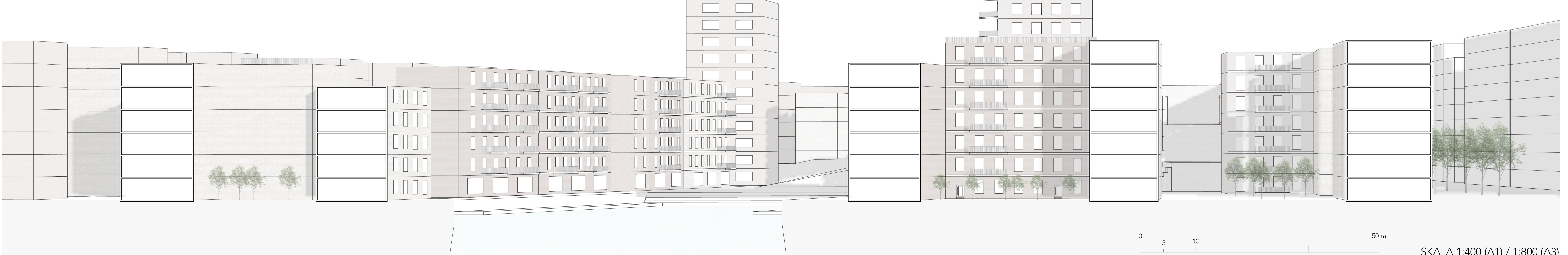


PERSPEKTIVVY B



SKALA 1:1000 (A1) / 1:2000 (A3)

SEKTION B-B

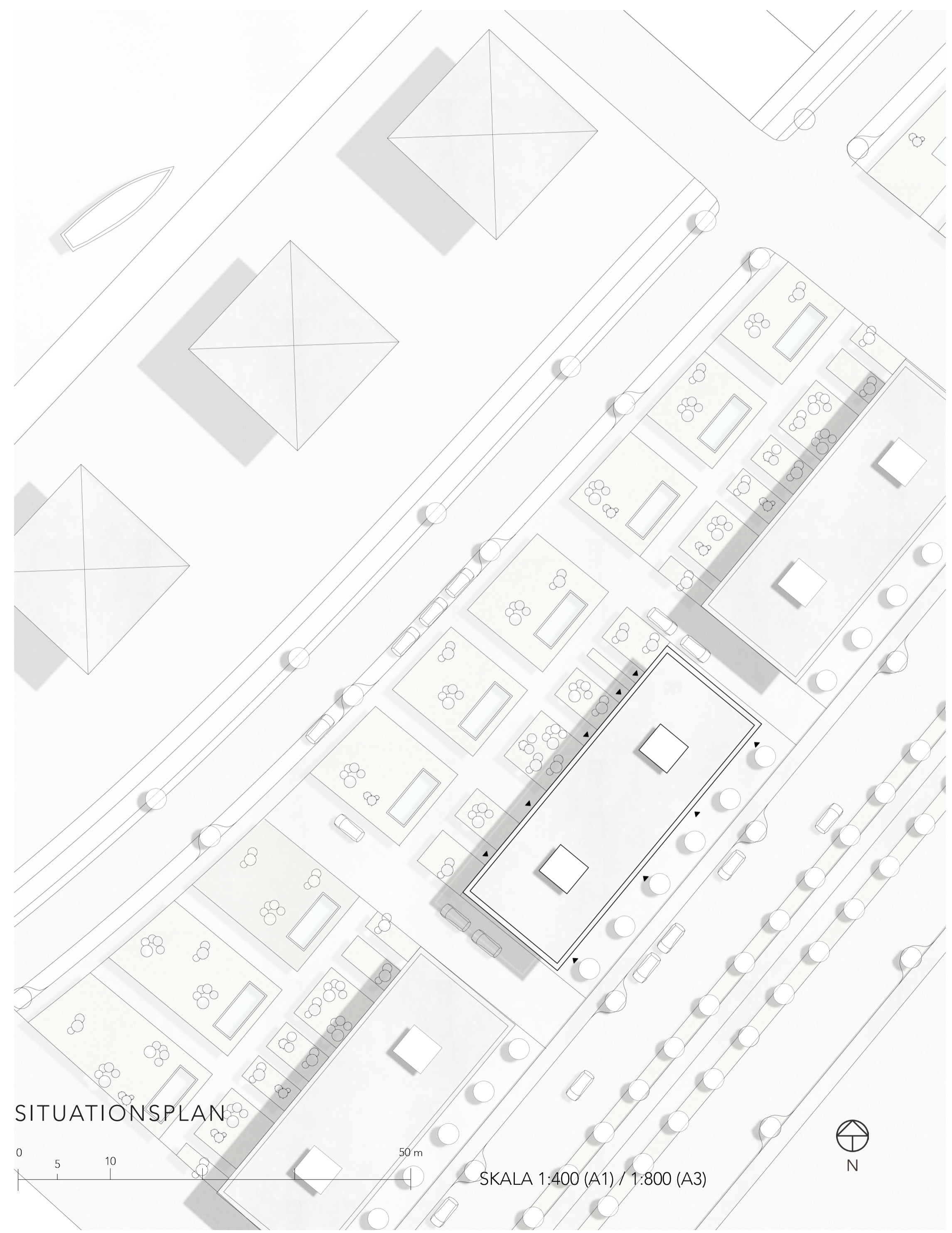


SKALA 1:400 (A1) / 1:800 (A3)

BOKALEN

Bokalen ligger i förslaget placerat längst med boulevarden. Detta byggnadsförslag är ett lamellhus med en tvåvånings bokal i bottenplan. Varje lamellhus har en förgård för varje boende att sätta sin egna prägel på, samtidigt som den minskar insyn från gatan. Utformningen av det yttre skalet av byggnaden har växt fram utifrån dess bärande konstruktion, pelare och sandwichelement. Pelarna lyfter sig från marken upp mot takterrassen och bildar en mur som markerar byggnadens avslut. Utöver pelare och sandwichelementen har trapphusen, balken och håldäcken en betydande roll i byggnadens funktion. Bokalen är en byggnadstyp med flexibla innerväggar som låter byggnaden omvandlas från kontorsbyggnad till bostäder efter behov. Därav ordningen på fönster och balkong.

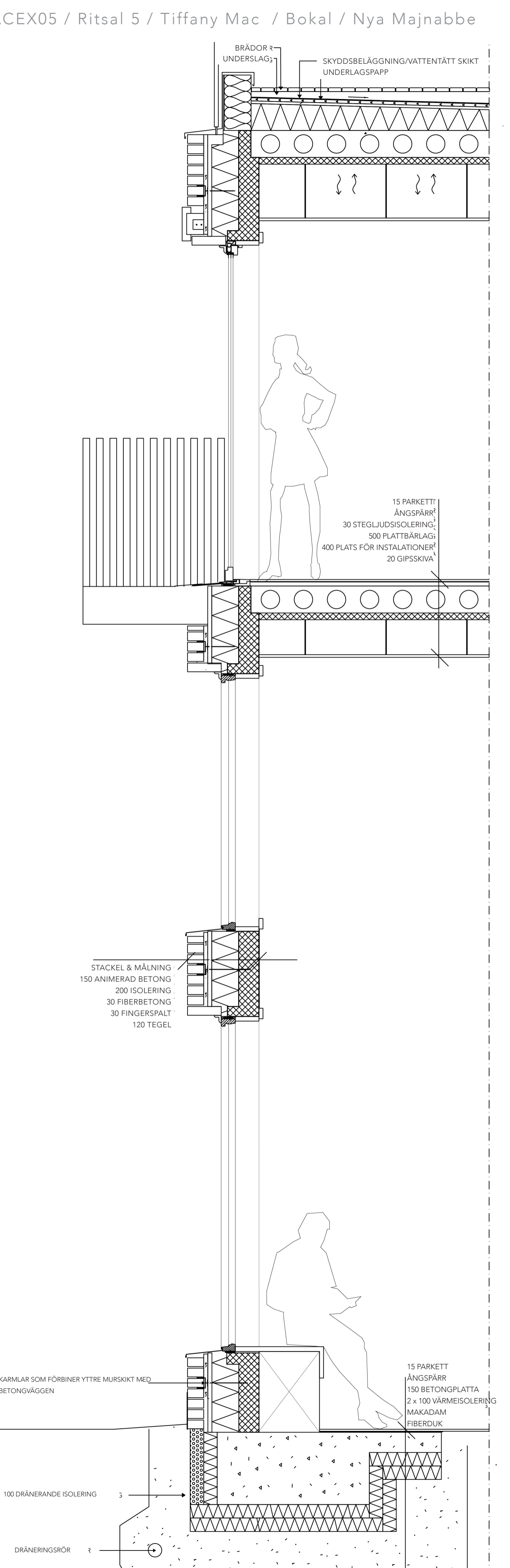
Bokalen på plan ett och två gynnar småföretagare, kreatörer som drömmer om en ateljé eller småbolag med egna klienter. Planlösningen för bokalen är utformad med två entréer, en offentlig (mer välkomnande) entré längst med boulevarden och en privat entré från gården. "Arbetsrummet" / "allrummet" ligger i bokalens främre del med ett kök två trappsteg upp, som separerar "privat" från "offentligt". På plan två ligger ett rymligt allrum och ett sovrum med fönster mot boulevarden.



FASADUTSNITT & DETALJSEKTION C-C

0 100 1000 mm

SKALA 1:20 (A1) / 1:40 (A3)





PERSPEKTIV PÅ ENTRÉSITUATION

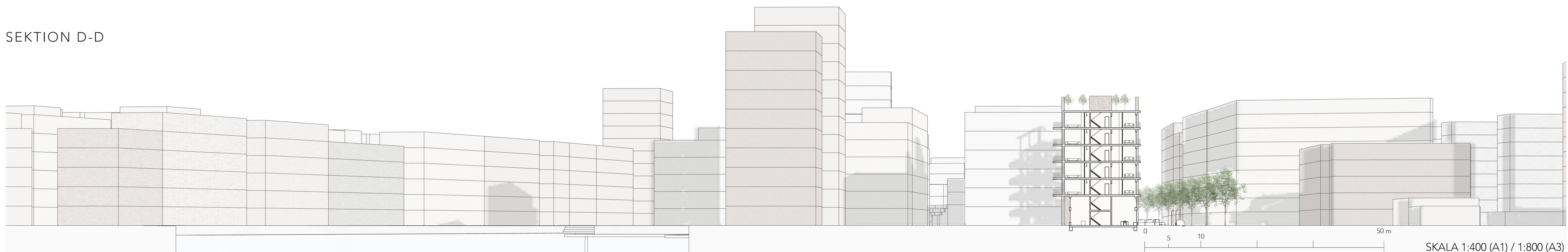


PERSPEKTIV PÅ BYGGNAD I STADSRUM



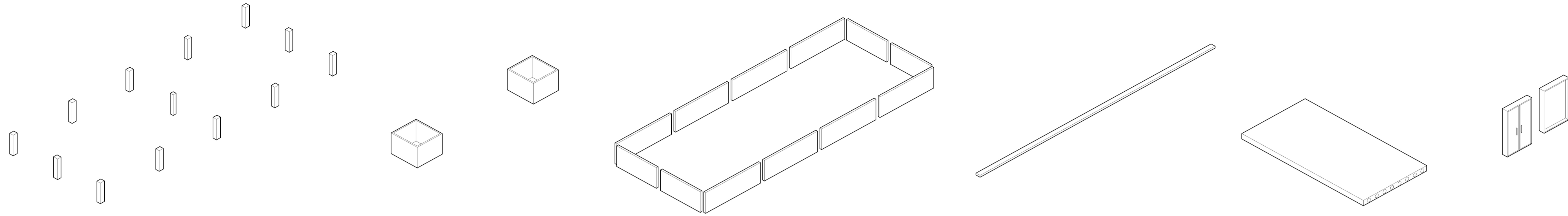
PERSPEKTIV PÅ HUVUDRUM (BOKAL)

SEKTION D-D



SKALA 1:400 (A1) / 1:800 (A3)

KOMPONENTER



pelarsystem

bärande trapphus

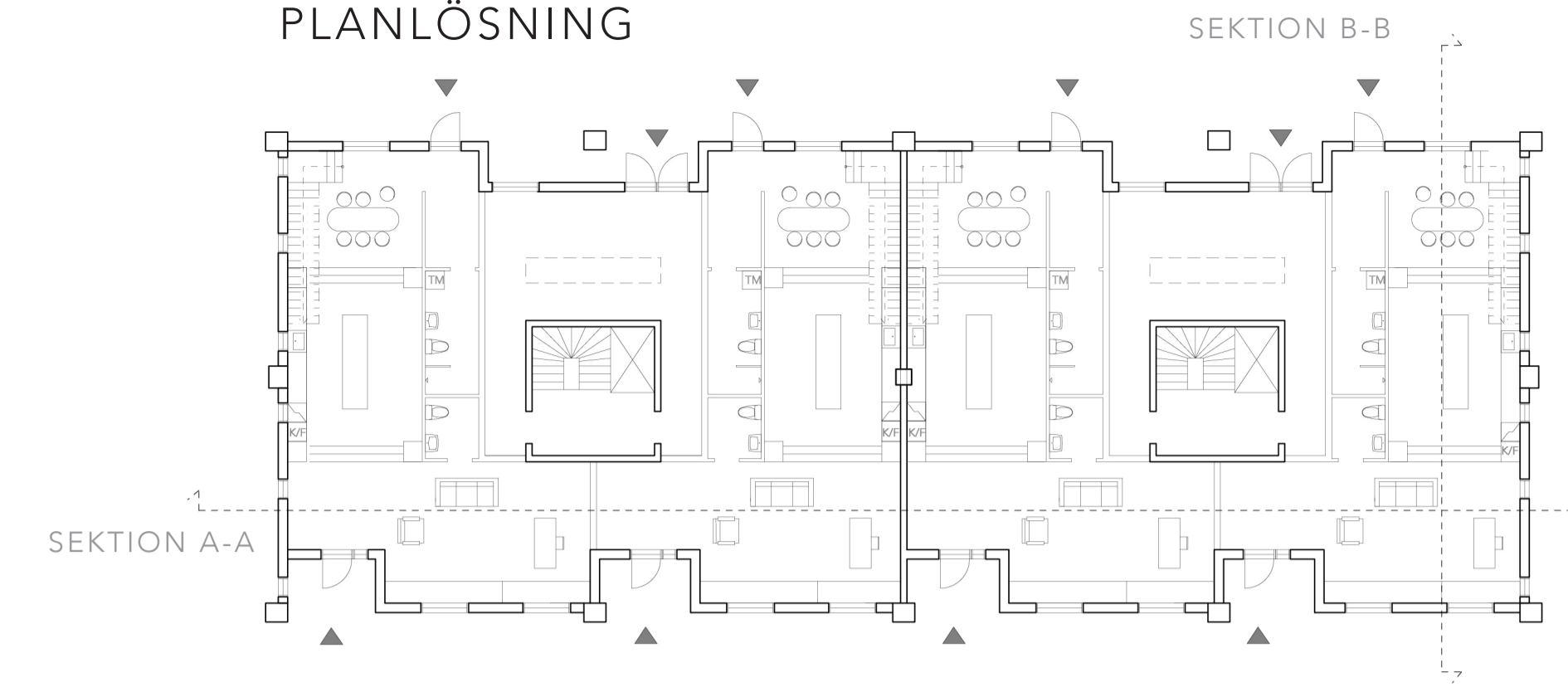
sandwichelement

balk

håldäck

fönster och dörrar

PLANLÖSNING



entréplan / bokal plan 1

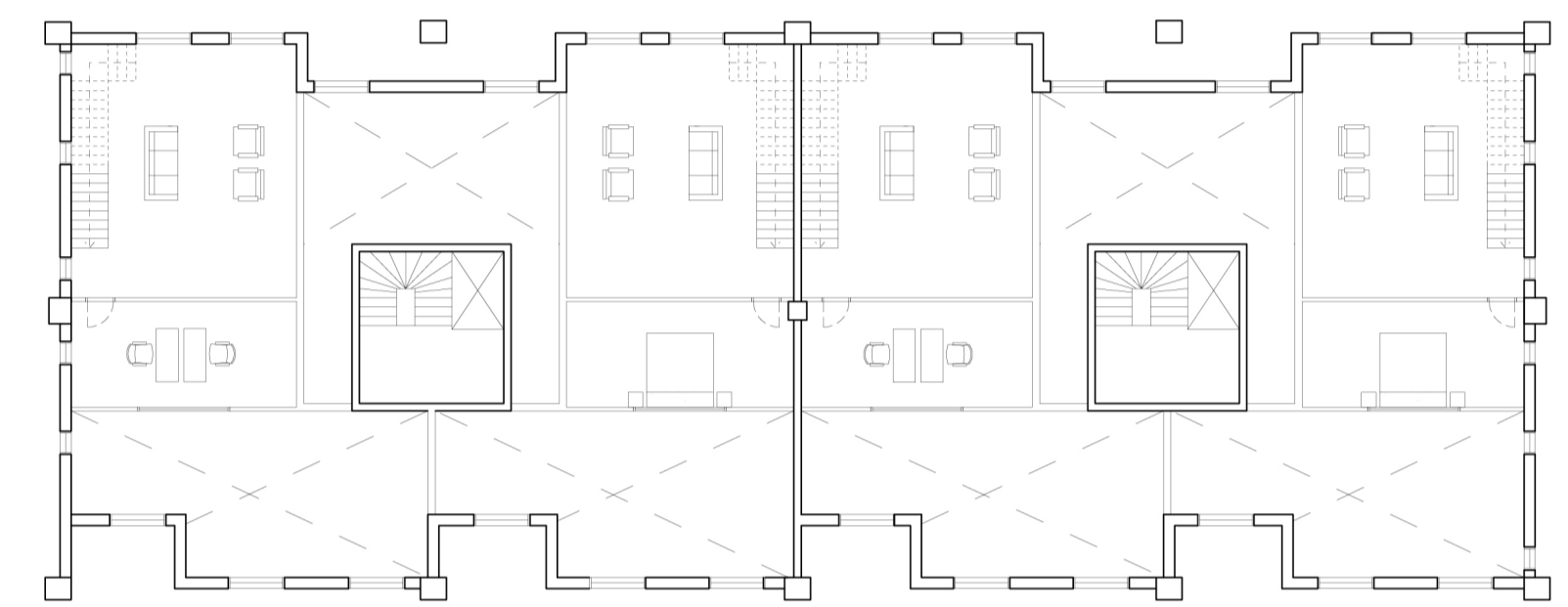
FASAD 1:200 (A1)



fasad mot söder

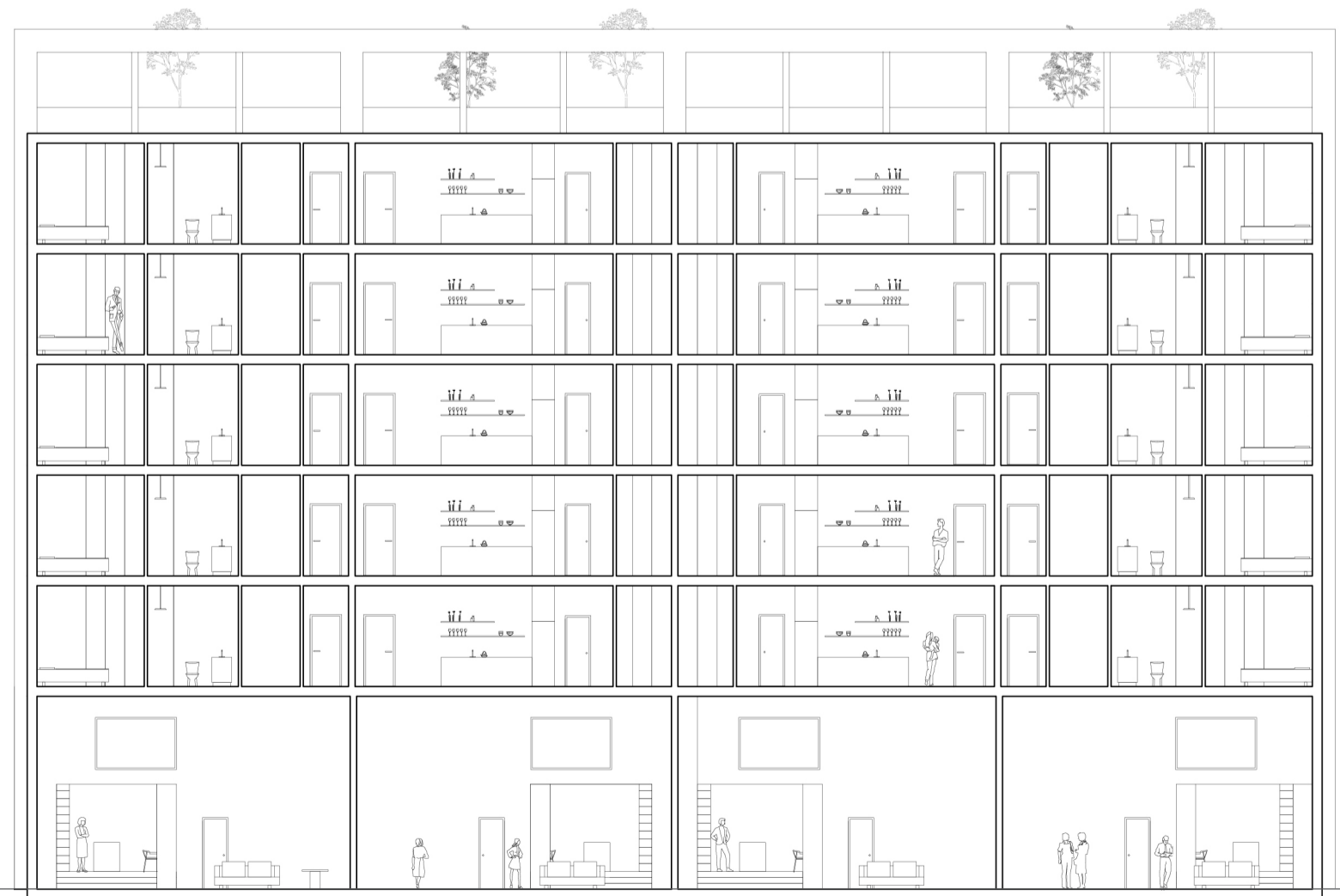


fasad mot norr

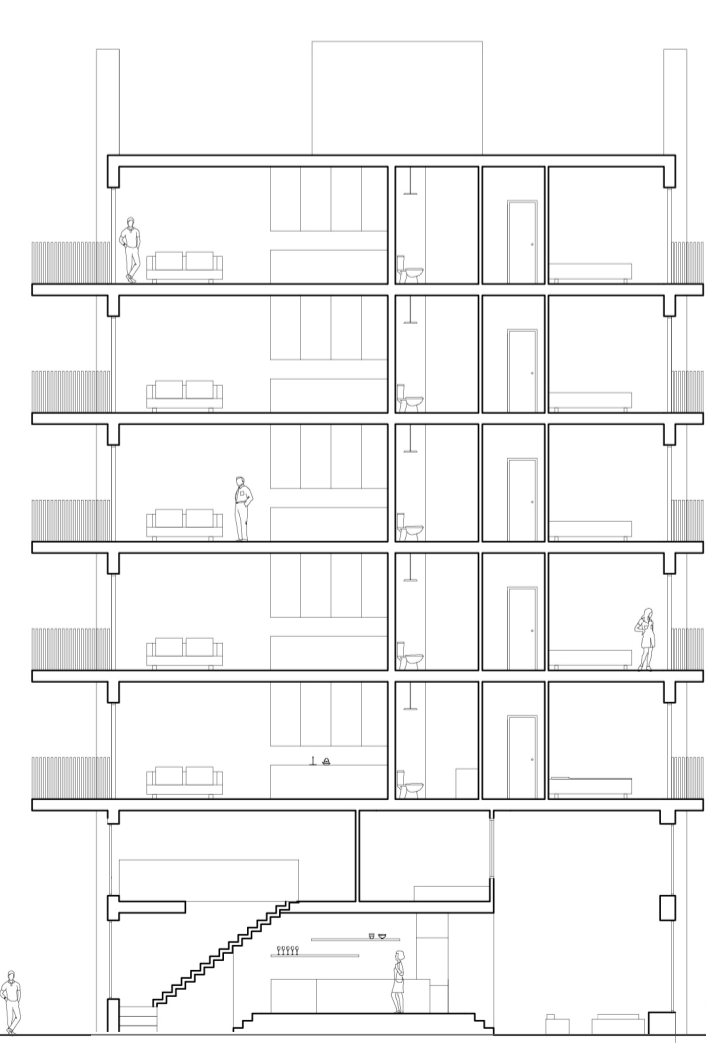


bokal plan 2

SEKTION A-A & B-B



sektion A-A

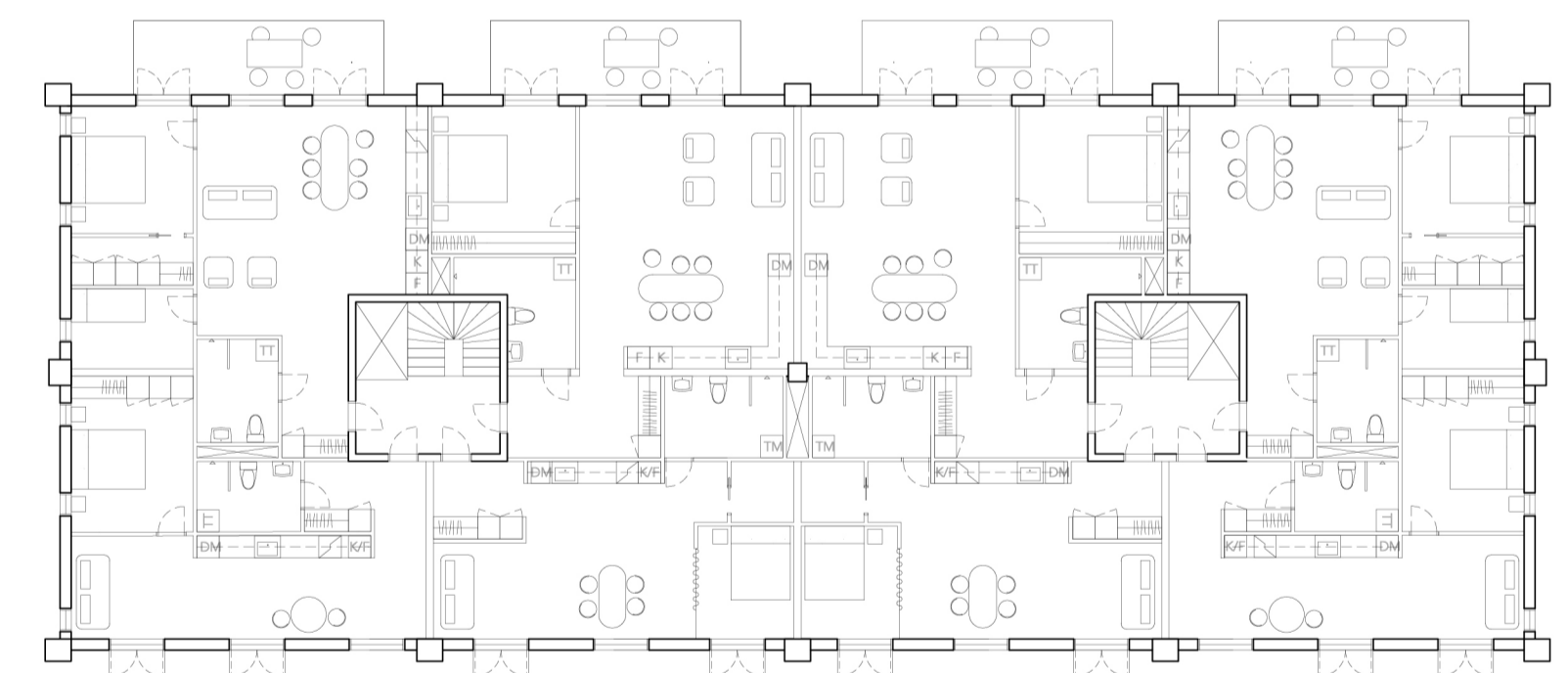


sektion B-B

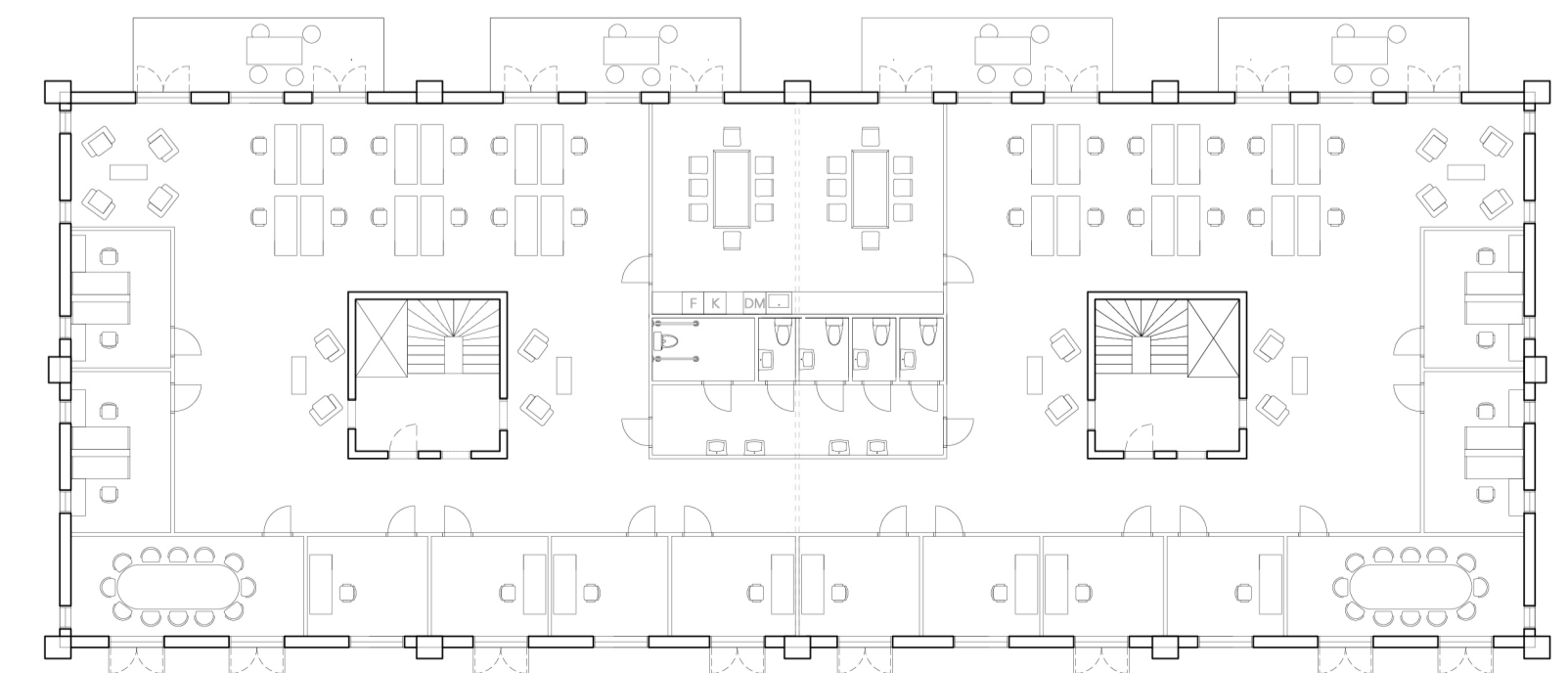


byggnadsvolym

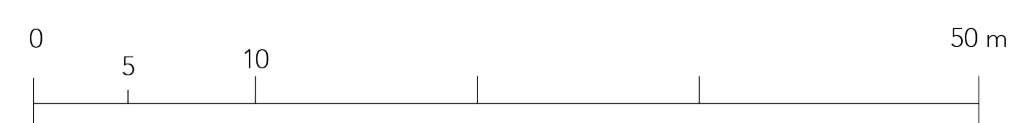
Ett förslag på planlösning för kontorsverksamheter. Här är det även möjligt att dela upp ett plan på två eller fyra, beroende på företagets storlek. Från trapphuset finns går det att möjliggöra fyra entréer. Rumshöjden för varje plan är 3,1 meter.



normalplan 3-6



alternativ kontorsplan 3-6



SKALA 1:400 (A1) / 1:800 (A3)