

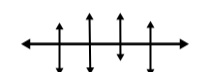
# FISKHAMNEN

Projektet är ett planförslag för den nya stadsdel som ska växa fram längs Göta älvs södra sida där Göteborgs fiskhamn bedrivit sin verksamhet sedan 1910. Platsen har varit ett viktigt nav för fiskenäringen i Göteborg under en lång tid man ska nu, i samband med att fiskhamnen flyttas längre väster ut, omvandlas till en blandad stadsdel med bostäder och verksamheter.

Platsen har goda förutsättningar för en stadsmässig sturktur då de befintliga gator som förlängs och länkas samman i området har ett högt flöde av människor. En viktig del av stadsdelens utformning har varit omvandlingen av Oscarsleden till Oscarsboulevarden – från motorled till en stadsmässig blandgata med låg hastighet. Då Oscarsboulevarden med sin höga centralitet har goda förutsättningar för olika verksamheter har den placerats så ny bebyggelse omsluter gaturummet på båda sidor.

Fiskhamnens läge vid älven gör att stadsdelens karaktär präglas av vattenkontakten och att den får andra kvalitéer än exempelvis Majorna som angränsar i söder. Till väster om Fiskhamnen är det idag bara industriområde, men en utgångspunkt i mitt arbete har varit att även detta område i framtiden kommer omvandlas till ytterligare en ny stadsdel. De framtida kopplingarna med kollektivtrafik har beaktats vid gatustruktursutformningen och ett nytt färjeläge har tillförts för att stärka kopplingen till Hisingen.

## MAJORNA x GÖTA ÄLV



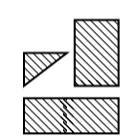
KOPPLINGAR

Genom att bygga vidare på den befintliga gatustrukturen som finns i Majorna får fiskhamnen en rutnätsstruktur som gör stadsdelen lätt att orientera sig i och bidrar med flexibilitet. Alla gator är inte till för biltrafik utan istället ges mer plats åt förgångare och grönska.



SIKTLINJER

Fiskhamnen blir en stadsdel med visuell närhet till Hisingen. I projektet har sikten över älven till viss del fått styra hur byggnaderna ska landa på platsen. Längst ut mot vattnet byts kvartersstrukturen till punkthus för att bibehålla öppenheten och siktelinjerna mot vattnet.



PLATSBILDNING

Målet är att Fiskhamnen ska vara en stadsdel dit människor känner sig välkomna och vill vistas, såväl de som bor i området som de som inte gör det. Offentliga platser och vistelseytor i olika storlekar, olika väderstreck och av olika karaktär har skapats för att bidra med flexibilitet.



Verksamhet  
 Bostäder  
 Bostäder med verksamhet i bottenvåning

BEBYGGELSESTRUKTUR, 1:4000 (A1)



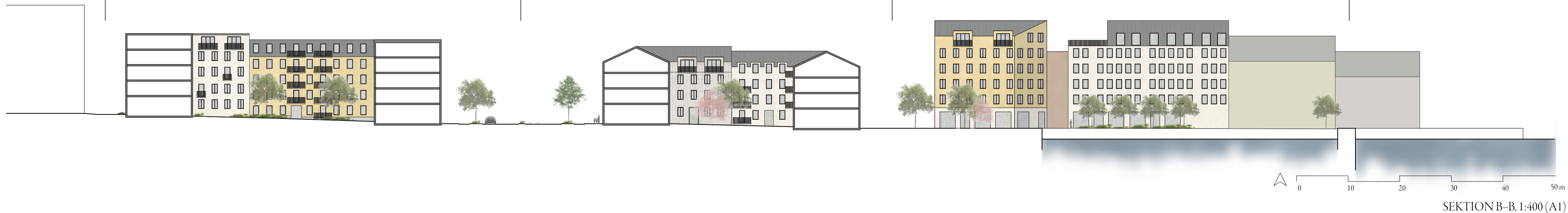
ILLUSTRATIONSPLAN, 1:1000 (A1)

CYKELSTRÅK

OSCARSBULEVARDEN

FISKHAMNSGATAN

HÄMNPROMMENADEN



SEKTION B-B, 1:400 (A1)



SEKTION A-A, 1:400 (A1)



FLYGPERSPEKTIV



PERSPEKTIV OSCARSBULEVARDEN



PERSPEKTIV NYA KANALEN

# FISKHAMNSBIBLIOTEKET

Fiskhamnsbiblioteket blir en del av det nya fiskhamnsområdet där både människor som bor i stadsdelen och övriga göteborgare kan vistas med nära koppling till Göta älv. Uppgiften var att utforma ett robust bibliotek som kan stå där länge även om byggnadens funktion skulle förändras. Därför har även en möjlig kontorslösning utformats för att visa på föränderlighet utan stora ingrepp i konstruktionen.

Biblioteket har placerats i förlängningen av Oscarsboulevarden och av Djurgårdsgatan, vilket gör att många människor kommer se och röra sig omkring byggnaden. Den ena entrén vetter mot Djurgårdsgatan och den andra mot det offentliga rum som bildas vid kanalen.

## GESTALTNINGSPRINCIPER

### AXIALITET

Att utgå från tydliga axlar och siktelinjer som stärker kopplingen till älvrummet och därmed platsförankringen.

### FLEXIBILITET

Arbeta utifrån en tydlig grundstruktur baserat på funktionsmål för att skapa en byggnad som kan fungera på flera sätt.

### IDENTITET

Hämta inspiration till gestaltningen från det som funnits tidigare och skapa en byggnad som har historisk koppling till platsen.



Från biblioteksbyggnaden rör man sig via en pelargång ut till det offentliga rummet med sitttrappan som trappar ner mot vattnet i kanalen.

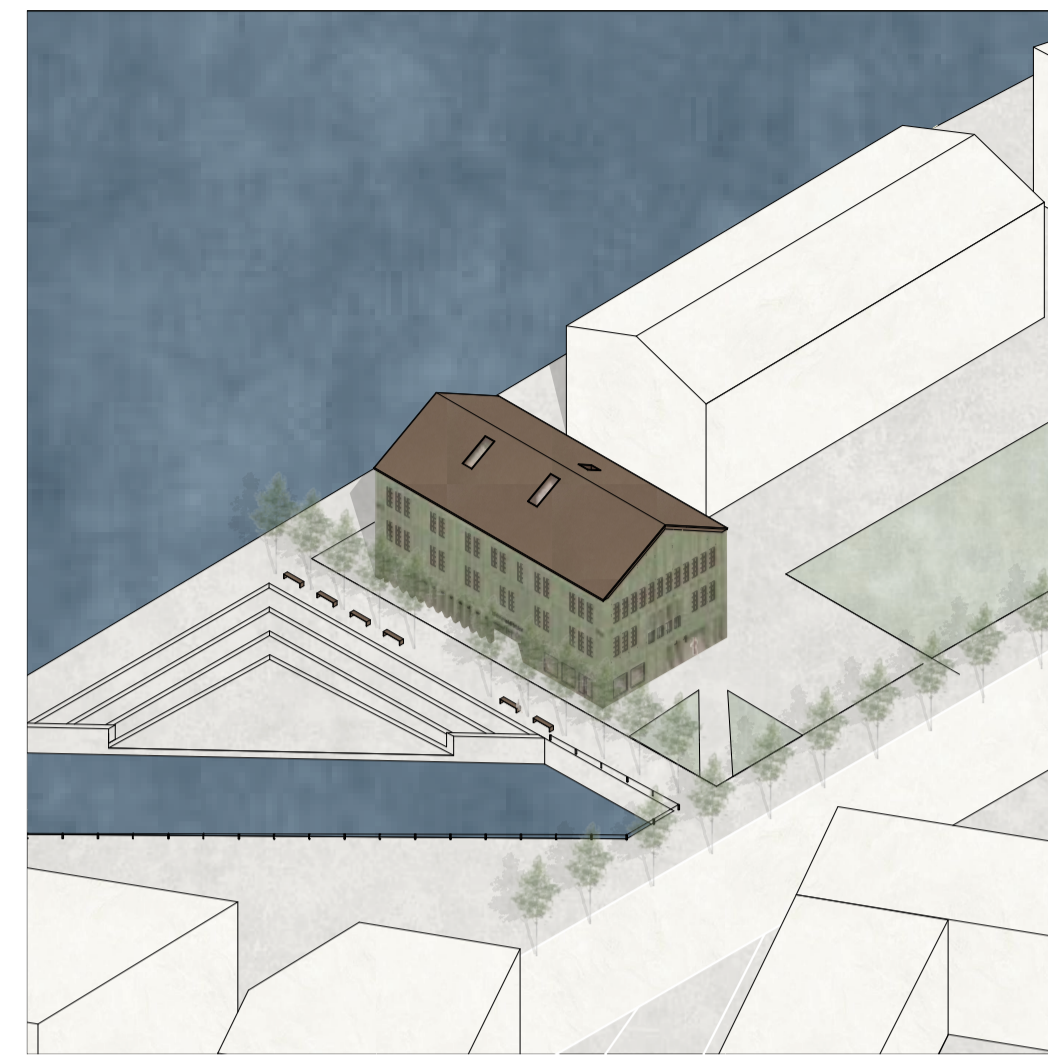
SEKTION 1:400

0 2 4 6 10m



SITUATIONSPLAN 1:400

0 2 4 6 10m



AXONOMETRI

Byggnadsvolymen upplevs som kompakt trots sina indragna pelargångar och balkongen tack vare fasadens vertikala, utepåliggande element.



INTERIÖRPERSPEKTIV ENTRÉ

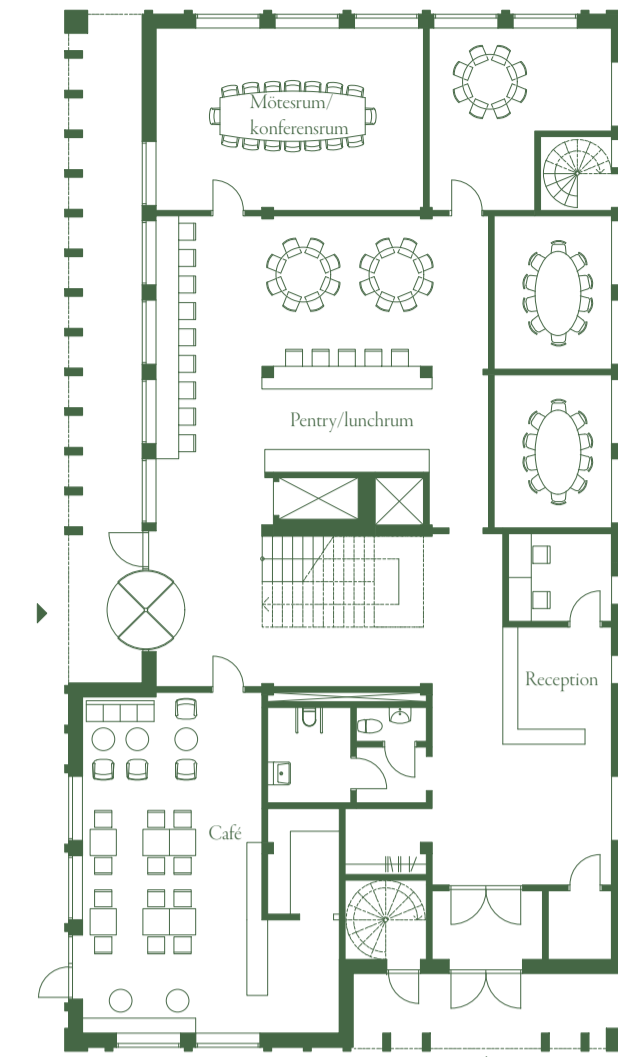
Från den södra entrén möts man av informationsdisken och får samtidigt en utblick mot Göta älv.



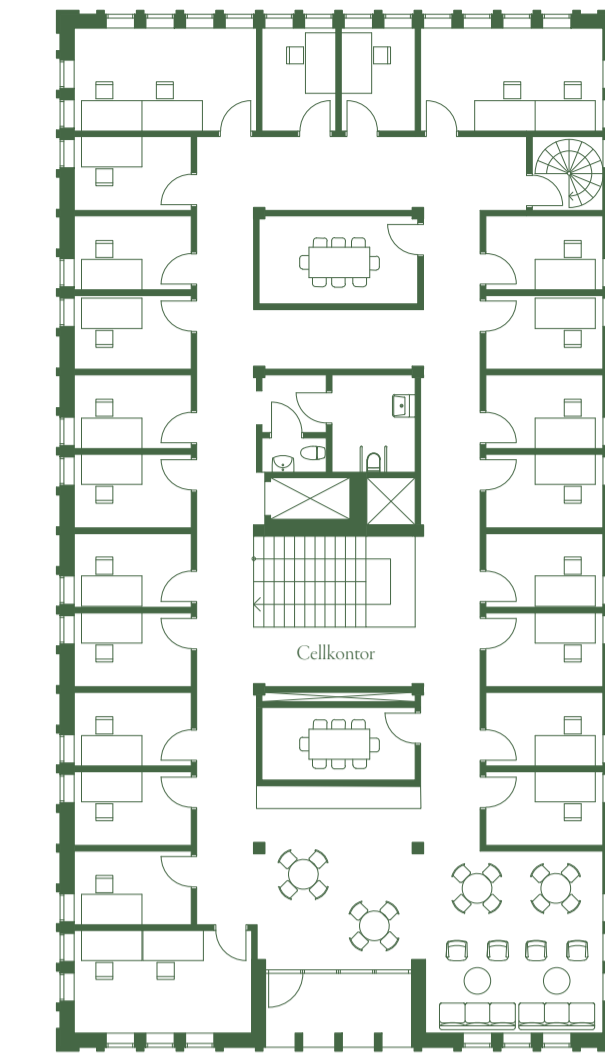
INTERIÖRPERSPEKTIV BIBLIOTEKSRUM

Biblioteket har bokförvaring i den mörka kärnan och lugna studieplatser mot fönstren.

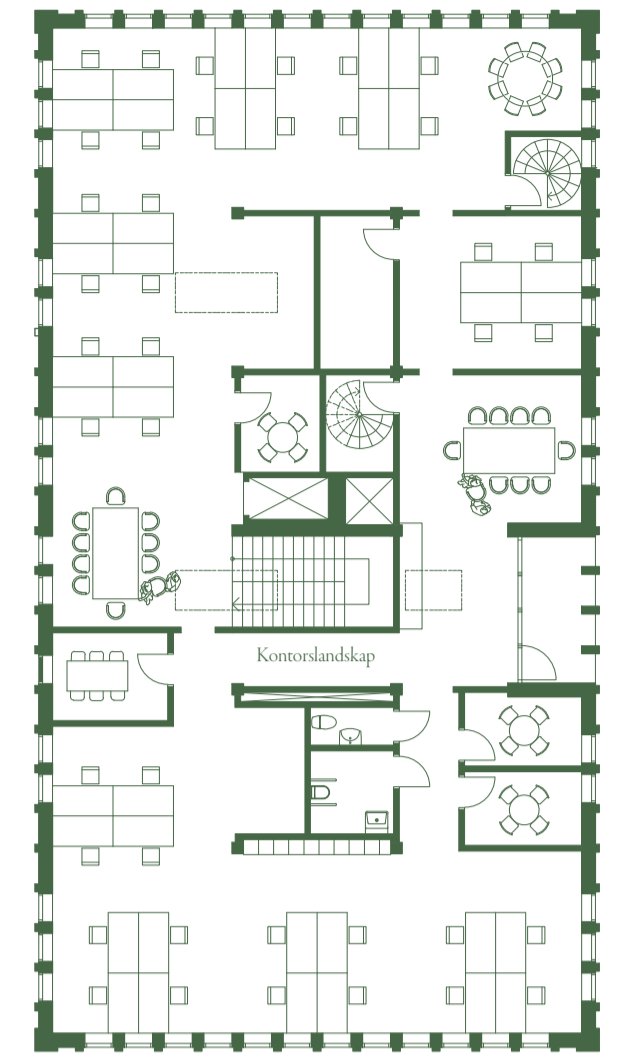
## KONTOR



PLAN 1, 1:200



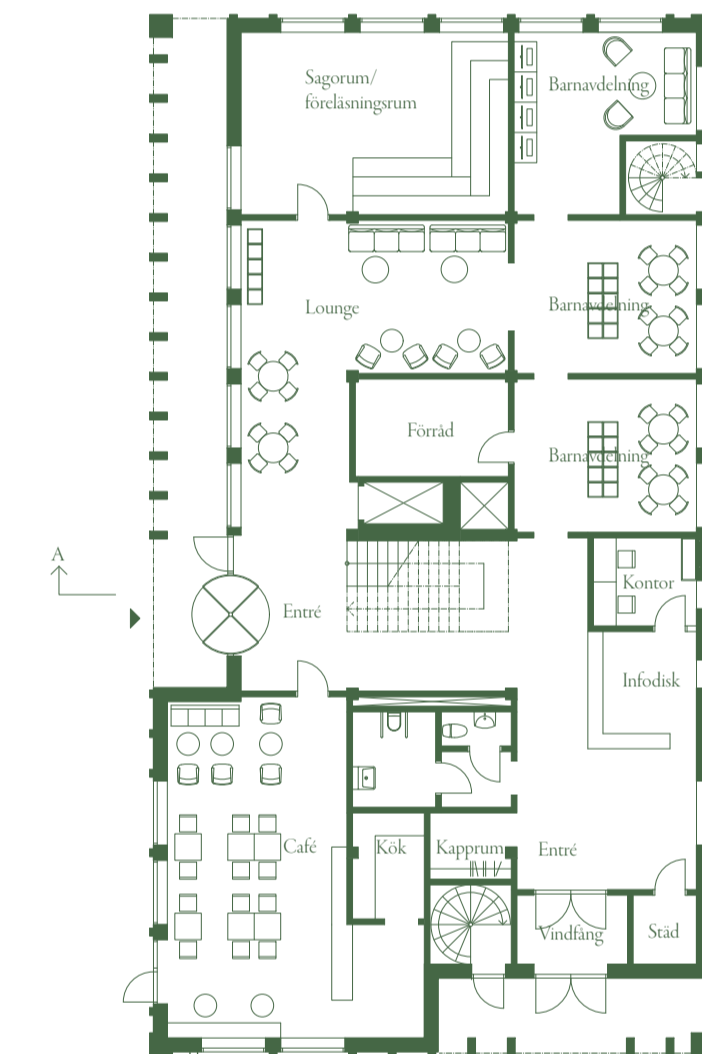
PLAN 2, 1:200



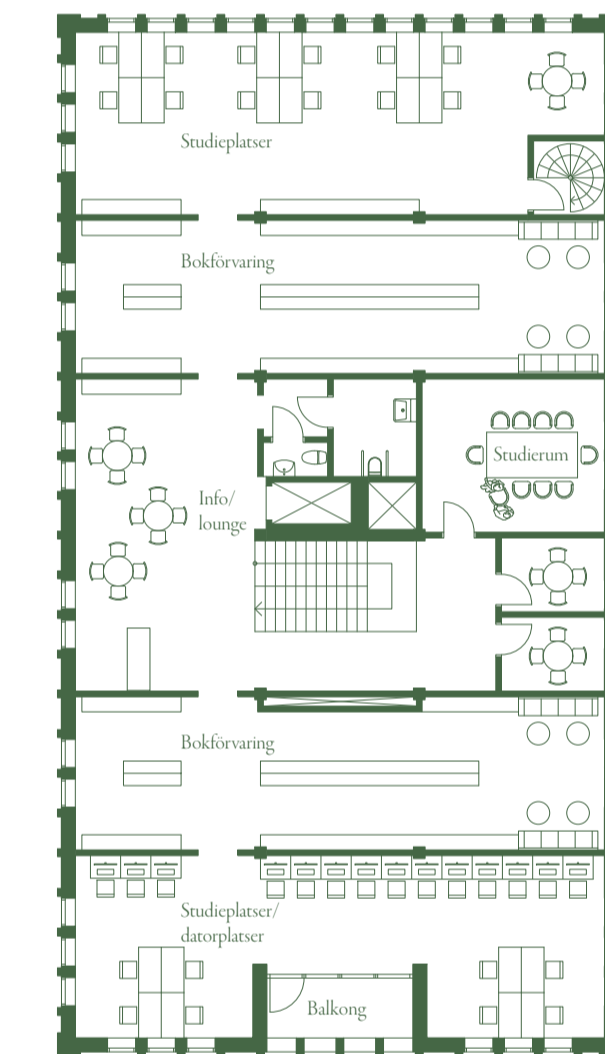
PLAN 3, 1:200

0 1 2 3 5m

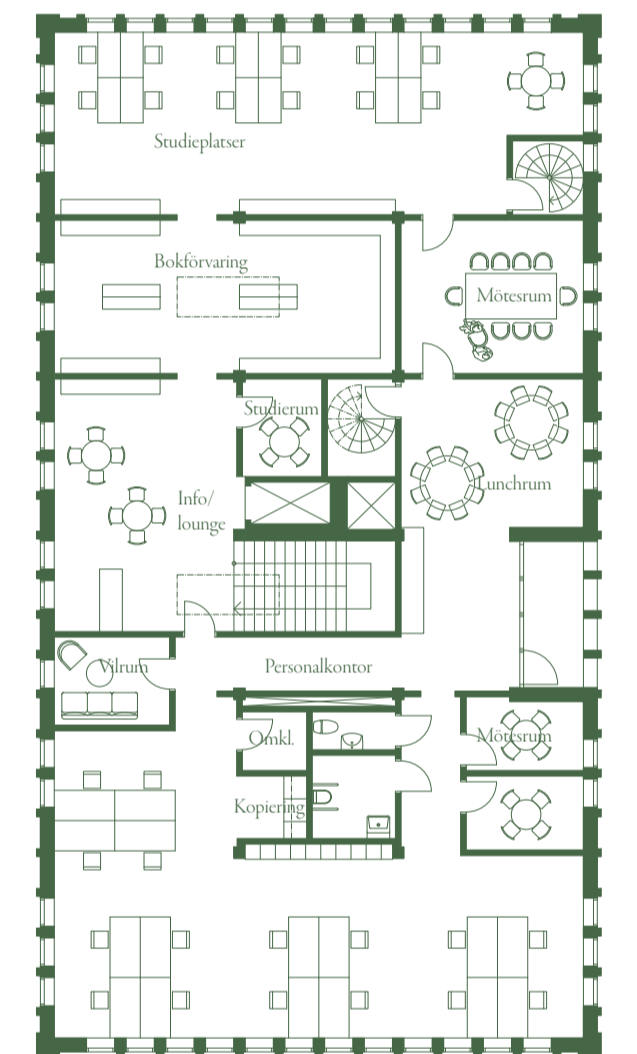
## BIBLIOTEK



PLAN 1, 1:200



PLAN 2, 1:200

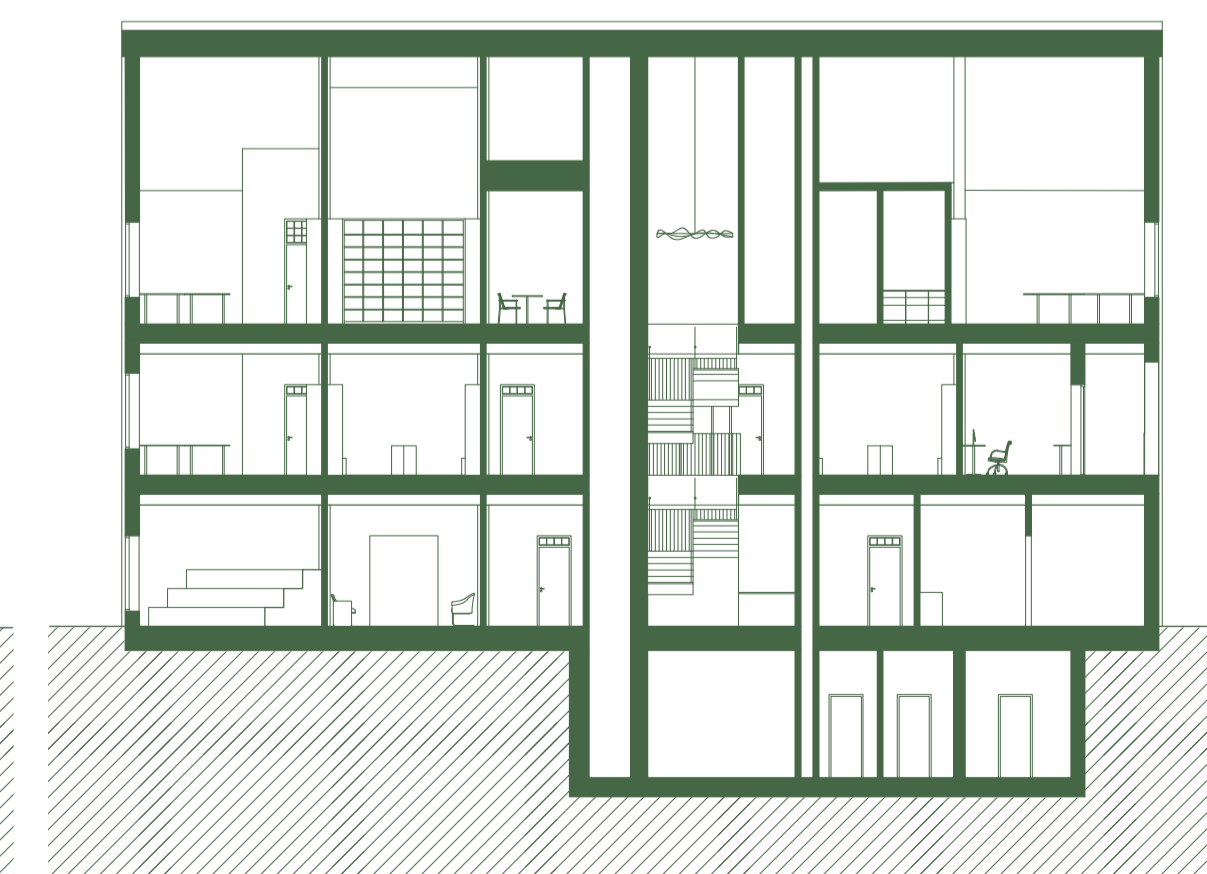


PLAN 3, 1:200

0 1 2 3 5m



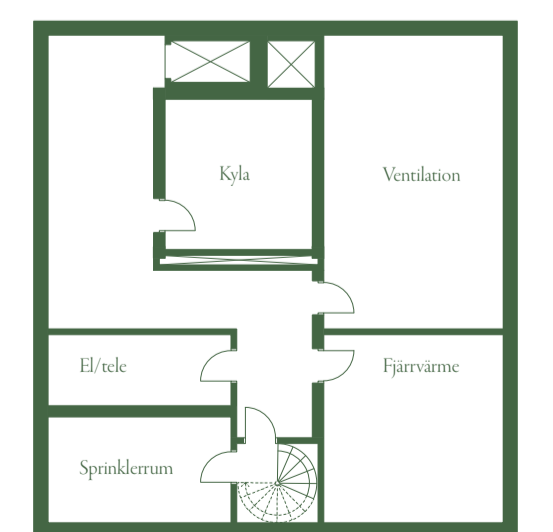
SEKTION A-A, 1:200



SEKTION B-B, 1:200

0 1 2 3 5m

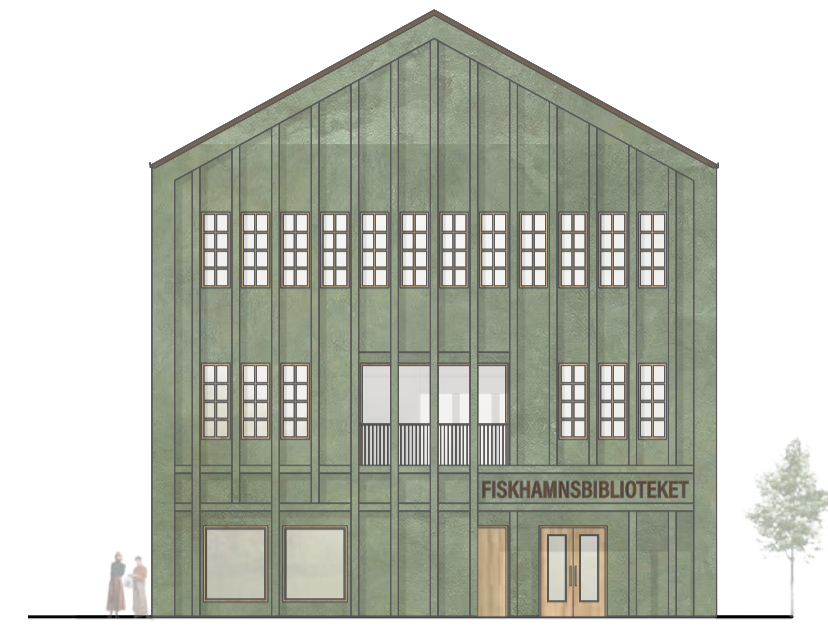
En central trappa tar hand om den vertikala kommunikationen i byggnaden. På översta planet är det öppet upp tillnock och takfönster släpper in mer ljus som sirlas ner för trappan.



Källarplan, 1:200



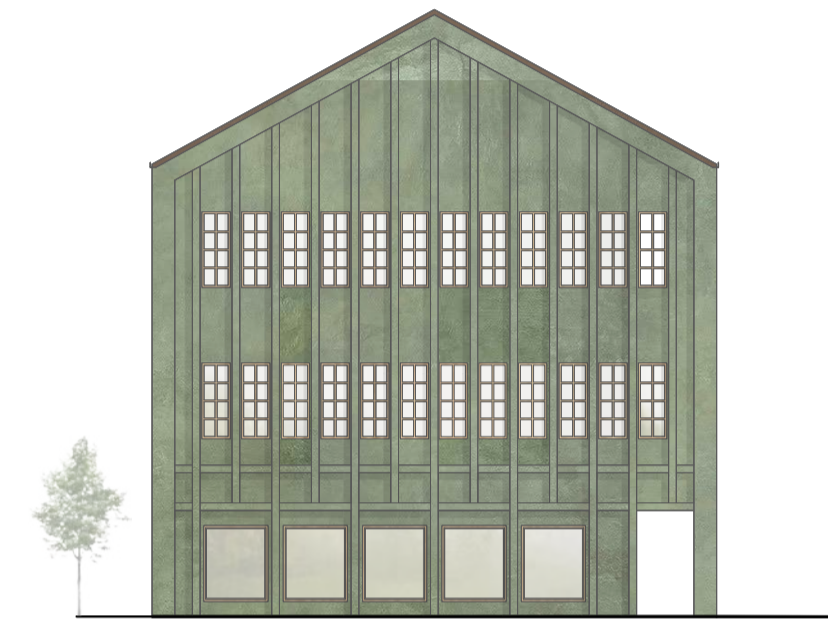
FASAD MOT VÄSTER, 1:200



FASAD MOT SÖDER, 1:200



FASAD MOT ÖSTER, 1:200



FASAD MOT NORR, 1:200

0 1 2 3 5m

Byggnadens form är inspirerad av de byggnader som tillhör fiskeindustrin och står på platsen i dag. Även valet att vända den norra gavelsidan ut mot älven förankrar sig i historien och hur man traditionellt har valt att placera fiskebodar längs kajkanter.



EXTERIÖRPERSPEKTIV



Fasaden är klädd i en keramikplatta som hämtar upp vattnets blågröna toner. Tak och plåtdetaljer är av tombak som tillsammans med fönster och dörrar i trä ger byggnaden en varm ton. De vertikala utstickande elementen skapar ett skuggspel som bidrar till att byggnadens karaktär förändras i takt med att solen rör sig under dagen.

FASADUTSNITT & DETALJSEKTION, 1:20



FÖNSTREN

Utformningen av fönstren har varit viktig i projektet. Den högsnala formen är hämtad från amerikaskjulet och spröjsningen från en tegelbyggnad som ligger väster ut i Fiskhamnen. Utformningen av fönstret i detalj har varit en process för att hitta ett uttryck som både förhåller sig till det historiska med ändå känns modernt. Valet landade därför på en velfac-konstruktion där karm och spröjs får samma dimension och en stramare uttryck av de traditionella spröjsade fönstren.

1. 2 FALSAD TOMBAKPLÅT
- 2 UNDERLAGSPAPP
- 22 RÅSPONT
- 45 LUFTSPALT
- 11 TRAFIBERSKIVA
- 400 LIMTRABALK/ISOLERING
- 0,2 ÅNGSPÄRR
- 45 ISOLERING/GLESPANEL CC300
- 22 PLYWOOD
- 350 INSTALLATIONSZON/ NEDPENDLAT INNERTAK

2. HÄNGGRANNA

3. 13 EKPARKETT
- 2 GOLVFOAM
- 80 PÅGJUTEN BETONG
- 30 STEGJUDSISOLERING
- 200 KL-TRÄ PLATTBÄRLAG
- 350 INSTALLATIONSZON
- 125 NEDPENDLAT KASSETTAK

4. SOLAVSKÄRMNING

5. 20 KERAMIKPLÅTTA
- 20 LUFTNING/INFÄSTNING
- 20 ALUMINIUMPROFIL
- 30 VÄSTKUSTSKIVA
- 22 PLYWOOD
- 195 ISOLERING/REGLAR CC600
- 0,2 ÅNGSPÄRR
- 45 ISOLERING/REGLAR CC600
- 12 OSB
- 13 GIPS

6. 13 EKPARKETT
- 2 GOLVFOAM
- 80 PÅGJUTEN BETONG
- 30 STEGJUDSISOLERING
- 200 KL-TRÄ PLATTBÄRLAG
- 45 ISOLERING/REGLAR CC600
- 0,2 ÅNGSPÄRR
- 318 ISOLERING
- 22 PLYWOOD
- 20 ALUMINIUMPROFIL
- 20 LUFTNING/INFÄSTNING
- 20 KERAMIKPLÅTTA

7. 15 POLERAD FINBETONG
- 300 ARMERAD BETONG
- 500 INSTALLATIONSZON

8. 150 CELLPLASTISOLERING
- 300 BETONG

9. 150 BETONG
- 5x100 CELLPLASTISOLERING
- MAKADAM

10. DRÄNERINGSRÖR

