

Nya KlippKajen

Gustav Kristensson
Kandidatarbete ACEX05
Chalmers Tekniska Högskola

22/04 - 2022

Projektbeskrivning

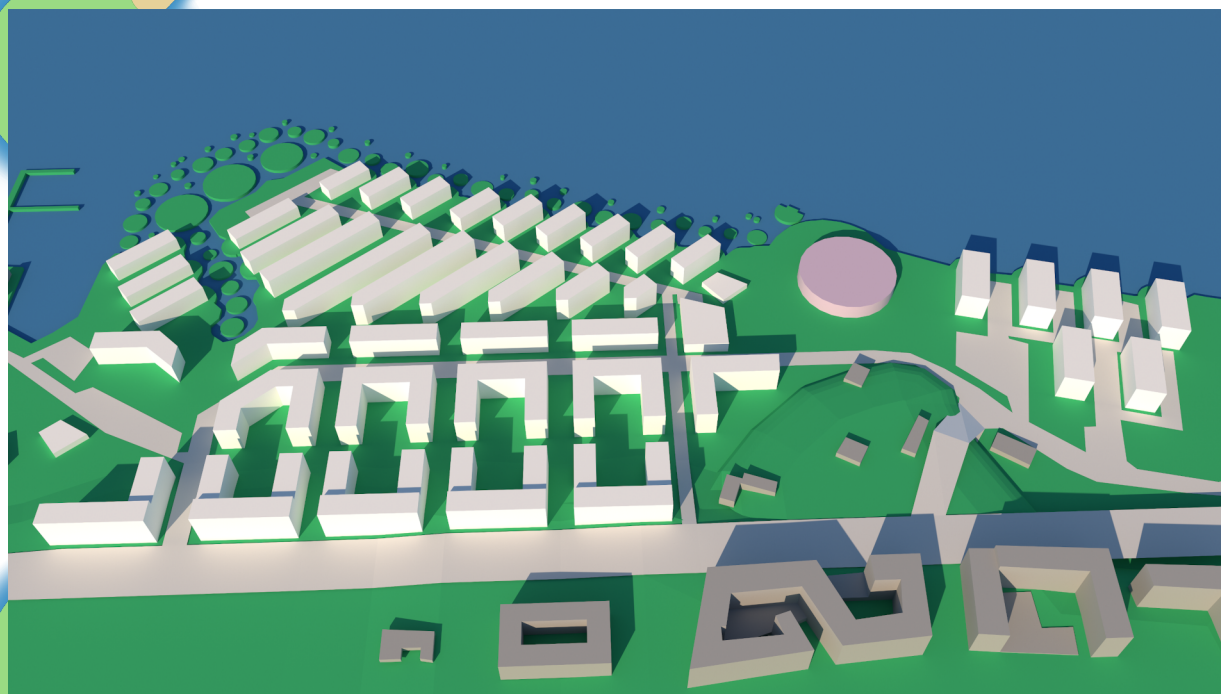
Norra Klippan byggs om till en modern sjöstad som välkomnar hela Göteborg fram till älven. "Nya Klippkajen" består av ca 1600 nya bostäder samt nya arbetsplatser och verksamheter.

Nya bostadshus med verksamheter längst med Oscarsleden som i detta skedet har omvandlats till en boulevard och har en möjlighet att bli ett nytt centrum i Göteborg närmare älven. Från Oscarsleden leds besökare vidare ner mot vattnet där de först möts av ett torg med lokala caféer och andra verksamheter för att senare fortsätta ut på små öar som bildar en spännande och lekfull strandpromenad. Målet med strandpromenadens utformning är att den ska locka människor och bli ett besöksmål för fler än de som bor i området.

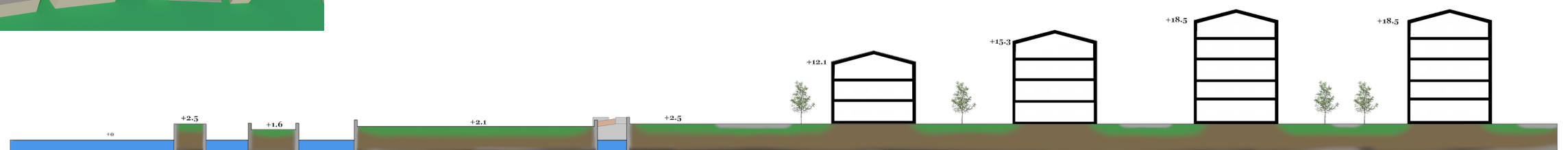
I norra området av Nya Klippkajen står ett flertal kontorbyggnader nära vattnet. Bredvid kontorverksamheterna ligger ett nytt bibliotek och utbildningscenter som får fungera som en brygga mellan bostäderna och kontoren. Även här ligger Klippans nya färjeläge för enkel åtkomst till biblioteket, kontoren och strandpromenaden.



Situationsplan 1:2000 (A1)



Sektion B-B 1:400 (A1)



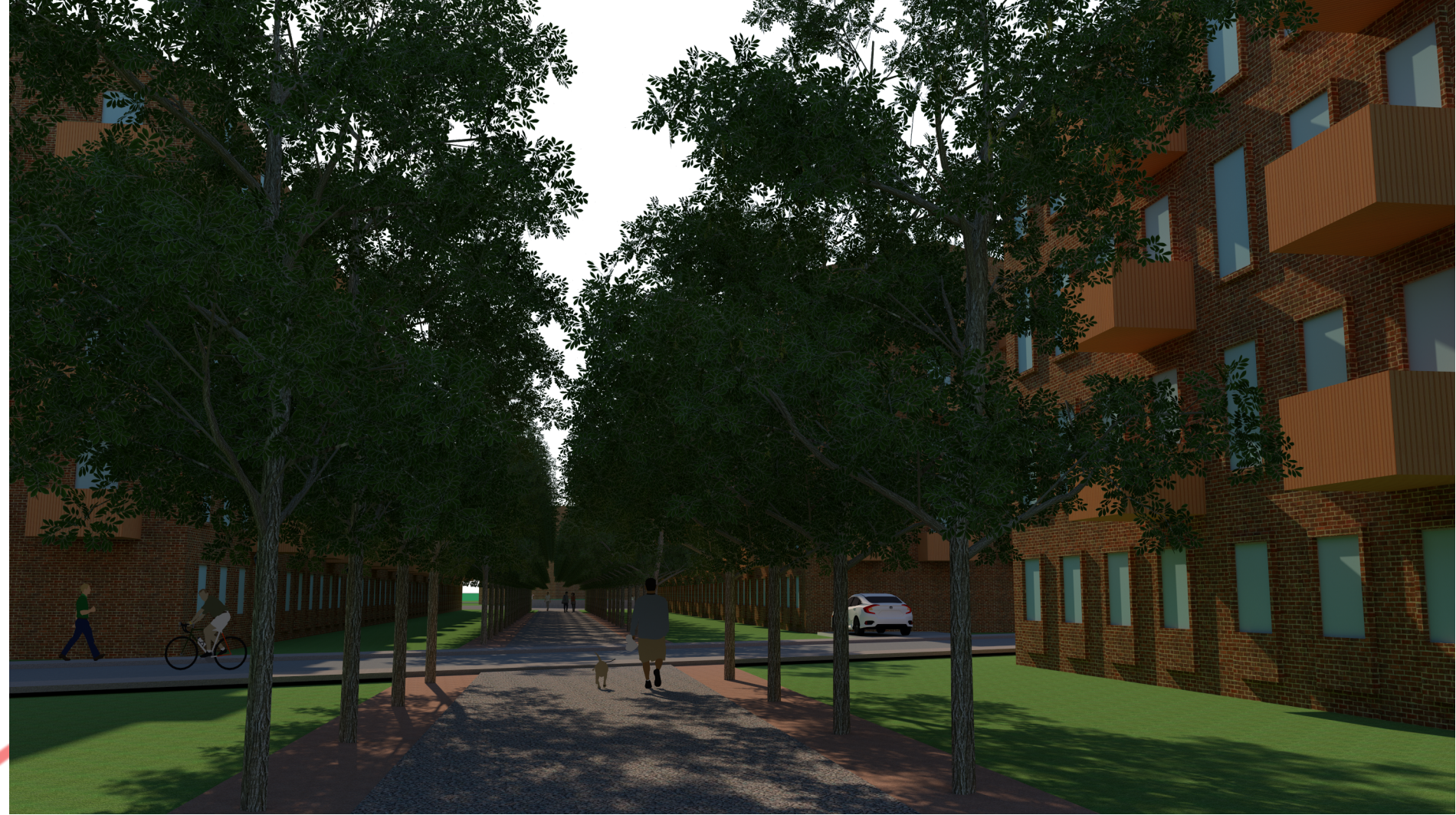
Sektion A-A 1:400 (A1)

Ny park på vattnet

I områdets sydvästra del befinner sig en ny allmän park på vattnet. Parken är lokaliserad så den har bäst utsikt ut mot Älvsborgsbron och vidare ut mot havet för att öka dragningskraften av människor. Parken är fylld av gräsytor, buskar, träd och annat grönt samt innehåller lekplats, utegym och andra aktiviteter som gör parken till en nod. Parken har en enkel geografisk koppling till det nya torget och då även



Planutsnitt 1:1000 (A1)



Biblioteket KlippKajen

Gustav Kristensson

Kandidatarbete ACEX05

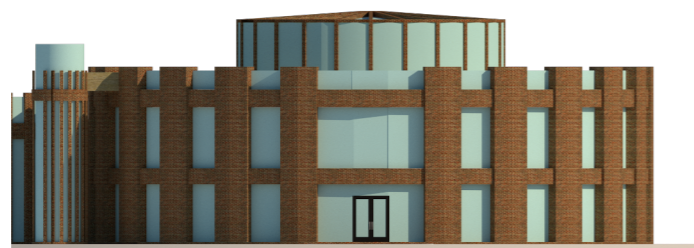
Chalmers Tekniska Högskola

01/06 - 2022

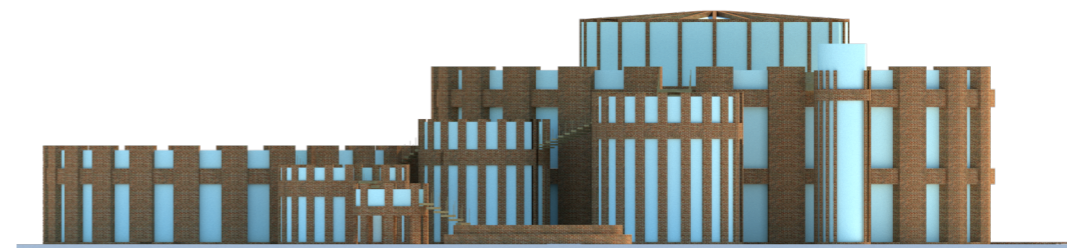
I Nya KlippKajens norra del ligger ett nytt bibliotek som är döpt efter området. Målet är ett bibliotek som inte bara är till för närområdet utan kan fungera som ett besöksmål i staden. Biblioteket är placerat bredvid Klippans nya färjeläge och en ny busshållplats för enkel tillgång från olika delar av staden.

Platsen blir inte bara ett besöksmål dagtid som ett bibliotek utan även kvällstid efter bibliotekstängt. Takterrassens café drar till sig nya människor som ger liv på platsen de flesta timmar på dygnet. Även vissa volymer kommer att vara tillgängliga även om bibliotekets personal inte är på plats. Biblioteket KlippKajen blir en befolkad plats med mycket uppsyn åt alla håll vilket bidrar till en tryggare känsla även in på sena kvällar.

Biblioteket består av en huvudvolym tillsammans med ett flertal olika volymer i olika storlekar. Formgivningen speglar områdets unika kustuttryck och fungerar som ett slut på strandpromenaden. Bibliotekets "ö-struktur" skapar en speciell yta mellan och uppe på volymerna för nyfikenhet och spontana möten. Mellan volymerna befinner sig utvändiga trappor som leder upp besökare till ett terrasscafé på toppen av huvudbyggnaden.

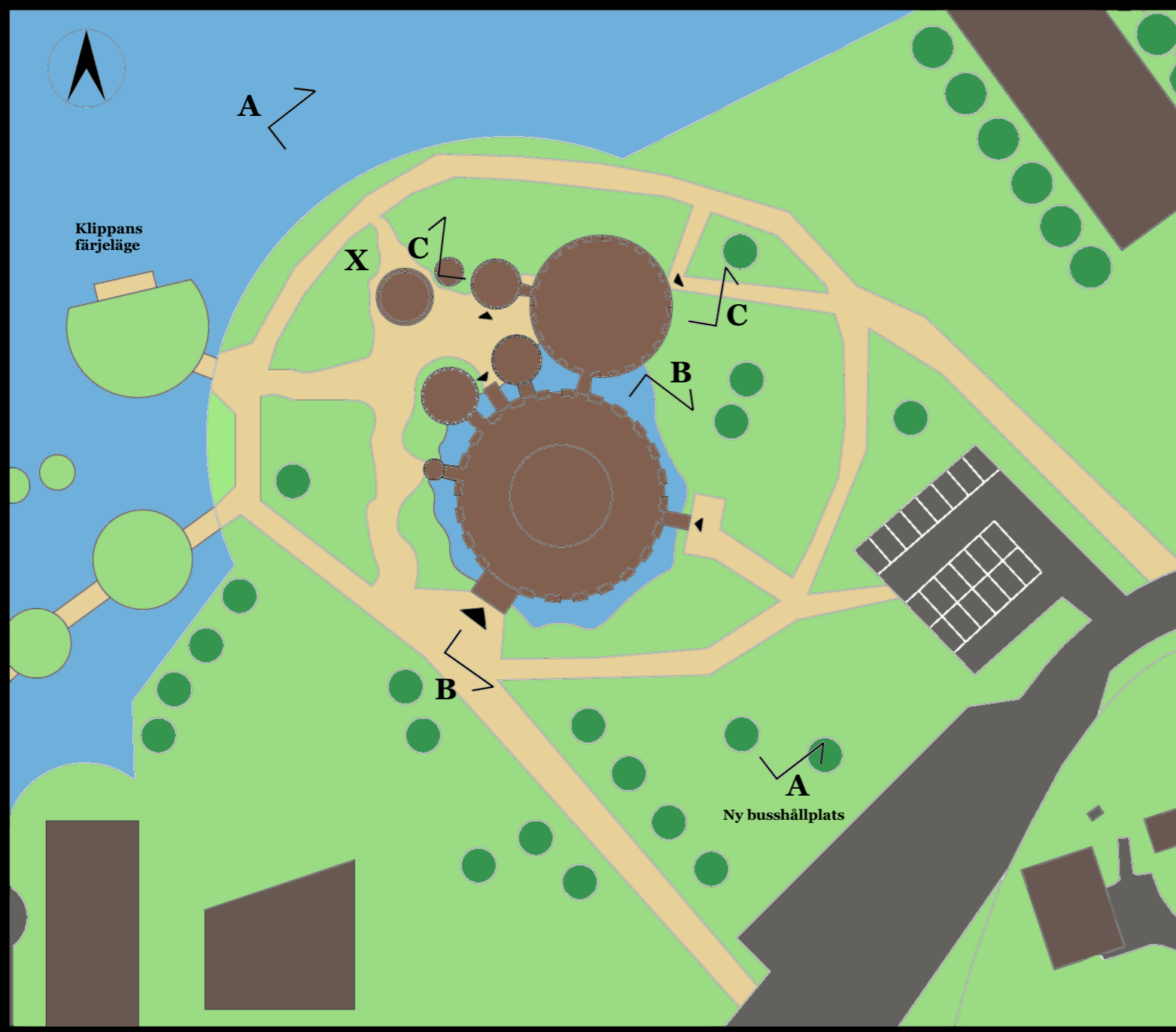


Fasad mot sydväst 1:200 (A1)

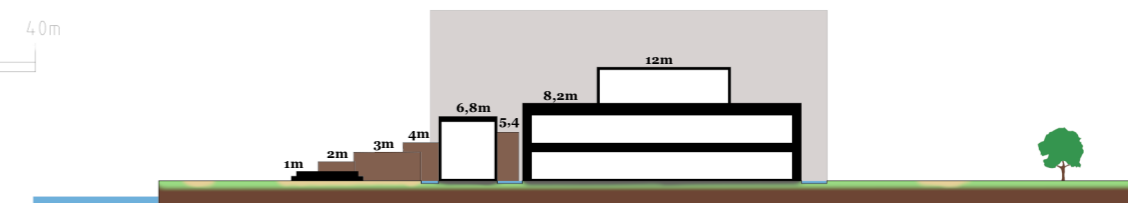
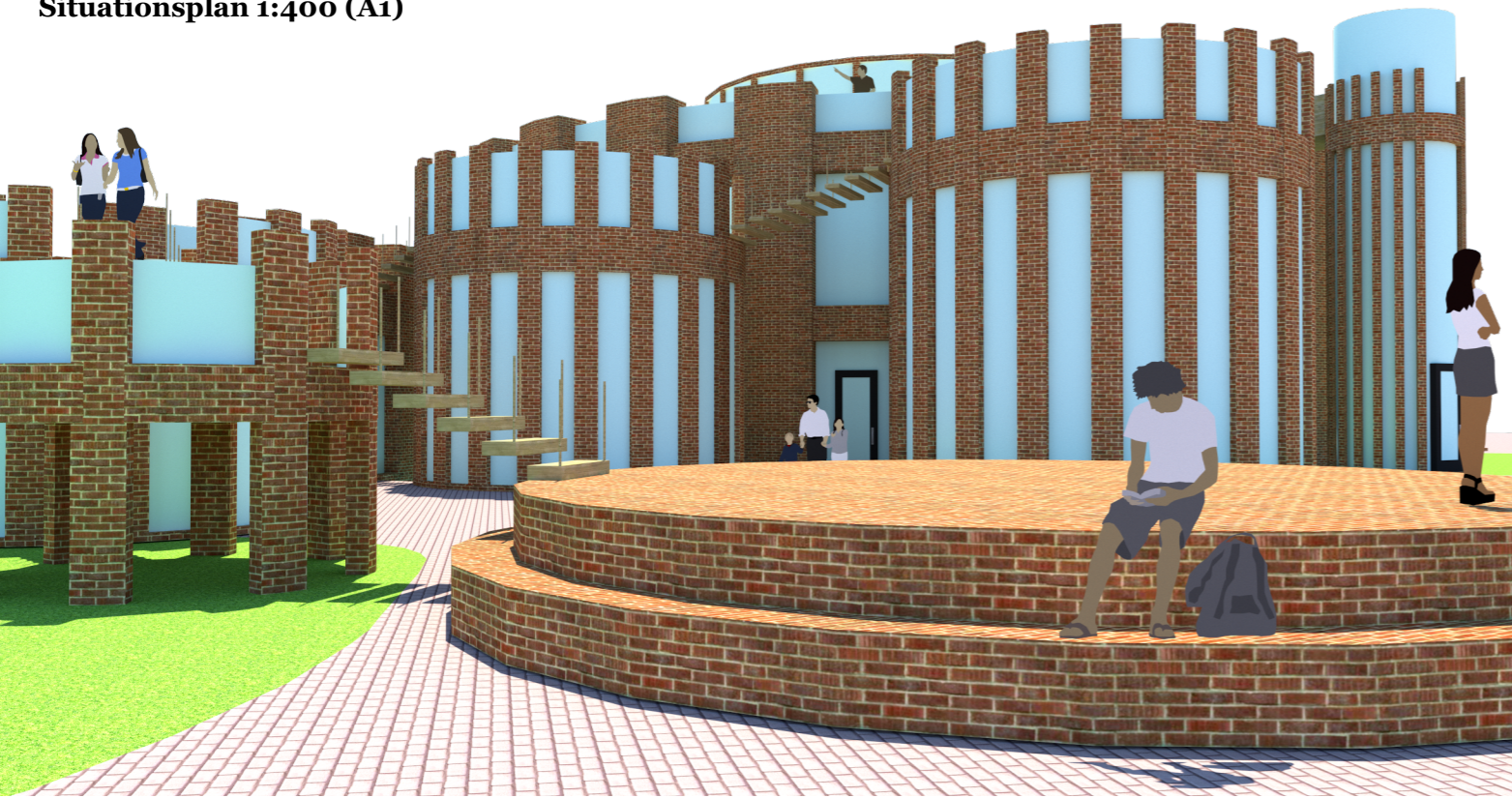


Fasad mot nordväst 1:200 (A1)





Situationsplan 1:400 (A1)

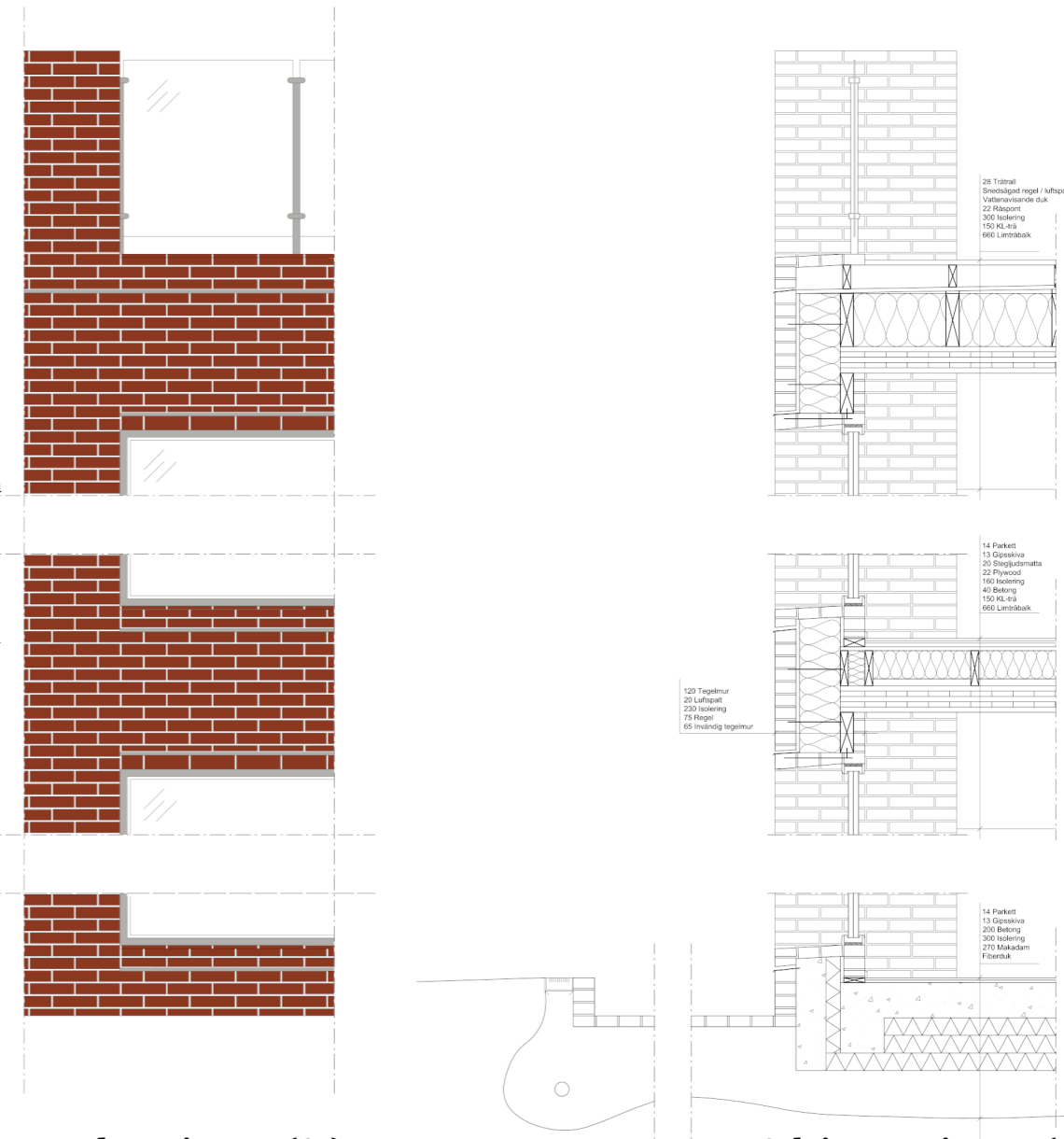


Material och struktur

Fasadmaterialet är enbart tegel och glas för en enhetlig gestaltning. De massiva tegelpelarna ger volymerna en tyngd samtidigt som glaspartierna ger ett ihåligt uttryck. Alla volymerna på platsen har samma storleksförhållande av tegelpelare till volymens radie.

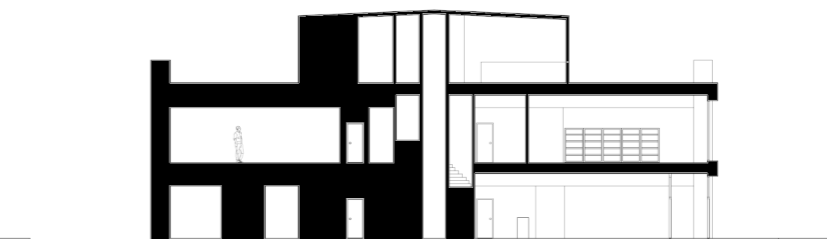
Det bärande systemet består mestadels av trä. Limträpelare befinner sig inuti tegelkonstruktionen och på dessa pelare fästs stora limträbalkar vars bjälklaget läggs ovanpå. Dessa limträbalkar är synliga invändigt och ger besökaren till biblioteket ett häftigt uttrycksom finns med i taket var än personen befinner sig. Dessa stora balkar visar även på volymernas runda form.

På taket fortsätter teglet upp och skapar en borg-struktur men fungerar även som fallskydd för takterrassen. Mellanrummen fylls av glasräcken.

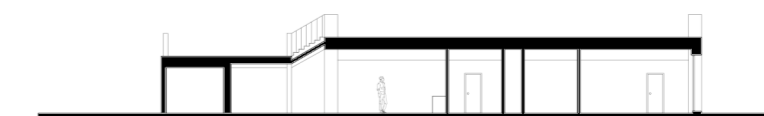


Fasadsutsnitt 1:20 (A1)

Sektionsutsnitt 1:20 (A1)



Sektion B-B 1:200 (A1)



Sektion C-C 1:200 (A1)



