



STRUKTURPLAN | SKALA 1:2000 (A1)

# KAJ | MAJNABBE

57°41'42"N 11°55'02"Ö

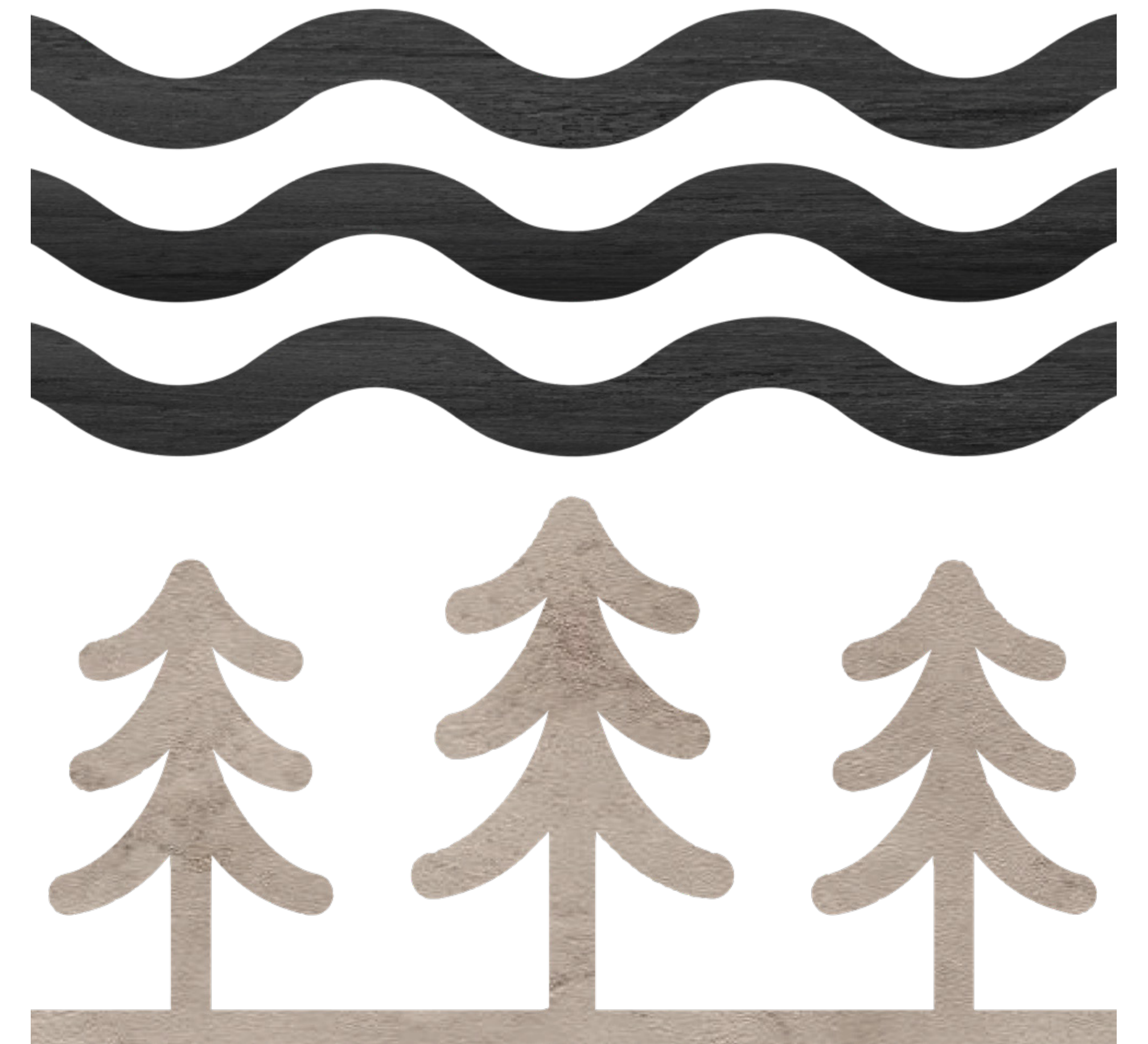
KANDIDATARBETE | ACEX05 | CHALMERS TEKNISKA HÖGSKOLA | 2024 | LUCAS PERSSON

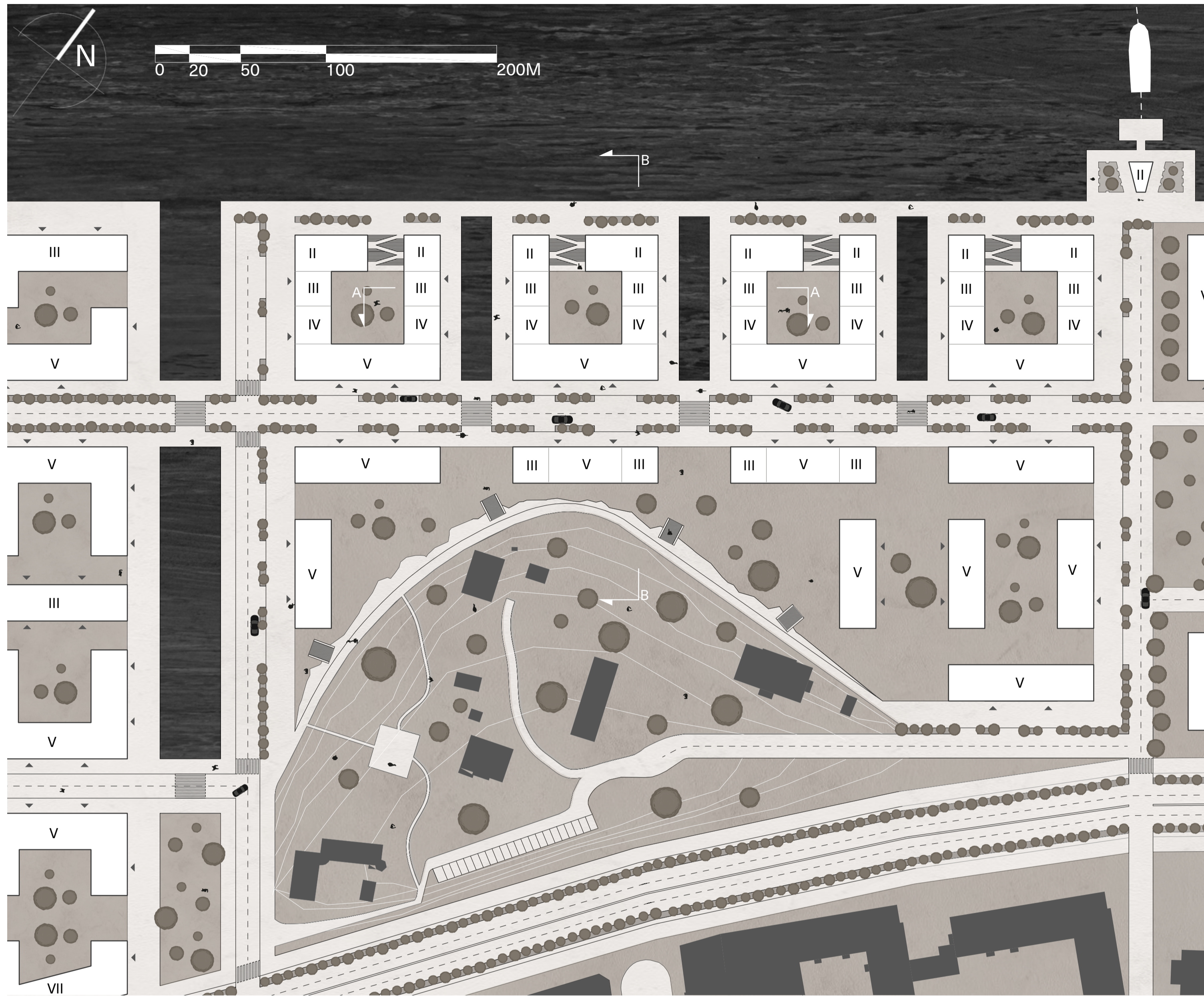
Väster om Majorna i Göteborg, i den gamla Majnabbekajen, projekteras ett nytt attraktivt område. Längs med älven reser sig nya kontor, bostäder, verksamheter och olika typer av mötesplatser. Områdets närvaro till vattnet accentueras än mer än tidigare genom indragna kanaler som tar vattnet in i den nya stadsdelen, med inspiration från Hafencity i Hamburg. Vattnet bemöts av den grönska som redan finns på platsen, men också av nya taktiska grönområden. Området, som tidigare varit en plats för godsmagasin, hamnsverksamhet och färjeläge, tillåts växa ut på vattnet med vatten som genomgående avbrott i den kajpromenaden.

Bebyggelsestrukturen kännetecknas av kvartersstruktur mot den nya Oscarsboulevarden för att spela med omgivande byggnader. Men ju närmre vattnet bryter kvarteren upp sig för att skapa utblickar mot vattnet. Dessutom trappas en del bostäder ner med respekt för älven och promenadstråket. Bebyggelsen öppnar upp sig på flera platser för att skapa plats för grönska och samlingsplatser. I sin helhet ramas grönskan och vattnet in av omsorgsfullt planerad bebyggelse.

Kaj Majnabbe planeras med ambitionen att utnyttja platsens förutsättningar och tillvarata dessa på bästa möjliga sätt.

**PROJEKTOMRÅDE** ~ 150 000 M<sup>2</sup> | **FSI** 1,55 | **BOSTÄDER** 138 578 M<sup>2</sup> (1385 ST) | **KONTOR** 69 288 M<sup>2</sup> | **VERKSAMHETER** 23096 M<sup>2</sup> | **PARKERING** 11 733 M<sup>2</sup> | **GRÖNOMRÅDE** 28 656 M<sup>2</sup> | **GÅRDAR** 26 229 M<sup>2</sup>





ILLUSTRATIONSPLAN SKALA 1:1000 (A1)



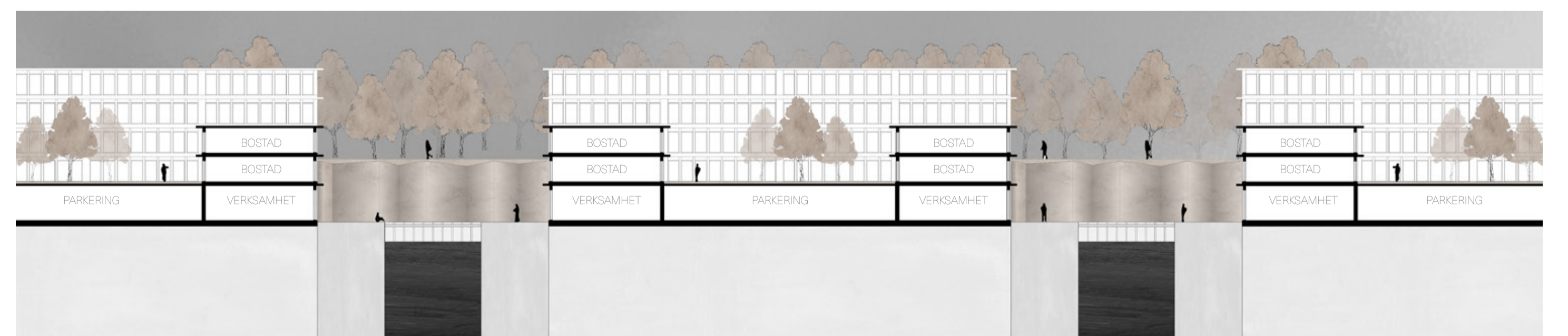
PERSPEKTIV ÖVER NYA STADSDELEN



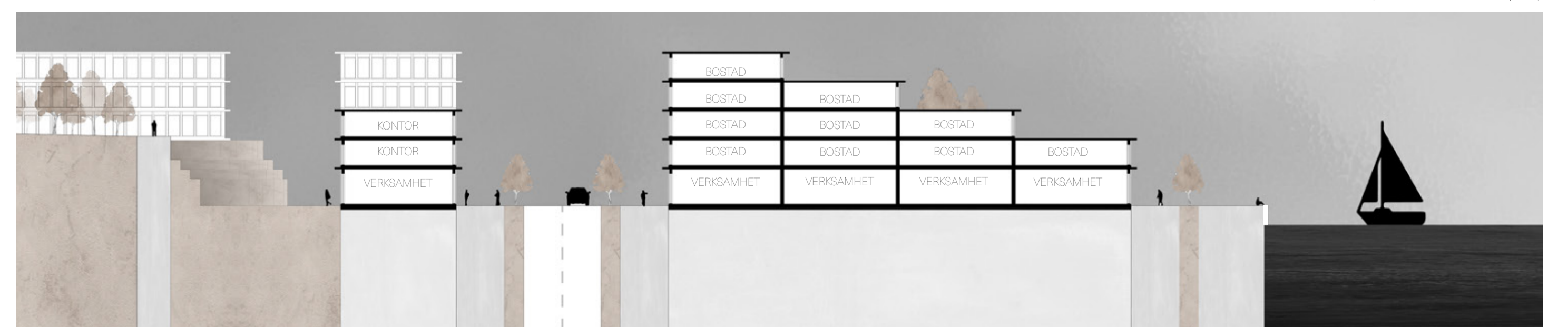
NY HUVUDGATA I PERSPEKTIV



KAJPROMENAD I PERSPEKTIV



SEKTION A-A SKALA 1:400 (A1)

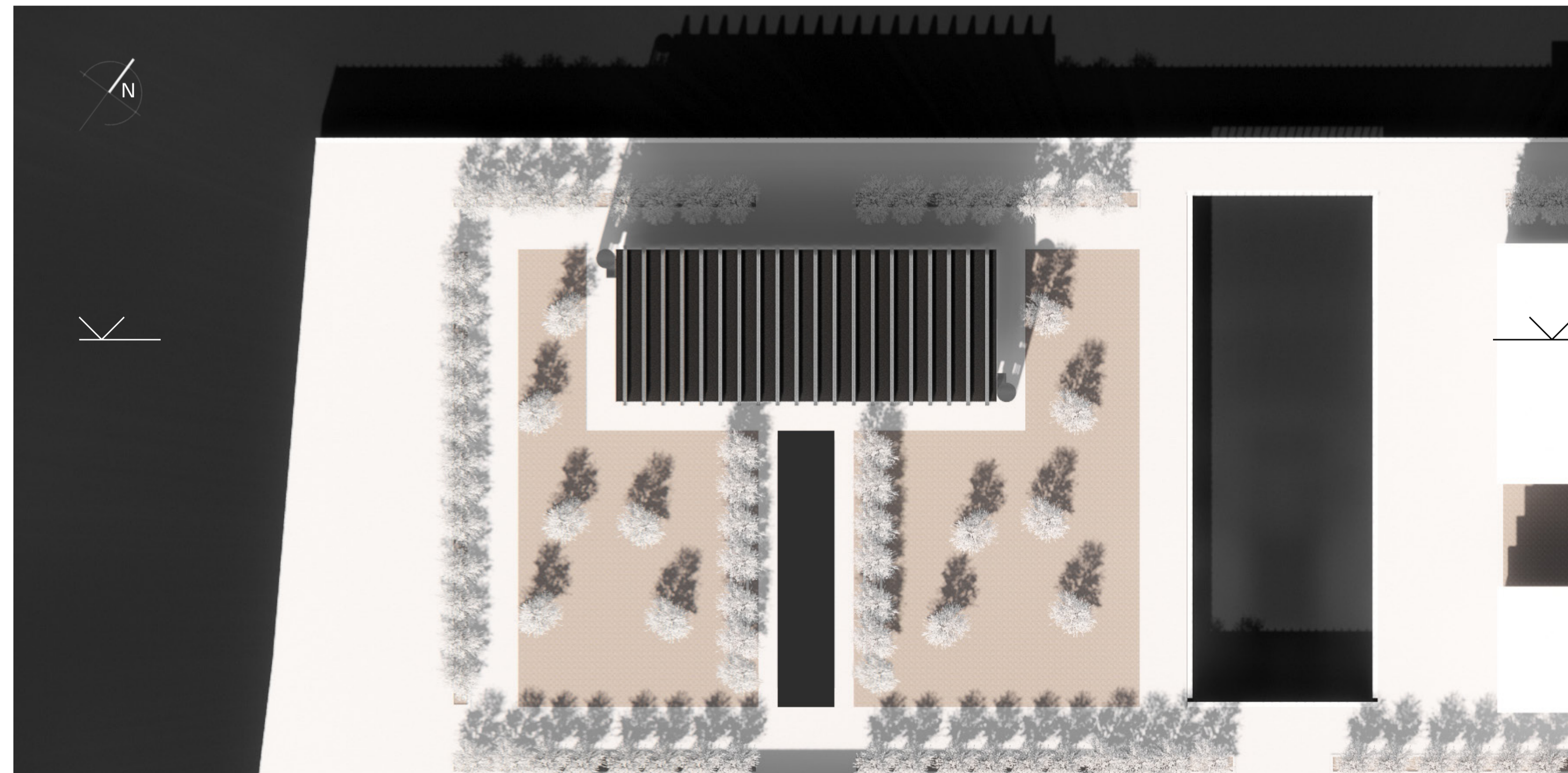


SEKTION B-B SKALA 1:400 (A1)

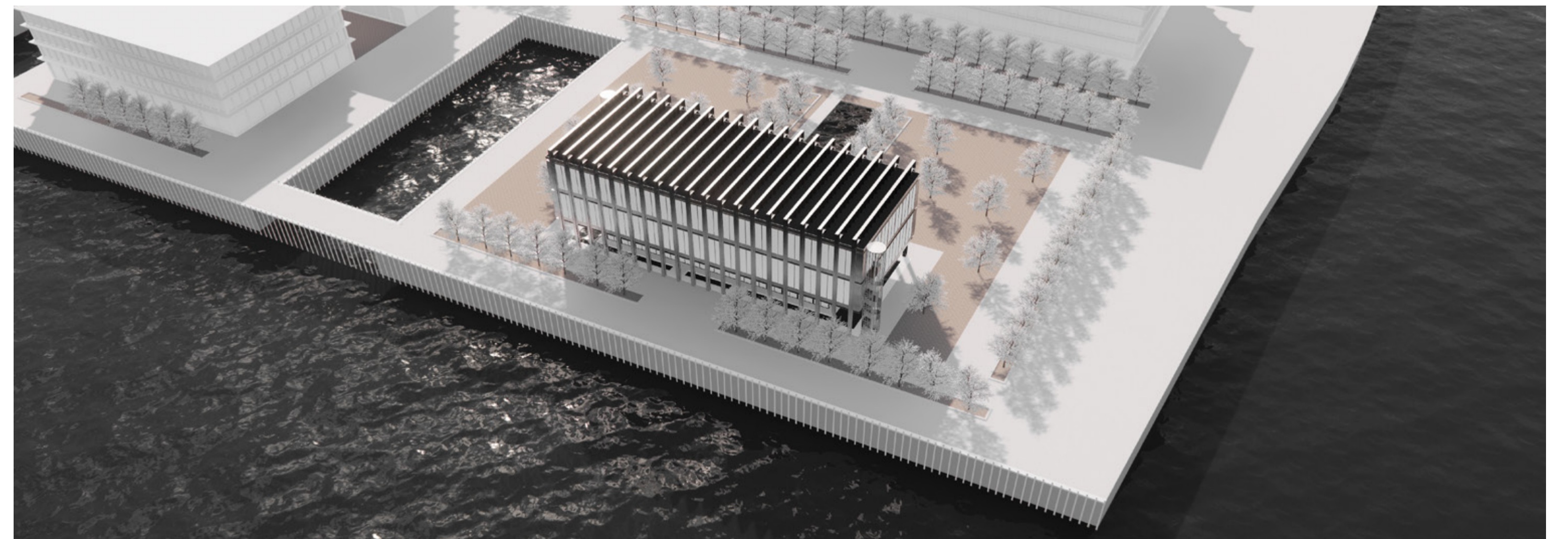


Längst ut på udden i den nya stadsdelen Kaj Majnabbe står nu ett nytt stadsdelsbibliotek. Med sitt robusta yttre tar byggnaden platsens historia i anspråk och med sitt varma inre bjuder byggnaden in såväl boende som besökare. Byggnadens volym inspireras av Eriksberg på andra sidan älven, med våningsplan som både visuellt och konstruktionsmässigt hänger under en rad ramar, eller snarare kranar. Vare sig du närmar dig byggnaden från kvarteren eller kajpromenaden är det vattnet som står för första välkomstgästen. Framför byggnaden beläggs nämligen en damm samt en liten park som ger en monumental känsla mot

staden. Närmre inpå möts du av en vallgrav som ska skapa en känsla av att byggnaden hänger, liksom kranen på andra sidan, över vatten. Invändigt planeras Bibliotek Kaj Majnabbe på ett sätt som får såväl besökare som personal att känna sig välkomna. Detta uppnås genom att sprida ut offentliga funktioner kring personalytor. På entréplan finns en barnavdelning och en utställningslokal för olika aktiviteter som enkelt kan ändras om. Andra plan är framförallt för offentligheten där studieplatser med sikt mot vatten och grönska prioriteras. Tredje plan är huvudsakligen till för personal, men såklart också för besökare.



**SITUATIONSPLAN** SKALA 1:400 (A1)



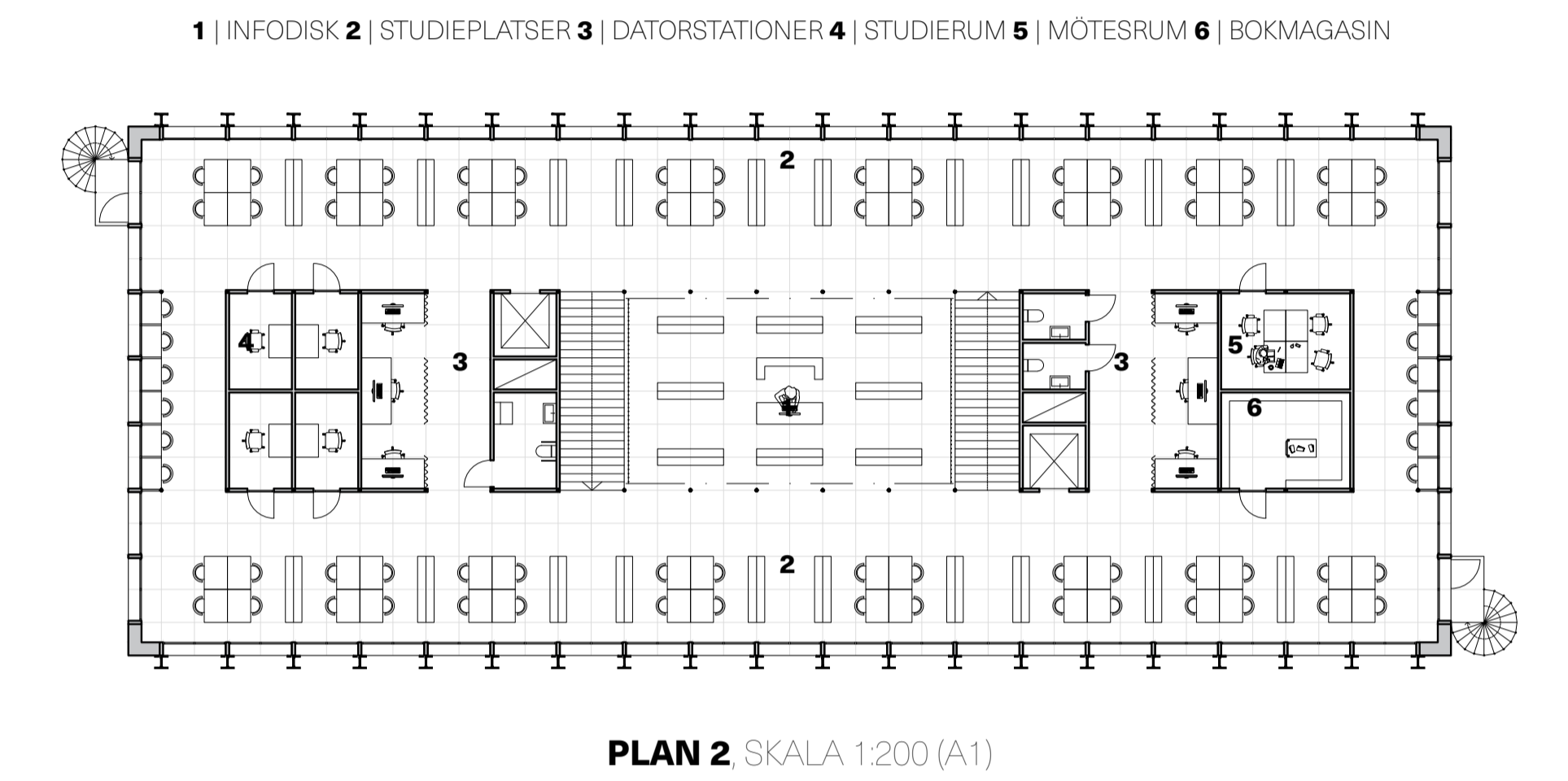
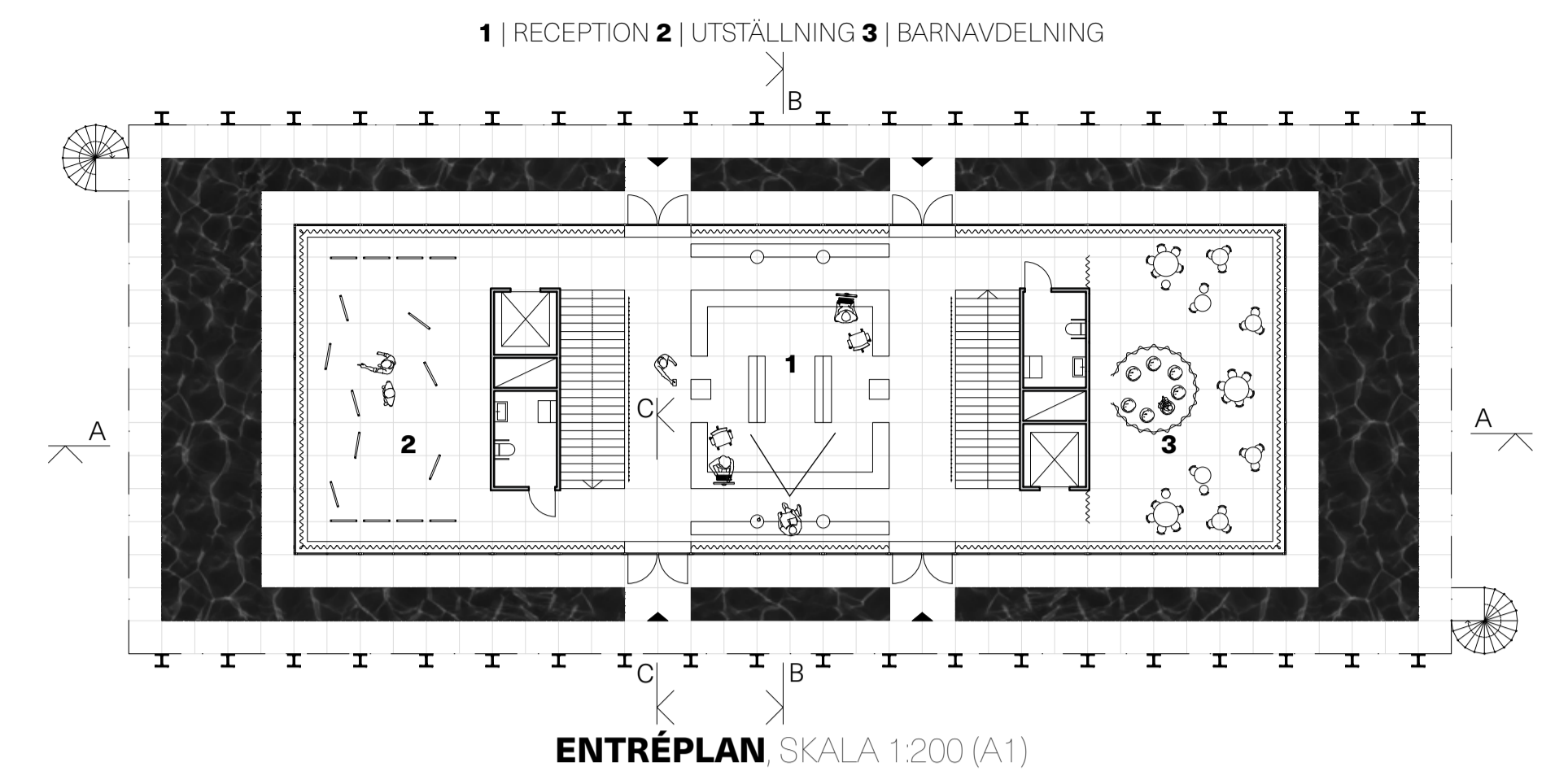
**AXONOMETRISK VY**



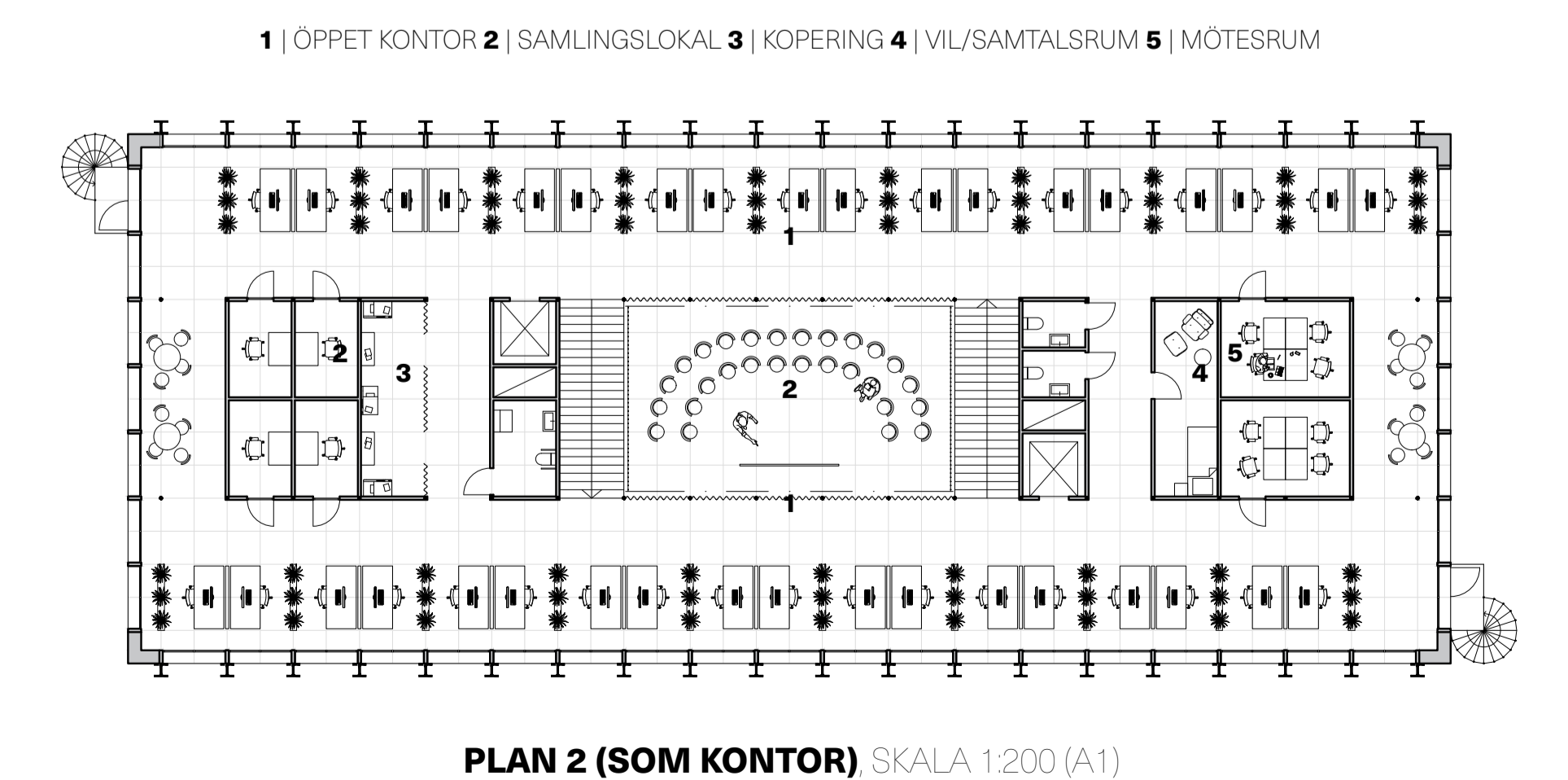
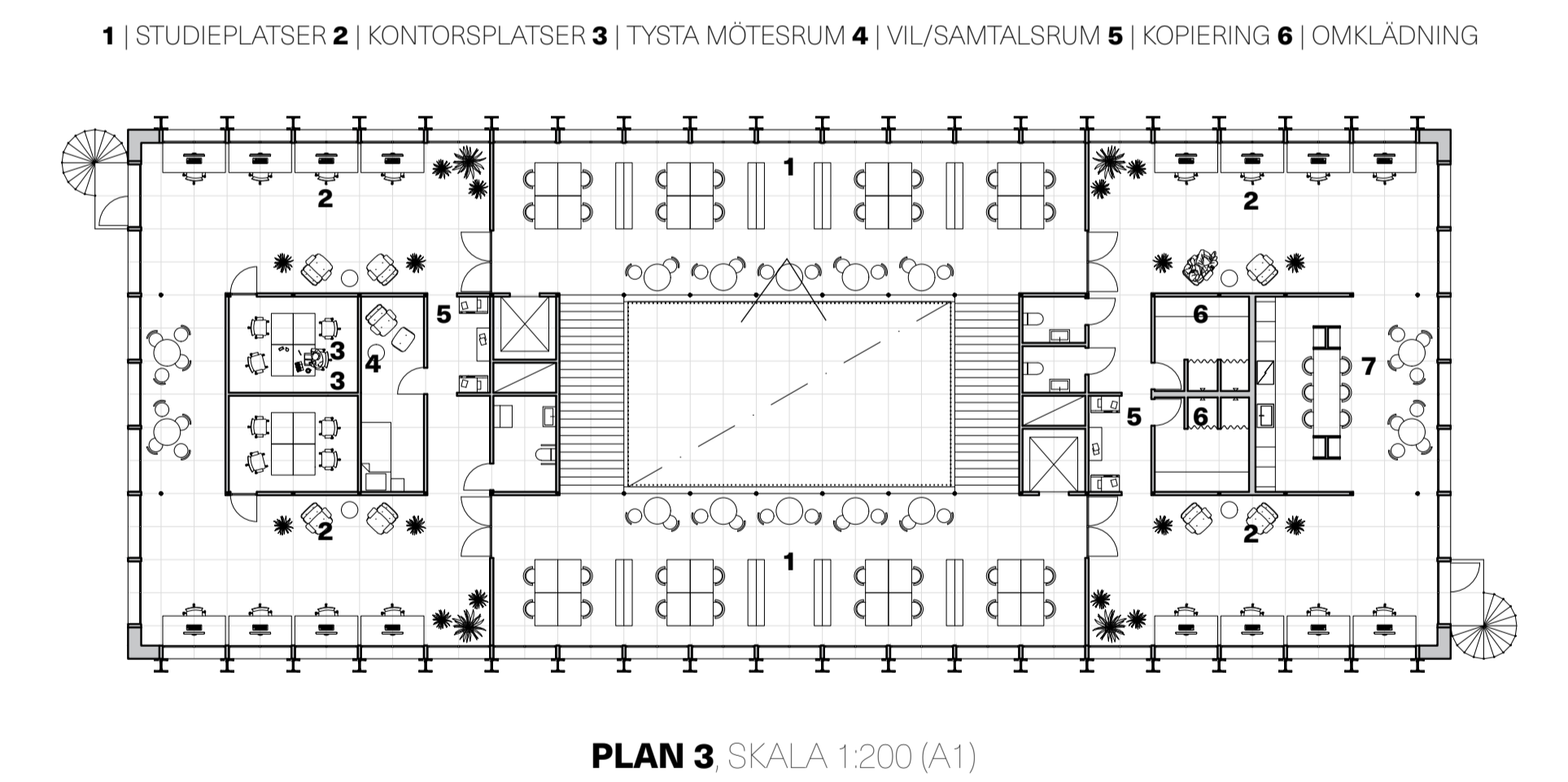
**LANDSKAPSEKTION**, SKALA 1:400 (A1)

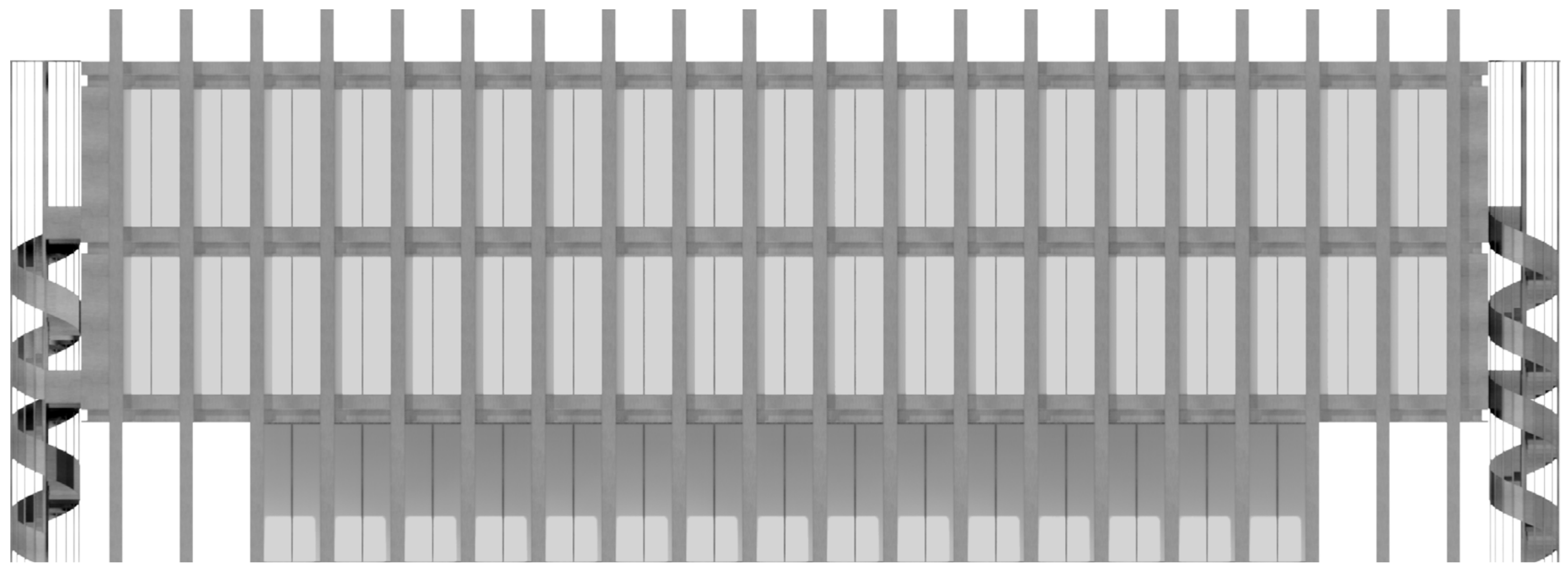


HUVUDRUM I PERSPEKTIV



ENTRÉRUM I PERSPEKTIV

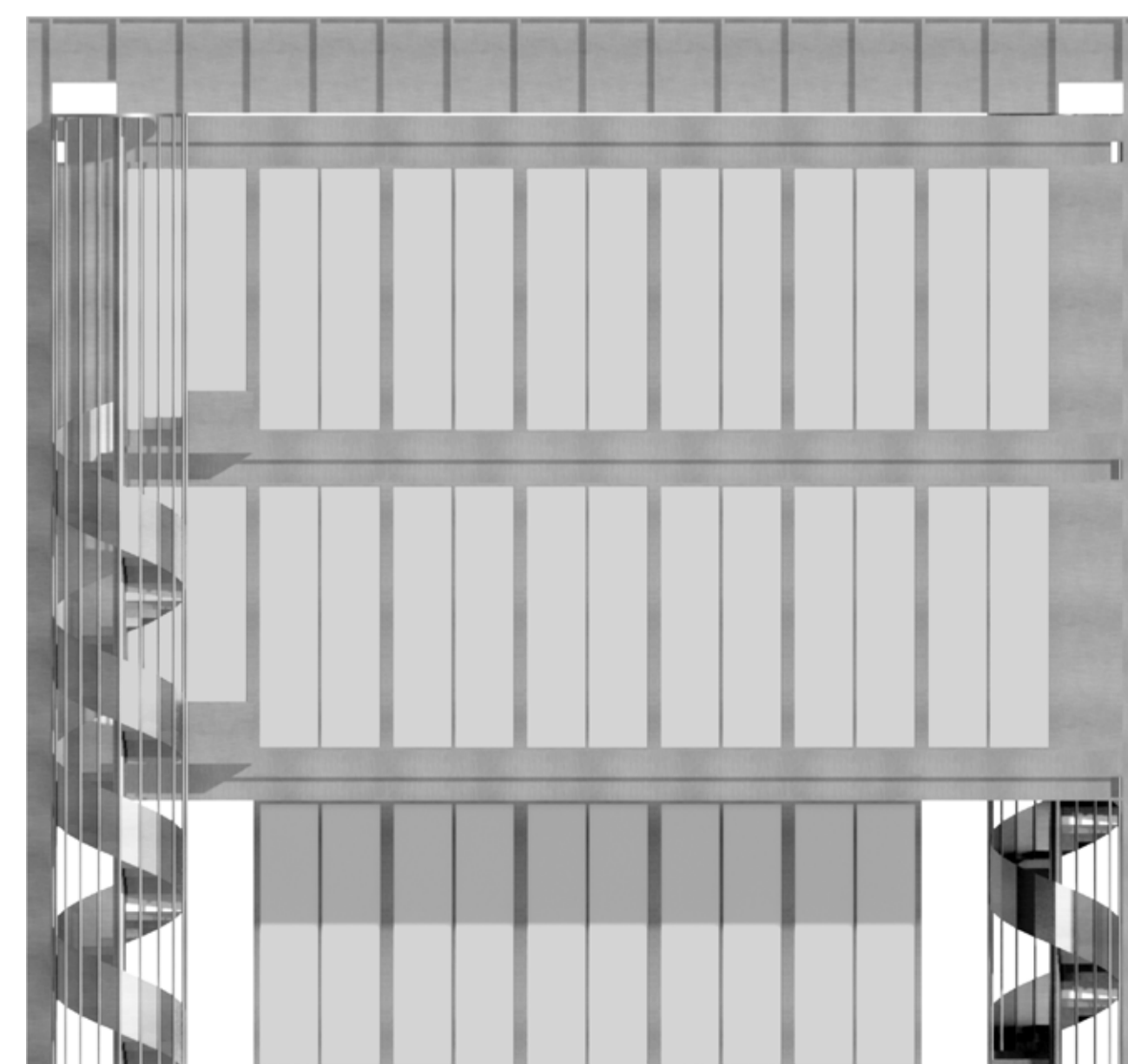




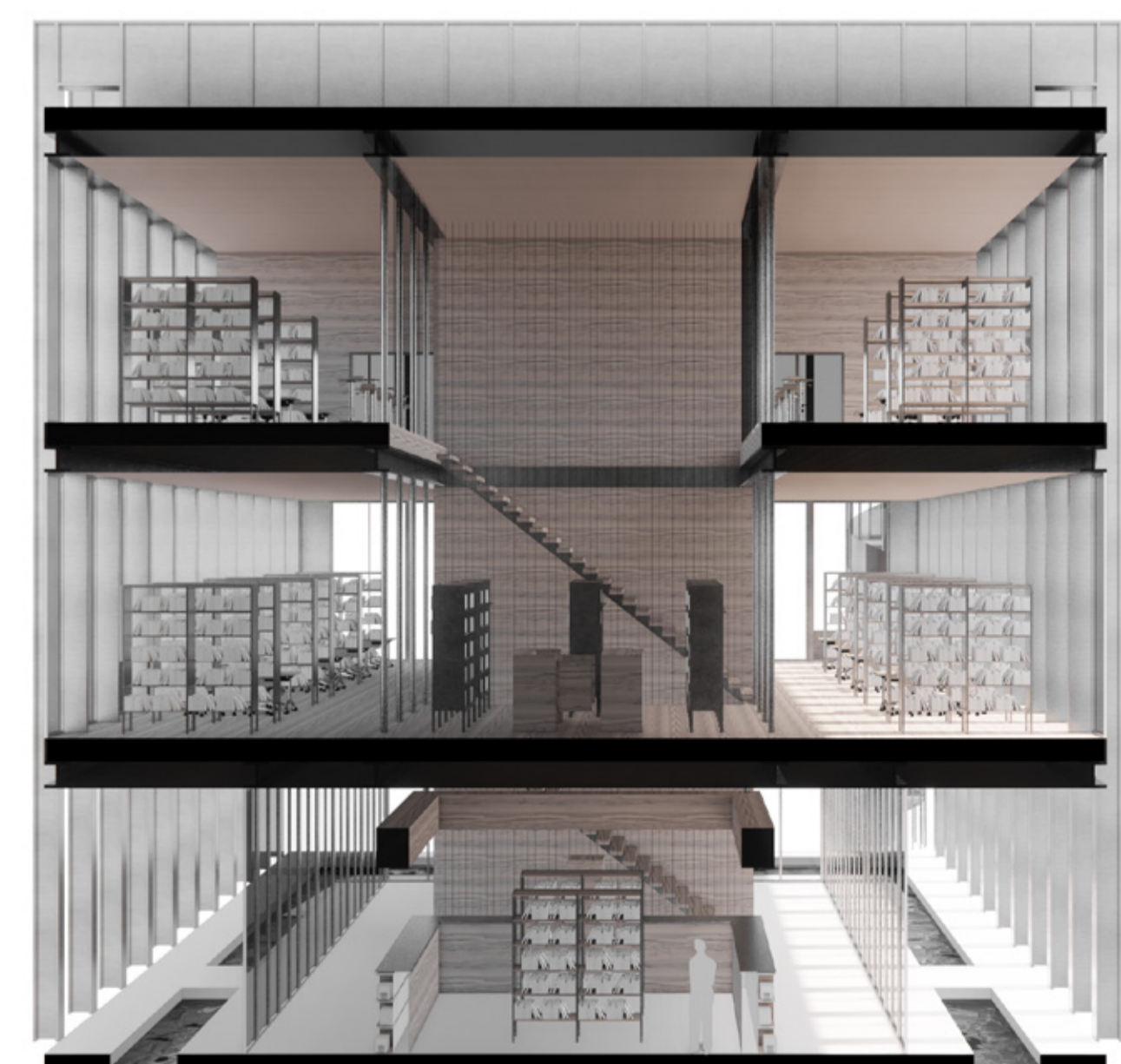
FASAD SYD, SKALA 1:100 (A1)



SEKTION A-A, SKALA 1:100 (A1)



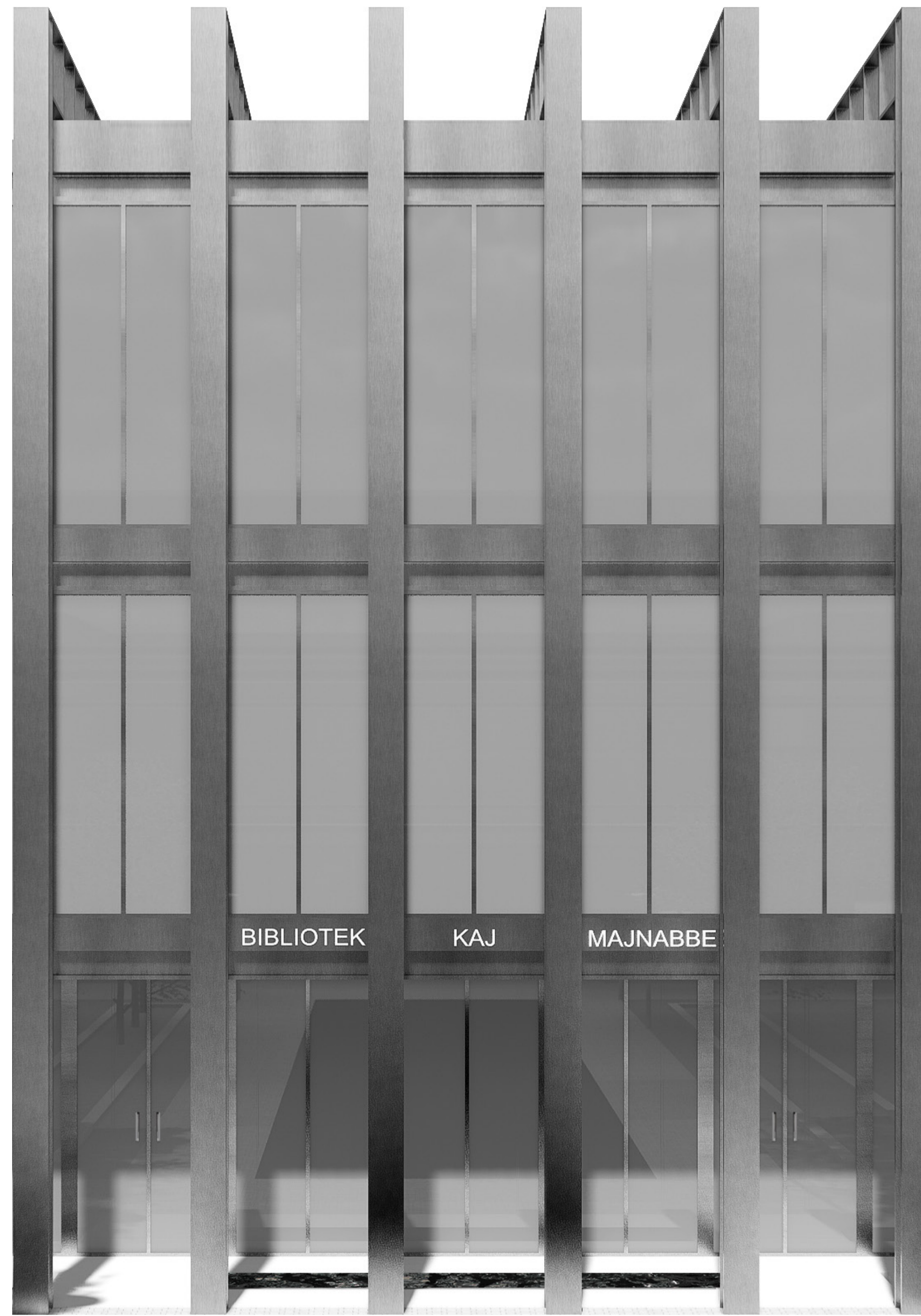
FASAD VÄST, SKALA 1:100 (A1)



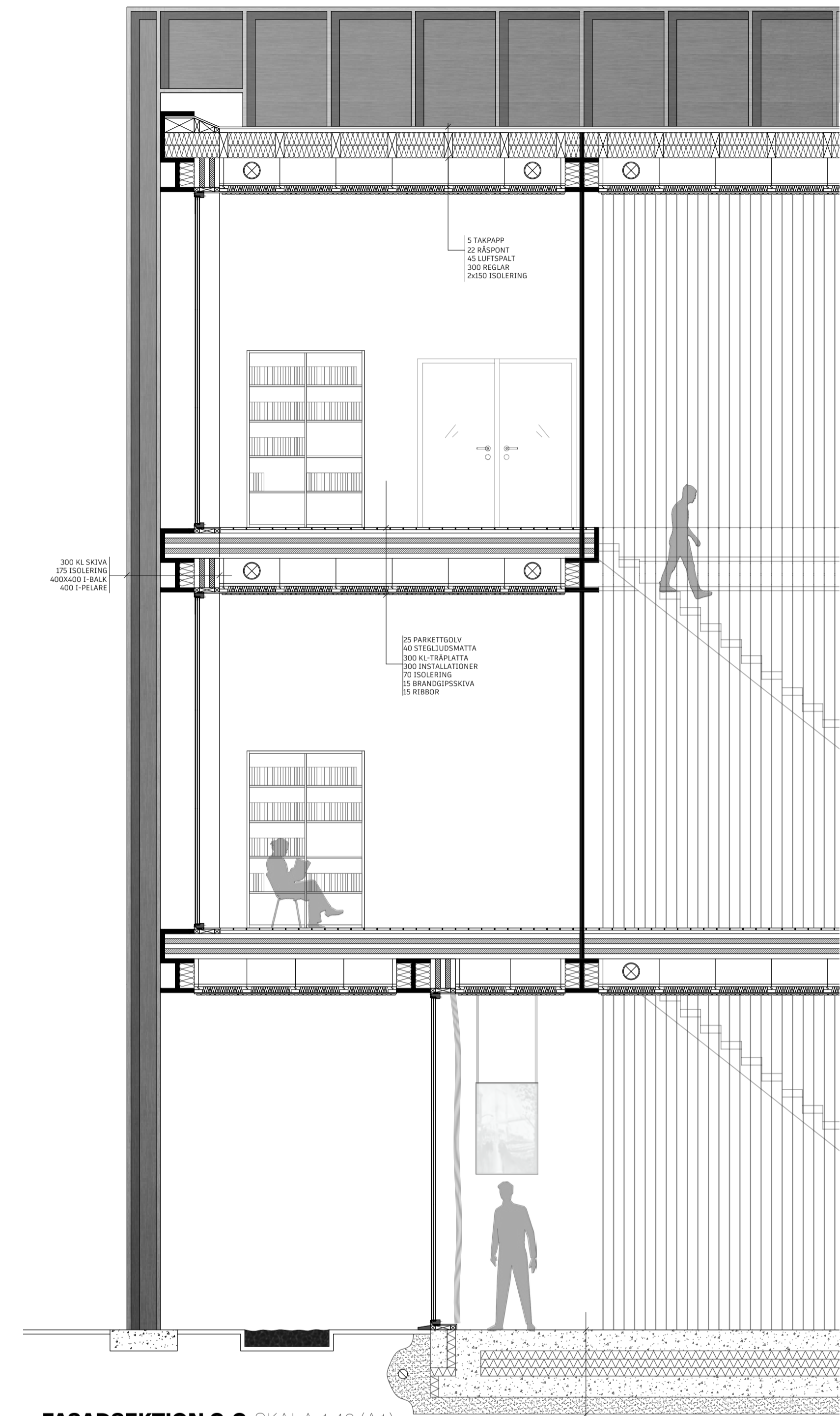
SEKTION B-B, SKALA 1:100 (A1)



UTVÄNDIG BRANDTRAPPA



FASADUTSNITT, SKALA 1:40 (A1)



FASADSEKTION C-C, SKALA 1:40 (A1)

