

PLANUTSNITT 1:1000 (A1)



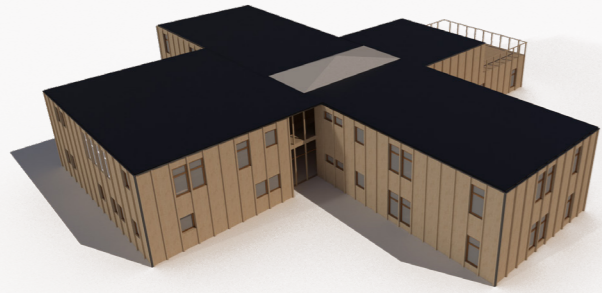
PERSPEKTIV 2 Utblick över kajen.



PERSPEKTIV 1 Mot sydvästra kajen, park till vänster och hamnbassäng till höger.



SEKTION B-B 1:400 (A1)



FÖRSKOLAN PLUS

Förskolan ligger placerad centralt i Majnabbeområdet med närhet till en stadsdelspark. Den är formad som ett plustecken där avdelningarna skjuter ut från en central del. Plus-formen är ett koncept som skapar närhet mellan avdelningarna samtidigt som det finns ett neutralt utrymme för personalen att röra sig i.

Förskolan är i två plan och har 5 avdelningar med 18 barn i varje. Avdelningarna som ligger på varandra har en gemensam groventré från gården och kopplas ihop med en invändig trappa. Det skapar kontakt mellan våningarna och underlättar för att dela upp barngruppen i lokalerna under olika tider på dygnet beroende på barngruppens storlek eller tillgång till personal.

Byggnadsformen ger avdelningar med ljus från 3 sidor. Alla avdelningars huvudrum vänder sig mot en lugn sida på gården och har stora fönster som ger kontakt till naturen på utsidan. Från allrummet har personalen god översikt till de mindre lekrummen.

Byggnadens mittendel utgör ett entrérum med viss öppenhet i två plan och ljusinsläpp från taket. Här sker kommunikation för personal men också möjlighet för föräldrar att röra sig genom när man lämnar och hämtar barn. Utrymmet kan agera utställningsyta för att visa upp olika kreativa projekt som barnen gjort.

På plan 1 finns en större gemensam ateljé med terrass. Det möjliggör arbete med kreativt lärande både inne och ute. Rummets storlek och möjlighet att dela av gör att det är multifunktionellt och kan även användas till fysisk aktivitet, teater eller som verkstad.

Gården är uppdelad i tre zoner: den skapande & lugna zonen närmast byggnaden, sedan den vilda & naturliga zonen och den öppna & fartyllda zonen. De olika zonerna är tänkta att inspirera till olika typer av lärande och utmaningar för barnen.

- BTA: 1400 kvm.
- 2 plan
- 5 avdelningar (90 barn)
- 3400 kvm utegård



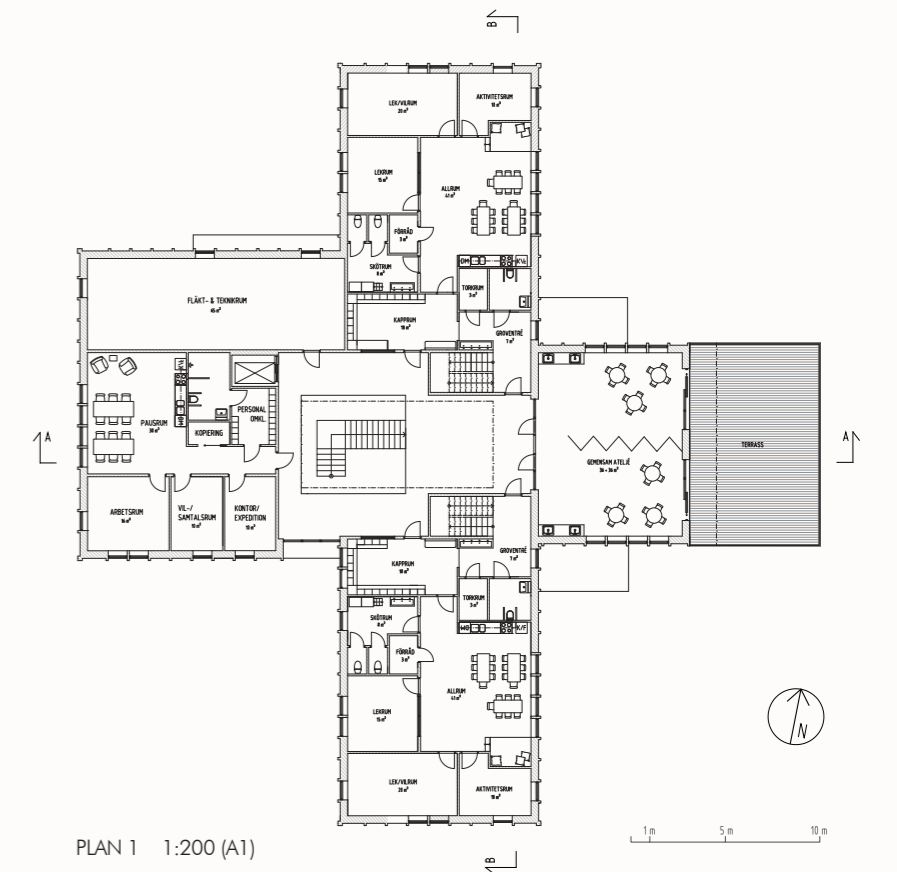
SITUATIONSPLAN 1:400 (A1)



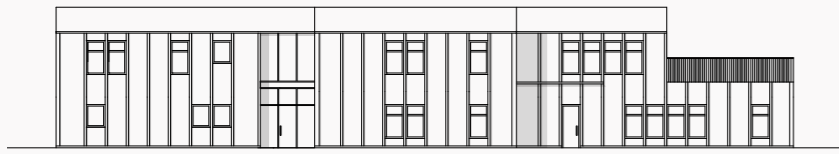
HUVUDENTRÉ BYGGNAD



ENTRÉPLAN 1:200 (A1)



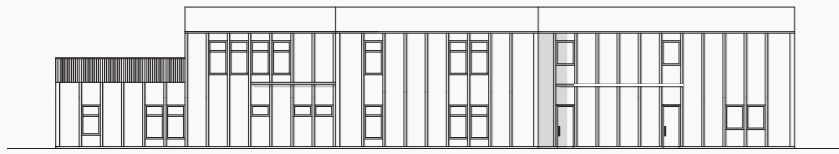
PLAN 1 1:200 (A1)



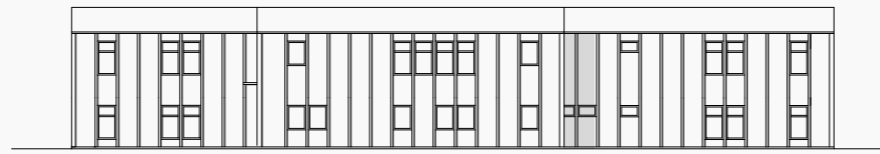
FASAD SYD 1:200 (A1)



FASAD ÖST 1:200 (A1)



FASAD NORR 1:200 (A1)



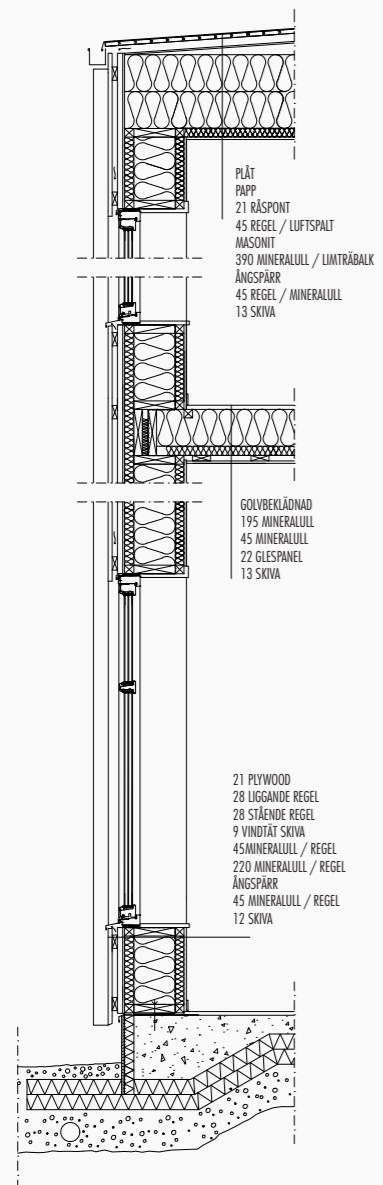
FASAD VÄST 1:200 (A1)



Entrérum



Allrum i en avdelning

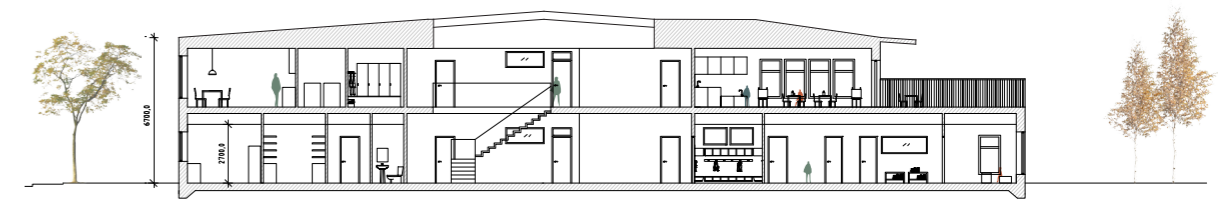


FASADSEKTION 1:20 (A1)



FASADUTSNITT 1:20 (A1)

Fasaden består av behandlade plywood-fasadskivor. Byggnadens regelkonstruktion speglas i fasad i stående "reglar" som skapar ett djup. Det tillsammans med fönsterformen bildar ett vertikalt fasaduttryck som balanserar byggnadsvolymen som breder ut sig horisontellt.



SEKTION A-A 1:200



SEKTION B-B 1:200