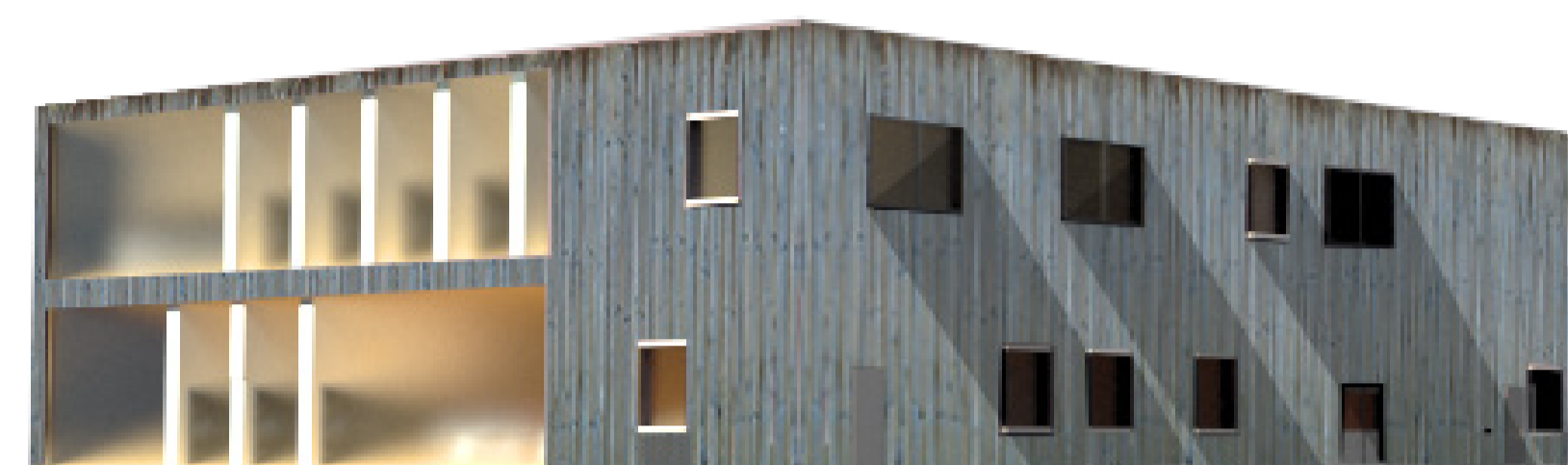


LIGHT-BOX



Perspektiv av fristående byggnad från söder

Biblioteksförslaget LIGHT-BOX till Majnabbekajens nya stadsdel är en kärleksförklaring till den bohuslänska kustarkitekturen.

Byggnaden ligger som en klammer som öppnar upp sig mot Göteborgs hamn och Eriksberg. In mot land möts besökaren av en mer anonym byggnad med järnvitriolväggar med stående panel. Väl inne i biblioteket, och från vattnet, ser man de uppglasade fasaderna som släpper in dagsljuset. Runt byggnaden och fortsatt längs vattnet löper en promenadbrygga som sträcker sig vidare in i det vattennära bostadsområdet.



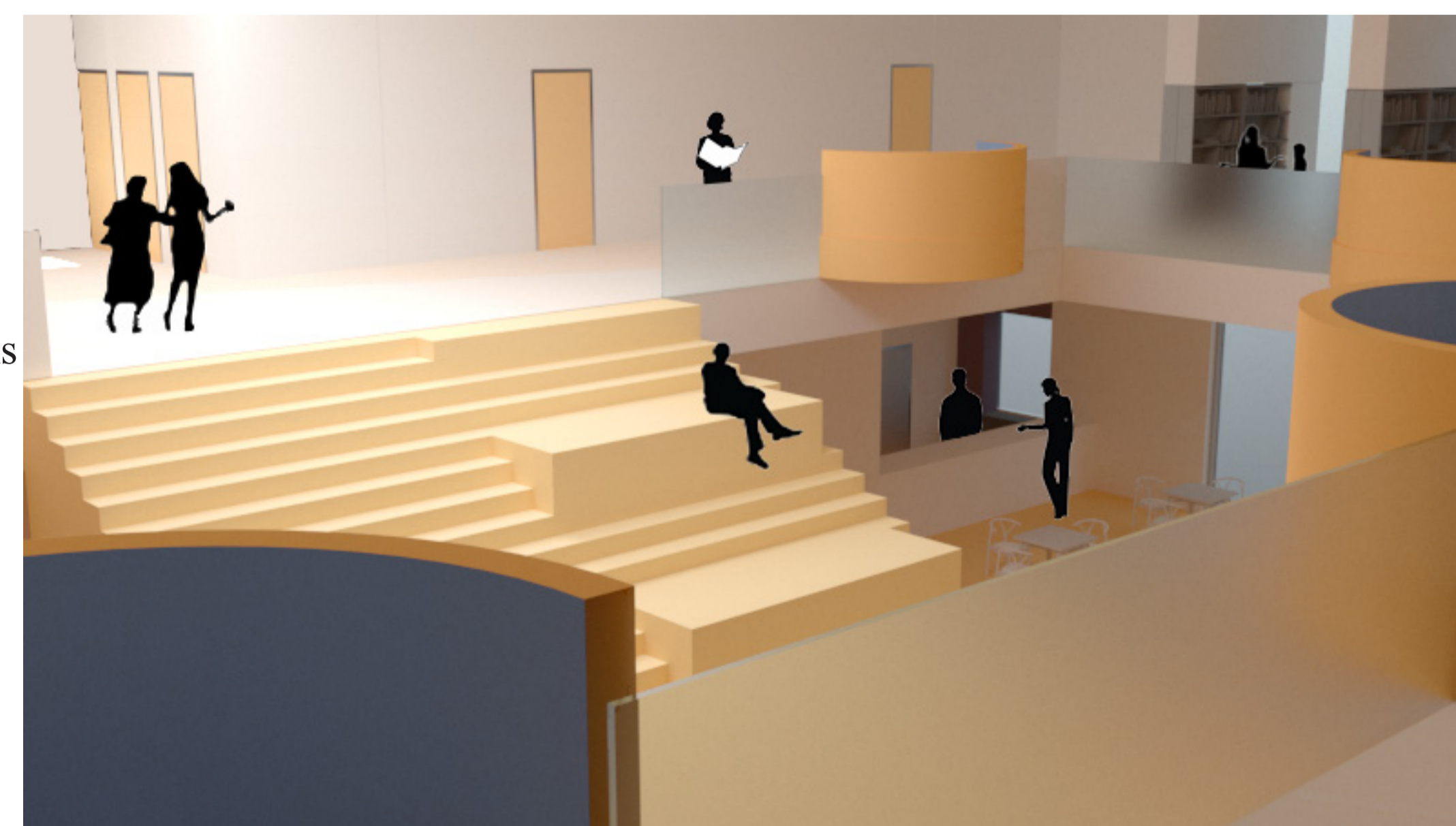
Perspektiv från väster

Inne i biblioteket är huvudfokuset atriet och trappan som leder till övervåningen. I trappan kan man sitta och läsa och umgås. Fokus har under planeringen varit mycket på platser att vara inne i byggnaden, oberoende av ålder och funktionsförutsättningar.

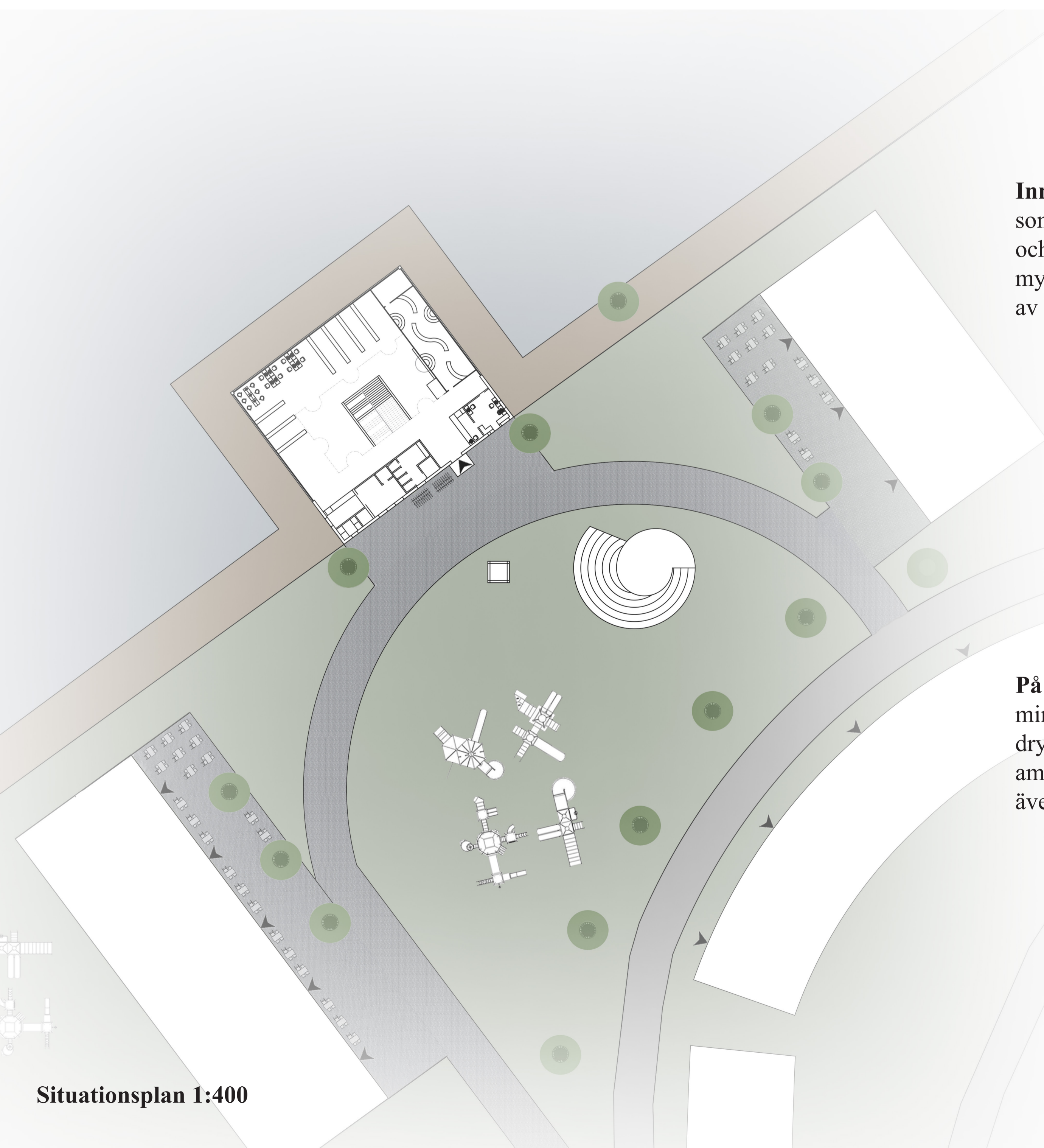


Perspektiv entréhall

På bottenplan i byggnadens soligaste läge ligger ett mindre café. Här kan man köpa enklare förtäring och dryck. Vid behov av att mätta de allra yngsta finns ett amningsrum i anslutning till barnavdelningen. Där finns även rinnande vatten och mikrovågsugn för barnmat.



Perspektiv atrium



Situationsplan 1:400

LIGHT-BOX

Det estetiska målet med fasaden var att förmedla en bild av en bohuslänsk sjöbod. En enkel byggnad utan utsmyckningar, men som står väl pall för kustvädret. Järnvitriolfasaderna kräver minimalt med underhåll men ger en tilltalande känsla.

Mot vattnet är fasaderna glasade, och på kvällarna kommer byggnaden lysa som en fyr mot havet, därav namnet på projektet.

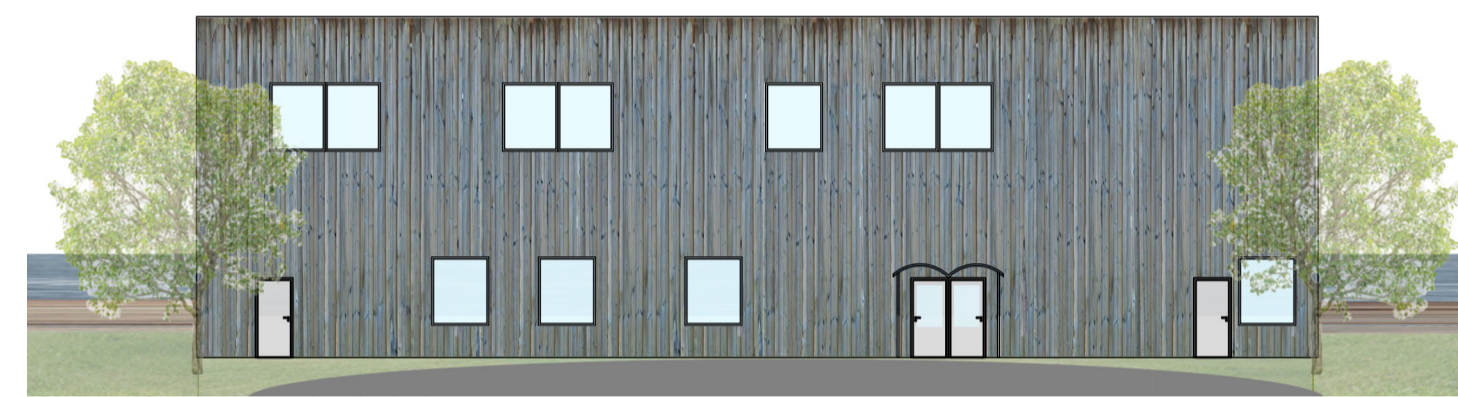
För att ytterligare bygga på känslan av en sjöbod löper promenadbryggan precis längs fasaden mot vattnet. Här kan man strosa en solig dag, eller sitta med en kaffe eller medhavd lunch.

För att förstärka den minimalistiska känslan inne i byggnaden, så väl som utifrån, består konstruktionen till stor del av pelare som i flera fall är dolda i bokhyllor.

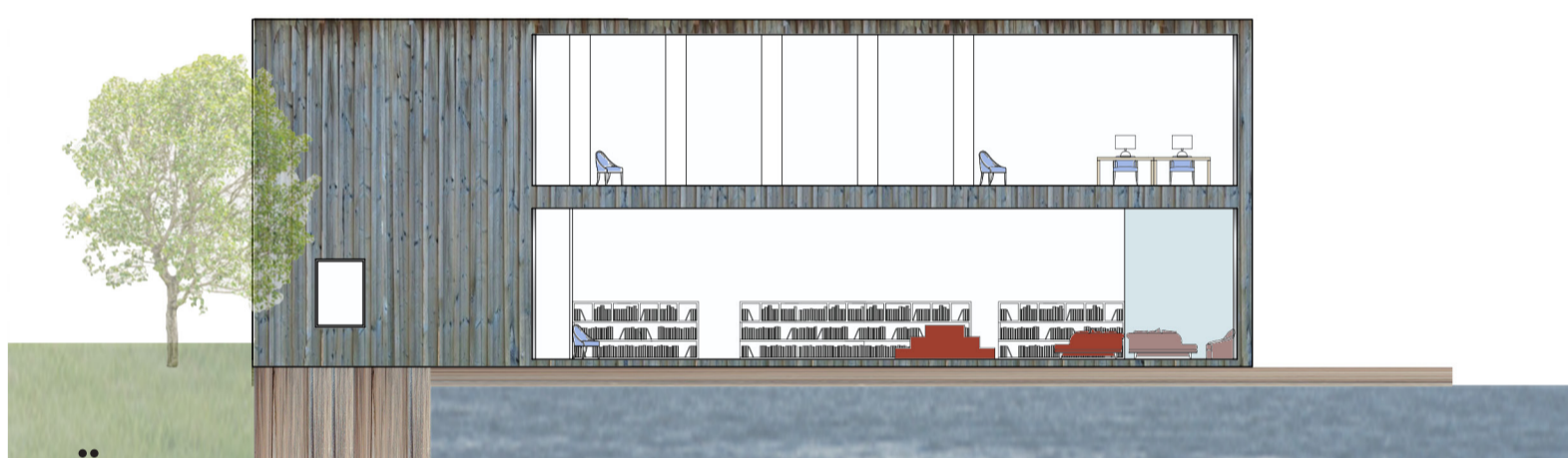
Biblioteket innehåller ett antal avdelningar. Barn-, facklitteratur-, och tidskriftsavdelning på bottenplan. Där finns även café, reception, arbetsrum, personalrum, amningsrum och barnvagnsparkering.

På andra våningen finns ungdomsavdelning och skönlitteratur, och ett antal mötesrum. Runt atriets sitter flera soffgrupper med bord som ger en lite avskild plats att sitta.

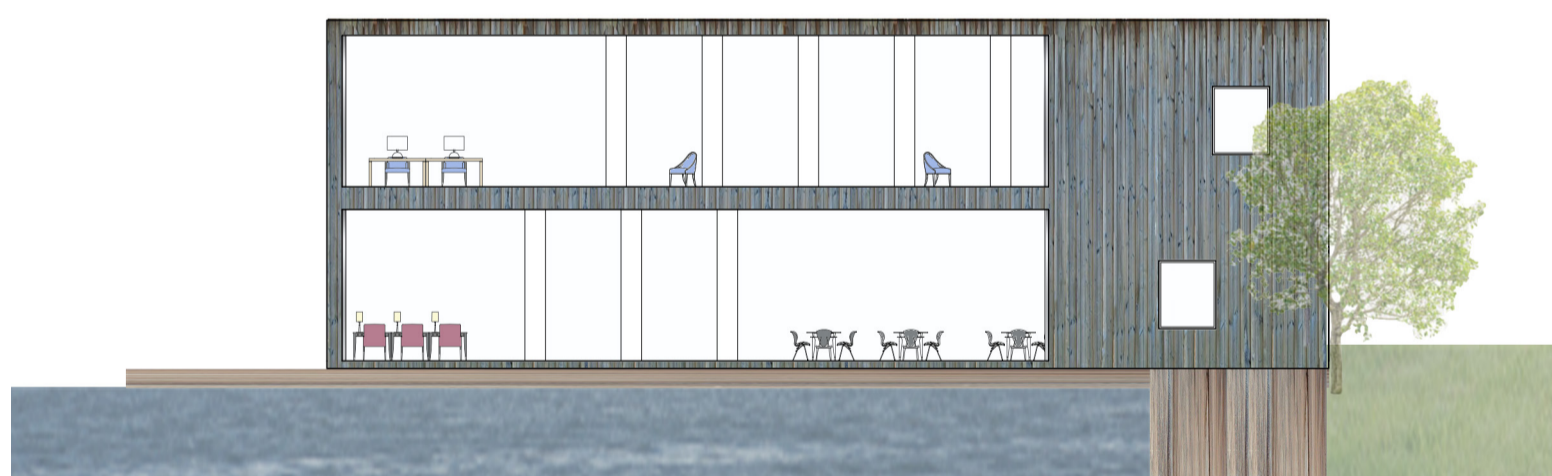
På båda våningarna finns datorer och gott om sittplatser för läsning och umgänge. Mellan våningarna går en hiss, som är lämpligt placerad vid bibliotekariernas arbetsrum. Där kan de ta emot leveranser, sortera böcker och arbeta vid stationära eller medtagna datorer.



Sydfasad 1:200



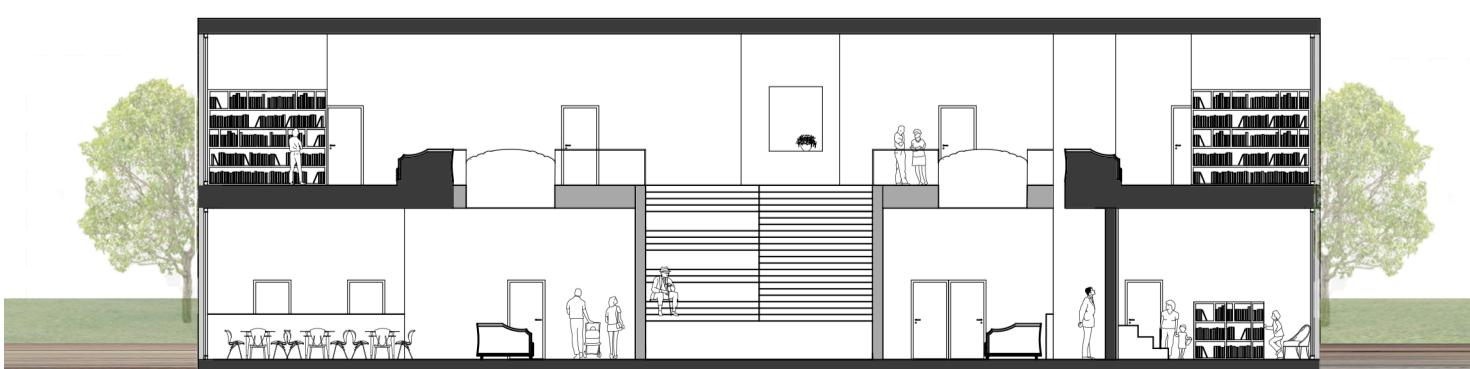
Östfasad 1:200



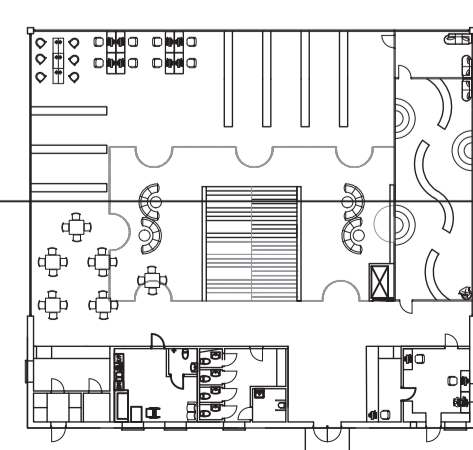
Västfasad 1:200



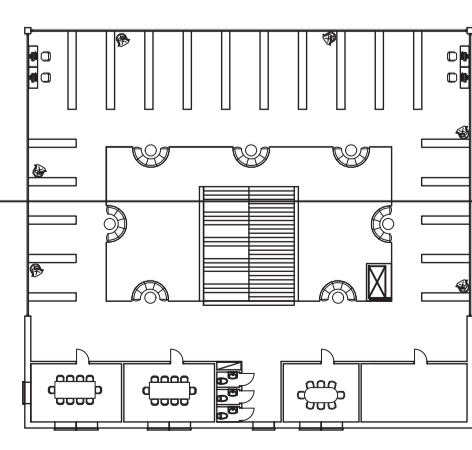
Nordfasad 1:200



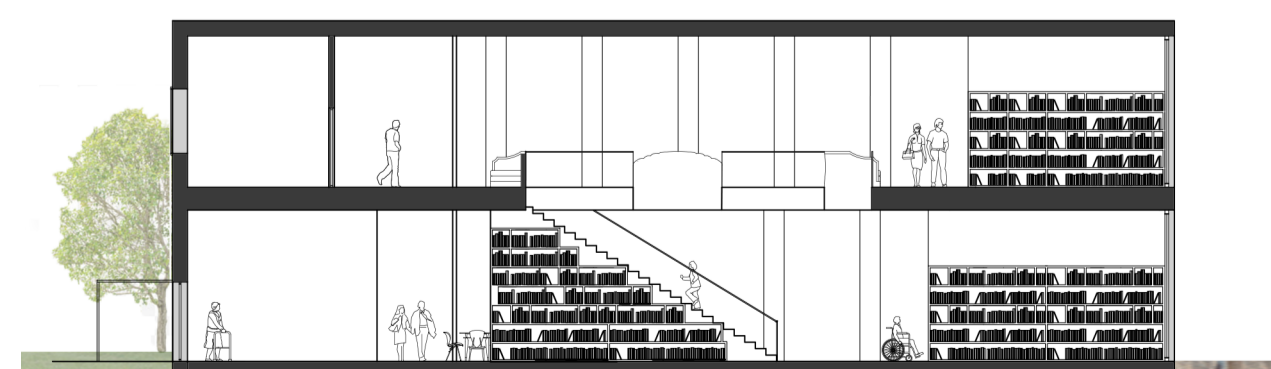
Sektion 1:200



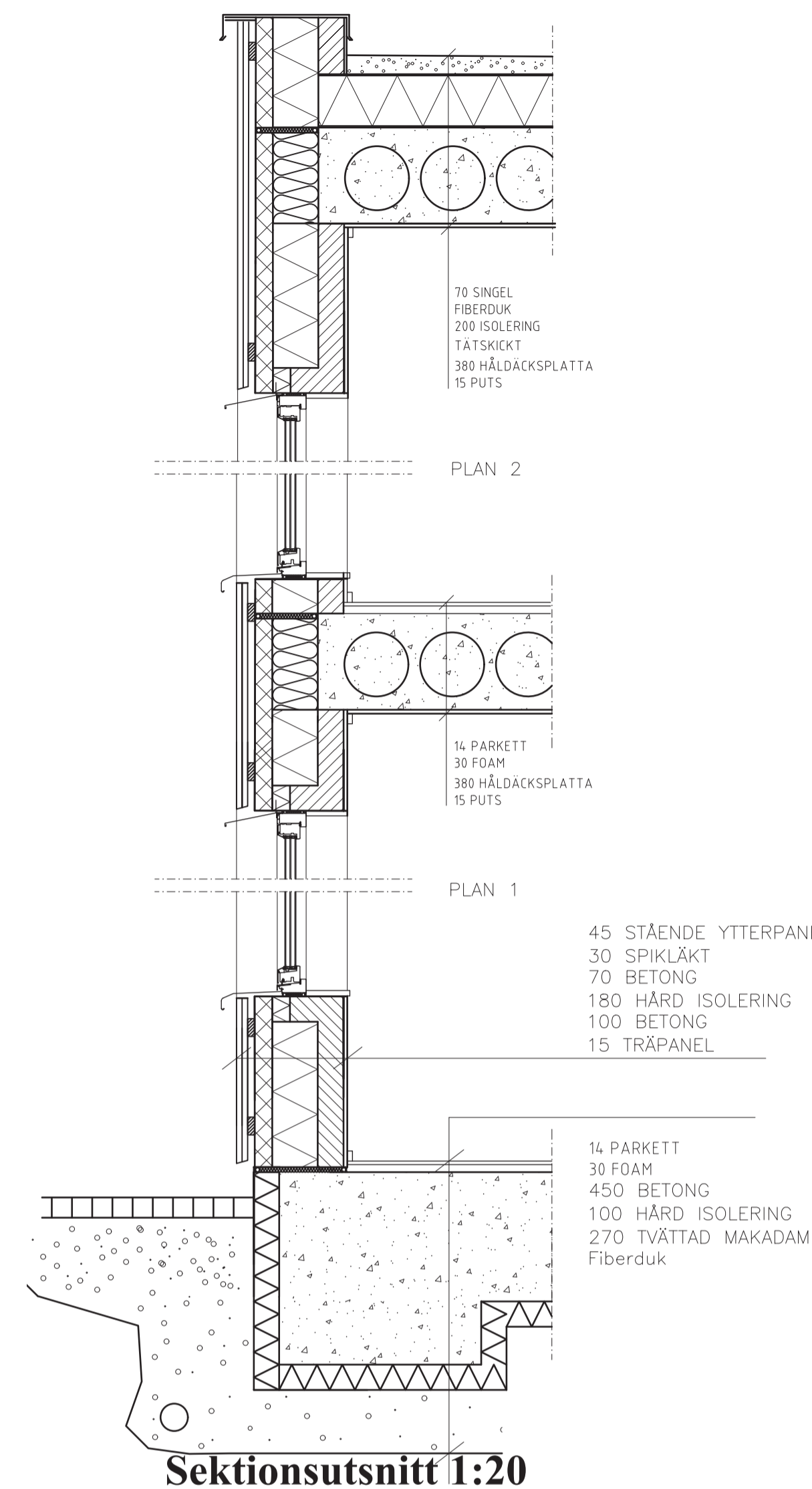
Entréplan 1:200



Plan 2 1:200



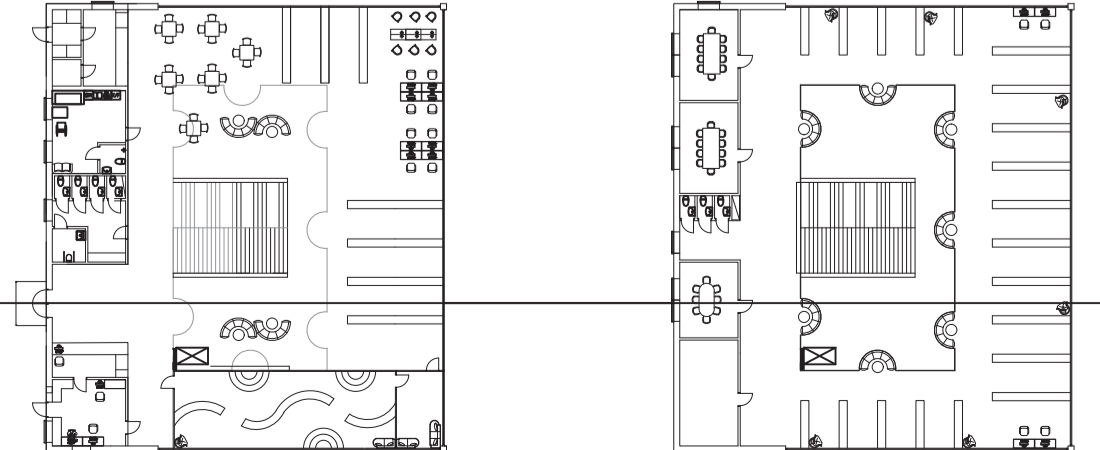
Sektion 1:200



Sektionsutsnitt 1:20



Fasadutsnitt 1:20



LIGHT-BOX

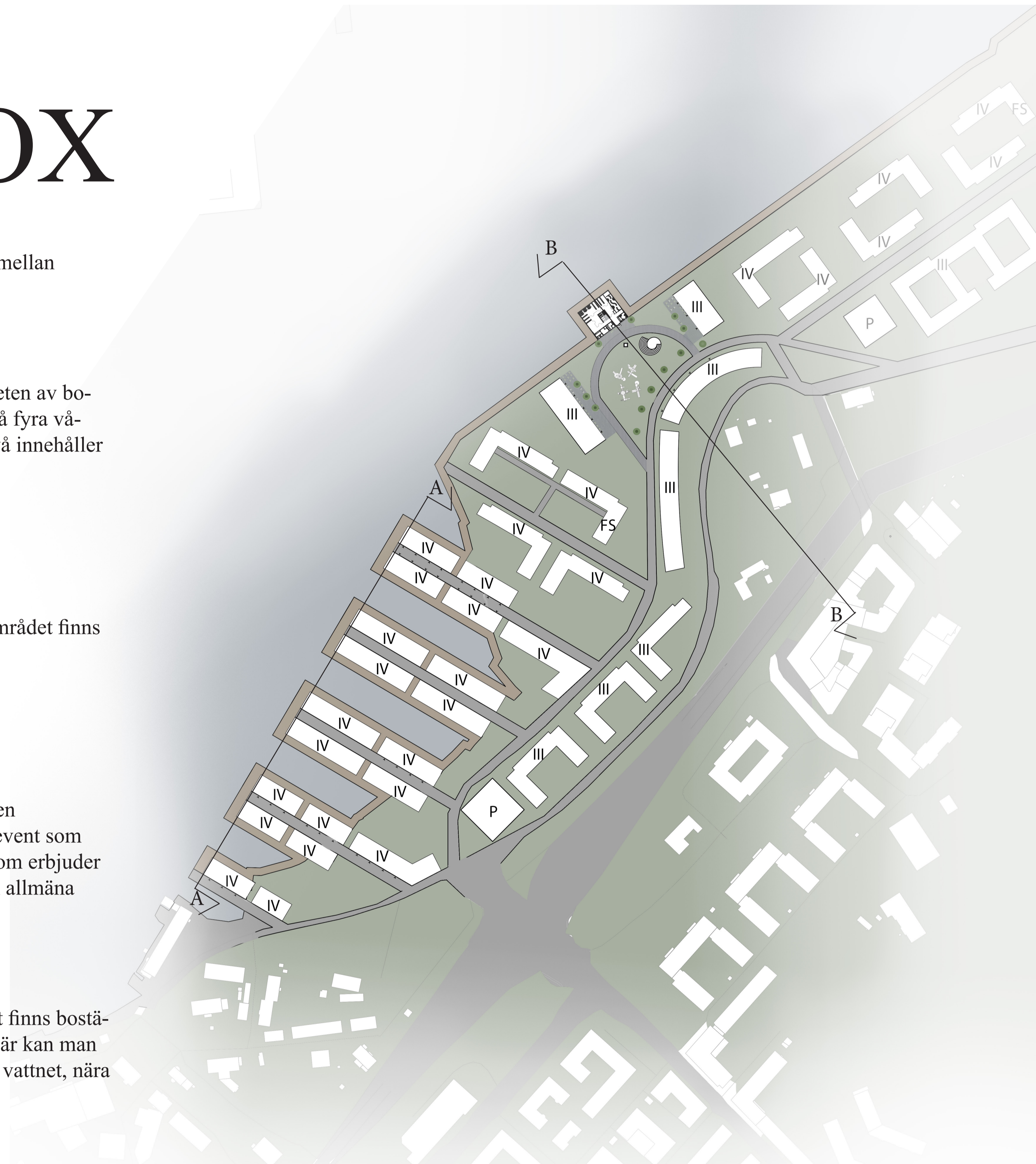
Den nya stadsdelen vid Majnabbe är en blandstad mellan vattennära klassiska lameller och omslutande kvartersbebyggelse.

Man har här maximerat vattenlinjen och gett majoriteten av bostäderna havsutsikt. Bostäderna är alla i byggnader på fyra våningar där flera har verksamheter i bottenplan, och två innehåller förskolor.

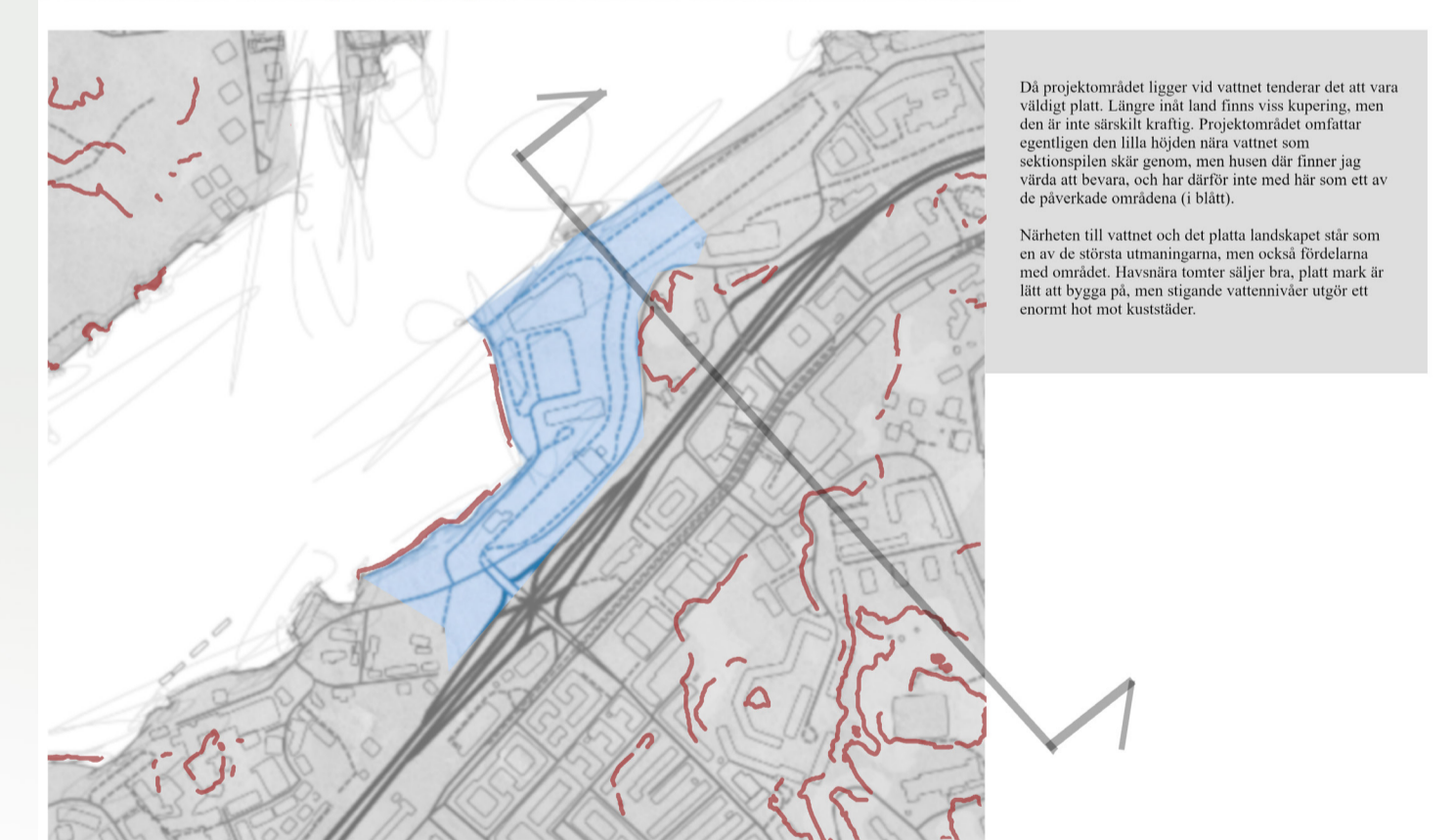
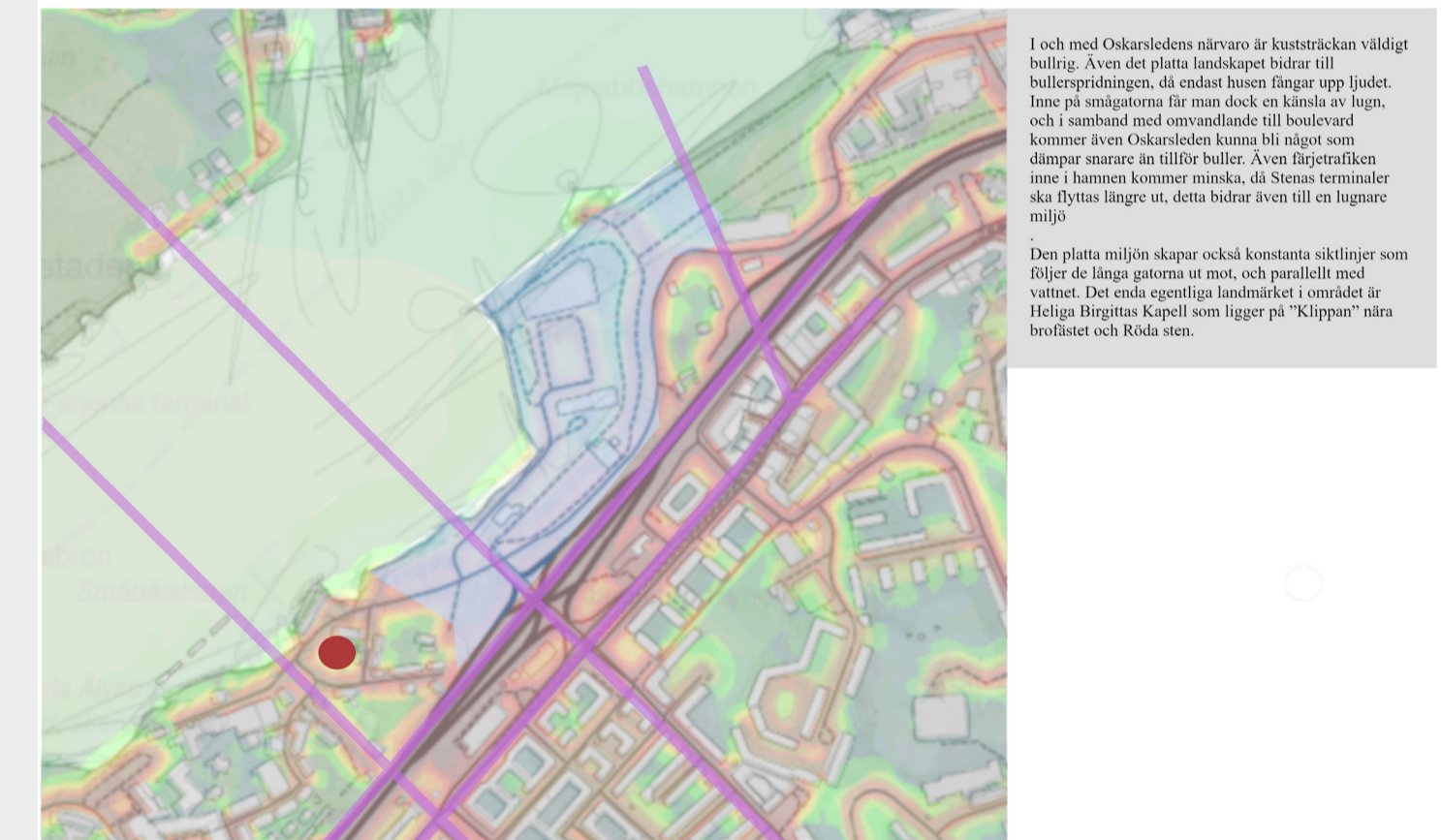
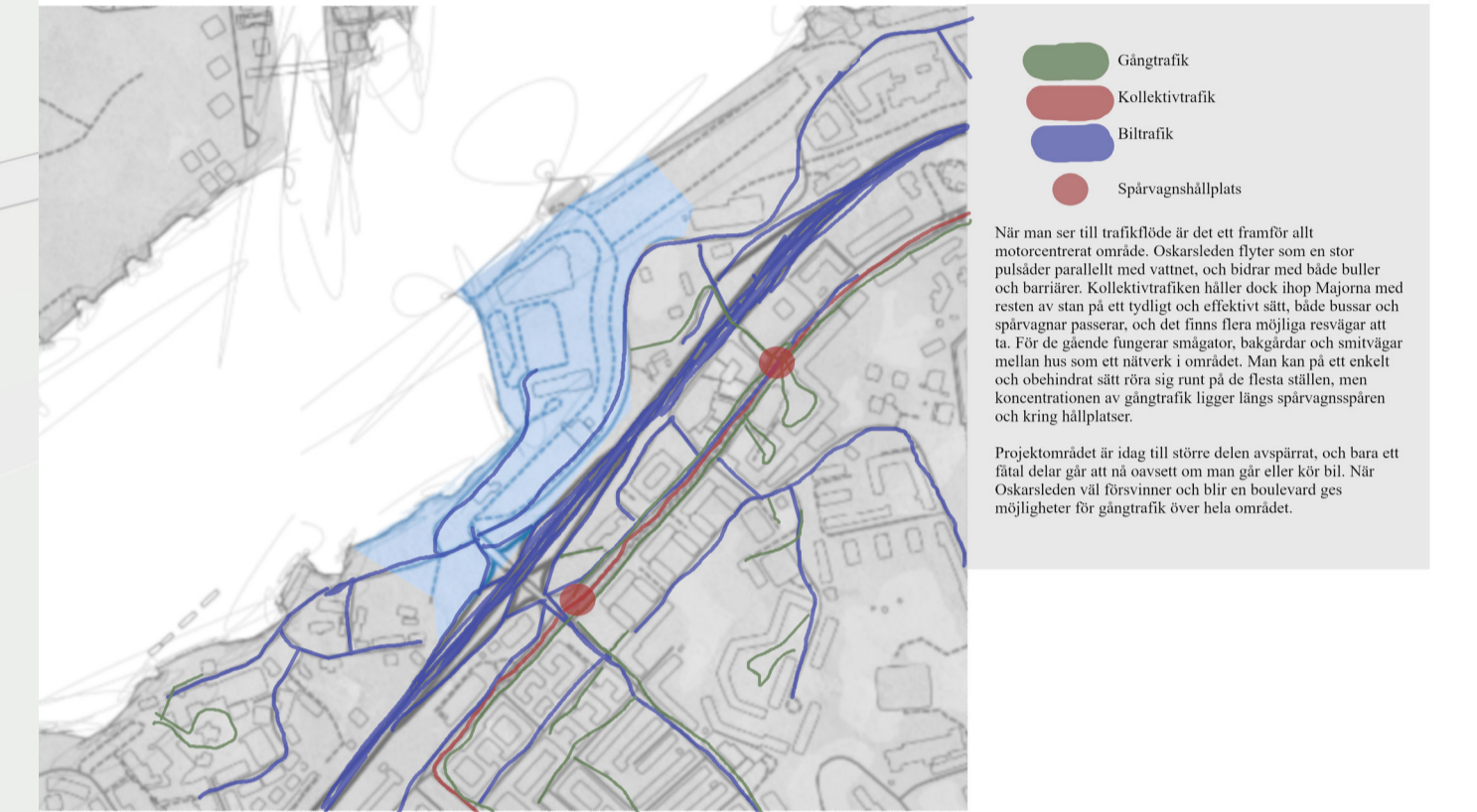
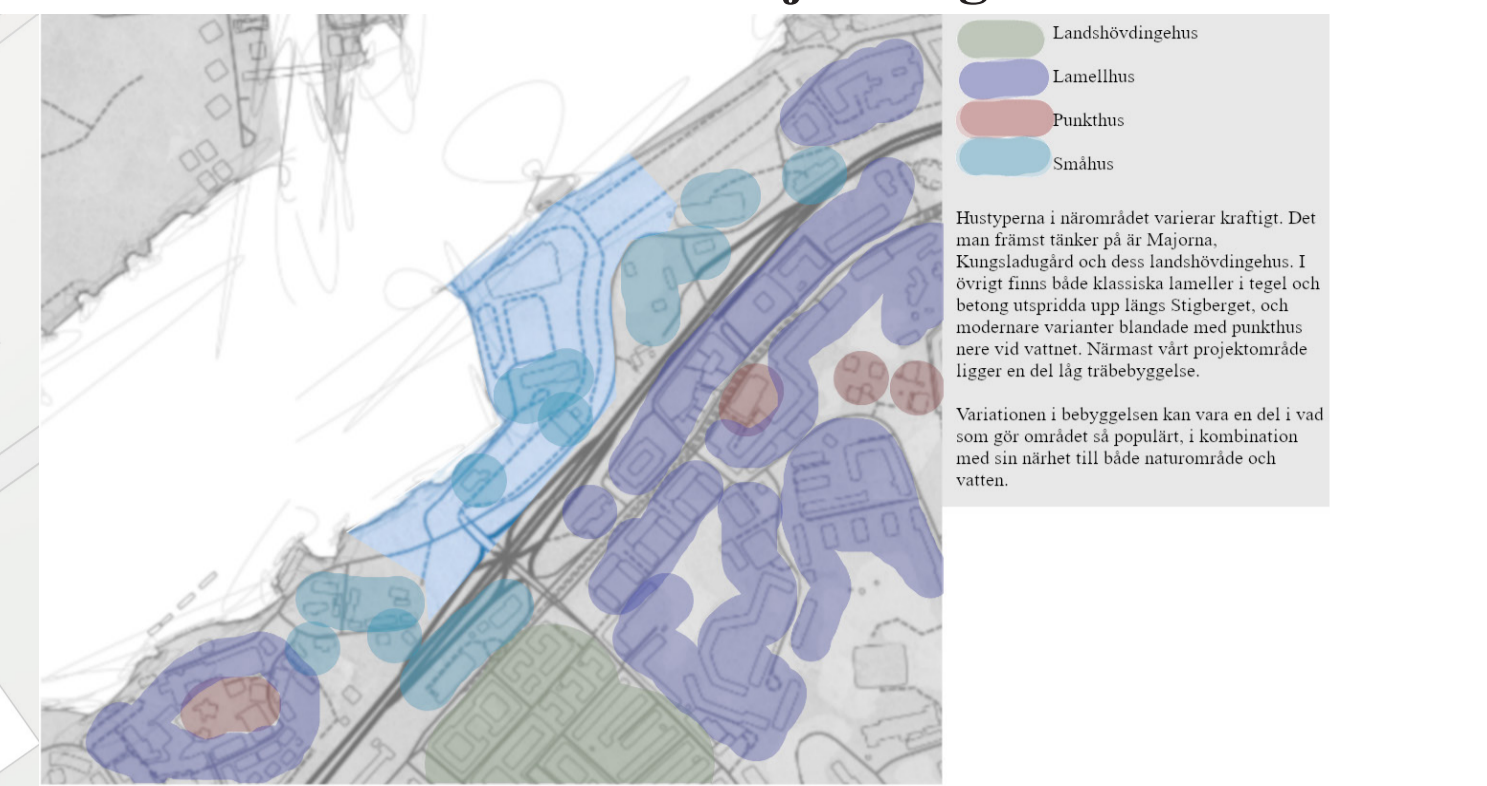
Kontor och övriga verksamheter ligger i trevåningsbyggnader som inte tar för mycket uppmärksamhet i stadsrummet. I båda ändarna av området finns parkeringshus som serverar boende och dagarbetare.

På platsen där den stora terminalen tidigare låg är nu biblioteket placerat. Framför byggnaden ligger en inbjudande öppen stadspark med kiosk, bänkar och en mindre amfiteater med plats för framträdanden och event som filmvisningar. Parken är omsluten av verksamheter som erbjuder vardagens nödvändigheter i form av mat, träning och allmänna varor.

Detta är en stadsdel där alla kommer till sin rätt, det finns bostäder för alla olika människor i alla olika situationer. Här kan man leva en stor del av sin tid i enkel bekvämlighet. Nära vattnet, nära centrum, nära naturen och nära livet.

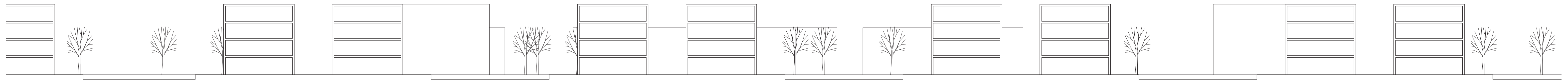


Situationsplan 1:2000



Sektion B-B 1:400

LIGHT-BOX



Sektion A-A 1:400



Situationsplan 1:1000

Fågelperspektiv
perspektiv från öster
Perspektiv av bostäder

