

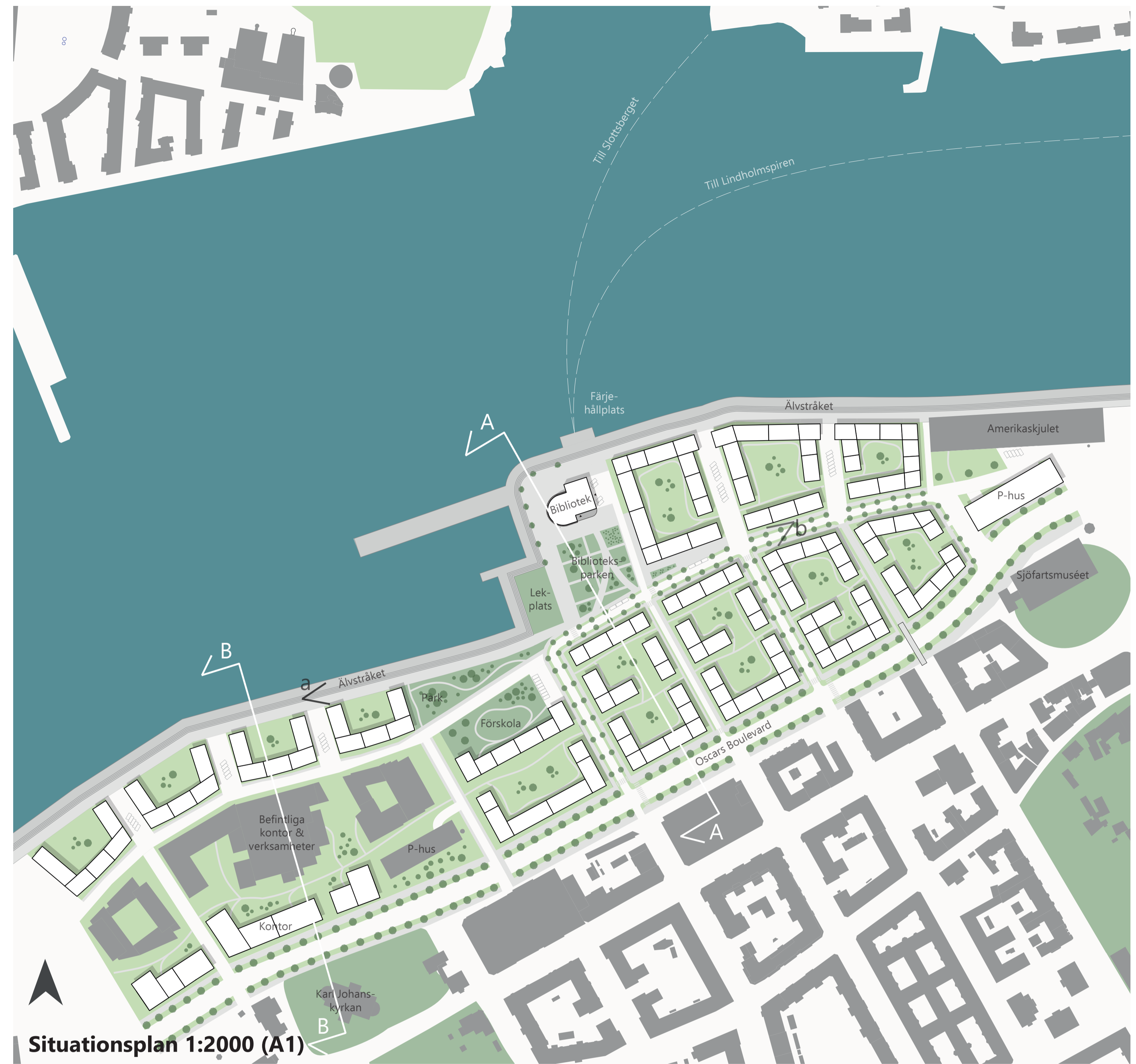
# Fiskhamnen

Stadsbyggnadsförslag till Fiskhamnen i Göteborg

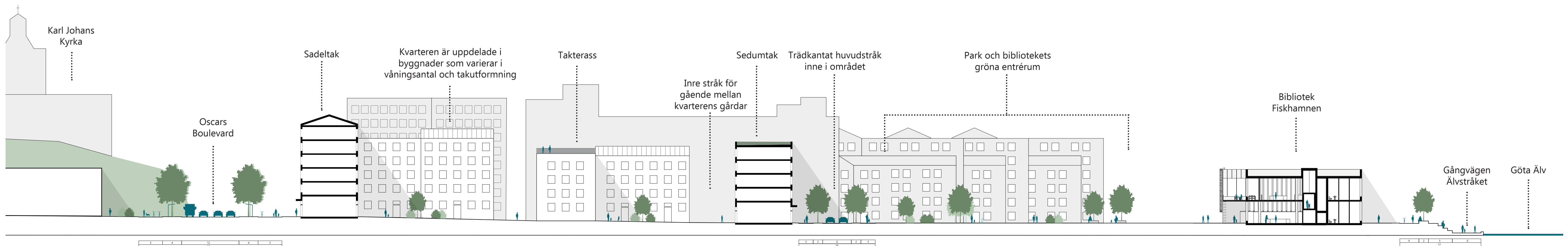
Carolina Håkansson  
ACEX05 Kandidatarbete i Arkitektur  
Chalmers tekniska högskola



Perspektiv (a) över Älvstråket



Situationsplan 1:2000 (A1)



Sektion A-A 1:400 (A1)

## Halvöppen och varierad kvarterstruktur

Kvarterstrukturen i området är i sin karaktär inspirerad av de halvöppna kvarter som finns på flera platser i Majorna. I Majorna trappas byggnader upp och ner beroende på höjdskillnader eller väderstreck. Genom att placera lägre byggnader i söder och högre i norr har samma metod används även i Fiskehamnen för att skapa ljusa gårdar och en varierad bebyggelse.

Stora gårdar med inre stråk som löper mellan flera kvarter skapar en hög grad av privathet och vägar att röra sig för de boende. Ambitionen är att gatuummen ska stötta gårdarna och även dessa upplevas trygga och trevliga att röra sig genom.

## Gröna, trygga gator

Gatorna i området följer en hierarki från den mest omfattande Oscars Boulevard till områdets inre trädkantade stråk och de minsta gårdsgatorna. Fokus har legat på grönkantade gator med ett utvecklat gång- och cykelnät.

## Närhet till vattnet

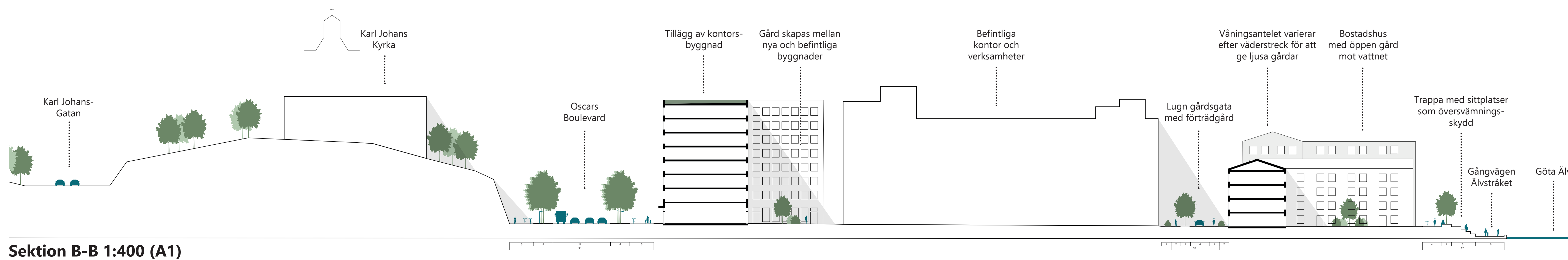
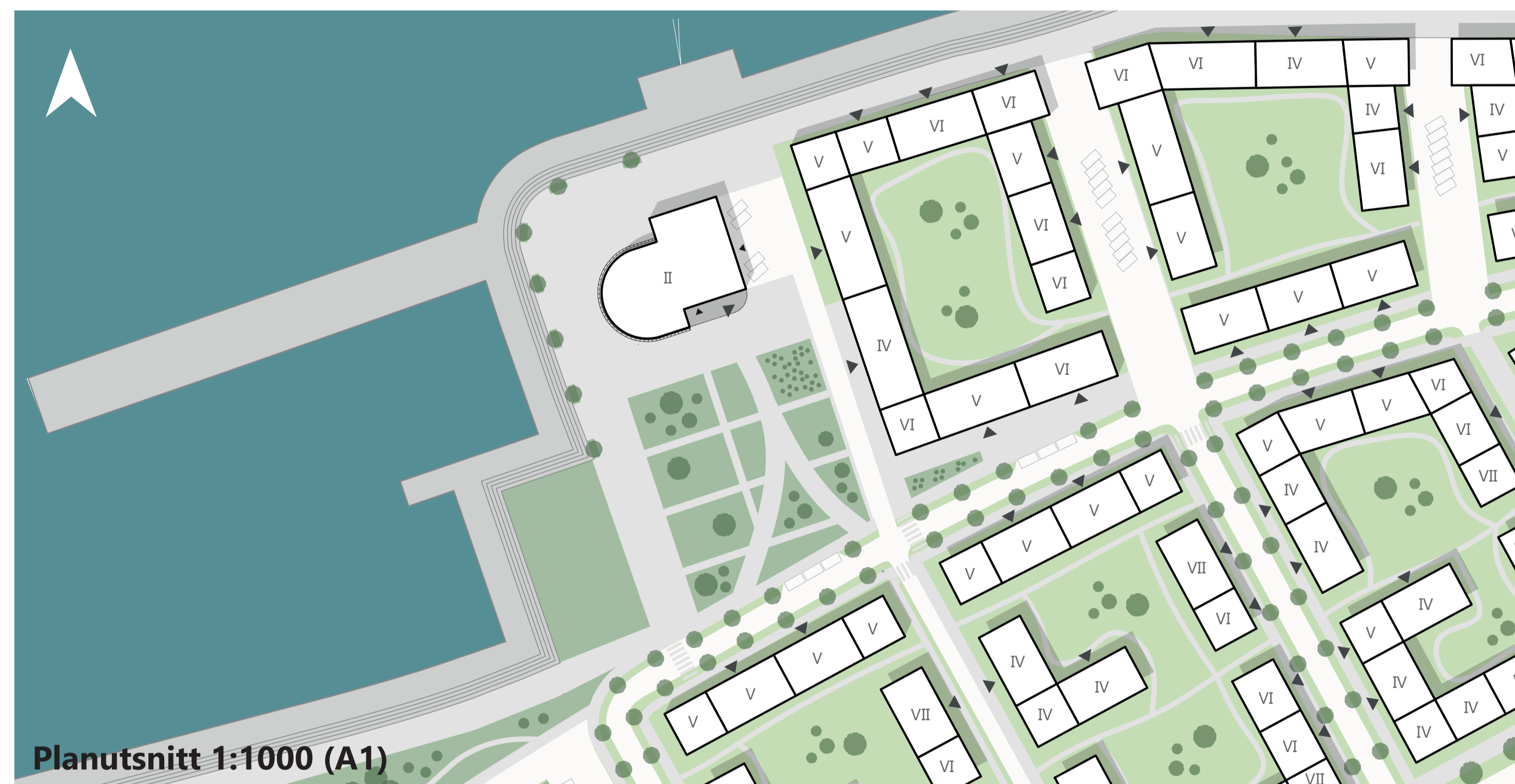
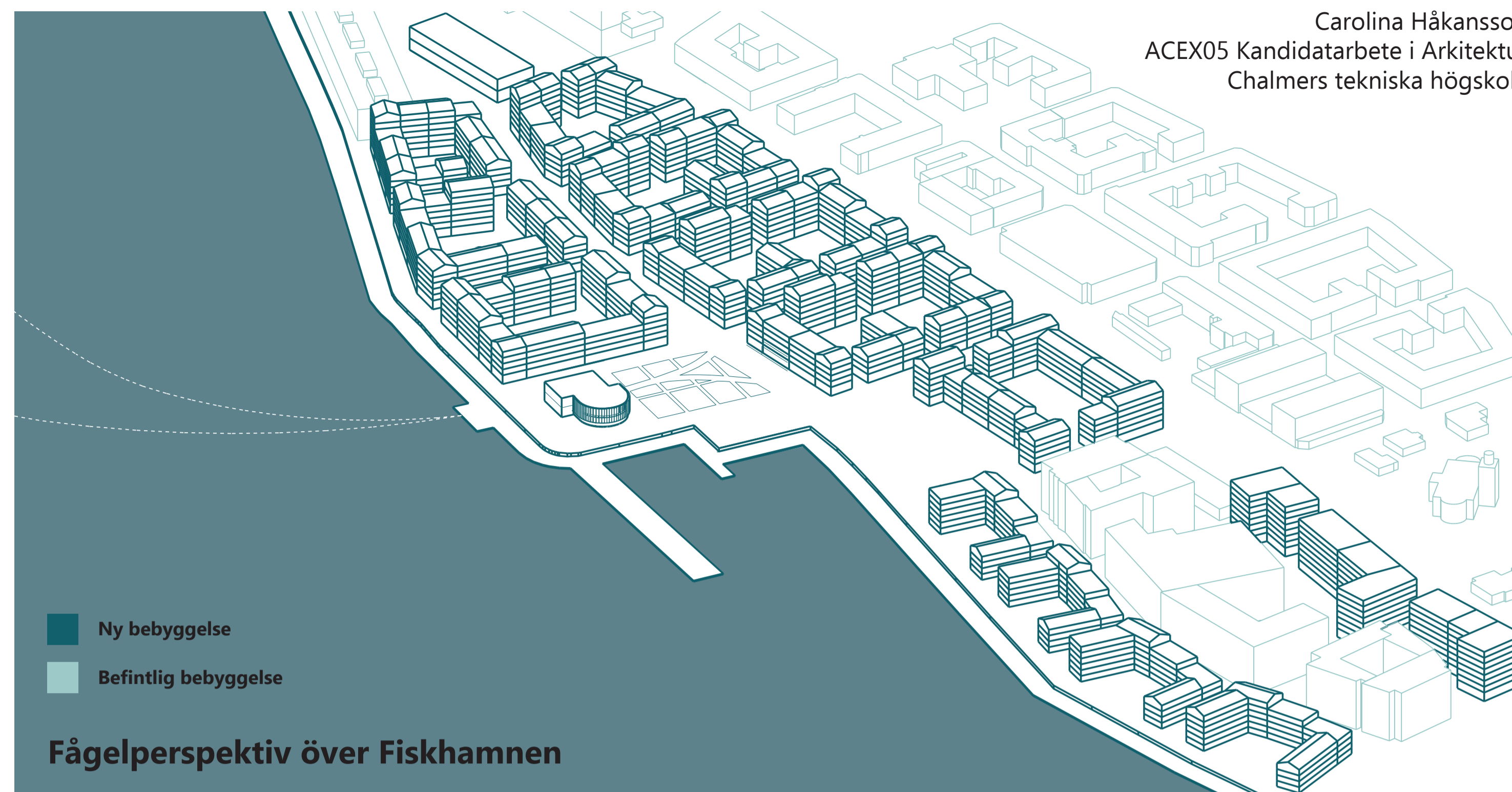
På grund av projektplatsens närhet till Göta Älv har Älvstråket utmed kajkanten skapats för att tillgängliggöra platsen såväl för boende som förbipasserande. De två pirarna har bevarats som utkikplatser. Trappor ner till vattnet skapar sittplatser men fungerar även som ett översvämningsskydd då platsen i framtiden ligger i riskzonen för en höjd vattennivå.

## Majornas nya granne

Befintliga stråk från Majorna har fått sin motsvarighet i Fiskehamnen och leder de existerande gatorna över Oscars Boulevard hela vägen ner till kajkanten och Älvstråket.

## Biblioteket som mål

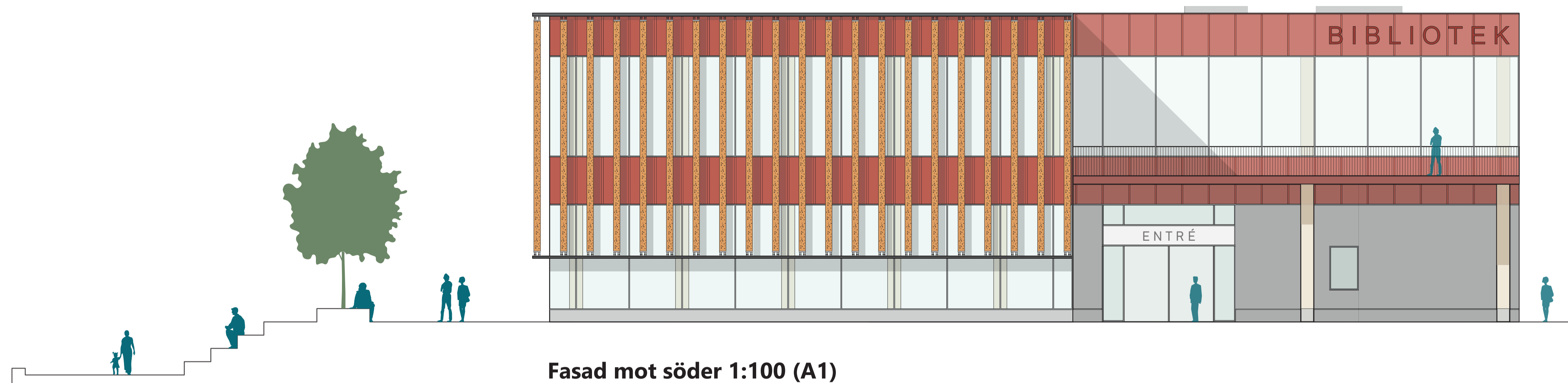
En attraktiv och vattennära plats i en central del av Göteborg borde vara till för alla. Ett steg mot att skapa en sådan plats är biblioteket och dess park som målpunkt i området. Ambitionen är att Fiskehamnens bibliotek ska locka människor från hela staden och möjliggöra för alla som önskar att ta del av platsen.



# Bibliotek Fiskhamnen

Byggnadsförslag till Fiskhamnen i Göteborg

Carolina Håkansson  
ACEX05 Kandidatarbete i Arkitektur  
Chalmers tekniska högskola

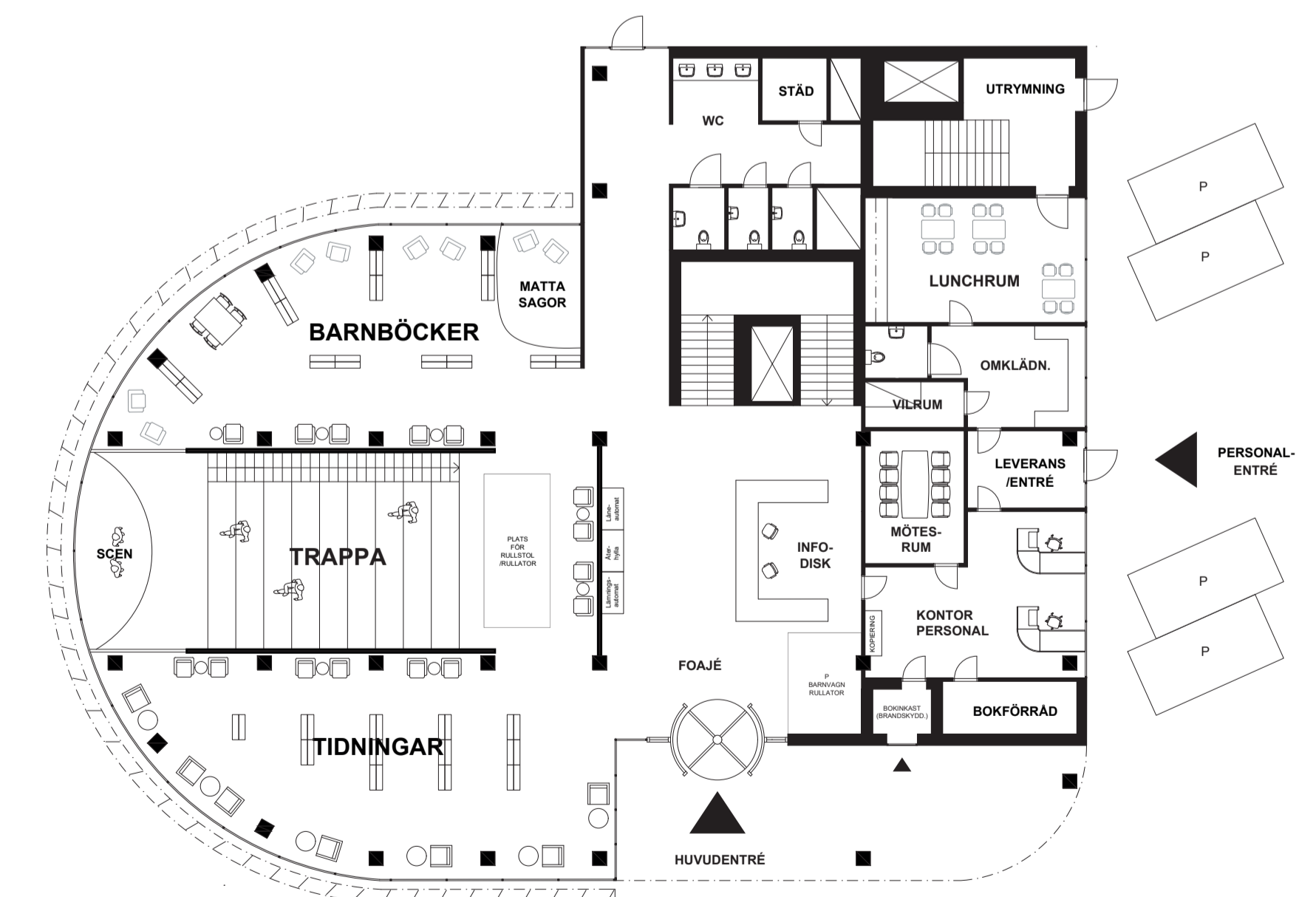


## Platsen

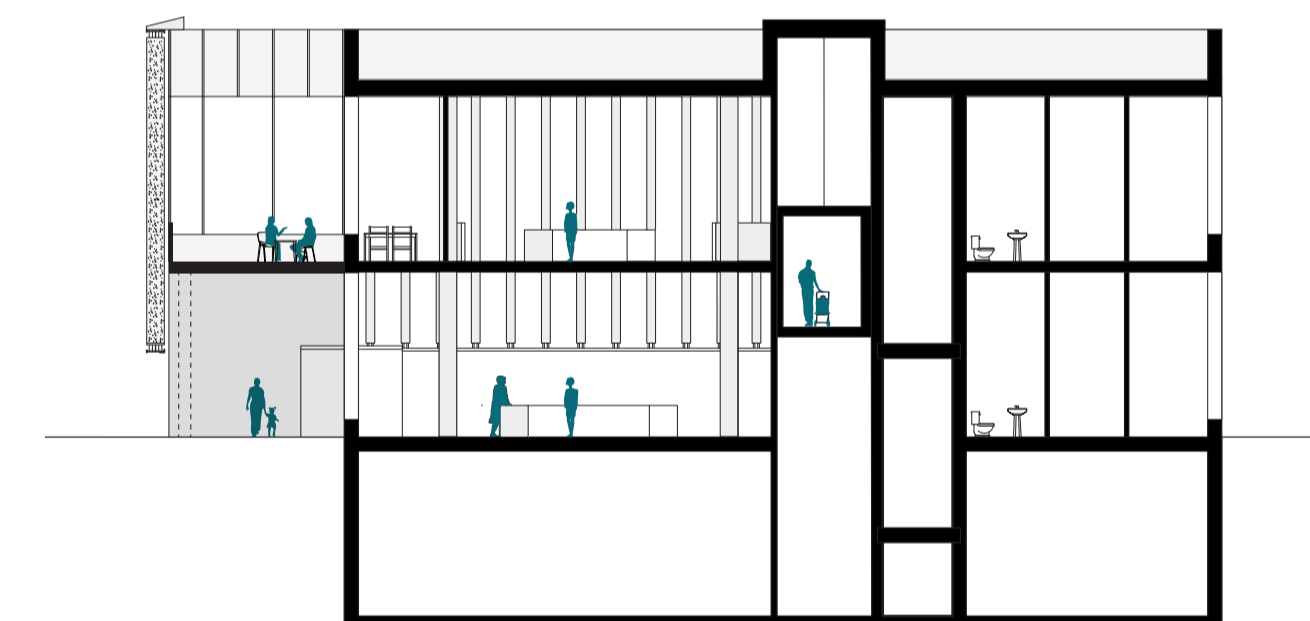
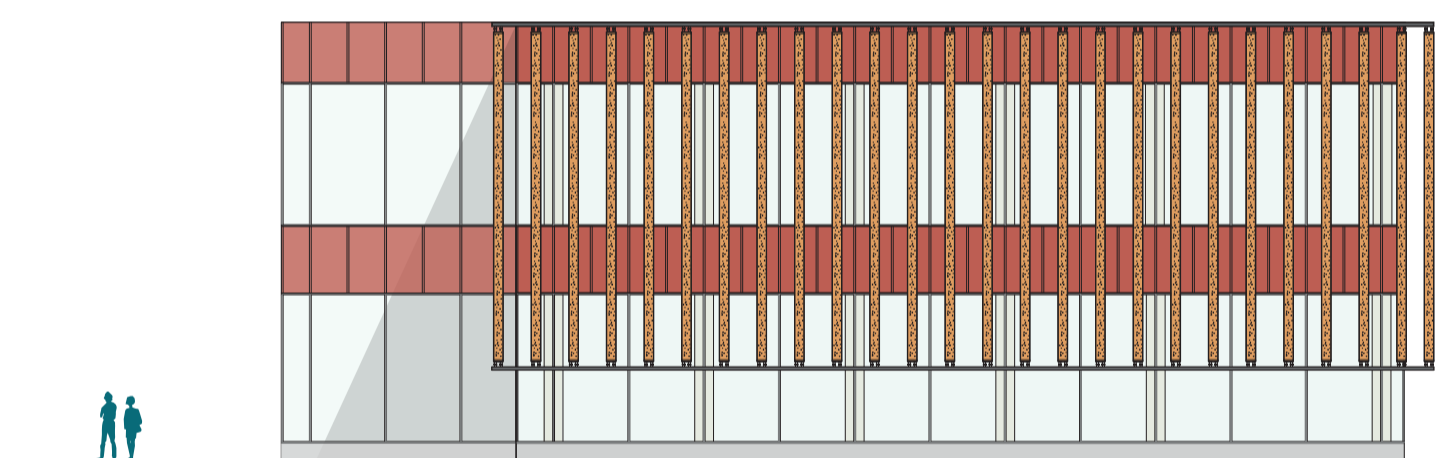
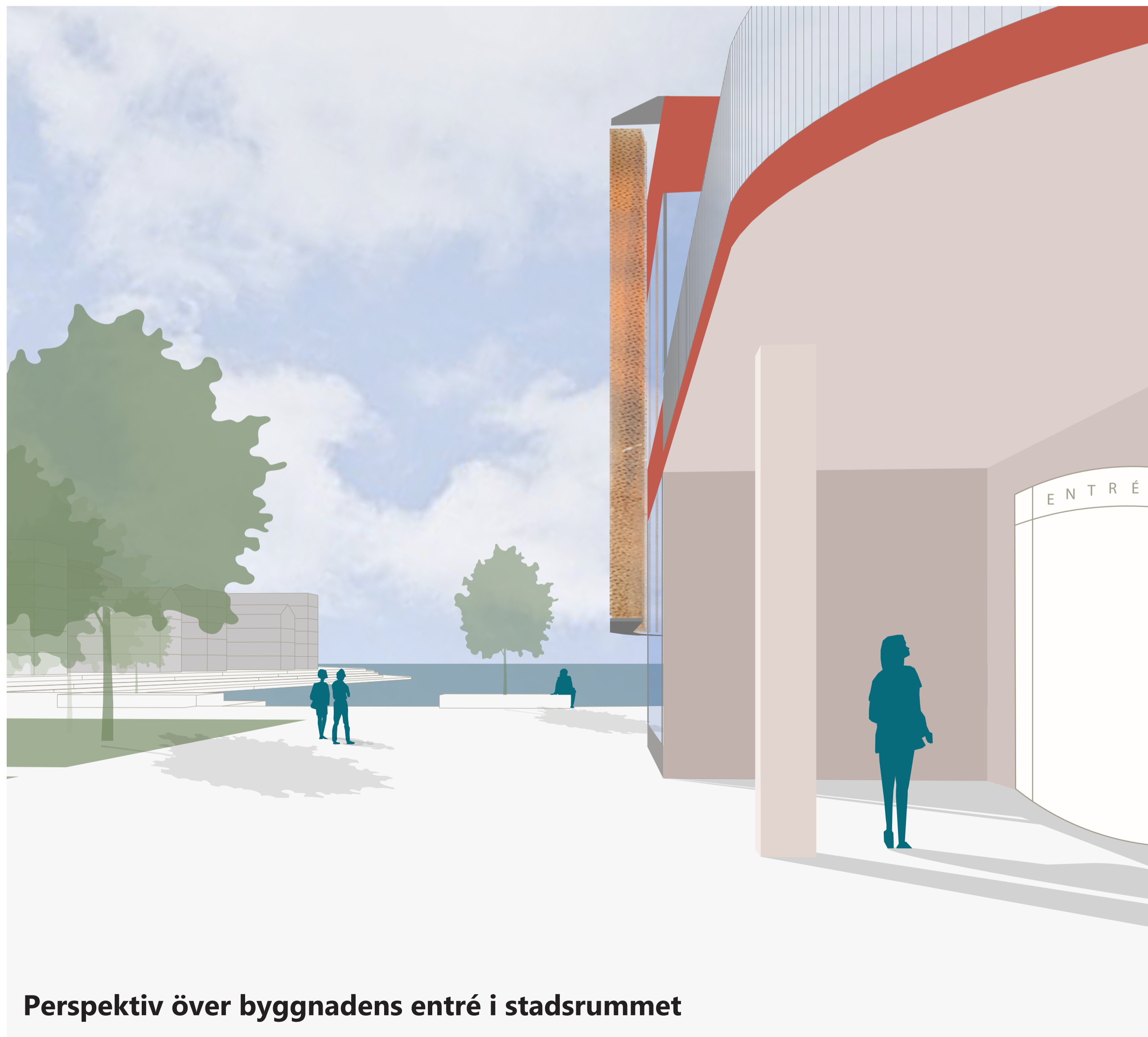
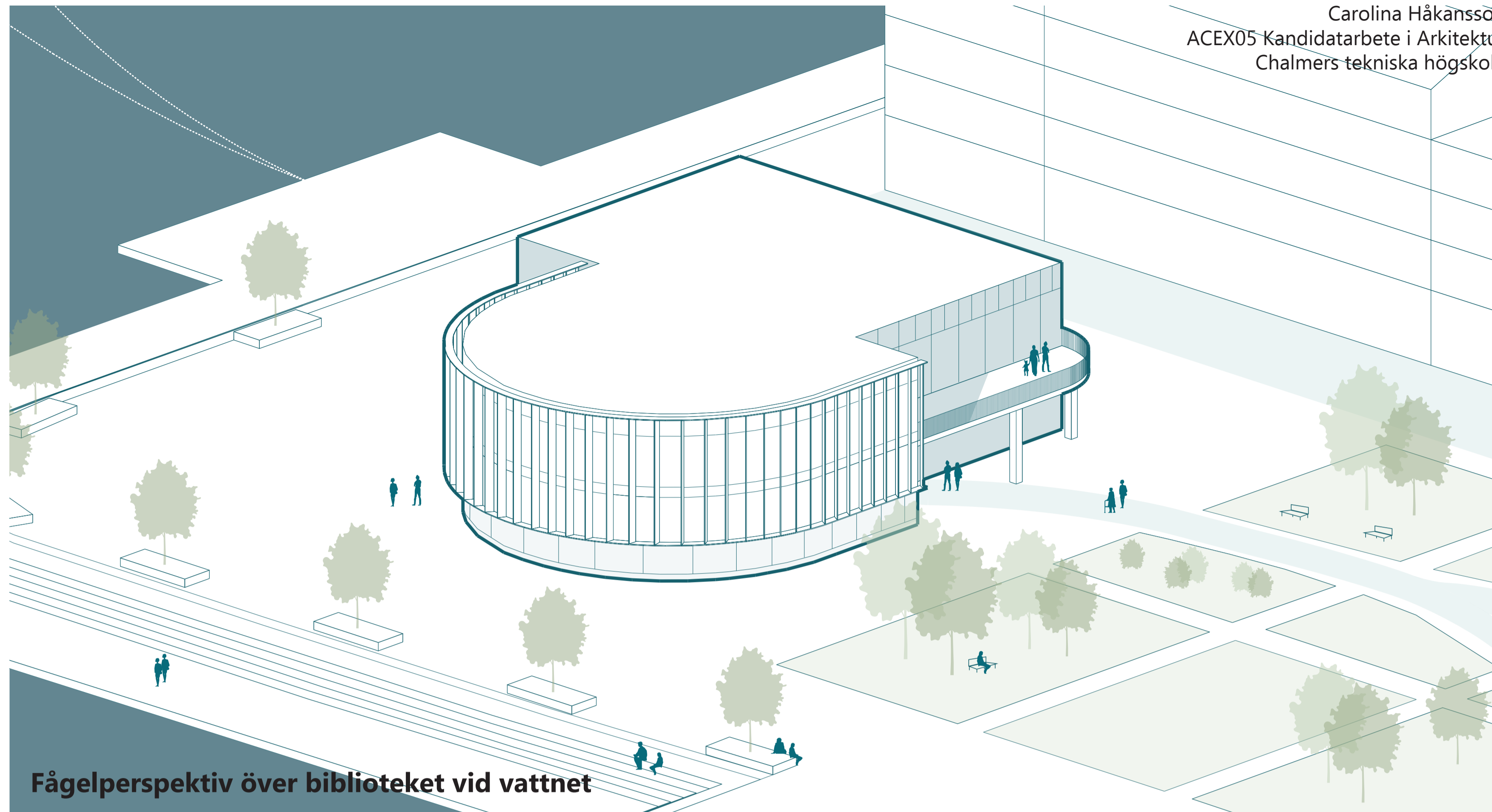
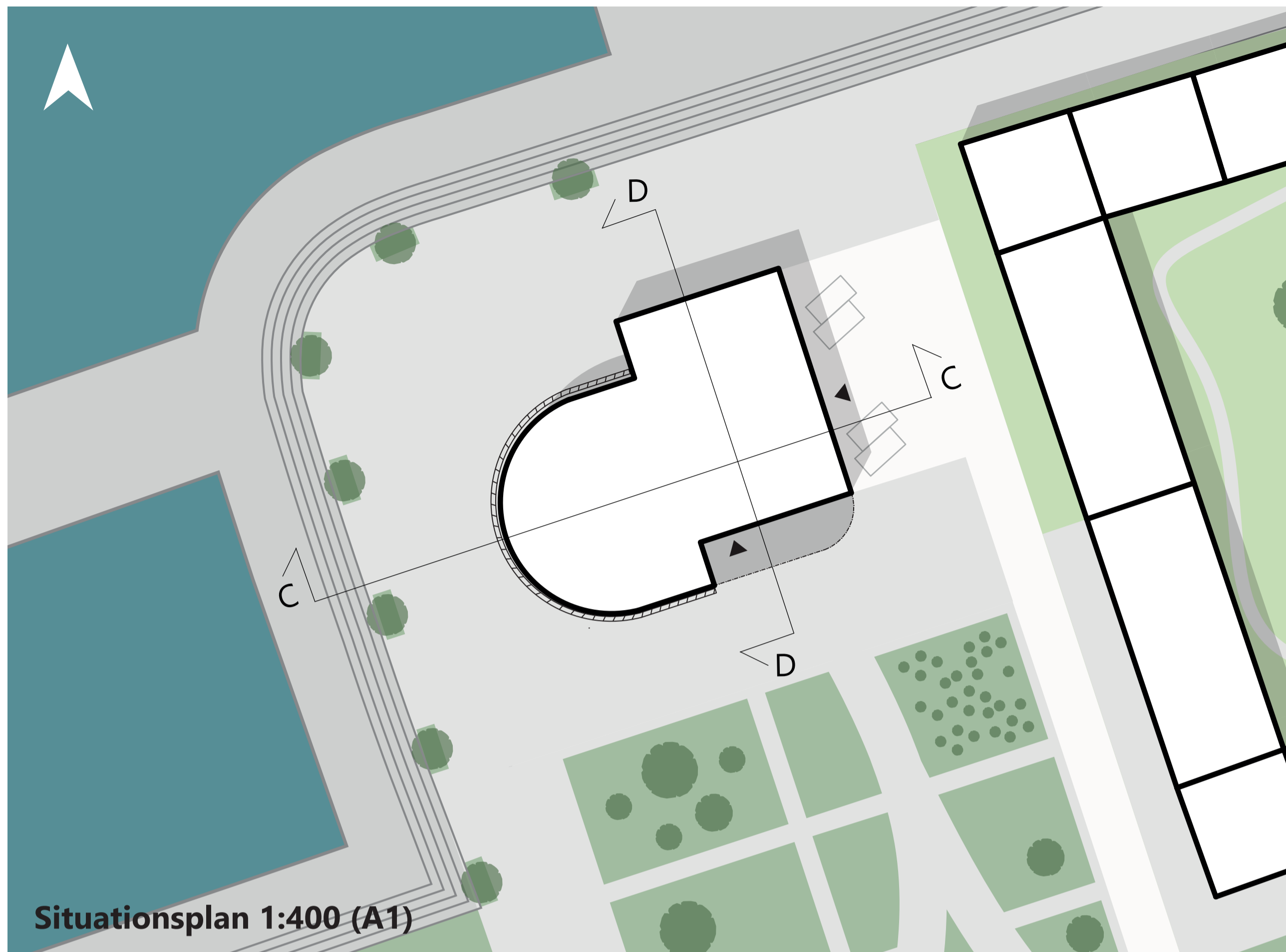
Bibliotek Fiskhamnen med sitt vattennära läge är en del av den offentliga plats vid älven som utgör en mötesplats för västra delen av Göteborg. Ambitionen är att byggnaden ska erbjuda bibliotekets viktiga sociala och praktiska funktioner likvärdigt som med dess placering vid Göta Älv bjuder in människor att ta del av platsen.

## Byggnaden

Byggnaden har plats för kulturarrangemang och föreläsningar på den centralt placerade scenen, men även utrymmen till att läsa, arbeta eller plugga för alla åldrar. Stor vikt har lagts vid att balansera olika målgruppers intressen för att skapa en byggnad med en variation av aktiviteter med olika grad av offentlighet. Från trappan och scenen, barnböcker och tidningar på den mer publika första våningen till lässalen och kaféet samt grupprum, studie- och datorplatser på andra våningen.

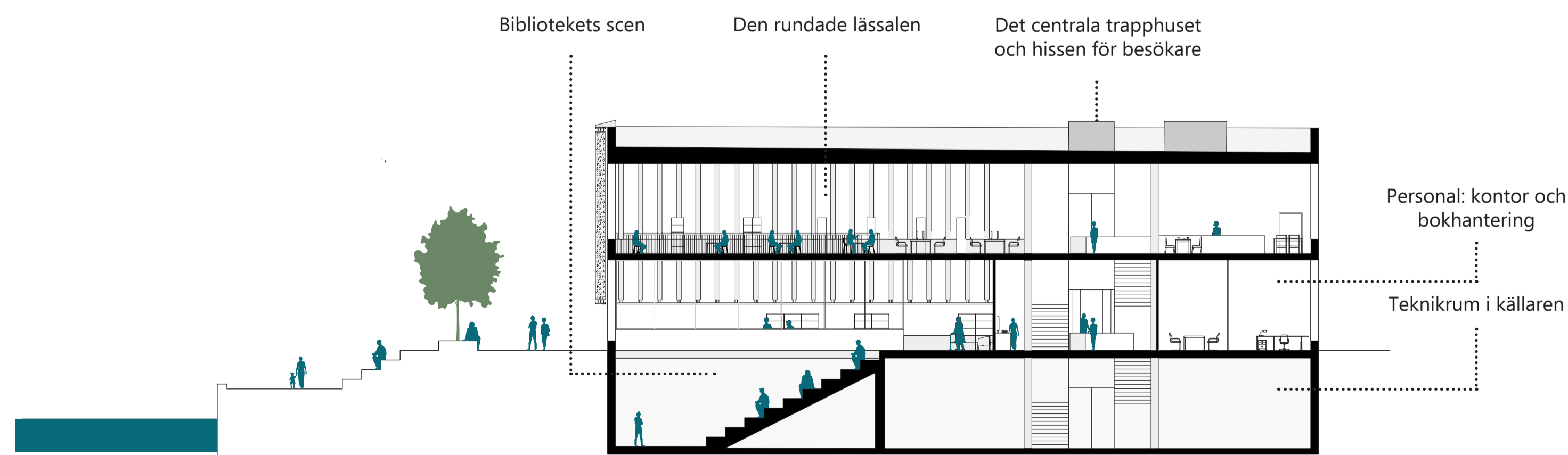


Markplan 1:200 (A1)



Fasad mot väst 1:200 (A1)

Sektion D-D 1:200 (A1)



Sektion C-C 1:200 (A1)



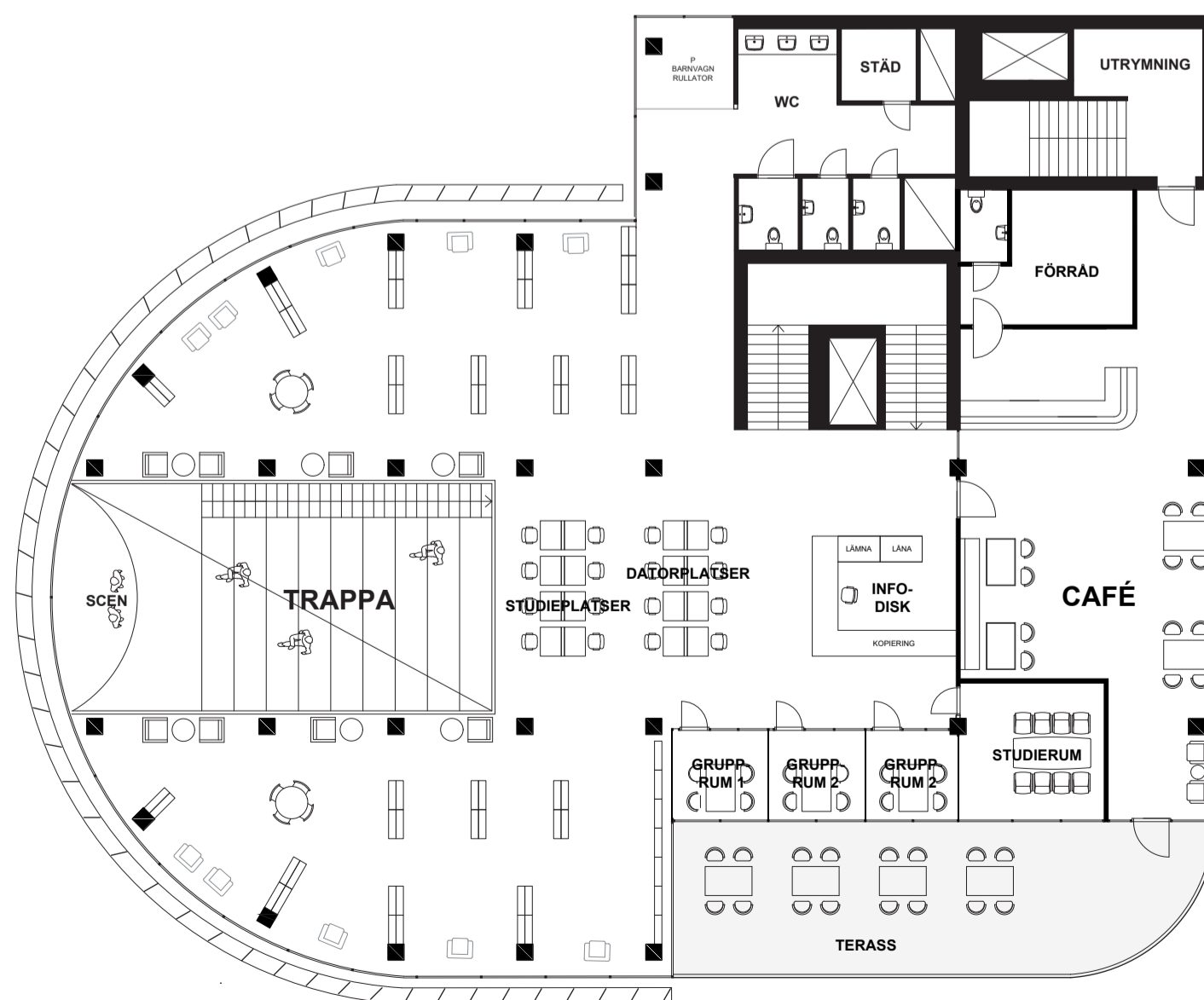
Perspektiv över bibliotekets lässal på plan 2

### Bibliotekets gestaltning

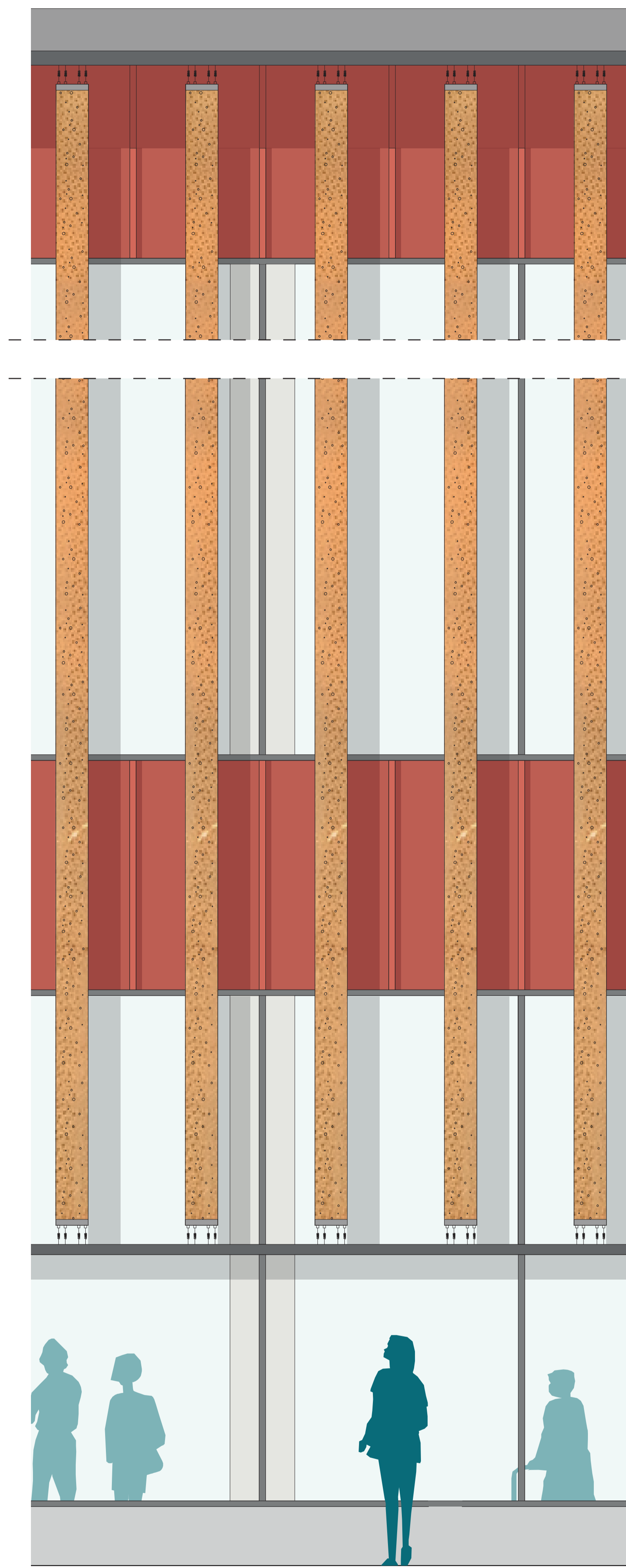
Byggnaden är en kombination av en halvcirkelformad och en rektangulär del. Den halvcirkelformade delen innehåller bibliotekets främsta rumsliga upplevelser, som trappan och scenen som nås från entrén och syns från andra våningen, samt bibliotekets rundade huvudrum med utsikt över Göta Älv. Den rektangulära delen innehåller trapphus, hiss, personalens utrymnen och caféet. Längs denna sida vilken vetter mot staden finns utrymningsväg, personalentré, parkeringsplatser och möjlighet till leverans av böcker.

### Fasad och konstruktion

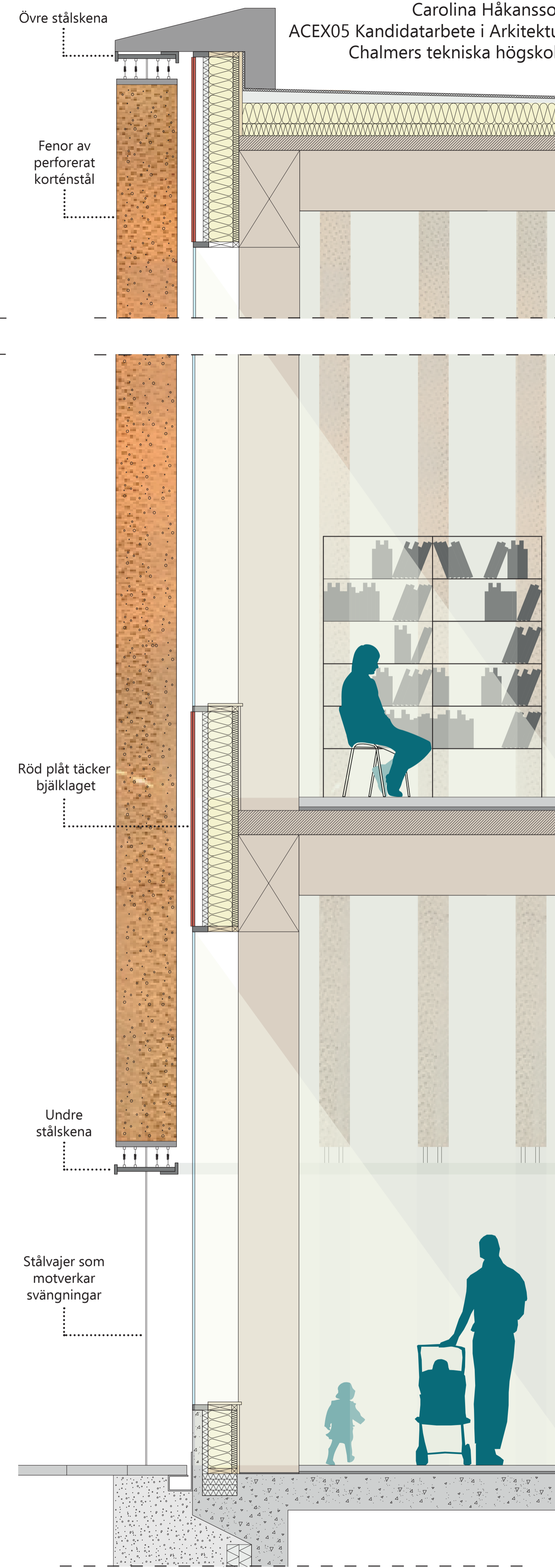
Biblioteket är en byggnad med trästomme beklädd med en curtain wall-fasad. Bjälklagen täcks av röd plåt som ger biblioteket sina två karaktäristiska röda ränder. Den halvcirkelformade delen bekläs även med ett fasadsystem av perforerat korténstål vilka hängs i en övre och en undre stålskena. De mot fasaden snedställda fenorna skapar solavskärmning och skuggar bibliotekets rum. Ambitionen är att bröstningshöjden i ett skrivbords eller fotoljns höjd i kombination med den avskärmade fasaden ska skapa en trivsam och tempererad miljö med ett vackert ljusspel för bibliotekets besökare.



Plan 2 1:200 (A1)



Fasadutsnitt 1:20 (A1)



Fasadsektion 1:20 (A1)