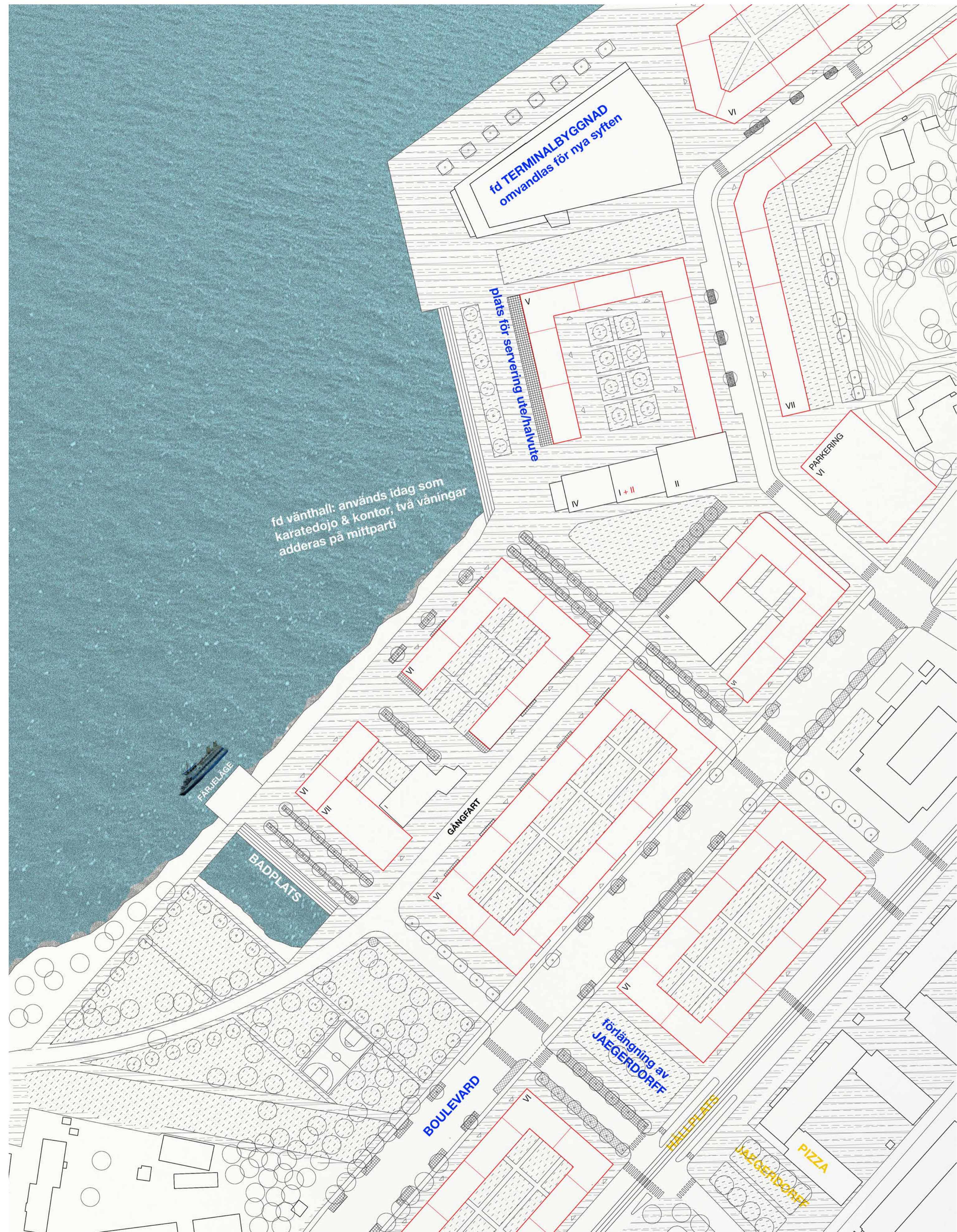
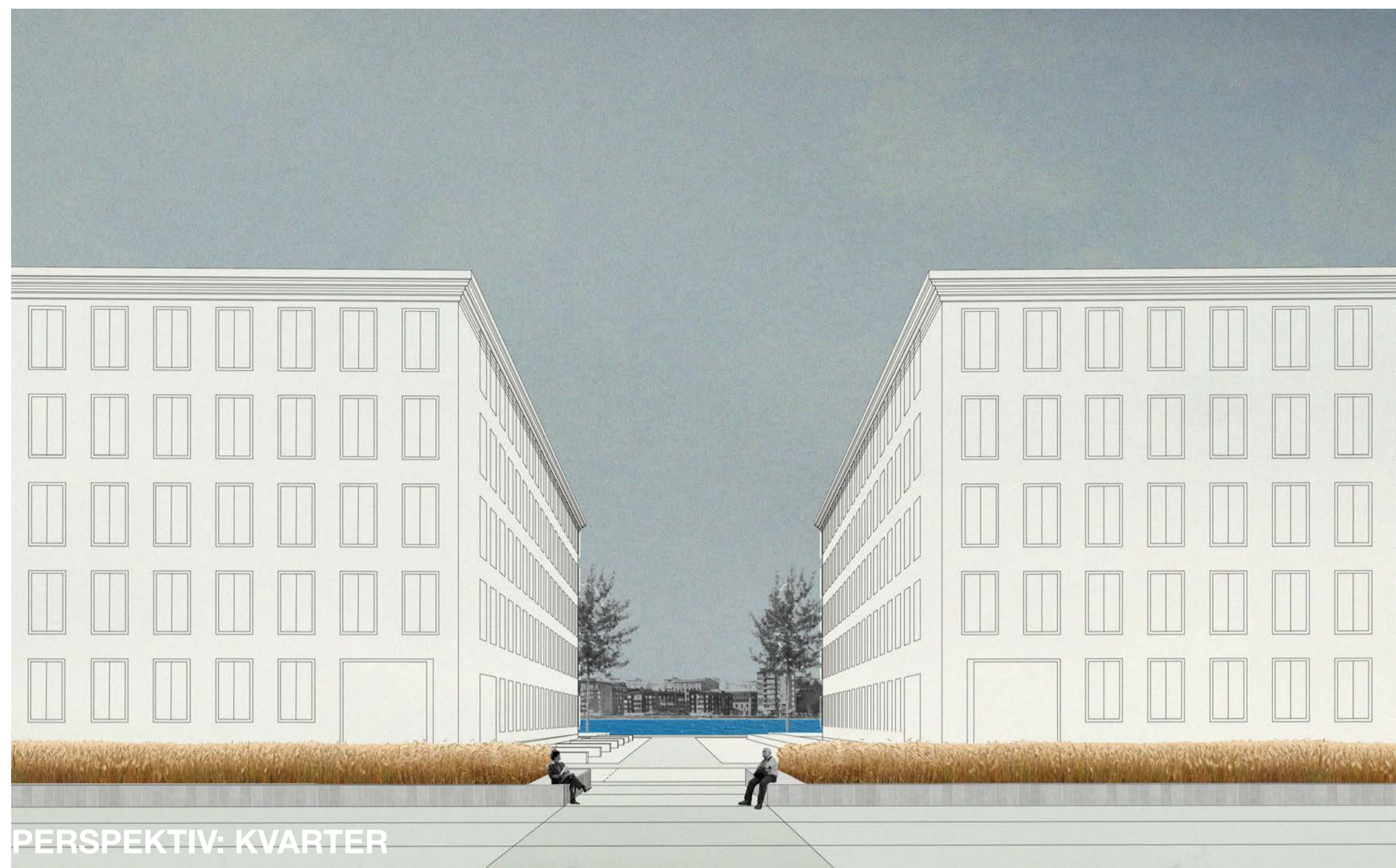




BEBYGGELSESTRUKTUR & ETAPPER
 1:4000 (A1)
 1:8000 (A3)

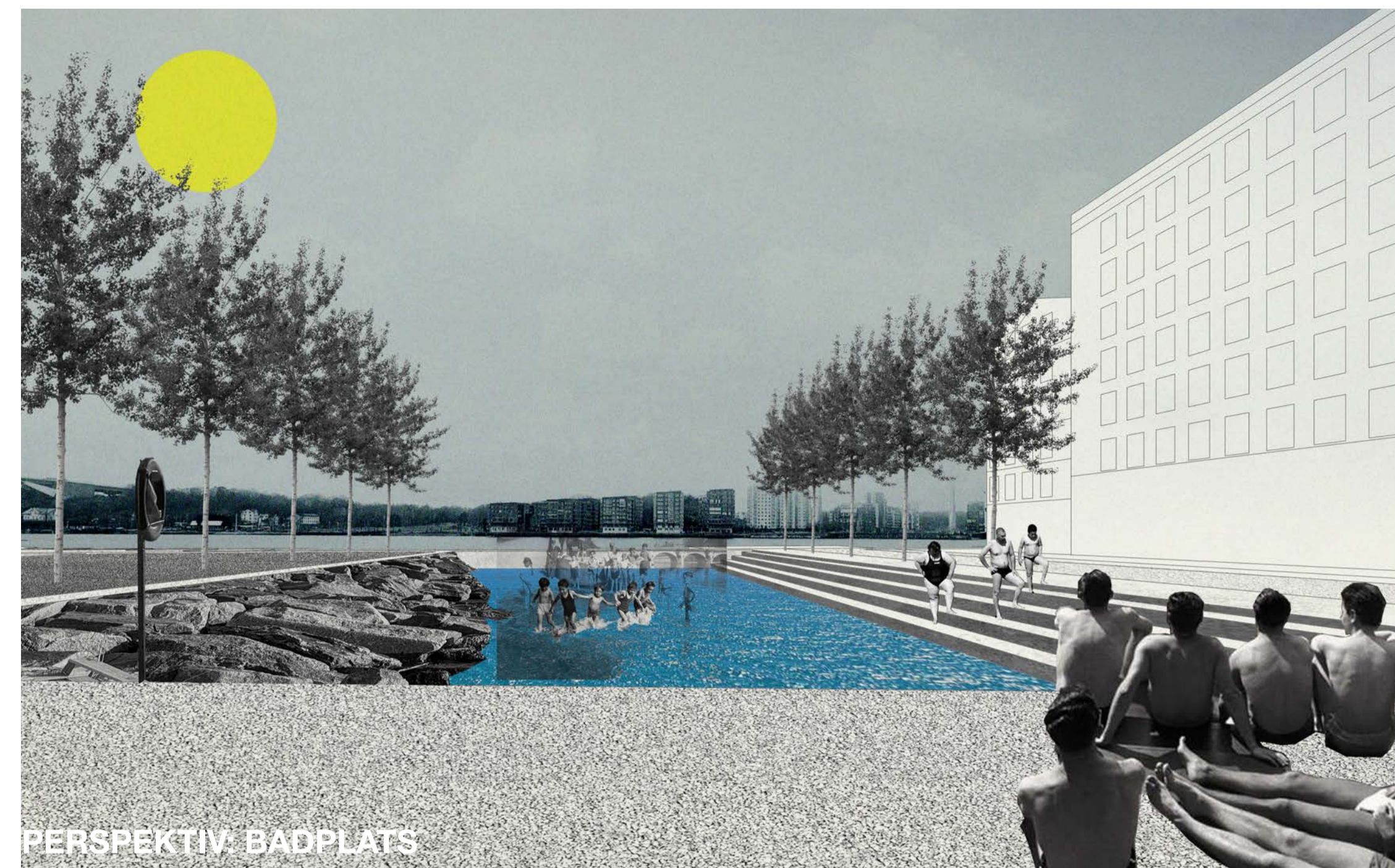


ILLUSTRATIONSPLAN
 1:1000 (A1)
 1:2000 (A3)



PERSPEKTIV: KVARTER

Kvartersbebyggelsen ramar tillsammans med plantering och trädreder i en utblick från KAJSKJUL 46 med älven som fondmotiv.



PERSPEKTIV: BADPLATS

Ett "låtsasindrag" av vatten från älven skapar en central badplats och ger ett värdigt avslut på SLOTTSKOGSGATAN.

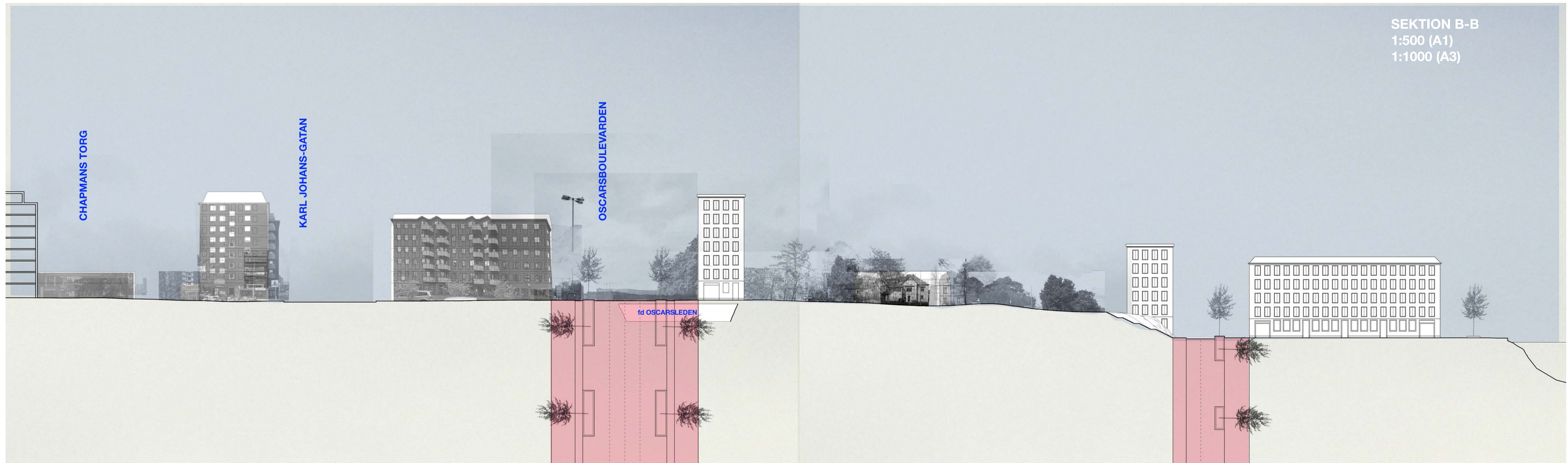
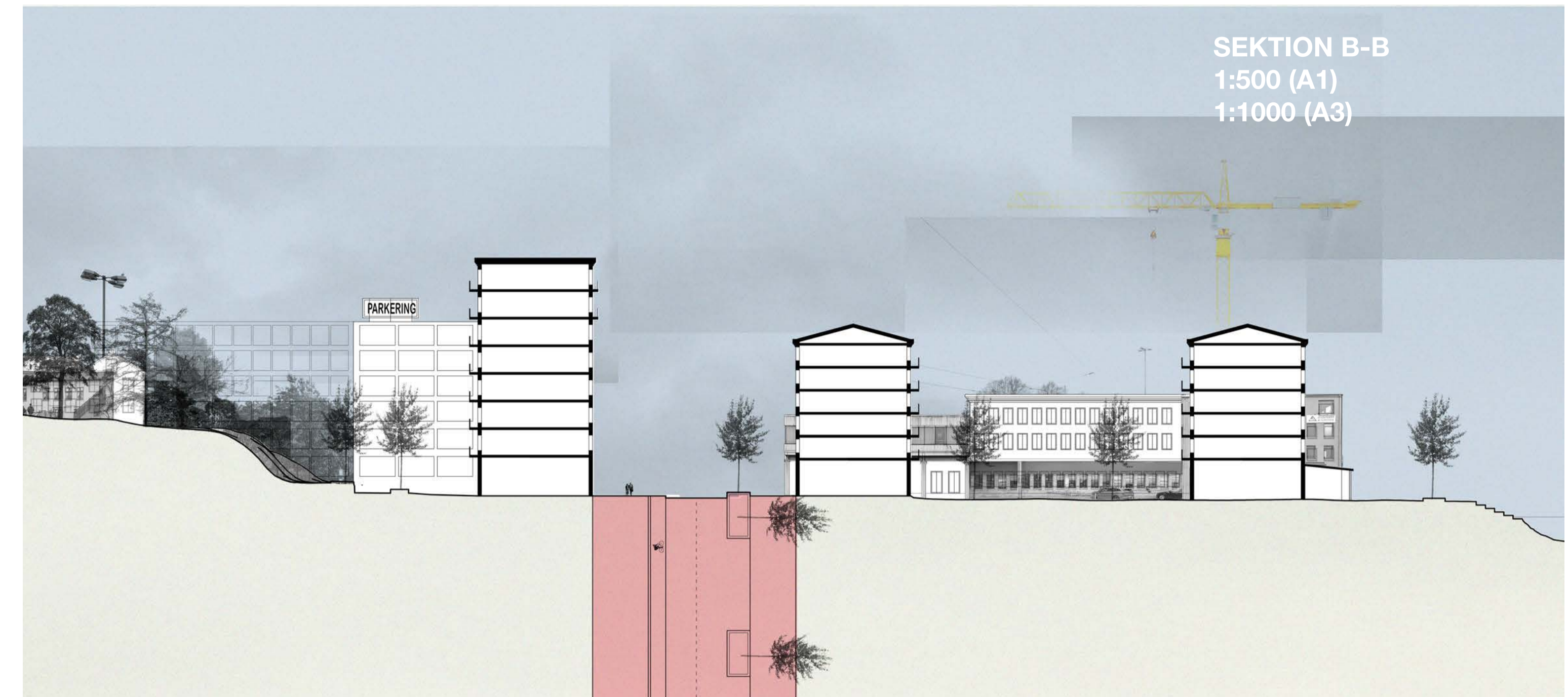
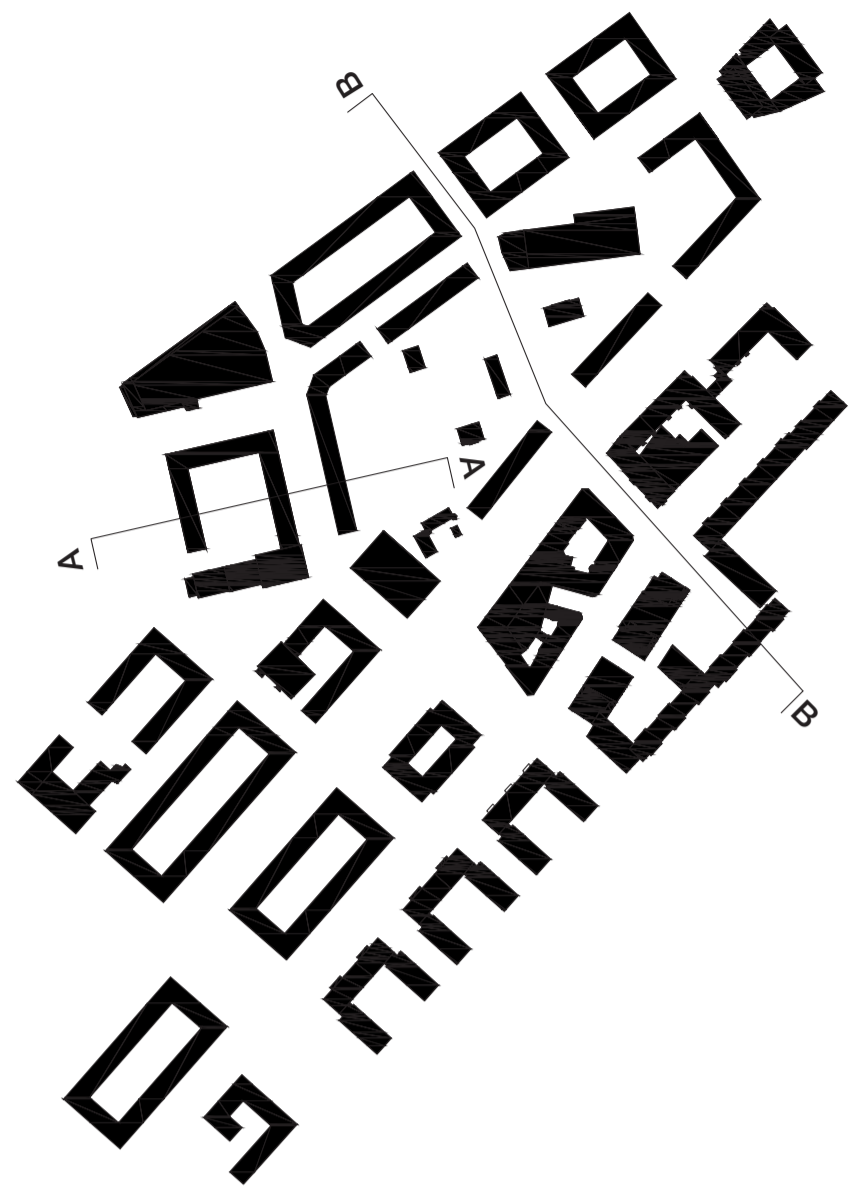


PERSPEKTIV: FÅGEL



PERSPEKTIV: BEVARANDE

Den bevarade bebyggelsen bryter upp den strikta kvartersstrukturen och skapar en plats som sammanbinder den gamla SESSANTERMINALEN och TULLBYGGNADEN.



**KANDIDATARBETE. ACEX05.
ELLIOTT MAGNUSSON.
DEL 2:
BYGGNADSFÖRSLAG: KVARTER**

Som en förlängning på både Kungsladugårds 20-talsbebyggelse och Karl Johans-gatans spretigare bebyggelse är det nya kvarteret troget olika fragment av stilarna man där finner. Perforeringen och fönsterrytmen följer snarlikt landshövdingehuset sydväst om kvarteret. Materialen och fasadindelningen har snarare uppkommit ur en syntes av de varierade klassiska och modernare stilarna längre upp på Karl Johans-gatan.

Horisontella betongelement är gjutna i varierad relief. Resterande bottenvåning kläs i granit. Övre våningar i blått pigmenterade och flöjträfflade betongplattor. Fönster och dörrar i ek. Reliefens skuggmönster ska ge ett liv som kan upplevas både från håll och tätt intill. Fasaden måste uttrycka sig i flera skalor, med både mjuka och skarpa gester. Fönster, takfot och sockel uppfattas på distans, ytterligare ett lager av relief uppdagar sig innan du slutligen kan luta dig mot fasaden och vidröra även de minsta av sandwichelementens böljande profiler.

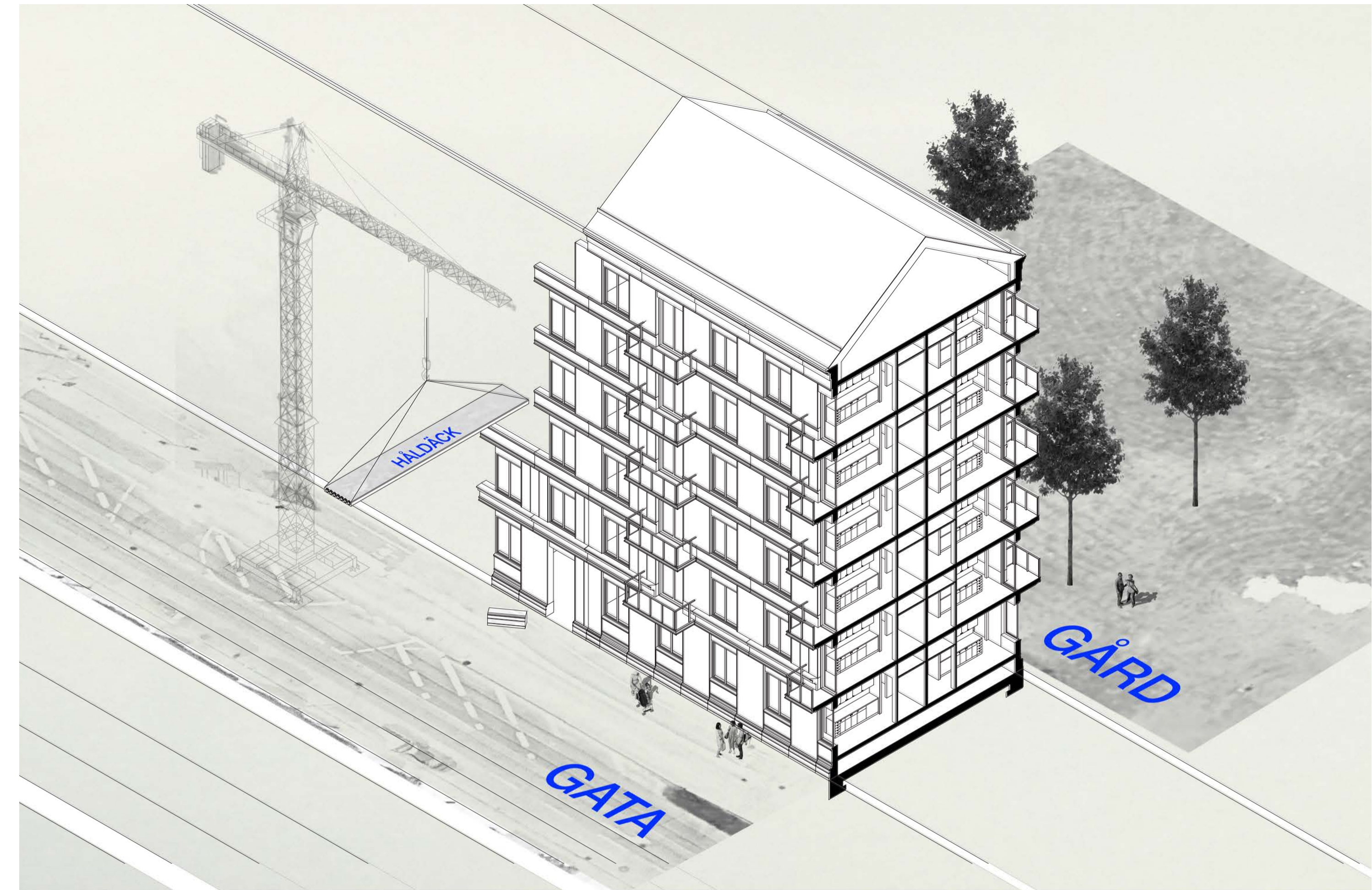
Kvarterets gård nås genom fyra tunnar, en på varje sida, korresponderandes med omgivande kommunikationsnätverk. Trapphusen nås sedan från gården. Lokaler finns i bottenplanets fyra hörn. Bostäderna är upphöjda ett halvplan, men kan genom formationen av betongelementen och det uppreglade bjälklaget genomgå framtida förändringar.

Bostadsplanen utgår från rum i fil med kommunikation utmed fasaden. Rummen är generellt proportionerade, 3440 millimeter breda, 3600 millimeter cc för de tvärgående väggarna. Köket är navet i lägenhetsplanerna. Det nås direkt ifrån hallen, så att du snabbt kan lasta av matkassarna och smidigt gå ner med soporna. De resterande rummen och balkongen nås därifrån direkt. Förvaring, hall och badrum är placerat i byggnadens mörka kärna. Takhöjden sjunker där från 3300 millimeter till 2500 för att göra plats åt installationer.

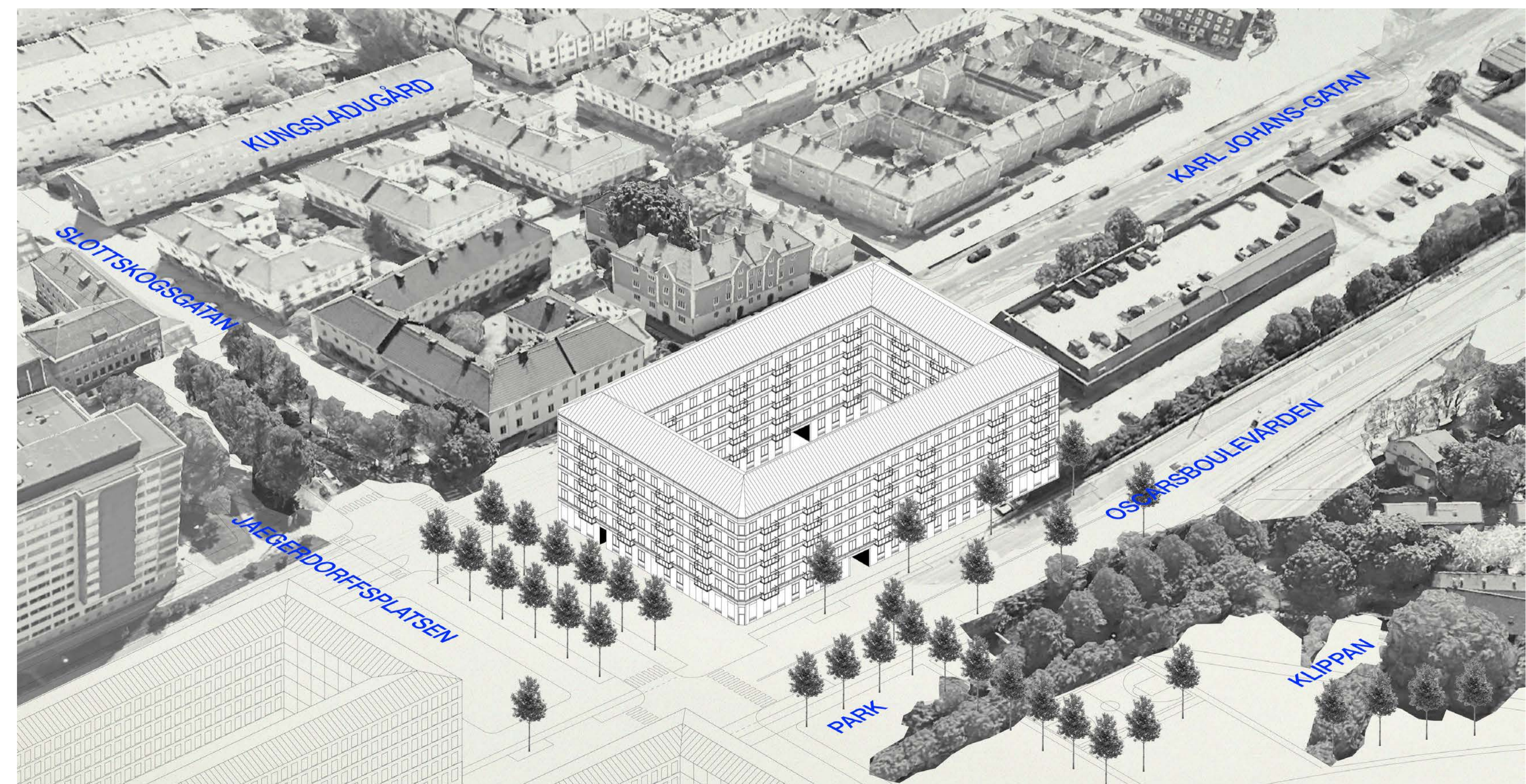
ISOMETRI

**FASAD
+
SEKTION**

1:200 (A1)
1:400 (A3)



**PERSPEKTIV/ISOMETRI
: FÅGEL**



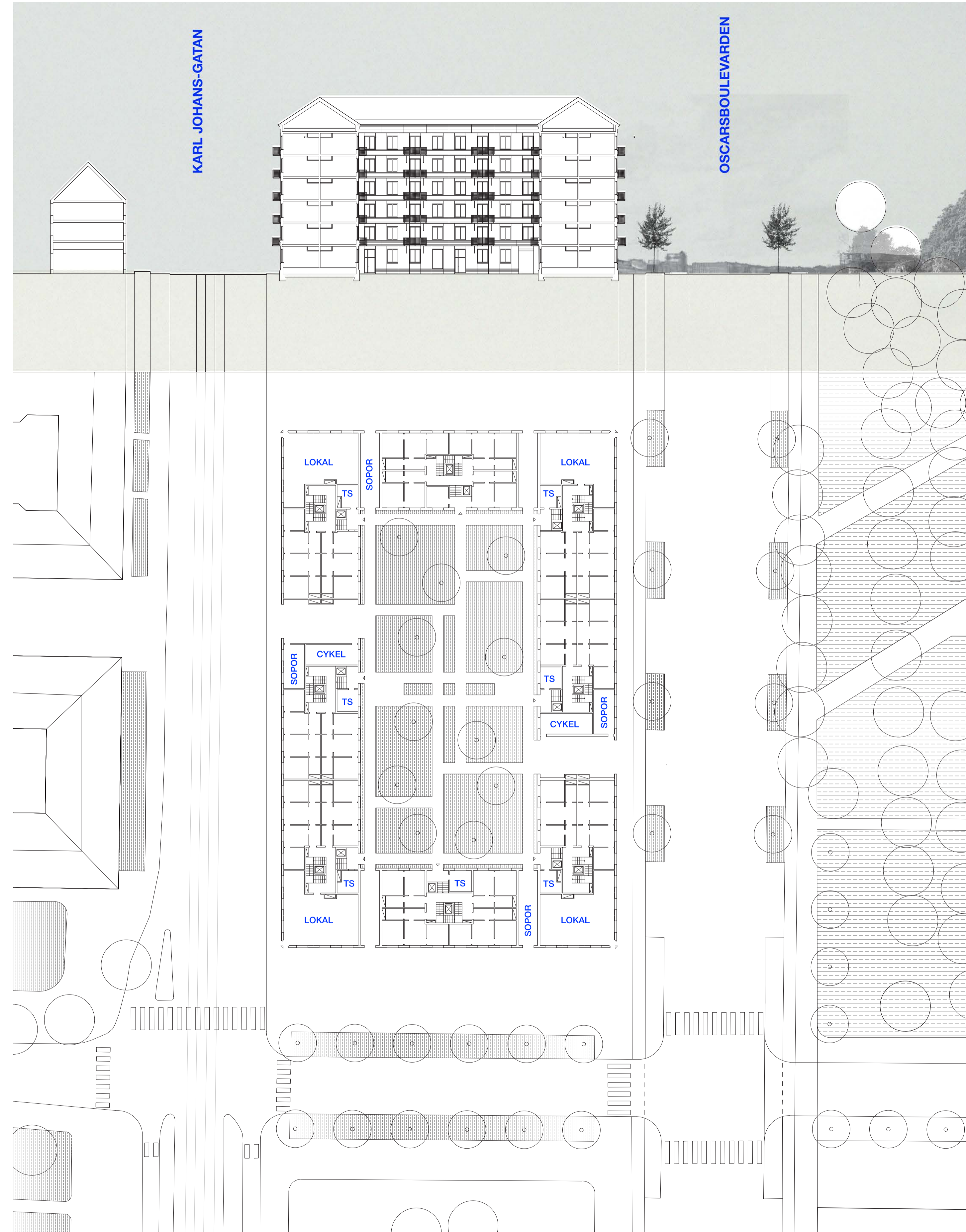


PERSPEKTIV: GATA



PERSPEKTIV: GÅRD

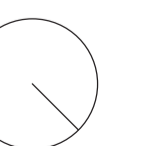
SEKTION



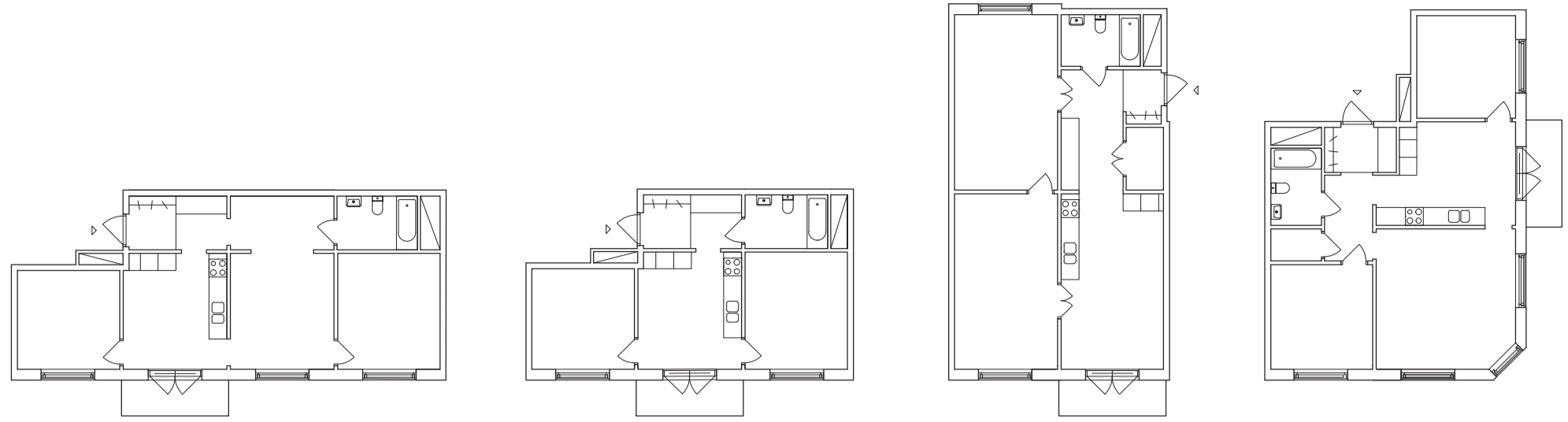
SITUATIONSPLAN
+
BOTTENPLAN

1:400 (A1)
1:800 (A3)

1:400 (A1)
1:800 (A3)



LÄGENHETSTYPER



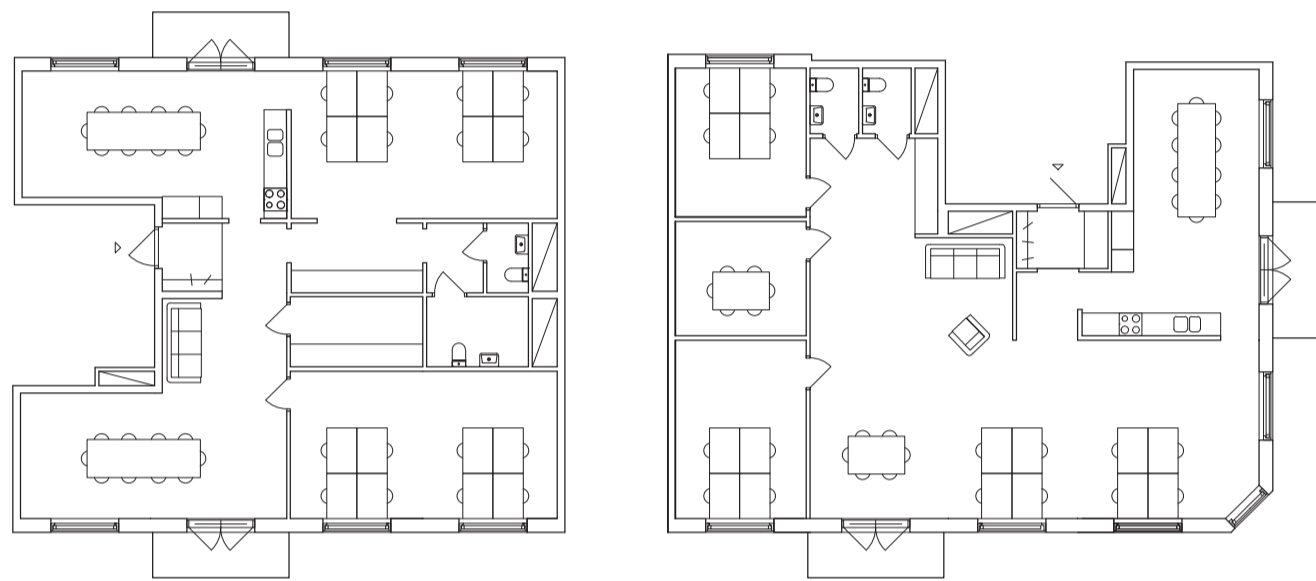
**3rok
70kvm**

**2rok
48kvm**

**2rok
74kvm**

**3rok
74kvm**

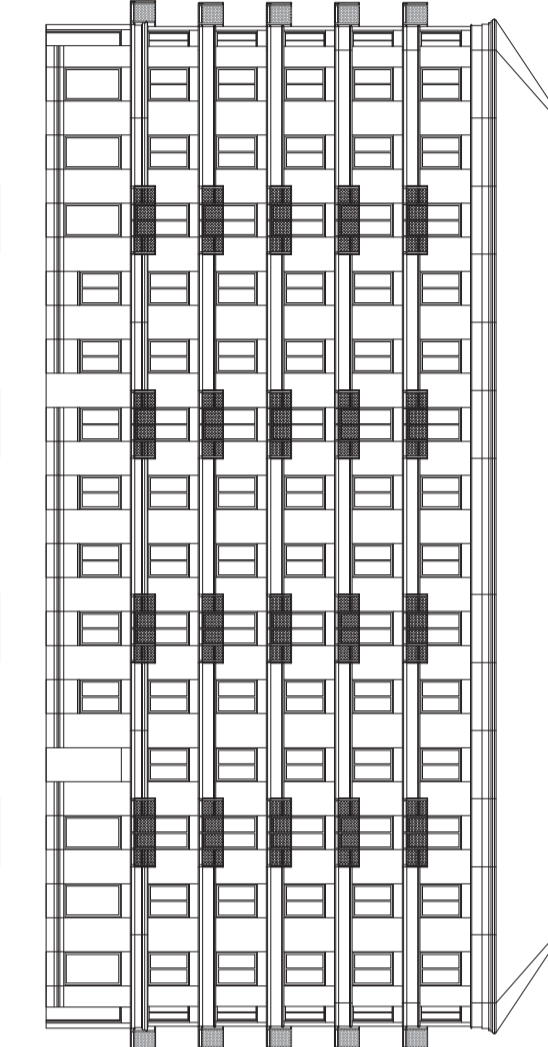
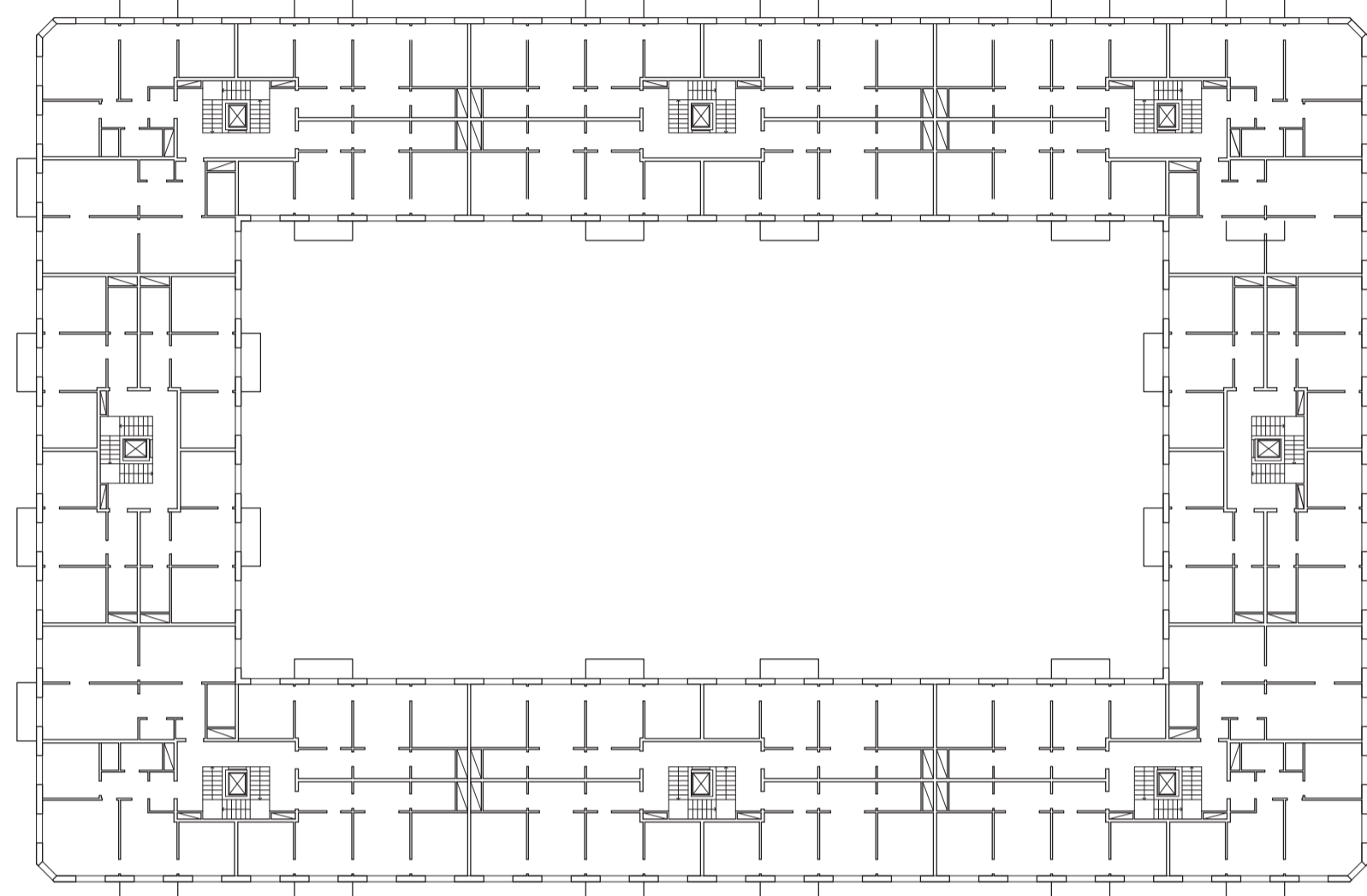
**KONTOR
två lägenheter slås samman**



**kontor
140kvm**

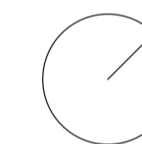
**kontor
148kvm**

**1:200 (A1)
1:400 (A3)**



NORMALPLAN+FASADER

**1:400 (A1)
1:800 (A3)**



TEKNISK SEKTION
+
FASAD



1:40 (A1)
1:80 (A3)