

NYA FISKEHAMNEN

ELSA FREDRIKSSON

RITSAL 4

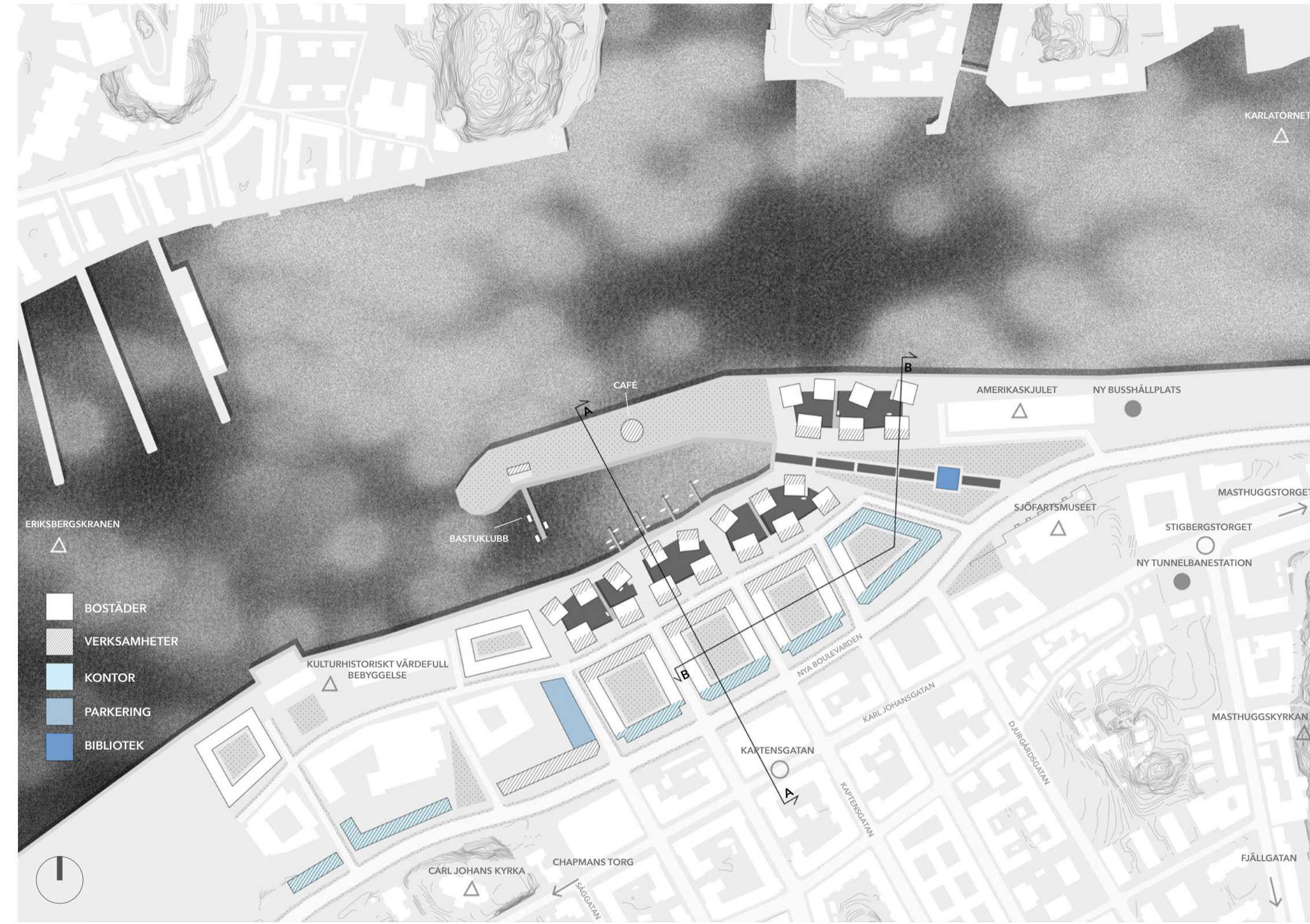
ACEX06

VT2025

HANDLEDARE: ISABELLA ERIKSSON

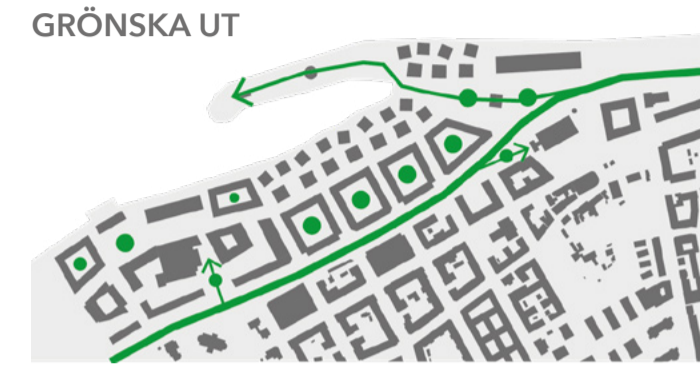
EXAMINATOR: MIKAEL EKEGREN

STRUKTURPLAN



SKALA 1:4000

KONCEPTDIAGRAM



Från den trädkantade boulevarden sprider sig gröna stråk som en levande struktur genom Fiskehamnen. De binder samman stadsrummet och integrerar naturen i den urbana väven tex. alléer, gröna gårdar och öppna parker. Grönskan blir ett arkitektoniskt verktyg som formar och mjukar upp stadens rum.

SIKTLINJER & FONDMOTIV



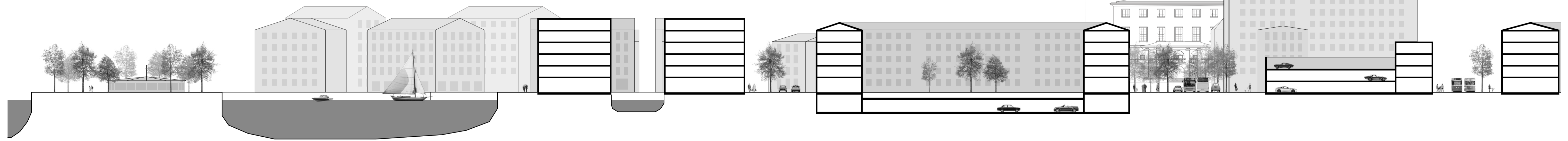
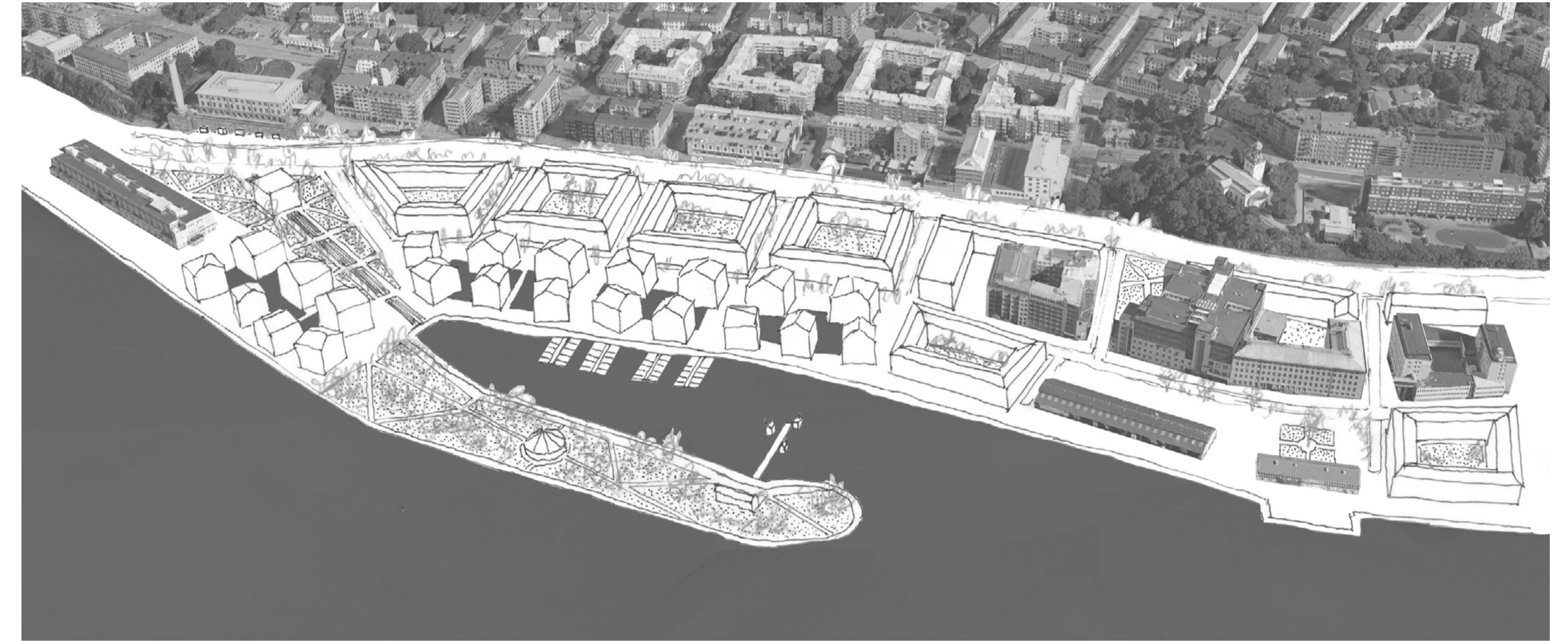
I Fiskehamnen formar siktlinjer och fondmotiv stadens rumsliga identitet. Långa perspektiv löper från boulevarderna ner mot vattnet. Utvalda byggnader eller öppna platser fungerar som visuella ankarpunkter. Genom medveten placering och riktning skapas tydliga orienteringspunkter och ett stadslandskap som vägleder.

VATTEN IN

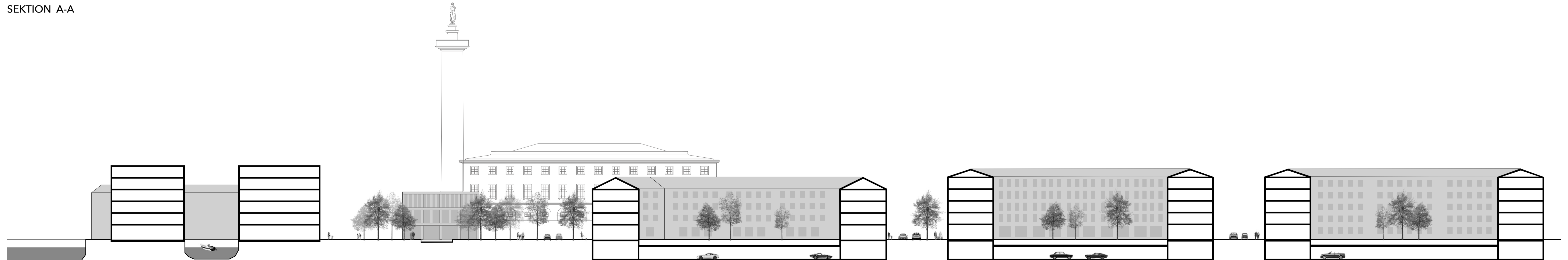


I Fiskehamnen växer vattnet in i stadsdelen som en naturlig del av dess struktur. Kajstråk och öppna vattenrum flätas samman med gator och grönska, vilket suddar ut gränsen mellan land och hav. Vattnet blir både utsikt, mötesplats och identitetsskapare. En blå ådra som binder samman stadsdelen med sin kustnära historia.

FÅGELPERSPEKTIV



SEKTION A-A

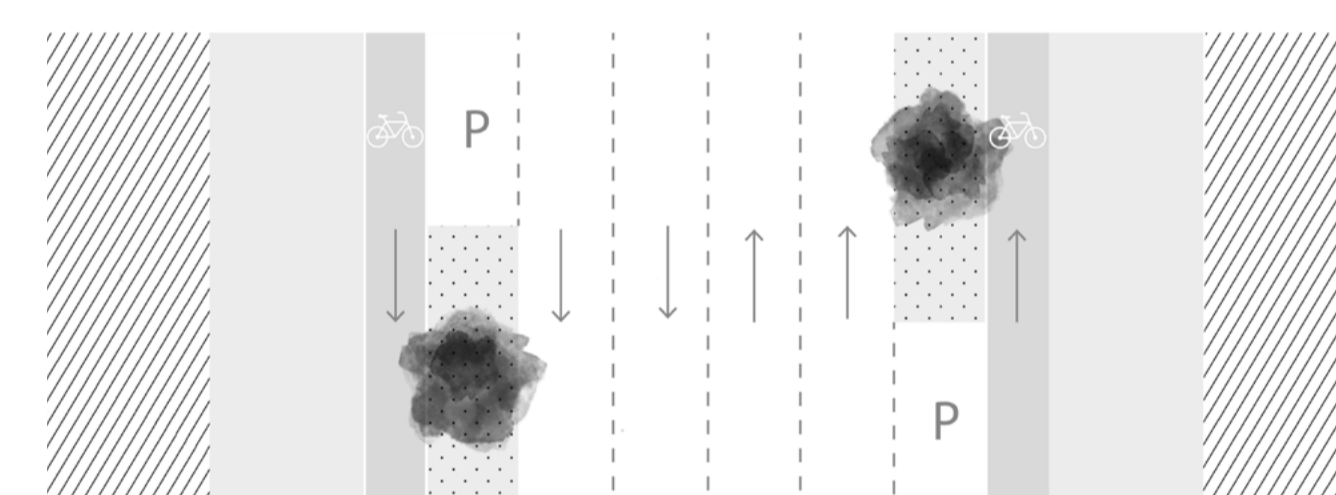
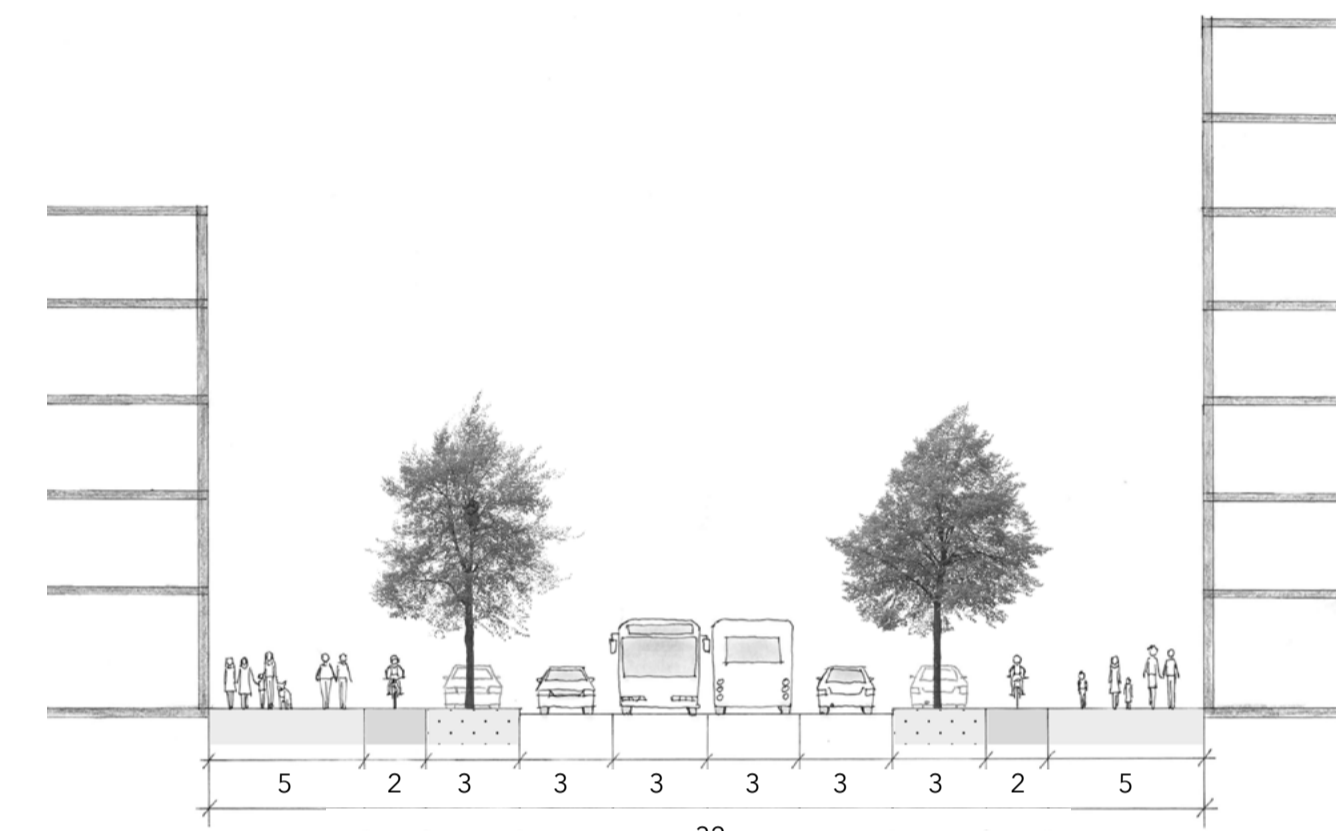


SEKTION B-B

SKALA 1:500



KONCEPTUELLT COLLAGE KIOSKER



SEKTION C-C, NYA BOULEVARDEN

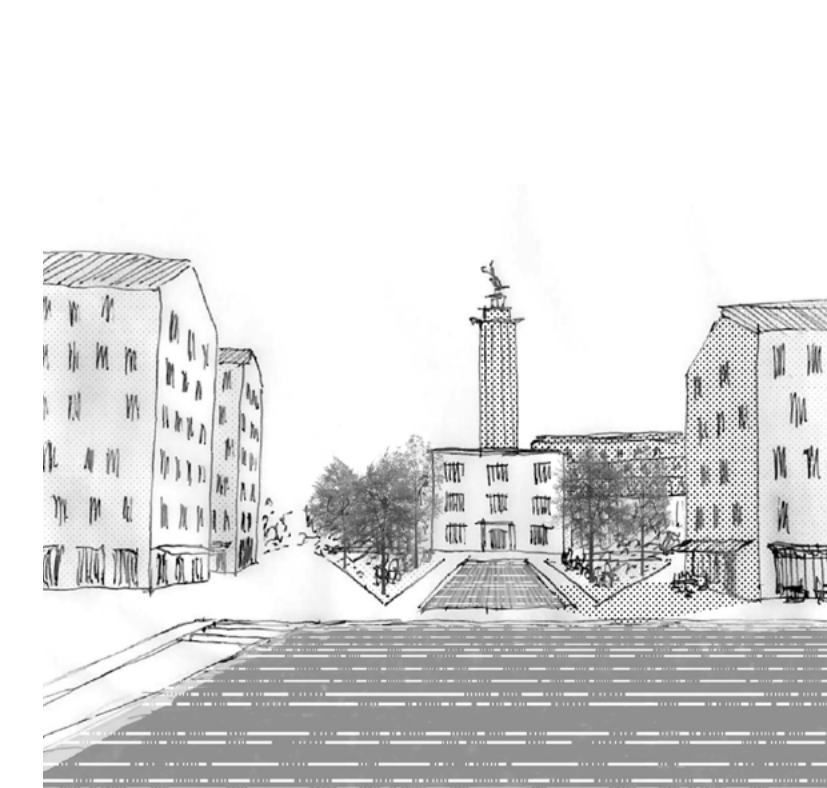
NYA FISKEHAMNEN

Fiskehamnen utvecklas som en tät men öppen stadsdel där det urbana möter det kustnära i en ny typologi för Göteborg. Med utgångspunkt i platsens industriella arv formas en sammanhängande kvartersstruktur som både förstärker och förnyar stadens identitet och länkar samman med Majorna. Här skapas rumsliga sekvenser från mer intima gårdarum och gröna stråk till öppna parker och vattenspeglar som ger variation och rytm åt stadslivet.

Siktlinjer spelar en central roll i stadsbyggnadens gestaltning. Vyer leder ner mot vattnet och inramas av byggnadsvolymer och gatorna möts av tydliga fondmotiv, vilket stärker orienterbarheten och ger stadsdelen en stark visuell struktur. Kajstråket utformas som ett offentligt stråk längs vattenbrynet, där promenader, mötesplatser och vistelseytor flätas samman med bostäder och publika verksamheter.

Vattnet tillåts växa in i stadsdelen, inte bara som utsikt, utan som en aktiv del av stadsrummet. Genom varierade möten med vattenlinjen skapas en rik taktill upplevelse. Fiskehamnen blir därmed inte bara en ny stadsdel, utan en ny stadsfront där Göteborg öppnar sig mot älven med en arkitektur som är både platsbunden och framtidsinriktad.

PERSPEKTIV, SEKVENSER AV STADSROM



PLAN SOM VISAR PERSPEKTIVENS VY

HUSET I FISKEHAMMEN

ELSA FREDRIKSSON

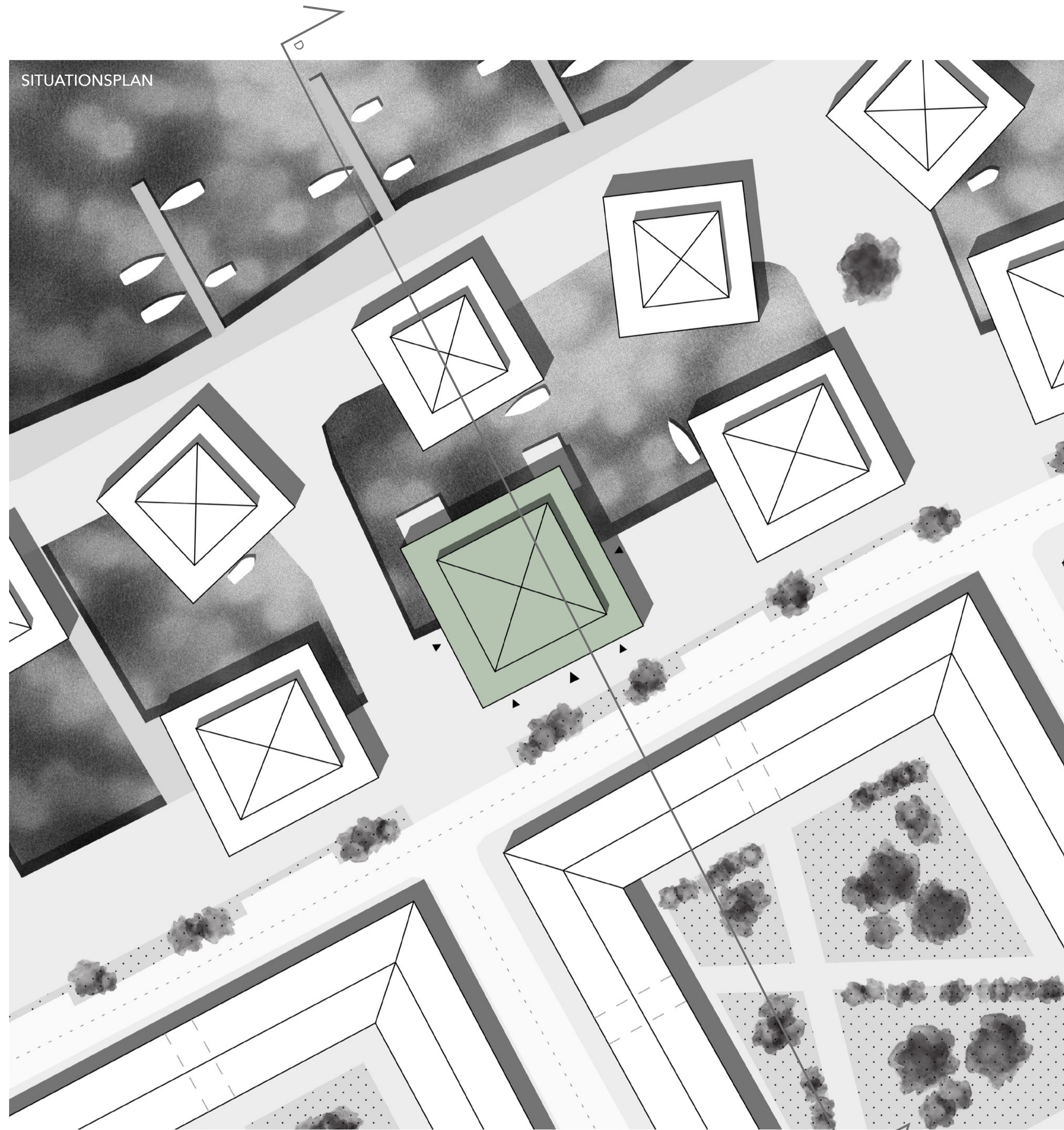
RITSAL 4

ACEX06

VT2025

HANDEDARE: ISABELLA ERIKSSON

EXAMINATOR: MIKAEL EKEGREN



HUSET I FISKEHAMMEN

Projektet i Fiskehamnen utgår från en ambition att skapa en långsiktigt hållbar och funktionell byggnad med en tydlig arkitektonisk identitet. Med sitt läge vid vattnet förbinder huset stadens urbana kvaliteter med närheten till naturen, och erbjuder boendeformer där arbete och vardagsliv kan samsas på ett naturligt sätt.

FUNKTION OCH FLEXIBILITET

Byggnaden är utformad med fokus på generella rum, rumstyper som tillåter förändring över tid och stödjer olika typer av användning. Detta möjliggör bostäder som kan anpassas efter skiftande livssituationer. Byggnadens bärande system möjliggör att insidan kan förändras och förvandlas till kontorsverksamhet om framtiden kräver. Den robusta grundstrukturen, med tydlig bärande stomme och rationell planlösning, skapar förutsättningar för lång livslängd.

RUMSLIG KARAKTÄR OCH ARKITEKTONISKT UTTRYCK

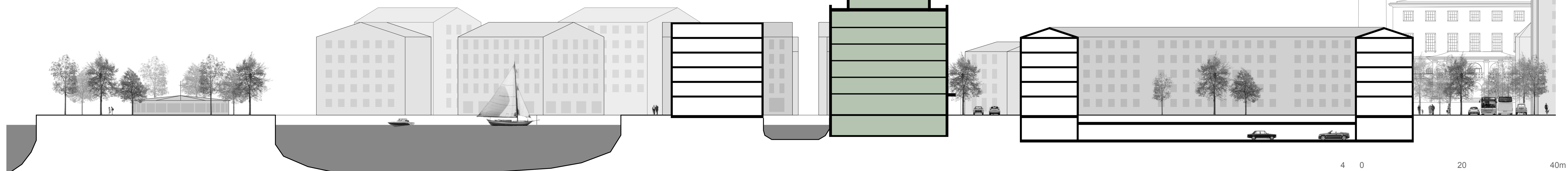
Rummen är organiserade i fil, vilket skapar djup, variation i ljusförling och tydlig orienterbarhet i bostäderna. Denna sekventiella rumsupplägg ger bostäderna karaktär och skapar arkitektoniskt mervärde. Fasadens uttryck är strikt, med väl avvägda proportioner och ett återhållsamt formspråk som ger huset en tydlig stadsmässig identitet. Kombinationen av vertikala och horisontella element skapar rytm och balans i gatubilden.

ETT HUS MED GEMENSKAP OCH UTBLICK

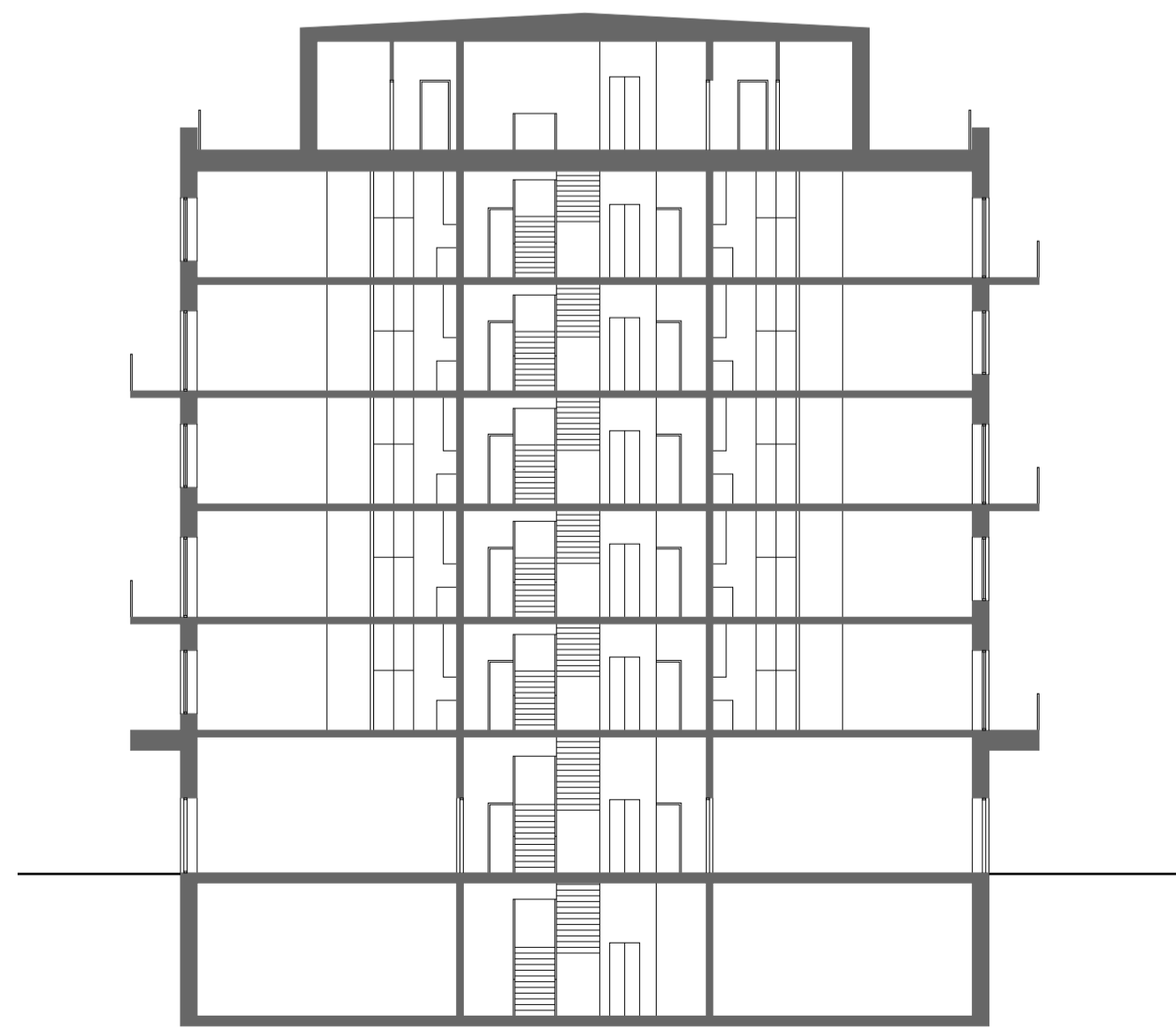
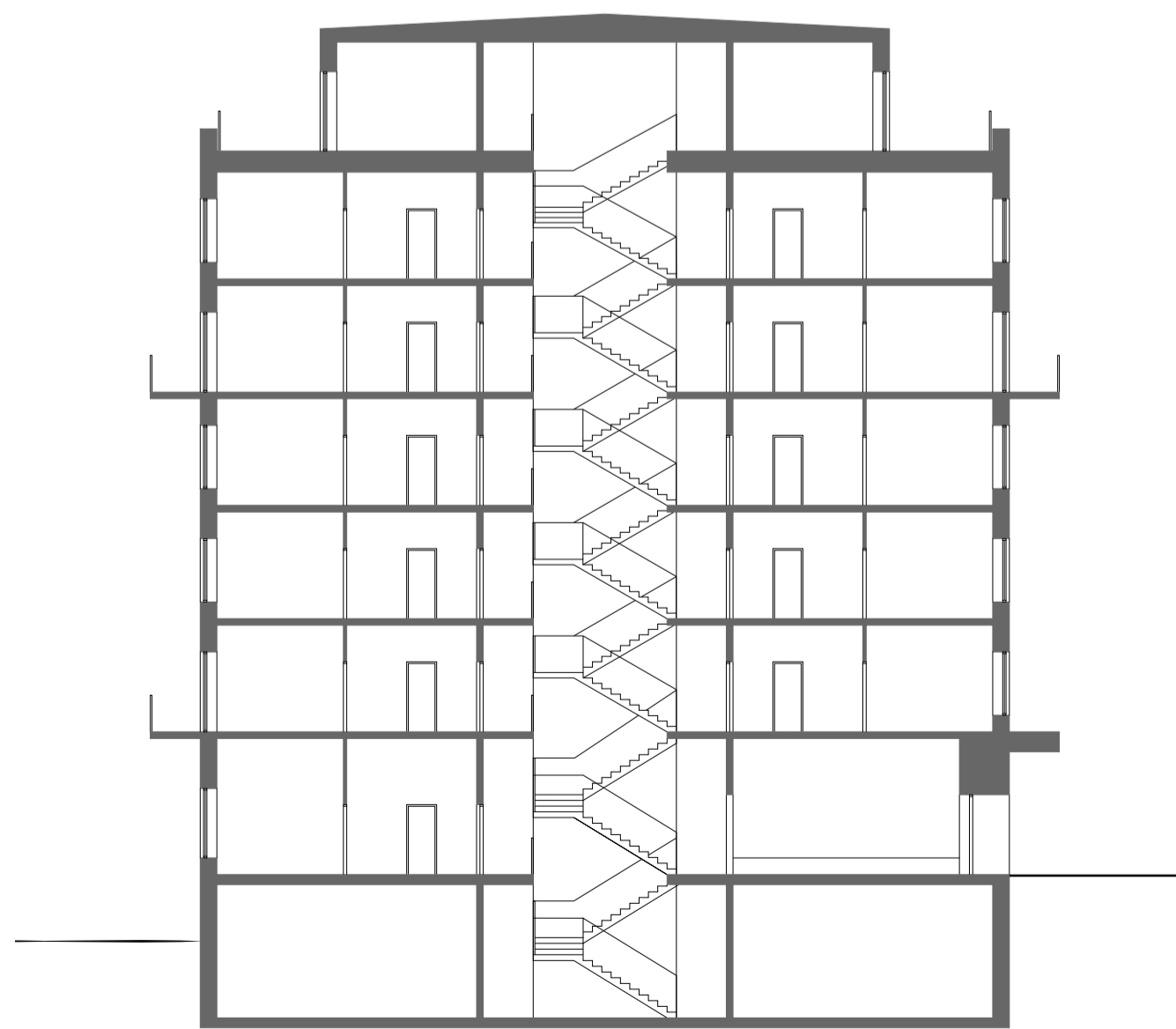
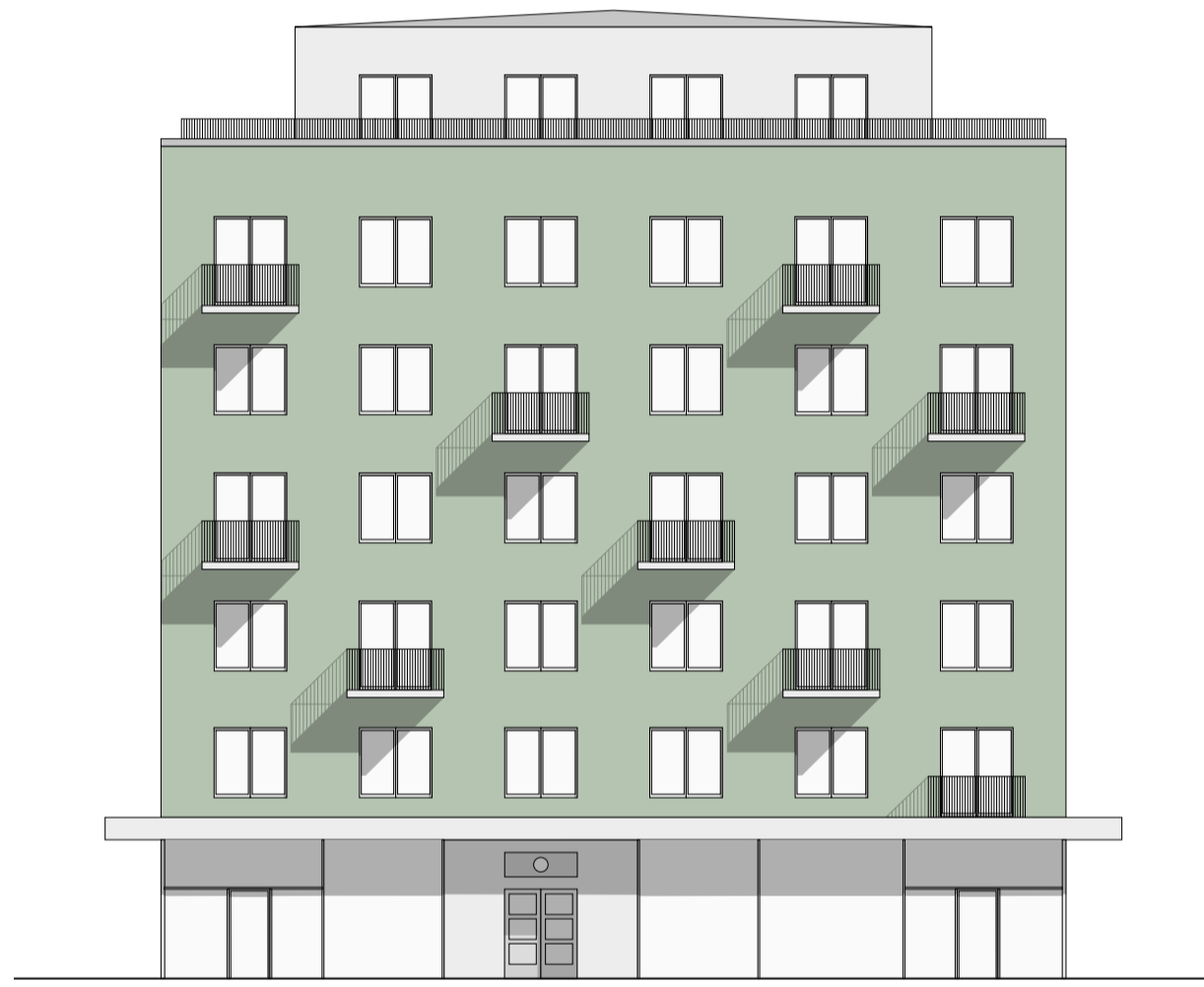
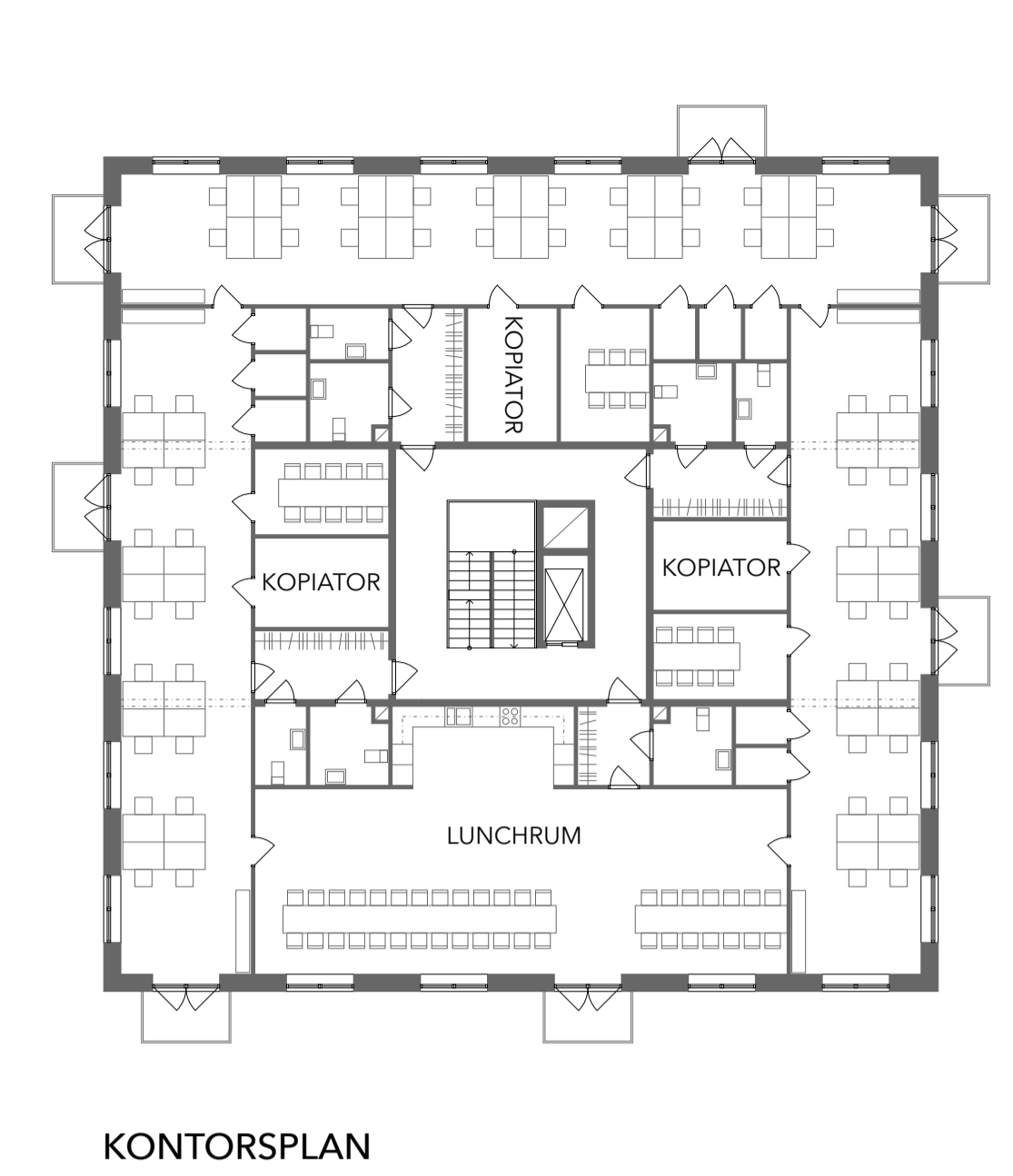
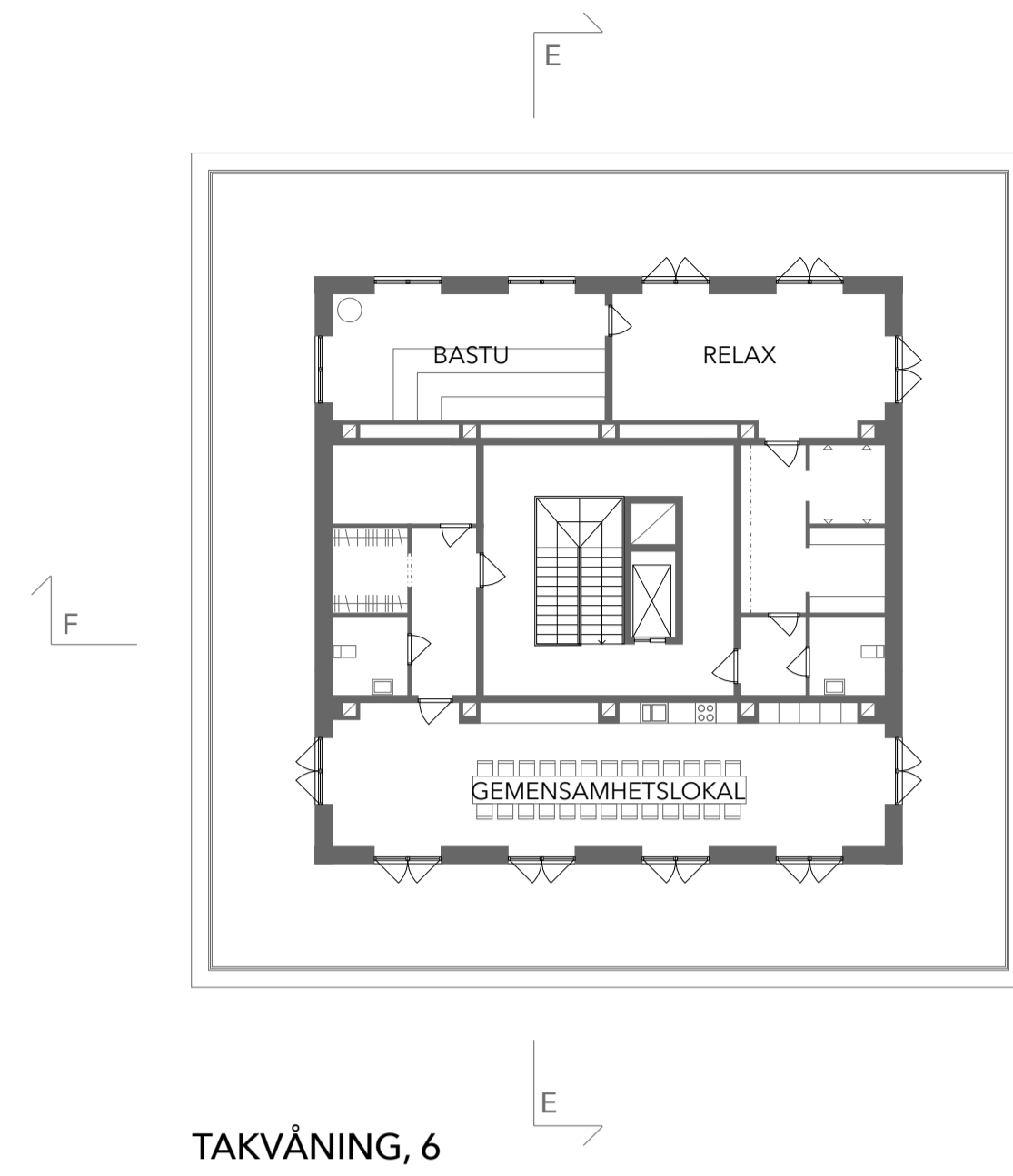
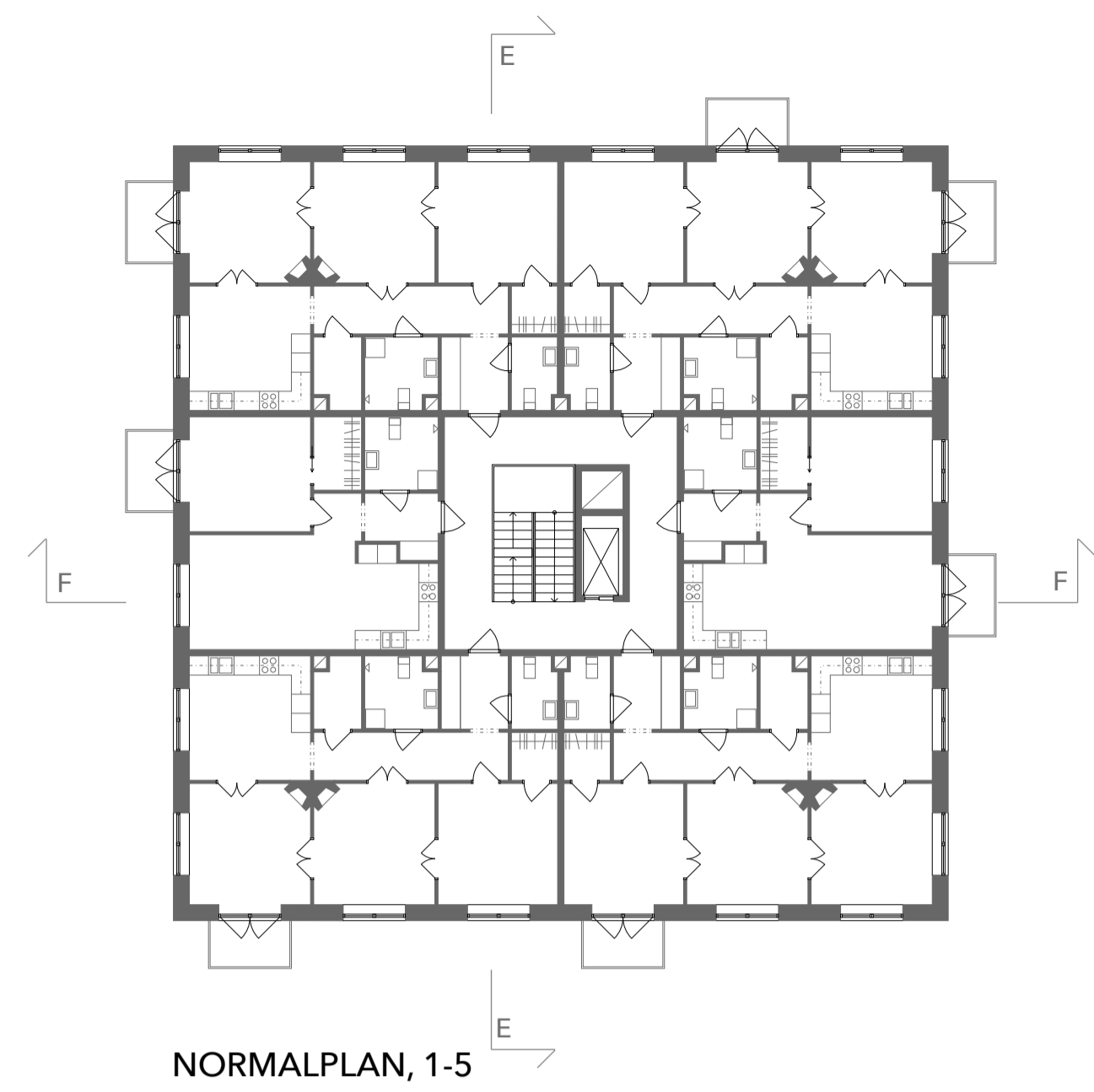
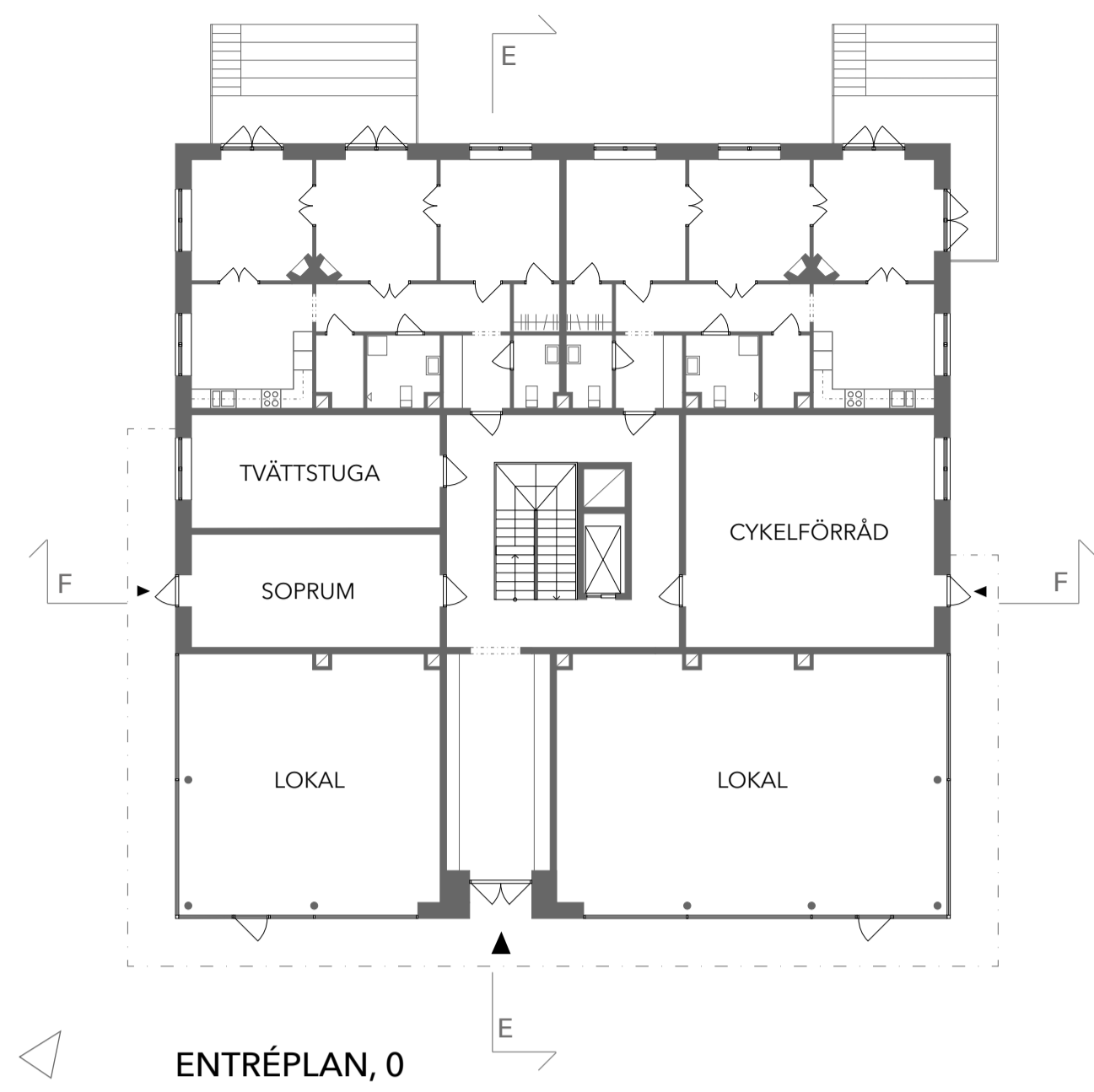
Högst upp i huset finns en gemensamhetslokal och bastu med vidsträckt utsikt över Göta älv, en plats för rekreation, samvaro och återhämtning. Byggnaden fungerar inte bara som bostadshus, utan även som en social nod i området. Genom sin gestaltning och placering bidrar projektet till att definiera nya gemensamma stadsrum längs kajkanten och stärker kopplingen mellan vattenrummet och det urbana livet.

Detta är ett projekt som balanserar funktionalitet och estetik, där arkitekturen stödjer ett liv där man både kan bo, arbeta och leva nära vattnet, i en miljö präglad av robusthet, tydlighet och gemenskap.

SKALA 1:400



SKALA 1:400



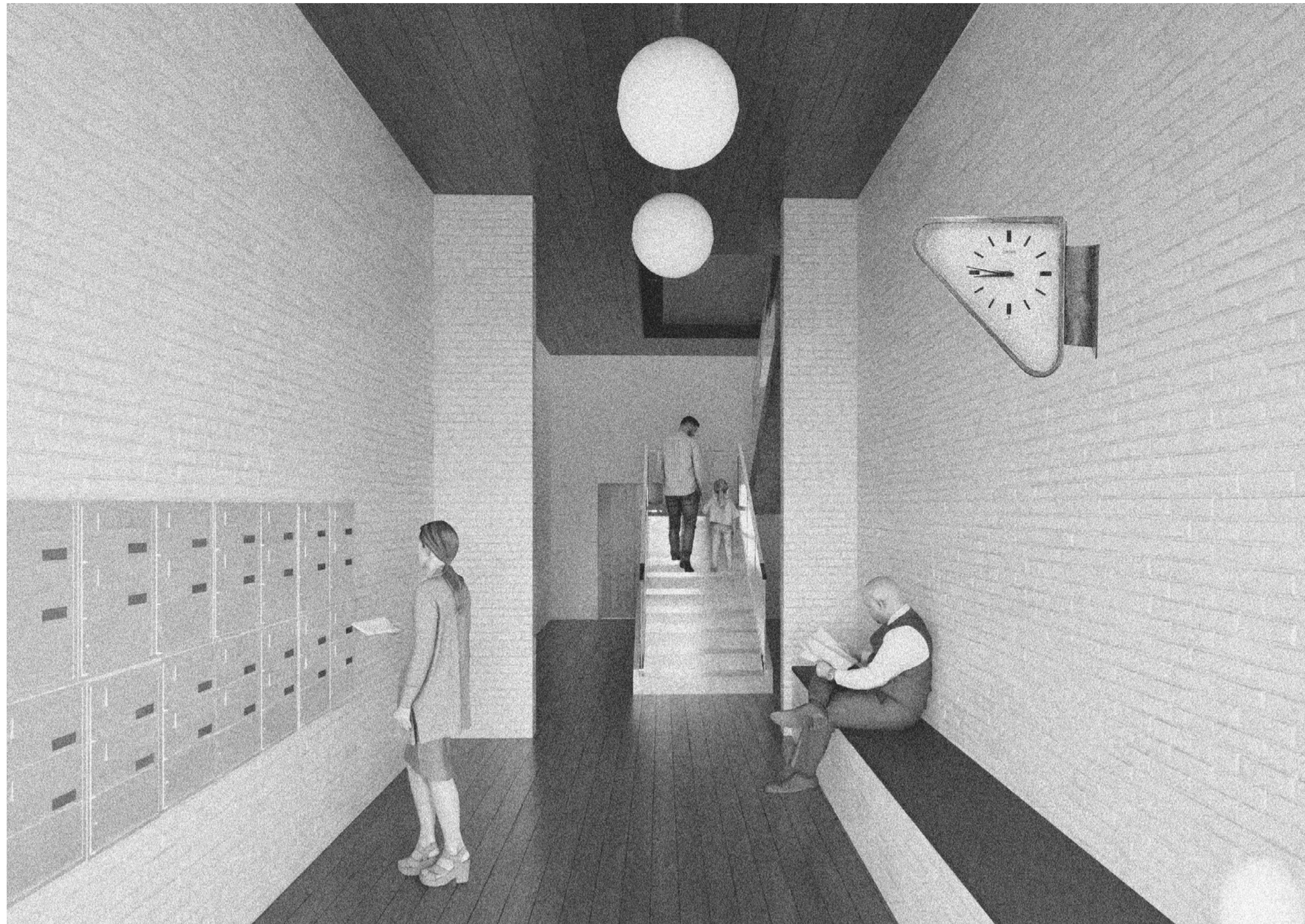
SEKTION E-E

SEKTION F-F

SKALA 1:200 2 0 10 20m



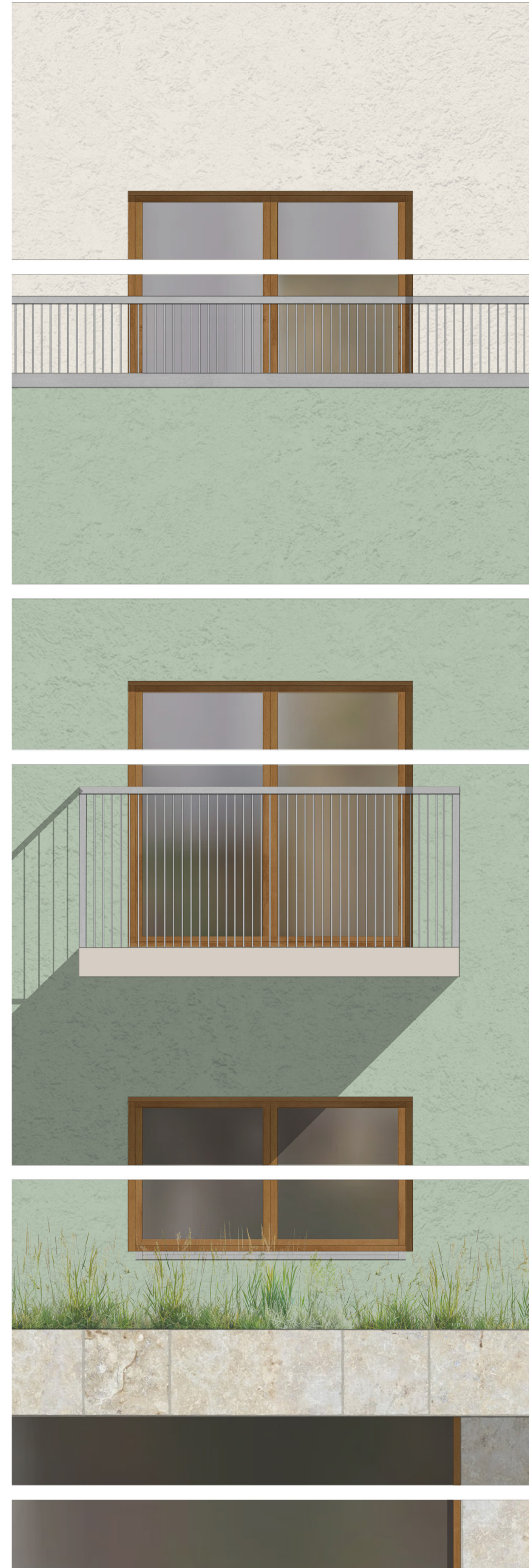
INTERIÖRPERSPEKTIV, RUM I FIL



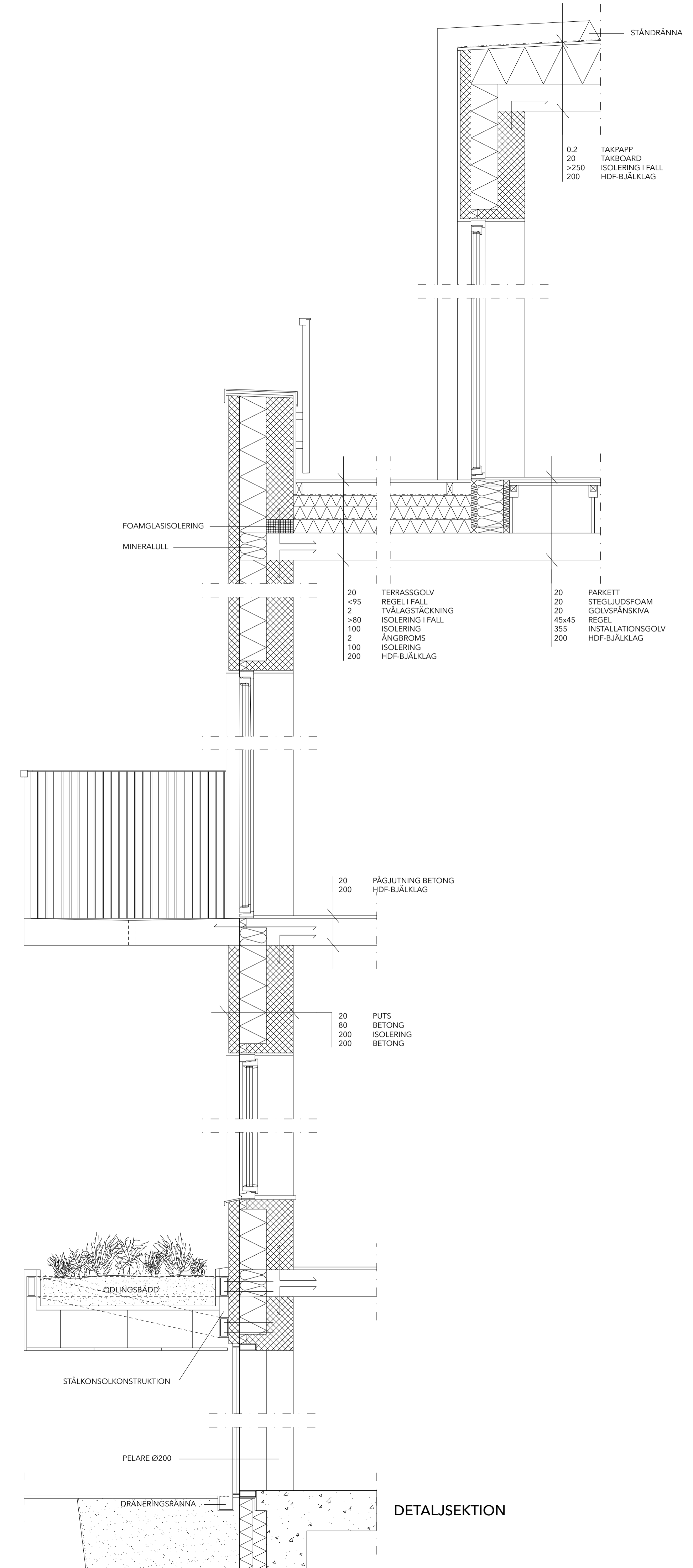
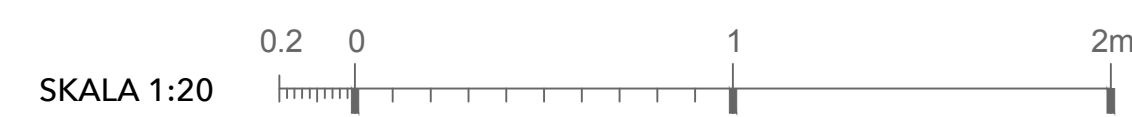
INTERIÖRPERSPEKTIV, ENTRÉRUM



FÖRDJUPNING : ENTRÉ



FASADUTSNITT



DETALJSEKTION