

# ÄNGSGÅRDEN

Kandidatarbete

ACEX05 - VT18

Sofia Leijonberg

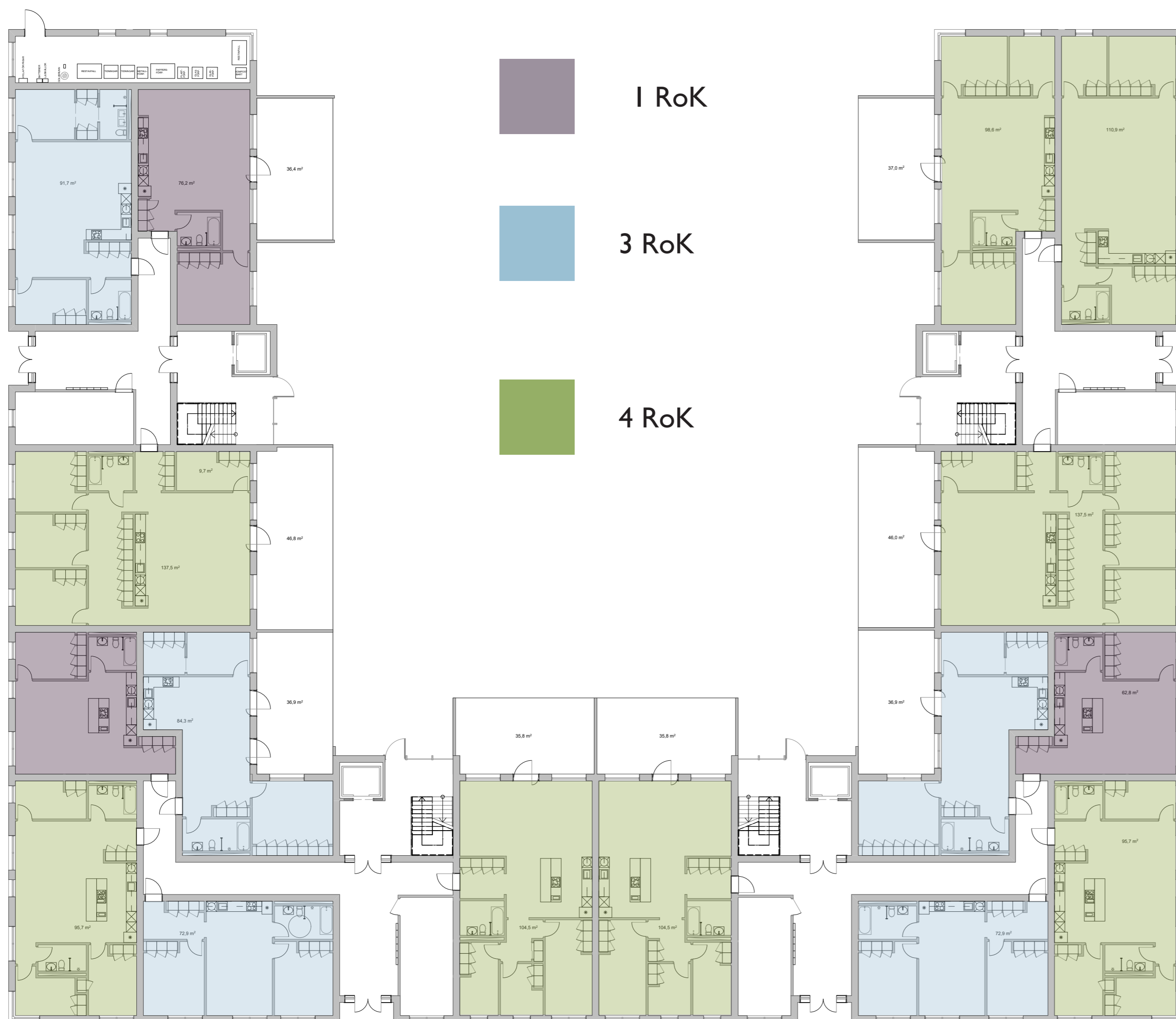
Situationsplan  
Skala 1:2000



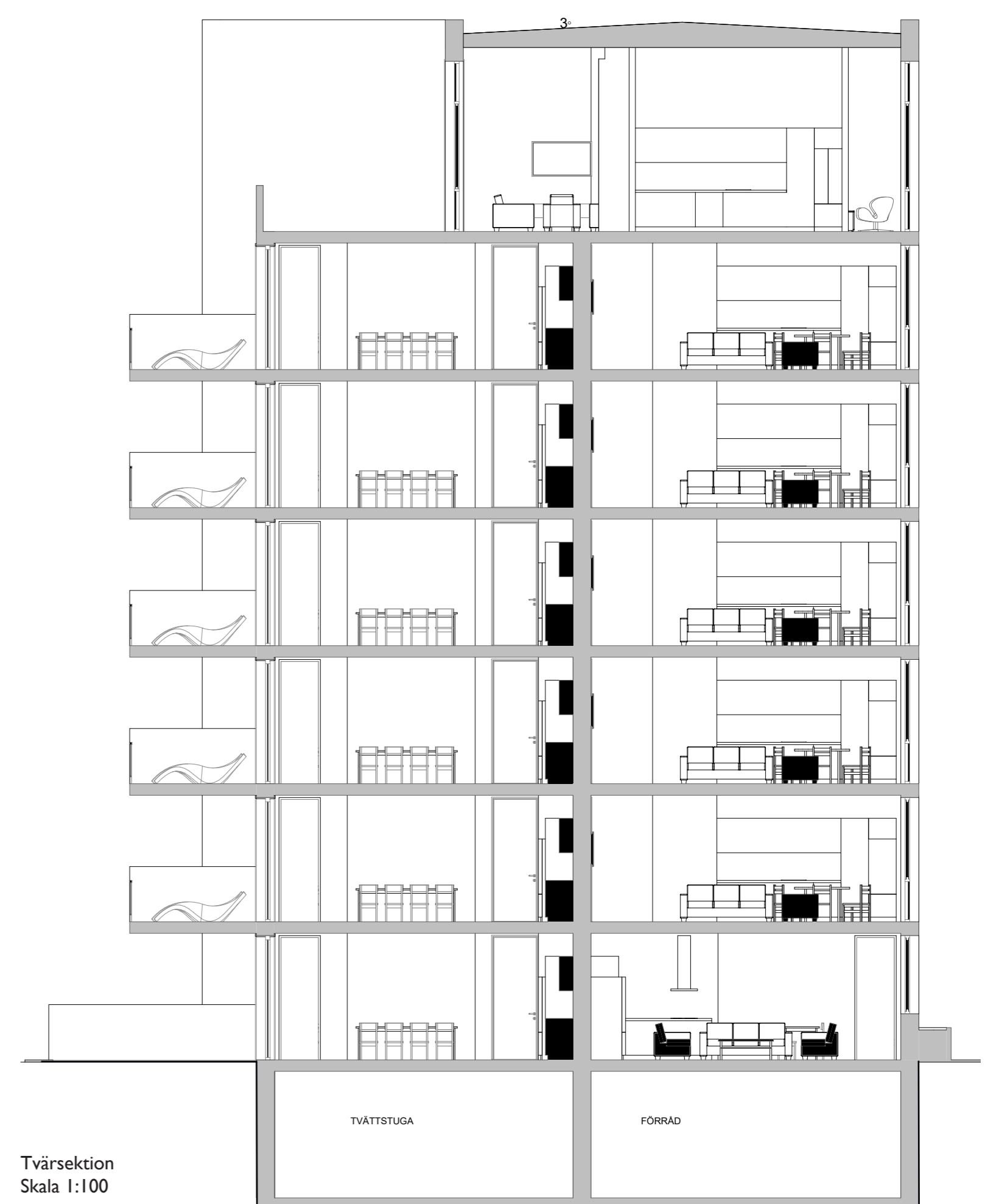
Gamla industriområdet i Högsbo ska byggas om till ett bostadsområde främst för att locka barnfamiljer. Området ligger utmed Dag Hammarskjölds led som Göteborgs stad vill omvandla till en stadsboulevard med ca 40m bredd. Kommunen vill förbättra utbudet av boende för barnfamiljer, och locka de som idag väljer att flytta till kranskommunerna. Utmed leden ska det finnas möjligheter för handel och verksamheter som bidrar till en levande stadsdel. Stadsdelen är planerad inför framtiden då självkörande bilar utgör normen i samhället som minskar trafiken och behovet av parkeringsplatser som tar upp stor yta.

Efter att ha intervjuat en barnfamilj boende i Stockholms innerstad har jag inspirerats av deras åsikter och utvecklat området efter det. Området består av kvartersstruktur med privata innejårdar som barn kan röra sig fritt inom. Familjen uppskattade att deras flerfamiljshus låg på en återvändsgata vilket innebär att gatan inte blir en genväg för trafik och förblir lugn. Jag har ritat in återvändsgator på de gatorna med endast flerfamiljshus som inte har affärsverksamheter. Eftersom familjens mardrömsboende är barnvänliga radhus i en förort har jag valt att inte rita in några radhus och endast satsat på flerfamiljshus. Denna nya bostadsområde är tänkt att locka barnfamiljer som vill bo kvar i stan med lämpliga rum för barnfamiljer att röra sig i. Utmed bostadsområdet har jag ritat in ett grönt stråk intill naturreservatet för att skapa ett offentligt grönt område i stadsdelen.

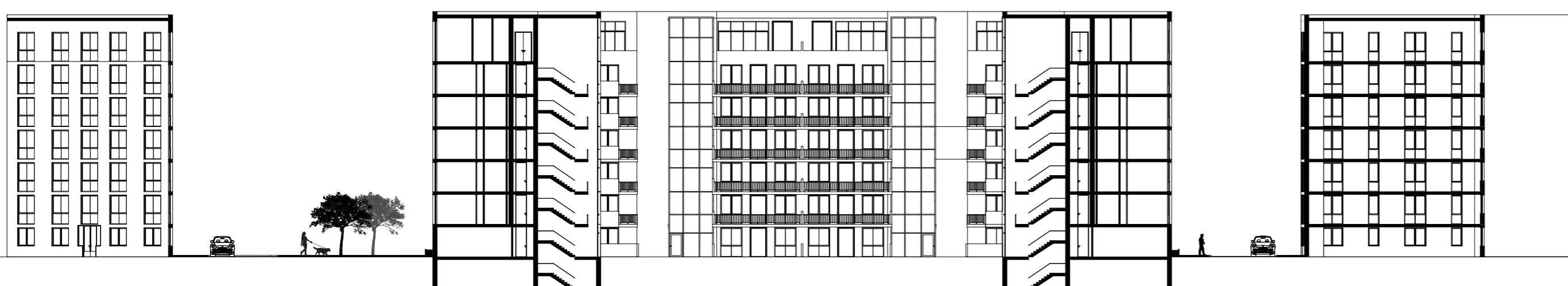
Exploateringstalet är 1,5 vilket innebär att flerfamiljshusen har mellan 4-7 våningsplan. I mitt byggnadsförslag har jag valt att rita ett rent bostadshus utan utrymmen för verksamheter. Lägenheter varierar i storlek från 1:or - 4:or. Bostadshuset är 6 våningar högt med lägenheter på alla våningsplan. I källarplan finns gemensamma tvättstugor och förrådsutrymmen. På 6:e våningen är lägenheterna lite större än de övriga med takterrasser istället för balkonger.



Entreplan  
Skala 1:200



Tvärsektion  
Skala 1:100

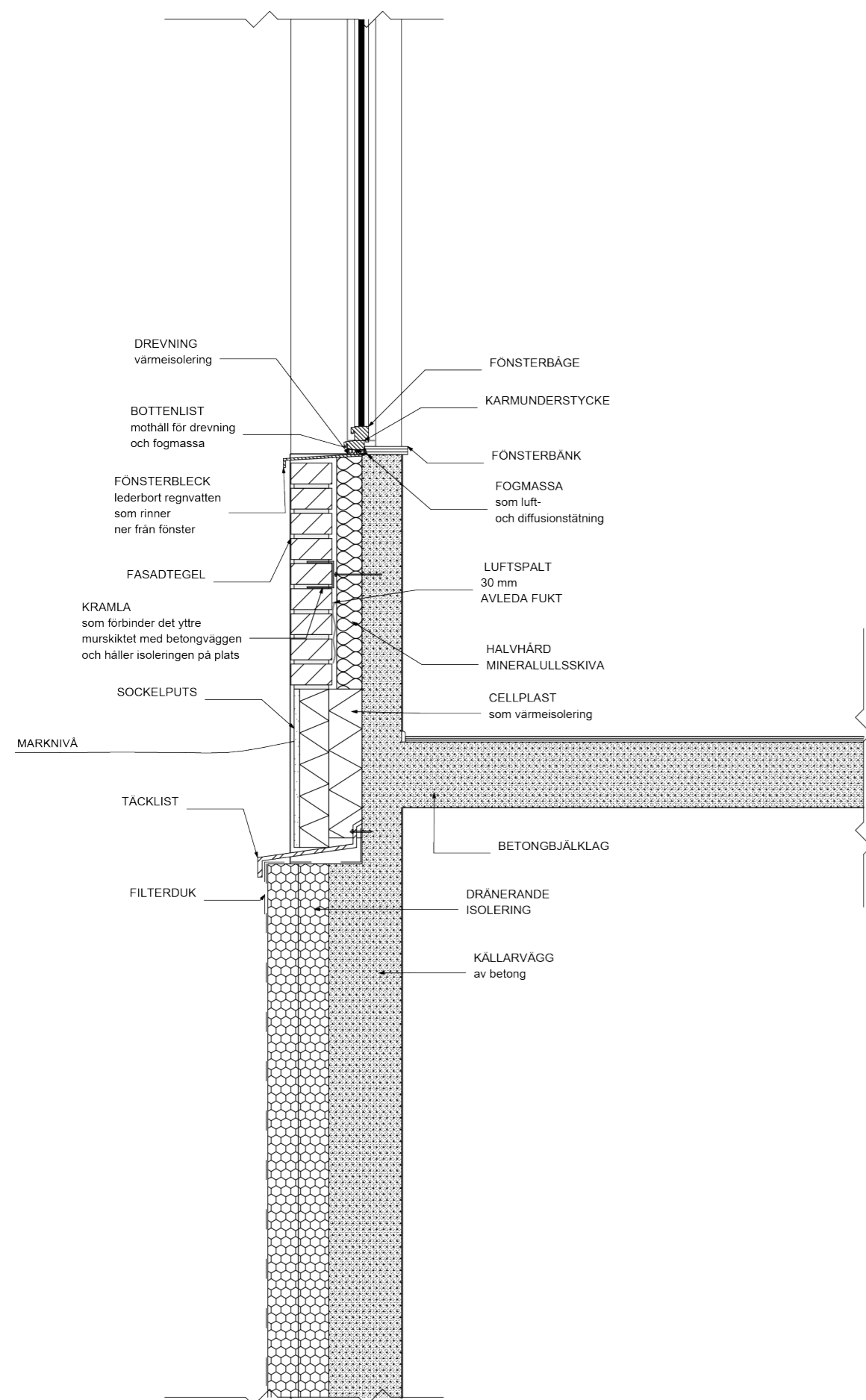


Sektion genom kvarter och gata  
Skala 1:400

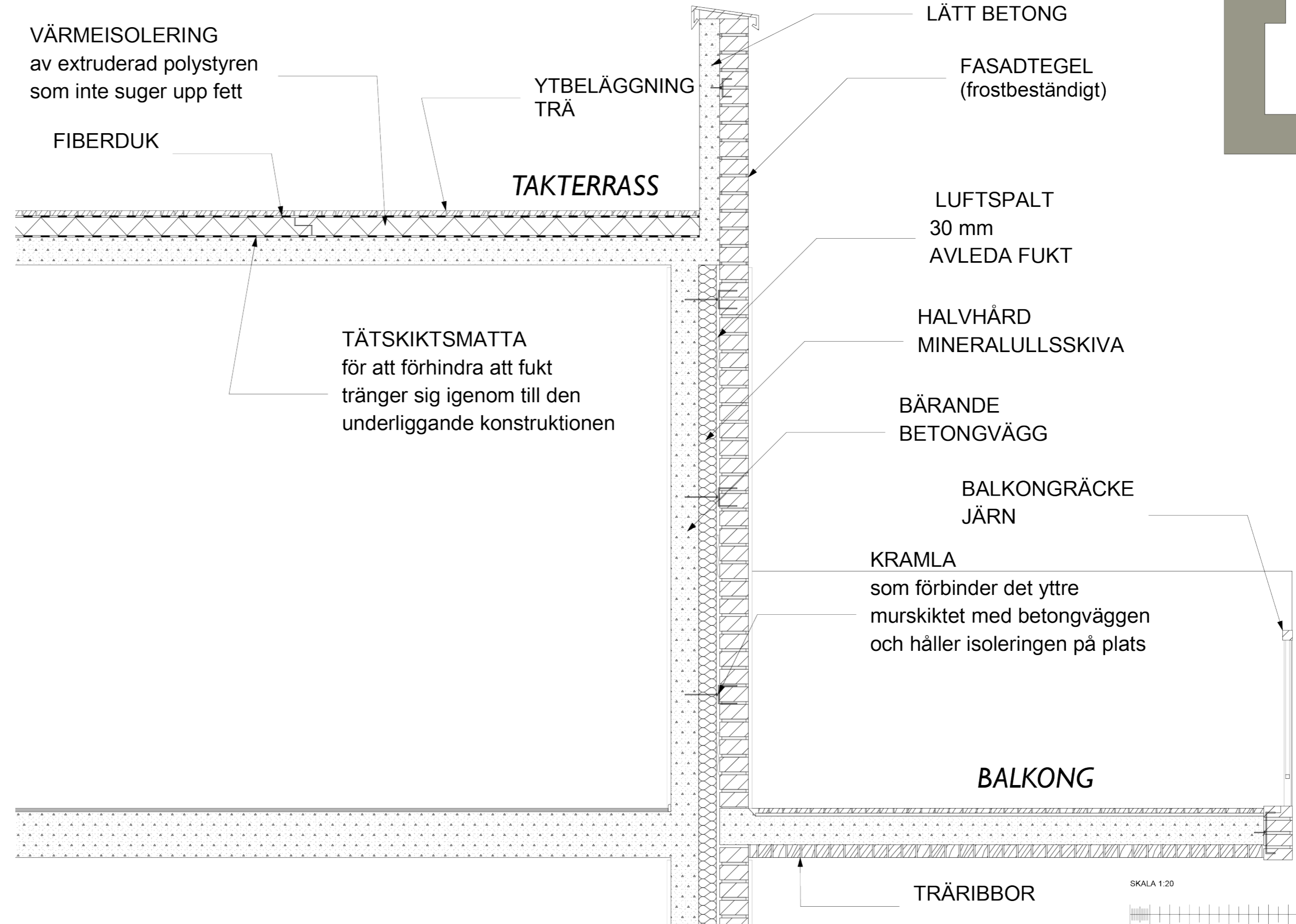
# FASADSEKTION & UTSNITT

Kandidatarbete

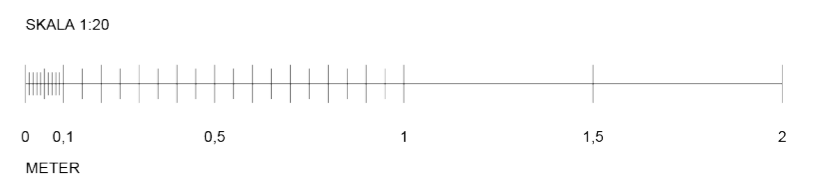
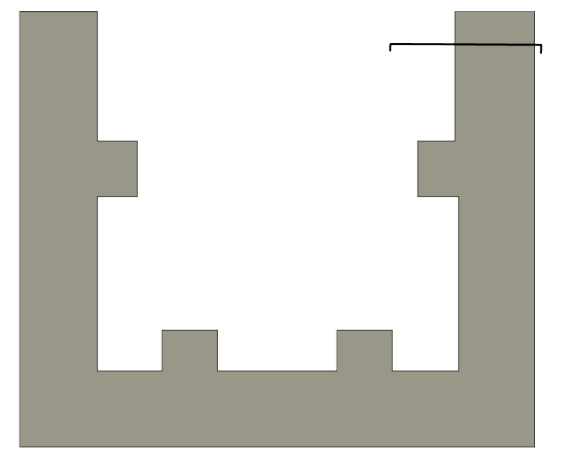
ACEX05 - VT18



Fasadsektion - Marknivå  
Skala 1:20



Fasadsektion - Takterrass & Balkong  
Skala 1:20



Väggarna runt varje respektive lägenhet är av bärande betong med gul tegel som fasadbeklädnad. Inneväggarna i lägenheterna är inte bärande så det blir flexiblere att bygga om.

Husets fasad är inspirerad av arkitekturstilen från äldre industribebyggelse med tegelfasad och stora fönster. Fasadbeklädnaden är av gult, holländsk tegel vilket är en rätt typisk tegelfärg för Göteborg.

# FASADER

Kandidatarbete

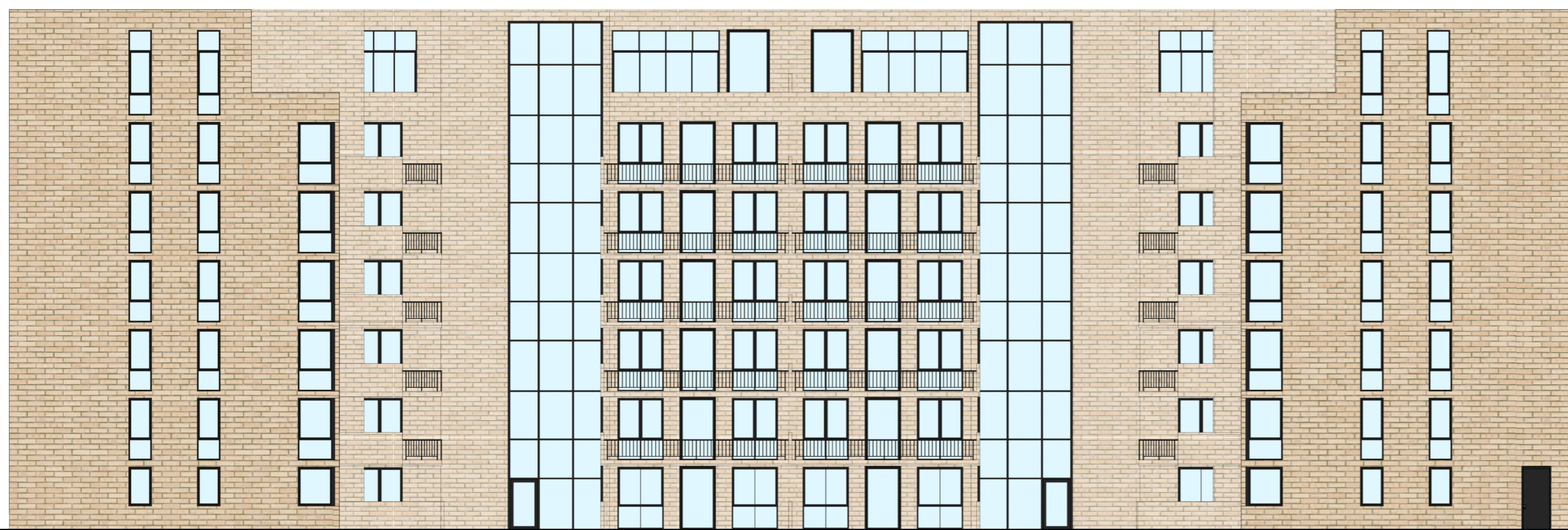
ACEX05 - VT18



Sydfasad  
Skala 1:200



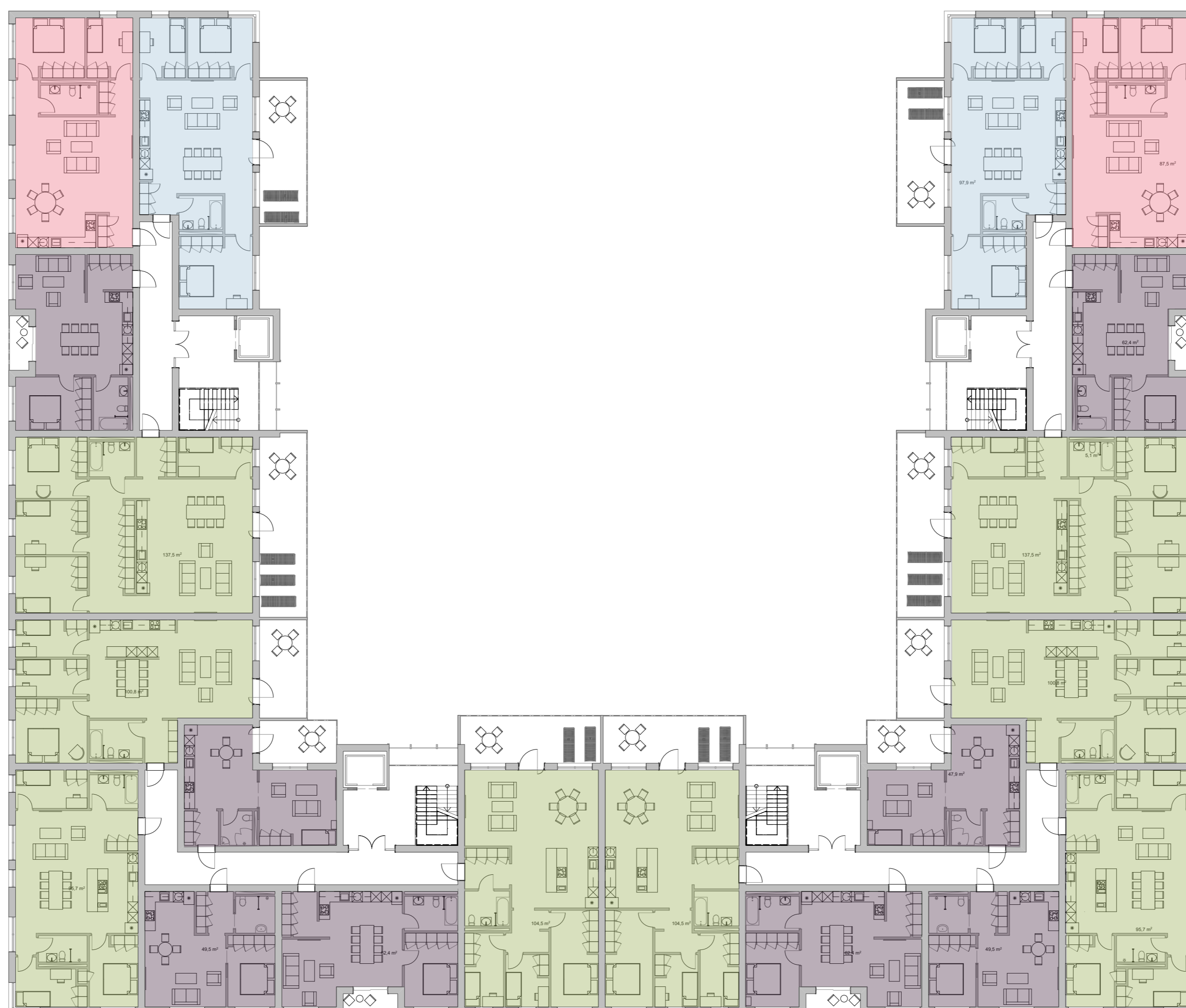
Västfasad  
Skala 1:200







Norrfasad  
Skala 1:200



Östfasad  
Skala 1:200



Plan 1-5  
Skala 1:200

-  1 RoK
-  2 RoK
-  3 RoK
-  4 RoK

# PERSPEKTIVSKISSER

Kandidatarbete

ACEX05 - VT18



Huvudrum



Byggnad vid gata



Entrerum